

Štatistický úrad Slovenskej republiky

Číslo: 830-0019/2012

Kód: 050911
Okruh: Stavebníctvo
Dátum: Február 2012

Stavebná produkcia, zamestnanci a mzdy v stavebných podnikoch SR

*CONSTRUCTION PRODUCTION,
EMPLOYEES AND WAGES
IN CONSTRUCTION ENTERPRISES IN THE SR*

Sekcia podnikových štatistík
Generálny riaditeľ sekcie: Libuša Kolesárová
Odbor štatistiky stavebníctva, obchodu a služieb
Kontaktná osoba: Dagmar Blahová tel.: 02/50 23 63 13

12
2011

Objednávky zasielajte na adresu/ Orders to be sent to:

Štatistický úrad Slovenskej republiky
Informačný servis
Miletičova 3
824 67 Bratislava 26
Fax: 02/55 56 13 61
Tel.: 02/50 23 63 35

Rozmnožovanie obsahu tejto publikácie, ako aj jednotlivých častí v pôvodnej alebo upravenej podobe pre komerčné účely a nie pre vlastnú potrebu, je možné len s písomným súhlasom Štatistického úradu SR. Údaje, ktoré sú obsahom tejto publikácie, je možné použiť len s uvedením zdroja.

Copying contents of this publication either whole or single parts, both in original and adjusted form for commercial purposes and not for own use is possible only unless the Statistical Office of the Slovak Republic gives written permission. Data of this publication can be used only with identification of the source.

O B S A H

	strana
Úvod	5
<i>KAPITOLA I - Stavebníctvo v SR - súhrnné výsledky</i>	
Vývoj vybraných ukazovateľov	10
Súhrnné výsledky	12
Vývoj stavebnej produkcie, tržieb a zamestnanosti v odvetví stavebníctva	17
Vývoj stavebnej produkcie v tuzemsku podľa smerov výstavby - KS	19
Vývoj stavebnej produkcie, tržieb za vlastné výkony a tovar, cien stavebných prác, materiálov a výrobkov spotrebovávaných v stavebníctve	20
Sezónna analýza časových radov	24
<i>KAPITOLA II - Stavebné podniky s 20 a viac zamestnancami</i>	
ZA MESIAC	
Tab.č. 1 Súhrnná tabuľka o stavebných podnikoch v SR v cenách bežného roku - SR spolu	29
Tab.č. 2 Súhrnná tabuľka o stavebných podnikoch v SR v stálych cenách roku 2005 - SR spolu	30
Tab.č. 3 Súhrnná tabuľka o stavebných podnikoch v SR v cenách sledovaného roku - SR spolu	31
Tab.č. 4 Stavebná produkcia podľa smerov výstavby - SR spolu	32
Tab.č. 5 Vybrané ukazovatele stavebných podnikov SR v bežných cenách podľa Štatistickej klasifikácie ekonomických činností (SK NACE Rev.2)	33
Tab.č. 6 Vybrané ukazovatele stavebných podnikov SR v stálych cenách roku 2005 podľa Štatistickej klasifikácie ekonomických činností (SK NACE Rev.2)	35
OD ZAČIATKU ROKA	
Tab.č. 7 Súhrnná tabuľka o stavebných podnikoch v SR v cenách bežného roku - SR spolu	37
Tab.č. 8 Súhrnná tabuľka o stavebných podnikoch v SR v stálych cenách roku 2005 - SR spolu	38
Tab.č. 9 Súhrnná tabuľka o stavebných podnikoch v SR v cenách sledovaného roku - SR spolu	39
Tab.č. 10 Stavebná produkcia podľa smerov výstavby - SR spolu	40
Tab.č. 11 Vybrané ukazovatele stavebných podnikov SR v bežných cenách podľa Štatistickej klasifikácie ekonomických činností (SK NACE Rev.2)	41

	strana
Tab.č.12 Vybrané ukazovatele stavebných podnikov SR v stálych cenách roku 2005 podľa Štatistickej klasifikácie ekonomických činností (SK NACE Rev.2)	43
 KAPITOLA III - Stavebné podniky do 19 zamestnancov	
ZA MESIAC	
Tab.č. 13 Súhrnná tabuľka o stavebných podnikoch v SR v cenách bežného roku - SR spolu	46
Tab.č. 14 Súhrnná tabuľka o stavebných podnikoch v SR v stálych cenách roku 2005 - SR spolu	47
Tab.č. 15 Stavebná produkcia podľa smerov výstavby - SR spolu	48
 OD ZAČIATKU ROKA	
Tab.č. 16 Súhrnná tabuľka o stavebných podnikoch v SR v cenách bežného roku - SR spolu	49
Tab.č. 17 Súhrnná tabuľka o stavebných podnikoch v SR v stálych cenách roku 2005 - SR spolu	50
Tab.č. 18 Stavebná produkcia podľa smerov výstavby - SR spolu	51
 Metodické vysvetlivky	 52
Preklad legendy k tabuľkám	
- Štatistická klasifikácia ekonomických činností (SK NACE Rev.2)	56

CONTENTS

	Page no.
Preface	5
<i>Chapter I - Construction in the SR - aggregated results</i>	
Development of selected indicators	10
Aggregated results	12
Development of construction production, turnover and employment in branch of construction	17
Development of construction production in inland by orientation of construction work - CC	19
Development of construction production, turnover and prices of construction works, materials and components used in construction	20
Seasonal analysis of time series	24
<i>Chapter II - Construction enterprises with 20 and more employees</i>	
IN MONTH	
Tab.no. 1 Aggregated table of construction enterprises SR at prices of current year - SR total	29
Tab.no. 2 Aggregated table of construction enterprises SR at constant prices of 2005 - SR total	30
Tab.no. 3 Aggregated table of construction enterprises SR at prices of surveyed year – SR total	31
Tab.no. 4 Construction production by orientation of construction works - SR total	32
Tab.no. 5 Selected indicators of construction enterprises SR at current prices according to Statistical Classification of Economic Activities (SK NACE Rev.2)	33
Tab.no. 6 Selected indicators of construction enterprises SR at constant prices of 2005 according to Statistical Classification of Economic Activities (SK NACE Rev.2)	35
AS FROM BEGINNING OF THE YEAR	
Tab.no. 7 Aggregated table of construction enterprises SR at prices of current year - SR total	37
Tab.no. 8 Aggregated table of construction enterprises SR at constant prices of 2005 - SR total	38
Tab.no. 9 Aggregated table of construction enterprises SR at prices of surveyed year – SR total	39
Tab.no.10 Construction production by orientation of construction works - SR total	40

	Page no.
Tab.no.11 Selected indicators of construction enterprises SR at current prices according to Statistical Classification of Economic Activities (SK NACE Rev.2)	41
Tab.no.12 Selected indicators of construction enterprises SR at constant prices of 2005 according to Statistical Classification of Economic Activities (SK NACE Rev.2)	43
 Chapter III - Construction enterprises up to 19 employees	
IN MONTH	
Tab.no.13 Aggregated table of construction enterprises SR at prices of current year - SR total	46
Tab.no.14 Aggregated table of construction enterprises SR at constant prices of 2005 - SR total	47
Tab.no.15 Construction production by orientation of construction works - SR total	48
 AS FROM BEGINNING OF THE YEAR	
Tab.no.16 Aggregated table of construction enterprises SR at prices of current year - SR total	49
Tab.no.17 Aggregated table of construction enterprises SR at constant prices of 2005 - SR total	50
Tab.no.18 Construction production by orientation of construction works - SR total	51
 Methodological comments	 52
Translation of explanatory legend to tables	
- Statistical Classification of Economic Activities (SK NACE Rev.2)	56

ÚVOD

Publikácia obsahuje mesačné informácie o výsledkoch stavebných podnikov registrovaných v SR, predovšetkým o realizovanej stavebnej produkcii v podrobnejšom členení z hľadiska vecnej štruktúry a ukazovateľa o zamestnancoch, ich odpracovaných hodinách, mzdách a produktivite práce.

Stavebný podnik registrovaný v SR je podnikateľský subjekt s prevažujúcou stavebnou činnosťou, ktorá je určená registrovanou príslušnosťou subjektu k divíziám 41, 42, 43 štatistickej klasifikácie ekonomických činností SK NACE Rev.2.

Súbor **stavebných podnikov** zahŕňa:

- a) stavebné podniky s počtom zamestnancov 20 a viac osôb, zapísané do obchodného registra a stavebné podniky s počtom zamestnancov do 19 osôb vrátane, ktoré mali v predchádzajúcom roku obrat vyšší ako 5 mil. EUR (zdroj údajov - mesačný výkaz Stav P 1-12 - celoplošné zisťovanie);
- b) stavebné podniky s počtom zamestnancov do 19 osôb vrátane, zapísané do obchodného registra, ktoré nemali v predchádzajúcom roku obrat vyšší ako 5 mil. EUR (zdroj údajov - mesačný výkaz Stav P 1-12 - výberová vzorka, nad ktorou sa realizuje matematicko-štatistickými metódami dopočet údajov na celý súbor);
- c) fyzické osoby podnikajúce na základe živnostenského oprávnenia podľa zákona č. 455/1991 Zb. (zdroj informácií - počet vydaných živnostenských povolení na základe ktorých sa mesačne vykonáva odhad vybraných ukazovateľov).

Do objemu produkcie celého odvetvia stavebníctva sa k súboru za „*Stavebné podniky*“ pripočítava stavebná produkcia realizovaná stavebnými závodmi nestavebných podnikov (zdroj údajov - ročné výkazníctvo za závody, mesačne sa údaje odhadujú z výsledkov predchádzajúcich období).

Publikácia je rozdelená do troch kapitol:

I. Stavebníctvo v SR - súhrnné výsledky

Táto kapitola obsahuje súhrnné údaje za celé odvetvie aj s analytickým komentárom vývoja vybraných ukazovateľov. Do produkcie **odvetvia stavebníctva** sa zahŕňa stavebná produkcia vykonaná na území Slovenskej republiky a v zahraničí dodávateľskými stavebnými podnikmi s prevažujúcou stavebnou činnosťou registrovanými v SR vrátane samostatne zárobkovo činných osôb (živnostníkov) a stavebnými závodmi nestavebných podnikov, bez ohľadu na veľkosť meranú počtom zamestnancov a formu vlastníctva.

Údaje sa následne po uplynutí sledovaného kalendárneho štvrťroka na základe dodatočne nahlásených opráv mesačného výkazu Stav P 1-12, resp. spresňovania cenových deflátorov pravidelne štvrťročne korigujú.

Indexy sú počítané z údajov vykázaných v metodike a organizácii príslušného bežného roka po prepočítaní cenovými deflátorami na stále ceny k priemeru roka 2005, resp. indexy v cenách bežného roka z údajov bez cenových prepočtov.

Súčasťou tejto časti publikácie je aj dlhodobejší vývoj základných ukazovateľov o stavebnej produkcii a zamestnancoch, ktoré sú porovnávané k bázičnému obdobiu (priemerný mesiac 2005=100), ako aj sezónne očistený časový rad stavebnej produkcie

v číselnom a grafickom vyjadrení. Sezónna analýza je realizovaná programovým vybavením DEMETRA.

Účelom sezónneho očistenia je eliminovanie pravidelne sa opakujúcich sezónnych výkyvov vo vývoji časového radu. Sezónne očistený časový rad bol vytvorený ako súčet trendovej zložky, náhodnej zložky (nepravidelných výkyvov) a extrémnych výkyvov. Z pôvodného časového radu bola vylúčená sezónna zložka. Sezónne očistený časový rad sa každý mesiac pridaním nového údaju spätne rekonštruuje. Tým sa zabezpečuje spresňovanie analýzy sezónnosti na základe najnovších údajov.

II. Stavebné podniky s 20 a viac zamestnancami

Obsahom tejto časti publikácie sú výsledky mesačného spracovania výkazu Stav P 1-12 za stavebné podniky s počtom zamestnancov 20 a viac osôb, zapísané do obchodného registra a stavebné podniky s počtom zamestnancov do 19 osôb vrátane, ktoré mali v predchádzajúcom roku obrat vyšší ako 5 mil. EUR.

Publikované údaje sú triedené podľa štatistickej klasifikácie ekonomických činností SK NACE Rev.2.

Pre výpočet indexov vývoja *v cenách sledovaného roka* sú údaje za rovnaké obdobie minulého roka vykázané v metodike a organizácii roka 2009 prepočítané cenovými deflátorami na porovnateľnú cenovú úroveň roka 2010. Indexy *v stálych cenách roku 2005* sú počítané z údajov vykázaných v metodike a organizácii príslušného bežného roka po prepočítaní cenovými deflátorami na cenovú úroveň k priemeru roka 2005. Indexy *v cenách bežného roka* sú z cenovo neprepočítaných údajov.

V ukazovateli "Počet podnikov" sú započítané podniky, ktoré boli v sledovanom období zahrnuté do spracovania. V tabuľkách bežného mesiaca ako aj v tabuľkách od začiatku roka je uvedený stav ku koncu sledovaného obdobia.

III. Stavebné podniky do 19 zamestnancov

Obsahom tejto časti publikácie sú výsledky mesačného spracovania výkazu Stav P 1-12 za stavebné podniky s počtom zamestnancov do 19 osôb vrátane (bez ohľadu na zmeny počtu zamestnancov v priebehu sledovaného roka), zapísané do obchodného registra, ktoré nemali v predchádzajúcom roku obrat vyšší ako 5 mil. EUR.

Indexy sú počítané z údajov vykázaných v metodike a organizácii príslušného bežného roka po prepočítaní cenovými deflátorami na stále ceny k priemeru roka 2005, resp. indexy v cenách bežného roka z údajov bez cenových prepočtov.

PREFACE

The publication contains monthly information on results of construction enterprises registered in the Slovak Republic (hereafter: SR), first of all on construction production realised in more deep into detail going itemisation from the point of view of their material structure and indicators on employees, workers involved in construction work, number of worked hours by employees and workers, wages and labour productivity.

Construction enterprise registered in the SR is a business subject with major activity in the field of building and construction that is determined by its registered appurtenance to divisions 41, 42, 43 of the statistical classification of economic activities of the SK NACE Rev.2.

The file of **Construction enterprises** includes:

- a) Construction enterprises employing 20 and more persons enrolled in Business Register and also construction enterprises employing up to 19 persons which had the annual turnover higher than 5 million EUR in previous year (data source: monthly report „Stav P 1-12“ - exhaustive survey);
- b) Construction enterprises employing up to 19 persons enrolled in Business Register that had not the annual turnover higher than 5 million EUR (data source: monthly report „Stav P 1-12“ - over the processing data of the sample is realised the gross up for the whole file by mathematical-statistical methodologies);
- c) Physical persons performing their business activity on the base of issued trade licences according to Act no. 455/1991 [Digest] (data source: number of issued trade licences on the basis of which a monthly estimate of selected indicators is made).

Production volume of the construction branch - to the file *Construction enterprises* is added the construction production realised by construction establishments of non-construction enterprises (data source - construction establishments from the annual reporting system, monthly the data are estimated on the basis of the results from the previous period).

The publication is divided into three chapters:

I. Construction in the SR - aggregated results

This chapter contains data on total branch with analytical comment of development of selected indicators. The production of the construction branch covers construction production realised on the territory of the SR and abroad by supplier construction enterprises with the major activity in the field of building and construction, registered in the SR including self-employed persons (tradesmen) and construction establishment of non-construction enterprises regardless of their size measured by number of employees and ownership form.

Data are adjusted on regular quarterly basis after elapsing of the reference calendar quarter based on additionally reported corrections of monthly report „Stav P 1-12“, respectively adjustment of price deflators.

Indices are calculated on the base of data reported in methodology and organisation of the relevant current year being recalculated by the price deflators into

the constant prices as the average of 2005, or indices being expressed in prices of the current year are based on data without any price recalculations, respectively.

Part of this publication is also long-time development of the basic indicators on construction production and employees, which are compared with the basic period (average month of 2005=100), as well as the seasonally adjusted time series of construction production in numerical and graphical expression. Seasonal analysis is realised by DEMETRA software.

Purpose of seasonal adjustment is elimination of regularly repeated seasonal deviations in time-series development. Seasonally adjusted time-series has been created as the summation of trend component, irregular component (irregular deviations) and extreme deviations. Seasonally component was excluded from original time-series. Seasonally adjusted time-series is monthly retrospectively reconstructed by new data addition. In this way making more accurate analysis is arranged on the base of the latest data.

II. Construction enterprises with 20 and more employees

This part of the publication contains results of monthly processing of the report "Stav P 1-12" for construction enterprises employing 20 and more persons (regardless of changes in this number in the reference year) and also enterprises employing up to 19 persons, the annual turnover of which was higher than 5 million EUR.

The published data is classified by SK NACE Rev.2.

For computation of indices of development in *prices of the surveyed year* the data of the same period of the previous year reported in methodology and organisations of 2009, are recalculated by price deflators onto comparable price level of 2010. Indices *in constant prices of 2005* are calculated on the base of the data reported in methodology and in organisations of the relevant current year after recalculation by price deflators onto price level as to average of 2005. Indices in *current year prices* are based on unrecalculated data.

The indicator "number of enterprises" are included enterprises that were included into processing in monitored period. Tables of current month as well as tables from the beginning of the year contain the state to the end of monitored period.

III. Construction enterprises up to 19 employees

This part of the publication contains results of monthly processing of the report "Stav P 1-12" submitted by construction enterprises employing up to 19 persons (without regard to change of the number of employees over the monitored period) enrolled in Business Register, that had not the annual turnover higher than 5 million EUR in previous year.

Indices are calculated on the base of data reported in methodology and organisation of the relevant current year being recalculated by the price deflators into the constant prices as the average of 2005, or indices being expressed in prices of the current year based on data without any price recalculations, respectively.

KAPITOLA I
CHAPTER I

Stavebníctvo v SR - súhrnné výsledky
Construction in the SR - aggregated results

Vývoj vybraných ukazovateľov ¹⁾

Stavebná produkcia ²⁾ v **decembri 2011** dosiahla 500,3 mil. Eur, v porovnaní rovnakým obdobím roka 2010 sa zvýšila o 6,4 %. Po zohľadnení sezónnych vplyvov bola o 3,8 % vyššia ako v novembri 2011. Priemerná denná produkcia (23,8 mil. Eur) sa medziročne zvýšila o 11,5 % pri nižšom počte pracovných dní o 1.

Produkcia realizovaná firmami **v tuzemsku** sa v porovnaní s decembrom 2010 zvýšila o 6,3 % a dosiahla 488,5 mil. Eur. Jej podiel sa na celkovej stavebnej produkcii medziročne znížil o 0,1 p. b. na 97,6 %. Vývoj tuzemskej produkcie ovplyvnil medziročný rast **novej výstavby**, vrátane modernizácií a rekonštrukcií o 4 % na 386,7 mil. Eur, ako aj zvýšenie **opráv a údržby** o 13,7 % na 97,2 mil. Eur. V štruktúre tuzemskej produkcie nová výstavba tvorila 79,2 % (o 1,7 p. b. menej ako v rovnakom období roka 2010), práce na opravách a údržbe tvorili 19,9 %, čo je o 1,3 p. b. viac ako v decembri 2010. Z hľadiska výrobného zamerania sa objem stavebných prác na budovách zvýšil o 4,9 % na 354,8 mil. Eur a produkcia vykonaná na inžinierskych stavbách bola vyššia o 10,3 % (133,7 mil. Eur). V rámci tuzemska tvorili práce na budovách 72,6 %, ich podiel sa znížil oproti decembru 2010 o 1 p. b. v prospech inžinierskych prác, ktoré sa na celkovom objeme podieľali 27,4 %. Produkcia realizovaná **v zahraničí** sa oproti rovnakému obdobiu roka 2010 zvýšila o 10,5 % a dosiahla 11,8 mil. Eur, z celkového objemu produkcie predstavovala 2,4 % (o 0,1 p. b. viac ako v decembri 2010).

Tržby za vlastné výkony a tovar realizovali v decembri **stavebné podniky** v objeme 827,3 mil. Eur, v porovnaní s rovnakým obdobím roka 2010 vzrástli o 0,7 %. Po zohľadnení sezónnych vplyvov boli o 0,3 % vyššie ako v novembri 2011.

V stavebných podnikoch pracovalo v decembri 170,7 tis. zamestnaných osôb, ich počet oproti decembru 2010 klesol o 3,5 %.

Produktivita práce (2 916,31 Eur), meraná stavebnou produkciou na zamestnanú osobu, sa zvýšila o 10,3 %. Priemerná nominálna mesačná mzda (666 Eur) vzrástla oproti decembru 2010 o 1,8 %, reálna mzda sa znížila o 2,5 %.

Stavebná produkcia od začiatku roka 2011 dosiahla 5 505,6 mil. Eur a oproti roku 2010 sa znížila o 1,7 %. Produkcia vykonaná v tuzemsku medziročne klesla o 2,7 % na 5 302,7 mil. Eur. V štruktúre tuzemskej produkcie **nová výstavba** vrátane modernizácií a rekonštrukcií tvorila 81,7 % (o 0,3 p. b. menej ako v roku 2010), realizovaný objem prác 4 330,3 mil. Eur sa znížil o 3,2 %. **Opravy a údržba** v objeme 898,1 mil. Eur klesli o 5 % a ich podiel sa znížil o 0,5 p. b. na 16,9 %. Produkcia v zahraničí bola vyššia o 37,2 %.

Stavebné podniky za rok 2011 realizovali **tržby za vlastné výkony a tovar** v objeme 9 026,2 mil. Eur, čo je o 3,2 % viac ako v roku 2010.

V priemere od začiatku roka 2011 v stavebných podnikoch pracovalo 173 tis. zamestnaných osôb, v porovnaní s rokom 2010 ich počet klesol o 3,6 %.

Produktivita práce, meraná stavebnou produkciou na zamestnanú osobu (31 604,56 Eur), sa oproti roku 2010 zvýšila o 2 %. Priemerná nominálna mesačná mzda (603 Eur) od začiatku roka medziročne vzrástla o 4,2 %, reálna mzda sa zvýšila o 0,3 %.

¹⁾ pokiaľ nie je uvedené inak, indexy sú počítané z údajov v stálych cenách (priemer roka 2005), absolútne údaje a ich štruktúra sú v bežných cenách

²⁾ stavebná produkcia zahŕňa objem prác vykonaných vlastnými zamestnancami; vrátane odhadu produkcie za živnostníkov a stavebné závody nestavebných podnikov

Development of selected indicators ¹⁾

In December 2011, construction output ²⁾ amounted to EUR 500,3 million and it increased by 6,4 % in comparison with the corresponding period in 2010. The seasonally adjusted output was up by 3,8 % compared with November 2011. The average daily output (EUR 23,8 million) affected by lower number of working days by 1 increased by 11,5 % year-on-year.

Construction output realized by **domestic** construction enterprises increased by 6,3 % and amounted to EUR 488,5 million compared with December 2010. Its share of the whole construction output decreased by 0,1 p.p. to 97,6 % year-on-year. The development of the domestic output was affected by a year-on-year increase in new construction, renewals and enhancements by 4 % to EUR 386,7 million and also by a rise in **repairs and maintenance** by 13,7 % to EUR 97,2 million. In the structure of the domestic output, new construction represented 79,2 % (by 1,7 p.p. lower than in the corresponding period in 2010), repair and maintenance works accounted for 19,9 %, i.e. by 1,3 p.p. more than in December 2010. Construction of buildings increased by 4,9 % to EUR 354,8,6 million and civil engineering output was up by 10,3 % (EUR 133,7 million) in terms of output specification. Construction of buildings represented 72,6 % of the domestic output, their share decreased by 1 p.p. in favour of civil engineering, which accounted for 27,4 % of the total volume compared with December 2010. **Non-domestic** construction output increased by 10,5 % and reached EUR 11,8 million compared with the corresponding period in 2010, it represented 2,4 % of the total volume of the output (by 0,1 % higher than in December 2010).

In December, **turnover** realized by **construction enterprises** in the amount of EUR 827,3 million increased by 0,7 % compared with the corresponding period in 2010. It was higher than in November 2011 by 0,3 % after seasonal adjustment.

170,7 thousand persons worked in construction enterprises, their number decreased by 3,5 % in December compared with December 2010.

Labour productivity (EUR 2 916,31) measured by construction output per an employed person increased by 10,3 %. The average nominal monthly wage (EUR 666) increased by 1,8 % compared with December 2010, the real wage decreased by 2,5 %.

Since the beginning of year, construction output amounted to EUR 5 505,6 million, it decreased by 1,7 % compared with 2010. Domestic output decreased by 2,7 % year-on-year, and amounted to EUR 5 302,7 million. In the structure of the domestic output, **new construction**, renewals and enhancements represented 81,7 % (by 0,3 p.p. lower than in 2010), realized volume of works EUR 4 330,3 million was down by 3,2 %. **Repairs and maintenance** amounted to EUR 898,1 million and decreased by 5 %, their share decreased by 0,5 p.p. to 16,9 %. Non-domestic output increased by 37,2 %.

In 2011, **construction enterprises** realized **turnover** in the amount of 9 026,2 million, it was higher by 3,2 % than in 2010.

Since the beginning of 2011, 173 thous. employed persons worked, on average, in construction enterprises, compared with 2010, their number decreased by 3,6 %.

Labour productivity (EUR 31 604,56) measured by construction output per an employed person was up by 2 % compared with 2010. The average nominal monthly wage (EUR 603) increased by 4,2 % year-on-year; the real wage increased by 0,3 %.

¹⁾ unless otherwise stated, indices are calculated from data at constant prices (average of 2005), absolute data and their structure are at current prices

²⁾ construction production includes works carried out by own employees; including estimated production of construction establishments of non-construction enterprises

Súhrnné výsledky
Aggregated results

Ukazovateľ	Ceny bežného roku <i>Prices of current year</i>		Indicator
	December	index	
	<i>December</i>	<u>12.2011</u> 12.2010	
Stavebníctvo spolu			Construction total
Stavebná produkcia (mil. Eur) ^{1) 2)}	500,3	107,0	Construction production (Mill. EUR) ^{1) 2)}
Stavebná produkcia v tuzemsku (mil. Eur)	488,5	106,9	Construction production in inland (Mill. EUR)
z toho: nová výstavba, rekonštrukcie a modernizácie	386,7	104,6	of which: New construction, reconstruction and modernization
opravy a údržba	97,2	114,5	Repair and maintenance
Stavebná produkcia v zahraničí (mil. Eur)	11,8	111,1	Construction production abroad (Mill. EUR)
Priemerná denná produkcia (mil. Eur)	23,8	112,1	Average daily production (Mill. EUR)
<u>Stavebné podniky</u>			<u>Construction enterprises</u>
Tržby za vlastné výkony a tovar (mil. Eur)	827,3	101,3	Turnover (Mill.EUR)
Stavebná produkcia (mil.Eur) ¹⁾	497,8	107,1	Construction production (Mill.EUR) ¹⁾
Priemerný počet zamestnaných osôb (fyzické osoby) ³⁾	170 681	96,5	Average number of employed persons (physical persons) ³⁾
Produktivita práce (Eur) ⁴⁾ na zamestnanú osobu	2 916,31	110,9	Labour productivity (EUR) ⁴⁾ per employed person
Hodinová produktivita práce (Eur) na zamestnanú osobu	23,34	115,5	Hourly labour productivity (EUR) per employed person
Priemerná nominálna mesačná mzda (Eur)	666	101,8	Average nominal monthly wage (EUR)

¹⁾ stavebná produkcia vykonaná vlastnými zamestnancami

²⁾ vrátane stavebných závodov nestavebných podnikov

³⁾ zamestnané osoby sú zamestnanci a podnikatelia (bez vypomáhajúcich osôb v domácnosti)

⁴⁾ produktivita práce zo stavebnej produkcie

¹⁾ Construction production carried out by own employees

²⁾ Including construction establishments of non-construction enterprises

³⁾ Employed persons are employers and entrepreneurs (without contributing family workers)

⁴⁾ Labour productivity from construction production

Súhrnné výsledky
Aggregated results

Ukazovateľ	Stále ceny ⁵⁾		Indicator
	Constant prices ⁵⁾		
	December <i>December</i>	index <u>12.2011</u> 12.2010	
Stavebníctvo spolu			Construction total
Stavebná produkcia (mil. Eur) ^{1) 2)}	419,4	106,4	Construction production (Mill. EUR) ^{1) 2)}
Stavebná produkcia v tuzemsku (mil. Eur)	409,5	106,3	Construction production in inland (Mill. EUR)
z toho: nová výstavba, rekonštrukcie a modernizácie	323,9	104,0	of which: New construction, reconstruction and modernization
opravy a údržba	81,7	113,7	Repair and maintenance
Stavebná produkcia v zahraničí (mil. Eur)	9,9	110,5	Construction production abroad (Mill. EUR)
Priemerná denná produkcia (mil. Eur)	20,0	111,5	Average daily production (Mill. EUR)
<u>Stavebné podniky</u>			<u>Construction enterprises</u>
Tržby za vlastné výkony a tovar (mil. Eur)	693,5	100,7	Turnover (Mill.EUR)
Stavebná produkcia (mil.Eur) ¹⁾	417,2	106,4	Construction production (Mill.EUR) ¹⁾
Priemerný počet zamestnaných osôb (fyzické osoby) ³⁾	170 681	96,5	Average number of employed persons (physical persons) ³⁾
Produktivita práce (Eur) ⁴⁾ na zamestnanú osobu	2 444,52	110,3	Labour productivity (EUR) ⁴⁾ per employed person
Hodinová produktivita práce (Eur) na zamestnanú osobu	19,56	114,9	Hourly labour productivity (EUR) per employed person
Reálna mesačná mzda (Eur)	638	97,5	Real monthly wage (EUR)

¹⁾ stavebná produkcia vykonaná vlastnými zamestnancami

²⁾ vrátane stavebných závodov nestavebných podnikov

³⁾ zamestnané osoby sú zamestnanci a podnikatelia (bez vypomáhajúcich osôb v domácnosti)

⁴⁾ produktivita práce zo stavebnej produkcie

⁵⁾ priemer roku 2005 =100

¹⁾ Construction production carried out by own employees

²⁾ Including construction establishments of non-construction enterprises

³⁾ Employed persons are employers and entrepreneurs (without contributing family workers)

⁴⁾ Labour productivity from construction production

⁵⁾ Average of 2005 =100

Súhrnné výsledky

Aggregated results

Ukazovateľ	Ceny bežného roku Prices of current year		Indicator
	2011	index <u>2011</u> 2010	
Stavebníctvo spolu			Construction total
Stavebná produkcia (mil. Eur) ^{1) 2)}	5 505,6	99,5	Construction production (Mill. EUR) ^{1) 2)}
Stavebná produkcia v tuzemsku (mil. Eur)	5 302,7	98,4	Construction production in inland (Mill. EUR)
z toho: nová výstavba, rekonštrukcie a modernizácie	4 330,3	98,0	of which: New construction, reconstruction and modernization
opravy a údržba	891,1	96,0	Repair and maintenance
Stavebná produkcia v zahraničí (mil. Eur)	202,8	138,8	Construction production abroad (Mill. EUR)
Priemerná denná produkcia (mil. Eur)	22,0	99,9	Average daily production (Mill. EUR)
<u>Stavebné podniky</u>			<u>Construction enterprises</u>
Tržby za vlastné výkony a tovar (mil. Eur)	9 026,2	104,4	Turnover (Mill.EUR)
Stavebná produkcia (mil.Eur) ¹⁾	5 468,8	99,5	Construction production (Mill.EUR) ¹⁾
Priemerný počet zamestnaných osôb (fyzické osoby) ³⁾	173 039	96,4	Average number of employed persons (physical persons) ³⁾
Produktivita práce (Eur) ⁴⁾ na zamestnanú osobu	31 604,56	103,2	Labour productivity (EUR) ⁴⁾ per employed person
Hodinová produktivita práce (Eur) na zamestnanú osobu	19,96	104,4	Hourly labour productivity (EUR) per employed person
Priemerná nominálna mesačná mzda (Eur)	603	104,2	Average nominal monthly wage (EUR)

¹⁾ stavebná produkcia vykonaná
vlastnými zamestnancami

²⁾ vrátane stavebných závodov
nestavebných podnikov

³⁾ zamestnané osoby sú zamestnanci a podnikatelia
(bez vypomáhajúcich osôb v domácnosti)

⁴⁾ produktivita práce zo stavebnej produkcie

¹⁾ Construction production carried
out by own employees

²⁾ Including construction establishments
of non-construction enterprises

³⁾ Employed persons are employers
and entrepreneurs (without contributing
family workers)

⁴⁾ Labour productivity from construction production

Súhrnné výsledky
Aggregated results

Ukazovateľ	Stále ceny ⁵⁾ Constant prices ⁵⁾		Indicator
	2011	index <u>2011</u> 2010	
Stavebníctvo spolu			Construction total
Stavebná produkcia (mil. Eur) ^{1) 2)}	4 607,3	98,3	Construction production (Mill. EUR) ^{1) 2)}
Stavebná produkcia v tuzemsku (mil. Eur)	4 437,6	97,3	Construction production in inland (Mill. EUR)
z toho: nová výstavba, rekonštrukcie a modernizácie	3 620,6	96,8	of which: New construction, reconstruction and modernization
opravy a údržba	754,7	95,0	Repair and maintenance
Stavebná produkcia v zahraničí (mil. Eur)	169,7	137,2	Construction production abroad (Mill. EUR)
Priemerná denná produkcia (mil. Eur)	18,4	98,7	Average daily production (Mill. EUR)
<u>Stavebné podniky</u>			<u>Construction enterprises</u>
Tržby za vlastné výkony a tovar (mil. Eur)	7 553,2	103,2	Turnover (Mill.EUR)
Stavebná produkcia (mil.Eur) ¹⁾	4 576,5	98,3	Construction production (Mill.EUR) ¹⁾
Priemerný počet zamestnaných osôb (fyzické osoby) ³⁾	173 039	96,4	Average number of employed persons (physical persons) ³⁾
Produktivita práce (Eur) ⁴⁾ na zamestnanú osobu	26 447,94	102,0	Labour productivity (EUR) ⁴⁾ per employed person
Hodinová produktivita práce (Eur) na zamestnanú osobu	16,71	103,2	Hourly labour productivity (EUR) per employed person
Reálna mesačná mzda (Eur)	580	100,3	Real monthly wage (EUR)

¹⁾ stavebná produkcia vykonaná vlastnými zamestnancami

²⁾ vrátane stavebných závodov nestavebných podnikov

³⁾ zamestnané osoby sú zamestnanci a podnikatelia (bez vypomáhajúcich osôb v domácnosti)

⁴⁾ produktivita práce zo stavebnej produkcie

⁵⁾ priemer roku 2005 =100

¹⁾ Construction production carried out by own employees

²⁾ Including construction establishments of non-construction enterprises

³⁾ Employed persons are employers and entrepreneurs (without contributing family workers)

⁴⁾ Labour productivity from construction production

⁵⁾ Average of 2005 =100

Vybrané ukazovatele stavebných podnikov podľa veľkostnej štruktúry

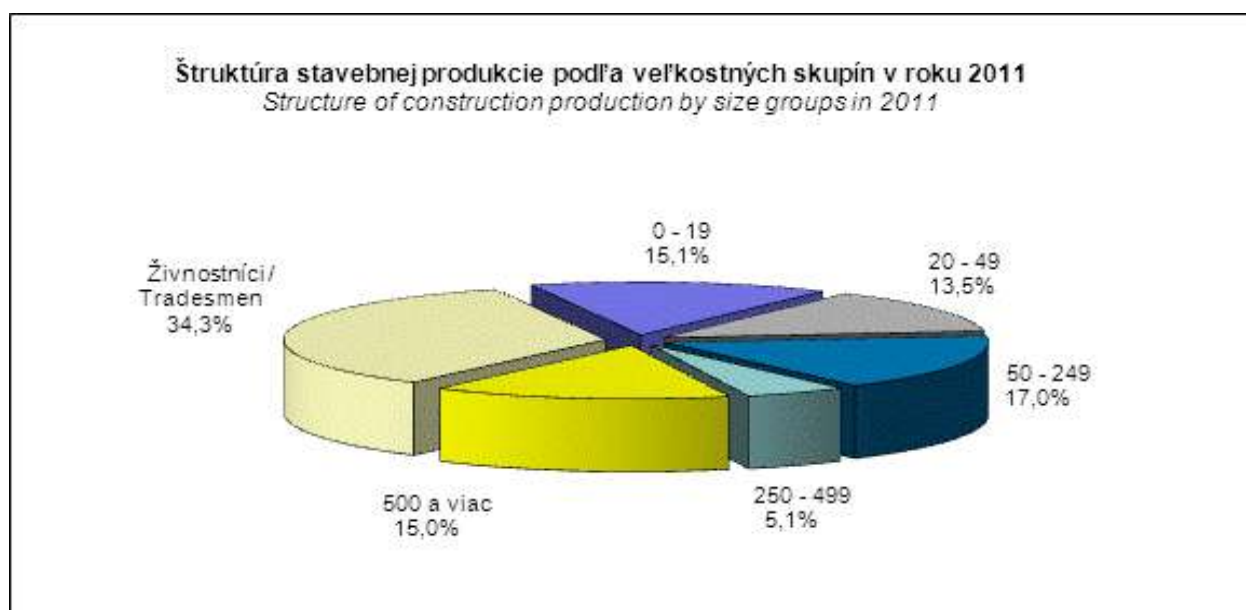
Selected indicators of construction enterprises by size structure

Veľkostné skupiny podľa počtu zamestnancov <i>Size groups by number of employees</i>	Stavebná produkcia (mil.Eur) ¹⁾ <i>Construction production (Mill.EUR) ¹⁾</i>		Priemerný počet zamestnaných osôb (fyzické osoby) <i>Average number of employed persons (physical persons)</i>		Priemerná nominálna mesačná mzda zamestnaných osôb (Eur) <i>Average nominal monthly wage of employed persons (EUR)</i>	
	2011	index ²⁾ <u>2011</u> 2010	2011	index <u>2011</u> 2010	2011	index <u>2011</u> 2010
PODNIKY/ ENTERPRISES						
0 - 19	826,9	104,1	21 511	95,5	544	101,9
20 - 49	738,9	127,4	12 689	117,0	744	103,6
50 - 249	929,2	90,5	19 280	89,8	851	105,2
250 - 499	280,3	93,5	3 956	85,5	1 113	119,2
500 a viac	818,2	84,3	7 862	78,5	1 164	109,6
Živnostníci/ <i>Tradesmen</i> ³⁾	1 875,4	99,2	107 742	97,9	386	106,7
Spolu/Total	5 468,8	98,3	173 039	96,4	603	104,2

¹⁾ vykonaná vlastnými zamestnancami, bez stavebných závodov nestavebných podnikov
Carried out by own employees, construction establishments of non-construction enterprises excluded

²⁾ v stálych cenách, priemer roku 2005=100/*Constant prices, average of 2005=100*

³⁾ odhad/*Estimate*



Vývoj stavebnej produkcie, tržieb a zamestnanosti v odvetví stavebníctva

Development of construction production, turnover and employment in branch of construction

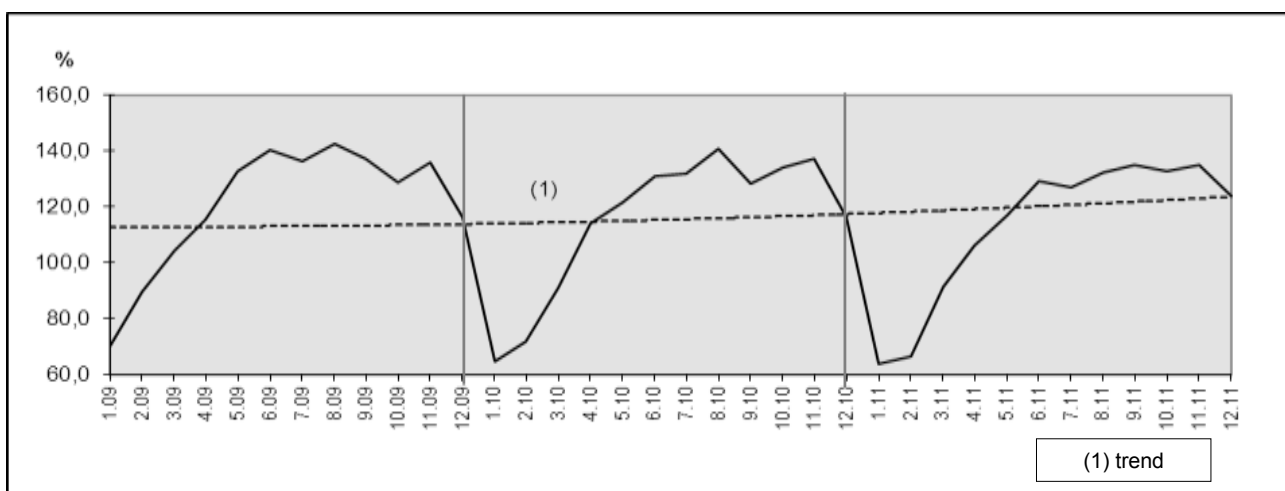
Stavebná produkcia vykonaná vlastnými zamestnancami ¹⁾

Construction production carried out by own employees ¹⁾

Rok Year	Index priemerný mesiac roka 2005 =100											
	Index average month of 2005 =100											
	jan	feb	mar	apr	maj	jun	jul	aug	sep	okt	nov	dec
2009	70,2	89,6	104,1	115,4	132,9	140,1	136,2	142,5	137,2	128,6	135,9	116,2
2010	64,5	72,0	90,7	114,2	121,5	130,9	131,7	140,8	128,3	133,9	137,0	116,2
2011	64,0	66,4	91,2	106,1	116,6	129,3	126,8	132,2	135,0	132,6	134,9	123,7

¹⁾ v stálych cenách, priemer roka 2005=100

¹⁾ Constant prices, average of 2005=100



Tržby za vlastné výkony a tovar ¹⁾

Turnover ¹⁾

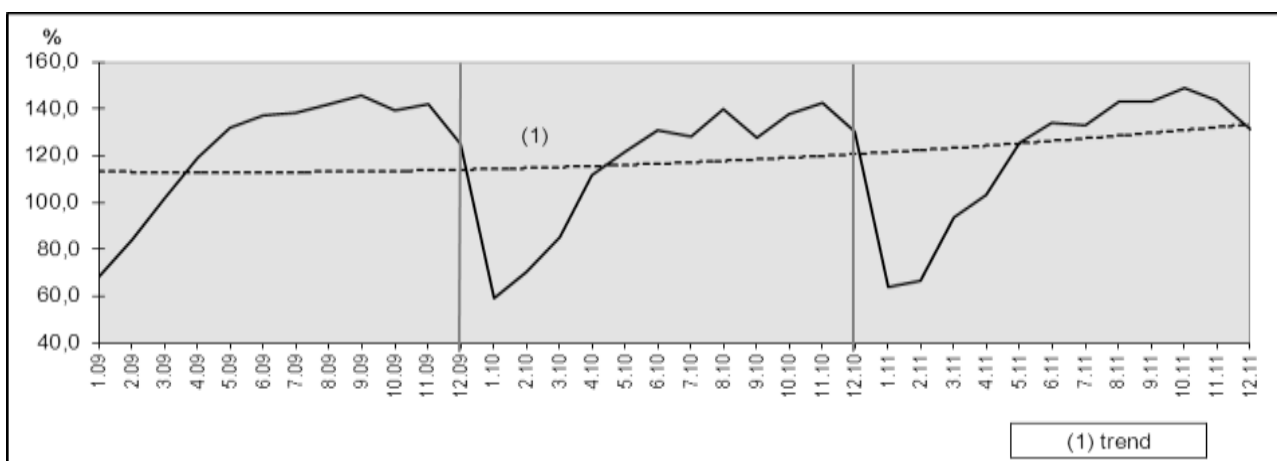
Rok Year	Index priemerný mesiac roka 2005 =100 ²⁾											
	Index average month of 2005 =100 ²⁾											
	jan	feb	mar	apr	maj	jun	jul	aug	sep	okt	nov	dec
2009	68,0	83,9	101,6	119,0	132,3	137,4	138,4	142,2	145,8	139,5	142,3	125,3
2010	58,9	70,1	85,5	111,9	122,0	130,9	128,2	140,0	128,0	137,8	142,5	130,4
2011	64,1	66,5	93,6	103,1	125,8	134,0	133,3	143,0	143,0	149,0	143,5	131,3

¹⁾ bez stavebných závodov
nestavebných podnikov

¹⁾ Construction establishments of
non-construction enterprises excluded

²⁾ v stálych cenách, priemer roka 2005=100

²⁾ Constant prices, average of 2005=100



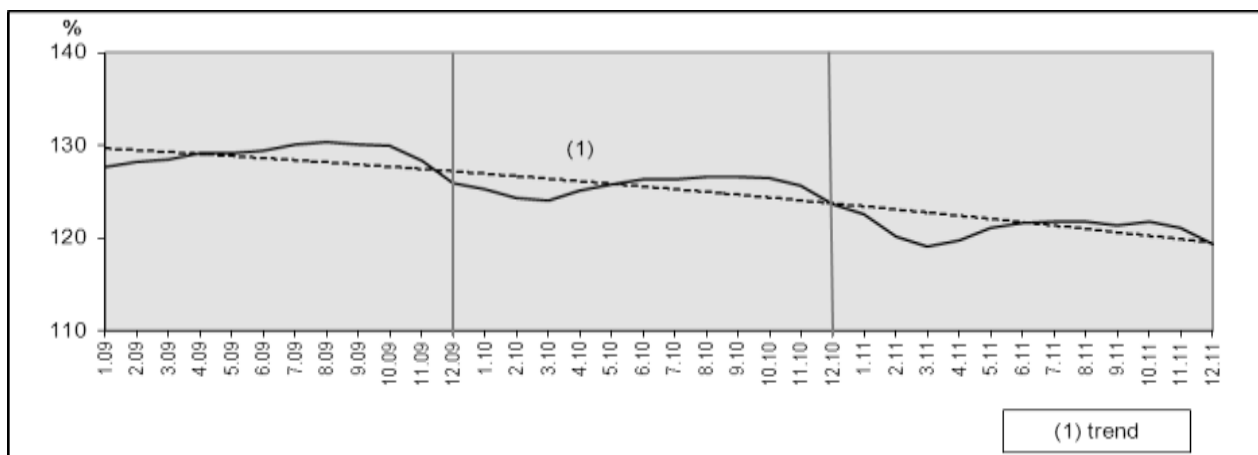
Priemerný počet zamestnaných osôb ¹⁾

Average number of employed persons ¹⁾

Rok Year	Index priemerný mesiac roka 2005 =100											
	Index average month of 2005 =100											
	jan	feb	mar	apr	maj	jun	jul	aug	sep	okt	nov	dec
2009	127,6	128,2	128,5	129,1	129,2	129,4	130,1	130,3	130,0	129,9	128,4	126,0
2010	125,3	124,3	124,1	125,1	125,8	126,4	126,3	126,6	126,7	126,4	125,7	123,6
2011	122,6	120,2	119,1	119,8	121,1	121,6	121,8	121,8	121,4	121,8	121,1	119,3

¹⁾ bez stavebných závodov
nestavebných podnikov

¹⁾ Construction establishments of
non-construction enterprises excluded



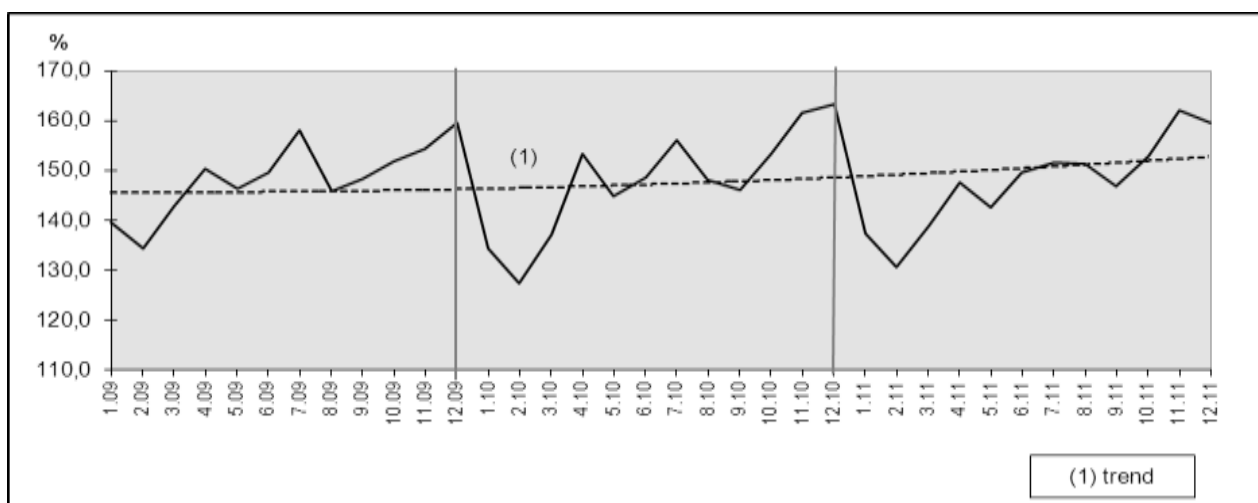
Mzdy a náhrady mzdy zamestnaných osôb ¹⁾

Employees wages ¹⁾

Rok Year	Index priemerný mesiac roka 2005 =100											
	Index average month of 2005 =100											
	jan	feb	mar	apr	maj	jun	jul	aug	sep	okt	nov	dec
2009	139,6	134,4	142,7	150,4	146,4	149,5	158,1	145,8	148,4	151,8	154,2	159,5
2010	134,4	127,5	137,2	153,4	144,8	148,6	156,1	148,1	146,2	153,4	161,5	163,2
2011	137,4	130,6	138,8	147,5	142,7	149,6	151,4	151,4	146,7	152,9	162,1	159,4

¹⁾ bez stavebných závodov
nestavebných podnikov

¹⁾ Construction establishments of
non-construction enterprises excluded



Vývoj stavebnej produkcie v tuzemsku ¹⁾ podľa smerov výstavby - KS

Development of construction production in inland ¹⁾ by orientation of construction works - CC

Stavebná produkcia ¹⁾ podľa smerov výstavby - budovy

Construction production ¹⁾ by orientation of construction works - buildings

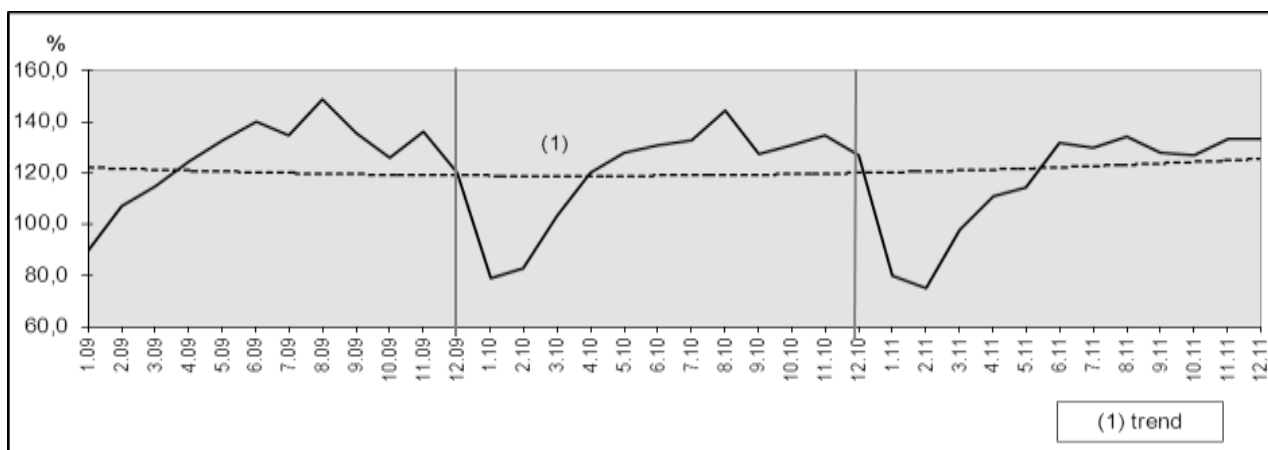
Rok Year	Index priemerný mesiac roka 2005 =100 ²⁾											
	Index average month of 2005 =100 ²⁾											
	jan	feb	mar	apr	maj	jun	jul	aug	sep	okt	nov	dec
2009	89,6	106,9	114,6	124,4	132,8	140,0	134,9	149,0	135,6	126,0	136,0	120,2
2010	78,9	82,8	103,1	120,3	128,0	130,7	132,8	144,2	127,4	131,0	134,7	126,9
2011	79,8	75,3	97,7	110,8	114,4	131,8	129,7	134,1	128,1	127,1	133,2	133,1

¹⁾ stavebná produkcia vykonaná vlastnými zamestnancami

¹⁾ Construction production carried out by own employees

²⁾ v stálych cenách, priemer roka 2005=100

²⁾ Constant prices, average of 2005=100



Stavebná produkcia ¹⁾ podľa smerov výstavby - inžinierske stavby

Construction production ¹⁾ by orientation of construction works - Civil engineering works

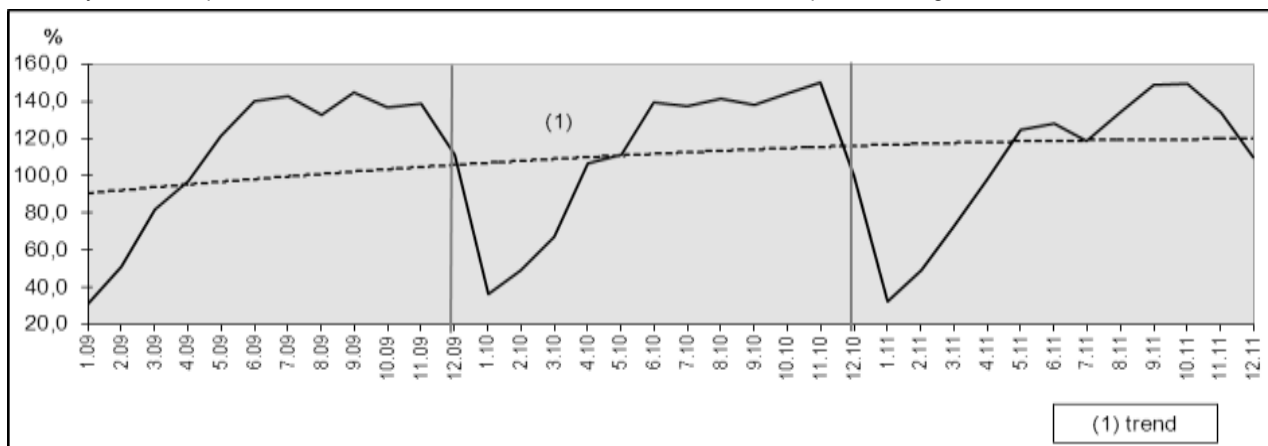
Rok Year	Index priemerný mesiac roka 2005 =100 ²⁾											
	Index average month of 2005 =100 ²⁾											
	jan	feb	mar	apr	maj	jun	jul	aug	sep	okt	nov	dec
2009	31,0	51,4	81,8	97,2	121,1	139,8	142,8	132,7	144,8	136,5	138,5	111,1
2010	36,3	49,0	67,1	106,9	111,6	139,3	137,6	141,5	138,2	144,0	150,4	100,0
2011	32,5	48,9	72,8	98,1	124,6	128,2	118,8	134,1	149,0	149,2	134,4	110,2

¹⁾ stavebná produkcia vykonaná vlastnými zamestnancami

¹⁾ Construction production carried out by own employees

²⁾ v stálych cenách, priemer roka 2005=100

²⁾ Constant prices, average of 2005=100



Vývoj stavebnej produkcie, tržieb za vlastné výkony a tovar a cien stavebných prác, materiálov a výrobkov spotrebovaných v stavebníctve

Development of construction production, turnover and prices of construction works, materials and components used in construction

Stavebná produkcia a priemerná denná produkcia ¹⁾

Construction production and average daily production ¹⁾

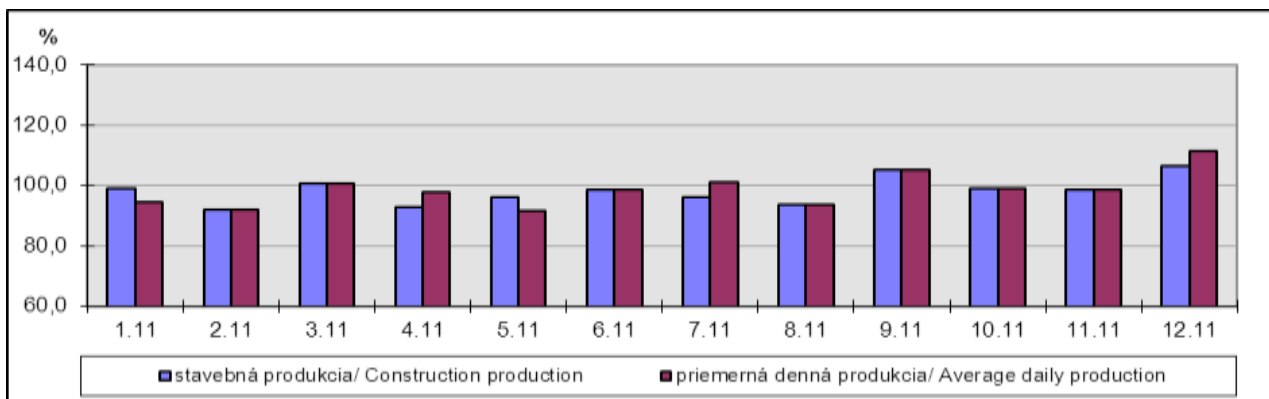
Ukazovateľ	Index rovnaké obdobie minulého roka=100												Indicator
	Index the same month of previous year =100												
	2011												
	jan	feb	mar	apr	maj	jun	jul	aug	sept	okt	nov	dec	
Stavebná produkcia ²⁾	99,2	92,1	100,5	92,9	96,0	98,8	96,3	93,8	105,3	99,0	98,5	106,4	Construction production ²⁾
Priemerná denná produkcia	94,3	92,1	100,5	97,8	91,6	98,8	101,1	93,8	105,3	99,0	98,5	111,5	Average daily production

¹⁾ v stálych cenách, priemer roka 2005=100

¹⁾ Constant prices, average of 2005=100

²⁾ stavebná produkcia vykonaná vlastnými zamestnancami

²⁾ Construction production carried out by own employees



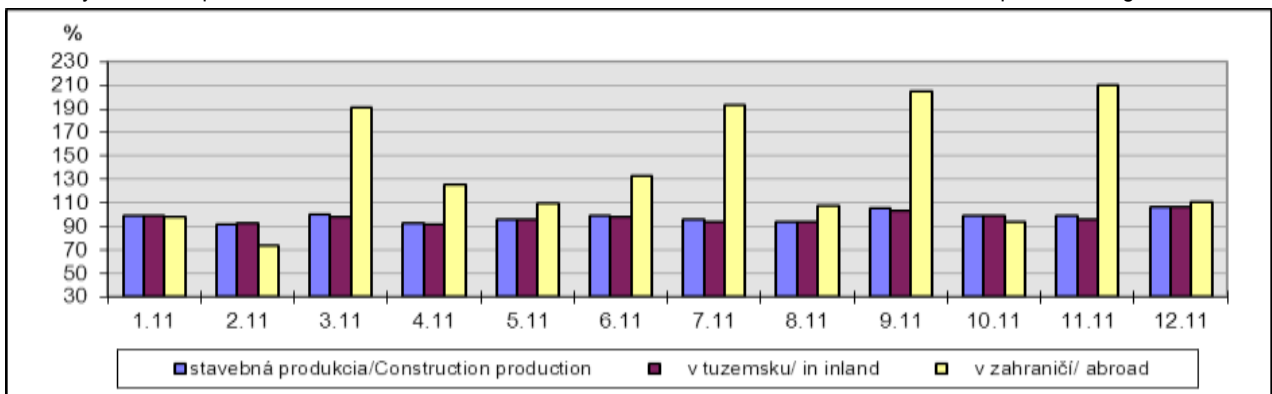
Stavebná produkcia vykonaná vlastnými zamestnancami v tuzemsku a zahraničí ¹⁾

Construction production carried out by own employees in inland and abroad ¹⁾

Ukazovateľ	Index rovnaké obdobie minulého roka=100												Indicator
	Index the same month of previous year =100												
	2011												
	jan	feb	mar	apr	maj	jun	jul	aug	sept	okt	nov	dec	
Stavebná produkcia	99,2	92,1	100,5	92,9	96,0	98,8	96,3	93,8	105,3	99,0	98,5	106,4	Construction production of which: in inland abroad
v tom :													
v tuzemsku	99,3	92,9	97,8	92,0	95,6	98,0	94,1	93,5	102,9	99,2	95,7	106,3	
v zahraničí	98,2	73,9	191,5	125,1	109,8	132,5	193,1	107,2	205,3	93,8	210,6	110,5	

¹⁾ v stálych cenách, priemer roka 2005=100

¹⁾ Constant prices, average of 2005=100



Stavebná produkcia vykonaná vlastnými zamestnancami v tuzemsku ¹⁾

Construction production carried out by own employees in inland ¹⁾

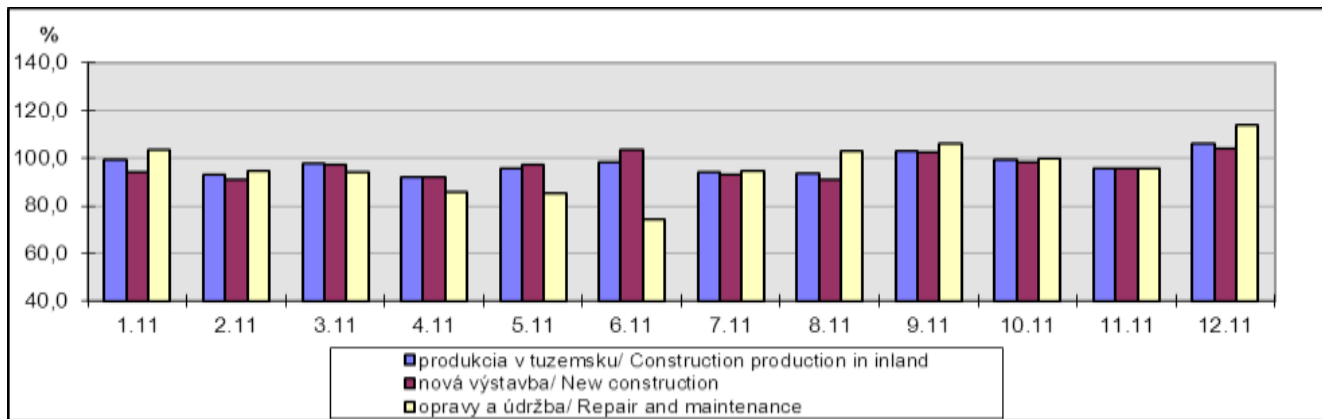
Ukazovateľ	Index rovnaké obdobie minulého roka=100												Indicator
	Index the same month of previous year =100												
	2011												
	jan	feb	mar	apr	maj	jun	jul	aug	sept	okt	nov	dec	
Stavebná produkcia v tuzemsku	99,3	92,9	97,8	92,0	95,6	98,0	94,1	93,5	102,9	99,2	95,7	106,3	Construction production in inland
z toho:													of which:
nová výstavba ²⁾	94,0	91,0	97,2	92,2	97,0	103,6	92,9	91,1	102,3	98,4	95,7	104,0	New construction ²⁾
opravy a údržba	103,6	94,4	94,2	86,0	85,1	74,2	94,5	103,1	106,2	99,8	95,6	113,7	Repairs and maintenance

¹⁾ v stálych cenách, priemer roka 2005=100

¹⁾ Constant prices, average of 2005=100

²⁾ vrátane rekonštrukcií a modernizácií

²⁾ Including reconstructions and modernizations



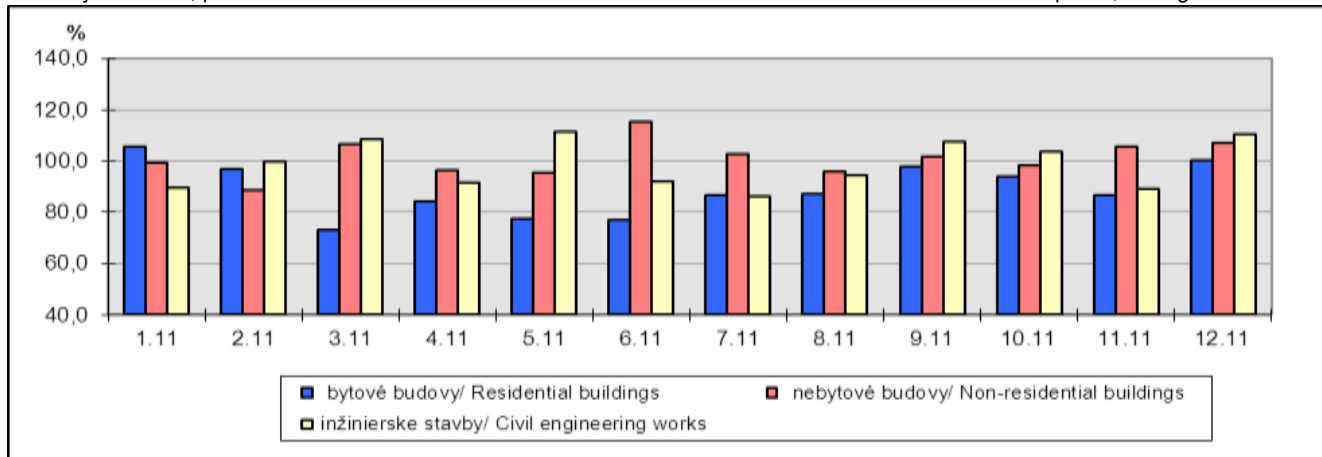
Stavebná produkcia vykonaná vlastnými zamestnancami v tuzemsku ¹⁾

Construction production carried out by own employees in inland ¹⁾

Ukazovateľ	Index rovnaké obdobie minulého roka=100												Indicator
	Index the same month of previous year =100												
	2011												
	jan	feb	mar	apr	maj	jun	jul	aug	sept	okt	nov	dec	
Stavebná produkcia v tuzemsku	99,3	92,9	97,8	92,0	95,6	98,0	94,1	93,5	102,9	99,2	95,7	106,3	Construction production in inland
v tom :													of which:
bytové budovy	105,9	96,8	73,4	84,3	77,7	76,9	86,6	87,3	97,9	93,8	86,7	100,3	Residential buildings
nebytové budovy	99,2	88,5	106,4	96,3	95,6	115,2	103,0	96,1	101,9	98,6	105,7	107,3	Non-residential buildings
inžinierske stavby	89,7	99,8	108,5	91,7	111,6	92,1	86,3	94,7	107,8	103,6	89,3	110,3	Civil engineering works

¹⁾ v stálych cenách, priemer roka 2005=100

¹⁾ Constant prices, average of 2005=100



Tržby za vlastné výkony a tovar a stavebná produkcia ¹⁾

Turnover and construction production ¹⁾

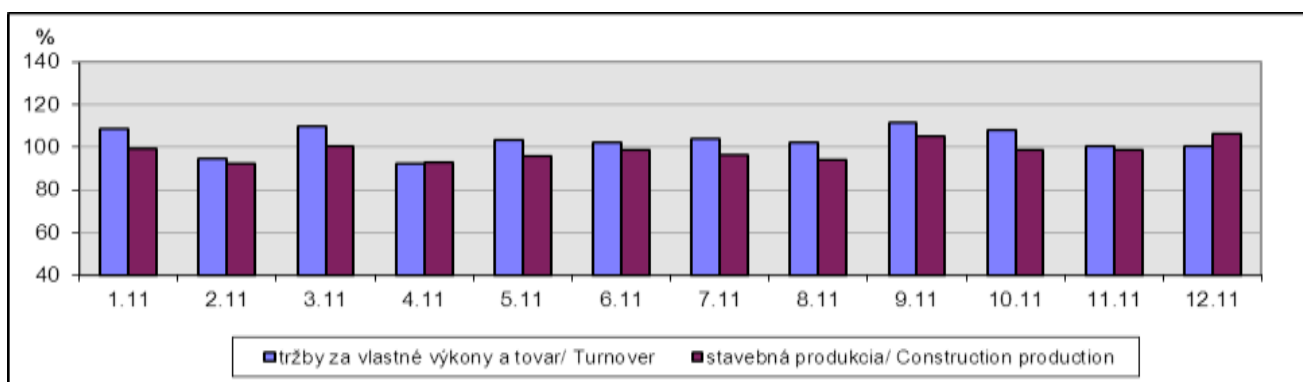
Ukazovateľ	Index rovnaké obdobie minulého roka=100 ²⁾												Indicator
	Index the same month of previous year =100 ²⁾												
	2011												
	jan	feb	mar	apr	maj	jun	jul	aug	sept	okt	nov	dec	
Tržby za vlastné výkony a tovar	108,8	94,8	109,5	92,2	103,1	102,4	103,9	102,1	111,8	108,1	100,7	100,7	Turnover
Stavebná produkcia	99,3	92,2	100,5	92,8	96,0	98,8	96,3	93,9	105,3	99,0	98,5	106,4	Construction production

¹⁾ bez stavebných závodov
nestavebných podnikov

²⁾ v stálych cenách, priemer roka 2005=100

¹⁾ Construction establishments
of non-construction enterprises excluded

²⁾ Constant prices, average of 2005=100



Produktivita práce na zamestnanú osobu ¹⁾, nominálna a reálna mesačná mzda

Labour productivity per employed person ¹⁾, nominal and real monthly wage

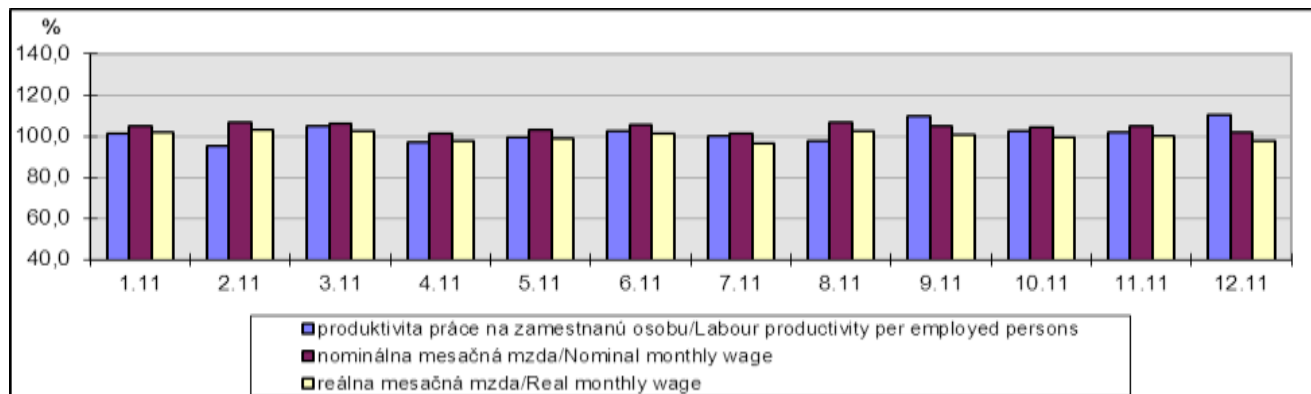
Ukazovateľ	Index rovnaké obdobie minulého roka=100												Indicator
	Index the same month of previous year =100												
	2011												
	jan	feb	mar	apr	maj	jun	jul	aug	sept	okt	nov	dec	
Produktivita práce ²⁾ na zamestnanú osobu	101,4	95,3	104,8	96,9	99,7	102,6	99,9	97,6	109,9	102,8	102,2	110,3	Labour productivity ²⁾ per employed person
Nominálna mesačná mzda	104,9	106,8	106,3	101,5	103,2	105,4	101,2	106,8	105,1	104,2	104,9	101,8	Nominal monthly wage
Reálna mzda	101,8	103,4	102,6	97,9	99,2	101,4	96,7	102,7	100,8	99,8	100,3	97,5	Real wage

¹⁾ zo stavebnej produkcie vykonanej vlastnými zamestnancami,
bez stavebných závodov
nestavebných podnikov

²⁾ v stálych cenách, priemer roka 2005=100

¹⁾ from construction production carried out by own employees,
Construction establishments
of non-construction enterprises excluded

²⁾ Constant prices, average of 2005=100



Tržby za vlastné výkony a tovar, stavebná produkcia a ceny stavebných prác, materiálov a výrobkov spotrebovávaných v stavebníctve

Turnover, construction production and prices of construction works, materials and components used in construction

Ukazovateľ	Index rovnaké obdobie minulého roka=100 ¹⁾												Indicator
	Index the same month of previous year =100 ¹⁾												
	2011												
	jan	feb	mar	apr	maj	jun	jul	aug	sept	okt	nov	dec	
Tržby za vlastné výkony a tovar ²⁾	108,8	94,8	109,5	92,2	103,1	102,4	103,9	102,1	111,8	108,1	100,7	100,7	Turnover ²⁾
Stavebná produkcia ^{2) 3)}	99,3	92,2	100,5	92,8	96,0	98,8	96,3	93,9	105,3	99,0	98,5	106,4	Construction production ^{2) 3)}
Ceny stavebných prác	101,2	101,4	101,3	101,1	101,4	101,7	101,6	100,9	100,9	101,0	100,9	100,6	Prices of construction works
Ceny materiálov a výrobkov	101,5	101,9	101,5	100,7	101,9	101,8	102,3	102,1	102,4	102,5	101,3	101,3	Prices of materials and components

¹⁾ v stálych cenách, priemer roka 2005=100

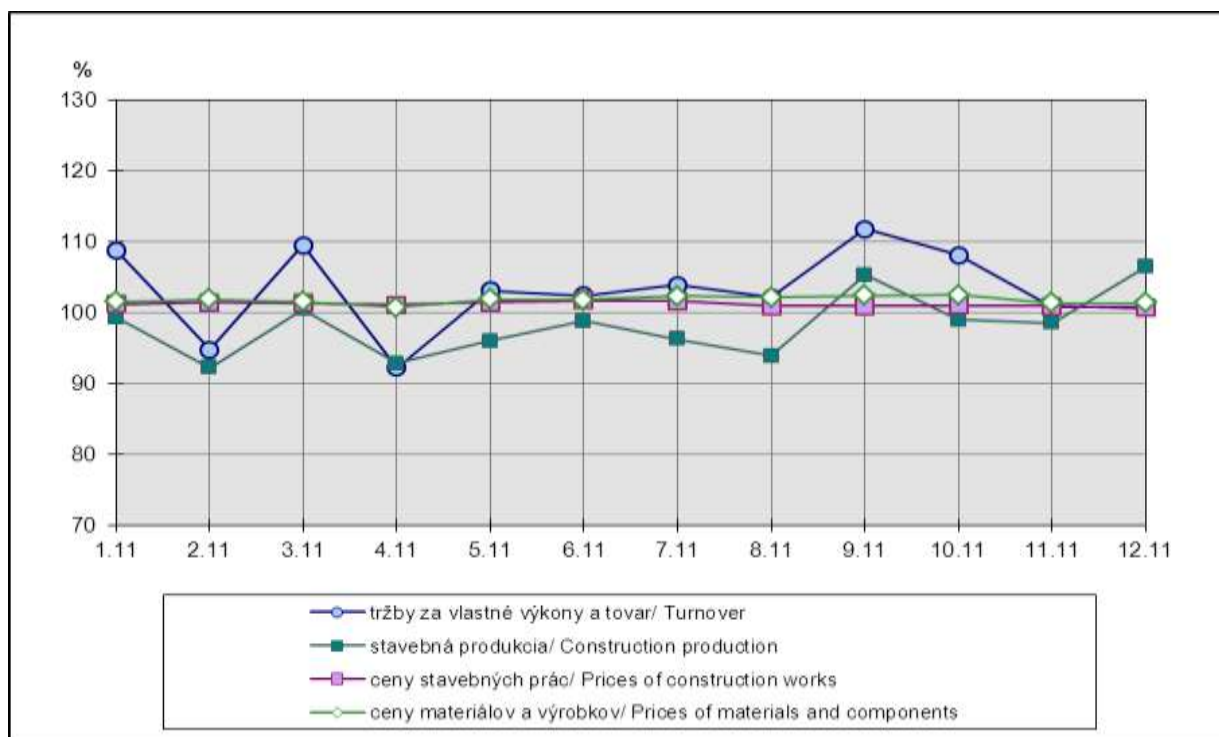
²⁾ bez stavebných závodov
nestavebných podnikov

³⁾ stavebná produkcia vykonaná vlastnými zamestnancami

¹⁾ Constant prices, average of 2005=100

²⁾ Construction establishments
of non-construction enterprises excluded

³⁾ Construction production carried out by own employees



Sezónna analýza časových radov Seasonal analysis of time series

Vývoj indexov stavebnej produkcie vykonanej vlastnými zamestnancami ¹⁾
Development of indices of construction production carried out by own employees ¹⁾

Pôvodné údaje
Original data

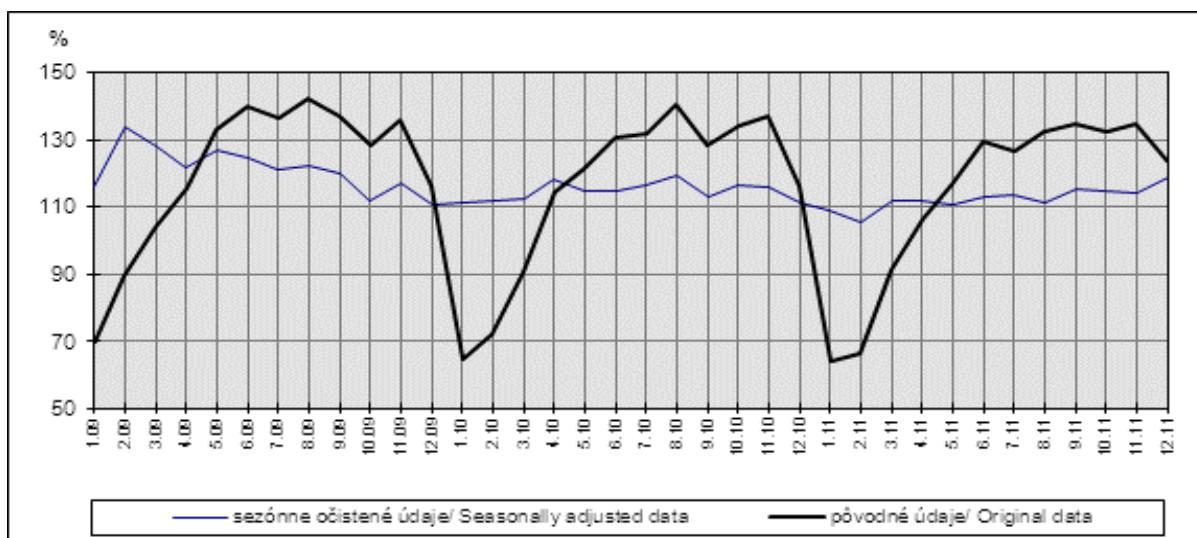
Rok Year	Index priemerný mesiac roka 2005 =100											
	Index average month of 2005 =100											
	jan	feb	mar	apr	maj	jun	jul	aug	sep	okt	nov	dec
2009	70,2	89,6	104,1	115,4	132,9	140,1	136,2	142,5	137,2	128,6	135,9	116,2
2010	64,5	72,0	90,7	114,2	121,5	130,9	131,7	140,8	128,3	133,9	137,0	116,2
2011	64,0	66,4	91,2	106,1	116,6	129,3	126,8	132,2	135,0	132,6	134,9	123,7

Sezónne očistené údaje
Seasonally adjusted data

Rok Year	Index priemerný mesiac roka 2005 =100											
	Index average month of 2005, =100											
	jan	feb	mar	apr	maj	jun	jul	aug	sep	okt	nov	dec
2009	115,9	133,6	128,0	121,6	126,8	124,5	120,9	122,6	119,8	112,1	117,1	110,8
2010	111,0	111,6	112,7	118,0	115,0	114,6	116,6	119,5	113,0	116,2	115,9	111,3
2011	108,8	105,4	111,8	111,8	110,9	113,3	113,4	111,2	115,5	114,8	114,3	118,6

¹⁾ v stálych cenách, priemer roka 2005=100

¹⁾ Constant prices, average of 2005=100



Rozklad časového radu podľa analýzy sezónnosti

Time series breakdown by analysis of seasonality

Stavebná produkcia vykonaná vlastnými zamestnancami

(index v stálych cenách, priemer roka 2005=100)

Construction production carried out by own employees

(Index in constant prices, average of 2005=100)

Obdobie Period	Pôvodné údaje Original data	Sezónne očistené údaje Seasonally adjusted data	Sezónny index Seasonal index	Trendová zložka Trend item
1.05	63,8	99,5	64,4	99,5
2.05	59,2	86,9	68,4	100,5
3.05	74,8	92,4	81,3	101,5
4.05	89,0	95,3	93,7	102,1
5.05	99,4	97,0	102,9	102,7
6.05	111,5	101,5	110,3	103,5
7.05	107,7	100,9	107,2	103,3
8.05	111,5	99,6	112,5	103,5
9.05	120,1	104,9	115,0	105,2
10.05	129,1	106,9	121,2	106,8
11.05	125,3	107,4	117,1	106,5
12.05	108,6	102,8	106,1	105,3
1.06	66,8	105,4	63,7	105,1
2.06	71,1	104,4	68,4	105,8
3.06	88,3	106,6	83,2	107,6
4.06	99,3	110,5	90,3	110,7
5.06	119,5	114,6	104,7	114,1
6.06	129,9	117,6	110,9	116,7
7.06	126,2	118,1	107,2	118,4
8.06	135,0	120,8	112,3	119,1
9.06	133,8	117,8	114,0	119,2
10.06	141,3	118,9	119,3	119,9
11.06	140,2	122,1	115,3	121,8
12.06	127,7	123,2	104,1	124,3
1.07	83,1	128,8	64,8	126,6
2.07	89,0	128,7	69,5	127,0
3.07	102,6	124,5	82,8	125,3
4.07	113,8	123,3	92,6	123,5
5.07	126,8	121,9	104,5	122,4
6.07	132,0	121,8	108,8	121,6
7.07	132,3	120,8	110,0	121,0
8.07	132,9	119,5	111,7	121,0
9.07	141,2	123,7	114,6	121,4
10.07	141,6	120,0	118,5	121,0
11.07	137,6	119,3	115,8	121,2
12.07	126,3	124,1	102,2	122,8

Stavebná produkcia vykonaná vlastnými zamestnancami

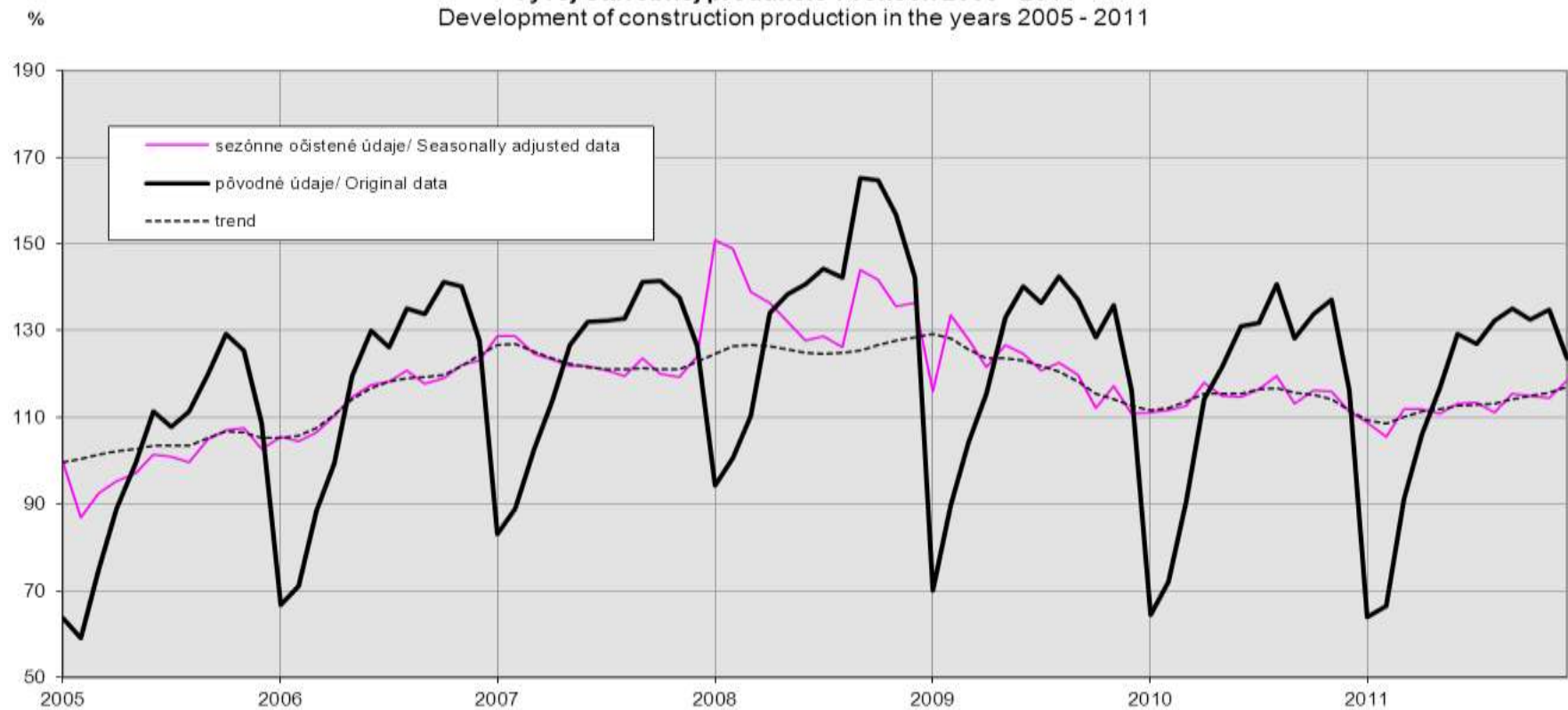
(index v stálych cenách, priemer roka 2005=100)

Construction production carried out by own employees

(Index in constant prices, average of 2005=100)

dokončenie				End of table
Obdobie Period	Pôvodné údaje Original data	Sezónne očistené údaje Seasonally adjusted data	Sezónny index Seasonal index	Trendová zložka Trend item
1.08	94,3	150,9	62,8	124,7
2.08	100,7	148,8	68,0	126,3
3.08	110,4	139,0	79,7	126,7
4.08	134,1	136,5	98,7	126,4
5.08	138,3	132,0	105,2	125,5
6.08	140,6	127,6	110,7	124,8
7.08	144,2	128,7	112,6	124,7
8.08	142,3	126,1	113,4	124,8
9.08	165,2	144,1	115,1	125,4
10.08	164,7	141,6	116,8	126,6
11.08	156,8	135,7	116,1	127,6
12.08	142,2	136,4	104,7	128,6
1.09	70,2	115,9	60,8	129,1
2.09	89,6	133,6	67,3	128,3
3.09	104,1	128,0	81,7	125,7
4.09	115,4	121,6	95,3	123,7
5.09	132,9	126,8	105,3	123,7
6.09	140,1	124,5	113,0	123,1
7.09	136,2	120,9	113,1	121,8
8.09	142,5	122,6	116,7	120,6
9.09	137,2	119,8	115,0	118,2
10.09	128,6	112,1	115,2	115,5
11.09	135,9	117,1	116,5	114,1
12.09	116,2	110,8	105,3	112,6
1.10	64,5	111,0	58,3	111,6
2.10	72,0	111,6	64,8	112,1
3.10	90,7	112,7	80,8	113,7
4.10	114,2	118,0	97,2	115,4
5.10	121,5	115,0	106,0	115,6
6.10	130,9	114,6	114,7	115,5
7.10	131,7	116,6	113,4	116,5
8.10	140,8	119,5	118,4	116,7
9.10	128,3	113,0	113,9	115,6
10.10	133,9	116,2	115,7	115,2
11.10	137,0	115,9	118,7	114,2
12.10	116,2	111,3	104,9	111,7
1.11	64,0	108,8	59,0	109,2
2.11	66,4	105,4	63,2	108,6
3.11	91,2	111,8	81,9	110,1
4.11	106,1	111,8	95,3	111,3
5.11	116,6	110,9	105,6	111,8
6.11	129,3	113,3	114,6	112,5
7.11	126,8	113,4	112,3	112,8
8.11	132,2	111,2	119,3	113,1
9.11	135,0	115,5	117,4	114,2
10.11	132,6	114,8	115,9	114,9
11.11	134,9	114,3	118,6	115,7
12.11	123,7	118,6	104,7	117,1

Vývoj stavebnej produkcie v rokoch 2005 - 2011
Development of construction production in the years 2005 - 2011



KAPITOLA II
CHAPTER II

Stavebné podniky s 20 a viac zamestnancami
Construction enterprises with 20 and more employees

Súhrnná tabuľka o stavebných podnikoch v SR v cenách bežného roku za mesiac december 2011 - SR spolu

Aggregated table on construction enterprises in the SR at prices of current year in December 2011 - SR total

Tabuľka č. 1

Table No. 1

Ukazovateľ	Ceny bežného roku Prices of current year			Indicator
	Skutočnosť v sled. roku (EUR) <i>Reality</i> <i>in surveyed year</i> (EUR)	Skutočnosť v min. roku (EUR) <i>Reality</i> <i>in previous year</i> (EUR)	Index 2011/2010 (%) <i>Index</i> <i>2011/2010</i> (Per cent)	
A	1	2	3	A

SR spolu

SR total

Stavebná produkcia vykonaná vlastnými zamestnancami (ZSV) (EUR)	240 392 491	221 705 002	108,4	Construction production carried out by own employees (ZSV) (EUR)
v tom : "ZSV" v tuzemsku	231 545 009	213 768 865	108,3	of which: construction production "ZSV" in inland
v tom: nová výstavba, rekonštrukcie a modernizácie	203 828 662	194 182 858	105,0	of which: new construction, reconstruction and modernization
opravy a údržba	26 654 758	19 014 932	140,2	repairs and maintenance
ostatné špecifické práce	1 061 589	571 075	185,9	other specific works
"ZSV" v zahraničí	8 847 482	7 936 137	111,5	construction production "ZSV" abroad
Stavebná produkcia podľa dodávateľských zmlúv (Z) (EUR)	410 337 099	352 787 338	116,3	Contractually agreed construction production (Z) (EUR)
v tom : "Z" v tuzemsku	370 486 147	336 782 265	110,0	of which: construction production "Z" in inland
"Z" v zahraničí	39 850 952	16 005 073	249,0	construction production "Z" abroad
Poddodávky stav. produkcie prijaté od iných organizácií (EUR)	188 131 340	145 687 823	129,1	Construction production received as subdeliveries from other (EUR)
Poddodávky stav. produkcie vykonané pre iné organizácie (EUR)	18 186 732	14 818 252	122,7	Construction production carried out as subdeliveries for other (EUR)
Tržby za vlastné výkony a tovar (EUR)	466 930 128	443 639 091	105,2	Turnover (EUR)
Priemerný evidenčný počet zamestnancov (fyz.osoby)	41 128	44 375	92,7	Average registered number of employees (physical persons)
Mzdy a náhrady mzdy zamestnancov spolu (EUR)	44 901 593	45 458 663	98,8	Employees' wages in total (EUR)
Priemerná mesačná mzda zamestnanca (EUR)	1 091,75	1 024,42	106,6	Average monthly wage per one employee (EUR)
Produktivita práce zo "ZSV" na zamestnanca (EUR)	5 844,98	4 996,17	117,0	Labour productivity of "ZSV" per employee (EUR)
Produktivita práce zo "Z" na zamestnanca (EUR)	9 977,07	7 950,14	125,5	Labour productivity of "Z" per employee (EUR)
Počet odpracovaných hodín zamestnancami spolu	5 007 672	5 212 147	96,1	Number of worked hours by employees
Hodinová mzda zamestnanca (EUR)	8,97	8,72	102,8	Hourly wage of an employee (EUR)
Počet podnikov	667	x	x	Number of enterprises

Súhrnná tabuľka o stavebných podnikoch v SR v stálych cenách za mesiac december 2011 - SR spolu

Aggregated table on construction enterprises in the SR at constant prices in December 2011 - SR total

Tabuľka č. 2

Table No. 2

Ukazovateľ	Stále ceny roku 2005 Constant prices of 2005			Indicator
	Skutočnosť v sled. roku (EUR) <i>Reality in surveyed year (EUR)</i>	Skutočnosť v min. roku (EUR) <i>Reality in previous year (EUR)</i>	Index 2011/2010 (%) <i>Index 2011/2010 (Per cent)</i>	
A	1	2	3	A

SR spolu

SR total

30

Stavebná produkcia vykonaná vlastnými zamestnancami (ZSV) (EUR)	201 225 609	186 788 221	107,7	Construction production carried out by own employees (ZSV) (EUR)
v tom : "ZSV" v tuzemsku	193 809 447	180 096 706	107,6	of which: construction production "ZSV" in inland
v tom: nová výstavba, rekonštrukcie a modernizácie	170 520 642	163 528 109	104,3	of which: new construction, reconstruction and modernization
opravy a údržba	22 398 956	16 087 083	139,2	repairs and maintenance
ostatné špecifické práce	889 848	481 513	184,8	other specific works
"ZSV" v zahraničí	7 416 163	6 691 515	110,8	construction production "ZSV" abroad
Stavebná produkcia podľa dodávateľských zmlúv (Z) (EUR)	343 953 981	297 459 813	115,6	Contractually agreed construction production (Z) (EUR)
v tom : "Z" v tuzemsku	310 549 997	283 964 810	109,4	of which: construction production "Z" in inland
"Z" v zahraničí	33 403 983	13 495 003	247,5	construction production "Z" abroad
Poddodávky stav. produkcie prijaté od iných organizácií (EUR)	157 696 010	122 839 648	128,4	Construction production received as subdeliveries from other (EUR)
Poddodávky stav. produkcie vykonané pre iné organizácie (EUR)	15 244 536	12 494 310	122,0	Construction production carried out as subdeliveries for other (EUR)
Tržby za vlastné výkony a tovar (EUR)	391 391 557	374 063 315	104,6	Turnover (EUR)
Priemerný evidenčný počet zamestnancov (fyz.osoby)	41 128	44 375	92,7	Average registered number of employees (physical persons)
Mzdy a náhrady mzdy zamestnancov spolu (EUR)	44 901 593	45 458 663	98,8	Employees' wages in total (EUR)
Priemerná mesačná mzda zamestnanca (EUR)	1 091,75	1 024,42	106,6	Average monthly wage per one employee (EUR)
Produktivita práce zo "ZSV" na zamestnanca (EUR)	4 892,67	4 209,31	116,2	Labour productivity of "ZSV" per employee (EUR)
Produktivita práce zo "Z" na zamestnanca (EUR)	8 363,01	6 703,32	124,8	Labour productivity of "Z" per employee (EUR)
Počet odpracovaných hodín zamestnancami spolu	5 007 672	5 212 147	96,1	Number of worked hours by employees
Hodinová mzda zamestnanca (EUR)	8,97	8,72	102,8	Hourly wage of an employee (EUR)
Počet podnikov	667	x	x	Number of enterprises

Súhrnná tabuľka o stavebných podnikoch v SR v cenách sledovaného roku za mesiac december 2011 - SR spolu

Aggregated table on construction enterprises in the SR at prices of surveyed year in December 2011 - SR total

Tabuľka č. 3

Table No. 3

Ukazovateľ	Ceny roku 2011 Prices of surveyed year			Indikator
	Skutočnosť v sled. roku (EUR) <i>Reality</i> <i>in surveyed year</i> (EUR)	Skutočnosť v min. roku (EUR) <i>Reality</i> <i>in previous year</i> (EUR)	Index 2011/2010 (%) <i>Index</i> <i>2011/2010</i> (Per cent)	
A	1	2	3	A

SR spolu

SR total

Stavebná produkcia vykonaná vlastnými zamestnancami (ZSV) (EUR)	240 392 491	223 214 195	107,7	Construction production carried out by own employees (ZSV) (EUR)
v tom : "ZSV" v tuzemsku	231 545 009	215 230 441	107,6	of which: construction production "ZSV" in inland
v tom: nová výstavba, rekonštrukcie a modernizácie	203 828 662	195 507 903	104,3	of which: new construction, reconstruction and modernization
opravy a údržba	26 654 758	19 148 037	139,2	repairs and maintenance
ostatné špecifické práce	1 061 589	574 501	184,8	other specific works
"ZSV" v zahraničí	8 847 482	7 983 754	110,8	construction production "ZSV" abroad
Stavebná produkcia podľa dodávateľských zmlúv (Z) (EUR)	410 337 099	354 904 062	115,6	Contractually agreed construction production (Z) (EUR)
v tom : "Z" v tuzemsku	370 486 147	338 802 959	109,4	of which: construction production "Z" in inland
"Z" v zahraničí	39 850 952	16 101 103	247,5	construction production "Z" abroad
Poddodávky stav. produkcie prijaté od iných organizácií (EUR)	188 131 340	146 561 950	128,4	Construction production received as subdeliveries from other (EUR)
Poddodávky stav. produkcie vykonané pre iné organizácie (EUR)	18 186 732	14 907 162	122,0	Construction production carried out as subdeliveries for other (EUR)
Tržby za vlastné výkony a tovar (EUR)	466 930 128	446 300 926	104,6	Turnover (EUR)
Priemerný evidenčný počet zamestnancov (fyz.osoby)	41 128	44 375	92,7	Average registered number of employees (physical persons)
Mzdy a náhrady mzdy zamestnancov spolu (EUR)	44 901 593	45 458 663	98,8	Employees' wages in total (EUR)
Priemerná mesačná mzda zamestnanca (EUR)	1 091,75	1 024,42	106,6	Average monthly wage per one employee (EUR)
Produktivita práce zo "ZSV" na zamestnanca (EUR)	5 844,98	5 030,18	116,2	Labour productivity of "ZSV" per employee (EUR)
Produktivita práce zo "Z" na zamestnanca (EUR)	9 977,07	7 997,84	124,7	Labour productivity of "Z" per employee (EUR)
Počet odpracovaných hodín zamestnancami spolu	5 007 672	5 212 147	96,1	Number of worked hours by employees
Hodinová mzda zamestnanca (EUR)	8,97	8,72	102,8	Hourly wage of an employee (EUR)
Počet podnikov	667	x	x	Number of enterprises

Stavebná produkcia ¹⁾ podľa smerov výstavby za mesiac december 2011 - SR spolu

Construction production ¹⁾ by orientation of construction works in December 2011 - SR total

Tabuľka č. 4

Table No. 4

Ukazovateľ	Stavebná produkcia "ZSV" / Construction production "ZSV" ¹⁾							Indicator
	v cenách bežného roka at prices of current year				v stálych cenách roku 2005 at constant prices of 2005			
	Skutočnosť v sledovanom roku EUR Reality in surveyed year EUR	štruktúra (%) Structure (Per cent)	Skutočnosť v min. roku EUR Reality in previous year EUR	index 2011/2010 Index 2011/2010	Skutočnosť v sledovanom roku EUR Reality in surveyed year EUR	Skutočnosť v min. roku EUR Reality in previous year EUR	index 2011/2010 Index 2011/2010	
A	1	2	3	4	5	6	7	A
Stavebná produkcia spolu	240 392 491	100,0	221 705 002	108,4	201 225 609	186 788 221	107,7	Construction production total
- v tuzemsku	231 545 009	96,3	213 768 865	108,3	193 809 447	180 096 706	107,6	- in inland
v tom:								of which:
nová výstavba, rekonštrukcie a modernizácie	203 828 662	84,8	194 182 858	105,0	170 520 642	163 528 109	104,3	New construction, reconstruction and modernization
v tom:								of which:
budovy	103 760 374	43,2	99 215 673	104,6	87 751 173	84 388 788	104,0	Buildings
v tom:								of which:
bytové budovy	14 520 450	6,0	14 993 293	96,8	12 315 903	12 771 118	96,4	Residential buildings
nebytové budovy	89 239 924	37,1	84 222 380	106,0	75 435 270	71 617 670	105,3	Non-residential buildings
inžinierske stavby	100 068 288	41,6	94 967 185	105,4	82 769 469	79 139 321	104,6	Civil engineering works
opravy a údržba	26 654 758	11,1	19 014 932	140,2	22 398 956	16 087 083	139,2	Repairs and maintenance
v tom:								of which:
budovy	11 466 439	4,8	9 708 365	118,1	9 635 663	8 213 507	117,3	Buildings
v tom:								of which:
bytové budovy	3 995 118	1,7	2 989 540	133,6	3 357 242	2 529 222	132,7	Residential buildings
nebytové budovy	7 471 321	3,1	6 718 825	111,2	6 278 421	5 684 285	110,5	Non-residential buildings
inžinierske stavby	15 188 319	6,3	9 306 567	163,2	12 763 293	7 873 576	162,1	Civil engineering works
ostatné špecifické práce	1 061 589	0,4	571 075	185,9	889 848	481 513	184,8	Other specific works
- v zahraničí	8 847 482	3,7	7 936 137	111,5	7 416 163	6 691 515	110,8	- abroad

¹⁾ Stavebná produkcia vykonaná vlastnými zamestnancami / Construction production carried out by own employees

Stavebné podniky s 20 a viac zamestnancami / *Construction enterprises with 20 and more employees*

Vybrané ukazovatele stavebných podnikov SR v bežných cenách podľa Štatistickej klasifikácie ekonomických činností (SK NACE Rev.2) za mesiac december 2011

Selected indicators of construction enterprises SR at current prices according to Statistical Classification of Economic Activities (SK NACE Rev.2) in December 2011

Tabuľka č. 5

Table No. 5

SK NACE Rev.2	Stavebná produkcia "Z" ¹⁾ v bežných cenách <i>Construction production "Z" ¹⁾ at current prices</i>		Stavebná produkcia "ZSV" ²⁾ v bežných cenách <i>Construction production "ZSV" ²⁾ at current prices</i>		Priemerný evidenčný počet zamestnancov (fyzické osoby) <i>Average registered number of employees (persons)</i>			Produktivita práce zo "Z" na zamestnanca v bežných cenách <i>Labour productivity of "Z" per employee at current prices</i>		Produktivita práce zo "ZSV" na zamestnanca v bežných cenách <i>Labour productivity of "ZSV" per employee at current prices</i>		Priemerná mesačná nominálna mzda zamestnanca <i>Average nominal monthly wage of employee</i>	
	skutočnosť EUR <i>Reality EUR</i>	index 2011/2010 <i>Index 2011/2010</i>	skutočnosť EUR <i>Reality EUR</i>	index 2011/2010 <i>Index 2011/2010</i>	spolu <i>total</i>	index 2011/2010 <i>Index 2011/2010</i>	na 1 podnik <i>per 1 ent.</i>	skutočnosť EUR <i>Reality EUR</i>	index 2011/2010 <i>Index 2011/2010</i>	skutočnosť EUR <i>Reality EUR</i>	index 2011/2010 <i>Index 2011/2010</i>	skutočnosť EUR <i>Reality EUR</i>	index 2011/2010 <i>Index 2011/2010</i>
	A	2	3	4	5	6	7	8	9	10	11	12	13
Výstavba budov	148 190 014	121,8	69 647 178	97,9	13 387	90,3	51	11 069,70	134,9	5 202,60	108,5	830,75	95,4
Vypracovanie stavebných projektov	0	0,0	0	0,0	0	0,0	0	0,00	0,0	0,00	0,0	0,00	0,0
Výstavba obytných a neobytných budov	148 190 014	121,8	69 647 178	97,9	13 387	90,4	52	11 069,70	134,8	5 202,60	108,4	830,75	95,8
Výstavba obytných budov	24 595 280	102,9	11 367 402	115,3	3 324	82,0	41	7 399,30	125,5	3 419,80	140,7	723,99	103,6
Výstavba neobytných budov	110 301 665	125,1	51 472 553	89,0	9 288	93,8	64	11 875,72	133,4	5 541,83	94,9	892,42	92,9
Výstavba obytných a neobytných budov i.n.	13 293 069	137,7	6 807 223	196,1	775	90,3	26	17 152,35	152,5	8 783,51	217,1	549,49	93,1
Inžinierske stavby	168 010 428	114,1	106 758 854	112,6	16 004	90,0	110	10 498,03	126,7	6 670,76	125,0	1 412,87	116,7
Výstavba ciest a železníc	102 690 812	127,5	66 802 170	116,8	9 986	87,3	151	10 283,48	146,1	6 689,58	133,7	1 173,75	100,7
Výstavba ciest a diaľnic	87 637 808	130,1	56 753 869	126,0	7 693	84,2	202	11 391,89	154,6	7 377,34	149,6	1 110,52	95,0
Výstavba železníc a podzemných železníc	8 889 891	120,7	4 479 630	66,9	747	107,9	83	11 900,79	111,8	5 996,83	62,0	1 453,99	117,2
Výstavba mostov a tunelov	6 163 113	106,2	5 568 671	101,8	1 546	96,2	81	3 986,49	110,3	3 601,99	105,8	1 352,94	122,1
Výstavba verejných sietí	43 398 542	127,6	25 181 031	146,7	4 423	95,5	98	9 812,01	133,7	5 693,20	153,6	1 154,06	101,5
Výstavba rozvodov pre plyn a kvapaliny	17 166 611	160,5	13 442 024	170,7	2 053	97,8	57	8 361,72	164,2	6 547,50	174,6	929,65	101,2
Výstavba elektrických a telekom.sietí	26 231 931	112,6	11 739 007	126,3	2 370	93,6	263	11 068,33	120,3	4 953,17	134,9	1 348,45	102,3
Výstavba ostatných inžinierskych stavieb	21 921 074	66,9	14 775 653	72,2	1 595	93,5	47	13 743,62	71,5	9 263,73	77,2	3 627,63	211,5
Výstavba vodných diel	396 231	101,0	236 874	65,3	74	78,7	25	5 354,47	128,3	3 201,00	83,0	1 154,19	90,3
Výstava ostatných inžinierskych stavieb i.n.	21 524 843	66,5	14 538 779	72,4	1 521	94,4	49	14 151,77	70,4	9 558,70	76,6	3 747,97	215,3

¹⁾ Stavebná produkcia podľa dodávateľských zmlúv / *Contractually agreed construction production*

²⁾ Stavebná produkcia vykonaná vlastnými zamestnancami / *Construction production carried out by own employees*

Stavebné podniky s 20 a viac zamestnancami / Construction enterprises with 20 and more employees

Vybrané ukazovatele stavebných podnikov SR v bežných cenách podľa Štatistickej klasifikácie ekonomických činností (SK NACE Rev.2) za mesiac december 2011

Selected indicators of construction enterprises SR at current prices according to Statistical Classification of Economic Activities (SK NACE Rev.2) in December 2011

Tabuľka č. 5

Table No. 5

dokončenie

End of table

SK NACE Rev.2	Stavebná produkcia "Z" ¹⁾ v bežných cenách Construction production "Z" ¹⁾ at current prices		Stavebná produkcia "ZSV" ²⁾ v bežných cenách Construction production "ZSV" ²⁾ at current prices		Priemerný evidenčný počet zamestnancov (fyzické osoby) Average registered number of employees (persons)			Produktivita práce zo "Z" na zamestnanca v bežných cenách Labour productivity of "Z" per employee at current prices		Produktivita práce zo "ZSV" na zamestnanca v bežných cenách Labour productivity of "ZSV" per employee at current prices		Priemerná mesačná nominálna mzda zamestnanca Average nominal monthly wage of employee	
	skutočnosť EUR Reality EUR	index 2011/2010 Index 2011/2010	skutočnosť EUR Reality EUR	index 2011/2010 Index 2011/2010	spolu total	index 2011/2010 Index 2011/2010	na 1 podnik per 1 ent.	skutočnosť EUR Reality EUR	index 2011/2010 Index 2011/2010	skutočnosť EUR Reality EUR	index 2011/2010 Index 2011/2010	skutočnosť EUR Reality EUR	index 2011/2010 Index 2011/2010
	A	2	3	4	5	6	7	8	9	10	11	12	13
Špecializované stavebné práce	94 136 657	112,3	63 986 459	114,8	11 737	99,7	45	8 020,50	112,6	5 451,69	115,1	951,59	101,5
Demolačné a zemné práce	4 194 082	245,3	3 933 825	243,0	603	111,9	38	6 955,36	219,2	6 523,76	217,2	843,67	142,5
Demolácia	D	D	D	D	D	D	D	D	D	D	D	D	D
Zemné práce	1 993 387	229,3	1 835 469	224,5	314	119,8	31	6 348,37	191,4	5 845,44	187,3	605,12	111,8
Prieskumné vrty a vrtné práce	D	D	D	D	D	D	D	D	D	D	D	D	D
Elektrické, inštaláč. a iné staveb.-montáž.práce	55 586 716	116,7	32 124 576	103,8	5 706	96,5	46	9 741,80	120,9	5 629,96	107,6	1 109,28	100,7
Elektrická inštalácia	19 349 701	104,1	13 235 679	116,3	1 966	101,3	46	9 842,17	102,8	6 732,29	114,8	1 347,32	103,3
Inštalácia kanaliz., výhrevných a klimat.zariad.	26 546 892	132,2	11 831 768	100,5	2 224	93,7	48	11 936,55	141,1	5 320,04	107,2	1 098,63	99,2
Ostatná stavebná inštalácia	9 690 123	107,7	7 057 129	90,5	1 516	94,8	45	6 391,90	113,7	4 655,10	95,5	816,21	96,3
Kompletizačné a dokončovacie práce	13 824 866	117,3	11 218 095	141,6	1 732	103,7	38	7 982,02	113,1	6 476,96	136,6	705,93	95,9
Omietkarské práce	1 447 882	124,5	860 863	110,9	197	96,1	39	7 349,65	129,6	4 369,86	115,4	669,01	108,6
Stolárske práce	1 337 663	63,4	1 421 434	70,1	299	105,7	30	4 473,79	60,0	4 753,96	66,4	515,52	75,2
Obkladanie stien a kladenie dlážkových krytín	2 245 211	69,2	1 888 212	101,1	331	90,4	41	6 783,11	76,6	5 704,57	111,8	664,82	100,7
Maľovanie a zasklievanie	568 106	116,5	347 999	103,6	141	79,2	47	4 029,12	147,1	2 468,08	130,8	940,49	133,3
Ostatné stavebné komplet.a dokončov.práce	8 226 004	171,9	6 699 587	229,8	764	119,6	40	10 767,02	143,8	8 769,09	192,2	764,50	90,0
Ostatné špecializované stavebné práce	20 530 993	90,6	16 709 963	109,7	3 696	101,5	47	5 554,92	89,3	4 521,09	108,1	840,88	103,3
Pokrývačské práce	775 961	73,5	193 332	35,3	175	64,6	25	4 434,06	113,9	1 104,75	54,7	716,45	110,9
Ostatné špecializované stavebné práce i.n.	19 755 032	91,5	16 516 631	112,5	3 521	104,4	50	5 610,63	87,6	4 690,89	107,7	847,06	102,4
SR spolu	410 337 099	116,3	240 392 491	108,4	41 128	92,7	62	9 977,07	125,5	5 844,98	117,0	1 091,75	106,6

D - údaje nie sú uvedené z dôvodu ochrany dôverných dát / Data are not available due to confidential data protection

¹⁾ Stavebná produkcia podľa dodávateľských zmlúv / Contractually agreed construction production

²⁾ Stavebná produkcia vykonaná vlastnými zamestnancami / Construction production carried out by own employees

Stavebné podniky s 20 a viac zamestnancami / *Construction enterprises with 20 and more employees*

Vybrané ukazovatele stavebných podnikov SR v stálych cenách roku 2005 podľa Štatistickej klasifikácie ekonomických činností (SK NACE Rev.2) za mesiac december 2011

Selected indicators of construction enterprises SR at constant prices of 2005 according to Statistical Classification of Economic Activities (SK NACE Rev.2) in December 2011

Tabuľka č. 6

Table No. 6

SK NACE Rev.2	Stavebná produkcia "Z" ¹⁾ v stálych cenách 2005 <i>Construction production "Z" ¹⁾ at constant prices of 2005</i>		Stavebná produkcia "ZSV" ²⁾ v stálych cenách 2005 <i>Construction production "ZSV" ²⁾ at constant prices of 2005</i>		Priemerný evidenčný počet zamestnancov (fyzické osoby) <i>Average registered number of employees (persons)</i>			Produktivita práce zo "Z" na zamestnanca v stálych cenách 2005 <i>Labour productivity of "Z" per employee at constant prices of 2005</i>		Produktivita práce zo "ZSV" na zamestnanca v stálych cenách 2005 <i>Labour productivity of "ZSV" per employee at constant prices of 2005</i>		Priemerná mesačná nominálna mzda zamestnanca <i>Average nominal monthly wage of employee</i>	
	skutočnosť EUR <i>Reality EUR</i>	index 2011/2010 <i>Index 2011/2010</i>	skutočnosť EUR <i>Reality EUR</i>	index 2011/2010 <i>Index 2011/2010</i>	spolu <i>total</i>	index 2011/2010 <i>Index 2011/2010</i>	na 1 podnik <i>per 1 ent.</i>	skutočnosť EUR <i>Reality EUR</i>	index 2011/2010 <i>Index 2011/2010</i>	skutočnosť EUR <i>Reality EUR</i>	index 2011/2010 <i>Index 2011/2010</i>	skutočnosť EUR <i>Reality EUR</i>	index 2011/2010 <i>Index 2011/2010</i>
	A	2	3	4	5	6	7	8	9	10	11	12	13
Výstavba budov	124 216 273	121,1	58 801 825	97,3	13 387	90,3	51	9 278,87	134,1	4 392,46	107,9	830,75	95,4
Vypracovanie stavebných projektov	0	0,0	0	0,0	0	0,0	0	0,00	0,0	0,00	0,0	0,00	0,0
Výstavba obytných a neobytných budov	124 216 273	121,1	58 801 825	97,3	13 387	90,4	52	9 278,87	134,0	4 392,46	107,7	830,75	95,8
Výstavba obytných budov	20 616 329	102,3	9 594 896	114,6	3 324	82,0	41	6 202,26	124,8	2 886,55	139,8	723,99	103,6
Výstavba neobytných budov	92 457 389	124,4	43 465 219	88,5	9 288	93,8	64	9 954,50	132,7	4 679,72	94,4	892,42	92,9
Výstavba obytných a neobytných budov i.n.	11 142 556	136,9	5 741 710	195,2	775	90,3	26	14 377,49	151,6	7 408,66	216,1	549,49	93,1
Inžinierske stavby	140 830 199	113,4	88 701 281	111,9	16 004	90,0	110	8 799,69	125,9	5 542,44	124,3	1 412,87	116,7
Výstavba ciest a železníc	86 077 797	126,8	55 522 630	116,1	9 986	87,3	151	8 619,85	145,2	5 560,05	132,9	1 173,75	100,7
Výstavba ciest a diaľnic	73 460 023	129,4	47 165 610	125,2	7 693	84,2	202	9 548,94	153,7	6 130,98	148,7	1 110,52	95,0
Výstavba železníc a podzemných železníc	7 451 711	120,0	3 723 081	66,6	747	107,9	83	9 975,52	111,1	4 984,04	61,7	1 453,99	117,2
Výstavba mostov a tunelov	5 166 063	105,5	4 633 940	101,1	1 546	96,2	81	3 341,57	109,7	2 997,37	105,1	1 352,94	122,1
Výstavba verejných sietí	36 377 655	126,9	20 912 044	145,7	4 423	95,5	98	8 224,66	132,9	4 728,02	152,6	1 154,06	101,5
Výstavba rozvodov pre plyn a kvapaliny	14 389 448	159,6	11 157 740	169,1	2 053	97,8	57	7 008,99	163,2	5 434,85	173,0	929,65	101,2
Výstavba elektrických a telekom.sietí	21 988 207	111,9	9 754 304	125,7	2 370	93,6	263	9 277,72	119,5	4 115,74	134,3	1 348,45	102,3
Výstavba ostatných inžinierskych stavieb	18 374 748	66,5	12 266 607	71,8	1 595	93,5	47	11 520,22	71,1	7 690,66	76,7	3 627,63	211,5
Výstavba vodných diel	332 130	100,4	199 054	65,7	74	78,7	25	4 488,24	127,5	2 689,92	83,5	1 154,19	90,3
Výstava ostatných inžinierskych stavieb i.n.	18 042 618	66,1	12 067 553	71,9	1 521	94,4	49	11 862,34	70,0	7 933,96	76,2	3 747,97	215,3

¹⁾ Stavebná produkcia podľa dodávateľských zmlúv / *Contractually agreed construction production*

²⁾ Stavebná produkcia vykonaná vlastnými zamestnancami / *Construction production carried out by own employees*

Stavebné podniky s 20 a viac zamestnancami / Construction enterprises with 20 and more employees

Vybrané ukazovatele stavebných podnikov SR v stálych cenách roku 2005 podľa Štatistickej klasifikácie ekonomických činností (SK NACE Rev.2) za mesiac december 2011

Selected indicators of construction enterprises SR at constant prices of 2005 according to Statistical Classification of Economic Activities (SK NACE Rev.2) in December 2011

Tabuľka č. 6

Table No. 6

dokončenie

End of table

SK NACE Rev.2	Stavebná produkcia "Z" ¹⁾ v stálych cenách 2005 Construction production "Z" ¹⁾ at constant prices of 2005		Stavebná produkcia "ZSV" ²⁾ v stálych cenách 2005 Construction production "ZSV" ²⁾ at constant prices of 2005		Priemerný evidenčný počet zamestnancov (fyzické osoby) Average registered number of employees (persons)			Produktivita práce zo "Z" na zamestnanca v stálych cenách 2005 Labour productivity of "Z" per employee at constant prices of 2005		Produktivita práce zo "ZSV" na zamestnanca v stálych cenách 2005 Labour productivity of "ZSV" per employee at constant prices of 2005		Priemerná mesačná nominálna mzda zamestnanca Average nominal monthly wage of employee	
	skutočnosť EUR Reality EUR	index 2011/2010 Index 2011/2010	skutočnosť EUR Reality EUR	index 2011/2010 Index 2011/2010	spolu total	index 2011/2010 Index 2011/2010	na 1 podnik per 1 ent.	skutočnosť EUR Reality EUR	index 2011/2010 Index 2011/2010	skutočnosť EUR Reality EUR	index 2011/2010 Index 2011/2010	skutočnosť EUR Reality EUR	index 2011/2010 Index 2011/2010
	2	3	4	5	6	7	8	9	10	11	12	13	14
Špecializované stavebné práce	78 907 508	111,7	53 722 503	114,1	11 737	99,7	45	6 722,97	112,0	4 577,19	114,4	951,59	101,5
Demolačné a zemné práce	3 515 576	243,8	3 301 170	242,9	603	111,9	38	5 830,14	217,9	5 474,58	217,1	843,67	142,5
Demolácia	D	D	D	D	D	D	D	D	D	D	D	D	D
Zemné práce	1 670 903	228,0	1 530 453	224,3	314	119,8	31	5 321,35	190,2	4 874,06	187,1	605,12	111,8
Prieskumné vrty a vrtné práce	D	D	D	D	D	D	D	D	D	D	D	D	D
Elektrické, inštaláč. a iné staveb.-montáž.práce	46 594 062	116,0	26 974 872	103,1	5 706	96,5	46	8 165,80	120,2	4 727,46	106,8	1 109,28	100,7
Elektrická inštalácia	16 219 364	103,5	11 105 332	115,6	1 966	101,3	46	8 249,93	102,2	5 648,69	114,2	1 347,32	103,3
Inštalácia kanaliz.,výchrevných a klimat.zariad.	22 252 215	131,5	9 914 890	99,5	2 224	93,7	48	10 005,49	140,3	4 458,13	106,2	1 098,63	99,2
Ostatná stavebná inštalácia	8 122 484	107,1	5 954 650	90,1	1 516	94,8	45	5 357,84	113,1	3 927,87	95,1	816,21	96,3
Kompletizačné a dokončovacie práce	11 588 320	116,6	9 462 918	141,0	1 732	103,7	38	6 690,72	112,5	5 463,58	136,0	705,93	95,9
Omietkarské práce	1 213 648	123,8	728 310	110,4	197	96,1	39	6 160,65	128,8	3 697,01	114,9	669,01	108,6
Stolárske práce	1 121 260	63,0	1 198 448	69,7	299	105,7	30	3 750,03	59,6	4 008,19	65,9	515,52	75,2
Obkladanie stien a kladenie dlažkových krytín	1 881 987	68,8	1 596 317	100,7	331	90,4	41	5 685,76	76,1	4 822,71	111,3	664,82	100,7
Maľovanie a zasklievanie	476 199	115,8	293 100	102,9	141	79,2	47	3 377,30	146,2	2 078,72	129,9	940,49	133,3
Ostatné stavebné komplet.a dokončov.práce	6 895 225	170,9	5 646 743	229,3	764	119,6	40	9 025,16	142,9	7 391,02	191,8	764,50	90,0
Ostatné špecializované stavebné práce	17 209 550	90,1	13 983 544	108,8	3 696	101,5	47	4 656,26	88,8	3 783,43	107,2	840,88	103,3
Pokryvačské práce	650 428	73,1	162 497	35,0	175	64,6	25	3 716,73	113,2	928,55	54,2	716,45	110,9
Ostatné špecializované stavebné práce i.n.	16 559 122	90,9	13 821 047	111,6	3 521	104,4	50	4 702,96	87,1	3 925,32	106,9	847,06	102,4
SR spolu	343 953 981	115,6	201 225 609	107,7	41 128	92,7	62	8 363,01	124,8	4 892,67	116,2	1 091,75	106,6

D - údaje nie sú uvedené z dôvodu ochrany dôverných dát / Data are not available due to confidential data protection

¹⁾ Stavebná produkcia podľa dodávateľských zmlúv / Contractually agreed construction production

²⁾ Stavebná produkcia vykonaná vlastnými zamestnancami / Construction production carried out by own employees

Súhrnná tabuľka o stavebných podnikoch v SR v cenách bežného roku od začiatku roka do konca decembra 2011 - SR spolu

Aggregated table of construction enterprises in the SR at prices of current year as from beginning of the year to the end of December 2011 - SR total

Tabuľka č. 7

Table No. 7

Ukazovateľ	Ceny bežného roku Prices of current year			Indicator
	Skutočnosť v sled. roku (EUR) <i>Reality in surveyed year (EUR)</i>	Skutočnosť v min. roku (EUR) <i>Reality in previous year (EUR)</i>	Index 2011/2010 (%) <i>Index 2011/2010 (Per cent)</i>	
A	1	2	3	A

SR spolu

Stavebná produkcia vykonaná vlastnými zamestnancami (ZSV) (EUR)	2 766 461 605	2 841 992 123	97,3
v tom : "ZSV" v tuzemsku	2 587 526 169	2 710 688 675	95,5
v tom: nová výstavba, rekonštrukcie a modernizácie	2 337 078 388	2 440 087 425	95,8
opravy a údržba	238 072 780	259 245 913	91,8
ostatné špecifické práce	12 375 001	11 355 337	109,0
"ZSV" v zahraničí	178 935 436	131 303 448	136,3
Stavebná produkcia podľa dodávateľských zmlúv (Z) (EUR)	4 517 276 452	4 174 608 705	108,2
v tom : "Z" v tuzemsku	4 174 960 899	3 945 953 887	105,8
"Z" v zahraničí	342 315 553	228 654 818	149,7
Poddodávky stav. produkcie prijaté od iných organizácií (EUR)	2 061 768 283	1 624 818 681	126,9
Poddodávky stav. produkcie vykonané pre iné organizácie (EUR)	313 038 832	289 026 144	108,3
Tržby za vlastné výkony a tovar (EUR)	5 232 703 759	4 837 655 541	108,2
Priemerný evidenčný počet zamestnancov (fyz.osoby)	43 786	46 961	93,2
Mzdy a náhrady mzdy zamestnancov spolu (EUR)	472 850 731	481 489 899	98,2
Priemerná mesačná mzda zamestnanca (EUR)	899,93	854,42	105,3
Produktivita práce zo "ZSV" na zamestnanca (EUR)	63 181,42	60 518,78	104,4
Produktivita práce zo "Z" na zamestnanca (EUR)	103 167,14	88 896,17	116,1
Počet odpracovaných hodín zamestnancami spolu	75 587 688	80 783 729	93,6
Hodinová mzda zamestnanca (EUR)	6,26	5,96	105,0
Počet podnikov	667	x	x

SR total

Construction production carried out by own employees (ZSV) (EUR)
of which: construction production "ZSV" in inland
of which: new construction, reconstruction and modernization
repairs and maintenance
other specific works
construction production "ZSV" abroad
Contractually agreed construction production (Z) (EUR)
of which: construction production "Z" in inland
construction production "Z" abroad
Construction production received as subdeliveries from other (EUR)
Construction production carried out as subdeliveries for other (EUR)
Turnover (EUR)
Average registered number of employees (physical persons)
Employees' wages in total (EUR)
Average monthly wage per one employee (EUR)
Labour productivity of "ZSV" per employee (EUR)
Labour productivity of "Z" per employee (EUR)
Number of worked hours by employees
Hourly wage of an employee (EUR)
Number of enterprises

Stavebné podniky s 20 a viac zamestnancami

Construction enterprises with 20 and more employees

Súhrnná tabuľka o stavebných podnikoch v SR v stálych cenách od začiatku roka do konca decembra 2011 - SR spolu

Aggregated table of construction enterprises in the SR at constant prices as from beginning of the year to the end of December 2011 - SR total

Tabuľka č. 8

Table No. 8

Ukazovateľ	Stále ceny roku 2005 Constant prices of 2005			Indicator
	Skutočnosť v sled. roku (EUR) <i>Reality in surveyed year (EUR)</i>	Skutočnosť v min. roku (EUR) <i>Reality in previous year (EUR)</i>	Index 2011/2010 (%) <i>Index 2011/2010 (Per cent)</i>	
A	1	2	3	A

SR spolu

SR total

Stavebná produkcia vykonaná vlastnými zamestnancami (ZSV) (EUR)	2 311 716 015	2 404 484 703	96,1	Construction production carried out by own employees (ZSV) (EUR)
v tom : "ZSV" v tuzemsku	2 161 853 841	2 293 304 814	94,3	of which: construction production "ZSV" in inland
v tom: nová výstavba, rekonštrukcie a modernizácie	1 951 428 359	2 063 616 865	94,6	of which: new construction, reconstruction and modernization
opravy a údržba	200 061 160	220 072 931	90,9	repairs and maintenance
ostatné špecifické práce	10 364 322	9 615 019	107,8	other specific works
"ZSV" v zahraničí	149 862 174	111 179 888	134,8	construction production "ZSV" abroad
Stavebná produkcia podľa dodávateľských zmlúv (Z) (EUR)	3 783 313 611	3 534 808 387	107,0	Contractually agreed construction production (Z) (EUR)
v tom : "Z" v tuzemsku	3 496 617 168	3 341 197 195	104,7	of which: construction production "Z" in inland
"Z" v zahraničí	286 696 443	193 611 192	148,1	construction production "Z" abroad
Poddodávky stav. produkcie prijaté od iných organizácií (EUR)	1 726 774 106	1 375 799 052	125,5	Construction production received as subdeliveries from other (EUR)
Poddodávky stav. produkcie vykonané pre iné organizácie (EUR)	262 176 576	244 730 012	107,1	Construction production carried out as subdeliveries for other (EUR)
Tržby za vlastné výkony a tovar (EUR)	4 382 498 961	4 096 236 699	107,0	Turnover (EUR)
Priemerný evidenčný počet zamestnancov (fyz.osoby)	43 786	46 961	93,2	Average registered number of employees (physical persons)
Mzdy a náhrady mzdy zamestnancov spolu (EUR)	472 850 731	481 489 899	98,2	Employees' wages in total (EUR)
Priemerná mesačná mzda zamestnanca (EUR)	899,93	854,42	105,3	Average monthly wage per one employee (EUR)
Produktivita práce zo "ZSV" na zamestnanca (EUR)	52 795,78	51 202,28	103,1	Labour productivity of "ZSV" per employee (EUR)
Produktivita práce zo "Z" na zamestnanca (EUR)	86 404,64	75 271,95	114,8	Labour productivity of "Z" per employee (EUR)
Počet odpracovaných hodín zamestnancami spolu	75 587 688	80 783 729	93,6	Number of worked hours by employees
Hodinová mzda zamestnanca (EUR)	6,26	5,96	105,0	Hourly wage of an employee (EUR)
Počet podnikov	667	x	x	Number of enterprises

Stavebné podniky s 20 a viac zamestnancami

Construction enterprises with 20 and more employees

Súhrnná tabuľka o stavebných podnikoch v SR v cenách sledovaného roku od začiatku roka do konca decembra 2011 - SR spolu

Aggregated table of construction enterprises in the SR at prices of surveyed year as from beginning of the year to the end of December 2011 - SR total

Tabuľka č. 9

Table No. 9

Ukazovateľ	Ceny roku 2011 Prices of surveyed year			Indicator
	Skutočnosť v sled. roku (EUR) <i>Reality</i> <i>in surveyed year</i> (EUR)	Skutočnosť v min. roku (EUR) <i>Reality</i> <i>in previous year</i> (EUR)	Index 2011/2010 (%) <i>Index</i> <i>2011/2010</i> (Per cent)	
A	1	2	3	A

SR spolu

SR total

Stavebná produkcia vykonaná vlastnými zamestnancami (ZSV) (EUR)	2 766 461 605	2 875 253 220	96,2	Construction production carried out by own employees (ZSV) (EUR)
v tom : "ZSV" v tuzemsku	2 587 526 169	2 742 374 131	94,4	of which: construction production "ZSV" in inland
v tom: nová výstavba, rekonštrukcie a modernizácie	2 337 078 388	2 469 044 158	94,7	of which: new construction, reconstruction and modernization
opravy a údržba	238 072 780	261 838 372	90,9	repairs and maintenance
ostatné špecifické práce	12 375 001	11 491 601	107,7	other specific works
"ZSV" v zahraničí	178 935 436	132 879 089	134,7	construction production "ZSV" abroad
Stavebná produkcia podľa dodávateľských zmlúv (Z) (EUR)	4 517 276 452	4 224 704 009	106,9	Contractually agreed construction production (Z) (EUR)
v tom : "Z" v tuzemsku	4 174 960 899	3 993 305 334	104,5	of which: construction production "Z" in inland
"Z" v zahraničí	342 315 553	231 398 676	147,9	construction production "Z" abroad
Poddodávky stav. produkcie prijaté od iných organizácií (EUR)	2 061 768 283	1 644 316 505	125,4	Construction production received as subdeliveries from other (EUR)
Poddodávky stav. produkcie vykonané pre iné organizácie (EUR)	313 038 832	292 494 458	107,0	Construction production carried out as subdeliveries for other (EUR)
Tržby za vlastné výkony a tovar (EUR)	5 232 703 759	4 895 707 407	106,9	Turnover (EUR)
Priemerný evidenčný počet zamestnancov (fyz.osoby)	43 786	46 961	93,2	Average registered number of employees (physical persons)
Mzdy a náhrady mzdy zamestnancov spolu (EUR)	472 850 731	481 489 899	98,2	Employees' wages in total (EUR)
Priemerná mesačná mzda zamestnanca (EUR)	899,93	854,42	105,3	Average monthly wage per one employee (EUR)
Produktivita práce zo "ZSV" na zamestnanca (EUR)	63 181,42	61 227,06	103,2	Labour productivity of "ZSV" per employee (EUR)
Produktivita práce zo "Z" na zamestnanca (EUR)	103 167,14	89 962,93	114,7	Labour productivity of "Z" per employee (EUR)
Počet odpracovaných hodín zamestnancami spolu	75 587 688	80 783 729	93,6	Number of worked hours by employees
Hodinová mzda zamestnanca (EUR)	6,26	5,96	105,0	Hourly wage of an employee (EUR)
Počet podnikov	667	x	x	Number of enterprises

Stavebná produkcia ¹⁾ podľa smerov výstavby od začiatku roka do konca decembra 2011 - SR spolu

Construction production ¹⁾ by orientation of construction works as from beginning of the year to the end of December 2011 - SR total

Tabuľka č. 10

Table No. 10

Ukazovateľ	Stavebná produkcia "ZSV" / Construction production "ZSV" ¹⁾							Indicator
	v cenách bežného roka at prices of current year				v stálych cenách roku 2005 at constant prices of 2005			
	Skutočnosť v sledovanom roku EUR Reality in surveyed year EUR	štruktúra (%) Structure (Per cent)	Skutočnosť v min. roku EUR Reality in previous year EUR	index 2011/2010 Index 2011/2010	Skutočnosť v sledovanom roku EUR Reality in surveyed year EUR	Skutočnosť v min. roku EUR Reality in previous year EUR	index 2011/2010 Index 2011/2010	
A	1	2	3	4	5	6	7	A
Stavebná produkcia spolu	2 766 461 605	100,0	2 841 992 123	97,3	2 311 716 015	2 404 484 703	96,1	Construction production total
- v tuzemsku	2 587 526 169	93,5	2 710 688 675	95,5	2 161 853 841	2 293 304 814	94,3	- in inland
v tom:								of which:
nová výstavba, rekonštrukcie a modernizácie	2 337 078 388	84,5	2 440 087 425	95,8	1 951 428 359	2 063 616 865	94,6	New construction, reconstruction and modernization
v tom:								of which:
budovy	1 072 908 618	38,8	1 208 033 688	88,8	906 659 954	1 030 881 125	88,0	Buildings
v tom:								of which:
bytové budovy	170 146 273	6,2	186 178 204	91,4	144 191 757	158 990 781	90,7	Residential buildings
nebytové budovy	902 762 345	32,6	1 021 855 484	88,3	762 468 197	871 890 345	87,5	Non-residential buildings
inžinierske stavby	1 264 169 770	45,7	1 232 053 737	102,6	1 044 768 405	1 032 735 739	101,2	Civil engineering works
opravy a údržba	238 072 780	8,6	259 245 913	91,8	200 061 160	220 072 931	90,9	Repairs and maintenance
v tom:								of which:
budovy	110 970 629	4,0	89 112 194	124,5	93 252 629	75 647 024	123,3	Buildings
v tom:								of which:
bytové budovy	30 274 698	1,1	25 699 856	117,8	25 440 923	21 816 516	116,6	Residential buildings
nebytové budovy	80 695 931	2,9	63 412 338	127,3	67 811 707	53 830 508	126,0	Non-residential buildings
inžinierske stavby	127 102 151	4,6	170 133 719	74,7	106 808 530	144 425 907	74,0	Civil engineering works
ostatné špecifické práce	12 375 001	0,4	11 355 337	109,0	10 364 322	9 615 019	107,8	Other specific works
- v zahraničí	178 935 436	6,5	131 303 448	136,3	149 862 174	111 179 888	134,8	- abroad

¹⁾ Stavebná produkcia vykonaná vlastnými zamestnancami / Construction production carried out by own employees

Stavebné podniky s 20 a viac zamestnancami / Construction enterprises with 20 and more employees

Vybrané ukazovatele stavebných podnikov SR v bežných cenách podľa Štatistickej klasifikácie ekonomických činností (SK NACE Rev.2) od začiatku roka do konca decembra 2011

Selected indicators of construction enterprises SR at current prices according to Statistical Classification of Economic Activities (SK NACE Rev.2) as from beginning of the year to the end of December 2011

Tabuľka č. 11

Table No. 11

SK NACE Rev.2	Stavebná produkcia "Z" ¹⁾ v bežných cenách Construction production "Z" ¹⁾ at current prices		Stavebná produkcia "ZSV" ²⁾ v bežných cenách Construction production "ZSV" ²⁾ at current prices		Priemerný evidenčný počet zamestnancov (fyzické osoby) Average registered number of employees (persons)			Produktivita práce zo "Z" na zamestnanca v bežných cenách Labour productivity of "Z" per employee at current prices		Produktivita práce zo "ZSV" na zamestnanca v bežných cenách Labour productivity of "ZSV" per employee at current prices		Priemerná mesačná nominálna mzda zamestnanca Average nominal monthly wage of employee	
	skutočnosť EUR Reality EUR	index 2011/2010 Index 2011/2010	skutočnosť EUR Reality EUR	index 2011/2010 Index 2011/2010	spolu total	index 2011/2010 Index 2011/2010	na 1 podnik per 1 ent.	skutočnosť EUR Reality EUR	index 2011/2010 Index 2011/2010	skutočnosť EUR Reality EUR	index 2011/2010 Index 2011/2010	skutočnosť EUR Reality EUR	index 2011/2010 Index 2011/2010
	2	3	4	5	6	7	8	9	10	11	12	13	14
A													
Výstavba budov	1 815 434 560	116,4	872 015 431	95,1	14 730	93,2	57	123 247,42	124,9	59 199,96	102,0	758,74	105,2
Vypracovanie stavebných projektov	658 188	0,0	0	0,0	22	319,8	11	30 495,20	0,0	0,00	0,0	1 340,72	50,6
Výstavba obytných a neobytných budov	1 814 776 372	116,4	872 015 431	95,1	14 708	93,1	57	123 383,53	125,0	59 286,83	102,1	757,89	105,2
Výstavba obytných budov	287 542 494	78,6	137 407 537	82,7	3 608	81,7	44	79 699,49	96,1	38 085,89	101,1	654,81	103,3
Výstavba neobytných budov	1 072 732 316	96,2	623 255 736	87,6	9 269	90,2	63	115 733,34	106,6	67 240,88	97,1	819,57	106,0
Výstavba obytných a neobytných budov i.n.	454 501 562	582,5	111 352 158	284,4	1 832	166,0	61	248 146,81	350,8	60 795,57	171,3	648,78	111,6
Inžinierske stavby	1 835 274 588	102,4	1 338 314 161	97,7	16 747	88,9	115	109 589,90	115,2	79 914,86	109,9	1 078,78	108,7
Výstavba ciest a železníc	1 140 865 417	91,2	862 990 349	89,8	10 504	85,1	159	108 614,20	107,1	82 159,56	105,5	1 043,33	108,6
Výstavba ciest a diaľnic	923 694 181	88,9	653 905 088	86,0	8 184	81,2	215	112 864,71	109,6	79 899,61	106,0	996,39	105,3
Výstavba železníc a podzemných železníc	112 281 520	113,9	107 170 919	126,6	726	99,9	81	154 604,50	114,0	147 567,53	126,8	1 349,77	139,3
Výstavba mostov a tunelov	104 889 716	92,2	101 914 342	87,7	1 594	104,2	84	65 823,48	88,5	63 956,29	84,2	1 144,80	109,1
Výstavba verejných sietí	406 720 373	133,9	238 061 400	106,2	4 488	95,3	100	90 615,56	140,6	53 039,06	111,5	1 066,22	103,6
Výstavba rozvodov pre plyn a kvapaliny	133 478 516	89,7	103 271 873	99,9	2 055	96,1	57	64 968,86	93,3	50 266,18	104,0	774,22	104,8
Výstavba elektrických a telekom.sietí	273 241 857	176,5	134 789 527	111,6	2 434	94,6	270	112 264,26	186,6	55 379,68	118,0	1 312,70	103,3
Výstavba ostatných inžinierskych stavieb	287 688 798	121,1	237 262 412	129,0	1 755	98,5	52	163 971,96	123,0	135 230,78	131,0	1 323,11	118,9
Výstavba vodných diel	5 898 578	84,8	4 774 653	111,6	78	82,3	26	75 622,79	103,0	61 213,50	135,6	830,53	79,5
Výstavba ostatných inžinierskych stavieb i.n.	281 790 220	122,2	232 487 759	129,4	1 677	99,4	54	168 082,45	123,0	138 674,48	130,2	1 346,03	120,5

¹⁾ Stavebná produkcia podľa dodávateľských zmlúv / Contractually agreed construction production

²⁾ Stavebná produkcia vykonaná vlastnými zamestnancami / Construction production carried out by own employees

Stavebné podniky s 20 a viac zamestnancami / Construction enterprises with 20 and more employees

Vybrané ukazovatele stavebných podnikov SR v bežných cenách podľa Štatistickej klasifikácie ekonomických činností (SK NACE Rev.2) od začiatku roka do konca decembra 2011

Selected indicators of construction enterprises SR at current prices according to Statistical Classification of Economic Activities (SK NACE Rev.2) as from beginning of the year to the end of December 2011

Tabuľka č. 11

Table No. 11

dokončenie

End of table

SK NACE Rev.2	Stavebná produkcia "Z" ¹⁾ v bežných cenách <i>Construction production "Z" ¹⁾ at current prices</i>		Stavebná produkcia "ZSV" ²⁾ v bežných cenách <i>Construction production "ZSV" ²⁾ at current prices</i>		Priemerný evidenčný počet zamestnancov (fyzické osoby) <i>Average registered number of employees (persons)</i>			Produktivita práce zo "Z" na zamestnanca v bežných cenách <i>Labour productivity of "Z" per employee at current prices</i>		Produktivita práce zo "ZSV" na zamestnanca v bežných cenách <i>Labour productivity of "ZSV" per employee at current prices</i>		Priemerná mesačná nominálna mzda zamestnanca <i>Average nominal monthly wage of employee</i>	
	skutočnosť EUR <i>Reality EUR</i>	index 2011/2010 <i>Index 2011/2010</i>	skutočnosť EUR <i>Reality EUR</i>	index 2011/2010 <i>Index 2011/2010</i>	spolu <i>total</i>	index 2011/2010 <i>Index 2011/2010</i>	na 1 podnik <i>per 1 ent.</i>	skutočnosť EUR <i>Reality EUR</i>	index 2011/2010 <i>Index 2011/2010</i>	skutočnosť EUR <i>Reality EUR</i>	index 2011/2010 <i>Index 2011/2010</i>	skutočnosť EUR <i>Reality EUR</i>	index 2011/2010 <i>Index 2011/2010</i>
	2	3	4	5	6	7	8	9	10	11	12	13	14
Špecializované stavebné práce	866 567 304	105,3	556 132 013	100,0	12 309	99,8	47	70 399,68	105,4	45 180,01	100,2	825,55	101,4
Demolačné a zemné práce	29 134 675	116,0	25 584 390	114,7	655	113,3	41	44 463,45	102,4	39 045,23	101,3	617,60	103,9
Demolácia	D	D	D	D	D	D	D	D	D	D	D	D	D
Zemné práce	14 701 943	166,8	13 515 719	176,7	358	134,5	36	41 028,68	124,0	37 718,29	131,4	524,68	91,6
Prieskumné vrty a vrtné práce	D	D	D	D	D	D	D	D	D	D	D	D	D
Elektrické, inštaláč. a iné staveb.-montáž.práce	504 573 151	122,7	284 301 171	105,2	6 048	97,2	49	83 428,10	126,2	47 007,47	108,2	915,18	101,5
Elektrická inštalácia	184 651 284	130,0	107 712 109	109,9	2 050	95,7	48	90 059,15	135,8	52 533,95	114,8	1 008,77	103,2
Inštalácia kanaliz., výhrevných a klimat.zariad.	214 712 711	118,4	100 315 479	96,8	2 378	96,8	52	90 278,65	122,4	42 178,90	100,0	909,32	99,2
Ostatná stavebná inštalácia	105 209 156	119,7	76 273 583	111,3	1 619	99,8	48	64 970,66	119,9	47 101,84	111,5	805,29	103,2
Kompletizačné a dokončovacie práce	112 242 009	91,5	84 518 846	95,5	1 825	100,7	41	61 519,33	90,8	46 324,39	94,8	655,35	102,7
Omietkarské práce	16 831 352	60,9	12 590 381	54,2	205	84,3	41	82 204,41	72,2	61 491,48	64,3	657,03	109,0
Stolárske práce	8 678 503	66,3	8 659 147	85,4	325	104,8	32	26 737,36	63,2	26 677,73	81,4	510,01	84,5
Obkladanie stien a kladenie dlažkových krytín	21 703 000	77,0	17 589 022	76,7	318	75,3	40	68 176,96	102,2	55 253,47	101,9	646,92	103,0
Maľovanie a zasklievanie	6 817 633	130,1	4 595 680	115,1	188	102,8	63	36 360,71	126,6	24 510,29	112,0	751,42	121,2
Ostatné stavebné komplet.a dokončov.práce	58 211 521	120,1	41 084 616	145,6	789	120,7	42	73 747,70	99,4	52 049,77	120,6	695,27	102,4
Ostatné špecializované stavebné práce	220 617 469	83,5	161 727 606	92,5	3 782	101,7	48	58 341,26	82,1	42 768,11	90,9	800,34	101,5
Pokryvačské práce	10 936 878	43,9	4 453 554	60,3	188	69,8	27	58 200,68	62,9	23 699,62	86,5	664,09	105,3
Ostatné špecializované stavebné práce i.n.	209 680 591	87,6	157 274 052	93,9	3 594	104,2	51	58 348,61	84,0	43 765,24	90,1	807,47	100,9
SR spolu	4 517 276 452	108,2	2 766 461 605	97,3	43 786	93,2	66	103 167,14	116,1	63 181,42	104,4	899,93	105,3

D - údaje nie sú uvedené z dôvodu ochrany dôverných dát / *Data are not available due to confidential data protection*

¹⁾ Stavebná produkcia podľa dodávateľských zmlúv / *Contractually agreed construction production*

²⁾ Stavebná produkcia vykonaná vlastnými zamestnancami / *Construction production carried out by own employees*

Stavebné podniky s 20 a viac zamestnancami / Construction enterprises with 20 and more employees

Vybrané ukazovatele stavebných podnikov SR v stálych cenách roku 2005 podľa Štatistickej klasifikácie ekonomických činností (SK NACE Rev.2) od začiatku roka do konca decembra 2011

Selected indicators of construction enterprises SR at constant prices of 2005 according to Statistical Classification of Economic Activities (SK NACE Rev.2) as from beginning of the year to the end of December 2011

Tabuľka č. 12

Table No. 12

SK NACE Rev.2	Stavebná produkcia "Z" ¹⁾ v stálych cenách 2005 Construction production "Z" ¹⁾ at constant prices of 2005		Stavebná produkcia "ZSV" ²⁾ v stálych cenách 2005 Construction production "ZSV" ²⁾ at constant prices of 2005		Priemerný evidenčný počet zamestnancov (fyzické osoby) Average registered number of employees (persons)			Produktivita práce zo "Z" na zamestnanca v stálych cenách 2005 Labour productivity of "Z" per employee at constant prices of 2005		Produktivita práce zo "ZSV" na zamestnanca v stálych cenách 2005 Labour productivity of "ZSV" per employee at constant prices of 2005		Priemerná mesačná nominálna mzda zamestnanca Average nominal monthly wage of employee	
	skutočnosť EUR Reality EUR	index 2011/2010 Index 2011/2010	skutočnosť EUR Reality EUR	index 2011/2010 Index 2011/2010	spolu total	index 2011/2010 Index 2011/2010	na 1 podnik per 1 ent.	skutočnosť EUR Reality EUR	index 2011/2010 Index 2011/2010	skutočnosť EUR Reality EUR	index 2011/2010 Index 2011/2010	skutočnosť EUR Reality EUR	index 2011/2010 Index 2011/2010
A	2	3	4	5	6	7	8	9	10	11	12	13	14
Výstavba budov	1 520 464 456	115,2	734 785 631	94,0	14 730	93,24	57	103 222,30	123,5	49 883,61	100,9	758,74	105,2
Vypracovanie stavebných projektov	551 246	0,0	0	0,0	22	319,75	11	25 540,37	0,0	0,00	0,0	1 340,72	50,6
Výstavba obytných a neobytných budov	1 519 913 209	115,1	734 785 631	94,0	14 708	93,15	57	103 336,29	123,6	49 956,81	101,0	757,89	105,2
Výstavba obytných budov	240 822 859	77,7	115 753 501	81,7	3 608	81,74	44	66 750,00	95,1	32 083,94	100,0	654,81	103,3
Výstavba neobytných budov	898 435 776	95,1	525 812 961	86,7	9 269	90,22	63	96 929,09	105,5	56 728,12	96,1	819,57	106,0
Výstavba obytných a neobytných budov i.n.	380 654 575	576,2	93 219 169	280,3	1 832	166,04	61	207 828,15	347,0	50 895,40	168,8	648,78	111,6
43 Inžinierske stavby	1 537 080 894	101,3	1 110 456 411	96,4	16 747	88,92	115	91 783,83	113,9	66 308,77	108,4	1 078,78	108,7
Výstavba ciest a železníc	955 498 674	90,2	716 595 696	88,6	10 504	85,12	159	90 966,66	106,0	68 222,30	104,1	1 043,33	108,6
Výstavba ciest a diaľnic	773 613 217	88,0	543 034 291	84,9	8 184	81,15	215	94 526,56	108,4	66 352,49	104,6	996,39	105,3
Výstavba železníc a podzemných železníc	94 038 124	112,6	88 804 668	124,9	726	99,86	81	129 484,51	112,8	122 278,37	125,1	1 349,77	139,3
Výstavba mostov a tunelov	87 847 333	91,2	84 756 737	86,8	1 594	104,24	84	55 128,54	87,5	53 189,04	83,2	1 144,80	109,1
Výstavba verejných sietí	340 636 828	132,5	197 370 198	104,7	4 488	95,27	100	75 892,43	139,1	43 973,23	109,9	1 066,22	103,6
Výstavba rozvodov pre plyn a kvapaliny	111 791 052	88,7	85 742 723	98,5	2 055	96,06	57	54 412,78	92,3	41 734,11	102,6	774,22	104,8
Výstavba elektrických a telekom.sietí	228 845 776	174,6	111 627 476	110,0	2 434	94,62	270	94 023,67	184,5	45 863,31	116,2	1 312,70	103,3
Výstavba ostatných inžinierskych stavieb	240 945 392	119,8	196 490 516	127,1	1 755	98,48	52	137 329,95	121,6	111 992,31	129,1	1 323,11	118,9
Výstavba vodných diel	4 940 183	83,9	3 969 965	110,2	78	82,32	26	63 335,67	101,9	50 896,99	133,8	830,53	79,5
Výstava ostatných inžinierskych stavieb i.n.	236 005 209	120,9	192 520 551	127,5	1 677	99,38	54	140 772,57	121,6	114 834,81	128,3	1 346,03	120,5

¹⁾ Stavebná produkcia podľa dodávateľských zmlúv / Contractually agreed construction production

²⁾ Stavebná produkcia vykonaná vlastnými zamestnancami / Construction production carried out by own employees

Stavebné podniky s 20 a viac zamestnancami / Construction enterprises with 20 and more employees

Vybrané ukazovatele stavebných podnikov SR v stálych cenách roku 2005 podľa Štatistickej klasifikácie ekonomických činností (SK NACE Rev.2) od začiatku roka do konca decembra 2011

Selected indicators of construction enterprises SR at constant prices of 2005 according to Statistical Classification of Economic Activities (SK NACE Rev.2) as from beginning of the year to the end of December 2011

Tabuľka č. 12

Table No. 12

dokončenie

End of table

SK NACE Rev.2	Stavebná produkcia "Z" ¹⁾ v stálych cenách 2005 Construction production "Z" ¹⁾ at constant prices of 2005		Stavebná produkcia "ZSV" ²⁾ v stálych cenách 2005 Construction production "ZSV" ²⁾ at constant prices of 2005		Priemerný evidenčný počet zamestnancov (fyzické osoby) Average registered number of employees (persons)			Produktivita práce zo "Z" na zamestnanca v stálych cenách 2005 Labour productivity of "Z" per employee at constant prices of 2005		Produktivita práce zo "ZSV" na zamestnanca v stálych cenách 2005 Labour productivity of "ZSV" per employee at constant prices of 2005		Priemerná mesačná nominálna mzda zamestnanca Average nominal monthly wage of employee	
	skutočnosť EUR Reality EUR	index 2011/2010 Index 2011/2010	skutočnosť EUR Reality EUR	index 2011/2010 Index 2011/2010	spolu total	index 2011/2010 Index 2011/2010	na 1 podnik per 1 ent.	skutočnosť EUR Reality EUR	index 2011/2010 Index 2011/2010	skutočnosť EUR Reality EUR	index 2011/2010 Index 2011/2010	skutočnosť EUR Reality EUR	index 2011/2010 Index 2011/2010
	2	3	4	5	6	7	8	9	10	11	12	13	14
Špecializované stavebné práce	725 768 261	104,1	466 473 973	98,9	12 309	99,8	47	58 961,21	104,3	37 896,21	99,1	825,55	101,4
Demolačné a zemné práce	24 400 900	114,7	21 409 818	113,5	655	113,3	41	37 239,07	101,3	32 674,27	100,2	617,60	103,9
Demolácia	D	D	D	D	D	D	D	D	D	D	D	D	D
Zemné práce	12 313 185	165,0	11 263 766	175,1	358	134,5	36	34 362,38	122,7	31 433,77	130,2	524,68	91,6
Prieskumné vrty a vrtné práce	D	D	D	D	D	D	D	D	D	D	D	D	D
Elektrické, inštaláč. a iné staveb.-montáž.práce	422 590 579	121,4	238 399 740	104,0	6 048	97,2	49	69 872,78	124,9	39 417,95	106,9	915,18	101,5
Elektrická inštalácia	154 649 317	128,6	90 123 041	108,7	2 050	95,7	48	75 426,43	134,4	43 955,31	113,5	1 008,77	103,2
Inštalácia kanaliz.,výchrevných a klimat.zariad.	179 826 391	117,2	84 008 038	95,4	2 378	96,8	52	75 610,26	121,0	35 322,23	98,5	909,32	99,2
Ostatná stavebná inštalácia	88 114 871	118,4	64 268 661	110,2	1 619	99,8	48	54 414,29	118,6	39 688,35	110,4	805,29	103,2
Kompletizačné a dokončovacie práce	94 005 033	90,5	71 197 947	94,5	1 825	100,7	41	51 523,72	89,9	39 023,26	93,8	655,35	102,7
Omietkarské práce	14 096 610	60,2	10 634 999	53,7	205	84,3	41	68 847,91	71,4	51 941,39	63,7	657,03	109,0
Stolárske práce	7 268 428	65,6	7 305 432	84,6	325	104,8	32	22 393,10	62,5	22 507,11	80,7	510,01	84,5
Obkladanie stien a kladenie dlažkových krytín	18 176 717	76,1	14 831 990	76,0	318	75,3	40	57 099,63	101,1	46 592,64	100,9	646,92	103,0
Maľovanie a zasklievanie	5 709 910	128,7	3 872 037	114,0	188	102,8	63	30 452,86	125,2	20 650,86	110,9	751,42	121,2
Ostatné stavebné komplet.a dokončov.práce	48 753 368	118,8	34 553 490	144,2	789	120,7	42	61 765,25	98,4	43 775,54	119,4	695,27	102,4
Ostatné špecializované stavebné práce	184 771 750	82,6	135 466 468	91,5	3 782	101,7	48	48 862,03	81,2	35 823,47	90,0	800,34	101,5
Pokrývačské práce	9 159 864	43,4	3 746 423	59,8	188	69,8	27	48 744,29	62,3	19 936,62	85,8	664,09	105,3
Ostatné špecializované stavebné práce i.n.	175 611 885	86,6	131 720 044	92,9	3 594	104,2	51	48 868,18	83,1	36 654,23	89,2	807,47	100,9
SR spolu	3 783 313 611	107,0	2 311 716 015	96,1	43 786	93,2	66	86 404,64	114,8	52 795,78	103,1	899,93	105,3

D - údaje nie sú uvedené z dôvodu ochrany dôverných dát / Data are not available due to confidential data protection

¹⁾ Stavebná produkcia podľa dodávateľských zmlúv / Contractually agreed construction production

²⁾ Stavebná produkcia vykonaná vlastnými zamestnancami / Construction production carried out by own employees

KAPITOLA III
CHAPTER III

Stavebné podniky do 19 zamestnancov
Construction enterprises up to 19 employees

Súhrnná tabuľka o stavebných podnikoch v SR v cenách bežného roku za mesiac december 2011 - SR spolu

Aggregated table of construction enterprises in the SR at prices of current year in December 2011 - SR total

Tabuľka č. 13

Table No. 13

Ukazovateľ	Ceny bežného roku Prices of current year			Indicator
	Skutočnosť v sled. roku (EUR) <i>Reality in surveyed year (EUR)</i>	Skutočnosť v min. roku (EUR) <i>Reality in previous year (EUR)</i>	Index 2011/2010 (%) <i>Index 2011/2010 (Per cent)</i>	
	1	2	3	
A				A

SR spolu

SR total

Stavebná produkcia vykonaná vlastnými zamestnancami (ZSV) (EUR)	89 959 020	81 452 288	110,4	Construction production carried out by own employees (ZSV) (EUR)
v tom : "ZSV" v tuzemsku	87 012 990	78 773 585	110,5	of which: construction production "ZSV" in inland
v tom: nová výstavba, rekonštrukcie a modernizácie	58 047 358	58 383 295	99,4	of which: new construction, reconstruction and modernization
opravy a údržba	26 503 990	19 545 516	135,6	repairs and maintenance
ostatné špecifické práce	2 461 643	844 774	291,4	other specific works
"ZSV" v zahraničí	2 946 030	2 678 703	110,0	construction production "ZSV" abroad
49 Stavebná produkcia podľa dodávateľských zmlúv (Z) (EUR)	137 376 426	140 876 309	97,5	Contractually agreed construction production (Z) (EUR)
v tom : "Z" v tuzemsku	132 930 604	136 904 868	97,1	of which: construction production "Z" in inland
"Z" v zahraničí	4 445 822	3 971 442	111,9	construction production "Z" abroad
Pododávky stav. produkcie prijaté od iných organizácií (EUR)	55 447 084	66 591 120	83,3	Construction production received as subdeliveries from other (EUR)
Pododávky stav. produkcie vykonané pre iné organizácie (EUR)	8 040 058	7 167 100	112,2	Construction production carried out as subdeliveries for other (EUR)
Tržby za vlastné výkony a tovar (EUR)	138 855 275	151 823 337	91,5	Turnover (EUR)
Priemerný evidenčný počet zamestnancov (fyz.osoby)	21 573	22 095	97,6	Average registered number of employees (physical persons)
Mzdy a náhrady mzdy zamestnancov spolu (EUR)	11 967 102	12 771 334	93,7	Employees' wages in total (EUR)
Priemerná mesačná mzda zamestnanca (EUR)	554,73	578,03	96,0	Average monthly wage per one employee (EUR)
Produktivita práce zo "ZSV" na zamestnanca (EUR)	4 169,98	3 686,51	113,1	Labour productivity of "ZSV" per employee (EUR)
Produktivita práce zo "Z" na zamestnanca (EUR)	6 367,98	6 376,02	99,9	Labour productivity of "Z" per employee (EUR)
Počet odpracovaných hodín zamestnancami spolu	2 715 078	2 754 988	98,6	Number of worked hours by employees
Hodinová mzda zamestnanca (EUR)	4,41	4,64	95,1	Hourly wage of an employee (EUR)

Súhrnná tabuľka o stavebných podnikoch v SR v stálych cenách za mesiac december 2011 - SR spolu

Aggregated table of construction enterprises in the SR at constant prices in December 2011 - SR total

Tabuľka č. 14

Table No. 14

Ukazovateľ	Stále ceny roku 2005 Constant prices of 2005			Indicator
	Skutočnosť v sled. roku (EUR) <i>Reality</i> <i>in surveyed year</i> (EUR)	Skutočnosť v min. roku (EUR) <i>Reality</i> <i>in previous year</i> (EUR)	Index 2011/2010 (%) <i>Index</i> <i>2011/2010</i> (Per cent)	
A	1	2	3	A

SR spolu

Stavebná produkcia vykonaná vlastnými zamestnancami (ZSV) (EUR)	75 715 026	69 058 597	109,6
v tom : "ZSV" v tuzemsku	73 245 596	66 799 995	109,6
v tom: nová výstavba, rekonštrukcie a modernizácie	48 909 930	49 551 737	98,7
opravy a údržba	22 272 260	16 535 970	134,7
ostatné špecifické práce	2 063 406	712 288	289,7
"ZSV" v zahraničí	2 469 430	2 258 603	109,3
Stavebná produkcia podľa dodávateľských zmlúv (Z) (EUR)	115 152 076	118 782 723	96,9
v tom : "Z" v tuzemsku	111 425 485	115 434 121	96,5
"Z" v zahraničí	3 726 590	3 348 602	111,3
Poddodávky stav. produkcie prijaté od iných organizácií (EUR)	46 477 019	56 147 656	82,8
Poddodávky stav. produkcie vykonané pre iné organizácie (EUR)	6 739 362	6 043 086	111,5
Tržby za vlastné výkony a tovar (EUR)	116 391 681	128 012 931	90,9
Priemerný evidenčný počet zamestnancov (fyz.osoby)	21 573	22 095	97,6
Mzdy a náhrady mzdy zamestnancov spolu (EUR)	11 967 102	12 771 334	93,7
Priemerná mesačná mzda zamestnanca (EUR)	554,73	578,03	96,0
Produktivita práce zo "ZSV" na zamestnanca (EUR)	3 509,71	3 125,57	112,3
Produktivita práce zo "Z" na zamestnanca (EUR)	5 337,78	5 376,07	99,3
Počet odpracovaných hodín zamestnancami spolu	2 715 078	2 754 988	98,6
Hodinová mzda zamestnanca (EUR)	4,41	4,64	95,1

SR total

Construction production carried out by own employees (ZSV) (EUR)			
of which: construction production "ZSV" in inland			
of which: new construction, reconstruction and modernization			
repairs and maintenance			
other specific works			
construction production "ZSV" abroad			
Contractually agreed construction production (Z) (EUR)			
of which: construction production "Z" in inland			
construction production "Z" abroad			
Construction production received as subdeliveries from other (EUR)			
Construction production carried out as subdeliveries for other (EUR)			
Turnover (EUR)			
Average registered number of employees (physical persons)			
Employees' wages in total (EUR)			
Average monthly wage per one employee (EUR)			
Labour productivity of "ZSV" per employee (EUR)			
Labour productivity of "Z" per employee (EUR)			
Number of worked hours by employees			
Hourly wage of an employee (EUR)			

Stavebná produkcia ¹⁾ podľa smerov výstavby za mesiac december 2011 - SR spolu
 Construction production ¹⁾ by orientation of construction works in December 2011 - SR total

Tabuľka č. 15

Table No. 15

Ukazovateľ	Stavebná produkcia "ZSV" / Construction production "ZSV" ¹⁾							Indicator
	v cenách bežného roka at prices of current year				v stálych cenách roku 2005 at constant prices of 2005			
	Skutočnosť v sledovanom roku EUR Reality in surveyed year EUR	štruktúra (%) Structure (Per cent)	Skutočnosť v min. roku EUR Reality in previous year EUR	index 2011/2010 Index 2011/2010	Skutočnosť v sledovanom roku EUR Reality in surveyed year EUR	Skutočnosť v min. roku EUR Reality in previous year EUR	index 2011/2010 Index 2011/2010	
	1	2	3	4	5	6	7	
A	1	2	3	4	5	6	7	A
Stavebná produkcia spolu	89 959 020	100,0	81 452 288	110,4	75 715 026	69 058 597	109,6	Construction production total
- v tuzemsku	87 012 990	96,7	78 773 585	110,5	73 245 596	66 799 995	109,6	- in inland
v tom:								of which:
nová výstavba, rekonštrukcie a modernizácie	58 047 358	64,5	58 383 295	99,4	48 909 930	49 551 737	98,7	New construction, reconstruction and modernization
v tom:								of which:
budovy	46 226 208	51,4	50 913 384	90,8	39 132 304	43 326 810	90,3	Buildings
v tom:								of which:
bytové budovy	19 839 108	22,1	22 860 860	86,8	16 827 064	19 472 624	86,4	Residential buildings
nebytové budovy	26 387 100	29,3	28 052 523	94,1	22 305 241	23 854 187	93,5	Non-residential buildings
inžinierske stavby	11 821 150	13,1	7 469 911	158,3	9 777 626	6 224 926	157,1	Civil engineering works
opravy a údržba	26 503 990	29,5	19 545 516	135,6	22 272 260	16 535 970	134,7	Repairs and maintenance
v tom:								of which:
budovy	21 128 058	23,5	12 132 119	174,1	17 754 670	10 264 060	173,0	Buildings
v tom:								of which:
bytové budovy	5 182 580	5,8	3 025 768	171,3	4 355 109	2 559 871	170,1	Residential buildings
nebytové budovy	15 945 478	17,7	9 106 351	175,1	13 399 561	7 704 188	173,9	Non-residential buildings
inžinierske stavby	5 375 932	6,0	7 413 398	72,5	4 517 590	6 271 910	72,0	Civil engineering works
ostatné špecifické práce	2 461 643	2,7	844 774	291,4	2 063 406	712 288	289,7	Other specific works
- v zahraničí	2 946 030	3,3	2 678 703	110,0	2 469 430	2 258 603	109,3	- abroad

48

¹⁾ Stavebná produkcia vykonaná vlastnými zamestnancami / Construction production carried out by own employees

Súhrnná tabuľka o stavebných podnikoch v SR v cenách bežného roku od začiatku roka do konca decembra 2011 - SR spolu

Aggregated table of construction enterprises in the SR at prices of current year as from beginning of the year to the end of December 2011 - SR total

Tabuľka č. 16

Table No. 16

Ukazovateľ	Ceny bežného roku Prices of current year			Indikator
	Skutočnosť v sled. roku (EUR) <i>Reality in surveyed year (EUR)</i>	Skutočnosť v min. roku (EUR) <i>Reality in previous year (EUR)</i>	Index 2011/2010 (%) <i>Index 2011/2010 (Per cent)</i>	
A	1	2	3	A

SR spolu

SR total

Stavebná produkcia vykonaná vlastnými zamestnancami (ZSV) (EUR)	826 949 138	785 567 446	105,3	Construction production carried out by own employees (ZSV) (EUR)
v tom : "ZSV" v tuzemsku	803 058 401	770 733 296	104,2	of which: construction production "ZSV" in inland
v tom: nová výstavba, rekonštrukcie a modernizácie	583 306 383	571 817 773	102,0	of which: new construction, reconstruction and modernization
opravy a údržba	193 695 160	191 736 915	101,0	repairs and maintenance
ostatné špecifické práce	26 056 859	7 178 608	363,0	other specific works
"ZSV" v zahraničí	23 890 737	14 834 150	161,1	construction production "ZSV" abroad
Stavebná produkcia podľa dodávateľských zmlúv (Z) (EUR)	1 388 275 963	1 297 917 611	107,0	Contractually agreed construction production (Z) (EUR)
v tom : "Z" v tuzemsku	1 347 091 792	1 271 179 372	106,0	of which: construction production "Z" in inland
"Z" v zahraničí	41 184 171	26 738 240	154,0	construction production "Z" abroad
Poddodávky stav. produkcie prijaté od iných organizácií (EUR)	651 867 194	569 687 519	114,4	Construction production received as subdeliveries from other (EUR)
Poddodávky stav. produkcie vykonané pre iné organizácie (EUR)	90 816 904	57 548 532	157,8	Construction production carried out as subdeliveries for other (EUR)
Tržby za vlastné výkony a tovar (EUR)	1 449 581 491	1 468 236 747	98,7	Turnover (EUR)
Priemerný evidenčný počet zamestnancov (fyz.osoby)	21 511	22 524	95,5	Average registered number of employees (physical persons)
Mzdy a náhrady mzdy zamestnancov spolu (EUR)	140 440 060	144 335 218	97,3	Employees' wages in total (EUR)
Priemerná mesačná mzda zamestnanca (EUR)	544,05	534,01	101,9	Average monthly wage per one employee (EUR)
Produktivita práce zo "ZSV" na zamestnanca (EUR)	38 442,29	34 877,23	110,2	Labour productivity of "ZSV" per employee (EUR)
Produktivita práce zo "Z" na zamestnanca (EUR)	64 536,62	57 624,30	112,0	Labour productivity of "Z" per employee (EUR)
Počet odpracovaných hodín zamestnancami spolu	36 773 879	38 017 354	96,7	Number of worked hours by employees
Hodinová mzda zamestnanca (EUR)	3,82	3,80	100,6	Hourly wage of an employee (EUR)

Súhrnná tabuľka o stavebných podnikoch v SR v stálych cenách od začiatku roka do konca decembra 2011 - SR spolu

Aggregated table of construction enterprises in the SR at constant prices as from beginning of the year to the end of December 2011 - SR total

Tabuľka č. 17

Table No. 17

Ukazovateľ	Stále ceny roku 2005 Constant prices of 2005			Indikator
	Skutočnosť v sled. roku (EUR) <i>Reality in surveyed year (EUR)</i>	Skutočnosť v min. roku (EUR) <i>Reality in previous year (EUR)</i>	Index 2011/2010 (%) <i>Index 2011/2010 (Per cent)</i>	
A	1	2	3	A

SR spolu

SR total

Stavebná produkcia vykonaná vlastnými zamestnancami (ZSV) (EUR)	695 493 186	667 970 622	104,1	Construction production carried out by own employees (ZSV) (EUR)
v tom : "ZSV" v tuzemsku	675 484 193	655 409 953	103,1	of which: construction production "ZSV" in inland
v tom: nová výstavba, rekonštrukcie a modernizácie	490 891 987	486 566 754	100,9	of which: new construction, reconstruction and modernization
opravy a údržba	162 769 042	162 764 784	100,0	repairs and maintenance
ostatné špecifické práce	21 823 165	6 078 415	359,0	other specific works
"ZSV" v zahraničí	20 008 992	12 560 669	159,3	construction production "ZSV" abroad
Stavebná produkcia podľa dodávateľských zmlúv (Z) (EUR)	1 162 710 187	1 098 998 824	105,8	Contractually agreed construction production (Z) (EUR)
v tom : "Z" v tuzemsku	1 128 217 581	1 076 358 486	104,8	of which: construction production "Z" in inland
"Z" v zahraničí	34 492 606	22 640 338	152,4	construction production "Z" abroad
Poddodávky stav. produkcie prijaté od iných organizácií (EUR)	545 952 424	482 377 239	113,2	Construction production received as subdeliveries from other (EUR)
Poddodávky stav. produkcie vykonané pre iné organizácie (EUR)	76 061 059	48 728 646	156,1	Construction production carried out as subdeliveries for other (EUR)
Tržby za vlastné výkony a tovar (EUR)	1 214 054 850	1 243 214 858	97,7	Turnover (EUR)
Priemerný evidenčný počet zamestnancov (fyz.osoby)	21 511	22 524	95,5	Average registered number of employees (physical persons)
Mzdy a náhrady mzdy zamestnancov spolu (EUR)	140 440 060	144 335 218	97,3	Employees' wages in total (EUR)
Priemerná mesačná mzda zamestnanca (EUR)	544,05	534,01	101,9	Average monthly wage per one employee (EUR)
Produktivita práce zo "ZSV" na zamestnanca (EUR)	32 331,31	29 656,23	109,0	Labour productivity of "ZSV" per employee (EUR)
Produktivita práce zo "Z" na zamestnanca (EUR)	54 050,77	48 792,80	110,8	Labour productivity of "Z" per employee (EUR)
Počet odpracovaných hodín zamestnancami spolu	36 773 879	38 017 354	96,7	Number of worked hours by employees
Hodinová mzda zamestnanca (EUR)	3,82	3,80	100,6	Hourly wage of an employee (EUR)

Stavebná produkcia ¹⁾ podľa smerov výstavby od začiatku roka do konca decembra 2011 - SR spolu

Construction production ¹⁾ by orientation of construction works as from beginning of the year to the end of December 2011 - SR total

Tabuľka č. 18

Table No. 18

Ukazovateľ	Stavebná produkcia "ZSV" / Construction production "ZSV" ¹⁾							Indicator
	v cenách bežného roka at prices of current year				v stálych cenách roku 2005 at constant prices of 2005			
	Skutočnosť v sledovanom roku EUR Reality in surveyed year EUR	štruktúra (%) Structure (Per cent)	Skutočnosť v min. roku EUR Reality in previous year EUR	index 2011/2010 Index 2011/2010	Skutočnosť v sledovanom roku EUR Reality in surveyed year EUR	Skutočnosť v min. roku EUR Reality in previous year EUR	index 2011/2010 Index 2011/2010	
A	1	2	3	4	5	6	7	A
Stavebná produkcia spolu	826 949 138	100,0	785 567 446	105,3	695 493 186	667 970 622	104,1	Construction production total
- v tuzemsku	803 058 401	97,1	770 733 296	104,2	675 484 193	655 409 953	103,1	- in inland
v tom:								of which:
nová výstavba, rekonštrukcie a modernizácie	583 306 383	70,5	571 817 773	102,0	490 891 987	486 566 754	100,9	New construction, reconstruction and modernization
v tom:								of which:
budovy	456 781 348	55,2	472 432 597	96,7	386 325 843	403 259 817	95,8	Buildings
v tom:								of which:
bytové budovy	185 392 592	22,4	220 041 319	84,3	157 112 366	187 908 897	83,6	Residential buildings
nebytové budovy	271 388 756	32,8	252 391 278	107,5	229 213 476	215 350 920	106,4	Non-residential buildings
inžinierske stavby	126 525 034	15,3	99 385 176	127,3	104 566 144	83 306 937	125,5	Civil engineering works
opravy a údržba	193 695 160	23,4	191 736 915	101,0	162 769 042	162 764 784	100,0	Repairs and maintenance
v tom:								of which:
budovy	150 647 374	18,2	127 727 788	117,9	126 594 432	108 427 664	116,8	Buildings
v tom:								of which:
bytové budovy	42 187 400	5,1	35 521 941	118,8	35 451 597	30 154 449	117,6	Residential buildings
nebytové budovy	108 459 974	13,1	92 205 846	117,6	91 142 835	78 273 214	116,4	Non-residential buildings
inžinierske stavby	43 047 786	5,2	64 009 127	67,3	36 174 610	54 337 120	66,6	Civil engineering works
ostatné špecifické práce	26 056 859	3,2	7 178 608	363,0	21 823 165	6 078 415	359,0	Other specific works
- v zahraničí	23 890 737	2,9	14 834 150	161,1	20 008 992	12 560 669	159,3	- abroad

¹⁾ Stavebná produkcia vykonaná vlastnými zamestnancami / Construction production carried out by own employees

METODICKÉ VYSVETLIVKY

Stavebná produkcia zahŕňa práce na výstavbe, prestavbe, rozšírení, obnove, opravách a údržbe stavebných objektov, vrátane montážnych prác stavebných konštrukcií a hodnoty zabudovaného materiálu. Patria sem všetky práce uvedené v divíziách 41, 42, 43 štatistickej klasifikácie produktov podľa činností (CPA) verzia 2008. Stavebnú produkciu tvoria okrem dodávateľských stavebných podnikov aj nestavebné podniky svojimi stavebnými závodmi. Dodávateľ stavebnej produkcie vykonáva dohodnutý rozsah stavebných prác buď vlastnými kapacitami alebo pomocou poddodávok stavebnej produkcie od iných stavebných alebo nestavebných podnikov. Môže tiež vykonávať stavebné práce v poddodávke pre iné stavebné alebo nestavebné podniky. V tomto zmysle sa zásadne rozlišuje objem stavebnej produkcie vykonaný vlastnými zamestnancami a objem stavebnej produkcie podľa dodávateľských zmlúv.

Stavebná produkcia sa člení podľa **Klasifikácie stavieb** (ďalej KS) na produkciu bytových budov (typ 1 oddiel 11 KS), nebytových budov (typ 1 oddiel 12 KS) a inžinierskych stavieb (typ 2 KS).

Stavebná produkcia vykonaná vlastnými zamestnancami zahŕňa objem stavebnej produkcie, ktorý podnik realizoval zamestnancami zahrnutými do evidenčného počtu (vrátane produktívnej práce učňov) ako aj osobami pracujúcimi v podniku na dohodu na stavebných prácach. Okrem stavebnej produkcie vykonanej pre priamych investorov (odberateľov) sem patrí aj produkcia vykonaná pre vlastnú investičnú výstavbu a produkcia pre iných dodávateľov stavebnej produkcie, vrátane produkcie vykonanej v zahraničí.

Stavebná produkcia podľa dodávateľských zmlúv zahŕňa objem stavebnej produkcie realizovanej na základe zmluvy o dodávke pre odberateľa, vrátane produkcie vykonanej poddodávateľmi. Ide teda o súčet všetkých výkonov (stavebnej produkcie) vlastných a cudzích (od poddodávateľov) zúčtovateľných dodávateľom zmluvnému odberateľovi.

Stavebná produkcia na novej výstavbe, vrátane rekonštrukcií a modernizácií zahŕňa objem produkcie v tuzemsku, ktorá súvisí s obstaraním nového a prestavbou, rozšírením, resp. rekonštrukciou doterajšieho dlhodobého hmotného majetku.

Opravy a údržba - opravami sa odstraňuje na stavebných objektoch alebo stavebných častiach dlhodobého hmotného majetku ich čiastočné fyzické opotrebovanie alebo poškodenie s cieľom uviesť ich do stavu schopného prevádzky.

Ostatné špecifické práce - patrí sem produkcia, ktorú nemožno zahrnúť do novej výstavby, rekonštrukcií a modernizácií a opráv, sú to napr. stavebné práce pre geologický prieskum, skrývkové práce vykonávané dodávateľsky, demolácie (na mieste, kde sa nadväzne nebude stavať iná stavba) a iné.

Priemerný počet zamestnaných osôb zahŕňa počet zamestnancov a odhadovaný počet živnostníkov podnikajúcich na základe živnostenského oprávnenia, vrátane ich zamestnancov.

Priemerný evidenčný počet zamestnancov zahŕňa stálych i dočasných zamestnancov, ktorí sú v pracovnom, resp. služobnom pomere k organizácii (v družstevných podnikoch osoby aj v členskom pomere, kde súčasťou členstva je pracovný vzťah) bez ohľadu na to, či sú skutočne prítomní v práci alebo nie, napr. pre chorobu, pracovnú cestu, dovolenku na zotavenie a pod. a tiež zamestnancov, ktorí nepracovali, napr. v dôsledku prestojov, štrajku, výluky, vrátane zamestnancov

na pracoviskách v zahraničí. Patria sem tiež zamestnanci s kratším pracovným časom. Nepatria sem zamestnanci, ktorí pracujú pre stavebný podnik prostredníctvom agentúry dočasného zamestnávania, osoby na materskej (rodičovskej) dovolenke a predĺženej materskej dovolenke, uční a študenti na prevádzkovej praxi.

Mzdy a náhrady mzdy sú mzdy poskytované osobám v pracovnom, resp. služobnom alebo členskom pomere k organizácii. Ide o základné - tarifné mzdy, mzdové príplatky a doplatky, prémie a odmeny zahŕňané do nákladov organizácie, naturálne mzdy vyjadrené v peňažnej hodnote, náhrady mzdy a odmeny členom predstavenstiev, dozorných a správnych rád, ktorí sú v pracovnom pomere k organizácii.

Priemerná mesačná mzda je nominálna mzda vypočítaná z miezd spolu na jedného zamestnanca.

Produktivita práce je vyjadrená podielom stavebnej produkcie vykonanej vlastnými zamestnancami, ktorý pripadá na jedného zamestnanca.

Tržby za vlastné výkony a tovar zahŕňajú hodnotu tržieb (v jednoduchom účtovníctve príjmov) z predaja vlastných výrobkov, služieb a obchodného tovaru, realizovaných v sledovanom období a určených pre tuzemských a zahraničných odberateľov. Uvádzajú sa bez dane z pridanej hodnoty a bez spotrebnej dane.

METHODOLOGICAL COMMENTS

Construction production includes construction in progress, reconstruction, extension and restoration, repairs and maintenance of construction including construction assembly and the value of built-in material. All works that are mentioned in divisions 41, 42, 43 of the statistical classification of products by activity (CPA) 2008 are included. Besides the supplying construction enterprises, construction production is realised also by non-construction enterprises in frame of their own construction establishments. The supplier of construction production operates on the agreed range of construction activities by own construction capacities or with the assistance of construction production subdeliveries of other construction or non-construction enterprises as well as can carry out construction work as a subdelivery for other construction or non-construction enterprises. From this point of view, it is basically distinguished between the value of construction production carried out by own employees and the value of contractually agreed construction production.

Construction output is divided by the **Classification of types of constructions (CC)** to production of residential buildings (section 1, division 11 CC), production of non-residential buildings (section 1, division 12 CC) and civil engineering works (section 2 CC).

Construction production carried out by own employees covers the value of construction production carried out by employees included in the registered number of employees of construction enterprise (including productive work of apprentices) as well as persons working with the enterprise upon contract. Besides construction production carried out for the direct contractors (purchasers), the value of construction production consists of works carried out for own new construction as well as for the other suppliers of construction production including construction production carried out abroad.

Contractually agreed construction production includes the value of construction production realised on the basis of the delivery contracts including production performed by suppliers. Accordingly, it is the sum of all the performances (construction production) the own and other ones (sub-suppliers), chargeable to a final customer by a supplier.

Construction production at new construction, reconstructions and modernizations includes volume of domestic production connected with acquisition of new tangible fixed assets and with addition or alternation of long-term tangible property.

Repairs and maintenance - partial physical depreciation or damage of buildings or construction parts of long-term tangible property is removed by repairs to make them functional.

Other specific works comprises the construction production that cannot be include into work at a new construction, reconstruction, modernisation, repairs or maintenance. It includes, for example, construction works for geological survey, removing of mined earth carried out by suppliers and demolition works (on the site where another construction will not follow instead), etc.

Average number of employed persons includes average number of employees and estimated number of tradesmen doing business on the base of a trade licence, including employees of tradesmen.

Average registered number of employees represents the number of stable and temporary employees in each occupational or civil status to an organization (it includes

also members of the co-operative on condition that the participation of their membership is conditioned by their occupational status in the co-operative enterprises), irrespective of their actual present at work or their temporarily absent because of illness, business trip, holidays as well as employees who were not working, for example because of stoppage, strike or lock-out, including employees at workplaces abroad. The employees having part-time job are included. Employees worked in construction enterprise via agency of temporary employment, persons on maternity (parental) or additional maternity leave, apprentices and students performing operating practice, are excluded.

Wages and wage compensations are provided to persons in occupational status, respectively as a civil servant or member relation to an organization. They include basic-tariff wages, wage bonuses, bonuses and gratuities included into the organization costs, wages in kind expressed in nominal value, reimbursements of wages and rewards to members of boards of directors, supervisors and trustees being in occupational status to an organization.

Average monthly wage is nominal wage calculated from total wages per one employee.

Labour productivity is expressed by the amount of the construction production carried out by own employees per one employee.

Turnover include a value of turnover (in single accounting of receipts) from sale of the own products, services and trade goods, realised in the reference period and intended for domestic and foreign customers expressed without value added tax (VAT) and excise tax.

PREKLAD LEGENDY K TABUĽKÁM
TRANSLATION OF EXPLANATORY LEGEND TO TABLES

Štatistická klasifikácia ekonomických činností (SK NACE Rev.2)
Statistical Classification of Economic Activities (SK NACE Rev.2)

41	Výstavba budov	Construction of buildings
41.1	Vypracovanie stavebných projektov	Development of building projects
41.2	Výstavba obytných a neobytných budov	Construction of residential and non-residential buildings
41.20.1	Výstavba obytných budov	Construction of residential buildings
41.20.2	Výstavba neobytných budov	Construction of non-residential buildings
41.20.9	Výstavba obytných a neobytných budov i.n.	Construction of residential and non-residential buildings n.e.c.
42	Inžinierske stavby	Civil engineering
42.1	Výstavba ciest a železníc	Construction of roads and railways
42.11	Výstavba ciest a diaľnic	Construction of roads and motorways
42.12	Výstavba železníc a podzemných železníc	Construction of railways and underground railways
42.13	Výstavba mostov a tunelov	Construction of bridges and tunnels
42.2	Výstavba verejných sietí	Construction of utility projects
42.21	Výstavba rozvodov pre plyn a kvapaliny	Construction of utility projects for fluids
42.22	Výstavba elektrických a telekomunikačných sietí	Construction of utility projects for electricity and telecommunications
42.9	Výstavba ostatných inžinierskych stavieb	Construction of other civil engineering projects
42.91	Výstavba vodných diel	Construction of water projects
42.99	Výstavba ostatných inžinierskych stavieb i.n.	Construction of other civil engineering projects n.e.c.
43	Špecializované stavebné práce	Specialised construction activities
43.1	Demolačné a zemné práce	Demolition and site preparation
43.11	Demolácia	Demolition
43.12	Zemné práce	Site preparation
43.13	Prieskumné vrty a vrtné práce	Test drilling and boring
43.2	Elektrické, inštalačné a iné stavebno-montážne práce	Electrical, plumbing and other construction installation activities
43.21	Elektrická inštalácia	Electrical installation
43.22	Inštalácia kanalizačných, výhrevných a klimatizačných zariadení	Plumbing, heat and air-conditioning installation
43.29	Ostatná stavebná inštalácia	Other construction installation
43.3	Kompletizačné a dokončovacie práce	Building completion and finishing
43.31	Omietkárské práce	Plastering
43.32	Stolárske práce	Joinery installation
43.33	Obkladanie stien a kladenie dlážkových krytín	Floor and wall covering
43.34	Maľovanie a zasklievanie	Painting and glazing
43.39	Ostatné stavebné kompletizačné a dokončovacie práce	Other building completion and finishing
43.9	Ostatné špecializované stavebné práce	Other specialised construction activities
43.91	Pokryvačské práce	Roofing activities
43.99	Ostatné špecializované stavebné práce i.n.	Other specialised construction activities n.e.c.

Poznámka: Odchýlky v súčtoch a podieloch vznikajú zaokrúhľovaním údajov.

Vysvetlenie symbolov:

Ležatá čiarka (-)	v tabuľke na mieste čísla znamená, že sa jav nevyskytoval
Nula (0,0 0,00)	znamená viac ako nulu, ale menej ako najmenšiu jednotku vyjadriteľnú v tabuľke
Bodka (.)	na mieste čísla znamená, že údaj nie je k dispozícii alebo je nespoľahlivý
Ležatý krížik (x)	znamená, že zápis nie je možný z logických dôvodov

Note: Sum and share differences arise from rounding off of absolute data.

Explanations to symbols:

Macron (-)	in the place of a number denotes that the phenomenon did not occur
Zero (0,0 0,00)	denotes the magnitude more than zero but less than the least unit expressible in the table
Dot (.)	in the place of a number denotes that the figure is not available or reliable
Cross (x)	means that the entry is not possible for logical reasons