

Príloha č. 1 – Faktory ovplyvňujúce rozhodnutie o cenách



Príloha č. 2 – Štruktúra nákladovo orientovanej ceny

CENA VÝROBKU			
Celkové náklady			Zisk
Přímé náklady	Režie (fixní náklady)		
	HRUBÉ ROZPĚTÍ		
Přímé náklady	Variabilní režie	Fixní režie	Zisk
Variabilní náklady		PŘÍSPĚVEK NA ÚHRADU FIXNÍCH NÁKLADŮ A ZISKU	

Príloha č. 3 - Otázky z dotazníka:

Aký je hlavný cieľ vašej cenovej stratégie? Ako sa snažíte odlišiť od konkurencie?

Ako často revidujete a meníte svoju cenovú politiku? Aké faktory ovplyvňujú tieto zmeny?

Aký je váš postup pri stanovení cien nových služieb? Aké faktory zohľadňujete?

Akú rolu zohráva konkurencia pri stanovení cien vašich produktov? Ako reagujete na cenové zmeny konkurentov?

Aké metódy a nástroje používate na sledovanie a analýzu trhových cien?

Aký vplyv majú faktory dopytu a ponuky na vaše cenové rozhodovanie?

Aké máte skúsenosti s dynamickým nastavovaním cien (napríklad rýchlymi zmenami cien na základe aktuálnych trhových podmienok)?

Ako reagujete na sezónne výkyvy dopytu a ako to ovplyvňuje vašu cenovú stratégiu?

Aké sú vaše skúsenosti s cenovými zľavami, akciami a balíčkami a aký majú vplyv na celkový obrat?

Ako sledujete a hodnotíte úspešnosť vašej cenovej stratégie? Akými ukazovateľmi alebo metrikami meriate jej efektívnosť?

Aké sú vaše plány a stratégie týkajúce sa cenovej politiky do budúcnosti?

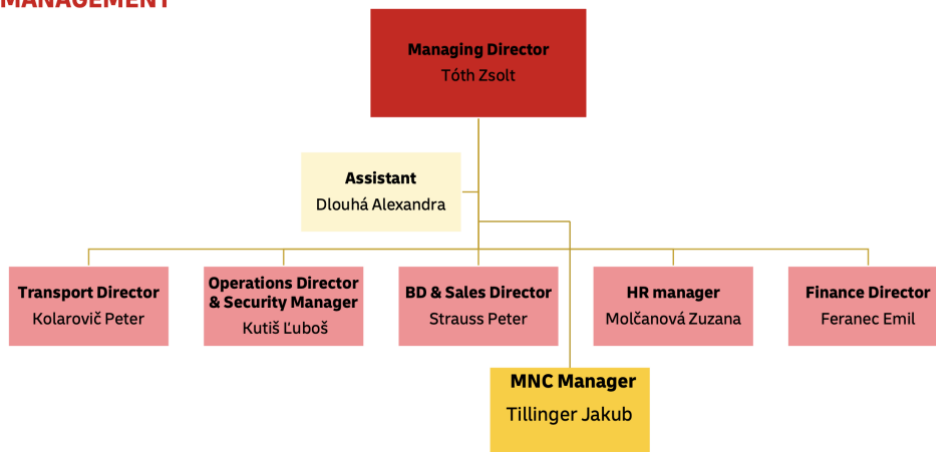
Aké sú hlavné výhody a nevýhody vašej súčasnej cenovej stratégie z hľadiska konkurencieschopnosti na trhu?

Môžete mi uviesť príklady situácií, kedy ste museli upraviť ceny vašich produktov alebo služieb a aký bol výsledok týchto zmien?

Akým spôsobom zohľadňujete a reagujete na zmeny v spotrebiteľskom správaní a na preferenciách pri stanovaní cien?

Príloha č. 4 – Organizačná štruktúra spoločnosti

MANAGEMENT



Priloha č. 5 – Týždenný ropný bulletin



European Commission - Energy Policy



Prix à la consommation des produits pétroliers hors droits et taxes
Consumer prices of petroleum products net of duties and taxes
Verbraucherpreise für Mineralölzeugnisse ohne Abgaben und Steuern

Prix en vigueur au
Prices in force on
Preise geltend am

1/15/24

En/In EURO					
	Euro-super 95 (I)	Gas oil automobile Automotive gas oil Dieselkraftstoff (I)	Gasoil de chauffage Heating gas oil Heizöl (II)	Fuel oil -Schweres Heizöl(III)Soufre	Fuel oil - Schweres Heizöl (III) Soufre > 1% Sulphur > 1%
	1000L	1000L	1000L	t	t
Austria	684.66	843.37	772.99	572.28	
Belgium	701.03	821.29	736.72	446.91	
Bulgaria	721.74	771.34	N.A		
Croatia	712	864.2	703.86	714.56	
Cyprus	753.51	876.36	849.91	893.96	
Czechia	686.75	807.5	719.35	N.A	
Denmark	877.01	917.68	1,083.95	593	
Estonia	819.5	927.17	928.67		
Finland	659.04	926.58	885.49		
France	807.64	826.7	866.26	543.71	
Germany	750.46	857.95	745.81		
Greece	749.18	901.48	750.37	619.92	
Hungary	783.38	873.11	873.11	769.46	
Ireland	738.73	820.57	735.62	763	
Italy	721.55	796.14	847.13	599.52	
Latvia	741.97	830.93	830.93		
Lithuania	706.36	876.36	778.51		323.74
Luxembourg	717.17	830.08	724.34		
Malta	586.21	553.02	615.37		
Netherlands	782.24	912.94	N.A	N.A	
Poland	767.98	830.51	905.94	606.09	551.28
Portugal	759.27	826.37	825.92	765.18	
Romania	738.68	836.32	812.5	607.99	
Slovakia	728.85	839.85		530.52	523.88
Slovenia	628.59	742.14	724.98		
Spain	796.07	847.35	728.5	567.5	
Sweden	743.64	926.12	660.05	552.23	
CE/EC/EG EUR27_2020 (IV) Moyenne pondérée Weighted average Gewichteter Durchschnitt	751.16	840.82	784.3	610.3	535.68
CE/EC/EG Euro Area 19 (€) (V) Moyenne pondérée € Weighted average € Gewichteter Durchschnitt €	747.75	839.83	779.44	616.78	323.74

Príloha č. 6 – Konkurencia – porovnanie zbernej služby pre trh B2B

B2B			
<u>Maximálny rozmer</u>	Dĺžka 400 cm, šírka 220 cm, výška 220 cm	Max. Výška jedného kusu je 220 cm, dĺžka 300 cm	Dĺžka 350 cm, šírka 190 cm, výška 220 cm
<u>Maximálna hmotnosť</u>	Kus 1500 kg, zásielka 2500 kg	Kus 1200 kg, zásielka 2500 kg	Kus 1500 kg, zásielka 3000 kg
<u>Objem jednej zásielky</u>	10 m ³	10 m ³	8 m ³
<u>Doručenie</u>	Nasledujúci pracovný deň 8:00 – 16:00h 2. a každý ďalší pokus o doručenie +30% k cene prepravy.	Nasledujúci pracovný deň, 2 pokusy o doručenie v cene.	Dodacia lehota začína plynúť o 18:00h dňa prevzatia zásielky - štandard do 24 hodín, v okne cca 9:00 a 14:00 h Náhradné (2.) doručenie zásielky je v cene prepravného.
<u>Miesto doručenia</u>	Door to door, po prvé uzamykatel'né dvere	Za prvé dvere prevádzky príjemcu za podmienky, že miesto doručenia zásielky umožňuje manipuláciu nízkozdvížným vozíkom. V opačnom prípade je miestom prevzatia zásielky hrana vozidla (hydraulické čelo) zasielateľom povereného dopravcu.	Formou „od domu k domu“. Pokiaľ nebolo vopred dohodnuté inak, nezaist'uje zasielateľ donášku a sťahovanie do bytov, pivníc, skladov, a pod.
<u>Pomoc pri nakládke</u>	Pomoc pri nakládke/výkladke zásielok s hmotnosťou 1 kusu do 30kg, inak pomocou paletového vozíka (zásielku nutné uložiť na paletu), (hydraul.	Pri hmotnosti 1 kusu nad 650 kg je príkazca povinný oznámiť zasielateľovi technické podmienky pri	Pri hmotnosti jednotlivého kusu nad 700 kg je príkazca povinný zaistiť technické podmienky ,tak pri nakládke ako aj pri vykládke.

	čelo), pri hmotnosti nad 1500kg musí objedávateľ prepravy zabezpečiť manipulačnú techniku.	nakládke a vykládke.	
<u>Max. Uskladnenie pri nedoručení zásielky</u>	3 dni, následne účtované skladné 3,00€ paleta al. kus/deň	Bližšie nedefinované.	3 dni, násl. účtované skladné 2,00€ /deň(max 10dní)
<u>Telefonické avízo</u>	Po dohode	ÁNO 0,60 € / zásielka, min.2 hodiny pred doručením, najskôr o 7,30h	ÁNO 0,66€, 1 hod vopred (odosielateľovi+príjemcovi)
<u>SMS avízo príjemcovi</u>	NIE	ÁNO 0,20€ /zásielka	ÁNO
<u>Email avízo príjemcovi</u>	NIE	ÁNO	ÁNO
<u>Paletové hospodárstvo</u>	ÁNO – cena od individuálnych potrieb klienta	ÁNO (paleta výmenou aj pal. konto: EUR+1/2pal)	ÁNO (EUR palety) 3,60 €/kus
<u>Poistenie v cene podľa CMR</u>	Do 15 000€	Do 16 600€	Do 33 000€
<u>Pripoistenie</u>	ÁNO (0,45-1,80% z hodnoty tovaru, min. 15 €)	ÁNO (bez bližšej špecifikácie)	ÁNO (po individuálnej dohode)
<u>Sledovanie zásielky</u>	ÁNO	ÁNO	ÁNO
<u>Príplatok za mýto SK</u>	NIE	ÁNO	NIE
<u>Dobierka</u>	ÁNO (max 5 000 € - hotovosť /kartou) 2,49€/zásielka,	ÁNO (max 5 000 €) 2,00€/zásielka	

	1,49% z hodnoty dobievky		ÁNO (max 5 000 € - hotovosť, 10 000 - karta) 3,32€/zásielka
<u>Platba za prepravné príjemcovi</u>	ÁNO (PPD-cash/kartou)	NIE	NIE
<u>ADR</u>	ÁNO (príplatok 15%)	ÁNO (nutné povolenie od Geis)	ÁNO (príplatok 15%)
<u>Viackusová zásielka</u>	ÁNO (max 10ks)	ÁNO	ÁNO (nadrozmer +50%)
<u>Colné služby</u>	ÁNO	ÁNO	ÁNO

Príloha č. 7 – SWOT analýza spoločnosti

Silné stránky	Slabé stránky
silna značky	vysoké ceny
zberná služba	chýbajúce služby v ponuke
stabilita	
kvalita poskytovaných služieb	
inovácie	
Príležitosti	Hrozby
rast odvetvia	konkurencia, vznik konkurencie
rast atraktivity ponuky služieb	opätovný nárast inflácie – zintenzívnenie tendrov
vstup na nový trh (B2C)	inovačný náskok konkurencie
rast internej efektivity (používanie nových zdrojov)	