

BANSKOBYSSTRICKÝ KRAJ V ČÍSLACH  
BANSKOBYSSTRICKÝ KRAJ IN FIGURES



2010

ÚZEMIE KRAJA		TERRITORY OF THE REGION	
	<b>2009</b>		
Rozloha k 31. 12. (km <sup>2</sup> )	9 454,49	Surface area as of December, 31 (km <sup>2</sup> )	
Hustota obyvateľstva na 1 km <sup>2</sup> k 31. 12.	69,1	Population density per km <sup>2</sup> as of December, 31	
Obyvateľstvo k 31. 12. (osoby)	653 186	Population as of December, 31 (persons)	
Počet okresov	13	Number of districts	
Počet obcí spolu	516	Number of municipalities in total	
z toho mestá	24	of which: towns	
Podiel mestského obyvateľstva (%)	53,4	Share of urban population (%)	
NIEKTORÉ NAJ.... V KRAJI		SOME OF BEST... IN THE REGION	
	<b>2009</b>		
Najnižšie položené miesto – Ipeľské Predmostie (m n. m.)	126	The lowest place – Ipeľské Predmostie (meters above sea level)	
Najvyššie položené miesto - Ďumbier. (m n. m.)	2 043	The highest place – Ďumbier (meters above sea level)	
Technická rarita – Štiavnické tajchy		Technical monuments – Štiavnické tajchy	
Najvyššia sopka SR - Poľana (m n. m.)	1 458	The highest volcano of SR – Poľana (m n.m.)	
Najteplejšia vodná plocha v SR – Teplý Vrch		The warmest water area in Slovakia - Teplý Vrch	
Najhlbšia jaskyňa – Jaskyňa mŕtvych netopierov (m)	320	The deepest cave - Jaskyňa mŕtvych netopierov (m)	
Najdlhšia jaskyňa – Jaskyňa mŕtvych netopierov (km)	19	The longest cave - Jaskyňa mŕtvych netopierov (km)	
Najdlhšia rieka - Hron (km)	200	The longest river - Hron (km)	
Kraj s najvyššou výmerou chránených území (34,8 % územia kraja)		The region with the highest share of protected areas (34,8 % of the region)	
Najvyšší vodopád – Bystré (m)	20	The biggest waterfall - Bystré (m)	
Výskyt geotermálnych vôd (lokality): Brusno, Dudince, Dolná Strehová, Kováčová, Kremnica, Korytnica, Sklené Teplice, Sliač, Vyhne...		Finding places of geothermal waters (localities): Brusno, Dudince, Dolná Strehová, Kováčová, Kremnica, Korytnica, Sklené Teplice, Sliač, Vyhne...	

**OBSAH**

Obyvateľstvo	<b>4</b>
Regionálne účty	<b>5</b>
Trh práce	<b>6</b>
Príjmy a výdavky domácností	<b>10</b>
Priemysel	<b>12</b>
Stavebníctvo a bytová výstavba	<b>13</b>
Poľnohospodárstvo	<b>14</b>
Životné prostredie	<b>16</b>
Doprava	<b>18</b>
Pošty, telekomunikácie, informačná spoločnosť	<b>19</b>
Vnútroňný obchod a cestovný ruch	<b>20</b>
Školstvo	<b>22</b>
Kultúra	<b>23</b>
Zdravie	<b>24</b>
Sociálne zabezpečenie	<b>25</b>
Organizačná štatistika	<b>26</b>
Kriminalita, nehody a požiarovosť	<b>28</b>
Vybrané údaje o okresoch kraja v roku 2009	<b>29</b>
Vybrané údaje o obciach kraja v roku 2009	<b>30</b>

**CONTENTS**

Population	
Regional accounts	
Labour market	
Income and expenditure of households	
Industry	
Construction and housing construction	
Agriculture	
Environment	
Transport	
Posts, telecommunications, information society	
Internal trade and tourism	
Education	
Culture	
Health	
Social security	
Organizational statistics	
Criminality, accidents and fires	
Selected data on districts of the region in 2009	
Selected data on municipalities of region in 2009	

Odchýlky v súčtoch a podieloch v tabuľkách vznikajú zaokrúhľovaním údajov  
Zdroj údajov: Štatistický úrad Slovenskej republiky – stav k 31. 8. 2010

Sum and share differences in tables arise from rounding of absolute data  
Data source: Statistical Office of the Slovak Republic – as of 31. 8. 2010

**OBYVATEĽSTVO**
**Obyvateľstvo k 31. 12. (osoby)**

	2007	2008	2009
<b>Obyvateľstvo k 31. 12. (osoby)</b>	<b>654 668</b>	<b>653 697</b>	<b>653 186</b>
z toho ženy	339 023	338 391	337 977
Stredný stav obyvateľstva k 1. 7.	655 089	654 096	653 470
Živonarodení na 1 000 obyvateľov	9,65	9,76	10,57
Potraty na 100 narodených	34,66	35,97	31,83
Zomretí na 1 000 obyvateľov	11,04	10,73	10,69
Prírodný prírastok (úbytok) na 1 000 obyvateľov	-1,39	-0,98	-0,12
Saldo sťahovania na 1 000 obyvateľov	-0,29	-0,51	-0,66
Celkový prírastok (úbytok) na 1 000 obyvateľov	-1,67	-1,49	-0,78
Sobáše na 1 000 obyvateľov	4,41	4,54	4,05
Rozvody na 1 000 obyvateľov	2,49	2,49	2,33
Stredná dĺžka života pri narodení (roky)			
muži	69,41	69,76	70,03
ženy	77,72	78,07	78,43

**Veková štruktúra obyvateľstva k 31. 12. (%)**

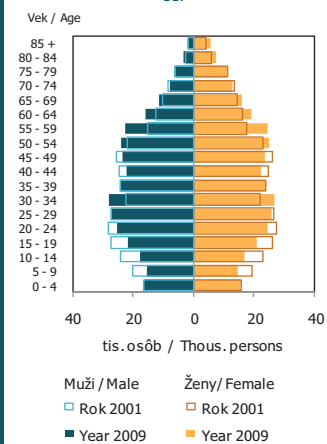
Obyvateľstvo v predproduktívnom veku (0 - 14 roční)	15,25	14,94	14,81
Obyvateľstvo v produktívnom veku (15 - 64 roční)	72,21	72,39	72,33
Obyvateľstvo v poproduktívnom veku (65 a viac roční)	12,54	12,67	12,86
Počet žien na 1 000 mužov	1 074	1 073	1 072
Priemerný vek (roky)	38,56	38,85	39,11
Index starnutia	82,23	84,8	86,83

**POPULATION**
**Population as of Dec. 31 (persons)**

	2007	2008	2009
<b>Population as of Dec. 31 (persons)</b>	<b>654 668</b>	<b>653 697</b>	<b>653 186</b>
of which: Female	339 023	338 391	337 977
Mid-year population as of July 1	655 089	654 096	653 470
Live-births per 1 000 inhabitants	9,65	9,76	10,57
Abortions per 100 births	34,66	35,97	31,83
Deaths per 1 000 inhabitants	11,04	10,73	10,69
Natural increase (decrease) per 1 000 inhabitants	-1,39	-0,98	-0,12
Net migration per 1000 inhabitants	-0,29	-0,51	-0,66
Total increase (decrease) per 1 000 inhabitants	-1,67	-1,49	-0,78
Marriages per 1 000 inhabitants	4,41	4,54	4,05
Divorces per 1 000 inhabitants	2,49	2,49	2,33
Life expectancy at birth (years)			
Male	69,41	69,76	70,03
Female	77,72	78,07	78,43
Age structure of population as of Dec. 31 (%)			
Population in pre-productive age (0 - 14)	15,25	14,94	14,81
Population in productive age (15 - 64)	72,21	72,39	72,33
Population in post-productive age (65 and more)	12,54	12,67	12,86
Number of women per 1 000 men	1 074	1 073	1 072
Mean age (years)	38,56	38,85	39,11
Ageing index	82,23	84,8	86,83

Vekové zloženie obyvateľstva k 31. 12.

Age structure of population as of Dec. 31.



## REGIONÁLNE ÚČTY

### Regionálny hrubý domáci produkt <sup>1)</sup>

(mil. Eur; konverzný kurz)  
podiel kraja na SR spolu (%)

4 952 5 493  
9,0 8,9

### Regionálny hrubý domáci produkt na obyvateľa <sup>1)</sup>

(PKS)  
podiel kraja na SR spolu (SR = 100 %)

11 071 12 390  
73,9 73,5

### Regionálna tvorba hrubého fixného kapitálu <sup>1)</sup>

(mil. Eur; konverzný kurz)  
podiel kraja na SR spolu (%)

1 285 1 453  
8,8 9,0

### Regionálna hrubá pridaná hodnota <sup>1)</sup>

(mil. Eur; konverzný kurz)  
podiel kraja na SR spolu (%)  
v tom podľa ekonomických činností v %

4 467 4 952  
9,0 8,9

A-P	100,0	100,0	
A,B	pôdohospodárstvo, rybolov a chov rýb	8,1	8,3
C,D,E	priemysel spolu	26,5	26,0
F	stavebníctvo	6,5	6,7
G,H,I	obchod, oprava, hotely, rešt., doprava, komunikácie	25,0	25,9
J,K	finanč. sprost., nehnuteľ., prenájom, obchod. činnosti	16,6	16,2
L-P	ostatné služby	17,3	16,8

<sup>1)</sup> bežné ceny

## REGIONAL ACCOUNTS

### Regional gross domestic product <sup>1)</sup>

(Mill. EUR; conversion rate)  
Share of region in the SR (%)

4 952 5 493  
9,0 8,9

### Regional gross domestic product per capita <sup>1)</sup>

(PPS)  
Share of region in the SR (SR=100 %)

11 071 12 390  
73,9 73,5

### Gross fixed capital formation <sup>1)</sup>

(Mill. EUR; conversion rate)  
Share of region in the SR (%)

1 285 1 453  
8,8 9,0

### Regional gross value added <sup>1)</sup>

(Mill. EUR; conversion rate)  
Share of region in the SR (%)  
Of which by economic activities in %

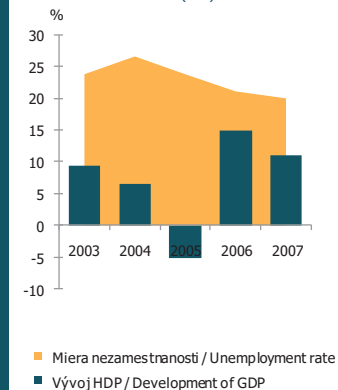
4 467 4 952  
9,0 8,9

A-P	100,0	100,0	
A,B	Agriculture, hunting, forestry and fishing	8,1	8,3
C,D,E	Industry in total	26,5	26,0
F	Construction	6,5	6,7
G,H,I	Trade, repair, hotels, restaurants, transport, communic.	25,0	25,9
J,K	Finan. intermed., real estate, renting & business activit.	16,6	16,2
L-P	Other services	17,3	16,8

<sup>1)</sup> Current prices

Vývoj HDP v bežných cenách (medziročná zmena v %) a miera nezamestnanosti (VZPS)

Development of GDP at current prices (year-on-year in %) and unemployment rate (LFS)

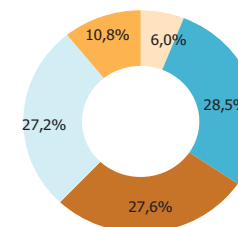


**TRH PRÁCE**
**LABOUR MARKET**

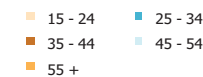
	2007	2008	2009	
<b>Obyvateľstvo k 1. 1. spolu (tis. osôb) <sup>1)</sup></b>	<b>656,5</b>	<b>655,3</b>	<b>654,0</b>	<b>Population as of Jan. 1 in total (thous. persons) <sup>1)</sup></b>
v tom muži	316,5	315,9	315,4	of which: Men
ženy	340,0	339,3	338,6	Women
<b>Ekonomicky aktívne obyvateľstvo od 15 rokov spolu (tis. osôb)</b>	<b>324,5</b>	<b>326,9</b>	<b>318,3</b>	<b>Economically active population aged 15 + in total (thous. persons)</b>
v tom muži	176,6	180,3	176,9	of which: Men
ženy	148,0	146,5	141,4	Women
z toho <b>pracujúci</b>	<b>259,6</b>	<b>267,4</b>	<b>258,5</b>	of which: <b>Employed</b>
v tom muži	146,6	147,5	143,0	of which: Men
ženy	113,0	119,9	115,6	Women
<b>nezamestnaní</b>	<b>64,9</b>	<b>59,5</b>	<b>59,8</b>	<b>Unemployed</b>
v tom muži	30,0	32,8	34,0	of which: Men
ženy	35,0	26,7	25,9	Women
<b>Miera ekonomickej aktivity spolu (%)</b>	<b>58,7</b>	<b>59,0</b>	<b>57,3</b>	<b>Economic activity rate in total (%)</b>
v tom muži	67,0	68,2	66,7	of which: Men
ženy	51,2	50,6	48,6	Women
<b>Miera nezamestnanosti spolu (%)</b>	<b>20,0</b>	<b>18,2</b>	<b>18,8</b>	<b>Unemployment rate in total (%)</b>
v tom muži	17,0	18,2	19,2	of which: Men
ženy	23,6	18,2	18,3	Women

Veková štruktúra pracujúcich v roku 2009 (VZPS)

Age structure of employed in 2009 (LFS)



Vek / Age:



1) výberové zisťovanie pracovných síl

1) Labour force sample survey

## TRH PRÁCE

	2007	2008	2009
<b>Bilancia ekonomickej aktivity obyvateľstva <sup>1)</sup></b>			
<b>Ekonomicky aktívne obyvateľstvo od 15 rokov podľa vzdelania spolu (tis. osôb)</b>	<b>324,5</b>	<b>326,9</b>	<b>318,3</b>
v tom základné	36,7	34,5	29,3
nižšie stredné	103,3	98,1	93,0
úplné stredné	143,4	146,7	148,8
vysokoškolské	41,2	47,6	47,2
pracujúci spolu	259,6	267,4	258,5
v tom základné	12,8	12,5	11,1
nižšie stredné	79,9	74,6	72,5
úplné stredné	127,9	134,7	129,7
vysokoškolské	39,0	45,6	45,2
nezamestnaní spolu	64,9	59,5	59,8
v tom základné	23,9	22,0	18,3
nižšie stredné	23,4	23,5	20,5
úplné stredné	15,5	12,0	19,1
vysokoškolské	2,2	2,0	1,9
<b>Ekonomicky neaktívne obyvateľstvo od 15 rokov spolu (tis. osôb)</b>	<b>228,1</b>	<b>227,3</b>	<b>237,5</b>
z toho študenti, učni	56,4	59,8	67,0
osoby na rodičovskej dovolenke	5,0	6,7	6,8
dôchodcovia	126,9	123,2	123,2

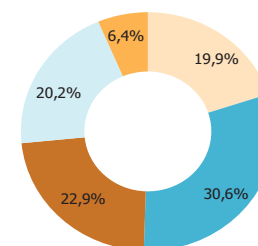
1) výberové zisťovanie pracovných síl

## LABOUR MARKET

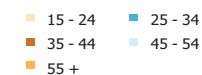
<b>Balance of economic activity of population <sup>1)</sup></b>
<b>Economically active population aged 15 + by education in total (thous. persons)</b>
of which: Basic
Lower secondary
Upper secondary
University
Employed in total
of which: Basic
Lower secondary
Upper secondary
University
Unemployed in total
of which: Basic
Lower secondary
Upper secondary
University
<b>Economically inactive population aged 15 + in total (thous. persons)</b>
of which: Students, apprentices
Persons on parental leave
Pensioners

1) Labour force sample survey

Veková štruktúra nezamestnaných v roku 2009 (VZPS)  
Age structure of unemployed in 2009 (LFS)



Vek / Age:



## TRH PRÁCE

## LABOUR MARKET

### Pracujúci v hospodárstve kraja podľa ekonomických činností k 31. 12. (tis. osôb) <sup>1) 2)</sup>

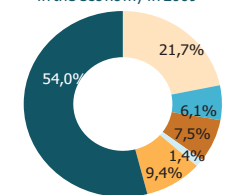
	2009
z toho A Poľnohospodárstvo, lesníctvo a rybolov	13,3
Priemysel spolu (B, C, D, E)	49,3
F Stavebníctvo	13,8
G Veľkoobchod a maloobchod; oprava motorových vozidiel a motocyklov	35,8
H Doprava a skladovanie	17,0
I Ubytovacie a stravovacie služby	6,5
J Informácie a komunikácia	3,1
K Finančné a poisťovacie činnosti	2,9
L Činnosti v oblasti nehnuteľností	2,8
M Odborné, vedecké a technické činnosti	5,7
N Administratívne a podporné služby	8,6
O Verejná správa, obrana; povinné soc. zabezpečenie	17,4
P Vzdelávanie	21,3
Q Zdravotníctvo, sociálna pomoc	18,3

### Employed in the economy of the region by economic activities as of December 31 (thous. persons) <sup>1) 2)</sup>

of which:	
A	Agriculture, forestry and fishing
	Industry in total (B, C, D, E)
F	Construction
G	Wholesale and retail trade; repair of motor vehicles and motorcycles
H	Transportation, storage
I	Accommodation, food service activities
J	Information and communication
K	Financial and insurance activities
L	Real estate activities
M	Professional, scientific and technical activities
N	Administrative and support service activities
O	Public admin. and defense; compul. soc. security
P	Education
Q	Human health and social work activities

Odvetvová štruktúra pracujúcich v hospodárstve v roku 2009

NACE structure of employed in the economy in 2009



■ Priemysel spolu / Industry in total  
■ Stavebníctvo / Construction  
■ Doprava a skladovanie / Transportation and storage  
■ Informácie a komunikácie / Information and communication  
■ Vzdelávanie / Education

1) SK NACE Rev. 2

2) za podniky s počtom zamestnancov 20 a viac, odhady za malé podniky do 19 zamestnancov, súkromných podnikateľov nezapísaných do OR a ich zamestnancov

1) NACE Rev. 2

2) For enterprises with 20 and more employees, estimates for small enterprises up to 19 employees, private entrepreneurs non-registered in the Business Register and their employees

## TRH PRÁCE

Priemerná hrubá nominálna mesačná mzda zamestnanca spolu (Eur) <sup>1)</sup>	2007	2008	2009
v tom za vekové skupiny			
do 19 rokov	383,28	431,69	413,41
20 - 24 rokov	455,24	504,91	506,67
25 - 29 rokov	571,09	621,82	630,33
30 - 34 rokov	629,90	660,49	689,77
35 - 39 rokov	651,48	695,51	732,16
40 - 44 rokov	646,53	718,45	716,89
45 - 49 rokov	648,48	702,98	705,31
50 - 54 rokov	636,95	687,31	691,68
55 - 59 rokov	623,97	681,60	679,10
60 a viac rokov	616,04	653,92	665,03
<b>Priemerná hrubá nominálna mesačná mzda zamestnanca podľa stupňa vzdelania (Eur) <sup>1)</sup></b>	<b>624,91</b>	<b>675,30</b>	<b>685,56</b>
Základné	421,26	462,49	460,13
Učňovské (bez maturity)	492,47	543,28	552,50
Stredné odborné (bez maturity)	522,75	543,92	583,27
Úplné stredné učňovské (s maturitou)	580,30	628,96	644,91
Úplné stredné všeobecné	571,27	620,49	677,58
Úplné stredné odborné	608,63	671,98	669,57
Vyššie odborné	673,80	756,89	732,93
Vysokoškolské 1. stupeň	662,19	746,73	795,10
Vysokoškolské 2. stupeň	954,05	1023,97	1011,24
Vysokoškolské 3. stupeň	1063,91	1050,72	1039,69

1) výberové zisťovanie o štruktúre miezd

## LABOUR MARKET

### Average gross nominal monthly earnings of employee in total (EUR) <sup>1)</sup>

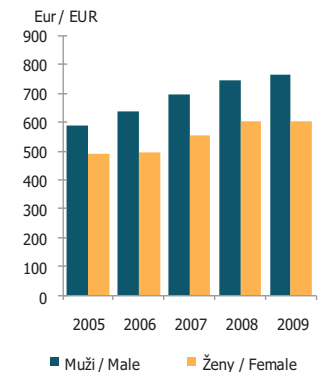
of which: by age groups	up to 19 years
	20 - 24 years
	25 - 29 years
	30 - 34 years
	35 - 39 years
	40 - 44 years
	45 - 49 years
	50 - 54 years
	55 - 59 years
	60 and over

### Average gross nominal monthly earnings of employee by education (EUR) <sup>1)</sup>

Basic
Vocational secondary without school-leaving exam
Specialized secondary without school-leaving exam
Vocational secondary with school-leaving exam
General secondary with school-leaving exam
Specialized secondary with school-leaving exam
Higher professional
University - Bachelor Degree
University - Master Degree
University - PhD. Degree

Priemerná hrubá nominálna mesačná mzda zamestnanca v hospodárstve kraja (výberové zisťovanie o štruktúre miezd)

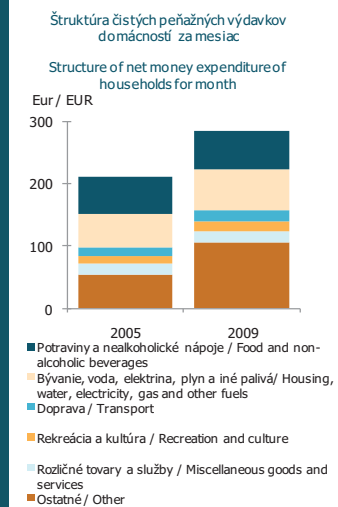
Average gross nominal monthly earnings of employee in the economy of the region (Structure of earnings survey)



1) Structure of earnings survey

**PRÍJMY A VÝDAVKY DOMÁCNOSTÍ**
**INCOME AND EXPENDITURE OF HOUSEHOLDS**

	2007	2008	2009	
<b>Priemerné čisté peňažné príjmy a výdavky mesačne na 1 člena súkromnej domácnosti <sup>1)</sup></b>				<b>Average net money income and expenditure monthly per capita of private households <sup>1)</sup></b>
<b>Čisté peňažné príjmy spolu (Eur)</b>	<b>309,99</b>	<b>331,48</b>	<b>323,81</b>	<b>Net money income in total (EUR)</b>
<b>Čisté peňažné výdavky spolu (Eur)</b>	<b>300,2</b>	<b>318,73</b>	<b>283,75</b>	<b>Net money expenditure in total (EUR)</b>
v tom (%)				of which: (%)
spotrebné výdavky	89,26	88,93	89,59	Consumption expenditure
v tom				of which:
potraviny a nealkoholické nápoje	21,72	21,02	21,16	Food and non-alcoholic beverages
alkoholické nápoje a tabak	2,47	2,73	2,83	Alcoholic beverages and tobacco
odievanie a obuv	5,79	5,51	5,24	Clothing and footwear
bývanie, voda, elektrina, plyn a iné palivá	21,95	20,18	23,58	Housing, water, electricity, gas and other fuels
nábytok, bytové vybavenie a bežná údržba domu	4,83	3,71	4,34	Furnishing, hous. equip., maintenance of house
zdravotníctvo	2,64	2,57	2,76	Health
doprava	5,40	8,03	6,18	Transport
pošty a telekomunikácie	4,92	5,16	6,11	Posts and communications
rekreácia a kultúra	7,24	7,99	5,73	Recreation and culture
vzdelávanie	0,49	0,49	0,43	Education
hotely, kaviarne a reštaurácie	4,48	5,23	4,92	Hotels, cafes and restaurants
roziččné tovary a služby	7,33	6,32	6,31	Miscellaneous goods and services
ostatné výdavky	10,74	11,06	10,41	Other expenditure



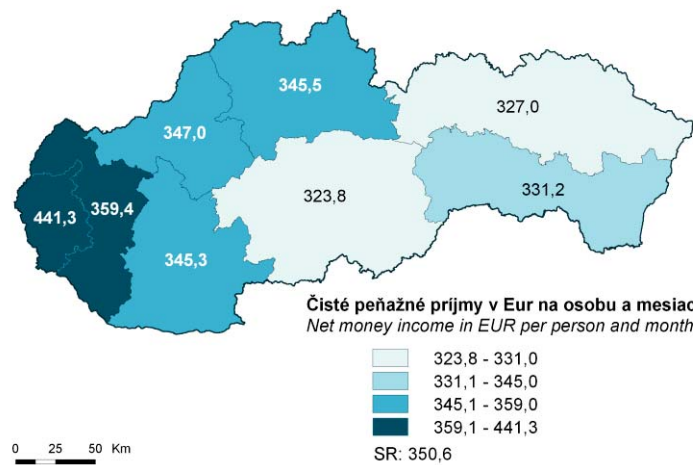
1) podľa výberového zisťovania Štatistika rodinných účtov

1) According to sample survey Household Budget Survey

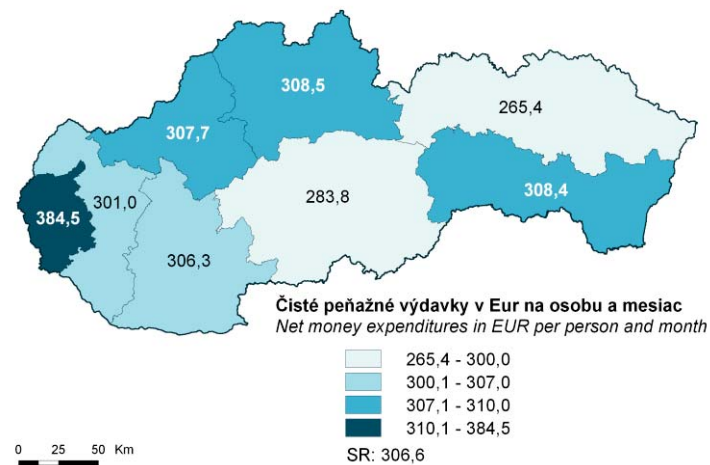
## PRÍJMY A VÝDAVKY DOMÁCNOSTÍ

## INCOME AND EXPENDITURE OF HOUSEHOLDS

Čisté peňažné príjmy domácností v krajoch SR v roku 2009  
 Net money income of households in regions of the SR in 2009



Čisté peňažné výdavky domácností v krajoch SR v roku 2009  
 Net money expenditures of households in regions of the SR in 2009



**PRIEMYSEL**
**INDUSTRY**
**Priemysel**

	2008	2009
Tržby za vlastné výkony a tovar v bežných cenách (mil. Eur)	4 179,4	2 886,8
Produktivita práce z tržieb za vlastné výkony a tovar (tis. Eur)	71,8	60,4
Priemerný evidenčný počet zamestnancov (osoby)	58 203	47 757
Priemerná hrubá nominálna mesačná mzda zamestnanca (Eur)	651	648

**Vybrané ukazovatele za priemyselné závody <sup>1)</sup>**

Počet priemyselných závodov	295	294
Hrubý obrat (mil. Eur)	3 150,1	2 228,7
Medzispotreba (mil. Eur)	2 352,9	1 630,8
Pridaná hodnota (mil. Eur)	797,2	597,9

**Industry**

Turnover in current prices (mill. EUR)	4 179,4	2 886,8
Labour productivity from turnover (thous. EUR)	71,8	60,4
Average registered number of employees (persons)	58 203	47 757
Average gross nominal monthly wage of employee (EUR)	651	648

**Selected indicators of industrial establishments <sup>1)</sup>**

Number of industrial establishments	295	294
Gross output (mill. EUR)	3 150,1	2 228,7
Intermediate consumption (mill. EUR)	2 352,9	1 630,8
Value added (mill. EUR)	797,2	597,9



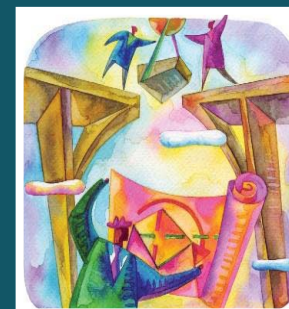
1) údaje z ročného závodného výkazu

1) Data from annual establishment report

## STAVEBNÍCTVO A BYTOVÁ VÝSTAVBA

## CONSTRUCTION AND HOUSING CONSTRUCTION

	2008	2009	
<b>Stavebníctvo</b>			<b>Construction</b>
<b>Stavebná produkcia podľa dodávateľských zmlúv v bežných cenách (mil. Eur)</b>	<b>521</b>	<b>508</b>	<b>Contractually agreed construction production at current prices (mill. EUR)</b>
Stavebná produkcia vykonaná vlastnými zamestnancami v bežných cenách (mil. Eur)	452	408	Construction production carried out by own employees at current prices (mill. EUR)
Produktivita práce na zamestnanca zo stavebnej prod. (Eur) podľa dodávateľských zmlúv vykonaná vlastnými zamestnancami	33 180	31 765	Labour productivity per employee from constr. prod. (EUR) Contractually agreed Carried out by own employees
Priemerný evidenčný počet zamestnancov (osoby)	15 713	15 979	Average registered number of employee (persons)
Priemerná hrubá nominál. mesačná mzda zamestnanca (Eur)	461,75	462,26	Average gross nominal monthly wage per employee (EUR)
<b>Byty</b>			<b>Dwelling</b>
rozostavané k 1. 1. začaté	3 925	4 754	Under construction as of January 1. Started
<b>dokončené</b>	<b>1 002</b>	<b>1 532</b>	<b>Completed</b>
v tom			of which:
jednoizbové a garsónky	167	208	One-room and flatlets
dvojizbové	278	380	Two-room
trojizbové	209	507	Three-room
štvorizbové	192	256	Four-room
päťizbové a viacizbové	156	181	Five-room and more
Priemerná obytná plocha dokončeného bytu (m <sup>2</sup> )	67,2	66,5	Average living area of completed dwelling (m <sup>2</sup> )
Počet dokončených bytov na 1 000 obyvateľov	1,5	2,3	Number of completed dwellings per 1 000 inhabitants



**POĽNOHOSPODÁRSTVO**
**Celková výmera pôdy k 1. 1. (ha)**
**Poľnohospodárska pôda spolu (ha)**

z toho orná pôda

**Nepoľnohospodárska pôda spolu (ha)**

z toho lesná pôda

**Produkcia vybraných poľnohospodárskych plodín (tis. t)**

Zrniny spolu

z toho obilniny

Olejniny

Zemiaky

Cukrová repa

Viacročné krmoviny na ornej pôde

**Hektárové úrody (t/ha)**

Zrniny spolu

z toho obilniny

Olejniny

Zemiaky

Cukrová repa

Viacročné krmoviny na ornej pôde

2008	2009	2010
<b>945 467</b>	<b>945 443</b>	<b>945 448</b>
<b>418 199</b>	<b>417 571</b>	<b>416 857</b>
166 576	166 204	166 193
<b>527 268</b>	<b>527 872</b>	<b>528 591</b>
462 607	462 763	463 072

2007	2008	2009
249,6	376,1	274,8
245,2	373,6	274,0
42,6	63,1	55,7
25,6	20,6	16,5
4,1	6,4	4,7
61,4	82,1	71,4

249,6	376,1	274,8
245,2	373,6	274,0
42,6	63,1	55,7
25,6	20,6	16,5
4,1	6,4	4,7
61,4	82,1	71,4

2,9	4,2	3,4
2,9	4,2	3,4
1,7	2,3	1,9
12,9	14,6	D
35,6	51,3	30,6
3,4	4,3	3,4

D – dôverný údaj

**AGRICULTURE**
**Land area in total as of January 1 (ha)**
**Agricultural land in total (ha)**

of which: Arable land

**Non-agricultural land in total (ha)**

of which: Forest land

**Production of selected agricultural crops (thous. t)**

Grains in total

of which: Cereals

Oil-plants

Potatoes

Sugar-beet

Fodders lasting more years on arable land

**Hectare yields (tons per hectare)**

Grains in total

of which: Cereals

Oil-plants

Potatoes

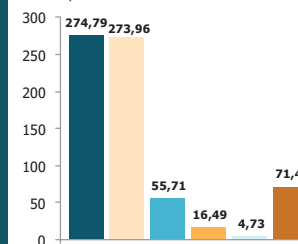
Sugar-beet

Fodders lasting more years on arable land

Produkcia vybraných poľnohospodárskych plodín v roku 2009

Production of selected agriculture crops in 2009

tis. ton / Thous. tons



■ Zrniny / Grains  
 ■ Obilniny / Cereals  
 ■ Olejniny / Oil-plants  
 ■ Zemiaky / Potatoes  
 ■ Cukrová repa / Sugar-beet  
 ■ Viacročné krmoviny / Fodders lasting more years

D – data cannot be published because of its confidentiality

**POL'NOHOSPODÁRSTVO**

	2007	2008	2009
<b>Stavy hospodárskych zvierat k 31. 12. (ks)</b>			
Hovädzí dobytok	76 698	78 286	75 443
z toho kravy	33 221	33 571	32 108
Ošpané	121 951	82 897	90 158
z toho prasnice	9 312	5 187	7 103
Hydina	985 848	1 167 549	1 411 454
z toho sliepky	760 131	840 798	881 780
Ovce	110 007	118 759	126 315
z toho bahnice	73 376	83 319	84 963
<b>Intenzita chovu hospodárskych zvierat k 31. 12. (kusy na 100 ha poľnohospodárskej pôdy)</b>			
Hovädzí dobytok	25,7	26,4	25,3
Ovce	36,8	40,0	42,4
<b>Intenzita chovu hospodárskych zvierat k 31. 12. (kusy na 100 ha ornej pôdy)</b>			
Ošpané	78,5	52,3	56,8
Hydina	634,4	736,9	888,7
<b>Tržby za predaj poľnohospodárskych výrobkov z prvovýroby spolu (mil. Eur)</b>	<b>143,763</b>	<b>144,103</b>	<b>100,053</b>
v tom			
rastlinné výrobky	54,471	58,455	41,937
živočíšne výrobky	89,292	85,648	58,116

**AGRICULTURE**
**Livestock as of Dec. 31 (pieces)**

Cattle in total	
of which: Cows	
Pigs in total	
of which: Sows	
Poultry in total	
of which: Hens	
Sheep in total	
of which: Ewes	

**Intensity of livestock breeding as of Dec. 31 (pieces per 100 ha of agricultural land)**

Cattle	
Sheep	

**Intensity of livestock breeding as of Dec. 31 (pieces per 100 ha of arable land)**

Pigs	
Poultry	

**Receipts from sales of farming products from primary production in total (mill. EUR)**

of which	
Crop products	
Animal products	



## ŽIVOTNÉ PROSTREDIE

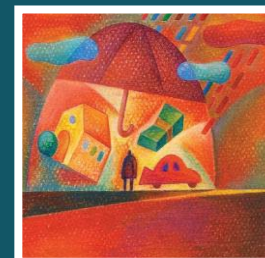
	2007	2008	2009
<b>Komunálny odpad spolu (t)</b>	<b>162 278</b>	<b>177 625</b>	<b>170 937</b>
v tom			
separované zbierané zložky komunálnych odpadov z toho	15 109	18 536	18 092
nebezpečné odpady	389	537	595
odpady zo záhrad a parkov	6 512	7 339	4 931
komunálne odpady iné	134 904	145 388	141 664
drobné stavebné odpady	5 753	6 362	6 251
<b>Komunálny odpad na obyvateľa (kg/obyv.)</b>	<b>247,88</b>	<b>271,72</b>	<b>261,70</b>
z toho			
zneškodnený	219,87	236,97	229,95
zhodnotený	8,38	9,19	24,51
<b>Zhodnotený komunálny odpad (%)</b>	<b>3,38</b>	<b>3,38</b>	<b>9,37</b>
kompostovaním	53,67	65,84	39,37
druhotná surovina	37,76	31,06	53,94
<b>Intenzita znečistenia emisiami (t/rok/km<sup>2</sup>)<sup>1)</sup></b>			
Tuhé emisie	0,69	0,69	-
Oxid siričitý	0,53	0,50	-
Oxidy dusíka	0,59	0,60	-
Oxid uhoľnatý	2,90	3,10	-

1) údaje sú len za stacionárne zdroje znečisťovania ovzdušia

## ENVIRONMENT

<b>Municipal waste in total (tons)</b>
of which:
Separately collected fractions of waste
of which:
Hazardous waste
Garden and park waste
Other municipal waste
Change demolition waste
<b>Municipal waste per capita (kg/capita)</b>
of which:
Disposed
Recovered
<b>Recovered municipal waste (%)</b>
By composting
Secondary raw material
<b>Intensity of pollutant emissions (tons/year/km<sup>2</sup>)<sup>1)</sup></b>
Particulates
Sulphur dioxide
Nitrogen oxides
Carbon monoxide

1) Data refers only to stationary sources of air pollution



## ŽIVOTNÉ PROSTREDIE

### Vybrané ukazovatele vodného hospodárstva <sup>1)</sup>

#### Rozvod a spotreba vody (tis. m<sup>3</sup>)

Voda určená na realizáciu	50 057	48 334	39 773
Voda fakturovaná spotrebiteľom	30 829	30 135	24 773
Voda nefakturovaná	19 228	18 199	15 000
Spotreba pitnej vody	25 942	25 699	-
z toho pre domácnosti	17 506	17 037	-

#### Vodovodná a kanalizačná sieť

Dĺžka vodovodnej siete bez prípojok (km)	4 438	4 941	3 920
Dĺžka kanalizačnej siete bez prípojok (km)	1 045	1 233	1 053
Prípojky kanalizačnej siete	34 761	36 611	-
Čistiarne odpadových vôd	76	104	102
Vypúšťaná odpadová voda (tis. m <sup>3</sup> )	56 122	61 585	54 876
Čistená odpadová voda (tis. m <sup>3</sup> )	51 457	57 079	50 873

#### Obyvatelia zásobovaní vodou z verejných vodovodov (%)

90,4      90,6      85,6

#### Obyvatelia bývajúci v domoch napojených na verejnú kanalizáciu (%)

60,1      60,3      60,9

1) vodovody a kanalizácie v správe podnikov Vodární a kanalizácií a v správe obcí

## ENVIRONMENT

### Selected indicators of water management <sup>1)</sup>

#### Distribution and consumption of water (thous. m<sup>3</sup>)

Water for realization	50 057	48 334	39 773
Water invoiced to consumers	30 829	30 135	24 773
Non-invoiced water	19 228	18 199	15 000
Consumption of drinking water	25 942	25 699	-
of which for households	17 506	17 037	-

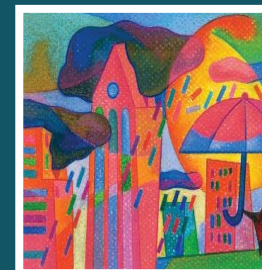
#### Water-supply and sewage systems

Length of water supply system excluding dwelling pipes (km)	4 438	4 941	3 920
Length of sewage system excluding dwelling pipes (km)	1 045	1 233	1 053
Dwelling pipes of sewage system	34 761	36 611	-
Sewage disposal plants	76	104	102
Waste water discharged (thous. m <sup>3</sup> )	56 122	61 585	54 876
Waste water treated (thous. m <sup>3</sup> )	51 457	57 079	50 873

#### Population supplied by water from public water supply system (%)

#### Population in houses connected up to public sewage system (%)

1) Water supply and sewage systems in charge of the Water and Sewage companies and of municipalities



## DOPRAVA

	2007	2008	2009
<b>Dĺžka ciest spolu (km) <sup>1)</sup></b>	<b>3 184,736</b>	<b>3 187,435</b>	<b>3 196,516</b>
v tom			
diaľnice a diaľničné privádzajúce	-	-	-
cesty I. triedy	612,885	679,670	733,437
cesty II. triedy	718,371	654,297	610,047
cesty III. triedy	1 853,480	1 853,468	1 853,032
<b>Motorové vozidlá spolu k 31. 12. (ks)</b>	<b>229 489</b>	<b>247 966</b>	<b>255 989</b>
z toho			
osobné autá	162 019	174 845	179 726
autobusy	1 363	1 389	1 120
nákladné autá vr. špeciálnych	23 213	26 274	28 154
ťaháče	2 159	2 260	2 266
motocykle (bez malých)	8 173	8 724	6 669
<b>Vybrané ukazovatele cestnej dopravy <sup>2)</sup></b>			
<b>Nákladná doprava</b>			
preprava tovaru (tis. ton)	2 917	5 447	4 361
výkony (mil. tkm)	1 167	1 451	1 670
<b>Osobná doprava</b>			
prepravené osoby (tis. osôb)	59 487	53 745	46 020
výkony (mil. oskm)	1 208	954	567

1) v cestách I. triedy sú zahrnuté aj rýchlostné cesty

2) za podniky s prevažujúcou činnosťou v cestnej verejnej doprave, vrátane odhadu za malé podniky a živnostníkov

## TRANSPORT

### Length of roads in total (km) <sup>1)</sup>

of which:

Motorways and feeders
1 <sup>st</sup> class roads
2 <sup>st</sup> class roads
3 <sup>st</sup> class roads

### Motor vehicles in total as of Dec. 31 (pcs)

of which:

Passenger cars
Buses
Trucks and special trucks
Road tractors
Motorcycles (excluding small)

### Selected indicators of road transport <sup>2)</sup>

#### Freight transport

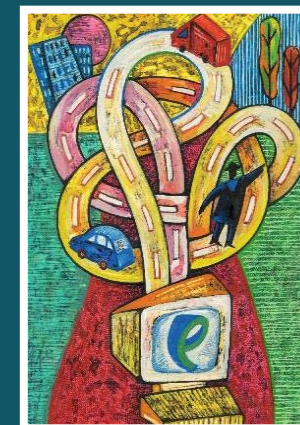
Transport of goods (thous. tons)
Performances (mill. tkm)

#### Passenger transport

Transported passengers (thous. persons)
Performances (mill. pass. km)

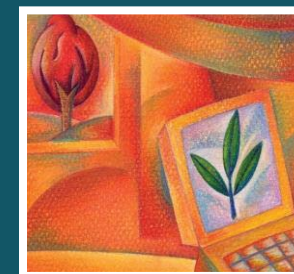
1) Highway roads are included in 1<sup>st</sup> class roads

2) For enterprises with major activity in road public transport including estimate for small enterprises and self-employed persons



**POŠTY , TELEKOMUNIKÁCIE, INFORMAČNÁ SPOLOČNOSŤ**
**POSTS , TELECOMMUNICATIONS, INFORMATION SOCIETY**

	2007	2008	2009	
<b>Vybrané ukazovatele za pošty k 31. 12.</b>				<b>Selected indicators of posts as of Dec. 31</b>
<b>Pošty</b>	<b>221</b>	<b>212</b>	<b>212</b>	<b>Post offices</b>
Doručovacie rajóny	714	691	679	Delivery districts
Poštové priehradky	434	449	453	Post office counters
Poštové schránky	965	942	914	Letter boxes
<b>Vybrané ukazovatele za telekomunikácie k 31. 12.</b>				<b>Selected indicators of telecommunications as of Dec. 31</b>
<b>Hlavné telefónne prípojky spolu</b>	<b>131 371</b>	<b>123 424</b>	<b>114 038</b>	<b>Main telephone lines in total</b>
z toho				of which:
bytové	99 706	91 650	86 571	Residential
Telefónne prípojky ISDN	8 968	7 906	7 382	ISDN telephone lines
Verejné telefónne automaty	1 104	991	960	Public payphones
<b>Informačné a komunikačné technológie k 31. 3. (%)</b>				<b>Information and communication technology as of March 31 (%)</b>
Domácnosti vybavené počítačom	50,2	55,5	57,3	Households with PC
Domácnosti s prístupom na internet	39,0	51,6	57,8	Households with Internet access



## VNÚTORNÝ OBCHOD A CESTOVNÝ RUCH

### Vnútorný obchod

Tržby za vlastné výkony a tovar v bežných cenách (mil. Eur)		
spolu	<b>3 922</b>	<b>2 678</b>
v tom		
maloobchod	1 561	1 497
veľkoobchod	1 892	849
predaj, údržba a oprava motorových vozidiel	469	331

### Cestovný ruch

#### Ubytovacie zariadenia k 31. 12. spolu

z toho	<b>483</b>	<b>473</b>
hotely	70	69
penzióny	89	86
kempingy	6	7

#### Návštevníci spolu (osoby)

z toho v	<b>455 914</b>	<b>366 122</b>
hoteloch	244 185	197 108
penziónoch	73 219	56 509
kempingoch	10 607	9 292

#### Prenocovania návštevníkov spolu

z toho v	<b>1 624 485</b>	<b>1 371 169</b>
hoteloch	788 086	670 883
penziónoch	185 980	142 541
kempingoch	31 161	28 290

#### Lôžka spolu

z toho v	<b>21 839</b>	<b>21 693</b>
hoteloch	7 547	7 446
penziónoch	2 958	2 906
kempingoch	2 194	2 517

## INTERNAL TRADE AND TOURISM

### Internal trade

Turnover in internal trade at current prices (mill. EUR)	
in total	<b>3 922</b>
of which:	
Retail trade	1 561
Wholesale	1 892
Sale, maintenance and repair of motor vehicles	469

### Tourism

#### Accommodation facilities as of Dec. 31 in total

of which:	
Hotels	70
Guest houses	89
Tourist campsites	6

#### Visitors in total (persons)

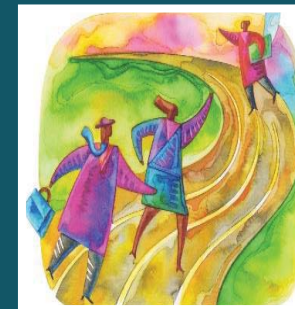
of which in:	
Hotels	244 185
Guest houses	73 219
Tourist campsites	10 607

#### Overnight stays by visitors in total

of which in:	
Hotels	788 086
Guest houses	185 980
Tourist campsites	31 161

#### Beds in total

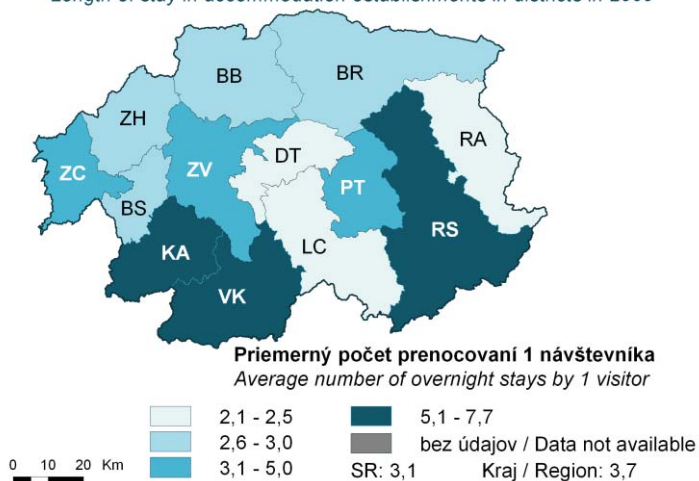
of which in:	
Hotels	7 547
Guest houses	2 958
Tourist campsites	2 194



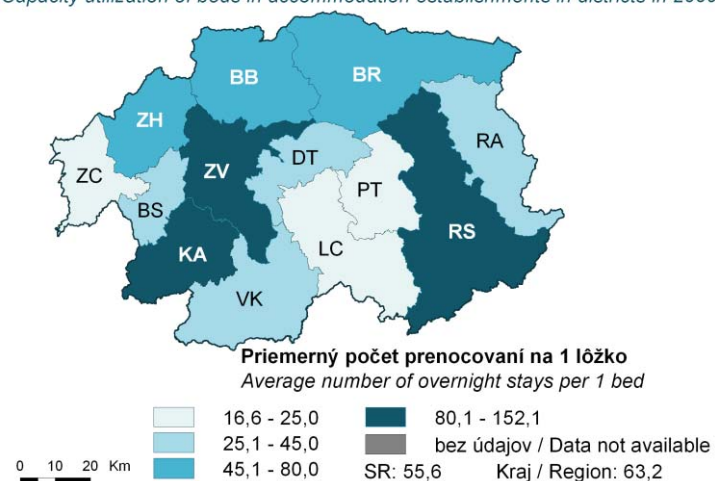
## VNÚTORNÝ OBCHOD A CESTOVNÝ RUCH

## INTERNAL TRADE AND TOURISM

**Dĺžka pobytu v ubytovacích zariadeniach v okresoch v roku 2009**  
*Length of stay in accommodation establishments in districts in 2009*



**Vyťaženosť lôžok v ubytovacích zariadeniach v okresoch v roku 2009**  
*Capacity utilization of beds in accommodation establishments in districts in 2009*



## ŠKOLSTVO

	2008	2009
<b>Materské školy <sup>1)</sup></b>		
Školy	374	373
Deti	15 460	15 479
<b>Základné školy <sup>1)</sup></b>		
Školy	289	285
Žiaci	53 388	52 080
<b>Gymnázia (denné štúdium) <sup>1)</sup></b>		
Školy	32	32
Žiaci	10 866	10 113
<b>Stredné odborné školy (denné štúdium) <sup>1)</sup></b>		
Školy	59	59
Žiaci	21 715	21 034
<b>Vysoké školy k 31. 10.</b>		
Školy	3	3
Fakulty	14	14
Študenti denného štúdia <sup>2)</sup>	12 634	12 113
Študenti externého štúdia	8 031	6 959
Absolventi denného štúdia	3 614	4 069
Absolventi externého štúdia	2 933	2 891

1) k 15. 9.

2) študenti slovenskej štátnej príslušnosti

## EDUCATION

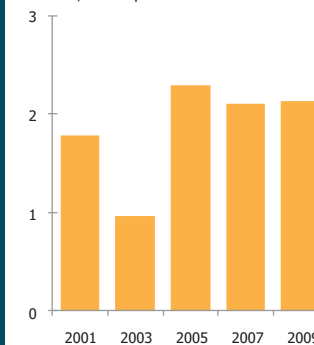
	2008	2009
<b>Kindergartens <sup>1)</sup></b>		
Schools	374	373
Children	15 460	15 479
<b>Basic schools <sup>1)</sup></b>		
Schools	289	285
Pupils	53 388	52 080
<b>Grammar schools (full-time study) <sup>1)</sup></b>		
Schools	32	32
Students	10 866	10 113
<b>Specialized second. schools (full-time study) <sup>1)</sup></b>		
Schools	59	59
Students	21 715	21 034
<b>Higher education institutions as of October 31</b>		
Schools	3	3
Faculties	14	14
Students of full-time study <sup>2)</sup>	12 634	12 113
Students of part-time study	8 031	6 959
Graduates of full-time study	3 614	4 069
Graduates of part-time study	2 933	2 891

1) As of September 15

2) Students of Slovak nationality

Absolventi gymnázií v predošlom školskom roku spolu (denné štúdium)  
School leavers of grammar school in the last school year in total (Full-time study)

tis. osôb / Thous. persons



## KULTÚRA

	2007	2008	2009
<b>Divadlá</b>			
Stále scény v prevádzke	8	8	12
Predstavenia na domácej a cudzej scéne	895	745	824
Návštevníci (osoby)	131 652	110 711	139 966
<b>Kultúrno-osvetové zariadenia</b>	<b>599</b>	<b>529</b>	<b>413</b>
Podujatia	9 883	7 982	8 820
<b>Múzeá</b>	<b>17</b>	<b>16</b>	<b>17</b>
Expozície	65	67	65
Realizované výstavy	202	204	221
Návštevníci (osoby)	693 792	787 597	758 179
<b>Galérie</b>	<b>2</b>	<b>2</b>	<b>2</b>
Expozície	3	2	4
Realizované výstavy	22	31	39
Návštevníci (osoby)	14 142	17 409	17 791
<b>Verejné knižnice</b>	<b>346</b>	<b>345</b>	<b>331</b>
Knižničné jednotky	2 341 754	2 336 606	2 302 672
Výpožičky používateľom	2 365 378	2 276 621	2 253 334
Aktívni používatelia (osoby)	66 597	63 242	60 307
Návštevníci (osoby)	616 870	717 015	704 715

## CULTURE

### Theatres

Scene in permanent operation  
Performances on home and other scene  
Visitors (persons)

### Cultural-educational institutions

Events

### Museums

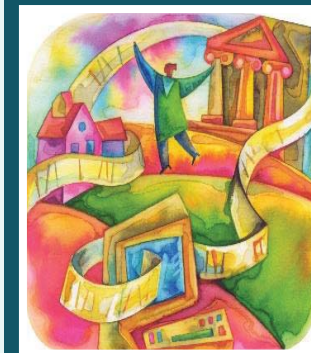
Expositions  
Realized exhibitions  
Visitors (persons)

### Galleries

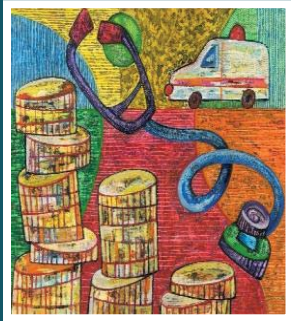
Expositions  
Realized exhibitions  
Visitors (persons)

### Public libraries

Volumes  
Loans to users  
Active users (persons)  
Visitors (persons)



ZDRAVIE	2007	2008	2009	HEALTH
<b>Zdravotnícke zariadenia spolu</b>	<b>1 577</b>	<b>1 523</b>	-	<b>Health facilities in total</b>
z toho: nemocnice	18	17	-	of which: Hospitals
zariadenia ambul. zdravotnej starostlivosti	1 183	1 185	-	Out-patient care facilities
liečebne	6	7	-	Institutes for treatment
prírodné liečené kúpele	8	7	-	Natural curative spa
<b>Posteľový fond v zdravot. zariadeniach spolu</b>	<b>6 780</b>	<b>6 324</b>	-	<b>Bed fund in health facilities in total</b>
z toho: nemocnice	4128	3976	-	of which: Hospitals
liečebne	394	397	-	Institutes for treatment
prírodné liečené kúpele	2258	1951	-	Natural curative spa
<b>Pracovné miesta v zdravot. zariadeniach spolu</b>	<b>2 284,6</b>	<b>2 128,5</b>	-	<b>Working posts in health facilities in total</b>
z toho: nemocnice	920,6	858,2	-	of which: Hospitals
zariadenia ambul. zdravotnej starostlivosti	1289,2	1218,9	-	Out-patient care facilities
liečebne	12,1	14,7	-	Institutes for treatment
prírodné liečebné kúpele	33,1	31,7	-	Natural curative spa
<b>Pracovná neschopnosť</b>				<b>Disability to work</b>
Kalendárne dni pracovnej neschopnosti (PN)	<b>2 695 101</b>	<b>2 356 161</b>	<b>3 188 563</b>	Calendar days of disability to work
v tom pre (%)				of which: due to (%)
chorobu	85,5	87,2	87,7	Disease
pracovné úrazy	3,1	2,7	2,1	Work injuries
ostatné úrazy	11,4	10,1	10,3	Other injuries
<b>Priemerná doba trvania prípadu pracovnej neschopnosti (dni)</b>	<b>34,58</b>	<b>33,37</b>	<b>43,19</b>	<b>Average duration of disability to work per 1 case (days)</b>



**SOCIÁLNE ZABEZPEČENIE**
**Poberatelia dôchodkov (osoby)**
**Vypĺčané dôchodky spolu**

z toho

	2007	2008	2009
starobný	116 063	116 457	117 107
invalidný	27 081	27 441	27 546
vdovský	41 256	41 052	40 711
vdovecký	3 848	4 150	4 380
sirotský	3 928	3 882	3 784

**Priemerná mesačná výška vyplácaných sólo dôchodkov (Eur)**
**Zariadenia sociálnych služieb spolu k 31. 12.**
**Miesta v zariadeniach sociálnych služieb spolu**

z toho

	2007	2008	2009
domovy pre seniorov <sup>1)</sup>	1 847	1 870	1 651
domovy sociálnych služieb pre dospelých <sup>2)</sup>	1 768	1 796	2 156
domovy sociálnych služieb pre deti <sup>2)</sup>	357	361	345
detské domovy	596	631	657

1) do roku 2008 sem patria Domovy dôchodcov a Penzióny pre seniorov

2) telesne, mentálne a zmyslovo postihnutí

**SOCIAL SECURITY**
**Pension receivers (persons)**
**Pensions paid in total**

of which:

Old-age
Invalidity
Widow's
Widower's
Orphan's

**Average monthly level of sole pensions paid (EUR)**
**Social service facilities in total as of Dec. 31**
**Places in facilities of social services in total**

of which:

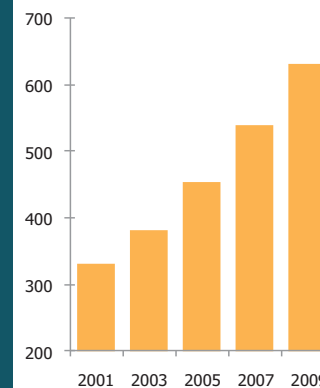
Senior homes <sup>1)</sup>
Social service houses for adults <sup>2)</sup>
Social service houses for children <sup>2)</sup>
Children's homes

1) Up to 2008 Senior homes and Boarding houses for seniors are included

2) Suffering from physical, mental or sensory diseases

 Výdavky na dôchodky  
Expenditures on pensions

mil. Eur / Mill. EUR



**ORGANIZAČNÁ ŠTATISTIKA**

	2007	2008	2009
<b>Právne subjekty podľa vybraných právnych foriem spolu k 31. 12.</b>	<b>60 030</b>	<b>63 165</b>	<b>63 516</b>
v tom			
<b>Právnické osoby spolu</b>	<b>16 672</b>	<b>18 120</b>	<b>18 978</b>
<b>v tom podniky</b>	<b>9 655</b>	<b>10 805</b>	<b>11 341</b>
v tom			
obchodné spoločnosti	8 866	9 985	10 530
družstvá	200	201	198
štátne podniky	7	7	7
ostatné	582	612	606
<b>neziskové inštitúcie</b>	<b>7 017</b>	<b>7 315</b>	<b>7 637</b>
v tom			
rozpočtové organizácie	1 012	1 001	1 010
príspevkové organizácie	110	106	107
ostatné	5 895	6 208	6 520
<b>Fyzické osoby - podnikatelia spolu</b>	<b>43 358</b>	<b>45 045</b>	<b>44 538</b>
v tom			
živnostníci	40 150	41 785	41 165
slobodné povolania	1 766	1 868	1 991
samostatne hospodáriaci roľníci	1 442	1 392	1 382
<b>Podniky podľa vybraných druhov vlastníctva spolu</b>	<b>9 655</b>	<b>10 805</b>	<b>11 341</b>
z toho súkromný sektor	9 510	10 669	11 200
z toho zahraničné	602	745	818
medzinárodné	612	636	611

**ORGANIZATIONAL STATISTICS**
**Legal units by selected legal forms in total as of Dec. 31**

of which:

**Legal persons total**
**of which: Enterprises**

of which:

Trading partnerships

Co-operatives

State enterprises

Other

**Non-profit institutions**

of which:

Budgetary organizations

Subsidized organizations

Other

**Natural persons - entrepreneurs in total**

of which:

Self-employed persons

Freelancers

Self-employed farmers

**Enterprises by selected ownership in total**

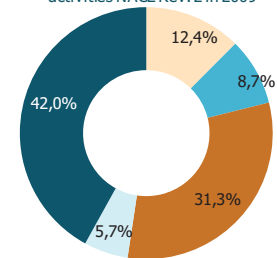
of which: Private sector

of which: Foreign

International

Podniky podľa vybraných ekonomických činností SK NACE Rev. 2 v roku 2009

Enterprises by selected economic activities NACE Rev. 2 in 2009



- Priemysel spolu / Industry in total (B, C, D, E)
- Stavebníctvo / Construction
- Veľkoobchod a maloobch. / Wholesale and retail trade
- Činnosti v oblasti nehnuteľ. / Real estate activities
- Ostatné / Others

**ORGANIZAČNÁ ŠTATISTIKA**

	2008	2009
<b>Podniky podľa ekonomických činností spolu <sup>1)</sup></b>	<b>10 805</b>	<b>11 341</b>
z toho		
A Poľnohospodárstvo, lesníctvo a rybolov	724	775
C Priemyselná výroba	1 280	1 291
D Dodávka elektriny, plynu, pary a studeného vzduchu	36	39
F Stavebníctvo	920	982
G Veľkoobchod a maloobchod <sup>2)</sup>	3 473	3 547
H Doprava a skladovanie	443	441
I Ubytovacie a stravovacie služby	465	484
K Finančné a poisťovacie činnosti	61	57
L Činnosti v oblasti nehnuteľností	594	642
<b>Živnostníci podľa ekonomických činností spolu <sup>1)</sup></b>	<b>41 785</b>	<b>41 165</b>
z toho		
A Poľnohospodárstvo, lesníctvo a rybolov	3 456	3 235
C Priemyselná výroba	5 906	5 366
D Dodávka elektriny, plynu, pary a studeného vzduchu	19	19
F Stavebníctvo	7 832	7 990
G Veľkoobchod a maloobchod <sup>2)</sup>	12 359	11 579
H Doprava a skladovanie	1 481	1 570
I Ubytovacie a stravovacie služby	2 002	2 049
K Finančné a poisťovacie činnosti	468	555
L Činnosti v oblasti nehnuteľností	192	201

1) SK NACE Rev. 2 2) vrátane opravy mot. voz. a motoc.

**ORGANIZATIONAL STATISTICS**
**Enterprises by economic activities in total <sup>1)</sup>**

of which

A Agriculture, forestry and fishing
C Manufacturing
D Electricity, gas, steam and air conditioning supply
F Construction
G Wholesale and retail trade <sup>2)</sup>
H Transportation and storage
I Accommodation and food service activities
K Financial and insurance activities
L Real estate activities

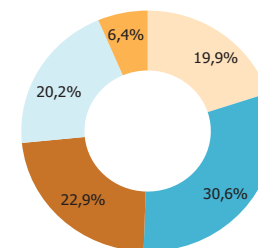
**Self-employed pers. by econ. activities in total <sup>1)</sup>**

of which

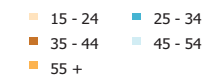
A Agriculture, forestry and fishing
C Manufacturing
D Electricity, gas, steam and air conditioning supply
F Construction
G Wholesale and retail trade <sup>2)</sup>
H Transportation and storage
I Accommodation and food service activities
K Financial and insurance activities
L Real estate activities

Veková štruktúra nezamestnaných v roku 2009 (VZPS)

Age structure of unemployed in 2009 (LFS)



Vek / Age:



## KRIMINALITA, NEHODY A POŽIARE

### Kriminalita

	2007	2008	2009
Zistené trestné činy spolu	13 525	13 350	13 702
v tom			
všeobecné	9 207	8 874	8 928
hospodárske	2 535	2 557	2 876
zostávajúce	1 783	1 919	1 898
Násilné trestné činy spolu	1 598	1 425	1 352
z toho			
vraždy	9	9	12
lúpeže	237	198	180
úmyselné ublíženie na zdraví	408	377	374

### Nehodovosť na cestách

	2007	2008	2009
Cestné dopravné nehody	7 064	6 843	2 916
Hmotné škody (mil. Eur)	17,5	17,5	10,8
Usmrtené osoby	87	85	66
Ťažko zranené osoby	280	268	207
Ľahko zranené osoby	1 316	1 302	915

### Požiarovosť

	2007	2008	2009
Požiare	2 018	1 324	1 552
Priame hmotné škody (mil. Eur)	3,1	3,3	7,1
Usmrtené osoby	8	10	4
Zranené osoby	42	36	37

## CRIMINALITY, ACCIDENTS AND FIRES

### Criminality

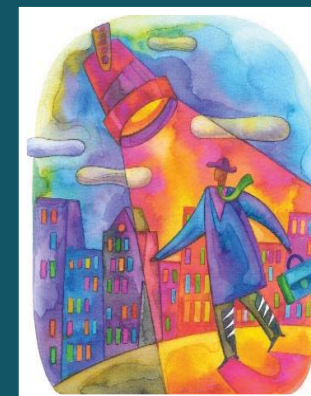
	2007	2008	2009
Recorded criminal offences in total	13 525	13 350	13 702
of which:			
General	9 207	8 874	8 928
Economic	2 535	2 557	2 876
Another	1 783	1 919	1 898
Crimes of violence in total	1 598	1 425	1 352
of which:			
Homicides	9	9	12
Robberies	237	198	180
Battery	408	377	374

### Road traffic accidents

	2007	2008	2009
Road traffic accidents	7 064	6 843	2 916
Material losses (mill. EUR)	17,5	17,5	10,8
Killed persons	87	85	66
Severely injured persons	280	268	207
Slightly injured persons	1 316	1 302	915

### Fires

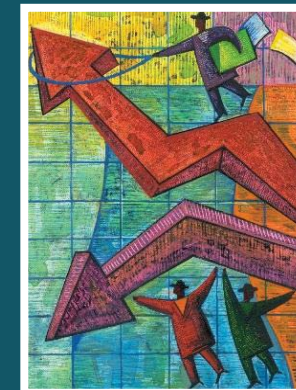
	2007	2008	2009
Fires	2 018	1 324	1 552
Direct material losses (mill. EUR)	3,1	3,3	7,1
Killed persons	8	10	4
Injured persons	42	36	37



VYBRANÉ ÚDAJE O OKRESOCH KRAJA V ROKU 2009 (k 31. 12.)

SELECTED DATA ON DISTRICTS OF THE REGION IN 2009 (as of Dec. 31)

		Obyvateľ- stvo Population	Hustota obyv. na km <sup>2</sup> Population density per km <sup>2</sup>	Rozloha (ha) Surface area (ha)		
Okres					District	
BB	Banská Bystrica	110 979	137	80 943	BB	Banská Bystrica
BS	Banská Štiavnica	16 674	57	29 231	BS	Banská Štiavnica
BR	Brezno	64 040	51	126 521	BR	Brezno
DT	Detva	32 600	73	44 919	DT	Detva
KA	Krupina	22 644	39	58 490	KA	Krupina
LC	Lučenec	72 802	88	82 559	LC	Lučenec
PT	Poltár	22 573	47	47 621	PT	Poltár
RA	Revúca	40 516	56	73 031	RA	Revúca
RS	Rimavská Sobota	82 668	56	147 108	RS	Rimavská Sobota
VK	Veľký Krtíš	45 814	54	84 822	VK	Veľký Krtíš
ZV	Zvolen	67 556	89	75 904	ZV	Zvolen
ZC	Žarnovica	26 794	63	42 534	ZC	Žarnovica
ZH	Žiar nad Hronom	47 526	92	51 766	ZH	Žiar nad Hronom



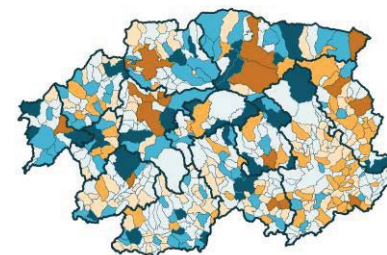
VYBRANÉ ÚDAJE O OBCIACH KRAJA V ROKU 2009 (k 31. 12.)

SELECTED DATA ON MUNICIPALITIES OF THE REGION IN 2009 (as of Dec. 31)

Mesto / Town	Obyvateľ- stvo Population	Hustota obyv. na km <sup>2</sup> Population density per km <sup>2</sup>	Rozloha (ha) Surface area (ha)
Banská Bystrica	79 990	774	10 337
Brezno	21 950	180	12 196
Detva	14 788	217	6 809
Lučenec	27 412	574	4 779
Rimavská Sobota	24 138	311	7 755
Zvolen	42 396	429	9 873
Žiar nad Hronom	19 409	497	3 909



Prirodzený prírastok obyvateľov v obciach kraja v roku 2009  
Natural increase of population in municipalities of the region in 2009



Prirodzený prírastok  
Natural increase



SR: 8 304  
Kraj / Region: -79

0 10 20 Km

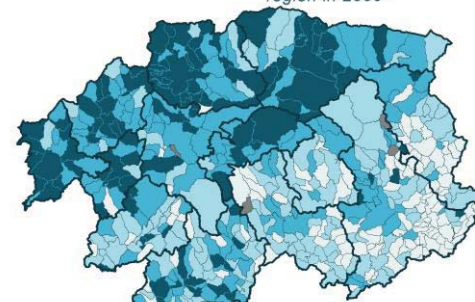
VYBRANÉ ÚDAJE O OBCIACH KRAJA V ROKU 2009

SELECTED DATA ON MUNICIPALITIES OF THE REGION IN 2009



Mesto / Town	Právne subjekty spolu Legal units in total	v tom / of which	
		právnické osoby Legal persons	fyzické osoby Natural persons
Banská Bystrica	12 262	4 954	7 308
Brezno	2 337	585	1 752
Detva	1 410	312	1 098
Lučenec	3 074	1 126	1 948
Rimavská Sobota	2 404	766	1 638
Zvolen	5 130	1 983	3 147
Žiar nad Hronom	2 246	674	1 572

Živnostníci na 1 000 obyvateľov v obciach kraja v roku 2009  
Self-employed persons per 1 000 inhabitants in municipalities of the region in 2009



Počet živnostníkov na 1 000 obyvateľov k 31.12.  
Self-employed persons per 1 000 inhabitants as of Dec. 31



0 10 20 Km

[www.statistics.sk](http://www.statistics.sk)

**Štatistický úrad Slovenskej republiky**  
**/ Statistical Office of the Slovak Republic**  
Pracovisko ŠÚ SR v Banskej Bystrici  
Trieda SNP 75  
974 89 Banská Bystrica  
SLOVENSKÁ REPUBLIKA / SLOVAK REPUBLIC



ISBN 978-80-8121-026-6

Telefón / Phone: 048 / 43 23 111  
Fax: 048 / 41 44 767  
E-mail: [info@statistics.sk](mailto:info@statistics.sk)