

# Štatistický úrad Slovenskej republiky

Číslo: 510-0196/2010

Kód: 050910  
Okruh: Stavebníctvo  
Dátum: November 2010

## Stavebná produkcia, zamestnanci a mzdy v stavebných podnikoch SR

*CONSTRUCTION PRODUCTION,  
EMPLOYEES AND WAGES  
IN CONSTRUCTION ENTERPRISES IN THE SR*

Sekcia odvetvových štatistík  
Generálny riaditeľ sekcie: Libuša Kolesárová  
Odbor produkčných štatistík  
Kontaktná osoba: Dagmar Blahová tel.: 02/50 23 63 13

**09**  
**2010**

**Objednávky zasielajte na adresu/ Orders to be sent to:**

**Štatistický úrad Slovenskej republiky**

Informačný servis

Miletičova 3

824 67 Bratislava 26

Fax: 02/55 56 13 61

Tel.: 02/50 23 63 35

---

Rozmnožovanie obsahu tejto publikácie, ako aj jej jednotlivých častí v pôvodnej alebo upravenej podobe, je možné len s písomným súhlasom Štatistického úradu SR.

Údaje, ktoré sú obsahom tejto publikácie, je možné použiť len s uvedením zdroja.

Copying contents of this publication either whole or its single parts, both in original and adjusted form is possible unless the Statistical Office of the Slovak Republic gives written permission.

Data of this publication can be used with identification of the source only.

# O B S A H

	strana
Úvod	5
<b><i>KAPITOLA I - Stavebníctvo v SR - súhrnné výsledky</i></b>	
Vývoj vybraných ukazovateľov	10
Súhrnné výsledky	12
Vývoj stavebnej produkcie, tržieb a zamestnanosti v odvetví stavebníctva	17
Vývoj stavebnej produkcie v tuzemsku podľa smerov výstavby - KS	19
Vývoj stavebnej produkcie, tržieb za vlastné výkony a tovar, cien stavebných prác, materiálov a výrobkov spotrebovávaných v stavebníctve	20
Sezónna analýza časových radov	24
<b><i>KAPITOLA II - Stavebné podniky s 20 a viac zamestnancami</i></b>	
<b>ZA MESIAC</b>	
Tab.č. 1 Súhrnná tabuľka o stavebných podnikoch v SR v cenách bežného roku - SR spolu	29
Tab.č. 2 Súhrnná tabuľka o stavebných podnikoch v SR v stálych cenách roku 2005 - SR spolu	30
Tab.č. 3 Súhrnná tabuľka o stavebných podnikoch v SR v cenách sledovaného roku - SR spolu	31
Tab.č. 4 Stavebná produkcia podľa smerov výstavby - SR spolu	32
Tab.č. 5 Vybrané ukazovatele stavebných podnikov SR v bežných cenách podľa Štatistickej klasifikácie ekonomických činností (SK NACE Rev.2)	33
Tab.č. 6 Vybrané ukazovatele stavebných podnikov SR v stálych cenách roku 2005 podľa Štatistickej klasifikácie ekonomických činností (SK NACE Rev.2)	35
<b>OD ZAČIATKU ROKA</b>	
Tab.č. 7 Súhrnná tabuľka o stavebných podnikoch v SR v cenách bežného roku - SR spolu	37
Tab.č. 8 Súhrnná tabuľka o stavebných podnikoch v SR v stálych cenách roku 2005 - SR spolu	38
Tab.č. 9 Súhrnná tabuľka o stavebných podnikoch v SR v cenách sledovaného roku - SR spolu	39
Tab.č. 10 Stavebná produkcia podľa smerov výstavby - SR spolu	40
Tab.č. 11 Vybrané ukazovatele stavebných podnikov SR v bežných cenách podľa Štatistickej klasifikácie ekonomických činností (SK NACE Rev.2)	41

	strana
Tab.č.12 Vybrané ukazovatele stavebných podnikov SR v stálych cenách roku 2005 podľa Štatistickej klasifikácie ekonomických činností (SK NACE Rev.2)	43
 <b>KAPITOLA III - Stavebné podniky do 19 zamestnancov</b>	
<b>ZA MESIAC</b>	
Tab.č. 13 Súhrnná tabuľka o stavebných podnikoch v SR v cenách bežného roku - SR spolu	46
Tab.č. 14 Súhrnná tabuľka o stavebných podnikoch v SR v stálych cenách roku 2005 - SR spolu	47
Tab.č. 15 Stavebná produkcia podľa smerov výstavby - SR spolu	48
 <b>OD ZAČIATKU ROKA</b>	
Tab.č. 16 Súhrnná tabuľka o stavebných podnikoch v SR v cenách bežného roku - SR spolu	49
Tab.č. 17 Súhrnná tabuľka o stavebných podnikoch v SR v stálych cenách roku 2005 - SR spolu	50
Tab.č. 18 Stavebná produkcia podľa smerov výstavby - SR spolu	51
 Metodické vysvetlivky	 52
Preklad legendy k tabuľkám	
- Štatistická klasifikácia ekonomických činností (SK NACE Rev.2)	56

# CONTENTS

	Page no.
Preface	5
<b><i>Chapter I - Construction in the SR - aggregated results</i></b>	
Development of selected indicators	10
Aggregated results	12
Development of construction production, turnover and employment in branch of construction	17
Development of construction production in inland by orientation of construction work - CC	19
Development of construction production, turnover and prices of construction works, materials and components used in construction	20
Seasonal analysis of time series	24
<b><i>Chapter II - Construction enterprises with 20 and more employees</i></b>	
<b>IN MONTH</b>	
Tab.no. 1 Aggregated table of construction enterprises SR at prices of current year - SR total	29
Tab.no. 2 Aggregated table of construction enterprises SR at constant prices of 2005 - SR total	30
Tab.no. 3 Aggregated table of construction enterprises SR at prices of surveyed year – SR total	31
Tab.no. 4 Construction production by orientation of construction works - SR total	32
Tab.no. 5 Selected indicators of construction enterprises SR at current prices according to Statistical Classification of Economic Activities (SK NACE Rev.2)	33
Tab.no. 6 Selected indicators of construction enterprises SR at constant prices of 2005 according to Statistical Classification of Economic Activities (SK NACE Rev.2)	35
<b>AS FROM BEGINNING OF THE YEAR</b>	
Tab.no. 7 Aggregated table of construction enterprises SR at prices of current year - SR total	37
Tab.no. 8 Aggregated table of construction enterprises SR at constant prices of 2005 - SR total	38
Tab.no. 9 Aggregated table of construction enterprises SR at prices of surveyed year – SR total	39
Tab.no.10 Construction production by orientation of construction works - SR total	40

	Page no.
Tab.no.11 Selected indicators of construction enterprises SR at current prices according to Statistical Classification of Economic Activities (SK NACE Rev.2)	41
Tab.no.12 Selected indicators of construction enterprises SR at constant prices of 2005 according to Statistical Classification of Economic Activities (SK NACE Rev.2)	43
<b>Chapter III - Construction enterprises up to 19 employees</b>	
<b>IN MONTH</b>	
Tab.no.13 Aggregated table of construction enterprises SR at prices of current year - SR total	46
Tab.no.14 Aggregated table of construction enterprises SR at constant prices of 2005 - SR total	47
Tab.no.15 Construction production by orientation of construction works - SR total	48
<b>AS FROM BEGINNING OF THE YEAR</b>	
Tab.no.16 Aggregated table of construction enterprises SR at prices of current year - SR total	49
Tab.no.17 Aggregated table of construction enterprises SR at constant prices of 2005 - SR total	50
Tab.no.18 Construction production by orientation of construction works - SR total	51
Methodological comments	52
Translation of explanatory legend to tables	
- Statistical Classification of Economic Activities (SK NACE Rev.2)	56

## ÚVOD

Publikácia obsahuje mesačné informácie o výsledkoch stavebných podnikov registrovaných v SR, predovšetkým o realizovanej stavebnej produkcii v podrobnejšom členení z hľadiska vecnej štruktúry a ukazovateľa o zamestnancoch, ich odpracovaných hodinách, mzdách a produktivite práce.

**Stavebný podnik registrovaný v SR** je podnikateľský subjekt s prevažujúcou stavebnou činnosťou, ktorá je určená registrovanou príslušnosťou subjektu k divíziám 41, 42, 43 štatistickej klasifikácie ekonomických činností SK NACE Rev.2.

Súbor **stavebných podnikov** zahŕňa:

- a) stavebné podniky s počtom zamestnancov 20 a viac osôb, zapísané do obchodného registra a stavebné podniky s počtom zamestnancov do 19 osôb vrátane, ktoré mali v predchádzajúcom roku obrat vyšší ako 5 mil. EUR (zdroj údajov - mesačný výkaz Stav P 1-12 - celoplošné zisťovanie);
- b) stavebné podniky s počtom zamestnancov do 19 osôb vrátane, zapísané do obchodného registra, ktoré nemali v predchádzajúcom roku obrat vyšší ako 5 mil. EUR (zdroj údajov - mesačný výkaz Stav P 1-12 - výberová vzorka, nad ktorou sa realizuje matematicko-štatistickými metódami dopočet údajov na celý súbor);
- c) fyzické osoby podnikajúce na základe živnostenského oprávnenia podľa zákona č. 455/1991 Zb. (zdroj informácií - počet vydaných živnostenských povolení na základe ktorých sa mesačne vykonáva odhad vybraných ukazovateľov).

Do objemu produkcie celého odvetvia stavebníctva sa k súboru za „*Stavebné podniky*“ pripočítava stavebná produkcia realizovaná stavebnými závodmi nestavebných podnikov (zdroj údajov - ročné výkazníctvo za závody, mesačne sa údaje odhadujú z výsledkov predchádzajúcich období).

Publikácia je rozdelená do troch kapitol:

### ***I. Stavebníctvo v SR - súhrnné výsledky***

Táto kapitola obsahuje súhrnné údaje za celé odvetvie aj s analytickým komentárom vývoja vybraných ukazovateľov. Do produkcie **odvetvia stavebníctva** sa zahŕňa stavebná produkcia vykonaná na území Slovenskej republiky a v zahraničí dodávateľskými stavebnými podnikmi s prevažujúcou stavebnou činnosťou registrovanými v SR vrátane samostatne zárobkovo činných osôb (živnostníkov) a stavebnými závodmi nestavebných podnikov, bez ohľadu na veľkosť meranú počtom zamestnancov a formu vlastníctva.

Údaje sa následne po uplynutí sledovaného kalendárneho štvrťroka na základe dodatočne nahlásených opráv mesačného výkazu Stav P 1-12, resp. spresňovania cenových deflátorov pravidelne štvrťročne korigujú.

Indexy sú počítané z údajov vykázaných v metodike a organizácii príslušného bežného roka po prepočítaní cenovými deflátorami na stále ceny k priemeru roka 2005, resp. indexy v cenách bežného roka z údajov bez cenových prepočtov.

Súčasťou tejto časti publikácie je aj dlhodobejší vývoj základných ukazovateľov o stavebnej produkcii a zamestnancoch, ktoré sú porovnávané k bázičnému obdobiu (priemerný mesiac 2005=100), ako aj sezónne očistený časový rad stavebnej produkcie

v číselnom a grafickom vyjadrení. Sezónna analýza je realizovaná programovým vybavením DEMETRA.

Účelom sezónneho očistenia je eliminovanie pravidelne sa opakujúcich sezónnych výkyvov vo vývoji časového radu. Sezónne očistený časový rad bol vytvorený ako súčet trendovej zložky, náhodnej zložky (nepravidelných výkyvov) a extrémnych výkyvov. Z pôvodného časového radu bola vylúčená sezónna zložka. Sezónne očistený časový rad sa každý mesiac pridaním nového údaju spätne rekonštruuje. Tým sa zabezpečuje spresňovanie analýzy sezónnosti na základe najnovších údajov.

## **II. Stavebné podniky s 20 a viac zamestnancami**

Obsahom tejto časti publikácie sú výsledky mesačného spracovania výkazu Stav P 1-12 za stavebné podniky s počtom zamestnancov 20 a viac osôb, zapísané do obchodného registra a stavebné podniky s počtom zamestnancov do 19 osôb vrátane, ktoré mali v predchádzajúcom roku obrat vyšší ako 5 mil. EUR.

Publikované údaje sú triedené podľa štatistickej klasifikácie ekonomických činností SK NACE Rev.2.

Pre výpočet indexov vývoja *v cenách sledovaného roka* sú údaje za rovnaké obdobie minulého roka vykázané v metodike a organizácii roka 2009 prepočítané cenovými deflátorami na porovnateľnú cenovú úroveň roka 2010. Indexy *v stálych cenách roku 2005* sú počítané z údajov vykázaných v metodike a organizácii príslušného bežného roka po prepočítaní cenovými deflátorami na cenovú úroveň k priemeru roka 2005. Indexy *v cenách bežného roka* sú z cenovo neprepočítaných údajov.

V ukazovateli "Počet podnikov" sú započítané podniky, ktoré boli v sledovanom období zahrnuté do spracovania. V tabuľkách bežného mesiaca ako aj v tabuľkách od začiatku roka je uvedený stav ku koncu sledovaného obdobia.

## **III. Stavebné podniky do 19 zamestnancov**

Obsahom tejto časti publikácie sú výsledky mesačného spracovania výkazu Stav P 1-12 za stavebné podniky s počtom zamestnancov do 19 osôb vrátane (bez ohľadu na zmeny počtu zamestnancov v priebehu sledovaného roka), zapísané do obchodného registra, ktoré nemali v predchádzajúcom roku obrat vyšší ako 5 mil. EUR.

Indexy sú počítané z údajov vykázaných v metodike a organizácii príslušného bežného roka po prepočítaní cenovými deflátorami na stále ceny k priemeru roka 2005, resp. indexy v cenách bežného roka z údajov bez cenových prepočtov.

## PREFACE

The publication contains monthly information on results of construction enterprises registered in the Slovak Republic (hereafter: SR), first of all on construction production realised in more deep into detail going itemisation from the point of view of their material structure and indicators on employees, workers involved in construction work, number of worked hours by employees and workers, wages and labour productivity.

**Construction enterprise registered in the SR** is a business subject with major activity in the field of building and construction that is determined by its registered appurtenance to divisions 41, 42, 43 of the statistical classification of economic activities of the SK NACE Rev.2.

The file of **Construction enterprises** includes:

- a) Construction enterprises employing 20 and more persons enrolled in Business Register and also construction enterprises employing up to 19 persons which had the annual turnover higher than 5 million EUR in previous year (data source: monthly report „Stav P 1-12“ - exhaustive survey);
- b) Construction enterprises employing up to 19 persons enrolled in Business Register that had not the annual turnover higher than 5 million EUR (data source: monthly report „Stav P 1-12“ - over the processing data of the sample is realised the gross up for the whole file by mathematical-statistical methodologies);
- c) Physical persons performing their business activity on the base of issued trade licences according to Act no. 455/1991 [Digest] (data source: number of issued trade licences on the basis of which a monthly estimate of selected indicators is made).

**Production volume of the construction branch** - to the file *Construction enterprises* is added the construction production realised by construction establishments of non-construction enterprises (data source - construction establishments from the annual reporting system, monthly the data are estimated on the basis of the results from the previous period).

The publication is divided into three chapters:

### ***I. Construction in the SR - aggregated results***

This chapter contains data on total branch with analytical comment of development of selected indicators. The production of the construction branch covers construction production realised on the territory of the SR and abroad by supplier construction enterprises with the major activity in the field of building and construction, registered in the SR including self-employed persons (tradesmen) and construction establishment of non-construction enterprises regardless of their size measured by number of employees and ownership form.

Data are adjusted on regular quarterly basis after elapsing of the reference calendar quarter based on additionally reported corrections of monthly report „Stav P 1-12“, respectively adjustment of price deflators.

Indices are calculated on the base of data reported in methodology and organisation of the relevant current year being recalculated by the price deflators into

the constant prices as the average of 2005, or indices being expressed in prices of the current year are based on data without any price recalculations, respectively.

Part of this publication is also long-time development of the basic indicators on construction production and employees, which are compared with the basic period (average month of 2005=100), as well as the seasonally adjusted time series of construction production in numerical and graphical expression. Seasonal analysis is realised by DEMETRA software.

Purpose of seasonal adjustment is elimination of regularly repeated seasonal deviations in time-series development. Seasonally adjusted time-series has been created as the summation of trend component, irregular component (irregular deviations) and extreme deviations. Seasonally component was excluded from original time-series. Seasonally adjusted time-series is monthly retrospectively reconstructed by new data addition. In this way making more accurate analysis is arranged on the base of the latest data.

## ***II. Construction enterprises with 20 and more employees***

This part of the publication contains results of monthly processing of the report "Stav P 1-12" for construction enterprises employing 20 and more persons (regardless of changes in this number in the reference year) and also enterprises employing up to 19 persons, the annual turnover of which was higher than 5 million EUR.

The published data is classified by SK NACE Rev.2.

For computation of indices of development in *prices of the surveyed year* the data of the same period of the previous year reported in methodology and organisations of 2009, are recalculated by price deflators onto comparable price level of 2010. Indices *in constant prices of 2005* are calculated on the base of the data reported in methodology and in organisations of the relevant current year after recalculation by price deflators onto price level as to average of 2005. Indices in *current year prices* are based on unrecalculated data.

The indicator "number of enterprises" are included enterprises that were included into processing in monitored period. Tables of current month as well as tables from the beginning of the year contain the state to the end of monitored period.

## ***III. Construction enterprises up to 19 employees***

This part of the publication contains results of monthly processing of the report "Stav P 1-12" submitted by construction enterprises employing up to 19 persons (without regard to change of the number of employees over the monitored period) enrolled in Business Register, that had not the annual turnover higher than 5 million EUR in previous year.

Indices are calculated on the base of data reported in methodology and organisation of the relevant current year being recalculated by the price deflators into the constant prices as the average of 2005, or indices being expressed in prices of the current year based on data without any price recalculations, respectively.

***KAPITOLA I***  
***CHAPTER I***

**Stavebníctvo v SR - súhrnné výsledky**  
**Construction in the SR - aggregated results**

## Vývoj vybraných ukazovateľov <sup>1)</sup>

**Stavebná produkcia** <sup>2)</sup> v septembri dosiahla 515,8 mil. Eur a v porovnaní s rovnakým obdobím minulého roka klesla o 6,5 %. Po zohľadnení sezónnych vplyvov bola o 7,6 % nižšia ako v auguste.

Stavebná produkcia realizovaná stavebnými firmami v **tuzemsku** dosiahla 503,9 mil. Eur pri medziročnom poklese o 5,6 %. Jej podiel na celkovej stavebnej produkcii sa zvýšil (o 1 p. b.) na 97,7 %. Vývoj tuzemskej produkcie ovplyvnil pokles **novej výstavby** vrátane modernizácií a rekonštrukcií o 5,9 % na 421,8 mil. Eur. Opravy a údržba sa znížili o 6 % na 77,3 mil. Eur. V štruktúre tuzemskej produkcie nová výstavba tvorila 83,7 %, podiel prác na opravách a údržbe sa znížil na 15,3 %. Z hľadiska výrobného zamerania produkcia vykonaná na inžinierskych stavbách klesla o 4,6 %. Objem stavebných prác na budovách sa znížil o 6 %. V rámci tuzemska tvorili práce na budovách 67 %, inžinierske stavby sa podieľali 33 % (o 0,5 p. b. viac ako vlni).

Produkcia realizovaná stavebnými firmami v **zahraničí** sa medziročne znížila o 34,9 %; na celkovom objeme produkcie sa podieľala 2,3 %.

**Tržby za vlastné výkony a tovar** realizovali **stavebné podniky** v objeme 801,5 mil. Eur, v porovnaní s rovnakým obdobím minulého roka klesli o 12,2 %. Po zohľadnení sezónnych vplyvov boli o 7,2 % nižšie ako v auguste.

V stavebných podnikoch pracovalo v septembri 181,2 tis. zamestnaných osôb, ich počet sa oproti vlaňajšku klesol o 2,6 %.

Produktivita práce (2 827,7 Eur), meraná stavebnou produkciou na zamestnanú osobu sa znížila o 4,1 %. Priemerná nominálna mesačná mzda (568 Eur) vzrástla o 3,1 %, reálna mzda sa zvýšila o 2 %.

**Stavebná produkcia za deväť mesiacov roka** dosiahla 3 978,1 mil. Eur a oproti rovnakému obdobiu minulého roka sa znížila o 6,8 %. Produkcia vykonaná v tuzemsku medziročne klesla o 5,5 % na 3 874,1 mil. Eur. V štruktúre tuzemskej produkcie **nová výstavba** vrátane modernizácií a rekonštrukcií tvorila 82 % (o 0,7 p. b. menej ako v minulom roku). Realizovaný objem prác 3 176 mil. Eur sa znížil o 6,3 %. **Opravy a údržba** v objeme 675,3 mil. Eur klesli o 1,4 %, ich podiel sa zvýšil (o 0,7 p. b.) na 17,4 %. Produkcia v zahraničí bola nižšia o 38,9 %.

**Stavebné podniky** od začiatku roka realizovali **tržby za vlastné výkony a tovar** v objeme 6 077,4 mil. Eur, medziročne klesli o 8,6 %.

V priemere od začiatku roka v stavebných podnikoch pracovalo 179,7 tis. zamestnaných osôb. V porovnaní s rovnakým obdobím vlaňajška ich počet klesol o 2,8 %.

Produktivita práce (21 977,6 Eur), meraná stavebnou produkciou na zamestnanú osobu, sa znížila o 4,2 %. Priemerná nominálna mesačná mzda od začiatku roka (562 Eur) medziročne vzrástla o 2,6 %, reálna mzda sa zvýšila o 1,7 %.

<sup>1)</sup> pokiaľ nie je uvedené inak, indexy sú počítané z údajov v stálych cenách (priemer roka 2005), absolútne údaje a ich štruktúra sú v bežných cenách

<sup>2)</sup> stavebná produkcia zahŕňa objem prác vykonaných vlastnými zamestnancami; vrátane odhadu produkcie za živnostníkov a stavebné závody nestavebných podnikov

## **Development of selected indicators <sup>1)</sup>**

In **September**, the **construction output** <sup>2)</sup> amounted to EUR 515,8 million and compared with the corresponding period last year it decreased by 6,5 %. The seasonally adjusted output was down by 7,6 % compared with August.

Construction output realized by **domestic** construction enterprises amounted to EUR 503,9 million and there was a 5,6 % decrease, year-on-year. Its share of the total construction output increased (by 1 p.p.) to 97,7 %. The development of the domestic output was affected by a decrease in **new construction**, renewals and enhancements by 5,9 % to EUR 421,8 million. Repairs and maintenance decreased by 6 % to EUR 77,3 million. In the structure of the domestic output, new construction represented 83,7 %, the share of repair and maintenance works decreased to 15,3 %. Output in civil engineering decreased by 4,6 % in terms of output specification. Construction of buildings decreased by 6 %. Construction of buildings represented 67 % of the domestic output, civil engineering accounted for 33 % of the domestic output (by 0,5 p.p. more than a year ago).

**Non-domestic** construction output decreased by 34,9 % year-on-year; it represented 2,3 % of the total volume of the output.

**Turnover** realized by **construction enterprises** in the amount of EUR 801,5 million decreased by 12,2 % compared with the corresponding period last year. It was lower than in August by 7,2 % after seasonal adjustment.

181,2 thousand persons worked in construction enterprises, their number decreased by 2,6 %, compared with the previous year.

Labour productivity (EUR 2 827,7) measured by construction output per an employed person decreased by 4,1 %. The average nominal monthly wage (EUR 568) increased by 3,1 %, the real wage grew by 2 %.

**Since the beginning of year, construction output** amounted to EUR 3 978,1 million, it decreased by 6,8 % compared with the corresponding period last year. Domestic output decreased by 5,5 %, year-on-year, and amounted to EUR 3 874,1 million. In the structure of the domestic output, **new construction**, renewals and enhancements represented 82 % (by 0,7 p.p. fewer than a year ago). Realized volume of works EUR 3 176 million was down by 6,3 %. **Repairs and maintenance** amounted to EUR 675,3 million and decreased by 1,4 %, their share increased (by 0,7 p.p.) to 17,4 %. Non-domestic output decreased by 38,9 %.

Since the beginning of year, **construction enterprises** realized **turnover** in the amount of 6 077,4 million, it was down by 8,6 % year-on-year.

Since the beginning of year, 179,7 thous. of employees worked in construction enterprises. Compared with the corresponding period last year, their number decreased by 2,8 %.

Labour productivity (EUR 21 977,6) measured by construction output per an employed person decreased by 4,2 %. Since the beginning of year, the average nominal monthly wage (EUR 562) increased by 2,6 %, year-on-year, the real wage increased by 1,7 %.

---

<sup>1)</sup> unless otherwise stated, indices are calculated from data at constant prices (average of 2005), absolute data and their structure are at current prices

<sup>2)</sup> construction production includes works carried out by own employees; including estimated production of construction establishments of non-construction enterprises

## Súhrnné výsledky

### Aggregated results

Ukazovateľ	Ceny bežného roku <i>Prices of current year</i>		Indicator
	September	index	
	<i>September</i>	<u>9.2010</u> 9.2009	
<b>Stavebníctvo spolu</b>			<b>Construction total</b>
Stavebná produkcia (mil. Eur) <sup>1) 2)</sup>	515,8	94,4	Construction production (Mill. EUR) <sup>1) 2)</sup>
Stavebná produkcia v tuzemsku (mil. Eur)	503,9	95,4	Construction production in inland (Mill. EUR)
z toho: nová výstavba, rekonštrukcie a modernizácie	421,8	95,1	of which: New construction, reconstruction and modernization
opravy a údržba	77,3	95,0	Repair and maintenance
Stavebná produkcia v zahraničí (mil. Eur)	11,9	65,8	Construction production abroad (Mill. EUR)
Priemerná denná produkcia (mil. Eur)	25,8	94,4	Average daily production (Mill. EUR)
<u>Stavebné podniky</u>			<u>Construction enterprises</u>
Tržby za vlastné výkony a tovar (mil. Eur)	801,5	88,7	Turnover (Mill.EUR)
Stavebná produkcia (mil.Eur) <sup>1)</sup>	512,4	94,4	Construction production (Mill.EUR) <sup>1)</sup>
Priemerný počet zamestnaných osôb (fyzické osoby) <sup>3)</sup>	181 195	97,4	Average number of employed persons (physical persons) <sup>3)</sup>
Produktivita práce (Eur) <sup>4)</sup> na zamestnanú osobu	2 827,70	96,9	Labour productivity (EUR) <sup>4)</sup> per employed person
Hodinová produktivita práce (Eur) na zamestnanú osobu	21,25	96,8	Hourly labour productivity (EUR) per employed person
Priemerná nominálna mesačná mzda (Eur)	568	103,1	Average nominal monthly wage (EUR)

<sup>1)</sup> stavebná produkcia vykonaná vlastnými zamestnancami

<sup>2)</sup> vrátane stavebných závodov nestavebných podnikov

<sup>3)</sup> zamestnané osoby sú zamestnanci a podnikatelia (bez vypomáhajúcich osôb v domácnosti)

<sup>4)</sup> produktivita práce zo stavebnej produkcie

<sup>1)</sup> Construction production carried out by own employees

<sup>2)</sup> Including construction establishments of non-construction enterprises

<sup>3)</sup> Employed persons are employers and entrepreneurs (without contributing family workers)

<sup>4)</sup> Labour productivity from construction production

## Súhrnné výsledky

### Aggregated results

Ukazovateľ	Stále ceny <sup>5)</sup> Constant prices <sup>5)</sup>		Indicator
	September September	index 9.2010 9.2009	
<b>Stavebníctvo spolu</b>			<b>Construction total</b>
Stavebná produkcia (mil. Eur) <sup>1) 2)</sup>	434,9	93,5	Construction production (Mill. EUR) <sup>1) 2)</sup>
Stavebná produkcia v tuzemsku (mil. Eur)	424,9	94,4	Construction production in inland (Mill. EUR)
z toho: nová výstavba, rekonštrukcie a modernizácie	355,3	94,1	of which: New construction, reconstruction and modernization
opravy a údržba	65,4	94,0	Repair and maintenance
Stavebná produkcia v zahraničí (mil. Eur)	10,0	65,1	Construction production abroad (Mill. EUR)
Priemerná denná produkcia (mil. Eur)	21,7	93,5	Average daily production (Mill. EUR)
<u>Stavebné podniky</u>			<u>Construction enterprises</u>
Tržby za vlastné výkony a tovar (mil. Eur)	675,8	87,8	Turnover (Mill.EUR)
Stavebná produkcia (mil.Eur) <sup>1)</sup>	432,0	93,5	Construction production (Mill.EUR) <sup>1)</sup>
Priemerný počet zamestnaných osôb (fyzické osoby) <sup>3)</sup>	181 195	97,4	Average number of employed persons (physical persons) <sup>3)</sup>
Produktivita práce (Eur) <sup>4)</sup> na zamestnanú osobu	2 384,24	95,9	Labour productivity (EUR) <sup>4)</sup> per employed person
Hodinová produktivita práce (Eur) na zamestnanú osobu	17,91	95,9	Hourly labour productivity (EUR) per employed person
Reálna mesačná mzda (Eur)	562	102,0	Real monthly wage (EUR)

<sup>1)</sup> stavebná produkcia vykonaná  
vlastnými zamestnancami

<sup>2)</sup> vrátane stavebných závodov  
nestavebných podnikov

<sup>3)</sup> zamestnané osoby sú zamestnanci a podnikatelia  
(bez vypomáhajúcich osôb v domácnosti)

<sup>4)</sup> produktivita práce zo stavebnej produkcie

<sup>5)</sup> priemer roku 2005 =100

<sup>1)</sup> Construction production carried  
out by own employees

<sup>2)</sup> Including construction establishments  
of non-construction enterprises

<sup>3)</sup> Employed persons are employers  
and entrepreneurs (without contributing  
family workers)

<sup>4)</sup> Labour productivity from construction production

<sup>5)</sup> Average of 2005 =100

## Súhrnné výsledky

### Aggregated results

Ukazovateľ	Ceny bežného roku Prices of current year		Indicator
	Január- september January- September	index 1.-9.2010 1.-9.2009	
<b>Stavebníctvo spolu</b>			<b>Construction total</b>
Stavebná produkcia (mil. Eur) <sup>1) 2)</sup>	3 978,1	94,0	Construction production (Mill. EUR) <sup>1) 2)</sup>
Stavebná produkcia v tuzemsku (mil. Eur)	3 874,1	95,3	Construction production in inland (Mill. EUR)
z toho: nová výstavba, rekonštrukcie a modernizácie	3 176,0	94,5	of which: New construction, reconstruction and modernization
opravy a údržba	675,3	99,6	Repair and maintenance
Stavebná produkcia v zahraničí (mil. Eur)	104,0	61,6	Construction production abroad (Mill. EUR)
Priemerná denná produkcia (mil. Eur)	21,2	93,5	Average daily production (Mill. EUR)
<u>Stavebné podniky</u>			<u>Construction enterprises</u>
Tržby za vlastné výkony a tovar (mil. Eur)	6 077,4	92,2	Turnover (Mill.EUR)
Stavebná produkcia (mil.Eur) <sup>1)</sup>	3 949,0	94,0	Construction production (Mill.EUR) <sup>1)</sup>
Priemerný počet zamestnaných osôb (fyzické osoby) <sup>3)</sup>	179 683	97,2	Average number of employed persons (physical persons) <sup>3)</sup>
Produktivita práce (Eur) <sup>4)</sup> na zamestnanú osobu	21 977,56	96,7	Labour productivity (EUR) <sup>4)</sup> per employed person
Hodinová produktivita práce (Eur) na zamestnanú osobu	18,31	97,1	Hourly labour productivity (EUR) per employed person
Priemerná nominálna mesačná mzda (Eur)	562	102,6	Average nominal monthly wage (EUR)

<sup>1)</sup> stavebná produkcia vykonaná  
vlastnými zamestnancami

<sup>2)</sup> vrátane stavebných závodov  
nestavebných podnikov

<sup>3)</sup> zamestnané osoby sú zamestnanci a podnikatelia  
(bez vypomáhajúcich osôb v domácnosti)

<sup>4)</sup> produktivita práce zo stavebnej produkcie

<sup>1)</sup> Construction production carried  
out by own employees

<sup>2)</sup> Including construction establishments  
of non-construction enterprises

<sup>3)</sup> Employed persons are employers  
and entrepreneurs (without contributing  
family workers)

<sup>4)</sup> Labour productivity from construction production

**Súhrnné výsledky**  
*Aggregated results*

Ukazovateľ	Stále ceny <sup>5)</sup> Constant prices <sup>5)</sup>		Indicator
	Január- september	index	
	January- September	<u>1.-9.2010</u> 1.-9.2009	
<b>Stavebníctvo spolu</b>			<b>Construction total</b>
Stavebná produkcia (mil. Eur) <sup>1) 2)</sup>	3 375,4	93,2	Construction production (Mill. EUR) <sup>1) 2)</sup>
Stavebná produkcia v tuzemsku (mil. Eur)	3 287,1	94,5	Construction production in inland (Mill. EUR)
z toho: nová výstavba, rekonštrukcie a modernizácie	2 692,4	93,7	of which: New construction, reconstruction and modernization
opravy a údržba	574,1	98,6	Repair and maintenance
Stavebná produkcia v zahraničí (mil. Eur)	88,3	61,1	Construction production abroad (Mill. EUR)
Priemerná denná produkcia (mil. Eur)	18,0	92,7	Average daily production (Mill. EUR)
<u>Stavebné podniky</u>			<u>Construction enterprises</u>
Tržby za vlastné výkony a tovar (mil. Eur)	5 156,5	91,4	Turnover (Mill.EUR)
Stavebná produkcia (mil.Eur) <sup>1)</sup>	3 350,7	93,2	Construction production (Mill.EUR) <sup>1)</sup>
Priemerný počet zamestnaných osôb (fyzické osoby) <sup>3)</sup>	179 683	97,2	Average number of employed persons (physical persons) <sup>3)</sup>
Produktivita práce (Eur) <sup>4)</sup> na zamestnanú osobu	18 647,63	95,8	Labour productivity (EUR) <sup>4)</sup> per employed person
Hodinová produktivita práce (Eur) na zamestnanú osobu	15,54	96,2	Hourly labour productivity (EUR) per employed person
Reálna mesačná mzda (Eur)	557	101,7	Real monthly wage (EUR)

<sup>1)</sup> stavebná produkcia vykonaná  
vlastnými zamestnancami

<sup>2)</sup> vrátane stavebných závodov  
nestavebných podnikov

<sup>3)</sup> zamestnané osoby sú zamestnanci a podnikatelia  
(bez vypomáhajúcich osôb v domácnosti)

<sup>4)</sup> produktivita práce zo stavebnej produkcie

<sup>5)</sup> priemer roku 2005 =100

<sup>1)</sup> Construction production carried  
out by own employees

<sup>2)</sup> Including construction establishments  
of non-construction enterprises

<sup>3)</sup> Employed persons are employers  
and entrepreneurs (without contributing  
family workers)

<sup>4)</sup> Labour productivity from construction production

<sup>5)</sup> Average of 2005 =100

## Vybrané ukazovatele stavebných podnikov podľa veľkostnej štruktúry

Selected indicators of construction enterprises by size structure

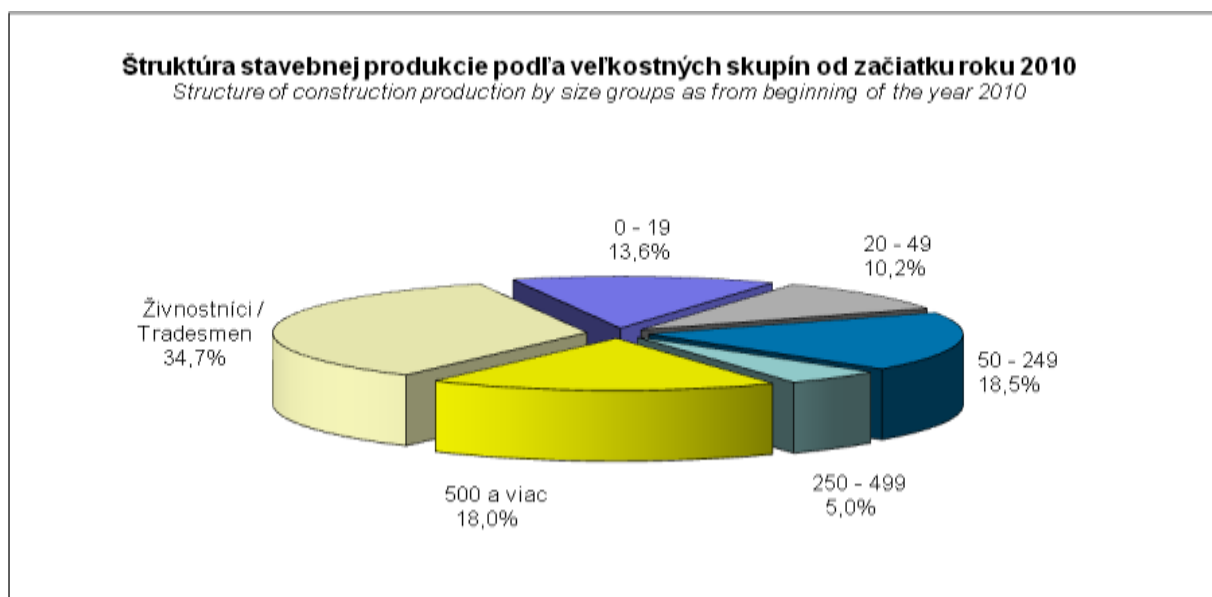
Veľkostné skupiny podľa počtu zamestnancov <i>Size groups by number of employees</i>	Stavebná produkcia (mil.Eur) <sup>1)</sup> <i>Construction production (Mill.EUR) <sup>1)</sup></i>		Priemerný počet zamestnaných osôb (fyzické osoby) <i>Average number of employed persons (physical persons)</i>		Priemerná nominálna mesačná mzda zamestnaných osôb (Eur) <i>Average nominal monthly wage of employed persons (EUR)</i>	
	Január až september <i>January-September</i>	index <sup>2)</sup> <u>1.-9.2010</u> 1.-9.2009	Január až september <i>January-September</i>	index <u>1.-9.2010</u> 1.-9.2009	Január až september <i>January-September</i>	index <u>1.-9.2010</u> 1.-9.2009
<b>PODNIKY/ ENTERPRISES</b>						
0 - 19	538,8	90,5	22 567	89,8	525	102,3
20 - 49	403,3	97,8	10 912	92,8	693	103,3
50 - 249	729,7	95,1	21 563	92,4	768	104,2
250 - 499	198,0	81,0	4 671	91,3	901	95,7
500 a viac	709,7	92,4	10 208	104,3	1 037	108,2
Živnostníci/ <i>Tradesmen</i> <sup>3)</sup>	1 369,4	94,3	109 762	100,1	353	101,7
<b>Spolu/Total</b>	<b>3 949,0</b>	<b>93,2</b>	<b>179 683</b>	<b>97,2</b>	<b>562</b>	<b>102,6</b>

<sup>1)</sup> vykonaná vlastnými zamestnancami, bez stavebných závodov nestavebných podnikov

*Carried out by own employees, construction establishments of non-construction enterprises excluded*

<sup>2)</sup> v stálych cenách, priemer roku 2005=100/*Constant prices, average of 2005=100*

<sup>3)</sup> odhad/*Estimate*



## Vývoj stavebnej produkcie, tržieb a zamestnanosti v odvetví stavebníctva

Development of construction production, turnover and employment in branch of construction

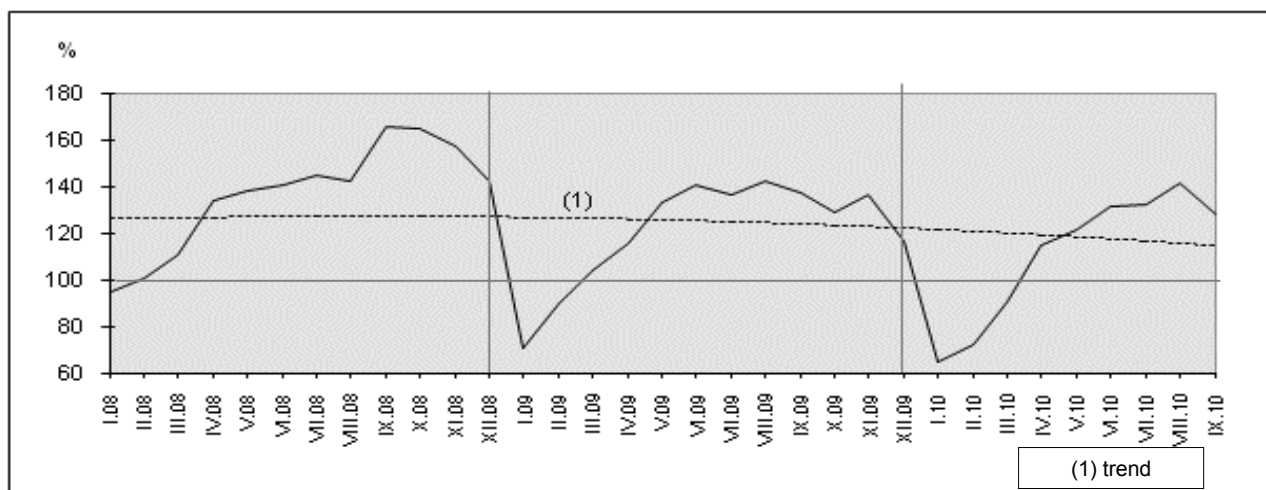
### Stavebná produkcia vykonaná vlastnými zamestnancami <sup>1)</sup>

Construction production carried out by own employees <sup>1)</sup>

Rok Year	Index priemerný mesiac roka 2005 =100											
	Index average month of 2005 =100											
	jan	feb	mar	apr	maj	jun	jul	aug	sep	okt	nov	dec
2008	94,3	100,7	110,4	134,1	138,3	140,6	144,2	142,3	165,2	164,7	156,8	142,2
2009	70,2	89,6	104,1	115,4	132,9	140,1	136,2	142,5	137,2	128,6	135,9	116,2
2010	64,5	72,0	90,7	114,2	121,5	130,9	131,8	141,5	128,3			

<sup>1)</sup> v stálych cenách, priemer roka 2005=100

<sup>1)</sup> Constant prices, average of 2005=100



### Tržby za vlastné výkony a tovar <sup>1)</sup>

Turnover <sup>1)</sup>

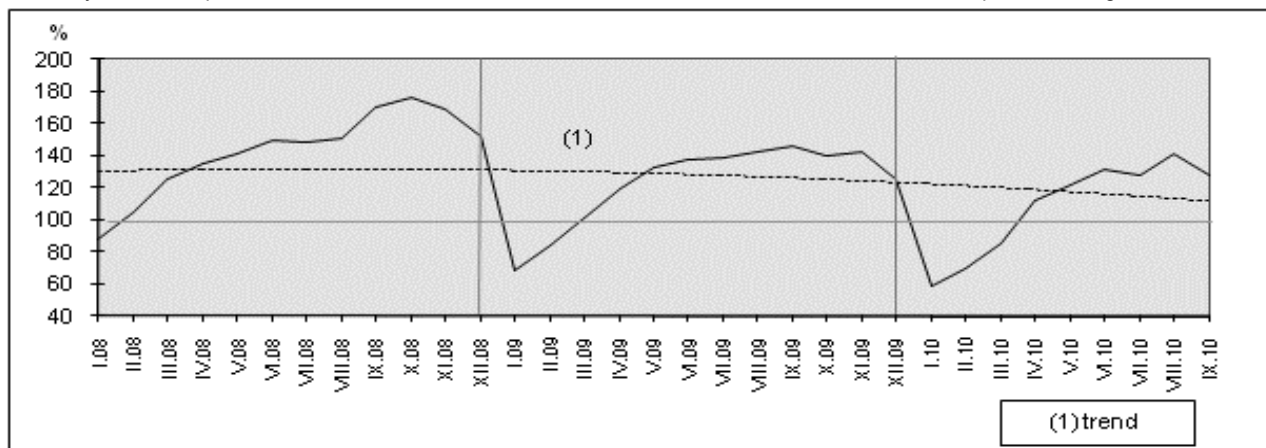
Rok Year	Index priemerný mesiac roka 2005 =100 <sup>2)</sup>											
	Index average month of 2005 =100 <sup>2)</sup>											
	jan	feb	mar	apr	maj	jun	jul	aug	sep	okt	nov	dec
2008	88,5	105,4	125,5	135,1	141,0	149,6	148,0	151,1	170,8	176,8	168,7	152,6
2009	68,0	83,9	101,6	119,0	132,3	137,4	138,4	142,2	145,8	139,5	142,3	125,3
2010	58,9	70,1	85,5	111,9	122,0	130,9	128,3	140,7	128,0			

<sup>1)</sup> bez stavebných závodov  
nestavebných podnikov

<sup>1)</sup> Construction establishments of  
non-construction enterprises excluded

<sup>2)</sup> v stálych cenách, priemer roka 2005=100

<sup>2)</sup> Constant prices, average of 2005=100



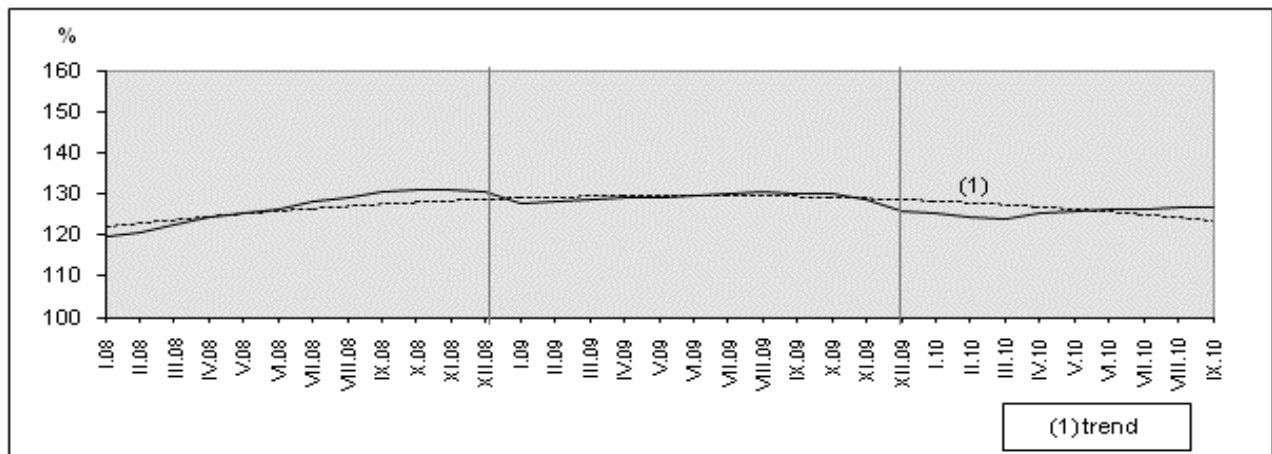
### Priemerný počet zamestnaných osôb <sup>1)</sup>

Average number of employed persons <sup>1)</sup>

Rok Year	Index priemerný mesiac roka 2005 =100											
	Index average month of 2005 =100											
	jan	feb	mar	apr	maj	jun	jul	aug	sep	okt	nov	dec
2008	119,6	120,3	122,2	124,2	125,2	126,3	127,9	128,8	130,3	130,9	131,0	130,3
2009	127,6	128,2	128,5	129,1	129,2	129,4	130,1	130,3	130,0	129,9	128,4	126,0
2010	125,3	124,3	124,1	125,1	125,8	126,4	126,3	126,6	126,7			

<sup>1)</sup> bez stavebných závodov  
nestavebných podnikov

<sup>1)</sup> Construction establishments of  
non-construction enterprises excluded



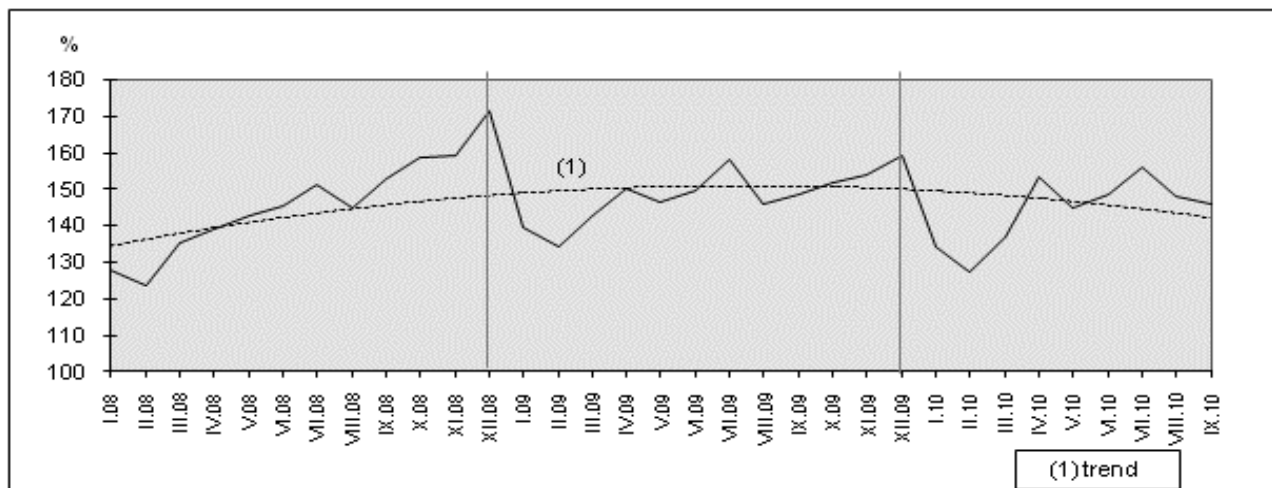
### Mzdy a náhrady mzdy zamestnaných osôb <sup>1)</sup>

Employees wages <sup>1)</sup>

Rok Year	Index priemerný mesiac roka 2005 =100											
	Index average month of 2005 =100											
	jan	feb	mar	apr	maj	jun	jul	aug	sep	okt	nov	dec
2008	127,9	123,5	135,4	138,9	142,8	145,4	151,2	145,0	153,0	159,0	159,2	171,5
2009	139,6	134,4	142,7	150,4	146,4	149,5	158,1	145,8	148,4	151,8	154,2	159,5
2010	134,4	127,5	137,2	153,4	144,8	148,6	156,1	148,1	146,2			

<sup>1)</sup> bez stavebných závodov  
nestavebných podnikov

<sup>1)</sup> Construction establishments of  
non-construction enterprises excluded



Development of construction production in inland <sup>1)</sup> by orientation of construction works - CC

**Stavebná produkcia <sup>1)</sup> podľa smerov výstavby - budovy**

Construction production <sup>1)</sup> by orientation of construction works - buildings

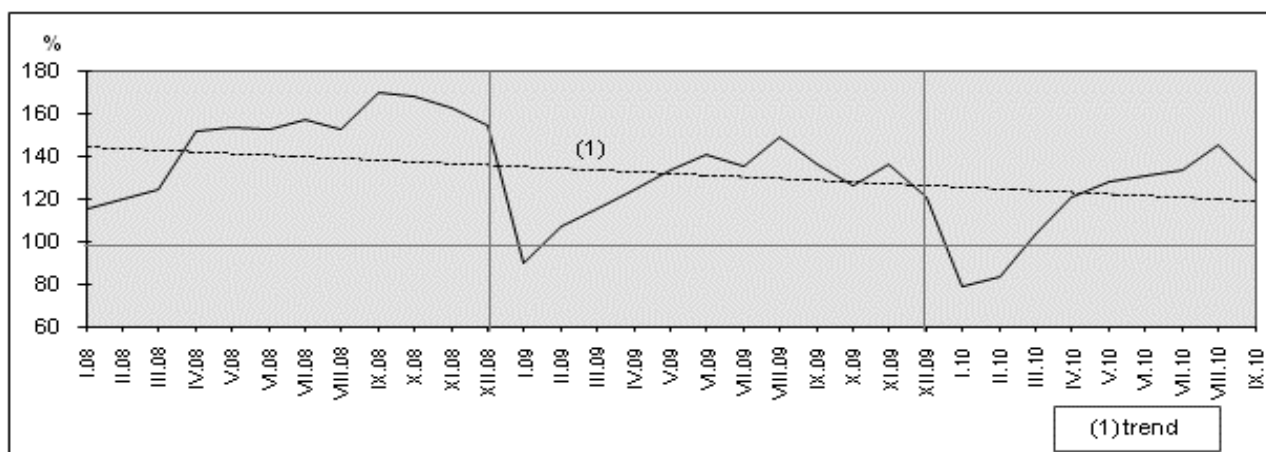
Rok Year	Index priemerný mesiac roka 2005 =100 <sup>2)</sup>											
	Index average month of 2005 =100 <sup>2)</sup>											
	jan	feb	mar	apr	maj	jun	jul	aug	sep	okt	nov	dec
2008	114,9	119,5	124,4	151,2	153,6	152,1	156,5	152,2	169,7	167,4	162,6	153,8
2009	89,6	106,9	114,6	124,4	132,8	140,0	134,9	149,0	135,6	126,0	136,0	120,2
2010	78,9	82,8	103,1	120,3	128,0	130,7	132,9	144,9	127,4			

<sup>1)</sup> stavebná produkcia vykonaná vlastnými zamestnancami

<sup>1)</sup> Construction production carried out by own employees

<sup>2)</sup> v stálych cenách, priemer roka 2005=100

<sup>2)</sup> Constant prices, average of 2005=100



**Stavebná produkcia <sup>1)</sup> podľa smerov výstavby - inžinierske stavby**

Construction production <sup>1)</sup> by orientation of construction works - Civil engineering works

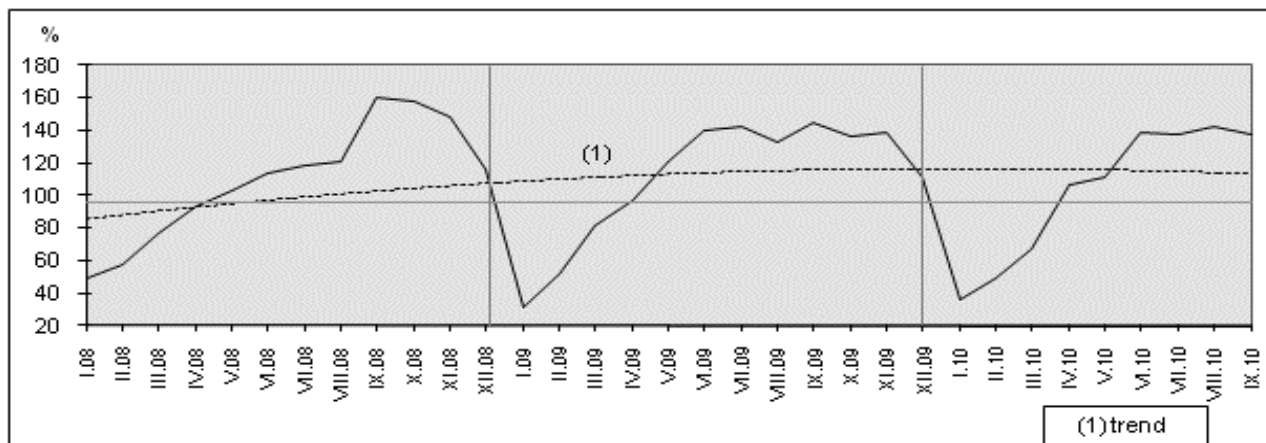
Rok Year	Index priemerný mesiac roka 2005 =100 <sup>2)</sup>											
	Index average month of 2005 =100 <sup>2)</sup>											
	jan	feb	mar	apr	maj	jun	jul	aug	sep	okt	nov	dec
2008	49,2	57,8	77,0	93,4	103,3	114,0	118,4	120,5	160,4	157,7	148,9	116,3
2009	31,0	51,4	81,8	97,2	121,1	139,8	142,8	132,7	144,8	136,5	138,5	111,1
2010	36,3	49,0	67,1	106,9	111,6	139,3	137,8	142,3	138,2			

<sup>1)</sup> stavebná produkcia vykonaná vlastnými zamestnancami

<sup>1)</sup> Construction production carried out by own employees

<sup>2)</sup> v stálych cenách, priemer roka 2005=100

<sup>2)</sup> Constant prices, average of 2005=100



## Vývoj stavebnej produkcie, tržieb za vlastné výkony a tovar a cien stavebných prác, materiálov a výrobkov spotrebovaných v stavebníctve

Development of construction production, turnover and prices of construction works, materials and components used in construction

### Stavebná produkcia a priemerná denná produkcia <sup>1)</sup>

Construction production and average daily production <sup>1)</sup>

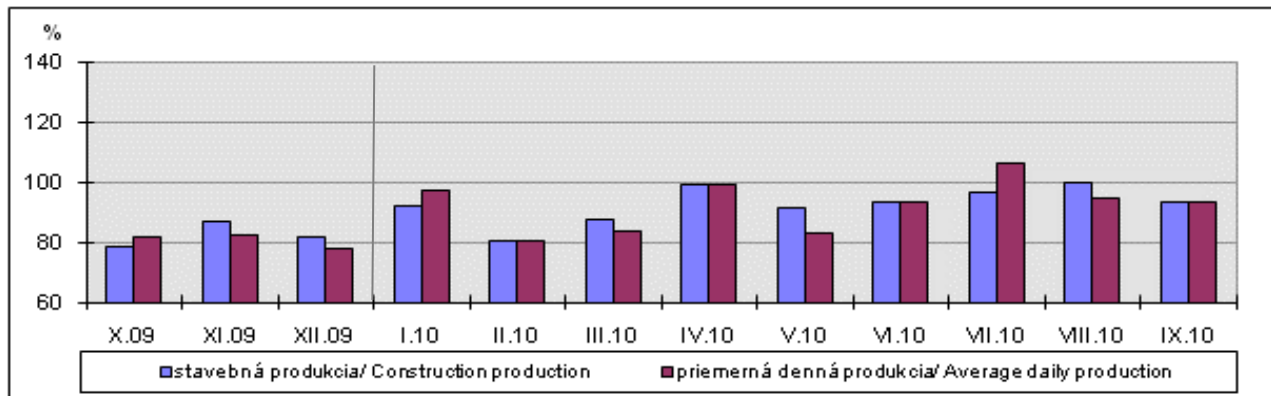
Ukazovateľ	Index rovnaké obdobie minulého roka=100												Indicator
	Index the same month of previous year =100												
	2009			2010									
	okt	nov	dec	jan	feb	mar	apr	maj	jun	jul	aug	sept	
Stavebná produkcia <sup>2)</sup>	78,1	86,7	81,8	91,9	80,4	87,1	99,0	91,4	93,4	96,7	99,4	93,5	Construction production <sup>2)</sup>
Priemerná denná produkcia	81,6	82,4	77,9	96,8	80,4	83,3	99,0	82,7	93,4	106,0	94,8	93,5	Average daily production

<sup>1)</sup> v stálych cenách, priemer roka 2005=100

<sup>1)</sup> Constant prices, average of 2005=100

<sup>2)</sup> stavebná produkcia vykonaná vlastnými zamestnancami

<sup>2)</sup> Construction production carried out by own employees



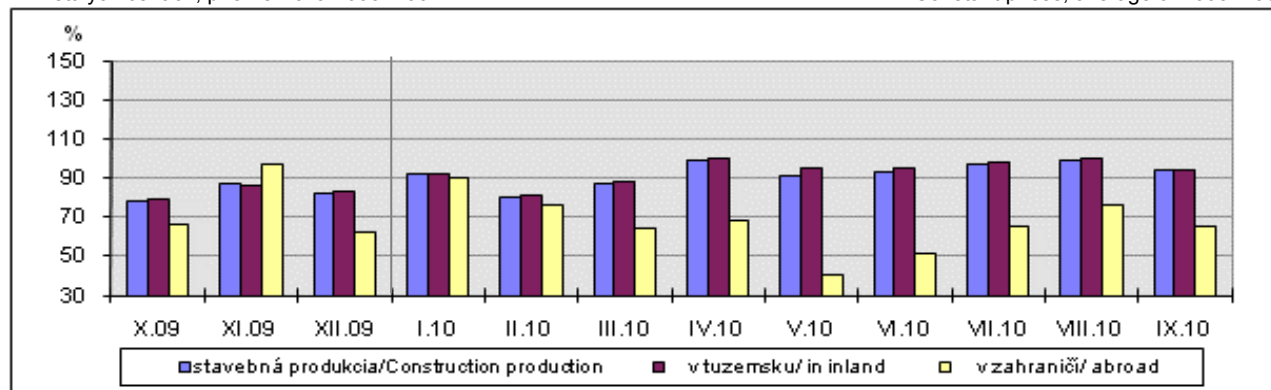
### Stavebná produkcia vykonaná vlastnými zamestnancami v tuzemsku a zahraničí <sup>1)</sup>

Construction production carried out by own employees in inland and abroad <sup>1)</sup>

Ukazovateľ	Index rovnaké obdobie minulého roka=100												Indicator
	Index the same month of previous year =100												
	2009			2010									
	okt	nov	dec	jan	feb	mar	apr	maj	jun	jul	aug	sept	
Stavebná produkcia	78,1	86,7	81,8	91,9	80,4	87,1	99,0	91,4	93,4	96,7	99,4	93,5	Construction production
v tom :													of which:
v tuzemsku	78,6	86,4	82,6	92,0	80,6	88,1	100,1	95,2	95,3	97,9	100,1	94,4	in inland
v zahraničí	65,9	97,2	62,4	90,0	75,8	64,3	68,6	40,0	51,3	64,9	76,3	65,1	abroad

<sup>1)</sup> v stálych cenách, priemer roka 2005=100

<sup>1)</sup> Constant prices, average of 2005=100



## Stavebná produkcia vykonaná vlastnými zamestnancami v tuzemsku <sup>1)</sup>

Construction production carried out by own employees in inland <sup>1)</sup>

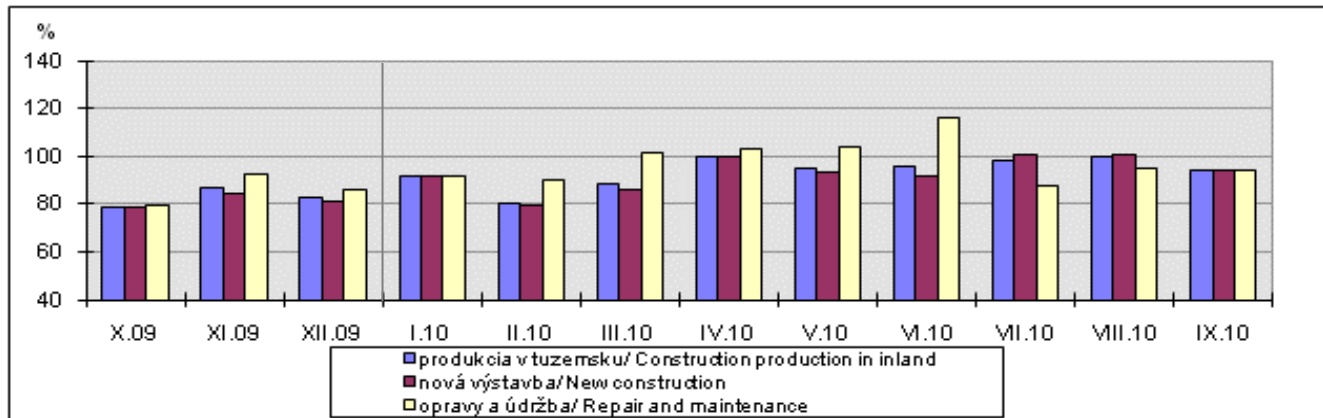
Ukazovateľ	Index rovnaké obdobie minulého roka=100												Indicator
	Index the same month of previous year =100												
	2009			2010									
	okt	nov	dec	jan	feb	mar	apr	maj	jun	jul	aug	sept	
<b>Stavebná produkcia v tuzemsku</b>	78,6	86,4	82,6	92,0	80,6	88,1	100,1	95,2	95,3	97,9	100,1	94,4	<b>Construction production in inland</b>
z toho:													of which
nová výstavba <sup>2)</sup>	78,8	84,0	81,3	91,5	79,2	85,6	99,6	93,3	91,4	100,3	100,9	94,1	New construction <sup>2)</sup>
opravy a údržba	79,1	92,8	86,2	91,7	89,6	101,4	103,3	104,0	116,1	87,6	95,2	94,0	Repairs and maintenance

<sup>1)</sup> v stálych cenách, priemer roka 2005=100

<sup>1)</sup> Constant prices, average of 2005=100

<sup>2)</sup> vrátane rekonštrukcií a modernizácií

<sup>2)</sup> Including reconstructions and modernizations



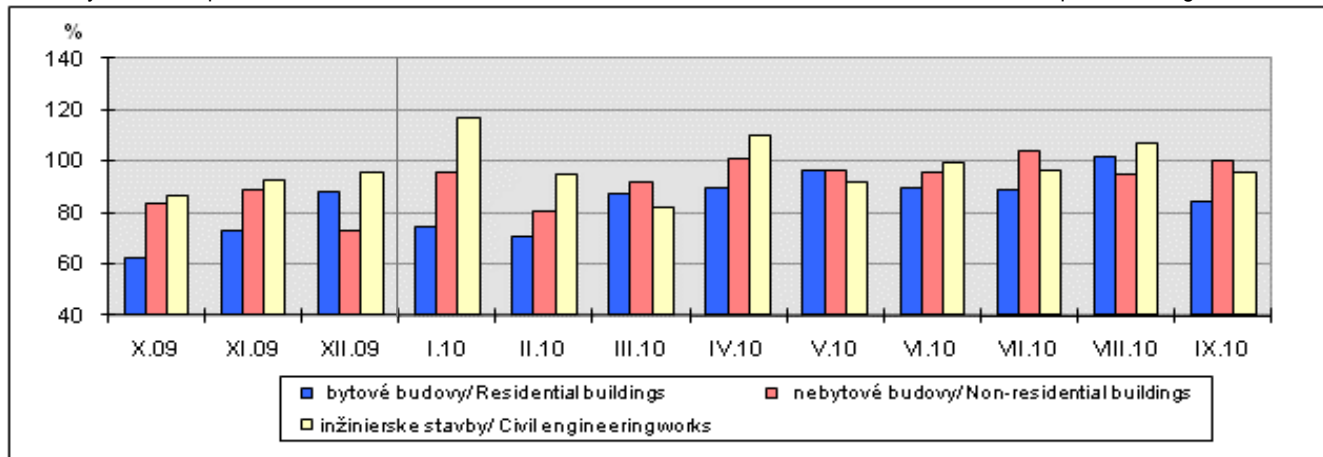
## Stavebná produkcia vykonaná vlastnými zamestnancami v tuzemsku <sup>1)</sup>

Construction production carried out by own employees in inland <sup>1)</sup>

Ukazovateľ	Index rovnaké obdobie minulého roka=100												Indicator
	Index the same month of previous year =100												
	2009			2010									
	okt	nov	dec	jan	feb	mar	apr	maj	jun	jul	aug	sept	
<b>Stavebná produkcia v tuzemsku</b>	78,6	86,4	82,6	92,0	80,6	88,1	100,1	95,2	95,3	97,9	100,1	94,4	<b>Construction production in inland</b>
v tom :													of which:
bytové budovy	62,5	72,6	88,4	74,3	71,0	87,1	89,7	96,4	89,6	88,7	101,9	84,2	Residential buildings
nebytové budovy	83,7	89,2	73,3	95,9	80,6	91,7	100,8	96,4	95,8	104,1	94,9	99,9	Non-residential buildings
inžinierske stavby	86,6	93,0	95,6	116,8	95,3	82,0	110,0	92,2	99,6	96,5	107,3	95,4	Civil engineering works

<sup>1)</sup> v stálych cenách, priemer roka 2005=100

<sup>1)</sup> Constant prices, average of 2005=100



## Tržby za vlastné výkony a tovar a stavebná produkcia <sup>1)</sup>

Turnover and construction production <sup>1)</sup>

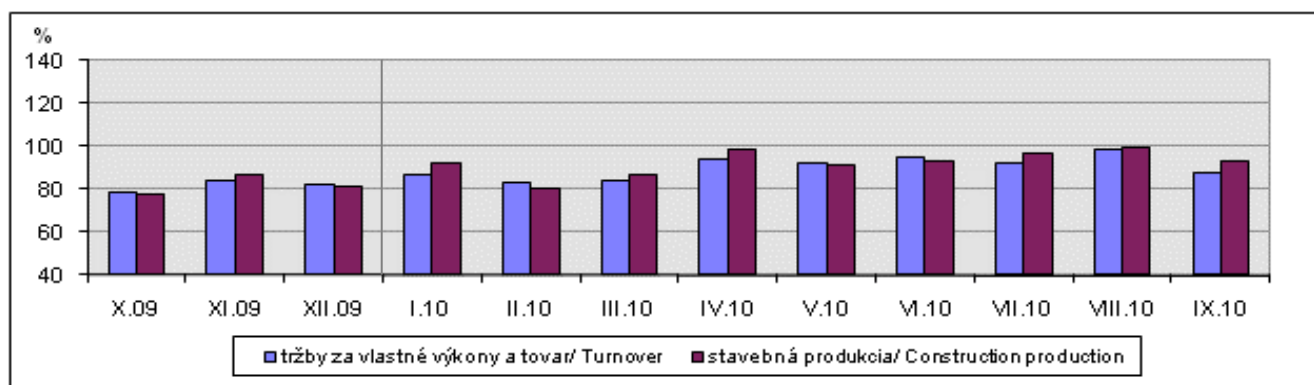
Ukazovateľ	Index rovnaké obdobie minulého roka=100 <sup>2)</sup>												Indicator
	Index the same month of previous year =100 <sup>2)</sup>												
	2009			2010									
	okt	nov	dec	jan	feb	mar	apr	maj	jun	jul	aug	sept	
<b>Tržby za vlastné výkony a tovar</b>	78,9	84,4	82,1	86,6	83,5	84,2	94,0	92,2	95,3	92,7	99,0	87,8	<b>Turnover</b>
<b>Stavebná produkcia</b>	78,1	86,7	81,7	91,9	80,4	87,1	98,9	91,4	93,4	96,7	99,3	93,5	<b>Construction production</b>

<sup>1)</sup> bez stavebných závodov  
nestavebných podnikov

<sup>2)</sup> v stálych cenách, priemer roka 2005=100

<sup>1)</sup> Construction establishments  
of non-construction enterprises excluded

<sup>2)</sup> Constant prices, average of 2005=100



## Produktivita práce na zamestnanú osobu <sup>1)</sup>, nominálna a reálna mesačná mzda

Labour productivity per employed person <sup>1)</sup>, nominal and real monthly wage

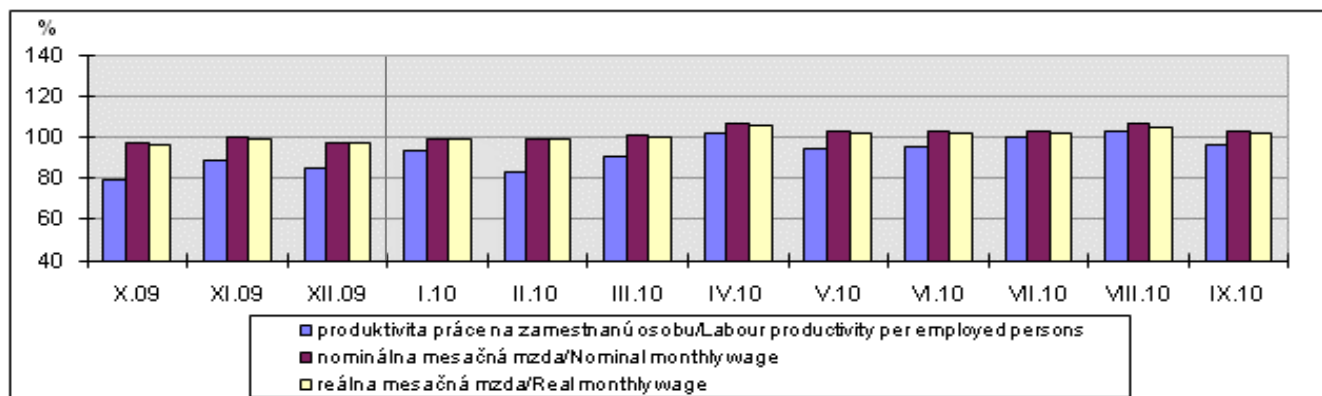
Ukazovateľ	Index rovnaké obdobie minulého roka=100												Indicator
	Index the same month of previous year =100												
	2009			2010									
	okt	nov	dec	jan	feb	mar	apr	maj	jun	jul	aug	sept	
<b>Produktivita práce <sup>2)</sup> na zamestnanú osobu</b>	78,7	88,2	84,5	93,7	82,9	90,2	102,1	93,8	95,6	99,7	102,3	95,9	<b>Labour productivity <sup>2)</sup> per employed person</b>
<b>Nominálna mesačná mzda</b>	97,0	99,6	97,3	99,4	99,2	100,9	106,6	102,7	102,9	103,2	106,1	103,1	<b>Nominal monthly wage</b>
<b>Reálna mzda</b>	96,6	99,2	96,8	99,0	98,8	100,1	105,2	101,5	101,9	102,1	105,0	102,0	<b>Real wage</b>

<sup>1)</sup> zo stavebnej produkcie vykonanej vlastnými zamestnancami,  
bez stavebných závodov  
nestavebných podnikov

<sup>2)</sup> v stálych cenách, priemer roka 2005=100

<sup>1)</sup> from construction production carried out by own employees,  
Construction establishments  
of non-construction enterprises excluded

<sup>2)</sup> Constant prices, average of 2005=100



## Tržby za vlastné výkony a tovar, stavebná produkcia a ceny stavebných prác, materiálov a výrobkov spotrebovávaných v stavebníctve

Turnover, construction production and prices of construction works, materials and components used in construction

Ukazovateľ	Index rovnaké obdobie minulého roka=100 <sup>1)</sup>											Indicator	
	Index the same month of previous year =100 <sup>1)</sup>												
	2009			2010									
	okt	nov	dec	jan	feb	mar	apr	maj	jun	jul	aug		sept
Tržby za vlastné výkony a tovar <sup>2)</sup>	78,9	84,4	82,1	86,6	83,5	84,2	94,0	92,2	95,3	92,7	99,0	87,8	Turnover <sup>2)</sup>
Stavebná produkcia <sup>2) 3)</sup>	78,1	86,7	81,7	91,9	80,4	87,1	98,9	91,4	93,4	96,7	99,3	93,5	Construction production <sup>2) 3)</sup>
Ceny stavebných prác	101,5	101,8	101,7	101,3	100,9	101,1	101,2	101,0	100,6	100,5	100,5	101,0	Prices of construction works
Ceny materiálov a výrobkov	90,0	91,5	91,4	91,1	91,1	92,5	95,2	96,6	96,8	97,8	98,7	99,5	Prices of materials and components

<sup>1)</sup> v stálych cenách, priemer roka 2005=100

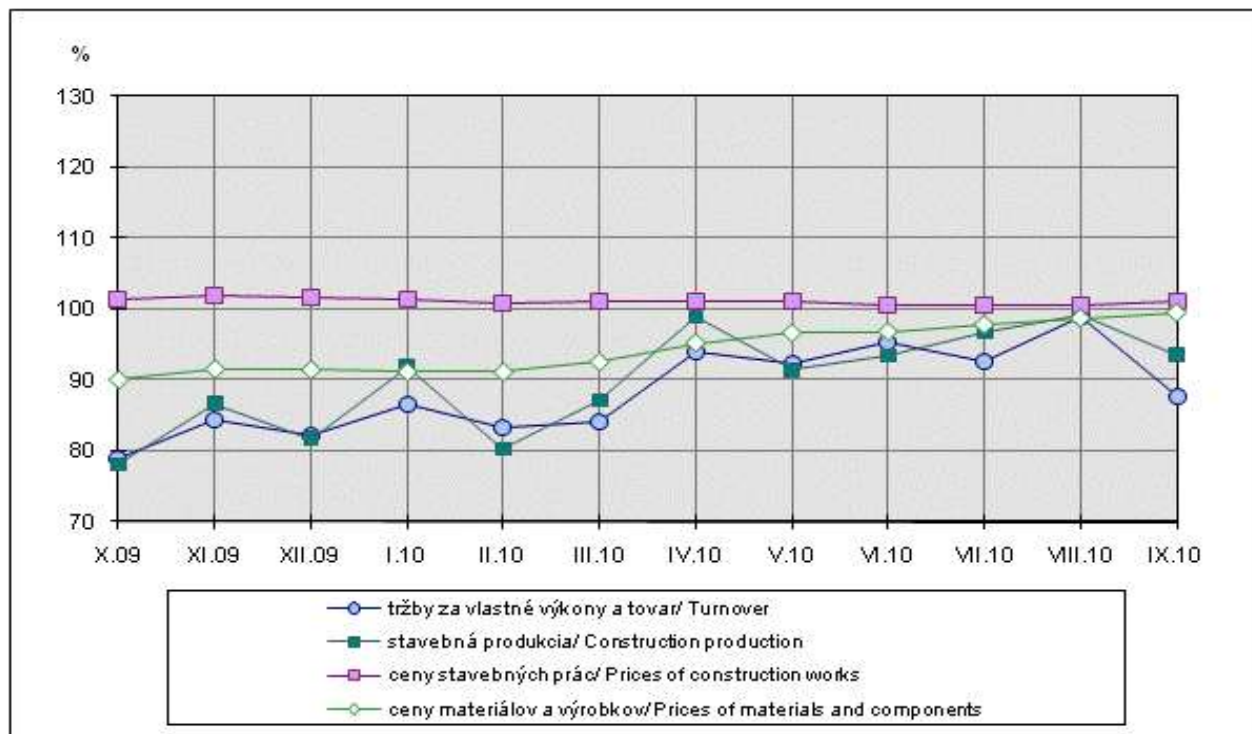
<sup>2)</sup> bez stavebných závodov  
nestavebných podnikov

<sup>3)</sup> stavebná produkcia vykonaná vlastnými zamestnancami

<sup>1)</sup> Constant prices, average of 2005=100

<sup>2)</sup> Construction establishments  
of non-construction enterprises excluded

<sup>3)</sup> Construction production carried out by own employees



## Sezónna analýza časových radov Seasonal analysis of time series

Vývoj indexov stavebnej produkcie vykonanej vlastnými zamestnancami <sup>1)</sup>  
Development of indices of construction production carried out by own employees <sup>1)</sup>

**Pôvodné údaje**  
Original data

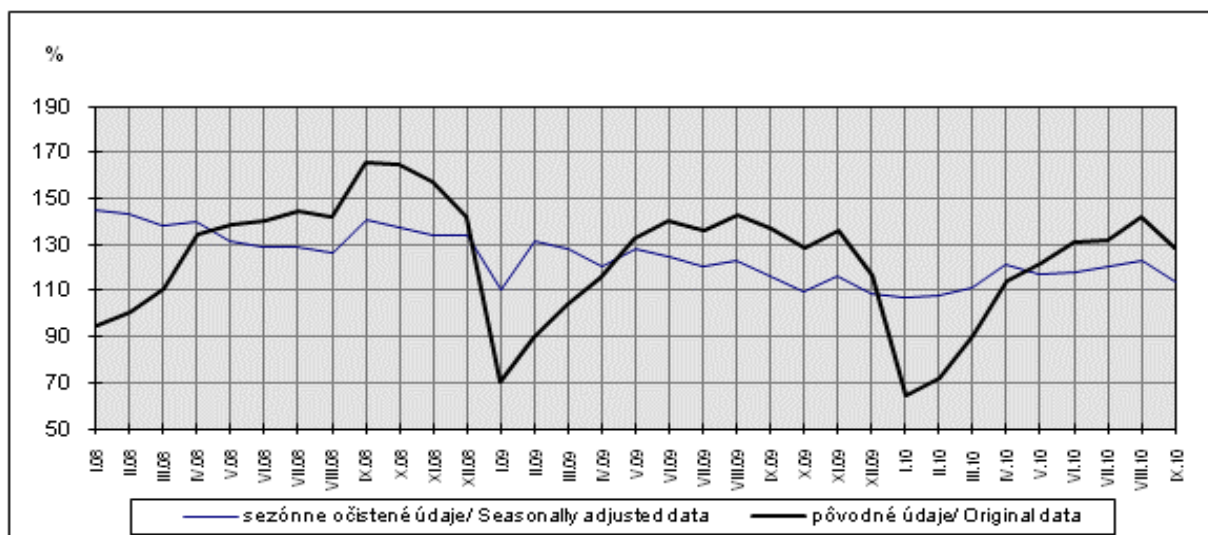
Rok Year	Index priemerný mesiac roka 2005 =100											
	Index average month of 2005 =100											
	jan	feb	mar	apr	maj	jun	jul	aug	sep	okt	nov	dec
2008	94,3	100,7	110,4	134,1	138,3	140,6	144,2	142,3	165,2	164,7	156,8	142,2
2009	70,2	89,6	104,1	115,4	132,9	140,1	136,2	142,5	137,2	128,6	135,9	116,2
2010	64,5	72,0	90,7	114,2	121,5	130,9	131,8	141,5	128,3			

**Sezónne očistené údaje**  
Seasonally adjusted data

Rok Year	Index priemerný mesiac roka 2005 =100											
	Index average month of 2005, =100											
	jan	feb	mar	apr	maj	jun	jul	aug	sep	okt	nov	dec
2008	145,2	143,3	137,8	139,6	131,6	129,2	128,9	126,4	140,7	137,0	134,3	133,7
2009	110,3	131,1	128,3	120,8	127,9	124,8	120,5	122,9	116,3	109,1	116,6	108,9
2010	106,7	107,7	111,4	121,4	116,8	117,9	120,2	122,8	113,5			

<sup>1)</sup> v stálych cenách, priemer roka 2005=100

<sup>1)</sup> Constant prices, average of 2005=100



## Rozklad časového radu podľa analýzy sezónnosti

Time series breakdown by analysis of seasonality

### Stavebná produkcia vykonaná vlastnými zamestnancami

(index v stálych cenách, priemer roka 2005=100)

Construction production carried out by own employees

(Index in constant prices, average of 2005=100)

Obdobie Period	Pôvodné údaje Original data	Sezónne očistené údaje Seasonally adjusted data	Sezónny index Seasonal index	Trendová zložka Trend item
I.05	63,8	99,9	63,9	98,5
II.05	59,2	86,9	68,1	99,6
III.05	74,8	91,0	82,3	100,5
IV.05	89,0	95,8	92,9	101,3
V.05	99,4	96,9	102,6	101,9
VI.05	111,5	101,0	110,4	102,3
VII.05	107,7	100,3	107,3	102,8
VIII.05	111,5	98,6	113,1	103,6
IX.05	120,1	103,4	116,1	104,1
X.05	129,1	107,7	119,9	104,5
XI.05	125,3	106,0	118,2	104,9
XII.05	108,6	102,6	105,9	105,2
I.06	66,8	105,2	63,5	105,5
II.06	71,1	104,6	67,9	106,5
III.06	88,3	107,7	82,0	108,5
IV.06	99,3	110,1	90,2	111,1
V.06	119,5	116,0	103,1	113,8
VI.06	129,9	119,6	108,6	116,0
VII.06	126,2	119,9	105,2	117,5
VIII.06	135,0	120,5	112,1	118,4
IX.06	133,8	117,0	114,3	119,0
X.06	141,3	119,0	118,7	119,8
XI.06	140,2	121,3	115,6	121,1
XII.06	127,7	122,9	103,9	122,6
I.07	83,1	126,2	65,9	123,8
II.07	89,0	128,8	69,1	124,2
III.07	102,6	124,8	82,2	123,8
IV.07	113,8	122,8	92,6	122,9
V.07	126,8	121,4	104,4	121,6
VI.07	132,0	119,9	110,1	120,5
VII.07	132,3	120,7	109,6	119,6
VIII.07	132,9	117,8	112,8	118,9
IX.07	141,2	121,1	116,6	118,4
X.07	141,6	116,4	121,6	118,4
XI.07	137,6	115,5	119,1	118,7
XII.07	126,3	122,7	103,0	118,8

**Stavebná produkcia vykonaná vlastnými zamestnancami**

(index v stálych cenách, priemer roka 2005=100)

**Construction production carried out by own employees**

(Index in constant prices, average of 2005=100)

dokončenie

End of table

Obdobie Period	Pôvodné údaje Original data	Sezónne očistené údaje Seasonally adjusted data	Sezónny index Seasonal index	Trendová zložka Trend item
I.08	94,3	145,2	65,0	141,4
II.08	100,7	143,3	70,3	140,6
III.08	110,4	137,8	80,1	138,6
IV.08	134,1	139,6	96,1	135,8
V.08	138,3	131,6	105,1	133,3
VI.08	140,6	129,2	108,9	131,6
VII.08	144,2	128,9	111,9	131,3
VIII.08	142,3	126,4	112,6	131,9
IX.08	165,2	140,7	117,4	132,8
X.08	164,7	137,0	120,2	133,6
XI.08	156,8	134,3	116,8	133,8
XII.08	142,2	133,7	106,4	132,9
I.09	70,2	110,3	63,6	131,1
II.09	89,6	131,1	68,4	129,1
III.09	104,1	128,3	81,1	127,5
IV.09	115,4	120,8	95,6	125,8
V.09	132,9	127,9	103,9	124,2
VI.09	140,1	124,8	112,3	122,8
VII.09	136,2	120,5	113,0	121,0
VIII.09	142,5	122,9	115,9	118,7
IX.09	137,2	116,3	118,0	116,3
X.09	128,6	109,1	117,8	114,0
XI.09	135,9	116,6	116,6	111,6
XII.09	116,2	108,9	106,7	110,2
I.10	64,5	106,7	60,5	110,1
II.10	72,0	107,7	66,9	111,0
III.10	90,7	111,4	81,4	112,5
IV.10	114,2	121,4	94,1	114,5
V.10	121,5	116,8	104,0	116,5
VI.10	130,9	117,9	111,0	117,7
VII.10	131,8	120,2	109,6	117,6
VIII.10	141,5	122,8	115,3	116,9
IX.10	128,3	113,5	113,0	116,0

**Vývoj stavebnej produkcie v rokoch 2005 - 2010**  
Development of construction production in the years 2005 - 2010



***KAPITOLA II***  
***CHAPTER II***

**Stavebné podniky s 20 a viac zamestnancami**  
**Construction enterprises with 20 and more employees**

Stavebné podniky s 20 a viac zamestnancami

Construction enterprises with 20 and more employees

Súhrnná tabuľka o stavebných podnikoch v SR v cenách bežného roku za mesiac september 2010 - SR spolu

Aggregated table on construction enterprises in the SR at prices of current year in September 2010 - SR total

Tabuľka č. 1

Table No. 1

Ukazovateľ	Ceny bežného roku Prices of current year			Indicator
	Skutočnosť v sled. roku (EUR) <i>Reality</i> <i>in surveyed year</i> (EUR)	Skutočnosť v min. roku (EUR) <i>Reality</i> <i>in previous year</i> (EUR)	Index 2010/2009 (%) <i>Index</i> <i>2010/2009</i> (Per cent)	
A	1	2	3	A

SR spolu				SR total			
	Stavebná produkcia vykonaná vlastnými zamestnancami (ZSV) (EUR)	274 992 140	297 269 038	92,5	Construction production carried out by own employees (ZSV) (EUR)		
	v tom : "ZSV" v tuzemsku	264 656 723	281 300 776	94,1	of which: construction production "ZSV" in inland		
	v tom: nová výstavba, rekonštrukcie a modernizácie	245 421 384	258 368 214	95,0	of which: new construction, reconstruction and modernization		
	opravy a údržba	17 989 342	21 984 388	81,8	repairs and maintenance		
	ostatné práce	1 245 997	948 174	131,4	other works		
	"ZSV" v zahraničí	10 335 417	15 968 262	64,7	construction production "ZSV" abroad		
2	Stavebná produkcia podľa dodávateľských zmlúv (Z) (EUR)	406 264 743	461 523 724	88,0	Contractually agreed construction production (Z) (EUR)		
	v tom : "Z" v tuzemsku	381 643 555	440 086 119	86,7	of which: construction production "Z" in inland		
	"Z" v zahraničí	24 621 188	21 437 605	114,9	construction production "Z" abroad		
	Poddodávky stav. produkcie prijaté od iných organizácií (EUR)	155 053 405	196 283 828	79,0	Construction production received as subdeliveries from other (EUR)		
	Poddodávky stav. produkcie vykonané pre iné organizácie (EUR)	22 994 200	32 380 293	71,0	Construction production carried out as subdeliveries for other (EUR)		
	Tržby za vlastné výkony a tovar (EUR)	455 437 947	526 741 179	86,5	Turnover (EUR)		
	Priemerný evidenčný počet zamestnancov (fyz.osoby)	47 345	49 243	96,1	Average registered number of employees (physical persons)		
	Mzdy a náhrady mzdy zamestnancov spolu (EUR)	38 781 381	39 592 444	98,0	Employees' wages in total (EUR)		
	Priemerná mesačná mzda zamestnanca (EUR)	819,12	804,02	101,9	Average monthly wage per one employee (EUR)		
	Produktivita práce zo "ZSV" na zamestnanca (EUR)	5 808,26	6 036,78	96,2	Labour productivity of "ZSV" per employee (EUR)		
	Produktivita práce zo "Z" na zamestnanca (EUR)	8 580,94	9 372,37	91,6	Labour productivity of "Z" per employee (EUR)		
	Počet odpracovaných hodín zamestnancami spolu	7 074 792	7 381 522	95,8	Number of worked hours by employees		
	Hodinová mzda zamestnanca (EUR)	5,48	5,36	102,2	Hourly wage of an employee (EUR)		
	Počet podnikov	676	x	x	Number of enterprises		

Stavebné podniky s 20 a viac zamestnancami

Construction enterprises with 20 and more employees

Súhrnná tabuľka o stavebných podnikoch v SR v stálych cenách za mesiac september 2010 - SR spolu

Aggregated table on construction enterprises in the SR at constant prices in September 2010 - SR total

Tabuľka č. 2

Table No. 2

Ukazovateľ	Stále ceny roku 2005 Constant prices of 2005			Indicator
	Skutočnosť v sled. roku (EUR) <i>Reality</i> <i>in surveyed year</i> (EUR)	Skutočnosť v min. roku (EUR) <i>Reality</i> <i>in previous year</i> (EUR)	Index 2010/2009 (%) <i>Index</i> <i>2010/2009</i> <i>(Per cent)</i>	
A	1	2	3	A

SR spolu

SR total

Stavebná produkcia vykonaná vlastnými zamestnancami (ZSV) (EUR)	231 381 747	253 021 232	91,4	Construction production carried out by own employees (ZSV) (EUR)
v tom : "ZSV" v tuzemsku	222 667 230	239 419 646	93,0	of which: construction production "ZSV" in inland
v tom: nová výstavba, rekonštrukcie a modernizácie	206 410 098	219 821 927	93,9	of which: new construction, reconstruction and modernization
opravy a údržba	15 206 544	18 790 075	80,9	repairs and maintenance
ostatné práce	1 050 588	807 644	130,1	other works
"ZSV" v zahraničí	8 714 517	13 601 586	64,1	construction production "ZSV" abroad
Stavebná produkcia podľa dodávateľských zmlúv (Z) (EUR)	342 550 374	393 120 719	87,1	Contractually agreed construction production (Z) (EUR)
v tom : "Z" v tuzemsku	321 790 519	374 860 408	85,8	of which: construction production "Z" in inland
"Z" v zahraničí	20 759 855	18 260 311	113,7	construction production "Z" abroad
Poddodávky stav. produkcie prijaté od iných organizácií (EUR)	130 736 429	167 192 358	78,2	Construction production received as subdeliveries from other (EUR)
Poddodávky stav. produkcie vykonané pre iné organizácie (EUR)	19 388 027	27 581 170	70,3	Construction production carried out as subdeliveries for other (EUR)
Tržby za vlastné výkony a tovar (EUR)	384 011 760	448 672 214	85,6	Turnover (EUR)
Priemerný evidenčný počet zamestnancov (fyz.osoby)	47 345	49 243	96,1	Average registered number of employees (physical persons)
Mzdy a náhrady mzdy zamestnancov spolu (EUR)	38 781 381	39 592 444	98,0	Employees' wages in total (EUR)
Priemerná mesačná mzda zamestnanca (EUR)	819,12	804,02	101,9	Average monthly wage per one employee (EUR)
Produktivita práce zo "ZSV" na zamestnanca (EUR)	4 887,14	5 138,22	95,1	Labour productivity of "ZSV" per employee (EUR)
Produktivita práce zo "Z" na zamestnanca (EUR)	7 235,20	7 983,28	90,6	Labour productivity of "Z" per employee (EUR)
Počet odpracovaných hodín zamestnancami spolu	7 074 792	7 381 522	95,8	Number of worked hours by employees
Hodinová mzda zamestnanca (EUR)	5,48	5,36	102,2	Hourly wage of an employee (EUR)
Počet podnikov	676	x	x	Number of enterprises

Stavebné podniky s 20 a viac zamestnancami

Construction enterprises with 20 and more employees

Súhrnná tabuľka o stavebných podnikoch v SR v cenách sledovaného roku za mesiac september 2010 - SR spolu

Aggregated table on construction enterprises in the SR at prices of surveyed year in September 2010 - SR total

Tabuľka č. 3

Table No. 3

Ukazovateľ	Ceny roku 2010 Prices of surveyed year			Indicator
	Skutočnosť v sled. roku (EUR) <i>Reality in surveyed year (EUR)</i>	Skutočnosť v min. roku (EUR) <i>Reality in previous year (EUR)</i>	Index 2010/2009 (%) <i>Index 2010/2009 (Per cent)</i>	
A	1	2	3	A

SR spolu

SR total

Stavebná produkcia vykonaná vlastnými zamestnancami (ZSV) (EUR)	274 992 140	300 540 630	91,5	Construction production carried out by own employees (ZSV) (EUR)
v tom : "ZSV" v tuzemsku	264 656 723	284 412 686	93,1	of which: construction production "ZSV" in inland
v tom: nová výstavba, rekonštrukcie a modernizácie	245 421 384	261 228 814	93,9	of which: new construction, reconstruction and modernization
opravy a údržba	17 989 342	22 226 216	80,9	repairs and maintenance
ostatné práce	1 245 997	957 656	130,1	other works
"ZSV" v zahraničí	10 335 417	16 127 945	64,1	construction production "ZSV" abroad
Stavebná produkcia podľa dodávateľských zmlúv (Z) (EUR)	406 264 743	466 138 961	87,2	Contractually agreed construction production (Z) (EUR)
v tom : "Z" v tuzemsku	381 643 555	444 486 980	85,9	of which: construction production "Z" in inland
"Z" v zahraničí	24 621 188	21 651 981	113,7	construction production "Z" abroad
Poddodávky stav. produkcie prijaté od iných organizácií (EUR)	155 053 405	198 246 666	78,2	Construction production received as subdeliveries from other (EUR)
Poddodávky stav. produkcie vykonané pre iné organizácie (EUR)	22 994 200	32 704 096	70,3	Construction production carried out as subdeliveries for other (EUR)
Tržby za vlastné výkony a tovar (EUR)	455 437 947	532 008 591	85,6	Turnover (EUR)
Priemerný evidenčný počet zamestnancov (fyz.osoby)	47 345	49 243	96,1	Average registered number of employees (physical persons)
Mzdy a náhrady mzdy zamestnancov spolu (EUR)	38 781 381	39 592 444	98,0	Employees' wages in total (EUR)
Priemerná mesačná mzda zamestnanca (EUR)	819,12	804,02	101,9	Average monthly wage per one employee (EUR)
Produktivita práce zo "ZSV" na zamestnanca (EUR)	5 808,26	6 103,22	95,2	Labour productivity of "ZSV" per employee (EUR)
Produktivita práce zo "Z" na zamestnanca (EUR)	8 580,94	9 466,10	90,6	Labour productivity of "Z" per employee (EUR)
Počet odpracovaných hodín zamestnancami spolu	7 074 792	7 381 522	95,8	Number of worked hours by employees
Hodinová mzda zamestnanca (EUR)	5,48	5,36	102,2	Hourly wage of an employee (EUR)
Počet podnikov	676	x	x	Number of enterprises

Stavebná produkcia <sup>1)</sup> podľa smerov výstavby za mesiac september 2010 - SR spolu

Construction production <sup>1)</sup> by orientation of construction works in September 2010 - SR total

Tabuľka č. 4

Table No. 4

Ukazovateľ	Stavebná produkcia "ZSV" / Construction production "ZSV" <sup>1)</sup>							Indikator
	v cenách bežného roka at prices of current year				v stálych cenách roku 2005 at constant prices of 2005			
	Skutočnosť v sledovanom roku EUR Reality in surveyed year EUR	štruktúra (%) Structure (Per cent)	Skutočnosť v min. roku EUR Reality in previous year EUR	index 2010/2009 Index 2010/2009	Skutočnosť v sledovanom roku EUR Reality in surveyed year EUR	Skutočnosť v min. roku EUR Reality in previous year EUR	index 2010/2009 Index 2010/2009	
A	1	2	3	4	5	6	7	A
<b>Stavebná produkcia spolu</b>	<b>274 992 140</b>	<b>100,0</b>	<b>297 269 038</b>	<b>92,5</b>	<b>231 381 747</b>	<b>253 021 232</b>	<b>91,4</b>	<b>Construction production total</b>
- v tuzemsku	264 656 723	96,2	281 300 776	94,1	222 667 230	239 419 646	93,0	- in inland
v tom:								of which:
nová výstavba, rekonštrukcie a modernizácie	245 421 384	89,2	258 368 214	95,0	206 410 098	219 821 927	93,9	New construction, reconstruction and modernization
v tom:								of which:
budovy	109 018 795	39,6	121 785 133	89,5	92 646 471	103 975 378	89,1	Buildings
v tom:								of which:
bytové budovy	15 334 324	5,6	35 119 153	43,7	13 050 489	29 965 148	43,6	Residential buildings
nebytové budovy	93 684 471	34,1	86 665 980	108,1	79 595 982	74 010 231	107,5	Non-residential buildings
inžinierske stavby	136 402 589	49,6	136 583 081	99,9	113 763 627	115 846 549	98,2	Civil engineering works
opravy a údržba	17 989 342	6,5	21 984 388	81,8	15 206 544	18 790 075	80,9	Repairs and maintenance
v tom:								of which:
budovy	7 555 321	2,7	8 855 198	85,3	6 386 577	7 568 545	84,4	Buildings
v tom:								of which:
bytové budovy	1 961 725	0,7	1 845 323	106,3	1 658 263	1 577 199	105,1	Residential buildings
nebytové budovy	5 593 596	2,0	7 009 875	79,8	4 728 314	5 991 346	78,9	Non-residential buildings
inžinierske stavby	10 434 021	3,8	13 129 190	79,5	8 819 967	11 221 530	78,6	Civil engineering works
ostatné práce	1 245 997	0,5	948 174	131,4	1 050 588	807 644	130,1	Other works
- v zahraničí	10 335 417	3,8	15 968 262	64,7	8 714 517	13 601 586	64,1	- abroad

<sup>1)</sup> Stavebná produkcia vykonaná vlastnými zamestnancami / Construction production carried out by own employees

**Stavebné podniky s 20 a viac zamestnancami / Construction enterprises with 20 and more employees**

**Vybrané ukazovatele stavebných podnikov SR v bežných cenách podľa Štatistickej klasifikácie ekonomických činností (SK NACE Rev.2) za mesiac september 2010**

*Selected indicators of construction enterprises SR at current prices according to Statistical Classification of Economic Activities (SK NACE Rev.2) in September 2010*

Tabuľka č. 5

Table No. 5

SK NACE Rev.2	Počet podnikov Number of enterprises	Stavebná produkcia "Z" <sup>1)</sup> v bežných cenách Construction production "Z" <sup>1)</sup> at current prices		Stavebná produkcia "ZSV" <sup>2)</sup> v bežných cenách Construction production "ZSV" <sup>2)</sup> at current prices		Priemerný evidenčný počet zamestnancov (fyzické osoby) Average registered number of employees (persons)			Produktivita práce zo "Z" na zamestnanca v bežných cenách Labour productivity of "Z" per employee at current prices		Produktivita práce zo "ZSV" na zamestnanca v bežných cenách Labour productivity of "ZSV" per employee at current prices		Priemerná mesačná nominálna mzda zamestnanca Average nominal monthly wage of employee	
		skutočnosť EUR Reality EUR	index 2010/2009 Index 2010/2009	skutočnosť EUR Reality EUR	index 2010/2009 Index 2010/2009	spolu total	index 2010/2009 Index 2010/2009	na 1 podnik per 1 ent.	skutočnosť EUR Reality EUR	index 2010/2009 Index 2010/2009	skutočnosť EUR Reality EUR	index 2010/2009 Index 2010/2009	skutočnosť EUR Reality EUR	index 2010/2009 Index 2010/2009
		2	3	4	5	6	7	8	9	10	11	12	13	14
<b>A</b>	<b>1</b>	<b>2</b>	<b>3</b>	<b>4</b>	<b>5</b>	<b>6</b>	<b>7</b>	<b>8</b>	<b>9</b>	<b>10</b>	<b>11</b>	<b>12</b>	<b>13</b>	<b>14</b>
<b>Výstavba budov</b>	<b>278</b>	<b>150 503 910</b>	<b>83,2</b>	<b>85 100 520</b>	<b>85,8</b>	<b>15 790</b>	<b>89,3</b>	<b>57</b>	<b>9 531,60</b>	<b>93,2</b>	<b>5 389,52</b>	<b>96,1</b>	<b>712,26</b>	<b>98,8</b>
Vypracovanie stavebných projektov	D	D	D	D	D	D	D	D	D	D	D	D	D	D
Výstavba obytných a neobytných budov	D	D	D	D	D	D	D	D	D	D	D	D	D	D
Výstavba obytných budov	95	33 957 388	67,2	14 729 837	69,4	4 443	88,3	47	7 642,90	76,2	3 315,29	78,6	624,62	99,6
Výstavba neobytných budov	144	109 582 218	87,8	66 297 024	89,0	10 313	88,3	72	10 625,64	99,5	6 428,49	100,9	761,51	97,9
Výstavba obytných a neobytných budov i.n.	D	D	D	D	D	D	D	D	D	D	D	D	D	D
<b>Inžinierske stavby</b>	<b>141</b>	<b>182 969 801</b>	<b>86,7</b>	<b>139 760 504</b>	<b>97,4</b>	<b>19 166</b>	<b>103,2</b>	<b>136</b>	<b>9 546,58</b>	<b>84,0</b>	<b>7 292,11</b>	<b>94,4</b>	<b>927,88</b>	<b>103,7</b>
Výstavba ciest a železníc	59	123 229 944	75,9	93 671 601	82,8	12 570	96,1	213	9 803,50	79,0	7 452,00	86,1	921,11	101,3
Výstavba ciest a diaľnic	35	104 196 584	72,8	76 764 989	83,0	10 252	95,6	293	10 163,54	76,1	7 487,81	86,8	890,37	100,6
Výstavba železníc a podzemných železníc	8	8 130 686	72,3	6 310 172	51,8	729	96,8	91	11 153,20	74,7	8 655,93	53,5	878,39	70,1
Výstavba mostov a tunelov	16	10 902 674	137,4	10 596 440	124,8	1 589	99,3	99	6 861,34	138,4	6 668,62	125,6	1 138,98	125,9
Výstavba verejných sietí	47	29 965 303	102,8	20 177 453	127,8	4 730	130,9	101	6 335,16	78,6	4 265,85	97,6	918,48	109,3
Výstavba rozvodov pre plyn a kvapaliny	33	17 202 997	97,0	11 024 093	89,4	2 167	94,3	66	7 938,62	103,0	5 087,26	94,8	746,25	103,1
Výstavba elektrických a telekom.sietí	14	12 762 306	111,8	9 153 360	264,8	2 563	194,9	183	4 979,44	57,3	3 571,35	135,9	1 064,10	101,8
Výstavba ostatných inžinierskych stavieb	35	29 774 554	151,9	25 911 450	178,2	1 866	99,1	53	15 956,35	153,2	13 886,09	179,7	997,30	110,6
Výstavba vodných diel	3	705 092	47,4	637 120	474,8	107	187,7	36	6 589,64	25,3	5 954,39	252,9	829,69	58,1
Výstavba ostatných inžinierskych stavieb i.n.	32	29 069 462	160,4	25 274 330	175,5	1 759	96,4	55	16 526,13	166,4	14 368,58	182,0	1 007,49	113,8

D - údaje nie sú uvedené z dôvodu ochrany dôverných dát / Data are not available due to confidential data protection

<sup>1)</sup> Stavebná produkcia podľa dodávateľských zmlúv / Contractually agreed construction production

<sup>2)</sup> Stavebná produkcia vykonaná vlastnými zamestnancami / Construction production carried out by own employees

**Stavebné podniky s 20 a viac zamestnancami / Construction enterprises with 20 and more employees**

**Vybrané ukazovatele stavebných podnikov SR v bežných cenách podľa Štatistickej klasifikácie ekonomických činností (SK NACE Rev.2) za mesiac september 2010**

*Selected indicators of construction enterprises SR at current prices according to Statistical Classification of Economic Activities (SK NACE Rev.2) in September 2010*

Tabuľka č. 5

Table No. 5

dokončenie

End of table

SK NACE Rev.2	Počet podnikov Number of enterprises	Stavebná produkcia "Z" <sup>1)</sup> v bežných cenách Construction production "Z" <sup>1)</sup> at current prices		Stavebná produkcia "ZSV" <sup>2)</sup> v bežných cenách Construction production "ZSV" <sup>2)</sup> at current prices		Priemerný evidenčný počet zamestnancov (fyzické osoby) Average registered number of employees (persons)			Produktivita práce zo "Z" na zamestnanca v bežných cenách Labour productivity of "Z" per employee at current prices		Produktivita práce zo "ZSV" na zamestnanca v bežných cenách Labour productivity of "ZSV" per employee at current prices		Priemerná mesačná nominálna mzda zamestnanca Average nominal monthly wage of employee	
		skutočnosť EUR Reality EUR	index 2010/2009 Index 2010/2009	skutočnosť EUR Reality EUR	index 2010/2009 Index 2010/2009	spolu total	index 2010/2009 Index 2010/2009	na 1 podnik per 1 ent.	skutočnosť EUR Reality EUR	index 2010/2009 Index 2010/2009	skutočnosť EUR Reality EUR	index 2010/2009 Index 2010/2009	skutočnosť EUR Reality EUR	index 2010/2009 Index 2010/2009
		2	3	4	5	6	7	8	9	10	11	12	13	14
<b>A</b>	<b>1</b>	<b>2</b>	<b>3</b>	<b>4</b>	<b>5</b>	<b>6</b>	<b>7</b>	<b>8</b>	<b>9</b>	<b>10</b>	<b>11</b>	<b>12</b>	<b>13</b>	<b>14</b>
<b>Špecializované stavebné práce</b>	<b>257</b>	<b>72 791 032</b>	<b>104,7</b>	<b>50 131 116</b>	<b>91,8</b>	<b>12 389</b>	<b>95,4</b>	<b>48</b>	<b>5 875,46</b>	<b>109,7</b>	<b>4 046,42</b>	<b>96,2</b>	<b>787,08</b>	<b>100,0</b>
Demolačné a zemné práce	12	1 937 698	98,1	1 648 073	89,5	594	85,6	50	3 262,12	114,6	2 774,53	104,6	628,77	116,7
Demolácia	4	1 072 944	120,1	1 028 268	117,1	164	85,9	41	6 542,34	139,9	6 269,93	136,3	643,16	142,0
Zemné práce	D	D	D	D	D	D	D	D	D	D	D	D	D	D
Prieskumné vrty a vrtné práce	D	D	D	D	D	D	D	D	D	D	D	D	D	D
Elektrické, inštaláč. a iné staveb.-montáž.práce	121	34 540 017	105,4	22 986 733	81,9	6 118	93,3	51	5 645,64	112,9	3 757,23	87,7	853,19	102,6
Elektrická inštalácia	43	10 000 703	79,4	7 698 239	77,1	2 034	83,8	47	4 916,77	94,7	3 784,78	92,1	877,40	94,6
Inštalácia kanaliz.,výchrevných a klimat.zariad.	47	15 689 062	133,9	8 827 581	80,2	2 429	99,8	52	6 459,06	134,2	3 634,25	80,3	909,42	108,3
Ostatná stavebná inštalácia	31	8 850 252	104,7	6 460 913	91,3	1 655	97,8	53	5 347,58	107,1	3 903,87	93,4	740,92	108,4
Kompletizačné a dokončovacie práce	43	11 061 124	107,8	7 626 849	111,5	1 844	86,2	43	5 998,44	124,9	4 136,04	129,3	652,98	113,8
Omietkarské práce	6	2 015 694	102,9	1 483 456	89,3	237	67,7	40	8 505,04	152,0	6 259,31	131,9	626,08	116,6
Stolárske práce	D	D	D	D	D	D	D	D	D	D	D	D	D	D
Obkladanie stien a kladenie dlážkových krytín	11	3 144 107	201,5	2 424 027	172,7	456	84,6	41	6 894,97	238,2	5 315,85	204,1	632,86	124,6
Maľovanie a zasklievanie	D	D	D	D	D	D	D	D	D	D	D	D	D	D
Ostatné stavebné komplet.a dokončov.práce	16	4 466 217	115,1	2 608 003	144,6	657	97,2	41	6 797,90	118,4	3 969,56	148,7	691,41	113,9
Ostatné špecializované stavebné práce	81	25 252 193	103,1	17 869 461	100,1	3 833	106,7	47	6 588,10	96,6	4 662,00	93,8	770,60	87,6
Pokrývačské práce	11	2 099 730	63,1	681 987	71,8	271	112,0	25	7 748,08	56,4	2 516,56	64,1	643,49	98,6
Ostatné špecializované stavebné práce i.n.	70	23 152 463	109,3	17 187 474	101,7	3 562	106,3	51	6 499,85	102,8	4 825,23	95,7	780,28	87,1
<b>SR spolu</b>	<b>676</b>	<b>406 264 743</b>	<b>88,0</b>	<b>274 992 140</b>	<b>92,5</b>	<b>47 345</b>	<b>96,1</b>	<b>70</b>	<b>8 580,94</b>	<b>91,6</b>	<b>5 808,26</b>	<b>96,2</b>	<b>819,12</b>	<b>101,9</b>

D - údaje nie sú uvedené z dôvodu ochrany dôverných dát / Data are not available due to confidential data protection

<sup>1)</sup> Stavebná produkcia podľa dodávateľských zmlúv / Contractually agreed construction production

<sup>2)</sup> Stavebná produkcia vykonaná vlastnými zamestnancami / Construction production carried out by own employees

**Stavebné podniky s 20 a viac zamestnancami / Construction enterprises with 20 and more employees**

**Vybrané ukazovatele stavebných podnikov SR v stálych cenách roku 2005 podľa Štatistickej klasifikácie ekonomických činností (SK NACE Rev.2) za mesiac september 2010**

*Selected indicators of construction enterprises SR at constant prices of 2005 according to Statistical Classification of Economic Activities (SK NACE Rev.2) in September 2010*

Tabuľka č. 6

Table No. 6

SK NACE Rev.2	Počet podnikov Number of enterprises	Stavebná produkcia "Z" <sup>1)</sup> v stálych cenách 2005 Construction production "Z" <sup>1)</sup> at constant prices of 2005		Stavebná produkcia "ZSV" <sup>2)</sup> v stálych cenách 2005 Construction production "ZSV" <sup>2)</sup> at constant prices of 2005		Priemerný evidenčný počet zamestnancov (fyzické osoby) Average registered number of employees (persons)			Produktivita práce zo "Z" na zamestnanca v stálych cenách 2005 Labour productivity of "Z" per employee at constant prices of 2005		Produktivita práce zo "ZSV" na zamestnanca v stálych cenách 2005 Labour productivity of "ZSV" per employee at constant prices of 2005		Priemerná mesačná nominálna mzda zamestnanca Average nominal monthly wage of employee	
		skutočnosť EUR Reality EUR	index 2010/2009 Index 2010/2009	skutočnosť EUR Reality EUR	index 2010/2009 Index 2010/2009	spolu total	index 2010/2009 Index 2010/2009	na 1 podnik per 1 ent.	skutočnosť EUR Reality EUR	index 2010/2009 Index 2010/2009	skutočnosť EUR Reality EUR	index 2010/2009 Index 2010/2009	skutočnosť EUR Reality EUR	index 2010/2009 Index 2010/2009
		2	3	4	5	6	7	8	9	10	11	12	13	14
<b>A</b>	<b>1</b>	<b>2</b>	<b>3</b>	<b>4</b>	<b>5</b>	<b>6</b>	<b>7</b>	<b>8</b>	<b>9</b>	<b>10</b>	<b>11</b>	<b>12</b>	<b>13</b>	<b>14</b>
<b>Výstavba budov</b>	<b>278</b>	<b>126 900 430</b>	<b>82,3</b>	<b>72 214 538</b>	<b>85,3</b>	<b>15 790</b>	<b>89,3</b>	<b>57</b>	<b>8 036,76</b>	<b>92,3</b>	<b>4 573,44</b>	<b>95,6</b>	<b>712,26</b>	<b>98,8</b>
Vypracovanie stavebných projektov	D	D	D	D	D	D	D	D	D	D	D	D	D	D
Výstavba obytných a neobytných budov	D	D	D	D	D	D	D	D	D	D	D	D	D	D
Výstavba obytných budov	95	28 631 862	66,5	12 499 999	69,0	4 443	88,3	47	6 444,26	75,4	2 813,41	78,2	624,62	99,6
Výstavba neobytných budov	144	92 396 474	87,0	56 270 803	88,5	10 313	88,3	72	8 959,22	98,5	5 456,30	100,3	761,51	97,9
Výstavba obytných a neobytných budov i.n.	D	D	D	D	D	D	D	D	D	D	D	D	D	D
<b>Inžinierske stavby</b>	<b>141</b>	<b>154 274 706</b>	<b>85,8</b>	<b>116 861 793</b>	<b>95,9</b>	<b>19 166</b>	<b>103,2</b>	<b>136</b>	<b>8 049,40</b>	<b>83,1</b>	<b>6 097,35</b>	<b>92,9</b>	<b>927,88</b>	<b>103,7</b>
Výstavba ciest a železníc	59	103 903 831	75,1	78 327 378	81,5	12 570	96,1	213	8 266,02	78,2	6 231,30	84,8	921,11	101,3
Výstavba ciest a diaľnic	35	87 855 467	72,0	64 181 846	81,7	10 252	95,6	293	8 569,59	75,4	6 260,42	85,5	890,37	100,6
Výstavba železníc a podzemných železníc	8	6 855 553	71,6	5 280 365	51,1	729	96,8	91	9 404,05	73,9	7 243,30	52,7	878,39	70,1
Výstavba mostov a tunelov	16	9 192 811	136,0	8 865 166	122,8	1 589	99,3	99	5 785,28	137,0	5 579,09	123,6	1 138,98	125,9
Výstavba verejných sietí	47	25 265 854	101,8	16 867 908	125,7	4 730	130,9	101	5 341,62	77,8	3 566,15	96,1	918,48	109,3
Výstavba rozvodov pre plyn a kvapaliny	33	14 505 056	96,1	9 226 741	88,1	2 167	94,3	66	6 693,61	101,9	4 257,84	93,4	746,25	103,1
Výstavba elektrických a telekom.sietí	14	10 760 798	110,6	7 641 168	260,0	2 563	194,9	183	4 198,52	56,8	2 981,34	133,4	1 064,10	101,8
Výstavba ostatných inžinierskych stavieb	35	25 105 020	150,3	21 666 507	175,4	1 866	99,1	53	13 453,92	151,6	11 611,20	176,9	997,30	110,6
Výstavba vodných diel	3	594 513	47,0	536 663	471,2	107	187,7	36	5 556,19	25,0	5 015,54	251,0	829,69	58,1
Výstavba ostatných inžinierskych stavieb i.n.	32	24 510 508	158,8	21 129 844	172,7	1 759	96,4	55	13 934,34	164,8	12 012,42	179,2	1 007,49	113,8

D - údaje nie sú uvedené z dôvodu ochrany dôverných dát / Data are not available due to confidential data protection

<sup>1)</sup> Stavebná produkcia podľa dodávateľských zmlúv / Contractually agreed construction production

<sup>2)</sup> Stavebná produkcia vykonaná vlastnými zamestnancami / Construction production carried out by own employees

Stavebné podniky s 20 a viac zamestnancami / *Construction enterprises with 20 and more employees*

Vybrané ukazovatele stavebných podnikov SR v stálych cenách roku 2005 podľa Štatistickej klasifikácie ekonomických činností (SK NACE Rev.2) za mesiac september 2010

*Selected indicators of construction enterprises SR at constant prices of 2005 according to Statistical Classification of Economic Activities (SK NACE Rev.2) in September 2010*

Tabuľka č. 6

Table No. 6

dokončenie

End of table

SK NACE Rev.2	Počet podnikov Number of enterprises	Stavebná produkcia "Z" <sup>1)</sup> v stálych cenách 2005 Construction production "Z" <sup>1)</sup> at constant prices of 2005		Stavebná produkcia "ZSV" <sup>2)</sup> v stálych cenách 2005 Construction production "ZSV" <sup>2)</sup> at constant prices of 2005		Priemerný evidenčný počet zamestnancov (fyzické osoby) Average registered number of employees (persons)			Produktivita práce zo "Z" na zamestnanca v stálych cenách 2005 Labour productivity of "Z" per employee at constant prices of 2005		Produktivita práce zo "ZSV" na zamestnanca v stálych cenách 2005 Labour productivity of "ZSV" per employee at constant prices of 2005		Priemerná mesačná nominálna mzda zamestnanca Average nominal monthly wage of employee	
		skutočnosť EUR Reality EUR	index 2010/2009 Index 2010/2009	skutočnosť EUR Reality EUR	index 2010/2009 Index 2010/2009	spolu total	index 2010/2009 Index 2010/2009	na 1 podnik per 1 ent.	skutočnosť EUR Reality EUR	index 2010/2009 Index 2010/2009	skutočnosť EUR Reality EUR	index 2010/2009 Index 2010/2009	skutočnosť EUR Reality EUR	index 2010/2009 Index 2010/2009
		2	3	4	5	6	7	8	9	10	11	12	13	14
A	1	2	3	4	5	6	7	8	9	10	11	12	13	14
<b>Špecializované stavebné práce</b>	<b>257</b>	<b>61 375 238</b>	<b>103,7</b>	<b>42 305 416</b>	<b>90,9</b>	<b>12 389</b>	<b>95,4</b>	<b>48</b>	<b>4 954,01</b>	<b>108,6</b>	<b>3 414,76</b>	<b>95,3</b>	<b>787,08</b>	<b>100,0</b>
Demolačné a zemné práce	12	1 633 809	97,1	1 390 719	88,8	594	85,6	50	2 750,52	113,5	2 341,28	103,7	628,77	116,7
Demolácia	4	904 675	118,9	868 105	116,0	164	85,9	41	5 516,31	138,5	5 293,32	135,1	643,16	142,0
Zemné práce	D	D	D	D	D	D	D	D	D	D	D	D	D	D
Prieskumné vrty a vrtné práce	D	D	D	D	D	D	D	D	D	D	D	D	D	D
Elektrické, inštaláč. a iné staveb.-montáž.práce	121	29 123 117	104,3	19 421 951	81,2	6 118	93,3	51	4 760,23	111,8	3 174,56	87,0	853,19	102,6
Elektrická inštalácia	43	8 432 296	78,6	6 478 840	76,2	2 034	83,8	47	4 145,67	93,8	3 185,27	91,0	877,40	94,6
Inštalácia kanaliz., výhrevných a klimat.zariad.	47	13 228 551	132,5	7 467 628	79,6	2 429	99,8	52	5 446,09	132,8	3 074,36	79,8	909,42	108,3
Ostatná stavebná inštalácia	31	7 462 270	103,7	5 475 483	90,6	1 655	97,8	53	4 508,92	106,0	3 308,45	92,7	740,92	108,4
Kompletizačné a dokončovacie práce	43	9 326 411	106,7	6 464 556	110,7	1 844	86,2	43	5 057,71	123,7	3 505,72	128,4	652,98	113,8
Omietkarské práce	6	1 699 573	101,9	1 259 596	88,8	237	67,7	40	7 171,20	150,4	5 314,75	131,1	626,08	116,6
Stolárske práce	D	D	D	D	D	D	D	D	D	D	D	D	D	D
Obkladanie stien a kladenie dlážkových krytín	11	2 651 018	199,5	2 055 969	171,7	456	84,6	41	5 813,64	235,8	4 508,70	203,0	632,86	124,6
Maľovanie a zasklievanie	D	D	D	D	D	D	D	D	D	D	D	D	D	D
Ostatné stavebné komplet.a dokončov.práce	16	3 765 782	113,9	2 205 598	143,4	657	97,2	41	5 731,78	117,2	3 357,08	147,5	691,41	113,9
Ostatné špecializované stavebné práce	81	21 291 900	102,0	15 028 189	98,9	3 833	106,7	47	5 554,89	95,6	3 920,74	92,6	770,60	87,6
Pokryvačské práce	11	1 770 430	62,5	576 875	71,3	271	112,0	25	6 532,95	55,8	2 128,69	63,6	643,49	98,6
Ostatné špecializované stavebné práce i.n.	70	19 521 470	108,2	14 451 314	100,4	3 562	106,3	51	5 480,48	101,8	4 057,08	94,4	780,28	87,1
<b>SR spolu</b>	<b>676</b>	<b>342 550 374</b>	<b>87,1</b>	<b>231 381 747</b>	<b>91,4</b>	<b>47 345</b>	<b>96,1</b>	<b>70</b>	<b>7 235,20</b>	<b>90,6</b>	<b>4 887,14</b>	<b>95,1</b>	<b>819,12</b>	<b>101,9</b>

D - údaje nie sú uvedené z dôvodu ochrany dôverných dát / *Data are not available due to confidential data protection*

<sup>1)</sup> Stavebná produkcia podľa dodávateľských zmlúv / *Contractually agreed construction production*

<sup>2)</sup> Stavebná produkcia vykonaná vlastnými zamestnancami / *Construction production carried out by own employees*

Stavebné podniky s 20 a viac zamestnancami

Construction enterprises with 20 and more employees

Súhrnná tabuľka o stavebných podnikoch v SR v cenách bežného roku od začiatku roka do konca septembra 2010 - SR spolu

Aggregated table of construction enterprises in the SR at prices of current year as from beginning of the year to the end of September 2010 - SR total

Tabuľka č. 7

Table No. 7

Ukazovateľ	Ceny bežného roku Prices of current year			Indicator
	Skutočnosť v sled. roku (EUR) <i>Reality</i> <i>in surveyed year</i> (EUR)	Skutočnosť v min. roku (EUR) <i>Reality</i> <i>in previous year</i> (EUR)	Index 2010/2009 (%) <i>Index</i> <i>2010/2009</i> (Per cent)	
A	1	2	3	A

SR spolu

Stavebná produkcia vykonaná vlastnými zamestnancami (ZSV) (EUR)	2 040 744 537	2 170 392 806	94,0
v tom : "ZSV" v tuzemsku	1 945 887 034	2 025 288 475	96,1
v tom: nová výstavba, rekonštrukcie a modernizácie	1 740 242 182	1 846 916 178	94,2
opravy a údržba	196 595 544	170 265 749	115,5
ostatné práce	9 049 308	8 106 548	111,6
"ZSV" v zahraničí	94 857 503	145 104 331	65,4
Stavebná produkcia podľa dodávateľských zmlúv (Z) (EUR)	2 955 465 061	3 325 741 353	88,9
v tom : "Z" v tuzemsku	2 798 461 230	3 153 509 586	88,7
"Z" v zahraničí	157 003 831	172 231 767	91,2
Poddodávky stav. produkcie prijaté od iných organizácií (EUR)	1 143 688 408	1 353 506 331	84,5
Poddodávky stav. produkcie vykonané pre iné organizácie (EUR)	224 656 921	204 720 265	109,7
Tržby za vlastné výkony a tovar (EUR)	3 375 609 937	3 702 654 465	91,2
Priemerný evidenčný počet zamestnancov (fyz.osoby)	47 354	50 005	94,7
Mzdy a náhrady mzdy zamestnancov spolu (EUR)	350 370 324	353 785 702	99,0
Priemerná mesačná mzda zamestnanca (EUR)	822,11	786,12	104,6
Produktivita práce zo "ZSV" na zamestnanca (EUR)	43 095,61	43 403,81	99,3
Produktivita práce zo "Z" na zamestnanca (EUR)	62 412,30	66 508,62	93,8
Počet odpracovaných hodín zamestnancami spolu	61 683 513	65 280 235	94,5
Hodinová mzda zamestnanca (EUR)	5,68	5,42	104,8
Počet podnikov	676	x	x

SR total

Construction production carried out by own employees (ZSV) (EUR)			
of which: construction production "ZSV" in inland			
of which: new construction, reconstruction and modernization			
repairs and maintenance			
other works			
construction production "ZSV" abroad			
Contractually agreed construction production (Z) (EUR)			
of which: construction production "Z" in inland			
construction production "Z" abroad			
Construction production received as subdeliveries from other (EUR)			
Construction production carried out as subdeliveries for other (EUR)			
Turnover (EUR)			
Average registered number of employees (physical persons)			
Employees' wages in total (EUR)			
Average monthly wage per one employee (EUR)			
Labour productivity of "ZSV" per employee (EUR)			
Labour productivity of "Z" per employee (EUR)			
Number of worked hours by employees			
Hourly wage of an employee (EUR)			
Number of enterprises			

Stavebné podniky s 20 a viac zamestnancami

Construction enterprises with 20 and more employees

Súhrnná tabuľka o stavebných podnikoch v SR v stálych cenách od začiatku roka do konca septembra 2010 - SR spolu

Aggregated table of construction enterprises in the SR at constant prices as from beginning of the year to the end of September 2010 - SR total

Tabuľka č. 8

Table No. 8

Ukazovateľ	Stále ceny roku 2005 Constant prices of 2005			Indicator
	Skutočnosť v sled. roku (EUR) <i>Reality in surveyed year (EUR)</i>	Skutočnosť v min. roku (EUR) <i>Reality in previous year (EUR)</i>	Index 2010/2009 (%) <i>Index 2010/2009 (Per cent)</i>	
A	1	2	3	A

SR spolu

SR total

Stavebná produkcia vykonaná vlastnými zamestnancami (ZSV) (EUR)	1 729 175 126	1 857 852 930	93,1	Construction production carried out by own employees (ZSV) (EUR)
v tom : "ZSV" v tuzemsku	1 648 719 228	1 733 619 770	95,1	of which: construction production "ZSV" in inland
v tom: nová výstavba, rekonštrukcie a modernizácie	1 474 012 770	1 580 402 816	93,3	of which: new construction, reconstruction and modernization
opravy a údržba	167 031 048	146 276 417	114,2	repairs and maintenance
ostatné práce	7 675 410	6 940 538	110,6	other works
"ZSV" v zahraničí	80 455 897	124 233 160	64,8	construction production "ZSV" abroad
Stavebná produkcia podľa dodávateľských zmlúv (Z) (EUR)	2 506 755 777	2 847 381 295	88,0	Contractually agreed construction production (Z) (EUR)
v tom : "Z" v tuzemsku	2 373 588 830	2 699 922 591	87,9	of which: construction production "Z" in inland
"Z" v zahraničí	133 166 947	147 458 705	90,3	construction production "Z" abroad
Poddodávky stav. produkcie prijaté od iných organizácií (EUR)	970 049 540	1 158 823 914	83,7	Construction production received as subdeliveries from other (EUR)
Poddodávky stav. produkcie vykonané pre iné organizácie (EUR)	190 548 703	175 274 199	108,7	Construction production carried out as subdeliveries for other (EUR)
Tržby za vlastné výkony a tovar (EUR)	2 863 112 754	3 170 080 878	90,3	Turnover (EUR)
Priemerný evidenčný počet zamestnancov (fyz.osoby)	47 354	50 005	94,7	Average registered number of employees (physical persons)
Mzdy a náhrady mzdy zamestnancov spolu (EUR)	350 370 324	353 785 702	99,0	Employees' wages in total (EUR)
Priemerná mesačná mzda zamestnanca (EUR)	822,11	786,12	104,6	Average monthly wage per one employee (EUR)
Produktivita práce zo "ZSV" na zamestnanca (EUR)	36 516,01	37 153,59	98,3	Labour productivity of "ZSV" per employee (EUR)
Produktivita práce zo "Z" na zamestnanca (EUR)	52 936,64	56 942,31	93,0	Labour productivity of "Z" per employee (EUR)
Počet odpracovaných hodín zamestnancami spolu	61 683 513	65 280 235	94,5	Number of worked hours by employees
Hodinová mzda zamestnanca (EUR)	5,68	5,42	104,8	Hourly wage of an employee (EUR)
Počet podnikov	676	x	x	Number of enterprises

**Stavebné podniky s 20 a viac zamestnancami**
**Construction enterprises with 20 and more employees**
**Súhrnná tabuľka o stavebných podnikoch v SR v cenách sledovaného roku od začiatku roka do konca septembra 2010 - SR spolu**
*Aggregated table of construction enterprises in the SR at prices of surveyed year as from beginning of the year to the end of September 2010 - SR total*

Tabuľka č. 9

Table No. 9

Ukazovateľ	Ceny roku 2010 Prices of surveyed year			Indicator
	Skutočnosť v sled. roku (EUR) <i>Reality in surveyed year (EUR)</i>	Skutočnosť v min. roku (EUR) <i>Reality in previous year (EUR)</i>	Index 2010/2009 (%) <i>Index 2010/2009 (Per cent)</i>	
A	1	2	3	A

**SR spolu**

Stavebná produkcia vykonaná vlastnými zamestnancami (ZSV) (EUR)	2 040 744 537	2 191 776 152	93,1
v tom : "ZSV" v tuzemsku	1 945 887 034	2 045 220 778	95,1
v tom: nová výstavba, rekonštrukcie a modernizácie	1 740 242 182	1 864 894 492	93,3
opravy a údržba	196 595 544	172 138 672	114,2
ostatné práce	9 049 308	8 187 613	110,5
"ZSV" v zahraničí	94 857 503	146 555 374	64,7
Stavebná produkcia podľa dodávateľských zmlúv (Z) (EUR)	2 955 465 061	3 358 998 767	88,0
v tom : "Z" v tuzemsku	2 798 461 230	3 185 044 682	87,9
"Z" v zahraničí	157 003 831	173 954 085	90,3
Poddodávky stav. produkcie prijaté od iných organizácií (EUR)	1 143 688 408	1 367 041 394	83,7
Poddodávky stav. produkcie vykonané pre iné organizácie (EUR)	224 656 921	206 767 468	108,7
Tržby za vlastné výkony a tovar (EUR)	3 375 609 937	3 739 681 010	90,3
Priemerný evidenčný počet zamestnancov (fyz.osoby)	47 354	50 005	94,7
Mzdy a náhrady mzdy zamestnancov spolu (EUR)	350 370 324	353 785 702	99,0
Priemerná mesačná mzda zamestnanca (EUR)	822,11	786,12	104,6
Produktivita práce zo "ZSV" na zamestnanca (EUR)	43 095,61	43 831,43	98,3
Produktivita práce zo "Z" na zamestnanca (EUR)	62 412,30	67 173,71	92,9
Počet odpracovaných hodín zamestnancami spolu	61 683 513	65 280 235	94,5
Hodinová mzda zamestnanca (EUR)	5,68	5,42	104,8
Počet podnikov	676	x	x

**SR total**

Construction production carried out by own employees (ZSV) (EUR)			
of which: construction production "ZSV" in inland			
of which: new construction, reconstruction and modernization			
repairs and maintenance			
other works			
construction production "ZSV" abroad			
Contractually agreed construction production (Z) (EUR)			
of which: construction production "Z" in inland			
construction production "Z" abroad			
Construction production received as subdeliveries from other (EUR)			
Construction production carried out as subdeliveries for other (EUR)			
Turnover (EUR)			
Average registered number of employees (physical persons)			
Employees' wages in total (EUR)			
Average monthly wage per one employee (EUR)			
Labour productivity of "ZSV" per employee (EUR)			
Labour productivity of "Z" per employee (EUR)			
Number of worked hours by employees			
Hourly wage of an employee (EUR)			
Number of enterprises			

Stavebná produkcia <sup>1)</sup> podľa smerov výstavby od začiatku roka do konca septembra 2010 - SR spolu

Construction production <sup>1)</sup> by orientation of construction works as from beginning of the year to the end of September 2010 - SR total

Tabuľka č. 10

Table No. 10

Ukazovateľ	Stavebná produkcia "ZSV" / Construction production "ZSV" <sup>1)</sup>							Indikator
	v cenách bežného roka at prices of current year				v stálych cenách roku 2005 at constant prices of 2005			
	Skutočnosť v sledovanom roku EUR Reality in surveyed year EUR	štruktúra (%) Structure (Per cent)	Skutočnosť v min. roku EUR Reality in previous year EUR	index 2010/2009 Index 2010/2009	Skutočnosť v sledovanom roku EUR Reality in surveyed year EUR	Skutočnosť v min. roku EUR Reality in previous year EUR	index 2010/2009 Index 2010/2009	
A	1	2	3	4	5	6	7	A
<b>Stavebná produkcia spolu</b>	<b>2 040 744 537</b>	<b>100,0</b>	<b>2 170 392 806</b>	<b>94,0</b>	<b>1 729 175 126</b>	<b>1 857 852 930</b>	<b>93,1</b>	<b>Construction production total</b>
- v tuzemsku	1 945 887 034	95,4	2 025 288 475	96,1	1 648 719 228	1 733 619 770	95,1	- in inland
v tom:								of which:
nová výstavba, rekonštrukcie a modernizácie	1 740 242 182	85,3	1 846 916 178	94,2	1 474 012 770	1 580 402 816	93,3	New construction, reconstruction and modernization
v tom:								of which:
budovy	889 444 190	43,6	987 865 640	90,0	759 656 774	846 171 587	89,8	Buildings
v tom:								of which:
bytové budovy	133 253 468	6,5	224 096 153	59,5	113 891 853	191 699 019	59,4	Residential buildings
nebytové budovy	756 190 722	37,1	763 769 487	99,0	645 764 921	654 472 568	98,7	Non-residential buildings
inžinierske stavby	850 797 992	41,7	859 050 538	99,0	714 355 997	734 231 229	97,3	Civil engineering works
opravy a údržba	196 595 544	9,6	170 265 749	115,5	167 031 048	146 276 417	114,2	Repairs and maintenance
v tom:								of which:
budovy	61 770 875	3,0	62 894 720	98,2	52 481 627	54 033 265	97,1	Buildings
v tom:								of which:
bytové budovy	17 163 332	0,8	16 285 673	105,4	14 582 270	13 991 128	104,2	Residential buildings
nebytové budovy	44 607 543	2,2	46 609 047	95,7	37 899 357	40 042 137	94,6	Non-residential buildings
inžinierske stavby	134 824 669	6,6	107 371 029	125,6	114 549 421	92 243 152	124,2	Civil engineering works
ostatné práce	9 049 308	0,4	8 106 548	111,6	7 675 410	6 940 538	110,6	Other works
- v zahraničí	94 857 503	4,6	145 104 331	65,4	80 455 897	124 233 160	64,8	- abroad

<sup>1)</sup> Stavebná produkcia vykonaná vlastnými zamestnancami / Construction production carried out by own employees

**Stavebné podniky s 20 a viac zamestnancami / Construction enterprises with 20 and more employees**

**Vybrané ukazovatele stavebných podnikov SR v bežných cenách podľa Štatistickej klasifikácie ekonomických činností (SK NACE Rev.2) od začiatku roka do konca septembra 2010**

*Selected indicators of construction enterprises SR at current prices according to Statistical Classification of Economic Activities (SK NACE Rev.2) as from beginning of the year to the end of September 2010*

Tabuľka č. 11

Table No. 11

SK NACE Rev.2	Počet podnikov Number of enterprises	Stavebná produkcia "Z" <sup>1)</sup> v bežných cenách Construction production "Z" <sup>1)</sup> at current prices		Stavebná produkcia "ZSV" <sup>2)</sup> v bežných cenách Construction production "ZSV" <sup>2)</sup> at current prices		Priemerný evidenčný počet zamestnancov (fyzické osoby) Average registered number of employees (persons)			Produktivita práce zo "Z" na zamestnanca v bežných cenách Labour productivity of "Z" per employee at current prices		Produktivita práce zo "ZSV" na zamestnanca v bežných cenách Labour productivity of "ZSV" per employee at current prices		Priemerná mesačná nominálna mzda zamestnanca Average nominal monthly wage of employee	
		skutočnosť EUR Reality EUR	index 2010/2009 Index 2010/2009	skutočnosť EUR Reality EUR	index 2010/2009 Index 2010/2009	spolu total	index 2010/2009 Index 2010/2009	na 1 podnik per 1 ent.	skutočnosť EUR Reality EUR	index 2010/2009 Index 2010/2009	skutočnosť EUR Reality EUR	index 2010/2009 Index 2010/2009	skutočnosť EUR Reality EUR	index 2010/2009 Index 2010/2009
		2	3	4	5	6	7	8	9	10	11	12	13	14
A	1	2	3	4	5	6	7	8	9	10	11	12	13	14
<b>Výstavba budov</b>	<b>278</b>	<b>1 133 804 605</b>	<b>81,3</b>	<b>676 337 904</b>	<b>86,6</b>	<b>15 958</b>	<b>87,2</b>	<b>57</b>	<b>71 050,28</b>	<b>93,2</b>	<b>42 382,96</b>	<b>99,3</b>	<b>703,45</b>	<b>98,2</b>
Vypracovanie stavebných projektov	D	D	D	D	D	D	D	D	D	D	D	D	D	D
Výstavba obytných a neobytných budov	D	D	D	D	D	D	D	D	D	D	D	D	D	D
Výstavba obytných budov	95	273 452 441	71,8	125 902 956	79,3	4 468	90,6	47	61 197,86	79,3	28 176,72	87,5	623,11	100,7
Výstavba neobytných budov	144	807 076 138	87,4	522 676 303	89,8	10 334	85,0	72	78 095,75	102,9	50 576,14	105,7	751,18	97,7
Výstavba obytných a neobytných budov i.n.	D	D	D	D	D	D	D	D	D	D	D	D	D	D
<b>Inžinierske stavby</b>	<b>141</b>	<b>1 249 439 300</b>	<b>89,4</b>	<b>976 080 715</b>	<b>100,2</b>	<b>18 974</b>	<b>102,6</b>	<b>135</b>	<b>65 848,53</b>	<b>87,1</b>	<b>51 441,86</b>	<b>97,7</b>	<b>945,86</b>	<b>107,8</b>
Výstavba ciest a železníc	59	895 722 825	84,7	688 264 180	92,3	12 468	97,3	211	71 841,10	87,1	55 201,96	94,8	932,70	105,0
Výstavba ciest a diaľnic	35	740 818 615	78,5	537 325 917	86,1	10 245	98,2	293	72 307,12	79,9	52 445,35	87,7	921,13	103,4
Výstavba železníc a podzemných železníc	8	70 787 862	156,0	64 177 879	109,2	734	98,7	92	96 426,63	158,0	87 422,57	110,6	905,18	91,9
Výstavba mostov a tunelov	16	84 116 348	124,2	86 760 384	137,1	1 489	91,0	93	56 508,71	136,5	58 284,95	150,6	1 025,91	123,9
Výstavba verejných sietí	47	210 386 688	91,4	160 476 902	108,4	4 722	129,1	100	44 554,57	70,9	33 984,94	84,0	987,85	114,0
Výstavba rozvodov pre plyn a kvapaliny	33	110 885 325	86,7	75 577 570	86,7	2 141	91,8	65	51 786,00	94,5	35 296,46	94,5	715,90	98,7
Výstavba elektrických a telekom.sietí	14	99 501 363	97,3	84 899 332	139,5	2 581	194,8	184	38 554,80	50,0	32 896,80	71,7	1 213,49	108,9
Výstavba ostatných inžinierskych stavieb	35	143 329 787	129,3	127 339 633	159,2	1 784	88,4	51	80 326,80	146,4	71 365,38	180,2	926,67	111,2
Výstavba vodných diel	3	5 016 234	78,6	2 369 852	x	93	183,3	31	54 002,52	42,9	25 512,76	x	992,08	78,1
Výstavba ostatných inžinierskych stavieb i.n.	32	138 313 553	132,4	124 969 781	157,4	1 691	85,9	53	81 772,45	154,2	73 883,47	183,2	923,08	112,3

D - údaje nie sú uvedené z dôvodu ochrany dôverných dát / Data are not available due to confidential data protection

<sup>1)</sup> Stavebná produkcia podľa dodávateľských zmlúv / Contractually agreed construction production

<sup>2)</sup> Stavebná produkcia vykonaná vlastnými zamestnancami / Construction production carried out by own employees

**Stavebné podniky s 20 a viac zamestnancami / Construction enterprises with 20 and more employees**

**Vybrané ukazovatele stavebných podnikov SR v bežných cenách podľa Štatistickej klasifikácie ekonomických činností (SK NACE Rev.2) od začiatku roka do konca septembra 2010**

*Selected indicators of construction enterprises SR at current prices according to Statistical Classification of Economic Activities (SK NACE Rev.2) as from beginning of the year to the end of September 2010*

Tabuľka č. 11

Table No. 11

dokončenie

End of table

SK NACE Rev.2	Počet podnikov Number of enterprises	Stavebná produkcia "Z" <sup>1)</sup> v bežných cenách Construction production "Z" <sup>1)</sup> at current prices		Stavebná produkcia "ZSV" <sup>2)</sup> v bežných cenách Construction production "ZSV" <sup>2)</sup> at current prices		Priemerný evidenčný počet zamestnancov (fyzické osoby) Average registered number of employees (persons)			Produktivita práce zo "Z" na zamestnanca v bežných cenách Labour productivity of "Z" per employee at current prices		Produktivita práce zo "ZSV" na zamestnanca v bežných cenách Labour productivity of "ZSV" per employee at current prices		Priemerná mesačná nominálna mzda zamestnanca Average nominal monthly wage of employee	
		skutočnosť EUR Reality EUR	index 2010/2009 Index 2010/2009	skutočnosť EUR Reality EUR	index 2010/2009 Index 2010/2009	spolu total	index 2010/2009 Index 2010/2009	na 1 podnik per 1 ent.	skutočnosť EUR Reality EUR	index 2010/2009 Index 2010/2009	skutočnosť EUR Reality EUR	index 2010/2009 Index 2010/2009	skutočnosť EUR Reality EUR	index 2010/2009 Index 2010/2009
		2	3	4	5	6	7	8	9	10	11	12	13	14
<b>A</b>	<b>1</b>	<b>2</b>	<b>3</b>	<b>4</b>	<b>5</b>	<b>6</b>	<b>7</b>	<b>8</b>	<b>9</b>	<b>10</b>	<b>11</b>	<b>12</b>	<b>13</b>	<b>14</b>
<b>Špecializované stavebné práce</b>	<b>257</b>	<b>572 221 156</b>	<b>107,4</b>	<b>388 325 918</b>	<b>93,4</b>	<b>12 422</b>	<b>93,9</b>	<b>48</b>	<b>46 066,38</b>	<b>114,3</b>	<b>31 261,98</b>	<b>99,5</b>	<b>785,52</b>	<b>104,1</b>
Demolačné a zemné práce	12	18 479 854	100,2	16 505 243	95,7	586	82,3	49	31 547,55	121,7	28 176,63	116,2	590,16	113,5
Demolácia	4	8 614 536	171,0	8 477 865	166,6	153	82,5	38	56 222,50	207,2	55 330,52	201,8	591,79	124,1
Zemné práce	D	D	D	D	D	D	D	D	D	D	D	D	D	D
Prieskumné vrty a vrtné práce	D	D	D	D	D	D	D	D	D	D	D	D	D	D
Elektrické, inštaláč. a iné staveb.-montáž.práce	121	273 640 901	104,9	183 461 638	79,9	6 296	95,2	52	43 464,96	110,2	29 140,94	83,9	862,59	104,2
Elektrická inštalácia	43	85 047 099	91,0	62 582 020	82,6	2 201	88,8	51	38 648,01	102,5	28 439,19	93,0	925,08	102,1
Inštalácia kanaliz.,výchrevných a klimat.zariad.	47	126 417 054	125,4	72 532 737	77,6	2 475	101,0	53	51 079,89	124,2	29 307,47	76,8	876,76	104,0
Ostatná stavebná inštalácia	31	62 176 748	93,4	48 346 881	80,0	1 620	96,1	52	38 375,44	97,2	29 839,66	83,2	756,08	109,4
Kompletizačné a dokončovacie práce	43	86 329 431	105,6	63 117 946	130,7	1 830	83,1	43	47 180,28	127,2	34 494,87	157,3	617,77	109,4
Omietkarské práce	6	22 077 667	159,2	19 142 889	200,4	248	70,2	41	88 863,60	226,8	77 050,98	285,5	595,46	112,1
Stolárske práce	D	D	D	D	D	D	D	D	D	D	D	D	D	D
Obkladanie stien a kladenie dlážkových krytín	11	18 419 939	150,0	16 555 985	152,2	431	80,9	39	42 693,65	185,4	38 373,39	188,1	617,57	119,2
Maľovanie a zasklievanie	D	D	D	D	D	D	D	D	D	D	D	D	D	D
Ostatné stavebné komplet.a dokončov.práce	16	33 851 258	91,1	18 928 333	137,2	654	91,4	41	51 795,53	99,7	28 962,09	150,1	641,01	112,6
Ostatné špecializované stavebné práce	81	193 770 970	112,6	125 241 091	104,0	3 710	100,4	46	52 223,12	112,2	33 753,66	103,6	768,32	98,2
Pokryvačské práce	11	17 044 900	71,6	4 686 944	80,2	268	108,5	24	63 653,15	66,0	17 503,11	74,0	617,11	92,1
Ostatné špecializované stavebné práce i.n.	70	176 726 070	119,2	120 554 147	105,2	3 443	99,8	49	51 334,06	119,5	35 017,66	105,4	780,08	98,7
<b>SR spolu</b>	<b>676</b>	<b>2 955 465 061</b>	<b>88,9</b>	<b>2 040 744 537</b>	<b>94,0</b>	<b>47 354</b>	<b>94,7</b>	<b>70</b>	<b>62 412,30</b>	<b>93,8</b>	<b>43 095,61</b>	<b>99,3</b>	<b>822,11</b>	<b>104,6</b>

D - údaje nie sú uvedené z dôvodu ochrany dôverných dát / Data are not available due to confidential data protection

<sup>1)</sup> Stavebná produkcia podľa dodávateľských zmlúv / Contractually agreed construction production

<sup>2)</sup> Stavebná produkcia vykonaná vlastnými zamestnancami / Construction production carried out by own employees

**Stavebné podniky s 20 a viac zamestnancami / Construction enterprises with 20 and more employees**
**Vybrané ukazovatele stavebných podnikov SR v stálych cenách roku 2005 podľa Štatistickej klasifikácie ekonomických činností (SK NACE Rev.2) od začiatku roka do konca septembra 2010**
*Selected indicators of construction enterprises SR at constant prices of 2005 according to Statistical Classification of Economic Activities (SK NACE Rev.2) as from beginning of the year to the end of September 2010*

Tabuľka č. 12

Table No. 12

SK NACE Rev.2	Počet podnikov Number of enterprises	Stavebná produkcia "Z" <sup>1)</sup> v stálych cenách 2005 Construction production "Z" <sup>1)</sup> at constant prices of 2005		Stavebná produkcia "ZSV" <sup>2)</sup> v stálych cenách 2005 Construction production "ZSV" <sup>2)</sup> at constant prices of 2005		Priemerný evidenčný počet zamestnancov (fyzické osoby) Average registered number of employees (persons)			Produktivita práce zo "Z" na zamestnanca v stálych cenách 2005 Labour productivity of "Z" per employee at constant prices of 2005		Produktivita práce zo "ZSV" na zamestnanca v stálych cenách 2005 Labour productivity of "ZSV" per employee at constant prices of 2005		Priemerná mesačná nominálna mzda zamestnanca Average nominal monthly wage of employee	
		skutočnosť EUR Reality EUR	index 2010/2009 Index 2010/2009	skutočnosť EUR Reality EUR	index 2010/2009 Index 2010/2009	spolu total	index 2010/2009 Index 2010/2009	na 1 podnik per 1 ent.	skutočnosť EUR Reality EUR	index 2010/2009 Index 2010/2009	skutočnosť EUR Reality EUR	index 2010/2009 Index 2010/2009	skutočnosť EUR Reality EUR	index 2010/2009 Index 2010/2009
		2	3	4	5	6	7	8	9	10	11	12	13	14
<b>A</b>	<b>1</b>	<b>2</b>	<b>3</b>	<b>4</b>	<b>5</b>	<b>6</b>	<b>7</b>	<b>8</b>	<b>9</b>	<b>10</b>	<b>11</b>	<b>12</b>	<b>13</b>	<b>14</b>
<b>Výstavba budov</b>	<b>278</b>	<b>961 666 332</b>	<b>80,5</b>	<b>577 049 362</b>	<b>86,3</b>	<b>15 958</b>	<b>87,2</b>	<b>57</b>	<b>60 263,17</b>	<b>92,3</b>	<b>36 161,01</b>	<b>98,9</b>	<b>703,45</b>	<b>98,2</b>
Vypracovanie stavebných projektov	D	D	D	D	D	D	D	D	D	D	D	D	D	D
Výstavba obytných a neobytných budov	D	D	D	D	D	D	D	D	D	D	D	D	D	D
Výstavba obytných budov	95	231 935 913	71,1	107 441 772	79,1	4 468	90,6	47	51 906,58	78,5	24 045,16	87,3	623,11	100,7
Výstavba neobytných budov	144	684 542 950	86,6	446 003 174	89,5	10 334	85,0	72	66 238,97	101,9	43 156,96	105,3	751,18	97,7
Výstavba obytných a neobytných budov i.n.	D	D	D	D	D	D	D	D	D	D	D	D	D	D
<b>Inžinierske stavby</b>	<b>141</b>	<b>1 059 744 953</b>	<b>88,5</b>	<b>822 334 962</b>	<b>98,7</b>	<b>18 974</b>	<b>102,6</b>	<b>135</b>	<b>55 851,17</b>	<b>86,3</b>	<b>43 339,08</b>	<b>96,2</b>	<b>945,86</b>	<b>107,8</b>
Výstavba ciest a železníc	59	759 730 980	83,9	579 962 896	90,9	12 468	97,3	211	60 933,93	86,3	46 515,70	93,4	932,70	105,0
Výstavba ciest a diaľnic	35	628 344 881	77,7	452 892 516	84,9	10 245	98,2	293	61 329,20	79,2	44 204,28	86,5	921,13	103,4
Výstavba železníc a podzemných železníc	8	60 040 595	154,5	53 985 647	107,4	734	98,7	92	81 786,80	156,6	73 538,80	108,8	905,18	91,9
Výstavba mostov a tunelov	16	71 345 503	123,1	73 084 732	135,0	1 489	91,0	93	47 929,35	135,2	49 097,75	148,3	1 025,91	123,9
Výstavba verejných sietí	47	178 445 028	90,6	135 207 356	106,7	4 722	129,1	100	37 790,14	70,2	28 633,49	82,7	987,85	114,0
Výstavba rozvodov pre plyn a kvapaliny	33	94 050 318	85,9	63 674 144	85,4	2 141	91,8	65	43 923,66	93,6	29 737,29	93,0	715,90	98,7
Výstavba elektrických a telekom.sietí	14	84 394 710	96,4	71 533 212	137,3	2 581	194,8	184	32 701,27	49,5	27 717,70	70,5	1 213,49	108,9
Výstavba ostatných inžinierskych stavieb	35	121 568 946	128,1	107 164 710	156,6	1 784	88,4	51	68 131,30	145,0	60 058,68	177,3	926,67	111,2
Výstavba vodných diel	3	4 254 651	77,9	1 997 771	x	93	183,3	31	45 803,66	42,5	21 507,10	x	992,08	78,1
Výstavba ostatných inžinierskych stavieb i.n.	32	117 314 294	131,2	105 166 939	154,8	1 691	85,9	53	69 357,46	152,7	62 175,82	180,2	923,08	112,3

D - údaje nie sú uvedené z dôvodu ochrany dôverných dát / Data are not available due to confidential data protection

1) Stavebná produkcia podľa dodávateľských zmlúv / Contractually agreed construction production

2) Stavebná produkcia vykonaná vlastnými zamestnancami / Construction production carried out by own employees

**Stavebné podniky s 20 a viac zamestnancami / Construction enterprises with 20 and more employees**

**Vybrané ukazovatele stavebných podnikov SR v stálych cenách roku 2005 podľa Štatistickej klasifikácie ekonomických činností (SK NACE Rev.2) od začiatku roka do konca septembra 2010**

*Selected indicators of construction enterprises SR at constant prices of 2005 according to Statistical Classification of Economic Activities (SK NACE Rev.2) as from beginning of the year to the end of September 2010*

Tabuľka č. 12 dokončenie  
Table No. 12 End of table

SK NACE Rev.2	Počet podnikov Number of enterprises	Stavebná produkcia "Z" <sup>1)</sup> v stálych cenách 2005 Construction production "Z" <sup>1)</sup> at constant prices of 2005		Stavebná produkcia "ZSV" <sup>2)</sup> v stálych cenách 2005 Construction production "ZSV" <sup>2)</sup> at constant prices of 2005		Priemerný evidenčný počet zamestnancov (fyzické osoby) Average registered number of employees (persons)			Produktivita práce zo "Z" na zamestnanca v stálych cenách 2005 Labour productivity of "Z" per employee at constant prices of 2005		Produktivita práce zo "ZSV" na zamestnanca v stálych cenách 2005 Labour productivity of "ZSV" per employee at constant prices of 2005		Priemerná mesačná nominálna mzda zamestnanca Average nominal monthly wage of employee	
		skutočnosť EUR Reality EUR	index 2010/2009 Index 2010/2009	skutočnosť EUR Reality EUR	index 2010/2009 Index 2010/2009	spolu total	index 2010/2009 Index 2010/2009	na 1 podnik per 1 ent.	skutočnosť EUR Reality EUR	index 2010/2009 Index 2010/2009	skutočnosť EUR Reality EUR	index 2010/2009 Index 2010/2009	skutočnosť EUR Reality EUR	index 2010/2009 Index 2010/2009
		2	3	4	5	6	7	8	9	10	11	12	13	14
<b>A</b>	<b>1</b>	<b>2</b>	<b>3</b>	<b>4</b>	<b>5</b>	<b>6</b>	<b>7</b>	<b>8</b>	<b>9</b>	<b>10</b>	<b>11</b>	<b>12</b>	<b>13</b>	<b>14</b>
<b>Špecializované stavebné práce</b>	<b>257</b>	<b>485 344 492</b>	<b>106,4</b>	<b>329 790 801</b>	<b>92,6</b>	<b>12 422</b>	<b>93,9</b>	<b>48</b>	<b>39 072,41</b>	<b>113,2</b>	<b>26 549,64</b>	<b>98,6</b>	<b>785,52</b>	<b>104,1</b>
Demolačné a zemné práce	12	15 674 176	99,3	13 988 800	94,8	586	82,3	49	26 757,89	120,6	23 880,73	115,1	590,16	113,5
Demolácia	4	7 306 646	169,4	7 198 867	165,2	153	82,5	38	47 686,60	205,2	46 983,18	200,2	591,79	124,1
Zemné práce	D	D	D	D	D	D	D	D	D	D	D	D	D	D
Prieskumné vrty a vrtné práce	D	D	D	D	D	D	D	D	D	D	D	D	D	D
Elektrické, inštaláč. a iné staveb.-montáž.práce	121	232 095 760	104,0	155 882 763	79,2	6 296	95,2	52	36 865,95	109,2	24 760,33	83,2	862,59	104,2
Elektrická inštalácia	43	72 134 944	90,2	53 008 877	81,7	2 201	88,8	51	32 780,33	101,5	24 088,86	92,0	925,08	102,1
Inštalácia kanaliz., výhrevných a klimat.zariad.	47	107 223 964	124,3	61 682 944	77,0	2 475	101,0	53	43 324,76	123,0	24 923,52	76,3	876,76	104,0
Ostatná stavebná inštalácia	31	52 736 852	92,6	41 190 942	79,5	1 620	96,1	52	32 549,15	96,3	25 423,02	82,7	756,08	109,4
Kompletizačné a dokončovacie práce	43	73 222 588	104,6	53 801 405	130,0	1 830	83,1	43	40 017,20	126,0	29 403,25	156,5	617,77	109,4
Omietkarské práce	6	18 725 757	157,7	16 340 374	199,6	248	70,2	41	75 372,01	224,7	65 770,74	284,5	595,46	112,1
Stolárske práce	D	D	D	D	D	D	D	D	D	D	D	D	D	D
Obkladanie stien a kladenie dlážkových krytín	11	15 623 358	148,6	14 118 322	151,5	431	80,9	39	36 211,75	183,6	32 723,38	187,3	617,57	119,2
Maľovanie a zasklievanie	D	D	D	D	D	D	D	D	D	D	D	D	D	D
Ostatné stavebné komplet.a dokončov.práce	16	28 711 839	90,3	16 105 485	136,3	654	91,4	41	43 931,75	98,8	24 642,87	149,1	641,01	112,6
Ostatné špecializované stavebné práce	81	164 351 968	111,6	106 117 833	102,9	3 710	100,4	46	44 294,42	111,2	28 599,76	102,5	768,32	98,2
Pokrývačské práce	11	14 457 082	70,9	3 975 593	79,5	268	108,5	24	53 989,10	65,4	14 846,61	73,3	617,11	92,1
Ostatné špecializované stavebné práce i.n.	70	149 894 885	118,1	102 142 240	104,1	3 443	99,8	49	43 540,34	118,3	29 669,51	104,3	780,08	98,7
<b>SR spolu</b>	<b>676</b>	<b>2 506 755 777</b>	<b>88,0</b>	<b>1 729 175 126</b>	<b>93,1</b>	<b>47 354</b>	<b>94,7</b>	<b>70</b>	<b>52 936,64</b>	<b>93,0</b>	<b>36 516,01</b>	<b>98,3</b>	<b>822,11</b>	<b>104,6</b>

D - údaje nie sú uvedené z dôvodu ochrany dôverných dát / Data are not available due to confidential data protection

<sup>1)</sup> Stavebná produkcia podľa dodávateľských zmlúv / Contractually agreed construction production

<sup>2)</sup> Stavebná produkcia vykonaná vlastnými zamestnancami / Construction production carried out by own employees

***KAPITOLA III***  
***CHAPTER III***

**Stavebné podniky do 19 zamestnancov**  
**Construction enterprises up to 19 employees**

Stavebné podniky do 19 zamestnancov

Construction enterprises up to 19 employees

Súhrnná tabuľka o stavebných podnikoch v SR v cenách bežného roku za mesiac september 2010 - SR spolu

Aggregated table of construction enterprises in the SR at prices of current year in September 2010 - SR total

Tabuľka č. 13

Table No. 13

Ukazovateľ	Ceny bežného roku Prices of current year			Indicador
	Skutočnosť v sled. roku (EUR) <i>Reality in surveyed year (EUR)</i>	Skutočnosť v min. roku (EUR) <i>Reality in previous year (EUR)</i>	Index 2010/2009 (%) <i>Index 2010/2009 (Per cent)</i>	
A	1	2	3	A

SR spolu

SR total

40	Stavebná produkcia vykonaná vlastnými zamestnancami (ZSV) (EUR)	78 678 787	81 353 276	96,7	Construction production carried out by own employees (ZSV) (EUR)
	v tom : "ZSV" v tuzemsku	77 101 920	79 207 247	97,3	of which: construction production "ZSV" in inland
	v tom: nová výstavba, rekonštrukcie a modernizácie	54 947 120	57 992 509	94,7	of which: new construction, reconstruction and modernization
	opravy a údržba	21 484 234	20 201 733	106,3	repairs and maintenance
	ostatné práce	670 566	1 013 005	66,2	other works
	"ZSV" v zahraničí	1 576 866	2 146 029	73,5	construction production "ZSV" abroad
	Stavebná produkcia podľa dodávateľských zmlúv (Z) (EUR)	133 146 234	146 437 656	90,9	Contractually agreed construction production (Z) (EUR)
	v tom : "Z" v tuzemsku	130 408 007	143 036 111	91,2	of which: construction production "Z" in inland
	"Z" v zahraničí	2 738 226	3 401 545	80,5	construction production "Z" abroad
	Poddodávky stav. produkcie prijaté od iných organizácií (EUR)	60 196 658	71 971 929	83,6	Construction production received as subdeliveries from other (EUR)
	Poddodávky stav. produkcie vykonané pre iné organizácie (EUR)	5 731 076	6 911 279	82,9	Construction production carried out as subdeliveries for other (EUR)
	Tržby za vlastné výkony a tovar (EUR)	149 446 826	160 328 384	93,2	Turnover (EUR)
	Priemerný evidenčný počet zamestnancov (fyz.osoby)	22 447	25 397	88,4	Average registered number of employees (physical persons)
	Mzdy a náhrady mzdy zamestnancov spolu (EUR)	12 394 311	13 130 391	94,4	Employees' wages in total (EUR)
	Priemerná mesačná mzda zamestnanca (EUR)	552,17	517,00	106,8	Average monthly wage per one employee (EUR)
	Produktivita práce zo "ZSV" na zamestnanca (EUR)	3 505,14	3 203,22	109,4	Labour productivity of "ZSV" per employee (EUR)
	Produktivita práce zo "Z" na zamestnanca (EUR)	5 931,66	5 765,87	102,9	Labour productivity of "Z" per employee (EUR)
	Počet odpracovaných hodín zamestnancami spolu	3 226 751	3 546 849	91,0	Number of worked hours by employees
	Hodinová mzda zamestnanca (EUR)	3,84	3,70	103,8	Hourly wage of an employee (EUR)

**Stavebné podniky do 19 zamestnancov**
**Construction enterprises up to 19 employees**
**Súhrnná tabuľka o stavebných podnikoch v SR v stálych cenách za mesiac september 2010 - SR spolu**
*Aggregated table of construction enterprises in the SR at constant prices in September 2010 - SR total*

Tabuľka č. 14

Table No. 14

Ukazovateľ	Stále ceny roku 2005 Constant prices of 2005			Indicator
	Skutočnosť v sled. roku (EUR) <i>Reality in surveyed year (EUR)</i>	Skutočnosť v min. roku (EUR) <i>Reality in previous year (EUR)</i>	Index 2010/2009 (%) <i>Index 2010/2009 (Per cent)</i>	
A	1	2	3	A

**SR spolu**

Stavebná produkcia vykonaná vlastnými zamestnancami (ZSV) (EUR)	66 600 102	69 398 206	96,0
v tom : "ZSV" v tuzemsku	65 270 535	67 570 243	96,6
v tom: nová výstavba, rekonštrukcie a modernizácie	46 544 327	49 440 938	94,1
opravy a údržba	18 160 807	17 266 438	105,2
ostatné práce	565 401	862 867	65,5
"ZSV" v zahraničí	1 329 567	1 827 963	72,7
Stavebná produkcia podľa dodávateľských zmlúv (Z) (EUR)	112 264 952	124 733 949	90,0
v tom : "Z" v tuzemsku	109 956 161	121 836 552	90,2
"Z" v zahraničí	2 308 791	2 897 397	79,7
Poddodávky stav. produkcie prijaté od iných organizácií (EUR)	50 756 035	61 304 880	82,8
Poddodávky stav. produkcie vykonané pre iné organizácie (EUR)	4 832 273	5 886 950	82,1
Tržby za vlastné výkony a tovar (EUR)	126 009 128	136 565 915	92,3
Priemerný evidenčný počet zamestnancov (fyz.osoby)	22 447	25 397	88,4
Mzdy a náhrady mzdy zamestnancov spolu (EUR)	12 394 311	13 130 391	94,4
Priemerná mesačná mzda zamestnanca (EUR)	552,17	517,00	106,8
Produktivita práce zo "ZSV" na zamestnanca (EUR)	2 967,03	2 732,50	108,6
Produktivita práce zo "Z" na zamestnanca (EUR)	5 001,40	4 911,30	101,8
Počet odpracovaných hodín zamestnancami spolu	3 226 751	3 546 849	91,0
Hodinová mzda zamestnanca (EUR)	3,84	3,70	103,8

**SR total**

Construction production carried out by own employees (ZSV) (EUR)			
of which: construction production "ZSV" in inland			
of which: new construction, reconstruction and modernization			
repairs and maintenance			
other works			
construction production "ZSV" abroad			
Contractually agreed construction production (Z) (EUR)			
of which: construction production "Z" in inland			
construction production "Z" abroad			
Construction production received as subdeliveries from other (EUR)			
Construction production carried out as subdeliveries for other (EUR)			
Turnover (EUR)			
Average registered number of employees (physical persons)			
Employees' wages in total (EUR)			
Average monthly wage per one employee (EUR)			
Labour productivity of "ZSV" per employee (EUR)			
Labour productivity of "Z" per employee (EUR)			
Number of worked hours by employees			
Hourly wage of an employee (EUR)			

Stavebné podniky do 19 zamestnancov

Construction enterprises up to 19 employees

Stavebná produkcia <sup>1)</sup> podľa smerov výstavby za mesiac september 2010 - SR spolu  
 Construction production <sup>1)</sup> by orientation of construction works in September 2010 - SR total

Tabuľka č. 15

Table No. 15

Ukazovateľ	Stavebná produkcia "ZSV" / Construction production "ZSV" <sup>1)</sup>							Indicator
	v cenách bežného roka at prices of current year				v stálych cenách roku 2005 at constant prices of 2005			
	Skutočnosť v sledovanom roku EUR Reality in surveyed year EUR	štruktúra (%) Structure (Per cent)	Skutočnosť v min. roku EUR Reality in previous year EUR	index 2010/2009 Index 2010/2009	Skutočnosť v sledovanom roku EUR Reality in surveyed year EUR	Skutočnosť v min. roku EUR Reality in previous year EUR	index 2010/2009 Index 2010/2009	
A	1	2	3	4	5	6	7	A
<b>Stavebná produkcia spolu</b>	<b>78 678 787</b>	<b>100,0</b>	<b>81 353 276</b>	<b>96,7</b>	<b>66 600 102</b>	<b>69 398 206</b>	<b>96,0</b>	<b>Construction production total</b>
- v tuzemsku	77 101 920	98,0	79 207 247	97,3	65 270 535	67 570 243	96,6	- in inland
v tom:								of which:
nová výstavba, rekonštrukcie a modernizácie	54 947 120	69,8	57 992 509	94,7	46 544 327	49 440 938	94,1	New construction, reconstruction and modernization
v tom:								of which:
budovy	44 266 511	56,3	45 367 297	97,6	37 636 396	38 732 531	97,2	Buildings
v tom:								of which:
bytové budovy	18 522 228	23,5	13 481 769	137,4	15 763 598	11 503 215	137,0	Residential buildings
nebytové budovy	25 744 283	32,7	31 885 529	80,7	21 872 798	27 229 316	80,3	Non-residential buildings
inžinierske stavby	10 680 609	13,6	12 625 211	84,6	8 907 931	10 708 407	83,2	Civil engineering works
opravy a údržba	21 484 234	27,3	20 201 733	106,3	18 160 807	17 266 438	105,2	Repairs and maintenance
v tom:								of which:
budovy	14 494 263	18,4	12 872 266	112,6	12 252 124	11 001 937	111,4	Buildings
v tom:								of which:
bytové budovy	5 366 993	6,8	4 557 926	117,8	4 536 765	3 895 663	116,5	Residential buildings
nebytové budovy	9 127 270	11,6	8 314 341	109,8	7 715 359	7 106 274	108,6	Non-residential buildings
inžinierske stavby	6 989 972	8,9	7 329 466	95,4	5 908 683	6 264 501	94,3	Civil engineering works
ostatné práce	670 566	0,9	1 013 005	66,2	565 401	862 867	65,5	Other works
- v zahraničí	1 576 866	2,0	2 146 029	73,5	1 329 567	1 827 963	72,7	- abroad

<sup>1)</sup> Stavebná produkcia vykonaná vlastnými zamestnancami / Construction production carried out by own employees

Stavebné podniky do 19 zamestnancov

Construction enterprises up to 19 employees

Súhrnná tabuľka o stavebných podnikoch v SR v cenách bežného roku od začiatku roka do konca septembra 2010 - SR spolu

Aggregated table of construction enterprises in the SR at prices of current year as from beginning of the year to the end of September 2010 - SR total

Tabuľka č. 16

Table No. 16

Ukazovateľ	Ceny bežného roku Prices of current year			Indicador
	Skutočnosť v sled. roku (EUR) <i>Reality in surveyed year (EUR)</i>	Skutočnosť v min. roku (EUR) <i>Reality in previous year (EUR)</i>	Index 2010/2009 (%) <i>Index 2010/2009 (Per cent)</i>	
A	1	2	3	A

SR spolu

Stavebná produkcia vykonaná vlastnými zamestnancami (ZSV) (EUR)	538 826 550	591 197 569	91,1
v tom : "ZSV" v tuzemsku	529 645 346	567 517 818	93,3
v tom: nová výstavba, rekonštrukcie a modernizácie	394 959 954	416 507 732	94,8
opravy a údržba	130 686 167	141 491 718	92,4
ostatné práce	3 999 226	9 518 368	42,0
"ZSV" v zahraničí	9 181 203	23 679 751	38,8
Stavebná produkcia podľa dodávateľských zmlúv (Z) (EUR)	873 641 272	1 028 776 004	84,9
v tom : "Z" v tuzemsku	856 804 850	986 274 187	86,9
"Z" v zahraničí	16 836 422	42 501 817	39,6
Poddodávky stav. produkcie prijaté od iných organizácií (EUR)	372 994 595	496 756 019	75,1
Poddodávky stav. produkcie vykonané pre iné organizácie (EUR)	38 387 095	59 483 097	64,5
Tržby za vlastné výkony a tovar (EUR)	1 012 577 514	1 091 400 406	92,8
Priemerný evidenčný počet zamestnancov (fyz.osoby)	22 567	25 140	89,8
Mzdy a náhrady mzdy zamestnancov spolu (EUR)	106 605 768	115 999 165	91,9
Priemerná mesačná mzda zamestnanca (EUR)	524,89	512,68	102,4
Produktivita práce zo "ZSV" na zamestnanca (EUR)	23 877,09	23 516,36	101,5
Produktivita práce zo "Z" na zamestnanca (EUR)	38 713,77	40 922,13	94,6
Počet odpracovaných hodín zamestnancami spolu	28 721 718	32 113 583	89,4
Hodinová mzda zamestnanca (EUR)	3,71	3,61	102,8

SR total

Construction production carried out by own employees (ZSV) (EUR)			
of which: construction production "ZSV" in inland			
of which: new construction, reconstruction and modernization			
repairs and maintenance			
other works			
construction production "ZSV" abroad			
Contractually agreed construction production (Z) (EUR)			
of which: construction production "Z" in inland			
construction production "Z" abroad			
Construction production received as subdeliveries from other (EUR)			
Construction production carried out as subdeliveries for other (EUR)			
Turnover (EUR)			
Average registered number of employees (physical persons)			
Employees' wages in total (EUR)			
Average monthly wage per one employee (EUR)			
Labour productivity of "ZSV" per employee (EUR)			
Labour productivity of "Z" per employee (EUR)			
Number of worked hours by employees			
Hourly wage of an employee (EUR)			

Stavebné podniky do 19 zamestnancov

Construction enterprises up to 19 employees

Súhrnná tabuľka o stavebných podnikoch v SR v stálych cenách od začiatku roka do konca septembra 2010 - SR spolu

Aggregated table of construction enterprises in the SR at constant prices as from beginning of the year to the end of September 2010 - SR total

Tabuľka č. 17

Table No. 17

Ukazovateľ	Stále ceny roku 2005 Constant prices of 2005			Indicator
	Skutočnosť v sled. roku (EUR) <i>Reality in surveyed year (EUR)</i>	Skutočnosť v min. roku (EUR) <i>Reality in previous year (EUR)</i>	Index 2010/2009 (%) <i>Index 2010/2009 (Per cent)</i>	
A	1	2	3	A

SR spolu

SR total

Stavebná produkcia vykonaná vlastnými zamestnancami (ZSV) (EUR)	458 637 252	506 506 741	90,5	Construction production carried out by own employees (ZSV) (EUR)
v tom : "ZSV" v tuzemsku	450 849 972	486 232 982	92,7	of which: construction production "ZSV" in inland
v tom: nová výstavba, rekonštrukcie a modernizácie	336 424 646	356 527 236	94,4	of which: new construction, reconstruction and modernization
opravy a údržba	111 033 277	121 556 459	91,3	repairs and maintenance
ostatné práce	3 392 049	8 149 288	41,6	other works
"ZSV" v zahraničí	7 787 280	20 273 759	38,4	construction production "ZSV" abroad
Stavebná produkcia podľa dodávateľských zmlúv (Z) (EUR)	741 001 927	880 801 373	84,1	Contractually agreed construction production (Z) (EUR)
v tom : "Z" v tuzemsku	726 721 671	844 412 832	86,1	of which: construction production "Z" in inland
"Z" v zahraničí	14 280 256	36 388 542	39,2	construction production "Z" abroad
Poddodávky stav. produkcie prijaté od iných organizácií (EUR)	316 365 221	425 304 811	74,4	Construction production received as subdeliveries from other (EUR)
Poddodávky stav. produkcie vykonané pre iné organizácie (EUR)	32 559 029	50 927 309	63,9	Construction production carried out as subdeliveries for other (EUR)
Tržby za vlastné výkony a tovar (EUR)	858 844 372	934 418 156	91,9	Turnover (EUR)
Priemerný evidenčný počet zamestnancov (fyz.osoby)	22 567	25 140	89,8	Average registered number of employees (physical persons)
Mzdy a náhrady mzdy zamestnancov spolu (EUR)	106 605 768	115 999 165	91,9	Employees' wages in total (EUR)
Priemerná mesačná mzda zamestnanca (EUR)	524,89	512,68	102,4	Average monthly wage per one employee (EUR)
Produktivita práce zo "ZSV" na zamestnanca (EUR)	20 323,65	20 147,57	100,9	Labour productivity of "ZSV" per employee (EUR)
Produktivita práce zo "Z" na zamestnanca (EUR)	32 836	35 036	93,7	Labour productivity of "Z" per employee (EUR)
Počet odpracovaných hodín zamestnancami spolu	28 721 718	32 113 583	89,4	Number of worked hours by employees
Hodinová mzda zamestnanca (EUR)	3,71	3,61	102,8	Hourly wage of an employee (EUR)

Stavebné podniky do 19 zamestnancov

Construction enterprises up to 19 employees

Stavebná produkcia <sup>1)</sup> podľa smerov výstavby od začiatku roka do konca septembra 2010 - SR spolu

Construction production <sup>1)</sup> by orientation of construction works as from beginning of the year to the end of September 2010 - SR total

Tabuľka č. 18

Table No. 18

Ukazovateľ	Stavebná produkcia "ZSV" / Construction production "ZSV" <sup>1)</sup>							Indicator
	v cenách bežného roka at prices of current year				v stálych cenách roku 2005 at constant prices of 2005			
	Skutočnosť v sledovanom roku EUR Reality in surveyed year EUR	štruktúra (%) Structure (Per cent)	Skutočnosť v min. roku EUR Reality in previous year EUR	index 2010/2009 Index 2010/2009	Skutočnosť v sledovanom roku EUR Reality in surveyed year EUR	Skutočnosť v min. roku EUR Reality in previous year EUR	index 2010/2009 Index 2010/2009	
A	1	2	3	4	5	6	7	A
<b>Stavebná produkcia spolu</b>	<b>538 826 550</b>	<b>100,0</b>	<b>591 197 569</b>	<b>91,1</b>	<b>458 637 252</b>	<b>506 506 741</b>	<b>90,5</b>	<b>Construction production total</b>
- v tuzemsku	529 645 346	98,3	567 517 818	93,3	450 849 972	486 232 982	92,7	- in inland
v tom:								of which:
nová výstavba, rekonštrukcie a modernizácie	394 959 954	73,3	416 507 732	94,8	336 424 646	356 527 236	94,4	New construction, reconstruction and modernization
v tom:								of which:
budovy	327 144 032	60,7	330 306 596	99,0	279 484 326	282 851 051	98,8	Buildings
v tom:								of which:
bytové budovy	154 572 402	28,7	128 250 702	120,5	132 113 164	109 709 753	120,4	Residential buildings
nebytové budovy	172 571 630	32,0	202 055 895	85,4	147 371 161	173 141 298	85,1	Non-residential buildings
inžinierske stavby	67 815 922	12,6	86 201 136	78,7	56 940 320	73 676 185	77,3	Civil engineering works
opravy a údržba	130 686 167	24,3	141 491 718	92,4	111 033 277	121 556 459	91,3	Repairs and maintenance
v tom:								of which:
budovy	88 947 992	16,5	98 213 525	90,6	75 571 786	84 375 881	89,6	Buildings
v tom:								of which:
bytové budovy	23 743 642	4,4	25 520 392	93,0	20 173 018	21 924 735	92,0	Residential buildings
nebytové budovy	65 204 350	12,1	72 693 133	89,7	55 398 768	62 451 145	88,7	Non-residential buildings
inžinierske stavby	41 738 175	7,7	43 278 193	96,4	35 461 491	37 180 578	95,4	Civil engineering works
ostatné práce	3 999 226	0,7	9 518 368	42,0	3 392 049	8 149 288	41,6	Other works
- v zahraničí	9 181 203	1,7	23 679 751	38,8	7 787 280	20 273 759	38,4	- abroad

<sup>1)</sup> Stavebná produkcia vykonaná vlastnými zamestnancami / Construction production carried out by own employees

## METODICKÉ VYSVETLIVKY

**Stavebná produkcia** zahŕňa práce na výstavbe, prestavbe, rozšírení, obnove, opravách a údržbe stavebných objektov, vrátane montážnych prác stavebných konštrukcií a hodnoty zabudovaného materiálu. Patria sem všetky práce uvedené v divíziách 41, 42, 43 štatistickej klasifikácie produktov podľa činností (CPA) verzia 2008. Stavebnú produkciu tvoria okrem dodávateľských stavebných podnikov aj nestavebné podniky svojimi stavebnými závodmi. Dodávateľ stavebnej produkcie vykonáva dohodnutý rozsah stavebných prác buď vlastnými kapacitami alebo pomocou poddodávok stavebnej produkcie od iných stavebných alebo nestavebných podnikov. Môže tiež vykonávať stavebné práce v poddodávke pre iné stavebné alebo nestavebné podniky. V tomto zmysle sa zásadne rozlišuje objem stavebnej produkcie vykonaný vlastnými zamestnancami a objem stavebnej produkcie podľa dodávateľských zmlúv.

Stavebná produkcia sa člení podľa **Klasifikácie stavieb** (ďalej KS) na produkciu bytových budov (typ 1 oddiel 11 KS), nebytových budov (typ 1 oddiel 12 KS) a inžinierskych stavieb (typ 2 KS).

**Stavebná produkcia vykonaná vlastnými zamestnancami** zahŕňa objem stavebnej produkcie, ktorý podnik realizoval zamestnancami zahrnutými do evidenčného počtu (vrátane produktívnej práce učňov) ako aj osobami pracujúcimi v podniku na dohodu na stavebných prácach. Okrem stavebnej produkcie vykonanej pre priamych investorov (odberateľov) sem patrí aj produkcia vykonaná pre vlastnú investičnú výstavbu a produkcia pre iných dodávateľov stavebnej produkcie, vrátane produkcie vykonanej v zahraničí.

**Stavebná produkcia podľa dodávateľských zmlúv** zahŕňa objem stavebnej produkcie realizovanej na základe zmluvy o dodávke pre odberateľa, vrátane produkcie vykonanej poddodávateľmi. Ide teda o súčet všetkých výkonov (stavebnej produkcie) vlastných a cudzích (od poddodávateľov) zúčtovateľných dodávateľom zmluvnému odberateľovi.

**Stavebná produkcia na novej výstavbe, vrátane rekonštrukcií a modernizácií** zahŕňa objem produkcie v tuzemsku, ktorá súvisí s obstaraním nového a prestavbou, rozšírením, resp. rekonštrukciou doterajšieho dlhodobého hmotného majetku.

**Opravy a údržba** - opravami sa odstraňuje na stavebných objektoch alebo stavebných častiach dlhodobého hmotného majetku ich čiastočné fyzické opotrebovanie alebo poškodenie s cieľom uviesť ich do stavu schopného prevádzky.

**Ostatné práce** - patrí sem produkcia, ktorú nemožno zahrnúť do novej výstavby, rekonštrukcií a modernizácií a opráv, sú to napr. stavebné práce pre geologický prieskum, skrývkové práce vykonávané dodávateľsky, demolácie (na mieste, kde sa nadväzne nebude stavať iná stavba) a iné.

**Priemerný počet zamestnaných osôb** zahŕňa počet zamestnancov a odhadovaný počet živnostníkov podnikajúcich na základe živnostenského oprávnenia, vrátane ich zamestnancov.

**Priemerný evidenčný počet zamestnancov** zahŕňa stálych i dočasných zamestnancov, ktorí sú v pracovnom, resp. služobnom pomere k organizácii (v družstevných podnikoch osoby aj v členskom pomere, kde súčasťou členstva je pracovný vzťah) bez ohľadu na to, či sú skutočne prítomní v práci alebo nie, napr. pre chorobu, pracovnú cestu, dovolenku na zotavenie a pod. a tiež zamestnancov, ktorí nepracovali, napr. v dôsledku prestojov, štrajku, výluky, vrátane zamestnancov

na pracoviskách v zahraničí. Patria sem tiež zamestnanci s kratším pracovným časom. Nepatria sem zamestnanci, ktorí pracujú pre stavebný podnik prostredníctvom agentúry dočasného zamestnávania, osoby na materskej (rodičovskej) dovolenke a predĺženej materskej dovolenke, uční a študenti na prevádzkovej praxi.

**Mzdy a náhrady mzdy** sú mzdy poskytované osobám v pracovnom, resp. služobnom alebo členskom pomere k organizácii. Ide o základné - tarifné mzdy, mzdové príplatky a doplatky, prémie a odmeny zahŕňané do nákladov organizácie, naturálne mzdy vyjadrené v peňažnej hodnote, náhrady mzdy a odmeny členom predstavenstiev, dozorných a správnych rád, ktorí sú v pracovnom pomere k organizácii.

**Priemerná mesačná mzda** je nominálna mzda vypočítaná z miezd spolu na jedného zamestnanca.

**Produktivita práce** je vyjadrená podielom stavebnej produkcie vykonanej vlastnými zamestnancami, ktorý pripadá na jedného zamestnanca.

**Tržby za vlastné výkony a tovar** zahŕňajú hodnotu tržieb (v jednoduchom účtovníctve príjmov) z predaja vlastných výrobkov, služieb a obchodného tovaru, realizovaných v sledovanom období a určených pre tuzemských a zahraničných odberateľov. Uvádzajú sa bez dane z pridanej hodnoty a bez spotrebnej dane.

## METHODOLOGICAL COMMENTS

**Construction production** includes construction in progress, reconstruction, extension and restoration, repairs and maintenance of construction including construction assembly and the value of built-in material. All works that are mentioned in divisions 41, 42, 43 of the statistical classification of products by activity (CPA) 2008 are included. Besides the supplying construction enterprises, construction production is realised also by non-construction enterprises in frame of their own construction establishments. The supplier of construction production operates on the agreed range of construction activities by own construction capacities or with the assistance of construction production subdeliveries of other construction or non-construction enterprises as well as can carry out construction work as a subdelivery for other construction or non-construction enterprises. From this point of view, it is basically distinguished between the value of construction production carried out by own employees and the value of contractually agreed construction production.

Construction output is divided by the **Classification of types of constructions (CC)** to production of residential buildings (section 1, division 11 CC), production of non-residential buildings (section 1, division 12 CC) and civil engineering works (section 2 CC).

**Construction production carried out by own employees** covers the value of construction production carried out by employees included in the registered number of employees of construction enterprise (including productive work of apprentices) as well as persons working with the enterprise upon contract. Besides construction production carried out for the direct contractors (purchasers), the value of construction production consists of works carried out for own new construction as well as for the other suppliers of construction production including construction production carried out abroad.

**Contractually agreed construction production** includes the value of construction production realised on the basis of the delivery contracts including production performed by suppliers. Accordingly, it is the sum of all the performances (construction production) the own and other ones (sub-suppliers), chargeable to a final customer by a supplier.

**Construction production at new construction, reconstructions and modernizations** includes volume of domestic production connected with acquisition of new tangible fixed assets and with addition or alternation of long-term tangible property.

**Repairs and maintenance** - partial physical depreciation or damage of buildings or construction parts of long-term tangible property is removed by repairs to make them functional.

**Other works** comprises the construction production that cannot be include into work at a new construction, reconstruction, modernisation, repairs or maintenance. It includes, for example, construction works for geological survey, removing of mined earth carried out by suppliers and demolition works (on the site where another construction will not follow instead), etc.

**Average number of employed persons** includes average number of employees and estimated number of tradesmen doing business on the base of a trade licence, including employes of tradesmen.

**Average registered number of employees** represents the number of stable and temporary employees in each occupational or civil status to an organization (it includes

also members of the co-operative on condition that the participation of their membership is conditioned by their occupational status in the co-operative enterprises), irrespective of their actual present at work or their temporarily absent because of illness, business trip, holidays as well as employees who were not working, for example because of stoppage, strike or lock-out, including employees at workplaces abroad. The employees having part-time job are included. Employees worked in construction enterprise via agency of temporary employment, persons on maternity (parental) or additional maternity leave, apprentices and students performing operating practice, are excluded.

**Wages and wage compensations** are provided to persons in occupational status, respectively as a civil servant or member relation to an organization. They include basic-tariff wages, wage bonuses, bonuses and gratuities included into the organization costs, wages in kind expressed in nominal value, reimbursements of wages and rewards to members of boards of directors, supervisors and trustees being in occupational status to an organization.

**Average monthly wage** is nominal wage calculated from total wages per one employee.

**Labour productivity** is expressed by the amount of the construction production carried out by own employees per one employee.

**Turnover** include a value of turnover (in single accounting of receipts) from sale of the own products, services and trade goods, realised in the reference period and intended for domestic and foreign customers expressed without value added tax (VAT) and excise tax.

**PREKLAD LEGENDY K TABUĽKÁM**  
**TRANSLATION OF EXPLANATORY LEGEND TO TABLES**

**Štatistická klasifikácia ekonomických činností (SK NACE Rev.2)**  
**Statistical Classification of Economic Activities (SK NACE Rev.2)**

<b>41</b>	<b>Výstavba budov</b>	<b>Construction of buildings</b>
41.1	Vypracovanie stavebných projektov	Development of building projects
41.2	Výstavba obytných a neobytných budov	Construction of residential and non-residential buildings
41.20.1	Výstavba obytných budov	Construction of residential buildings
41.20.2	Výstavba neobytných budov	Construction of non-residential buildings
41.20.9	Výstavba obytných a neobytných budov i.n.	Construction of residential and non-residential buildings n.e.c.
<b>42</b>	<b>Inžinierske stavby</b>	<b>Civil engineering</b>
42.1	Výstavba ciest a železníc	Construction of roads and railways
42.11	Výstavba ciest a diaľnic	Construction of roads and motorways
42.12	Výstavba železníc a podzemných železníc	Construction of railways and underground railways
42.13	Výstavba mostov a tunelov	Construction of bridges and tunnels
42.2	Výstavba verejných sietí	Construction of utility projects
42.21	Výstavba rozvodov pre plyn a kvapaliny	Construction of utility projects for fluids
42.22	Výstavba elektrických a telekomunikačných sietí	Construction of utility projects for electricity and telecommunications
42.9	Výstavba ostatných inžinierskych stavieb	Construction of other civil engineering projects
42.91	Výstavba vodných diel	Construction of water projects
42.99	Výstavba ostatných inžinierskych stavieb i.n.	Construction of other civil engineering projects n.e.c.
<b>43</b>	<b>Špecializované stavebné práce</b>	<b>Specialised construction activities</b>
43.1	Demolačné a zemné práce	Demolition and site preparation
43.11	Demolácia	Demolition
43.12	Zemné práce	Site preparation
43.13	Prieskumné vrty a vrtné práce	Test drilling and boring
43.2	Elektrické, inštalačné a iné stavebno-montážne práce	Electrical, plumbing and other construction installation activities
43.21	Elektrická inštalácia	Electrical installation
43.22	Inštalácia kanalizačných, výhrevných a klimatizačných zariadení	Plumbing, heat and air-conditioning installation
43.29	Ostatná stavebná inštalácia	Other construction installation
43.3	Kompletizačné a dokončovacie práce	Building completion and finishing
43.31	Omietkárské práce	Plastering
43.32	Stolárske práce	Joinery installation
43.33	Obkladanie stien a kladenie dlážkových krytín	Floor and wall covering
43.34	Maľovanie a zasklievanie	Painting and glazing
43.39	Ostatné stavebné kompletizačné a dokončovacie práce	Other building completion and finishing
43.9	Ostatné špecializované stavebné práce	Other specialised construction activities
43.91	Pokryvačské práce	Roofing activities
43.99	Ostatné špecializované stavebné práce i.n.	Other specialised construction activities n.e.c.

**Poznámka:** Odchýlky v súčtoch a podieloch vznikajú zaokrúhľovaním údajov.

**Vysvetlenie symbolov:**

Ležatá čiarka (-)	v tabuľke na mieste čísla znamená, že sa jav nevyskytoval
Nula (0,0 0,00)	znamená viac ako nulu, ale menej ako najmenšiu jednotku vyjadriteľnú v tabuľke
Bodka (.)	na mieste čísla znamená, že údaj nie je k dispozícii alebo je nespoľahlivý
Ležatý krížik (x)	znamená, že zápis nie je možný z logických dôvodov

**Note:** Sum and share differences arise from rounding off of absolute data.

**Explanations to symbols:**

Macron (-)	in the place of a number denotes that the phenomenon did not occur
Zero (0,0 0,00)	denotes the magnitude more than zero but less than the least unit expressible in the table
Dot (.)	in the place of a number denotes that the figure is not available or reliable
Cross (x)	means that the entry is not possible for logical reasons