



PREŠOVSKÝ KRAJ V ČÍSLACH
PREŠOVSKÝ KRAJ IN FIGURES

2011

ÚZEMIE KRAJA		TERRITORY OF THE REGION	
	2010		
Rozloha k 31. 12. (km ²)	8 973,9	Surface area as of December, 31 (km ²)	
Hustota obyvateľstva na 1 km ² k 31. 12.	90,2	Population density per km ² as of December, 31	
Obyvateľstvo k 31. 12. (osoby)	809 443	Population as of December, 31 (persons)	
Počet okresov	13	Number of districts	
Počet obcí spolu	666	Number of municipalities in total	
z toho mestá	23	of which: towns	
Podiel mestského obyvateľstva (%)	48,8	Share of urban population (%)	

NIEKTORÉ NAJ.... V KRAJI		SOME OF BEST... IN THE REGION	
	2010		
Najnižšie položené miesto - výtok rieky Ondava (m n. m.)	105	The lowest place - River discharge Ondava (meters above sea level)	
Najvyššie položené miesto - Gerlachovský štít (m n. m.)	2 655	The highest place - Gerlach Peak (meters above sea level)	
Najvýznamnejšia pamiatka, resp. budova, športový areál a iné	Historické centrum v Bardejove	Most significant monument, resp. building, sports area and other	
Najväčšia nížina - Východoslovenská (km ²)	2 500	The largest lowland - Eastern Slovak Lowland (km ²)	
Najdlhšia dolina - Dolina Bielej vody (km)	13	The longest valley - White water valley (km)	
Najhlbšia jaskyňa - Belianska jaskyňa (m)	168	The deepest cave - Belianska Cave (m)	
Najdlhšia jaskyňa - Belianska jaskyňa (km)	3,8	The longest cave - Belianska Cave (km)	
Najdlhšia rieka - Ondava (km)	148,7	The longest river - Ondava (km)	
Najväčšie jazero - Veľké Hincovo pleso (ha)	20	The largest lake - The Great Hincovo Mountain-lake (ha)	
Najvyšší vodopád - Kmet'ov vodopád (m)	80	The biggest waterfall - Kmet'ov waterfall (m)	
Rozloha krasu (km ²)	81,5	Area of karst (km ²)	
Výskyt geotermálnych vôd (lokality)	Vrbov, Vyšné Ružbachy	Finding places of geothermal waters (localities)	

OBSAH

Obyvateľstvo	4
Regionálne účty	5
Trh práce	6
Príjmy a výdavky domácností	10
Priemysel	12
Stavebníctvo a bytová výstavba	13
Poľnohospodárstvo	14
Životné prostredie	16
Doprava	18
Pošty, telekomunikácie, informačná spoločnosť	19
Vnútroškový obchod a cestovný ruch	20
Školstvo	22
Kultúra	23
Zdravie	24
Sociálne zabezpečenie	25
Organizačná štatistika	26
Kriminalita, nehody a požiarovosť	28
Vybrané údaje o okresoch kraja v roku 2010	29
Vybrané údaje o obciach kraja v roku 2010	30

CONTENTS

Population	
Regional accounts	
Labour market	
Income and expenditure of households	
Industry	
Construction and housing construction	
Agriculture	
Environment	
Transport	
Posts, telecommunications, information society	
Internal trade and tourism	
Education	
Culture	
Health	
Social security	
Organizational statistics	
Criminality, accidents and fires	
Selected data on districts of the region in 2010	
Selected data on municipalities of region in 2010	

Odchýlky v súčtoch a podieloch v tabuľkách vznikajú zaokrúhľovaním údajov
Zdroj údajov: Štatistický úrad Slovenskej republiky – stav k 30. 9. 2011

Sum and share differences in tables arise from rounding of absolute data
Data source: Statistical Office of the Slovak Republic – are as 30. 9. 2011

OBYTEĽSTVO

Obyvateľstvo k 31. 12. (osoby)

	2008	2009	2010
Obyvateľstvo k 31. 12. (osoby)	803 955	807 011	809 443
z toho ženy	408 714	410 108	411 331
Stredný stav obyvateľstva k 1. 7.	803 083	805 436	808 532
Živonarodení na 1 000 obyvateľov	12,48	13,47	13,07
Potraty na 100 narodených	23,49	21,92	21,39
Zomretí na 1 000 obyvateľov	8,42	8,36	8,53
Prirodzený prírastok (úbytok) na 1 000 obyvateľov	4,06	5,12	4,54
Saldo sťahovania na 1 000 obyvateľov	-1,55	-1,32	-1,53
Celkový prírastok (úbytok) na 1 000 obyvateľov	2,51	3,79	3,01
Sobáše na 1 000 obyvateľov	5,87	5,62	5,57
Rozvody na 1 000 obyvateľov	1,65	1,75	1,7
Stredná dĺžka života pri narodení (roky)			
muži	70,74	71,14	71,43
ženy	79	79,27	79,64
Veková štruktúra obyvateľstva k 31. 12. (%)			
Obyvateľstvo v predproduktívnom veku (0 - 14 roční)	18,8	18,5	18,4
Obyvateľstvo v produktívnom veku (15 - 64 roční)	70,6	70,7	70,8
Obyvateľstvo v poproduktívnom veku (65 a viac roční)	10,7	10,8	10,9
Počet žien na 1 000 mužov	1034	1033	1033
Priemerný vek (roky)	35,95	36,18	36,42
Index starnutia	56,89	58,22	59,09

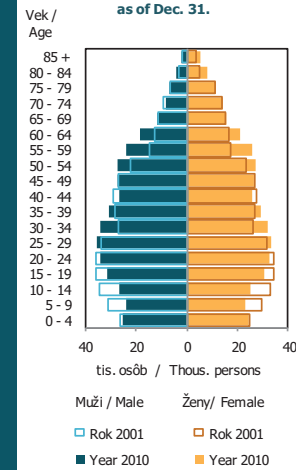
POPULATION

Population as of Dec. 31 (persons)

	2008	2009	2010
Population as of Dec. 31 (persons)	803 955	807 011	809 443
of which: Female	408 714	410 108	411 331
Mid-year population as of July 1	803 083	805 436	808 532
Live-births per 1 000 inhabitants	12,48	13,47	13,07
Abortions per 100 births	23,49	21,92	21,39
Deaths per 1 000 inhabitants	8,42	8,36	8,53
Natural increase (decrease) per 1 000 inhabitants	4,06	5,12	4,54
Net migration per 1000 inhabitants	-1,55	-1,32	-1,53
Total increase (decrease) per 1 000 inhabitants	2,51	3,79	3,01
Marriages per 1 000 inhabitants	5,87	5,62	5,57
Divorces per 1 000 inhabitants	1,65	1,75	1,7
Life expectancy at birth (years)			
Male	70,74	71,14	71,43
Female	79	79,27	79,64
Age structure of population as of Dec. 31 (%)			
Population in pre-productive age (0 - 14)	18,8	18,5	18,4
Population in productive age (15 - 64)	70,6	70,7	70,8
Population in post-productive age (65 and more)	10,7	10,8	10,9
Number of women per 1 000 men	1034	1033	1033
Mean age (years)	35,95	36,18	36,42
Ageing index	56,89	58,22	59,09

Vekové zloženie obyvateľstva k 31. 12.

Age structure of population as of Dec. 31.



REGIONÁLNE ÚČTY

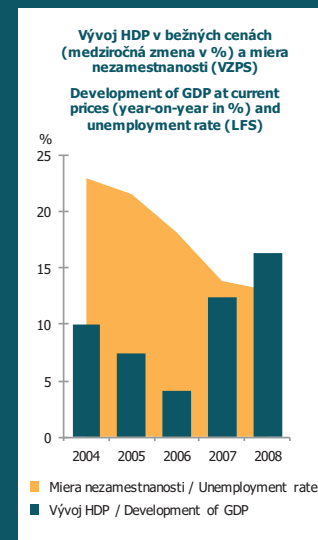
	2006	2007	2008
Regionálny hrubý domáci produkt ¹⁾ (mil. Eur; konverzný kurz)	4 469	5 021	5 842
podiel kraja na SR spolu (%)	8,1	8,2	8,7
Regionálny hrubý domáci produkt na obyvateľa ¹⁾ (PKS)	8 203	9 260	10 646
podiel kraja na SR spolu (SR = 100 %)	54,7	54,9	58,7
Regionálna tvorba hrubého fixného kapitálu ¹⁾ (mil. Eur; konverzný kurz)	1 233	1 361	1 468
podiel kraja na SR spolu (%)	8,5	8,5	8,9
Regionálna hrubá pridaná hodnota ¹⁾ (mil. Eur; konverzný kurz)	4 032	4 526	5 301
v tom podľa ekonomických činností v %			
A-P	100,0	100,0	100,0
A,B pôdohospodárstvo, rybolov a chov rýb	5,7	6,1	6,1
C,D,E priemysel spolu	24,7	24,1	23,2
F stavebníctvo	11,9	13,0	14,2
G,H,I obchod, oprava, hotely, rešt., doprava, komunikácie	25,0	24,6	25,0
J,K finanč. sprost., nehnuteľ., prenájom, obchod. činnosti	14,8	14,5	14,9
L-P ostatné služby	17,9	17,7	16,5
podiel kraja na SR spolu (%)	8,1	8,2	8,7

1) bežné ceny

REGIONAL ACCOUNTS

	2006	2007	2008
Regional gross domestic product ¹⁾ (Mill. EUR; conversion rate)	4 469	5 021	5 842
Share of region in the SR (%)	8,1	8,2	8,7
Regional gross domestic product per capita ¹⁾ (PPS)	8 203	9 260	10 646
Share of region in the SR (SR=100 %)	54,7	54,9	58,7
Gross fixed capital formation ¹⁾ (Mill. EUR; conversion rate)	1 233	1 361	1 468
Share of region in the SR (%)	8,5	8,5	8,9
Regional gross value added ¹⁾ (Mill. EUR; conversion rate)	4 032	4 526	5 301
Of which by economic activities in %			
A-P	100,0	100,0	100,0
A,B Agriculture, hunting, forestry and fishing	5,7	6,1	6,1
C,D,E Industry in total	24,7	24,1	23,2
F Construction	11,9	13,0	14,2
G,H,I Trade, repair, hotels, restaurants, transport, communic.	25,0	24,6	25,0
J,K Finan. intermed., real estate, renting & business activit.	14,8	14,5	14,9
L-P Other services	17,9	17,7	16,5
Share of region in the SR (%)	8,1	8,2	8,7

1) Current prices



TRH PRÁCE

	2008	2009	2010
Obyvateľstvo k 1. 1. spolu (tis. osôb) ¹⁾	801,2	803,5	806,3
v tom muži	393,9	395,0	396,5
ženy	407,4	408,5	409,8
Ekonomicky aktívne obyvateľstvo od 15 rokov spolu (tis. osôb)	374,8	383,4	386,7
v tom muži	213,4	219,9	218,1
ženy	161,4	163,5	168,7
z toho pracujúci	326,1	321,1	314,7
v tom muži	190,4	189,0	180,8
ženy	135,8	132,1	133,9
nezamestnaní	48,7	62,4	72,0
v tom muži	23,1	30,9	37,2
ženy	25,7	31,4	34,8
Miera ekonomickej aktivity spolu (%)	58,1	58,8	58,9
v tom muži	68,0	69,3	68,3
ženy	48,7	48,9	50,0
Miera nezamestnanosti spolu (%)	13,0	16,2	18,6
v tom muži	10,8	14,1	17,1
ženy	15,9	19,2	20,6

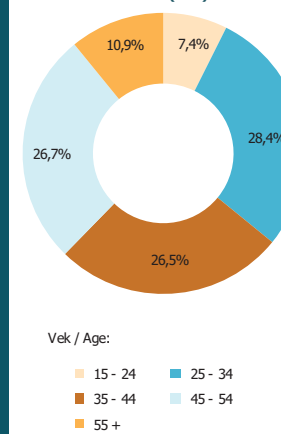
1) výberové zisťovanie pracovných síl

LABOUR MARKET

	2008	2009	2010
Population as of Jan. 1 in total (thous. persons) ¹⁾	801,2	803,5	806,3
of which: Men	393,9	395,0	396,5
Women	407,4	408,5	409,8
Economically active population aged 15 + in total (thous. persons)	374,8	383,4	386,7
of which: Men	213,4	219,9	218,1
Women	161,4	163,5	168,7
of which: Employed	326,1	321,1	314,7
of which: Men	190,4	189,0	180,8
Women	135,8	132,1	133,9
Unemployed	48,7	62,4	72,0
of which: Men	23,1	30,9	37,2
Women	25,7	31,4	34,8
Economic activity rate in total (%)	58,1	58,8	58,9
of which: Men	68,0	69,3	68,3
Women	48,7	48,9	50,0
Unemployment rate in total (%)	13,0	16,2	18,6
of which: Men	10,8	14,1	17,1
Women	15,9	19,2	20,6

1) Labour force sample survey

Veková štruktúra pracujúcich v roku 2010 (VZPS)
Age structure of employed in 2010 (LFS)



TRH PRÁCE

Bilancia ekonomickej aktivity obyvateľstva ¹⁾ Ekonomicky aktívne obyvateľstvo od 15 rokov podľa vzdelania spolu (tis. osôb)

	2008	2009	2010
374,8	383,4	386,7	
v tom základné	31,8	32,8	35,1
nižšie stredné	133,9	144,3	143,8
úplné stredné	159,3	154,6	149,1
vysokoškolské	49,8	51,7	58,9
pracujúci spolu	326,1	321,1	314,7
v tom základné	14,3	15,0	13
nižšie stredné	119,2	125,4	119,4
úplné stredné	145,6	132,6	127,6
vysokoškolské	47,1	48,1	54,7
nezamestnaní spolu	48,7	62,4	72,0
v tom základné	17,5	17,9	22,1
nižšie stredné	14,8	18,9	24,3
úplné stredné	13,7	21,9	21,5
vysokoškolské	2,7	3,7	4,1
Ekonomicky neaktívne obyvateľstvo od 15 rokov spolu (tis. osôb)	270,5	268,4	269,7
z toho študenti, učni	90,6	88,8	90,4
osoby na rodičovskej dovolenke	12,8	10,0	6,9
dôchodcovia	135,2	134,8	134,3

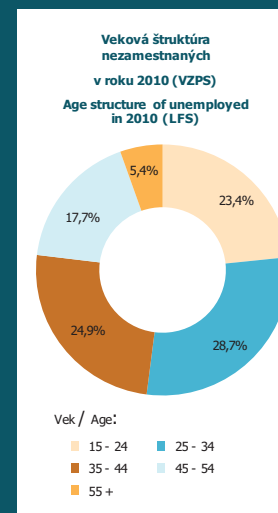
1) výberové zisťovanie pracovných síl

LABOUR MARKET

Balance of economic activity of population ¹⁾ Economically active population aged 15 + by education in total (thous. persons)

of which: Basic
Lower secondary
Upper secondary
University
Employed in total
of which: Basic
Lower secondary
Upper secondary
University
Unemployed in total
of which: Basic
Lower secondary
Upper secondary
University
Economically inactive population aged 15 + in total (thous. persons)
of which: Students, apprentices
Persons on parental leave
Pensioners

1) Labour force sample survey



TRH PRÁCE

Priemerný evidenčný počet zamestnancov podľa ekonomických činností k 31. 12. (tis. osôb) ^{1) 2)}

z toho

	2009	2010
Priemerný evidenčný počet zamestnancov podľa ekonomických činností k 31. 12. (tis. osôb) ^{1) 2)}	132,4	131,9
A Poľnohospodárstvo, lesníctvo a rybolov	5,9	5,0
<i>Priemysel spolu (B, C, D, E)</i>	38,7	36,2
C Priemyselná výroba	33,6	31,1
F Stavebníctvo	6,5	5,7
G Veľkoobchod a maloobchod; oprava motorových vozidiel a motocyklov	12,6	11,9
H Doprava a skladovanie	8,3	7,7
I Ubytovacie a stravovacie služby	2,0	2,1
J Informácie a komunikácia	0,6	0,6
K Finančné a poisťovacie činnosti	2,1	2,0
L Činnosti v oblasti nehnuteľností	1,7	1,4
M Odborné, vedecké a technické činnosti	1,0	1,2
N Administratívne a podporné služby	2,0	3,4
O Verejná správa, obrana; povinné soc. zabezpečenie	14,7	18,0
P Vzdelávanie	19,0	20,7
Q Zdravotníctvo, sociálna pomoc	13,3	12,3
R Umenie, zábava a rekreácia	2,3	2,1

1) SK NACE Rev. 2

2) za podniky s 20 a viac zamestnancami, zo štvrtročného rezortného výkazníctva

LABOUR MARKET

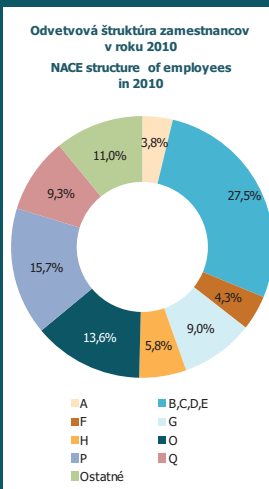
Average registered number of employees by economic activities as of December 31 (thous. persons) ^{1) 2)}

of which:

	2009	2010
Average registered number of employees by economic activities as of December 31 (thous. persons) ^{1) 2)}	132,4	131,9
A Agriculture, forestry and fishing	5,9	5,0
<i>Industry in total (B, C, D, E)</i>	38,7	36,2
C Manufacturing	33,6	31,1
F Construction	6,5	5,7
G Wholesale and retail trade; repair of motor vehicles and motorcycles	12,6	11,9
H Transportation, storage	8,3	7,7
I Accommodation, food service activities	2,0	2,1
J Information and communication	0,6	0,6
K Financial and insurance activities	2,1	2,0
L Real estate activities	1,7	1,4
M Professional, scientific and technical activities	1,0	1,2
N Administrative and support service activities	2,0	3,4
O Public admin. and defense; compul. soc. security	14,7	18,0
P Education	19,0	20,7
Q Human health and social work activities	13,3	12,3
R Arts, entertainment, recreation	2,3	2,1

1) NACE Rev. 2

2) For enterprises with 20 and more employees; from departmental quarterly survey



TRH PRÁCE

Priemerná hrubá nominálna mesačná mzda zamestnanca spolu (Eur) ¹⁾	2008	2009	2010
v tom za vekové skupiny			
do 19 rokov	368,62	366,72	372
20 - 24 rokov	469,73	489,87	505
25 - 29 rokov	575,15	616,61	623
30 - 34 rokov	655,02	679,48	688
35 - 39 rokov	653,36	667,16	693
40 - 44 rokov	643,26	666,36	677
45 - 49 rokov	657,41	687,43	691
50 - 54 rokov	650,90	680,18	683
55 - 59 rokov	640,78	653,55	680
60 a viac rokov	657,37	675,28	675
Priemerná hrubá nominálna mesačná mzda zamestnanca podľa stupňa vzdelania (Eur) ¹⁾	634,87	659,90	672
Základné	427,17	450,64	435
Učňovské (bez maturity)	527,25	525,29	537
Stredné odborné (bez maturity)	491,10	528,86	508
Úplné stredné učňovské (s maturitou)	601,67	617,33	655
Úplné stredné všeobecné	604,26	659,72	621
Úplné stredné odborné	643,90	659,30	665
Vyššie odborné	647,25	703,95	764
Vysokoškolské 1. stupeň	725,72	733,48	762
Vysokoškolské 2. stupeň	973,94	984,15	951
Vysokoškolské 3. stupeň	1 056,10	1 061,04	1 115

1) výberové zisťovanie o štruktúre miezd

LABOUR MARKET

Average gross nominal monthly earnings of employee in total (EUR) ¹⁾

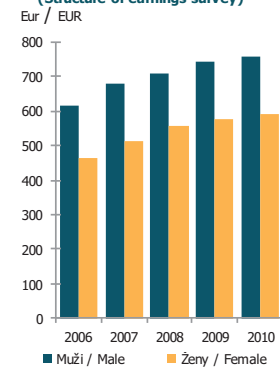
of which: by age groups	up to 19 years
	20 - 24 years
	25 - 29 years
	30 - 34 years
	35 - 39 years
	40 - 44 years
	45 - 49 years
	50 - 54 years
	55 - 59 years
	60 and over

Average gross nominal monthly earnings of employee by education (EUR) ¹⁾

Basic
Vocational secondary without school-leaving exam
Specialized secondary without school-leaving exam
Vocational secondary with school-leaving exam
General secondary with school-leaving exam
Specialized secondary with school-leaving exam
Higher professional
University - Bachelor Degree
University - Master Degree
University - PhD. Degree

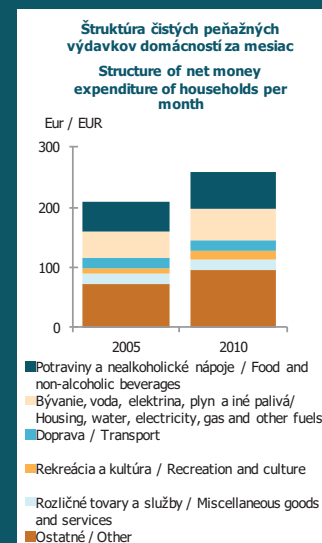
1) Structure of earnings survey

Priemerná hrubá nominálna mesačná mzda zamestnanca v hospodárstve kraja (výberové zisťovanie o štruktúre miezd)
Average gross nominal monthly earnings of employee in the economy of the region (Structure of earnings survey)



PRÍJMY A VÝDAVKY DOMÁCNOSTÍ
INCOME AND EXPENDITURE OF HOUSEHOLDS

	2008	2009	2010	
Priemerné čisté peňažné príjmy a výdavky mesačne na 1 člena súkromnej domácnosti ¹⁾				Average net money income and expenditure monthly per capita of private households ¹⁾
Čisté peňažné príjmy spolu (Eur)	309,2	327	305,5	Net money income in total (EUR)
Čisté peňažné výdavky spolu (Eur)	268,3	265,4	258,5	Net money expenditure in total (EUR)
v tom (%)				of which: (%)
spotrebné výdavky	90,5	85,2	91,0	Consumption expenditure
v tom				of which:
potraviny a nealkoholické nápoje	22,5	20,9	23,2	Food and non-alcoholic beverages
alkoholické nápoje a tabak	2,4	2,5	2,9	Alcoholic beverages and tobacco
odievanie a obuv	6,0	5,2	5,7	Clothing and footwear
bývanie, voda, elektrina, plyn a iné palivá	20,4	19,0	20,2	Housing, water, electricity, gas and other fuels
nábytok, bytové vybavenie a bežná údržba domu	5,2	4,0	3,8	Furnishing, hous. equip., maintenance of house
zdravotníctvo	2,5	2,9	3,3	Health
doprava	6,2	6,9	7,0	Transport
pošty a telekomunikácie	5,1	5,7	5,4	Posts and communications
rekreácia a kultúra	6,1	4,7	6,1	Recreation and culture
vzdelávanie	0,6	0,5	0,3	Education
hotely, kaviarne a reštaurácie	6,1	6,6	6,7	Hotels, cafes and restaurants
rozlíčné tovary a služby	7,3	6,2	6,2	Miscellaneous goods and services
ostatné výdavky	9,5	14,9	9,0	Other expenditure

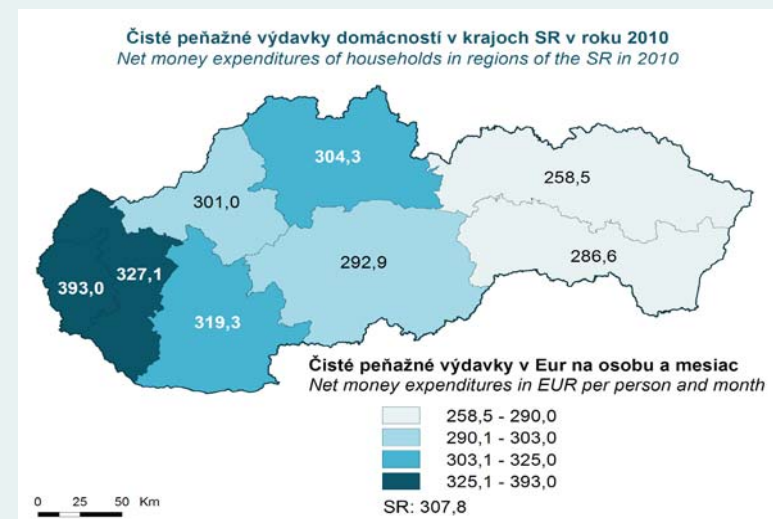
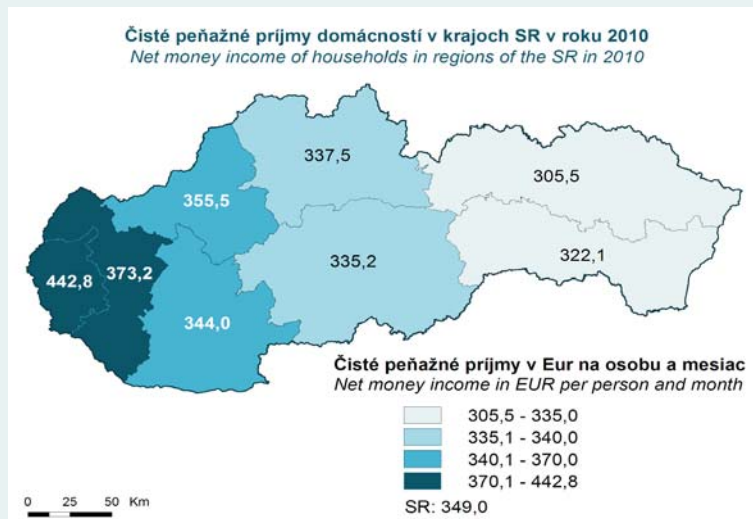


1) podľa výberového zisťovania Štatistika rodinných účtov

1) According to sample survey Household Budget Survey

PRÍJMY A VÝDAVKY DOMÁCNOSTÍ

INCOME AND EXPENDITURE OF HOUSEHOLDS



PRIEMYSEL
INDUSTRY
Priemysel

	2008	2009	2010
Tržby za vlastné výkony a tovar v bežných cenách (mil. Eur)	3 215	2 277	3 010
Produktivita práce z tržieb za vlastné výkony a tovar (tis. Eur)	61	59	68
Priemerný evidenčný počet zamestnancov (osoby)	52 323	38 559	44 197
Priemerná hrubá nominálna mesačná mzda zamestnanca (Eur)	576,94	581,69	638

Vybrané ukazovatele za priemyselné závody ¹⁾

Počet priemyselných závodov	295	284	262
Hrubý obrát (mil. Eur)	2 699	2 109	2 460
Medzispotreba (mil. Eur)	2 233	1 712	1 950
Pridaná hodnota (mil. Eur)	466	397	510

Industry

Turnover in current prices (mill. EUR)	3 215	2 277	3 010
Labour productivity from turnover (thous. EUR)	61	59	68
Average registered number of employees (persons)	52 323	38 559	44 197
Average gross nominal monthly wage of employee (EUR)	576,94	581,69	638

Selected indicators of industrial establishments ¹⁾

Number of industrial establishments	295	284	262
Gross output (mill. EUR)	2 699	2 109	2 460
Intermediate consumption (mill. EUR)	2 233	1 712	1 950
Value added (mill. EUR)	466	397	510



1) údaje z ročného závodného výkazu

1) Data from annual establishment report

STAVEBNÍCTVO A BYTOVÁ VÝSTAVBA
CONSTRUCTION AND HOUSING CONSTRUCTION

	2008	2009	2010	
Stavebníctvo				Construction
Stavebná produkcia v bežných cenách (mil. Eur)				Construction production at curr. prices (mill. EUR)
podľa dodávateľských zmlúv	843	729	718	Contractually agreed
vykonaná vlastnými zamestnancami	734	601	567	Carried out by own employees
Produktivita práce na zamestnanca zo stavebnej prod. (Eur)				Labour productivity per employee from constr. prod. (EUR)
podľa dodávateľských zmlúv	30 424	25 983	27 493	Contractually agreed
vykonaná vlastnými zamestnancami	26 516	21 407	21 701	Carried out by own employees
Priemerný evidenčný počet zamestnancov (osoby)	27 695	28 074	26 114	Average registered number of employee (persons)
Priemerná hrubá nominál. mesačná mzda zamestnanca (Eur)	437	434	449	Average gross nominal monthly wage per employee (EUR)
Byty				Dwelling
rozostavané k 1. 1.	5 801	6 991	7 213	Under construction as of January 1.
začaté	2 851	1 817	1 703	Started
dokončené	1 575	1 568	1 595	Completed
v tom				of which:
jednoizbové a garsónky	165	158	115	One-room and flatlets
dvojizbové	422	300	256	Two-room
trojizbové	353	390	365	Three-room
štvorizbové	323	381	442	Four-room
päťizbové a viacizbové	312	339	417	Five-room and more
Priemerná obytná plocha dokončeného bytu (m ²)	68,9	73	76,4	Average living area of completed dwelling (m ²)
Počet dokončených bytov na 1 000 obyvateľov	2,0	1,9	2,0	Number of completed dwellings per 1 000 inhabitants



POL'NOHOSPODÁRSTVO

	2009	2010	2011
Celková výmera pôdy k 1. 1. (ha)	897 371	897 389	897 390
Pol'nohospodárska pôda spolu (ha)	383 922	383 206	382 089
z toho orná pôda	148 886	148 911	149 004
Nepol'nohospodárska pôda spolu (ha)	513 449	514 183	515 301
z toho lesná pôda	440 742	441 187	441 853
Produkcja vybraných pol'nohospodárskych plodín (tis. t)	2008	2009	2010
Zrniny spolu	194,3	172,3	102,0
z toho obilniny	193,1	171,3	101,3
Olejniny	34,8	36,4	24,6
Zemiaky	58,8	52,5	25,3
Cukrová repa	-	-	-
Viacročné krmoviny na ornej pôde	121,8	115,7	124,1
Hektárové úrody (t/ha)			
Zrniny spolu	3,5	3,2	2,2
z toho obilniny	3,5	3,3	2,2
Olejniny	2,0	2,0	1,4
Zemiaky	14,0	16,5	8,2
Cukrová repa	-	-	-
Viacročné krmoviny na ornej pôde	3,5	3,1	3,2

AGRICULTURE
Land area in total as of January 1 (ha)

Agricultural land in total (ha)
of which: Arable land

Non-agricultural land in total (ha)
of which: Forest land

Production of selected agricultural crops (thous. t)

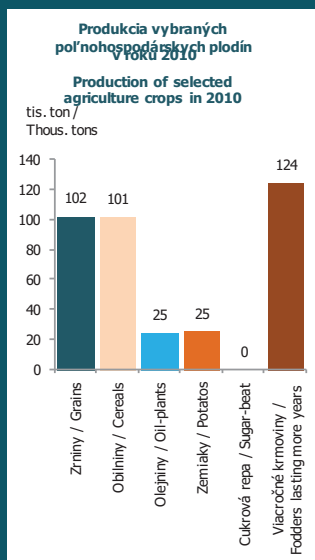
Grains in total
of which: Cereals

Oil-plants
Potatoes
Sugar-beet
Fodders lasting more years on arable land

Hectare yields (tons per hectare)

Grains in total
of which: Cereals

Oil-plants
Potatoes
Sugar-beet
Fodders lasting more years on arable land



POĽNOHOSPODÁRSTVO
Stavy hospodárskych zvierat k 31. 12. (ks)

	2008	2009	2010
Hovädzí dobytok	81 267	79 923	81 156
z toho kravy	37 958	38 291	38 681
Ošípané	56 770	60 319	53 407
z toho prasnice	2 371	3 168	2 847
Hydina	909 387	690 252	608 309
z toho sliepky	547 458	559 264	500 175
Ovce	76 047	80 479	81 961
z toho bahnice	52 051	54 416	56 106

Intenzita chovu hospodárskych zvierat k 31. 12. (kusy na 100 ha poľnohospodárskej pôdy)

Hovädzí dobytok	29,0	28,9	29,4
Ovce	27,1	29,1	29,6

Intenzita chovu hospodárskych zvierat k 31. 12. (kusy na 100 ha ornej pôdy)

Ošípané	43,9	45,7	40,2
Hydina	703,8	523,1	459,1

Tržby za predaj poľnohospodárskych výrobkov z prvovýroby spolu (mil. Eur)

v tom	94,3	70,9	67,8
rastlinné výrobky	29,4	26,5	21,0
živočíšne výrobky	64,9	44,4	46,8

AGRICULTURE
Livestock as of Dec. 31 (pieces)

Cattle in total	81 156
of which: Cows	38 681
Pigs in total	53 407
of which: Sows	2 847
Poultry in total	608 309
of which: Hens	500 175
Sheep in total	81 961
of which: Ewes	56 106

Intensity of livestock breeding as of Dec. 31 (pieces per 100 ha of agricultural land)

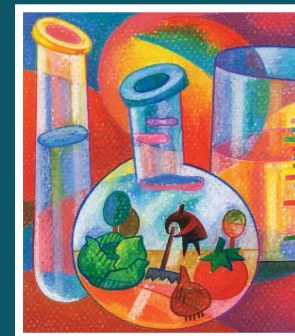
Cattle	29,4
Sheep	29,6

Intensity of livestock breeding as of Dec. 31 (pieces per 100 ha of arable land)

Pigs	40,2
Poultry	459,1

Receipts from sales of farming products from primary production in total (mill. EUR)

of which	67,8
Crop products	21,0
Animal products	46,8



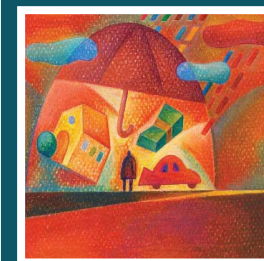
ŽIVOTNÉ PROSTREDIE

	2008	2009	2010
Komunálny odpad spolu (t)	202 581	199 661	206 229
v tom			
separované zbierané zložky komunálnych odpadov z toho	12 200	11 542	11 635
nebezpečné odpady	628	800	535
odpady zo záhrad a parkov	13 182	10 291	12 067
komunálne odpady iné	170 083	168 625	171 538
drobné stavebné odpady	7 116	9 203	10 990
Komunálny odpad na obyvateľa (kg/obyv.)	251,98	247,41	255,07
z toho			
zneškodnený	21,53	21,70	20,61
zhodnotený	210,06	222,39	232,35
Zhodnotený komunálny odpad (%)	8,54	8,77	8,08
kompostovaním	60,21	49,53	42,47
druhotná surovina	37,79	38,69	54,51
Intenzita znečistenia emisiami (t/rok/km²)¹⁾			
Tuhé emisie	0,50	0,51	-
Oxid siričitý	0,20	0,22	-
Oxidy dusíka	0,28	0,31	-
Oxid uhoľnatý	0,79	0,78	-

1) údaje sú len za stacionárne zdroje znečisťovania ovzdušia

ENVIRONMENT

Municipal waste in total (tons)
of which:
Separately collected fractions of waste
of which:
Hazardous waste
Garden and park waste
Other municipal waste
Change demolition waste
Municipal waste per capita (kg/capita)
of which:
Disposed
Recovered
Recovered municipal waste (%)
By composting
Secondary raw material
Intensity of pollutant emissions (tons/year/km²)¹⁾
Particulates
Sulphur dioxide
Nitrogen oxides
Carbon monoxide



1) Data refers only to stationary sources of air pollution

ŽIVOTNÉ PROSTREDIE

	2008	2009	2010
Vybrané ukazovatele vodného hospodárstva¹⁾			
Rozvod a spotreba vody (tis. m³)			
Voda určená na realizáciu	38 756	31 867	31 020
Voda fakturovaná spotrebiteľom	27 815	23 647	23 244
Voda nefakturovaná	10 941	8 220	7 775
Spotreba pitnej vody	24 146	23 873	-
z toho pre domácnosti	17 136	17 168	-
Vodovodná a kanalizačná sieť			
Dĺžka vodovodnej siete bez prípojok (km)	4 185	3 992	4 115
Dĺžka kanalizačnej siete bez prípojok (km)	1 750	1 626	1 760
Prípojky kanalizačnej siete	58 745	60 759	-
Čistiarne odpadových vôd	166	141	142
Vypúšťaná odpadová voda (tis. m ³)	60 630	53 332	63 379
Čistená odpadová voda (tis. m ³)	59 958	52 679	62 701
Obyvatelia zásobovaní vodou z verejných vodovodov (%)			
	73,8	78	78,3
Obyvatelia bývajúcí v domoch napojených na verejnú kanalizáciu (%)			
	51,9	56	57,2

1) vodovody a kanalizácie v správe podnikov Vodárni a kanalizácií a v správe obcí

ENVIRONMENT

Selected indicators of water management¹⁾

Distribution and consumption of water (thous. m³)

Water for realization
Water invoiced to consumers
Non-invoiced water
Consumption of drinking water of which for households

Water-supply and sewage systems

Length of water supply system excluding dwelling pipes (km)
Length of sewage system excluding dwelling pipes (km)
Dwelling pipes of sewage system
Sewage disposal plants
Waste water discharged (thous. m ³)
Waste water treated (thous. m ³)

Population supplied by water from public water supply system (%)

Population in houses connected up to public sewage system (%)

1) Water supply and sewage systems in charge of the Water and Sewage companies and of municipalities



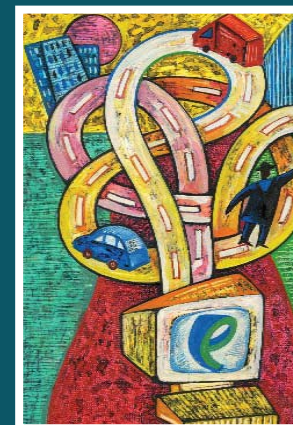
DOPRAVA

	2008	2009	2010
Dĺžka ciest spolu (km) ¹⁾	3 127,523	3 144,594	3 160,733
v tom			
diaľnice a diaľničné privádzače	60,683	67,530	83,737
cesty I. triedy	626,598	631,272	631,697
cesty II. triedy	523,762	523,827	523,556
cesty III. triedy	1 916,480	1 921,965	1 921,743
Motorové vozidlá spolu k 31. 12. (ks)	244 132	254 170	266 868
z toho			
osobné autá	178 565	184 823	194 219
autobusy	1 307	1 186	1 184
nákladné autá vr. špeciálnych	24 225	26 142	27 391
ťahače	1 929	2 070	2 096
motocykle (bez malých)	5 745	4 415	4 785
Vybrané ukazovatele cestnej dopravy ²⁾			
Nákladná doprava			
preprava tovaru (tis. ton)	3 509	3 208	4 258
výkony (mil. tkm)	1 905	2 112	2 300
Osobná doprava			
prepravené osoby (tis. osôb)	45 870	39 604	38 472
výkony (mil. oskm)	1081	598	568

- 1) v cestách I. triedy sú zahrnuté aj rýchlostné cesty
2) za podniky s prevažujúcou činnosťou v cestnej verejnej doprave, vrátane odhadu za malé podniky a živnostníkov

TRANSPORT

Length of roads in total (km) ¹⁾
of which:
Motorways and feeders
1 st class roads
2 nd class roads
3 rd class roads
Motor vehicles in total as of Dec. 31 (pcs)
of which:
Passenger cars
Buses
Trucks and special trucks
Road tractors
Motorcycles (excluding small)
Selected indicators of road transport ²⁾
Freight transport
Transport of goods (thous. tons)
Performances (mill. tkm)
Passenger transport
Transported passengers (thous. persons)
Performances (mill. pass. km)



- 1) Highway roads are included in 1st class roads
2) For enterprises with major activity in road public transport including estimate for small enterprises and self-employed persons

POŠTY , TELEKOMUNIKÁCIE, INFORMAČNÁ SPOLOČnosť

	2008	2009	2010
Vybrané ukazovatele za pošty k 31. 12.			
Pošty	236	236	235
Doručovacie rajóny	742	738	712
Poštové priehradky	468	477	463
Poštové schránky	937	919	909
Vybrané ukazovatele za telekomunikácie k 31. 12.			
Hlavné telefónne prípojky spolu	133 943	124 512	112 512
z toho			
bytové	106 416	98 917	93 877
Telefónne prípojky ISDN	7 053	6 593	5 767
Verejné telefónne automaty	1302	1224	917
Informačné a komunikačné technológie k 31. 3. (%)			
Domácnosti vybavené počítačom	64,6	65,5	74,3
Domácnosti s prístupom na internet	53,9	60,6	68,9

POSTS , TELECOMMUNICATIONS, INFORMATION SOCIETY

Selected indicators of posts as of Dec. 31

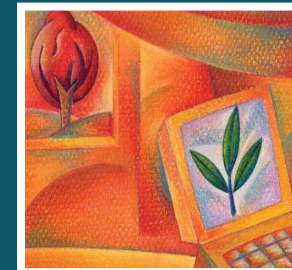
Post offices
 Delivery districts
 Post office counters
 Letter boxes

Selected indicators of telecommunications as of Dec. 31

Main telephone lines in total
 of which:
 Residential
 ISDN telephone lines
 Public payphones

Information and communication technology as of March 31 (%)

Households with PC
 Households with Internet access



VNÚTORNÝ OBCHOD A CESTOVNÝ RUCH

	2008	2009	2010
Vnútorný obchod			
Tržby za vlastné výkony a tovar v bežných cenách (mil. Eur) spolu	3 397	2 441	2 478
v tom			
maloobchod	1 398	1 104	1 190
veľkoobchod	1 714	1 147	1 129
predaj, údržba a oprava motorových vozidiel	286	190	159
Cestovný ruch			
Ubytovacie zariadenia k 31. 12. spolu	625	605	585
z toho			
hotely	103	103	103
penzióny	132	132	131
kempingy	9	8	8
Návštevníci spolu (osoby)	736 051	586 447	611 663
z toho v			
hoteloch	463 231	370 027	406 061
penziónoch	95 006	74 405	64 653
kempingoch	10 149	9 495	9 133
Prenocovania návštevníkov spolu	2 447 577	2 008 277	2 024 817
z toho v			
hoteloch	1 443 896	1 186 135	1 236 601
penziónoch	263 078	189 085	158 725
kempingoch	29 003	22 829	22 608
Lôžka spolu	33 942	32 764	31 844
z toho v			
hoteloch	12 673	12 819	12 597
penziónoch	4 817	4 907	4 453
kempingoch	4 082	3 862	3 785

INTERNAL TRADE AND TOURISM

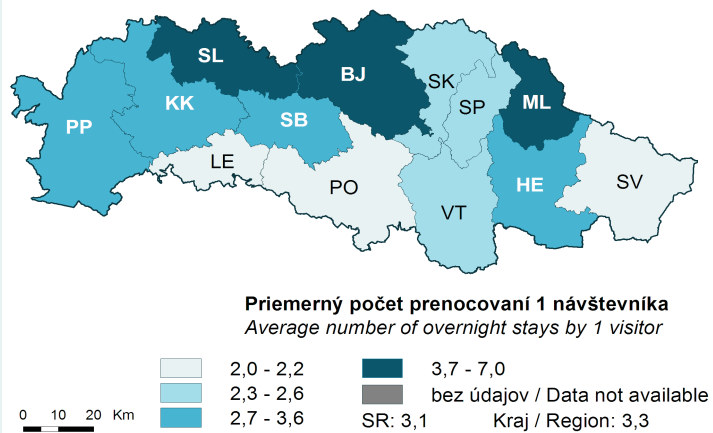
Internal trade
Turnover in internal trade at current prices (mill. EUR) in total
of which:
Retail trade
Wholesale
Sale, maintenance and repair of motor vehicles
Tourism
Accommodation facilities as of Dec. 31 in total
of which: Hotels
Guest houses
Tourist campsites
Visitors in total (persons)
of which in: Hotels
Guest houses
Tourist campsites
Overnight stays by visitors in total
of which in: Hotels
Guest houses
Tourist campsites
Beds in total
of which in: Hotels
Guest houses
Tourist campsites



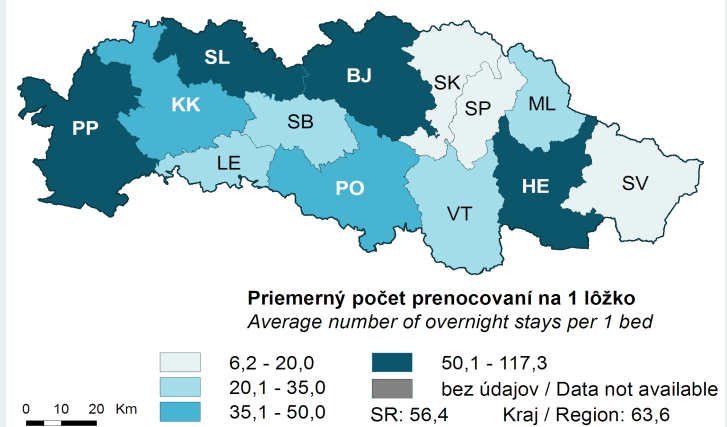
VNÚTORNÝ OBCHOD A CESTOVNÝ RUCH

INTERNAL TRADE AND TOURISM

Dĺžka pobytu v ubytovacích zariadeniach v okresoch v roku 2010
Length of stay in accommodation establishments in districts in 2010



Vyťaženosť lôžok v ubytovacích zariadeniach v okresoch v roku 2010
Capacity utilization of beds in accommodation establishments in districts in 2010



ŠKOLSTVO

	2008	2009	2010
Materské školy ¹⁾			
Školy	538	538	533
Deti	22 240	21 859	21 772
Základné školy ¹⁾			
Školy	446	443	440
Žiaci	81 215	79 423	77 427
Gymnáziá (denné štúdium) ¹⁾			
Školy	40	40	40
Žiaci	15 904	15 133	14 604
Stredné odborné školy (denné štúdium) ¹⁾			
Školy	83	81	79
Žiaci	30 024	29 751	28 491
Vysoké školy k 31. 10.			
Školy	2	2	2
Fakulty	11	11	10
Študenti denného štúdia	8 859	9 289	8 645
Študenti externého štúdia	7 308	6 595	3 889
Absolventi denného štúdia	2 615	2 876	3 045
Absolventi externého štúdia	2 278	2 281	1 877

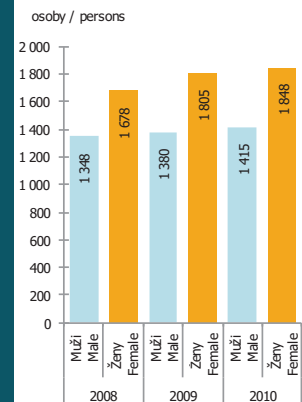
1) k 15. 9.

EDUCATION

	2008	2009	2010
Kindergartens ¹⁾			
Schools	538	538	533
Children	22 240	21 859	21 772
Basic schools ¹⁾			
Schools	446	443	440
Pupils	81 215	79 423	77 427
Grammar schools (full-time study) ¹⁾			
Schools	40	40	40
Students	15 904	15 133	14 604
Specialized second. schools (full-time study) ¹⁾			
Schools	83	81	79
Students	30 024	29 751	28 491
Higher education institutions as of October 31			
Schools	2	2	2
Faculties	11	11	10
Students of full-time study	8 859	9 289	8 645
Students of part-time study	7 308	6 595	3 889
Graduates of full-time study	2 615	2 876	3 045
Graduates of part-time study	2 278	2 281	1 877

1) As of September 15

Absoventi gymnázií v predošlom školskom roku spolu (denné štúdium)
School leavers of grammar school in the last school year in total (Full-time study)

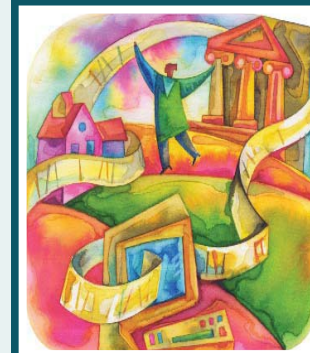


KULTÚRA

	2008	2009	2010
Divadlá			
Stále scény v prevádzke	5	5	5
Predstavenia na domácej a cudzej scéne	311	305	310
Návštevníci (osoby)	84 534	78 006	83 161
Kultúrno-osvetové zariadenia	489	385	352
Podujatia	7 295	7 339	5 969
Múzeá	13	13	13
Expozície	73	73	75
Realizované výstavy	122	146	139
Návštevníci (osoby)	645 403	547 157	526 858
Galérie	4	4	4
Expozície	4	4	5
Realizované výstavy	78	73	75
Návštevníci (osoby)	55 001	41 751	75 855
Verejné knižnice	402	391	377
Knižničné jednotky	2 306 091	2 286 706	2 259 532
Výpožičky používateľom	2 709 516	2 449 652	2 352 634
Aktívni používatelia (osoby)	93 952	89 230	84 742
Návštevníci (osoby)	915 293	896 603	845 779

CULTURE

Theatres
Scene in permanent operation
Performances on home and other scene
Visitors (persons)
Cultural-educational institutions
Events
Museums
Expositions
Realized exhibitions
Visitors (persons)
Galleries
Expositions
Realized exhibitions
Visitors (persons)
Public libraries
Volumes
Loans to users
Active users (persons)
Visitors (persons)

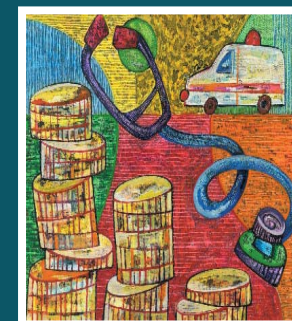


ZDRAVIE

	2008	2009	2010
Pracovná neschopnosť(PN)			
Priemerný počet nemocensky poistených (zárobkovo činné osoby)	227677	282 287	288 634
Kalendárne dni pracovnej neschopnosti	3 558 381	6 346 138	6 383 711
v tom pre			
chorobu	3 189 256	5 792 841	5 844 846
pracovné úrazy	80 767	88 829	89 402
ostatné úrazy	288 358	464 468	449 463
Priemerná doba trvania prípadu pracovnej neschopnosti (dni)	39	54	57
v tom pre			
chorobu	39	54	57
pracovné úrazy	47	60	62
ostatné úrazy	46	61	58
Priemerné percento pracovnej neschopnosti	4,27	6,16	6,06
v tom pre			
chorobu	3,83	5,62	5,55
pracovné úrazy	0,10	0,09	0,09
ostatné úrazy	0,35	0,45	0,43

HEALTH

	2008	2009	2010
Disability to work			
Average number of persons covered by sickness insurance (wage earners)	227677	282 287	288 634
Calendar days of disability to work	3 558 381	6 346 138	6 383 711
of which: due to			
Disease	3 189 256	5 792 841	5 844 846
Work injuries	80 767	88 829	89 402
Other injuries	288 358	464 468	449 463
Average duration of disability to work per 1 case (days)	39	54	57
of which: due to			
Disease	39	54	57
Work injuries	47	60	62
Other injuries	46	61	58
Average percentage of disability to work	4,27	6,16	6,06
of which: due to			
Disease	3,83	5,62	5,55
Work injuries	0,10	0,09	0,09
Other injuries	0,35	0,45	0,43



SOCIÁLNE ZABEZPEČENIE

	2008	2009	2010
Poberatelia dôchodkov (osoby)	170 159	172 069	175 988
Vyplácané dôchodky spolu	209 985	212 343	216 504
z toho			
starobný	121 344	122 361	125 187
invalidný	30 953	32 252	33 408
vdovský	40 480	40 602	40 529
vdovecký	4 772	4 992	5 110
sirotský	4 831	4 762	4 709
Priemerná mesačná výška vyplácaných sólo dôchodkov (Eur)	284,54	307,04	317,00
Zariadenia sociálnych služieb spolu k 31. 12.	134	147	153
Miesta v zariadeniach sociálnych služieb spolu	5 364	5 525	5 558
z toho			
domovy pre seniorov ¹⁾	1 497	1 443	1 284
domovy sociálnych služieb pre dospelých ²⁾	2 039	2 232	2 372
domovy sociálnych služieb pre deti ²⁾	264	257	212
detské domovy	688	655	684

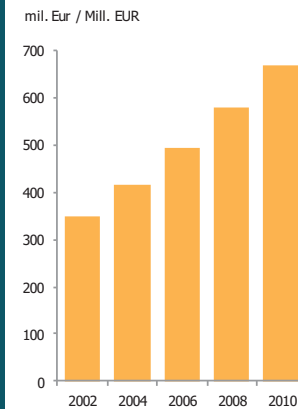
1) do roku 2008 sem patria Domovy dôchodcov a Penzióny pre seniorov

SOCIAL SECURITY

Pension receivers (persons)
Pensions paid in total
of which:
Old-age
Invalidity
Widow's
Widower's
Orphan's
Average monthly level of sole pensions paid (EUR)
Social service facilities in total as of Dec. 31
Places in facilities of social services in total
of which:
Senior homes ¹⁾
Social service houses for adults ²⁾
Social service houses for children ²⁾
Children's homes

1) Up to 2008 Senior homes and Boarding houses for seniors are included

Výdavky na dôchodky
Expenditures on pensions



ORGANIZAČNÁ ŠTATISTIKA

	2008	2009	2010
Právne subjekty podľa vybraných právnych foriem spolu k 31. 12.	80 136	79 807	80 890
v tom			
Právnické osoby spolu	18 968	19 741	21 082
v tom podniky	11 535	12 077	13 178
v tom obchodné spoločnosti	10 516	11 040	12 113
družstvá	220	217	218
štátne podniky	1	1	1
ostatné	798	819	846
neziskové inštitúcie	7 433	7 664	7 904
v tom			
rozpočtové organizácie	1224	1246	1244
príspevkové organizácie	88	88	88
ostatné	6 121	6 330	6 572
Fyzické osoby - podnikatelia spolu	61 168	60 066	59 808
v tom			
živnostníci	57 998	56 748	56 443
slobodné povolania	2 197	2 317	2 355
samostatne hospodáriaci roľníci	973	1001	1010
Podniky podľa vybraných druhov vlastníctva spolu	11 535	12 077	13 178
z toho súkromný sektor	11 507	12 043	13 137
z toho zahraničné	639	678	781
medzinárodné	633	622	630

ORGANIZATIONAL STATISTICS
Legal units by selected legal forms in total as of Dec. 31

of which:

Legal persons total
of which: Enterprises

of which: Trading partnerships

Co-operatives

State enterprises

Other

Non-profit institutions

of which:

Budgetary organizations

Subsidized organizations

Other

Natural persons - entrepreneurs in total

of which:

Self-employed persons

Freelancers

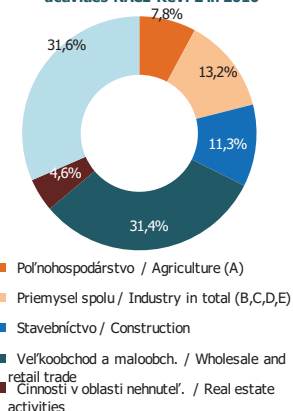
Self-employed farmers

Enterprises by selected ownership in total

of which: Private sector

of which: Foreign

International

Podniky podľa vybraných ekonomických činností SK NACE Rev. 2 v roku 2010
Enterprises by selected economic activities NACE Rev. 2 in 2010


ORGANIZAČNÁ ŠTATISTIKA

	2008	2009	2010
Podniky podľa ekonomických činností spolu ¹⁾	11 535	12 077	13 178
z toho			
A Poľnohospodárstvo, lesníctvo a rybolov	989	1013	1033
C Priemyselná výroba	1 512	1 530	1 612
D Dodávka elektriny, plynu, pary a studeného vzduchu	34	42	49
F Stavebníctvo	1 205	1 280	1 494
G Veľkoobchod a maloobchod ²⁾	3 855	3 985	4 144
H Doprava a skladovanie	297	314	353
I Ubytovacie a stravovacie služby	490	506	598
J Informácie a komunikácia	254	284	326
K Finančné a poisťovacie činnosti	51	49	49
L Činnosti v oblasti nehnuteľností	488	530	608
Živnostníci podľa ekonomických činností spolu ¹⁾	57 998	56 748	56 443
z toho			
A Poľnohospodárstvo, lesníctvo a rybolov	4232	3705	3410
C Priemyselná výroba	12 400	11 362	11 214
D Dodávka elektriny, plynu, pary a studeného vzduchu	1	1	0
F Stavebníctvo	14 932	15 318	15 408
G Veľkoobchod a maloobchod ²⁾	13 293	12 494	12 186
H Doprava a skladovanie	1 610	1 644	1 728
I Ubytovacie a stravovacie služby	2 219	2 276	2 253
J Informácie a komunikácia	967	983	1 024
K Finančné a poisťovacie činnosti	541	595	478
L Činnosti v oblasti nehnuteľností	182	195	199

- 1) SK NACE Rev. 2
2) vrátane opravy mot. voz. a motocy.

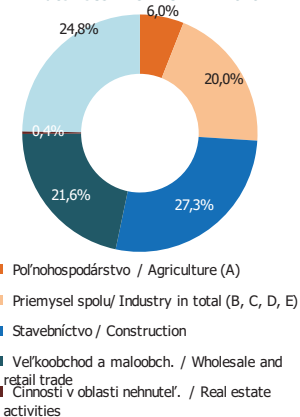
ORGANIZATIONAL STATISTICS

	2008	2009	2010
Enterprises by economic activities in total ¹⁾	11 535	12 077	13 178
of which			
A Agriculture, forestry and fishing	989	1013	1033
C Manufacturing	1 512	1 530	1 612
D Electricity, gas, steam and air conditioning supply	34	42	49
F Construction	1 205	1 280	1 494
G Wholesale and retail trade ²⁾	3 855	3 985	4 144
H Transportation and storage	297	314	353
I Accommodation and food service activities	490	506	598
J information and communication	254	284	326
K Financial and insurance activities	51	49	49
L Real estate activities	488	530	608
Self-employed pers. by econ. activities in total ¹⁾	57 998	56 748	56 443
of which			
A Agriculture, forestry and fishing	4232	3705	3410
C Manufacturing	12 400	11 362	11 214
D Electricity, gas, steam and air conditioning supply	1	1	0
F Construction	14 932	15 318	15 408
G Wholesale and retail trade ²⁾	13 293	12 494	12 186
H Transportation and storage	1 610	1 644	1 728
I Accommodation and food service activities	2 219	2 276	2 253
J information and communication	967	983	1 024
K Financial and insurance activities	541	595	478
L Real estate activities	182	195	199

- 1) NACE Rev. 2
2) Including repair of motor vehicles and motorcycles

Živnostníci podľa vybraných ekonomických činností SK NACE Rev. 2 v roku 2010

Enterprises by selected economic activities NACE Rev. 2 in 2010



KRIMINALITA, NEHODY A POŽIARE

	2008	2009	2010
Kriminalita			
Zistené trestné činy spolu	10 698	11 226	10 247
v tom			
všeobecné	7 409	7 413	6 920
hospodárske	1 721	2 114	1 741
Zostávajúce	1 568	1 699	1 585
Násilné trestné činy spolu	1 011	966	833
z toho			
vraždy	9	10	8
lúpeže	105	107	92
úmyselné ublíženie na zdraví	335	345	282
Nehodovosť na cestách			
Cestné dopravné nehody	7 763	3 765	4 037
Hmotné škody (mil. Eur)	19,2	13,1	11,1
Usmrtené osoby	73	37	53
Ťažko zranené osoby	307	238	203
Ľahko zranené osoby	1 244	1 053	933
Požiarovosť			
Požiare	1 571	1 830	1 711
Priame hmotné škody (mil. Eur)	4,0	3,5	1,8
Usmrtené osoby	16	3	6
Zranené osoby	23	22	15

CRIMINALITY, ACCIDENTS AND FIRES
Criminality
Recorded criminal offences in total

of which:

General

Economic

Another

Crimes of violence in total

of which:

Homicides

Robberies

Battery

Road traffic accidents

Road traffic accidents

Material losses (mill. EUR)

Killed persons

Severely injured persons

Slightly injured persons

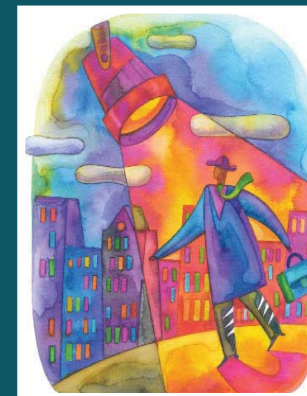
Fires

Fires

Direct material losses (mill. EUR)

Killed persons

Injured persons



VYBRANÉ ÚDAJE O OKRESOCH KRAJA V ROKU 2010 (k 31. 12.)

SELECTED DATA ON DISTRICTS OF THE REGION IN 2010 (as of Dec 31)

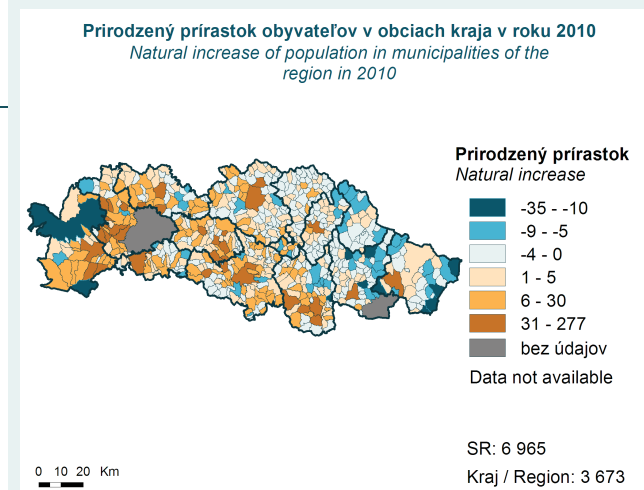
Okres		Obyvateľ- stvo Population	Hustota obyv. na km ² Population density per km ²	Rozloha (ha) Surface area (ha)	District	
BJ	Bardejov	77 287	82,6	93 617	BJ	Bardejov
HE	Humenné	63 824	84,6	75 424	HE	Humenné
KK	Kežmarok	68 928	82,1	83 933	KK	Kežmarok
LE	Levoča	33 063	92,5	35 733	LE	Levoča
ML	Medzilaborce	12 052	28,2	42 725	ML	Medzilaborce
PP	Poprad	105 068	95,1	110 538	PP	Poprad
PO	Prešov	167 616	179,5	93 368	PO	Prešov
SB	Sabinov	57 751	119,4	48 350	SB	Sabinov
SN	Snina	38 338	47,6	80 474	SN	Snina
SL	Stará Ľubovňa	52 335	83,9	62 404	SL	Stará Ľubovňa
SP	Stropkov	20 726	53,3	38 898	SP	Stropkov
SK	Svidník	33 142	60,3	54 978	SK	Svidník
VT	Vranov nad Topľou	79 313	103,1	76 947	VT	Vranov nad Topľou



VYBRANÉ ÚDAJE O OBCIACH KRAJA V ROKU 2010 (k 31. 12.)

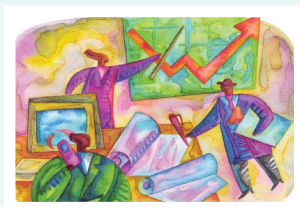
SELECTED DATA ON MUNICIPALITIES OF THE REGION IN 2010 (as of Dec. 31)

Mesto / Town	Obyvatel'-stvo	Hustota obyv. na km ²	Rozloha (ha)
	Population	Population density per km ²	Surface area (ha)
Bardejov	33 362	460,9	7 238,9
Humenné	34 620	1 209,2	2 863,2
Kežmarok	16 789	676,1	2 483,1
Levoča	14 913	232,9	6 404,2
Medzilaborce	6 437	135,6	4 748,2
Poprad	54 271	860,1	6 310,2
Prešov	90 835	1 290,2	7 040,2
Sabinov	12 622	539,6	2 339,1
Snina	20 991	358,2	5 861,0
Stará Ľubovňa	16 384	532,2	3 078,6
Stropkov	10 828	439,0	2 466,7
Svidník	11 838	586,0	2 020,1
Vranov nad Topľou	23 069	671,3	3 436,4



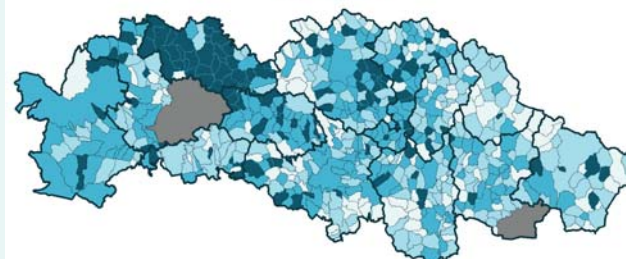
VYBRANÉ ÚDAJE O OBCIACH KRAJA V ROKU 2010

SELECTED DATA ON MUNICIPALITIES OF THE REGION IN 2010



Mesto / Town	Právne subjekty spolu Legal units in total	v tom / of which		fyzické osoby Natural persons
		právnické osoby Legal persons		
Bardejov	4 117	1 321		2 796
Humenné	3 630	1 146		2 484
Kežmarok	1 899	523		1 376
Levoča	1 237	338		899
Medzilaborce	596	186		410
Poprad	6 816	2 329		4 487
Prešov	11 526	4 403		7 123
Sabinov	1 195	263		932
Snina	2 033	523		1 510
Stará Ľubovňa	2 436	520		1 916
Stropkov	1 179	361		818
Svidník	1 679	480		1 199
Vranov nad Topľou	2 694	822		1 872

Živnostníci na 1 000 obyvateľov v obciach kraja v roku 2010
Self-employed persons per 1 000 inhabitants in municipalities of the region in 2010



Počet živnostníkov na 1 000 obyvateľov k 31.12.
Self-employed persons per 1 000 inhabitants as of Dec. 31



www.statistics.sk

Štatistický úrad Slovenskej republiky
/ Statistical Office of the Slovak Republic
Pracovisko ŠÚ SR v Prešove
Plzenská 2, P. O. BOX 16
080 16 Prešov
SLOVENSKÁ REPUBLIKA / SLOVAK REPUBLIC



ISBN 978-80-8121-050-1

Telefón / Phone: +42151 / 77 35 223
Fax: +42155 / 77 24 769
E-mail: Admin.PO@statistics.sk