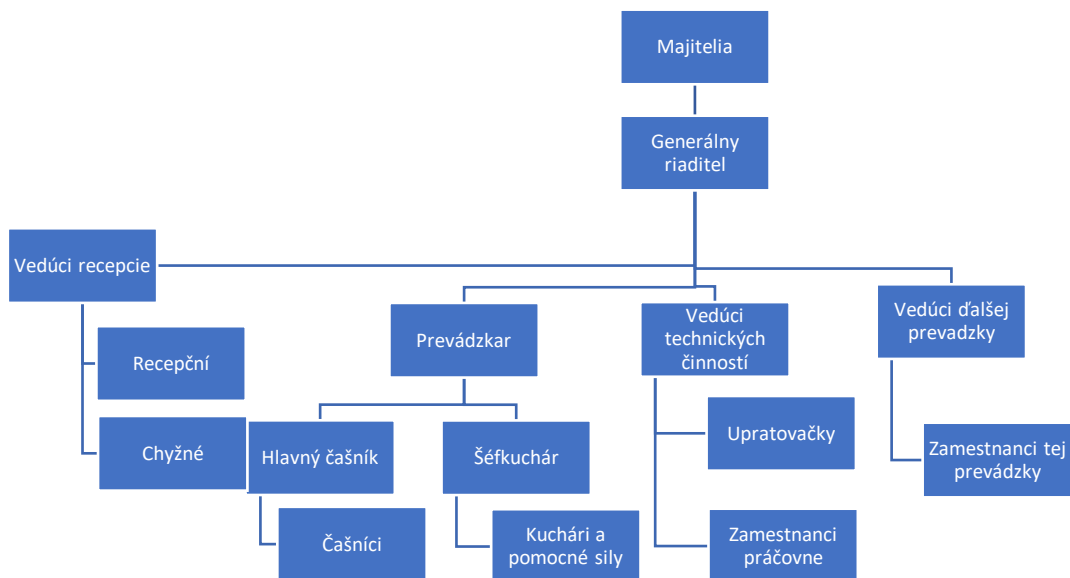


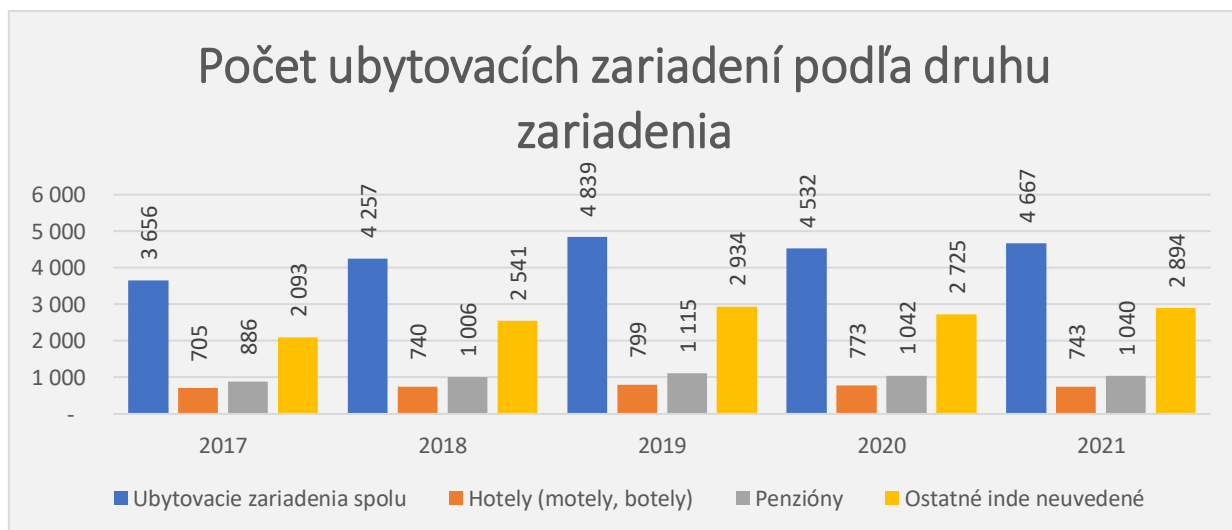
organizačná schéma komerčného hotela je nasledovná:

Obrázok 1 Organizačná schéma hotela



Zdroj: [ vlastné spracovanie ]

Graf č. 1 Počet ubytovacích zariadení v rokoch 2017-2021



Zdroj: údaje zo Štatistického úradu SR [vlastné spracovanie]

Tabuľka 1 Počet ubytovacích zariadení v rokoch 2017-2021

	Počet ubytovacích zariadení podľa druhu zariadenia				
	2017	2018	2019	2020	2021
Ubytovacie zariadenia spolu	3 656	4 257	4 839	4 532	4 667
Hotely (motely, botely)	705	740	799	773	743
Penzióny	886	1 006	1 115	1 042	1 040
Ostatné inde neuvedené	2 093	2 541	2 934	2 725	2 894
medziročný rast v % Ubytovacích zar. spolu		16,44%	13,67%	-6,34%	2,98%

Zdroj: Údaje zo štatistického úradu SR [vlastné spracovanie]

Tabuľka 2 Prehľad objemu finančnej pomoci v rámci cestovného ruchu (Štátna pomoc COVID)

Prehľad objemu finančnej pomoci v rámci COVID pomoci pre CR						
Schéma	pôvodný plán		rok			čerpané celkom
	pôvodne	po korektúre	2020	2021	2022	
de minimis	220 250 000,00	<b>201 996 466,93</b>	6 345 158,28	118 965 332,32	22 632 660,19	<b>147 943 150,79</b>
Veľká schéma	37 250 000,00	<b>37 250 000,00</b>		14 793 790,04	21 932 362,60	<b>36 726 152,64</b>

Zdroj: [Ministerstvo dopravy a výstavby SR]

Tabuľka 3 Ukazovateľ rentability

Rentabilita	2017	2018	2019	2020	2021
Rentabilita tržieb (ROS)	2,77%	0,11%	12,43%	-6,98%	-20,36%
Rentabilita výnosov	2,77%	0,11%	12,43%	-6,98%	-20,36%
Rentabilita celkového kapitálu (ROI)	1,10%	0,50%	2,66%	-0,44%	-1,80%
Rentabilita aktív (ROA)	0,52%	0,02%	2,16%	-0,83%	-2,32%
Rentabilita vlastného kapitálu (ROE)	0,52%	0,02%	2,16%	-0,83%	-2,32%
Rentabilita základného imania	12,26%	0,50%	48,54%	-18,77%	-50,13%
Prevádzková rentabilita tržieb (brutto)	10,83%	3,86%	19,95%	-4,09%	-19,50%
Podiel novovytvorenej hodnoty v tržbách	-52,40%	-15,02%	5,24%	-16,01%	-44,73%
Podiel pridanej hodnoty v tržbách	7,05%	35,53%	48,48%	43,31%	27,71%

Zdroj: [vlastné spracovanie]

Tabuľka 4 Ukazovateľ záľženosti

Ukazovatele zadĺženosti	2017	2018	2019	2020	2021
Celková zadĺženosť aktív	0,354845	0,388752	0,336182	0,360995	0,36341
Finančná páka	3,127737	3,161932	2,778321	2,865514	2,908713
Dlhodobá zadĺženosť aktív	0,107615	0,087727	0,074338	0,109256	0,083936
Úverová zadĺženosť aktív	0,107073	0,087092	0,073574	0,108425	0,082981
Úrokové krytie	1,9412	1,043183	5,3098	-1,1622	-3,4121
Tokové zadĺženie	7,4269	7,6868	5,8253	12,6393	21,0520

Zdroj: [vlastné spracovanie]

Tabuľka 5 Ukazovateľ aktivity

Ukazovatele aktivity	2017	2018	2019	2020	2021
Doba obratu zásob	6,1935	4,44256	4,8018	6,46162	8,77365
Doba inkasa krátkod. pohľadávok	0,24803	5,05097	4,13811	0,38051	4,78191
Doba inkasa pohľadávok	8,28366	88,2817	12,0137	4,65713	10,2852
Doba splatnosti záväzkov	734,58	770,312	827,888	1061,68	995,936
Doba splatnosti krátkod. záväzkov	509,58	596,481	644,822	740,361	765,907
Doba obratu aktív	1934,2	1920,45	2075,27	3035,75	3153,31
Obrat aktív	0,18612	0,18746	0,17347	0,11859	0,11417
Doba inkasa dlhodobých pohľadávok	3,75689	84,2531	8,75088	4,35442	6,58099
<b>Doba splatnosti dlhodobých záväzkov</b>	1,1222	1,25879	1,88103	2,44527	2,61807

<b>Doba splatnosti krát. záväzkov z OS</b>	92,69	136,343	38,70	27,5016	34,77
<b>Obrat neobežného majetku</b>	0,18758	0,19774	0,17773	0,12141	0,11522

Zdroj: [vlastné spracovanie]

Tabuľka 6 Ukazovateľ - Altman Z-skóre

<b>Ukazovateľ - Altman Z-skóre</b>	<b>ozn.</b>	<b>2017</b>	<b>2018</b>	<b>2019</b>	<b>2020</b>	<b>2021</b>
Čistý pracovný kapitál/ majetok	x1	-0,238	-0,249	-0,238	-0,234	-0,272
Nerozdelené zisky / majetok	x2	0,006	0,011	0,012	0,031	0,033
EBIT/ majetok = základná produkčná sila	x3	0,006	0,000	0,022	-0,008	-0,023
Trhová hodnota vlastného kapitálu/ cudzí kapitál	x4	0,901	0,902	1,071	0,967	0,946
Tržby/ majetok = obrat majetku	x5	0,186	0,187	0,173	0,119	0,114
Vzorec: 1,2x1+1,4x2+3,3x3+0,6x4+0,999x5	Z	0,467	0,445	0,618	0,435	0,325

Zdroj: [vlastné spracovanie]