

NITRIANSKY KRAJ V ČÍSLACH
NITRIANSKY KRAJ IN FIGURES



2010

ÚZEMIE KRAJA		TERRITORY OF THE REGION	
	2009		
Rozloha k 31. 12. (km ²)	6 344	Surface area as of December, 31 (km ²)	
Hustota obyvateľstva na 1 km ² k 31. 12.	111,3	Population density per km ² as of December, 31	
Obyvateľstvo k 31. 12. (osoby)	705 661	Population as of December, 31 (persons)	
Počet okresov	7	Number of districts	
Počet obcí spolu	354	Number of municipalities in total	
z toho mestá	15	of which: towns	
Podiel mestského obyvateľstva (%)	46,6	Share of urban population (%)	
NIEKTORÉ NAJ.... V KRAJI		SOME OF BEST... IN THE REGION	
	2009		
Najnižšie položené miesto - Vlčany (m n. m.)	100,1	The lowest place - Vlčany (meters above sea level)	
Najvyššie položené miesto – Považský Inovec (m n. m.)	942,6	The highest place – Považský Inovec (meters above sea level)	
Najvýznamnejšia pamiatka, resp. budova, športový areál a iné	Nitriansky hrad	Most significant monument, resp. building, sports area and other	
Najväčšia nížina	Podunajská	The largest lowland	
Najväčšia pahorkatina	Nitrianska	The largest hills	
Botanická záhrada – Arboretum Mlyňany (ha)	67	The botanical garden – Arboretum Mlyňany (ha)	
Národný žrebčín - Topoľčianky (ha)	30,66	The National Stud Farm - Topoľčianky (ha)	
Vodné dielo Kráľová (km ²)	10,9	Kráľová Reservoir (km ²)	
Chránená krajinná oblasť - Ponitrie (ha)	37,67	The Protected landscape area - Ponitrie(ha)	
Pamiatková rezervácia ľudovej architektúry - Kamenné obydlia	Brhlovice	The Folk architecture reservations - Rock Dwellings	
Výskyt geotermálnych vôd (lokality)	Levická zlomová línia	Finding places of geothermal waters (localities)	

OBSAH

Obyvateľstvo	4
Regionálne účty	5
Trh práce	6
Príjmy a výdavky domácností	10
Priemysel	12
Stavebníctvo a bytová výstavba	13
Poľnohospodárstvo	14
Životné prostredie	16
Doprava	18
Pošty, telekomunikácie, informačná spoločnosť	19
Vnútroňný obchod a cestovný ruch	20
Školstvo	22
Kultúra	23
Zdravie	24
Sociálne zabezpečenie	25
Organizačná štatistika	26
Kriminalita, nehody a požiarovosť	28
Vybrané údaje o okresoch kraja v roku 2009	29
Vybrané údaje o obciach kraja v roku 2009	30

Odchýlky v súčtoch a podieloch v tabuľkách vznikajú zaokrúhľovaním údajov
Zdroj údajov: Štatistický úrad Slovenskej republiky – stav k 31. 8. 2010

CONTENTS

Population	
Regional accounts	
Labour market	
Income and expenditure of households	
Industry	
Construction and housing construction	
Agriculture	
Environment	
Transport	
Posts, telecommunications, information society	
Internal trade and tourism	
Education	
Culture	
Health	
Social security	
Organizational statistics	
Criminality, accidents and fires	
Selected data on districts of the region in 2009	
Selected data on municipalities of region in 2009	

Sum and share differences in tables arise from rounding of absolute data
Data source: Statistical Office of the Slovak Republic – as 31. 8. 2010

OBYVATEĽSTVO

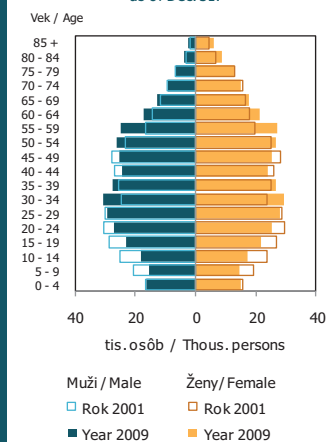
	2007	2008	2009
Obyvateľstvo k 31. 12. (osoby)	706 758	706 375	705 661
z toho ženy	364 834	364 486	363 889
Stredný stav obyvateľstva k 1. 7.	706 901	706 508	706 002
Živonarodení na 1 000 obyvateľov	8,6	9,2	9,6
Potraty na 100 narodených	40,1	37,1	35,0
Zomretí na 1 000 obyvateľov	11,4	11,4	11,2
Prírodný prírastok (úbytok) na 1 000 obyvateľov	-2,8	-2,2	-1,6
Saldo sťahovania na 1 000 obyvateľov	2,0	1,7	0,6
Celkový prírastok (úbytok) na 1 000 obyvateľov	-0,8	-0,5	-1,0
Sobáše na 1 000 obyvateľov	4,6	4,7	4,4
Rozvody na 1 000 obyvateľov	2,4	2,5	2,5
Stredná dĺžka života pri narodení (roky)			
muži	70,06	70,06	70,41
ženy	77,95	78,28	78,46
Veková štruktúra obyvateľstva k 31. 12. (%)			
Obyvateľstvo v predproduktívnom veku (0 - 14 roční)	14,10	13,82	13,67
Obyvateľstvo v produktívnom veku (15 - 64 roční)	72,66	72,84	72,81
Obyvateľstvo v poproduktívnom veku (65 a viac roční)	13,24	13,34	13,52
Počet žien na 1 000 mužov	1 067	1 066	1 065
Priemerný vek (roky)	39,3	39,6	39,8
Index starnutia	94,0	96,5	98,9

POPULATION

	2007	2008	2009
Population as of Dec. 31 (persons)	706 758	706 375	705 661
of which: Female	364 834	364 486	363 889
Mid-year population as of July 1	706 901	706 508	706 002
Live-births per 1 000 inhabitants	8,6	9,2	9,6
Abortions per 100 births	40,1	37,1	35,0
Deaths per 1 000 inhabitants	11,4	11,4	11,2
Natural increase (decrease) per 1 000 inhabitants	-2,8	-2,2	-1,6
Net migration per 1000 inhabitants	2,0	1,7	0,6
Total increase (decrease) per 1 000 inhabitants	-0,8	-0,5	-1,0
Marriages per 1 000 inhabitants	4,6	4,7	4,4
Divorces per 1 000 inhabitants	2,4	2,5	2,5
Life expectancy at birth (years)			
Male	70,06	70,06	70,41
Female	77,95	78,28	78,46
Age structure of population as of Dec. 31 (%)			
Population in pre-productive age (0 – 14)	14,10	13,82	13,67
Population in productive age (15 - 64)	72,66	72,84	72,81
Population in post-productive age (65 and more)	13,24	13,34	13,52
Number of women per 1 000 men	1 067	1 066	1 065
Mean age (years)	39,3	39,6	39,8
Ageing index	94,0	96,5	98,9

Vekové zloženie obyvateľstva k 31. 12.

Age structure of population as of Dec. 31.



REGIONÁLNE ÚČTY

Regionálny hrubý domáci produkt ¹⁾

(mil. Eur; konverzný kurz)
podiel kraja na SR spolu (%)

6 199 11,3

6 750 11,0

Regionálny hrubý domáci produkt na obyvateľa ¹⁾

(PKS)
podiel kraja na SR spolu (SR = 100 %)

12 852 85,8

14 108 83,7

Regionálna tvorba hrubého fixného kapitálu ¹⁾

(mil. Eur; konverzný kurz)
podiel kraja na SR spolu (%)

1 501 10,3

1 392 8,6

Regionálna hrubá pridaná hodnota ¹⁾

(mil. Eur; konverzný kurz)
podiel kraja na SR spolu (%)
v tom podľa ekonomických činností v %

5 593 11,3

6 085 11,0

A-P 100,0
A,B pôdohospodárstvo, rybolov a chov rýb 6,5
C,D,E priemysel spolu 40,4
F stavebníctvo 6,6
G,H,I obchod, oprava, hotely, rešt., doprava, komunikácie 22,7
J,K finanč. sprost., nehnuteľ., prenájom, obchod. činnosti 12,5
L-P ostatné služby 11,3

¹⁾ bežné ceny

REGIONAL ACCOUNTS

Regional gross domestic product ¹⁾

(Mill. EUR; conversion rate)
Share of region in the SR (%)

6 199 11,3

6 750 11,0

Regional gross domestic product per capita ¹⁾

(PPS)
Share of region in the SR (SR=100 %)

12 852 85,8

14 108 83,7

Gross fixed capital formation ¹⁾

(Mill. EUR; conversion rate)
Share of region in the SR (%)

1 501 10,3

1 392 8,6

Regional gross value added ¹⁾

(Mill. EUR; conversion rate)
Share of region in the SR (%)
Of which by economic activities in %

5 593 11,3

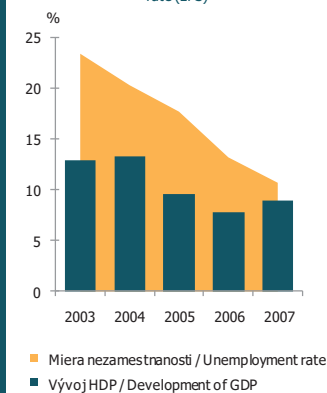
6 085 11,0

A-P 100,0
A,B Agriculture, hunting, forestry and fishing 6,5
C,D,E Industry in total 40,4
F Construction 6,6
G,H,I Trade, repair, hotels, restaurants, transport, communic. 22,7
J,K Finan. intermed., real estate, renting & business activ. 12,5
L-P Other services 11,3

¹⁾ Current prices

Vývoj HDP v bežných cenách (medziročná zmena v %) a miera nezamestnanosti (VZPS)

Development of GDP at current prices (year-on-year in %) and unemployment rate (LFS)



TRH PRÁCE
Obyvateľstvo k 1. 1. spolu (tis. osôb) ¹⁾

	2007	2008	2009
v tom muži	342,2	341,9	341,9
ženy	365,8	365,1	364,6

Ekonomicky aktívne obyvateľstvo od 15 rokov spolu (tis. osôb)

	2007	2008	2009
v tom muži	194,4	198,7	194,9
ženy	155,4	161,8	156,1
z toho pracujúci	312,4	328,7	305,3
v tom muži	175,3	187,1	175,1
ženy	137,2	141,6	130,2
nezamestnaní	37,4	31,7	45,7
v tom muži	19,1	11,6	19,8
ženy	18,3	20,2	25,9

Miera ekonomickej aktivity spolu (%)

	2007	2008	2009
v tom muži	67,4	68,5	66,9
ženy	49,3	51,2	49,3

Miera nezamestnanosti spolu (%)

	2007	2008	2009
v tom muži	9,8	5,9	10,1
ženy	11,8	12,5	16,6

1) výberové zisťovanie pracovných síl

LABOUR MARKET
Population as of Jan. 1 in total (thous. persons) ¹⁾

of which: Men
Women

Economically active population aged 15 + in total (thous. persons)

of which: Men
Women
of which: **Employed**
of which: Men
Women

Unemployed

of which: Men
Women

Economic activity rate in total (%)

of which: Men
Women

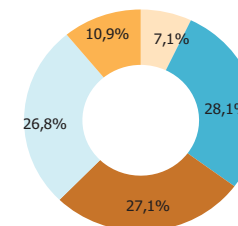
Unemployment rate in total (%)

of which: Men
Women

1) Labour force sample survey

Veková štruktúra pracujúcich v roku 2009 (VZPS)

Age structure of employed in 2009 (LFS)



Vek / Age:



TRH PRÁCE

Bilancia ekonomickej aktivity obyvateľstva ¹⁾

Ekonomicky aktívne obyvateľstvo od 15 rokov podľa vzdelania spolu (tis. osôb)

	2007	2008	2009
349,8	360,5	351,0	
v tom základné	26,9	23,9	25,3
nižšie stredné	142,2	147,4	142,3
úplné stredné	138,4	149,6	141,1
vysokoškolské	42,3	39,6	42,3
pracujúci spolu	312,4	328,7	305,3
v tom základné	19,5	19,4	17,5
nižšie stredné	124,1	131,8	120,7
úplné stredné	128,4	139,7	127,2
vysokoškolské	40,5	37,8	39,9
nezamestnaní spolu	37,4	31,7	45,7
v tom základné	7,5	4,5	7,9
nižšie stredné	18,2	15,6	21,6
úplné stredné	9,9	9,9	13,9
vysokoškolské	1,8	1,8	2,4

Ekonomicky neaktívne obyvateľstvo od 15 rokov spolu (tis. osôb)

	2007	2008	2009
253,9	245,5	257,4	
z toho študenti, učni	63,4	64,2	67,0
osoby na rodičovskej dovolenke	10,0	7,5	9,6
dôchodcovia	154,3	149,6	152,8

1) výberové zisťovanie pracovných síl

LABOUR MARKET

Balance of economic activity of population ¹⁾

Economically active population aged 15 + by education in total (thous. persons)

of which: Basic
Lower secondary
Upper secondary
University

Employed in total

of which: Basic
Lower secondary
Upper secondary
University

Unemployed in total

of which: Basic
Lower secondary
Upper secondary
University

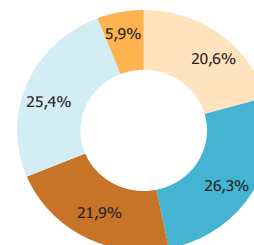
Economically inactive population aged 15 + in total (thous. persons)

of which: Students, apprentices
Persons on parental leave
Pensioners

1) Labour force sample survey

Veková štruktúra nezamestnaných v roku 2009 (VZPS)

Age structure of unemployed in 2009 (LFS)



Vek / Age:



TRH PRÁCE

LABOUR MARKET

Pracujúci v hospodárstve kraja podľa ekonomických činností k 31. 12. (tis. osôb) ^{1) 2)}

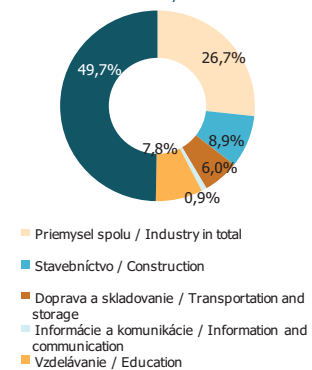
	2009
z toho	249,7
A Poľnohospodárstvo, lesníctvo a rybolov	15,6
Priemysel spolu (B, C, D, E)	66,8
F Stavebníctvo	22,2
G Veľkoobchod a maloobchod; oprava motorových vozidiel a motocyklov	44,9
H Doprava a skladovanie	15,0
I Ubytovacie a stravovacie služby	4,8
J Informácie a komunikácia	2,2
K Finančné a poisťovacie činnosti	3,2
L Činnosti v oblasti nehnuteľností	1,9
M Odborné, vedecké a technické činnosti	4,4
N Administratívne a podporné služby	10,0
O Verejná správa, obrana; povinné soc. zabezpečenie	13,7
P Vzdelávanie	19,4
Q Zdravotníctvo, sociálna pomoc	15,4

Employed in the economy of the region by economic activities as of December 31 (thous. persons) ^{1) 2)}

	2009
of which:	249,7
A Agriculture, forestry and fishing	15,6
Industry in total (B, C, D, E)	66,8
F Construction	22,2
G Wholesale and retail trade; repair of motor vehicles and motorcycles	44,9
H Transportation, storage	15,0
I Accommodation, food service activities	4,8
J Information and communication	2,2
K Financial and insurance activities	3,2
L Real estate activities	1,9
M Professional, scientific and technical activities	4,4
N Administrative and support service activities	10,0
O Public admin. and defense; compul. soc. security	13,7
P Education	19,4
Q Human health and social work activities	15,4

Odvetvová štruktúra pracujúcich v hospodárstve v roku 2009

NACE structure of employed in the economy in 2009



1) SK NACE Rev. 2

2) za podniky s počtom zamestnancov 20 a viac, odhady za malé podniky do 19 zamestnancov, súkromných podnikateľov nezapisaných do OR a ich zamestnancov

1) NACE Rev. 2

2) For enterprises with 20 and more employees, estimates for small enterprises up to 19 employees, private entrepreneurs non-registered in the Business Register and their employees

TRH PRÁCE

Priemerná hrubá nominálna mesačná mzda zamestnanca spolu (Eur) ¹⁾

	2007	2008	2009
v tom za vekové skupiny			
do 19 rokov	375,70	374,29	341,32
20 - 24 rokov	476,74	502,85	519,20
25 - 29 rokov	593,31	648,58	658,15
30 - 34 rokov	634,30	710,38	716,56
35 - 39 rokov	692,05	692,19	731,55
40 - 44 rokov	667,09	726,52	722,69
45 - 49 rokov	629,19	713,27	735,31
50 - 54 rokov	637,16	707,69	704,85
55 - 59 rokov	650,23	686,75	699,30
60 a viac rokov	659,24	743,08	778,47

Priemerná hrubá nominálna mesačná mzda zamestnanca podľa stupňa vzdelania (Eur) ¹⁾

	2007	2008	2009
Základné	434,07	456,15	464,69
Učňovské (bez maturity)	526,30	588,63	582,05
Stredné odborné (bez maturity)	517,14	542,72	572,81
Úplné stredné učňovské (s maturitou)	608,08	668,46	669,86
Úplné stredné všeobecné	617,57	693,85	709,30
Úplné stredné odborné	643,59	700,03	702,66
Vyššie odborné	673,45	666,00	706,70
Vysokoškolské 1. stupeň	749,74	761,34	977,17
Vysokoškolské 2. stupeň	1 063,48	1 115,68	1 101,88
Vysokoškolské 3. stupeň	971,59	1 109,44	1 288,86

1) výberové zisťovanie o štruktúre miezd

LABOUR MARKET

Average gross nominal monthly earnings of employee in total (EUR) ¹⁾

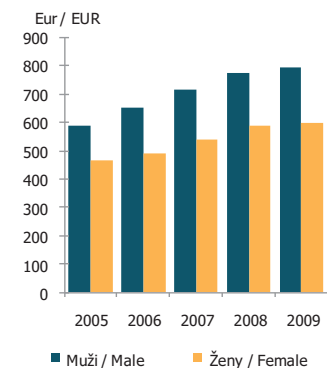
of which: by age groups	up to 19 years
	20 - 24 years
	25 - 29 years
	30 - 34 years
	35 - 39 years
	40 - 44 years
	45 - 49 years
	50 - 54 years
	55 - 59 years
	60 and over

Average gross nominal monthly earnings of employee by education (EUR) ¹⁾

Basic
Vocational secondary without school-leaving exam
Specialized secondary without school-leaving exam
Vocational secondary with school-leaving exam
General secondary with school-leaving exam
Specialized secondary with school-leaving exam
Higher professional
University - Bachelor Degree
University - Master Degree
University - PhD. Degree

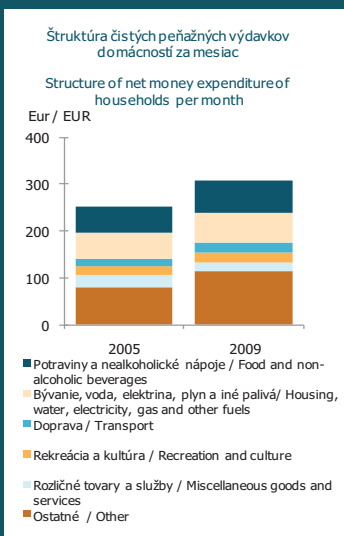
Priemerná hrubá nominálna mesačná mzda zamestnanca v hospodárstve kraja (výberové zisťovanie o štruktúre miezd)

Average gross nominal monthly earnings of employee in the economy of the region (Structure of earnings survey)



PRÍJMY A VÝDAVKY DOMÁCNOSTÍ
INCOME AND EXPENDITURE OF HOUSEHOLDS

	2007	2008	2009	
Priemerné čisté peňažné príjmy a výdavky mesačne na 1 člena súkromnej domácnosti ¹⁾				Average net money income and expenditure monthly per capita of private households ¹⁾
Čisté peňažné príjmy spolu (Eur)	321,72	349,13	345,28	Net money income in total (EUR)
Čisté peňažné výdavky spolu (Eur)	304,53	336,02	306,26	Net money expenditure in total (EUR)
v tom (%)				of which: (%)
spotrebné výdavky	85,9	89,1	89,3	Consumption expenditure
v tom				of which:
potraviny a nealkoholické nápoje	21,7	21,3	21,9	Food and non-alcoholic beverages
alkoholické nápoje a tabak	2,7	2,5	2,9	Alcoholic beverages and tobacco
odievanie a obuv	5,4	6,0	6,1	Clothing and footwear
bývanie, voda, elektrina, plyn a iné palivá	18,6	19,6	21,1	Housing, water, electricity, gas and other fuels
nábytok, bytové vybavenie a bežná údržba domu	5,1	5,5	4,0	Furnishing, hous. equip., maintenance of house
zdravotníctvo	2,4	2,5	2,9	Health
doprava	6,8	9,2	6,7	Transport
pošty a telekomunikácie	4,9	5,2	5,6	Posts and communications
rekreácia a kultúra	6,6	6,0	7,2	Recreation and culture
vzdelávanie	0,6	0,4	0,8	Education
hotely, kaviarne a reštaurácie	3,8	4,2	3,9	Hotels, cafes and restaurants
rozičné tovary a služby	7,3	6,7	6,1	Miscellaneous goods and services
ostatné výdavky	14,1	10,9	10,7	Other expenditure



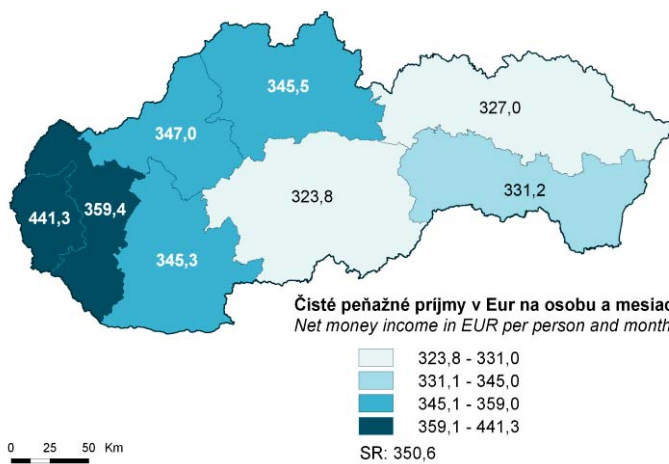
1) podľa výberového zisťovania Štatistika rodinných účtov

1) According to sample survey Household Budget Survey

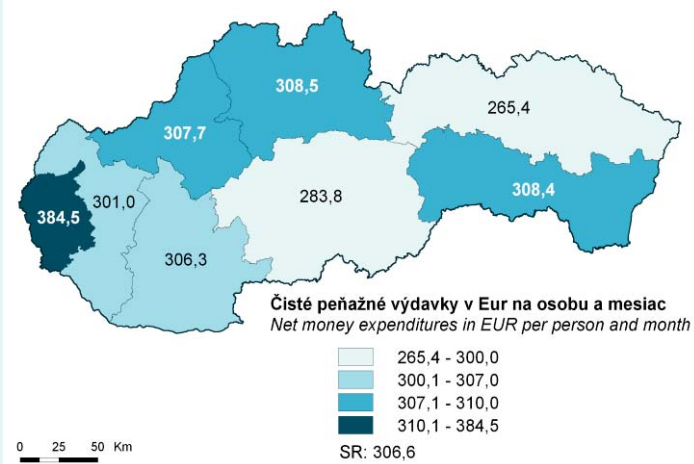
PRÍJMY A VÝDAVKY DOMÁCNOSTÍ

INCOME AND EXPENDITURE OF HOUSEHOLDS

Čisté peňažné príjmy domácností v krajoch SR v roku 2009
Net money income of households in regions of the SR in 2009



Čisté peňažné výdavky domácností v krajoch SR v roku 2009
Net money expenditures of households in regions of the SR in 2009



PRIEMYSEL
INDUSTRY
Priemysel

	2008	2009
Tržby za vlastné výkony a tovar v bežných cenách (mil. Eur)	6 982,5	5 367,6
Produktivita práce z tržieb za vlastné výkony a tovar (tis. Eur)	88,46	93,48
Priemerný evidenčný počet zamestnancov (osoby)	78 932	57 423
Priemerná hrubá nominálna mesačná mzda zamestnanca (Eur)	651,17	684,99

Vybrané ukazovatele za priemyselné závody ¹⁾

	2008	2009
Počet priemyselných závodov	336	337
Hrubý obrat (mil. Eur)	5 007,1	4 426,6
Medzispotreba (mil. Eur)	4 091,0	3 621,5
Pridaná hodnota (mil. Eur)	916,1	805,1

Industry

	2008	2009
Turnover in current prices (mill. EUR)	6 982,5	5 367,6
Labour productivity from turnover (thous. EUR)	88,46	93,48
Average registered number of employees (persons)	78 932	57 423
Average gross nominal monthly wage of employee (EUR)	651,17	684,99

Selected indicators of industrial establishments ¹⁾

	2008	2009
Number of industrial establishments	336	337
Gross output (mill. EUR)	5 007,1	4 426,6
Intermediate consumption (mill. EUR)	4 091,0	3 621,5
Value added (mill. EUR)	916,1	805,1



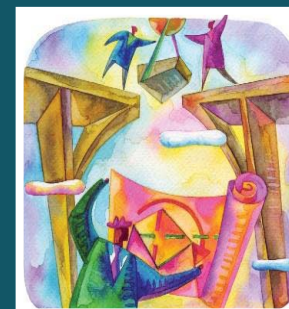
1) údaje z ročného závodného výkazu

1) Data from annual establishment report

STAVEBNÍCTVO A BYTOVÁ VÝSTAVBA

CONSTRUCTION AND HOUSING CONSTRUCTION

	2008	2009	
Stavebníctvo			Construction
Stavebná produkcia podľa dodávateľských zmlúv v bežných cenách (mil. Eur)	732	723	Contractually agreed construction production at current prices (mill. EUR)
Stavebná produkcia vykonaná vlastnými zamestnancami v bežných cenách (mil. Eur)	570	506	Construction production carried out by own employees at current prices (mill. EUR)
Produktivita práce na zamestnanca zo stavebnej prod. (Eur) podľa dodávateľských zmlúv vykonaná vlastnými zamestnancami	37 933	35 457	Labour productivity per employee from constr. prod. (EUR) Contractually agreed Carried out by own employees
Priemerný evidenčný počet zamestnancov (osoby)	19 285	20 390	Average registered number of employee (persons)
Priemerná hrubá nominál. mesačná mzda zamestnanca (Eur)	468,87	473,09	Average gross nominal monthly wage per employee (EUR)
Byty			Dwelling
rozostavané k 1. 1. začaté	5 082	6 473	Under construction as of January 1. Started
dokončené	1 427	1 582	Completed
v tom			of which:
jednoizbové a garsónky	137	108	One-room and flatlets
dvojizbové	362	360	Two-room
trojizbové	358	449	Three-room
štvorizbové	390	506	Four-room
päťizbové a viacizbové	180	159	Five-room and more
Priemerná obytná plocha dokončeného bytu (m ²)	72,4	73,3	Average living area of completed dwelling (m ²)
Počet dokončených bytov na 1 000 obyvateľov	2,02	2,24	Number of completed dwellings per 1 000 inhabitants



POĽNOHOSPODÁRSTVO

	2008	2009	2010
Celková výmera pôdy k 1. 1. (ha)	634 384	634 384	634 384
Poľnohospodárska pôda spolu (ha)	469 098	468 669	467 794
z toho orná pôda	407 196	406 761	406 068
Nepoľnohospodárska pôda spolu (ha)	165 286	165 715	166 590
z toho lesná pôda	96 229	96 337	96 323
	2007	2008	2009
Produkcia vybraných poľnohospodárskych plodín (tis. t)			
Zrniny spolu	1 061,2	1 584,0	1 250,2
z toho obilniny	1 054,0	1 577,7	1 245,7
Olejniny	179,5	238,2	213,0
Zemiaky	27,3	28,7	30,4
Cukrová repa	331,0	190,5	310,0
Viacročné krmoviny na ornej pôde	105,2	111,5	98,6
Hektárové úrody (t/ha)			
Zrniny spolu	3,9	5,8	4,7
z toho obilniny	3,9	5,8	4,7
Olejniny	2,3	2,7	2,3
Zemiaky	14,9	19,9	21,4
Cukrová repa	45,1	61,3	55,1
Viacročné krmoviny na ornej pôde	7,3	7,8	7,1

AGRICULTURE

Land area in total as of January 1 (ha)

Agricultural land in total (ha)
of which: Arable land

Non-agricultural land in total (ha)
of which: Forest land

Production of selected agricultural crops (thous. t)

Grains in total
of which: Cereals

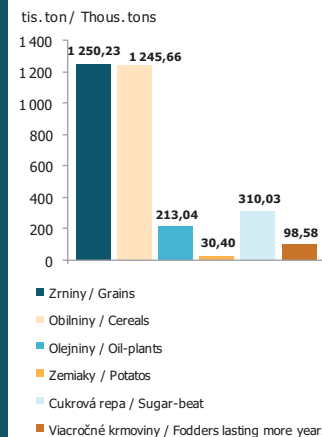
Oil-plants
Potatoes
Sugar-beet
Fodders lasting more years on arable land

Hectare yields (tons per hectare)

Grains in total
of which: Cereals

Oil-plants
Potatoes
Sugar-beet
Fodders lasting more years on arable land

Produkcia vybraných poľnohospodárskych plodín v roku 2009
Production of selected agriculture crops in 2009



POL'NOHOSPODÁRSTVO

	2007	2008	2009
Stavy hospodárskych zvierat k 31. 12. (ks)			
Hovädzí dobytok	78 499	72 498	67 962
z toho kravy	30 754	29 357	27 016
Ošpané	278 337	193 771	182 409
z toho prasnice	16 840	11 027	9 295
Hydina	3 708 497	3 759 104	3 882 966
z toho sliepky	1 697 342	1 564 829	1 865 038
Ovce	10 229	9 821	10 077
z toho bahnice	6 493	6 149	6 337
Intenzita chovu hospodárskych zvierat k 31. 12. (kusy na 100 ha poľnohospodárskej pôdy)			
Hovädzí dobytok	18,2	16,9	15,9
Ovce	2,4	2,3	2,4
Intenzita chovu hospodárskych zvierat k 31. 12. (kusy na 100 ha ornej pôdy)			
Ošpané	69,3	48,3	45,5
Hydina	923,6	937,6	968,8
Tržby za predaj poľnohospodárskych výrobkov z prvovýroby spolu (mil. Eur)	483,2	464,8	377,6
v tom			
rastlinné výrobky	290,5	282,2	236,4
živočíšne výrobky	192,8	182,6	141,2

AGRICULTURE
Livestock as of Dec. 31 (pieces)

Cattle in total	
of which: Cows	
Pigs in total	
of which: Sows	
Poultry in total	
of which: Hens	
Sheep in total	
of which: Ewes	

Intensity of livestock breeding as of Dec. 31 (pieces per 100 ha of agricultural land)

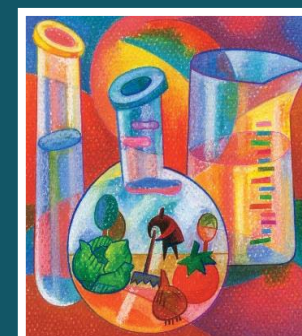
Cattle	
Sheep	

Intensity of livestock breeding as of Dec. 31 (pieces per 100 ha of arable land)

Pigs	
Poultry	

Receipts from sales of farming products from primary production in total (mill. EUR)

of which	
Crop products	
Animal products	



ŽIVOTNÉ PROSTREDIE

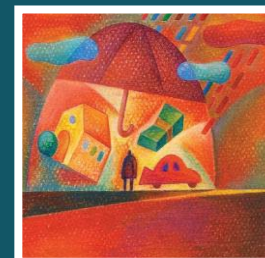
	2007	2008	2009
Komunálny odpad spolu (t)	234 393	255 775	258 462
v tom			
separované zbierané zložky komunálnych odpadov z toho	11 373	13 850	14 357
nebezpečné odpady	599	826	841
odpady zo záhrad a parkov	14 457	19 903	17 217
komunálne odpady iné	197 139	207 478	214 556
drobné stavebné odpady	11 424	14 544	12 332
Komunálny odpad na obyvateľa (kg/obyv.)	331,65	362,10	366,27
z toho			
zneškodnený	293,71	315,48	325,07
zhodnotený	22,99	38,27	31,11
Zhodnotený komunálny odpad (%)	6,93	10,57	8,49
kompostovaním	68,46	71,73	77,10
druhotná surovina	28,26	21,68	22,61
Intenzita znečistenia emisiami (t/rok/km²)¹⁾			
Tuhé emisie	0,48	0,48	-
Oxid siričitý	0,18	0,18	-
Oxidy dusíka	0,47	0,55	-
Oxid uhoľnatý	0,90	1,08	-

1) údaje sú len za stacionárne zdroje znečisťovania ovzdušia

ENVIRONMENT

Municipal waste in total (tons)
of which:
Separately collected fractions of waste
of which:
Hazardous waste
Garden and park waste
Other municipal waste
Change demolition waste
Municipal waste per capita (kg/capita)
of which:
Disposed
Recovered
Recovered municipal waste (%)
By composting
Secondary raw material
Intensity of pollutant emissions (tons/year/km²)¹⁾
Particulates
Sulphur dioxide
Nitrogen oxides
Carbon monoxide

1) Data refers only to stationary sources of air pollution



ŽIVOTNÉ PROSTREDIE

Vybrané ukazovatele vodného hospodárstva ¹⁾

Rozvod a spotreba vody (tis. m³)

Voda určená na realizáciu	40 924	41 218	38 867
Voda fakturovaná spotrebiteľom	28 481	28 622	26 223
Voda nefakturovaná	12 443	12 596	12 644
Spotreba pitnej vody	26 690	27 158	-
z toho pre domácnosti	19 116	18 431	-

Vodovodná a kanalizačná sieť

Dĺžka vodovodnej siete bez prípojok (km)	4 690	5 436	4 633
Dĺžka kanalizačnej siete bez prípojok (km)	915	1 296	1 167
Prípojky kanalizačnej siete	35 205	39 745	-
Čistiarne odpadových vôd	48	66	62
Vypúšťaná odpadová voda (tis. m ³)	40 525	46 677	36 298
Čistená odpadová voda (tis. m ³)	39 304	45 408	33 987

Obyvatelia zásobovaní vodou z verejných vodovodov (%)

90,0 90,2 90,4

Obyvatelia bývajúci v domoch napojených na verejnú kanalizáciu (%)

45,5 45,7 47,3

1) vodovody a kanalizácie v správe podnikov Vodárni a kanalizácií a v správe obcí

ENVIRONMENT

Selected indicators of water management ¹⁾

Distribution and consumption of water (thous. m³)

Water for realization	40 924	41 218	38 867
Water invoiced to consumers	28 481	28 622	26 223
Non-invoiced water	12 443	12 596	12 644
Consumption of drinking water	26 690	27 158	-
of which for households	19 116	18 431	-

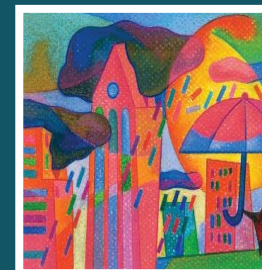
Water-supply and sewage systems

Length of water supply system excluding dwelling pipes (km)	4 690	5 436	4 633
Length of sewage system excluding dwelling pipes (km)	915	1 296	1 167
Dwelling pipes of sewage system	35 205	39 745	-
Sewage disposal plants	48	66	62
Waste water discharged (thous. m ³)	40 525	46 677	36 298
Waste water treated (thous. m ³)	39 304	45 408	33 987

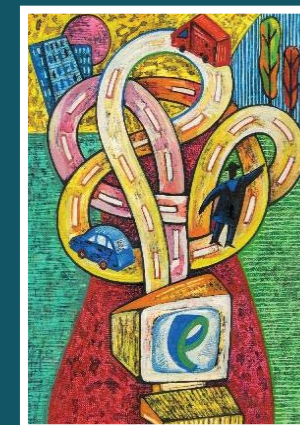
Population supplied by water from public water supply system (%)

90,0 90,2 90,4

1) Water supply and sewage systems in charge of the Water and Sewage companies and of municipalities

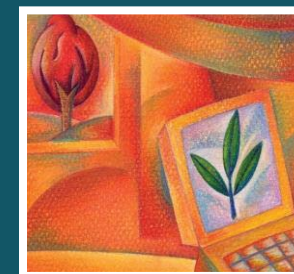


DOPRAVA				TRANSPORT			
	2007	2008	2009				
Dĺžka ciest spolu (km) ¹⁾	2 559,172	2 559,172	2 559,056	Length of roads in total (km) ¹⁾			
v tom				of which:			
diaľnice a diaľničné privádzače	-	-	-	Motorways and feeders			
cesty I. triedy	517,749	517,749	517,991	1 st class roads			
cesty II. triedy	500,223	500,223	500,196	2 st class roads			
cesty III. triedy	1 541,200	1 541,200	1 540,869	3 st class roads			
Motorové vozidlá spolu k 31. 12. (ks)	280 708	303 532	313 425	Motor vehicles in total as of Dec. 31 (pcs)			
z toho				of which:			
osobné autá	194 338	210 181	215 770	Passenger cars			
autobusy	1 518	1 572	1 411	Buses			
nákladné autá vr. špeciálnych	26 281	29 816	32 119	Trucks and special trucks			
ťahače	3 043	3 267	3 441	Road tractors			
motocykle (bez malých)	9 709	10 753	8 277	Motorcycles (excluding small)			
Vybrané ukazovatele cestnej dopravy ²⁾				Selected indicators of road transport ²⁾			
Nákladná doprava				Freight transport			
preprava tovaru (tis. ton)	4 111	4 556	3 331	Transport of goods (thous. tons)			
výkony (mil. tkm)	1 519	1 789	1 430	Performances (mill. tkm)			
Osobná doprava				Passenger transport			
prepravené osoby (tis. osôb)	58 101	60 106	54 651	Transported passengers (thous. persons)			
výkony (mil. oskm)	1 212	997	785	Performances (mill. pass. km)			
1) v cestách I. triedy sú zahrnuté aj rýchlostné cesty				1) Highway roads are included in 1 st class roads			
2) za podniky s prevažujúcou činnosťou v cestnej verejnej doprave, vrátane odhadu za malé podniky a živnostníkov				2) For enterprises with major activity in road public transport including estimate for small enterprises and self-employed persons			



POŠTY , TELEKOMUNIKÁCIE, INFORMAČNÁ SPOLOČNOSŤ
POSTS , TELECOMMUNICATIONS, INFORMATION SOCIETY

	2007	2008	2009	
Vybrané ukazovatele za pošty k 31. 12.				Selected indicators of posts as of Dec. 31
Pošty	247	242	243	Post offices
Doručovacie rajóny	710	702	691	Delivery districts
Poštové priehradky	476	486	479	Post office counters
Poštové schránky	1 109	1 066	1 052	Letter boxes
Vybrané ukazovatele za telekomunikácie k 31. 12.				Selected indicators of telecommunications as of Dec. 31
Hlavné telefónne prípojky spolu	136 982	129 214	120 552	Main telephone lines in total
z toho				of which:
bytové	106 045	99 945	92 725	Residential
Telefónne prípojky ISDN	8 965	8 041	7 458	ISDN telephone lines
Verejné telefónne automaty	890	836	787	Public payphones
Informačné a komunikačné technológie k 31. 3. (%)				Information and communication technology as of March 31 (%)
Domácnosti vybavené počítačom	53,6	64,4	63,9	Households with PC
Domácnosti s prístupom na internet	48,5	67,2	68,9	Households with Internet access



VNÚTORNÝ OBCHOD A CESTOVNÝ RUCH

Vnútorný obchod

Tržby za vlastné výkony a tovar v bežných cenách (mil. Eur)
spolu

v tom

maloobchod	2 160	1 871
veľkoobchod	3 209	2 412
predaj, údržba a oprava motorových vozidiel	292	297

Cestovný ruch

Ubytovacie zariadenia k 31. 12. spolu

z toho hotely	43	51
penzióny	86	92
kempingy	6	6

Návštevníci spolu (osoby)

z toho v hoteloch	114 457	107 565
penziónoch	65 530	57 605
kempingoch	16 711	30 374

Prenocovania návštevníkov spolu

z toho v hoteloch	273 593	242 464
penziónoch	170 658	151 555
kempingoch	53 694	74 334

Lôžka spolu

z toho v hoteloch	2 902	3 457
penziónoch	2 778	2 974
kempingoch	3 903	4 035

2008

2009

INTERNAL TRADE AND TOURISM

Internal trade

Turnover in internal trade at current prices (mill. EUR)
in total

of which:

Retail trade	2 160	1 871
Wholesale	3 209	2 412
Sale, maintenance and repair of motor vehicles	292	297

Tourism

Accommodation facilities as of Dec. 31 in total

of which: Hotels	43	51
Guest houses	86	92
Tourist campsites	6	6

Visitors in total (persons)

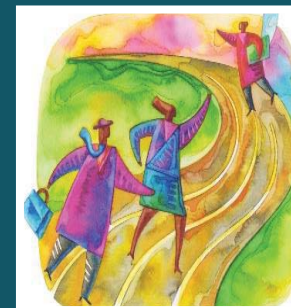
of which in: Hotels	114 457	107 565
Guest houses	65 530	57 605
Tourist campsites	16 711	30 374

Overnight stays by visitors in total

of which in: Hotels	273 593	242 464
Guest houses	170 658	151 555
Tourist campsites	53 694	74 334

Beds in total

of which in: Hotels	2 902	3 457
Guest houses	2 778	2 974
Tourist campsites	3 903	4 035



VNÚTORNÝ OBCHOD A CESTOVNÝ RUCH

INTERNAL TRADE AND TOURISM

Dĺžka pobytu v ubytovacích zariadeniach v okresoch v roku 2009
Length of stay in accommodation establishments in districts in 2009



Priemerný počet prenocovaní 1 návštevníka
Average number of overnight stays by 1 visitor



Vytaženosť lôžok v ubytovacích zariadeniach v okresoch v roku 2009
Capacity utilization of beds in accommodation establishments in districts in 2009



Priemerný počet prenocovaní na 1 lôžko
Average number of overnight stays per 1 bed



ŠKOLSTVO

Materské školy ¹⁾

Školy	403	401
Deti	16 527	16 509

Základné školy ¹⁾

Školy	315	312
Žiaci	55 611	53 954

Gymnázia (denné štúdium) ¹⁾

Školy	28	28
Žiaci	10 550	9 871

Stredné odborné školy (denné štúdium) ¹⁾

Školy	62	61
Žiaci	25 659	24 923

Vysoké školy k 31. 10.

Školy	3	3
Fakulty	15	15
Študenti denného štúdia ²⁾	16 052	16 273
Študenti externého štúdia	10 275	8 853
Absolventi denného štúdia	4 831	5 449
Absolventi externého štúdia	3 583	3 918

EDUCATION

Kindergartens ¹⁾

Schools	403	401
Children	16 527	16 509

Basic schools ¹⁾

Schools	315	312
Pupils	55 611	53 954

Grammar schools (full-time study) ¹⁾

Schools	28	28
Students	10 550	9 871

Specialized second. schools (full-time study) ¹⁾

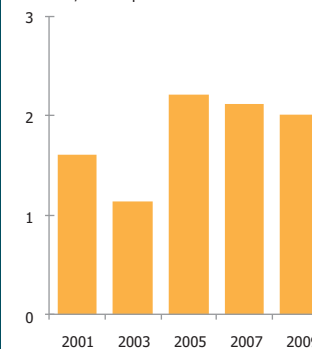
Schools	62	61
Students	25 659	24 923

Higher education institutions as of October 31

Schools	3	3
Faculties	15	15
Students of full-time study ²⁾	16 052	16 273
Students of part-time study	10 275	8 853
Graduates of full-time study	4 831	5 449
Graduates of part-time study	3 583	3 918

Absolventi gymnázií v predošlom školskom roku spolu
School leavers of grammar school in the last school year in total

tis. osôb / Thous. persons



1) k 15. 9.

2) študenti slovenskej štátnej príslušnosti

1) As of September 15

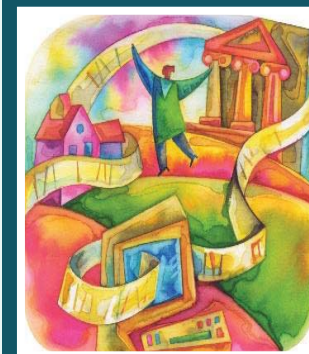
2) Students of Slovak nationality

KULTÚRA

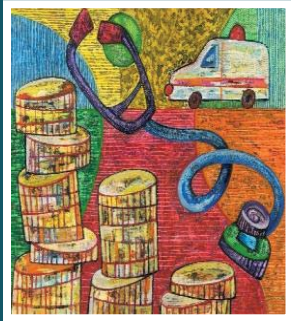
	2007	2008	2009
Divadlá	3	3	3
Stále scény v prevádzke	8	10	7
Predstavenia na domácej a cudzej scéne	650	658	614
Návštevníci (osoby)	174 840	169 143	164 469
Kultúrno-osvetové zariadenia	465	489	426
Podujatia	13 092	13 099	13 411
Múzeá	12	10	12
Expozície	59	58	65
Realizované výstavy	135	145	129
Návštevníci (osoby)	137 109	160 053	175 798
Galérie	3	3	3
Expozície	2	2	2
Realizované výstavy	48	48	52
Návštevníci (osoby)	18 213	18 316	24 916
Verejné knižnice	310	302	301
Knižničné jednotky	2 594 327	2 565 101	2 537 561
Výpožičky používateľom	2 629 198	2 538 250	2 442 473
Aktívni používatelia (osoby)	62 497	60 067	63 176
Návštevníci (osoby)	638 422	739 246	720 060

CULTURE

	2007	2008	2009
Theatres	3	3	3
Scene in permanent operation	8	10	7
Performances on home and other scene	650	658	614
Visitors (persons)	174 840	169 143	164 469
Cultural-educational institutions	465	489	426
Events	13 092	13 099	13 411
Museums	12	10	12
Expositions	59	58	65
Realized exhibitions	135	145	129
Visitors (persons)	137 109	160 053	175 798
Galleries	3	3	3
Expositions	2	2	2
Realized exhibitions	48	48	52
Visitors (persons)	18 213	18 316	24 916
Public libraries	310	302	301
Volumes	2 594 327	2 565 101	2 537 561
Loans to users	2 629 198	2 538 250	2 442 473
Active users (persons)	62 497	60 067	63 176
Visitors (persons)	638 422	739 246	720 060



ZDRAVIE	2007	2008	2009	HEALTH
Zdravotnícke zariadenia spolu	1 683	1 601	-	Health facilities in total
z toho: nemocnice	13	13	-	of which: Hospitals
zariadenia ambul. zdravotnej starostlivosti	1 272	1 233	-	Out-patient care facilities
liečebne	3	4	-	Institutes for treatment
prírodné liečené kúpele	-	-	-	Natural curative spa
Posteľový fond v zdravot. zariadeniach spolu	4 356	4 232	-	Bed fund in health facilities in total
z toho: nemocnice	4 302	4 163	-	of which: Hospitals
liečebne	54	69	-	Institutes for treatment
prírodné liečené kúpele	-	-	-	Natural curative spa
Pracovné miesta v zdravot. zariadeniach spolu	2 166,0	1 996,6	-	Working posts in health facilities in total
z toho: nemocnice	738,1	714,2	-	of which: Hospitals
zariadenia ambul. zdravotnej starostlivosti	1 389,2	1 269,6	-	Out-patient care facilities
liečebne	5,3	5,8	-	Institutes for treatment
prírodné liečebné kúpele	-	-	-	Natural curative spa
Pracovná neschopnosť				Disability to work
Kalendárne dni pracovnej neschopnosti (PN)	3 414 475	2 909 920	4 176 424	Calendar days of disability to work
v tom pre (%)				of which: due to (%)
chorobu	88,6	89,3	90,1	Disease
pracovné úrazy	2,5	2,3	1,7	Work injuries
ostatné úrazy	8,9	8,4	8,2	Other injuries
Priemerná doba trvania prípadu pracovnej neschopnosti (dni)	31,72	31,16	41,28	Average duration of disability to work per 1 case (days)



SOCIÁLNE ZABEZPEČENIE
SOCIAL SECURITY
Poberatelia dôchodkov (osoby)
2007 2008 2009
Vyplácané dôchodky spolu
214 099 216 707 218 124

z toho

starobný	126 146	126 726	127 833
invalidný	26 996	27 906	28 753
vdovský	45 293	45 218	44 934
vdovecký	4 005	4 311	4 556
sirotský	3 612	3 566	3 466

Priemerná mesačná výška vyplácaných sólo dôchodkov (Eur)
268,61 285,07 308,27
Zariadenia sociálnych služieb spolu k 31. 12.
93 104 110
Miesta v zariadeniach sociálnych služieb spolu
5 774 5 606 5 609

z toho

domovy pre seniorov ¹⁾	2 010	1 757	1 433
domovy sociálnych služieb pre dospelých ²⁾	2426	2544	3 006
domovy sociálnych služieb pre deti ²⁾	187	255	132
detské domovy	546	536	477

1) do roku 2008 sem patria Domovy dôchodcov a Penzióny pre seniorov
2) telesne, mentálne a zmyslovo postihnutí

Pension receivers (persons)
Pensions paid in total

of which:

Old-age
Invalidity
Widow's
Widower's
Orphan's

Average monthly level of sole pensions paid (EUR)
Social service facilities in total as of Dec. 31
Places in facilities of social services in total

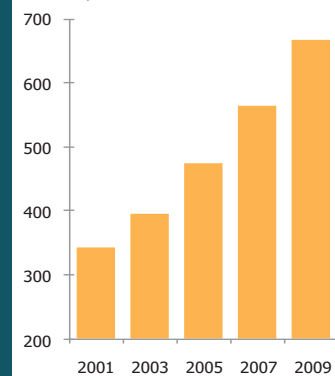
of which:

Senior homes ¹⁾
Social service houses for adults ²⁾
Social service houses for children ²⁾
Children's homes

1) Up to 2008 Senior homes and Boarding houses for seniors are included
2) Suffering from physical, mental or sensory diseases

Výdavky na dôchodky
Expenditures on pensions

mil. Eur / Mill. EUR



ORGANIZAČNÁ ŠTATISTIKA

	2007	2008	2009
Právne subjekty podľa vybraných právnych foriem spolu k 31. 12.	64 513	69 641	70 263
v tom			
Právnické osoby spolu	14 425	16 811	17 711
v tom podniky	9 468	11 666	12 422
v tom			
obchodné spoločnosti	8 811	10 989	11 726
družstvá	198	204	204
štátne podniky	1	3	3
ostatné	458	470	489
neziskové inštitúcie	4 957	5 145	5 289
v tom			
rozpočtové organizácie	813	813	818
príspevkové organizácie	82	80	78
ostatné	4 062	4 252	4 393
Fyzické osoby - podnikatelia spolu	50 088	52 830	52 552
v tom			
živnostníci	46 137	48 949	48 665
slobodné povolania	2 133	2 158	2 238
samostatne hospodáriaci roľníci	1 818	1 723	1 649
Podniky podľa vybraných druhov vlastníctva spolu	9 468	11 666	12 422
z toho súkromný sektor	9 381	11 584	12 333
z toho zahraničné	1 243	1 992	2 273
medzinárodné	556	624	636

ORGANIZATIONAL STATISTICS
Legal units by selected legal forms in total as of Dec. 31

of which:

Legal persons total
of which: Enterprises

of which:

Trading partnerships

Co-operatives

State enterprises

Other

Non-profit institutions

of which:

Budgetary organizations

Subsidized organizations

Other

Natural persons - entrepreneurs in total

of which:

Self-employed persons

Freelancers

Self-employed farmers

Enterprises by selected ownership in total

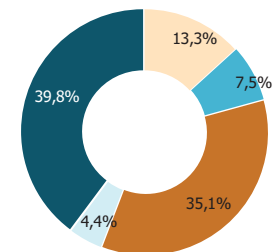
of which: Private sector

of which: Foreign

International

Podniky podľa vybraných ekonomických činností SK NACE Rev. 2 v roku 2009

Enterprises by selected economic activities NACE Rev. 2 in 2009



- Priemysel spolu / Industry in total (B, C, D, E)
- Stavebníctvo / Construction
- Veľkoobchod a maloobchod. / Wholesale and retail trade
- Činnosti v oblasti nehnuteľ. / Real estate activities

ORGANIZAČNÁ ŠTATISTIKA

	2008	2009
Podniky podľa ekonomických činností spolu ¹⁾	11 666	12 422
z toho		
A Poľnohospodárstvo, lesníctvo a rybolov	608	618
C Priemyselná výroba	1 519	1 541
D Dodávka elektriny, plynu, pary a studeného vzduchu	29	31
F Stavebníctvo	866	928
G Veľkoobchod a maloobchod ²⁾	4 098	4 358
H Doprava a skladovanie	643	681
I Ubytovacie a stravovacie služby	370	389
K Finančné a poisťovacie činnosti	43	48
L Činnosti v oblasti nehnuteľností	502	546
Živnostníci podľa ekonomických činností spolu ¹⁾	48 949	48 665
z toho		
A Poľnohospodárstvo, lesníctvo a rybolov	920	952
C Priemyselná výroba	9 343	8 841
D Dodávka elektriny, plynu, pary a studeného vzduchu	1	2
F Stavebníctvo	10 487	10 689
G Veľkoobchod a maloobchod ²⁾	16 640	16 121
H Doprava a skladovanie	1 837	1 919
I Ubytovacie a stravovacie služby	1 605	1 621
K Finančné a poisťovacie činnosti	303	428
L Činnosti v oblasti nehnuteľností	228	216

1) SK NACE Rev. 2 2) vrátane opravy mot. voz. a motocy.

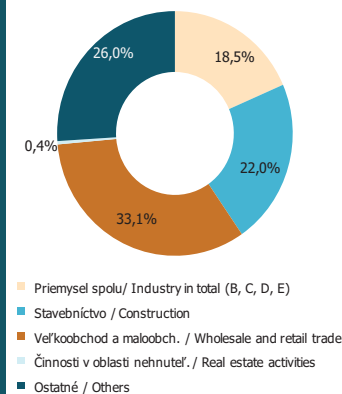
ORGANIZATIONAL STATISTICS

	2008	2009
Enterprises by economic activities in total ¹⁾		
of which		
A Agriculture, forestry and fishing	608	618
C Manufacturing	1 519	1 541
D Electricity, gas, steam and air conditioning supply	29	31
F Construction	866	928
G Wholesale and retail trade ²⁾	4 098	4 358
H Transportation and storage	643	681
I Accommodation and food service activities	370	389
K Financial and insurance activities	43	48
L Real estate activities	502	546
Self-employed pers. by econ. activities in total ¹⁾		
of which		
A Agriculture, forestry and fishing	920	952
C Manufacturing	9 343	8 841
D Electricity, gas, steam and air conditioning supply	1	2
F Construction	10 487	10 689
G Wholesale and retail trade ²⁾	16 640	16 121
H Transportation and storage	1 837	1 919
I Accommodation and food service activities	1 605	1 621
K Financial and insurance activities	303	428
L Real estate activities	228	216

1) NACE Rev. 2 2) Including repair of motor vehicles and motorcycles

Živnostníci podľa vybraných ekonomických činností SK NACE Rev. 2 v roku 2009

Self-employed persons by selected economic activities NACE Rev. 2 in 2009



KRIMINALITA, NEHODY A POŽIARE
Kriminalita

	2007	2008	2009
Zistené trestné činy spolu	10 691	10 254	10 217
v tom			
všeobecné	7 168	6 614	6 197
hospodárske	2 041	1 994	2 213
zostávajúce	1 482	1 646	1 807
Násilné trestné činy spolu	1 154	1 157	1 025
z toho			
vraždy	13	18	12
lúpeže	144	156	139
úmyselné ublíženie na zdraví	367	294	342

Nehodovosť na cestách

Cestné dopravné nehody	6 199	5 827	2 836
Hmotné škody (mil. Eur)	15,1	14,6	10,5
Usmrtené osoby	87	74	40
Ťažko zranené osoby	243	173	145
Ľahko zranené osoby	1 169	1 165	918

Požiarovosť

Požiare	1 575	1 294	1 247
Priame hmotné škody (mil. Eur)	3,5	4,9	3,5
Usmrtené osoby	6	6	14
Zranené osoby	21	33	32

CRIMINALITY, ACCIDENTS AND FIRES
Criminality

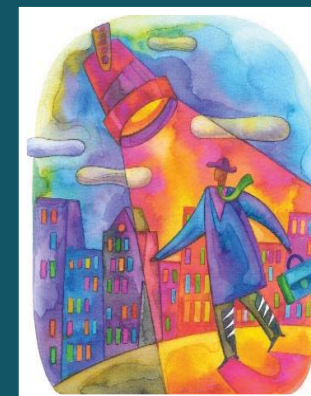
Recorded criminal offences in total	
of which:	
General	
Economic	
Another	
Crimes of violence in total	
of which:	
Homicides	
Robberies	
Battery	

Road traffic accidents

Road traffic accidents	
Material losses (mill. EUR)	
Killed persons	
Severely injured persons	
Slightly injured persons	

Fires

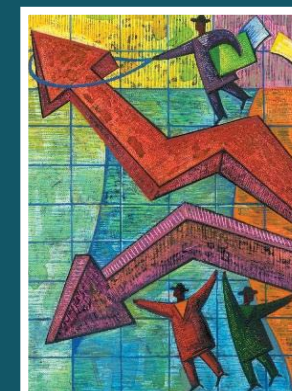
Fires	
Direct material losses (mill. EUR)	
Killed persons	
Injured persons	



VYBRANÉ ÚDAJE O OKRESOCH KRAJA V ROKU 2009 (k 31. 12.)

SELECTED DATA ON DISTRICTS OF THE REGION IN 2009 (as of Dec. 31)

Okres		Obyvateľ- stvo Population	Hustota obyv. na km ² Population density per km ²	Rozloha (ha) Surface area (ha)	District	
KN	Komárno	106 636	96,9	110 014	KN	Komárno
LV	Levice	117 765	75,9	155 114	LV	Levice
NR	Nitra	164 597	189	87 073	NR	Nitra
NZ	Nové Zámky	146 047	108,4	134 706	NZ	Nové Zámky
SA	Šaľa	53 937	151,6	35 590	SA	Šaľa
TO	Topoľčany	74 000	123,8	59 769	TO	Topoľčany
ZM	Zlaté Moravce	42 679	81,9	52 118	ZM	Zlaté Moravce



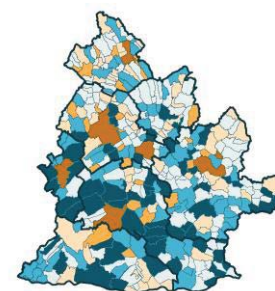
VYBRANÉ ÚDAJE O OBCIACH KRAJA V ROKU 2009 (k 31. 12.)

SELECTED DATA ON MUNICIPALITIES OF THE REGION IN 2009 (as of Dec. 31)

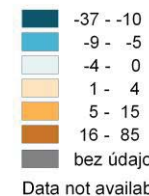
Mesto / Town	Obyvateľ- stvo Population	Hustota obyv. na km ² Population density per km ²	Rozloha (ha) Surface area (ha)
Komárno	35 769	346,7	10 317
Levice	35 217	577,4	6 100
Nitra	83 692	832,9	10 048
Nové Zámky	40 295	555,3	7 257
Šaľa	23 701	527,1	4 497
Topoľčany	28 464	1 032,2	2 758
Zlaté Moravce	13 097	482,3	2 715



Prírodný prírastok obyvateľov v obciach kraja v roku 2009
Natural increase of population in municipalities of the region in 2009



Prírodný prírastok
Natural increase



0 10 20 Km

SR: 8 304
Kraj / Region: -1 106

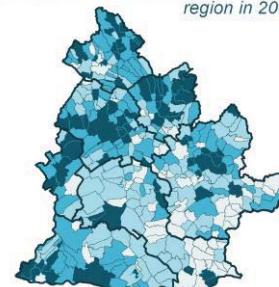
VYBRANÉ ÚDAJE O OBCIACH KRAJA V ROKU 2009

SELECTED DATA ON MUNICIPALITIES OF THE REGION IN 2009



Mesto / Town	Právne subjekty spolu Legal units in total	v tom / of which	
		právnické osoby Legal persons	fyzické osoby Natural persons
Komárno	5 613	2 286	3 327
Levice	4 285	1 091	3 194
Nitra	11 319	3 730	7 589
Nové Zámky	4 724	1 365	3 359
Šaľa	2 679	776	1 903
Topoľčany	3 128	840	2 288
Zlaté Moravce	1 464	371	1 093

Živnostníci na 1 000 obyvateľov v obciach kraja v roku 2009
Self-employed persons per 1 000 inhabitants in municipalities of the region in 2009



Počet živnostníkov na 1 000 obyvateľov k 31.12.
Self-employed persons per 1 000 inhabitants as of Dec. 31



www.statistics.sk

Štatistický úrad Slovenskej republiky
/ Statistical Office of the Slovak Republic
Pracovisko ŠÚ SR v Nitre
Rázusova 9, P. O. BOX 9B
949 55 Nitra
SLOVENSKÁ REPUBLIKA / SLOVAK REPUBLIC



ISBN 978-80-8121-024-2

Telefón / Phone: 037 / 77 52 200
Fax: 037 / 77 22 035
E-mail: info@statistics.sk