

Štatistický úrad Slovenskej republiky

**Indexy cien stavebných prác,
materiálov a výrobkov
spotrebovávaných
v stavebníctve SR
za 4. štvrťrok**

*PRICE INDICES OF CONSTRUCTION WORKS,
MATERIALS AND COMPONENTS USED
IN CONSTRUCTION INDUSTRY
OF SLOVAK REPUBLIC
FOR 4TH QUARTER*

2013

Štatistický úrad Slovenskej republiky

Číslo : 860-0018/2014

Kód : : 040313
Okruh : Ceny
Dátum : január 2014

Indexy cien stavebných prác, materiálov a výrobkov spotrebovávaných v stavebníctve SR za 4. štvrtrok

*PRICE INDICES OF CONSTRUCTION
WORKS, MATERIALS AND COMPONENTS
USED
IN CONSTRUCTION INDUSTRY
OF SLOVAK REPUBLIC
FOR 4TH QUARTER*

*Sekcia podnikových štatistík
Generálny riaditeľ sekcie : Libuša Kolesárová
Odbor cenových štatistík
Kontaktná osoba : Štefan Adamec, t.č. 02 / 50236525*

2013

ZVEREJŇOVANIE VYBRANÝCH ÚDAJOV ŠTATISTICKÉHO ÚRADU SR

Kalendár prvého zverejnenia vybraných údajov Štatistického úradu SR je možné nájsť na domácej internetovej stránke na adrese: <http://www.statistics.sk>. Všetky upresnenia termínov za kategóriu spotrebiteľské ceny sú tiež zverejnené na uvedenej internetovej stránke niekoľko dní vopred.

RELEASE OF SELECTED DATA OF THE STATISTICAL OFFICE OF THE SR

It is possible to find an calendar of the first release of selected data of the Statistical Office of the SR on the Internet home page on the following address: <http://www.statistics.sk>. All amendments of deadlines for the category of price indices of construction works are also published on the given Internet page couple of days in advance.

Autor publikácie:

Andrea Veselská

Rozmnožovanie obsahu tejto publikácie, ako aj jednotlivých častí, v pôvodnej alebo upravenej podobe pre komerčné účely, je možné len s písomným súhlasom Štatistického úradu SR. Údaje, ktoré sú obsahom tejto publikácie, je možné použiť len s uvedením zdroja.

Copying contents of this publication either whole or single parts, both in original and adjusted form for commercial purposes is possible only unless the Statistical Office of the Slovak Republic gives written permission. Data of this publication can be used only with identification of the source.

OBSAH / CONTENTS

	strana / page
Metodické vysvetlivky (štvrťročné spracovanie údajov)	5-6
Methodological notes (quarterly data processing)	
Komentár k vývoju cien vo 4. štvrťroku 2013	7
Tabuľka č. - 1 Indexy cien stavebných prác podľa KS za 4. štvrťrok 2013	8
Table 1 - Price indices of construction works according to CC for fourth quarter 2013	
Základ / the base: predchádzajúce obdobie = 100 / previous period = 100	
4.Q. predchádzajúceho roka = 100 / Last quarter of previous year = 100	
rovnaké obdobie predchádzajúceho roka = 100 /	
the same period of previous year = 100	
∅ 2010 = 100	
Tabuľka č. - 2 Indexy cien stavebných prác podľa KS za 4. štvrťrok 2013	9
Table 2 - Price indices of construction works according to CC for fourth quarter 2013	
Základ / the base: ∅ 2010 = 100	
predchádzajúce obdobie = 100 / previous period = 100	
Tabuľka č. - 3 Indexy cien stavebných prác podľa KS za 4. štvrťrok 2013	10
Table 3 - Price indices of construction works according to CC for fourth quarter 2013	
Základ / the base: rovnaké obdobie predchádzajúceho roka = 100 /	
the same period of previous year = 100	
4. štvrťrok predchádzajúceho roka = 100 / Last quarter of prev. year = 100	
Tabuľka č. 4 - Indexy cien stavebných prác podľa CPA 2008 za 4. štvrťrok 2013	11-13
Table 4 - Price indices of construction works according to CPA 2008 for fourth quarter 2013	
Základ / the base: ∅ 2010 = 100	
predchádzajúce obdobie = 100 / previous period = 100	
Tabuľka č. 5 - Indexy cien stavebných prác podľa CPA 2008 za 4. štvrťrok 2013	14-17
Table 5 - Price indices of construction works according to CPA 2008 for fourth quarter 2013	
Základ / the base: rovnaké obdobie predchádzajúceho roka = 100 /	
the same period of previous year = 100	
4. štvrťrok predchádzajúceho roka / Last quarter of previous year = 100	
Tabuľka č. 6 - Indexy cien stavebných prác pre stavebníctvo celkom	18
štvrťročné intervaly 2012 - 2013	
Table 6 - Price indices of construction works total in construction industry	
quarterly periods 2012 - 2013	
Tabuľka č. 7 - Indexy cien materiálov a výrobkov spotrebovaných v stavebníctve	19
(výrobné ceny), štvrťročné intervaly 2012 - 2013	

Table 7	- Price indices of construction materials and components.....(producer prices) quarterly periods 2012 - 2013	
Graf / Graph		20
	Štvrťročný vývoj indexov cien stavebných prác, materiálov a výrobkov spotrebovávaných v stavebníctve v rokoch 2012 - 2013 Quarterly development of the construction works, material and components price indices in the years 2012 - 2013	
Tabuľka č. 8	- Indexy cien materiálov a výrobkov spotrebovávaných v stavebníctve (nákupné ceny)	21
Table 8	- Price indices of construction materials and components.....(purchase prices)	
Tabuľka č. 9	- Indexy nákupných cien vybraných stavebných materiálov	
Table 9	- Price indices purchase prices chosen construction materials	22-23
	Metodické vysvetlivky pre výpočet mesačných indexov cien stavebných prác (spresnenie odhadov)	24
	Methodological notes for calculation of price indices of construction (improved estimation)	
	Metodické vysvetlivky pre mesačný výpočet indexov cien materiálov a výrobkov spotrebovávaných v stavebníctve Methodological notes for calculation of materials and components used in construction price indices	
Tabuľka č. 10	- Časový rad indexov cien stavebných prác stavebníctvo celkom, roky 2012 a 2013 (spresnené odhady) Time line price indices of construction works – total in construction industry, years 2012 – 2013 (improved estimation) Základ/ the base: predchádzajúce obdobie = 100/ previous period = 100 December predchádzajúceho roka = 100 / December of previous year = 100 rovnaké obdobie predchádzajúceho roka = 100 / the same period of prev. year = 100 Ø 2010 = 100	25
Tabuľka č. 11	- Indexy cien materiálov a výrobkov spotrebovávaných v stavebníctve za december 2013 Price indices of construction materials and components used in construction industry for December 2013 Základ/the base: predchádzajúce obdobie = 100 / previous period = 100 December 2012 = 100 / December 2012 = 100 rovnaké obdobie predchádzajúceho roka / the same period of previous year = 100 Ø 2010 = 100	26
Tabuľka č. 12	- Časový rad indexov cien materiálov a výrobkov spotrebovávaných v stavebníctve, roky 2012 a 2013 Time line price indices of constr. materials and components used in construction industry, years 2012 – 2013 Základ/the base: predchádzajúce obdobie = 100 / previous period = 100 December predchádzajúceho roka = 100 / December of previous year = 100 rovnaké obdobie predchádzajúceho roka / the same period of previous year = 100 Ø 2010 = 100	27

Graf / Graph

28

Mesačný vývoj indexov cien stavebných prác, materiálov a výrobkov spotrebovaných v stavebníctve v rokoch 2012 - 2013

Monthly development of the construction works, material and components price indices in the years 2012 - 2013

Tabuľka č. 13 – Indexy cien pre uplatnenie metódy FIDIC za mesiac december 2013

29

Metodické vysvetlivky (štvrtročné spracovanie údajov)

V roku 2012 bol vypracovaný nový štatistický model pre výpočet indexov cien stavebných prác, materiálov a výrobkov spotrebovávaných v stavebníctve. Revidovaná indexová schéma obsahuje cca 579 reprezentantov - vybraných stavebných prác. Ceny vybraných reprezentantov sa zisťujú vrátane všetkého materiálu, kompletných nákladov na realizáciu stavby (objektu) a zisku. Ceny sú bez DPH. Pre zisťovanie cien reprezentantov v podnikoch s prevládajúcou stavebnou výrobou bol spracovaný výkaz Ceny Stav 10-04. Tento výkaz vyplňuje v štvrtročnej periodicite cca 220 respondentov na území SR. Do spravodajskej siete boli zaradené subjekty vybrané podľa druhu a objemu stavebnej produkcie a územného hľadiska, bez ohľadu na ich právnu formu. Vykazovanie cien sa riadi metodikou uvedenou vo vysvetlivkách vo výkaze.

Nový váhový systém bol vypočítaný zo štruktúry produkcie stavebníctva SR a z podrobného mimoriadneho štatistického zisťovania stavebnej produkcie realizovanej v r. 2010. Systém váh umožňuje agregovanie indexov cien stavebných prác do typov, oddielov, skupín a tried podľa Klasifikácie stavieb. V rámci harmonizácie s legislatívou EU sa od roku 2009 publikuje index aj v triedení podľa CPA 2008. Cenovým základom sú priemerné ceny roka 2010.

V rokoch 2000 – 2007 sa uskutočnila v európskych a medzinárodných klasifikáciách rozsiahla zmena. Revízia sa týkala všetkých klasifikácií medzinárodného systému ekonomických klasifikácií (OKEČ, SKP, ...). 23. apríla 2008 bolo vydané nariadenie Európskeho parlamentu a rady (ES) č. 451/2008 ktorým sa zavádza nová štatistická klasifikácia produktov podľa činností (CPA 2008). Vyhláškou ŠÚ SR z 18. júna 2007 bola vydaná štatistická klasifikácia ekonomických činností SK NACE Rev. 2, ktorá sa uplatňuje od 1. januára 2009 aj v publikácii.

V hodnotách publikovaných indexov sú zahrnuté aj ceny montážnych prác. Zvlášť sú vypočítané indexy pre opravy a údržbu stavebnej povahy. Ostatné indexy sú vypočítané súhrnne pre novú výstavbu, modernizácie a rekonštrukcie stavieb.

Indexy sú vypočítané z priemerných indexov cien jednotlivých reprezentantov, ktoré sú vážené relatívnym podielom hodnotového objemu reprezentanta k celkovému hodnotovému objemu stavebnej výroby za rok 2005 (stála štruktúra) podľa Laspeyresovho vzorca

$$I_{1/0} = \frac{\sum \frac{p_1}{p_0} p_0 \cdot q_0}{\sum p_0 \cdot q_0} \cdot 100$$

kde znamená

p_1 - cenu reprezentanta v sledovanom období,

p_0 - cenu reprezentanta v základnom období (2010),

$p_0 q_0$ - hodnotový objem stavebných prác v základnom období.

Indexy cien materiálov a výrobkov spotrebovávaných v stavebníctve obsahujú 89 skupín materiálov a výrobkov zatriedených podľa klasifikácie produkcie (KP). Indexy reprezentantov sú preberané z mesačných indexov cien priemyselných výrobcov. Váhy pre výpočet indexu boli odvodené od relatívneho podielu hodnotového objemu reprezentanta na celkovom hodnotovom objeme stavebných materiálov spotrebovávaných v stavebnej výrobe v roku 2010. Základom pre výpočet indexu je priemer roka 2010.

Okrem indexov výrobných cien materiálov a výrobkov spotrebovávaných v stavebníctve sa počítajú **štvrtročné indexy nákupných cien** (ceny, za ktoré stavebné organizácie nakupujú materiál). Schéma obsahuje 97 skupín materiálov zatriedených podľa Klasifikácie produkcie (KP). Princíp výpočtu je podobný ako pri indexoch spracovaných z výrobných cien materiálov. Základom pre výpočet indexu je priemer roka 2010.

Indexy cien pre uplatnenie metódy FIDIC

Na základe požiadavky ministerstva dopravy, pôšt a telekomunikácií SR publikovať štatistické údaje na účely uplatnenia metódy Medzinárodnej federácie inžinierov konzultantov pribudla od roku 2006 do publikácie tabuľka indexov cien pre uplatnenie metódy FIDIC.

Methodological notes (quarterly data processing)

In 2012 was prepared a new statistical model for the calculation of price indices of construction work, materials and products used in construction. The revised index scheme includes about 579 representatives - selected types of construction work. Collected prices of the selected representatives include all materials, complete costs of building of the structure (object) and profit. For the purpose of the collection of prices of the representatives in enterprises with construction as prevailing activity were prepared questionnaire (Prices Constr 10-04). This questionnaire is completed quarterly by 220 responders in Slovakia. The reporting network covers the subjects selected by kind and value of construction output and by territorial aspect regardless of their legal form. Reporting on prices follows the methodology explained in the notes in questionnaire.

A new weighting system was calculated on the basis of the structure of construction output in SR and a detailed special statistical survey on construction output in 2010. The weighting schema allows to aggregate price indices into types, divisions, groups and categories according to Classification of types of Construction (CC) Within the harmonized system EU, indexis has been published according to the CPA 2008 classification since 2009. Price base is the average of 2010.

European and international classification systems underwent a major change in the period 2000 – 2007. This revision applied to all international classifications of economic activities (NACE, CPA, ...). On April 23, 2008, the European Parliament and the European Council issued a new Regulation No. 451/2008, which introduces a new statistical classification of products according to activities (CPA 2008). The Decree of the Statistical Office of the Slovak Republic (published on June 18, 2007) introduced the SK NACE Rev. 2, which is also applied to publications from January 1, 2009 onwards.

The values of the published indices also include the prices of assembling work. Separately are given the indices for repairs and maintenance of the construction nature. Other indices are calculated as aggregates for the new construction, modernisation and reconstruction.

Indices are calculated from the average price indices of individual representatives which are weighted by a relative ratio of the value of a representative to the total output value total 2010 construction output (constant structure) by Laspeyres formula

$$I_{1/0} = \frac{\sum \frac{p_1}{p_0} p_0 \cdot q_0}{\sum p_0 \cdot q_0} \cdot 100$$

p_1 - price of the representative in the current period

p_0 - price of the representative in the base period (Ø2010)

p_0q_0 - the value volume of the construction works in the base period

The construction materials and components price indices (producer prices) includes 89 different branches of material and components used in construction industry. The weights for the calculations indices are derived from the relative ratio of a representative value in total construction industry in 2010. The base of the indices is the average of 2010.

Except the construction materials and components price indices calculated from the producer prices are **price indices from the purchase prices** (the prices, which pay enterprises for construction material) also calculated. Statistical model contains 97 groups of materials and components by the classification of products by activity (CPA). The principle of the calculation is similar as calculation price indices from the producer prices. The base of these indices is the average of 2010.

Komentár k vývoju cien v stavebníctve vo 4. štvrťroku 2013

Index cien **stavebných prác** v decembri oproti novembru vzrástol o 0,2 % a v porovnaní s decembrom 2012 vzrástol o 1,2 %.

Vo štvrtom štvrťroku sa ceny stavebných prác oproti rovnakému obdobiu roka 2012 zvýšili o 1 %. Ceny na novej výstavbe, modernizácii a rekonštrukcii sa zvýšili o 0,9 % a na opravách a údržbe stavebnej povahy o 1,1 %. Ceny stavebných prác na výstavbe budov vzrástli o 0,8 % (v tom na bytových budovách o 0,9 % a nebytových budovách o 0,8 %) a na výstavbe inžinierskych stavieb o 1 %.

Ceny materiálov a výrobkov tuzemských priemyselných výrobcov spotrebovávaných v stavebníctve v decembri oproti novembru vzrástli o 0,1 % a v porovnaní s rovnakým obdobím roka 2012 klesli o 2,1 %. Medziročný pokles cien materiálov spotrebovaných na novej výstavbe, modernizáciách a rekonštrukciách bol a inžinierskych stavbách bol zhodný o 2,3 %. Ceny opráv a údržby stavebnej povahy klesli o 1,3 %. Ceny stavebných materiálov spotrebovávaných na výstavbe budov klesli o 2,2 % (v tom na bytových budovách o 2 % a na nebytových budovách o 2,3 %).

Vo štvrtom štvrťroku ceny materiálov a výrobkov spotrebovávaných v stavebníctve v porovnaní s predchádzajúcim štvrťrokom klesli o 1,6 % a v porovnaní s rovnakým obdobím minulého roka klesli o 2,3 %.

Nákupné ceny materiálov a výrobkov použitých v procese výstavby vzrástli vo štvrtom štvrťroku oproti predchádzajúcemu o 0,4 %.

Vzrástli najmä ceny dreva súvisle profilovaného (o 10,8 %), rozvodníc a rozvádzačov (o 10,3 %), ventilátorov a ventilačných alebo recirkulačných odsávačov pre domácnosť (o 10 %), káblov z optických vlákien (o 4,4 %) a lustrov a stropných svietidiel (o 4,1 %). Klesli najmä ceny sieťoviny, pletív zo železného alebo oceľového drôtu (o 2,3 %), motorového benzínu (o 1,2 %) a dvier, okien a ich rámov, prahov dverí z kovu (o 1,1 %).

V porovnaní s rovnakým obdobím roka 2012 boli nákupné ceny stavebných materiálov vo štvrtom štvrťroku vyššie o 1,3 %.

**Indexy cien stavebných prác podľa KS
za 4. Q. 2013**
**Price indices of construction works according to CC
for the 4 th quarter 2013**

Tabuľka č. 1 / Table n. 1

KS	Názov	100 =				ϕ od začiatku roka ϕ since the beggin. of the year		Type
		Predch. obdobie	4.Q. prechádz. roka	Rovnaké obdobie predch. roka	ϕ 2010	Rovnaké obdobie predch. roka	ϕ 2010	
CC		Previous period	Last quarter of prev. year	Same period of prev. year		Same period of prev. year		
a	b	1	2	3	4	5	6	c
	Stavebníctvo celkom	100,3	101,0	101,0	103,1	100,7	102,6	Total in construction industry
	Opravy a údržba stavebnej povahy	100,3	101,1	101,1	103,3	100,8	102,8	Repairs and maintenance
	Nová výstavba, modernizácia, rekonštrukcia	100,3	100,9	100,9	103,1	100,7	102,6	New construction, modernisation, reconstruction
1	Budovy	100,1	100,8	100,8	102,5	100,5	102,2	Buildings
11	Bytové budovy	99,9	100,9	100,9	102,2	100,6	101,9	Residential buildings
12	Nebytové budovy	100,1	100,8	100,8	102,8	100,6	102,5	Non - residential buildings
2	Inžinierske stavby	100,5	101,0	101,0	103,7	100,9	103,1	Civil engineering works

Indexy cien stavebných prác podľa klasifikácie stavieb
Price indices of construction works by the Classification of types of constructions

Tabuľka č. 2/Table n. 2

Kód KS Code of CC	Klasifikácia stavieb	Stála váha Const. weight	Rok 2013 / Year 2013										Classification CC
			φ roka 2010 = 100 Average of year 2010 = 100					Predchádzajúce obdobie = 100 Previous period = 100					
			1.q.	2.q.	3.q.	4.q.	*)	1.q.	2.q.	3.q.	4.q.	**)	
a	b	c	1	2	3	4	5	6	7	8	9	10	d
	Stavebníctvo celkom	100 000	102,0	102,5	102,8	103,1	102,6	99,9	100,5	100,3	100,3	100,2	Total in construction industry
	Opravy a údržba	23 971	102,2	102,5	103,1	103,3	102,8	100,0	100,3	100,6	100,3	100,3	Repairs and maintenance
	Nová výstavba, modernizácia, rekonštrukcia	76 029	102,0	102,6	102,8	103,1	102,6	99,9	100,5	100,2	100,3	100,2	New construction, modernisation, reconstruction
1	Budovy	36 097	101,7	101,9	102,5	102,5	102,2	100,0	100,2	100,5	100,1	100,2	Buildings
11	Bytové budovy	6 511	101,4	101,6	102,3	102,2	101,9	100,1	100,2	100,7	99,9	100,2	Residential buildings
111	Jednobytové budovy	655	101,0	101,1	101,6	102,0	101,4	99,9	100,1	100,5	100,5	100,2	One-dwelling buildings
112	Dvojbytové a viacbytové budovy	4437	101,3	101,5	102,2	102,1	101,8	100,1	100,2	100,7	99,9	100,2	Two - and more dwelling buildings
113	Ostatné budovy pre ubytovanie	1419	101,4	101,6	102,3	102,1	101,9	100,2	100,2	100,7	99,8	100,2	Residences for communities
12	Nebytové budovy	29586	102,0	102,2	102,7	102,8	102,5	100,0	100,2	100,5	100,1	100,2	Non-residential buildings
121	Hotely a podobné budovy	883	101,3	101,6	102,3	102,0	101,8	100,2	100,3	100,7	99,7	100,2	Hotels and similar buildings
122	Budovy pre administratívu	4475	101,4	101,6	102,3	102,1	101,8	100,2	100,2	100,7	99,8	100,2	Office buildings
123	Budovy pre obchod a služby	4022	101,6	101,9	102,6	102,2	102,1	100,2	100,3	100,7	99,7	100,2	Wholesale and retail trade buildings
124	Budovy pre dopravu a telekomunikácie	167	102,0	102,1	102,7	102,9	102,4	100,0	100,1	100,5	100,2	100,2	Traffic and communication buildings
125	Priemyselné budovy a sklady	10870	102,5	102,6	103,0	103,3	102,8	100,0	100,1	100,4	100,2	100,2	Industrial buildings and warehouses
126	Budovy pre kultúru, verejnú zábavu a vzdelávanie	4110	101,8	102,0	102,6	102,8	102,3	100,0	100,2	100,6	100,2	100,2	Public entertainm., education, hospital build.
127	Ostatné nebytové budovy	5059	101,8	101,9	102,3	102,7	102,2	99,9	100,1	100,4	100,3	100,2	Other non-residential buildings
2	Inžinierske stavby	39932	102,4	103,3	103,2	103,7	103,1	99,8	100,9	99,9	100,5	100,3	Civil engineering works
21	Dopravná infraštruktúra	24351	102,5	103,4	103,7	104,3	103,5	99,8	100,9	100,3	100,5	100,4	Transport infrastructures
211	Cestné a miestne komunikácie	17749	102,4	103,5	103,9	104,5	103,5	99,8	101,0	100,4	100,6	100,5	Highways, streets and roads
212	Železnice a dráhy	4328	102,7	103,2	103,3	103,7	103,2	99,7	100,5	100,1	100,4	100,2	Railways
213	Letiská	77	102,5	103,6	103,5	104,1	103,4	99,7	101,0	99,9	100,6	100,3	Airfield runways
214	Mosty, nadjazdy, tunely a podzemné dráhy	1962	102,2	102,9	102,8	103,2	102,7	99,9	100,7	99,9	100,4	100,2	Bridges, elevated highways, tunnels and subways
215	Prístavy, vodné cesty, priehrady a iné vodné diela	235	101,5	102,4	101,3	101,7	101,7	99,6	100,9	99,0	100,4	100,0	Harbours, waterways, dams and other waterworks
22	Potrubné rozvody, telekom. siete a elektr. rozvody	8875	102,5	103,2	102,7	103,3	102,9	99,9	100,6	99,5	100,5	100,1	Pipelines, communication and electricity lines
221	Diaľkové potrubné, telekom. a elektrické rozvody	5650	102,7	102,9	102,7	103,2	102,9	100,0	100,2	99,8	100,5	100,1	Long-dist. pipelines, commun. and electric. lines
222	Miestne potrubné a káblové rozvody	3225	102,5	103,8	103,0	103,5	103,2	99,6	101,3	99,2	100,6	100,2	Local pipelines and cables
23	Komplexné priemyselné stavby	671	102,0	102,5	102,3	102,7	102,4	99,8	100,5	99,8	100,4	100,1	Complex constructions on industrial sites
230	Komplexné priemyselné stavby	671	102,0	102,5	102,3	102,7	102,4	99,8	100,5	99,8	100,4	100,1	Complex constructions on industrial sites
24	Ostatné inžinierske stavby	6035	102,1	103,3	102,1	102,4	102,5	99,6	101,2	98,8	100,3	100,0	Other civil engineering works
241	Športové a rekreačné stavby	370	102,4	104,1	102,4	102,9	103,0	99,6	101,7	98,3	100,5	100,0	Sport and recreation constructions
242	Ostatné inžinierske stavby i.n.	5665	102,1	103,3	102,1	102,4	102,5	99,6	101,2	98,8	100,3	100,0	Oth. civil engineering works not elsewhere classif.

*) Priemer od začiatku roka/ Average since the beginning of year

**) Priemerné tempo rastu v roku/Average monthly rate of growth

Indexy cien stavebných prác podľa klasifikácie stavieb
Price indices of construction works by the Classification of types of constructions

Tabuľka č. 3/Table n. 3

Kód KS Code of CC	Klasifikácia stavieb	Stála váha Const. weight	Rok 2013 / Year 2013										Classification CC
			ROMR = 100 Same quarter of last year = 100					4. Q. predchádzajúceho roka = 100 Last quarter of previous year = 100					
			1.q.	2.q.	3.q.	4.q.	*)	1.q.	2.q.	3.q.	4.q.	*)	
a	b	c	1	2	3	4	5	6	7	8	9	10	d
	Stavebníctvo celkom	100 000	100,6	100,7	100,7	101,0	100,7	99,9	100,4	100,7	101,0	100,5	Total in construction industry
	Opravy a údržba	23 971	100,7	100,6	101,0	101,1	100,8	100,0	100,3	100,9	101,1	100,6	Repairs and maintenance
	Nová výstavba, modernizácia, rekonštrukcia	76 029	100,6	100,7	100,6	100,9	100,7	99,9	100,4	100,6	100,9	100,5	New construction, modernisation, reconstruction
1	Budovy	36 097	100,4	100,3	100,6	100,8	100,5	100,0	100,2	100,8	100,8	100,5	Buildings
11	Bytové budovy	6 511	100,4	100,3	100,9	100,9	100,6	100,1	100,3	101,0	100,9	100,6	Residential buildings
111	Jednobytové budovy	655	100,1	99,9	100,2	100,9	100,3	99,9	100,0	100,5	100,9	100,3	One-dwelling buildings
112	Dvojbytové a viacbytové budovy	4437	100,4	100,3	100,8	100,9	100,6	100,1	100,3	101,0	100,9	100,6	Two - and more dwelling buildings
113	Ostatné budovy pre ubytovanie	1419	100,5	100,3	101,0	100,9	100,7	100,2	100,4	101,1	100,9	100,6	Residences for communities
12	Nebytové budovy	29586	100,6	100,4	100,6	100,8	100,6	100,0	100,2	100,7	100,8	100,4	Non-residential buildings
121	Hotely a podobné budovy	883	100,4	100,4	100,9	100,9	100,7	100,2	100,5	101,2	100,9	100,7	Hotels and similar buildings
122	Budovy pre administratívu	4475	100,3	100,2	100,7	100,9	100,5	100,2	100,4	101,1	100,9	100,6	Office buildings
123	Budovy pre obchod a služby	4022	100,5	100,4	100,9	100,8	100,7	100,2	100,4	101,2	100,8	100,7	Wholesale and retail trade buildings
124	Budovy pre dopravu a telekomunikácie	167	100,5	100,2	100,6	100,9	100,5	100,0	100,1	100,7	100,9	100,4	Traffic and communication buildings
125	Priemyselné budovy a sklady	10870	100,8	100,5	100,5	100,8	100,6	100,0	100,1	100,5	100,8	100,3	Industrial buildings and warehouses
126	Budovy pre kultúru, verejnú zábavu a vzdelávanie	4110	100,6	100,4	100,7	100,9	100,6	100,0	100,2	100,8	100,9	100,5	Public entertainm., education, hospital build.
127	Ostatné nebytové budovy	5059	100,2	99,9	100,2	100,7	100,3	99,9	100,0	100,4	100,7	100,3	Other non-residential buildings
2	Inžinierske stavby	39932	100,8	101,3	100,6	101,0	100,9	99,8	100,7	100,5	101,0	100,5	Civil engineering works
21	Dopravná infraštruktúra	24351	100,9	101,3	101,2	101,5	101,2	99,8	100,7	101,0	101,5	100,7	Transport infrastructures
211	Cestné a miestne komunikácie	17749	101,4	101,7	101,5	101,8	101,6	99,8	100,8	101,2	101,8	100,9	Highways, streets and roads
212	Železnice a dráhy	4328	100,4	100,7	100,4	100,7	100,5	99,7	100,2	100,3	100,7	100,2	Railways
213	Letiská	77	101,0	101,5	100,9	101,3	101,2	99,7	100,7	100,7	101,3	100,6	Airfield runways
214	Mosty, nadjazdy, tunely a podzemné dráhy	1962	100,8	101,0	100,8	100,8	100,9	99,9	100,6	100,4	100,8	100,4	Bridges, elevated highways, tunnels and subways
215	Prístavy, vodné cesty, priehrady a iné vodné diela	235	100,2	100,8	99,3	99,8	100,0	99,6	100,5	99,4	99,8	99,8	Harbours, waterways, dams and other waterworks
22	Potrubné rozvody, telekom. siete a elektr. rozvody	8875	100,7	100,9	100,1	100,5	100,6	99,9	100,5	100,0	100,5	100,2	Pipelines, communication and electricity lines
221	Diaľkové potrubné, telekom. a elektrické rozvody	5650	101,0	100,7	100,1	100,5	100,6	100,0	100,2	100,0	100,5	100,2	Long-dist. pipelines, commun. and electric. lines
222	Miestne potrubné a káblové rozvody	3225	100,6	101,4	100,2	100,6	100,7	99,6	100,9	100,1	100,6	100,3	Local pipelines and cables
23	Komplexné priemyselné stavby	671	100,9	101,2	100,4	100,5	100,7	99,8	100,3	100,1	100,5	100,2	Complex constructions on industrial sites
230	Komplexné priemyselné stavby	671	100,9	101,2	100,4	100,5	100,7	99,8	100,3	100,1	100,5	100,2	Complex constructions on industrial sites
24	Ostatné inžinierske stavby	6035	100,5	101,2	99,7	99,9	100,3	99,6	100,8	99,6	99,9	100,0	Other civil engineering works
241	Športové a rekreačné stavby	370	101,4	102,6	100,7	100,1	101,2	99,6	101,3	99,6	100,1	100,1	Sport and recreation constructions
242	Ostatné inžinierske stavby i.n.	5665	100,3	101,2	99,5	99,9	100,2	99,6	100,8	99,6	99,9	100,0	Oth. civil engineering works not elsewhere classif.

*) Priemer od začiatku roka/ Average since the beginning of year

INDEXY CIEN STAVEBNÝCH PRÁČ PODĽA NACE
PRICE INDICES OF CONSTRUCTION WORKS ACCORDING TO NACE

Tabuľka č. 4 / Table n. 4

Kód Code	Klasifikácia CPA 2008	Stála váha Const. weight	Rok 2013 / Year 2013										Classification of CPA 2008
			Priemer roka 2010 = 100 Average of year 2010 = 100					Predchádzajúce obdobie = 100 Previous period = 100					
			1.q.	2.q.	3.q.	4.q.	*)	1.q.	2.q.	3.q.	4.q.	**)	
a	b	c	1	2	3	4	5	6	7	8	9	10	c
F	STAVBY A STAVEBNÉ PRÁČE	100 000	102,0	102,5	102,8	103,1	102,6	99,9	100,5	100,3	100,3	100,2	CONSTRUCTIONS AND CONSTRUCTION WORKS
41	Budovy a výstavba budov	27 111	100,9	101,1	101,7	101,7	101,3	100,1	100,2	100,6	100,0	100,2	Buildings and building construction works
41.0	Budovy a výstavba budov	27 111	100,9	101,1	101,7	101,7	101,3	100,1	100,2	100,6	100,0	100,2	Buildings and building construction works
41.00	Budovy a výstavba budov	27 111	100,9	101,1	101,7	101,7	101,3	100,1	100,2	100,6	100,0	100,2	Buildings and building construction works
41.00.3	Práce na stavbe obytných budov (nové diela, rozširovanie pôvodných stavieb, práce na úpravách a renováciách)	8 342	100,2	100,4	101,1	100,9	100,6	100,2	100,2	100,7	99,9	100,2	Construction works for residential buildings (new works, additions, alterations and renovation works)
41.00.30	Práce na stavbe obytných budov (nové diela, rozširovanie pôvodných stavieb, práce na úpravách a renováciách)	8 342	100,2	100,4	101,1	100,9	100,6	100,2	100,2	100,7	99,9	100,2	Construction works for residential buildings (new works, additions, alterations and renovation works)
41.00.4	Práce na stavbe neobytných budov (nové diela, rozširovanie pôvodných stavieb, práce na úpravách a renováciách)	18 769	101,1	101,2	101,8	101,8	101,5	100,1	100,2	100,6	100,1	100,2	Construction works for non-residential buildings (new works, additions, alterations and renovation works)
41.00.40	Práce na stavbe neobytných budov (nové diela, rozširovanie pôvodných stavieb, práce na úpravách a renováciách)	18 769	101,1	101,2	101,8	101,8	101,5	100,1	100,2	100,6	100,1	100,2	Construction works for non-residential buildings (new works, additions, alterations and renovation works)
42	Stavby a práce na stavbe inžinierskych stavieb	44 153	102,0	102,7	103,0	103,6	102,8	99,8	100,7	100,3	100,5	100,3	Constructions and construction works for civil engineering
42.1	Cesty a železnice; práce na stavbe ciest a železníc	30 629	102,5	103,3	103,7	104,3	103,5	99,8	100,8	100,4	100,5	100,4	Roads and railways; construction works for roads and railways
42.11	Cesty a diaľnice; práce na stavbe ciest a diaľnic	22 940	102,3	103,3	103,8	104,4	103,4	99,8	100,9	100,5	100,6	100,5	Roads and motorways; construction works for roads and
42.11.2	Práce na stavbe diaľnic, ciest, ulíc a ostatných komunikácií, nekrytých parkovísk, chodníkov a letiskových dráh	22 940	102,3	103,3	103,8	104,4	103,4	99,8	100,9	100,5	100,6	100,5	Construction works for motorways, roads, streets and other vehicular or pedestrian ways and airfield runways
42.11.20	Práce na stavbe diaľnic, ciest, ulíc a ostatných komunikácií, nekrytých parkovísk, chodníkov a letiskových dráh	22 940	102,3	103,3	103,8	104,4	103,4	99,8	100,9	100,5	100,6	100,5	Construction works for motorways, roads, streets and other vehicular or pedestrian ways and airfield runways
42.12	Železnice a podzemné železnice; práce na stavbe železníc a podzemných železníc	5 186	103,1	103,3	103,7	104,2	103,6	99,7	100,2	100,4	100,4	100,2	Railways and underground railways; construction works for railways and underground railways
42.12.2	Práce na stavbe železníc a podzemných železníc	5 186	103,1	103,3	103,7	104,2	103,6	99,7	100,2	100,4	100,4	100,2	Construction works for railways and underground railways
42.12.20	Práce na stavbe železníc a podzemných železníc	5 186	103,1	103,3	103,7	104,2	103,6	99,7	100,2	100,4	100,4	100,2	Construction works for railways and underground railways
42.13	Mosty a tunely; práce na stavbe mostov a tunelov	2 503	102,5	103,2	102,9	103,2	103,0	99,8	100,7	99,6	100,4	100,1	Bridges and tunnels; construction works for bridges and tunnels
42.13.2	Práce na stavbe mostov a tunelov	2 503	102,5	103,2	102,9	103,2	103,0	99,8	100,7	99,6	100,4	100,1	Construction works for bridges and tunnels
42.13.20	Práce na stavbe mostov a tunelov	2 503	102,5	103,2	102,9	103,2	103,0	99,8	100,7	99,6	100,4	100,1	Construction works for bridges and tunnels
42.2	Výstavba a práce na stavbe inžinierskych sietí	11 189	101,7	102,1	102,2	102,8	102,2	100,0	100,4	100,1	100,6	100,3	Constructions and construction works for utility projects
42.21	Výstavba a práce na stavbe potrubných vedení pre kvapaliny	9 239	102,0	102,4	102,7	103,3	102,6	100,0	100,4	100,2	100,7	100,3	Constructions and constr. works for utility projects for fluids
42.21.2	Práce na stavbe potrubných vedení pre kvapaliny	9 239	102,0	102,4	102,7	103,3	102,6	100,0	100,4	100,2	100,7	100,3	Construction works for utility projects for fluids
42.21.21	Práce na stavbe diaľkových potrubných vedení	5 214	101,8	101,5	102,3	102,9	102,1	100,2	99,7	100,7	100,6	100,3	Construction works for long-distance pipelines
42.21.22	Práce na stavbe miestnych potrubných vedení, vrátane doplnkových prác	3 024	102,3	103,8	103,4	104,2	103,4	99,6	101,4	99,6	100,8	100,4	Construction works for local pipelines, including ancillary works
42.21.23	Práce na stavbe zavlažovacích systémov (kanálov), potrubných vedení vody, čističiek odpadových vôd, zariadení na likvidáciu odpadu a čerpacích staníc	834	100,1	101,5	101,0	101,7	101,1	99,6	101,4	99,5	100,7	100,3	Construction works for irrigation systems (canals), water mains and lines, water treatment plants, sewage disposal plants and pumping
42.21.24	Vŕtanie vodných studní a inštalovanie septikov	167	98,7	99,7	98,7	99,0	99,0	99,6	101,0	99,0	100,3	100,0	Water well drilling and septic system installation works
42.22	Výstavba a práce na stavbe elektrických a telekomunikačných sietí	1 950	100,3	100,7	100,4	100,6	100,5	99,8	100,4	99,7	100,2	100,0	Constructions and construction works for utility projects for electricity and telecommunications
42.22.2	Práce na stavbe elektrických a telekomunikačných sietí	1 950	100,3	100,7	100,4	100,6	100,5	99,8	100,4	99,7	100,2	100,0	Construction works for utility projects for electricity and telecommunications
42.22.21	Práce na stavbe diaľkových elektrických vedení a komunikačných línií	1 356	100,5	101,0	100,6	100,8	100,7	99,8	100,4	99,6	100,2	100,0	Construction works for long-distance electricity power lines and communication lines
42.22.22	Práce na stavbe miestnych elektrických vedení a komunikačných línií	396	99,9	100,2	100,2	100,2	100,1	99,8	100,3	99,9	100,1	100,0	Construction works for local electricity power lines and
42.22.23	Práce na stavbe elektrární	198	101,0	101,3	101,2	101,6	101,3	99,9	100,3	100,0	100,3	100,1	Construction works for power plants
42.9	Ostatné projekty inžinierskych stavieb	2 334	98,8	99,6	98,7	99,1	99,0	99,7	100,9	99,0	100,4	100,0	Constructions and construction works for other civil engineering projects
42.91	Vodné diela a práce na stavbe vodných diel	312	100,6	100,9	99,6	100,2	100,3	99,5	100,3	98,7	100,6	99,8	Constructions and construction works for water projects

*) Priemer od začiatku roka / Average since the beginning of year

**) Tempo rastu v roku / Average monthly rate of growth

INDEXY CIEN STAVEBNÝCH PRÁČ PODĽA NACE
PRICE INDICES OF CONSTRUCTION WORKS ACCORDING TO NACE

Tabuľka č. 4 / Table n. 4

Kód Code	Klasifikácia CPA 2008	Stála váha Const. weight	Rok 2013 / Year 2013										Classification of CPA 2008
			Priemer roka 2010 = 100 Average of year 2010 = 100					Predchádzajúce obdobie = 100 Previous period = 100					
			1.q.	2.q.	3.q.	4.q.	*)	1.q.	2.q.	3.q.	4.q.	**)	
a	b	c	1	2	3	4	5	6	7	8	9	10	c
42.91.2	Práce na stavbe pobrežných a prístavných stavieb, priehrad, plavebných komôr a podobných hydromechanických konštrukcií	312	100,6	100,9	99,6	100,2	100,3	99,5	100,3	98,7	100,6	99,8	Construction works for coastal and port constructions, dams, locks and related hydro-mechanical structures
42.91.20	Práce na stavbe pobrežných a prístavných stavieb, priehrad, plavebných komôr a podobných hydromechanických konštrukcií	312	100,6	100,9	99,6	100,2	100,3	99,5	100,3	98,7	100,6	99,8	Construction works for coastal and port constructions, dams, locks and related hydro-mechanical structures
42.99	Ostatné projekty inžinierskych stavieb i. n.	2 022	98,4	99,3	98,4	98,8	98,7	99,7	100,9	99,1	100,4	100,0	Constructions and construction works for other civil engineering
42.99.2	Práce na stavbe ostatných inžinierskych stavieb	2 022	98,4	99,3	98,4	98,8	98,7	99,7	100,9	99,1	100,4	100,0	Construction works for other civil engineering constructions
42.99.21	Práce na stavbe objektov na ťažbu a výrobu	590	97,7	98,2	98,0	98,4	98,1	99,8	100,4	99,9	100,4	100,1	Construction works for mining and manufacturing
42.99.22	Práce na stavbe štadiónov a športových ihrísk	389	101,1	102,6	101,0	101,4	101,6	99,6	101,5	98,4	100,4	100,0	Construction works for structures of outdoor stadia and sport
42.99.29	Práce na stavbe inžinierskych stavieb i. n.	1 043	99,4	100,4	99,4	99,7	99,7	99,6	101,0	98,9	100,3	100,0	Construction works for civil engineering constructions n.e.c.
43	Špecializované stavebné práce	28 736	102,3	102,8	102,8	102,9	102,7	99,9	100,4	100,0	100,2	100,1	Specialized construction works
43.1	Demolačné práce a príprava staveniska	6 096	103,0	104,9	102,6	103,1	103,4	99,6	101,9	97,8	100,5	99,9	Demolition and site preparation works
43.11	Demolačné práce	554	102,2	102,0	101,7	101,9	102,0	99,7	99,7	99,8	100,2	99,9	Demolition works
43.11.1	Demolačné práce	554	102,2	102,0	101,7	101,9	102,0	99,7	99,7	99,8	100,2	99,9	Demolition works
43.11.10	Demolačné práce	554	102,2	102,0	101,7	101,9	102,0	99,7	99,7	99,8	100,2	99,9	Demolition works
43.12	Príprava staveniska	5 541	103,2	105,3	102,8	103,4	103,7	99,6	102,1	97,6	100,6	99,9	Site preparation works
43.12.1	Príprava staveniska	5 541	103,2	105,3	102,8	103,4	103,7	99,6	102,1	97,6	100,6	99,9	Site preparation works
43.12.11	Príprava staveniska	196	104,8	103,6	104,3	104,8	104,4	100,4	98,9	100,6	100,5	100,1	Site preparation works
43.12.12	Výkopové a zemné práce	5 346	103,1	105,4	102,8	103,3	103,7	99,5	102,2	97,5	100,6	99,9	Excavating and earthmoving works
43.2	Elektrické, inštalácie a iné stavebno-montážne práce	4 808	102,2	101,8	103,3	102,3	102,4	100,8	99,6	101,5	99,1	100,2	Electrical, plumbing and other construction installation works
43.21	Elektroinštalácie práce	1 599	100,9	99,8	101,6	102,9	101,3	100,4	98,9	101,8	101,2	100,6	Electrical installation works
43.21.1	Elektroinštalácie práce	1 599	100,9	99,8	101,6	102,9	101,3	100,4	98,9	101,8	101,2	100,6	Electrical installation works
43.21.10	Elektroinštalácie práce	1 599	100,9	99,8	101,6	102,9	101,3	100,4	98,9	101,8	101,2	100,6	Electrical installation works
43.22	Inštalátorské práce, inštalácie výhrevných a klimatizačných zariadení	1 897	101,6	100,7	101,5	102,2	101,5	100,2	99,1	100,9	100,6	100,2	Plumbing, heat and air-conditioning installation works
43.22.1	Inštalácie rozvodov vody a kanalizácie, výhrevných, ventilačných a klimatizačných zariadení	1 854	101,5	100,6	101,5	102,2	101,4	100,1	99,1	100,9	100,6	100,2	Water plumbing, drain laying, heating, ventilation and air conditioning installation works
43.22.11	Inštalácie rozvodov vody a kanalizácie	589	101,0	100,7	101,2	102,4	101,3	100,1	99,8	100,4	101,3	100,4	Water plumbing and drain laying works
43.22.12	Inštalácie výhrevných, ventilačných a klimatizačných zariadení	1 265	101,8	100,6	101,7	102,1	101,6	100,1	98,8	101,1	100,3	100,1	Heating, ventilation and air conditioning installation works
43.22.2	Inštalácie rozvodov plynu	43	102,2	102,1	101,2	101,3	101,7	102,1	99,9	99,0	100,1	100,3	Gas fitting installation works
43.22.20	Inštalácie rozvodov plynu	43	102,2	102,1	101,2	101,3	101,7	102,1	99,9	99,0	100,1	100,3	Gas fitting installation works
43.29	Ostatné stavebno-inštalácie práce	1 312	105,0	106,1	108,2	102,3	105,4	102,1	101,1	101,9	94,6	99,9	Other construction installation works
43.29.1	Ostatné stavebno-inštalácie práce	1 312	105,0	106,1	108,2	102,3	105,4	102,1	101,1	101,9	94,6	99,9	Other construction installation works
43.29.11	Izolačné práce	655	102,1	101,7	102,0	103,1	102,2	99,4	99,6	100,3	101,1	100,1	Insulation works
43.29.12	Inštalácia oplotenia a zábradií	324	105,4	105,3	105,5	105,6	105,4	100,0	99,9	100,2	100,1	100,0	Fencing and railing installation works
43.29.19	Ostatné inštalácie práce i. n.	333	110,4	115,7	122,8	97,8	111,6	109,6	104,8	106,1	79,6	99,3	Other installation works n.e.c.
43.3	Kompletizačné a dokončovacie práce	4 033	102,2	103,2	103,6	104,5	103,4	100,1	101,0	100,4	100,9	100,6	Building completion and finishing works
43.31	Omietacie práce	392	101,1	103,9	103,6	104,1	103,2	100,2	102,8	99,7	100,4	100,8	Plastering works
43.31.1	Omietacie práce	392	101,1	103,9	103,6	104,1	103,2	100,2	102,8	99,7	100,4	100,8	Plastering works
43.31.10	Omietacie práce	392	101,1	103,9	103,6	104,1	103,2	100,2	102,8	99,7	100,4	100,8	Plastering works
43.32	Stolárske inštalácie práce	1 380	101,4	103,2	103,4	104,5	103,1	99,9	101,7	100,2	101,1	100,7	Joinery installation works
43.32.1	Stolárske inštalácie práce	1 380	101,4	103,2	103,4	104,5	103,1	99,9	101,7	100,2	101,1	100,7	Joinery installation works
43.32.10	Stolárske inštalácie práce	1 380	101,4	103,2	103,4	104,5	103,1	99,9	101,7	100,2	101,1	100,7	Joinery installation works

*) Priemer od začiatku roka / Average since the beginning of year

**) Tempo rastu v roku / Average monthly rate of growth

INDEXY CIEN STAVEBNÝCH PRÁC PODĽA NACE
PRICE INDICES OF CONSTRUCTION WORKS ACCORDING TO NACE

Tabuľka č. 4 / Table n. 4

Kód Code	Klasifikácia CPA 2008	Stála váha Const. weight	Rok 2013 / Year 2013										Classification of CPA 2008
			Priemer roka 2010 = 100 Average of year 2010 = 100					Predchádzajúce obdobie = 100 Previous period = 100					
			1.q.	2.q.	3.q.	4.q.	*)	1.q.	2.q.	3.q.	4.q.	**)	
a	b	c	1	2	3	4	5	6	7	8	9	10	c
43.33	Obkladanie stien a kladenie dlažkových krytín	1 492	103,6	103,6	104,6	105,3	104,3	100,1	100,0	101,0	100,6	100,4	Floor and wall covering works
43.33.1	Obkladanie stien a pokládka dlažieb	904	102,6	102,8	103,7	104,5	103,4	99,9	100,2	100,9	100,7	100,4	Tiling works
43.33.10	Obkladanie stien a pokládka dlažieb	904	102,6	102,8	103,7	104,5	103,4	99,9	100,2	100,9	100,7	100,4	Tiling works
43.33.2	Kladenie ostatných dlažkových krytín, obkladanie a tapetovanie stien	588	105,3	105,0	106,3	106,8	105,9	100,4	99,8	101,2	100,5	100,4	Other floor laying and covering, wall covering and wall papering works
43.33.21	Práce s terazzovými dlaždicami, mramorom, žulou a bridlicou	84	114,8	114,2	114,7	114,7	114,6	100,0	99,5	100,4	100,0	100,0	Terrazzo, marble, granite and slate works
43.33.29	Kladenie ostatných podlahových krytín, obkladanie a tapetovanie stien i. n.	504	105,1	104,9	106,2	106,8	105,7	100,4	99,8	101,3	100,6	100,5	Other floor laying and covering, wall covering and wall papering works n.e.c.
43.34	Maliarske, natieračské a sklenárske práce	762	102,6	103,5	103,5	104,7	103,6	100,1	100,9	100,0	101,2	100,5	Painting and glazing works
43.34.1	Maliarske a natieračské práce	615	102,2	103,1	102,9	104,3	103,1	100,0	100,8	99,8	101,4	100,5	Painting works
43.34.10	Maliarske a natieračské práce	615	102,2	103,1	102,9	104,3	103,1	100,0	100,8	99,8	101,4	100,5	Painting works
43.34.2	Sklenárske práce	146	104,4	105,6	106,1	106,5	105,7	100,5	101,1	100,5	100,3	100,6	Glazing works
43.34.20	Sklenárske práce	146	104,4	105,6	106,1	106,5	105,7	100,5	101,1	100,5	100,3	100,6	Glazing works
43.39	Ostatné stavebné kompletizačné a dokončovacie práce	8	100,6	102,3	102,6	105,1	102,6	100,0	101,7	100,3	102,4	101,1	Other building completion and finishing works
43.39.1	Ostatné stavebné kompletizačné a dokončovacie práce	8	100,6	102,3	102,6	105,1	102,6	100,0	101,7	100,3	102,4	101,1	Other building completion and finishing works
43.39.19	Ostatné kompletizačné a dokončovacie práce i. n.	8	100,6	102,3	102,6	105,1	102,6	100,0	101,7	100,3	102,4	101,1	Other building completion and finishing works n.e.c.
43.9	Ostatné špecializované stavebné práce	13 799	102,3	102,2	102,6	102,8	102,5	99,7	99,9	100,4	100,2	100,1	Other specialized construction works
43.91	Pokrývačské práce	922	100,5	100,5	100,7	101,2	100,7	99,2	100,0	100,2	100,6	100,0	Roofing works
43.91.1	Pokrývačské práce	922	100,5	100,5	100,7	101,2	100,7	99,2	100,0	100,2	100,6	100,0	Roofing works
43.91.11	Práce na strešných konštrukciách	386	101,0	100,7	100,4	100,3	100,6	99,1	99,7	99,6	99,9	99,6	Roof framing works
43.91.19	Ostatné pokrývačské práce	535	100,0	100,2	100,8	101,8	100,7	99,2	100,2	100,6	101,1	100,3	Other roofing works
43.99	Ostatné špecializované stavebné práce i. n.	12 877	102,6	102,6	103,0	103,1	102,8	99,8	99,9	100,4	100,2	100,1	Other specialized construction works
43.99.1	Izolačné práce proti vode	859	108,0	108,1	109,5	109,5	108,8	100,3	100,1	101,3	100,0	100,4	Waterproofing works
43.99.10	Izolačné práce proti vode	859	108,0	108,1	109,5	109,5	108,8	100,3	100,1	101,3	100,0	100,4	Waterproofing works
43.99.2	Lešenárske práce	577	104,0	104,0	104,8	104,8	104,4	100,0	100,0	100,7	100,0	100,2	Scaffolding works
43.99.20	Lešenárske práce	577	104,1	104,1	104,9	104,9	104,5	100,0	100,0	100,7	100,0	100,2	Scaffolding works
43.99.3	Pilotážne práce; základové práce	1 239	96,8	96,4	96,9	96,7	96,7	100,1	99,6	100,5	99,8	100,0	Pile driving works; foundation works
43.99.30	Pilotážne práce; základové práce	1 239	96,7	96,3	96,8	96,6	96,6	100,1	99,6	100,5	99,8	100,0	Pile driving works; foundation works
43.99.4	Betonárske práce	3 169	100,2	100,3	100,6	100,5	100,4	99,5	100,1	100,3	99,8	99,9	Concreting works
43.99.40	Betonárske práce	3 169	100,2	100,3	100,6	100,5	100,4	99,5	100,1	100,3	99,8	99,9	Concreting works
43.99.5	Práce na montáži oceľových konštrukcií	1 713	109,9	110,0	110,2	110,9	110,2	99,9	100,1	100,1	100,6	100,2	Structural steel components erection works
43.99.50	Práce na montáži oceľových konštrukcií	1 713	109,9	110,0	110,2	110,9	110,2	99,9	100,1	100,1	100,6	100,2	Structural steel components erection works
43.99.6	Murovanie a murárske práce	2 550	100,7	100,6	101,1	101,0	100,9	99,9	99,9	100,4	99,9	100,0	Masonry and bricklaying works
43.99.60	Murovanie a murárske práce	2 550	100,7	100,6	101,1	101,0	100,9	99,9	99,9	100,4	99,9	100,0	Masonry and bricklaying works
43.99.7	Práce na montáži a stavbe prefabrikovaných konštrukcií	1 217	104,6	104,8	104,7	105,3	104,8	99,3	100,2	99,9	100,6	100,0	Assembly and erection of prefabricated constructions
43.99.70	Práce na montáži a stavbe prefabrikovaných konštrukcií	1 217	104,6	104,8	104,7	105,3	104,8	99,3	100,2	99,9	100,6	100,0	Assembly and erection of prefabricated constructions
43.99.9	Špecializované stavebné práce i. n.	1 555	100,7	100,1	100,5	101,2	100,7	99,5	99,4	100,4	100,7	100,0	Specialised construction works n.e.c.
43.99.90	Špecializované stavebné práce i. n.	1 555	100,7	100,1	100,5	101,2	100,7	99,5	99,4	100,4	100,7	100,0	Specialised construction works n.e.c.

*) Priemer od začiatku roka / Average since the beginning of year

**) Tempo rastu v roku / Average monthly rate of growth

INDEXY CIEN STAVEBNÝCH PRÁČ PODĽA NACE
PRICE INDICES OF CONSTRUCTION WORKS ACCORDING TO NACE

Tabuľka č. 5 / Table n. 5

Kód Code	Klasifikácia CPA 2008	Stála váha Const. weight	Rok 2013 / Year 2013										Classification of CPA 2008
			ROMR = 100 Same quarter of last year = 100					4. Q. predchádzajúceho roka = 100 Last quarter of previous year = 100					
			1.q.	2.q.	3.q.	4.q.	*)	1.q.	2.q.	3.q.	4.q.	*)	
a	b	c	1	2	3	4	5	6	7	8	9	10	c
F	STAVBY A STAVEBNÉ PRÁCE	100 000	100,6	100,7	100,7	101,0	100,7	99,9	100,4	100,7	101,0	100,5	CONSTRUCTIONS AND CONSTRUCTION WORKS
41	Budovy a výstavba budov	27 111	100,0	99,8	100,6	100,9	100,3	100,1	100,3	100,9	100,9	100,5	Buildings and building construction works
41.0	Budovy a výstavba budov	27 111	100,0	99,8	100,6	100,9	100,3	100,1	100,3	100,9	100,9	100,5	Buildings and building construction works
41.00	Budovy a výstavba budov	27 111	100,0	99,8	100,6	100,9	100,3	100,1	100,3	100,9	100,9	100,5	Buildings and building construction works
41.00.3	Práce na stavbe obytných budov (nové diela, rozširovanie pôvodných stavieb, práce na úpravách a renováciách)	8 342	100,3	100,2	100,9	100,9	100,6	100,2	100,4	101,1	100,9	100,6	Construction works for residential buildings (new works, additions, alterations and renovation works)
41.00.30	Práce na stavbe obytných budov (nové diela, rozširovanie pôvodných stavieb, práce na úpravách a renováciách)	8 342	100,3	100,2	100,9	100,9	100,6	100,2	100,4	101,1	100,9	100,6	Construction works for residential buildings (new works, additions, alterations and renovation works)
41.00.4	Práce na stavbe neobytných budov (nové diela, rozširovanie pôvodných stavieb, práce na úpravách a renováciách)	18 769	99,9	99,5	100,3	100,8	100,1	100,1	100,2	100,8	100,8	100,5	Construction works for non-residential buildings (new works, additions, alterations and renovation works)
41.00.40	Práce na stavbe neobytných budov (nové diela, rozširovanie pôvodných stavieb, práce na úpravách a renováciách)	18 769	99,9	99,5	100,3	100,8	100,1	100,1	100,2	100,8	100,8	100,5	Construction works for non-residential buildings (new works, additions, alterations and renovation works)
42	Stavby a práce na stavbe inžinierskych stavieb	44 153	100,9	101,1	101,1	101,4	101,1	99,8	100,5	100,8	101,4	100,6	Constructions and construction works for civil engineering
42.1	Cesty a železnice; práce na stavbe ciest a železníc	30 629	101,1	101,4	101,4	101,5	101,3	99,8	100,6	101,0	101,5	100,7	Roads and railways; construction works for roads and railways
42.11	Cesty a diaľnice; práce na stavbe ciest a diaľnic	22 940	101,6	101,8	101,7	101,8	101,7	99,8	100,7	101,3	101,8	100,9	Roads and motorways; construction works for roads and motorways
42.11.2	Práce na stavbe diaľnic, ciest, ulíc a ostatných komunikácií, nekrytých parkovísk, chodníkov a letiskových dráh	22 940	101,6	101,8	101,7	101,8	101,7	99,8	100,7	101,3	101,8	100,9	Construction works for motorways, roads, streets and other vehicular or pedestrian ways and airfield runways
42.11.20	Práce na stavbe diaľnic, ciest, ulíc a ostatných komunikácií, nekrytých parkovísk, chodníkov a letiskových dráh	22 940	101,6	101,8	101,7	101,8	101,7	99,8	100,7	101,3	101,8	100,9	Construction works for motorways, roads, streets and other vehicular or pedestrian ways and airfield runways
42.12	Železnice a podzemné železnice; práce na stavbe železníc a podzemných železníc	5 186	99,8	100,3	100,4	100,7	100,3	99,7	99,9	100,3	100,7	100,2	Railways and underground railways; construction works for railways and underground railways
42.12.2	Práce na stavbe železníc a podzemných železníc	5 186	99,8	100,3	100,4	100,7	100,3	99,7	99,9	100,3	100,7	100,2	Construction works for railways and underground railways
42.12.20	Práce na stavbe železníc a podzemných železníc	5 186	99,8	100,3	100,4	100,7	100,3	99,7	99,9	100,3	100,7	100,2	Construction works for railways and underground railways
42.13	Mosty a tunely; práce na stavbe mostov a tunelov	2 503	100,0	100,0	100,5	100,5	100,3	99,8	100,5	100,1	100,5	100,3	Bridges and tunnels; construction works for bridges and tunnels
42.13.2	Práce na stavbe mostov a tunelov	2 503	100,0	100,0	100,5	100,5	100,3	99,8	100,5	100,1	100,5	100,3	Construction works for bridges and tunnels
42.13.20	Práce na stavbe mostov a tunelov	2 503	100,0	100,0	100,5	100,5	100,3	99,8	100,5	100,1	100,5	100,3	Construction works for bridges and tunnels
42.2	Výstavba a práce na stavbe inžinierskych sietí	11 189	101,0	100,9	100,7	101,1	100,9	100,0	100,4	100,5	101,1	100,5	Constructions and construction works for utility projects
42.21	Výstavba a práce na stavbe potrubných vedení pre kvapaliny	9 239	101,1	100,9	100,7	101,3	101,0	100,0	100,4	100,6	101,3	100,6	Constructions and construction works for utility projects for fluids
42.21.2	Práce na stavbe potrubných vedení pre kvapaliny	9 239	101,1	100,9	100,7	101,3	101,0	100,0	100,4	100,6	101,3	100,6	Construction works for utility projects for fluids
42.21.21	Práce na stavbe diaľkových potrubných vedení	5 214	101,0	100,2	100,7	101,3	100,8	100,2	99,9	100,6	101,3	100,5	Construction works for long-distance pipelines

*) Priemer od začiatku roka / Average since the beginning of year

INDEXY CIEN STAVEBNÝCH PRÁČ PODĽA NACE
PRICE INDICES OF CONSTRUCTION WORKS ACCORDING TO NACE

Tabuľka č. 5 / Table n. 5

Kód Code	Klasifikácia CPA 2008	Stála váha Const. weight	Rok 2013 / Year 2013										Classification of CPA 2008
			ROMR = 100 Same quarter of last year = 100					4. Q. predchádzajúceho roka = 100 Last quarter of previous year = 100					
			1.q.	2.q.	3.q.	4.q.	*)	1.q.	2.q.	3.q.	4.q.	*)	
a	b	c	1	2	3	4	5	6	7	8	9	10	c
42.21.22	Práce na stavbe miestnych potrubných vedení, vrátane doplnkových prác	3 024	100,7	101,5	100,7	101,5	101,1	99,6	101,1	100,7	101,5	100,7	Construction works for local pipelines, including ancillary works
42.21.23	Práce na stavbe zavlažovacích systémov (kanálov), potrubných vedení vody, čističiek odpadových vôd, zariadení na likvidáciu odpadu a čerpacích staníc	834	101,4	101,4	100,8	101,2	101,2	99,6	101,0	100,5	101,2	100,6	Construction works for irrigation systems (canals), water mains and lines, water treatment plants, sewage disposal plants and pumping stations
42.21.24	Vŕtanie vodných studní a inštalovanie septikov	167	99,7	100,7	99,7	99,9	100,0	99,6	100,6	99,6	99,9	99,9	Water well drilling and septic system installation works
42.22	Výstavba a práce na stavbe elektrických a telekomunikačných sietí	1 950	101,0	101,1	100,4	100,1	100,7	99,8	100,2	99,9	100,1	100,0	Constructions and construction works for utility projects for electricity and telecommunications
42.22.2	Práce na stavbe elektrických a telekomunikačných sietí	1 950	101,0	101,1	100,4	100,1	100,7	99,8	100,2	99,9	100,1	100,0	Construction works for utility projects for electricity and telecommunications
42.22.21	Práce na stavbe diaľkových elektr. vedení a komunikačných liniek	1 356	100,9	101,3	100,7	100,1	100,7	99,8	100,3	99,9	100,1	100,0	Construction works for long-distance electricity power lines
42.22.22	Práce na stavbe miestnych elektr. vedení a komunikačných liniek	396	99,8	100,1	100,1	100,1	100,0	99,8	100,1	100,1	100,1	100,0	Construction works for local electricity power lines and
42.22.23	Práce na stavbe elektrární	198	102,8	101,7	100,1	100,5	101,3	99,9	100,2	100,1	100,5	100,2	Construction works for power plants
42.9	Ostatné projekty inžinierskych stavieb	2 334	99,4	100,1	100,1	100,0	99,9	99,7	100,5	99,6	100,0	99,9	Constructions and construction works for other civil engineering projects
42.91	Vodné diela a práce na stavbe vodných diel	312	100,1	100,4	98,6	99,1	99,6	99,5	99,8	98,5	99,1	99,3	Constructions and const.works for water projects
42.91.2	Práce na stavbe pobrežných a prístavných stavieb, priehrad, plavebných komôr a podobných hydromechanických konštrukcií	312	100,1	100,4	98,6	99,1	99,6	99,5	99,8	98,5	99,1	99,3	Construction works for coastal and port constructions, dams, locks and related hydro-mechanical structures
42.91.20	Práce na stavbe pobrežných a prístavných stavieb, priehrad, plavebných komôr a podobných hydromechanických konštrukcií	312	100,1	100,4	98,6	99,1	99,6	99,5	99,8	98,5	99,1	99,3	Construction works for coastal and port constructions, dams, locks and related hydro-mechanical structures
42.99	Ostatné projekty inžinierskych stavieb i. n.	2 022	99,3	100,1	100,4	100,1	100,0	99,7	100,6	99,7	100,1	100,0	Constructions and construction works for other civil engineering projects n.e.c.
42.99.2	Práce na stavbe ostatných inžinierskych stavieb	2 022	99,3	100,1	100,4	100,1	100,0	99,7	100,6	99,7	100,1	100,0	Construction works for other civil engineering constructions
42.99.21	Práce na stavbe objektov na ťažbu a výrobu	590	97,6	98,3	99,4	100,6	99,0	99,8	100,3	100,1	100,6	100,2	Construction works for mining and manufacturing
42.99.22	Práce na stavbe štadiónov a športových ihrísk	389	105,4	105,5	105,2	99,9	104,0	99,6	101,1	99,5	99,9	100,1	Construction works for structures of outdoor stadia and sport grounds
42.99.29	Práce na stavbe inžinierskych stavieb i. n.	1 043	100,3	101,6	99,2	99,9	100,2	99,6	100,6	99,6	99,9	99,9	Construction works for civil engineering constructions n.e.c.
43	Špecializované stavebné práce	28 736	100,7	100,8	100,5	100,5	100,6	99,9	100,4	100,4	100,5	100,3	Specialized construction works
43.1	Demolačné práce a príprava staveniska	6 096	100,6	102,2	99,4	99,7	100,5	99,6	101,4	99,2	99,7	100,0	Demolition and site preparation works
43.11	Demolačné práce	554	100,6	100,2	99,6	99,4	100,0	99,7	99,5	99,2	99,4	99,5	Demolition works
43.11.1	Demolačné práce	554	100,6	100,2	99,6	99,4	100,0	99,7	99,5	99,2	99,4	99,5	Demolition works
43.11.10	Demolačné práce	554	100,6	100,2	99,6	99,4	100,0	99,7	99,5	99,2	99,4	99,5	Demolition works
43.12	Príprava staveniska	5 541	100,6	102,4	99,4	99,8	100,6	99,6	101,6	99,2	99,8	100,0	Site preparation works
43.12.1	Príprava staveniska	5 541	100,6	102,4	99,4	99,8	100,6	99,6	101,6	99,2	99,8	100,0	Site preparation works
43.12.11	Príprava pôdy a pozemku; asanačné práce	196	101,5	99,3	99,7	100,4	100,2	100,4	99,3	99,9	100,4	100,0	Site preparation works

*) Priemer od začiatku roka / Average since the beginning of year

INDEXY CIEN STAVEBNÝCH PRÁČ PODĽA NACE
PRICE INDICES OF CONSTRUCTION WORKS ACCORDING TO NACE

Tabuľka č. 5 / Table n. 5

Kód Code	Klasifikácia CPA 2008	Stála váha Const. weight	Rok 2013 / Year 2013										Classification of CPA 2008
			ROMR = 100 Same quarter of last year = 100					4. Q. predchádzajúceho roka = 100 Last quarter of previous year = 100					
			1.q.	2.q.	3.q.	4.q.	*)	1.q.	2.q.	3.q.	4.q.	*)	
a	b	c	1	2	3	4	5	6	7	8	9	10	c
43.12.12	Výkopové a zemné práce	5 346	100,5	102,5	99,4	99,7	100,5	99,5	101,7	99,2	99,7	100,1	Excavating and earthmoving works
43.2	Elektrické, inštalačné a iné stavebno-montážne práce	4 808	101,4	100,6	101,7	100,9	101,2	100,8	100,4	101,8	100,9	101,0	Electrical, plumbing and other cons. installation works
43.21	Elektroinštalačné práce	1 599	100,4	99,0	101,0	102,3	100,7	100,4	99,3	101,1	102,3	100,8	Electrical installation works
43.21.1	Elektroinštalačné práce	1 599	100,4	99,0	101,0	102,3	100,7	100,4	99,3	101,1	102,3	100,8	Electrical installation works
43.21.10	Elektroinštalačné práce	1 599	100,4	99,0	101,0	102,3	100,7	100,4	99,3	101,1	102,3	100,8	Electrical installation works
43.22	Inštalátorske práce, inštalácie výhr. a klimatizačných zariadení	1 897	101,0	99,8	100,1	100,8	100,4	100,2	99,3	100,1	100,8	100,1	Plumbing, heat and air-conditioning installation works
43.22.1	Inštalácie rozvodov vody a kanalizácie, výhrevných, ventilačných a klimatizačných zariadení	1 854	100,9	99,7	100,2	100,7	100,4	100,1	99,2	100,1	100,7	100,0	Water plumbing, drain laying, heating, ventilation and air conditioning installation works
43.22.11	Inštalácie rozvodov vody a kanalizácie	589	100,4	99,7	100,2	101,5	100,4	100,1	99,8	100,3	101,5	100,4	Water plumbing and drain laying works
43.22.12	Inštalácie výhrevných, ventilačných a klimatizačných zariadení	1 265	101,2	99,7	100,1	100,4	100,4	100,1	98,9	100,0	100,4	99,9	Heating, ventilation and air conditioning installation works
43.22.2	Inštalácie rozvodov plynu	43	101,7	101,1	100,4	101,2	101,1	102,1	102,0	101,1	101,2	101,6	Gas fitting installation works
43.22.20	Inštalácie rozvodov plynu	43	101,7	101,1	100,4	101,2	101,1	102,1	102,0	101,1	101,2	101,6	Gas fitting installation works
43.29	Ostatné stavebno-inštalačné práce	1 312	103,0	104,0	105,0	99,5	102,9	102,1	103,3	105,2	99,5	102,5	Other construction installation works
43.29.1	Ostatné stavebno-inštalačné práce	1 312	103,0	104,0	105,0	99,5	102,9	102,1	103,3	105,2	99,5	102,5	Other construction installation works
43.29.11	Izolačné práce	655	100,2	99,8	98,7	100,3	99,8	99,4	99,0	99,3	100,3	99,5	Insulation works
43.29.12	Inštalácia oplotenia a zábradlí	324	102,8	101,6	101,2	100,2	101,4	100,0	99,9	100,1	100,2	100,0	Fencing and railing installation works
43.29.19	Ostatné inštalačné práce i. n.	333	109,7	115,0	122,0	97,1	110,9	109,6	114,9	121,9	97,1	110,9	Other installation works n.e.c.
43.3	Kompletizačné a dokončovacie práce	4 033	100,3	100,9	101,2	102,4	101,2	100,1	101,1	101,5	102,4	101,3	Building completion and finishing works
43.31	Omietacie práce	392	100,2	102,9	102,6	103,1	102,2	100,2	103,0	102,7	103,1	102,3	Plastering works
43.31.1	Omietacie práce	392	100,2	102,9	102,6	103,1	102,2	100,2	103,0	102,7	103,1	102,3	Plastering works
43.31.10	Omietacie práce	392	100,2	102,9	102,6	103,1	102,2	100,2	103,0	102,7	103,1	102,3	Plastering works
43.32	Stolárske inštalačné práce	1 380	99,8	101,2	101,6	103,0	101,4	99,9	101,7	101,9	103,0	101,6	Joinery installation works
43.32.1	Stolárske inštalačné práce	1 380	99,8	101,2	101,6	103,0	101,4	99,9	101,7	101,9	103,0	101,6	Joinery installation works
43.32.10	Stolárske inštalačné práce	1 380	99,8	101,2	101,6	103,0	101,4	99,9	101,7	101,9	103,0	101,6	Joinery installation works
43.33	Obkladanie stien a kladenie dlážkových krytín	1 492	100,8	100,5	100,9	101,8	101,0	100,1	100,1	101,1	101,8	100,8	Floor and wall covering works
43.33.1	Obkladanie stien a pokládka dlažieb	904	100,2	100,1	100,7	101,7	100,7	99,9	100,1	101,0	101,7	100,7	Tiling works
43.33.10	Obkladanie stien a pokládka dlažieb	904	100,2	100,1	100,7	101,7	100,7	99,9	100,1	101,0	101,7	100,7	Tiling works
43.33.2	Kladenie ost. dlážkových krytín, obkladanie a tapetovanie stien	588	101,9	101,2	101,4	101,8	101,6	100,4	100,1	101,3	101,8	100,9	Other floor laying and covering, wall covering and wall
43.33.21	Práce s terazzovými dlaždicami, mramorom, žulou a bridlicou	84	100,8	100,3	100,0	99,9	100,2	100,0	99,5	99,9	99,9	99,8	Terrazzo, marble, granite and slate works
43.33.29	Kladenie ost.podlahových krytín, obklad a tapetovanie stien i. n.	504	102,0	101,3	101,6	102,1	101,8	100,4	100,3	101,5	102,1	101,1	Other floor laying and covering, wall covering and wall
43.34	Maliarske, natieračské a sklenárske práce	762	100,4	100,9	101,1	102,2	101,1	100,1	101,0	101,0	102,2	101,1	Painting and glazing works
43.34.1	Maliarske a natieračské práce	615	100,0	100,4	100,7	102,1	100,8	100,0	100,8	100,7	102,1	100,9	Painting works

*) Priemer od začiatku roka / Average since the beginning of year

INDEXY CIEN STAVEBNÝCH PRÁČ PODĽA NACE
PRICE INDICES OF CONSTRUCTION WORKS ACCORDING TO NACE

Tabuľka č. 5 / Table n. 5

Kód Code	Klasifikácia CPA 2008 Classification of CPA 2008	Stála váha Const. weight	Rok 2013 / Year 2013										Classification of CPA 2008
			ROMR = 100 The same quarter of last year = 100					4. Q. predchádzajúceho roka = 100 Last quarter of previous year = 100					
			1.q.	2.q.	3.q.	4.q.	*)	1.q.	2.q.	3.q.	4.q.	*)	
a	b	c	1	2	3	4	5	6	7	8	9	10	c
43.34.10	Maliarske a natieračské práce	615	100,0	100,4	100,7	102,1	100,8	100,0	100,8	100,7	102,1	100,9	Painting works
43.34.2	Sklenárske práce	146	102,2	102,8	102,3	102,5	102,4	100,5	101,6	102,2	102,5	101,7	Glazing works
43.34.20	Sklenárske práce	146	102,2	102,8	102,3	102,5	102,4	100,5	101,6	102,2	102,5	101,7	Glazing works
43.39	Ostatné stavebné kompletizačné a dokončovacie práce	8	100,6	102,2	102,5	104,5	102,4	100,0	101,7	102,0	104,5	102,0	Other building completion and finishing works
43.39.1	Ostatné stavebné kompletizačné a dokončovacie práce	8	100,6	102,2	102,5	104,5	102,4	100,0	101,7	102,0	104,5	102,0	Other building completion and finishing works
43.39.19	Ostatné kompletizačné a dokončovacie práce i. n.	8	100,6	102,2	102,5	104,5	102,4	100,0	101,7	102,0	104,5	102,0	Other building completion and finishing works n.e.c.
43.9	Ostatné špecializované stavebné práce	13 799	100,7	100,3	100,1	100,2	100,3	99,7	99,7	100,0	100,2	99,9	Other specialized construction works
43.91	Pokrývačské práce	922	99,3	98,9	99,1	99,9	99,3	99,2	99,2	99,4	99,9	99,4	Roofing works
43.91.1	Pokrývačské práce	922	99,3	98,9	99,1	99,9	99,3	99,2	99,2	99,4	99,9	99,4	Roofing works
43.91.11	Práce na strešných konštrukciách	386	99,0	98,5	98,0	98,4	98,5	99,1	98,9	98,5	98,4	98,7	Roof framing works
43.91.19	Ostatné pokrývačské práce	535	99,3	99,3	99,9	101,0	99,9	99,2	99,4	100,0	101,0	99,9	Other roofing works
43.99	Ostatné špecializované stavebné práce i.n.	12 877	100,9	100,5	100,2	100,2	100,4	99,8	99,7	100,1	100,2	99,9	Other specialized construction works
43.99.1	Izolačné práce proti vode	859	102,6	102,5	102,1	101,7	102,2	100,3	100,4	101,6	101,7	101,0	Waterproofing works
43.99.10	Izolačné práce proti vode	859	102,6	102,5	102,1	101,7	102,2	100,3	100,4	101,6	101,7	101,0	Waterproofing works
43.99.2	Lešenárske práce	577	101,6	101,0	100,5	100,8	101,0	100,0	100,0	100,7	100,8	100,4	Scaffolding works
43.99.20	Lešenárske práce	577	101,6	101,0	100,5	100,8	101,0	100,0	100,0	100,7	100,8	100,4	Scaffolding works
43.99.3	Pilotážne práce; základové práce	1 239	97,6	97,4	98,5	100,0	98,4	100,1	99,7	100,2	100,0	100,0	Pile driving works; foundation works
43.99.30	Pilotážne práce; základové práce	1 239	97,6	97,4	98,5	100,0	98,4	100,1	99,7	100,2	100,0	100,0	Pile driving works; foundation works
43.99.4	Betonárske práce	3 169	99,6	99,4	99,6	99,8	99,6	99,5	99,6	99,9	99,8	99,7	Concreting works
43.99.40	Betonárske práce	3 169	99,6	99,4	99,6	99,8	99,6	99,5	99,6	99,9	99,8	99,7	Concreting works
43.99.5	Práce na montáži oceľových konštrukcií	1 713	108,7	108,7	104,3	100,8	105,6	99,9	100,0	100,1	100,8	100,2	Structural steel components erection works
43.99.50	Práce na montáži oceľových konštrukcií	1 713	108,7	108,7	104,3	100,8	105,6	99,9	100,0	100,1	100,8	100,2	Structural steel components erection works
43.99.6	Murovanie a murárske práce	2 550	100,0	99,2	100,0	100,1	99,8	99,9	99,7	100,2	100,1	100,0	Masonry and bricklaying works
43.99.60	Murovanie a murárske práce	2 550	100,0	99,2	100,0	100,1	99,8	99,9	99,7	100,2	100,1	100,0	Masonry and bricklaying works
43.99.7	Práce na montáži a stavbe prefabrikovaných konštrukcií	1 217	101,8	101,9	100,0	100,0	100,9	99,3	99,5	99,4	100,0	99,6	Assembly and erection of prefabricated constructions
43.99.70	Práce na montáži a stavbe prefabrikovaných konštrukcií	1 217	101,8	101,9	100,0	100,0	100,9	99,3	99,5	99,4	100,0	99,6	Assembly and erection of prefabricated constructions
43.99.9	Špecializované stavebné práce i. n.	1 555	100,7	100,1	99,4	100,0	100,1	99,5	99,0	99,3	100,0	99,5	Specialised construction works n.e.c.
43.99.90	Špecializované stavebné práce i. n.	1 555	100,7	100,1	99,4	100,0	100,1	99,5	99,0	99,3	100,0	99,5	Specialised construction works n.e.c.

*) Priemer od začiatku roka / Average since the beginning of year

Indexy cien stavebných prác pre stavebníctvo celkom (štvrt'ročné)

Price indices of construction works total in construction industry (quarterly)

Tabuľka č. 6 / Table n. 6

Obdobie Period		100 =			
Rok	Štvrťrok	Predch. štvrťrok	Posledný štvrťrok predch. roka	Rovnaký štvrťrok predch. roka	ϕ 2010
Year	Quarter	Previous quarter	Last quarter of prev. year	Same quarter of prev. year	
a	b	1	2	3	4
2012	1	100,1	100,1	100,3	101,4
	2	100,4	100,5	100,6	101,8
	3	100,3	100,8	100,8	102,1
	4	100,0	100,8	100,8	102,1
ϕ od začiatku roka ϕ since the beg.of the year		100,2*)	100,6	100,6	101,9
2013	1	99,9	99,9	100,6	102,0
	2	100,5	100,4	100,7	102,5
	3	100,3	100,7	100,7	102,8
	4	100,3	101,0	101,0	103,1
ϕ od začiatku roka ϕ since the beg.of the year		100,3 *)	100,5	100,7	102,6

^{*)}priemerné tempo rastu / average quarterly rate

**Indexy cien materiálov a výrobkov spotrebovaných
v stavebníctve (výrobné ceny)**

**Price indices of construction materials and components used
in construction industry (producer prices)**

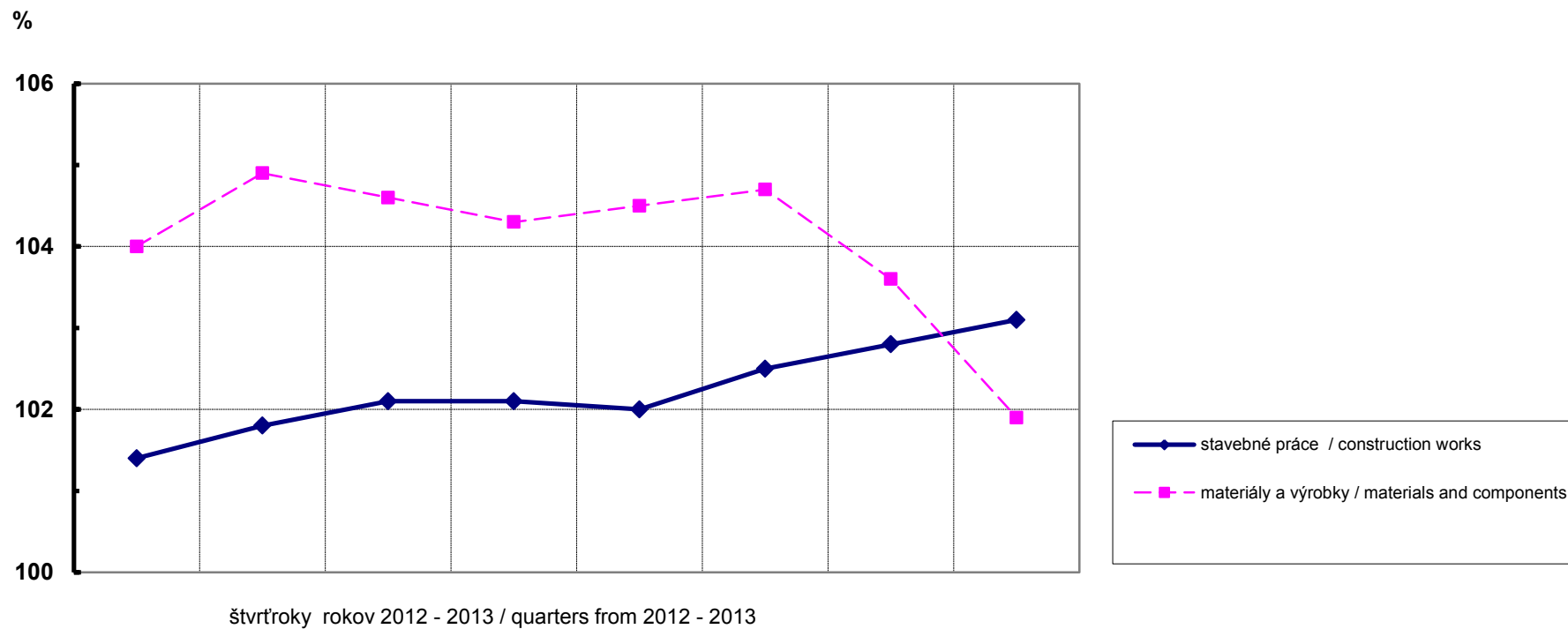
Tabuľka č. 7 / Table n. 7

Obdobie Period		100 =			
Rok	Štvrťrok	Predch. štvrťrok	Posledný štvrťrok predch. roka	Rovnaký štvrťrok predch. roka	ϕ 2010
Year	Quarter	Previous quarter	Last quarter of prev. year	Same quarter of prev. year	
a	b	1	2	3	4
2012	1	100,1	100,1	100,7	104,0
	2	100,8	100,9	101,4	104,9
	3	100,4	101,3	101,2	104,6
	4	99,8	101,1	101,1	104,3
ϕ od začiatku roka ϕ since the beg.of the year		100,3*)	100,9	101,1	104,5
2013	1	100,2	100,5	100,5	104,5
	2	100,2	100,4	99,8	104,7
	3	98,9	99,3	99,0	103,6
	4	98,4	97,7	97,7	101,9
ϕ od začiatku roka ϕ since the beg.of the year		99,4*)	99,5	99,2	103,7

*)priemerné tempo rastu / average quarterly rate

Vývoj indexov cien stavebných prác, materiálov a výrobkov spotrebovaných v stavebníctve v rokoch 2012- 2013
Development of construction works, materials and components price indices in the years 2012 - 2013

priemer roka 2010 = 100
average of the year 2010 = 100



**Indexy cien materiálov a výrobkov spotrebovaných
v stavebníctve (nákupné ceny)**

**Price indices of construction materials and components used
in construction industry (purchase prices)**

Tabuľka č. 8 / Table n. 8

Obdobie Period		100 =			
Rok	Štvrťrok	Predch. štvrťrok	Posledný štvrťrok predch. roka	Rovnaký štvrťrok predch. roka	ϕ 2010
Year	Quarter	Previous quarter	Last quarter of prev. year	Same quarter of prev. year	
a	b	1	2	3	4
2012	1	101,0	101,0	101,7	101,4
	2	101,9	101,9	102,1	102,2
	3	99,7	101,6	101,0	102,6
	4	99,7	101,3	101,3	102,4
ϕ od začiatku roka ϕ since the beg. of the year		100,6*)	101,5	101,5	102,2
2013	1	100,3	100,3	101,3	102,8
	2	99,7	100,1	100,2	102,5
	3	100,8	100,9	100,7	103,3
	4	100,4	101,3	101,3	103,7
ϕ od začiatku roka ϕ since the beg. of the year		100,3*)	100,7	100,9	103,1

*) priemerné tempo rastu / average quarterly rate

Indexy nákupných cien vybraných stavebných materiálov za 4. štvrťrok 2013

Price indices purchase prices chosen construction materials in the 4th quarter 2013

Tabuľka č. 9 / Table n. 9

Kód CPA 2008	Názov materiálu	Predch. obdobie	Rovnaké obdobie min.roka	φ 2010
Code of CPA	Type of materials	Previous period	Same quarter of prev. year	
CPA	b	1	2	3
01.19.31	Trávne semená	100,8	100,7	103,0
08.12.11	Prírodné piesky	100,8	101,6	105,2
08.12.12	Granuly, drvina a prach; okruhliaky, štrk	100,2	101,1	102,8
08.12.22	Ostatné íly, andaluzit, kyanit a silimanit, mulit (zmesi pre maliarske nátery)	100,9	103,3	105,7
13.20.00	Textilné tkaniny	99,8	99,5	100,9
13.95.10	Netkané textilie a výrobky z nich vyrobené, okrem odevov	99,9	101,4	104,9
16.10.10	Drevo rezané alebo štiepané	100,8	101,0	104,4
16.10.21	Drevo súvisle profilované	110,8	118,0	133,4
16.21.12	Preglejky	99,0	107,6	109,9
16.21.13	Drevotriestkové dosky	100,0	102,9	106,8
16.22.99	Parketové panely	102,3	102,3	106,3
16.23.11	Okná, francúzske okná a ich rámy a zárubne, dvere, ich rámy, zárubne a prah	100,8	99,5	99,6
17.12.77	Lepenka impregnovaná asfaltom, asfaltové šindle	100,8	100,2	106,9
19.20.21	Motorový benzín	98,8	98,7	116,4
19.20.27	Nafta	99,4	99,4	118,1
19.20.29	Mazacie oleje	99,7	102,1	112,2
19.20.31	Propán a bután	100,6	100,7	107,9
19.20.32	Acetylén	99,9	100,7	106,8
20.11.11	Kyslík	99,9	101,4	106,8
20.30.11	Náterové farby a laky akrylové a vinylové	101,7	106,9	114,1
20.30.12	Náterové farby a laky syntetické a polyesterové	99,4	99,7	106,4
20.30.22	Ostatné náterové farby a laky (sklenárska a náterový tmel)	100,2	100,9	109,9
20.59.59	Ostatné chemické produkty (lepidlá a škárovacie hmoty)	100,5	101,6	109,5
22.11.10	Nové pneumatiky a duše	99,9	101,5	104,4
22.19.30	Rúry, rúrky a hadice z vulkanizovaného kaučuku	100,0	101,4	101,4
22.19.72	Dlažkové krytiny a predložky	100,0	100,0	99,8
22.21.21	Potrubié plastové	100,8	99,9	102,9
22.21.29	Plastové tvarovky	100,9	98,5	100,4
22.21.30	Plastové fólie	100,1	102,6	111,3
22.21.41	Ostatné dosky z plastov, ľahčené	100,2	104,6	109,9
22.23.11	Podlahoviny plastové	102,2	105,6	112,4
22.23.12	Kúpacie vane, sprchy a pod. sanitárne výrobky z plastov	102,9	103,5	106,7
22.23.14	Dvere, okná a rámy z plastov	100,1	98,9	98,3
23.20.10	Žiaruvzdorné výrobky	100,0	100,0	100,6
23.31.10	Keramické obkladačky a dlaždice	99,5	101,5	105,4
23.32.10	Keramické tehly, tvarovky, stropné vložky a nosníky	100,5	101,9	103,1
23.32.12	Krytinová škridla keramická	100,0	101,4	101,1
23.42.10	Keramické výrobky na sanitárne účely	99,1	102,4	102,4
23.51.12	Portlandský, hlinitanový, struskový cement a pod. hydraulické cementy	100,2	100,9	97,5
23.52.10	Vápnó nehasené, vápnó hasené a vápnó hydraulické	100,2	100,3	101,3
23.52.20	Sadra	100,0	100,1	101,0
23.61.11	Obkladačky, dlaždice, tehly a pod. výrobky z cementu, betónu alebo umelého	100,1	100,2	103,1
23.61.12	Prefabrikované stavebné dielce z cementu alebo betónu	99,7	100,2	100,2
23.62.10	Výrobky zo sadry na stavebné účely	100,2	100,6	101,9
23.63.10	Betón liaty	100,1	99,9	100,5
23.64.10	Malty	100,3	101,9	104,5

Indexy nákupných cien vybraných stavebných materiálov za 4. štvrťrok 2013

Price indices purchase prices chosen construction materials in the 4 th quarter 2013

Tabuľka č. 9 / Table n. 9

Kód CPA 2008	Názov materiálu	Predch. obdobie	Rovnaké obdobie min.roka	φ 2010
Code of CPA	Type of materials	Previous period	Same quarter of prev. year	
CPA	b	1	2	3
23.69.10	Ostatné výrobky z betónu, sadry a cementu	100,6	101,7	103,4
23.70.12	Kamenné dlaždice	100,2	99,6	104,2
23.99.12	Asfalt stavebný a cestný, asfaltové emulzie a laky	99,9	99,9	103,9
23.99.19	Nekovové minerálne výrobky (minerálna vlna)	100,3	100,3	105,7
24.10.31	Ostatné tyče a prúty (prúty pre výstuž)	100,3	101,3	103,4
24.10.33	Ploché valcované výrobky zo železa a ocele	99,4	99,3	105,0
24.10.41	Uholníky, tvarovky a profily zo železa	100,1	101,6	113,3
24.10.61	Tyče a prúty z nelegovanej ocele	102,4	103,0	108,6
24.10.65	Materiál na stavbu železničných alebo električkových tratí	99,8	100,4	105,8
24.20.14	Rúry, trubice a duté profily, zo železa alebo ocele	100,5	98,8	96,5
24.31.10	Ostatné tyče a prúty zo železa alebo nelegovanej ocele	99,4	100,7	102,2
24.33.11	Uholníky, tvarovky, profily zo železa alebo nelegovanej ocele	99,8	100,9	106,5
24.34.11	Drôty zo železa alebo nelegovanej ocele	99,8	101,6	102,2
24.42.22	Hliníkové tyče, prúty a profily	100,5	100,8	107,0
24.44.20	Polotovary z medi alebo zo zliatin medi	100,0	100,0	100,1
24.51.20	Rúry, trubice a duté profily z liatiny (kanalizačné rúry)	100,0	101,6	104,6
24.51.30	Príslušenstvo k rúram alebo rúrkam, z liatej ocele	100,3	104,0	111,7
25.11.22	Veže a stožiare zo železa alebo ocele	100,0	103,0	111,2
25.11.23	Dosky, tyče, uholníky, tvarovky a pod. výrobky zo železa, ocele alebo hliníka	102,2	104,2	125,6
25.12.10	Dvere, okná a ich rámy, prahy dverí, z kovu	98,9	100,1	102,2
25.21.11	Radiátory ústredného kúrenia	99,9	100,8	104,1
25.21.12	Kotly ústredného kúrenia	99,3	103,7	108,0
25.72.12	Ostatné zámky zo základných kovov	100,3	100,7	105,7
25.93.11	Laná, káble z ocele alebo zo železa	101,0	99,5	98,3
25.93.13	Sieťovina, pletivá zo železného alebo oceľového drôtu	97,7	96,2	97,0
25.93.14	Klince, svorky, sponky	99,7	101,7	99,8
26.14.12	Rohože, dosky, netkané výrobky zo sklenených vlákien	99,9	100,0	105,3
26.51.51	Hydrometre, teplomery, žiaromery, barometre, vlhkomery a psychrometre	100,0	100,1	102,2
26.51.63	Merače dodávky alebo produkcie plynov, kvapalín a elektrickej energie	100,2	98,0	99,1
27.12.23	Istiace prístroje a prvky	99,8	102,8	99,6
27.12.31	Rozvodnice a rozvádzače	110,3	103,1	110,1
27.31.11	Káble z optických vlákien vyrobené z jednotlivito plášťovaných vlákien	104,4	107,6	108,3
27.32.12	Koaxiálne káble a ostatné koaxiálne vodiče	100,0	104,4	102,8
27.32.13	Elektrické vodiče do 1 000 V	102,7	105,1	107,8
27.32.14	Elektrické vodiče nad 1 000 V	99,5	104,4	100,2
27.33.11	Ostatné vypínače do 1 000 V	100,4	101,4	107,1
27.33.13	Zástrčky, zásuvky a ostatné príslušenstvo	100,1	100,7	102,7
27.40.25	Lustre a ostatné stropné alebo nástenné svietidlá a ich príslušenstvo	104,1	101,7	102,5
27.51.15	Ventilátory a ventilačné alebo recirkulačné odsávače pre domácnosť	110,0	110,0	110,0
28.13.10	Čerpadlá na kvapaliny	99,8	101,7	103,4
28.13.14	Ostatné odstredivé čerpadlá na kvapaliny; ostatné čerpadlá	100,0	100,0	100,0
28.14.10	Redukčné, kontrolné a bezpečnostné ventily	100,0	100,8	101,9
28.14.12	Kohúty, ventily pre potrubia, kotly, radiátory ústredného kúrenia	101,6	102,5	101,1
28.14.13	Ventily regulačné, uzatváracie, guľové	99,7	100,3	106,5
28.22.16	Výťahy, skipové výťahy, eskalátory a pohyblivé chodníky	98,9	104,9	97,2
28.25.12	Klimatizačné prístroje	100,1	102,8	108,5
28.25.20	Ventilátory dlážkové, nástenné, okenné, stropné alebo strešné	100,6	100,6	100,5
35.11.10	Elektrická energia	99,2	107,8	113,3
36.00.10	Pitná voda	101,0	104,4	109,9
36.00.12	Nepitná voda	99,7	100,6	108,2

Metodické vysvetlivky pre výpočet indexov cien stavebných prác (odhady)

Pri mesačných odhadoch indexov cien stavebných prác sa vychádza zo štvrťročných údajov indexov cien stavebných prác a mesačných indexov cien stavebných materiálov a výrobkov spotrebovávaných v stavebníctve publikovaných v publikácii štatistické čísla a grafy "Indexy cien stavebných prác, materiálov a výrobkov spotrebovávaných v stavebníctve", ktorú vydáva mesačne Štatistický úrad Slovenskej republiky.

Pre odhady indexov cien stavebných prác sa využíva indexová schéma pre štvrťročný výpočet. Systém váh umožňuje agregovanie indexov cien do typov, oddielov, skupín a tried podľa Klasifikácie stavieb (KS) a do oddielov, sekcií, skupín, tried a podtried podľa Klasifikácie produkcie (KP). Cenovým základom sú priemerné ceny roka 2010. V prepočte sú do posledných známych indexov cien stavebných prác premietnuté zmeny cien materiálov a výrobkov, ku ktorým došlo v období medzi mesiacom zisťovania v štvrťroku a bežným mesiacom, a ďalšie známe alebo predpokladané nemateriálové vplyvy.

Po ukončení každého štvrťroka sa upresňujú odhady indexov jednotlivých mesiacov uplynulého štvrťroka na základe údajov štvrťročne získaných od respondentov.

Metodické vysvetlivky pre výpočet indexov cien materiálov a výrobkov spotrebovávaných v stavebníctve

Pre analytické potreby sa počítajú aj indexy cien materiálov a výrobkov spotrebovávaných v stavebníctve (výrobné ceny). Do výpočtu sa dosadzujú indexy cien tuzemských výrobcov vybraných stavebných materiálov prevzaté zo štatistiky cien priemyselných výrobcov. Vybraným 89 skupinám KP boli pridelené váhy rovné relatívnemu podielu hodnotového objemu reprezentanta na celkovom hodnotovom objeme stavebných materiálov spotrebovávaných v príslušnom smere výstavby a celkovej stavebnej výrobe v roku 2010.

Methodological notes for calculation of price indices of construction (estimation)

In the year 2010 was accomplished revision of the price index of construction works and materials used in construction industry in the Slovak Republic. Target was to develop a new statistical model for computing of the indices. Since the 1 January 2013, the price indices are calculated following this new model.

To estimate the monthly price indices of construction works we go out from quarterly price indices of construction works and from monthly price indices of construction materials and components used in construction industry. These needed data are published in publication

„Price indices of construction works, materials and components used in construction industry of the Slovak Republic“ - monthly published by Statistical Office of the Slovak Republic.

An index schema for quarterly calculation is used for estimation of price indices of construction works. The weighting schema allows to aggregate price indices into types, divisions, groups and categories according to Classification of types of Construction (CC) and into divisions, sections, groups, categories and subcategories according to Classification of Products by Activity (CPA). The average prices of the year 2010 are the price base. The last known price indices of construction works take into account changes of the material and component prices, which occurred between data finding month in quarter and current month and another known or expecting influences either.

After finish of every quarter, the estimate individual month indices of the last quarter are specified following quarterly obtained data from respondents.

Methodological notes for calculation of materials and components used in construction price indices

The price indices of materials and components used in construction (production price) are computed for analytical needs. The revised indices schema from January 2013 includes 89 different branches of materials and components used in construction industry, which are classified according classification CPA. The representative price indices are assumed from the statistics of the industrial producer prices. The weights for the calculation of the indices are derived from the relative ratio of a representative value at the total value of construction materials used in an appropriate kind and type of building and in a total construction industry in the year 2010. The base of the indices is the average of 2010.

Časový rad indexov cien stavebných prác - stavebníctvo celkom

Time line price indices of construction works - total in construction industry

Mesiac 12 / Month 12

Tabuľka č. 10 / Table n. 10

Obdobie Period		100 =			
Rok	Mesiac	Predch. obdobie	December predch. roka	Rovnaké obdobie predch. roka	ϕ 2010
Year	Month	Previous period	December of prev. year	Same period of prev. year	
a	b	1	2	3	4
2012	1	100,3	100,3	100,5	101,4
	2	100,0	100,3	100,3	101,4
	3	99,9	100,2	100,3	101,3
	4	100,4	100,6	100,7	101,7
	5	100,3	100,9	100,7	102,0
	6	99,8	100,7	100,3	101,8
	7	100,3	101,0	100,7	102,1
	8	99,9	100,9	100,7	102,0
	9	100,1	101,0	100,6	102,1
	10	100,2	101,2	100,8	102,3
	11	99,7	100,9	100,8	102,0
	12	100,1	101,0	101,0	102,1
Priemer Average	od 1.1. since 1.1.	100,1*)	100,8	100,6	101,9
2013	1	100,1	100,1	100,8	102,2
	2	100,0	100,1	100,8	102,2
	3	99,5	99,6	100,4	101,7
	4	100,2	99,8	100,2	101,9
	5	100,7	100,5	100,6	102,6
	6	100,3	100,8	101,1	102,9
	7	100,0	100,8	100,8	102,9
	8	99,8	100,6	100,7	102,7
	9	100,1	100,7	100,7	102,8
	10	100,0	100,7	100,5	102,8
	11	100,3	101,0	101,1	103,1
	12	100,2	101,2	101,2	103,3
Priemer Average	od 1.1. since 1.1.	100,1*)	100,5	100,7	102,6

*) priemerné mesačné tempo / average monthly rate

Indexy cien materiálov a výrobkov spotrebovaných v stavebníctve
Price indices of construction materials and components used in construction industry

Mesiac 12 / Month 12

Tabuľka č. 11 / Table n. 11

KS	Názov	100 =				ϕ od začiatku roka ϕ since the beggin. of the year		Type
		Predch. obdobie	December 2012	Rovnaké obdobie predch. roka	ϕ 2010	Rovnaké obdobie predch. roka	ϕ 2010	
CC		Previous period	December 2012	Same period of prev. year				Same period of prev. year
a	b	1	2	3	4	5	6	c
	Stavebníctvo celkom	100,1	97,9	97,9	101,8	99,2	103,7	Total in construction industry
	Opravy a údržba stavebnej povahy	100,0	98,7	98,7	102,8	100,1	104,4	Repairs and maintenance
	Nová výstavba, modernizácia, rekonštrukcia	100,2	97,7	97,7	101,5	99,1	103,4	New construction, modernisation, reconstruction
1	Budovy	99,9	97,8	97,8	102,0	99,8	103,8	Buildings
11	Bytové budovy	100,2	98,0	98,0	103,8	99,5	105,2	Residential buildings
12	Nebytové budovy	99,8	97,7	97,7	101,6	99,8	103,5	Non - residential buildings
2	Inžinierske stavby	100,5	97,7	97,7	101,1	98,3	103,1	Civil engineering works

Časový rad indexov cien materiálov a výrobkov spotrebovaných v stavebníctve

Time line price indices of construction materials and components used in construction industry

Mesiac 12 / Month 12

Tabuľka č. 12 / Table n. 12

Obdobie Period		100 =			
Rok	Mesiac	Predch. obdobie	December predch. roka	Rovnaké obdobie predch. roka	ϕ 2010
Year	Month	Previous period	December of prev. year	Same period of prev. year	
a	b	1	2	3	4
2012	1	101,5	101,5	101,6	103,9
	2	100,3	101,8	101,7	104,2
	3	99,7	101,5	101,8	103,9
	4	100,8	102,2	102,7	104,7
	5	100,6	102,8	101,9	105,3
	6	99,5	102,3	101,6	104,8
	7	100,0	102,3	101,5	104,8
	8	99,7	102,1	101,0	104,5
	9	99,9	102,0	100,4	104,4
	10	100,5	102,4	100,9	104,9
	11	99,2	101,7	101,6	104,1
	12	99,9	101,6	101,6	104,0
Priemer Average	od 1.1. since 1.1.	100,1*)	102,0	101,5	104,5
2013	1	100,2	100,2	100,3	104,2
	2	100,4	100,6	100,4	104,6
	3	100,2	100,8	100,9	104,8
	4	99,7	100,5	99,8	104,5
	5	100,4	100,9	99,6	104,9
	6	99,8	100,7	99,9	104,7
	7	99,6	100,3	99,5	104,3
	8	99,2	99,5	99,0	103,5
	9	99,4	98,9	98,6	102,9
	10	99,2	98,2	97,3	102,1
	11	99,6	97,8	97,7	101,7
	12	100,1	97,9	97,9	101,8
Priemer Average	od 1.1. since 1.1.	99,8*)	99,7	99,2	103,7

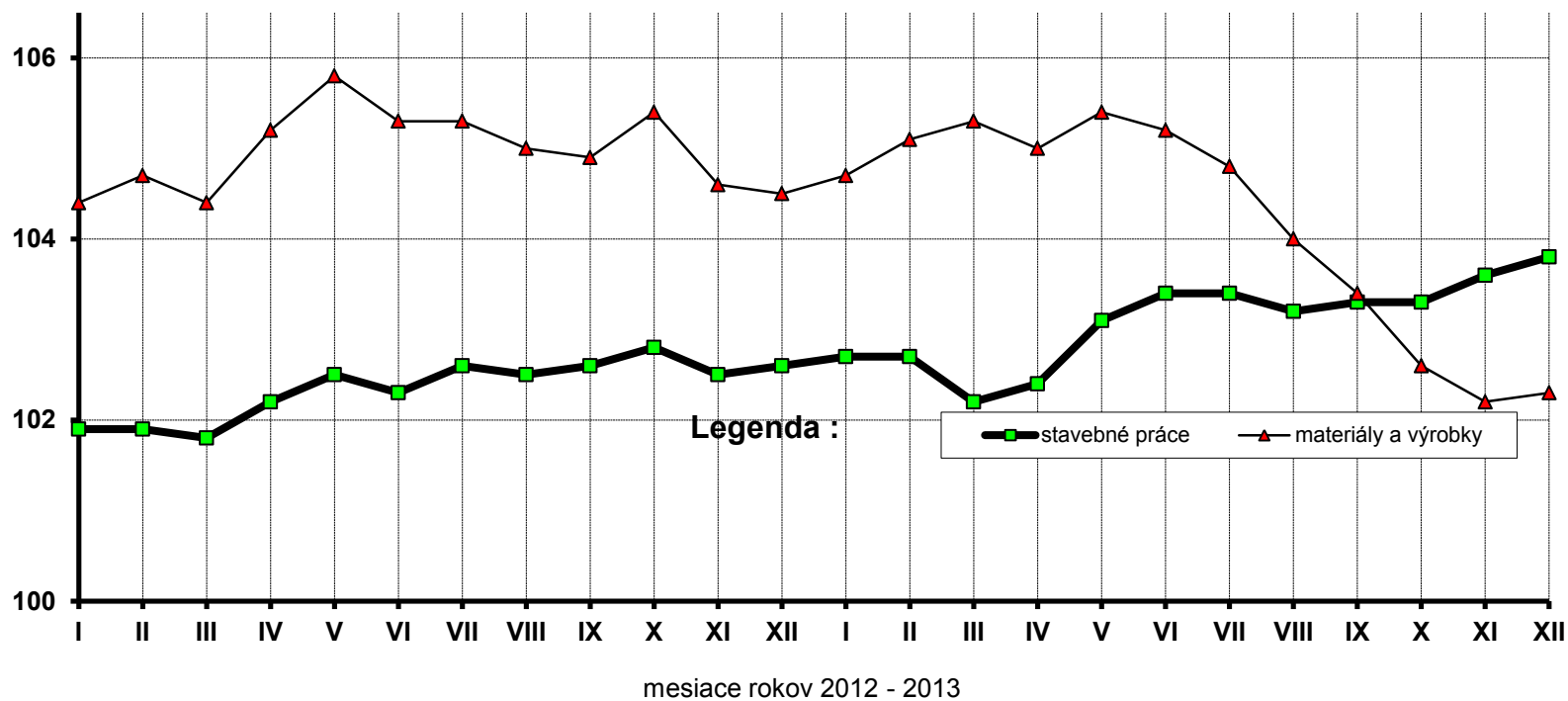
*) priemerné mesačné tempo /average monthly rate

Vývoj indexov cien stavebných prác, materiálov a výrobkov spotrebovaných v stavebníctve v rokoch 2012 - 2013

Development of construction works, materials and components price indices in the years 2012 - 2013

%

priemer roka 2010 =100
average of year 2010 = 100



Indexy cien pre uplatnenie metódy FIDIC za mesiac december 2013

Tabuľka č. 13

Kód SK NACE	Klasifikácia SK NACE Rev. 2	December 2010 = 100												
		2012	2013											
		dec.	január	február	marec	apríl	máj	jún	júl	august	sept.	okt.	nov.	dec.
	Mzdy v stavebníctve *)	95,5	78,9	74,8	79,8	83,3	81,8	81,7	87,8	83,6	84,3	87,6	88,5	
BA081	Dobývanie kameňa, piesku a ílu	99,2	99,2	100,3	100,9	100,2	98,6	99,4	98,7	98,2	97,3	99,0	98,8	98,8
CD192	Výroba rafinovaných ropných produktov	129,0	127,9	128,4	128,6	126,7	120,8	120,4	119,4	122,6	124,3	121,2	118,7	120,9
CG	Výroba výrobkov z gumy, plastu a ost. nekov. miner. vyr.	101,9	102,0	102,3	102,4	102,3	102,7	102,4	102,3	101,9	102,1	101,8	101,7	101,8
CG233	Výroba stavebného materiálu z hlíny	107,7	107,7	107,9	107,9	107,9	107,9	107,9	107,9	107,9	107,9	107,9	107,9	107,9
CG235	Výroba vápna, cementu a sádry	102,3	102,3	102,6	102,6	102,8	102,8	102,8	102,8	102,8	102,8	102,9	102,9	102,9
CG236	Výroba výrobkov z betónu, sádry a cementu	94,6	96,4	96,6	97,2	96,8	98,0	96,8	96,4	95,6	95,2	93,1	93,1	93,0
CH	Výroba kovov a kov. konštrukcií	101,6	101,2	101,1	102,1	101,5	102,3	101,6	101,2	100,4	99,7	99,7	99,0	98,7
CH24	Výroba a spracovanie kovov	99,7	98,8	98,7	99,3	99,0	99,4	98,2	97,4	96,5	95,1	96,7	96,2	96,3
CH241	Výroba surového železa, ocele a ferozliatin	96,0	94,3	94,3	95,2	94,7	95,2	93,4	91,9	90,6	89,5	92,2	91,2	91,6
CH243	Výroba ostat. výrobkov prvotného spracovania ocele	111,7	111,5	112,0	111,7	113,2	113,9	113,2	112,6	111,9	111,9	111,9	113,0	113,0
CH251	Výroba kovových konštrukcií	106,7	106,8	105,3	105,3	104,6	104,1	104,1	104,3	101,7	101,3	100,8	100,7	100,5
CK	Výroba strojov a zariadení inde nezaradených	103,4	105,4	106,2	107,4	107,8	107,2	109,3	107,4	107,2	106,3	105,0	104,6	105,1
CK289	Výroba ostatných strojov na špeciálne účely	111,5	109,5	116,1	119,5	119,5	117,0	111,3	111,3	110,9	105,9	105,0	104,2	104,3
CJ	Výroba elektrických zariadení	104,4	105,0	103,0	102,5	103,0	102,9	102,7	102,2	102,0	101,7	101,7	101,2	101,1
CJ273	Výroba drôtov a elektroinštalčných zariadení	102,7	102,5	103,5	98,4	98,9	100,6	99,2	99,3	99,3	97,7	99,0	96,8	96,6
CL	Výroba dopravných prostriedkov	96,6	96,5	98,8	97,8	99,3	97,0	96,4	96,4	95,9	96,9	96,0	95,9	96,7

*) index miezd v stavebníctve je publikovaný s mesačným oneskorením