

# Štatistický úrad Slovenskej republiky

Číslo: 700-0030/2012

Kód: 040412  
Okruh: Ceny  
Dátum: APRÍL 2012

## Indexy cien poľnohospodárskych výrobkov v SR

*PRODUCER PRICE INDICES  
OF AGRICULTURAL PRODUCTS  
IN THE SLOVAK REPUBLIC*

Sekcia národných účtov a cien  
Generálny riaditeľ sekcie: František Bernadič  
Odbor cenových štatistik  
Kontaktná osoba: Štefan Adamec tel.: 02/50236525

**3**  
**2012**

Objednávky posielajte na adresu /Orders to be sent to:

**Štatistický úrad Slovenskej republiky**

Informačný servis

Miletičova 3

824 67 Bratislava

Fax.: 55561 361

Tel.: 50236 335

[www.statistics.sk](http://www.statistics.sk) / Produkty / Publikácie

---

Rozmnožovanie obsahu tejto publikácie, ako aj jednotlivých častí, v pôvodnej alebo upravenej podobe pre komerčné účely, je možné len s písomným súhlasom Štatistického úradu SR. Údaje, ktoré sú obsahom tejto publikácie, je možné použiť len s uvedením zdroja.

Copying contents of this publication either whole or single parts, both in original and adjusted form for commercial purposes is possible only unless the Statistical Office of the Slovak Republic gives written permission. Data of this publication can be used only with identification of the source.

# OBSAH / CONTENTS

Strana / Page

Metodické vysvetlivky / Methodological notes	4 - 5
Komentár k vývoju cien	6
Indexy cien poľnohospodárskych výrobkov v úhrne / Producer price indices in agriculture in total	7
Indexy cien poľnohospodárskych výrobkov / Producer price indices of agricultural products	
- rok 2005 = 100 / year 2005 = 100	8 - 11
- rovnaké obdobie predchádzajúceho roka = 100 / corresponding period of the previous year = 100	12 - 15
Ceny poľnohospodárskych výrobkov / Producer prices of agricultural products	16 - 18
Ceny poľnohospodárskych výrobkov podľa krajov	19 - 22
Indexy priemerných hodnôt poľnohospodárskych výrobkov / Indices of average sale values of agricultural products	
- rok 2005 = 100 / year 2005 = 100	23 - 26
- rovnaké obdobie predchádzajúceho roka = 100 / corresponding period of the previous year = 100	27 - 30
Priemerné hodnoty predaja poľnohospodárskych výrobkov / Average sale values of agricultural products	31 - 33
Priemerné hodnoty predaja poľnohospodárskych výrobkov podľa krajov	34 - 37
Indexy cien poľnohospodárskych výrobkov za 3.štvrtrok 2011 / Producer price indices in agriculture in the 3. quarter of 2011	
- rok 2005 = 100 / year 2005 = 100	38 - 42
- rovnaké obdobie predchádzajúceho roka = 100 / corresponding period of the previous year = 100	43 - 46
Grafy / Graphs	47 - 50

## METODICKÉ VYSVETLIVKY

V roku 2008 uskutočnil Štatistický úrad Slovenskej republiky na základe rozhodnutia Eurostatu revíziu cenových indexov poľnohospodárskych výrobkov, ktorá spočívala v :

- zmene základného obdobia (predtým rok 2000, od roku 2009 rok 2005= 100),
- zmene váhového systému (predtým na základe mesačného priemeru tržieb za roky 1996 - 2000, súčasne na základe mesačného priemeru tržieb za roky 2004 - 2006),
- zúžení počtu reprezentantov z 93 na 87 reprezentantov vylúčením niektorých, pre Slovenskú republiku málo významných výrobkov,
- aktualizácii a rozšírení počtu respondentov na cca 500.

Ceny poľnohospodárskych výrobkov sa zisťujú mesačne štátnym štatistickým výkazom Ceny NC Poľ 1 - 12 vo vybranom súbore poľnohospodárskych výrobcov bez ohľadu na formu vlastníctva (organizácie družstevné, štátne i súkromníci).

Pre zisťovanie cien boli vybrané hlavné poľnohospodárske výrobky v určených akostných triedach. Vo výkaze sú zahrnuté rastlinné výrobky vrátane ovocia a zeleniny a živočíšne výrobky vrátane rýb.

Ceny sa zisťujú ako nevážené aritmetické priemery všetkých dôležitejších obchodných prípadov organizácie, ktoré sa vyskytnú okolo stredu mesiaca (u zeleniny a ovocia dekáadne k 1., 10. a 20. kalendárnemu dňu v mesiaci). Ceny sa uvádzajú bez dane z pridanej hodnoty. Okrem toho sa výkazom zisťuje aj množstvo a hodnota predaja vybraných reprezentantov za všetky akosti úhrnom (bez neštandardov a nutných porážok) za celý predchádzajúci mesiac. Uvedené dáta sú podkladom pre výpočet priemerných hodnôt.

Priemerné ceny sledovaných poľnohospodárskych výrobkov sa vypočítavajú ako aritmetický priemer individuálnych cien jednotlivých výrobcov za SR, resp.kraje.

Cenové indexy sa vypočítavajú zo zistených cien 87 vybraných výrobkov - cenových reprezentantov. Jednoduché indexy sa agregujú pomocou stáleho mesačného váhového systému do skupín a úhrnu podľa Laspeyresovho vzorca:

$$I = \frac{\sum \frac{p_1}{p_0} \cdot p_0 q_0}{\sum p_0 q_0} \cdot 100$$

$p_1$  - cena sledovaného obdobia

$p_0$  - cena základného obdobia (cena jednotlivých mesiacov roka 2005)

$p_0 q_0$  - stála váha - odvodená z hodnoty predaja základného obdobia (priemer rokov 2004 - 2006) v relatívnom vyjadrení

## METHODOLOGY NOTES

In 2008, based on the respective decision of EUROSTAT, the Statistical Office of the Slovak Republic undertook a revision of the price indices of agricultural products, which consisted of:

- moving the reference period (to the year of 2005, from 2009 onwards, before prices were compared with the year 2000),
- changing the weighting system (before it was based on monthly averaging of turnovers for 1996-2000, now the period 2004-2006 is applied),
- reducing the number of price representatives (in sample) from 93 to 87, by excluding those of little relevance to the Slovak situation,
- updating, and extending the number of respondents to about 500.

Prices of agricultural products are surveyed on a monthly basis by using the official statistical form "Ceny NC Poľ 1-12" for selected agricultural products, for all types of business ownership (i.e. co-operatives, state-funded organizations, as well as private sole-proprietors).

Only the main agricultural products in specified quality categories were selected for price survey. Crop products including fruit and vegetables and animal products including fishes are included in the questionnaire.

The prices are surveyed as a non-weighted arithmetic average of prices of all major business cases of a given organization, which were registered around the middle of the calendar month (except in case of fruits and vegetables, where data are collected on the 1<sup>st</sup>, 10<sup>th</sup> and 20<sup>th</sup> day of the calendar month). The price presented does not include VAT. Besides this, the respective official survey collects information on sales, in terms of quantity and value of selected price representatives for all quality categories (excluding inferior goods and emergency slaughtering), as an aggregate for the whole previous month. These data are then imputed into the calculation of average values.

Average prices of the monitored agricultural products are calculated as an arithmetic average of prices offered by individual producers, for the country as a whole, or at the level of regions.

Price indices are calculated based on prices reported for 87 selected products – price representatives (samplers). Simple indices are then aggregated into groups and totals, through the constant monthly weighting system, following Laspeyres formula:

$$I = \frac{\sum \frac{p_1}{p_0} \cdot p_0 q_0}{\sum p_0 q_0} \cdot 100$$

$p_1$  - price in the monitored period,

$p_0$  - price in the reference period (i.e. prices for individual months as reported in 2005),

$p_0 q_0$  - the respective weight, derived from the value of sales registered in the reference period (average of the 2004-2006 period), in relative terms

## KOMENTÁR K VÝVOJU CIEN V MARCI

V marci boli ceny **poľnohospodárskych výrobkov** medziročne nižšie o 1,9%. Ceny rastlinných výrobkov sa znížili o 16,8% a ceny živočíšnych výrobkov sa zvýšili o 7,8%.

Z rastlinných výrobkov klesli ceny obilnín o 15,6%, ovocia a zeleniny o 1,7%, znížili sa tiež ceny zemiakov o 39,5%, strukovín o 7,9%, a aj ceny olejnatých plodov a semien o 7,9%.

Zo živočíšnych výrobkov sa zvýšili ceny surovej ovčej vlny v pote o 78,9%, surového kravského mlieka o 5%, jatočnej hydiny o 1,2%, jatočných ošípaných o 6,3% a hovädzieho dobytku vrátane teliat o 1%. Ceny konzumných slepačích vajec vzrástli o 68,1% a ceny živých rýb o 4,8%. Ceny jatočných jahniat a oviec klesli o 5,7%.

Od začiatku roka klesli ceny poľnohospodárskych výrobkov v priemere o 0,8% vplyvom nižších cien rastlinných výrobkov o 14%. Ceny živočíšnych výrobkov v priemere od začiatku roka narástli o 7,5%.

Indexy cien poľnohospodárskych výrobkov za mesiac marec 2012

Producer price indices in agriculture in month March 2012

Skupina výrobkov	2011												Priemer roka Year average	Group of products
	I.	II.	III.	IV.	V.	VI.	VII.	VIII.	IX.	X.	XI.	XII.		
a	1	2	3	4	5	6	7	8	9	10	11	12	13	b

2005 = 100

PRODUKTY RASTLINNEJ VÝROBY BEZ ZELENINY A OVOCIA	118,7	128,8	130,3											126,1	TOTAL CROP PRODUCTS (without VEGETABLES and FRUIT)
ZELENINA	143,8	140,6	113,6											133,6	VEGETABLES
OVOCIE, ORECHY A KORENIE	98,2	95,2	89,3											94,1	FRUIT, WALNUTS AND PEPPER
ZELENINA, OVOCIE, ORECHY A KORENINY SPOLU	112,1	111,3	95,5											106,0	VEGETABLES, FRUIT, WALNUTS AND PEPPER
PRODUKTY RASTLINNEJ VÝROBY VR. ZELENINY A OVOCIA	118,5	128,5	129,4											125,6	TOTAL CROP PRODUCTS (incl. VEGETABLES and FRUIT)
PRODUKTY ŽIVOČÍŠNEJ VÝROBY	96,8	96,2	98,7											97,3	TOTAL ANIMAL PRODUCTS
RYBY A INÉ PRODUKTY RYBOLOVU	67,4	66,5	80,7											69,4	FISH AND OTHER FISHING PRODUCTS
PRODUKTY ŽIVOČÍŠNEJ VÝROBY VR. RÝB	96,8	96,1	98,7											97,3	TOTAL ANIMAL PRODUCTS (incl. FISH)
PRODUKTY POĽNOHOSPODÁRSKEJ VÝROBY	103,0	105,5	107,2											105,3	TOTAL AGRICULTURAL PRODUCTS
PRODUKTY POĽNOHOSPODÁRSTVA A RYBÁRSTVA	103,0	105,5	107,2											105,3	TOTAL AGRICULTURAL AND FISHING PRODUCTS

Rovnaké obdobie predchádzajúceho roka = 100 / Corresponding period of the previous year = 100

PRODUKTY RASTLINNEJ VÝROBY BEZ ZELENINY A OVOCIA	89,7	85,5	83,0											85,8	TOTAL CROP PRODUCTS (without VEGETABLES and FRUIT)
ZELENINA	107,2	98,1	105,8											103,6	VEGETABLES
OVOCIE, ORECHY A KORENIE	96,7	98,6	95,3											96,7	FRUIT, WALNUTS AND PEPPER
ZELENINA, OVOCIE, ORECHY A KORENINY SPOLU	100,5	98,4	98,3											99,2	VEGETABLES, FRUIT, WALNUTS AND PEPPER
PRODUKTY RASTLINNEJ VÝROBY VR. ZELENINY A OVOCIA	89,9	85,7	83,2											86,0	TOTAL CROP PRODUCTS (incl. VEGETABLES and FRUIT)
PRODUKTY ŽIVOČÍŠNEJ VÝROBY	107,7	107,2	107,8											107,5	TOTAL ANIMAL PRODUCTS
RYBY A INÉ PRODUKTY RYBOLOVU	89,4	95,7	104,8											96,3	FISH AND OTHER FISHING PRODUCTS
PRODUKTY ŽIVOČÍŠNEJ VÝROBY VR. RÝB	107,8	107,3	107,8											107,5	TOTAL ANIMAL PRODUCTS (incl. FISH)
PRODUKTY POĽNOHOSPODÁRSKEJ VÝROBY	101,2	98,5	98,1											99,2	TOTAL AGRICULTURAL PRODUCTS
PRODUKTY POĽNOHOSPODÁRSTVA A RYBÁRSTVA	101,2	98,5	98,1											99,2	TOTAL AGRICULTURAL AND FISHING PRODUCTS

Indexy cien poľnohospodárskych výrobkov (základ: ceny roku 2005 = 100) za mesiac marec 2012

Producer price indices in agriculture (year 2005 = 100) in month March 2012

Skupina výrobkov Výrobok	2011													Priemer roka Year average	Group of products Product
	I.	II.	III.	IV.	V.	VI.	VII.	VIII.	IX.	X.	XI.	XII.			
a	1	2	3	4	5	6	7	8	9	10	11	12	13	b	
Pšenica potravinárska	132,0	126,9	130,7	-	-	-	-	-	-	-	-	-	-	130,0	Food-growing wheat
Pšenica priemyselná	127,2	132,1	134,4	-	-	-	-	-	-	-	-	-	-	131,7	Wheat for industrial use
Pšenica mäkká	130,0	129,6	132,7	-	-	-	-	-	-	-	-	-	-	130,9	Soft wheat
Kukurica na zmo	125,3	127,8	131,0	-	-	-	-	-	-	-	-	-	-	128,4	Maize on grain
Kukurica	125,3	127,8	131,0	-	-	-	-	-	-	-	-	-	-	128,4	Maize
Jačmeň sladovnícky	132,9	132,7	134,1	-	-	-	-	-	-	-	-	-	-	133,1	Malting barley
Jačmeň potravinársky	120,5	122,1	126,9	-	-	-	-	-	-	-	-	-	-	123,8	Food-growing barley
Jačmeň kŕmny	133,3	140,5	143,2	-	-	-	-	-	-	-	-	-	-	139,6	Fodder barley
Jačmeň	131,7	135,4	138,0	-	-	-	-	-	-	-	-	-	-	135,3	Barley
Raž potravinárska	153,3	151,6	147,8	-	-	-	-	-	-	-	-	-	-	151,1	Food-growing rye
Raž kŕmna	127,1	124,4	130,2	-	-	-	-	-	-	-	-	-	-	127,4	Fodder rye
Raž	134,6	135,2	134,2	-	-	-	-	-	-	-	-	-	-	134,7	Rye
Ovos potravinársky	128,3	136,5	134,5	-	-	-	-	-	-	-	-	-	-	134,4	Food-growing oats
Ovos kŕmny	118,3	131,2	127,2	-	-	-	-	-	-	-	-	-	-	127,1	Fodder oats
Ovos	119,0	131,6	128,4	-	-	-	-	-	-	-	-	-	-	128,0	Oats
Obilniny	129,2	130,9	133,3	-	-	-	-	-	-	-	-	-	-	131,3	Cereals
Zemiaky skoré	0,0	0,0	0,0	-	-	-	-	-	-	-	-	-	-	0,0	Early potatoes
Zemiaky neskoré konzumné	97,0	89,8	96,5	-	-	-	-	-	-	-	-	-	-	94,8	Late potatoes
Zemiaky	97,0	89,8	96,5	-	-	-	-	-	-	-	-	-	-	94,8	Potatoes
Šošovica jedlá	104,3	104,7	105,9	-	-	-	-	-	-	-	-	-	-	104,5	Lentils
Hrach jedlý	131,3	123,1	133,6	-	-	-	-	-	-	-	-	-	-	129,5	Edible peas
Strukoviny jedlé	128,7	122,9	133,5	-	-	-	-	-	-	-	-	-	-	128,8	Edible podders
Hrach kŕmny	138,6	112,4	125,9	-	-	-	-	-	-	-	-	-	-	122,4	Fodder peas
Bôb kŕmny	107,0	106,7	105,0	-	-	-	-	-	-	-	-	-	-	105,8	Fodder broad beans
Strukoviny kŕmne	135,5	111,5	121,4	-	-	-	-	-	-	-	-	-	-	119,5	Fodder podders
Strukoviny	129,6	120,4	131,1	-	-	-	-	-	-	-	-	-	-	127,0	Podders
Sója	109,3	112,7	115,8	-	-	-	-	-	-	-	-	-	-	112,3	Soya beans
Semeno slnečnice	130,7	121,3	131,7	-	-	-	-	-	-	-	-	-	-	129,5	Sunflower seeds
Semeno repky olejnej	152,8	154,4	0,0	-	-	-	-	-	-	-	-	-	-	153,8	Rape-seeds
Semeno horčice	138,3	153,1	159,4	-	-	-	-	-	-	-	-	-	-	150,9	Mustard seeds
Semeno maku	99,8	98,4	101,2	-	-	-	-	-	-	-	-	-	-	99,3	Poppy seeds
Semeno ľanu na technické spracovanie	117,7	108,9	118,6	-	-	-	-	-	-	-	-	-	-	117,5	Flax seeds for technical processing
Olejnaté semená a plody	129,0	130,0	129,4	-	-	-	-	-	-	-	-	-	-	129,3	Oil seeds and growths
Tabak cigaretový umelo sušený	68,3	68,2	67,2	-	-	-	-	-	-	-	-	-	-	67,6	Artificially dried cigarette tobacco
Nespracovaný tabak	68,3	68,2	67,2	-	-	-	-	-	-	-	-	-	-	67,6	Raw tobacco
Cukrová repa	55,1	0,0	0,0	-	-	-	-	-	-	-	-	-	-	55,1	Sugar beet
Rastliny používané na výrobu cukru	55,1	0,0	0,0	-	-	-	-	-	-	-	-	-	-	55,1	Plants used for sugar production
PRODUKTY RASTLINNEJ VÝROBY BEZ ZELENINY A OVOCIA	118,7	128,8	130,3	-	-	-	-	-	-	-	-	-	-	126,1	TOTAL CROP PRODUCTS (without VEGETABLES and FRUIT)



Indexy cien poľnohospodárskych výrobkov (základ: ceny roku 2005 = 100) za mesiac marec 2012

Producer price indices in agriculture (year 2005 = 100) in month March 2012

Skupina výrobkov Výrobok	2011													Priemer roka Year average	Group of products Product
	I.	II.	III.	IV.	V.	VI.	VII.	VIII.	IX.	X.	XI.	XII.			
a	1	2	3	4	5	6	7	8	9	10	11	12	13	b	
Zeler s vňaťou	0,0	0,0	0,0	-	-	-	-	-	-	-	-	-	-	0,0 Celery with tops	
Zeler bez vňate	140,1	136,3	143,1	-	-	-	-	-	-	-	-	-	-	142,1 Celery without tops	
Červená repa	109,1	110,5	115,0	-	-	-	-	-	-	-	-	-	-	110,4 Beetroot	
Karotka s vňaťou	0,0	0,0	0,0	-	-	-	-	-	-	-	-	-	-	0,0 Carrots with tops	
Karotka a mrkva bez vňate	169,7	142,4	138,7	-	-	-	-	-	-	-	-	-	-	158,6 Carrots without tops	
Petržlen s vňaťou	0,0	0,0	0,0	-	-	-	-	-	-	-	-	-	-	0,0 Parsley with tops	
Petržlen bez vňate	157,6	127,3	115,1	-	-	-	-	-	-	-	-	-	-	141,2 Parsley without tops	
Cibuľa s vňaťou	0,0	0,0	0,0	-	-	-	-	-	-	-	-	-	-	0,0 Onion with tops	
Cibuľa bez vňate	132,3	125,3	128,7	-	-	-	-	-	-	-	-	-	-	129,6 Onion without tops	
Dyňa červená	0,0	0,0	0,0	-	-	-	-	-	-	-	-	-	-	0,0 Red water-melon	
Uhorky nakladačky	0,0	0,0	0,0	-	-	-	-	-	-	-	-	-	-	0,0 Gherkins	
Uhorky šalátové	0,0	0,0	0,0	-	-	-	-	-	-	-	-	-	-	0,0 Salad cucumbers	
Rajčiaky konzumné zrelé	0,0	0,0	0,0	-	-	-	-	-	-	-	-	-	-	0,0 Tomatoes	
Rajčiaky priemyselné	0,0	0,0	0,0	-	-	-	-	-	-	-	-	-	-	0,0 Tomatoes for industrial use	
Kaleráb s vňaťou	0,0	0,0	123,2	-	-	-	-	-	-	-	-	-	-	123,2 Kohlrabi with tops	
Kaleráb bez vňate	113,2	118,1	119,2	-	-	-	-	-	-	-	-	-	-	115,8 Kohlrabi without tops	
Kel hlávkový	156,1	146,4	0,0	-	-	-	-	-	-	-	-	-	-	154,3 Savoy cabbage	
Karfiol	0,0	0,0	0,0	-	-	-	-	-	-	-	-	-	-	0,0 Cauliflower	
Kapusta biela	167,7	169,1	168,3	-	-	-	-	-	-	-	-	-	-	169,0 White cabbage	
Paprika zeleninová	0,0	0,0	0,0	-	-	-	-	-	-	-	-	-	-	0,0 Capsicum	
Šalát hlávkový	84,4	88,8	87,9	-	-	-	-	-	-	-	-	-	-	87,8 Lettuce	
ZELENINA	143,8	140,6	113,6	-	-	-	-	-	-	-	-	-	-	133,6 VEGETABLES	
Stolové hrozno	0,0	0,0	0,0	-	-	-	-	-	-	-	-	-	-	0,0 Wine grapes	
Mušťové hrozno	0,0	0,0	0,0	-	-	-	-	-	-	-	-	-	-	0,0 Cider grapes	
Hrozno	0,0	0,0	0,0	-	-	-	-	-	-	-	-	-	-	0,0 Grapes	
Jablká oberané	97,5	94,0	87,9	-	-	-	-	-	-	-	-	-	-	92,9 Plucked apples	
Hrušky	0,0	0,0	0,0	-	-	-	-	-	-	-	-	-	-	0,0 Pears	
Broskyne	0,0	0,0	0,0	-	-	-	-	-	-	-	-	-	-	0,0 Peaches	
Marhule	0,0	0,0	0,0	-	-	-	-	-	-	-	-	-	-	0,0 Apricots	
Slivky	0,0	0,0	0,0	-	-	-	-	-	-	-	-	-	-	0,0 Plums	
Čerešne	0,0	0,0	0,0	-	-	-	-	-	-	-	-	-	-	0,0 Cherries	
Višne	0,0	0,0	0,0	-	-	-	-	-	-	-	-	-	-	0,0 Black cherries	
Ríbezle červené	0,0	0,0	0,0	-	-	-	-	-	-	-	-	-	-	0,0 Red currants	
Jahody záhradné	0,0	0,0	0,0	-	-	-	-	-	-	-	-	-	-	0,0 Garden strawberries	
Ovocie a orechy	97,5	94,0	87,9	-	-	-	-	-	-	-	-	-	-	92,9 Fruit and walnuts	
Koreninová paprika	107,5	107,3	110,5	-	-	-	-	-	-	-	-	-	-	108,4 Red pepper	
Korenie nespracované	107,5	107,3	110,5	-	-	-	-	-	-	-	-	-	-	108,4 Raw pepper	
OVOCIE, ORECHY A KORENIE	98,2	95,2	89,3	-	-	-	-	-	-	-	-	-	-	94,1 FRUIT, WALNUTS AND PEPPER	
ZELENINA, OVOCIE, ORECHY A KORENINY SPOLU	112,1	111,3	95,5	-	-	-	-	-	-	-	-	-	-	106,0 VEGETABLES, FRUIT, WALNUTS AND PEPPER	
PRODUKTY RASTLINNEJ VÝROBY VR. ZELENINY A OVOCIA	118,5	128,5	129,4	-	-	-	-	-	-	-	-	-	-	125,6 TOTAL CROP PRODUCTS (incl. VEGETABLES and FRUIT)	

Indexy cien poľnohospodárskych výrobkov (základ: ceny roku 2005 = 100) za mesiac marec 2012

Producer price indices in agriculture (year 2005 = 100) in month March 2012

Skupina výrobkov Výrobok	2011													Priemer roka Year average	Group of products Product
	I.	II.	III.	IV.	V.	VI.	VII.	VIII.	IX.	X.	XI.	XII.			
a	1	2	3	4	5	6	7	8	9	10	11	12	13	b	
Býky jatočné trieda mäsitosti E	106,1	106,9	105,4	-	-	-	-	-	-	-	-	-	-	106,1	Bulls for slaughter-carcases, category E
Býky jatočné trieda mäsitosti U	103,0	106,1	104,5	-	-	-	-	-	-	-	-	-	-	104,5	Bulls for slaughter-carcases, category U
Býky jatočné trieda mäsitosti R	103,6	101,5	101,4	-	-	-	-	-	-	-	-	-	-	102,1	Bulls for slaughter-carcases, category R
Býky jatočné triedy mäsitosti spolu	103,5	103,5	102,7	-	-	-	-	-	-	-	-	-	-	103,2	Bulls for slaughter-carcases, EU categories
Býky jatočné	103,5	103,5	102,7	-	-	-	-	-	-	-	-	-	-	103,2	Bulls for slaughter
Jalovice jatočné trieda mäsitosti E	102,3	101,4	102,2	-	-	-	-	-	-	-	-	-	-	102,0	Heifers for slaughter-carcases, category E
Jalovice jatočné trieda mäsitosti U	101,3	100,5	102,1	-	-	-	-	-	-	-	-	-	-	101,2	Heifers for slaughter-carcases, category U
Jalovice jatočné trieda mäsitosti R	98,0	103,9	102,0	-	-	-	-	-	-	-	-	-	-	101,9	Heifers for slaughter-carcases, category R
Jalovice jatočné triedy mäsitosti spolu	99,5	102,8	102,0	-	-	-	-	-	-	-	-	-	-	101,7	Heifers for slaughter-carcases, EU categories
Jalovice jatočné	99,5	102,8	102,0	-	-	-	-	-	-	-	-	-	-	101,7	Heifers for slaughter
Kravy jatočné trieda mäsitosti U	106,0	105,8	104,9	-	-	-	-	-	-	-	-	-	-	105,6	Cows for slaughter-carcases, category U
Kravy jatočné trieda mäsitosti R	103,0	103,6	100,1	-	-	-	-	-	-	-	-	-	-	102,0	Cows for slaughter-carcases, category R
Kravy jatočné trieda mäsitosti O	102,5	102,8	100,2	-	-	-	-	-	-	-	-	-	-	102,0	Cows for slaughter-carcases, category O
Kravy jatočné triedy mäsitosti spolu	103,4	103,8	101,0	-	-	-	-	-	-	-	-	-	-	102,7	Cows for slaughter-carcases, EU categories
Kravy jatočné	103,4	103,8	101,0	-	-	-	-	-	-	-	-	-	-	102,7	Cows for slaughter
Jatočný hovädzí dobytok okrem teliat	103,1	103,5	101,9	-	-	-	-	-	-	-	-	-	-	102,8	Cattle for slaughter without calves
Teľatá jatoč. mlieč. výkrm v živ. trieda A	113,3	125,1	127,5	-	-	-	-	-	-	-	-	-	-	121,1	Milk fed calves for slaughter-live weight cat. A
Teľatá jatočné mliečny výkrm v živom spolu	113,3	125,1	127,5	-	-	-	-	-	-	-	-	-	-	121,1	Milk fed calves for slaughter-live weight
Teľatá jatoč. mlieč. výkrm v mäse trieda I.	119,6	107,9	113,2	-	-	-	-	-	-	-	-	-	-	114,9	Milk fed calves for slaughter-carcass weight c. I.
Teľatá jatočné mliečny výkrm v mäse spolu	119,6	107,9	113,2	-	-	-	-	-	-	-	-	-	-	114,9	Milk fed calves for slaughter-carcass weight
Teľatá jatočné mliečny výkrm	114,3	120,3	126,1	-	-	-	-	-	-	-	-	-	-	120,2	Milk fed calves for slaughter
Jatočný hovädzí dobytok vrátane teliat	104,1	104,0	104,0	-	-	-	-	-	-	-	-	-	-	104,0	Cattle for slaughter incl. calves
Mlieko kravské surové Q. trieda	101,4	99,4	98,6	-	-	-	-	-	-	-	-	-	-	99,8	Cow milk Q
Mlieko kravské surové I. trieda	94,6	93,0	93,3	-	-	-	-	-	-	-	-	-	-	93,6	Cow milk I
Mlieko kravské surové spolu	99,1	97,1	96,9	-	-	-	-	-	-	-	-	-	-	97,7	Cow milk
Ošipané jatočné obchodná trieda S	88,3	86,8	82,5	-	-	-	-	-	-	-	-	-	-	85,5	Pigs for slaughter-carcases, category S
Ošipané jatočné obchodná trieda E	85,4	86,4	84,2	-	-	-	-	-	-	-	-	-	-	85,3	Pigs for slaughter-carcases, category E
Ošipané jatočné obchodná trieda U	80,7	83,2	82,5	-	-	-	-	-	-	-	-	-	-	82,2	Pigs for slaughter-carcases, category U
Ošipané jatočné obchodná trieda R	80,8	84,1	82,9	-	-	-	-	-	-	-	-	-	-	82,7	Pigs for slaughter-carcases, category R
Ošipané jatočné obchodné triedy spolu	83,9	85,3	83,3	-	-	-	-	-	-	-	-	-	-	84,1	Pigs for slaughter-carcases, EU categories
Ošipané jatočné	83,9	85,3	83,3	-	-	-	-	-	-	-	-	-	-	84,1	Pigs for slaughter
Jahňatá jatočné výkrm v živom trieda A	101,5	110,2	85,4	-	-	-	-	-	-	-	-	-	-	86,4	Lambs for slaughter-fattened, live weight cat. A
Jahňatá jatočné výkrm v živom spolu	101,5	110,2	85,4	-	-	-	-	-	-	-	-	-	-	86,4	Lambs for slaughter-fattened, live weight
Jahňatá jatočné výkrm v mäse L kateg. trieda E	0,0	0,0	93,6	-	-	-	-	-	-	-	-	-	-	93,6	Lambs for slaughter-fatt., carc.weight cat.L cl.E
Jahňatá jatočné výkrm v mäse L kategória spolu	0,0	0,0	93,6	-	-	-	-	-	-	-	-	-	-	93,6	Lambs for slaughter-fattened, carc.weight cat.L
Jahňatá jatočné výkrm	101,5	110,2	85,7	-	-	-	-	-	-	-	-	-	-	86,7	Lambs for slaughter-fattened
Ovce, barany, škopy jatočné v živom trieda B	72,2	82,3	86,1	-	-	-	-	-	-	-	-	-	-	80,1	Sheep and rams for slaughter-live weight cat. B
Ovce, barany, škopy jatočné v živom spolu	72,2	82,3	86,1	-	-	-	-	-	-	-	-	-	-	80,1	Sheep and rams for slaughter-live weight
Ovce, barany, škopy jatočné v mäse S kateg. trieda U	106,0	108,5	105,8	-	-	-	-	-	-	-	-	-	-	107,7	Sheep and rams f.slaughter-carc.weight cat.S,cl.U
Ovce, barany, škopy jatočné v mäse S kategória spolu	106,0	108,5	105,8	-	-	-	-	-	-	-	-	-	-	107,7	Sheep and rams f.slaughter-carc.weight cat.S
Ovce, barany, škopy jatočné	73,1	86,2	87,3	-	-	-	-	-	-	-	-	-	-	82,5	Sheep and rams for slaughter
Jatočné ovce a jahňatá spolu	86,6	95,1	85,7	-	-	-	-	-	-	-	-	-	-	86,3	Lambs, sheep and rams for slaughter

Indexy cien poľnohospodárskych výrobkov (základ: ceny roku 2005 = 100) za mesiac marec 2012

Producer price indices in agriculture (year 2005 = 100) in month March 2012

Skupina výrobkov Výrobok	2011													Priemer roka Year average	Group of products Product
	I.	II.	III.	IV.	V.	VI.	VII.	VIII.	IX.	X.	XI.	XII.			
a	1	2	3	4	5	6	7	8	9	10	11	12	13	b	
Mlieko ovčie surové	0,0	0,0	144,2	-	-	-	-	-	-	-	-	-	-	144,2	Sheep milk
Mlieko ovčie surové	0,0	0,0	144,2	-	-	-	-	-	-	-	-	-	-	144,2	Sheep milk
Vlna ovčia surová v pote	107,9	107,0	112,9	-	-	-	-	-	-	-	-	-	-	108,6	Raw sheep wool
Vlna ovčia	107,9	107,0	112,9	-	-	-	-	-	-	-	-	-	-	108,6	Raw sheep wool
Kurčatá jatočné trieda I.	101,0	100,1	99,5	-	-	-	-	-	-	-	-	-	-	100,2	Chickens for slaughter I
Kurčatá jatočné spolu	101,0	100,1	99,5	-	-	-	-	-	-	-	-	-	-	100,2	Chickens for slaughter
Sliepky jatočné trieda I.	90,0	90,8	100,4	-	-	-	-	-	-	-	-	-	-	94,2	Hens for slaughter I
Sliepky jatočné spolu	90,0	90,8	100,4	-	-	-	-	-	-	-	-	-	-	94,2	Hens for slaughter
Morky brojlerové trieda I.	103,9	103,7	94,4	-	-	-	-	-	-	-	-	-	-	94,4	Broiler turkeys I
Morky brojlerové spolu	103,9	103,7	94,4	-	-	-	-	-	-	-	-	-	-	94,4	Broiler turkeys
Jatočná hydina	101,0	100,1	99,5	-	-	-	-	-	-	-	-	-	-	100,2	Poultry for slaughter
Vajcia konzumné slepačie triedené sk. L	108,8	119,2	176,8	-	-	-	-	-	-	-	-	-	-	139,6	Hen eggs sorted L
Vajcia konzumné slepačie triedené sk. M	104,5	114,1	177,2	-	-	-	-	-	-	-	-	-	-	137,0	Hen eggs sorted M
Vajcia konzumné slepačie triedené spolu	106,7	116,6	177,0	-	-	-	-	-	-	-	-	-	-	138,3	Hen eggs sorted
Vajcia slepačie konzumné	106,7	116,6	177,0	-	-	-	-	-	-	-	-	-	-	138,3	Hen eggs
PRODUKTY ŽIVOČÍŠNEJ VÝROBY	96,8	96,2	98,7	-	-	-	-	-	-	-	-	-	-	97,3	TOTAL ANIMAL PRODUCTS
Kapor I.	94,1	97,1	103,3	-	-	-	-	-	-	-	-	-	-	103,1	Carp I
Pstruh štandard	67,4	66,5	79,1	-	-	-	-	-	-	-	-	-	-	69,0	Trout-standard
Ryby živé	67,4	66,5	80,7	-	-	-	-	-	-	-	-	-	-	69,4	Live fishes
RÝBY A INÉ PRODUKTY RYBOLOVU	67,4	66,5	80,7	-	-	-	-	-	-	-	-	-	-	69,4	FISH AND OTHER FISHING PRODUCTS
PRODUKTY ŽIVOČÍŠNEJ VÝROBY VR. RÝB	96,8	96,1	98,7	-	-	-	-	-	-	-	-	-	-	97,3	TOTAL ANIMAL PRODUCTS (incl. FISH)
PRODUKTY POĽNOHOSPODÁRSKEJ VÝROBY	103,0	105,5	107,2	-	-	-	-	-	-	-	-	-	-	105,3	TOTAL AGRICULTURAL PRODUCTS
PRODUKTY POĽNOHOSPODÁRSTVA A RYBÁRSTVA	103,0	105,5	107,2	-	-	-	-	-	-	-	-	-	-	105,3	TOTAL AGRICULTURAL AND FISHING PRODUCTS

Indexy cien poľnohospodárskych výrobkov (základ: rovnaké obdobie predchádzajúceho roku = 100) za mesiac marec 2012

Producer price indices in agriculture (corresponding period of the previous year = 100) in month March 2012

Skupina výrobkov Výrobok	2011													Priemer roka Year average	Group of products Product
	I.	II.	III.	IV.	V.	VI.	VII.	VIII.	IX.	X.	XI.	XII.			
a	1	2	3	4	5	6	7	8	9	10	11	12	13	b	
Pšenica potravinárska	87,5	81,8	77,1	-	-	-	-	-	-	-	-	-	-	82,0	Food-growing wheat
Pšenica priemyselná	90,5	86,5	86,9	-	-	-	-	-	-	-	-	-	-	87,7	Wheat for industrial use
Pšenica mäkká	88,7	84,2	82,1	-	-	-	-	-	-	-	-	-	-	84,7	Soft wheat
Kukurica na zmo	80,4	77,9	82,8	-	-	-	-	-	-	-	-	-	-	80,5	Maize on grain
Kukurica	80,4	77,9	82,8	-	-	-	-	-	-	-	-	-	-	80,5	Maize
Jačmeň sladovnícky	109,5	97,6	104,1	-	-	-	-	-	-	-	-	-	-	102,7	Malting barley
Jačmeň potravinársky	99,9	95,1	95,6	-	-	-	-	-	-	-	-	-	-	96,2	Food-growing barley
Jačmeň krmny	101,9	96,7	85,6	-	-	-	-	-	-	-	-	-	-	93,4	Fodder barley
Jačmeň	104,1	96,8	90,8	-	-	-	-	-	-	-	-	-	-	96,3	Barley
Raž potravinárska	116,4	106,2	106,6	-	-	-	-	-	-	-	-	-	-	108,9	Food-growing rye
Raž krmna	101,7	93,7	91,5	-	-	-	-	-	-	-	-	-	-	95,1	Fodder rye
Raž	106,1	98,9	94,8	-	-	-	-	-	-	-	-	-	-	99,5	Rye
Ovos potravinársky	94,2	98,8	94,1	-	-	-	-	-	-	-	-	-	-	95,3	Food-growing oats
Ovos krmny	99,5	92,7	88,8	-	-	-	-	-	-	-	-	-	-	92,1	Fodder oats
Ovos	99,1	93,2	89,7	-	-	-	-	-	-	-	-	-	-	92,5	Oats
Obilniny	89,7	86,0	84,4	-	-	-	-	-	-	-	-	-	-	86,4	Cereals
Zemiaky skoré	0,0	0,0	0,0	-	-	-	-	-	-	-	-	-	-	0,0	Early potatoes
Zemiaky neskoré konzumné	64,6	62,7	60,5	-	-	-	-	-	-	-	-	-	-	62,0	Late potatoes
Zemiaky	64,6	62,7	60,5	-	-	-	-	-	-	-	-	-	-	62,0	Potatoes
Šošovica jedlá	114,5	113,7	116,0	-	-	-	-	-	-	-	-	-	-	114,6	Lentils
Hrach jedlý	102,6	99,4	92,9	-	-	-	-	-	-	-	-	-	-	97,0	Edible peas
Strukoviny jedlé	103,5	99,4	93,0	-	-	-	-	-	-	-	-	-	-	97,3	Edible podders
Hrach krmny	94,9	89,8	85,8	-	-	-	-	-	-	-	-	-	-	88,9	Fodder peas
Bôb krmny	101,8	101,2	101,4	-	-	-	-	-	-	-	-	-	-	101,4	Fodder broad beans
Strukoviny krmne	95,5	91,2	88,4	-	-	-	-	-	-	-	-	-	-	90,6	Fodder podders
Strukoviny	102,3	97,6	92,1	-	-	-	-	-	-	-	-	-	-	96,0	Podders
Sója	92,9	98,5	90,7	-	-	-	-	-	-	-	-	-	-	93,8	Soya beans
Semeno slnečnice	95,5	96,7	92,2	-	-	-	-	-	-	-	-	-	-	95,1	Sunflower seeds
Semeno repky olejnej	118,8	116,7	0,0	-	-	-	-	-	-	-	-	-	-	117,5	Rape-seeds
Semeno horčice	105,4	117,9	110,2	-	-	-	-	-	-	-	-	-	-	108,5	Mustard seeds
Semeno maku	109,9	110,6	108,9	-	-	-	-	-	-	-	-	-	-	110,1	Poppy seeds
Semeno ľanu na technické spracovanie	90,3	92,9	101,5	-	-	-	-	-	-	-	-	-	-	90,5	Flax seeds for technical processing
Olejnaté semená a plody	97,7	105,5	95,1	-	-	-	-	-	-	-	-	-	-	99,0	Oil seeds and growths
Tabak cigaretový umelo sušený	97,3	97,2	97,4	-	-	-	-	-	-	-	-	-	-	97,3	Artificially dried cigarette tobacco
Nespracovaný tabak	97,3	97,2	97,4	-	-	-	-	-	-	-	-	-	-	97,3	Raw tobacco
Cukrová repa	99,5	0,0	0,0	-	-	-	-	-	-	-	-	-	-	99,5	Sugar beet
Rastliny používané na výrobu cukru	99,5	0,0	0,0	-	-	-	-	-	-	-	-	-	-	99,5	Plants used for sugar production
PRODUKTY RASTLINNEJ VÝROBY BEZ ZELENINY A OVOCIA	89,7	85,5	83,0	-	-	-	-	-	-	-	-	-	-	85,8	TOTAL CROP PRODUCTS (without VEGETABLES and FRUIT)

Indexy cien poľnohospodárskych výrobkov (základ: rovnaké obdobie predchádzajúceho roku = 100) za mesiac marec 2012

Producer price indices in agriculture (corresponding period of the previous year = 100) in month March 2012

Skupina výrobkov Výrobok	2011													Priemer roka Year average	Group of products Product
	I.	II.	III.	IV.	V.	VI.	VII.	VIII.	IX.	X.	XI.	XII.			
a	1	2	3	4	5	6	7	8	9	10	11	12	13	b	
Zeler s vňaťou	0,0	0,0	0,0	-	-	-	-	-	-	-	-	-	-	0,0 Celery with tops	
Zeler bez vňate	90,3	90,7	91,7	-	-	-	-	-	-	-	-	-	-	91,3 Celery without tops	
Červená repa	104,3	104,2	105,7	-	-	-	-	-	-	-	-	-	-	104,6 Beetroot	
Karotka s vňaťou	0,0	0,0	0,0	-	-	-	-	-	-	-	-	-	-	0,0 Carrots with tops	
Karotka a mrkva bez vňate	108,9	113,0	110,2	-	-	-	-	-	-	-	-	-	-	109,8 Carrots without tops	
Petržlen s vňaťou	0,0	0,0	0,0	-	-	-	-	-	-	-	-	-	-	0,0 Parsley with tops	
Petržlen bez vňate	111,3	112,6	95,7	-	-	-	-	-	-	-	-	-	-	109,3 Parsley without tops	
Cibuľa s vňaťou	0,0	0,0	0,0	-	-	-	-	-	-	-	-	-	-	0,0 Onion with tops	
Cibuľa bez vňate	115,1	115,9	121,2	-	-	-	-	-	-	-	-	-	-	117,4 Onion without tops	
Dyňa červená	0,0	0,0	0,0	-	-	-	-	-	-	-	-	-	-	0,0 Red water-melon	
Uhorky nakladačky	0,0	0,0	0,0	-	-	-	-	-	-	-	-	-	-	0,0 Gherkins	
Uhorky šalátové	0,0	0,0	0,0	-	-	-	-	-	-	-	-	-	-	0,0 Salad cucumbers	
Rajčiaky konzumné zrelé	0,0	0,0	0,0	-	-	-	-	-	-	-	-	-	-	0,0 Tomatoes	
Rajčiaky priemyselné	0,0	0,0	0,0	-	-	-	-	-	-	-	-	-	-	0,0 Tomatoes for industrial use	
Kaleráb s vňaťou	0,0	0,0	104,6	-	-	-	-	-	-	-	-	-	-	104,6 Kohlrabi with tops	
Kaleráb bez vňate	95,8	95,6	96,4	-	-	-	-	-	-	-	-	-	-	96,0 Kohlrabi without tops	
Kel hlávkový	98,5	97,5	0,0	-	-	-	-	-	-	-	-	-	-	98,3 Savoy cabbage	
Karfiol	0,0	0,0	0,0	-	-	-	-	-	-	-	-	-	-	0,0 Cauliflower	
Kapusta biela	90,0	91,1	83,9	-	-	-	-	-	-	-	-	-	-	90,3 White cabbage	
Paprika zeleninová	0,0	0,0	0,0	-	-	-	-	-	-	-	-	-	-	0,0 Capsicum	
Šalát hlávkový	104,7	100,7	99,5	-	-	-	-	-	-	-	-	-	-	100,3 Lettuce	
ZELENINA	107,2	98,1	105,8	-	-	-	-	-	-	-	-	-	-	103,6 VEGETABLES	
Stolové hrozno	0,0	0,0	0,0	-	-	-	-	-	-	-	-	-	-	0,0 Wine grapes	
Mušťové hrozno	0,0	0,0	0,0	-	-	-	-	-	-	-	-	-	-	0,0 Cider grapes	
Hrozno	0,0	0,0	0,0	-	-	-	-	-	-	-	-	-	-	0,0 Grapes	
Jablá oberané	96,3	98,4	94,9	-	-	-	-	-	-	-	-	-	-	96,3 Plucked apples	
Hrušky	0,0	0,0	0,0	-	-	-	-	-	-	-	-	-	-	0,0 Pears	
Broskyne	0,0	0,0	0,0	-	-	-	-	-	-	-	-	-	-	0,0 Peaches	
Marhule	0,0	0,0	0,0	-	-	-	-	-	-	-	-	-	-	0,0 Apricots	
Slivky	0,0	0,0	0,0	-	-	-	-	-	-	-	-	-	-	0,0 Plums	
Čerešne	0,0	0,0	0,0	-	-	-	-	-	-	-	-	-	-	0,0 Cherries	
Višne	0,0	0,0	0,0	-	-	-	-	-	-	-	-	-	-	0,0 Black cherries	
Ríbezle červené	0,0	0,0	0,0	-	-	-	-	-	-	-	-	-	-	0,0 Red currants	
Jahody záhradné	0,0	0,0	0,0	-	-	-	-	-	-	-	-	-	-	0,0 Garden strawberries	
Ovocie a orechy	96,3	98,4	94,9	-	-	-	-	-	-	-	-	-	-	96,3 Fruit and walnuts	
Koreninová paprika	100,7	100,3	100,7	-	-	-	-	-	-	-	-	-	-	100,6 Red pepper	
Korenie nespracované	100,7	100,3	100,7	-	-	-	-	-	-	-	-	-	-	100,6 Raw pepper	
OVOCIE, ORECHY A KORENIE	96,7	98,6	95,3	-	-	-	-	-	-	-	-	-	-	96,7 FRUIT, WALNUTS AND PEPPER	
ZELENINA, OVOCIE, ORECHY A KORENINY SPOLU	100,5	98,4	98,3	-	-	-	-	-	-	-	-	-	-	99,2 VEGETABLES, FRUIT, WALNUTS AND PEPPER	
PRODUKTY RASTLINNEJ VÝROBY VR. ZELENINY A OVOCIA	89,9	85,7	83,2	-	-	-	-	-	-	-	-	-	-	86,0 TOTAL CROP PRODUCTS (incl. VEGETABLES and FRUIT)	

Indexy cien poľnohospodárskych výrobkov (základ: rovnaké obdobie predchádzajúceho roku = 100) za mesiac marec 2012

Producer price indices in agriculture (corresponding period of the previous year = 100) in month March 2012

Skupina výrobkov Výrobok	2011													Priemer roka Year average	Group of products Product
	I.	II.	III.	IV.	V.	VI.	VII.	VIII.	IX.	X.	XI.	XII.			
a	1	2	3	4	5	6	7	8	9	10	11	12	13	b	
Býky jatočné trieda mäsitosti E	100,9	103,7	103,3	-	-	-	-	-	-	-	-	-	-	102,6	Bulls for slaughter-carcases, category E
Býky jatočné trieda mäsitosti U	102,0	105,2	105,4	-	-	-	-	-	-	-	-	-	-	104,2	Bulls for slaughter-carcases, category U
Býky jatočné trieda mäsitosti R	102,4	100,2	100,4	-	-	-	-	-	-	-	-	-	-	100,9	Bulls for slaughter-carcases, category R
Býky jatočné triedy mäsitosti spolu	102,2	102,3	102,3	-	-	-	-	-	-	-	-	-	-	102,2	Bulls for slaughter-carcases, EU categories
Býky jatočné	102,2	102,3	102,3	-	-	-	-	-	-	-	-	-	-	102,2	Bulls for slaughter
Jalovice jatočné trieda mäsitosti E	99,5	101,1	102,9	-	-	-	-	-	-	-	-	-	-	101,6	Heifers for slaughter-carcases, category E
Jalovice jatočné trieda mäsitosti U	98,8	101,0	100,5	-	-	-	-	-	-	-	-	-	-	100,2	Heifers for slaughter-carcases, category U
Jalovice jatočné trieda mäsitosti R	95,1	101,5	101,4	-	-	-	-	-	-	-	-	-	-	100,1	Heifers for slaughter-carcases, category R
Jalovice jatočné triedy mäsitosti spolu	96,7	101,4	101,3	-	-	-	-	-	-	-	-	-	-	100,2	Heifers for slaughter-carcases, EU categories
Jalovice jatočné	96,7	101,4	101,3	-	-	-	-	-	-	-	-	-	-	100,2	Heifers for slaughter
Kravy jatočné trieda mäsitosti U	101,4	103,9	103,0	-	-	-	-	-	-	-	-	-	-	102,9	Cows for slaughter-carcases, category U
Kravy jatočné trieda mäsitosti R	100,3	100,2	98,6	-	-	-	-	-	-	-	-	-	-	99,6	Cows for slaughter-carcases, category R
Kravy jatočné trieda mäsitosti O	101,1	100,2	100,4	-	-	-	-	-	-	-	-	-	-	100,5	Cows for slaughter-carcases, category O
Kravy jatočné triedy mäsitosti spolu	100,8	101,0	99,8	-	-	-	-	-	-	-	-	-	-	100,5	Cows for slaughter-carcases, EU categories
Kravy jatočné	100,8	101,0	99,8	-	-	-	-	-	-	-	-	-	-	100,5	Cows for slaughter
Jatočný hovädzí dobytok okrem teliat	101,1	101,6	101,1	-	-	-	-	-	-	-	-	-	-	101,3	Cattle for slaughter without calves
Teľatá jatoč. mlieč. výkrm v živ. trieda A	92,1	98,7	99,3	-	-	-	-	-	-	-	-	-	-	96,2	Milk fed calves for slaughter-live weight cat. A
Teľatá jatočné mliečny výkrm v živom spolu	92,1	98,7	99,3	-	-	-	-	-	-	-	-	-	-	96,2	Milk fed calves for slaughter-live weight
Teľatá jatoč. mlieč. výkrm v mäse trieda I.	107,7	94,7	99,2	-	-	-	-	-	-	-	-	-	-	102,0	Milk fed calves for slaughter-carcass weight c. I.
Teľatá jatočné mliečny výkrm v mäse spolu	107,7	94,7	99,2	-	-	-	-	-	-	-	-	-	-	102,0	Milk fed calves for slaughter-carcass weight
Teľatá jatočné mliečny výkrm	94,3	97,7	99,3	-	-	-	-	-	-	-	-	-	-	97,0	Milk fed calves for slaughter
Jatočný hovädzí dobytok vrátane teliat	100,3	101,5	101,0	-	-	-	-	-	-	-	-	-	-	100,9	Cattle for slaughter incl. calves
Mlieko kravské surové Q. trieda	106,5	104,4	102,8	-	-	-	-	-	-	-	-	-	-	104,6	Cow milk Q
Mlieko kravské surové I. trieda	120,8	117,4	110,0	-	-	-	-	-	-	-	-	-	-	115,8	Cow milk I
Mlieko kravské surové spolu	110,9	108,5	105,0	-	-	-	-	-	-	-	-	-	-	108,0	Cow milk
Ošipané jatočné obchodná trieda S	111,3	109,9	109,7	-	-	-	-	-	-	-	-	-	-	110,2	Pigs for slaughter-carcases, category S
Ošipané jatočné obchodná trieda E	106,8	108,3	106,6	-	-	-	-	-	-	-	-	-	-	107,3	Pigs for slaughter-carcases, category E
Ošipané jatočné obchodná trieda U	101,5	104,3	104,2	-	-	-	-	-	-	-	-	-	-	103,4	Pigs for slaughter-carcases, category U
Ošipané jatočné obchodná trieda R	101,5	106,6	105,3	-	-	-	-	-	-	-	-	-	-	104,7	Pigs for slaughter-carcases, category R
Ošipané jatočné obchodné triedy spolu	105,3	107,2	106,3	-	-	-	-	-	-	-	-	-	-	106,2	Pigs for slaughter-carcases, EU categories
Ošipané jatočné	105,3	107,2	106,3	-	-	-	-	-	-	-	-	-	-	106,2	Pigs for slaughter
Jahňatá jatočné výkrm v živom trieda A	104,3	104,5	93,8	-	-	-	-	-	-	-	-	-	-	94,4	Lambs for slaughter-fattened, live weight cat. A
Jahňatá jatočné výkrm v živom spolu	104,3	104,5	93,8	-	-	-	-	-	-	-	-	-	-	94,4	Lambs for slaughter-fattened, live weight
Jahňatá jatočné výkrm v mäse L kateg. trieda E	0,0	0,0	100,6	-	-	-	-	-	-	-	-	-	-	100,6	Lambs for slaughter-fatt., carc.weight cat.L cl.E
Jahňatá jatočné výkrm v mäse L kategória spolu	0,0	0,0	100,6	-	-	-	-	-	-	-	-	-	-	100,6	Lambs for slaughter-fattened, carc.weight cat.L
Jahňatá jatočné výkrm	104,3	104,5	94,1	-	-	-	-	-	-	-	-	-	-	94,7	Lambs for slaughter-fattened
Ovce, barany, škopy jatočné v živom trieda B	106,8	102,1	100,2	-	-	-	-	-	-	-	-	-	-	102,8	Sheep and rams for slaughter-live weight cat. B
Ovce, barany, škopy jatočné v živom spolu	106,8	102,1	100,2	-	-	-	-	-	-	-	-	-	-	102,8	Sheep and rams for slaughter-live weight
Ovce, barany, škopy jatočné v mäse S kateg. trieda U	98,4	97,4	101,9	-	-	-	-	-	-	-	-	-	-	98,4	Sheep and rams f.slaughter-carc.weight cat.S,cl.U
Ovce, barany, škopy jatočné v mäse S kategória spolu	98,4	97,4	101,9	-	-	-	-	-	-	-	-	-	-	98,4	Sheep and rams f.slaughter-carc.weight cat.S
Ovce, barany, škopy jatočné	106,4	101,3	100,3	-	-	-	-	-	-	-	-	-	-	102,4	Sheep and rams for slaughter
Jatočné ovce a jahňatá spolu	105,2	102,6	94,3	-	-	-	-	-	-	-	-	-	-	95,3	Lambs, sheep and rams for slaughter

Indexy cien poľnohospodárskych výrobkov (základ: rovnaké obdobie predchádzajúceho roku = 100) za mesiac marec 2012

Producer price indices in agriculture (corresponding period of the previous year = 100) in month March 2012

Skupina výrobkov Výrobok	2011												Priemer roka Year average	Group of products Product	
	I.	II.	III.	IV.	V.	VI.	VII.	VIII.	IX.	X.	XI.	XII.			
a	1	2	3	4	5	6	7	8	9	10	11	12	13	b	
Mlieko ovčie surové	0,0	0,0	88,8	-	-	-	-	-	-	-	-	-	-	88,8	Sheep milk
Mlieko ovčie surové	0,0	0,0	88,8	-	-	-	-	-	-	-	-	-	-	88,8	Sheep milk
Vlna ovčia surová v pote	166,0	181,7	178,9	-	-	-	-	-	-	-	-	-	-	172,1	Raw sheep wool
Vlna ovčia	166,0	181,7	178,9	-	-	-	-	-	-	-	-	-	-	172,1	Raw sheep wool
Kurčatá jatočné trieda I.	109,2	107,5	101,1	-	-	-	-	-	-	-	-	-	-	105,7	Chickens for slaughter I
Kurčatá jatočné spolu	109,2	107,5	101,1	-	-	-	-	-	-	-	-	-	-	105,7	Chickens for slaughter
Sliepky jatočné trieda I.	99,4	101,0	104,8	-	-	-	-	-	-	-	-	-	-	102,2	Hens for slaughter I
Sliepky jatočné spolu	99,4	101,0	104,8	-	-	-	-	-	-	-	-	-	-	102,2	Hens for slaughter
Morky brojlerové trieda I.	113,4	113,6	107,4	-	-	-	-	-	-	-	-	-	-	107,4	Broiler turkeys I
Morky brojlerové spolu	113,4	113,6	107,4	-	-	-	-	-	-	-	-	-	-	107,4	Broiler turkeys
Jatočná hydina	109,2	107,5	101,2	-	-	-	-	-	-	-	-	-	-	105,7	Poultry for slaughter
Vajcia konzumné slepačie triedené sk. L	99,6	110,8	162,8	-	-	-	-	-	-	-	-	-	-	128,7	Hen eggs sorted L
Vajcia konzumné slepačie triedené sk. M	106,7	108,5	173,6	-	-	-	-	-	-	-	-	-	-	134,6	Hen eggs sorted M
Vajcia konzumné slepačie triedené spolu	103,0	109,6	168,1	-	-	-	-	-	-	-	-	-	-	131,6	Hen eggs sorted
Vajcia slepačie konzumné	103,0	109,6	168,1	-	-	-	-	-	-	-	-	-	-	131,6	Hen eggs
PRODUKTY ŽIVOČÍŠNEJ VÝROBY	107,7	107,2	107,8	-	-	-	-	-	-	-	-	-	-	107,5	TOTAL ANIMAL PRODUCTS
Kapor I.	95,6	96,6	99,4	-	-	-	-	-	-	-	-	-	-	99,3	Carp I
Pstruh štandard	89,4	95,7	105,3	-	-	-	-	-	-	-	-	-	-	96,2	Trout-standard
Ryby živé	89,4	95,7	104,8	-	-	-	-	-	-	-	-	-	-	96,3	Live fishes
RÝBY A INÉ PRODUKTY RYBOLOVU	89,4	95,7	104,8	-	-	-	-	-	-	-	-	-	-	96,3	FISH AND OTHER FISHING PRODUCTS
PRODUKTY ŽIVOČÍŠNEJ VÝROBY VR. RÝB	107,8	107,3	107,8	-	-	-	-	-	-	-	-	-	-	107,5	TOTAL ANIMAL PRODUCTS (incl. FISH)
PRODUKTY POĽNOHOSPODÁRSKEJ VÝROBY	101,2	98,5	98,1	-	-	-	-	-	-	-	-	-	-	99,2	TOTAL AGRICULTURAL PRODUCTS
PRODUKTY POĽNOHOSPODÁRSTVA A RYBÁRSTVA	101,2	98,5	98,1	-	-	-	-	-	-	-	-	-	-	99,2	TOTAL AGRICULTURAL AND FISHING PRODUCTS

## Ceny poľnohospodárskych výrobkov v EUR zamernú jednotku za mesiac marec 2012

## Producer prices of agricultural products in EUR per measure unit in month March 2012

Výrobok	Merná jednotka Measure unit	2011												Priemer roka Year average	Product	
		I.	II.	III.	IV.	V.	VI.	VII.	VIII.	IX.	X.	XI.	XII.			
a	b	1	2	3	4	5	6	7	8	9	10	11	12	13	c	
Pšenica potravinárska	tona	172,78	172,56	178,03	-	-	-	-	-	-	-	-	-	-	174,52	Food-growing wheat
Pšenica priemyselná	tona	146,28	153,94	158,14	-	-	-	-	-	-	-	-	-	-	153,58	Wheat for industrial use
Kukurica na zrno	tona	152,93	161,24	172,81	-	-	-	-	-	-	-	-	-	-	163,60	Maize on grain
Jačmeň sladovnícky	tona	213,20	209,78	209,92	-	-	-	-	-	-	-	-	-	-	210,87	Malting barley
Jačmeň potravinársky	tona	170,00	178,37	182,50	-	-	-	-	-	-	-	-	-	-	178,43	Food-growing barley
Jačmeň krmny	tona	148,93	161,00	159,71	-	-	-	-	-	-	-	-	-	-	157,40	Fodder barley
Raž potravinárska	tona	202,50	203,75	207,50	-	-	-	-	-	-	-	-	-	-	204,33	Food-growing rye
Raž krmna	tona	148,92	150,00	154,00	-	-	-	-	-	-	-	-	-	-	151,15	Fodder rye
Ovos potravinársky	tona	191,67	202,50	207,00	-	-	-	-	-	-	-	-	-	-	204,23	Food-growing oats
Ovos krmny	tona	150,50	155,31	155,40	-	-	-	-	-	-	-	-	-	-	154,45	Fodder oats
Zemiaky skoré	tona	0,00	0,00	0,00	-	-	-	-	-	-	-	-	-	-	0,00	Early potatoes
Zemiaky neskoré konzumné	tona	211,67	201,93	210,22	-	-	-	-	-	-	-	-	-	-	208,33	Late potatoes
Šošovica jedlá	tona	698,60	690,43	700,50	-	-	-	-	-	-	-	-	-	-	697,88	Lentils
Hrach jedlý	tona	260,57	253,34	255,00	-	-	-	-	-	-	-	-	-	-	255,66	Edible peas
Hrach krmny	tona	230,00	210,00	211,00	-	-	-	-	-	-	-	-	-	-	213,67	Fodder peas
Bôb krmny	tona	213,07	210,78	207,03	-	-	-	-	-	-	-	-	-	-	208,87	Fodder broad beans
Sója	tona	315,00	330,00	338,33	-	-	-	-	-	-	-	-	-	-	326,46	Soya beans
Semeno slnečnice	tona	360,00	353,00	382,50	-	-	-	-	-	-	-	-	-	-	362,58	Sunflower seeds
Semeno repky olejnej	tona	433,75	433,00	0,00	-	-	-	-	-	-	-	-	-	-	433,29	Rape-seeds
Semeno horčice	tona	453,01	495,00	501,19	-	-	-	-	-	-	-	-	-	-	481,84	Mustard seeds
Semeno maku	tona	1606,59	1601,11	1613,11	-	-	-	-	-	-	-	-	-	-	1605,00	Poppy seeds
Semeno ľanu na technické spracovanie	tona	352,00	361,45	385,00	-	-	-	-	-	-	-	-	-	-	352,90	Flax seeds for technical processing
Tabak cigaretový umelo sušený	tona	1059,72	1056,40	1049,92	-	-	-	-	-	-	-	-	-	-	1053,79	Artificially dried cigarette tobacco
Cukrová repa	tona	33,37	0,00	0,00	-	-	-	-	-	-	-	-	-	-	33,37	Sugar beet



## Ceny poľnohospodárskych výrobkov v EUR zamernú jednotku za mesiac marec 2012

## Producer prices of agricultural products in EUR per measure unit in month March 2012

Výrobok	Merná jednotka Measure unit	2011												Priemer roka Year average	Product
		I.	II.	III.	IV.	V.	VI.	VII.	VIII.	IX.	X.	XI.	XII.		
a	b	1	2	3	4	5	6	7	8	9	10	11	12	13	c
Zeler s vňaťou	tona	0,00	0,00	0,00	-	-	-	-	-	-	-	-	-	-	0,00 Celery with tops
Zeler bez vňate	tona	386,00	389,01	417,88	-	-	-	-	-	-	-	-	-	-	408,13 Celery without tops
Červená repa	tona	198,10	200,99	206,10	-	-	-	-	-	-	-	-	-	-	199,91 Beetroot
Karotka s vňaťou	tona	0,00	0,00	0,00	-	-	-	-	-	-	-	-	-	-	0,00 Carrots with tops
Karotka a mrkva bez vňate	tona	293,98	260,00	243,08	-	-	-	-	-	-	-	-	-	-	277,63 Carrots without tops
Petržlen s vňaťou	tona	0,00	0,00	0,00	-	-	-	-	-	-	-	-	-	-	0,00 Parsley with tops
Petržlen bez vňate	tona	519,12	520,85	507,20	-	-	-	-	-	-	-	-	-	-	517,76 Parsley without tops
Cibuľa s vňaťou	tona	0,00	0,00	0,00	-	-	-	-	-	-	-	-	-	-	0,00 Onion with tops
Cibuľa bez vňate	tona	303,00	290,00	303,00	-	-	-	-	-	-	-	-	-	-	300,34 Onion without tops
Dýňa červená	tona	0,00	0,00	0,00	-	-	-	-	-	-	-	-	-	-	0,00 Red water-melon
Uhorky nakladačky	tona	0,00	0,00	0,00	-	-	-	-	-	-	-	-	-	-	0,00 Gherkins
Uhorky šalátové	tona	0,00	0,00	0,00	-	-	-	-	-	-	-	-	-	-	0,00 Salad cucumbers
Rajčiaky konzumné zrelé	tona	0,00	0,00	0,00	-	-	-	-	-	-	-	-	-	-	0,00 Tomatoes
Rajčiaky priemyselné	tona	0,00	0,00	0,00	-	-	-	-	-	-	-	-	-	-	0,00 Tomatoes for industrial use
Kaleráb s vňaťou	tona	0,00	0,00	1159,90	-	-	-	-	-	-	-	-	-	-	1159,90 Kohlrabi with tops
Kaleráb bez vňate	tona	198,47	199,48	199,89	-	-	-	-	-	-	-	-	-	-	199,07 Kohlrabi without tops
Kel hlávkový	tona	278,03	279,92	0,00	-	-	-	-	-	-	-	-	-	-	278,37 Savoy cabbage
Karfiol	tona	0,00	0,00	0,00	-	-	-	-	-	-	-	-	-	-	0,00 Cauliflower
Kapusta biela	tona	180,00	188,60	205,58	-	-	-	-	-	-	-	-	-	-	190,20 White cabbage
Paprika zeleninová	tona	0,00	0,00	0,00	-	-	-	-	-	-	-	-	-	-	0,00 Capsicum
Šalát hlávkový	tona	1204,94	1289,09	1341,40	-	-	-	-	-	-	-	-	-	-	1312,98 Lettuce
Stolové hrozno	tona	0,00	0,00	0,00	-	-	-	-	-	-	-	-	-	-	0,00 Wine grapes
Muštové hrozno	tona	0,00	0,00	0,00	-	-	-	-	-	-	-	-	-	-	0,00 Cider grapes
Jablká ošerané	tona	356,50	350,00	341,50	-	-	-	-	-	-	-	-	-	-	349,13 Plucked apples
Hrušky	tona	0,00	0,00	0,00	-	-	-	-	-	-	-	-	-	-	0,00 Pears
Broskyne	tona	0,00	0,00	0,00	-	-	-	-	-	-	-	-	-	-	0,00 Peaches
Marhule	tona	0,00	0,00	0,00	-	-	-	-	-	-	-	-	-	-	0,00 Apricots
Slivky	tona	0,00	0,00	0,00	-	-	-	-	-	-	-	-	-	-	0,00 Plums
Čerešne	tona	0,00	0,00	0,00	-	-	-	-	-	-	-	-	-	-	0,00 Cherries
Višne	tona	0,00	0,00	0,00	-	-	-	-	-	-	-	-	-	-	0,00 Black cherries
Ríbezle červené	tona	0,00	0,00	0,00	-	-	-	-	-	-	-	-	-	-	0,00 Red currants
Jahody záhradné	tona	0,00	0,00	0,00	-	-	-	-	-	-	-	-	-	-	0,00 Garden strawberries
Koreninová paprika	tona	2917,05	2911,60	2942,81	-	-	-	-	-	-	-	-	-	-	2923,75 Red pepper

## Ceny poľnohospodárskych výrobkov v EUR zamernú jednotku za mesiac marec 2012

## Producer prices of agricultural products in EUR per measure unit in month March 2012

Výrobok	Merná jednotka Measure unit	2011												Priemer roka Year average	Product	
		I.	II.	III.	IV.	V.	VI.	VII.	VIII.	IX.	X.	XI.	XII.			
a	b	1	2	3	4	5	6	7	8	9	10	11	12	13	c	
Býky jatočné trieda mäsitosti E	tona jat.hm.	3021,70	3070,65	3078,45	-	-	-	-	-	-	-	-	-	-	3057,06	Bulls for slaughter-carcases, category E
Býky jatočné trieda mäsitosti U	tona jat.hm.	2838,87	2915,50	2911,00	-	-	-	-	-	-	-	-	-	-	2887,19	Bulls for slaughter-carcases, category U
Býky jatočné trieda mäsitosti R	tona jat.hm.	2751,41	2706,79	2724,44	-	-	-	-	-	-	-	-	-	-	2726,81	Bulls for slaughter-carcases, category R
Býky jatočné triedy mäsitosti spolu	tona jat.hm.	-	-	-	-	-	-	-	-	-	-	-	-	-	-	- Bulls for slaughter-carcases, EU categories
Jalovice jatočné trieda mäsitosti E	tona jat.hm.	2284,35	2270,14	2294,87	-	-	-	-	-	-	-	-	-	-	2285,19	Heifers for slaughter-carcases, category E
Jalovice jatočné trieda mäsitosti U	tona jat.hm.	2157,68	2141,96	2165,74	-	-	-	-	-	-	-	-	-	-	2154,23	Heifers for slaughter-carcases, category U
Jalovice jatočné trieda mäsitosti R	tona jat.hm.	1970,00	2083,18	2062,79	-	-	-	-	-	-	-	-	-	-	2050,64	Heifers for slaughter-carcases, category R
Jalovice jatočné triedy mäsitosti spolu	tona jat.hm.	-	-	-	-	-	-	-	-	-	-	-	-	-	-	- Heifers for slaughter-carcases, EU categories
Kravy jatočné trieda mäsitosti U	tona jat.hm.	2001,90	2022,58	2042,77	-	-	-	-	-	-	-	-	-	-	2022,67	Cows for slaughter-carcases, category U
Kravy jatočné trieda mäsitosti R	tona jat.hm.	1820,96	1826,15	1807,26	-	-	-	-	-	-	-	-	-	-	1816,78	Cows for slaughter-carcases, category R
Kravy jatočné trieda mäsitosti O	tona jat.hm.	1696,70	1682,67	1684,67	-	-	-	-	-	-	-	-	-	-	1687,84	Cows for slaughter-carcases, category O
Kravy jatočné triedy mäsitosti spolu	tona jat.hm.	-	-	-	-	-	-	-	-	-	-	-	-	-	-	- Cows for slaughter-carcases, EU categories
Teľatá jatoč.mlieč.výkrm v živ. trieda A	tona ž.hm.	2031,25	2180,88	2192,65	-	-	-	-	-	-	-	-	-	-	2121,25	Milk fed calves for slaughter-live weight cat. A
Teľatá jatočné mliečny výkrm v živom spolu	tona ž.hm.	-	-	-	-	-	-	-	-	-	-	-	-	-	-	- Milk fed calves for slaughter-live weight
Teľatá jatoč.mlieč. výkrm v mäse trieda I.	tona jat.hm.	2800,00	2685,39	2810,00	-	-	-	-	-	-	-	-	-	-	2773,84	Milk fed calves for slaughter-carcass weight c. I.
Teľatá jatočné mliečny výkrm v mäse spolu	tona jat.hm.	-	-	-	-	-	-	-	-	-	-	-	-	-	-	- Milk fed calves for slaughter-carcass weight
Mlieko kravské surové Q. trieda	tis.l	325,31	322,32	321,52	-	-	-	-	-	-	-	-	-	-	323,04	Cow milk Q
Mlieko kravské surové I. trieda	tis.l	289,69	287,18	292,66	-	-	-	-	-	-	-	-	-	-	289,90	Cow milk I
Mlieko kravské surové spolu	tis.l	-	-	-	-	-	-	-	-	-	-	-	-	-	-	- Cow milk
Ošipané jatočné obchodná trieda S	tona jat.hm.	1669,16	1645,11	1633,81	-	-	-	-	-	-	-	-	-	-	1647,38	Pigs for slaughter-carcases, category S
Ošipané jatočné obchodná trieda E	tona jat.hm.	1566,89	1567,91	1532,48	-	-	-	-	-	-	-	-	-	-	1554,34	Pigs for slaughter-carcases, category E
Ošipané jatočné obchodná trieda U	tona jat.hm.	1431,93	1452,77	1450,18	-	-	-	-	-	-	-	-	-	-	1445,40	Pigs for slaughter-carcases, category U
Ošipané jatočné obchodná trieda R	tona jat.hm.	1356,44	1411,37	1400,00	-	-	-	-	-	-	-	-	-	-	1390,77	Pigs for slaughter-carcases, category R
Ošipané jatočné obchodné triedy spolu	tona jat.hm.	-	-	-	-	-	-	-	-	-	-	-	-	-	-	- Pigs for slaughter-carcases, EU categories
Jahňatá jatočné výkrm v živom trieda A	tona ž.hm.	3045,00	3058,79	2474,81	-	-	-	-	-	-	-	-	-	-	2505,00	Lambs for slaughter-fattened, live weight cat. A
Jahňatá jatočné výkrm v živom spolu	tona ž.hm.	-	-	-	-	-	-	-	-	-	-	-	-	-	-	- Lambs for slaughter-fattened, live weight
Jahňatá jatočné výkrm v mäse L kateg. trieda E	tona jat.hm.	0,00	0,00	2921,06	-	-	-	-	-	-	-	-	-	-	2921,06	Lambs for slaughter-fatt., carc.weight cat.L cl.E
Jahňatá jatočné výkrm v mäse L kategória spolu	tona jat.hm.	-	-	-	-	-	-	-	-	-	-	-	-	-	-	- Lambs for slaughter-fattened, carc.weight cat.L
Ovce,barany,škopy jatočné v živom trieda B	tona ž.hm.	480,00	484,63	500,00	-	-	-	-	-	-	-	-	-	-	487,79	Sheep and rams for slaughter-live weight cat. B
Ovce,barany,škopy jatočné v živom spolu	tona ž.hm.	-	-	-	-	-	-	-	-	-	-	-	-	-	-	- Sheep and rams for slaughter-live weight
Ovce,barany,škopy jatočné v mäse S kateg. trieda U	tona jat.hm.	1691,53	1732,03	1702,02	-	-	-	-	-	-	-	-	-	-	1721,43	Sheep and rams f.slaughter-carc.weight cat.S,cl.U
Ovce,barany,škopy jatočné v mäse S kategória spolu	tona jat.hm.	-	-	-	-	-	-	-	-	-	-	-	-	-	-	- Sheep and rams f.slaughter-carc.weight cat.S
Mlieko ovčie surové	tis.l	0,00	0,00	947,02	-	-	-	-	-	-	-	-	-	-	947,02	Sheep milk
Vlna ovčia surová v pote	tona	608,77	684,00	712,00	-	-	-	-	-	-	-	-	-	-	645,97	Raw sheep wool
Kurčatá jatočné trieda I.	tona	918,75	901,29	899,15	-	-	-	-	-	-	-	-	-	-	906,63	Chickens for slaughter I
Kurčatá jatočné spolu	tona	-	-	-	-	-	-	-	-	-	-	-	-	-	-	- Chickens for slaughter
Sliepky jatočné trieda I.	tona	573,92	577,01	607,60	-	-	-	-	-	-	-	-	-	-	587,82	Hens for slaughter I
Sliepky jatočné spolu	tona	-	-	-	-	-	-	-	-	-	-	-	-	-	-	- Hens for slaughter
Morky brojlerové trieda I.	tona	1551,75	1556,46	1450,00	-	-	-	-	-	-	-	-	-	-	1450,10	Broiler turkeys I
Morky brojlerové spolu	tona	-	-	-	-	-	-	-	-	-	-	-	-	-	-	- Broiler turkeys
Vajcia konzumné slepačie triedené sk. L	tis.ks	77,08	82,43	117,79	-	-	-	-	-	-	-	-	-	-	95,27	Hen eggs sorted L
Vajcia konzumné slepačie triedené sk. M	tis.ks	68,74	70,56	111,46	-	-	-	-	-	-	-	-	-	-	86,73	Hen eggs sorted M
Vajcia konzumné slepačie triedené spolu	tis.ks	-	-	-	-	-	-	-	-	-	-	-	-	-	-	- Hen eggs sorted
Kapor I.	tona	2609,33	2580,00	2694,68	-	-	-	-	-	-	-	-	-	-	2692,24	Carp I
Pstruh štandard	tona	2812,91	2708,03	2981,33	-	-	-	-	-	-	-	-	-	-	2777,88	Trout-standard

Ceny poľnohospodárskych výrobkov v EUR zamernú jednotku podľa krajov za mesiac marec 2012

Výrobok	Merná jednotka	Cena (v EUR za mer. jednotku)								
		SR	Kraj							
			Bratislavský	Trnavský	Trenčiansky	Nitriansky	Žilinský	Bansko-bystrický	Prešovský	Košický
a	b	1	2	3	4	5	6	7	8	9
Pšenica potravinárska	tona	178,03	181,43	178,44	174,75	172,10	150,00	187,00	200,00	186,86
Pšenica priemyselná	tona	158,14	-	160,00	157,50	164,60	149,07	160,44	155,71	145,00
Kukurica na zrno	tona	172,81	178,72	170,80	156,50	169,55	-	183,68	174,25	169,40
Jačmeň sladovnícky	tona	209,92	211,33	213,75	-	212,50	-	195,00	-	-
Jačmeň potravinársky	tona	182,50	-	-	170,00	195,00	-	-	-	-
Jačmeň kýmny	tona	159,71	-	167,50	170,00	153,00	140,00	-	160,00	160,00
Raž potravinárska	tona	207,50	-	-	-	-	-	-	207,50	-
Raž kýmna	tona	154,00	-	-	-	-	154,00	-	-	-
Ovos potravinársky	tona	207,00	200,00	-	-	225,00	-	-	196,00	-
Ovos kýmny	tona	155,40	-	160,00	150,00	171,58	140,00	-	-	-
Zemiaky skoré	tona	-	-	-	-	-	-	-	-	-
Zemiaky neskoré konzumné	tona	210,22	-	-	200,66	-	230,00	-	200,00	-
Šošovica jedlá	tona	700,50	-	700,50	-	-	-	-	-	-
Hrach jedlý	tona	255,00	257,50	-	-	250,00	-	-	-	-
Hrach kýmny	tona	211,00	-	-	-	211,00	-	-	-	-
Bôb kýmny	tona	207,03	-	207,03	-	-	-	-	-	-
Sója	tona	338,33	335,00	-	-	-	-	345,00	-	-
Semeno slnečnice	tona	382,50	-	375,00	-	390,00	-	-	-	-
Semeno repky olejnej	tona	-	-	-	-	-	-	-	-	-
Semeno horčice	tona	501,19	-	501,19	-	-	-	-	-	-
Semeno maku	tona	1613,11	-	1613,11	-	-	-	-	-	-
Semeno ľanu na technické spracovanie	tona	385,00	-	-	-	-	-	440,00	-	330,00
Tabak cigaretový umelo sušený	tona	1049,92	-	1049,92	-	-	-	-	-	-
Cukrová repa	tona	-	-	-	-	-	-	-	-	-

Ceny poľnohospodárskych výrobkov v EUR zamernú jednotku podľa krajov za mesiac marec 2012

Výrobok	Merná jednotka	Cena (v EUR za mer. jednotku)								
		SR	Kraj							
			Bratislavský	Trnavský	Trenčiansky	Nitriansky	Žilinský	Banskobystrický	Prešovský	Košický
a	b	1	2	3	4	5	6	7	8	9
Zeler s vňaťou	tona	-	-	-	-	-	-	-	-	-
Zeler bez vňate	tona	417,88	-	417,88	-	-	-	-	-	-
Červená repa	tona	206,10	-	206,10	-	-	-	-	-	-
Karotka s vňaťou	tona	-	-	-	-	-	-	-	-	-
Karotka a mrkva bez vňate	tona	243,08	-	243,08	-	-	-	-	-	-
Petržlen s vňaťou	tona	-	-	-	-	-	-	-	-	-
Petržlen bez vňate	tona	507,20	-	507,20	-	-	-	-	-	-
Cibuľa s vňaťou	tona	-	-	-	-	-	-	-	-	-
Cibuľa bez vňate	tona	303,00	-	-	-	303,00	-	-	-	-
Dyňa červená	tona	-	-	-	-	-	-	-	-	-
Uhorky nakladačky	tona	-	-	-	-	-	-	-	-	-
Uhorky šalátové	tona	-	-	-	-	-	-	-	-	-
Rajčiaky konzumné zrelé	tona	-	-	-	-	-	-	-	-	-
Rajčiaky priemyselné	tona	-	-	-	-	-	-	-	-	-
Kaleráb s vňaťou	tona	1159,90	-	1159,90	-	-	-	-	-	-
Kaleráb bez vňate	tona	199,89	-	199,89	-	-	-	-	-	-
Kel hlávkový	tona	-	-	-	-	-	-	-	-	-
Karfiol	tona	-	-	-	-	-	-	-	-	-
Kapusta biela	tona	205,58	-	-	-	205,58	-	-	-	-
Paprika zeleninová	tona	-	-	-	-	-	-	-	-	-
Šalát hlávkový	tona	1341,40	-	1341,40	-	-	-	-	-	-
Stolové hrozno	tona	-	-	-	-	-	-	-	-	-
Muštové hrozno	tona	-	-	-	-	-	-	-	-	-
Jablká ošľahané	tona	341,50	-	341,50	-	-	-	-	-	-
Hrušky	tona	-	-	-	-	-	-	-	-	-
Broskyne	tona	-	-	-	-	-	-	-	-	-
Marhule	tona	-	-	-	-	-	-	-	-	-
Slivky	tona	-	-	-	-	-	-	-	-	-
Čerešne	tona	-	-	-	-	-	-	-	-	-
Višne	tona	-	-	-	-	-	-	-	-	-
Ríbezle červené	tona	-	-	-	-	-	-	-	-	-
Jahody záhradné	tona	-	-	-	-	-	-	-	-	-
Koreninová paprika	tona	2942,81	-	2942,81	-	-	-	-	-	-

Ceny poľnohospodárskych výrobkov v EUR zamernú jednotku podľa krajov za mesiac marec 2012

Výrobok	Merná jednotka	Cena (v EUR za mer. jednotku)								
		SR	Kraj							
			Bratislavský	Trnavský	Trenčiansky	Nitriansky	Žilinský	Banskobystrický	Prešovský	Košický
a	b	1	2	3	4	5	6	7	8	9
Býky jatočné trieda mäsitosti E	tona jat.hm.	3078,45	-	3099,58	3055,60	3080,00	-	-	3120,00	3000,00
Býky jatočné trieda mäsitosti U	tona jat.hm.	2911,00	-	-	2910,00	-	2912,00	-	-	-
Býky jatočné trieda mäsitosti R	tona jat.hm.	2724,44	-	-	2784,60	2666,30	-	-	2752,50	-
Býky jatočné triedy mäsitosti spolu	tona jat.hm.	-	-	-	-	-	-	-	-	-
Jalovice jatočné trieda mäsitosti E	tona jat.hm.	2294,87	-	-	2247,00	2328,00	2322,35	2330,00	-	-
Jalovice jatočné trieda mäsitosti U	tona jat.hm.	2165,74	-	2127,21	2130,00	2190,00	2210,00	-	-	-
Jalovice jatočné trieda mäsitosti R	tona jat.hm.	2062,79	-	2050,96	2095,20	-	-	2054,03	-	-
Jalovice jatočné triedy mäsitosti spolu	tona jat.hm.	-	-	-	-	-	-	-	-	-
Kravy jatočné trieda mäsitosti U	tona jat.hm.	2042,77	1951,64	2042,48	2005,33	1896,64	2030,53	2056,71	2103,63	2181,00
Kravy jatočné trieda mäsitosti R	tona jat.hm.	1807,26	-	1746,00	-	-	-	1826,51	1830,00	-
Kravy jatočné trieda mäsitosti O	tona jat.hm.	1684,67	-	1721,34	-	1650,00	1669,33	1692,00	-	-
Kravy jatočné triedy mäsitosti spolu	tona jat.hm.	-	-	-	-	-	-	-	-	-
Teľatá jatoč.mlieč.výkrm v živ. trieda A	tona ž.hm.	2192,65	-	2282,70	2300,00	2400,00	-	1959,08	2165,00	-
Teľatá jatočné mliečny výkrm v živom spolu	tona ž.hm.	-	-	-	-	-	-	-	-	-
Teľatá jatoč.mlieč. výkrm v mäse trieda I.	tona jat.hm.	2810,00	-	2810,00	-	-	-	-	-	-
Teľatá jatočné mliečny výkrm v mäse spolu	tona jat.hm.	-	-	-	-	-	-	-	-	-
Mlieko kravské surové Q. trieda	tis.l	321,52	318,92	322,91	318,17	318,48	322,01	318,00	326,41	324,90
Mlieko kravské surové I. trieda	tis.l	292,66	-	294,64	290,28	282,99	297,67	295,20	292,92	296,67
Mlieko kravské surové spolu	tis.l	-	-	-	-	-	-	-	-	-
Ošípané jatočné obchodná trieda S	tona jat.hm.	1633,81	-	1641,91	1643,21	1620,61	1631,15	-	1600,00	1642,50
Ošípané jatočné obchodná trieda E	tona jat.hm.	1532,48	-	1579,00	-	-	1463,86	1518,00	-	1527,50
Ošípané jatočné obchodná trieda U	tona jat.hm.	1450,18	-	1450,18	-	-	-	-	-	-
Ošípané jatočné obchodná trieda R	tona jat.hm.	1400,00	-	-	-	1400,00	-	-	-	-
Ošípané jatočné obchodné triedy spolu	tona jat.hm.	-	-	-	-	-	-	-	-	-
Jahňatá jatočné výkrm v živom trieda A	tona ž.hm.	2474,81	-	-	-	-	2375,00	2582,63	2488,89	2350,00
Jahňatá jatočné výkrm v živom spolu	tona ž.hm.	-	-	-	-	-	-	-	-	-
Jahňatá jatočné výkrm v mäse L kateg. trieda E	tona jat.hm.	2921,06	-	2921,06	-	-	-	-	-	-
Jahňatá jatočné výkrm v mäse L kategória spolu	tona jat.hm.	-	-	-	-	-	-	-	-	-
Ovce,barany,škopy jatočné v živom trieda B	tona ž.hm.	500,00	-	-	-	-	-	-	-	500,00
Ovce,barany,škopy jatočné v živom spolu	tona ž.hm.	-	-	-	-	-	-	-	-	-
Ovce,barany,škopy jatočné v mäse S kateg. trieda U	tona jat.hm.	1702,02	-	1702,02	-	-	-	-	-	-
Ovce,barany,škopy jatočné v mäse S kategória spolu	tona jat.hm.	-	-	-	-	-	-	-	-	-
Mlieko ovčie surové	tis.l	947,02	-	-	-	-	-	947,02	-	-
Vlna ovčia surová v pote	tona	712,00	-	-	-	-	650,00	800,00	730,00	-
Kurčatá jatočné trieda I.	tona	899,15	-	910,00	920,00	910,00	-	792,31	-	-
Kurčatá jatočné spolu	tona	-	-	-	-	-	-	-	-	-
Sliepky jatočné trieda I.	tona	607,60	-	-	-	607,60	-	-	-	-
Sliepky jatočné spolu	tona	-	-	-	-	-	-	-	-	-
Morky brojlerové trieda I.	tona	1450,00	-	1450,00	-	-	-	-	-	-

Ceny poľnohospodárskych výrobkov v EUR zamernú jednotku podľa krajov za mesiac marec 2012

Výrobok	Merná jednotka	Cena (v EUR za mer. jednotku)								
		SR	Kraj							
			Bratislavský	Trnavský	Trenčiansky	Nitriansky	Žilinský	Bansko-bystrický	Prešovský	Košický
a	b	1	2	3	4	5	6	7	8	9
Morky brojlerové spolu	tona	-	-	-	-	-	-	-	-	-
Vajcia konzumné slepačie triedené sk. L	tis.ks	117,79	111,00	126,50	120,50	121,78	103,75	92,27	140,00	-
Vajcia konzumné slepačie triedené sk. M	tis.ks	111,46	105,00	120,50	112,00	114,00	104,65	106,92	115,00	-
Vajcia konzumné slepačie triedené spolu	tis.ks	-	-	-	-	-	-	-	-	-
Kapor I.	tona	2694,68	-	2600,00	2620,00	-	2864,05	-	-	-
Pstruh štandard	tona	2981,33	-	-	3200,00	-	2871,99	-	-	-

Indexy priemerných hodnôt predaja poľnohospodárskych výrobkov (základ: rok 2005 = 100) za mesiac február 2012

Indices of average sale values of agricultural products (year 2005 = 100) in month February 2012

Skupina výrobkov Výrobok	2011												Priemer roka Year average	Group of products Product	
	I.	II.	III.	IV.	V.	VI.	VII.	VIII.	IX.	X.	XI.	XII.			
a	1	2	3	4	5	6	7	8	9	10	11	12	13	b	
Pšenica potravinárska	125,7	130,5	-	-	-	-	-	-	-	-	-	-	-	127,9	Food-growing wheat
Pšenica priemyselná	131,1	135,4	-	-	-	-	-	-	-	-	-	-	-	133,5	Wheat for industrial use
Pšenica mäkká	128,0	133,0	-	-	-	-	-	-	-	-	-	-	-	130,5	Soft wheat
Kukurica na zmo	135,7	135,5	-	-	-	-	-	-	-	-	-	-	-	135,6	Maize on grain
Kukurica	135,7	135,5	-	-	-	-	-	-	-	-	-	-	-	135,6	Maize
Jačmeň sladovnícky	134,1	137,2	-	-	-	-	-	-	-	-	-	-	-	135,9	Malting barley
Jačmeň potravinársky	112,0	129,7	-	-	-	-	-	-	-	-	-	-	-	123,4	Food-growing barley
Jačmeň kŕmny	138,5	146,2	-	-	-	-	-	-	-	-	-	-	-	143,1	Fodder barley
Jačmeň	133,9	141,0	-	-	-	-	-	-	-	-	-	-	-	138,1	Barley
Raž potravinárska	149,3	144,3	-	-	-	-	-	-	-	-	-	-	-	146,1	Food-growing rye
Raž kŕmna	130,3	126,6	-	-	-	-	-	-	-	-	-	-	-	128,4	Fodder rye
Raž	135,7	133,6	-	-	-	-	-	-	-	-	-	-	-	134,6	Rye
Ovos potravinársky	133,3	134,1	-	-	-	-	-	-	-	-	-	-	-	133,9	Food-growing oats
Ovos kŕmny	122,5	131,1	-	-	-	-	-	-	-	-	-	-	-	128,3	Fodder oats
Ovos	123,2	131,3	-	-	-	-	-	-	-	-	-	-	-	128,8	Oats
Obilniny	131,4	135,9	-	-	-	-	-	-	-	-	-	-	-	133,8	Cereals
Zemiaky skoré	0,0	0,0	-	-	-	-	-	-	-	-	-	-	-	0,0	Early potatoes
Zemiaky neskoré konzumné	107,8	98,7	-	-	-	-	-	-	-	-	-	-	-	103,0	Late potatoes
Zemiaky	107,8	98,7	-	-	-	-	-	-	-	-	-	-	-	103,0	Potatoes
Šošovica jedlá	111,9	102,7	-	-	-	-	-	-	-	-	-	-	-	110,8	Lentils
Hrach jedlý	129,4	128,8	-	-	-	-	-	-	-	-	-	-	-	129,0	Edible peas
Strukoviny jedlé	127,7	128,6	-	-	-	-	-	-	-	-	-	-	-	128,2	Edible podders
Hrach kŕmny	125,2	118,7	-	-	-	-	-	-	-	-	-	-	-	120,5	Fodder peas
Bôb kŕmny	104,5	104,1	-	-	-	-	-	-	-	-	-	-	-	104,2	Fodder broad beans
Strukoviny kŕmne	123,1	116,5	-	-	-	-	-	-	-	-	-	-	-	118,3	Fodder podders
Strukoviny	127,1	125,9	-	-	-	-	-	-	-	-	-	-	-	126,4	Podders
Sója	119,1	120,4	-	-	-	-	-	-	-	-	-	-	-	119,6	Soya beans
Semeno slnečnice	141,1	137,4	-	-	-	-	-	-	-	-	-	-	-	140,5	Sunflower seeds
Semeno repky olejnej	151,7	147,8	-	-	-	-	-	-	-	-	-	-	-	149,3	Rape-seeds
Semeno horčice	143,3	139,2	-	-	-	-	-	-	-	-	-	-	-	143,2	Mustard seeds
Semeno maku	101,8	100,6	-	-	-	-	-	-	-	-	-	-	-	100,7	Poppy seeds
Semeno ľanu na technické spracovanie	107,0	95,9	-	-	-	-	-	-	-	-	-	-	-	106,8	Flax seeds for technical processing
Olejnaté semená a plody	137,4	134,6	-	-	-	-	-	-	-	-	-	-	-	136,5	Oil seeds and growths
Tabak cigaretový umelo sušený	67,7	67,7	-	-	-	-	-	-	-	-	-	-	-	67,7	Artificially dried cigarette tobacco
Nespracovaný tabak	67,7	67,7	-	-	-	-	-	-	-	-	-	-	-	67,7	Raw tobacco
Cukrová repa	65,1	0,0	-	-	-	-	-	-	-	-	-	-	-	65,1	Sugar beet
Rastliny používané na výrobu cukru	65,1	0,0	-	-	-	-	-	-	-	-	-	-	-	65,1	Plants used for sugar production
PRODUKTY RASTLINNEJ VÝROBY BEZ ZELENINY A OVOCIA	122,4	134,0	-	-	-	-	-	-	-	-	-	-	-	128,1	TOTAL CROP PRODUCTS (without VEGETABLES and FRUIT)

Indexy priemerných hodnôt predaja poľnohospodárskych výrobkov (základ: rok 2005 = 100) za mesiac február 2012

Indices of average sale values of agricultural products (year 2005 = 100) in month February 2012

Skupina výrobkov Výrobok	2011												Priemer roka Year average	Group of products Product	
	I.	II.	III.	IV.	V.	VI.	VII.	VIII.	IX.	X.	XI.	XII.			
a	1	2	3	4	5	6	7	8	9	10	11	12	13	b	
Zeler s vňaťou	0,0	0,0	-	-	-	-	-	-	-	-	-	-	-	0,0	Celery with tops
Zeler bez vňate	134,3	144,2	-	-	-	-	-	-	-	-	-	-	-	134,9	Celery without tops
Červená repa	112,4	103,2	-	-	-	-	-	-	-	-	-	-	-	111,9	Beetroot
Karotka s vňaťou	0,0	0,0	-	-	-	-	-	-	-	-	-	-	-	0,0	Carrots with tops
Karotka a mrkva bez vňate	152,4	127,0	-	-	-	-	-	-	-	-	-	-	-	146,9	Carrots without tops
Petržlien s vňaťou	0,0	0,0	-	-	-	-	-	-	-	-	-	-	-	0,0	Parsley with tops
Petržlien bez vňate	156,0	132,9	-	-	-	-	-	-	-	-	-	-	-	147,3	Parsley without tops
Cibuľa s vňaťou	0,0	0,0	-	-	-	-	-	-	-	-	-	-	-	0,0	Onion with tops
Cibuľa bez vňate	134,3	112,4	-	-	-	-	-	-	-	-	-	-	-	127,3	Onion without tops
Dyňa červená	0,0	0,0	-	-	-	-	-	-	-	-	-	-	-	0,0	Red water-melon
Uhorky nakladačky	0,0	0,0	-	-	-	-	-	-	-	-	-	-	-	0,0	Gherkins
Uhorky šalátové	0,0	0,0	-	-	-	-	-	-	-	-	-	-	-	0,0	Salad cucumbers
Rajčiaky konzumné zrelé	0,0	0,0	-	-	-	-	-	-	-	-	-	-	-	0,0	Tomatoes
Rajčiaky priemyselné	0,0	0,0	-	-	-	-	-	-	-	-	-	-	-	0,0	Tomatoes for industrial use
Kaleráb s vňaťou	0,0	0,0	-	-	-	-	-	-	-	-	-	-	-	0,0	Kohlrabi with tops
Kaleráb bez vňate	118,4	115,6	-	-	-	-	-	-	-	-	-	-	-	118,0	Kohlrabi without tops
Keľ hlávkový	149,8	142,3	-	-	-	-	-	-	-	-	-	-	-	148,5	Savoy cabbage
Karfiol	0,0	0,0	-	-	-	-	-	-	-	-	-	-	-	0,0	Cauliflower
Kapusta biela	172,9	143,4	-	-	-	-	-	-	-	-	-	-	-	143,7	White cabbage
Paprika zeleninová	0,0	0,0	-	-	-	-	-	-	-	-	-	-	-	0,0	Capsicum
Šalát hlávkový	75,8	85,9	-	-	-	-	-	-	-	-	-	-	-	83,4	Lettuce
ZELENINA	138,7	125,1	-	-	-	-	-	-	-	-	-	-	-	132,4	VEGETABLES
Stolové hrozno	0,0	0,0	-	-	-	-	-	-	-	-	-	-	-	0,0	Wine grapes
Mušťové hrozno	0,0	0,0	-	-	-	-	-	-	-	-	-	-	-	0,0	Cider grapes
Hrozno	0,0	0,0	-	-	-	-	-	-	-	-	-	-	-	0,0	Grapes
Jablká oberané	82,8	91,3	-	-	-	-	-	-	-	-	-	-	-	86,2	Plucked apples
Hrušky	0,0	0,0	-	-	-	-	-	-	-	-	-	-	-	0,0	Pears
Broskyne	0,0	0,0	-	-	-	-	-	-	-	-	-	-	-	0,0	Peaches
Marhule	0,0	0,0	-	-	-	-	-	-	-	-	-	-	-	0,0	Apricots
Slivky	0,0	0,0	-	-	-	-	-	-	-	-	-	-	-	0,0	Plums
Čerešne	0,0	0,0	-	-	-	-	-	-	-	-	-	-	-	0,0	Cherries
Višne	0,0	0,0	-	-	-	-	-	-	-	-	-	-	-	0,0	Black cherries
Ríbezle červené	0,0	0,0	-	-	-	-	-	-	-	-	-	-	-	0,0	Red currants
Jahody záhradné	0,0	0,0	-	-	-	-	-	-	-	-	-	-	-	0,0	Garden strawberries
Ovocie a orechy	82,8	91,3	-	-	-	-	-	-	-	-	-	-	-	86,2	Fruit and walnuts
Koreninová paprika	107,2	107,0	-	-	-	-	-	-	-	-	-	-	-	107,1	Red pepper
Korenie nespracované	107,2	107,0	-	-	-	-	-	-	-	-	-	-	-	107,1	Raw pepper
OVOCIE, ORECHY A KORENIE	84,4	92,8	-	-	-	-	-	-	-	-	-	-	-	87,9	FRUIT, WALNUTS AND PEPPER
ZELENINA, OVOCIE, ORECHY A KORENINY SPOLU	101,0	104,2	-	-	-	-	-	-	-	-	-	-	-	102,4	VEGETABLES, FRUIT, WALNUTS AND PEPPER
PRODUKTY RASTLINNEJ VÝROBY VR. ZELENINY A OVOCIA	121,8	133,4	-	-	-	-	-	-	-	-	-	-	-	127,5	TOTAL CROP PRODUCTS (incl. VEGETABLES and FRUIT)



Indexy priemerných hodnôt predaja poľnohospodárskych výrobkov (základ: rok 2005 = 100) za mesiac február 2012

Indices of average sale values of agricultural products (year 2005 = 100) in month February 2012

Skupina výrobkov Výrobok	2011												Priemer roka Year average	Group of products Product	
	I.	II.	III.	IV.	V.	VI.	VII.	VIII.	IX.	X.	XI.	XII.			
a	1	2	3	4	5	6	7	8	9	10	11	12	13	b	
Býky jatočné trieda mäsitosti E	-	-	-	-	-	-	-	-	-	-	-	-	-	-	- Bulls for slaughter-carcases, category E
Býky jatočné trieda mäsitosti U	-	-	-	-	-	-	-	-	-	-	-	-	-	-	- Bulls for slaughter-carcases, category U
Býky jatočné trieda mäsitosti R	-	-	-	-	-	-	-	-	-	-	-	-	-	-	- Bulls for slaughter-carcases, category R
Býky jatočné triedy mäsitosti spolu	107,0	104,5	-	-	-	-	-	-	-	-	-	-	-	-	105,7 Bulls for slaughter-carcases, EU categories
Býky jatočné	107,0	104,5	-	-	-	-	-	-	-	-	-	-	-	-	105,7 Bulls for slaughter
Jalovice jatočné trieda mäsitosti E	-	-	-	-	-	-	-	-	-	-	-	-	-	-	- Heifers for slaughter-carcases, category E
Jalovice jatočné trieda mäsitosti U	-	-	-	-	-	-	-	-	-	-	-	-	-	-	- Heifers for slaughter-carcases, category U
Jalovice jatočné trieda mäsitosti R	-	-	-	-	-	-	-	-	-	-	-	-	-	-	- Heifers for slaughter-carcases, category R
Jalovice jatočné triedy mäsitosti spolu	103,9	105,6	-	-	-	-	-	-	-	-	-	-	-	-	104,9 Heifers for slaughter-carcases, EU categories
Jalovice jatočné	103,9	105,6	-	-	-	-	-	-	-	-	-	-	-	-	104,9 Heifers for slaughter
Kravy jatočné trieda mäsitosti U	-	-	-	-	-	-	-	-	-	-	-	-	-	-	- Cows for slaughter-carcases, category U
Kravy jatočné trieda mäsitosti R	-	-	-	-	-	-	-	-	-	-	-	-	-	-	- Cows for slaughter-carcases, category R
Kravy jatočné trieda mäsitosti O	-	-	-	-	-	-	-	-	-	-	-	-	-	-	- Cows for slaughter-carcases, category O
Kravy jatočné triedy mäsitosti spolu	103,0	104,5	-	-	-	-	-	-	-	-	-	-	-	-	103,7 Cows for slaughter-carcases, EU categories
Kravy jatočné	103,0	104,5	-	-	-	-	-	-	-	-	-	-	-	-	103,7 Cows for slaughter
Jatočný hovädzí dobytok okrem teliat	105,0	104,6	-	-	-	-	-	-	-	-	-	-	-	-	104,8 Cattle for slaughter without calves
Telatá jatoč.mlieč.výkrm v živ. trieda A	-	-	-	-	-	-	-	-	-	-	-	-	-	-	- Milk fed calves for slaughter-live weight cat. A
Telatá jatočné mliečny výkrm v živom spolu	116,8	132,8	-	-	-	-	-	-	-	-	-	-	-	-	120,1 Milk fed calves for slaughter-live weight
Telatá jatoč.mlieč. výkrm v mäse trieda I.	-	-	-	-	-	-	-	-	-	-	-	-	-	-	- Milk fed calves for slaughter-carcass weight c. I.
Telatá jatočné mliečny výkrm v mäse spolu	112,1	114,0	-	-	-	-	-	-	-	-	-	-	-	-	112,8 Milk fed calves for slaughter-carcass weight
Telatá jatočné mliečny výkrm	116,1	127,6	-	-	-	-	-	-	-	-	-	-	-	-	118,7 Milk fed calves for slaughter
Jatočný hovädzí dobytok vrátane teliat	106,0	105,3	-	-	-	-	-	-	-	-	-	-	-	-	105,7 Cattle for slaughter incl. calves
Mlieko kravské surové Q. trieda	-	-	-	-	-	-	-	-	-	-	-	-	-	-	- Cow milk Q
Mlieko kravské surové I. trieda	-	-	-	-	-	-	-	-	-	-	-	-	-	-	- Cow milk I
Mlieko kravské surové spolu	97,7	97,1	-	-	-	-	-	-	-	-	-	-	-	-	97,4 Cow milk
Ošípané jatočné obchodná trieda S	-	-	-	-	-	-	-	-	-	-	-	-	-	-	- Pigs for slaughter-carcases, category S
Ošípané jatočné obchodná trieda E	-	-	-	-	-	-	-	-	-	-	-	-	-	-	- Pigs for slaughter-carcases, category E
Ošípané jatočné obchodná trieda U	-	-	-	-	-	-	-	-	-	-	-	-	-	-	- Pigs for slaughter-carcases, category U
Ošípané jatočné obchodná trieda R	-	-	-	-	-	-	-	-	-	-	-	-	-	-	- Pigs for slaughter-carcases, category R
Ošípané jatočné obchodné triedy spolu	88,9	93,3	-	-	-	-	-	-	-	-	-	-	-	-	91,2 Pigs for slaughter-carcases, EU categories
Ošípané jatočné	88,9	93,3	-	-	-	-	-	-	-	-	-	-	-	-	91,2 Pigs for slaughter
Jahňatá jatočné výkrm v živom trieda A	-	-	-	-	-	-	-	-	-	-	-	-	-	-	- Lambs for slaughter-fattened, live weight cat. A
Jahňatá jatočné výkrm v živom spolu	114,9	89,0	-	-	-	-	-	-	-	-	-	-	-	-	103,2 Lambs for slaughter-fattened, live weight
Jahňatá jatočné výkrm v mäse L kateg. trieda E	-	-	-	-	-	-	-	-	-	-	-	-	-	-	- Lambs for slaughter-fatt., carc.weight cat.L cl.E
Jahňatá jatočné výkrm v mäse L kategória spolu	0,0	0,0	-	-	-	-	-	-	-	-	-	-	-	-	0,0 Lambs for slaughter-fattened, carc.weight cat.L
Jahňatá jatočné výkrm	114,9	89,0	-	-	-	-	-	-	-	-	-	-	-	-	103,2 Lambs for slaughter-fattened
Ovce,barany,škopy jatočné v živom trieda B	-	-	-	-	-	-	-	-	-	-	-	-	-	-	- Sheep and rams for slaughter-live weight cat. B
Ovce,barany,škopy jatočné v živom spolu	86,1	88,6	-	-	-	-	-	-	-	-	-	-	-	-	87,4 Sheep and rams for slaughter-live weight
Ovce,barany,škopy jatočné v mäse S kateg. trieda U	-	-	-	-	-	-	-	-	-	-	-	-	-	-	- Sheep and rams f.slaughter-carc.weight cat.S,cl.U
Ovce,barany,škopy jatočné v mäse S kategória spolu	106,2	114,4	-	-	-	-	-	-	-	-	-	-	-	-	113,4 Sheep and rams f.slaughter-carc.weight cat.S
Ovce, barany, škopy jatočné	86,6	92,4	-	-	-	-	-	-	-	-	-	-	-	-	89,9 Sheep and rams for slaughter
Jatočné ovce a jahňatá spolu	100,1	91,1	-	-	-	-	-	-	-	-	-	-	-	-	95,5 Lambs, sheep and rams for slaughter

Indexy priemerných hodnôt predaja poľnohospodárskych výrobkov (základ: rok 2005 = 100) za mesiac február 2012

Indices of average sale values of agricultural products (year 2005 = 100) in month February 2012

Skupina výrobkov Výrobok	2011												Priemer roka Year average	Group of products Product	
	I.	II.	III.	IV.	V.	VI.	VII.	VIII.	IX.	X.	XI.	XII.			
a	1	2	3	4	5	6	7	8	9	10	11	12	13	b	
Mlieko ovčie surové	0,0	0,0	-	-	-	-	-	-	-	-	-	-	-	0,0	Sheep milk
Mlieko ovčie surové	0,0	0,0	-	-	-	-	-	-	-	-	-	-	-	0,0	Sheep milk
Vlna ovčia surová v pote	111,6	106,4	-	-	-	-	-	-	-	-	-	-	-	110,0	Raw sheep wool
Vlna ovčia	111,6	106,4	-	-	-	-	-	-	-	-	-	-	-	110,0	Raw sheep wool
Kurčatá jatočné trieda I.	-	-	-	-	-	-	-	-	-	-	-	-	-	-	- Chickens for slaughter I
Kurčatá jatočné spolu	104,2	102,1	-	-	-	-	-	-	-	-	-	-	-	103,3	Chickens for slaughter
Sliepky jatočné trieda I.	-	-	-	-	-	-	-	-	-	-	-	-	-	-	- Hens for slaughter I
Sliepky jatočné spolu	90,5	91,5	-	-	-	-	-	-	-	-	-	-	-	91,3	Hens for slaughter
Morky brojlerové trieda I.	-	-	-	-	-	-	-	-	-	-	-	-	-	-	- Broiler turkeys I
Morky brojlerové spolu	103,9	97,2	-	-	-	-	-	-	-	-	-	-	-	100,6	Broiler turkeys
Jatočná hydina	104,2	102,1	-	-	-	-	-	-	-	-	-	-	-	103,3	Poultry for slaughter
Vajcia konzumné slepačie triedené sk. L	-	-	-	-	-	-	-	-	-	-	-	-	-	-	- Hen eggs sorted L
Vajcia konzumné slepačie triedené sk. M	-	-	-	-	-	-	-	-	-	-	-	-	-	-	- Hen eggs sorted M
Vajcia konzumné slepačie triedené spolu	124,7	142,5	-	-	-	-	-	-	-	-	-	-	-	133,5	Hen eggs sorted
Vajcia slepačie konzumné	124,7	142,5	-	-	-	-	-	-	-	-	-	-	-	133,5	Hen eggs
PRODUKTY ŽIVOČÍŠNEJ VÝROBY	98,9	99,9	-	-	-	-	-	-	-	-	-	-	-	99,4	TOTAL ANIMAL PRODUCTS
Kapor I.	102,9	104,5	-	-	-	-	-	-	-	-	-	-	-	103,6	Carp I
Pstruh štandard	64,1	76,5	-	-	-	-	-	-	-	-	-	-	-	73,5	Trout-standard
Ryby živé	64,1	76,5	-	-	-	-	-	-	-	-	-	-	-	73,5	Live fishes
RYBY A INÉ PRODUKTY RYBOLOVU	64,1	76,5	-	-	-	-	-	-	-	-	-	-	-	73,5	FISH AND OTHER FISHING PRODUCTS
PRODUKTY ŽIVOČÍŠNEJ VÝROBY VR. RÝB	98,8	99,8	-	-	-	-	-	-	-	-	-	-	-	99,3	TOTAL ANIMAL PRODUCTS (incl. FISH)
PRODUKTY POĽNOHOSPODÁRSKEJ VÝROBY	105,4	109,6	-	-	-	-	-	-	-	-	-	-	-	107,4	TOTAL AGRICULTURAL PRODUCTS
PRODUKTY POĽNOHOSPODÁRSTVA A RYBÁRSTVA	105,3	109,5	-	-	-	-	-	-	-	-	-	-	-	107,4	TOTAL AGRICULTURAL AND FISHING PRODUCTS

Indexy priemerných hodnôt predaja poľnohospodárskych výrobkov (základ: rovnaké obdobie predchádzajúceho roku = 100) za mesiac február 2012

Indices of average sale values of agricultural products (corresponding period of the previous year = 100) in month February 2012

Skupina výrobkov Výrobok	2011												Priemer roka Year average	Group of products Product	
	I.	II.	III.	IV.	V.	VI.	VII.	VIII.	IX.	X.	XI.	XII.			
a	1	2	3	4	5	6	7	8	9	10	11	12	13	b	
Pšenica potravinárska	83,0	76,3	-	-	-	-	-	-	-	-	-	-	-	79,8	Food-growing wheat
Pšenica priemyselná	85,9	82,5	-	-	-	-	-	-	-	-	-	-	-	84,0	Wheat for industrial use
Pšenica mäkká	84,3	79,4	-	-	-	-	-	-	-	-	-	-	-	81,7	Soft wheat
Kukurica na zrno	81,2	79,7	-	-	-	-	-	-	-	-	-	-	-	80,3	Maize on grain
Kukurica	81,2	79,7	-	-	-	-	-	-	-	-	-	-	-	80,3	Maize
Jačmeň sladovnícky	113,6	94,6	-	-	-	-	-	-	-	-	-	-	-	101,6	Malting barley
Jačmeň potravinársky	110,7	100,2	-	-	-	-	-	-	-	-	-	-	-	103,4	Food-growing barley
Jačmeň kŕmny	111,8	93,1	-	-	-	-	-	-	-	-	-	-	-	99,7	Fodder barley
Jačmeň	112,2	94,4	-	-	-	-	-	-	-	-	-	-	-	100,7	Barley
Raž potravinárska	116,0	108,5	-	-	-	-	-	-	-	-	-	-	-	111,2	Food-growing rye
Raž kŕmna	103,3	93,7	-	-	-	-	-	-	-	-	-	-	-	98,2	Fodder rye
Raž	107,0	99,5	-	-	-	-	-	-	-	-	-	-	-	102,7	Rye
Ovos potravinársky	91,1	96,6	-	-	-	-	-	-	-	-	-	-	-	95,0	Food-growing oats
Ovos kŕmny	95,0	94,5	-	-	-	-	-	-	-	-	-	-	-	94,6	Fodder oats
Ovos	94,7	94,6	-	-	-	-	-	-	-	-	-	-	-	94,7	Oats
Obilniny	88,7	83,8	-	-	-	-	-	-	-	-	-	-	-	86,0	Cereals
Zemiaky skoré	0,0	0,0	-	-	-	-	-	-	-	-	-	-	-	0,0	Early potatoes
Zemiaky neskoré konzumné	71,1	66,3	-	-	-	-	-	-	-	-	-	-	-	68,6	Late potatoes
Zemiaky	71,1	66,3	-	-	-	-	-	-	-	-	-	-	-	68,6	Potatoes
Šošovica jedlá	114,5	111,3	-	-	-	-	-	-	-	-	-	-	-	114,1	Lentils
Hrach jedlý	102,3	100,9	-	-	-	-	-	-	-	-	-	-	-	101,4	Edible peas
Strukoviny jedlé	103,2	100,9	-	-	-	-	-	-	-	-	-	-	-	101,8	Edible podders
Hrach kŕmny	94,6	89,4	-	-	-	-	-	-	-	-	-	-	-	90,8	Fodder peas
Bôb kŕmny	101,9	101,3	-	-	-	-	-	-	-	-	-	-	-	101,4	Fodder broad beans
Strukoviny kŕmne	95,1	90,8	-	-	-	-	-	-	-	-	-	-	-	92,0	Fodder podders
Strukoviny	102,1	98,7	-	-	-	-	-	-	-	-	-	-	-	100,0	Podders
Sója	99,7	92,9	-	-	-	-	-	-	-	-	-	-	-	96,7	Soya beans
Semeno slnečnice	94,1	92,8	-	-	-	-	-	-	-	-	-	-	-	93,9	Sunflower seeds
Semeno repky olejnej	114,2	118,1	-	-	-	-	-	-	-	-	-	-	-	116,5	Rape-seeds
Semeno horčice	113,8	118,6	-	-	-	-	-	-	-	-	-	-	-	114,0	Mustard seeds
Semeno maku	109,9	97,1	-	-	-	-	-	-	-	-	-	-	-	97,7	Poppy seeds
Semeno ľanu na technické spracovanie	82,9	90,0	-	-	-	-	-	-	-	-	-	-	-	83,0	Flax seeds for technical processing
Olejnaté semená a plody	97,4	101,9	-	-	-	-	-	-	-	-	-	-	-	98,7	Oil seeds and growths
Tabak cigaretový umelo sušený	97,4	97,1	-	-	-	-	-	-	-	-	-	-	-	97,4	Artificially dried cigarette tobacco
Nespracovaný tabak	97,4	97,1	-	-	-	-	-	-	-	-	-	-	-	97,4	Raw tobacco
Cukrová repa	115,0	0,0	-	-	-	-	-	-	-	-	-	-	-	115,0	Sugar beet
Rastliny používané na výrobu cukru	115,0	0,0	-	-	-	-	-	-	-	-	-	-	-	115,0	Plants used for sugar production
PRODUKTY RASTLINNEJ VÝROBY BEZ ZELENINY A OVOCIA	89,9	83,6	-	-	-	-	-	-	-	-	-	-	-	86,5	TOTAL CROP PRODUCTS (without VEGETABLES and FRUIT)

Indexy priemerných hodnôt predaja poľnohospodárskych výrobkov (základ: rovnaké obdobie predchádzajúceho roku = 100) za mesiac február 2012

Indices of average sale values of agricultural products (corresponding period of the previous year = 100) in month February 2012

Skupina výrobkov Výrobok	2011												Priemer roka Year average	Group of products Product	
	I.	II.	III.	IV.	V.	VI.	VII.	VIII.	IX.	X.	XI.	XII.			
a	1	2	3	4	5	6	7	8	9	10	11	12	13	b	
Zeler s vňaťou	0,0	0,0	-	-	-	-	-	-	-	-	-	-	-	0,0	Celery with tops
Zeler bez vňate	91,1	87,8	-	-	-	-	-	-	-	-	-	-	-	90,9	Celery without tops
Červená repa	104,3	104,1	-	-	-	-	-	-	-	-	-	-	-	104,3	Beetroot
Karotka s vňaťou	0,0	0,0	-	-	-	-	-	-	-	-	-	-	-	0,0	Carrots with tops
Karotka a mrkva bez vňate	115,7	119,5	-	-	-	-	-	-	-	-	-	-	-	116,4	Carrots without tops
Petržlen s vňaťou	0,0	0,0	-	-	-	-	-	-	-	-	-	-	-	0,0	Parsley with tops
Petržlen bez vňate	111,3	98,8	-	-	-	-	-	-	-	-	-	-	-	106,7	Parsley without tops
Cibuľa s vňaťou	0,0	0,0	-	-	-	-	-	-	-	-	-	-	-	0,0	Onion with tops
Cibuľa bez vňate	108,7	111,0	-	-	-	-	-	-	-	-	-	-	-	109,3	Onion without tops
Dyňa červená	0,0	0,0	-	-	-	-	-	-	-	-	-	-	-	0,0	Red water-melon
Uhorky nakladačky	0,0	0,0	-	-	-	-	-	-	-	-	-	-	-	0,0	Gherkins
Uhorky šalátové	0,0	0,0	-	-	-	-	-	-	-	-	-	-	-	0,0	Salad cucumbers
Rajčiaky konzumné zrelé	0,0	0,0	-	-	-	-	-	-	-	-	-	-	-	0,0	Tomatoes
Rajčiaky priemyselné	0,0	0,0	-	-	-	-	-	-	-	-	-	-	-	0,0	Tomatoes for industrial use
Kaleráb s vňaťou	0,0	0,0	-	-	-	-	-	-	-	-	-	-	-	0,0	Kohlrabi with tops
Kaleráb bez vňate	95,9	95,5	-	-	-	-	-	-	-	-	-	-	-	95,8	Kohlrabi without tops
Kel hlávkový	98,6	97,5	-	-	-	-	-	-	-	-	-	-	-	98,4	Savoy cabbage
Karfiol	0,0	0,0	-	-	-	-	-	-	-	-	-	-	-	0,0	Cauliflower
Kapusta biela	80,8	83,6	-	-	-	-	-	-	-	-	-	-	-	83,5	White cabbage
Paprika zeleninová	0,0	0,0	-	-	-	-	-	-	-	-	-	-	-	0,0	Capsicum
Šalát hlávkový	96,1	100,7	-	-	-	-	-	-	-	-	-	-	-	99,6	Lettuce
ZELENINA	106,8	92,9	-	-	-	-	-	-	-	-	-	-	-	100,2	VEGETABLES
Stolové hrozno	0,0	0,0	-	-	-	-	-	-	-	-	-	-	-	0,0	Wine grapes
Mušťové hrozno	0,0	0,0	-	-	-	-	-	-	-	-	-	-	-	0,0	Cider grapes
Hrozno	0,0	0,0	-	-	-	-	-	-	-	-	-	-	-	0,0	Grapes
Jablká oberané	98,8	92,8	-	-	-	-	-	-	-	-	-	-	-	96,1	Plucked apples
Hrušky	0,0	0,0	-	-	-	-	-	-	-	-	-	-	-	0,0	Pears
Broskyne	0,0	0,0	-	-	-	-	-	-	-	-	-	-	-	0,0	Peaches
Marhule	0,0	0,0	-	-	-	-	-	-	-	-	-	-	-	0,0	Apricots
Slivky	0,0	0,0	-	-	-	-	-	-	-	-	-	-	-	0,0	Plums
Čerešne	0,0	0,0	-	-	-	-	-	-	-	-	-	-	-	0,0	Cherries
Višne	0,0	0,0	-	-	-	-	-	-	-	-	-	-	-	0,0	Black cherries
Ríbezle červené	0,0	0,0	-	-	-	-	-	-	-	-	-	-	-	0,0	Red currants
Jahody záhradné	0,0	0,0	-	-	-	-	-	-	-	-	-	-	-	0,0	Garden strawberries
Ovocie a orechy	98,8	92,8	-	-	-	-	-	-	-	-	-	-	-	96,1	Fruit and walnuts
Koreninová paprika	100,8	100,3	-	-	-	-	-	-	-	-	-	-	-	100,5	Red pepper
Korenie nespracované	100,8	100,3	-	-	-	-	-	-	-	-	-	-	-	100,5	Raw pepper
OVOČIE, ORECHY A KORENIE	98,9	93,5	-	-	-	-	-	-	-	-	-	-	-	96,6	FRUIT, WALNUTS AND PEPPER
ZELENINA, OVOČIE, ORECHY A KORENINY SPOLU	102,1	93,3	-	-	-	-	-	-	-	-	-	-	-	98,1	VEGETABLES, FRUIT, WALNUTS AND PEPPER
PRODUKTY RASTLINNEJ VÝROBY VR. ZELENINY A OVOČIA	90,1	83,7	-	-	-	-	-	-	-	-	-	-	-	86,7	TOTAL CROP PRODUCTS (incl. VEGETABLES and FRUIT)

Indexy priemerných hodnôt predaja poľnohospodárskych výrobkov (základ: rovnaké obdobie predchádzajúceho roku = 100) za mesiac február 2012

Indices of average sale values of agricultural products (corresponding period of the previous year = 100) in month February 2012

Skupina výrobkov Výrobok	2011												Priemer roka Year average	Group of products Product	
	I.	II.	III.	IV.	V.	VI.	VII.	VIII.	IX.	X.	XI.	XII.			
a	1	2	3	4	5	6	7	8	9	10	11	12	13	b	
Býky jatočné trieda mäsitosti E	-	-	-	-	-	-	-	-	-	-	-	-	-	-	Bulls for slaughter-carcases, category E
Býky jatočné trieda mäsitosti U	-	-	-	-	-	-	-	-	-	-	-	-	-	-	Bulls for slaughter-carcases, category U
Býky jatočné trieda mäsitosti R	-	-	-	-	-	-	-	-	-	-	-	-	-	-	Bulls for slaughter-carcases, category R
Býky jatočné triedy mäsitosti spolu	102,5	103,6	-	-	-	-	-	-	-	-	-	-	-	103,0	Bulls for slaughter-carcases, EU categories
Býky jatočné	102,5	103,6	-	-	-	-	-	-	-	-	-	-	-	103,0	Bulls for slaughter
Jalovice jatočné trieda mäsitosti E	-	-	-	-	-	-	-	-	-	-	-	-	-	-	Heifers for slaughter-carcases, category E
Jalovice jatočné trieda mäsitosti U	-	-	-	-	-	-	-	-	-	-	-	-	-	-	Heifers for slaughter-carcases, category U
Jalovice jatočné trieda mäsitosti R	-	-	-	-	-	-	-	-	-	-	-	-	-	-	Heifers for slaughter-carcases, category R
Jalovice jatočné triedy mäsitosti spolu	105,9	106,2	-	-	-	-	-	-	-	-	-	-	-	106,1	Heifers for slaughter-carcases, EU categories
Jalovice jatočné	105,9	106,2	-	-	-	-	-	-	-	-	-	-	-	106,1	Heifers for slaughter
Kravy jatočné trieda mäsitosti U	-	-	-	-	-	-	-	-	-	-	-	-	-	-	Cows for slaughter-carcases, category U
Kravy jatočné trieda mäsitosti R	-	-	-	-	-	-	-	-	-	-	-	-	-	-	Cows for slaughter-carcases, category R
Kravy jatočné trieda mäsitosti O	-	-	-	-	-	-	-	-	-	-	-	-	-	-	Cows for slaughter-carcases, category O
Kravy jatočné triedy mäsitosti spolu	104,7	107,8	-	-	-	-	-	-	-	-	-	-	-	106,1	Cows for slaughter-carcases, EU categories
Kravy jatočné	104,7	107,8	-	-	-	-	-	-	-	-	-	-	-	106,1	Cows for slaughter
Jatočný hovädzí dobytok okrem teliat	103,7	105,5	-	-	-	-	-	-	-	-	-	-	-	104,7	Cattle for slaughter without calves
Teliatá jatoč.mlieč.výkrm v živ. trieda A	-	-	-	-	-	-	-	-	-	-	-	-	-	-	Milk fed calves for slaughter-live weight cat. A
Teliatá jatočné mliečny výkrm v živom spolu	105,2	108,7	-	-	-	-	-	-	-	-	-	-	-	106,0	Milk fed calves for slaughter-live weight
Teliatá jatoč.mlieč. výkrm v mäse trieda I.	-	-	-	-	-	-	-	-	-	-	-	-	-	-	Milk fed calves for slaughter-carcass weight c. I.
Teliatá jatočné mliečny výkrm v mäse spolu	96,6	100,9	-	-	-	-	-	-	-	-	-	-	-	98,2	Milk fed calves for slaughter-carcass weight
Teliatá jatočné mliečny výkrm	103,8	106,7	-	-	-	-	-	-	-	-	-	-	-	104,5	Milk fed calves for slaughter
Jatočný hovädzí dobytok vrátane teliat	103,7	105,6	-	-	-	-	-	-	-	-	-	-	-	104,7	Cattle for slaughter incl. calves
Mlieko kravské surové Q. trieda	-	-	-	-	-	-	-	-	-	-	-	-	-	-	Cow milk Q
Mlieko kravské surové I. trieda	-	-	-	-	-	-	-	-	-	-	-	-	-	-	Cow milk I
Mlieko kravské surové spolu	102,1	100,8	-	-	-	-	-	-	-	-	-	-	-	101,5	Cow milk
Ošípané jatočné obchodná trieda S	-	-	-	-	-	-	-	-	-	-	-	-	-	-	Pigs for slaughter-carcases, category S
Ošípané jatočné obchodná trieda E	-	-	-	-	-	-	-	-	-	-	-	-	-	-	Pigs for slaughter-carcases, category E
Ošípané jatočné obchodná trieda U	-	-	-	-	-	-	-	-	-	-	-	-	-	-	Pigs for slaughter-carcases, category U
Ošípané jatočné obchodná trieda R	-	-	-	-	-	-	-	-	-	-	-	-	-	-	Pigs for slaughter-carcases, category R
Ošípané jatočné obchodné triedy spolu	117,4	116,5	-	-	-	-	-	-	-	-	-	-	-	116,9	Pigs for slaughter-carcases, EU categories
Ošípané jatočné	117,4	116,5	-	-	-	-	-	-	-	-	-	-	-	116,9	Pigs for slaughter
Jahňatá jatočné výkrm v živom trieda A	-	-	-	-	-	-	-	-	-	-	-	-	-	-	Lambs for slaughter-fattened, live weight cat. A
Jahňatá jatočné výkrm v živom spolu	104,6	86,4	-	-	-	-	-	-	-	-	-	-	-	96,7	Lambs for slaughter-fattened, live weight
Jahňatá jatočné výkrm v mäse L kateg. trieda E	-	-	-	-	-	-	-	-	-	-	-	-	-	-	Lambs for slaughter-fatt., carc.weight cat.L cl.E
Jahňatá jatočné výkrm v mäse L kategória spolu	0,0	0,0	-	-	-	-	-	-	-	-	-	-	-	0,0	Lambs for slaughter-fattened, carc.weight cat.L
Jahňatá jatočné výkrm	104,6	86,4	-	-	-	-	-	-	-	-	-	-	-	96,7	Lambs for slaughter-fattened
Ovce,barany,škopy jatočné v živom trieda B	-	-	-	-	-	-	-	-	-	-	-	-	-	-	Sheep and rams for slaughter-live weight cat. B
Ovce,barany,škopy jatočné v živom spolu	93,1	101,5	-	-	-	-	-	-	-	-	-	-	-	97,3	Sheep and rams for slaughter-live weight
Ovce,barany,škopy jatočné v mäse S kateg. trieda U	-	-	-	-	-	-	-	-	-	-	-	-	-	-	Sheep and rams f.slaughter-carc.weight cat.S,cl.U
Ovce,barany,škopy jatočné v mäse S kategória spolu	98,4	102,5	-	-	-	-	-	-	-	-	-	-	-	102,1	Sheep and rams f.slaughter-carc.weight cat.S
Ovce, barany, škopy jatočné	93,2	101,7	-	-	-	-	-	-	-	-	-	-	-	97,9	Sheep and rams for slaughter
Jatočné ovce a jahňatá spolu	99,1	95,5	-	-	-	-	-	-	-	-	-	-	-	97,3	Lambs, sheep and rams for slaughter

Indexy priemerných hodnôt predaja poľnohospodárskych výrobkov (základ: rovnaké obdobie predchádzajúceho roku = 100) za mesiac február 2012

Indices of average sale values of agricultural products (corresponding period of the previous year = 100) in month February 2012

Skupina výrobkov Výrobok	2011												Priemer roka Year average	Group of products Product	
	I.	II.	III.	IV.	V.	VI.	VII.	VIII.	IX.	X.	XI.	XII.			
a	1	2	3	4	5	6	7	8	9	10	11	12	13	b	
Mlieko ovčie surové	0,0	0,0	-	-	-	-	-	-	-	-	-	-	-	0,0	Sheep milk
Mlieko ovčie surové	0,0	0,0	-	-	-	-	-	-	-	-	-	-	-	0,0	Sheep milk
Vlna ovčia surová v pote	168,8	166,5	-	-	-	-	-	-	-	-	-	-	-	168,2	Raw sheep wool
Vlna ovčia	168,8	166,5	-	-	-	-	-	-	-	-	-	-	-	168,2	Raw sheep wool
Kurčatá jatočné trieda I.	-	-	-	-	-	-	-	-	-	-	-	-	-	-	Chickens for slaughter I
Kurčatá jatočné spolu	113,8	108,4	-	-	-	-	-	-	-	-	-	-	-	111,3	Chickens for slaughter
Sliepky jatočné trieda I.	-	-	-	-	-	-	-	-	-	-	-	-	-	-	Hens for slaughter I
Sliepky jatočné spolu	99,3	99,2	-	-	-	-	-	-	-	-	-	-	-	99,2	Hens for slaughter
Morky brojlerové trieda I.	-	-	-	-	-	-	-	-	-	-	-	-	-	-	Broiler turkeys I
Morky brojlerové spolu	113,4	107,4	-	-	-	-	-	-	-	-	-	-	-	110,4	Broiler turkeys
Jatočná hydina	113,8	108,4	-	-	-	-	-	-	-	-	-	-	-	111,3	Poultry for slaughter
Vajcia konzumné slepačie triedené sk. L	-	-	-	-	-	-	-	-	-	-	-	-	-	-	Hen eggs sorted L
Vajcia konzumné slepačie triedené sk. M	-	-	-	-	-	-	-	-	-	-	-	-	-	-	Hen eggs sorted M
Vajcia konzumné slepačie triedené spolu	130,3	153,2	-	-	-	-	-	-	-	-	-	-	-	141,4	Hen eggs sorted
Vajcia slepačie konzumné	130,3	153,2	-	-	-	-	-	-	-	-	-	-	-	141,4	Hen eggs
PRODUKTY ŽIVOČÍŠNEJ VÝROBY	108,4	108,5	-	-	-	-	-	-	-	-	-	-	-	108,5	TOTAL ANIMAL PRODUCTS
Kapor I.	97,1	98,2	-	-	-	-	-	-	-	-	-	-	-	97,6	Carp I
Pstruh štandard	96,4	104,9	-	-	-	-	-	-	-	-	-	-	-	102,9	Trout-standard
Ryby živé	96,4	104,9	-	-	-	-	-	-	-	-	-	-	-	102,9	Live fishes
RYBY A INÉ PRODUKTY RYBOLOVU	96,4	104,9	-	-	-	-	-	-	-	-	-	-	-	102,9	FISH AND OTHER FISHING PRODUCTS
PRODUKTY ŽIVOČÍŠNEJ VÝROBY VR. RÝB	108,3	108,5	-	-	-	-	-	-	-	-	-	-	-	108,4	TOTAL ANIMAL PRODUCTS (incl. FISH)
PRODUKTY POĽNOHOSPODÁRSKEJ VÝROBY	101,6	98,3	-	-	-	-	-	-	-	-	-	-	-	99,9	TOTAL AGRICULTURAL PRODUCTS
PRODUKTY POĽNOHOSPODÁRSTVA A RYBÁRSTVA	101,6	98,3	-	-	-	-	-	-	-	-	-	-	-	100,0	TOTAL AGRICULTURAL AND FISHING PRODUCTS

Priemerné hodnoty predaja poľnohospodárskych výrobkov v EUR zamernú jednotku za mesiac február 2012

Average sale values of agricultural products in EUR per measure unit in month February 2012

Výrobok	Merná jednotka Measure unit	2011												Priemer roka Year average	Product	
		I.	II.	III.	IV.	V.	VI.	VII.	VIII.	IX.	X.	XI.	XII.			
a	b	1	2	3	4	5	6	7	8	9	10	11	12	13	c	
Pšenica potravinárska	tona	167,46	173,88	-	-	-	-	-	-	-	-	-	-	-	170,37	Food-growing wheat
Pšenica priemyselná	tona	152,09	157,56	-	-	-	-	-	-	-	-	-	-	-	155,08	Wheat for industrial use
Kukurica na zrno	tona	158,82	164,76	-	-	-	-	-	-	-	-	-	-	-	162,04	Maize on grain
Jačmeň sladovnícky	tona	214,73	212,17	-	-	-	-	-	-	-	-	-	-	-	213,25	Malting barley
Jačmeň potravinársky	tona	171,62	180,23	-	-	-	-	-	-	-	-	-	-	-	177,19	Food-growing barley
Jačmeň kŕmny	tona	154,72	162,16	-	-	-	-	-	-	-	-	-	-	-	159,14	Fodder barley
Raž potravinárska	tona	200,36	205,67	-	-	-	-	-	-	-	-	-	-	-	203,74	Food-growing rye
Raž kŕmna	tona	149,98	150,03	-	-	-	-	-	-	-	-	-	-	-	150,01	Fodder rye
Ovos potravinársky	tona	199,07	207,91	-	-	-	-	-	-	-	-	-	-	-	205,47	Food-growing oats
Ovos kŕmny	tona	150,88	158,02	-	-	-	-	-	-	-	-	-	-	-	155,74	Fodder oats
Zemiaky skoré	tona	0,00	0,00	-	-	-	-	-	-	-	-	-	-	-	-	Early potatoes
Zemiaky neskoré konzumné	tona	206,51	204,24	-	-	-	-	-	-	-	-	-	-	-	205,32	Late potatoes
Šošovica jedlá	tona	698,60	675,09	-	-	-	-	-	-	-	-	-	-	-	695,89	Lentils
Hrach jedlý	tona	260,60	265,59	-	-	-	-	-	-	-	-	-	-	-	263,63	Edible peas
Hrach kŕmny	tona	217,71	212,36	-	-	-	-	-	-	-	-	-	-	-	213,87	Fodder peas
Bôb kŕmny	tona	213,10	210,80	-	-	-	-	-	-	-	-	-	-	-	211,25	Fodder broad beans
Sója	tona	332,21	345,08	-	-	-	-	-	-	-	-	-	-	-	337,58	Soya beans
Semeno slnečnice	tona	369,00	368,69	-	-	-	-	-	-	-	-	-	-	-	368,95	Sunflower seeds
Semeno repky olejnej	tona	427,93	438,27	-	-	-	-	-	-	-	-	-	-	-	434,22	Rape-seeds
Semeno horčice	tona	503,53	508,14	-	-	-	-	-	-	-	-	-	-	-	503,69	Mustard seeds
Semeno maku	tona	1607,00	1601,00	-	-	-	-	-	-	-	-	-	-	-	1601,25	Poppy seeds
Semeno ľanu na technické spracovanie	tona	329,45	350,05	-	-	-	-	-	-	-	-	-	-	-	329,89	Flax seeds for technical processing
Tabak cigaretový umelo sušený	tona	1060,00	1056,00	-	-	-	-	-	-	-	-	-	-	-	1059,63	Artificially dried cigarette tobacco
Cukrová repa	tona	35,46	0,00	-	-	-	-	-	-	-	-	-	-	-	35,46	Sugar beet

Priemerné hodnoty predaja poľnohospodárskych výrobkov v EUR za mernú jednotku za mesiac február 2012

Average sale values of agricultural products in EUR per measure unit in month February 2012

Výrobok	Merná jednotka Measure unit	2011												Priemer roka Year average	Product	
		I.	II.	III.	IV.	V.	VI.	VII.	VIII.	IX.	X.	XI.	XII.			
a	b	1	2	3	4	5	6	7	8	9	10	11	12	13	c	
Zeler s vňaťou	tona	0,00	0,00	-	-	-	-	-	-	-	-	-	-	-	-	- Celery with tops
Zeler bez vňate	tona	374,60	389,00	-	-	-	-	-	-	-	-	-	-	-	-	375,41 Celery without tops
Červená repa	tona	198,10	201,00	-	-	-	-	-	-	-	-	-	-	-	-	198,25 Beetroot
Karotka s vňaťou	tona	0,00	0,00	-	-	-	-	-	-	-	-	-	-	-	-	- Carrots with tops
Karotka a mrkva bez vňate	tona	276,21	227,00	-	-	-	-	-	-	-	-	-	-	-	-	265,61 Carrots without tops
Petržlen s vňaťou	tona	0,00	0,00	-	-	-	-	-	-	-	-	-	-	-	-	- Parsley with tops
Petržlen bez vňate	tona	519,50	487,56	-	-	-	-	-	-	-	-	-	-	-	-	507,49 Parsley without tops
Cibuľa s vňaťou	tona	0,00	0,00	-	-	-	-	-	-	-	-	-	-	-	-	- Onion with tops
Cibuľa bez vňate	tona	297,56	311,61	-	-	-	-	-	-	-	-	-	-	-	-	302,02 Onion without tops
Dyňa červená	tona	0,00	0,00	-	-	-	-	-	-	-	-	-	-	-	-	- Red water-melon
Uhorky nakladačky	tona	0,00	0,00	-	-	-	-	-	-	-	-	-	-	-	-	- Gherkins
Uhorky šalátové	tona	0,00	0,00	-	-	-	-	-	-	-	-	-	-	-	-	- Salad cucumbers
Rajčiaky konzumné zrelé	tona	0,00	0,00	-	-	-	-	-	-	-	-	-	-	-	-	- Tomatoes
Rajčiaky priemyselné	tona	0,00	0,00	-	-	-	-	-	-	-	-	-	-	-	-	- Tomatoes for industrial use
Kaleráb s vňaťou	tona	0,00	0,00	-	-	-	-	-	-	-	-	-	-	-	-	- Kohlrabi with tops
Kaleráb bez vňate	tona	198,50	199,50	-	-	-	-	-	-	-	-	-	-	-	-	198,63 Kohlrabi without tops
Kel hlávkový	tona	278,00	279,90	-	-	-	-	-	-	-	-	-	-	-	-	278,34 Savoy cabbage
Karfiol	tona	0,00	0,00	-	-	-	-	-	-	-	-	-	-	-	-	- Cauliflower
Kapusta biela	tona	201,23	204,72	-	-	-	-	-	-	-	-	-	-	-	-	204,69 White cabbage
Paprika zeleninová	tona	0,00	0,00	-	-	-	-	-	-	-	-	-	-	-	-	- Capsicum
Šalát hlávkový	tona	1104,00	1289,00	-	-	-	-	-	-	-	-	-	-	-	-	1242,76 Lettuce
Stolové hrozno	tona	0,00	0,00	-	-	-	-	-	-	-	-	-	-	-	-	- Wine grapes
Muštové hrozno	tona	0,00	0,00	-	-	-	-	-	-	-	-	-	-	-	-	- Cider grapes
Jablká oberané	tona	335,81	339,80	-	-	-	-	-	-	-	-	-	-	-	-	337,43 Plucked apples
Hrušky	tona	0,00	0,00	-	-	-	-	-	-	-	-	-	-	-	-	- Pears
Broskyne	tona	0,00	0,00	-	-	-	-	-	-	-	-	-	-	-	-	- Peaches
Marhule	tona	0,00	0,00	-	-	-	-	-	-	-	-	-	-	-	-	- Apricots
Slivky	tona	0,00	0,00	-	-	-	-	-	-	-	-	-	-	-	-	- Plums
Čerešne	tona	0,00	0,00	-	-	-	-	-	-	-	-	-	-	-	-	- Cherries
Višne	tona	0,00	0,00	-	-	-	-	-	-	-	-	-	-	-	-	- Black cherries
Ríbezle červené	tona	0,00	0,00	-	-	-	-	-	-	-	-	-	-	-	-	- Red currants
Jahody záhradné	tona	0,00	0,00	-	-	-	-	-	-	-	-	-	-	-	-	- Garden strawberries
Koreninová paprika	tona	2917,00	2912,00	-	-	-	-	-	-	-	-	-	-	-	-	2914,50 Red pepper



Priemerné hodnoty predaja poľnohospodárskych výrobkov v EUR za mernú jednotku za mesiac február 2012

Average sale values of agricultural products in EUR per measure unit in month February 2012

Výrobok	Merná jednotka Measure unit	2011												Priemer roka Year average	Product	
		I.	II.	III.	IV.	V.	VI.	VII.	VIII.	IX.	X.	XI.	XII.			
a	b	1	2	3	4	5	6	7	8	9	10	11	12	13	c	
Býky jatočné trieda mäsitosti E	tona jat.hm.	-	-	-	-	-	-	-	-	-	-	-	-	-	-	- Bulls for slaughter-carcases, category E
Býky jatočné trieda mäsitosti U	tona jat.hm.	-	-	-	-	-	-	-	-	-	-	-	-	-	-	- Bulls for slaughter-carcases, category U
Býky jatočné trieda mäsitosti R	tona jat.hm.	-	-	-	-	-	-	-	-	-	-	-	-	-	-	- Bulls for slaughter-carcases, category R
Býky jatočné triedy mäsitosti spolu	tona jat.hm.	2980,76	3003,24	-	-	-	-	-	-	-	-	-	-	-	-	2992,13 Bulls for slaughter-carcases, EU categories
Jalovice jatočné trieda mäsitosti E	tona jat.hm.	-	-	-	-	-	-	-	-	-	-	-	-	-	-	- Heifers for slaughter-carcases, category E
Jalovice jatočné trieda mäsitosti U	tona jat.hm.	-	-	-	-	-	-	-	-	-	-	-	-	-	-	- Heifers for slaughter-carcases, category U
Jalovice jatočné trieda mäsitosti R	tona jat.hm.	-	-	-	-	-	-	-	-	-	-	-	-	-	-	- Heifers for slaughter-carcases, category R
Jalovice jatočné triedy mäsitosti spolu	tona jat.hm.	2240,22	2242,36	-	-	-	-	-	-	-	-	-	-	-	-	2241,54 Heifers for slaughter-carcases, EU categories
Kravy jatočné trieda mäsitosti U	tona jat.hm.	-	-	-	-	-	-	-	-	-	-	-	-	-	-	- Cows for slaughter-carcases, category U
Kravy jatočné trieda mäsitosti R	tona jat.hm.	-	-	-	-	-	-	-	-	-	-	-	-	-	-	- Cows for slaughter-carcases, category R
Kravy jatočné trieda mäsitosti O	tona jat.hm.	-	-	-	-	-	-	-	-	-	-	-	-	-	-	- Cows for slaughter-carcases, category O
Kravy jatočné triedy mäsitosti spolu	tona jat.hm.	1898,04	1933,15	-	-	-	-	-	-	-	-	-	-	-	-	1915,50 Cows for slaughter-carcases, EU categories
Tefatá jatoč.mlieč.výkrm v živ. trieda A	tona ž.hm.	-	-	-	-	-	-	-	-	-	-	-	-	-	-	- Milk fed calves for slaughter-live weight cat. A
Tefatá jatočné mliečny výkrm v živom spolu	tona ž.hm.	2185,50	2340,98	-	-	-	-	-	-	-	-	-	-	-	-	2217,17 Milk fed calves for slaughter-live weight
Tefatá jatoč.mlieč. výkrm v mäse trieda I.	tona jat.hm.	-	-	-	-	-	-	-	-	-	-	-	-	-	-	- Milk fed calves for slaughter-carcass weight c. I.
Tefatá jatočné mliečny výkrm v mäse spolu	tona jat.hm.	2796,56	2862,24	-	-	-	-	-	-	-	-	-	-	-	-	2819,58 Milk fed calves for slaughter-carcass weight
Mlieko kravské surové Q. trieda	tis.l	-	-	-	-	-	-	-	-	-	-	-	-	-	-	- Cow milk Q
Mlieko kravské surové I. trieda	tis.l	-	-	-	-	-	-	-	-	-	-	-	-	-	-	- Cow milk I
Mlieko kravské surové spolu	tis.l	326,03	325,11	-	-	-	-	-	-	-	-	-	-	-	-	325,59 Cow milk
Ošípané jatočné obchodná trieda S	tona jat.hm.	-	-	-	-	-	-	-	-	-	-	-	-	-	-	- Pigs for slaughter-carcases, category S
Ošípané jatočné obchodná trieda E	tona jat.hm.	-	-	-	-	-	-	-	-	-	-	-	-	-	-	- Pigs for slaughter-carcases, category E
Ošípané jatočné obchodná trieda U	tona jat.hm.	-	-	-	-	-	-	-	-	-	-	-	-	-	-	- Pigs for slaughter-carcases, category U
Ošípané jatočné obchodná trieda R	tona jat.hm.	-	-	-	-	-	-	-	-	-	-	-	-	-	-	- Pigs for slaughter-carcases, category R
Ošípané jatočné obchodné triedy spolu	tona jat.hm.	1609,51	1606,83	-	-	-	-	-	-	-	-	-	-	-	-	1608,13 Pigs for slaughter-carcases, EU categories
Jahňatá jatočné výkrm v živom trieda A	tona ž.hm.	-	-	-	-	-	-	-	-	-	-	-	-	-	-	- Lambs for slaughter-fattened, live weight cat. A
Jahňatá jatočné výkrm v živom spolu	tona ž.hm.	3058,70	2529,42	-	-	-	-	-	-	-	-	-	-	-	-	2819,53 Lambs for slaughter-fattened, live weight
Jahňatá jatočné výkrm v mäse L kateg. trieda E	tona jat.hm.	-	-	-	-	-	-	-	-	-	-	-	-	-	-	- Lambs for slaughter-fatt., carc.weight cat.L cl.E
Jahňatá jatočné výkrm v mäse L kategória spolu	tona jat.hm.	0,00	0,00	-	-	-	-	-	-	-	-	-	-	-	-	- Lambs for slaughter-fattened, carc.weight cat.L
Ovce,barany,škopy jatočné v živom trieda B	tona ž.hm.	-	-	-	-	-	-	-	-	-	-	-	-	-	-	- Sheep and rams for slaughter-live weight cat. B
Ovce,barany,škopy jatočné v živom spolu	tona ž.hm.	489,55	499,56	-	-	-	-	-	-	-	-	-	-	-	-	494,82 Sheep and rams for slaughter-live weight
Ovce,barany,škopy jatočné v mäse S kateg. trieda U	tona jat.hm.	-	-	-	-	-	-	-	-	-	-	-	-	-	-	- Sheep and rams f.slaughter-carc.weight cat.S,cl.U
Ovce,barany,škopy jatočné v mäse S kategória spolu	tona jat.hm.	1692,00	1823,02	-	-	-	-	-	-	-	-	-	-	-	-	1806,36 Sheep and rams f.slaughter-carc.weight cat.S
Mlieko ovčie surové	tis.l	0,00	0,00	-	-	-	-	-	-	-	-	-	-	-	-	- Sheep milk
Vlna ovčia surová v pote	tona	655,45	655,81	-	-	-	-	-	-	-	-	-	-	-	-	655,56 Raw sheep wool
Kurčatá jatočné trieda I.	tona	-	-	-	-	-	-	-	-	-	-	-	-	-	-	- Chickens for slaughter I
Kurčatá jatočné spolu	tona	933,57	922,98	-	-	-	-	-	-	-	-	-	-	-	-	928,83 Chickens for slaughter
Sliepky jatočné trieda I.	tona	-	-	-	-	-	-	-	-	-	-	-	-	-	-	- Hens for slaughter I
Sliepky jatočné spolu	tona	573,90	577,00	-	-	-	-	-	-	-	-	-	-	-	-	576,42 Hens for slaughter
Morky brojlerové trieda I.	tona	-	-	-	-	-	-	-	-	-	-	-	-	-	-	- Broiler turkeys I
Morky brojlerové spolu	tona	1552,00	1451,36	-	-	-	-	-	-	-	-	-	-	-	-	1501,68 Broiler turkeys
Vajcia konzumné slepačie triedené sk. L	tis.ks	-	-	-	-	-	-	-	-	-	-	-	-	-	-	- Hen eggs sorted L
Vajcia konzumné slepačie triedené sk. M	tis.ks	-	-	-	-	-	-	-	-	-	-	-	-	-	-	- Hen eggs sorted M
Vajcia konzumné slepačie triedené spolu	tis.ks	74,05	84,08	-	-	-	-	-	-	-	-	-	-	-	-	79,00 Hen eggs sorted
Kapor I.	tona	2562,70	2704,94	-	-	-	-	-	-	-	-	-	-	-	-	2625,05 Carp I
Pstruh štandard	tona	2637,15	2921,53	-	-	-	-	-	-	-	-	-	-	-	-	2853,48 Trout-standard

Priemerné hodnoty poľnohospodárskych výrobkov v EUR za mernú jednotku podľa krajov za mesiac február 2012

Výrobok	Merná jednotka	Priemerná hodnota predaja (v EUR za mer. jednotku)								
		SR	Kraj							
			Bratislavský	Trnavský	Trenčiansky	Nitriansky	Žilinský	Banskobystrický	Prešovský	Košický
a	b	1	2	3	4	5	6	7	8	9
Pšenica potravinárska	tona	173,88	169,57	176,92	169,22	172,83	158,73	175,91	176,01	178,30
Pšenica priemyselná	tona	157,56	159,61	154,44	154,81	151,80	143,04	155,80	163,83	164,65
Kukurica na zrno	tona	164,76	158,47	169,22	167,29	163,96	153,60	176,28	166,34	163,63
Jačmeň sladovnícky	tona	212,17	209,52	217,29	206,49	209,68	-	225,00	228,79	-
Jačmeň potravinársky	tona	180,23	193,49	182,96	-	-	-	169,97	172,27	-
Jačmeň krmny	tona	162,16	145,00	166,77	158,37	171,85	149,84	-	157,20	140,00
Raž potravinárska	tona	205,67	-	-	205,00	-	200,01	-	211,58	-
Raž krmna	tona	150,03	-	-	150,03	-	-	150,00	-	-
Ovos potravinársky	tona	207,91	-	-	-	207,91	-	-	-	-
Ovos krmny	tona	158,02	158,32	171,74	176,93	162,37	160,13	142,47	155,76	-
Zemiaky skoré	tona	-	-	-	-	-	-	-	-	-
Zemiaky neskoré konzumné	tona	204,24	-	199,00	199,84	-	230,56	-	199,01	-
Šošovica jedlá	tona	675,09	-	684,50	-	675,00	-	-	-	-
Hrach jedlý	tona	265,59	310,00	260,00	-	244,98	-	-	-	-
Hrach krmny	tona	212,36	-	200,00	210,00	215,51	-	-	-	-
Bôb krmny	tona	210,80	-	210,80	-	-	-	-	-	-
Sója	tona	345,08	314,16	-	-	-	-	349,76	340,00	330,00
Semeno slnečnice	tona	368,69	-	350,00	379,07	356,38	-	322,94	-	-
Semeno repky olejnej	tona	438,27	-	-	-	436,36	330,00	464,00	-	-
Semeno horčice	tona	508,14	-	495,00	-	508,15	-	-	-	-
Semeno maku	tona	1601,00	-	1601,00	-	-	-	-	-	-
Semeno ľanu na technické spracovanie	tona	350,05	-	350,05	-	-	-	-	-	-
Tabak cigaretový umelo sušený	tona	1056,00	-	1056,00	-	-	-	-	-	-
Cukrová repa	tona	-	-	-	-	-	-	-	-	-

Priemerné hodnoty poľnohospodárskych výrobkov v EUR za mernú jednotku podľa krajov za mesiac február 2012

Výrobok	Merná jednotka	Priemerná hodnota predaja (v EUR za mer. jednotku)								
		SR	Kraj							
			Bratislavský	Trnavský	Trenčiansky	Nitriansky	Žilinský	Bansko-bystrický	Prešovský	Košický
a	b	1	2	3	4	5	6	7	8	9
Zeler s vňaťou	tona	-	-	-	-	-	-	-	-	-
Zeler bez vňate	tona	389,00	-	389,00	-	-	-	-	-	-
Červená repa	tona	201,00	-	201,00	-	-	-	-	-	-
Karotka s vňaťou	tona	-	-	-	-	-	-	-	-	-
Karotka a mrkva bez vňate	tona	227,00	-	227,00	-	-	-	-	-	-
Petržlen s vňaťou	tona	-	-	-	-	-	-	-	-	-
Petržlen bez vňate	tona	487,56	-	487,56	-	-	-	-	-	-
Cibuľa s vňaťou	tona	-	-	-	-	-	-	-	-	-
Cibuľa bez vňate	tona	311,61	-	250,00	-	311,85	-	-	-	-
Dyňa červená	tona	-	-	-	-	-	-	-	-	-
Uhorky nakladačky	tona	-	-	-	-	-	-	-	-	-
Uhorky šalátové	tona	-	-	-	-	-	-	-	-	-
Rajčiaky konzumné zrelé	tona	-	-	-	-	-	-	-	-	-
Rajčiaky priemyselné	tona	-	-	-	-	-	-	-	-	-
Kaleráb s vňaťou	tona	-	-	-	-	-	-	-	-	-
Kaleráb bez vňate	tona	199,50	-	199,50	-	-	-	-	-	-
Keľ hlávkový	tona	279,90	-	279,90	-	-	-	-	-	-
Karfiol	tona	-	-	-	-	-	-	-	-	-
Kapusta biela	tona	204,72	-	204,12	-	206,42	-	-	-	-
Paprika zeleninová	tona	-	-	-	-	-	-	-	-	-
Šalát hlávkový	tona	1289,00	-	1289,00	-	-	-	-	-	-
Stolové hrozno	tona	-	-	-	-	-	-	-	-	-
Muštové hrozno	tona	-	-	-	-	-	-	-	-	-
Jablká ošerané	tona	339,80	-	339,21	-	375,00	-	-	-	-
Hrušky	tona	-	-	-	-	-	-	-	-	-
Broskyne	tona	-	-	-	-	-	-	-	-	-
Marhule	tona	-	-	-	-	-	-	-	-	-
Slivky	tona	-	-	-	-	-	-	-	-	-
Čerešne	tona	-	-	-	-	-	-	-	-	-
Višne	tona	-	-	-	-	-	-	-	-	-
Ríbezle červené	tona	-	-	-	-	-	-	-	-	-
Jahody záhradné	tona	-	-	-	-	-	-	-	-	-
Koreninová paprika	tona	2912,00	-	2912,00	-	-	-	-	-	-

Priemerné hodnoty poľnohospodárskych výrobkov v EUR za mernú jednotku podľa krajov za mesiac február 2012

Výrobok	Merná jednotka	Priemerná hodnota predaja (v EUR za mer. jednotku)								
		SR	Kraj							
			Bratislavský	Trnavský	Trenčiansky	Nitriansky	Žilinský	Bansko-bystrický	Prešovský	Košický
a	b	1	2	3	4	5	6	7	8	9
Býky jatočné trieda mäsitosti E	tona jat.hm.	-	-	-	-	-	-	-	-	-
Býky jatočné trieda mäsitosti U	tona jat.hm.	-	-	-	-	-	-	-	-	-
Býky jatočné trieda mäsitosti R	tona jat.hm.	-	-	-	-	-	-	-	-	-
Býky jatočné triedy mäsitosti spolu	tona jat.hm.	3003,24	2641,07	2918,59	3059,08	3069,52	3068,94	3128,77	3094,04	3088,00
Jalovice jatočné trieda mäsitosti E	tona jat.hm.	-	-	-	-	-	-	-	-	-
Jalovice jatočné trieda mäsitosti U	tona jat.hm.	-	-	-	-	-	-	-	-	-
Jalovice jatočné trieda mäsitosti R	tona jat.hm.	-	-	-	-	-	-	-	-	-
Jalovice jatočné triedy mäsitosti spolu	tona jat.hm.	2242,36	-	2221,38	2263,77	2148,14	2206,05	2310,78	2208,97	2196,73
Kravy jatočné trieda mäsitosti U	tona jat.hm.	-	-	-	-	-	-	-	-	-
Kravy jatočné trieda mäsitosti R	tona jat.hm.	-	-	-	-	-	-	-	-	-
Kravy jatočné trieda mäsitosti O	tona jat.hm.	-	-	-	-	-	-	-	-	-
Kravy jatočné triedy mäsitosti spolu	tona jat.hm.	1933,15	-	1887,01	1909,56	1953,50	1921,85	1944,85	1971,13	2022,88
Teľatá jatoč.mlieč.výkrm v živ. trieda A	tona ž.hm.	-	-	-	-	-	-	-	-	-
Teľatá jatočné mliečny výkrm v živom spolu	tona ž.hm.	2340,98	-	2250,34	2216,08	2382,81	2416,02	2209,96	2230,00	-
Teľatá jatoč.mlieč. výkrm v mäse trieda I.	tona jat.hm.	-	-	-	-	-	-	-	-	-
Teľatá jatočné mliečny výkrm v mäse spolu	tona jat.hm.	2862,24	-	2884,53	-	-	2684,00	2706,00	-	-
Mlieko kravské surové Q. trieda	tis.l	-	-	-	-	-	-	-	-	-
Mlieko kravské surové I. trieda	tis.l	-	-	-	-	-	-	-	-	-
Mlieko kravské surové spolu	tis.l	325,11	335,77	326,83	324,62	323,10	320,64	323,81	325,00	328,02
Ošípané jatočné obchodná trieda S	tona jat.hm.	-	-	-	-	-	-	-	-	-
Ošípané jatočné obchodná trieda E	tona jat.hm.	-	-	-	-	-	-	-	-	-
Ošípané jatočné obchodná trieda U	tona jat.hm.	-	-	-	-	-	-	-	-	-
Ošípané jatočné obchodná trieda R	tona jat.hm.	-	-	-	-	-	-	-	-	-
Ošípané jatočné obchodné triedy spolu	tona jat.hm.	1606,83	1488,74	1622,76	1574,68	1580,81	1589,20	1601,00	1534,48	1619,91
Jahňatá jatočné výkrm v živom trieda A	tona ž.hm.	-	-	-	-	-	-	-	-	-
Jahňatá jatočné výkrm v živom spolu	tona ž.hm.	2529,42	-	2859,00	-	-	-	2520,00	-	-
Jahňatá jatočné výkrm v mäse L kateg. trieda E	tona jat.hm.	-	-	-	-	-	-	-	-	-
Jahňatá jatočné výkrm v mäse L kategória spolu	tona jat.hm.	-	-	-	-	-	-	-	-	-
Ovce,barany,škopy jatočné v živom trieda B	tona ž.hm.	-	-	-	-	-	-	-	-	-
Ovce,barany,škopy jatočné v živom spolu	tona ž.hm.	499,56	-	484,60	-	-	500,00	499,01	-	-
Ovce,barany,škopy jatočné v mäse S kateg. trieda U	tona jat.hm.	-	-	-	-	-	-	-	-	-
Ovce,barany,škopy jatočné v mäse S kategória spolu	tona jat.hm.	1823,02	-	1732,00	-	-	1825,00	-	-	-
Mlieko ovčie surové	tis.l	-	-	-	-	-	-	-	-	-
Vlna ovčia surová v pote	tona	655,81	-	-	669,05	-	603,52	-	680,58	-
Kurčatá jatočné trieda I.	tona	-	-	-	-	-	-	-	-	-
Kurčatá jatočné spolu	tona	922,98	-	915,31	940,02	901,14	-	1030,04	-	-
Sliepky jatočné trieda I.	tona	-	-	-	-	-	-	-	-	-
Sliepky jatočné spolu	tona	577,00	-	577,00	-	-	-	-	-	-
Morky brojlerové trieda I.	tona	-	-	-	-	-	-	-	-	-

Priemerné hodnoty poľnohospodárskych výrobkov v EUR za mernú jednotku podľa krajov za mesiac február 2012

Výrobok	Merná jednotka	Priemerná hodnota predaja (v EUR za mer. jednotku)								
		SR	Kraj							
			Bratislavský	Trnavský	Trenčiansky	Nitriansky	Žilinský	Bansko-bystrický	Prešovský	Košický
a	b	1	2	3	4	5	6	7	8	9
Morky brojlerové spolu	tona	1451,36	-	1451,36	-	-	-	-	-	-
Vajcia konzumné slepačie triedené sk. L	tis.ks	-	-	-	-	-	-	-	-	-
Vajcia konzumné slepačie triedené sk. M	tis.ks	-	-	-	-	-	-	-	-	-
Vajcia konzumné slepačie triedené spolu	tis.ks	84,08	83,92	79,14	90,36	82,63	81,59	84,27	78,89	-
Kapor I.	tona	2704,94	-	2600,00	-	-	2874,19	-	-	-
Pstruh štandard	tona	2921,53	-	-	-	-	2921,53	-	-	-

Indexy cien poľnohospodárskych výrobkov za 1. štvrťrok 2012  
*Producer price indices in agriculture in the 1. quarter of 2012*

Skupina výrobkov	Štvrťrok 2012 / Quarter 2012				Priemer roka Year average	Group of products
	I.	II.	III.	IV.		
a	1	2	3	4	5	b

2005 = 100

PRODUKTY RASTLINNEJ VÝROBY BEZ ZELENINY A OVOCIA	126,1	126,1	TOTAL CROP PRODUCTS (without VEGETABLES and FRUIT)	
ZELENINA	133,6	133,6	VEGETABLES	
OVOCIE, ORECHY A KORENIE	94,1	94,1	FRUIT, WALNUTS AND PEPPER	
ZELENINA, OVOCIE, ORECHY A KORENINY SPOLU	106,0	106,0	VEGETABLES, FRUIT, WALNUTS AND PEPPER	
PRODUKTY RASTLINNEJ VÝROBY VR. ZELENINY A OVOCIA	125,6	125,6	TOTAL CROP PRODUCTS (incl. VEGETABLES and FRUIT)	
PRODUKTY ŽIVOČÍŠNEJ VÝROBY	97,3	97,3	TOTAL ANIMAL PRODUCTS	
RYBY A INÉ PRODUKTY RYBOLOVU	69,4	69,4	FISH AND OTHER FISHING PRODUCTS	
PRODUKTY ŽIVOČÍŠNEJ VÝROBY VR. RÝB	97,3	97,3	TOTAL ANIMAL PRODUCTS (incl. FISH)	
PRODUKTY POĽNOHOSPODÁRSKEJ VÝROBY	105,3	105,3	TOTAL AGRICULTURAL PRODUCTS	
PRODUKTY POĽNOHOSPODÁRSTVA A RYBÁRSTVA	105,3	105,3	TOTAL AGRICULTURAL AND FISHING PRODUCTS	

*Rovnaké obdobie predchádzajúceho roka = 100 / Corresponding period of the previous year = 100*

PRODUKTY RASTLINNEJ VÝROBY BEZ ZELENINY A OVOCIA	85,8	85,8	TOTAL CROP PRODUCTS (without VEGETABLES and FRUIT)	
ZELENINA	103,6	103,6	VEGETABLES	
OVOCIE, ORECHY A KORENIE	96,7	96,7	FRUIT, WALNUTS AND PEPPER	
ZELENINA, OVOCIE, ORECHY A KORENINY SPOLU	99,2	99,2	VEGETABLES, FRUIT, WALNUTS AND PEPPER	
PRODUKTY RASTLINNEJ VÝROBY VR. ZELENINY A OVOCIA	86,0	86,0	TOTAL CROP PRODUCTS (incl. VEGETABLES and FRUIT)	
PRODUKTY ŽIVOČÍŠNEJ VÝROBY	107,5	107,5	TOTAL ANIMAL PRODUCTS	
RYBY A INÉ PRODUKTY RYBOLOVU	96,3	96,3	FISH AND OTHER FISHING PRODUCTS	
PRODUKTY ŽIVOČÍŠNEJ VÝROBY VR. RÝB	107,5	107,5	TOTAL ANIMAL PRODUCTS (incl. FISH)	
PRODUKTY POĽNOHOSPODÁRSKEJ VÝROBY	99,2	99,2	TOTAL AGRICULTURAL PRODUCTS	
PRODUKTY POĽNOHOSPODÁRSTVA A RYBÁRSTVA	99,2	99,2	TOTAL AGRICULTURAL AND FISHING PRODUCTS	

Indexy cien poľnohospodárskych výrobkov (rok 2005 = 100) za 1. štvrťrok 2012  
*Producer price indices in agriculture (year 2005 = 100) in the 1. quarter of 2012*

Výrobok Skupina výrobkov a	Štvrťrok 2012 / Quarter 2012				Priemer roka Year average 5	Product Group of products b
	I.	II.	III.	IV.		
	1	2	3	4		
Pšenica potravinárska	130,0				130,0	Food-growing wheat
Pšenica priemyselná	131,7				131,7	Wheat for industrial use
Pšenica mäkká	130,9				130,9	Soft wheat
Kukurica na zrno	128,4				128,4	Maize on grain
Kukurica	128,4				128,4	Maize
Jačmeň sladovnícky	133,1				133,1	Malting barley
Jačmeň potravinársky	123,8				123,8	Food-growing barley
Jačmeň krmny	139,6				139,6	Fodder barley
Jačmeň	135,3				135,3	Barley
Raž potravinárska	151,1				151,1	Food-growing rye
Raž krmna	127,4				127,4	Fodder rye
Raž	134,7				134,7	Rye
Ovos potravinársky	134,4				134,4	Food-growing oats
Ovos krmny	127,1				127,1	Fodder oats
Ovos	128,0				128,0	Oats
Obilniny	131,3				131,3	Cereals
Zemiaky skoré	0,0				0,0	Early potatoes
Zemiaky neskoré konzumné	94,8				94,8	Late potatoes
Zemiaky	94,8				94,8	Potatoes
Šošovica jedlá	104,5				104,5	Lentils
Hrach jedlý	129,5				129,5	Edible peas
Strukoviny jedlé	128,8				128,8	Edible podders
Hrach krmny	122,4				122,4	Fodder peas
Bôb krmny	105,8				105,8	Fodder broad beans
Strukoviny krmne	119,5				119,5	Fodder podders
Strukoviny	127,0				127,0	Podders
Sója	112,3				112,3	Soya beans
Semeno slnečnice	129,5				129,5	Sunflower seeds
Semeno repky olejnej	153,8				153,8	Rape-seeds
Semeno horčice	150,9				150,9	Mustard seeds
Semeno maku	99,3				99,3	Poppy seeds
Semeno ľanu na technické spracovanie	117,5				117,5	Flax seeds for technical processing
Olejnaté semená a plody	129,3				129,3	Oil seeds and growths
Tabak cigaretový umelo sušený	67,6				67,6	Artificially dried cigarette tobacco
Nespracovaný tabak	67,6				67,6	Raw tobacco
Cukrová repa	55,1				55,1	Sugar beet
Rastliny používané na výrobu cukru	55,1				55,1	Plants used for sugar production
PRODUKTY RASTLINNEJ VÝROBY BEZ ZELENINY A OVOCIA	126,1				126,1	TOTAL CROP PRODUCTS (without VEGETABLES and FRUIT)

Indexy cien poľnohospodárskych výrobkov (rok 2005 = 100) za 1. štvrťrok 2012  
*Producer price indices in agriculture (year 2005 = 100) in the 1. quarter of 2012*

Výrobok Skupina výrobkov a	Štvrťrok 2012 / Quarter 2012				Priemer roka Year average 5	Product Group of products b
	I. 1	II. 2	III. 3	IV. 4		
Zeler s vňaťou	0,0				0,0	Celery with tops
Zeler bez vňate	142,1				142,1	Celery without tops
Červená repa	110,4				110,4	Beetroot
Karotka s vňaťou	0,0				0,0	Carrots with tops
Karotka a mrkva bez vňate	158,6				158,6	Carrots without tops
Petržlen s vňaťou	0,0				0,0	Parsley with tops
Petržlen bez vňate	141,2				141,2	Parsley without tops
Cibuľa s vňaťou	0,0				0,0	Onion with tops
Cibuľa bez vňate	129,6				129,6	Onion without tops
Dyňa červená	0,0				0,0	Red water-melon
Uhorky nakladačky	0,0				0,0	Gherkins
Uhorky šalátové	0,0				0,0	Salad cucumbers
Rajčiaky konzumné zrelé	0,0				0,0	Tomatoes
Rajčiaky priemyselné	0,0				0,0	Tomatoes for industrial use
Kaleráb s vňaťou	123,2				123,2	Kohlrabi with tops
Kaleráb bez vňate	115,8				115,8	Kohlrabi without tops
Kel hlávkový	154,3				154,3	Savoy cabbage
Karfiol	0,0				0,0	Cauliflower
Kapusta biela	169,0				169,0	White cabbage
Paprika zeleninová	0,0				0,0	Capsicum
Šalát hlávkový	87,8				87,8	Lettuce
ZELENINA	133,6				133,6	VEGETABLES
Stolové hrozno	0,0				0,0	Dessert grapes
Muštové hrozno	0,0				0,0	Cider grapes
Hrozno	0,0				0,0	Grapes
Jablká obované	92,9				92,9	Plucked apples
Hrušky	0,0				0,0	Pears
Broskyne	0,0				0,0	Peaches
Marhule	0,0				0,0	Apricots
Slivky	0,0				0,0	Plums
Čerešne	0,0				0,0	Cherries
Višne	0,0				0,0	Black cherries
Ríbezle červené	0,0				0,0	Red currants
Jahody záhradné	0,0				0,0	Garden strawberries
Ovocie a orechy	92,9				92,9	Fruit and walnuts
Koreninová paprika	108,4				108,4	Red pepper
Korenie nespracované	108,4				108,4	Raw pepper
OVOCIE, ORECHY A KORENIE	94,1				94,1	FRUIT, WALNUTS AND PEPPER
ZELENINA, OVOCIE, ORECHY A KORENINY SPOLU	106,0				106,0	VEGETABLES, FRUIT, WALNUTS AND PEPPER
PRODUKTY RASTLINNEJ VÝROBY VR. ZELENINY A OVOCIA	125,6				125,6	TOTAL CROP PRODUCTS (incl. VEGETABLES and FRUIT)



Indexy cien poľnohospodárskych výrobkov (rok 2005 = 100) za 1. štvrťrok 2012  
*Producer price indices in agriculture (year 2005 = 100) in the 1. quarter of 2012*

Výrobok Skupina výrobkov a	Štvrťrok 2012 / Quarter 2012				Priemer roka Year average 5	Product Group of products b
	I.	II.	III.	IV.		
	1	2	3	4		
Býky jatočné trieda mäsitosti E	106,1				106,1	Bulls for slaughter-carcases, category E
Býky jatočné trieda mäsitosti U	104,5				104,5	Bulls for slaughter-carcases, category U
Býky jatočné trieda mäsitosti R	102,1				102,1	Bulls for slaughter-carcases, category R
Býky jatočné triedy mäsitosti spolu	103,2				103,2	Bulls for slaughter-carcases, EU categories
Býky jatočné	103,2				103,2	Bulls for slaughter
Jalovice jatočné trieda mäsitosti E	102,0				102,0	Heifers for slaughter-carcases, category E
Jalovice jatočné trieda mäsitosti U	101,2				101,2	Heifers for slaughter-carcases, category U
Jalovice jatočné trieda mäsitosti R	101,9				101,9	Heifers for slaughter-carcases, category R
Jalovice jatočné triedy mäsitosti spolu	101,7				101,7	Heifers for slaughter-carcases, EU categories
Jalovice jatočné	101,7				101,7	Heifers for slaughter
Kravy jatočné trieda mäsitosti U	105,6				105,6	Cows for slaughter-carcases, category U
Kravy jatočné trieda mäsitosti R	102,0				102,0	Cows for slaughter-carcases, category R
Kravy jatočné trieda mäsitosti O	102,0				102,0	Cows for slaughter-carcases, category O
Kravy jatočné triedy mäsitosti spolu	102,7				102,7	Cows for slaughter-carcases, EU categories
Kravy jatočné	102,7				102,7	Cows for slaughter
Jatočný hovädzí dobytok okrem teliat	102,8				102,8	Cattle for slaughter without calves
Teliatá jatoč. mlieč. výkrm v živ. trieda A	121,1				121,1	Milk fed calves for slaughter-live weight cat. A
Teliatá jatočné mliečny výkrm v živom spolu	121,1				121,1	Milk fed calves for slaughter-live weight
Teliatá jatoč. mlieč. výkrm v mäse trieda I.	114,9				114,9	Milk fed calves for slaughter-carcass weight c. I.
Teliatá jatočné mliečny výkrm v mäse spolu	114,9				114,9	Milk fed calves for slaughter-carcass weight
Teliatá jatočné mliečny výkrm	120,2				120,2	Milk fed calves for slaughter
Jatočný hovädzí dobytok vrátane teliat	104,0				104,0	Cattle for slaughter incl. calves
Mlieko kravské surové Q. trieda	99,8				99,8	Cow milk Q
Mlieko kravské surové I. trieda	93,6				93,6	Cow milk I
Mlieko kravské surové spolu	97,7				97,7	Cow milk
Ošípané jatočné obchodná trieda S	85,5				85,5	Pigs for slaughter-carcases, category S
Ošípané jatočné obchodná trieda E	85,3				85,3	Pigs for slaughter-carcases, category E
Ošípané jatočné obchodná trieda U	82,2				82,2	Pigs for slaughter-carcases, category U
Ošípané jatočné obchodná trieda R	82,7				82,7	Pigs for slaughter-carcases, category R
Ošípané jatočné obchodné triedy spolu	84,1				84,1	Pigs for slaughter-carcases, EU categories
Ošípané jatočné	84,1				84,1	Pigs for slaughter
Jahňatá jatočné výkrm v živom trieda A	86,4				86,4	Lambs for slaughter-fattened, live weight cat. A
Jahňatá jatočné výkrm v živom spolu	86,4				86,4	Lambs for slaughter-fattened, live weight
Jahňatá jatočné výkrm v mäse L kateg. trieda E	93,6				93,6	Lambs for slaughter-fatt., carc.weight cat.L cl.E
Jahňatá jatočné výkrm v mäse L kategória spolu	93,6				93,6	Lambs for slaughter-fattened, carc.weight cat.L
Jahňatá jatočné výkrm	86,7				86,7	Lambs for slaughter-fattened
Ovce, barany, škopy jatočné v živom trieda B	80,1				80,1	Sheep and rams for slaughter-live weight cat. B
Ovce, barany, škopy jatočné v živom spolu	80,1				80,1	Sheep and rams for slaughter-live weight
Ovce, barany, škopy jatočné v mäse S kateg. trieda U	107,7				107,7	Sheep and rams f.slaughter-carc.weight cat.S,cl.U
Ovce, barany, škopy jatočné v mäse S kategória spolu	107,7				107,7	Sheep and rams f.slaughter-carc.weight cat.S
Ovce, barany, škopy jatočné	82,5				82,5	Sheep and rams for slaughter
Jatočné ovce a jahňatá spolu	86,3				86,3	Lambs, sheep and rams for slaughter

Indexy cien poľnohospodárskych výrobkov (rok 2005 = 100) za 1. štvrťrok 2012  
*Producer price indices in agriculture (year 2005 = 100) in the 1. quarter of 2012*

Výrobok Skupina výrobkov a	Štvrťrok 2012 / Quarter 2012				Priemer roka Year average 5	Product Group of products b
	I. 1	II. 2	III. 3	IV. 4		
Mlieko ovčie surové	144,2				144,2	Sheep milk
Mlieko ovčie surové	144,2				144,2	Sheep milk
Vlna ovčia surová v pote	108,6				108,6	Raw sheep wool
Vlna ovčia	108,6				108,6	Raw sheep wool
Kurčatá jatočné trieda I.	100,2				100,2	Chickens for slaughter I
Kurčatá jatočné spolu	100,2				100,2	Chickens for slaughter
Sliepky jatočné trieda I.	94,2				94,2	Hens for slaughter I
Sliepky jatočné spolu	94,2				94,2	Hens for slaughter
Morky brojlerové trieda I.	94,4				94,4	Broiler turkeys I
Morky brojlerové spolu	94,4				94,4	Broiler turkeys
Jatočná hydina	100,2				100,2	Poultry for slaughter
Vajcia konzumné slepačie triedené sk. L	139,6				139,6	Hen eggs sorted L
Vajcia konzumné slepačie triedené sk. M	137,0				137,0	Hen eggs sorted M
Vajcia konzumné slepačie triedené spolu	138,3				138,3	Hen eggs sorted
Vajcia slepačie konzumné	138,3				138,3	Hen eggs
PRODUKTY ŽIVOČÍŠNEJ VÝROBY	97,3				97,3	TOTAL ANIMAL PRODUCTS
Kapor I.	103,1				103,1	Carp I
Pstruh štandard	69,0				69,0	Trout-standard
Ryby živé	69,4				69,4	Live fishes
RYBY A INÉ PRODUKTY RYBOLOVU	69,4				69,4	FISH AND OTHER FISHING PRODUCTS
PRODUKTY ŽIVOČÍŠNEJ VÝROBY VR. RÝB	97,3				97,3	TOTAL ANIMAL PRODUCTS (incl. FISH)
PRODUKTY POĽNOHOSPODÁRSKEJ VÝROBY	105,3				105,3	TOTAL AGRICULTURAL PRODUCTS
PRODUKTY POĽNOHOSPODÁRSTVA A RYBÁRSTVA	105,3				105,3	TOTAL AGRICULTURAL AND FISHING PRODUCTS

Indexy cien poľnohospodárskych výrobkov (Rovnaké obdobie predchádzajúceho roku = 100) za 1. štvrťrok 2012  
*Producer price indices in agriculture (corresponding period of the previous year = 100) in the 1. quarter of 2012*

Výrobok Skupina výrobkov a	Štvrťrok 2012 / Quarter 2012				Priemer roka Year average 5	Product Group of products b
	I.	II.	III.	IV.		
	1	2	3	4		
Pšenica potravinárska	82,0				82,0	Food-growing wheat
Pšenica priemyselná	87,7				87,7	Wheat for industrial use
Pšenica mäkká	84,7				84,7	Soft wheat
Kukurica na zrno	80,5				80,5	Maize on grain
Kukurica	80,5				80,5	Maize
Jačmeň sladovnícky	102,7				102,7	Malting barley
Jačmeň potravinársky	96,2				96,2	Food-growing barley
Jačmeň krmny	93,4				93,4	Fodder barley
Jačmeň	96,3				96,3	Barley
Raž potravinárska	108,9				108,9	Food-growing rye
Raž krmna	95,1				95,1	Fodder rye
Raž	99,5				99,5	Rye
Ovos potravinársky	95,3				95,3	Food-growing oats
Ovos krmny	92,1				92,1	Fodder oats
Ovos	92,5				92,5	Oats
Obilniny	86,4				86,4	Cereals
Zemiaky skoré	0,0				0,0	Early potatoes
Zemiaky neskoré konzumné	62,0				62,0	Late potatoes
Zemiaky	62,0				62,0	Potatoes
Šošovica jedlá	114,6				114,6	Lentils
Hrach jedlý	97,0				97,0	Edible peas
Strukoviny jedlé	97,3				97,3	Edible podders
Hrach krmny	88,9				88,9	Fodder peas
Bôb krmny	101,4				101,4	Fodder broad beans
Strukoviny krmne	90,6				90,6	Fodder podders
Strukoviny	96,0				96,0	Podders
Sója	93,8				93,8	Soya beans
Semeno slnečnice	95,1				95,1	Sunflower seeds
Semeno repky olejnej	117,5				117,5	Rape-seeds
Semeno horčice	108,5				108,5	Mustard seeds
Semeno maku	110,1				110,1	Poppy seeds
Semeno ľanu na technické spracovanie	90,5				90,5	Flax seeds for technical processing
Olejnaté semená a plody	99,0				99,0	Oil seeds and growths
Tabak cigaretový umelo sušený	97,3				97,3	Artificially dried cigarette tobacco
Nespracovaný tabak	97,3				97,3	Raw tobacco
Cukrová repa	99,5				99,5	Sugar beet
Rastliny používané na výrobu cukru	99,5				99,5	Plants used for sugar production
PRODUKTY RASTLINNEJ VÝROBY BEZ ZELENINY A OVOCIA	85,8				85,8	TOTAL CROP PRODUCTS (without VEGETABLES and FRUIT)

Indexy cien poľnohospodárskych výrobkov (Rovnaké obdobie predchádzajúceho roku = 100) za 1. štvrťrok 2012  
*Producer price indices in agriculture (corresponding period of the previous year = 100) in the 1. quarter of 2012*

Výrobok Skupina výrobkov a	Štvrťrok 2012 / Quarter 2012				Priemer roka Year average 5	Product Group of products b
	I. 1	II. 2	III. 3	IV. 4		
Zeler s vňaťou	0,0				0,0	Celery with tops
Zeler bez vňate	91,3				91,3	Celery without tops
Červená repa	104,6				104,6	Beetroot
Karotka s vňaťou	0,0				0,0	Carrots with tops
Karotka a mrkva bez vňate	109,8				109,8	Carrots without tops
Petržlen s vňaťou	0,0				0,0	Parsley with tops
Petržlen bez vňate	109,3				109,3	Parsley without tops
Cibuľa s vňaťou	0,0				0,0	Onion with tops
Cibuľa bez vňate	117,4				117,4	Onion without tops
Dyňa červená	0,0				0,0	Red water-melon
Uhorky nakladačky	0,0				0,0	Gherkins
Uhorky šalátové	0,0				0,0	Salad cucumbers
Rajčiaky konzumné zrelé	0,0				0,0	Tomatoes
Rajčiaky priemyselné	0,0				0,0	Tomatoes for industrial use
Kaleráb s vňaťou	104,6				104,6	Kohlrabi with tops
Kaleráb bez vňate	96,0				96,0	Kohlrabi without tops
Kel hlávkový	98,3				98,3	Savoy cabbage
Karfiol	0,0				0,0	Cauliflower
Kapusta biela	90,3				90,3	White cabbage
Paprika zeleninová	0,0				0,0	Capsicum
Šalát hlávkový	100,3				100,3	Lettuce
ZELENINA	103,6				103,6	VEGETABLES
Stolové hrozno	0,0				0,0	Dessert grapes
Mušťové hrozno	0,0				0,0	Cider grapes
Hrozno	0,0				0,0	Grapes
Jablká oberané	96,3				96,3	Plucked apples
Hrušky	0,0				0,0	Pears
Broskyne	0,0				0,0	Peaches
Marhule	0,0				0,0	Apricots
Slivky	0,0				0,0	Plums
Čerešne	0,0				0,0	Cherries
Višne	0,0				0,0	Black cherries
Ríbezle červené	0,0				0,0	Red currants
Jahody záhradné	0,0				0,0	Garden strawberries
Ovocie a orechy	96,3				96,3	Fruit and walnuts
Koreninová paprika	100,6				100,6	Red pepper
Korenie nespracované	100,6				100,6	Raw pepper
OVOCIE, ORECHY A KORENIE	96,7				96,7	FRUIT, WALNUTS AND PEPPER
ZELENINA, OVOCIE, ORECHY A KORENINY SPOLU	99,2				99,2	VEGETABLES, FRUIT, WALNUTS AND PEPPER
PRODUKTY RASTLINNEJ VÝROBY VR. ZELENINY A OVOCIA	86,0				86,0	TOTAL CROP PRODUCTS (incl. VEGETABLES and FRUIT)

Indexy cien poľnohospodárskych výrobkov (Rovnaké obdobie predchádzajúceho roku = 100) za 1. štvrťrok 2012  
*Producer price indices in agriculture (corresponding period of the previous year = 100) in the 1. quarter of 2012*

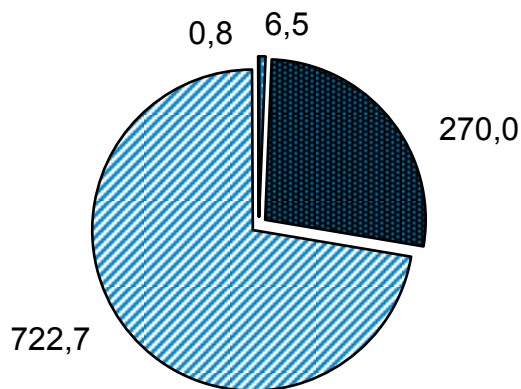
Výrobok Skupina výrobkov a	Štvrťrok 2012 / Quarter 2012				Priemer roka Year average 5	Product Group of products b
	I.	II.	III.	IV.		
	1	2	3	4		
Býky jatočné trieda mäsitosti E	102,6				102,6	Bulls for slaughter-carcases, category E
Býky jatočné trieda mäsitosti U	104,2				104,2	Bulls for slaughter-carcases, category U
Býky jatočné trieda mäsitosti R	100,9				100,9	Bulls for slaughter-carcases, category R
Býky jatočné triedy mäsitosti spolu	102,2				102,2	Bulls for slaughter-carcases, EU categories
Býky jatočné	102,2				102,2	Bulls for slaughter
Jalovice jatočné trieda mäsitosti E	101,6				101,6	Heifers for slaughter-carcases, category E
Jalovice jatočné trieda mäsitosti U	100,2				100,2	Heifers for slaughter-carcases, category U
Jalovice jatočné trieda mäsitosti R	100,1				100,1	Heifers for slaughter-carcases, category R
Jalovice jatočné triedy mäsitosti spolu	100,2				100,2	Heifers for slaughter-carcases, EU categories
Jalovice jatočné	100,2				100,2	Heifers for slaughter
Kravy jatočné trieda mäsitosti U	102,9				102,9	Cows for slaughter-carcases, category U
Kravy jatočné trieda mäsitosti R	99,6				99,6	Cows for slaughter-carcases, category R
Kravy jatočné trieda mäsitosti O	100,5				100,5	Cows for slaughter-carcases, category O
Kravy jatočné triedy mäsitosti spolu	100,5				100,5	Cows for slaughter-carcases, EU categories
Kravy jatočné	100,5				100,5	Cows for slaughter
Jatočný hovädzí dobytok okrem teliat	101,3				101,3	Cattle for slaughter without calves
Teliatá jatoč. mlieč. výkrm v živ. trieda A	96,2				96,2	Milk fed calves for slaughter-live weight cat. A
Teliatá jatočné mliečny výkrm v živom spolu	96,2				96,2	Milk fed calves for slaughter-live weight
Teliatá jatoč. mlieč. výkrm v mäse trieda I.	102,0				102,0	Milk fed calves for slaughter-carcass weight c. I.
Teliatá jatočné mliečny výkrm v mäse spolu	102,0				102,0	Milk fed calves for slaughter-carcass weight
Teliatá jatočné mliečny výkrm	97,0				97,0	Milk fed calves for slaughter
Jatočný hovädzí dobytok vrátane teliat	100,9				100,9	Cattle for slaughter incl. calves
Mlieko kravské surové Q. trieda	104,6				104,6	Cow milk Q
Mlieko kravské surové I. trieda	115,8				115,8	Cow milk I
Mlieko kravské surové spolu	108,0				108,0	Cow milk
Ošípané jatočné obchodná trieda S	110,2				110,2	Pigs for slaughter-carcases, category S
Ošípané jatočné obchodná trieda E	107,3				107,3	Pigs for slaughter-carcases, category E
Ošípané jatočné obchodná trieda U	103,4				103,4	Pigs for slaughter-carcases, category U
Ošípané jatočné obchodná trieda R	104,7				104,7	Pigs for slaughter-carcases, category R
Ošípané jatočné obchodné triedy spolu	106,2				106,2	Pigs for slaughter-carcases, EU categories
Ošípané jatočné	106,2				106,2	Pigs for slaughter
Jahňatá jatočné výkrm v živom trieda A	94,4				94,4	Lambs for slaughter-fattened, live weight cat. A
Jahňatá jatočné výkrm v živom spolu	94,4				94,4	Lambs for slaughter-fattened, live weight
Jahňatá jatočné výkrm v mäse L kateg. trieda E	100,6				100,6	Lambs for slaughter-fatt., carc.weight cat.L cl.E
Jahňatá jatočné výkrm v mäse L kategória spolu	100,6				100,6	Lambs for slaughter-fattened, carc.weight cat.L
Jahňatá jatočné výkrm	94,7				94,7	Lambs for slaughter-fattened
Ovce, barany, škopy jatočné v živom trieda B	102,8				102,8	Sheep and rams for slaughter-live weight cat. B
Ovce, barany, škopy jatočné v živom spolu	102,8				102,8	Sheep and rams for slaughter-live weight
Ovce, barany, škopy jatočné v mäse S kateg. trieda U	98,4				98,4	Sheep and rams f.slaughter-carc.weight cat.S,cl.U
Ovce, barany, škopy jatočné v mäse S kategória spolu	98,4				98,4	Sheep and rams f.slaughter-carc.weight cat.S
Ovce, barany, škopy jatočné	102,4				102,4	Sheep and rams for slaughter
Jatočné ovce a jahňatá spolu	95,3				95,3	Lambs, sheep and rams for slaughter

Indexy cien poľnohospodárskych výrobkov (Rovnaké obdobie predchádzajúceho roku = 100) za 1. štvrťrok 2012  
*Producer price indices in agriculture (corresponding period of the previous year = 100) in the 1. quarter of 2012*

Výrobok Skupina výrobkov a	Štvrťrok 2012 / Quarter 2012				Priemer roka Year average 5	Product Group of products b
	I. 1	II. 2	III. 3	IV. 4		
Mlieko ovčie surové	88,8				88,8	Sheep milk
Mlieko ovčie surové	88,8				88,8	Sheep milk
Vlna ovčia surová v pote	172,1				172,1	Raw sheep wool
Vlna ovčia	172,1				172,1	Raw sheep wool
Kurčatá jatočné trieda I.	105,7				105,7	Chickens for slaughter I
Kurčatá jatočné spolu	105,7				105,7	Chickens for slaughter
Sliepky jatočné trieda I.	102,2				102,2	Hens for slaughter I
Sliepky jatočné spolu	102,2				102,2	Hens for slaughter
Morky brojlerové trieda I.	107,4				107,4	Broiler turkeys I
Morky brojlerové spolu	107,4				107,4	Broiler turkeys
Jatočná hydina	105,7				105,7	Poultry for slaughter
Vajcia konzumné slepačie triedené sk. L	128,7				128,7	Hen eggs sorted L
Vajcia konzumné slepačie triedené sk. M	134,6				134,6	Hen eggs sorted M
Vajcia konzumné slepačie triedené spolu	131,6				131,6	Hen eggs sorted
Vajcia slepačie konzumné	131,6				131,6	Hen eggs
PRODUKTY ŽIVOČÍŠNEJ VÝROBY	107,5				107,5	TOTAL ANIMAL PRODUCTS
Kapor I.	99,3				99,3	Carp I
Pstruh štandard	96,2				96,2	Trout-standard
Ryby živé	96,3				96,3	Live fishes
RYBY A INÉ PRODUKTY RYBOLOVU	96,3				96,3	FISH AND OTHER FISHING PRODUCTS
PRODUKTY ŽIVOČÍŠNEJ VÝROBY VR. RÝB	107,5				107,5	TOTAL ANIMAL PRODUCTS (incl. FISH)
PRODUKTY POĽNOHOSPODÁRSKEJ VÝROBY	99,2				99,2	TOTAL AGRICULTURAL PRODUCTS
PRODUKTY POĽNOHOSPODÁRSTVA A RYBÁRSTVA	99,2				99,2	TOTAL AGRICULTURAL AND FISHING PRODUCTS

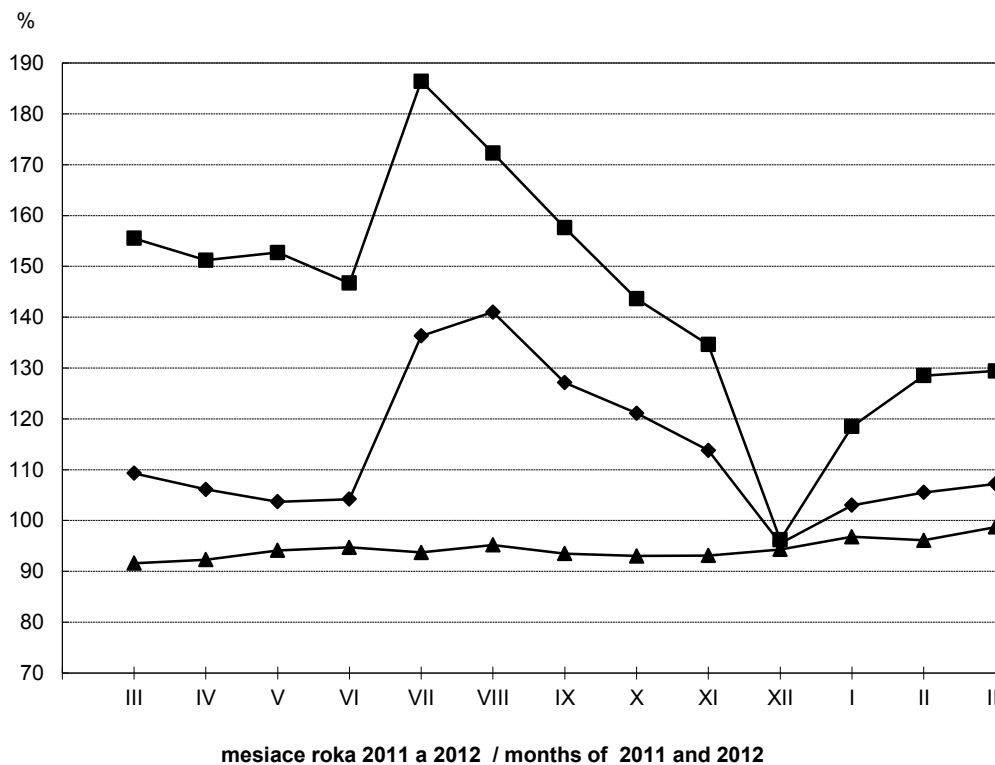
**Štruktúra indexu cien poľnohospodárskych výrobkov**  
**Structure of price index of agricultural products**  
**ferbuár/February**

- Ovocie a zelenina / Fruits and vegetables (6,5‰)
- Rastlinné výrobky / Crop products (270,6‰)
- Živočíšne výrobky / Animal products (722,7 ‰)
- Ryby / Fish (0,8‰)

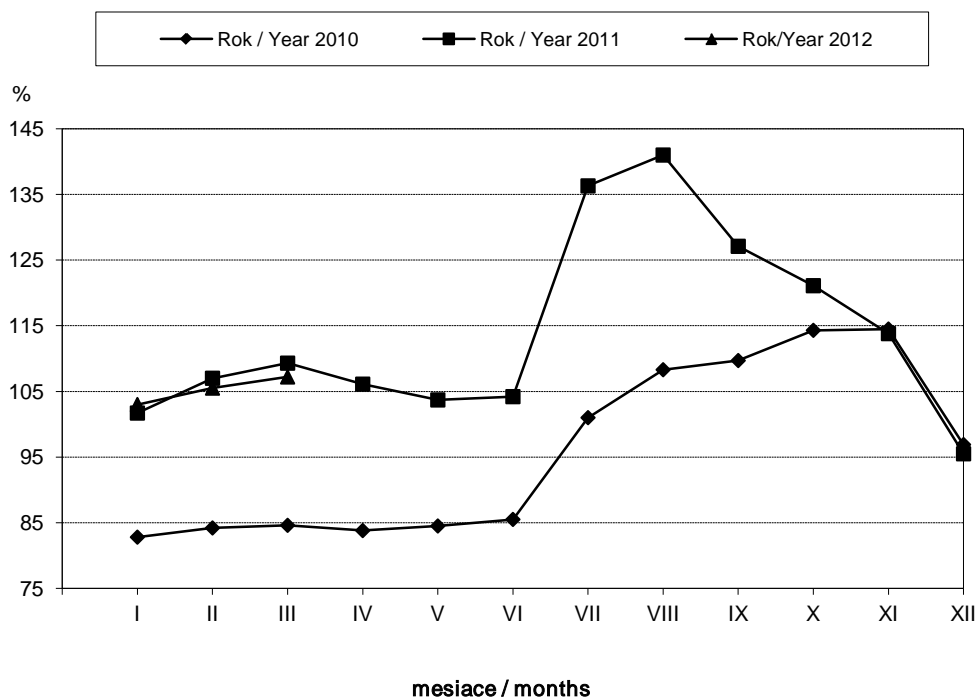


**Vývoj indexov cien poľnohospodárskych výrobkov**  
**Development of price indices of agricultural products**  
**(2005 = 100)**

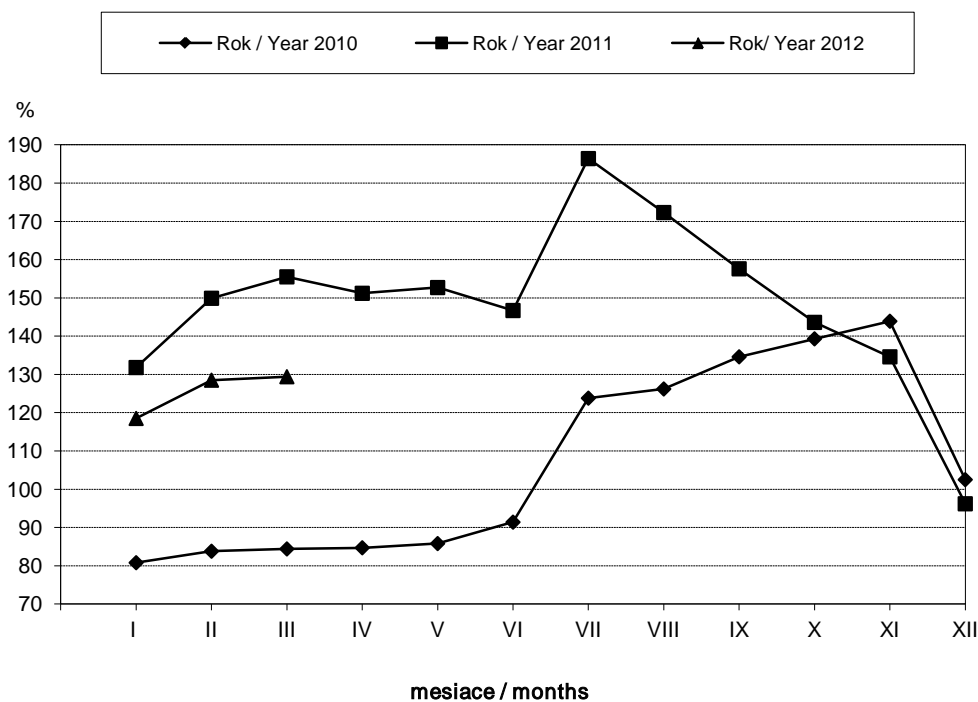
- ◆ Poľnohospodárske výrobky úhrnom / Total agricultural products
- Rastlinné výrobky / Crop products
- ▲ Živočíšne výrobky / Animal products



**Vývoj indexov cien poľnohospodárskych výrobkov úhrnom**  
**Development of price indices total agricultural products**  
 (2005=100)

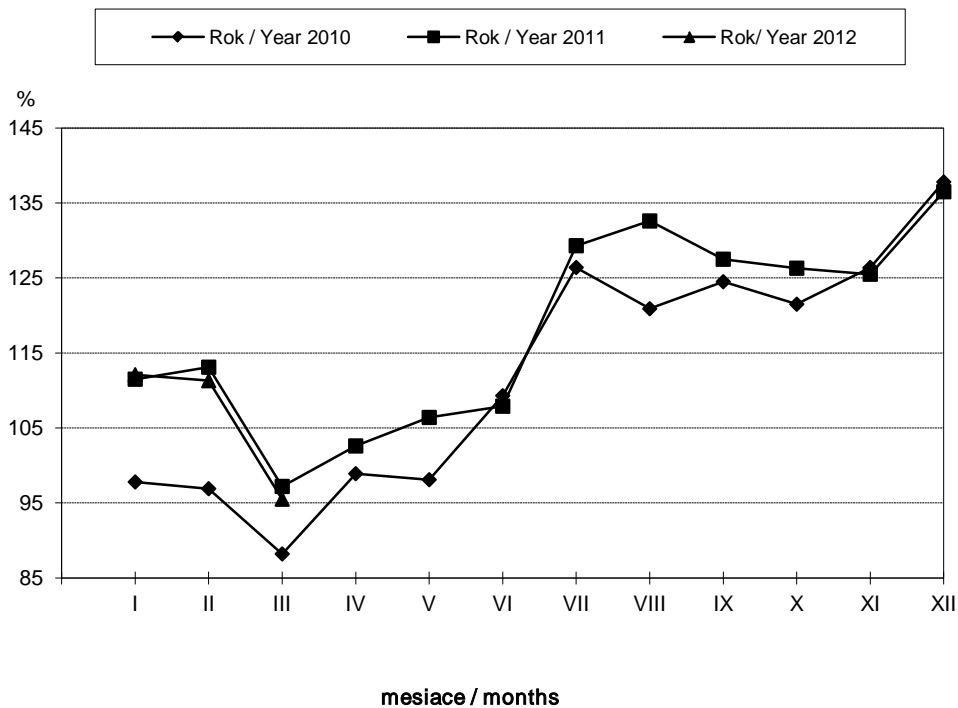


**Vývoj indexov cien rastlinných výrobkov vr. ovocia a zeleniny**  
**Development of price indices crop products inc. fruit and vegetables**  
 (2005=100)

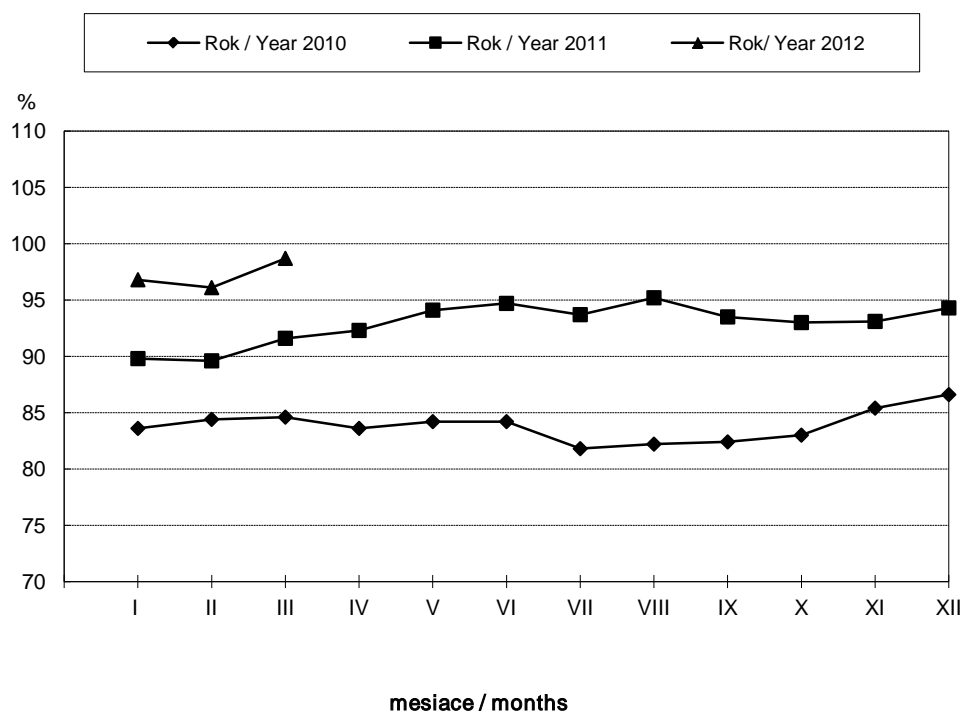




**Vývoj indexov cien ovocia a zeleniny**  
**Development of price indices fruit and vegetables**  
 (2005 = 100)



**Vývoj indexov cien živočíšnych výrobkov**  
**Development of price indices animal products**  
 (2005 = 100)



**Vývoj indexov cien poľnohospodárskych výrobkov  
(rovnaké obdobie predchádzajúceho roka = 100)  
Development of price indices of agricultural products  
(corresponding period of the previous year = 100)**

- ▣ Poľnohospodárske výrobky úhrnom / Total agricultural products
- ▤ Rastlinné výrobky vr. ovocia a zeleniny / Crop products including fruit and vegetables
- ▥ Rastlinné výrobky bez ovocia a zeleniny / Crop products without fruit and vegetables
- ▧ Ovocie a zelenina / Fruit and vegetables
- ▨ Živočíšne výrobky vr. rýb / Animal products incl. fishes

