

**Indexy cien stavebných prác,  
materiálov a výrobkov  
spotrebovávaných  
v stavebníctve SR  
za 3. štvrťrok**

*PRICE INDICES OF CONSTRUCTION WORKS,  
MATERIALS AND COMPONENTS USED  
IN CONSTRUCTION INDUSTRY  
OF SLOVAK REPUBLIC  
FOR 3<sup>RD</sup> QUARTER*

**2010**

# Štatistický úrad Slovenskej republiky

Číslo : 300-0075/2010

Kód : : 040310  
Okruh : Ceny  
Dátum : Október 2010

## **Indexy cien stavebných prác, materiálov a výrobkov spotrebovávaných v stavebníctve SR za 3. štvrtrok**

*PRICE INDICES OF CONSTRUCTION  
WORKS, MATERIALS AND COMPONENTS  
USED  
IN CONSTRUCTION INDUSTRY  
OF SLOVAK REPUBLIC  
FOR 3<sup>RD</sup> QUARTER*

*Sekcia makroekonomických štatistík  
Generálny riaditeľ sekcie : František Bernadič  
Odbor cenových štatistík  
Kontaktná osoba : Štefan Adamec, t.č. 02 / 50236525*

**2010**

## ZVEREJŇOVANIE VYBRANÝCH ÚDAJOV ŠTATISTICKÉHO ÚRADU SR

Kalendár prvého zverejnenia vybraných údajov Štatistického úradu SR je možné nájsť na domácej internetovej stránke na adrese: <http://www.statistics.sk>. Všetky upresnenia termínov za kategóriu spotrebiteľské ceny sú tiež zverejnené na uvedenej internetovej stránke niekoľko dní vopred.

## RELEASE OF SELECTED DATA OF THE STATISTICAL OFFICE OF THE SR

It is possible to find an calendar of the first release of selected data of the Statistical Office of the SR on the Internet home page on the following address: <http://www.statistics.sk>. All amendments of deadlines for the category of price indices of construction works are also published on the given Internet page couple of days in advance.

### **Autor publikácie:**

Andrea Veselská

Objednávky posielajte na adresu / Orders to be sent to :

### **Štatistický úrad Slovenskej republiky**

Informačný servis

Miletičova 3

824 67 Bratislava

Fax.: 55561 361

Tel. : 50236 335

[www.statistics.sk](http://www.statistics.sk) / Produkty / Publikácie

---

Rozmnožovanie obsahu tejto publikácie, ako aj jej jednotlivých častí, v pôvodnej alebo upravenej podobe, je možné len s písomným súhlasom Štatistického úradu SR. Údaje, ktoré sú obsahom tejto publikácie je možné použiť len s uvedením zdroja

Copying contents of this publication either whole or single parts, both in original and adjusted form is possible only unless the Statistical Office of the Slovak Republic gives written permission. Data of this publication can be used only with identification of the source.

## OBSAH / CONTENTS

	strana / page
<b>Metodické vysvetlivky (štvrtročné spracovanie údajov)</b>	5-6
<b>Methodological notes (quarterly data processing)</b>	
<b>Komentár k vývoju cien v 3. štvrtroku 2010</b>	7
<b>Tabuľka č. - 1 Indexy cien stavebných prác podľa KS za 3. štvrtrok 2010</b>	8
<b>Table 1 - Price indices of construction works according to CC for third quarter 2010</b>	
Základ / the base: predchádzajúce obdobie = 100 / previous period = 100	
4.Q. predchádzajúceho roka = 100 / Last quarter of previous year = 100	
rovnaké obdobie predchádzajúceho roka = 100 /	
the same period of previous year = 100	
∅ 2005 = 100	
<b>Tabuľka č. - 2 Indexy cien stavebných prác podľa KS za 3. štvrtrok 2010</b>	9
<b>Table 2 - Price indices of construction works according to CC for third quarter 2010</b>	
Základ / the base: ∅ 2005 = 100	
predchádzajúce obdobie = 100 / previous period = 100	
<b>Tabuľka č. - 3 Indexy cien stavebných prác podľa KS za 3. štvrtrok 2010</b>	10
<b>Table 3 - Price indices of construction works according to CC for third quarter 2010</b>	
Základ / the base: rovnaké obdobie predchádzajúceho roka = 100 /	
the same period of previous year = 100	
4. štvrtrok predchádzajúceho roka = 100 / Last quarter of prev. year = 100	
<b>Tabuľka č. 4 - Indexy cien stavebných prác podľa CPA 2008 za 3. štvrtrok 2010</b>	11-13
<b>Table 4 - Price indices of construction works according to CPA 2008 for third quarter 2010</b>	
Základ / the base: ∅ 2005 = 100	
predchádzajúce obdobie = 100 / previous period = 100	
<b>Tabuľka č. 5 - Indexy cien stavebných prác podľa CPA 2008 za 3. štvrtrok 2010</b>	14-17
<b>Table 5 - Price indices of construction works according to CPA 2008 for third quarter 2010</b>	
Základ / the base: rovnaké obdobie predchádzajúceho roka = 100 /	
the same period of previous year = 100	
4. štvrtrok predchádzajúceho roka / Last quarter of previous year = 100	
<b>Tabuľka č. 6 - Indexy cien stavebných prác pre stavebníctvo celkom</b>	18
<b>štvrtročné intervaly 2009 - 2010</b>	
<b>Table 6 - Price indices of construction works total in construction industry</b>	
<b>quarterly periods 2009 - 2010</b>	
<b>Tabuľka č. 7 - Indexy cien materiálov a výrobkov spotrebovaných v stavebníctve</b>	19
<b>(výrobné ceny), štvrtročné intervaly 2009 - 2010</b>	

<b>Table 7</b>	<b>- Price indices of construction materials and components.....(producer prices ) quarterly periods 2009 - 2010</b>	
<b>Graf / Graph</b>		<b>20</b>
	Štvrťročný vývoj indexov cien stavebných prác, materiálov a výrobkov spotrebovávaných v stavebníctve v rokoch 2009 - 2010 Quarterly development of the construction works, material and components price indices in the years 2009 - 2010	
<b>Tabuľka č. 8</b>	<b>- Indexy cien materiálov a výrobkov spotrebovávaných v stavebníctve (nákupné ceny)</b>	<b>21</b>
<b>Table 8</b>	<b>- Price indices of construction materials and components.....(purchase prices)</b>	
<b>Tabuľka č. 9</b>	<b>- Indexy nákupných cien vybraných stavebných materiálov</b>	
<b>Table 9</b>	<b>- Price indices purchase prices chosen construction materials</b>	<b>22-23</b>
<b>Metodické vysvetlivky pre výpočet mesačných indexov cien stavebných prác (spresnenie odhadov)</b>		<b>24</b>
<b>Methodological notes for calculation of price indices of construction (improved estimation)</b>		
<b>Metodické vysvetlivky pre mesačný výpočet indexov cien materiálov a výrobkov spotrebovávaných v stavebníctve</b>		
<b>Methodological notes for calculation of materials and components used in construction price indices</b>		
<b>Tabuľka č. 10</b>	<b>- Časový rad indexov cien stavebných prác pre stavebníctvo celkom, roky 2009 a 2010 (spresnené odhady)</b>	<b>25</b>
	Time line price indices of construction works – total in construction industry, years 2009 – 2010 (improved estimation)	
	Základ/ the base: predchádzajúce obdobie = 100 / previous period = 100 December predchádzajúceho roka = 100 / December of previous year = 100 rovnaké obdobie predchádzajúceho roka = 100 / the same period of prev. year = 100 Ø 2005 = 100	
<b>Tabuľka č. 11</b>	<b>- Indexy cien materiálov a výrobkov spotrebovávaných v stavebníctve za september 2010</b>	<b>26</b>
	Price indices of construction materials and components used in construction industry for September 2010	
	Základ/the base: predchádzajúce obdobie = 100 / previous period = 100 December 2009 = 100 / December 2009 = 100 rovnaké obdobie predchádzajúceho roka / the same period of previous year = 100 Ø 2005 = 100	
<b>Tabuľka č. 12</b>	<b>- Časový rad indexov cien materiálov a výrobkov spotrebovávaných v stavebníctve, roky 2009 a 2010</b>	<b>27</b>
	Time line price indices of constr. materials and components used in construction industry, years 2009 – 2010	
	Základ/the base: predchádzajúce obdobie = 100 / previous period = 100 December predchádzajúceho roka = 100 / December of previous year = 100 rovnaké obdobie predchádzajúceho roka / the same period of previous year = 100 Ø 2005 = 100	

**Graf / Graph**

28

Mesačný vývoj indexov cien stavebných prác, materiálov a výrobkov spotrebovaných v stavebníctve v rokoch 2009 - 2010

Monthly development of the construction works, material and components price indices in the years 2009 - 2010

**Tabuľka č. 13** – Indexy cien pre uplatnenie metódy FIDIC za mesiac september 2010

29

### Metodické vysvetlivky (štvrtročné spracovanie údajov)

V roku 2006 bol vypracovaný nový štatistický model pre výpočet indexov cien stavebných prác, materiálov a výrobkov spotrebovávaných v stavebníctve. Revidovaná indexová schéma obsahuje cca 1928 reprezentantov - vybraných stavebných prác. Ceny vybraných reprezentantov sa zisťujú vrátane všetkého materiálu, kompletných nákladov na realizáciu stavby (objektu) a zisku. Ceny sú bez DPH. Pre zisťovanie cien reprezentantov v podnikoch s prevládajúcou stavebnou výrobou bol spracovaný výkaz Ceny Stav 10-04. Tento výkaz vyplňuje v štvrtročnej periodicite cca 220 respondentov na území SR. Do spravodajskej siete boli zaradené subjekty vybrané podľa druhu a objemu stavebnej produkcie a územného hľadiska, bez ohľadu na ich právnu formu. Vykazovanie cien sa riadi metodikou uvedenou vo vysvetlivkách vo výkaze.

Nový váhový systém bol vypočítaný zo štruktúry produkcie stavebníctva SR a z podrobného mimoriadneho štatistického zisťovania stavebnej produkcie realizovanej v r. 2005. Systém váh umožňuje agregovanie indexov cien stavebných prác do typov, oddielov, skupín a tried podľa Klasifikácie stavieb. V rámci harmonizácie s legislatívou EU sa od roku 2009 publikuje index aj v triedení podľa CPA 2008. Cenovým základom sú priemerné ceny roka 2005.

V rokoch 2000 – 2007 sa uskutočnila v európskych a medzinárodných klasifikáciách rozsiahla zmena. Revízia sa týkala všetkých klasifikácií medzinárodného systému ekonomických klasifikácií (OKEČ, SKP, ...). 23. apríla 2008 bolo vydané nariadenie Európskeho parlamentu a rady (ES) č. 451/2008 ktorým sa zavádza nová štatistická klasifikácia produktov podľa činností (CPA 2008). Vyhláškou ŠÚ SR z 18. júna 2007 bola vydaná štatistická klasifikácia ekonomických činností SK NACE Rev. 2, ktorá sa uplatňuje od 1. januára 2009 aj v publikácii.

V hodnotách publikovaných indexov sú zahrnuté aj ceny montážnych prác. Zvlášť sú vypočítané indexy pre opravy a údržbu stavebnej povahy. Ostatné indexy sú vypočítané súhrnne pre novú výstavbu, modernizácie a rekonštrukcie stavieb.

Indexy sú vypočítané z priemerných indexov cien jednotlivých reprezentantov, ktoré sú vážené relatívnym podielom hodnotového objemu reprezentanta k celkovému hodnotovému objemu stavebnej výroby za rok 2005 (stála štruktúra) podľa Laspeyresovho vzorca

$$I_{1/0} = \frac{\sum \frac{p_1}{p_0} p_0 \cdot q_0}{\sum p_0 \cdot q_0} \cdot 100$$

kde znamená

$p_1$  - cenu reprezentanta v sledovanom období,

$p_0$  - cenu reprezentanta v základnom období (Ø2005),

$p_0q_0$  - hodnotový objem stavebných prác v základnom období.

**Indexy cien materiálov a výrobkov spotrebovávaných v stavebníctve** obsahujú 55 skupín materiálov a výrobkov zatriedených podľa klasifikácie produkcie (KP). Indexy reprezentantov sú preberané z mesačných indexov cien priemyselných výrobcov. Váhy pre výpočet indexu boli odvodené od relatívneho podielu hodnotového objemu reprezentanta na celkovom hodnotovom objeme stavebných materiálov spotrebovávaných v stavebnej výrobe v roku 2005. Základom pre výpočet indexu je priemer roka 2005.

Okrem indexov výrobných cien materiálov a výrobkov spotrebovávaných v stavebníctve sa počítajú **štvrtročné indexy nákupných cien** (ceny, za ktoré stavebné organizácie nakupujú materiál). Schéma obsahuje 169 skupín materiálov zatriedených podľa Klasifikácie produkcie (KP). Princíp výpočtu je podobný ako pri indexoch spracovaných z výrobných cien materiálov. Základom pre výpočet indexu je priemer roka 2005.

### Indexy cien pre uplatnenie metódy FIDIC

Na základe požiadavky ministerstva dopravy, pôšt a telekomunikácií SR publikovať štatistické údaje na účely uplatnenia metódy Medzinárodnej federácie inžinierov konzultantov pribudla od roku 2006 do publikácie tabuľka indexov cien pre uplatnenie metódy FIDIC.

## Methodological notes (quarterly data processing)

In 2006 was prepared a new statistical model for the calculation of price indices of construction work, materials and products used in construction. The revised index scheme includes about 1928 representatives - selected types of construction work. Collected prices of the selected representatives include all materials, complete costs of building of the structure (object) and profit. For the purpose of the collection of prices of the representatives in enterprises with construction as prevailing activity were prepared questionnaire (Prices Constr 10-04). This questionnaire is completed quarterly by 220 responders in Slovakia. The reporting network covers the subjects selected by kind and value of construction output and by territorial aspect regardless of their legal form. Reporting on prices follows the methodology explained in the notes in questionnaire.

A new weighting system was calculated on the basis of the structure of construction output in SR and a detailed special statistical survey on construction output in 2005. The weighting schema allows to aggregate price indices into types, divisions, groups and categories according to Classification of types of Construction (CC) Within the harmonized system EU, indexis has been published according to the CPA 2008 classification since 2009. Price base is the average of 2005.

European and international classification systems underwent a major change in the period 2000 – 2007. This revision applied to all international classifications of economic activities (NACE, CPA, ...). On April 23, 2008, the European Parliament and the European Council issued a new Regulation No. 451/2008, which introduces a new statistical classification of products according to activities (CPA 2008). The Decree of the Statistical Office of the Slovak Republic (published on June 18, 2007) introduced the SK NACE Rev. 2, which is also applied to publications from January 1, 2009 onwards.

The values of the published indices also include the prices of assembling work. Separately are given the indices for repairs and maintenance of the construction nature. Other indices are calculated as aggregates for the new construction, modernisation and reconstruction.

Indices are calculated from the average price indices of individual representatives which are weighted by a relative ratio of the value of a representative to the total output value total 2005 construction output (constant structure) by Laspeyres formula

$$I_{1/0} = \frac{\sum \frac{p_1}{p_0} p_0 \cdot q_0}{\sum p_0 \cdot q_0} \cdot 100$$

$p_1$  - price of the representative in the current period

$p_0$  - price of the representative in the base period (Ø2005)

$p_0q_0$  - the value volume of the construction works in the base period

**The construction materials and components price indices** (producer prices) includes 55 different branches of material and components used in construction industry. The weights for the calculations indices are derived from the relative ratio of a representative value in total construction industry in 2005. The base of the indices is the average of 2005.

Except the construction materials and components price indices calculated from the producer prices are **price indices from the purchase prices** (the prices, which pay enterprises for construction material) also calculated. Statistical model contains 169 groups of materials and components by the classification of products by activity (CPA). The principle of the calculation is similar as calculation price indices from the producer prices. The base of these indices is the average of 2005.



## **Komentár k vývoju cien v stavebníctve v 3. štvrtroku 2010**

Index cien **stavebných prác** v septembri oproti augustu vzrástol o 0,2 % a v porovnaní so septembrom 2009 o vzrástol o 1 %.

V treťom štvrtroku sa ceny stavebných prác oproti rovnakému obdobiu roka 2009 zvýšili o 0,9 %. Ceny na novej výstavbe, modernizácii a rekonštrukcii a na opravách a údržbe stavebnej povahy sa zvýšili zhodne o 0,9 %. Ceny stavebných prác na výstavbe budov vzrástli o 0,3 % (v tom na bytových budovách o 0,1 % a nebytových budovách o 0,3 %) a na výstavbe inžinierskych stavieb o 1,5 %.

**Ceny materiálov a výrobkov** tuzemských priemyselných výrobcov spotrebovávaných v stavebníctve v septembri oproti augustu vzrástli o 0,2 % a v porovnaní s rovnakým obdobím roka 2009 sa znížili o 0,5 %. Medziročný pokles cien materiálov spotrebovaných na novej výstavbe, modernizáciách a rekonštrukciách bol 0,7 %, ale na opravách a údržbe stavebnej povahy bol nárast o 0,3 %. Ceny stavebných materiálov spotrebovávaných na výstavbe budov klesli o 0,8 % (v tom na bytových budovách o 0,3 % a na nebytových budovách o 0,9 %). Ceny na výstavbe inžinierskych stavieb medziročne klesli o 0,6 %.

V treťom štvrtroku ostali ceny materiálov a výrobkov spotrebovávaných v stavebníctve v porovnaní s predchádzajúcim štvrtrokom na rovnakej úrovni a v porovnaní s rovnakým obdobím minulého roka klesli o 1,4 %.

**Nákupné ceny materiálov a výrobkov** použitých v procese výstavby vzrástli v treťom štvrtroku oproti predchádzajúcemu o 0,2 %.

Vzrástli ceny uholníkov, tvaroviek, profilov zo železa alebo nelegovanej ocele (o 6,2 %), príslušenstva k rúram alebo rúrkam z liatej ocele (o 4,6 %), nafty (o 2,8 %), plastových tvaroviek (o 2,7 %), ostatných ílov, andaluzitu, kyanitu a mulitu (o 2,3 %), netkaných textílií a výrobkov z nich vyrobených (o 1,7 %) a acetylénu (o 1,6 %). Znížili sa najmä nákupné ceny sieťoviny, pletív zo železného alebo ocelového drôtu (o 2,1 %), prefabrikovaných stavebných dielcov z cementu alebo betónu (o 1,9 %), ostatných tyčí a prútov (o 1,1 %), drevotrieskových dosiek (o 1 %) a propánu a butánu (o 0,8 %).

V porovnaní s rovnakým obdobím roka 2009 boli nákupné ceny stavebných materiálov v prvom štvrtroku vyššie o 0,8 %.

**Indexy cien stavebných prác podľa KS  
za 3. Q. 2010  
Price indices of construction works according to CC  
for the 3. quarter 2010**

Tabuľka č. 1 / Table n. 1

KS	Názov	100 =				φ od začiatku roka φ since the beggin. of the year		Type
		Predch. obdobie	4.Q. prechádz. roka	Rovnaké obdobie predch. roka	φ 2005	Rovnaké obdobie predch. roka	φ 2005	
CC		Previous period	Last quarter of prev. year	The same period of prev. year		The same period of prev. year		
a	b	1	2	3	4	5	6	c
	Stavebníctvo celkom	100,3	100,6	100,9	118,2	101,0	117,9	Total in construction industry
	Opravy a údržba stavebnej povahy	100,3	100,6	100,9	117,9	101,1	117,7	Repairs and maintenance
	Nová výstavba, modernizácia, rekonštrukcia	100,3	100,6	100,9	118,3	101,0	118,0	New construction, modernisation, reconstruction
1	Budovy	100,3	100,3	100,3	117,3	100,3	117,1	Buildings
11	Bytové budovy	100,1	100,0	100,1	117,1	100,1	117,0	Residential buildings
12	Nebytové budovy	100,3	100,3	100,3	117,3	100,3	117,1	Non - residential buildings
2	Inžinierske stavby	100,4	101,0	101,5	119,5	101,8	119,1	Civil engineering works

**Indexy cien stavebných prác podľa klasifikácie stavieb**  
**Price indices of construction works by the Classification of types of constructions**

Tabuľka č. 2/Table n. 2

Kód KS  Code of CC	Klasifikácia stavieb	Stála váha  Const. weight	Rok 2010 / Year 2010										Classification CC
			φ roka 2005 = 100 average of year 2005 = 100					Predchádzajúce obdobie = 100 Previous period = 100					
			1.q.	2.q.	3.q.	4.q.	*)	1.q.	2.q.	3.q.	4.q.	**)	
			1	2	3	4	5	6	7	8	9	10	
a	b	c	1	2	3	4	5	6	7	8	9	10	d
	Stavebníctvo celkom	100 000	117,7	117,8	118,2		117,9	100,2	100,1	100,3		100,2	Total in construction industry
	Opavy a údržba	17 696	117,5	117,6	117,9		117,7	100,3	100,1	100,3		100,2	Repairs and maintenance
	Nová výstavba, modernizácia, rekonštrukcia	82 304	117,8	117,9	118,3		118,0	100,2	100,1	100,3		100,2	New construction, modernisation, reconstruction
1	Budovy	45 087	117,0	117,0	117,3		117,1	100,0	100,0	100,3		100,1	Buildings
11	Bytové budovy	8 832	117,0	117,0	117,1		117,0	99,9	100,0	100,1		100,0	Residential buildings
111	Jednobytové budovy	596	119,1	118,8	119,0		119,0	100,0	99,7	100,2		100,0	One-dwelling buildings
112	Dvojbytové a viacbytové budovy	4739	116,5	116,4	116,5		116,5	99,8	99,9	100,1		99,9	Two - and more dwelling buildings
113	Ostatné budovy pre ubytovanie	3497	117,4	117,4	117,5		117,4	100,0	100,0	100,1		100,0	Residences for communities
12	Nebytové budovy	36255	117,0	117,0	117,3		117,1	100,0	100,0	100,3		100,1	Non-residential buildings
121	Hotely a podobné budovy	1509	118,4	118,4	118,6		118,5	100,2	100,0	100,2		100,1	Hotels and similar buildings
122	Budovy pre administratívu	6623	118,1	118,1	118,4		118,2	100,2	100,0	100,3		100,2	Office buildings
123	Budovy pre obchod a služby	7490	117,2	117,2	117,5		117,3	100,0	100,0	100,3		100,1	Wholesale and retail trade buildings
124	Budovy pre dopravu a telekomunikácie	447	116,4	116,5	116,9		116,6	99,8	100,1	100,3		100,1	Traffic and communication buildings
125	Priemyselné budovy a sklady	13607	115,8	115,9	116,2		116,0	99,7	100,1	100,3		100,0	Industrial buildings and warehouses
126	Budovy pre kultúru, verejnú zábavu a vzdelávanie	2315	117,8	117,8	118,1		117,9	100,1	100,0	100,3		100,1	Public entertainm., education, hospital build.
127	Ostatné nebytové budovy	4264	117,7	117,8	118,0		117,8	100,1	100,1	100,2		100,1	Other non-residential buildings
2	Inžinierske stavby	37217	118,7	119,0	119,5		119,1	100,3	100,3	100,4		100,3	Civil engineering works
21	Dopravná infraštruktúra	23711	119,2	119,6	120,2		119,7	100,4	100,3	100,5		100,4	Transport infrastructures
211	Cestné a miestne komunikácie	11509	121,2	121,6	122,3		121,7	100,6	100,3	100,6		100,5	Highways, streets and roads
212	Železnice a dráhy	6404	116,2	116,4	116,8		116,5	100,2	100,2	100,3		100,2	Railways
213	Letiská	22	117,2	117,5	118,2		117,6	100,4	100,3	100,6		100,4	Airfield runways
214	Mosty, nadjazdy, tunely a podzemné dráhy	5424	118,4	119,2	120,0		119,2	100,3	100,7	100,7		100,6	Bridges, elevated highways, tunnels and subways
215	Pristavy, vodné cesty, priehrady a iné vodné diela	352	120,4	119,4	119,9		119,9	100,1	99,2	100,4		99,9	Harbours, waterways, dams and other waterworks
22	Potrubné rozvody, telekom. siete a elektr. rozvody	8317	118,3	118,3	118,5		118,4	100,4	100,0	100,2		100,2	Pipelines, communication and electricity lines
221	Diaľkové potrubné, telekom. a elektrické rozvody	3433	117,2	117,4	117,6		117,4	100,3	100,2	100,2		100,2	Long-dist. pipelines, commun. and electric. lines
222	Miestne potrubné a káblové rozvody	4884	119,0	118,9	119,2		119,0	100,4	99,9	100,3		100,2	Local pipelines and cables
23	Komplexné priemyselné stavby	2371	116,1	116,2	117,0		116,4	99,6	100,1	100,7		100,1	Complex constructions on industrial sites
230	Komplexné priemyselné stavby	2371	116,1	116,2	117,0		116,4	99,6	100,1	100,7		100,1	Complex constructions on industrial sites
24	Ostatné inžinierske stavby	2818	118,1	118,8	119,2		118,7	99,7	100,6	100,3		100,2	Other civil engineering works
241	Športové a rekreačné stavby	426	118,4	120,9	121,5		120,3	100,3	102,1	100,5		101,0	Sport and recreation constructions
242	Ostatné inžinierske stavby i.n.	2392	118,1	118,4	118,8		118,4	99,7	100,3	100,3		100,1	Oth. civil engineering works not elsewhere classif.

\*) Priemer od začiatku roka/ Average since the beginning of year

\*\*) Priemerné tempo rastu v roku/Average monthly rate of growth

**Indexy cien stavebných prác podľa klasifikácie stavieb**  
**Price indices of construction works by the Classification of types of constructions**

Tabuľka č. 3/Table n. 3

Kód KS  Code of CC	Klasifikácia stavieb	Stála váha  Const. weight	Rok 2010 / Year 2010										Classification CC
			ROMR = 100					4. Q. predchádzajúceho roka = 100					
			The same quarter of last year = 100					Last quarter of previous year = 100					
			1.q.	2.q.	3.q.	4.q.	*)	1.q.	2.q.	3.q.	4.q.	*)	
a	b	c	1	2	3	4	5	6	7	8	9	10	d
	Stavebníctvo celkom	100 000	101,1	100,9	100,9		101,0	100,2	100,3	100,6		100,4	Total in construction industry
	Opravy a údržba	17 696	101,4	101,0	100,9		101,1	100,3	100,3	100,6		100,4	Repairs and maintenance
	Nová výstavba, modernizácia, rekonštrukcia	82 304	101,1	100,9	100,9		101,0	100,2	100,3	100,6		100,4	New construction, modernisation, reconstruction
1	Budovy	45 087	100,3	100,2	100,3		100,3	100,0	100,0	100,3		100,1	Buildings
11	Bytové budovy	8 832	100,2	100,0	100,1		100,1	99,9	99,9	100,0		99,9	Residential buildings
111	Jednobytové budovy	596	100,4	99,2	99,9		99,8	100,0	99,7	99,9		99,9	One-dwelling buildings
112	Dvojbytové a viacbytové budovy	4739	100,0	99,9	99,9		99,9	99,8	99,7	99,8		99,8	Two - and more dwelling buildings
113	Ostatné budovy pre ubytovanie	3497	100,3	100,3	100,2		100,3	100,0	100,0	100,1		100,0	Residences for communities
12	Nebytové budovy	36255	100,3	100,3	100,3		100,3	100,0	100,0	100,3		100,1	Non-residential buildings
121	Hotely a podobné budovy	1509	100,6	100,5	100,4		100,5	100,2	100,2	100,3		100,2	Hotels and similar buildings
122	Budovy pre administratívu	6623	100,5	100,4	100,5		100,5	100,2	100,2	100,4		100,3	Office buildings
123	Budovy pre obchod a služby	7490	100,3	100,3	100,3		100,3	100,0	100,0	100,3		100,1	Wholesale and retail trade buildings
124	Budovy pre dopravu a telekomunikácie	447	100,2	100,3	100,3		100,3	99,8	99,9	100,3		100,0	Traffic and communication buildings
125	Priemyselné budovy a sklady	13607	100,1	100,1	100,2		100,1	99,7	99,8	100,1		99,9	Industrial buildings and warehouses
126	Budovy pre kultúru, verejnú zábavu a vzdelávanie	2315	100,6	100,3	100,4		100,4	100,1	100,1	100,3		100,2	Public entertainm., education, hospital build.
127	Ostatné nebytové budovy	4264	100,6	100,5	100,4		100,5	100,1	100,2	100,3		100,2	Other non-residential buildings
2	Inžinierske stavby	37217	102,0	101,8	101,5		101,8	100,3	100,6	101,0		100,6	Civil engineering works
21	Dopravná infraštruktúra	23711	102,4	102,2	102,0		102,2	100,4	100,8	101,3		100,8	Transport infrastructures
211	Čestné a miestne komunikácie	11509	103,1	102,7	102,3		102,7	100,6	100,9	101,5		101,0	Highways, streets and roads
212	Železnice a dráhy	6404	101,3	101,3	101,2		101,3	100,2	100,3	100,7		100,4	Railways
213	Letiská	22	102,7	102,3	102,0		102,3	100,4	100,7	101,3		100,8	Airfield runways
214	Mosty, nadjazdy, tunely a podzemné dráhy	5424	102,0	102,4	102,5		102,3	100,3	101,0	101,7		101,0	Bridges, elevated highways, tunnels and subways
215	Pristavy, vodné cesty, priehrady a iné vodné diela	352	104,3	100,0	99,9		101,4	100,1	99,3	99,7		99,7	Harbours, waterways, dams and other waterworks
22	Potrubné rozvody, telekom. siete a elektr. rozvody	8317	101,5	101,3	101,0		101,3	100,4	100,4	100,6		100,5	Pipelines, communication and electricity lines
221	Diaľkové potrubné, telekom. a elektrické rozvody	3433	101,6	101,4	101,1		101,4	100,3	100,4	100,6		100,4	Long-dist. pipelines, commun. and electric. lines
222	Miestne potrubné a káblové rozvody	4884	101,5	101,2	101,0		101,2	100,4	100,3	100,6		100,4	Local pipelines and cables
23	Komplexné priemyselné stavby	2371	99,8	100,3	100,7		100,3	99,6	99,7	100,3		99,9	Complex constructions on industrial sites
230	Komplexné priemyselné stavby	2371	99,8	100,3	100,7		100,3	99,6	99,7	100,3		99,9	Complex constructions on industrial sites
24	Ostatné inžinierske stavby	2818	101,1	101,5	101,1		101,2	99,7	100,3	100,7		100,2	Other civil engineering works
241	Športové a rekreačné stavby	426	102,0	103,7	103,8		103,2	100,3	102,4	102,9		101,9	Sport and recreation constructions
242	Ostatné inžinierske stavby i.n.	2392	101,0	101,0	100,7		100,9	99,7	100,0	100,3		100,0	Oth. civil engineering works not elsewhere classif.

\*) Priemer od začiatku roka/ Average since the beginning of year

**INDEXY CIEN STAVEBNÝCH PRÁČ PODĽA NACE**  
**PRICE INDICES OF CONSTRUCTION WORKS ACCORDING TO NACE**

Tabuľka č. 4 / Table n. 4

Kód Code	Klasifikácia CPA 2008	Stála váha Const. weight	Rok 2010 / Year 2010										Classification of CPA 2008
			Priemer roka 2005 = 100 Average of year 2005 = 100					Predchádzajúce obdobie = 100 Previous period = 100					
			1.q.	2.q.	3.q.	4.q.	*)	1.q.	2.q.	3.q.	4.q.	**)	
a	b	c	1	2	3	4	5	6	7	8	9	10	c
<b>F</b>	<b>STAVBY A STAVEBNÉ PRÁČE</b>	<b>100000</b>	<b>117,7</b>	<b>117,8</b>	<b>118,2</b>		<b>117,9</b>	<b>100,2</b>	<b>100,1</b>	<b>100,3</b>		<b>100,2</b>	<b>CONSTRUCTIONS AND CONSTRUCTION WORKS</b>
<b>41</b>	<b>Budovy a výstavba budov</b>	<b>13064</b>	<b>113,7</b>	<b>113,7</b>	<b>113,7</b>		<b>113,7</b>	<b>100,1</b>	<b>100,0</b>	<b>100,0</b>		<b>100,0</b>	<b>Buildings and building construction works</b>
41.0	Budovy a výstavba budov	13064	113,7	113,7	113,7		113,7	100,1	100,0	100,0		100,0	Buildings and building construction works
41.00	Budovy a výstavba budov	13064	113,7	113,7	113,7		113,7	100,1	100,0	100,0		100,0	Buildings and building construction works
41.00.3	Práce na stavbe obytných budov (nové diela, rozširovanie pôvodných stavieb, práce na úpravách a renováciách)	3053	114,8	114,8	114,4		114,7	100,0	100,0	99,7		99,9	Construction works for residential buildings (new works, additions, alterations and renovation works)
41.00.30	Práce na stavbe obytných budov (nové diela, rozširovanie pôvodných stavieb, práce na úpravách a renováciách)	3053	114,8	114,8	114,4		114,7	100,0	100,0	99,7		99,9	Construction works for residential buildings (new works, additions, alterations and renovation works)
41.00.4	Práce na stavbe neobytných budov (nové diela, rozširovanie pôvodných stavieb, práce na úpravách a renováciách)	10011	113,3	113,3	113,5		113,4	100,1	100,0	100,2		100,1	Construction works for non-residential buildings (new works, additions, alterations and renovation works)
41.00.40	Práce na stavbe neobytných budov (nové diela, rozširovanie pôvodných stavieb, práce na úpravách a renováciách)	10011	113,3	113,3	113,5		113,4	100,1	100,0	100,2		100,1	Construction works for non-residential buildings (new works, additions, alterations and renovation works)
<b>42</b>	<b>Stavby a práce na stavbe inžinierskych stavieb</b>	<b>28609</b>	<b>116,3</b>	<b>116,4</b>	<b>116,8</b>		<b>116,5</b>	<b>100,5</b>	<b>100,1</b>	<b>100,3</b>		<b>100,3</b>	<b>Constructions and construction works for civil</b>
42.1	Cesty a železnice; práce na stavbe ciest a železníc	19413	117,5	118,0	118,6		118,0	100,5	100,4	100,5		100,5	Roads and railways; construction works for roads and railways
42.11	Cesty a diaľnice; práce na stavbe ciest a diaľnic	12611	119,1	119,5	120,3		119,6	100,6	100,3	100,7		100,5	Roads and motorways; construction works for roads and
42.11.2	Práce na stavbe diaľnic, ciest, ulíc a ostatných komunikácií, nekrýtych parkovísk, chodníkov a letiskových dráh	12611	119,1	119,5	120,3		119,6	100,6	100,3	100,7		100,5	Construction works for motorways, roads, streets and other vehicular or pedestrian ways and airfield runways
42.11.20	Práce na stavbe diaľnic, ciest, ulíc a ostatných komunikácií, nekrýtych parkovísk, chodníkov a letiskových dráh	12611	119,1	119,5	120,3		119,6	100,6	100,3	100,7		100,5	Construction works for motorways, roads, streets and other vehicular or pedestrian ways and airfield runways
42.12	Železnice a podzemné železnice; práce na stavbe železníc a podzemných železníc	4186	110,8	111,0	111,1		111,0	100,3	100,2	100,1		100,2	Railways and underground railways; construction works for railways and underground railways
42.12.2	Práce na stavbe železníc a podzemných železníc	4186	110,8	111,0	111,1		111,0	100,3	100,2	100,1		100,2	Construction works for railways and underground railways
42.12.20	Práce na stavbe železníc a podzemných železníc	4186	110,8	111,0	111,1		111,0	100,3	100,2	100,1		100,2	Construction works for railways and underground railways
42.13	Mosty a tunely; práce na stavbe mostov a tunelov	2616	120,7	121,8	122,7		121,7	100,9	100,9	100,7		100,8	Bridges and tunnels; construction works for bridges and tunnels
42.13.2	Práce na stavbe mostov a tunelov	2616	120,7	121,8	122,7		121,7	100,9	100,9	100,7		100,8	Construction works for bridges and tunnels
42.13.20	Práce na stavbe mostov a tunelov	2616	120,7	121,8	122,7		121,7	100,9	100,9	100,7		100,8	Construction works for bridges and tunnels
42.2	Výstavba a práce na stavbe vodných diel	7728	113,8	113,1	112,8		113,2	100,8	99,4	99,7		100,0	Constructions and construction works for utility projects
42.21	Výstavba a práce na stavbe potrubných vedení pre kvapaliny	6210	113,2	112,6	112,2		112,7	101,0	99,5	99,6		100,0	Constructions and constr. works for utility projects for fluids
42.21.2	Práce na stavbe potrubných vedení pre kvapaliny	6210	113,2	112,6	112,2		112,7	101,0	99,5	99,6		100,0	Construction works for utility projects for fluids
42.21.21	Práce na stavbe diaľkových potrubných vedení	1790	109,5	109,7	108,9		109,4	100,5	100,2	99,3		100,0	Construction works for long-distance pipelines
42.21.22	Práce na stavbe miestnych potrubných vedení, vrátane doplnkových prác	3488	112,3	112,1	111,8		112,1	100,7	99,8	99,7		100,1	Construction works for local pipelines, including ancillary works
42.21.23	Práce na stavbe zavlažovacích systémov (kanálov), potrubných vedení vody, čističiek odpadových vôd, zariadení na likvidáciu odpadu a čerpacích staníc	822	125,0	121,8	121,5		122,8	103,0	97,4	99,8		100,1	Construction works for irrigation systems (canals), water mains and lines, water treatment plants, sewage disposal plants and
42.21.24	Vítanie vodných studní a inštalovanie septikov	110	111,7	107,3	107,3		108,8	100,0	96,1	100,0		98,7	Water well drilling and septic system installation works
42.22	Výstavba a práce na stavbe elektrických a telekomunikačných sietí	1518	116,4	114,9	115,2		115,5	100,0	98,7	100,3		99,7	Constructions and construction works for utility projects for electricity and telecommunications
42.22.2	Práce na stavbe elektrických a telekomunikačných sietí	1518	116,4	114,9	115,2		115,5	100,0	98,7	100,3		99,7	Construction works for utility projects for electricity and telecommunications
42.22.21	Práce na stavbe diaľkových elektrických vedení a komunikačných liniek	629	116,3	114,6	114,2		115,0	100,1	98,5	99,7		99,4	Construction works for long-distance electricity power lines and communication lines
42.22.22	Práce na stavbe miestnych elektrických vedení a komunikačných liniek	567	117,8	115,7	116,9		116,8	99,9	98,2	101,0		99,7	Construction works for local electricity power lines and
42.22.23	Práce na stavbe elektrární	322	114,1	114,1	114,1		114,1	100,0	100,0	100,0		100,0	Construction works for power plants
42.9	Výstavba a práce na stavbe ostatných inžinierskych sietí	1468	112,9	113,4	113,5		113,3	99,4	100,4	100,1		100,0	Constructions and construction works for other civil engineering projects
42.91	Výstavba a práce na stavbe vodných diel	200	126,4	121,6	121,6		123,2	100,0	96,2	100,0		98,7	Constructions and construction works for water projects

\*) Priemer od začiatku roka / Average since the beginning of year

\*\*) Tempo rastu v roku / Average monthly rate of growth

i) Individuálne údaje / Individual data

**INDEXY CIEN STAVEBNÝCH PRÁC PODĽA NACE**  
**PRICE INDICES OF CONSTRUCTION WORKS ACCORDING TO NACE**

Tabuľka č. 4 / Table n. 4

Kód Code	Klasifikácia CPA 2008	Stála váha Const. weight	Rok 2010 / Year 2010										Classification of CPA 2008	
			Priemer roka 2005 = 100 Average of year 2005 = 100					Predchádzajúce obdobie = 100 Previous period = 100						
			1.q.	2.q.	3.q.	4.q.	*)	1.q.	2.q.	3.q.	4.q.	**) )		
a	b	c	1	2	3	4	5	6	7	8	9	10	c	
42.91.2	Práce na stavbe pobrežných a prístavných stavieb, priehrad, plavebných komôr a podobných hydromechanických konštrukcií	200	126,4	121,6	121,6		123,2	100,0	96,2	100,0			98,7	Construction works for coastal and port constructions, dams, locks and related hydro-mechanical structures
42.91.20	Práce na stavbe pobrežných a prístavných stavieb, priehrad, plavebných komôr a podobných hydromechanických konštrukcií	200	126,4	121,6	121,6		123,2	100,0	96,2	100,0			98,7	Construction works for coastal and port constructions, dams, locks and related hydro-mechanical structures
42.99	Výstavba a práce na stavbe ostatných inžinierskych sietí i. n.	1268	110,8	112,1	112,2		111,7	99,3	101,2	100,1			100,2	Constructions and construction works for other civil engineering
42.99.2	Práce na stavbe ostatných inžinierskych stavieb	1268	110,8	112,1	112,2		111,7	99,3	101,2	100,1			100,2	Construction works for other civil engineering constructions
42.99.21	Práce na stavbe objektov na ťažbu a výrobu	965	111,9	110,8	111,2		111,3	99,2	99,0	100,4			99,5	Construction works for mining and manufacturing
42.99.22	Práce na stavbe štadiónov a športových ihrísk	246	106,9	117,8	117,8		114,2	100,0	110,2	100,0			103,4	Construction works for structures of outdoor stadia and sport
42.99.29	Práce na stavbe inžinierskych stavieb i. n.	57	108,9	108,7	105,9		107,8	98,5	99,8	97,4			98,6	Construction works for civil engineering constructions n.e.c.
<b>43</b>	<b>Špecializované stavebné práce</b>	<b>58327</b>	<b>119,2</b>	<b>119,4</b>	<b>119,8</b>		<b>119,5</b>	<b>99,9</b>	<b>100,2</b>	<b>100,3</b>			<b>100,1</b>	<b>Specialized construction works</b>
43.1	Demolačné práce a príprava staveniska	13347	124,8	125,4	126,2		125,5	100,2	100,5	100,6			100,4	Demolition and site preparation works
43.11	Demolačné práce	2322	121,4	121,9	122,0		121,8	100,0	100,4	100,1			100,2	Demolition works
43.11.1	Demolačné práce	2322	121,4	121,9	122,0		121,8	100,0	100,4	100,1			100,2	Demolition works
43.11.10	Demolačné práce	2322	121,4	121,9	122,0		121,8	100,0	100,4	100,1			100,2	Demolition works
43.12	Príprava staveniska	10800	126,0	126,6	127,5		126,7	100,3	100,5	100,7			100,5	Site preparation works
43.12.1	Príprava staveniska	10800	126,0	126,6	127,5		126,7	100,3	100,5	100,7			100,5	Site preparation works
43.12.11	Príprava staveniska	434	136,7	137,5	138,3		137,5	100,2	100,6	100,6			100,5	Site preparation works
43.12.12	Výkopové a zemné práce	10366	125,5	126,1	127,0		126,2	100,3	100,5	100,7			100,5	Excavating and earthmoving works
43.13	Prieskumné vrty a vrtné práce	225	103,8	103,3	106,0		104,4	98,7	99,5	102,6			100,3	Test drilling and boring works
43.13.1	Prieskumné vrty a vrtné práce	225	103,8	103,3	106,0		104,4	98,7	99,5	102,6			100,3	Test drilling and boring works
43.13.10	Prieskumné vrty a vrtné práce	225	103,8	103,3	106,0		104,4	98,7	99,5	102,6			100,3	Test drilling and boring works
43.2	Elektrické, inštaláčn e a iné stavebno-montážne práce	12620	119,0	119,1	119,4		119,2	100,5	100,1	100,3			100,3	Electrical, plumbing and other construction installation works
43.21	Elektroinštaláčn e práce	4334	113,9	114,2	113,8		114,0	100,4	100,3	99,6			100,1	Electrical installation works
43.21.1	Elektroinštaláčn e práce	4334	113,9	114,2	113,8		114,0	100,4	100,3	99,6			100,1	Electrical installation works
43.21.10	Elektroinštaláčn e práce	4334	113,9	114,2	113,8		114,0	100,4	100,3	99,6			100,1	Electrical installation works
43.22	Inštalácie výhrevných a klimatizačných zariadení	5416	122,3	122,1	122,3		122,2	100,6	99,8	100,2			100,2	Plumbing, heat and air-conditioning installation works
43.22.1	Inštalácie rozvodov vody a kanalizácie, výhrevných, ventilačných a klimatizačných zariadení	5282	122,5	122,3	122,5		122,4	100,6	99,8	100,2			100,2	Water plumbing, drain laying, heating, ventilation and air conditioning installation works
43.22.11	Inštalácie rozvodov vody a kanalizácie	1552	122,2	121,9	122,0		122,0	100,5	99,8	100,1			100,1	Water plumbing and drain laying works
43.22.12	Inštalácie výhrevných, ventilačných a klimatizačných zariadení	3730	122,6	122,4	122,7		122,6	100,6	99,8	100,2			100,2	Heating, ventilation and air conditioning installation works
43.22.2	Inštalácie rozvodov plynu	134	114,3	113,7	113,2		113,7	100,2	99,5	99,6			99,8	Gas fitting installation works
43.22.20	Inštalácie rozvodov plynu	134	114,3	113,7	113,2		113,7	100,2	99,5	99,6			99,8	Gas fitting installation works
43.29	Ostatné stavebno-inštaláčn e práce	2870	120,6	120,8	122,6		121,3	100,6	100,2	101,5			100,8	Other construction installation works
43.29.1	Ostatné stavebno-inštaláčn e práce	2870	120,6	120,8	122,6		121,3	100,6	100,2	101,5			100,8	Other construction installation works
43.29.11	Izolačné práce	1637	124,4	124,6	124,5		124,5	100,9	100,2	99,9			100,3	Insulation works
43.29.12	Inštalácia oplotenia a zábradií	408	124,7	125,5	127,6		125,9	100,2	100,6	101,7			100,8	Fencing and railing installation works
43.29.19	Ostatné inštaláčn e práce i. n.	825	110,9	110,9	116,4		112,7	100,0	100,0	105,0			101,7	Other installation works n.e.c.
43.3	Kompletizačné a dokončovacie práce	8527	119,3	119,5	120,3		119,7	100,4	100,2	100,7			100,4	Building completion and finishing works
43.31	Omietacie práce	1063	117,3	117,3	117,0		117,2	99,9	100,0	99,7			99,9	Plastering works
43.31.1	Omietacie práce	1063	117,3	117,3	117,0		117,2	99,9	100,0	99,7			99,9	Plastering works
43.31.10	Omietacie práce	1063	117,3	117,3	117,0		117,2	99,9	100,0	99,7			99,9	Plastering works
43.32	Stolárske inštaláčn e práce	3771	119,6	119,8	120,6		120,0	100,7	100,2	100,7			100,5	Joinery installation works

\*) Priemer od začiatku roka / Average since the beginning of year

\*\*) Tempo rastu v roku / Average monthly rate of growth

i) Individuálne údaje / Individual data

**INDEXY CIEN STAVEBNÝCH PRÁČ PODĽA NACE**  
**PRICE INDICES OF CONSTRUCTION WORKS ACCORDING TO NACE**

Tabuľka č. 4 / Table n. 4

Kód Code	Klasifikácia CPA 2008 Classification of CPA 2008	Stála váha Const. weight	Rok 2010 / Year 2010										Classification of CPA 2008
			Priemer roka 2005 = 100 Average of year 2005 = 100					Predchádzajúce obdobie = 100 Previous period = 100					
			1.q.	2.q.	3.q.	4.q.	*)	1.q.	2.q.	3.q.	4.q.	**)	
a	b	c	1	2	3	4	5	6	7	8	9	10	c
43.32.1	Stolárske inštalračné práce	3771	119,6	119,8	120,6		120,0	100,7	100,2	100,7		100,5	Joinery installation works
43.32.10	Stolárske inštalračné práce	3771	119,6	119,8	120,6		120,0	100,7	100,2	100,7		100,5	Joinery installation works
43.33	Obkladanie stien a podláh	2571	118,2	118,5	119,5		118,7	100,3	100,3	100,8		100,5	Floor and wall covering works
43.33.1	Obkladanie stien a pokládka dlažieb	1505	120,9	120,9	121,4		121,1	100,6	100,0	100,4		100,3	Tiling works
43.33.10	Obkladanie stien a pokládka dlažieb	1505	120,9	120,9	121,4		121,1	100,6	100,0	100,4		100,3	Tiling works
43.33.2	Kladenie ostatných podlahových krytín, obkladanie a tapetovanie stien	1066	114,3	115,1	116,8		115,4	99,7	100,7	101,5		100,6	Other floor laying and covering, wall covering and wall papering works
43.33.21	Práce s terazovými dlaždicami, mramorom, žulou a bridlicou	8	106,6	106,6	106,6		106,6	100,0	100,0	100,0		100,0	Terrazzo, marble, granite and slate works
43.33.29	Kladenie ostatných podlahových krytín, obkladanie a tapetovanie stien i. n.	1058	114,4	115,2	116,9		115,5	99,7	100,7	101,5		100,6	Other floor laying and covering, wall covering and wall papering works n.e.c.
43.34	Maliarske a sklenárske práce	1103	123,0	122,7	124,1		123,3	100,2	99,8	101,1		100,4	Painting and glazing works
43.34.1	Maliarske a natieračské práce	904	125,5	125,3	126,6		125,8	100,4	99,8	101,0		100,4	Painting works
43.34.10	Maliarske a natieračské práce	904	125,5	125,3	126,6		125,8	100,4	99,8	101,0		100,4	Painting works
43.34.2	Sklenárske práce	199	111,5	111,1	112,7		111,8	99,1	99,6	101,4		100,0	Glazing works
43.34.20	Sklenárske práce	199	111,5	111,1	112,7		111,8	99,1	99,6	101,4		100,0	Glazing works
43.39	Ostatné stavebné kompletizačné a dokončovacie práce	19	119,5	120,2	119,5		119,7	110,5	100,6	99,4		103,5	Other building completion and finishing works
43.39.1	Ostatné stavebné kompletizačné a dokončovacie práce	19	119,5	120,2	119,5		119,7	110,5	100,6	99,4		103,5	Other building completion and finishing works
43.39.19	Ostatné kompletizačné a dokončovacie práce i. n.	19	119,5	120,2	119,5		119,7	110,5	100,6	99,4		103,5	Other building completion and finishing works n.e.c.
43.9	Ostatné špecializované stavebné práce	23833	116,1	116,1	116,3		116,2	99,1	100,0	100,2		99,8	Other specialized construction works
43.91	Pokryvačské práce	4502	123,1	123,0	123,3		123,1	100,2	99,9	100,2		100,1	Roofing works
43.91.1	Pokryvačské práce	4502	123,1	123,0	123,3		123,1	100,2	99,9	100,2		100,1	Roofing works
43.91.11	Práce na strešných konštrukciách	1573	126,0	126,5	126,4		126,3	100,1	100,4	99,9		100,1	Roof framing works
43.91.19	Ostatné pokryvačské práce	2929	121,6	121,1	121,7		121,5	100,2	99,6	100,5		100,1	Other roofing works
43.99	Ostatné špecializované stavebné práce	19331	114,5	114,5	114,7		114,6	99,0	100,0	100,2		99,7	Other specialized construction works
43.99.1	Izolačné práce proti vode	1646	125,7	126,1	128,0		126,6	99,9	100,3	101,5		100,6	Waterproofing works
43.99.10	Izolačné práce proti vode	1646	125,7	126,1	128,0		126,6	99,9	100,3	101,5		100,6	Waterproofing works
43.99.2	Lešenárske práce	792	129,8	130,4	132,4		130,9	100,0	100,5	101,5		100,7	Scaffolding works
43.99.20	Lešenárske práce	792	129,8	130,4	132,4		130,9	100,0	100,5	101,5		100,7	Scaffolding works
43.99.3	Pilotážne práce; základové práce	546	114,3	115,1	113,9		114,4	102,2	100,7	99,0		100,6	Pile driving works; foundation works
43.99.30	Pilotážne práce; základové práce	546	114,3	115,1	113,9		114,4	102,2	100,7	99,0		100,6	Pile driving works; foundation works
43.99.4	Betonárske práce	474	114,4	114,1	114,3		114,3	99,3	99,7	100,2		99,7	Concreting works
43.99.40	Betonárske práce	474	114,4	114,1	114,3		114,3	99,3	99,7	100,2		99,7	Concreting works
43.99.5	Práce na montáži oceľových konštrukcií	4 112	110,1	112,6	115,0		112,6	97,5	102,3	102,1		100,6	Structural steel components erection works
43.99.50	Práce na montáži oceľových konštrukcií	4 112	110,1	112,6	115,0		112,6	97,5	102,3	102,1		100,6	Structural steel components erection works
43.99.6	Murovanie a murárske práce	2 323	118,8	118,4	118,1		118,4	99,7	99,7	99,7		99,7	Masonry and bricklaying works
43.99.60	Murovanie a murárske práce	1 079	118,8	118,4	118,1		118,4	99,7	99,7	99,7		99,7	Masonry and bricklaying works
43.99.7	Montáž a stavba prefabrikovaných budov	710	92,9	92,9	91,1		92,3	94,2	100,0	98,1		97,4	Assembly and erection of prefabricated constructions
43.99.70	Montáž a stavba prefabrikovaných budov	2 554	92,9	92,9	91,1		92,3	94,2	100,0	98,1		97,4	Assembly and erection of prefabricated constructions
43.99.9	Ostatné špecializované stavebné práce i. n.	1 471	129,9	129,9	129,9		129,9	100,0	100,0	100,0		100,0	Other specialized construction works n.e.c.
43.99.90	Ostatné špecializované stavebné práce i. n.	1 471	129,9	129,9	129,9		129,9	100,0	100,0	100,0		100,0	Other specialized construction works n.e.c.

\*) Priemer od začiatku roka / Average since the beginning of year

\*\*) Tempo rastu v roku / Average monthly rate of growth

i) Individuálne údaje / Individual data

**INDEXY CIEN STAVEBNÝCH PRÁČ PODĽA NACE**  
**PRICE INDICES OF CONSTRUCTION WORKS ACCORDING TO NACE**

Tabuľka č. 5 / Table n. 5

Kód Code	Klasifikácia CPA 2008	Stála váha Const. weight	Rok 2010 / Year 2010										Classification of CPA 2008
			ROMR = 100 The same quarter of last year = 100					4. Q. predchádzajúceho roka = 100 Last quarter of previous year = 100					
			1.q.	2.q.	3.q.	4.q.	*)	1.q.	2.q.	3.q.	4.q.	*)	
a	b	c	1	2	3	4	5	6	7	8	9	10	c
<b>F</b>	<b>STAVBY A STAVEBNÉ PRÁČE</b>	<b>100000</b>	<b>101,1</b>	<b>100,9</b>	<b>100,9</b>		<b>101,0</b>	<b>100,2</b>	<b>100,3</b>	<b>100,6</b>		<b>100,4</b>	<b>CONSTRUCTIONS AND CONSTRUCTION WORKS</b>
<b>41</b>	<b>Budovy a výstavba budov</b>	<b>13064</b>	<b>100,1</b>	<b>100,3</b>	<b>100,0</b>		<b>100,1</b>	<b>100,1</b>	<b>100,1</b>	<b>100,1</b>		<b>100,1</b>	<b>Buildings and building construction works</b>
41.0	Budovy a výstavba budov	13064	100,1	100,3	100,0		100,1	100,1	100,1	100,1		100,1	Buildings and building construction works
41.00	Budovy a výstavba budov	13064	100,1	100,3	100,0		100,1	100,1	100,1	100,1		100,1	Buildings and building construction works
41.00.3	Práce na stavbe obytných budov (nové diela, rozširovanie pôvodných stavieb, práce na úpravách a renováciách)	3053	99,7	100,0	99,4		99,7	100,0	100,0	99,7		99,9	Construction works for residential buildings (new works, additions, alterations and renovation works)
41.00.30	Práce na stavbe obytných budov (nové diela, rozširovanie pôvodných stavieb, práce na úpravách a renováciách)	3053	99,7	100,0	99,4		99,7	100,0	100,0	99,7		99,9	Construction works for residential buildings (new works, additions, alterations and renovation works)
41.00.4	Práce na stavbe neobytných budov (nové diela, rozširovanie pôvodných stavieb, práce na úpravách a renováciách)	10011	100,1	100,3	100,2		100,2	100,1	100,1	100,3		100,2	Construction works for non-residential buildings (new works, additions, alterations and renovation works)
41.00.40	Práce na stavbe neobytných budov (nové diela, rozširovanie pôvodných stavieb, práce na úpravách a renováciách)	10011	100,1	100,3	100,2		100,2	100,1	100,1	100,3		100,2	Construction works for non-residential buildings (new works, additions, alterations and renovation works)
<b>42</b>	<b>Stavby a práce na stavbe inžinierskych stavieb</b>	<b>28609</b>	<b>102,3</b>	<b>101,9</b>	<b>101,6</b>		<b>101,9</b>	<b>100,5</b>	<b>100,6</b>	<b>101,0</b>		<b>100,7</b>	<b>Constructions and construction works for civil engineering</b>
42.1	Cesty a železnice; práce na stavbe ciest a železníc	19413	102,6	102,6	102,2		102,5	100,5	100,9	101,5		101,0	Roads and railways; construction works for roads and railways
42.11	Cesty a diaľnice; práce na stavbe ciest a diaľnic	12611	103,4	102,9	102,4		102,9	100,6	100,9	101,6		101,0	Roads and motorways; construction works for roads and motorways
42.11.2	Práce na stavbe diaľnic, ciest, ulíc a ostatných komunikácií, nekrytých parkovísk, chodníkov a letiskových dráh	12611	103,4	102,9	102,4		102,9	100,6	100,9	101,6		101,0	Construction works for motorways, roads, streets and other vehicular or pedestrian ways and airfield runways
42.11.20	Práce na stavbe diaľnic, ciest, ulíc a ostatných komunikácií, nekrytých parkovísk, chodníkov a letiskových dráh	12611	103,4	102,9	102,4		102,9	100,6	100,9	101,6		101,0	Construction works for motorways, roads, streets and other vehicular or pedestrian ways and airfield runways
42.12	Železnice a podzemné železnice; práce na stavbe železníc a podzemných železníc	4186	100,2	101,1	100,9		100,7	100,3	100,5	100,5		100,4	Railways and underground railways; construction works for railways and underground railways
42.12.2	Práce na stavbe železníc a podzemných železníc	4186	100,2	101,1	100,9		100,7	100,3	100,5	100,5		100,4	Construction works for railways and underground railways
42.12.20	Práce na stavbe železníc a podzemných železníc	4186	100,2	101,1	100,9		100,7	100,3	100,5	100,5		100,4	Construction works for railways and underground railways
42.13	Mosty a tunely; práce na stavbe mostov a tunelov	2616	102,5	103,2	103,5		103,1	100,9	101,8	102,6		101,8	Bridges and tunnels; construction works for bridges and tunnels
42.13.2	Práce na stavbe mostov a tunelov	2616	102,5	103,2	103,5		103,1	100,9	101,8	102,6		101,8	Construction works for bridges and tunnels
42.13.20	Práce na stavbe mostov a tunelov	2616	102,5	103,2	103,5		103,1	100,9	101,8	102,6		101,8	Construction works for bridges and tunnels
42.2	výstavba a práce na stavbe vodných diel	7728	101,4	100,6	100,0		100,7	100,8	100,2	99,9		100,3	Constructions and construction works for utility projects
42.21	Výstavba a práce na stavbe potrubných vedení pre kvapaliny	6210	101,6	101,1	100,3		101,0	101,0	100,4	100,1		100,5	Constructions and construction works for utility projects for fluids
42.21.2	Práce na stavbe potrubných vedení pre kvapaliny	6210	101,6	101,1	100,3		101,0	101,0	100,4	100,1		100,5	Construction works for utility projects for fluids
42.21.21	Práce na stavbe diaľkových potrubných vedení	1790	100,7	101,3	100,5		100,8	100,5	100,6	99,9		100,3	Construction works for long-distance pipelines
42.21.22	Práce na stavbe miestnych potrubných vedení, vrátane doplnkových prác	3488	101,0	101,2	100,5		100,9	100,7	100,5	100,3		100,5	Construction works for local pipelines, including ancillary works
42.21.23	Práce na stavbe zavlažovacích systémov (kanálov), potrubných vedení vody, čističiek odpadových vôd, zariadení na likvidáciu odpadu a čerpacích staníc	822	105,8	100,7	99,6		102,0	103,0	100,3	100,1		101,1	Construction works for irrigation systems (canals), water mains and lines, water treatment plants, sewage disposal plants and pumping stations

\*) Priemer od začiatku roka / Average since the beginning of year

i) Individuálne údaje / Individual data



**INDEXY CIEN STAVEBNÝCH PRÁČ PODĽA NACE**  
**PRICE INDICES OF CONSTRUCTION WORKS ACCORDING TO NACE**

Tabuľka č. 5 / Table n. 5

Kód Code	Klasifikácia CPA 2008	Stála váha Const. weight	Rok 2010 / Year 2010										Classification of CPA 2008
			ROMR = 100 The same quarter of last year = 100					4. Q. predchádzajúceho roka = 100 Last quarter of previous year = 100					
			1.q.	2.q.	3.q.	4.q.	*)	1.q.	2.q.	3.q.	4.q.	*)	
a	b	c	1	2	3	4	5	6	7	8	9	10	c
42.21.24	Vŕtanie vodných studní a inštalovanie septikov	110	99,9	96,1	96,0		97,3	100,0	96,1	96,1		97,4	Water well drilling and septic system installation works
42.22	Výstavba a práce na stavbe elektrických a telekomunikačných sietí	1518	100,6	98,6	98,9		99,4	100,0	98,7	99,0		99,2	Constructions and construction works for utility projects for electricity and telecommunications
42.22.2	Práce na stavbe elektrických a telekomunikačných sietí	1518	100,6	98,6	98,9		99,4	100,0	98,7	99,0		99,2	Construction works for utility projects for electricity and telecommunications
42.22.21	Práce na stavbe diaľkových elektr. vedení a komunikačných liniek	629	102,0	98,7	98,1		99,6	100,1	98,6	98,3		99,0	Construction works for long-distance electricity power lines
42.22.22	Práce na stavbe miestnych elektr. vedení a komunikačných liniek	567	99,5	97,8	99,1		98,8	99,9	98,1	99,2		99,1	Construction works for local electricity power lines and
42.22.23	Práce na stavbe elektrární	322	99,9	100,0	99,9		99,9	100,0	100,0	100,0		100,0	Construction works for power plants
42.9	Výstavba a práce na stavbe ostatných inžinierskych sietí	1468	101,0	100,5	100,5		100,7	99,4	99,8	99,9		99,7	Constructions and construction works for other civil engineering projects
42.91	Výstavba a práce na stavbe vodných diel	200	115,8	96,2	96,1		102,7	100,0	96,2	96,2		97,5	Constructions and const.works for water projects
42.91.2	Práce na stavbe pobrežných a prístavných stavieb, priehrad, plavebných komôr a podobných hydromechanických konštrukcií	200	115,8	96,2	96,1		102,7	100,0	96,2	96,2		97,5	Construction works for coastal and port constructions, dams, locks and related hydro-mechanical structures
42.91.20	Práce na stavbe pobrežných a prístavných stavieb, priehrad, plavebných komôr a podobných hydromechanických konštrukcií	200	115,8	96,2	96,1		102,7	100,0	96,2	96,2		97,5	Construction works for coastal and port constructions, dams, locks and related hydro-mechanical structures
42.99	Výstavba a práce na stavbe ostatných inžinierskych sietí i. n.	1268	98,8	101,3	101,3		100,5	99,3	100,4	100,5		100,1	Constructions and construction works for other civil engineering projects n.e.c.
42.99.2	Práce na stavbe ostatných inžinierskych stavieb	1268	98,8	101,3	101,3		100,5	99,3	100,4	100,5		100,1	Construction works for other civil engineering constructions
42.99.21	Práce na stavbe objektov na ťažbu a výrobu	965	98,0	98,8	99,0		98,6	99,2	98,2	98,6		98,7	Construction works for mining and manufacturing
42.99.22	Práce na stavbe štadiónov a športových ihrísk	246	102,0	112,5	112,4		109,0	100,0	110,2	110,2		106,8	Construction works for structures of outdoor stadia and sport grounds
42.99.29	Práce na stavbe inžinierskych stavieb i. n.	57	97,9	97,1	94,1		96,4	98,5	98,3	95,8		97,5	Construction works for civil engineering constructions n.e.c.
<b>43</b>	<b>Špecializované stavebné práce</b>	<b>58327</b>	<b>100,7</b>	<b>100,7</b>	<b>100,6</b>		<b>100,7</b>	<b>99,9</b>	<b>100,1</b>	<b>100,4</b>		<b>100,1</b>	<b>Specialized construction works</b>
43.1	Demolačné práce a príprava staveniska	13347	102,2	102,2	102,0		102,1	100,2	100,7	101,4		100,8	Demolition and site preparation works
43.11	Demolačné práce	2322	101,8	101,5	100,9		101,4	100,0	100,4	100,5		100,3	Demolition works
43.11.1	Demolačné práce	2322	101,8	101,5	100,9		101,4	100,0	100,4	100,5		100,3	Demolition works
43.11.10	Demolačné práce	2322	101,8	101,5	100,9		101,4	100,0	100,4	100,5		100,3	Demolition works
43.12	Príprava staveniska	10800	102,4	102,3	102,2		102,3	100,3	100,8	101,5		100,9	Site preparation works
43.12.1	Príprava staveniska	10800	102,4	102,3	102,2		102,3	100,3	100,8	101,5		100,9	Site preparation works
43.12.11	Príprava staveniska	434	106,8	106,1	104,2		105,7	100,2	100,8	101,4		100,8	Site preparation works
43.12.12	Výkopové a zemné práce	10366	102,2	102,1	102,1		102,1	100,3	100,8	101,5		100,9	Excavating and earthmoving works
43.13	Prieskumné vrty a vrtné práce	225	96,6	100,7	101,0		99,4	98,7	98,2	100,8		99,2	Test drilling and boring works
43.13.1	Prieskumné vrty a vrtné práce	225	96,6	100,7	101,0		99,4	98,7	98,2	100,8		99,2	Test drilling and boring works
43.13.10	Prieskumné vrty a vrtné práce	225	96,6	100,7	101,1		99,5	98,7	98,2	100,8		99,2	Test drilling and boring works
43.2	Elektrické, inštalačné a iné stavebno-montážne práce	12620	101,1	101,0	100,9		101,0	100,5	100,6	100,8		100,6	Electrical, plumbing and other cons. installation works
43.21	Elektroinštalačné práce	4334	100,8	101,0	100,4		100,7	100,4	100,6	100,3		100,4	Electrical installation works
43.21.1	Elektroinštalačné práce	4334	100,8	101,0	100,4		100,7	100,4	100,6	100,3		100,4	Electrical installation works

\*) Priemer od začiatku roka / Average since the beginning of year

i) Individuálne údaje / Individual data

**INDEXY CIEN STAVEBNÝCH PRÁČ PODĽA NACE**  
**PRICE INDICES OF CONSTRUCTION WORKS ACCORDING TO NACE**

Tabuľka č. 5 / Table n. 5

Kód  Code	Klasifikácia CPA 2008	Stála váha  Const. weight	Rok 2010 / Year 2010										Classification of CPA 2008
			ROMR = 100 The same quarter of last year = 100					4. Q. predchádzajúceho roka = 100 Last quarter of previous year = 100					
			1.q.	2.q.	3.q.	4.q.	*)	1.q.	2.q.	3.q.	4.q.	*)	
a	b	c	1	2	3	4	5	6	7	8	9	10	c
43.21.10	Elektroinštalácie práce	4334	100,8	101,0	100,4		100,7	100,4	100,6	100,3		100,4	Electrical installation works
43.22	Inštalácie výhrevných a klimatizačných zariadení	5416	101,4	101,1	100,7		101,1	100,6	100,4	100,6		100,5	Plumbing, heat and air-conditioning installation works
43.22.1	Inštalácie rozvodov vody a kanalizácie, výhrevných, ventilačných a klimatizačných zariadení	5282	101,4	101,1	100,7		101,1	100,6	100,4	100,6		100,5	Water plumbing, drain laying, heating, ventilation and air conditioning installation works
43.22.11	Inštalácie rozvodov vody a kanalizácie	1552	102,0	101,4	100,8		101,4	100,5	100,2	100,3		100,3	Water plumbing and drain laying works
43.22.12	Inštalácie výhrevných, ventilačných a klimatizačných zariadení	3730	101,2	100,9	100,7		100,9	100,6	100,4	100,7		100,6	Heating, ventilation and air conditioning installation works
43.22.2	Inštalácie rozvodov plynu	134	100,3	99,0	98,6		99,3	100,2	99,6	99,2		99,7	Gas fitting installation works
43.22.20	Inštalácie rozvodov plynu	134	100,3	99,0	98,6		99,3	100,2	99,6	99,2		99,7	Gas fitting installation works
43.29	Ostatné stavebno-inštalácie práce	2870	100,9	101,0	102,2		101,4	100,6	100,8	102,3		101,2	Other construction installation works
43.29.1	Ostatné stavebno-inštalácie práce	2870	100,9	101,0	102,2		101,4	100,6	100,8	102,3		101,2	Other construction installation works
43.29.11	Izolačné práce	1637	100,9	101,1	100,7		100,9	100,9	101,1	101,0		101,0	Insulation works
43.29.12	Inštalácia oplotenia a zábradlí	408	102,9	102,5	103,2		102,9	100,2	100,9	102,6		101,2	Fencing and railing installation works
43.29.19	Ostatné inštalácie práce i. n.	825	99,9	100,0	104,9		101,6	100,0	100,0	105,0		101,7	Other installation works n.e.c.
43.3	Kompletizačné a dokončovacie práce	8527	100,8	100,8	101,3		101,0	100,4	100,6	101,3		100,8	Building completion and finishing works
43.31	Omietacie práce	1063	100,1	100,2	99,9		100,1	99,9	99,9	99,7		99,8	Plastering works
43.31.1	Omietacie práce	1063	100,1	100,2	99,9		100,1	99,9	99,9	99,7		99,8	Plastering works
43.31.10	Omietacie práce	1063	100,1	100,2	99,9		100,1	99,9	99,9	99,7		99,8	Plastering works
43.32	Stolárske inštalácie práce	3771	101,0	100,8	101,3		101,0	100,7	100,8	101,5		101,0	Joinery installation works
43.32.1	Stolárske inštalácie práce	3771	101,0	100,8	101,3		101,0	100,7	100,8	101,5		101,0	Joinery installation works
43.32.10	Stolárske inštalácie práce	3771	101,0	100,8	101,3		101,0	100,7	100,8	101,5		101,0	Joinery installation works
43.33	Obkladanie stien a podláh	2571	100,3	101,0	101,9		101,1	100,3	100,5	101,4		100,7	Floor and wall covering works
43.33.1	Obkladanie stien a pokládka dlažieb	1505	100,9	101,3	101,8		101,3	100,6	100,6	101,0		100,7	Tiling works
43.33.10	Obkladanie stien a pokládka dlažieb	1505	100,9	101,3	101,8		101,3	100,6	100,6	101,0		100,7	Tiling works
43.33.2	Kladenie ost. podlahových krytín, obkladanie a tapetovanie stien	1066	99,4	100,5	102,0		100,6	99,7	100,3	101,8		100,6	Other floor laying and covering, wall covering and wall
43.33.21	Práce s terazzovými dlaždicami, mramorom, žulou a bridlicou	8	99,9	100,0	99,9		99,9	100,0	100,0	100,0		100,0	Terrazzo, marble, granite and slate works
43.33.29	Kladenie ost. podlahových krytín, obklad a tapetovanie stien i. n.	1058	99,4	100,5	102,0		100,6	99,7	100,3	101,8		100,6	Other floor laying and covering, wall covering and wall
43.34	Maliarske a sklenárske práce	1103	101,7	101,1	101,4		101,4	100,2	100,0	101,1		100,4	Painting and glazing works
43.34.1	Maliarske a natieračské práce	904	102,0	101,5	101,6		101,7	100,4	100,2	101,3		100,6	Painting works
43.34.10	Maliarske a natieračské práce	904	102,0	101,5	101,6		101,7	100,4	100,2	101,3		100,6	Painting works
43.34.2	Sklenárske práce	199	99,9	99,1	100,2		99,7	99,1	98,8	100,2		99,4	Glazing works
43.34.20	Sklenárske práce	199	99,9	99,1	100,2		99,7	99,1	98,8	100,2		99,4	Glazing works
43.39	Ostatné stavebné kompletizačné a dokončovacie práce	19	101,0	101,7	110,4		104,4	110,5	111,2	110,5		110,7	Other building completion and finishing works
43.39.1	Ostatné stavebné kompletizačné a dokončovacie práce	19	101,0	101,7	110,4		104,4	110,5	111,2	110,5		110,7	Other building completion and finishing works
43.39.19	Ostatné kompletizačné a dokončovacie práce i. n.	19	101,0	101,7	110,5		104,4	110,5	111,2	110,5		110,7	Other building completion and finishing works n.e.c.

\*) Priemer od začiatku roka / Average since the beginning of year

i) Individuálne údaje / Individual data

**INDEXY CIEN STAVEBNÝCH PRÁČ PODĽA NACE**  
**PRICE INDICES OF CONSTRUCTION WORKS ACCORDING TO NACE**

Tabuľka č. 5 / Table n. 5

Kód Code	Klasifikácia CPA 2008 Classification of CPA 2008	Stála váha Const. weight	Rok 2010 / Year 2010										
			ROMR = 100 The same quarter of last year = 100					4. Q. predchádzajúceho roka = 100 Last quarter of previous year = 100					
			1.q.	2.q.	3.q.	4.q.	*)	1.q.	2.q.	3.q.	4.q.	*)	
a	b	c	1	2	3	4	5	6	7	8	9	10	c
43.9	Ostatné špecializované stavebné práce	23833	99,5	99,5	99,4		99,5	99,1	99,1	99,3		99,2	Other specialized construction works
43.91	Pokryvačské práce	4502	101,2	100,7	100,8		100,9	100,2	100,1	100,3		100,2	Roofing works
43.91.1	Pokryvačské práce	4502	101,2	100,7	100,8		100,9	100,2	100,1	100,3		100,2	Roofing works
43.91.11	Práce na strešných konštrukciách	1573	101,0	101,2	101,0		101,1	100,1	100,5	100,4		100,3	Roof framing works
43.91.19	Ostatné pokryvačské práce	2929	101,2	100,4	100,8		100,8	100,2	99,8	100,3		100,1	Other roofing works
43.99	Ostatné špecializované stavebné práce	19331	99,1	99,2	99,1		99,1	99,0	99,0	99,1		99,0	Other specialized construction works
43.99.1	Izolačné práce proti vode	1646	102,6	102,2	102,3		102,4	99,9	100,2	101,7		100,6	Waterproofing works
43.99.10	Izolačné práce proti vode	1646	102,6	102,2	102,3		102,4	99,9	100,2	101,7		100,6	Waterproofing works
43.99.2	Lešenárske práce	792	103,3	102,8	103,4		103,2	100,0	100,5	102,0		100,8	Scaffolding works
43.99.20	Lešenárske práce	792	103,3	102,8	103,4		103,2	100,0	100,5	102,0		100,8	Scaffolding works
43.99.3	Pilotážne práce; základové práce	546	105,9	108,2	101,7		105,3	102,2	103,0	101,9		102,4	Pile driving works; foundation works
43.99.30	Pilotážne práce; základové práce	546	105,9	108,2	101,7		105,3	102,2	103,0	101,9		102,4	Pile driving works; foundation works
43.99.4	Betonárske práce	474	98,8	99,0	98,8		98,9	99,3	99,0	99,2		99,2	Concreting works
43.99.40	Betonárske práce	474	98,8	99,0	98,8		98,9	99,3	99,0	99,2		99,2	Concreting works
43.99.5	Práce na montáži oceľových konštrukcií	4 112	97,2	99,7	101,8		99,6	97,5	99,7	101,9		99,7	Structural steel components erection works
43.99.50	Práce na montáži oceľových konštrukcií	4 112	97,2	99,7	101,8		99,6	97,5	99,7	101,9		99,7	Structural steel components erection works
43.99.6	Murovanie a murárske práce	2 323	99,9	99,1	99,0		99,3	99,7	99,4	99,2		99,4	Masonry and bricklaying works
43.99.60	Murovanie a murárske práce	1 079	99,9	99,1	99,0		99,3	99,7	99,4	99,2		99,4	Masonry and bricklaying works
43.99.7	Montáž a stavba prefabrikovaných budov	710	92,5	93,4	91,9		92,6	94,2	94,2	92,4		93,6	Assembly and erection of prefabricated constructions
43.99.70	Montáž a stavba prefabrikovaných budov	2 554	92,5	93,4	91,9		92,6	94,2	94,2	92,4		93,6	Assembly and erection of prefabricated constructions
43.99.9	Ostatné špecializované stavebné práce i. n.	1 471	99,9	100,0	99,9		99,9	100,0	100,0	100,0		100,0	Other specialized construction works n.e.c.
43.99.90	Ostatné špecializované stavebné práce i. n.	1 471	99,9	100,0	99,9		99,9	100,0	100,0	100,0		100,0	Other specialized construction works n.e.c.

\*) Priemer od začiatku roka / Average since the beginning of year

i) Individuálne údaje / Individual data

**Indexy cien stavebných prác pre stavebníctvo celkom (štvrt'ročné)**

**Price indices of construction works total in construction industry (quarterly)**

Tabuľka č. 6 / Table n. 6

Obdobie Period		100 =			
Rok	Štvrťrok	Predch. štvrťrok	Posledný štvrťrok predch. roka	Rovnaký štvrťrok predch. roka	ϕ 2005
Year	Quarter	Previous quarter	Last quarter of prev. year	The same quarter of prev. year	
a	b	1	2	3	4
2009	1	100,7	100,7	104,3	116,4
	2	100,3	101,0	102,8	116,7
	3	100,4	101,4	101,9	117,2
	4	100,3	101,6	101,6	117,5
ϕ od začiatku roka ϕ since the beg.of the year		100,3*)	101,2	102,7	117,0
2010	1	100,2	100,2	101,1	117,7
	2	100,1	100,3	100,9	117,8
	3	100,3	100,6	100,9	118,2
	4				
ϕ od začiatku roka ϕ since the beg.of the year		100,2*)	100,4	101,0	117,9

\*)priemerné tempo rastu / average quarterly rate

**Indexy cien materiálov a výrobkov spotrebovaných  
v stavebníctve (výrobné ceny)**

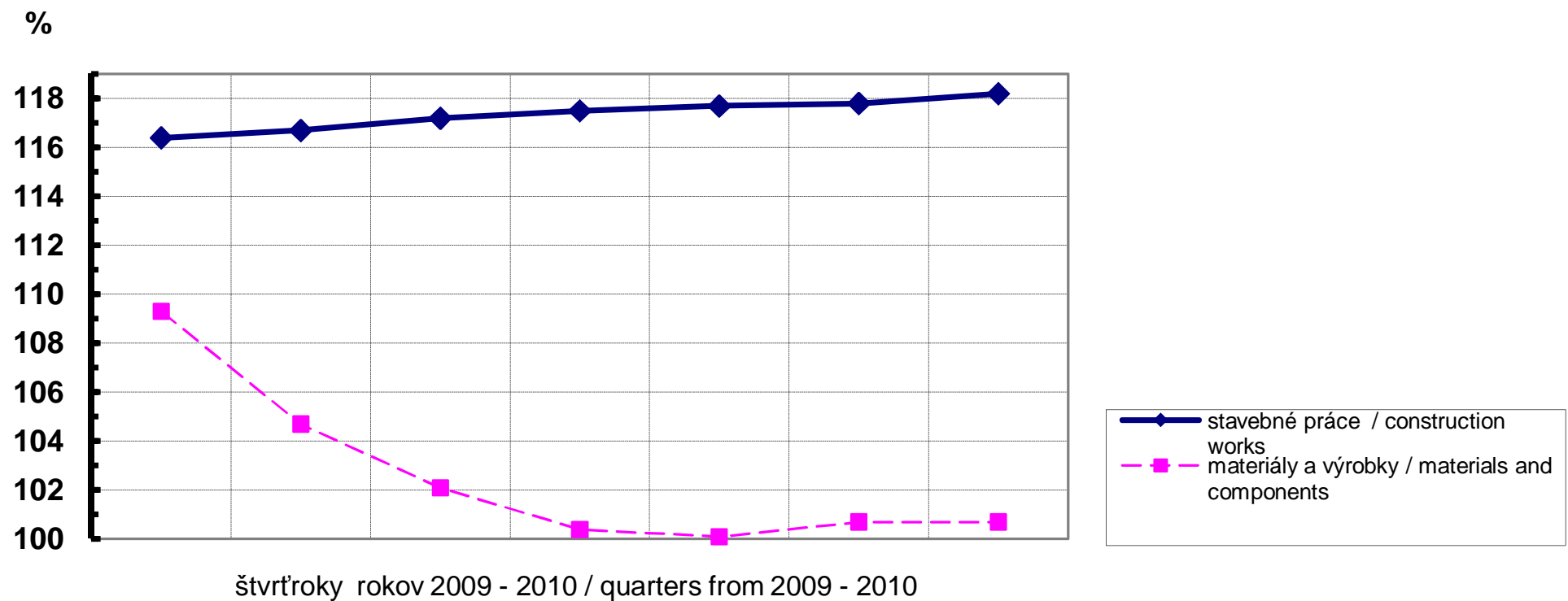
**Price indices of construction materials and components used  
in construction industry (producer prices)**

Tabuľka č. 7 / Table n. 7

Obdobie Period		100 =			
Rok	Štvrťrok	Predch. štvrťrok	Posledný štvrťrok predch. roka	Rovnaký štvrťrok predch. roka	ϕ 2005
Year	Quarter	Previous quarter	Last quarter of prev. year	The same quarter of prev. year	
a	b	1	2	3	4
2009	1	99,1	99,1	100,4	109,3
	2	95,8	94,9	94,2	104,7
	3	97,5	92,6	91,6	102,1
	4	98,3	91,0	91,0	100,4
ϕ od začiatku roka ϕ since the beg.of the year		97,7*)	94,4	94,3	104,1
2010	1	99,7	99,7	91,6	100,1
	2	100,6	100,3	96,2	100,7
	3	100,0	100,3	98,6	100,7
	4				
ϕ od začiatku roka ϕ since the beg.of the year		100,1*)	100,1	95,5	100,5

<sup>\*)</sup>priemerné tempo rastu / average quarterly rate

**Vývoj indexov cien stavebných prác, materiálov a výrobkov spotrebovaných v  
stavebníctve v rokoch 2009 - 2010**  
**Development of construction works, materials and components price indices in the  
years 2009 - 2010**  
priemer roka 2005 = 100



**Indexy cien materiálov a výrobkov spotrebovaných  
v stavebníctve (nákupné ceny)**

**Price indices of construction materials and components used  
in construction industry (purchase prices)**

Tabuľka č. 8 / Table n. 8

Obdobie Period		100 =			
Rok	Štvrťrok	Predch. štvrťrok	Posledný štvrťrok predch. roka	Rovnaký štvrťrok predch. roka	ϕ 2005
Year	Quarter	Previous quarter	Last quarter of prev. year	The same quarter of prev. year	
a	b	1	2	3	4
2009	1	100,3	100,3	103,6	115,1
	2	99,8	100,1	102,2	114,9
	3	100,2	100,3	101	115,1
	4	100,2	100,4	100,4	115,3
ϕ od začiatku roka ϕ since the beg.of the year		100,1*)	100,3	101,8	115,1
2010	1	100,3	100,3	100,4	115,6
	2	100,2	100,4	100,8	115,8
	3	100,2	100,6	100,8	116,0
	4				
ϕ od začiatku roka ϕ since the beg.of the year		100,2*)	100,4	100,7	115,8

<sup>\*)</sup> priemerné tempo rastu / average quarterly rate

Indexy nákupných cien vybraných stavebných materiálov za 3. štvrťrok 2010

Price indices purchase prices chosen construction materials in the 3. quarter 2010

Tabuľka č. 9 / Table n. 9

Kód KP	Kód CPA 2008	Názov materiálu	Predch. obdobie	Rovnaké obdobie min.roka	φ 2005
Code of CPA	Code of CPA	Type of materials	Previous period	The same quarter of prev. year	
a	CPA	b	1	2	3
142111	08.12.11	Prírodné piesky	100,8	100,6	117,1
142112	08.12.12	Granuly, drvina a prach; okruhliaky, štrk	100,7	99,9	118,6
142212	08.12.22	Ostatné íly, andaluzit, kyanit a sillimanit, mulit (zmesi pre maliarske nátery)	102,3	102,0	124,8
172000	13.20.00	Textilné tkaniny	100,0	96,3	108,7
175310	13.95.10	Netkané textilie a výrobky z nich vyrobené, okrem odevov	101,7	102,8	135,7
201010	16.10.10	Drevo rezané alebo štiepené	99,6	99,1	110,3
201021	16.10.21	Drevo súvisle profilované	99,5	100,9	123,8
201031	16.10.31	Surové drevo, drevené výrobky, impregnované stĺpy a podvaly	*	100,4	125,5
202011	16.21.12	Preglejky	100,0	99,7	102,0
202013	16.21.13	Drevotriekové dosky	99,0	99,7	123,8
203011	16.23.11	Okná, francúzske okná a ich rámy a zárubne, dvere, ich rámy, zárubne a prahy, z dreva	100,2	100,6	114,7
203012	16.22.99	Parquetové panely	*	99,7	116,6
211256	17.12.77	Lepenka impregnovaná asfaltom, asfaltové šindle	101,9	103,2	133,8
232011	19.20.21	Motorový benzín	100,7	101,5	114,3
232016	19.20.27	Nafta	102,8	102,6	117,0
232018	19.20.29	Mazacie oleje	100,1	101,6	130,0
232021	19.20.31	Propán a bután	99,2	99,8	130,2
232022	19.20.32	Acetylén	101,6	99,5	108,9
232031	19.20.41	Vazelína, parafín, ropný vosk a ost. vosky	100,0	99,3	119,1
241111	20.11.11	Kyslík	101,2	100,3	116,0
243011	20.30.11	Náterové farby a laky akrylové a vinylové	100,4	100,2	117,4
243012	20.30.12	Náterové farby a laky syntetické a polyesterové	99,9	101,5	125,1
243022	20.30.22	Ostatné náterové farby a laky (sklenársky a náterový tmel)	100,3	103,6	125,3
246111	20.51.11	Výbušniny a trhaviny	*	96,1	92,4
246112	20.51.12	Rozbušky	*	100,0	82,5
246648	20.59.59	Ostatné chemické produkty (lepidlá a škárovacie hmoty)	100,3	95,6	125,5
251113	22.11.13	Pneumatiky na nákladné automobily	100,0	100,2	100,8
251330	22.19.30	Rúry, rúrky a hadice z vulkanizovaného kaučuku	100,0	103,7	158,6
251372	22.19.72	Dlažkové krytiny a predložky	*	96,2	123,2
252121	22.21.21	Potrubie plastové	100,2	101,0	123,4
252122	22.21.29	Plastové tvarovky	102,7	103,4	106,3
252130	22.21.30	Plastové fólie	101,5	108,4	122,1
252141	22.21.41	Ostatné dosky z plastov, ľahčené	100,0	100,9	129,1
252311	22.23.11	Podlahoviny plastové	*	102,7	134,5
252312	22.23.12	Kúpacie vane, sprchy a pod. sanitárne výrobky z plastov	99,8	100,0	122,2
252314	22.23.14	Dvere, okná a rámy z plastov	100,1	100,5	111,5
261111	23.11.11	Neopracované ťahané a valcované sklo	*	101,8	111,5
261412	26.14.12	Rohože, dosky, netkané výrobky zo sklenených vlákien	*	108,0	143,4
263010	23.31.10	Keramické obkladačky a dlaždice	100,1	100,1	118,4
264011	23.32.10	Keramické tehly, tvarovky, stropné vložky a nosníky	100,8	101,6	114,2
264012	23.32.12	Krytinová škridla keramická	100,0	100,2	107,4
265112	23.51.12	Portlandský cement, hlinitanový cement, struskový cement a podobné hydraulické cementy	99,9	98,2	107,7
265210	23.52.10	Vápnó nehasené, vápnó hasené a vápnó hydraulické	99,3	98,5	108,3
265310	23.52.20	Sadra	100,5	99,7	115,1
266111	23.61.11	Obkladačky, dlaždice, tehly a podobné výrobky z cementu, betónu alebo umelého kameňa	99,8	101,0	119,3
266112	23.61.12	Prefabrikované stavebné dielce z cementu alebo betónu	98,1	92,4	103,8
266210	23.62.10	Výrobky zo sadry pre stavebné účely	100,9	102,8	115,8
266310	23.63.10	Betón liaty	100,6	101,2	118,0
266410	23.64.10	Malty	100,2	100,8	117,2
266512	23.65.12	Vláknocementové a buniťocementové dosky	*	101,8	119,9
266612	23.69.19	Výrobky z cementu, betónu alebo umelého kameňa i.n.	100,0	100,1	118,6
267012	23.70.12	Kamenné dlaždice	100,6	103,2	126,3
268212	23.99.12	Asfalt stavebný a cestný, asfaltové emulzie a laky	100,6	103,5	119,6
268216	23.99.19	Nekovové minerálne výrobky (minerálna vlna)	100,7	102,8	142,1
271060	24.10.31	Ostatné tyče a prúty (prúty pre výstuž)	98,9	100,7	111,2
271040	24.10.33	Ploché valcované výrobky zo železa alebo ocele	101,0	102,7	106,8
271071	24.10.41	Uholníky, tvarovky a profily zo železa	100,8	102,6	122,0



**Indexy nákupných cien vybraných stavebných materiálov za 3. štvrťrok 2010**

**Price indices purchase prices chosen construction materials in the 3. quarter 2010**

Tabuľka č. 9 / Table n. 9

Kód KP	Kód CPA 2008	Názov materiálu	Predch. obdobie	Rovnaké obdobie min.roka	ϕ 2005
Code of CPA	Code of CPA	Type of materials	Previous period	The same quarter of prev. year	
a	CPA	b	1	2	3
271082	24.10.65	Materiál na stavbu železničných alebo električkových tratí	*	96,3	119,2
272110	24.51.20	Rúry, trubice a duté profily z liatiny (kanalizačné rúry)	*	102,8	109,0
272120	24.51.30	Príslušenstvo k rúram alebo rúrkam, z liatej ocele	104,6	107,1	110,7
272210	24.20.14	Rúry, trubice a duté profily, zo železa alebo ocele	99,9	102,4	122,5
272220	24.20.40	Príslušenstvo pre rúry a trubice zo železa alebo z ocele	*	100,3	120,3
273110	24.31.10	Ostatné tyče a prúty zo železa alebo nelegovanej ocele	*	98,6	129,2
273311	24.33.11	Uholníky, tvarovky, profily zo železa alebo nelegovanej ocele	106,2	108,9	133,1
273411	24.34.11	Drôty zo železa alebo nelegovanej ocele	100,3	105,2	127,2
281210	25.12.10	Dvere, okná a ich rámy, prahy dverí, z kovu	100,3	101,9	119,9
282211	25.21.11	Radiátory ústredného kúrenia	100,2	102,6	119,8
282212	25.21.12	Kotly ústredného kúrenia	100,0	102,0	111,4
287311	25.93.11	Laná, káble z ocele alebo zo železa	*	109,5	85,5
287313	25.93.13	Sieťovina, pletivá zo železného alebo oceľového drôtu	97,9	100,6	125,2
287314	25.93.14	Klince, svorky, sponky	*	102,7	150,9
287511	25.99.11	Kovové vane, drezy, umývadlá, ostatný sanitárny tovar	100,4	100,3	124,0
312023	27.12.23	Istiace prístroje a prvky	100,5	101,0	130,0
312031	27.12.31	Rozvodnice a rozvádzače	*	84,7	108,1
313013	27.32.13	Elektrické vodiče do 1 000 V	100,2	104,4	142,2
313014	27.32.14	Elektrické vodiče nad 1 000 V	*	102,2	122,2
312025	27.33.11	Ostatné vypínače do 1000 V	*	100,4	143,8
312027	27.33.13	Zástrčky, zásuvky a ostatné príslušenstvo	100,3	100,9	137,8
291221	28.13.10	Čerpadlá na kvapaliny	100,2	102,2	123,0
291311	28.14.10	Redukčné, kontrolné a bezpečnostné ventily	100,0	97,9	123,4
291312	28.14.12	Kohúty, ventily pre potrubia, kotly, radiátory ústr. kúrenia	99,6	101,5	125,7
291313	28.14.13	Ventily regulačné, uzatváracie, guľové	100,7	102,9	124,5
292314	28.25.14	Odlučovače	*	96,3	110,2
401110	35.11.10	Elektrická energia	101,4	101,8	106,8
410011	36.00.10	Pitná voda	100,0	102,5	115,3

### **Metodické vysvetlivky pre výpočet indexov cien stavebných prác (odhady)**

Pri mesačných odhadoch indexov cien stavebných prác sa vychádza zo štvrťročných údajov indexov cien stavebných prác a mesačných indexov cien stavebných materiálov a výrobkov spotrebovávaných v stavebníctve publikovaných v publikácii štatistické čísla a grafy "Indexy cien stavebných prác, materiálov a výrobkov spotrebovávaných v stavebníctve", ktorú vydáva mesačne Štatistický úrad Slovenskej republiky.

Pre odhady indexov cien stavebných prác sa využíva indexová schéma pre štvrťročný výpočet. Systém váh umožňuje agregovanie indexov cien do typov, oddielov, skupín a tried podľa Klasifikácie stavieb (KS) a do oddielov, sekcií, skupín, tried a podtried podľa Klasifikácie produkcie (KP). Cenovým základom sú priemerné ceny roka 2005. V prepočte sú do posledných známych indexov cien stavebných prác premietnuté zmeny cien materiálov a výrobkov, ku ktorým došlo v období medzi mesiacom zisťovania v štvrťroku a bežným mesiacom, a ďalšie známe alebo predpokladané nemateriálové vplyvy.

Po ukončení každého štvrťroka sa upresňujú odhady indexov jednotlivých mesiacov uplynulého štvrťroka na základe údajov štvrťročne získaných od respondentov.

### **Metodické vysvetlivky pre výpočet indexov cien materiálov a výrobkov spotrebovávaných v stavebníctve**

Pre analytické potreby sa počítajú aj indexy cien materiálov a výrobkov spotrebovávaných v stavebníctve (výrobné ceny). Do výpočtu sa dosadzujú indexy cien tuzemských výrobcov vybraných stavebných materiálov prevzaté zo štatistiky cien priemyselných výrobcov. Vybraným 55 skupinám KP boli pridelené váhy rovné relatívnemu podielu hodnotového objemu reprezentanta na celkovom hodnotovom objeme stavebných materiálov spotrebovávaných v príslušnom smere výstavby a celkovej stavebnej výrobe v roku 2005.

### **Methodological notes for calculation of price indices of construction (estimation)**

In the year 2006 was accomplished revision of the price index of construction works and materials used in construction industry in the Slovak Republic. Target was to develop a new statistical model for computing of the indices. Since the 1 January 2007, the price indices are calculated following this new model.

To estimate the monthly price indices of construction works we go out from quarterly price indices of construction works and from monthly price indices of construction materials and components used in construction industry. These needed data are published in publication

„Price indices of construction works, materials and components used in construction industry of the Slovak Republic“ - monthly published by Statistical Office of the Slovak Republic.

An index schema for quarterly calculation is used for estimation of price indices of construction works. The weighting schema allows to aggregate price indices into types, divisions, groups and categories according to Classification of types of Construction (CC) and into divisions, sections, groups, categories and subcategories according to Classification of Products by Activity (CPA). The average prices of the year 2005 are the price base. The last known price indices of construction works take into account changes of the material and component prices, which occurred between data finding month in quarter and current month and another known or expecting influences either.

After finish of every quarter, the estimate individual month indices of the last quarter are specified following quarterly obtained data from respondents.

### **Methodological notes for calculation of materials and components used in construction price indices**

The price indices of materials and components used in construction (production price) are computed for analytical needs. The revised indices schema from January 2007 includes 55 different branches of materials and components used in construction industry, which are classified according classification CPA. The representative price indices are assumed from the statistics of the industrial producer prices. The weights for the calculation of the indices are derived from the relative ratio of a representative value at the total value of construction materials used in an appropriate kind and type of building and in a total construction industry in the year 2005. The base of the indices is the average of 2005.

## Časový rad indexov cien stavebných prác - stavebníctvo celkom

### Time line price indices of construction works - total in construction industry

Mesiac 9 / Month 9

Tabuľka č. 10 / Table n. 10

Obdobie Period		100 =			
Rok	Mesiac	Predch. obdobie	December predch. roka	Rovnaké obdobie predch. roka	φ 2005
Year	Month	Previous period	December of prev. year	The same period of prev. year	
a	b	1	2	3	4
2009	1	100,5	100,5	104,9	116,2
	2	100,3	100,8	104,5	116,5
	3	99,9	100,7	103,5	116,4
	4	100,1	100,8	102,9	116,5
	5	100,2	101,0	102,7	116,7
	6	100,3	101,2	102,9	117,0
	7	100,0	101,2	102,5	117,0
	8	100,2	101,4	101,6	117,2
	9	100,2	101,6	101,5	117,4
	10	100,0	101,6	101,5	117,4
	11	100,2	101,7	101,8	117,6
	12	100,0	101,7	101,7	117,6
Priemer Average	od 1.1. since 1.1.	100,2*)	101,2	102,7	117,0
2010	1	100,1	100,1	101,3	117,7
	2	99,9	100,0	100,9	117,6
	3	100,1	100,1	101,1	117,7
	4	100,2	100,3	101,2	117,9
	5	100,0	100,3	101,0	117,9
	6	99,8	100,1	100,6	117,7
	7	100,0	100,1	100,6	117,7
	8	100,6	100,7	101,0	118,4
	9	100,2	100,9	101,0	118,6
	10				
	11				
	12				
Priemer Average	od 1.1. since 1.1.	100,1*)	100,3	101,0	117,9

\*) priemerné mesačné tempo / average monthly rate

**Indexy cien materiálov a výrobkov spotrebovaných v stavebníctve**  
**Price indices of construction materials and components used in construction industry**

Mesiac 9 / Month 9

Tabuľka č. 11 / Table n. 11

KS	Názov	100 =				ϕ od začiatku roka ϕ since the beggin. of the year		Type
		Predch. obdobie	December 2009	Rovnaké obdobie predch. roka	ϕ 2005	Rovnaké obdobie predch. roka	ϕ 2005	
CC		Previous period	December 2009	The same period of prev. year				The same period of prev. year
a	b	1	2	3	4	5	6	c
	Stavebníctvo celkom	100,2	100,9	99,5	101,0	95,5	100,5	Total in construction industry
	Opravy a údržba stavebnej povahy	100,2	101,4	100,3	101,3	95,9	100,7	Repairs and maintenance
	Nová výstavba, modernizácia, rekonštrukcia	100,2	100,8	99,3	100,9	95,4	100,4	New construction, modernisation, reconstruction
1	Budovy	100,2	101,0	99,2	99,0	94,7	98,5	Buildings
11	Bytové budovy	100,4	101,4	99,7	98,4	94,8	97,5	Residential buildings
12	Nebytové budovy	100,2	101,0	99,1	99,2	94,7	98,8	Non - residential buildings
2	Inžinierske stavby	100,0	100,5	99,4	103,1	96,2	102,8	Civil engineering works

Časový rad indexov cien materiálov a výrobkov spotrebovávaných v stavebníctve

Time line price indices of construction materials and components used in construction industry

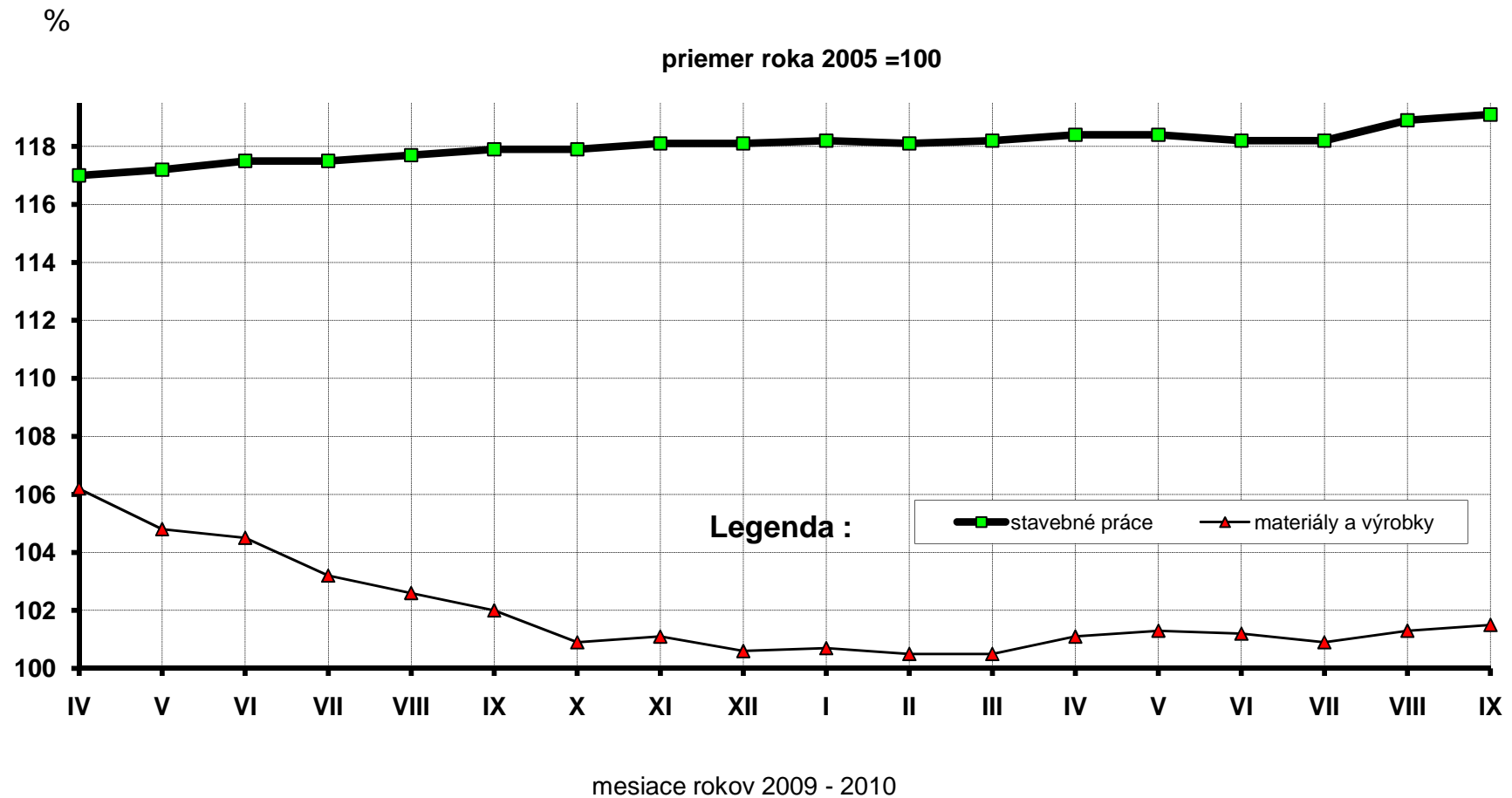
Mesiac 9 / Month 9

Tabuľka č. 12 / Table n. 12

Obdobie Period		100 =			
Rok	Mesiac	Predch. obdobie	December predch. roka	Rovnaké obdobie predch. roka	φ 2005
Year	Month	Previous period	December of prev. year	The same period of prev. year	
a	b	1	2	3	4
2009	1	100,5	100,5	101,2	110,0
	2	99,8	100,3	101,0	109,8
	3	98,5	98,7	99,1	108,1
	4	97,8	96,5	95,8	105,7
	5	98,7	95,3	93,5	104,3
	6	99,7	95,0	93,4	104,0
	7	98,8	93,8	92,4	102,7
	8	99,4	93,2	91,3	102,1
	9	99,4	92,7	90,9	101,5
	10	98,9	91,7	90	100,4
	11	100,2	91,9	91,5	100,6
	12	99,5	91,4	91,4	100,1
Priemer Average	od 1.1. since 1.1.	99,3*)	95,1	94,3	104,1
2010	1	100,1	100,1	91,1	100,2
	2	99,8	99,9	91,1	100,0
	3	100,0	99,9	92,5	100,0
	4	100,6	100,5	95,2	100,6
	5	100,2	100,7	96,6	100,8
	6	99,9	100,6	96,8	100,7
	7	99,7	100,3	97,8	100,4
	8	100,4	100,7	98,7	100,8
	9	100,2	100,9	99,5	101,0
	10				
	11				
	12				
Priemer Average	od 1.1. since 1.1.	100,1*)	100,4	95,5	100,5

\*) priemerné mesačné tempo /average monthly rate

## Vývoj indexov cien stavebných prác, materiálov a výrobkov spotrebovaných v stavebníctve v rokoch 2009 - 2010



Indexy cien pre uplatnenie metódy FIDIC za mesiac september 2010

Tabuľka č. 13

Kód SK NACE	Klasifikácia SK NACE Rev. 2	December 2005 = 100											
		2009			2010								
		okt.	nov.	dec.	jan.	feb.	mar.	apr.	máj	jún	júl	aug.	sep.
	Mzdy v stavebníctve *)	132,8	134,8	139,4	117,6	111,5	120,0	134,1	126,6	129,9	136,5	129,5	
BA081	Dobývanie kameňa, piesku a ílu	109,2	109,2	109,2	109,3	110,0	109,1	109,1	108,7	108,5	108,3	108,4	108,3
CD192	Výroba rafinovaných ropných produktov	76,4	79,9	81,2	80,7	80,8	85,2	94,7	97,9	96,3	98,6	97,9	96,0
CG	Výroba výrobkov z gumy, plastu a ost. nekov. miner. vyr.	98,9	98,5	98,0	98,0	97,9	97,6	97,4	97,3	97,5	97,4	98,0	98,2
CG233	Výroba stavebného materiálu z hlíny	87,6	87,3	87,1	87,9	87,9	87,9	87,9	87,9	87,9	87,9	88,5	88,5
CG235	Výroba vápna, cementu a sádry	114,3	112,8	112,8	112,7	111,0	112,6	112,1	112,1	110,7	110,6	112,1	112,1
CG236	Výroba výrobkov z betónu, sádry a cementu	104,0	104,2	102,8	102,6	105,0	102,6	102,0	101,5	100,3	99,3	99,6	99,0
CH	Výroba kovov a kov. konštrukcií	97,5	98,0	97,9	98,7	98,8	99,3	100,0	100,4	102,2	102,5	103,0	103,6
CH24	Výroba a spracovanie kovov	86,5	87,7	87,7	88,5	87,5	88,5	89,8	91,4	95,6	97,1	98,6	100,2
CH241	Výroba surového železa, ocele a ferózliatin	76,8	78,9	78,7	79,2	77,5	78,7	80,7	82,9	88,9	91,8	94,1	96,3
CH243	Výroba ostat. výrobkov prvotného spracovania ocele	102,1	102,1	101,5	102,8	102,8	102,6	103,7	104,7	107,7	106,7	107,2	109,2
CH251	Výroba kovových konštrukcií	117,5	117,5	117,4	117,2	117,1	115,9	116,0	116,2	116,6	113,3	113,0	113,2
CK	Výroba strojov a zariadení inde nezaradených	97,4	97,3	97,3	97,8	97,2	97,3	97,3	97,1	97,2	97,2	97,3	97,4
CK289	Výroba ostatných strojov na špeciálne účely	98,5	98,5	98,5	98,1	98,2	98,2	98,2	98,2	98,2	98,2	98,2	98,4
CJ	Výroba elektrických zariadení	89,1	89,2	89,7	88,6	88,0	87,8	88,2	88,5	88,4	88,0	88,3	88,9
CJ273	Výroba drôtov a elektroinštalčných zariadení	80,3	80,2	80,4	80,3	80,0	80,1	80,2	81,4	80,8	79,8	79,8	81,0
CL	Výroba dopravných prostriedkov	89,2	89,9	88,4	88,9	87,6	84,8	84,2	84,2	84,9	85,1	85,3	84,4

\*) index miezd v stavebníctve je publikovaný s mesačným oneskorením

Od januára 2009 sa zaviedla nová klasifikácia SK NACE Rev. 2, skupiny reprezentantov KP boli nahradené novými skupinami podľa SK NACE Rev.2.