

Štatistický úrad Slovenskej republiky

Číslo: 700-0048/2011

Kód: 040411
Okruh: Ceny
Dátum: JÚL 2011

Indexy cien poľnohospodárskych výrobkov v SR

*PRODUCER PRICE INDICES
OF AGRICULTURAL PRODUCTS
IN THE SLOVAK REPUBLIC*

Sekcia národných účtov a cien
Generálny riaditeľ sekcie: František Bernadič
Odbor cenových štatistík
Kontaktná osoba: Štefan Adamec tel.: 02/50236525

6
2011

Štatistický úrad Slovenskej republiky

**Indexy cien
poľnohospodárskych
výrobkov v SR**

*PRODUCER PRICE INDICES
OF AGRICULTURAL PRODUCTS
IN THE SLOVAK REPUBLIC*

**6
2011**

Objednávky posielajte na adresu /Orders to be sent to:

Štatistický úrad Slovenskej republiky

Informačný servis

Miletičova 3

824 67 Bratislava

Fax.: 55561 361

Tel.: 50236 335

www.statistics.sk / Produkty / Publikácie

Rozmnožovanie obsahu tejto publikácie, ako aj jednotlivých častí, v pôvodnej alebo upravenej podobe pre komerčné účely, je možné len s písomným súhlasom Štatistického úradu SR. Údaje, ktoré sú obsahom tejto publikácie, je možné použiť len s uvedením zdroja.

Copying contents of this publication either whole or single parts, both in original and adjusted form for commercial purposes is possible only unless the Statistical Office of the Slovak Republic gives written permission. Data of this publication can be used only with identification of the source.

OBSAH / CONTENTS

Strana / Page

Metodické vysvetlivky / Methodological notes	4 - 5
Komentár k vývoju cien	6
Indexy cien poľnohospodárskych výrobkov v úhrne / Producer price indices in agriculture in total	7
Indexy cien poľnohospodárskych výrobkov / Producer price indices of agricultural products	
- rok 2005 = 100 / year 2005 = 100	8 - 11
- rovnaké obdobie predchádzajúceho roka = 100 / corresponding period of the previous year = 100	12 - 15
Ceny poľnohospodárskych výrobkov / Producer prices of agricultural products	16 - 18
Ceny poľnohospodárskych výrobkov podľa krajov	19 - 22
Indexy priemerných hodnôt poľnohospodárskych výrobkov / Indices of average sale values of agricultural products	
- rok 2005 = 100 / year 2005 = 100	23 - 26
- rovnaké obdobie predchádzajúceho roka = 100 / corresponding period of the previous year = 100	27 - 30
Priemerné hodnoty predaja poľnohospodárskych výrobkov / Average sale values of agricultural products	31 - 33
Priemerné hodnoty predaja poľnohospodárskych výrobkov podľa krajov	34 - 37
Indexy cien poľnohospodárskych výrobkov za 2.štvrtrok 2011 / Producer price indices in agriculture in the 2. quarter of 2011	
- rok 2005 = 100 / year 2005 = 100	38 - 42
- rovnaké obdobie predchádzajúceho roka = 100 / corresponding period of the previous year = 100	43 - 46
Grafy / Graphs	47 - 50

METODICKÉ VYSVETLIVKY

V roku 2008 uskutočnil Štatistický úrad Slovenskej republiky na základe rozhodnutia Eurostatu revíziu cenových indexov poľnohospodárskych výrobkov, ktorá spočívala v :

- zmene bázičného obdobia (predtým rok 2000, od roku 2009 rok 2005= 100),
- zmene váhového systému (predtým na základe mesačného priemeru tržieb za roky 1996 - 2000, súčasne na základe mesačného priemeru tržieb za roky 2004 - 2006),
- zúžení počtu reprezentantov z 93 na 87 reprezentantov vylúčením niektorých, pre Slovenskú republiku málo významných výrobkov,
- aktualizácii a rozšírení počtu respondentov na cca 500.

Ceny poľnohospodárskych výrobkov sa zisťujú mesačne štátnym štatistickým výkazom Ceny NC Poľ 1 - 12 vo vybranom súbore poľnohospodárskych výrobcov bez ohľadu na formu vlastníctva (organizácie družstevné, štátne i súkromníci).

Pre zisťovanie cien boli vybrané hlavné poľnohospodárske výrobky v určených akostných triedach. Vo výkaze sú zahrnuté rastlinné výrobky vrátane ovocia a zeleniny a živočíšne výrobky vrátane rýb.

Ceny sa zisťujú ako nevážené aritmetické priemery všetkých dôležitejších obchodných prípadov organizácie, ktoré sa vyskytnú okolo stredu mesiaca (u zeleniny a ovocia dekáadne k 1., 10. a 20. kalendárnemu dňu v mesiaci). Ceny sa uvádzajú bez dane z pridanej hodnoty. Okrem toho sa výkazom zisťuje aj množstvo a hodnota predaja vybraných reprezentantov za všetky akosti úhrnom (bez neštandardov a nutných porážok) za celý predchádzajúci mesiac. Uvedené dáta sú podkladom pre výpočet priemerných hodnôt.

Priemerné ceny sledovaných poľnohospodárskych výrobkov sa vypočítavajú ako aritmetický priemer individuálnych cien jednotlivých výrobcov za SR, resp.kraje.

Cenové indexy sa vypočítavajú zo zistených cien 87 vybraných výrobkov - cenových reprezentantov. Jednoduché indexy sa agregujú pomocou stáleho mesačného váhového systému do skupín a úhrnu podľa Laspeyresovho vzorca:

$$I = \frac{\sum \frac{p_1}{p_0} \cdot p_0 q_0}{\sum p_0 q_0} \cdot 100$$

p_1 - cena sledovaného obdobia

p_0 - cena základného obdobia (cena jednotlivých mesiacov roka 2005)

$p_0 q_0$ - stála váha - odvodená z hodnoty predaja základného obdobia (priemer rokov 2004 - 2006) v relatívnom vyjadrení

METHODOLOGY NOTES

In 2008, based on the respective decision of EUROSTAT, the Statistical Office of the Slovak Republic undertook a revision of the price indices of agricultural products, which consisted of:

- moving the reference period (to the year of 2005, from 2009 onwards, before prices were compared with the year 2000),
- changing the weighting system (before it was based on monthly averaging of turnovers for 1996-2000, now the period 2004-2006 is applied),
- reducing the number of price representatives (in sample) from 93 to 87, by excluding those of little relevance to the Slovak situation,
- updating, and extending the number of respondents to about 500.

Prices of agricultural products are surveyed on a monthly basis by using the official statistical form "Ceny NC Pol' 1-12" for selected agricultural products, for all types of business ownership (i.e. co-operatives, state-funded organizations, as well as private sole-proprietors).

Only the main agricultural products in specified quality categories were selected for price survey. Crop products including fruit and vegetables and animal products including fishes are included in the questionnaire.

The prices are surveyed as a non-weighted arithmetic average of prices of all major business cases of a given organization, which were registered around the middle of the calendar month (except in case of fruits and vegetables, where data are collected on the 1st, 10th and 20th day of the calendar month). The price presented does not include VAT. Besides this, the respective official survey collects information on sales, in terms of quantity and value of selected price representatives for all quality categories (excluding inferior goods and emergency slaughtering), as an aggregate for the whole previous month. These data are then imputed into the calculation of average values.

Average prices of the monitored agricultural products are calculated as an arithmetic average of prices offered by individual producers, for the country as a whole, or at the level of regions.

Price indices are calculated based on prices reported for 87 selected products – price representatives (samplers). Simple indices are then aggregated into groups and totals, through the constant monthly weighting system, following Laspeyres formula:

$$I = \frac{\sum \frac{p_1}{p_0} \cdot p_0 q_0}{\sum p_0 q_0} \cdot 100$$

p_1 - price in the monitored period,

p_0 - price in the reference period (i.e. prices for individual months as reported in 2005),

$p_0 q_0$ - the respective weight, derived from the value of sales registered in the reference period (average of the 2004-2006 period), in relative terms

KOMENTÁR K VÝVOJU CIEN V JÚNI

V júni boli ceny **poľnohospodárskych výrobkov** medziročne vyššie o 21,9%. Ceny rastlinných výrobkov sa zvýšili o 60,5% a ceny živočíšnych výrobkov o 12,5%.

Z rastlinných výrobkov vzrástli ceny obilnín o 80,4%, olejnatých plodov a semien o 19,1%, strukovín o 8,7% a zemiakov o 1,3%. Ceny ovocia a zeleniny sa znížili o 1,3%.

Zo živočíšnych výrobkov sa zvýšili ceny surovej ovčej vlny v pote o 55,2%, surového kravského mlieka o 22%, jatočnej hydiny o 19,1%, surového ovčieho mlieka o 4%, jatočných ošípaných o 1,8% a hovädzieho dobytku vrátane teliat o 1,6%. Ceny konzumných slepačích vajec klesli o 8%, živých rýb o 5,4% a jatočných jahniat a oviec o 5,3%.

Od začiatku roka vzrástli ceny poľnohospodárskych výrobkov v priemere o 25,2% vplyvom vyšších cien rastlinných výrobkov o 74,6 % a živočíšnych výrobkov o 9,5%.

Indexy cien poľnohospodárskych výrobkov za mesiac jún 2011

Producer price indices in agriculture in month June 2011

Skupina výrobkov	2011												Priemer roka Year average	Group of products
	I.	II.	III.	IV.	V.	VI.	VII.	VIII.	IX.	X.	XI.	XII.		
a	1	2	3	4	5	6	7	8	9	10	11	12	13	b

2005 = 100

PRODUKTY RASTLINNEJ VÝROBY BEZ ZELENINY A OVOCIA	132,4	150,7	156,9	153,9	155,0	151,9	-	-	-	-	-	-	-	149,5	TOTAL CROP PRODUCTS (without VEGETABLES and FRUIT)
ZELENINA	134,1	143,3	107,4	105,0	118,1	107,4	-	-	-	-	-	-	-	111,9	VEGETABLES
OVOCIE, ORECHY A KORENIE	101,6	96,6	93,7	97,8	91,8	109,9	-	-	-	-	-	-	-	98,8	FRUIT, WALNUTS AND PEPPER
ZELENINA, OVOCIE, ORECHY A KORENINY SPOLU	111,5	113,1	97,2	102,6	106,4	107,9	-	-	-	-	-	-	-	106,3	VEGETABLES, FRUIT, WALNUTS AND PEPPER
PRODUKTY RASTLINNEJ VÝROBY VR. ZELENINY A OVOCIA	131,8	149,9	155,5	151,2	152,7	146,7	-	-	-	-	-	-	-	147,7	TOTAL CROP PRODUCTS (incl. VEGETABLES and FRUIT)
PRODUKTY ŽIVOČÍŠNEJ VÝROBY	89,9	89,7	91,6	92,3	94,2	94,7	-	-	-	-	-	-	-	92,2	TOTAL ANIMAL PRODUCTS
RYBY A INÉ PRODUKTY RYBOLOVU	75,4	69,5	77,0	83,0	77,7	83,1	-	-	-	-	-	-	-	75,3	FISH AND OTHER FISHING PRODUCTS
PRODUKTY ŽIVOČÍŠNEJ VÝROBY VR. RÝB	89,8	89,6	91,6	92,3	94,1	94,7	-	-	-	-	-	-	-	92,1	TOTAL ANIMAL PRODUCTS (incl. FISH)
PRODUKTY POĽNOHOSPODÁRSKEJ VÝROBY	101,8	107,1	109,3	106,1	103,7	104,2	-	-	-	-	-	-	-	105,5	TOTAL AGRICULTURAL PRODUCTS
PRODUKTY POĽNOHOSPODÁRSTVA A RYBÁRSTVA	101,7	107,0	109,3	106,1	103,7	104,2	-	-	-	-	-	-	-	105,4	TOTAL AGRICULTURAL AND FISHING PRODUCTS

Rovnaké obdobie predchádzajúceho roka = 100 / Corresponding period of the previous year = 100

PRODUKTY RASTLINNEJ VÝROBY BEZ ZELENINY A OVOCIA	164,9	180,5	185,9	183,4	181,9	170,9	-	-	-	-	-	-	-	178,2	TOTAL CROP PRODUCTS (without VEGETABLES and FRUIT)
ZELENINA	119,0	134,2	110,4	102,0	105,6	98,4	-	-	-	-	-	-	-	104,2	VEGETABLES
OVOCIE, ORECHY A KORENIE	111,3	105,7	110,1	107,9	113,2	99,6	-	-	-	-	-	-	-	107,5	FRUIT, WALNUTS AND PEPPER
ZELENINA, OVOCIE, ORECHY A KORENINY SPOLU	114,0	116,7	110,2	103,7	108,5	98,7	-	-	-	-	-	-	-	105,5	VEGETABLES, FRUIT, WALNUTS AND PEPPER
PRODUKTY RASTLINNEJ VÝROBY VR. ZELENINY A OVOCIA	163,1	178,9	184,2	178,5	178,0	160,5	-	-	-	-	-	-	-	174,6	TOTAL CROP PRODUCTS (incl. VEGETABLES and FRUIT)
PRODUKTY ŽIVOČÍŠNEJ VÝROBY	107,5	106,3	108,3	110,4	111,9	112,5	-	-	-	-	-	-	-	109,6	TOTAL ANIMAL PRODUCTS
RYBY A INÉ PRODUKTY RYBOLOVU	107,0	95,6	104,2	98,3	90,6	94,6	-	-	-	-	-	-	-	97,5	FISH AND OTHER FISHING PRODUCTS
PRODUKTY ŽIVOČÍŠNEJ VÝROBY VR. RÝB	107,4	106,2	108,3	110,4	111,8	112,5	-	-	-	-	-	-	-	109,5	TOTAL ANIMAL PRODUCTS (incl. FISH)
PRODUKTY POĽNOHOSPODÁRSKEJ VÝROBY	122,9	127,2	129,2	126,6	122,7	121,9	-	-	-	-	-	-	-	125,3	TOTAL AGRICULTURAL PRODUCTS
PRODUKTY POĽNOHOSPODÁRSTVA A RYBÁRSTVA	122,8	127,1	129,2	126,6	122,7	121,9	-	-	-	-	-	-	-	125,2	TOTAL AGRICULTURAL AND FISHING PRODUCTS

Indexy cien poľnohospodárskych výrobkov (základ: ceny roku 2005 = 100) za mesiac jún 2011

Producer price indices in agriculture (year 2005 = 100) in month June 2011

Skupina výrobkov Výrobok	2011												Priemer roka Year average	Group of products Product	
	I.	II.	III.	IV.	V.	VI.	VII.	VIII.	IX.	X.	XI.	XII.			
a	1	2	3	4	5	6	7	8	9	10	11	12	13	b	
Pšenica potravinárska	150,8	155,2	169,5	162,3	165,3	160,1	-	-	-	-	-	-	-	160,1	Food-growing wheat
Pšenica priemyselná	140,6	152,7	154,7	153,9	149,2	144,3	-	-	-	-	-	-	-	149,9	Wheat for industrial use
Pšenica mäkká	146,5	153,9	161,6	158,5	156,6	151,4	-	-	-	-	-	-	-	155,0	Soft wheat
Kukurica na zrno	155,8	164,1	158,3	159,3	172,4	169,5	-	-	-	-	-	-	-	162,2	Maize on grain
Kukurica	155,8	164,1	158,3	159,3	172,4	169,5	-	-	-	-	-	-	-	162,2	Maize
Jačmeň sladovnícky	121,4	136,0	128,8	131,4	124,3	131,3	-	-	-	-	-	-	-	129,3	Malting barley
Jačmeň potravinársky	120,6	128,4	132,7	135,3	126,5	141,0	-	-	-	-	-	-	-	131,3	Food-growing barley
Jačmeň krmný	130,8	145,3	167,3	155,0	150,8	146,0	-	-	-	-	-	-	-	150,3	Fodder barley
Jačmeň	126,5	139,9	152,0	145,6	138,8	143,0	-	-	-	-	-	-	-	141,5	Barley
Raž potravinárska	131,7	142,8	138,7	149,4	150,6	141,3	-	-	-	-	-	-	-	141,9	Food-growing rye
Raž krmna	125,0	132,7	142,3	137,2	141,1	139,8	-	-	-	-	-	-	-	135,4	Fodder rye
Raž	126,9	136,7	141,5	141,5	144,0	141,0	-	-	-	-	-	-	-	137,7	Rye
Ovos potravinársky	136,2	138,2	143,0	148,0	148,6	150,5	-	-	-	-	-	-	-	146,1	Food-growing oats
Ovos krmný	118,9	141,5	143,3	141,2	156,2	146,6	-	-	-	-	-	-	-	141,3	Fodder oats
Ovos	120,1	141,2	143,2	142,0	155,3	148,0	-	-	-	-	-	-	-	142,0	Oats
Obilniny	144,0	152,2	158,0	155,0	156,2	155,5	-	-	-	-	-	-	-	153,4	Cereals
Zemiaky skoré	0,0	0,0	0,0	0,0	0,0	86,0	-	-	-	-	-	-	-	86,0	Early potatoes
Zemiaky neskoré konzumné	150,2	143,3	159,6	149,9	154,5	167,1	-	-	-	-	-	-	-	152,4	Late potatoes
Zemiaky	150,2	143,3	159,6	149,9	154,5	90,2	-	-	-	-	-	-	-	147,0	Potatoes
Šošovica jedlá	91,1	92,1	91,3	91,9	89,2	89,2	-	-	-	-	-	-	-	91,0	Lentils
Hrach jedlý	128,0	123,9	143,8	137,7	135,6	148,4	-	-	-	-	-	-	-	138,4	Edible peas
Strukoviny jedlé	124,4	123,6	143,5	137,7	134,4	148,4	-	-	-	-	-	-	-	137,6	Edible podders
Hrach krmný	146,0	125,2	146,7	142,1	137,1	135,7	-	-	-	-	-	-	-	138,0	Fodder peas
Bôb krmný	105,1	105,4	103,5	101,9	99,3	0,0	-	-	-	-	-	-	-	104,2	Fodder broad beans
Strukoviny krmné	141,9	122,2	137,4	141,9	136,8	135,7	-	-	-	-	-	-	-	135,4	Fodder podders
Strukoviny	126,7	123,3	142,3	138,9	135,6	146,1	-	-	-	-	-	-	-	137,1	Podders
Sója	117,6	114,4	127,7	123,7	122,7	114,9	-	-	-	-	-	-	-	120,3	Soya beans
Semeno slnečnice	136,8	125,4	142,9	126,5	123,7	122,0	-	-	-	-	-	-	-	134,2	Sunflower seeds
Semeno repky olejnej	128,6	132,3	0,0	0,0	0,0	132,6	-	-	-	-	-	-	-	131,8	Rape-seeds
Semeno horčice	131,2	129,9	144,7	143,0	133,2	132,3	-	-	-	-	-	-	-	137,5	Mustard seeds
Semeno maku	90,8	89,0	92,9	90,5	87,0	84,7	-	-	-	-	-	-	-	89,8	Poppy seeds
Semeno ľanu na technické spracovanie	130,4	117,2	116,9	113,6	101,8	107,3	-	-	-	-	-	-	-	125,2	Flax seeds for technical processing
Olejnate semená a plody	132,0	123,2	136,0	116,4	123,2	128,4	-	-	-	-	-	-	-	128,3	Oil seeds and growths
Tabak cigaretový umelo sušený	70,2	70,2	69,0	0,0	0,0	0,0	-	-	-	-	-	-	-	69,5	Artificially dried cigarette tobacco
Nespracovaný tabak	70,2	70,2	69,0	0,0	0,0	0,0	-	-	-	-	-	-	-	69,5	Raw tobacco
Cukrová repa	55,4	0,0	0,0	0,0	0,0	0,0	-	-	-	-	-	-	-	55,4	Sugar beet
Rastliny používané na výrobu cukru	55,4	0,0	0,0	0,0	0,0	0,0	-	-	-	-	-	-	-	55,4	Plants used for sugar production
PRODUKTY RASTLINNEJ VÝROBY BEZ ZELENINY A OVOCIA	132,4	150,7	156,9	153,9	155,0	151,9	-	-	-	-	-	-	-	149,5	TOTAL CROP PRODUCTS (without VEGETABLES and FRUIT)

Indexy cien poľnohospodárskych výrobkov (základ: ceny roku 2005 = 100) za mesiac jún 2011

Producer price indices in agriculture (year 2005 = 100) in month June 2011

Skupina výrobkov Výrobok	2011													Priemer roka Year average	Group of products Product
	I.	II.	III.	IV.	V.	VI.	VII.	VIII.	IX.	X.	XI.	XII.			
a	1	2	3	4	5	6	7	8	9	10	11	12	13	b	
Zeler s vňaťou	0,0	0,0	0,0	0,0	0,0	0,0	-	-	-	-	-	-	-	0,0 Celery with tops	
Zeler bez vňate	155,2	150,3	156,0	155,5	0,0	0,0	-	-	-	-	-	-	-	155,6 Celery without tops	
Červená repa	104,6	106,0	108,8	109,6	0,0	0,0	-	-	-	-	-	-	-	106,1 Beetroot	
Karotka s vňaťou	0,0	0,0	0,0	0,0	122,3	129,7	-	-	-	-	-	-	-	125,3 Carrots with tops	
Karotka a mrkva bez vňate	155,8	126,0	125,9	120,5	115,3	0,0	-	-	-	-	-	-	-	140,7 Carrots without tops	
Petržlen s vňaťou	0,0	0,0	0,0	0,0	155,5	172,7	-	-	-	-	-	-	-	160,0 Parsley with tops	
Petržlen bez vňate	141,6	113,1	120,3	141,2	138,5	0,0	-	-	-	-	-	-	-	132,3 Parsley without tops	
Cibuľa s vňaťou	0,0	0,0	0,0	0,0	131,5	105,0	-	-	-	-	-	-	-	120,4 Onion with tops	
Cibuľa bez vňate	114,9	108,1	106,2	99,9	93,5	101,9	-	-	-	-	-	-	-	105,9 Onion without tops	
Dyňa červená	0,0	0,0	0,0	0,0	0,0	0,0	-	-	-	-	-	-	-	0,0 Red water-melon	
Uhorky nakladačky	0,0	0,0	0,0	0,0	0,0	0,0	-	-	-	-	-	-	-	0,0 Gherkins	
Uhorky šalátové	0,0	0,0	0,0	109,9	117,3	101,5	-	-	-	-	-	-	-	106,2 Salad cucumbers	
Rajčiaky konzumné zrelé	0,0	0,0	0,0	102,1	101,6	110,8	-	-	-	-	-	-	-	108,3 Tomatoes	
Rajčiaky priemyselné	0,0	0,0	0,0	0,0	0,0	0,0	-	-	-	-	-	-	-	0,0 Tomatoes for industrial use	
Kaleráb s vňaťou	0,0	0,0	117,8	93,7	104,1	103,5	-	-	-	-	-	-	-	101,3 Kohlrabi with tops	
Kaleráb bez vňate	118,2	123,6	123,6	117,3	0,0	106,7	-	-	-	-	-	-	-	120,1 Kohlrabi without tops	
Kel hlávkový	158,4	150,2	0,0	0,0	107,1	107,6	-	-	-	-	-	-	-	152,6 Savoy cabbage	
Karfiol	0,0	0,0	0,0	111,4	106,7	112,7	-	-	-	-	-	-	-	110,2 Cauliflower	
Kapusta biela	186,4	185,7	200,5	0,0	132,4	156,5	-	-	-	-	-	-	-	179,8 White cabbage	
Paprika zeleninová	0,0	0,0	0,0	104,4	98,6	89,1	-	-	-	-	-	-	-	97,5 Capsicum	
Šalát hlávkový	80,6	88,2	88,3	110,6	107,7	120,2	-	-	-	-	-	-	-	94,1 Lettuce	
ZELENINA	134,1	143,3	107,4	105,0	118,1	107,4	-	-	-	-	-	-	-	111,9 VEGETABLES	
Stolové hrozno	0,0	0,0	0,0	0,0	0,0	0,0	-	-	-	-	-	-	-	0,0 Wine grapes	
Mušťové hrozno	0,0	0,0	0,0	0,0	0,0	0,0	-	-	-	-	-	-	-	0,0 Cider grapes	
Hrozno	0,0	0,0	0,0	0,0	0,0	0,0	-	-	-	-	-	-	-	0,0 Grapes	
Jablká oberané	101,2	95,5	92,6	96,6	87,7	0,0	-	-	-	-	-	-	-	95,2 Plucked apples	
Hrušky	0,0	0,0	0,0	0,0	0,0	0,0	-	-	-	-	-	-	-	0,0 Pears	
Broskyne	0,0	0,0	0,0	0,0	0,0	0,0	-	-	-	-	-	-	-	0,0 Peaches	
Marhule	0,0	0,0	0,0	0,0	0,0	137,1	-	-	-	-	-	-	-	137,1 Apricots	
Slivky	0,0	0,0	0,0	0,0	0,0	0,0	-	-	-	-	-	-	-	0,0 Plums	
Čerešne	0,0	0,0	0,0	0,0	179,6	118,1	-	-	-	-	-	-	-	120,6 Cherries	
Víšne	0,0	0,0	0,0	0,0	0,0	97,2	-	-	-	-	-	-	-	97,2 Black cherries	
Ríbezle červené	0,0	0,0	0,0	0,0	0,0	122,0	-	-	-	-	-	-	-	122,0 Red currants	
Jahody záhradné	0,0	0,0	0,0	0,0	0,0	104,6	-	-	-	-	-	-	-	104,6 Garden strawberries	
Ovocie a orechy	101,2	95,5	92,6	96,6	89,8	110,3	-	-	-	-	-	-	-	98,0 Fruit and walnuts	
Koreninová paprika	106,7	107,0	109,7	109,4	107,9	107,3	-	-	-	-	-	-	-	107,9 Red pepper	
Korenie nespracované	106,7	107,0	109,7	109,4	107,9	107,3	-	-	-	-	-	-	-	107,9 Raw pepper	
OVOCIE, ORECHY A KORENIE	101,6	96,6	93,7	97,8	91,8	109,9	-	-	-	-	-	-	-	98,8 FRUIT, WALNUTS AND PEPPER	
ZELENINA, OVOCIE, ORECHY A KORENINY SPOLU	111,5	113,1	97,2	102,6	106,4	107,9	-	-	-	-	-	-	-	106,3 VEGETABLES, FRUIT, WALNUTS AND PEPPER	
PRODUKTY RASTLINNEJ VÝROBY VR. ZELENINY A OVOCIA	131,8	149,9	155,5	151,2	152,7	146,7	-	-	-	-	-	-	-	147,7 TOTAL CROP PRODUCTS (incl. VEGETABLES and FRUIT)	

Indexy cien poľnohospodárskych výrobkov (základ: ceny roku 2005 = 100) za mesiac jún 2011

Producer price indices in agriculture (year 2005 = 100) in month June 2011

Skupina výrobkov Výrobok	2011													Priemer roka Year average	Group of products Product
	I.	II.	III.	IV.	V.	VI.	VII.	VIII.	IX.	X.	XI.	XII.			
a	1	2	3	4	5	6	7	8	9	10	11	12	13	b	
Býky jatočné trieda mäsitosti E	105,2	103,1	102,0	101,2	102,3	102,3	-	-	-	-	-	-	-	102,6	Bulls for slaughter-carcases, category E
Býky jatočné trieda mäsitosti U	101,0	100,9	99,1	99,0	99,4	99,5	-	-	-	-	-	-	-	99,9	Bulls for slaughter-carcases, category U
Býky jatočné trieda mäsitosti R	101,2	101,3	101,0	102,1	101,1	104,9	-	-	-	-	-	-	-	102,0	Bulls for slaughter-carcases, category R
Býky jatočné triedy mäsitosti spolu	101,3	101,2	100,4	100,9	100,7	103,2	-	-	-	-	-	-	-	101,3	Bulls for slaughter-carcases, EU categories
Býky jatočné	101,3	101,2	100,4	100,9	100,7	103,2	-	-	-	-	-	-	-	101,3	Bulls for slaughter
Jalovice jatočné trieda mäsitosti E	102,8	100,3	99,3	102,2	103,8	101,0	-	-	-	-	-	-	-	101,6	Heifers for slaughter-carcases, category E
Jalovice jatočné trieda mäsitosti U	102,5	99,5	101,6	100,1	102,3	102,6	-	-	-	-	-	-	-	101,3	Heifers for slaughter-carcases, category U
Jalovice jatočné trieda mäsitosti R	103,1	102,4	100,6	102,0	100,6	102,2	-	-	-	-	-	-	-	101,7	Heifers for slaughter-carcases, category R
Jalovice jatočné triedy mäsitosti spolu	102,9	101,4	100,7	101,5	101,5	102,2	-	-	-	-	-	-	-	101,6	Heifers for slaughter-carcases, EU categories
Jalovice jatočné	102,9	101,4	100,7	101,5	101,5	102,2	-	-	-	-	-	-	-	101,6	Heifers for slaughter
Kravy jatočné trieda mäsitosti U	104,5	101,8	101,8	101,0	103,5	102,7	-	-	-	-	-	-	-	102,6	Cows for slaughter-carcases, category U
Kravy jatočné trieda mäsitosti R	102,7	103,4	101,5	101,0	100,6	101,8	-	-	-	-	-	-	-	101,9	Cows for slaughter-carcases, category R
Kravy jatočné trieda mäsitosti O	101,4	102,6	99,8	100,5	100,9	100,4	-	-	-	-	-	-	-	101,0	Cows for slaughter-carcases, category O
Kravy jatočné triedy mäsitosti spolu	102,6	102,8	101,2	100,8	101,2	101,3	-	-	-	-	-	-	-	101,7	Cows for slaughter-carcases, EU categories
Kravy jatočné	102,6	102,8	101,2	100,8	101,2	101,3	-	-	-	-	-	-	-	101,7	Cows for slaughter
Jatočný hovädzí dobytok okrem teliat	102,0	101,9	100,8	100,9	101,0	102,3	-	-	-	-	-	-	-	101,5	Cattle for slaughter without calves
Tefatá jatoč.mlieč.výkrm v živ. trieda A	123,0	126,7	128,4	123,9	134,2	123,2	-	-	-	-	-	-	-	126,9	Milk fed calves for slaughter-live weight cat. A
Tefatá jatočné mliečny výkrm v živom spolu	123,0	126,7	128,4	123,9	134,2	123,2	-	-	-	-	-	-	-	126,9	Milk fed calves for slaughter-live weight
Tefatá jatoč.mlieč. výkrm v mäse trieda I.	111,1	113,9	114,1	108,4	116,6	116,6	-	-	-	-	-	-	-	113,1	Milk fed calves for slaughter-carcass weight c. I.
Tefatá jatočné mliečny výkrm v mäse spolu	111,1	113,9	114,1	108,4	116,6	116,6	-	-	-	-	-	-	-	113,1	Milk fed calves for slaughter-carcass weight
Tefatá jatočné mliečny výkrm	121,2	123,1	127,0	121,1	131,5	121,8	-	-	-	-	-	-	-	124,7	Milk fed calves for slaughter
Jatočný hovädzí dobytok vrátane teliat	103,8	102,5	103,0	102,2	103,0	103,0	-	-	-	-	-	-	-	102,9	Cattle for slaughter incl. calves
Mlieko kravské surové Q. trieda	95,2	95,2	95,9	96,7	98,1	98,6	-	-	-	-	-	-	-	96,6	Cow milk Q
Mlieko kravské surové I. trieda	78,3	79,2	84,8	84,4	86,0	90,9	-	-	-	-	-	-	-	84,4	Cow milk I
Mlieko kravské surové spolu	89,4	89,5	92,3	92,0	93,4	95,5	-	-	-	-	-	-	-	92,1	Cow milk
Ošípané jatočné obchodná trieda S	79,3	79,0	75,2	76,9	84,7	85,7	-	-	-	-	-	-	-	80,3	Pigs for slaughter-carcases, category S
Ošípané jatočné obchodná trieda E	80,0	79,8	79,0	80,8	83,6	83,6	-	-	-	-	-	-	-	81,2	Pigs for slaughter-carcases, category E
Ošípané jatočné obchodná trieda U	79,5	79,8	79,2	79,4	84,1	82,6	-	-	-	-	-	-	-	80,9	Pigs for slaughter-carcases, category U
Ošípané jatočné obchodná trieda R	79,6	78,9	78,7	78,7	83,9	84,3	-	-	-	-	-	-	-	80,7	Pigs for slaughter-carcases, category R
Ošípané jatočné obchodné triedy spolu	79,7	79,6	78,4	79,6	84,0	83,7	-	-	-	-	-	-	-	80,9	Pigs for slaughter-carcases, EU categories
Ošípané jatočné	79,7	79,6	78,4	79,6	84,0	83,7	-	-	-	-	-	-	-	80,9	Pigs for slaughter
Jahňatá jatočné výkrm v živom trieda A	97,3	105,5	91,0	86,8	93,0	93,5	-	-	-	-	-	-	-	89,8	Lambs for slaughter-fattened, live weight cat. A
Jahňatá jatočné výkrm v živom spolu	97,3	105,5	91,0	86,8	93,0	93,5	-	-	-	-	-	-	-	89,8	Lambs for slaughter-fattened, live weight
Jahňatá jatočné výkrm v mäse L kateg. trieda E	0,0	0,0	93,0	92,3	110,5	0,0	-	-	-	-	-	-	-	92,6	Lambs for slaughter-fatt., carc.weight cat.L cl.E
Jahňatá jatočné výkrm v mäse L kategória spolu	0,0	0,0	93,0	92,3	110,5	0,0	-	-	-	-	-	-	-	92,6	Lambs for slaughter-fattened, carc.weight cat.L
Jahňatá jatočné výkrm	97,3	105,5	91,1	87,3	93,2	93,5	-	-	-	-	-	-	-	90,0	Lambs for slaughter-fattened
Ovce,barany,škopy jatočné v živom trieda B	67,6	80,6	85,9	98,7	97,6	90,9	-	-	-	-	-	-	-	93,0	Sheep and rams for slaughter-live weight cat. B
Ovce,barany,škopy jatočné v živom spolu	67,6	80,6	85,9	98,7	97,6	90,9	-	-	-	-	-	-	-	93,0	Sheep and rams for slaughter-live weight
Ovce,barany,škopy jatočné v mäse S kateg. trieda U	107,7	111,4	103,8	107,2	106,0	117,5	-	-	-	-	-	-	-	110,0	Sheep and rams f.slaughter-carc.weight cat.S,cl.U
Ovce,barany,škopy jatočné v mäse S kategória spolu	107,7	111,4	103,8	107,2	106,0	117,5	-	-	-	-	-	-	-	110,0	Sheep and rams f.slaughter-carc.weight cat.S
Ovce, barany, škopy jatočné	68,7	85,1	87,0	98,8	98,1	91,8	-	-	-	-	-	-	-	93,7	Sheep and rams for slaughter
Jatočné ovce a jahňatá spolu	82,3	92,7	90,9	89,4	97,4	91,9	-	-	-	-	-	-	-	91,1	Lambs, sheep and rams for slaughter

Indexy cien poľnohospodárskych výrobkov (základ: ceny roku 2005 = 100) za mesiac jún 2011

Producer price indices in agriculture (year 2005 = 100) in month June 2011

Skupina výrobkov Výrobok	2011												Priemer roka Year average	Group of products Product	
	I.	II.	III.	IV.	V.	VI.	VII.	VIII.	IX.	X.	XI.	XII.			
a	1	2	3	4	5	6	7	8	9	10	11	12	13	b	
Mlieko ovčie surové	0,0	0,0	162,3	119,1	116,1	116,6	-	-	-	-	-	-	-	119,1	Sheep milk
Mlieko ovčie surové	0,0	0,0	162,3	119,1	116,1	116,6	-	-	-	-	-	-	-	119,1	Sheep milk
Vlna ovčia surová v pote	65,0	58,9	63,1	54,4	60,4	70,3	-	-	-	-	-	-	-	58,8	Raw sheep wool
Vlna ovčia	65,0	58,9	63,1	54,4	60,4	70,3	-	-	-	-	-	-	-	58,8	Raw sheep wool
Kurčatá jatočné trieda I.	92,5	93,1	98,4	103,3	101,6	103,1	-	-	-	-	-	-	-	98,8	Chickens for slaughter I
Kurčatá jatočné spolu	92,5	93,1	98,4	103,3	101,6	103,1	-	-	-	-	-	-	-	98,8	Chickens for slaughter
Sliepky jatočné trieda I.	90,5	89,9	95,8	79,8	83,2	84,0	-	-	-	-	-	-	-	84,1	Hens for slaughter I
Sliepky jatočné spolu	90,5	89,9	95,8	79,8	83,2	84,0	-	-	-	-	-	-	-	84,1	Hens for slaughter
Morky brojlerové trieda I.	91,6	91,3	87,9	90,0	88,8	94,8	-	-	-	-	-	-	-	88,8	Broiler turkeys I
Morky brojlerové spolu	91,6	91,3	87,9	90,0	88,8	94,8	-	-	-	-	-	-	-	88,8	Broiler turkeys
Jatočná hydina	92,5	93,1	98,3	103,2	101,5	102,8	-	-	-	-	-	-	-	98,7	Poultry for slaughter
Vajcia konzumné slepačie triedené sk. L	109,2	107,6	108,6	102,1	107,8	108,9	-	-	-	-	-	-	-	107,4	Hen eggs sorted L
Vajcia konzumné slepačie triedené sk. M	97,9	105,2	102,1	98,3	100,8	100,1	-	-	-	-	-	-	-	100,8	Hen eggs sorted M
Vajcia konzumné slepačie triedené spolu	103,6	106,4	105,3	100,2	104,3	104,5	-	-	-	-	-	-	-	104,1	Hen eggs sorted
Vajcia slepačie konzumné	103,6	106,4	105,3	100,2	104,3	104,5	-	-	-	-	-	-	-	104,1	Hen eggs
PRODUKTY ŽIVOČÍŠNEJ VÝROBY	89,9	89,7	91,6	92,3	94,2	94,7	-	-	-	-	-	-	-	92,2	TOTAL ANIMAL PRODUCTS
Kapor I.	98,4	100,5	103,9	110,6	100,0	103,8	-	-	-	-	-	-	-	103,5	Carp I
Pstruh štandard	75,4	69,5	75,1	82,0	75,8	81,7	-	-	-	-	-	-	-	74,5	Trout-standard
Ryby živé	75,4	69,5	77,0	83,0	77,7	83,1	-	-	-	-	-	-	-	75,3	Live fishes
RYBY A INÉ PRODUKTY RYBOLOVU	75,4	69,5	77,0	83,0	77,7	83,1	-	-	-	-	-	-	-	75,3	FISH AND OTHER FISHING PRODUCTS
PRODUKTY ŽIVOČÍŠNEJ VÝROBY VR. RÝB	89,8	89,6	91,6	92,3	94,1	94,7	-	-	-	-	-	-	-	92,1	TOTAL ANIMAL PRODUCTS (incl. FISH)
PRODUKTY POĽNOHOSPODÁRSKEJ VÝROBY	101,8	107,1	109,3	106,1	103,7	104,2	-	-	-	-	-	-	-	105,5	TOTAL AGRICULTURAL PRODUCTS
PRODUKTY POĽNOHOSPODÁRSTVA A RYBÁRSTVA	101,7	107,0	109,3	106,1	103,7	104,2	-	-	-	-	-	-	-	105,4	TOTAL AGRICULTURAL AND FISHING PRODUCTS

Indexy cien poľnohospodárskych výrobkov (základ: rovnaké obdobie predchádzajúceho roku = 100) za mesiac jún 2011

Producer price indices in agriculture (corresponding period of the previous year = 100) in month June 2011

Skupina výrobkov Výrobok	2011													Priemer roka Year average	Group of products Product
	I.	II.	III.	IV.	V.	VI.	VII.	VIII.	IX.	X.	XI.	XII.			
a	1	2	3	4	5	6	7	8	9	10	11	12	13	b	
Pšenica potravinárska	189,2	197,7	216,5	207,8	213,0	206,6	-	-	-	-	-	-	-	203,9	Food-growing wheat
Pšenica priemyselná	172,5	182,4	184,2	181,1	177,8	172,4	-	-	-	-	-	-	-	179,3	Wheat for industrial use
Pšenica mäkká	182,0	189,5	198,8	195,2	193,3	187,1	-	-	-	-	-	-	-	191,4	Soft wheat
Kukurica na zrno	178,7	188,0	183,9	181,0	186,0	175,5	-	-	-	-	-	-	-	182,5	Maize on grain
Kukurica	178,7	188,0	183,9	181,0	186,0	175,5	-	-	-	-	-	-	-	182,5	Maize
Jačmeň sladovnícky	152,1	171,9	154,4	159,3	131,1	143,0	-	-	-	-	-	-	-	155,8	Malting barley
Jačmeň potravinársky	142,4	161,7	173,5	177,1	172,6	184,6	-	-	-	-	-	-	-	169,4	Food-growing barley
Jačmeň kŕmny	171,4	180,7	204,8	195,5	189,7	174,6	-	-	-	-	-	-	-	187,9	Fodder barley
Jačmeň	161,1	175,3	187,4	183,4	168,2	172,7	-	-	-	-	-	-	-	176,0	Barley
Raž potravinárska	188,1	185,7	207,9	189,4	188,3	190,7	-	-	-	-	-	-	-	190,7	Food-growing rye
Raž kŕmna	162,8	173,9	200,4	174,8	177,3	177,2	-	-	-	-	-	-	-	178,6	Fodder rye
Raž	169,4	178,7	202,1	180,0	180,7	187,7	-	-	-	-	-	-	-	182,9	Rye
Ovos potravinársky	125,6	127,7	149,1	141,1	148,0	142,9	-	-	-	-	-	-	-	141,8	Food-growing oats
Ovos kŕmny	126,2	146,3	150,4	162,1	191,9	190,6	-	-	-	-	-	-	-	157,2	Fodder oats
Ovos	126,2	144,7	150,1	159,4	185,8	170,1	-	-	-	-	-	-	-	154,7	Oats
Obilniny	176,3	184,7	191,3	187,7	185,3	180,4	-	-	-	-	-	-	-	184,8	Cereals
Zemiaky skoré	0,0	0,0	0,0	0,0	0,0	96,7	-	-	-	-	-	-	-	96,7	Early potatoes
Zemiaky neskoré konzumné	169,9	166,6	175,4	169,2	186,1	185,5	-	-	-	-	-	-	-	171,8	Late potatoes
Zemiaky	169,9	166,6	175,4	169,2	186,1	101,3	-	-	-	-	-	-	-	165,7	Potatoes
Šošovica jedlá	107,6	108,0	108,2	109,5	109,0	111,6	-	-	-	-	-	-	-	107,7	Lentils
Hrach jedlý	91,8	85,0	94,9	91,6	99,2	108,6	-	-	-	-	-	-	-	96,1	Edible peas
Strukoviny jedlé	92,7	85,1	94,9	91,6	99,3	108,6	-	-	-	-	-	-	-	96,2	Edible podders
Hrach kŕmny	122,4	115,5	121,7	122,4	112,7	109,6	-	-	-	-	-	-	-	116,5	Fodder peas
Bôb kŕmny	99,3	98,1	99,8	100,1	99,9	0,0	-	-	-	-	-	-	-	99,2	Fodder broad beans
Strukoviny kŕmne	120,3	112,8	117,5	122,3	112,6	109,6	-	-	-	-	-	-	-	115,2	Fodder podders
Strukoviny	95,9	90,0	98,5	99,0	105,6	108,7	-	-	-	-	-	-	-	99,9	Podders
Sója	133,5	128,8	131,8	127,3	127,7	116,8	-	-	-	-	-	-	-	128,9	Soya beans
Semeno slnečnice	172,7	173,7	158,1	155,0	136,8	125,9	-	-	-	-	-	-	-	165,7	Sunflower seeds
Semeno repky olejnej	146,1	141,0	0,0	0,0	0,0	119,9	-	-	-	-	-	-	-	129,6	Rape-seeds
Semeno horčice	95,5	91,0	101,0	98,4	105,7	107,6	-	-	-	-	-	-	-	100,7	Mustard seeds
Semeno maku	90,8	90,1	92,5	92,6	94,5	96,3	-	-	-	-	-	-	-	92,4	Poppy seeds
Semeno ľanu na technické spracovanie	98,0	96,5	97,5	97,4	96,3	104,4	-	-	-	-	-	-	-	97,8	Flax seeds for technical processing
Olejnate semená a plody	154,4	142,4	133,1	130,9	125,3	119,1	-	-	-	-	-	-	-	138,3	Oil seeds and growths
Tabak cigaretový umelo sušený	104,5	105,4	104,4	0,0	0,0	0,0	-	-	-	-	-	-	-	104,5	Artificially dried cigarette tobacco
Nespracovaný tabak	104,5	105,4	104,4	0,0	0,0	0,0	-	-	-	-	-	-	-	104,5	Raw tobacco
Cukrová repa	87,5	0,0	0,0	0,0	0,0	0,0	-	-	-	-	-	-	-	87,5	Sugar beet
Rastliny používané na výrobu cukru	87,5	0,0	0,0	0,0	0,0	0,0	-	-	-	-	-	-	-	87,5	Plants used for sugar production
PRODUKTY RASTLINNEJ VÝROBY BEZ ZELENINY A OVOCIA	164,9	180,5	185,9	183,4	181,9	170,9	-	-	-	-	-	-	-	178,2	TOTAL CROP PRODUCTS (without VEGETABLES and FRUIT)

Indexy cien poľnohospodárskych výrobkov (základ: rovnaké obdobie predchádzajúceho roku = 100) za mesiac jún 2011

Producer price indices in agriculture (corresponding period of the previous year = 100) in month June 2011

Skupina výrobkov Výrobok	2011													Priemer roka Year average	Group of products Product
	I.	II.	III.	IV.	V.	VI.	VII.	VIII.	IX.	X.	XI.	XII.			
a	1	2	3	4	5	6	7	8	9	10	11	12	13	b	
Zeler s vňaťou	0,0	0,0	0,0	0,0	0,0	0,0	-	-	-	-	-	-	-	0,0 Celery with tops	
Zeler bez vňate	138,8	135,4	137,4	136,3	0,0	0,0	-	-	-	-	-	-	-	137,7 Celery without tops	
Červená repa	108,3	106,9	109,5	98,6	0,0	0,0	-	-	-	-	-	-	-	106,8 Beetroot	
Karotka s vňaťou	0,0	0,0	0,0	0,0	108,0	107,0	-	-	-	-	-	-	-	107,6 Carrots with tops	
Karotka a mrkva bez vňate	138,7	112,2	104,7	105,1	101,0	0,0	-	-	-	-	-	-	-	123,4 Carrots without tops	
Petržlen s vňaťou	0,0	0,0	0,0	0,0	107,9	107,9	-	-	-	-	-	-	-	107,9 Parsley with tops	
Petržlen bez vňate	107,4	105,6	109,5	123,9	114,9	0,0	-	-	-	-	-	-	-	111,3 Parsley without tops	
Cibuľa s vňaťou	0,0	0,0	0,0	0,0	108,5	94,5	-	-	-	-	-	-	-	102,9 Onion with tops	
Cibuľa bez vňate	110,4	123,3	120,4	111,6	110,5	110,8	-	-	-	-	-	-	-	114,0 Onion without tops	
Dyňa červená	0,0	0,0	0,0	0,0	0,0	0,0	-	-	-	-	-	-	-	0,0 Red water-melon	
Uhorky nakladačky	0,0	0,0	0,0	0,0	0,0	0,0	-	-	-	-	-	-	-	0,0 Gherkins	
Uhorky šalátové	0,0	0,0	0,0	101,2	102,5	88,2	-	-	-	-	-	-	-	94,1 Salad cucumbers	
Rajčiaky konzumné zrelé	0,0	0,0	0,0	100,3	99,8	100,3	-	-	-	-	-	-	-	100,2 Tomatoes	
Rajčiaky priemyselné	0,0	0,0	0,0	0,0	0,0	0,0	-	-	-	-	-	-	-	0,0 Tomatoes for industrial use	
Kaleráb s vňaťou	0,0	0,0	101,7	100,6	100,9	91,4	-	-	-	-	-	-	-	95,1 Kohlrabi with tops	
Kaleráb bez vňate	100,1	99,4	102,2	101,2	0,0	102,1	-	-	-	-	-	-	-	100,9 Kohlrabi without tops	
Kel hlávkový	122,7	119,7	0,0	0,0	100,5	97,9	-	-	-	-	-	-	-	120,5 Savoy cabbage	
Karfiol	0,0	0,0	0,0	101,3	100,7	100,4	-	-	-	-	-	-	-	100,7 Cauliflower	
Kapusta biela	153,5	158,7	169,1	0,0	126,6	122,8	-	-	-	-	-	-	-	152,8 White cabbage	
Paprika zeleninová	0,0	0,0	0,0	102,5	100,6	102,3	-	-	-	-	-	-	-	102,3 Capsicum	
Šalát hlávkový	91,3	95,7	94,5	100,7	95,3	115,1	-	-	-	-	-	-	-	97,1 Lettuce	
ZELENINA	119,0	134,2	110,4	102,0	105,6	98,4	-	-	-	-	-	-	-	104,2 VEGETABLES	
Stolové hrozno	0,0	0,0	0,0	0,0	0,0	0,0	-	-	-	-	-	-	-	0,0 Wine grapes	
Mušťové hrozno	0,0	0,0	0,0	0,0	0,0	0,0	-	-	-	-	-	-	-	0,0 Cider grapes	
Hrozno	0,0	0,0	0,0	0,0	0,0	0,0	-	-	-	-	-	-	-	0,0 Grapes	
Jablká ošetrované	112,1	106,1	110,6	108,4	114,8	0,0	-	-	-	-	-	-	-	110,3 Plucked apples	
Hrušky	0,0	0,0	0,0	0,0	0,0	0,0	-	-	-	-	-	-	-	0,0 Pears	
Broskyne	0,0	0,0	0,0	0,0	0,0	0,0	-	-	-	-	-	-	-	0,0 Peaches	
Marhule	0,0	0,0	0,0	0,0	0,0	103,0	-	-	-	-	-	-	-	103,0 Apricots	
Slivky	0,0	0,0	0,0	0,0	0,0	0,0	-	-	-	-	-	-	-	0,0 Plums	
Čerešne	0,0	0,0	0,0	0,0	118,6	111,2	-	-	-	-	-	-	-	111,7 Cherries	
Víšne	0,0	0,0	0,0	0,0	0,0	108,8	-	-	-	-	-	-	-	108,8 Black cherries	
Ríbezle červené	0,0	0,0	0,0	0,0	0,0	101,8	-	-	-	-	-	-	-	101,8 Red currants	
Jahody záhradné	0,0	0,0	0,0	0,0	0,0	90,8	-	-	-	-	-	-	-	90,8 Garden strawberries	
Ovocie a orechy	112,1	106,1	110,6	108,4	115,0	99,1	-	-	-	-	-	-	-	108,2 Fruit and walnuts	
Koreninová paprika	101,7	101,6	103,7	103,0	103,1	104,0	-	-	-	-	-	-	-	103,0 Red pepper	
Korenie nespracované	101,7	101,6	103,7	103,0	103,1	104,0	-	-	-	-	-	-	-	103,0 Raw pepper	
OVOCIE, ORECHY A KORENIE	111,3	105,7	110,1	107,9	113,2	99,6	-	-	-	-	-	-	-	107,5 FRUIT, WALNUTS AND PEPPER	
ZELENINA, OVOCIE, ORECHY A KORENINY SPOLU	114,0	116,7	110,2	103,7	108,5	98,7	-	-	-	-	-	-	-	105,5 VEGETABLES, FRUIT, WALNUTS AND PEPPER	
PRODUKTY RASTLINNEJ VÝROBY VR. ZELENINY A OVOCIA	163,1	178,9	184,2	178,5	178,0	160,5	-	-	-	-	-	-	-	174,6 TOTAL CROP PRODUCTS (incl. VEGETABLES and FRUIT)	

Indexy cien poľnohospodárskych výrobkov (základ: rovnaké obdobie predchádzajúceho roku = 100) za mesiac jún 2011

Producer price indices in agriculture (corresponding period of the previous year = 100) in month June 2011

Skupina výrobkov Výrobok	2011													Priemer roka Year average	Group of products Product
	I.	II.	III.	IV.	V.	VI.	VII.	VIII.	IX.	X.	XI.	XII.			
a	1	2	3	4	5	6	7	8	9	10	11	12	13	b	
Býky jatočné trieda mäsitosti E	103,0	101,1	102,3	103,6	103,8	103,9	-	-	-	-	-	-	-	103,1	Bulls for slaughter-carcases, category E
Býky jatočné trieda mäsitosti U	98,0	98,9	98,5	98,7	100,5	100,8	-	-	-	-	-	-	-	99,1	Bulls for slaughter-carcases, category U
Býky jatočné trieda mäsitosti R	99,5	99,8	100,3	100,6	100,7	102,0	-	-	-	-	-	-	-	100,6	Bulls for slaughter-carcases, category R
Býky jatočné triedy mäsitosti spolu	99,0	99,5	99,8	100,1	100,9	101,9	-	-	-	-	-	-	-	100,2	Bulls for slaughter-carcases, EU categories
Býky jatočné	99,0	99,5	99,8	100,1	100,9	101,9	-	-	-	-	-	-	-	100,2	Bulls for slaughter
Jalovice jatočné trieda mäsitosti E	98,9	96,7	99,1	100,4	102,4	98,5	-	-	-	-	-	-	-	99,6	Heifers for slaughter-carcases, category E
Jalovice jatočné trieda mäsitosti U	101,8	98,6	100,0	99,9	100,0	99,1	-	-	-	-	-	-	-	99,8	Heifers for slaughter-carcases, category U
Jalovice jatočné trieda mäsitosti R	105,3	101,1	100,1	101,2	100,7	101,6	-	-	-	-	-	-	-	101,4	Heifers for slaughter-carcases, category R
Jalovice jatočné triedy mäsitosti spolu	103,5	100,0	100,0	100,8	100,8	100,6	-	-	-	-	-	-	-	100,8	Heifers for slaughter-carcases, EU categories
Jalovice jatočné	103,5	100,0	100,0	100,8	100,8	100,6	-	-	-	-	-	-	-	100,8	Heifers for slaughter
Kravy jatočné trieda mäsitosti U	101,6	100,8	101,8	101,5	102,4	101,6	-	-	-	-	-	-	-	101,6	Cows for slaughter-carcases, category U
Kravy jatočné trieda mäsitosti R	99,8	100,0	100,1	99,8	100,6	101,5	-	-	-	-	-	-	-	100,3	Cows for slaughter-carcases, category R
Kravy jatočné trieda mäsitosti O	100,0	99,6	100,5	100,1	102,9	101,7	-	-	-	-	-	-	-	100,8	Cows for slaughter-carcases, category O
Kravy jatočné triedy mäsitosti spolu	100,1	100,0	100,5	100,2	101,8	101,6	-	-	-	-	-	-	-	100,7	Cows for slaughter-carcases, EU categories
Kravy jatočné	100,1	100,0	100,5	100,2	101,8	101,6	-	-	-	-	-	-	-	100,7	Cows for slaughter
Jatočný hovädzí dobytok okrem teliat	99,9	99,8	100,1	100,2	101,2	101,6	-	-	-	-	-	-	-	100,5	Cattle for slaughter without calves
Tefatá jatoč.mlieč.výkrm v živ. trieda A	102,8	110,3	100,5	102,2	103,1	98,2	-	-	-	-	-	-	-	102,3	Milk fed calves for slaughter-live weight cat. A
Tefatá jatočné mliečny výkrm v živom spolu	102,8	110,3	100,5	102,2	103,1	98,2	-	-	-	-	-	-	-	102,3	Milk fed calves for slaughter-live weight
Tefatá jatoč.mlieč. výkrm v mäse trieda I.	93,0	100,4	99,6	102,8	101,8	104,7	-	-	-	-	-	-	-	99,5	Milk fed calves for slaughter-carcass weight c. I.
Tefatá jatočné mliečny výkrm v mäse spolu	93,0	100,4	99,6	102,8	101,8	104,7	-	-	-	-	-	-	-	99,5	Milk fed calves for slaughter-carcass weight
Tefatá jatočné mliečny výkrm	101,3	107,5	100,3	102,4	102,9	99,6	-	-	-	-	-	-	-	101,8	Milk fed calves for slaughter
Jatočný hovädzí dobytok vrátane teliat	100,0	100,1	100,2	100,4	101,4	101,6	-	-	-	-	-	-	-	100,6	Cattle for slaughter incl. calves
Mlieko kravské surové Q. trieda	116,0	116,2	117,2	118,5	120,2	120,2	-	-	-	-	-	-	-	118,1	Cow milk Q
Mlieko kravské surové I. trieda	118,8	115,3	120,5	117,5	118,9	124,7	-	-	-	-	-	-	-	119,5	Cow milk I
Mlieko kravské surové spolu	116,7	115,9	118,2	118,1	119,7	122,0	-	-	-	-	-	-	-	118,5	Cow milk
Ošípané jatočné obchodná trieda S	93,7	91,4	89,7	98,7	103,0	103,3	-	-	-	-	-	-	-	96,9	Pigs for slaughter-carcases, category S
Ošípané jatočné obchodná trieda E	100,3	98,4	99,9	101,4	103,6	101,8	-	-	-	-	-	-	-	101,0	Pigs for slaughter-carcases, category E
Ošípané jatočné obchodná trieda U	99,7	99,9	99,9	100,9	101,8	101,1	-	-	-	-	-	-	-	100,6	Pigs for slaughter-carcases, category U
Ošípané jatočné obchodná trieda R	100,0	100,6	101,5	100,8	102,2	101,4	-	-	-	-	-	-	-	101,1	Pigs for slaughter-carcases, category R
Ošípané jatočné obchodné triedy spolu	99,1	97,9	98,2	100,8	102,9	101,8	-	-	-	-	-	-	-	100,2	Pigs for slaughter-carcases, EU categories
Ošípané jatočné	99,1	97,9	98,2	100,8	102,9	101,8	-	-	-	-	-	-	-	100,2	Pigs for slaughter
Jahňatá jatočné výkrm v živom trieda A	91,2	99,9	119,7	111,1	107,1	114,9	-	-	-	-	-	-	-	115,0	Lambs for slaughter-fattened, live weight cat. A
Jahňatá jatočné výkrm v živom spolu	91,2	99,9	119,7	111,1	107,1	114,9	-	-	-	-	-	-	-	115,0	Lambs for slaughter-fattened, live weight
Jahňatá jatočné výkrm v mäse L kateg. trieda E	0,0	0,0	98,5	95,8	100,7	0,0	-	-	-	-	-	-	-	96,7	Lambs for slaughter-fatt., carc.weight cat.L cl.E
Jahňatá jatočné výkrm v mäse L kategória spolu	0,0	0,0	98,5	95,8	100,7	0,0	-	-	-	-	-	-	-	96,7	Lambs for slaughter-fattened, carc.weight cat.L
Jahňatá jatočné výkrm	91,2	99,9	118,9	109,5	107,0	114,9	-	-	-	-	-	-	-	113,9	Lambs for slaughter-fattened
Ovce,barany,škopy jatočné v živom trieda B	89,9	85,7	89,3	108,1	92,6	92,5	-	-	-	-	-	-	-	95,1	Sheep and rams for slaughter-live weight cat. B
Ovce,barany,škopy jatočné v živom spolu	89,9	85,7	89,3	108,1	92,6	92,5	-	-	-	-	-	-	-	95,1	Sheep and rams for slaughter-live weight
Ovce,barany,škopy jatočné v mäse S kateg. trieda U	106,2	108,5	100,8	104,6	99,6	102,2	-	-	-	-	-	-	-	102,3	Sheep and rams f.slaughter-carc.weight cat.S.cl.U
Ovce,barany,škopy jatočné v mäse S kategória spolu	106,2	108,5	100,8	104,6	99,6	102,2	-	-	-	-	-	-	-	102,3	Sheep and rams f.slaughter-carc.weight cat.S
Ovce, barany, škopy jatočné	90,5	89,2	90,1	108,1	93,0	92,9	-	-	-	-	-	-	-	95,3	Sheep and rams for slaughter
Jatočné ovce a jahňatá spolu	90,8	93,4	117,7	109,2	94,8	94,7	-	-	-	-	-	-	-	107,3	Lambs, sheep and rams for slaughter

Indexy cien poľnohospodárskych výrobkov (základ: rovnaké obdobie predchádzajúceho roku = 100) za mesiac jún 2011

Producer price indices in agriculture (corresponding period of the previous year = 100) in month June 2011

Skupina výrobkov Výrobok	2011												Priemer roka Year average	Group of products Product
	I.	II.	III.	IV.	V.	VI.	VII.	VIII.	IX.	X.	XI.	XII.		
a	1	2	3	4	5	6	7	8	9	10	11	12	13	b
Mlieko ovčie surové	0,0	0,0	106,4	109,1	104,0	104,0	-	-	-	-	-	-	-	105,3 Sheep milk
Mlieko ovčie surové	0,0	0,0	106,4	109,1	104,0	104,0	-	-	-	-	-	-	-	105,3 Sheep milk
Vlna ovčia surová v pote	116,7	120,2	116,6	99,5	119,8	155,2	-	-	-	-	-	-	-	108,9 Raw sheep wool
Vlna ovčia	116,7	120,2	116,6	99,5	119,8	155,2	-	-	-	-	-	-	-	108,9 Raw sheep wool
Kurčatá jatočné trieda I.	109,0	108,1	115,8	120,4	120,0	119,6	-	-	-	-	-	-	-	115,7 Chickens for slaughter I
Kurčatá jatočné spolu	109,0	108,1	115,8	120,4	120,0	119,6	-	-	-	-	-	-	-	115,7 Chickens for slaughter
Sliepky jatočné trieda I.	107,1	107,7	108,0	87,2	88,1	92,7	-	-	-	-	-	-	-	92,2 Hens for slaughter I
Sliepky jatočné spolu	107,1	107,7	108,0	87,2	88,1	92,7	-	-	-	-	-	-	-	92,2 Hens for slaughter
Morky brojlerové trieda I.	106,3	109,6	110,3	109,2	109,6	119,7	-	-	-	-	-	-	-	110,0 Broiler turkeys I
Morky brojlerové spolu	106,3	109,6	110,3	109,2	109,6	119,7	-	-	-	-	-	-	-	110,0 Broiler turkeys
Jatočná hydina	109,0	108,1	115,6	120,3	119,8	119,1	-	-	-	-	-	-	-	115,6 Poultry for slaughter
Vajcia konzumné slepačie triedené sk. L	92,9	90,0	86,1	85,4	98,4	93,8	-	-	-	-	-	-	-	90,3 Hen eggs sorted L
Vajcia konzumné slepačie triedené sk. M	83,4	86,6	84,5	83,2	90,4	90,2	-	-	-	-	-	-	-	85,9 Hen eggs sorted M
Vajcia konzumné slepačie triedené spolu	88,2	88,3	85,3	84,3	94,4	92,0	-	-	-	-	-	-	-	88,1 Hen eggs sorted
Vajcia slepačie konzumné	88,2	88,3	85,3	84,3	94,4	92,0	-	-	-	-	-	-	-	88,1 Hen eggs
PRODUKTY ŽIVOČÍŠNEJ VÝROBY	107,5	106,3	108,3	110,4	111,9	112,5	-	-	-	-	-	-	-	109,6 TOTAL ANIMAL PRODUCTS
Kapor I.	89,5	90,2	93,4	99,2	95,8	92,7	-	-	-	-	-	-	-	94,7 Carp I
Pstruh štandard	107,0	95,6	105,5	98,2	90,0	94,8	-	-	-	-	-	-	-	97,6 Trout-standard
Ryby živé	107,0	95,6	104,2	98,3	90,6	94,6	-	-	-	-	-	-	-	97,5 Live fishes
RYBY A INÉ PRODUKTY RYBOLOVU	107,0	95,6	104,2	98,3	90,6	94,6	-	-	-	-	-	-	-	97,5 FISH AND OTHER FISHING PRODUCTS
PRODUKTY ŽIVOČÍŠNEJ VÝROBY VR. RÝB	107,4	106,2	108,3	110,4	111,8	112,5	-	-	-	-	-	-	-	109,5 TOTAL ANIMAL PRODUCTS (incl. FISH)
PRODUKTY POĽNOHOSPODÁRSKEJ VÝROBY	122,9	127,2	129,2	126,6	122,7	121,9	-	-	-	-	-	-	-	125,3 TOTAL AGRICULTURAL PRODUCTS
PRODUKTY POĽNOHOSPODÁRSTVA A RYBÁRSTVA	122,8	127,1	129,2	126,6	122,7	121,9	-	-	-	-	-	-	-	125,2 TOTAL AGRICULTURAL AND FISHING PRODUCTS

Ceny poľnohospodárskych výrobkov v EUR za mernú jednotku za mesiac jún 2011

Producer prices of agricultural products in EUR per measure unit in month June 2011

Výrobok	Merná jednotka Measure unit	2011												Priemer roka Year average	Product	
		I.	II.	III.	IV.	V.	VI.	VII.	VIII.	IX.	X.	XI.	XII.			
a	b	1	2	3	4	5	6	7	8	9	10	11	12	13	c	
Pšenica potravinárska	tona	197,37	211,12	230,93	218,41	225,41	223,13	-	-	-	-	-	-	-	216,41	Food-growing wheat
Pšenica priemyselná	tona	161,63	177,86	181,96	179,11	173,36	175,18	-	-	-	-	-	-	-	175,52	Wheat for industrial use
Kukurica na zrno	tona	190,05	206,98	208,85	206,23	213,22	213,77	-	-	-	-	-	-	-	206,11	Maize on grain
Jačmeň sladovnícky	tona	194,75	215,00	201,67	203,33	183,50	197,50	-	-	-	-	-	-	-	201,95	Malting barley
Jačmeň potravinársky	tona	170,13	187,55	190,87	194,00	180,00	190,00	-	-	-	-	-	-	-	187,18	Food-growing barley
Jačmeň kŕmny	tona	146,09	166,52	186,50	180,19	180,00	165,00	-	-	-	-	-	-	-	171,49	Fodder barley
Raž potravinárska	tona	174,00	192,00	194,75	196,91	200,00	196,50	-	-	-	-	-	-	-	191,92	Food-growing rye
Raž kŕmna	tona	146,50	160,00	168,29	162,50	161,55	160,13	-	-	-	-	-	-	-	159,79	Fodder rye
Ovos potravinársky	tona	203,50	205,00	220,00	221,01	222,03	219,74	-	-	-	-	-	-	-	218,08	Food-growing oats
Ovos kŕmny	tona	151,25	167,50	175,00	175,75	191,20	180,00	-	-	-	-	-	-	-	173,32	Fodder oats
Zemiaky skoré	tona	0,00	0,00	0,00	0,00	0,00	375,00	-	-	-	-	-	-	-	375,00	Early potatoes
Zemiaky neskoré konzumné	tona	327,61	322,30	347,73	329,83	341,01	340,00	-	-	-	-	-	-	-	334,89	Late potatoes
Šošovica jedlá	tona	610,10	606,98	603,85	604,96	605,32	610,77	-	-	-	-	-	-	-	608,96	Lentils
Hrach jedlý	tona	254,00	255,00	274,44	262,50	270,00	300,00	-	-	-	-	-	-	-	273,93	Edible peas
Hrach kŕmny	tona	242,32	234,00	245,97	245,00	227,50	224,79	-	-	-	-	-	-	-	235,49	Fodder peas
Bôb kŕmny	tona	209,22	208,19	203,98	202,35	201,75	0,00	-	-	-	-	-	-	-	205,80	Fodder broad beans
Sója	tona	338,75	335,00	372,88	365,00	370,50	350,00	-	-	-	-	-	-	-	355,01	Soya beans
Semeno slnečnice	tona	376,83	365,00	415,00	403,17	406,23	375,00	-	-	-	-	-	-	-	384,71	Sunflower seeds
Semeno repky olejnej	tona	365,00	371,21	0,00	0,00	0,00	385,05	-	-	-	-	-	-	-	377,50	Rape-seeds
Semeno horčice	tona	430,00	419,90	454,76	451,01	440,00	431,55	-	-	-	-	-	-	-	442,68	Mustard seeds
Semeno maku	tona	1461,86	1446,79	1479,63	1471,92	1415,85	1401,81	-	-	-	-	-	-	-	1460,44	Poppy seeds
Semeno ľanu na technické spracovanie	tona	390,03	389,07	379,41	375,82	369,05	380,00	-	-	-	-	-	-	-	386,30	Flax seeds for technical processing
Tabak cigaretový umelo sušený	tona	1089,42	1087,20	1079,02	0,00	0,00	0,00	-	-	-	-	-	-	-	1083,18	Artificially dried cigarette tobacco
Cukrová repa	tona	33,53	0,00	0,00	0,00	0,00	0,00	-	-	-	-	-	-	-	33,53	Sugar beet

Ceny poľnohospodárskych výrobkov v EUR za mernú jednotku za mesiac jún 2011

Producer prices of agricultural products in EUR per measure unit in month June 2011

Výrobok	Merná jednotka Measure unit	2011												Priemer roka Year average	Product
		I.	II.	III.	IV.	V.	VI.	VII.	VIII.	IX.	X.	XI.	XII.		
a	b	1	2	3	4	5	6	7	8	9	10	11	12	13	c
Zeler s vňaťou	tona	0,00	0,00	0,00	0,00	0,00	0,00	-	-	-	-	-	-	0,00	Celery with tops
Zeler bez vňate	tona	427,50	429,13	455,60	457,94	0,00	0,00	-	-	-	-	-	-	447,28	Celery without tops
Červená repa	tona	189,87	192,89	195,05	197,17	0,00	0,00	-	-	-	-	-	-	191,96	Beetroot
Karotka s vňaťou	tona	0,00	0,00	0,00	0,00	629,92	635,23	-	-	-	-	-	-	632,08	Carrots with tops
Karotka a mrkva bez vňate	tona	269,87	230,00	220,66	222,80	220,37	0,00	-	-	-	-	-	-	248,18	Carrots without tops
Petržlen s vňaťou	tona	0,00	0,00	0,00	0,00	656,18	657,14	-	-	-	-	-	-	656,43	Parsley with tops
Petržlen bez vňate	tona	466,37	462,92	530,00	600,00	565,96	0,00	-	-	-	-	-	-	507,44	Parsley without tops
Cibuľa s vňaťou	tona	0,00	0,00	0,00	0,00	1303,50	1005,78	-	-	-	-	-	-	1178,84	Onion with tops
Cibuľa bez vňate	tona	263,08	250,20	249,88	236,51	230,98	239,49	-	-	-	-	-	-	247,90	Onion without tops
Dyňa červená	tona	0,00	0,00	0,00	0,00	0,00	0,00	-	-	-	-	-	-	0,00	Red water-melon
Uhorky nakladačky	tona	0,00	0,00	0,00	0,00	0,00	0,00	-	-	-	-	-	-	0,00	Gherkins
Uhorky šalátové	tona	0,00	0,00	0,00	1320,75	996,55	498,20	-	-	-	-	-	-	835,12	Salad cucumbers
Rajčiaky konzumné zrelé	tona	0,00	0,00	0,00	1662,22	1656,87	955,92	-	-	-	-	-	-	1152,88	Tomatoes
Rajčiaky priemyselné	tona	0,00	0,00	0,00	0,00	0,00	0,00	-	-	-	-	-	-	0,00	Tomatoes for industrial use
Kaleráb s vňaťou	tona	0,00	0,00	1108,68	1231,15	1312,75	896,00	-	-	-	-	-	-	1054,35	Kohlrabi with tops
Kaleráb bez vňate	tona	207,13	208,89	207,26	198,96	0,00	192,66	-	-	-	-	-	-	206,30	Kohlrabi without tops
Kel hlávkový	tona	282,21	287,13	0,00	0,00	379,11	371,18	-	-	-	-	-	-	291,33	Savoy cabbage
Karfiol	tona	0,00	0,00	0,00	523,40	589,03	581,96	-	-	-	-	-	-	564,97	Cauliflower
Kapusta biela	tona	200,06	207,06	244,97	0,00	226,38	226,00	-	-	-	-	-	-	213,66	White cabbage
Paprika zeleninová	tona	0,00	0,00	0,00	2741,75	2694,05	1242,05	-	-	-	-	-	-	2078,05	Capsicum
Šalát hlávkový	tona	1150,17	1279,96	1347,98	1301,80	929,74	728,61	-	-	-	-	-	-	1263,32	Lettuce
Stolové hrozno	tona	0,00	0,00	0,00	0,00	0,00	0,00	-	-	-	-	-	-	0,00	Wine grapes
Mušťové hrozno	tona	0,00	0,00	0,00	0,00	0,00	0,00	-	-	-	-	-	-	0,00	Cider grapes
Jablká ošerané	tona	369,91	355,80	359,56	362,38	356,00	0,00	-	-	-	-	-	-	361,48	Plucked apples
Hrušky	tona	0,00	0,00	0,00	0,00	0,00	0,00	-	-	-	-	-	-	0,00	Pears
Broskyne	tona	0,00	0,00	0,00	0,00	0,00	0,00	-	-	-	-	-	-	0,00	Peaches
Marhule	tona	0,00	0,00	0,00	0,00	0,00	1227,35	-	-	-	-	-	-	1227,35	Apricots
Slivky	tona	0,00	0,00	0,00	0,00	0,00	0,00	-	-	-	-	-	-	0,00	Plums
Čerešne	tona	0,00	0,00	0,00	0,00	1590,32	1078,80	-	-	-	-	-	-	1099,55	Cherries
Višne	tona	0,00	0,00	0,00	0,00	0,00	827,19	-	-	-	-	-	-	827,19	Black cherries
Ríbezle červené	tona	0,00	0,00	0,00	0,00	0,00	892,09	-	-	-	-	-	-	892,09	Red currants
Jahody záhradné	tona	0,00	0,00	0,00	0,00	0,00	1085,05	-	-	-	-	-	-	1085,05	Garden strawberries
Koreninová paprika	tona	2896,17	2902,87	2920,57	2910,97	2914,86	2850,99	-	-	-	-	-	-	2894,87	Red pepper

Ceny poľnohospodárskych výrobkov v EUR za mernú jednotku za mesiac jún 2011

Producer prices of agricultural products in EUR per measure unit in month June 2011

Výrobok	Merná jednotka Measure unit	2011												Priemerný rok Year average	Product	
		I.	II.	III.	IV.	V.	VI.	VII.	VIII.	IX.	X.	XI.	XII.			
a	b	1	2	3	4	5	6	7	8	9	10	11	12	13	c	
Býky jatočné trieda mäsitosti E	tona jat.hm.	2995,77	2961,90	2978,41	3006,21	2999,28	3007,29	-	-	-	-	-	-	2993,78	Bulls for slaughter-carcases, category E	
Býky jatočné trieda mäsitosti U	tona jat.hm.	2782,86	2772,29	2759,83	2760,08	2770,00	2782,99	-	-	-	-	-	-	2771,26	Bulls for slaughter-carcases, category U	
Býky jatočné trieda mäsitosti R	tona jat.hm.	2689,90	2701,04	2715,32	2713,12	2708,86	2733,28	-	-	-	-	-	-	2710,74	Bulls for slaughter-carcases, category R	
Býky jatočné triedy mäsitosti spolu	tona jat.hm.	-	-	-	-	-	-	-	-	-	-	-	-	-	-	Bulls for slaughter-carcases, EU categories
Jalovice jatočné trieda mäsitosti E	tona jat.hm.	2294,99	2245,50	2230,23	2321,97	2336,63	2301,47	-	-	-	-	-	-	2288,81	Heifers for slaughter-carcases, category E	
Jalovice jatočné trieda mäsitosti U	tona jat.hm.	2183,37	2120,00	2155,22	2123,73	2168,23	2166,60	-	-	-	-	-	-	2151,48	Heifers for slaughter-carcases, category U	
Jalovice jatočné trieda mäsitosti R	tona jat.hm.	2073,70	2053,61	2035,23	2038,25	2019,18	2063,68	-	-	-	-	-	-	2044,15	Heifers for slaughter-carcases, category R	
Jalovice jatočné triedy mäsitosti spolu	tona jat.hm.	-	-	-	-	-	-	-	-	-	-	-	-	-	-	Heifers for slaughter-carcases, EU categories
Kravy jatočné trieda mäsitosti U	tona jat.hm.	1972,65	1946,58	1983,70	1978,74	2000,22	2003,20	-	-	-	-	-	-	1978,58	Cows for slaughter-carcases, category U	
Kravy jatočné trieda mäsitosti R	tona jat.hm.	1815,06	1823,05	1832,04	1825,80	1815,27	1835,38	-	-	-	-	-	-	1824,38	Cows for slaughter-carcases, category R	
Kravy jatočné trieda mäsitosti O	tona jat.hm.	1678,37	1680,00	1678,96	1683,89	1706,26	1704,59	-	-	-	-	-	-	1690,03	Cows for slaughter-carcases, category O	
Kravy jatočné triedy mäsitosti spolu	tona jat.hm.	-	-	-	-	-	-	-	-	-	-	-	-	-	-	Cows for slaughter-carcases, EU categories
Tefatá jatoč.mlieč.výkrm v živ. trieda A	tona ž.hm.	2205,02	2207,40	2207,09	2181,95	2226,71	2250,00	-	-	-	-	-	-	2209,78	Milk fed calves for slaughter-live weight cat. A	
Tefatá jatočné mliečny výkrm v živom spolu	tona ž.hm.	-	-	-	-	-	-	-	-	-	-	-	-	-	-	Milk fed calves for slaughter-live weight
Tefatá jatoč.mlieč. výkrm v mäse trieda I.	tona jat.hm.	2600,00	2835,26	2831,87	2878,60	2901,81	2904,48	-	-	-	-	-	-	2803,28	Milk fed calves for slaughter-carcass weight c. I.	
Tefatá jatočné mliečny výkrm v mäse spolu	tona jat.hm.	-	-	-	-	-	-	-	-	-	-	-	-	-	-	Milk fed calves for slaughter-carcass weight
Mlieko kravské surové Q. trieda	tis.l	305,36	308,70	312,88	316,43	320,54	321,55	-	-	-	-	-	-	314,36	Cow milk Q	
Mlieko kravské surové I. trieda	tis.l	239,75	244,70	266,11	266,43	273,14	286,06	-	-	-	-	-	-	264,49	Cow milk I	
Mlieko kravské surové spolu	tis.l	-	-	-	-	-	-	-	-	-	-	-	-	-	-	Cow milk
Ošipané jatočné obchodná trieda S	tona jat.hm.	1499,40	1496,02	1488,93	1491,00	1533,81	1528,70	-	-	-	-	-	-	1507,34	Pigs for slaughter-carcases, category S	
Ošipané jatočné obchodná trieda E	tona jat.hm.	1466,68	1448,57	1437,34	1449,48	1450,15	1451,37	-	-	-	-	-	-	1450,14	Pigs for slaughter-carcases, category E	
Ošipané jatočné obchodná trieda U	tona jat.hm.	1410,82	1394,60	1393,63	1387,75	1399,76	1387,80	-	-	-	-	-	-	1395,31	Pigs for slaughter-carcases, category U	
Ošipané jatočné obchodná trieda R	tona jat.hm.	1337,21	1323,41	1329,25	1326,67	1347,73	1344,70	-	-	-	-	-	-	1334,65	Pigs for slaughter-carcases, category R	
Ošipané jatočné obchodné triedy spolu	tona jat.hm.	-	-	-	-	-	-	-	-	-	-	-	-	-	-	Pigs for slaughter-carcases, EU categories
Jahňatá jatočné výkrm v živom trieda A	tona ž.hm.	2920,00	2927,80	2637,11	2402,51	2300,70	2291,67	-	-	-	-	-	-	2543,89	Lambs for slaughter-fattened, live weight cat. A	
Jahňatá jatočné výkrm v živom spolu	tona ž.hm.	-	-	-	-	-	-	-	-	-	-	-	-	-	-	Lambs for slaughter-fattened, live weight
Jahňatá jatočné výkrm v mäse L kateg. trieda E	tona jat.hm.	0,00	0,00	2902,81	2728,31	2677,26	0,00	-	-	-	-	-	-	2785,31	Lambs for slaughter-fatt., carc.weight cat.L cl.E	
Jahňatá jatočné výkrm v mäse L kategória spolu	tona jat.hm.	-	-	-	-	-	-	-	-	-	-	-	-	-	-	Lambs for slaughter-fattened, carc.weight cat.L
Ovce,barany,škopy jatočné v živom trieda B	tona ž.hm.	449,78	475,00	499,07	560,00	583,33	543,57	-	-	-	-	-	-	550,64	Sheep and rams for slaughter-live weight cat. B	
Ovce,barany,škopy jatočné v živom spolu	tona ž.hm.	-	-	-	-	-	-	-	-	-	-	-	-	-	-	Sheep and rams for slaughter-live weight
Ovce,barany,škopy jatočné v mäse S kateg. trieda U	tona jat.hm.	1718,78	1778,27	1670,00	1698,47	1670,00	1760,14	-	-	-	-	-	-	1715,58	Sheep and rams f.slaughter-carc.weight cat.S.cl.U	
Ovce,barany,škopy jatočné v mäse S kategória spolu	tona jat.hm.	-	-	-	-	-	-	-	-	-	-	-	-	-	-	Sheep and rams f.slaughter-carc.weight cat.S
Mlieko ovčie surové	tis.l	0,00	0,00	1065,77	884,19	854,03	850,43	-	-	-	-	-	-	869,62	Sheep milk	
Vlna ovčia surová v pote	tona	366,85	376,11	398,00	370,00	410,00	477,99	-	-	-	-	-	-	374,58	Raw sheep wool	
Kurčatá jatočné trieda I.	tona	840,75	838,94	889,56	940,44	926,00	934,03	-	-	-	-	-	-	896,40	Chickens for slaughter I	
Kurčatá jatočné spolu	tona	-	-	-	-	-	-	-	-	-	-	-	-	-	-	Chickens for slaughter
Sliepky jatočné trieda I.	tona	577,57	571,67	580,00	461,71	494,96	504,12	-	-	-	-	-	-	504,19	Hens for slaughter I	
Sliepky jatočné spolu	tona	-	-	-	-	-	-	-	-	-	-	-	-	-	-	Hens for slaughter
Morky brojlerové trieda I.	tona	1368,42	1370,08	1350,00	1350,00	1381,03	1389,23	-	-	-	-	-	-	1359,47	Broiler turkeys I	
Morky brojlerové spolu	tona	-	-	-	-	-	-	-	-	-	-	-	-	-	-	Broiler turkeys
Vajcia konzumné slepačie triedené sk. L	tis.ks	77,33	74,42	72,38	71,49	72,41	68,63	-	-	-	-	-	-	72,99	Hen eggs sorted L	
Vajcia konzumné slepačie triedené sk. M	tis.ks	64,41	65,05	64,21	62,67	59,89	57,50	-	-	-	-	-	-	62,73	Hen eggs sorted M	
Vajcia konzumné slepačie triedené spolu	tis.ks	-	-	-	-	-	-	-	-	-	-	-	-	-	-	Hen eggs sorted
Kapor I.	tona	2728,70	2672,52	2708,33	2897,72	2656,81	2755,20	-	-	-	-	-	-	2729,37	Carp I	
Pstruh štandard	tona	3144,55	2830,09	2829,25	2937,60	2712,09	2873,00	-	-	-	-	-	-	2874,65	Trout-standard	

Ceny poľnohospodárskych výrobkov v EUR zamernú jednotku podľa krajov za mesiac jún 2011

Výrobok	Merná jednotka	Cena (v EUR za mer. jednotku)								
		SR	Kraj							
			Bratislavský	Trnavský	Trenčiansky	Nitriansky	Žilinský	Banskobystrický	Prešovský	Košický
a	b	1	2	3	4	5	6	7	8	9
Pšenica potravinárska	tona	223,13	-	213,90	217,50	228,13	220,00	215,00	-	260,00
Pšenica priemyselná	tona	175,18	-	150,00	165,00	205,00	148,33	-	225,00	-
Kukurica na zrno	tona	213,77	218,40	198,33	220,00	223,44	-	166,00	226,50	213,40
Jačmeň sladovnícky	tona	197,50	-	205,00	-	190,00	-	-	-	-
Jačmeň potravinársky	tona	190,00	190,00	-	-	-	-	-	-	-
Jačmeň kŕmny	tona	165,00	-	150,00	160,00	165,00	-	190,00	-	-
Raž potravinárska	tona	196,50	193,00	-	200,00	-	-	-	-	-
Raž kŕmna	tona	160,13	-	160,13	-	-	-	-	-	-
Ovos potravinársky	tona	219,74	-	219,74	-	-	-	-	-	-
Ovos kŕmny	tona	180,00	-	-	-	180,00	-	-	-	-
Zemiaky skoré	tona	375,00	-	375,00	-	-	-	-	-	-
Zemiaky neskoré konzumné	tona	340,00	-	-	-	340,00	-	-	-	-
Šošovica jedlá	tona	610,77	-	610,77	-	-	-	-	-	-
Hrach jedlý	tona	300,00	-	330,00	-	-	-	270,00	-	-
Hrach kŕmny	tona	224,79	-	224,79	-	-	-	-	-	-
Bôb kŕmny	tona	-	-	-	-	-	-	-	-	-
Sója	tona	350,00	350,00	-	-	-	-	-	-	-
Semeno slnečnice	tona	375,00	-	-	-	375,00	-	-	-	-
Semeno repky olejnej	tona	385,05	-	385,05	-	-	-	-	-	-
Semeno horčice	tona	431,55	-	431,55	-	-	-	-	-	-
Semeno maku	tona	1401,81	-	1401,81	-	-	-	-	-	-
Semeno ľanu na technické spracovanie	tona	380,00	-	-	-	-	-	-	-	380,00
Tabak cigaretový umelo sušený	tona	-	-	-	-	-	-	-	-	-
Čukrová repa	tona	-	-	-	-	-	-	-	-	-

Ceny poľnohospodárskych výrobkov v EUR zamernú jednotku podľa krajov za mesiac jún 2011

Výrobok	Merná jednotka	Cena (v EUR za mer. jednotku)								
		SR	Kraj							
			Bratislavský	Trnavský	Trenčiansky	Nitriansky	Žilinský	Banskobystrický	Prešovský	Košický
a	b	1	2	3	4	5	6	7	8	9
Zeler s vňaťou	tona	-	-	-	-	-	-	-	-	-
Zeler bez vňate	tona	-	-	-	-	-	-	-	-	-
Červená repa	tona	-	-	-	-	-	-	-	-	-
Karotka s vňaťou	tona	635,23	-	635,23	-	-	-	-	-	-
Karotka a mrkva bez vňate	tona	-	-	-	-	-	-	-	-	-
Petržlen s vňaťou	tona	657,14	-	657,14	-	-	-	-	-	-
Petržlen bez vňate	tona	-	-	-	-	-	-	-	-	-
Cibuľa s vňaťou	tona	1005,78	-	1005,78	-	-	-	-	-	-
Cibuľa bez vňate	tona	239,49	-	239,49	-	-	-	-	-	-
Dyňa červená	tona	-	-	-	-	-	-	-	-	-
Uhorky nakladačky	tona	-	-	-	-	-	-	-	-	-
Uhorky šalátové	tona	498,20	-	498,20	-	-	-	-	-	-
Rajčiaky konzumné zrelé	tona	955,92	-	955,92	-	-	-	-	-	-
Rajčiaky priemyselné	tona	-	-	-	-	-	-	-	-	-
Kaleráb s vňaťou	tona	896,00	-	896,00	-	-	-	-	-	-
Kaleráb bez vňate	tona	192,66	-	192,66	-	-	-	-	-	-
Kel hlávkový	tona	371,18	-	400,00	-	342,35	-	-	-	-
Karfiol	tona	581,96	-	581,96	-	-	-	-	-	-
Kapusta biela	tona	226,00	-	200,00	-	251,99	-	-	-	-
Paprika zeleninová	tona	1242,05	-	1242,05	-	-	-	-	-	-
Šalát hlávkový	tona	728,61	-	-	-	728,61	-	-	-	-
Stolové hrozno	tona	-	-	-	-	-	-	-	-	-
Muštové hrozno	tona	-	-	-	-	-	-	-	-	-
Jablká oberané	tona	-	-	-	-	-	-	-	-	-
Hrušky	tona	-	-	-	-	-	-	-	-	-
Broskyne	tona	-	-	-	-	-	-	-	-	-
Marhule	tona	1227,35	-	1227,35	-	-	-	-	-	-
Slivky	tona	-	-	-	-	-	-	-	-	-
Čerešne	tona	1078,80	-	1078,80	-	-	-	-	-	-
Víšne	tona	827,19	-	827,19	-	-	-	-	-	-
Ríbezle červené	tona	892,09	-	892,09	-	-	-	-	-	-
Jahody záhradné	tona	1085,05	-	-	1085,05	-	-	-	-	-
Koreninová paprika	tona	2850,99	-	2850,99	-	-	-	-	-	-

Ceny poľnohospodárskych výrobkov v EUR zamernú jednotku podľa krajov za mesiac jún 2011

Výrobok	Merná jednotka	Cena (v EUR za mer. jednotku)								
		SR	Kraj							
			Bratislavský	Trnavský	Trenčiansky	Nitriansky	Žilinský	Banskobystrický	Prešovský	Košický
a	b	1	2	3	4	5	6	7	8	9
Býky jatočné trieda mäsitosti E	tona jat.hm.	3007,29	-	3034,41	3001,20	2947,72	3002,00	3003,00	3022,50	3000,00
Býky jatočné trieda mäsitosti U	tona jat.hm.	2782,99	-	-	2788,98	2821,00	2750,00	-	2760,00	-
Býky jatočné trieda mäsitosti R	tona jat.hm.	2733,28	-	-	2750,00	2730,00	2720,00	-	2733,12	-
Býky jatočné triedy mäsitosti spolu	tona jat.hm.	-	-	-	-	-	-	-	-	-
Jalovice jatočné trieda mäsitosti E	tona jat.hm.	2301,47	2300,00	2228,00	2277,00	-	2350,00	2370,68	2328,00	2330,00
Jalovice jatočné trieda mäsitosti U	tona jat.hm.	2166,60	-	-	2219,00	-	2200,00	2140,00	2137,00	-
Jalovice jatočné trieda mäsitosti R	tona jat.hm.	2063,68	-	2086,89	-	-	2093,91	1980,00	-	-
Jalovice jatočné triedy mäsitosti spolu	tona jat.hm.	-	-	-	-	-	-	-	-	-
Kravy jatočné trieda mäsitosti U	tona jat.hm.	2003,20	-	1964,46	2002,00	2010,33	2052,29	1988,00	2001,00	1940,00
Kravy jatočné trieda mäsitosti R	tona jat.hm.	1835,38	-	1886,87	-	-	1803,33	1849,63	1800,00	-
Kravy jatočné trieda mäsitosti O	tona jat.hm.	1704,59	1634,00	1652,00	1711,95	1688,13	1712,20	1755,00	1722,67	-
Kravy jatočné triedy mäsitosti spolu	tona jat.hm.	-	-	-	-	-	-	-	-	-
Tefatá jatoč.mlieč.výkrm v živ. trieda A	tona ž.hm.	2250,00	-	-	-	2200,00	2300,00	-	-	-
Tefatá jatočné mliečny výkrm v živom spolu	tona ž.hm.	-	-	-	-	-	-	-	-	-
Tefatá jatoč.mlieč. výkrm v mäse trieda I.	tona jat.hm.	2904,48	-	2904,48	-	-	-	-	-	-
Tefatá jatočné mliečny výkrm v mäse spolu	tona jat.hm.	-	-	-	-	-	-	-	-	-
Mlieko kravské surové Q. trieda	tis.l	321,55	322,91	317,15	324,22	324,10	323,70	319,53	320,31	319,93
Mlieko kravské surové I. trieda	tis.l	286,06	293,69	288,98	290,00	273,33	284,67	285,00	285,00	-
Mlieko kravské surové spolu	tis.l	-	-	-	-	-	-	-	-	-
Ošípané jatočné obchodná trieda S	tona jat.hm.	1528,70	-	1520,13	1561,62	1523,60	1638,00	1549,80	1490,00	1517,50
Ošípané jatočné obchodná trieda E	tona jat.hm.	1451,37	-	1445,00	1464,12	-	-	-	-	-
Ošípané jatočné obchodná trieda U	tona jat.hm.	1387,80	-	1390,00	-	1395,59	-	-	-	1370,00
Ošípané jatočné obchodná trieda R	tona jat.hm.	1344,70	-	1350,00	-	1349,10	-	-	1340,00	1340,00
Ošípané jatočné obchodné triedy spolu	tona jat.hm.	-	-	-	-	-	-	-	-	-
Jahňatá jatočné výkrm v živom trieda A	tona ž.hm.	2291,67	-	-	2500,00	-	-	-	2083,33	-
Jahňatá jatočné výkrm v živom spolu	tona ž.hm.	-	-	-	-	-	-	-	-	-
Jahňatá jatočné výkrm v mäse L kateg. trieda E	tona jat.hm.	-	-	-	-	-	-	-	-	-
Jahňatá jatočné výkrm v mäse L kategória spolu	tona jat.hm.	-	-	-	-	-	-	-	-	-
Ovce,barany,škopy jatočné v živom trieda B	tona ž.hm.	543,57	-	-	-	-	601,67	500,00	500,00	500,00
Ovce,barany,škopy jatočné v živom spolu	tona ž.hm.	-	-	-	-	-	-	-	-	-
Ovce,barany,škopy jatočné v mäse S kateg. trieda U	tona jat.hm.	1760,14	-	1760,14	-	-	-	-	-	-
Ovce,barany,škopy jatočné v mäse S kategória spolu	tona jat.hm.	-	-	-	-	-	-	-	-	-
Mlieko ovčie surové	tis.l	850,43	-	-	847,50	840,00	861,35	858,21	839,10	805,75
Vlna ovčia surová v pote	tona	477,99	-	-	-	-	-	477,99	-	-
Kurčatá jatočné trieda I.	tona	934,03	-	920,00	936,67	931,67	940,84	-	-	-
Kurčatá jatočné spolu	tona	-	-	-	-	-	-	-	-	-
Sliepky jatočné trieda I.	tona	504,12	-	504,12	-	-	-	-	-	-
Sliepky jatočné spolu	tona	-	-	-	-	-	-	-	-	-
Morky brojlerové trieda I.	tona	1389,23	-	1389,23	-	-	-	-	-	-

Ceny poľnohospodárskych výrobkov v EUR za mernú jednotku podľa krajov za mesiac jún 2011

Výrobok	Merná jednotka	Cena (v EUR za mer. jednotku)								
		SR	Kraj							
			Bratislavský	Trnavský	Trenčiansky	Nitriansky	Žilinský	Banskobystrický	Prešovský	Košický
a	b	1	2	3	4	5	6	7	8	9
Morky brojlerové spolu	tona	-	-	-	-	-	-	-	-	-
Vajcia konzumné slepačie triedené sk. L	tis.ks	68,63	98,00	67,50	-	65,58	58,82	66,50	67,50	70,00
Vajcia konzumné slepačie triedené sk. M	tis.ks	57,50	76,00	51,00	-	54,50	-	60,00	57,50	55,00
Vajcia konzumné slepačie triedené spolu	tis.ks	-	-	-	-	-	-	-	-	-
Kapor I.	tona	2755,20	-	-	-	-	2755,20	-	-	-
Pstruh štandard	tona	2873,00	-	-	-	-	2873,00	-	-	-

Indexy priemerných hodnôt predaja poľnohospodárskych výrobkov (základ: rok 2005 = 100) za mesiac máj 2011

Indices of average sale values of agricultural products (year 2005 = 100) in month May 2011

Skupina výrobkov Výrobok	2011												Priemer roka Year average	Group of products Product	
	I.	II.	III.	IV.	V.	VI.	VII.	VIII.	IX.	X.	XI.	XII.			
a	1	2	3	4	5	6	7	8	9	10	11	12	13	b	
Pšenica potravinárska	151,4	171,0	170,5	160,2	167,7	-	-	-	-	-	-	-	-	163,6	Food-growing wheat
Pšenica priemyselná	152,7	164,2	156,8	160,7	164,0	-	-	-	-	-	-	-	-	159,4	Wheat for industrial use
Pšenica mäkká	151,9	167,5	163,2	160,4	165,7	-	-	-	-	-	-	-	-	161,5	Soft wheat
Kukurica na zrno	167,2	170,1	151,7	166,1	185,0	-	-	-	-	-	-	-	-	165,5	Maize on grain
Kukurica	167,2	170,1	151,7	166,1	185,0	-	-	-	-	-	-	-	-	165,5	Maize
Jačmeň sladovnícky	118,0	145,1	145,4	145,3	147,0	-	-	-	-	-	-	-	-	139,5	Malting barley
Jačmeň potravinársky	101,2	129,4	118,7	133,2	133,7	-	-	-	-	-	-	-	-	124,8	Food-growing barley
Jačmeň kŕmny	123,9	157,1	148,6	152,2	151,7	-	-	-	-	-	-	-	-	147,5	Fodder barley
Jačmeň	119,3	149,3	142,2	146,6	146,9	-	-	-	-	-	-	-	-	141,4	Barley
Raž potravinárska	128,7	133,0	130,7	139,7	142,9	-	-	-	-	-	-	-	-	134,1	Food-growing rye
Raž kŕmna	126,1	135,1	134,9	153,5	144,7	-	-	-	-	-	-	-	-	136,9	Fodder rye
Raž	126,8	134,3	133,9	148,6	144,2	-	-	-	-	-	-	-	-	136,1	Rye
Ovos potravinársky	146,3	138,8	127,8	147,1	151,8	-	-	-	-	-	-	-	-	139,4	Food-growing oats
Ovos kŕmny	128,9	138,8	144,6	140,2	131,1	-	-	-	-	-	-	-	-	138,9	Fodder oats
Ovos	130,1	138,8	141,8	141,0	133,5	-	-	-	-	-	-	-	-	139,0	Oats
Obilniny	148,2	162,1	154,5	158,0	165,6	-	-	-	-	-	-	-	-	157,1	Cereals
Zemiaky skoré	0,0	0,0	0,0	0,0	0,0	-	-	-	-	-	-	-	-	0,0	Early potatoes
Zemiaky neskoré konzumné	151,6	148,9	130,6	145,5	163,6	-	-	-	-	-	-	-	-	142,7	Late potatoes
Zemiaky	151,6	148,9	130,6	145,5	163,6	-	-	-	-	-	-	-	-	142,7	Potatoes
Šošovica jedlá	97,7	92,3	93,7	89,8	93,0	-	-	-	-	-	-	-	-	96,5	Lentils
Hrach jedlý	126,5	127,7	132,0	126,9	110,7	-	-	-	-	-	-	-	-	127,6	Edible peas
Strukoviny jedlé	123,7	127,4	131,8	126,9	110,2	-	-	-	-	-	-	-	-	126,9	Edible podders
Hrach kŕmny	132,3	132,8	131,6	129,5	138,8	-	-	-	-	-	-	-	-	133,1	Fodder peas
Bôb kŕmny	102,6	102,8	109,5	105,1	99,7	-	-	-	-	-	-	-	-	106,4	Fodder broad beans
Strukoviny kŕmne	129,4	128,3	126,8	129,4	138,5	-	-	-	-	-	-	-	-	130,5	Fodder podders
Strukoviny	124,5	127,6	130,8	127,6	124,4	-	-	-	-	-	-	-	-	127,8	Podders
Sója	119,5	129,6	138,7	114,3	110,7	-	-	-	-	-	-	-	-	122,4	Soya beans
Semeno slnečnice	150,0	148,0	145,1	143,3	151,1	-	-	-	-	-	-	-	-	148,4	Sunflower seeds
Semeno repky olejnej	132,8	125,2	0,0	0,0	0,0	-	-	-	-	-	-	-	-	128,2	Rape-seeds
Semeno horčice	125,9	117,4	119,2	145,1	132,6	-	-	-	-	-	-	-	-	124,5	Mustard seeds
Semeno maku	92,6	103,6	92,5	91,5	88,0	-	-	-	-	-	-	-	-	93,7	Poppy seeds
Semeno ľanu na technické spracovanie	129,1	106,6	116,6	117,0	99,3	-	-	-	-	-	-	-	-	124,3	Flax seeds for technical processing
Olejnate semená a plody	141,0	132,1	136,9	125,1	118,9	-	-	-	-	-	-	-	-	134,3	Oil seeds and growths
Tabak cigaretový umelo sušený	69,5	69,7	67,2	0,0	0,0	-	-	-	-	-	-	-	-	68,1	Artificially dried cigarette tobacco
Nespracovaný tabak	69,5	69,7	67,2	0,0	0,0	-	-	-	-	-	-	-	-	68,1	Raw tobacco
Cukrová repa	56,6	0,0	0,0	0,0	0,0	-	-	-	-	-	-	-	-	56,6	Sugar beet
Rastliny používané na výrobu cukru	56,6	0,0	0,0	0,0	0,0	-	-	-	-	-	-	-	-	56,6	Plants used for sugar production
PRODUKTY RASTLINNEJ VÝROBY BEZ ZELENINY A OVOCIA	136,2	160,3	151,6	156,4	163,8	-	-	-	-	-	-	-	-	152,4	TOTAL CROP PRODUCTS (without VEGETABLES and FRUIT)

Indexy priemerných hodnôt predaja poľnohospodárskych výrobkov (základ: rok 2005 = 100) za mesiac máj 2011

Indices of average sale values of agricultural products (year 2005 = 100) in month May 2011

Skupina výrobkov Výrobok	2011													Priemer roka Year average	Group of products Product
	I.	II.	III.	IV.	V.	VI.	VII.	VIII.	IX.	X.	XI.	XII.			
a	1	2	3	4	5	6	7	8	9	10	11	12	13	b	
Zeler s vňaťou	0,0	0,0	0,0	0,0	0,0	-	-	-	-	-	-	-	-	0,0 Celery with tops	
Zeler bez vňate	147,5	164,3	169,0	155,0	0,0	-	-	-	-	-	-	-	-	162,5 Celery without tops	
Červená repa	107,8	99,1	113,2	120,4	0,0	-	-	-	-	-	-	-	-	110,3 Beetroot	
Karotka s vňaťou	0,0	0,0	0,0	0,0	126,5	-	-	-	-	-	-	-	-	126,5 Carrots with tops	
Karotka a mrkva bez vňate	131,7	106,3	122,5	117,0	114,5	-	-	-	-	-	-	-	-	124,1 Carrots without tops	
Petržlen s vňaťou	0,0	0,0	0,0	0,0	152,1	-	-	-	-	-	-	-	-	152,1 Parsley with tops	
Petržlen bez vňate	140,1	134,5	136,8	129,9	140,6	-	-	-	-	-	-	-	-	135,9 Parsley without tops	
Cibuľa s vňaťou	0,0	0,0	0,0	0,0	135,3	-	-	-	-	-	-	-	-	135,3 Onion with tops	
Cibuľa bez vňate	123,5	101,3	115,7	95,5	91,6	-	-	-	-	-	-	-	-	110,1 Onion without tops	
Dyňa červená	0,0	0,0	0,0	0,0	0,0	-	-	-	-	-	-	-	-	0,0 Red water-melon	
Uhorky nakladačky	0,0	0,0	0,0	0,0	0,0	-	-	-	-	-	-	-	-	0,0 Gherkins	
Uhorky šalátové	0,0	0,0	0,0	127,1	154,4	-	-	-	-	-	-	-	-	134,5 Salad cucumbers	
Rajčiaky konzumné zrelé	0,0	0,0	0,0	113,8	126,2	-	-	-	-	-	-	-	-	115,3 Tomatoes	
Rajčiaky priemyselné	0,0	0,0	0,0	0,0	0,0	-	-	-	-	-	-	-	-	0,0 Tomatoes for industrial use	
Kaleráb s vňaťou	0,0	0,0	109,7	93,8	101,8	-	-	-	-	-	-	-	-	97,4 Kohlrabi with tops	
Kaleráb bez vňate	123,5	121,0	118,0	111,0	0,0	-	-	-	-	-	-	-	-	120,3 Kohlrabi without tops	
Kel hlávkový	152,0	146,0	0,0	0,0	106,7	-	-	-	-	-	-	-	-	147,5 Savoy cabbage	
Karfiol	0,0	0,0	0,0	105,1	104,4	-	-	-	-	-	-	-	-	104,7 Cauliflower	
Kapusta biela	214,1	171,6	194,2	0,0	121,0	-	-	-	-	-	-	-	-	170,3 White cabbage	
Paprika zeleninová	0,0	0,0	0,0	104,6	118,5	-	-	-	-	-	-	-	-	105,0 Capsicum	
Šalát hlávkový	78,9	85,3	87,5	104,5	112,3	-	-	-	-	-	-	-	-	90,3 Lettuce	
ZELENINA	129,9	134,6	110,2	111,5	126,7	-	-	-	-	-	-	-	-	119,6 VEGETABLES	
Stolové hrozno	0,0	0,0	0,0	0,0	0,0	-	-	-	-	-	-	-	-	0,0 Wine grapes	
Muštové hrozno	0,0	0,0	0,0	0,0	0,0	-	-	-	-	-	-	-	-	0,0 Cider grapes	
Hrozno	0,0	0,0	0,0	0,0	0,0	-	-	-	-	-	-	-	-	0,0 Grapes	
Jablík oberané	83,8	98,4	104,4	98,3	84,0	-	-	-	-	-	-	-	-	94,3 Plucked apples	
Hrušky	0,0	0,0	0,0	0,0	0,0	-	-	-	-	-	-	-	-	0,0 Pears	
Broskyne	0,0	0,0	0,0	0,0	0,0	-	-	-	-	-	-	-	-	0,0 Peaches	
Marhule	0,0	0,0	0,0	0,0	0,0	-	-	-	-	-	-	-	-	0,0 Apricots	
Slivky	0,0	0,0	0,0	0,0	0,0	-	-	-	-	-	-	-	-	0,0 Plums	
Čerešne	0,0	0,0	0,0	0,0	123,1	-	-	-	-	-	-	-	-	123,1 Cherries	
Višne	0,0	0,0	0,0	0,0	0,0	-	-	-	-	-	-	-	-	0,0 Black cherries	
Ríbezle červené	0,0	0,0	0,0	0,0	0,0	-	-	-	-	-	-	-	-	0,0 Red currants	
Jahody záhradné	0,0	0,0	0,0	0,0	0,0	-	-	-	-	-	-	-	-	0,0 Garden strawberries	
Ovocie a orechy	83,8	98,4	104,4	98,3	84,9	-	-	-	-	-	-	-	-	94,4 Fruit and walnuts	
Koreninová paprika	106,4	106,7	108,6	109,6	108,4	-	-	-	-	-	-	-	-	108,0 Red pepper	
Korenie nespracované	106,4	106,7	108,6	109,6	108,4	-	-	-	-	-	-	-	-	108,0 Raw pepper	
OVOCIE, ORECHY A KORENIE	85,3	99,2	104,7	99,3	87,5	-	-	-	-	-	-	-	-	95,5 FRUIT, WALNUTS AND PEPPER	
ZELENINA, OVOCIE, ORECHY A KORENINY SPOLU	98,9	111,7	106,1	107,4	109,2	-	-	-	-	-	-	-	-	106,5 VEGETABLES, FRUIT, WALNUTS AND PEPPER	
PRODUKTY RASTLINNEJ VÝROBY VR. ZELENINY A OVOCIA	135,2	159,3	150,5	153,9	161,1	-	-	-	-	-	-	-	-	150,9 TOTAL CROP PRODUCTS (incl. VEGETABLES and FRUIT)	

Indexy priemerných hodnôt predaja poľnohospodárskych výrobkov (základ: rok 2005 = 100) za mesiac máj 2011

Indices of average sale values of agricultural products (year 2005 = 100) in month May 2011

Skupina výrobkov Výrobok	2011												Priemer roka Year average	Group of products Product	
	I.	II.	III.	IV.	V.	VI.	VII.	VIII.	IX.	X.	XI.	XII.			
a	1	2	3	4	5	6	7	8	9	10	11	12	13	b	
Býky jatočné trieda mäsitosti E	-	-	-	-	-	-	-	-	-	-	-	-	-	-	- Bulls for slaughter-carcases, category E
Býky jatočné trieda mäsitosti U	-	-	-	-	-	-	-	-	-	-	-	-	-	-	- Bulls for slaughter-carcases, category U
Býky jatočné trieda mäsitosti R	-	-	-	-	-	-	-	-	-	-	-	-	-	-	- Bulls for slaughter-carcases, category R
Býky jatočné triedy mäsitosti spolu	104,4	100,9	99,9	103,6	101,9	-	-	-	-	-	-	-	-	-	102,1 Bulls for slaughter-carcases, EU categories
Býky jatočné	104,4	100,9	99,9	103,6	101,9	-	-	-	-	-	-	-	-	-	102,1 Bulls for slaughter
Jalovice jatočné trieda mäsitosti E	-	-	-	-	-	-	-	-	-	-	-	-	-	-	- Heifers for slaughter-carcases, category E
Jalovice jatočné trieda mäsitosti U	-	-	-	-	-	-	-	-	-	-	-	-	-	-	- Heifers for slaughter-carcases, category U
Jalovice jatočné trieda mäsitosti R	-	-	-	-	-	-	-	-	-	-	-	-	-	-	- Heifers for slaughter-carcases, category R
Jalovice jatočné triedy mäsitosti spolu	98,1	99,4	96,6	97,9	99,6	-	-	-	-	-	-	-	-	-	98,4 Heifers for slaughter-carcases, EU categories
Jalovice jatočné	98,1	99,4	96,6	97,9	99,6	-	-	-	-	-	-	-	-	-	98,4 Heifers for slaughter
Kravy jatočné trieda mäsitosti U	-	-	-	-	-	-	-	-	-	-	-	-	-	-	- Cows for slaughter-carcases, category U
Kravy jatočné trieda mäsitosti R	-	-	-	-	-	-	-	-	-	-	-	-	-	-	- Cows for slaughter-carcases, category R
Kravy jatočné trieda mäsitosti O	-	-	-	-	-	-	-	-	-	-	-	-	-	-	- Cows for slaughter-carcases, category O
Kravy jatočné triedy mäsitosti spolu	98,4	96,9	100,6	98,5	97,5	-	-	-	-	-	-	-	-	-	98,4 Cows for slaughter-carcases, EU categories
Kravy jatočné	98,4	96,9	100,6	98,5	97,5	-	-	-	-	-	-	-	-	-	98,4 Cows for slaughter
Jatočný hovädzí dobytok okrem teliat	101,3	99,1	99,8	100,8	99,8	-	-	-	-	-	-	-	-	-	100,1 Cattle for slaughter without calves
Tefatá jatoč.mlieč.výkrm v živ. trieda A	-	-	-	-	-	-	-	-	-	-	-	-	-	-	- Milk fed calves for slaughter-live weight cat. A
Tefatá jatočné mliečny výkrm v živom spolu	111,0	122,2	124,1	139,2	113,1	-	-	-	-	-	-	-	-	-	120,5 Milk fed calves for slaughter-live weight
Tefatá jatoč.mlieč. výkrm v mäse trieda I.	-	-	-	-	-	-	-	-	-	-	-	-	-	-	- Milk fed calves for slaughter-carcass weight c. I.
Tefatá jatočné mliečny výkrm v mäse spolu	116,0	113,0	112,9	113,3	114,7	-	-	-	-	-	-	-	-	-	114,2 Milk fed calves for slaughter-carcass weight
Tefatá jatočné mliečny výkrm	111,8	119,6	123,0	134,5	113,3	-	-	-	-	-	-	-	-	-	119,6 Milk fed calves for slaughter
Jatočný hovädzí dobytok vrátane teliat	102,2	99,7	101,7	102,9	100,7	-	-	-	-	-	-	-	-	-	101,4 Cattle for slaughter incl. calves
Mlieko kravské surové Q. trieda	-	-	-	-	-	-	-	-	-	-	-	-	-	-	- Cow milk Q
Mlieko kravské surové I. trieda	-	-	-	-	-	-	-	-	-	-	-	-	-	-	- Cow milk I
Mlieko kravské surové spolu	95,7	96,3	96,5	99,5	100,2	-	-	-	-	-	-	-	-	-	97,7 Cow milk
Ošipané jatočné obchodná trieda S	-	-	-	-	-	-	-	-	-	-	-	-	-	-	- Pigs for slaughter-carcases, category S
Ošipané jatočné obchodná trieda E	-	-	-	-	-	-	-	-	-	-	-	-	-	-	- Pigs for slaughter-carcases, category E
Ošipané jatočné obchodná trieda U	-	-	-	-	-	-	-	-	-	-	-	-	-	-	- Pigs for slaughter-carcases, category U
Ošipané jatočné obchodná trieda R	-	-	-	-	-	-	-	-	-	-	-	-	-	-	- Pigs for slaughter-carcases, category R
Ošipané jatočné obchodné triedy spolu	75,7	80,1	82,4	88,7	92,1	-	-	-	-	-	-	-	-	-	84,0 Pigs for slaughter-carcases, EU categories
Ošipané jatočné	75,7	80,1	82,4	88,7	92,1	-	-	-	-	-	-	-	-	-	84,0 Pigs for slaughter
Jahňatá jatočné výkrm v živom trieda A	-	-	-	-	-	-	-	-	-	-	-	-	-	-	- Lambs for slaughter-fattened, live weight cat. A
Jahňatá jatočné výkrm v živom spolu	109,8	103,0	78,8	92,3	98,2	-	-	-	-	-	-	-	-	-	85,3 Lambs for slaughter-fattened, live weight
Jahňatá jatočné výkrm v mäse L. kateg. trieda E	-	-	-	-	-	-	-	-	-	-	-	-	-	-	- Lambs for slaughter-fatt., carc.weight cat.L cl.E
Jahňatá jatočné výkrm v mäse L. kategória spolu	0,0	0,0	97,2	112,4	110,5	-	-	-	-	-	-	-	-	-	107,4 Lambs for slaughter-fattened, carc.weight cat.L
Jahňatá jatočné výkrm	109,8	103,0	79,4	94,1	98,4	-	-	-	-	-	-	-	-	-	86,4 Lambs for slaughter-fattened
Ovce,barany,škopy jatočné v živom trieda B	-	-	-	-	-	-	-	-	-	-	-	-	-	-	- Sheep and rams for slaughter-live weight cat. B
Ovce,barany,škopy jatočné v živom spolu	92,5	87,3	94,1	96,0	100,0	-	-	-	-	-	-	-	-	-	97,0 Sheep and rams for slaughter-live weight
Ovce,barany,škopy jatočné v mäse S kateg. trieda U	-	-	-	-	-	-	-	-	-	-	-	-	-	-	- Sheep and rams f.slaughter-carc.weight cat.S,cl.U
Ovce,barany,škopy jatočné v mäse S kategória spolu	107,9	111,6	104,1	105,3	100,4	-	-	-	-	-	-	-	-	-	103,9 Sheep and rams f.slaughter-carc.weight cat.S
Ovce, barany, škopy jatočné	92,9	90,9	94,7	96,1	100,0	-	-	-	-	-	-	-	-	-	97,3 Sheep and rams for slaughter
Jatočné ovce a jahňatá spolu	101,0	95,4	79,8	94,5	99,8	-	-	-	-	-	-	-	-	-	88,9 Lambs, sheep and rams for slaughter

Indexy priemerných hodnôt predaja poľnohospodárskych výrobkov (základ: rok 2005 = 100) za mesiac máj 2011

Indices of average sale values of agricultural products (year 2005 = 100) in month May 2011

Skupina výrobkov Výrobok	2011												Priemer roka Year average	Group of products Product		
	I.	II.	III.	IV.	V.	VI.	VII.	VIII.	IX.	X.	XI.	XII.				
a	1	2	3	4	5	6	7	8	9	10	11	12	13	b		
Mlieko ovčie surové	0,0	0,0	142,5	117,9	119,0	-	-	-	-	-	-	-	-	120,2	Sheep milk	
Mlieko ovčie surové	0,0	0,0	142,5	117,9	119,0	-	-	-	-	-	-	-	-	120,2	Sheep milk	
Vlna ovčia surová v pote	66,1	63,9	59,6	56,6	59,6	-	-	-	-	-	-	-	-	60,4	Raw sheep wool	
Vlna ovčia	66,1	63,9	59,6	56,6	59,6	-	-	-	-	-	-	-	-	60,4	Raw sheep wool	
Kurčatá jatočné trieda I.	-	-	-	-	-	-	-	-	-	-	-	-	-	-	-	Chickens for slaughter I
Kurčatá jatočné spolu	91,6	94,2	100,3	104,3	103,7	-	-	-	-	-	-	-	-	99,0	Chickens for slaughter	
Sliepky jatočné trieda I.	-	-	-	-	-	-	-	-	-	-	-	-	-	-	-	Hens for slaughter I
Sliepky jatočné spolu	91,1	92,2	87,6	89,6	85,0	-	-	-	-	-	-	-	-	85,8	Hens for slaughter	
Morky brojlerové trieda I.	-	-	-	-	-	-	-	-	-	-	-	-	-	-	-	Broiler turkeys I
Morky brojlerové spolu	91,6	90,5	93,2	90,4	91,1	-	-	-	-	-	-	-	-	91,9	Broiler turkeys	
Jatočná hydina	91,6	94,2	100,2	104,2	103,6	-	-	-	-	-	-	-	-	98,9	Poultry for slaughter	
Vajcia konzumné slepačie triedené sk. L	-	-	-	-	-	-	-	-	-	-	-	-	-	-	-	Hen eggs sorted L
Vajcia konzumné slepačie triedené sk. M	-	-	-	-	-	-	-	-	-	-	-	-	-	-	-	Hen eggs sorted M
Vajcia konzumné slepačie triedené spolu	95,7	93,0	98,9	97,0	90,1	-	-	-	-	-	-	-	-	95,4	Hen eggs sorted	
Vajcia slepačie konzumné	95,7	93,0	98,9	97,0	90,1	-	-	-	-	-	-	-	-	95,4	Hen eggs	
PRODUKTY ŽIVOČÍŠNEJ VÝROBY	91,2	92,1	93,8	98,0	98,9	-	-	-	-	-	-	-	-	94,9	TOTAL ANIMAL PRODUCTS	
Kapor I.	106,0	106,4	109,1	98,5	97,1	-	-	-	-	-	-	-	-	102,1	Carp I	
Pstruh štandard	66,5	72,9	77,0	83,3	80,5	-	-	-	-	-	-	-	-	74,8	Trout-standard	
Ryby živé	66,5	72,9	79,2	83,8	81,8	-	-	-	-	-	-	-	-	75,5	Live fishes	
RYBY A INÉ PRODUKTY RYBOLOVU	66,5	72,9	79,2	83,8	81,8	-	-	-	-	-	-	-	-	75,5	FISH AND OTHER FISHING PRODUCTS	
PRODUKTY ŽIVOČÍŠNEJ VÝROBY VR. RÝB	91,2	92,0	93,8	98,0	98,9	-	-	-	-	-	-	-	-	94,9	TOTAL ANIMAL PRODUCTS (incl. FISH)	
PRODUKTY POĽNOHOSPODÁRSKEJ VÝROBY	103,7	111,5	109,5	111,1	109,1	-	-	-	-	-	-	-	-	109,0	TOTAL AGRICULTURAL PRODUCTS	
PRODUKTY POĽNOHOSPODÁRSTVA A RYBÁRSTVA	103,6	111,4	109,5	111,0	109,1	-	-	-	-	-	-	-	-	108,9	TOTAL AGRICULTURAL AND FISHING PRODUCTS	

Indexy priemerných hodnôt predaja poľnohospodárskych výrobkov (základ: rovnaké obdobie predchádzajúceho roku = 100) za mesiac máj 2011

Indices of average sale values of agricultural products (corresponding period of the previous year = 100) in month May 2011

Skupina výrobkov Výrobok	2011													Priemer roka Year average	Group of products Product	
	I.	II.	III.	IV.	V.	VI.	VII.	VIII.	IX.	X.	XI.	XII.				
a	1	2	3	4	5	6	7	8	9	10	11	12	13	b		
Pšenica potravinárska	196,9	217,8	213,7	209,4	211,2	-	-	-	-	-	-	-	-	209,5	Food-growing wheat	
Pšenica priemyselná	180,1	192,3	182,8	182,8	185,9	-	-	-	-	-	-	-	-	-	184,9	Wheat for industrial use
Pšenica mäkká	189,4	204,0	196,6	196,3	197,0	-	-	-	-	-	-	-	-	-	196,7	Soft wheat
Kukurica na zrno	185,6	187,7	166,9	176,1	182,4	-	-	-	-	-	-	-	-	-	178,7	Maize on grain
Kukurica	185,6	187,7	166,9	176,1	182,4	-	-	-	-	-	-	-	-	-	178,7	Maize
Jačmeň sladovnícky	165,0	179,8	173,1	155,7	154,7	-	-	-	-	-	-	-	-	-	167,9	Malting barley
Jačmeň potravinársky	130,9	159,8	164,9	175,0	172,1	-	-	-	-	-	-	-	-	-	163,1	Food-growing barley
Jačmeň krmný	156,4	190,2	191,5	187,4	184,5	-	-	-	-	-	-	-	-	-	183,2	Fodder barley
Jačmeň	156,2	182,5	182,3	177,3	173,2	-	-	-	-	-	-	-	-	-	175,7	Barley
Raž potravinárska	192,1	203,4	196,5	190,3	196,6	-	-	-	-	-	-	-	-	-	196,6	Food-growing rye
Raž krmna	177,1	178,7	191,1	192,6	174,3	-	-	-	-	-	-	-	-	-	183,0	Fodder rye
Raž	181,1	187,8	192,1	191,7	180,5	-	-	-	-	-	-	-	-	-	187,2	Rye
Ovos potravinársky	124,0	135,0	141,2	141,0	151,2	-	-	-	-	-	-	-	-	-	140,0	Food-growing oats
Ovos krmný	146,6	145,2	150,8	159,1	159,3	-	-	-	-	-	-	-	-	-	152,6	Fodder oats
Ovos	144,7	144,3	149,3	156,8	158,2	-	-	-	-	-	-	-	-	-	151,1	Oats
Obilniny	181,4	192,7	183,9	185,2	186,9	-	-	-	-	-	-	-	-	-	186,1	Cereals
Zemiaky skoré	0,0	0,0	0,0	0,0	0,0	-	-	-	-	-	-	-	-	-	0,0	Early potatoes
Zemiaky neskoré konzumné	151,3	161,5	150,8	174,0	169,7	-	-	-	-	-	-	-	-	-	158,4	Late potatoes
Zemiaky	151,3	161,5	150,8	174,0	169,7	-	-	-	-	-	-	-	-	-	158,4	Potatoes
Šošovica jedlá	107,5	107,8	111,0	106,8	111,8	-	-	-	-	-	-	-	-	-	108,1	Lentils
Hrach jedlý	92,1	87,8	90,7	88,8	103,7	-	-	-	-	-	-	-	-	-	90,5	Edible peas
Strukoviny jedlé	93,1	87,9	90,8	88,8	103,9	-	-	-	-	-	-	-	-	-	90,8	Edible podders
Hrach krmný	109,7	116,4	115,4	115,6	116,7	-	-	-	-	-	-	-	-	-	115,5	Fodder peas
Bôb krmný	99,3	98,2	99,7	100,1	99,9	-	-	-	-	-	-	-	-	-	99,2	Fodder broad beans
Strukoviny krmne	108,8	113,8	112,1	115,5	116,6	-	-	-	-	-	-	-	-	-	114,1	Fodder podders
Strukoviny	95,0	92,6	94,2	95,4	110,7	-	-	-	-	-	-	-	-	-	95,7	Podders
Sója	130,3	142,9	136,1	122,0	119,3	-	-	-	-	-	-	-	-	-	130,2	Soya beans
Semeno slnečnice	165,2	167,8	158,9	155,1	135,8	-	-	-	-	-	-	-	-	-	162,0	Sunflower seeds
Semeno repky olejnej	149,9	141,1	0,0	0,0	0,0	-	-	-	-	-	-	-	-	-	144,5	Rape-seeds
Semeno horčice	93,4	95,1	102,1	103,9	108,6	-	-	-	-	-	-	-	-	-	100,6	Mustard seeds
Semeno maku	90,9	102,6	92,4	92,1	98,5	-	-	-	-	-	-	-	-	-	94,5	Poppy seeds
Semeno lanu na technické spracovanie	113,8	102,4	91,7	88,6	95,8	-	-	-	-	-	-	-	-	-	109,1	Flax seeds for technical processing
Olejnate semená a plody	151,5	147,1	136,8	131,4	120,3	-	-	-	-	-	-	-	-	-	142,3	Oil seeds and growths
Tabak cigaretový umelo sušený	104,4	105,4	104,7	0,0	0,0	-	-	-	-	-	-	-	-	-	104,4	Artificially dried cigarette tobacco
Nespracovaný tabak	104,4	105,4	104,7	0,0	0,0	-	-	-	-	-	-	-	-	-	104,4	Raw tobacco
Cukrová repa	94,6	0,0	0,0	0,0	0,0	-	-	-	-	-	-	-	-	-	94,6	Sugar beet
Rastliny používané na výrobu cukru	94,6	0,0	0,0	0,0	0,0	-	-	-	-	-	-	-	-	-	94,6	Plants used for sugar production
PRODUKTY RASTLINNEJ VÝROBY BEZ ZELENINY A OVOCIA	168,6	187,7	177,9	181,6	183,4	-	-	-	-	-	-	-	-	-	179,5	TOTAL CROP PRODUCTS (without VEGETABLES and FRUIT)

Indexy priemerných hodnôt predaja poľnohospodárskych výrobkov (základ: rovnaké obdobie predchádzajúceho roku = 100) za mesiac máj 2011

Indices of average sale values of agricultural products (corresponding period of the previous year = 100) in month May 2011

Skupina výrobkov Výrobok	2011													Priemer roka Year average	Group of products Product
	I.	II.	III.	IV.	V.	VI.	VII.	VIII.	IX.	X.	XI.	XII.			
a	1	2	3	4	5	6	7	8	9	10	11	12	13	b	
Zeler s vňaťou	0,0	0,0	0,0	0,0	0,0	-	-	-	-	-	-	-	0,0	Celery with tops	
Zeler bez vňate	138,4	139,8	137,5	136,3	0,0	-	-	-	-	-	-	-	137,7	Celery without tops	
Červená repa	108,3	106,9	103,0	105,7	0,0	-	-	-	-	-	-	-	106,9	Beetroot	
Karotka s vňaťou	0,0	0,0	0,0	0,0	108,0	-	-	-	-	-	-	-	108,0	Carrots with tops	
Karotka a mrkva bez vňate	119,4	92,7	106,2	105,1	101,0	-	-	-	-	-	-	-	110,8	Carrots without tops	
Petržlen s vňaťou	0,0	0,0	0,0	0,0	106,9	-	-	-	-	-	-	-	106,9	Parsley with tops	
Petržlen bez vňate	107,4	112,6	112,5	112,2	114,4	-	-	-	-	-	-	-	110,4	Parsley without tops	
Cibuľa s vňaťou	0,0	0,0	0,0	0,0	108,3	-	-	-	-	-	-	-	108,3	Onion with tops	
Cibuľa bez vňate	94,3	111,9	122,8	125,3	110,6	-	-	-	-	-	-	-	109,1	Onion without tops	
Dyňa červená	0,0	0,0	0,0	0,0	0,0	-	-	-	-	-	-	-	0,0	Red water-melon	
Uhorky nakladačky	0,0	0,0	0,0	0,0	0,0	-	-	-	-	-	-	-	0,0	Gherkins	
Uhorky šalátové	0,0	0,0	0,0	101,2	106,9	-	-	-	-	-	-	-	102,9	Salad cucumbers	
Rajčiaky konzumné zrelé	0,0	0,0	0,0	100,3	99,8	-	-	-	-	-	-	-	100,2	Tomatoes	
Rajčiaky priemyselné	0,0	0,0	0,0	0,0	0,0	-	-	-	-	-	-	-	0,0	Tomatoes for industrial use	
Kaleráb s vňaťou	0,0	0,0	101,3	100,5	100,0	-	-	-	-	-	-	-	100,3	Kohlrabi with tops	
Kaleráb bez vňate	100,1	99,4	102,3	101,2	0,0	-	-	-	-	-	-	-	100,8	Kohlrabi without tops	
Kel hlávkový	110,2	112,6	0,0	0,0	100,5	-	-	-	-	-	-	-	110,0	Savoy cabbage	
Karfiol	0,0	0,0	0,0	101,3	100,7	-	-	-	-	-	-	-	101,0	Cauliflower	
Kapusta biela	190,7	180,8	169,0	0,0	112,3	-	-	-	-	-	-	-	174,1	White cabbage	
Paprika zeleninová	0,0	0,0	0,0	102,4	100,0	-	-	-	-	-	-	-	102,3	Capsicum	
Šalát hlávkový	98,0	95,7	94,5	103,0	101,4	-	-	-	-	-	-	-	97,0	Lettuce	
ZELENINA	106,0	137,6	111,4	102,3	105,8	-	-	-	-	-	-	-	107,9	VEGETABLES	
Stolové hrozno	0,0	0,0	0,0	0,0	0,0	-	-	-	-	-	-	-	0,0	Wine grapes	
Mušťové hrozno	0,0	0,0	0,0	0,0	0,0	-	-	-	-	-	-	-	0,0	Cider grapes	
Hrozno	0,0	0,0	0,0	0,0	0,0	-	-	-	-	-	-	-	0,0	Grapes	
Jabláka oberané	109,7	113,8	124,7	119,2	106,7	-	-	-	-	-	-	-	115,8	Plucked apples	
Hrušky	0,0	0,0	0,0	0,0	0,0	-	-	-	-	-	-	-	0,0	Pears	
Broskyne	0,0	0,0	0,0	0,0	0,0	-	-	-	-	-	-	-	0,0	Peaches	
Marhule	0,0	0,0	0,0	0,0	0,0	-	-	-	-	-	-	-	0,0	Apricots	
Slivky	0,0	0,0	0,0	0,0	0,0	-	-	-	-	-	-	-	0,0	Plums	
Čerešne	0,0	0,0	0,0	0,0	84,1	-	-	-	-	-	-	-	84,1	Cherries	
Víšne	0,0	0,0	0,0	0,0	0,0	-	-	-	-	-	-	-	0,0	Black cherries	
Ríbezle červené	0,0	0,0	0,0	0,0	0,0	-	-	-	-	-	-	-	0,0	Red currants	
Jahody záhradné	0,0	0,0	0,0	0,0	0,0	-	-	-	-	-	-	-	0,0	Garden strawberries	
Ovocie a orechy	109,7	113,8	124,7	119,2	105,7	-	-	-	-	-	-	-	115,5	Fruit and walnuts	
Koreninová paprika	101,7	101,6	103,6	102,9	103,0	-	-	-	-	-	-	-	102,7	Red pepper	
Korenie nespracované	101,7	101,6	103,6	102,9	103,0	-	-	-	-	-	-	-	102,7	Raw pepper	
OVOCIE, ORECHY A KORENIE	108,9	112,5	123,2	117,2	105,4	-	-	-	-	-	-	-	114,2	FRUIT, WALNUTS AND PEPPER	
ZELENINA, OVOCIE, ORECHY A KORENINY SPOLU	107,7	121,9	119,8	106,4	105,7	-	-	-	-	-	-	-	110,8	VEGETABLES, FRUIT, WALNUTS AND PEPPER	
PRODUKTY RASTLINNEJ VÝROBY VR. ZELENINY A OVOCIA	166,7	186,3	176,4	177,3	179,2	-	-	-	-	-	-	-	177,1	TOTAL CROP PRODUCTS (incl. VEGETABLES and FRUIT)	

Indexy priemerných hodnôt predaja poľnohospodárskych výrobkov (základ: rovnaké obdobie predchádzajúceho roku = 100) za mesiac máj 2011

Indices of average sale values of agricultural products (corresponding period of the previous year = 100) in month May 2011

Skupina výrobkov Výrobok	2011												Priemer roka Year average	Group of products Product	
	I.	II.	III.	IV.	V.	VI.	VII.	VIII.	IX.	X.	XI.	XII.			
a	1	2	3	4	5	6	7	8	9	10	11	12	13	b	
Býky jatočné trieda mäsitosti E	-	-	-	-	-	-	-	-	-	-	-	-	-	-	- Bulls for slaughter-carcases, category E
Býky jatočné trieda mäsitosti U	-	-	-	-	-	-	-	-	-	-	-	-	-	-	- Bulls for slaughter-carcases, category U
Býky jatočné trieda mäsitosti R	-	-	-	-	-	-	-	-	-	-	-	-	-	-	- Bulls for slaughter-carcases, category R
Býky jatočné triedy mäsitosti spolu	107,1	105,2	105,5	107,9	108,5	-	-	-	-	-	-	-	-	106,8 Bulls for slaughter-carcases, EU categories	
Býky jatočné	107,1	105,2	105,5	107,9	108,5	-	-	-	-	-	-	-	-	106,8 Bulls for slaughter	
Jalovice jatočné trieda mäsitosti E	-	-	-	-	-	-	-	-	-	-	-	-	-	-	- Heifers for slaughter-carcases, category E
Jalovice jatočné trieda mäsitosti U	-	-	-	-	-	-	-	-	-	-	-	-	-	-	- Heifers for slaughter-carcases, category U
Jalovice jatočné trieda mäsitosti R	-	-	-	-	-	-	-	-	-	-	-	-	-	-	- Heifers for slaughter-carcases, category R
Jalovice jatočné triedy mäsitosti spolu	101,6	100,3	100,2	102,6	104,4	-	-	-	-	-	-	-	-	101,9 Heifers for slaughter-carcases, EU categories	
Jalovice jatočné	101,6	100,3	100,2	102,6	104,4	-	-	-	-	-	-	-	-	101,9 Heifers for slaughter	
Kravy jatočné trieda mäsitosti U	-	-	-	-	-	-	-	-	-	-	-	-	-	-	- Cows for slaughter-carcases, category U
Kravy jatočné trieda mäsitosti R	-	-	-	-	-	-	-	-	-	-	-	-	-	-	- Cows for slaughter-carcases, category R
Kravy jatočné trieda mäsitosti O	-	-	-	-	-	-	-	-	-	-	-	-	-	-	- Cows for slaughter-carcases, category O
Kravy jatočné triedy mäsitosti spolu	105,2	101,5	102,5	100,9	101,7	-	-	-	-	-	-	-	-	102,4 Cows for slaughter-carcases, EU categories	
Kravy jatočné	105,2	101,5	102,5	100,9	101,7	-	-	-	-	-	-	-	-	102,4 Cows for slaughter	
Jatočný hovädzí dobytok okrem teliat	105,9	103,0	103,6	104,3	105,2	-	-	-	-	-	-	-	-	104,4 Cattle for slaughter without calves	
Tefatá jatoč.mlieč.výkrm v živ. trieda A	-	-	-	-	-	-	-	-	-	-	-	-	-	-	- Milk fed calves for slaughter-live weight cat. A
Tefatá jatočné mliečny výkrm v živom spolu	106,2	116,2	107,5	104,5	100,2	-	-	-	-	-	-	-	-	105,7 Milk fed calves for slaughter-live weight	
Tefatá jatoč.mlieč. výkrm v mäse trieda I.	-	-	-	-	-	-	-	-	-	-	-	-	-	-	- Milk fed calves for slaughter-carcass weight c. I.
Tefatá jatočné mliečny výkrm v mäse spolu	92,9	95,4	92,7	100,1	101,4	-	-	-	-	-	-	-	-	96,2 Milk fed calves for slaughter-carcass weight	
Tefatá jatočné mliečny výkrm	103,9	109,8	106,0	103,8	100,4	-	-	-	-	-	-	-	-	104,3 Milk fed calves for slaughter	
Jatočný hovädzí dobytok vrátane teliat	105,6	103,3	103,8	104,4	104,8	-	-	-	-	-	-	-	-	104,3 Cattle for slaughter incl. calves	
Mlieko kravské surové Q. trieda	-	-	-	-	-	-	-	-	-	-	-	-	-	-	- Cow milk Q
Mlieko kravské surové I. trieda	-	-	-	-	-	-	-	-	-	-	-	-	-	-	- Cow milk I
Mlieko kravské surové spolu	118,6	118,6	120,0	122,2	122,8	-	-	-	-	-	-	-	-	120,5 Cow milk	
Ošipané jatočné obchodná trieda S	-	-	-	-	-	-	-	-	-	-	-	-	-	-	- Pigs for slaughter-carcases, category S
Ošipané jatočné obchodná trieda E	-	-	-	-	-	-	-	-	-	-	-	-	-	-	- Pigs for slaughter-carcases, category E
Ošipané jatočné obchodná trieda U	-	-	-	-	-	-	-	-	-	-	-	-	-	-	- Pigs for slaughter-carcases, category U
Ošipané jatočné obchodná trieda R	-	-	-	-	-	-	-	-	-	-	-	-	-	-	- Pigs for slaughter-carcases, category R
Ošipané jatočné obchodné triedy spolu	102,4	103,9	107,3	112,4	112,0	-	-	-	-	-	-	-	-	107,8 Pigs for slaughter-carcases, EU categories	
Ošipané jatočné	102,4	103,9	107,3	112,4	112,0	-	-	-	-	-	-	-	-	107,8 Pigs for slaughter	
Jahňatá jatočné výkrm v živom trieda A	-	-	-	-	-	-	-	-	-	-	-	-	-	-	- Lambs for slaughter-fattened, live weight cat. A
Jahňatá jatočné výkrm v živom spolu	91,7	99,8	106,8	111,1	115,1	-	-	-	-	-	-	-	-	108,2 Lambs for slaughter-fattened, live weight	
Jahňatá jatočné výkrm v mäse L kateg. trieda E	-	-	-	-	-	-	-	-	-	-	-	-	-	-	- Lambs for slaughter-fatt., carc.weight cat.L cl.E
Jahňatá jatočné výkrm v mäse L kategória spolu	0,0	0,0	104,6	96,8	100,7	-	-	-	-	-	-	-	-	99,1 Lambs for slaughter-fattened, carc.weight cat.L	
Jahňatá jatočné výkrm	91,7	99,8	106,7	109,4	115,0	-	-	-	-	-	-	-	-	107,5 Lambs for slaughter-fattened	
Ovce,barany,škopy jatočné v živom trieda B	-	-	-	-	-	-	-	-	-	-	-	-	-	-	- Sheep and rams for slaughter-live weight cat. B
Ovce,barany,škopy jatočné v živom spolu	86,4	83,4	92,0	88,9	85,5	-	-	-	-	-	-	-	-	86,8 Sheep and rams for slaughter-live weight	
Ovce,barany,škopy jatočné v mäse S kateg. trieda U	-	-	-	-	-	-	-	-	-	-	-	-	-	-	- Sheep and rams f.slaughter-carc.weight cat.S,cl.U
Ovce,barany,škopy jatočné v mäse S kategória spolu	106,3	108,6	100,3	102,6	98,5	-	-	-	-	-	-	-	-	101,6 Sheep and rams f.slaughter-carc.weight cat.S	
Ovce, barany, škopy jatočné	86,9	87,1	92,5	89,1	86,2	-	-	-	-	-	-	-	-	87,5 Sheep and rams for slaughter	
Jatočné ovce a jahňatá spolu	89,4	91,7	106,1	104,9	89,5	-	-	-	-	-	-	-	-	101,8 Lambs, sheep and rams for slaughter	

Indexy priemerných hodnôt predaja poľnohospodárskych výrobkov (základ: rovnaké obdobie predchádzajúceho roku = 100) za mesiac máj 2011

Indices of average sale values of agricultural products (corresponding period of the previous year = 100) in month May 2011

Skupina výrobkov Výrobok	2011												Priemer roka Year average	Group of products Product	
	I.	II.	III.	IV.	V.	VI.	VII.	VIII.	IX.	X.	XI.	XII.			
a	1	2	3	4	5	6	7	8	9	10	11	12	13	b	
Mlieko ovčie surové	0,0	0,0	116,7	103,8	105,2	-	-	-	-	-	-	-	-	105,5	Sheep milk
Mlieko ovčie surové	0,0	0,0	116,7	103,8	105,2	-	-	-	-	-	-	-	-	105,5	Sheep milk
Vlna ovčia surová v pote	121,5	130,4	132,2	99,3	114,0	-	-	-	-	-	-	-	-	111,6	Raw sheep wool
Vlna ovčia	121,5	130,4	132,2	99,3	114,0	-	-	-	-	-	-	-	-	111,6	Raw sheep wool
Kurčatá jatočné trieda I.	-	-	-	-	-	-	-	-	-	-	-	-	-	-	Chickens for slaughter I
Kurčatá jatočné spolu	104,3	109,2	115,4	120,0	119,3	-	-	-	-	-	-	-	-	113,8	Chickens for slaughter
Sliepky jatočné trieda I.	-	-	-	-	-	-	-	-	-	-	-	-	-	-	Hens for slaughter I
Sliepky jatočné spolu	103,4	107,6	97,6	89,8	89,9	-	-	-	-	-	-	-	-	91,6	Hens for slaughter
Morky brojlerové trieda I.	-	-	-	-	-	-	-	-	-	-	-	-	-	-	Broiler turkeys I
Morky brojlerové spolu	106,3	109,8	115,6	120,2	116,5	-	-	-	-	-	-	-	-	116,9	Broiler turkeys
Jatočná hydina	104,3	109,2	115,3	119,9	119,2	-	-	-	-	-	-	-	-	113,7	Poultry for slaughter
Vajcia konzumné slepačie triedené sk. L	-	-	-	-	-	-	-	-	-	-	-	-	-	-	Hen eggs sorted L
Vajcia konzumné slepačie triedené sk. M	-	-	-	-	-	-	-	-	-	-	-	-	-	-	Hen eggs sorted M
Vajcia konzumné slepačie triedené spolu	76,5	74,2	74,4	80,4	85,1	-	-	-	-	-	-	-	-	77,3	Hen eggs sorted
Vajcia slepačie konzumné	76,5	74,2	74,4	80,4	85,1	-	-	-	-	-	-	-	-	77,3	Hen eggs
PRODUKTY ŽIVOČÍŠNEJ VÝROBY	108,4	108,7	110,4	114,8	115,4	-	-	-	-	-	-	-	-	111,6	TOTAL ANIMAL PRODUCTS
Kapor I.	93,5	94,7	107,8	90,2	93,9	-	-	-	-	-	-	-	-	98,5	Carp I
Pstruh štandard	92,0	101,8	101,3	110,3	99,3	-	-	-	-	-	-	-	-	101,1	Trout-standard
Ryby živé	92,0	101,8	101,9	109,4	98,8	-	-	-	-	-	-	-	-	101,1	Live fishes
RYBY A INÉ PRODUKTY RYBOLOVU	92,0	101,8	101,9	109,4	98,8	-	-	-	-	-	-	-	-	101,1	FISH AND OTHER FISHING PRODUCTS
PRODUKTY ŽIVOČÍŠNEJ VÝROBY VR. RÝB	108,4	108,6	110,4	114,8	115,4	-	-	-	-	-	-	-	-	111,6	TOTAL ANIMAL PRODUCTS (incl. FISH)
PRODUKTY POĽNOHOSPODÁRSKEJ VÝROBY	124,6	131,3	128,7	129,6	126,3	-	-	-	-	-	-	-	-	128,1	TOTAL AGRICULTURAL PRODUCTS
PRODUKTY POĽNOHOSPODÁRSTVA A RYBÁRSTVA	124,5	131,2	128,7	129,5	126,3	-	-	-	-	-	-	-	-	128,0	TOTAL AGRICULTURAL AND FISHING PRODUCTS

Priemerné hodnoty predaja poľnohospodárskych výrobkov v EUR zamernú jednotku za mesiac máj 2011

Average sale values of agricultural products in EUR per measure unit in month May 2011

Výrobok	Merná jednotka Measure unit	2011												Priemer roka Year average	Product		
		I.	II.	III.	IV.	V.	VI.	VII.	VIII.	IX.	X.	XI.	XII.				
a	b	1	2	3	4	5	6	7	8	9	10	11	12	13	c		
Pšenica potravinárska	tona	201,75	227,80	225,44	219,30	223,26	-	-	-	-	-	-	-	-	218,67	Food-growing wheat	
Pšenica priemyselná	tona	177,10	191,08	180,98	184,52	189,78	-	-	-	-	-	-	-	-	184,42	Wheat for industrial use	
Kukurica na zmo	tona	195,60	206,78	192,02	208,19	220,06	-	-	-	-	-	-	-	-	202,48	Maize on grain	
Jačmeň sladovnícky	tona	189,03	224,36	224,72	211,44	210,20	-	-	-	-	-	-	-	-	212,86	Malting barley	
Jačmeň potravinársky	tona	155,12	179,86	173,34	180,75	180,00	-	-	-	-	-	-	-	-	175,40	Food-growing barley	
Jačmeň krmny	tona	138,50	174,21	179,68	177,98	170,97	-	-	-	-	-	-	-	-	169,62	Fodder barley	
Raž potravinárska	tona	172,77	189,50	176,11	182,74	195,69	-	-	-	-	-	-	-	-	183,55	Food-growing rye	
Raž krmna	tona	145,14	160,13	159,88	175,58	161,60	-	-	-	-	-	-	-	-	159,13	Fodder rye	
Ovos potravinársky	tona	218,59	215,13	210,17	221,00	226,50	-	-	-	-	-	-	-	-	216,64	Food-growing oats	
Ovos krmny	tona	158,78	167,26	170,67	170,98	163,01	-	-	-	-	-	-	-	-	168,15	Fodder oats	
Zemiaky skoré	tona	0,00	0,00	0,00	0,00	0,00	-	-	-	-	-	-	-	-	-	-	Early potatoes
Zemiaky neskoré konzumné	tona	290,56	307,96	294,77	319,91	313,84	-	-	-	-	-	-	-	-	302,63	Late potatoes	
Šošovica jedlá	tona	610,10	606,90	618,72	590,14	620,43	-	-	-	-	-	-	-	-	611,11	Lentils	
Hrach jedlý	tona	254,84	263,22	265,66	254,62	282,46	-	-	-	-	-	-	-	-	262,35	Edible peas	
Hrach krmny	tona	230,05	237,66	222,99	228,07	235,69	-	-	-	-	-	-	-	-	230,94	Fodder peas	
Bôb krmny	tona	209,20	208,20	203,90	202,40	201,80	-	-	-	-	-	-	-	-	205,76	Fodder broad beans	
Sója	tona	333,31	371,47	384,12	350,00	355,13	-	-	-	-	-	-	-	-	358,01	Soya beans	
Semeno slnečnice	tona	392,18	397,17	407,05	403,20	406,20	-	-	-	-	-	-	-	-	396,64	Sunflower seeds	
Semeno repky olejnej	tona	374,79	371,20	0,00	0,00	0,00	-	-	-	-	-	-	-	-	372,61	Rape-seeds	
Semeno horčice	tona	442,32	428,57	438,96	451,09	440,00	-	-	-	-	-	-	-	-	440,25	Mustard seeds	
Semeno maku	tona	1462,00	1647,77	1479,00	1472,00	1416,00	-	-	-	-	-	-	-	-	1503,06	Poppy seeds	
Semeno fanu na technické spracovanie	tona	397,43	389,10	379,40	384,47	369,00	-	-	-	-	-	-	-	-	392,81	Flax seeds for technical processing	
Tabak cigaretový umelo sušený	tona	1089,00	1087,00	1079,00	0,00	0,00	-	-	-	-	-	-	-	-	1083,01	Artificially dried cigarette tobacco	
Cukrová repa	tona	30,83	0,00	0,00	0,00	0,00	-	-	-	-	-	-	-	-	30,83	Sugar beet	

Priemerné hodnoty predaja poľnohospodárskych výrobkov v EUR zamernú jednotku za mesiac máj 2011

Average sale values of agricultural products in EUR per measure unit in month May 2011

Výrobok	Merná jednotka Measure unit	2011												Priemer roka Year average	Product
		I.	II.	III.	IV.	V.	VI.	VII.	VIII.	IX.	X.	XI.	XII.		
a	b	1	2	3	4	5	6	7	8	9	10	11	12	13	c
Zeler s vňaťou	tona	0,00	0,00	0,00	0,00	0,00	-	-	-	-	-	-	-	-	- Celery with tops
Zeler bez vňate	tona	411,60	443,18	455,60	457,90	0,00	-	-	-	-	-	-	-	-	443,03 Celery without tops
Červená repa	tona	189,90	192,90	195,10	197,86	0,00	-	-	-	-	-	-	-	-	192,09 Beetroot
Karotka s vňaťou	tona	0,00	0,00	0,00	0,00	629,90	-	-	-	-	-	-	-	-	629,90 Carrots with tops
Karotka a mrkva bez vňate	tona	238,70	190,02	223,70	222,80	220,40	-	-	-	-	-	-	-	-	226,56 Carrots without tops
Petržlen s vňaťou	tona	0,00	0,00	0,00	0,00	656,20	-	-	-	-	-	-	-	-	656,20 Parsley with tops
Petržlen bez vňate	tona	466,40	493,39	544,62	543,60	560,00	-	-	-	-	-	-	-	-	502,25 Parsley without tops
Cibuľa s vňaťou	tona	0,00	0,00	0,00	0,00	1302,33	-	-	-	-	-	-	-	-	1302,33 Onion with tops
Cibuľa bez vňate	tona	273,65	280,96	304,04	265,59	231,00	-	-	-	-	-	-	-	-	277,06 Onion without tops
Dyňa červená	tona	0,00	0,00	0,00	0,00	0,00	-	-	-	-	-	-	-	-	- Red water-melon
Uhorky nakladačky	tona	0,00	0,00	0,00	0,00	0,00	-	-	-	-	-	-	-	-	- Gherkins
Uhorky šalátové	tona	0,00	0,00	0,00	1321,00	995,07	-	-	-	-	-	-	-	-	1232,89 Salad cucumbers
Rajčiaky konzumné zrelé	tona	0,00	0,00	0,00	1662,00	1657,00	-	-	-	-	-	-	-	-	1661,40 Tomatoes
Rajčiaky priemyselné	tona	0,00	0,00	0,00	0,00	0,00	-	-	-	-	-	-	-	-	- Tomatoes for industrial use
Kaleráb s vňaťou	tona	0,00	0,00	1104,00	1231,00	1150,15	-	-	-	-	-	-	-	-	1195,19 Kohlrabi with tops
Kaleráb bez vňate	tona	207,10	208,90	207,30	198,90	0,00	-	-	-	-	-	-	-	-	206,49 Kohlrabi without tops
Kel hlávkový	tona	282,20	287,10	0,00	0,00	379,10	-	-	-	-	-	-	-	-	290,43 Savoy cabbage
Karfiol	tona	0,00	0,00	0,00	523,40	589,00	-	-	-	-	-	-	-	-	556,53 Cauliflower
Kapusta biela	tona	249,13	244,86	245,00	0,00	200,80	-	-	-	-	-	-	-	-	241,71 White cabbage
Paprika zeleninová	tona	0,00	0,00	0,00	2742,00	2693,00	-	-	-	-	-	-	-	-	2740,58 Capsicum
Šalát hlávkový	tona	1150,00	1280,00	1348,00	1302,00	939,91	-	-	-	-	-	-	-	-	1297,17 Lettuce
Stolové hrozno	tona	0,00	0,00	0,00	0,00	0,00	-	-	-	-	-	-	-	-	- Wine grapes
Mušťové hrozno	tona	0,00	0,00	0,00	0,00	0,00	-	-	-	-	-	-	-	-	- Cider grapes
Jablká ošerané	tona	339,66	366,44	393,66	356,07	336,00	-	-	-	-	-	-	-	-	360,55 Plucked apples
Hrušky	tona	0,00	0,00	0,00	0,00	0,00	-	-	-	-	-	-	-	-	- Pears
Broskyne	tona	0,00	0,00	0,00	0,00	0,00	-	-	-	-	-	-	-	-	- Peaches
Marhule	tona	0,00	0,00	0,00	0,00	0,00	-	-	-	-	-	-	-	-	- Apricots
Slivky	tona	0,00	0,00	0,00	0,00	0,00	-	-	-	-	-	-	-	-	- Plums
Čerešne	tona	0,00	0,00	0,00	0,00	1103,04	-	-	-	-	-	-	-	-	1103,04 Cherries
Višne	tona	0,00	0,00	0,00	0,00	0,00	-	-	-	-	-	-	-	-	- Black cherries
Ríbezle červené	tona	0,00	0,00	0,00	0,00	0,00	-	-	-	-	-	-	-	-	- Red currants
Jahody záhradné	tona	0,00	0,00	0,00	0,00	0,00	-	-	-	-	-	-	-	-	- Garden strawberries
Koreninová paprika	tona	2896,00	2903,00	2921,00	2911,00	2914,00	-	-	-	-	-	-	-	-	2909,06 Red pepper

Priemerné hodnoty predaja poľnohospodárskych výrobkov v EUR za mernú jednotku za mesiac máj 2011

Average sale values of agricultural products in EUR per measure unit in month May 2011

Výrobok	Merná jednotka Measure unit	2011												Priemer roka Year average	Product	
		I.	II.	III.	IV.	V.	VI.	VII.	VIII.	IX.	X.	XI.	XII.			
a	b	1	2	3	4	5	6	7	8	9	10	11	12	13	c	
Býky jatočné trieda mäsitosti E	tona jat.hm.	-	-	-	-	-	-	-	-	-	-	-	-	-	-	- Bulls for slaughter-carcases, category E
Býky jatočné trieda mäsitosti U	tona jat.hm.	-	-	-	-	-	-	-	-	-	-	-	-	-	-	- Bulls for slaughter-carcases, category U
Býky jatočné trieda mäsitosti R	tona jat.hm.	-	-	-	-	-	-	-	-	-	-	-	-	-	-	- Bulls for slaughter-carcases, category R
Býky jatočné triedy mäsitosti spolu	tona jat.hm.	2908,15	2897,59	2910,29	2985,38	2980,28	-	-	-	-	-	-	-	-	2934,97	Bulls for slaughter-carcases, EU categories
Jalovice jatočné trieda mäsitosti E	tona jat.hm.	-	-	-	-	-	-	-	-	-	-	-	-	-	-	- Heifers for slaughter-carcases, category E
Jalovice jatočné trieda mäsitosti U	tona jat.hm.	-	-	-	-	-	-	-	-	-	-	-	-	-	-	- Heifers for slaughter-carcases, category U
Jalovice jatočné trieda mäsitosti R	tona jat.hm.	-	-	-	-	-	-	-	-	-	-	-	-	-	-	- Heifers for slaughter-carcases, category R
Jalovice jatočné triedy mäsitosti spolu	tona jat.hm.	2115,10	2110,60	2115,89	2153,96	2174,64	-	-	-	-	-	-	-	-	2135,89	Heifers for slaughter-carcases, EU categories
Kravy jatočné trieda mäsitosti U	tona jat.hm.	-	-	-	-	-	-	-	-	-	-	-	-	-	-	- Cows for slaughter-carcases, category U
Kravy jatočné trieda mäsitosti R	tona jat.hm.	-	-	-	-	-	-	-	-	-	-	-	-	-	-	- Cows for slaughter-carcases, category R
Kravy jatočné trieda mäsitosti O	tona jat.hm.	-	-	-	-	-	-	-	-	-	-	-	-	-	-	- Cows for slaughter-carcases, category O
Kravy jatočné triedy mäsitosti spolu	tona jat.hm.	1812,42	1792,51	1835,81	1822,37	1856,85	-	-	-	-	-	-	-	-	1823,94	Cows for slaughter-carcases, EU categories
Telatá jatoč.mlieč.výkrm v živ. trieda A	tona ž.hm.	-	-	-	-	-	-	-	-	-	-	-	-	-	-	- Milk fed calves for slaughter-live weight cat. A
Telatá jatočné mliečny výkrm v živom spolu	tona ž.hm.	2076,22	2155,14	2169,92	2217,11	2161,08	-	-	-	-	-	-	-	-	2148,57	Milk fed calves for slaughter-live weight
Telatá jatoč.mlieč. výkrm v mäse trieda I.	tona jat.hm.	-	-	-	-	-	-	-	-	-	-	-	-	-	-	- Milk fed calves for slaughter-carcass weight c. I.
Telatá jatočné mliečny výkrm v mäse spolu	tona jat.hm.	2893,75	2835,00	2750,35	2875,00	2862,22	-	-	-	-	-	-	-	-	2850,65	Milk fed calves for slaughter-carcass weight
Mlieko kravské surové Q. trieda	tis.l	-	-	-	-	-	-	-	-	-	-	-	-	-	-	- Cow milk Q
Mlieko kravské surové I. trieda	tis.l	-	-	-	-	-	-	-	-	-	-	-	-	-	-	- Cow milk I
Mlieko kravské surové spolu	tis.l	319,39	322,43	323,18	328,40	328,41	-	-	-	-	-	-	-	-	324,52	Cow milk
Ošípané jatočné obchodná trieda S	tona jat.hm.	-	-	-	-	-	-	-	-	-	-	-	-	-	-	- Pigs for slaughter-carcases, category S
Ošípané jatočné obchodná trieda E	tona jat.hm.	-	-	-	-	-	-	-	-	-	-	-	-	-	-	- Pigs for slaughter-carcases, category E
Ošípané jatočné obchodná trieda U	tona jat.hm.	-	-	-	-	-	-	-	-	-	-	-	-	-	-	- Pigs for slaughter-carcases, category U
Ošípané jatočné obchodná trieda R	tona jat.hm.	-	-	-	-	-	-	-	-	-	-	-	-	-	-	- Pigs for slaughter-carcases, category R
Ošípané jatočné obchodné triedy spolu	tona jat.hm.	1370,85	1379,78	1432,07	1480,10	1511,90	-	-	-	-	-	-	-	-	1437,13	Pigs for slaughter-carcases, EU categories
Jahňatá jatočné výkrm v živom trieda A	tona ž.hm.	-	-	-	-	-	-	-	-	-	-	-	-	-	-	- Lambs for slaughter-fattened, live weight cat. A
Jahňatá jatočné výkrm v živom spolu	tona ž.hm.	2923,00	2928,00	2302,29	2389,61	2363,00	-	-	-	-	-	-	-	-	2356,27	Lambs for slaughter-fattened, live weight
Jahňatá jatočné výkrm v mäse L kateg. trieda E	tona jat.hm.	-	-	-	-	-	-	-	-	-	-	-	-	-	-	- Lambs for slaughter-fatt., carc.weight cat.L cl.E
Jahňatá jatočné výkrm v mäse L kategória spolu	tona jat.hm.	0,00	0,00	2903,00	2728,00	2677,00	-	-	-	-	-	-	-	-	2785,17	Lambs for slaughter-fattened, carc.weight cat.L
Ovce,barany,škopy jatočné v živom trieda B	tona ž.hm.	-	-	-	-	-	-	-	-	-	-	-	-	-	-	- Sheep and rams for slaughter-live weight cat. B
Ovce,barany,škopy jatočné v živom spolu	tona ž.hm.	525,93	491,94	573,45	579,49	580,43	-	-	-	-	-	-	-	-	570,02	Sheep and rams for slaughter-live weight
Ovce,barany,škopy jatočné v mäse S kateg. trieda U	tona jat.hm.	-	-	-	-	-	-	-	-	-	-	-	-	-	-	- Sheep and rams f.slaughter-carc.weight cat.S,cl.U
Ovce,barany,škopy jatočné v mäse S kategória spolu	tona jat.hm.	1719,00	1778,00	1662,23	1668,00	1651,89	-	-	-	-	-	-	-	-	1685,75	Sheep and rams f.slaughter-carc.weight cat.S
Mlieko ovčie surové	tis.l	0,00	0,00	1060,87	860,98	869,24	-	-	-	-	-	-	-	-	879,29	Sheep milk
Vlna ovčia surová v pote	tona	388,09	393,82	417,08	423,43	489,05	-	-	-	-	-	-	-	-	413,58	Raw sheep wool
Kurčatá jatočné trieda I.	tona	-	-	-	-	-	-	-	-	-	-	-	-	-	-	- Chickens for slaughter I
Kurčatá jatočné spolu	tona	821,10	851,72	906,48	943,47	938,03	-	-	-	-	-	-	-	-	893,54	Chickens for slaughter
Sliepky jatočné trieda I.	tona	-	-	-	-	-	-	-	-	-	-	-	-	-	-	- Hens for slaughter I
Sliepky jatočné spolu	tona	577,60	581,67	523,28	505,43	507,60	-	-	-	-	-	-	-	-	514,17	Hens for slaughter
Morky brojlerové trieda I.	tona	-	-	-	-	-	-	-	-	-	-	-	-	-	-	- Broiler turkeys I
Morky brojlerové spolu	tona	1368,00	1351,56	1350,00	1351,03	1361,00	-	-	-	-	-	-	-	-	1353,32	Broiler turkeys
Vajcia konzumné slepačie triedené sk. L	tis.ks	-	-	-	-	-	-	-	-	-	-	-	-	-	-	- Hen eggs sorted L
Vajcia konzumné slepačie triedené sk. M	tis.ks	-	-	-	-	-	-	-	-	-	-	-	-	-	-	- Hen eggs sorted M
Vajcia konzumné slepačie triedené spolu	tis.ks	56,82	54,84	58,41	56,73	48,99	-	-	-	-	-	-	-	-	55,62	Hen eggs sorted
Kapor I.	tona	2639,41	2754,77	2886,54	2609,42	2577,92	-	-	-	-	-	-	-	-	2704,59	Carp I
Pstruh štandard	tona	2738,85	2781,77	2914,20	2985,53	2887,10	-	-	-	-	-	-	-	-	2833,07	Trout-standard

Priemerné hodnoty poľnohospodárskych výrobkov v EUR za mernú jednotku podľa krajov za mesiac máj 2011

Výrobok	Merná jednotka	Priemerná hodnota predaja (v EUR za mer. jednotku)								
		SR	Kraj							
			Bratislavský	Trnavský	Trenčiansky	Nitriansky	Žilinský	Banskobystrický	Prešovský	Košický
a	b	1	2	3	4	5	6	7	8	9
Pšenica potravinárska	tona	223,26	235,38	219,66	208,84	223,43	221,08	245,88	233,80	238,29
Pšenica priemyselná	tona	189,78	170,00	150,00	191,43	205,75	143,39	193,31	206,88	-
Kukurica na zrno	tona	220,06	213,59	223,71	157,01	220,52	-	180,00	230,60	219,27
Jačmeň sladovnícky	tona	210,20	210,89	-	-	210,00	-	-	-	-
Jačmeň potravinársky	tona	180,00	-	-	180,00	-	-	-	-	-
Jačmeň kŕmny	tona	170,97	172,12	195,50	153,11	160,00	149,40	207,84	180,14	-
Raž potravinárska	tona	195,69	-	-	195,70	-	195,00	-	-	-
Raž kŕmna	tona	161,60	-	161,60	-	-	-	-	-	-
Ovos potravinársky	tona	226,50	222,00	220,20	227,58	-	-	-	-	-
Ovos kŕmny	tona	163,01	155,41	-	-	168,23	162,98	-	-	-
Zemiaky skoré	tona	-	-	-	-	-	-	-	-	-
Zemiaky neskoré konzumné	tona	313,84	-	-	391,87	298,27	303,24	-	319,03	-
Šošovica jedlá	tona	620,43	-	605,30	-	620,69	-	-	-	-
Hrach jedlý	tona	282,46	-	323,35	-	244,38	-	-	-	-
Hrach kŕmny	tona	235,69	-	235,00	220,00	237,59	-	-	-	-
Bôb kŕmny	tona	201,80	-	201,80	-	-	-	-	-	-
Sója	tona	355,13	350,02	-	337,00	-	-	400,00	-	374,76
Semeno slnečnice	tona	406,20	-	406,20	-	-	-	-	-	-
Semeno repky olejnej	tona	-	-	-	-	-	-	-	-	-
Semeno horčice	tona	440,00	-	440,00	-	-	-	-	-	-
Semeno maku	tona	1416,00	-	1416,00	-	-	-	-	-	-
Semeno ľanu na technické spracovanie	tona	369,00	-	369,00	-	-	-	-	-	-
Tabak cigaretový umelo sušený	tona	-	-	-	-	-	-	-	-	-
Čukrová repa	tona	-	-	-	-	-	-	-	-	-

Priemerné hodnoty poľnohospodárskych výrobkov v EUR za mernú jednotku podľa krajov za mesiac máj 2011

Výrobok	Merná jednotka	Priemerná hodnota predaja (v EUR za mer. jednotku)								
		SR	Kraj							
			Bratislavský	Trnavský	Trenčiansky	Nitriansky	Žilinský	Banskobystrický	Prešovský	Košický
a	b	1	2	3	4	5	6	7	8	9
Zeler s vňaťou	tona	-	-	-	-	-	-	-	-	-
Zeler bez vňate	tona	-	-	-	-	-	-	-	-	-
Červená repa	tona	-	-	-	-	-	-	-	-	-
Karotka s vňaťou	tona	629,90	-	629,90	-	-	-	-	-	-
Karotka a mrkva bez vňate	tona	220,40	-	220,40	-	-	-	-	-	-
Petržlen s vňaťou	tona	656,20	-	656,20	-	-	-	-	-	-
Petržlen bez vňate	tona	560,00	-	560,00	-	-	-	-	-	-
Cibuľa s vňaťou	tona	1302,33	-	-	-	-	-	-	-	1302,33
Cibuľa bez vňate	tona	231,00	-	231,00	-	-	-	-	-	-
Dyňa červená	tona	-	-	-	-	-	-	-	-	-
Uhorky nakladačky	tona	-	-	-	-	-	-	-	-	-
Uhorky šalátové	tona	995,07	-	995,07	-	-	-	-	-	-
Rajčiaky konzumné zrelé	tona	1657,00	-	1657,00	-	-	-	-	-	-
Rajčiaky priemyselné	tona	-	-	-	-	-	-	-	-	-
Kaleráb s vňaťou	tona	1150,15	-	1150,15	-	-	-	-	-	-
Kaleráb bez vňate	tona	-	-	-	-	-	-	-	-	-
Kel hlávkový	tona	379,10	-	379,10	-	-	-	-	-	-
Karfiol	tona	589,00	-	589,00	-	-	-	-	-	-
Kapusta biela	tona	200,80	-	200,80	-	-	-	-	-	-
Paprika zeleninová	tona	2693,00	-	2693,00	-	-	-	-	-	-
Šalát hlávkový	tona	939,91	-	-	-	939,91	-	-	-	-
Stolové hrozno	tona	-	-	-	-	-	-	-	-	-
Muštové hrozno	tona	-	-	-	-	-	-	-	-	-
Jablká oberané	tona	336,00	-	-	-	336,00	-	-	-	-
Hrušky	tona	-	-	-	-	-	-	-	-	-
Broskyne	tona	-	-	-	-	-	-	-	-	-
Marhule	tona	-	-	-	-	-	-	-	-	-
Slivky	tona	-	-	-	-	-	-	-	-	-
Čerešne	tona	1103,04	-	1103,04	-	-	-	-	-	-
Víšne	tona	-	-	-	-	-	-	-	-	-
Ríbezle červené	tona	-	-	-	-	-	-	-	-	-
Jahody záhradné	tona	-	-	-	-	-	-	-	-	-
Koreninová paprika	tona	2914,00	-	2914,00	-	-	-	-	-	-

Priemerné hodnoty poľnohospodárskych výrobkov v EUR za mernú jednotku podľa krajov za mesiac máj 2011

Výrobok	Merná jednotka	Priemerná hodnota predaja (v EUR za mer. jednotku)								
		SR	Kraj							
			Bratislavský	Trnavský	Trenčiansky	Nitriansky	Žilinský	Banskobystrický	Prešovský	Košický
a	b	1	2	3	4	5	6	7	8	9
Býky jatočné trieda mäsitosti E	tona jat.hm.	-	-	-	-	-	-	-	-	-
Býky jatočné trieda mäsitosti U	tona jat.hm.	-	-	-	-	-	-	-	-	-
Býky jatočné trieda mäsitosti R	tona jat.hm.	-	-	-	-	-	-	-	-	-
Býky jatočné triedy mäsitosti spolu	tona jat.hm.	2980,28	-	2973,35	3014,97	2956,26	3001,01	3033,33	2938,15	2935,88
Jalovice jatočné trieda mäsitosti E	tona jat.hm.	-	-	-	-	-	-	-	-	-
Jalovice jatočné trieda mäsitosti U	tona jat.hm.	-	-	-	-	-	-	-	-	-
Jalovice jatočné trieda mäsitosti R	tona jat.hm.	-	-	-	-	-	-	-	-	-
Jalovice jatočné triedy mäsitosti spolu	tona jat.hm.	2174,64	-	2187,67	2176,36	2230,67	2193,45	2080,49	2077,68	2092,04
Kravy jatočné trieda mäsitosti U	tona jat.hm.	-	-	-	-	-	-	-	-	-
Kravy jatočné trieda mäsitosti R	tona jat.hm.	-	-	-	-	-	-	-	-	-
Kravy jatočné trieda mäsitosti O	tona jat.hm.	-	-	-	-	-	-	-	-	-
Kravy jatočné triedy mäsitosti spolu	tona jat.hm.	1856,85	1749,93	1831,44	1821,25	1820,79	1865,54	1896,51	1904,07	1939,79
Tefatá jatoč.mlieč.výkrm v živ. trieda A	tona ž.hm.	-	-	-	-	-	-	-	-	-
Tefatá jatočné mliečny výkrm v živom spolu	tona ž.hm.	2161,08	-	2104,05	2150,00	2328,39	2143,06	2002,70	2300,00	2217,61
Tefatá jatoč.mlieč. výkrm v mäse trieda I.	tona jat.hm.	-	-	-	-	-	-	-	-	-
Tefatá jatočné mliečny výkrm v mäse spolu	tona jat.hm.	2862,22	-	2862,22	-	-	-	-	-	-
Mlieko kravské surové Q. trieda	tis.l	-	-	-	-	-	-	-	-	-
Mlieko kravské surové I. trieda	tis.l	-	-	-	-	-	-	-	-	-
Mlieko kravské surové spolu	tis.l	328,41	338,13	327,75	332,15	329,90	324,64	324,60	326,55	325,19
Ošípané jatočné obchodná trieda S	tona jat.hm.	-	-	-	-	-	-	-	-	-
Ošípané jatočné obchodná trieda E	tona jat.hm.	-	-	-	-	-	-	-	-	-
Ošípané jatočné obchodná trieda U	tona jat.hm.	-	-	-	-	-	-	-	-	-
Ošípané jatočné obchodná trieda R	tona jat.hm.	-	-	-	-	-	-	-	-	-
Ošípané jatočné obchodné triedy spolu	tona jat.hm.	1511,90	1474,63	1553,23	1554,03	1458,94	1475,83	1461,64	1516,37	1460,96
Jahňatá jatočné výkrm v živom trieda A	tona ž.hm.	-	-	-	-	-	-	-	-	-
Jahňatá jatočné výkrm v živom spolu	tona ž.hm.	2363,00	-	2200,00	2350,50	-	1934,28	2232,81	2427,05	2386,56
Jahňatá jatočné výkrm v mäse L kateg. trieda E	tona jat.hm.	-	-	-	-	-	-	-	-	-
Jahňatá jatočné výkrm v mäse L kategória spolu	tona jat.hm.	2677,00	-	2677,00	-	-	-	-	-	-
Ovce,barany,škopy jatočné v živom trieda B	tona ž.hm.	-	-	-	-	-	-	-	-	-
Ovce,barany,škopy jatočné v živom spolu	tona ž.hm.	580,43	-	650,00	607,84	-	632,24	500,70	630,96	518,63
Ovce,barany,škopy jatočné v mäse S kateg. trieda U	tona jat.hm.	-	-	-	-	-	-	-	-	-
Ovce,barany,škopy jatočné v mäse S kategória spolu	tona jat.hm.	1651,89	-	-	-	-	-	1651,89	-	-
Mlieko ovčie surové	tis.l	869,24	-	-	835,47	869,12	907,27	847,19	864,06	784,38
Vlna ovčia surová v pote	tona	489,05	-	498,80	-	-	472,39	550,00	500,00	500,81
Kurčatá jatočné trieda I.	tona	-	-	-	-	-	-	-	-	-
Kurčatá jatočné spolu	tona	938,03	-	938,74	952,17	931,87	1037,37	961,30	-	-
Sliepky jatočné trieda I.	tona	-	-	-	-	-	-	-	-	-
Sliepky jatočné spolu	tona	507,60	-	507,60	-	-	-	-	-	-
Morky brojlerové trieda I.	tona	-	-	-	-	-	-	-	-	-

Priemerné hodnoty poľnohospodárskych výrobkov v EUR za mernú jednotku podľa krajov za mesiac máj 2011

Výrobok	Merná jednotka	Priemerná hodnota predaja (v EUR za mer. jednotku)								
		SR	Kraj							
			Bratislavský	Trnavský	Trenčiansky	Nitriansky	Žilinský	Banskobystrický	Prešovský	Košický
a	b	1	2	3	4	5	6	7	8	9
Morky brojlerové spolu	tona	1361,00	-	1361,00	-	-	-	-	-	-
Vajcia konzumné slepačie triedené sk. L	tis.ks	-	-	-	-	-	-	-	-	-
Vajcia konzumné slepačie triedené sk. M	tis.ks	-	-	-	-	-	-	-	-	-
Vajcia konzumné slepačie triedené spolu	tis.ks	48,99	40,41	68,72	65,05	47,66	59,86	48,49	50,76	63,17
Kapor I.	tona	2577,92	-	2570,00	-	-	2577,94	-	-	-
Pstruh štandard	tona	2887,10	-	-	-	-	2887,10	-	-	-

Indexy cien poľnohospodárskych výrobkov za 2. štvrťrok 2011

Producer price indices in agriculture in the 2. quarter of 2011

Skupina výrobkov	Štvrťrok 2011 / Quarter 2011				Priemer roka Year average	Group of products
	I.	II.	III.	IV.		
a	1	2	3	4	5	b

2005 = 100

PRODUKTY RASTLINNEJ VÝROBY BEZ ZELENINY A OVOCIA	147,0	153,6	-	-	149,5	TOTAL CROP PRODUCTS (without VEGETABLES and FRUIT)
ZELENINA	129,0	108,2	-	-	111,9	VEGETABLES
OVOCIE, ORECHY A KORENIE	97,3	100,7	-	-	98,8	FRUIT, WALNUTS AND PEPPER
ZELENINA, OVOCIE, ORECHY A KORENINY SPOLU	106,9	106,0	-	-	106,3	VEGETABLES, FRUIT, WALNUTS AND PEPPER
PRODUKTY RASTLINNEJ VÝROBY VR. ZELENINY A OVOCIA	146,0	150,2	-	-	147,7	TOTAL CROP PRODUCTS (incl. VEGETABLES and FRUIT)
PRODUKTY ŽIVOČÍŠNEJ VÝROBY	90,5	93,7	-	-	92,2	TOTAL ANIMAL PRODUCTS
RYBY A INÉ PRODUKTY RYBOLOVU	72,1	81,2	-	-	75,3	FISH AND OTHER FISHING PRODUCTS
PRODUKTY ŽIVOČÍŠNEJ VÝROBY VR. RÝB	90,4	93,7	-	-	92,1	TOTAL ANIMAL PRODUCTS (incl. FISH)
PRODUKTY POĽNOHOSPODÁRSKEJ VÝROBY	106,2	104,7	-	-	105,5	TOTAL AGRICULTURAL PRODUCTS
PRODUKTY POĽNOHOSPODÁRSTVA A RYBÁRSTVA	106,1	104,7	-	-	105,4	TOTAL AGRICULTURAL AND FISHING PRODUCTS

Rovnaké obdobie predchádzajúceho roka = 100 / Corresponding period of the previous year = 100

PRODUKTY RASTLINNEJ VÝROBY BEZ ZELENINY A OVOCIA	177,5	179,2	-	-	178,2	TOTAL CROP PRODUCTS (without VEGETABLES and FRUIT)
ZELENINA	121,6	100,5	-	-	104,2	VEGETABLES
OVOCIE, ORECHY A KORENIE	109,3	105,4	-	-	107,5	FRUIT, WALNUTS AND PEPPER
ZELENINA, OVOCIE, ORECHY A KORENINY SPOLU	113,6	101,8	-	-	105,5	VEGETABLES, FRUIT, WALNUTS AND PEPPER
PRODUKTY RASTLINNEJ VÝROBY VR. ZELENINY A OVOCIA	175,9	172,4	-	-	174,6	TOTAL CROP PRODUCTS (incl. VEGETABLES and FRUIT)
PRODUKTY ŽIVOČÍŠNEJ VÝROBY	107,5	111,5	-	-	109,6	TOTAL ANIMAL PRODUCTS
RYBY A INÉ PRODUKTY RYBOLOVU	99,4	94,4	-	-	97,5	FISH AND OTHER FISHING PRODUCTS
PRODUKTY ŽIVOČÍŠNEJ VÝROBY VR. RÝB	107,4	111,5	-	-	109,5	TOTAL ANIMAL PRODUCTS (incl. FISH)
PRODUKTY POĽNOHOSPODÁRSKEJ VÝROBY	126,6	123,8	-	-	125,3	TOTAL AGRICULTURAL PRODUCTS
PRODUKTY POĽNOHOSPODÁRSTVA A RYBÁRSTVA	126,5	123,8	-	-	125,2	TOTAL AGRICULTURAL AND FISHING PRODUCTS

Indexy cien poľnohospodárskych výrobkov (rok 2005 = 100) za 2. štvrťrok 2011

Producer price indices in agriculture (year 2005 = 100) in the 2. quarter of 2011

Výrobok Skupina výrobkov	Štvrťrok 2011 / Quarter 2011				Priemer roka Year average	Product Group of products
	I.	II.	III.	IV.		
a	1	2	3	4	5	b
Pšenica potravinárska	158,5	162,5	-	-	160,1	Food-growing wheat
Pšenica priemyselná	150,2	149,3	-	-	149,9	Wheat for industrial use
Pšenica mäkká	154,5	155,8	-	-	155,0	Soft wheat
Kukurica na zrno	159,5	166,2	-	-	162,2	Maize on grain
Kukurica	159,5	166,2	-	-	162,2	Maize
Jačmeň sladovnícky	129,6	128,6	-	-	129,3	Malting barley
Jačmeň potravinársky	128,7	134,3	-	-	131,3	Food-growing barley
Jačmeň kŕmny	149,4	151,6	-	-	150,3	Fodder barley
Jačmeň	140,5	143,0	-	-	141,5	Barley
Raž potravinárska	138,8	146,1	-	-	141,9	Food-growing rye
Raž kŕmna	133,9	139,1	-	-	135,4	Fodder rye
Raž	135,4	142,2	-	-	137,7	Rye
Ovos potravinársky	141,0	149,3	-	-	146,1	Food-growing oats
Ovos kŕmny	138,0	144,6	-	-	141,3	Fodder oats
Ovos	138,4	145,4	-	-	142,0	Oats
Obilniny	152,0	155,5	-	-	153,4	Cereals
Zemiaky skoré	0,0	86,0	-	-	86,0	Early potatoes
Zemiaky neskoré konzumné	152,9	151,0	-	-	152,4	Late potatoes
Zemiaky	152,9	134,0	-	-	147,0	Potatoes
Šošovica jedlá	91,2	89,4	-	-	91,0	Lentils
Hrach jedlý	133,5	144,0	-	-	138,4	Edible peas
Strukoviny jedlé	132,4	143,8	-	-	137,6	Edible podders
Hrach kŕmny	137,7	138,2	-	-	138,0	Fodder peas
Bôb kŕmny	104,3	100,5	-	-	104,2	Fodder broad beans
Strukoviny kŕmne	131,9	138,1	-	-	135,4	Fodder podders
Strukoviny	132,3	142,3	-	-	137,1	Podders
Sója	119,7	121,2	-	-	120,3	Soya beans
Semeno slnečnice	136,2	125,3	-	-	134,2	Sunflower seeds
Semeno repky olejnej	130,9	132,6	-	-	131,8	Rape-seeds
Semeno horčice	139,1	133,4	-	-	137,5	Mustard seeds
Semeno maku	90,2	89,7	-	-	89,8	Poppy seeds
Semeno ľanu na technické spracovanie	129,8	106,8	-	-	125,2	Flax seeds for technical processing
Olejnaté semená a plody	130,6	123,8	-	-	128,3	Oil seeds and growths
Tabak cigaretový umelo sušený	69,5	0,0	-	-	69,5	Artificially dried cigarette tobacco
Nespracovaný tabak	69,5	0,0	-	-	69,5	Raw tobacco
Cukrová repa	55,4	0,0	-	-	55,4	Sugar beet
Rastliny používané na výrobu cukru	55,4	0,0	-	-	55,4	Plants used for sugar production
PRODUKTY RASTLINNEJ VÝROBY BEZ ZELENINY A OVOCIA	147,0	153,6	-	-	149,5	TOTAL CROP PRODUCTS (without VEGETABLES and FRUIT)

Indexy cien poľnohospodárskych výrobkov (rok 2005 = 100) za 2. štvrťrok 2011

Producer price indices in agriculture (year 2005 = 100) in the 2. quarter of 2011

Výrobok Skupina výrobkov	Štvrťrok 2011 / Quarter 2011				Priemer roka Year average	Product Group of products
	I.	II.	III.	IV.		
a	1	2	3	4	5	b
Zeler s vňaťou	0,0	0,0	-	-	0,0	Celery with tops
Zeler bez vňate	155,7	155,5	-	-	155,6	Celery without tops
Červená repa	105,5	109,6	-	-	106,1	Beetroot
Karotka s vňaťou	0,0	125,3	-	-	125,3	Carrots with tops
Karotka a mrkva bez vňate	144,5	120,2	-	-	140,7	Carrots without tops
Petržlen s vňaťou	0,0	160,0	-	-	160,0	Parsley with tops
Petržlen bez vňate	129,2	141,1	-	-	132,3	Parsley without tops
Cibuľa s vňaťou	0,0	120,4	-	-	120,4	Onion with tops
Cibuľa bez vňate	110,4	99,7	-	-	105,9	Onion without tops
Dyňa červená	0,0	0,0	-	-	0,0	Red water-melon
Uhorky nakladačky	0,0	0,0	-	-	0,0	Gherkins
Uhorky šalátové	0,0	106,2	-	-	106,2	Salad cucumbers
Rajčiaky konzumné zrelé	0,0	108,3	-	-	108,3	Tomatoes
Rajčiaky priemyselné	0,0	0,0	-	-	0,0	Tomatoes for industrial use
Kaleráb s vňaťou	117,8	101,3	-	-	101,3	Kohlrabi with tops
Kaleráb bez vňate	120,6	116,0	-	-	120,1	Kohlrabi without tops
Kel hlávkový	156,9	107,2	-	-	152,6	Savoy cabbage
Karfiol	0,0	110,2	-	-	110,2	Cauliflower
Kapusta biela	187,1	148,5	-	-	179,8	White cabbage
Paprika zeleninová	0,0	97,5	-	-	97,5	Capsicum
Šalát hlávkový	87,5	112,5	-	-	94,1	Lettuce
ZELENINA	129,0	108,2	-	-	111,9	VEGETABLES
Stolové hrozno	0,0	0,0	-	-	0,0	Dessert grapes
Mušťové hrozno	0,0	0,0	-	-	0,0	Cider grapes
Hrozno	0,0	0,0	-	-	0,0	Grapes
Jablká oberané	96,5	92,7	-	-	95,2	Plucked apples
Hrušky	0,0	0,0	-	-	0,0	Pears
Broskyne	0,0	0,0	-	-	0,0	Peaches
Marhule	0,0	137,1	-	-	137,1	Apricots
Slivky	0,0	0,0	-	-	0,0	Plums
Čerešne	0,0	120,6	-	-	120,6	Cherries
Víšne	0,0	97,2	-	-	97,2	Black cherries
Ríbezle červené	0,0	122,0	-	-	122,0	Red currants
Jahody záhradné	0,0	104,6	-	-	104,6	Garden strawberries
Ovocie a orechy	96,5	99,8	-	-	98,0	Fruit and walnuts
Koreninová paprika	107,8	108,0	-	-	107,9	Red pepper
Korenie nespracované	107,8	108,0	-	-	107,9	Raw pepper
OVOCIE, ORECHY A KORENIE	97,3	100,7	-	-	98,8	FRUIT, WALNUTS AND PEPPER
ZELENINA, OVOCIE, ORECHY A KORENINY SPOLU	106,9	106,0	-	-	106,3	VEGETABLES, FRUIT, WALNUTS AND PEPPER
PRODUKTY RASTLINNEJ VÝROBY VR. ZELENINY A OVOCIA	146,0	150,2	-	-	147,7	TOTAL CROP PRODUCTS (incl. VEGETABLES and FRUIT)

Indexy cien poľnohospodárskych výrobkov (rok 2005 = 100) za 2. štvrťrok 2011

Producer price indices in agriculture (year 2005 = 100) in the 2. quarter of 2011

Výrobok Skupina výrobkov	Štvrťrok 2011 / Quarter 2011				Priemer roka Year average	Product Group of products
	I.	II.	III.	IV.		
a	1	2	3	4	5	b
Býky jatočné trieda mäsitosti E	103,4	102,0	-	-	102,6	Bulls for slaughter-carcases, category E
Býky jatočné trieda mäsitosti U	100,3	99,3	-	-	99,9	Bulls for slaughter-carcases, category U
Býky jatočné trieda mäsitosti R	101,2	102,7	-	-	102,0	Bulls for slaughter-carcases, category R
Býky jatočné triedy mäsitosti spolu	101,0	101,6	-	-	101,3	Bulls for slaughter-carcases, EU categories
Býky jatočné	101,0	101,6	-	-	101,3	Bulls for slaughter
Jalovice jatočné trieda mäsitosti E	100,4	102,6	-	-	101,6	Heifers for slaughter-carcases, category E
Jalovice jatočné trieda mäsitosti U	101,0	101,7	-	-	101,3	Heifers for slaughter-carcases, category U
Jalovice jatočné trieda mäsitosti R	101,8	101,5	-	-	101,7	Heifers for slaughter-carcases, category R
Jalovice jatočné triedy mäsitosti spolu	101,5	101,7	-	-	101,6	Heifers for slaughter-carcases, EU categories
Jalovice jatočné	101,5	101,7	-	-	101,6	Heifers for slaughter
Kravy jatočné trieda mäsitosti U	102,6	102,5	-	-	102,6	Cows for slaughter-carcases, category U
Kravy jatočné trieda mäsitosti R	102,4	101,1	-	-	101,9	Cows for slaughter-carcases, category R
Kravy jatočné trieda mäsitosti O	101,5	100,6	-	-	101,0	Cows for slaughter-carcases, category O
Kravy jatočné triedy mäsitosti spolu	102,2	101,1	-	-	101,7	Cows for slaughter-carcases, EU categories
Kravy jatočné	102,2	101,1	-	-	101,7	Cows for slaughter
Jatočný hovädý dobytok okrem teliat	101,5	101,4	-	-	101,5	Cattle for slaughter without calves
Teliatá jatoč.mlieč.výkrm v živ. trieda A	125,9	128,4	-	-	126,9	Milk fed calves for slaughter-live weight cat. A
Teliatá jatočné mliečny výkrm v živom spolu	125,9	128,4	-	-	126,9	Milk fed calves for slaughter-live weight
Teliatá jatoč.mlieč. výkrm v mäse trieda I.	112,6	113,6	-	-	113,1	Milk fed calves for slaughter-carcass weight c. I.
Teliatá jatočné mliečny výkrm v mäse spolu	112,6	113,6	-	-	113,1	Milk fed calves for slaughter-carcass weight
Teliatá jatočné mliečny výkrm	123,9	125,8	-	-	124,7	Milk fed calves for slaughter
Jatočný hovädý dobytok vrátane teliat	103,1	102,7	-	-	102,9	Cattle for slaughter incl. calves
Mlieko kravské surové Q. trieda	95,4	97,8	-	-	96,6	Cow milk Q
Mlieko kravské surové I. trieda	80,8	87,2	-	-	84,4	Cow milk I
Mlieko kravské surové spolu	90,5	93,7	-	-	92,1	Cow milk
Ošipané jatočné obchodná trieda S	77,6	82,7	-	-	80,3	Pigs for slaughter-carcases, category S
Ošipané jatočné obchodná trieda E	79,5	82,7	-	-	81,2	Pigs for slaughter-carcases, category E
Ošipané jatočné obchodná trieda U	79,5	82,1	-	-	80,9	Pigs for slaughter-carcases, category U
Ošipané jatočné obchodná trieda R	79,0	82,3	-	-	80,7	Pigs for slaughter-carcases, category R
Ošipané jatočné obchodné triedy spolu	79,2	82,5	-	-	80,9	Pigs for slaughter-carcases, EU categories
Ošipané jatočné	79,2	82,5	-	-	80,9	Pigs for slaughter
Jahňatá jatočné výkrm v živom trieda A	91,5	87,5	-	-	89,8	Lambs for slaughter-fattened, live weight cat. A
Jahňatá jatočné výkrm v živom spolu	91,5	87,5	-	-	89,8	Lambs for slaughter-fattened, live weight
Jahňatá jatočné výkrm v mäse L kateg. trieda E	93,0	92,5	-	-	92,6	Lambs for slaughter-fatt., carc.weight cat.L cl.E
Jahňatá jatočné výkrm v mäse L kategória spolu	93,0	92,5	-	-	92,6	Lambs for slaughter-fattened, carc.weight cat.L
Jahňatá jatočné výkrm	91,6	87,9	-	-	90,0	Lambs for slaughter-fattened
Ovce,barany,škopy jatočné v živom trieda B	77,9	95,1	-	-	93,0	Sheep and rams for slaughter-live weight cat. B
Ovce,barany,škopy jatočné v živom spolu	77,9	95,1	-	-	93,0	Sheep and rams for slaughter-live weight
Ovce,barany,škopy jatočné v mäse S kateg. trieda U	109,4	110,2	-	-	110,0	Sheep and rams f.slaughter-carc.weight cat.S,cl.U
Ovce,barany,škopy jatočné v mäse S kategória spolu	109,4	110,2	-	-	110,0	Sheep and rams f.slaughter-carc.weight cat.S
Ovce, barany, škopy jatočné	80,6	95,6	-	-	93,7	Sheep and rams for slaughter
Jatočné ovce a jahňatá spolu	90,6	91,6	-	-	91,1	Lambs, sheep and rams for slaughter

Indexy cien poľnohospodárskych výrobkov (rok 2005 = 100) za 2. štvrťrok 2011

Producer price indices in agriculture (year 2005 = 100) in the 2. quarter of 2011

Výrobok Skupina výrobkov	Štvrťrok 2011 / Quarter 2011				Priemer roka Year average	Product Group of products
	I.	II.	III.	IV.		
a	1	2	3	4	5	b
Mlieko ovčie surové	162,3	117,0	-	-	119,1	Sheep milk
Mlieko ovčie surové	162,3	117,0	-	-	119,1	Sheep milk
Vlna ovčia surová v pote	63,1	55,0	-	-	58,8	Raw sheep wool
Vlna ovčia	63,1	55,0	-	-	58,8	Raw sheep wool
Kurčatá jatočné trieda I.	94,8	102,7	-	-	98,8	Chickens for slaughter I
Kurčatá jatočné spolu	94,8	102,7	-	-	98,8	Chickens for slaughter
Sliepky jatočné trieda I.	92,2	83,8	-	-	84,1	Hens for slaughter I
Sliepky jatočné spolu	92,2	83,8	-	-	84,1	Hens for slaughter
Morky brojlerové trieda I.	87,9	89,6	-	-	88,8	Broiler turkeys I
Morky brojlerové spolu	87,9	89,6	-	-	88,8	Broiler turkeys
Jatočná hydina	94,8	102,5	-	-	98,7	Poultry for slaughter
Vajcia konzumné slepačie triedené sk. L.	108,5	105,9	-	-	107,4	Hen eggs sorted L
Vajcia konzumné slepačie triedené sk. M	101,8	99,6	-	-	100,8	Hen eggs sorted M
Vajcia konzumné slepačie triedené spolu	105,1	102,8	-	-	104,1	Hen eggs sorted
Vajcia slepačie konzumné	105,1	102,8	-	-	104,1	Hen eggs
PRODUKTY ŽIVOČÍŠNEJ VÝROBY	90,5	93,7	-	-	92,2	TOTAL ANIMAL PRODUCTS
Kapor I.	103,8	103,4	-	-	103,5	Carp I
Pstruh štandard	71,7	79,8	-	-	74,5	Trout-standard
Ryby živé	72,1	81,2	-	-	75,3	Live fishes
RYBY A INÉ PRODUKTY RYBOLOVU	72,1	81,2	-	-	75,3	FISH AND OTHER FISHING PRODUCTS
PRODUKTY ŽIVOČÍŠNEJ VÝROBY VR. RÝB	90,4	93,7	-	-	92,1	TOTAL ANIMAL PRODUCTS (incl. FISH)
PRODUKTY POĽNOHOSPODÁRSKEJ VÝROBY	106,2	104,7	-	-	105,5	TOTAL AGRICULTURAL PRODUCTS
PRODUKTY POĽNOHOSPODÁRSTVA A RYBÁRSTVA	106,1	104,7	-	-	105,4	TOTAL AGRICULTURAL AND FISHING PRODUCTS

Indexy cien poľnohospodárskych výrobkov (rovnaké obdobie predchádzajúceho roku = 100) za 2. štvrťrok 2011

Producer price indices in agriculture (corresponding period of the previous year = 100) in the 2. quarter of 2011

Výrobok Skupina výrobkov	Štvrťrok 2011 / Quarter 2011				Priemer roka Year average	Product Group of products
	I.	II.	III.	IV.		
a	1	2	3	4	5	b
Pšenica potravinárska	200,9	208,9	-	-	203,9	Food-growing wheat
Pšenica priemyselná	180,5	177,3	-	-	179,3	Wheat for industrial use
Pšenica mäkká	190,7	192,1	-	-	191,4	Soft wheat
Kukurica na zrno	183,8	180,5	-	-	182,5	Maize on grain
Kukurica	183,8	180,5	-	-	182,5	Maize
Jačmeň sladovnícky	161,0	145,3	-	-	155,8	Malting barley
Jačmeň potravinársky	162,3	177,6	-	-	169,4	Food-growing barley
Jačmeň krmný	187,2	188,6	-	-	187,9	Fodder barley
Jačmeň	175,8	176,3	-	-	176,0	Barley
Raž potravinárska	191,4	189,7	-	-	190,7	Food-growing rye
Raž krmna	179,7	176,1	-	-	178,6	Fodder rye
Raž	183,2	182,1	-	-	182,9	Rye
Ovos potravinársky	140,3	142,6	-	-	141,8	Food-growing oats
Ovos krmný	144,4	171,7	-	-	157,2	Fodder oats
Ovos	143,9	165,6	-	-	154,7	Oats
Obilniny	184,7	184,9	-	-	184,8	Cereals
Zemiaky skoré	0,0	96,7	-	-	96,7	Early potatoes
Zemiaky neskoré konzumné	171,8	172,2	-	-	171,8	Late potatoes
Zemiaky	171,8	152,3	-	-	165,7	Potatoes
Šošovica jedlá	107,5	109,3	-	-	107,7	Lentils
Hrach jedlý	90,9	102,4	-	-	96,1	Edible peas
Strukoviny jedlé	91,2	102,3	-	-	96,2	Edible podders
Hrach krmný	119,4	114,6	-	-	116,5	Fodder peas
Bôb krmný	99,1	100,0	-	-	99,2	Fodder broad beans
Strukoviny krmne	116,1	114,6	-	-	115,2	Fodder podders
Strukoviny	95,1	105,3	-	-	99,9	Podders
Sója	131,5	125,3	-	-	128,9	Soya beans
Semeno slnečnice	170,3	146,5	-	-	165,7	Sunflower seeds
Semeno repky olejnej	143,1	119,9	-	-	129,6	Rape-seeds
Semeno horčice	98,7	105,8	-	-	100,7	Mustard seeds
Semeno maku	90,8	93,0	-	-	92,4	Poppy seeds
Semeno ľanu na technické spracovanie	97,9	97,2	-	-	97,8	Flax seeds for technical processing
Olejnaté semená a plody	146,7	123,6	-	-	138,3	Oil seeds and growths
Tabak cigaretový umelo sušený	104,5	0,0	-	-	104,5	Artificially dried cigarette tobacco
Nespracovaný tabak	104,5	0,0	-	-	104,5	Raw tobacco
Cukrová repa	87,5	0,0	-	-	87,5	Sugar beet
Rastliny používané na výrobu cukru	87,5	0,0	-	-	87,5	Plants used for sugar production
PRODUKTY RASTLINNEJ VÝROBY BEZ ZELENINY A OVOCIA	177,5	179,2	-	-	178,2	TOTAL CROP PRODUCTS (without VEGETABLES and FRUIT)

Indexy cien poľnohospodárskych výrobkov (rovnaké obdobie predchádzajúceho roku = 100) za 2. štvrťrok 2011

Producer price indices in agriculture (corresponding period of the previous year = 100) in the 2. quarter of 2011

Výrobok Skupina výrobkov a	Štvrťrok 2011 / Quarter 2011				Priemer roka Year average 5	Product Group of products b
	I. 1	II. 2	III. 3	IV. 4		
Zeler s vňaťou	0,0	0,0	-	-	0,0	Celery with tops
Zeler bez vňate	137,8	136,3	-	-	137,7	Celery without tops
Červená repa	108,4	98,6	-	-	106,8	Beetroot
Karotka s vňaťou	0,0	107,6	-	-	107,6	Carrots with tops
Karotka a mrkva bez vňate	126,9	104,9	-	-	123,4	Carrots without tops
Petržlen s vňaťou	0,0	107,9	-	-	107,9	Parsley with tops
Petržlen bez vňate	107,2	123,4	-	-	111,3	Parsley without tops
Cibuľa s vňaťou	0,0	102,9	-	-	102,9	Onion with tops
Cibuľa bez vňate	116,1	111,0	-	-	114,0	Onion without tops
Dyňa červená	0,0	0,0	-	-	0,0	Red water-melon
Uhorky nakladačky	0,0	0,0	-	-	0,0	Gherkins
Uhorky šalátové	0,0	94,1	-	-	94,1	Salad cucumbers
Rajčiaky konzumné zrelé	0,0	100,2	-	-	100,2	Tomatoes
Rajčiaky priemyselné	0,0	0,0	-	-	0,0	Tomatoes for industrial use
Kaleráb s vňaťou	101,7	95,1	-	-	95,1	Kohlrabi with tops
Kaleráb bez vňate	100,8	101,3	-	-	100,9	Kohlrabi without tops
Kel hlávkový	122,1	100,2	-	-	120,5	Savoy cabbage
Karfiol	0,0	100,7	-	-	100,7	Cauliflower
Kapusta biela	159,6	124,0	-	-	152,8	White cabbage
Paprika zeleninová	0,0	102,3	-	-	102,3	Capsicum
Šalát hlávkový	94,5	103,3	-	-	97,1	Lettuce
ZELENINA	121,6	100,5	-	-	104,2	VEGETABLES
Stolové hrozno	0,0	0,0	-	-	0,0	Dessert grapes
Mušťové hrozno	0,0	0,0	-	-	0,0	Cider grapes
Hrozno	0,0	0,0	-	-	0,0	Grapes
Jablká oškerané	110,0	111,0	-	-	110,3	Plucked apples
Hrušky	0,0	0,0	-	-	0,0	Pears
Broskyne	0,0	0,0	-	-	0,0	Peaches
Marhule	0,0	103,0	-	-	103,0	Apricots
Slivky	0,0	0,0	-	-	0,0	Plums
Čerešne	0,0	111,7	-	-	111,7	Cherries
Víšne	0,0	108,8	-	-	108,8	Black cherries
Ríbezle červené	0,0	101,8	-	-	101,8	Red currants
Jahody záhradné	0,0	90,8	-	-	90,8	Garden strawberries
Ovocie a orechy	110,0	105,7	-	-	108,2	Fruit and walnuts
Koreninová paprika	102,4	103,3	-	-	103,0	Red pepper
Korenie nespracované	102,4	103,3	-	-	103,0	Raw pepper
OVOCIE, ORECHY A KORENIE	109,3	105,4	-	-	107,5	FRUIT, WALNUTS AND PEPPER
ZELENINA, OVOCIE, ORECHY A KORENINY SPOLU	113,6	101,8	-	-	105,5	VEGETABLES, FRUIT, WALNUTS AND PEPPER
PRODUKTY RASTLINNEJ VÝROBY VR. ZELENINY A OVOCIA	175,9	172,4	-	-	174,6	TOTAL CROP PRODUCTS (incl. VEGETABLES and FRUIT)

Indexy cien poľnohospodárskych výrobkov (rovnaké obdobie predchádzajúceho roku = 100) za 2. štvrťrok 2011

Producer price indices in agriculture (corresponding period of the previous year = 100) in the 2. quarter of 2011

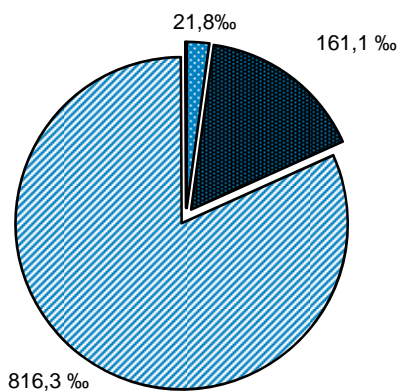
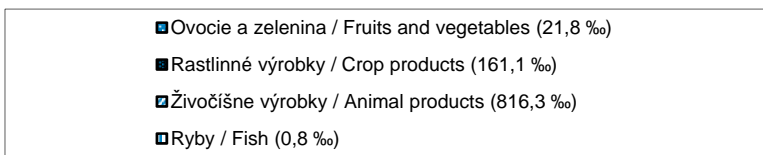
Výrobok Skupina výrobkov a	Štvrťrok 2011 / Quarter 2011				Priemer roka Year average 5	Product Group of products b
	I.	II.	III.	IV.		
	1	2	3	4		
Býky jatočné trieda mäsitosti E	102,2	103,8	-	-	103,1	Bulls for slaughter-carcases, category E
Býky jatočné trieda mäsitosti U	98,4	99,9	-	-	99,1	Bulls for slaughter-carcases, category U
Býky jatočné trieda mäsitosti R	99,9	101,1	-	-	100,6	Bulls for slaughter-carcases, category R
Býky jatočné triedy mäsitosti spolu	99,5	101,0	-	-	100,2	Bulls for slaughter-carcases, EU categories
Býky jatočné	99,5	101,0	-	-	100,2	Bulls for slaughter
Jalovice jatočné trieda mäsitosti E	98,3	100,8	-	-	99,6	Heifers for slaughter-carcases, category E
Jalovice jatočné trieda mäsitosti U	100,0	99,7	-	-	99,8	Heifers for slaughter-carcases, category U
Jalovice jatočné trieda mäsitosti R	101,5	101,1	-	-	101,4	Heifers for slaughter-carcases, category R
Jalovice jatočné triedy mäsitosti spolu	100,8	100,7	-	-	100,8	Heifers for slaughter-carcases, EU categories
Jalovice jatočné	100,8	100,7	-	-	100,8	Heifers for slaughter
Kravy jatočné trieda mäsitosti U	101,3	101,9	-	-	101,6	Cows for slaughter-carcases, category U
Kravy jatočné trieda mäsitosti R	100,0	100,6	-	-	100,3	Cows for slaughter-carcases, category R
Kravy jatočné trieda mäsitosti O	99,9	101,5	-	-	100,8	Cows for slaughter-carcases, category O
Kravy jatočné triedy mäsitosti spolu	100,2	101,2	-	-	100,7	Cows for slaughter-carcases, EU categories
Kravy jatočné	100,2	101,2	-	-	100,7	Cows for slaughter
Jatočný hovädzí dobytok okrem teliat	99,9	101,0	-	-	100,5	Cattle for slaughter without calves
Tefatá jatoč.mlieč.výkrm v živ. trieda A	102,5	101,8	-	-	102,3	Milk fed calves for slaughter-live weight cat. A
Tefatá jatočné mliečny výkrm v živom spolu	102,5	101,8	-	-	102,3	Milk fed calves for slaughter-live weight
Tefatá jatoč.mlieč. výkrm v mäse trieda I.	96,6	102,9	-	-	99,5	Milk fed calves for slaughter-carcass weight c. I.
Tefatá jatočné mliečny výkrm v mäse spolu	96,6	102,9	-	-	99,5	Milk fed calves for slaughter-carcass weight
Tefatá jatočné mliečny výkrm	101,6	102,0	-	-	101,8	Milk fed calves for slaughter
Jatočný hovädzí dobytok vrátane teliat	100,1	101,1	-	-	100,6	Cattle for slaughter incl. calves
Mlieko kravské surové Q. trieda	116,5	119,7	-	-	118,1	Cow milk Q
Mlieko kravské surové I. trieda	118,3	120,6	-	-	119,5	Cow milk I
Mlieko kravské surové spolu	117,1	120,0	-	-	118,5	Cow milk
Ošipané jatočné obchodná trieda S	91,4	101,8	-	-	96,9	Pigs for slaughter-carcases, category S
Ošipané jatočné obchodná trieda E	99,5	102,2	-	-	101,0	Pigs for slaughter-carcases, category E
Ošipané jatočné obchodná trieda U	99,9	101,2	-	-	100,6	Pigs for slaughter-carcases, category U
Ošipané jatočné obchodná trieda R	100,8	101,5	-	-	101,1	Pigs for slaughter-carcases, category R
Ošipané jatočné obchodné triedy spolu	98,4	101,9	-	-	100,2	Pigs for slaughter-carcases, EU categories
Ošipané jatočné	98,4	101,9	-	-	100,2	Pigs for slaughter
Jahňatá jatočné výkrm v živom trieda A	117,9	111,0	-	-	115,0	Lambs for slaughter-fattened, live weight cat. A
Jahňatá jatočné výkrm v živom spolu	117,9	111,0	-	-	115,0	Lambs for slaughter-fattened, live weight
Jahňatá jatočné výkrm v mäse L kateg. trieda E	98,5	96,0	-	-	96,7	Lambs for slaughter-fatt., carc.weight cat.L cl.E
Jahňatá jatočné výkrm v mäse L kategória spolu	98,5	96,0	-	-	96,7	Lambs for slaughter-fattened, carc.weight cat.L
Jahňatá jatočné výkrm	117,3	109,6	-	-	113,9	Lambs for slaughter-fattened
Ovce,barany,škopy jatočné v živom trieda B	88,0	96,0	-	-	95,1	Sheep and rams for slaughter-live weight cat. B
Ovce,barany,škopy jatočné v živom spolu	88,0	96,0	-	-	95,1	Sheep and rams for slaughter-live weight
Ovce,barany,škopy jatočné v mäse S kateg. trieda U	106,6	100,9	-	-	102,3	Sheep and rams f.slaughter-carc.weight cat.S,cl.U
Ovce,barany,škopy jatočné v mäse S kategória spolu	106,6	100,9	-	-	102,3	Sheep and rams f.slaughter-carc.weight cat.S
Ovce, barany, škopy jatočné	89,9	96,1	-	-	95,3	Sheep and rams for slaughter
Jatočné ovce a jahňatá spolu	114,5	102,5	-	-	107,3	Lambs, sheep and rams for slaughter

Indexy cien poľnohospodárskych výrobkov (rovnaké obdobie predchádzajúceho roku = 100) za 2. štvrťrok 2011

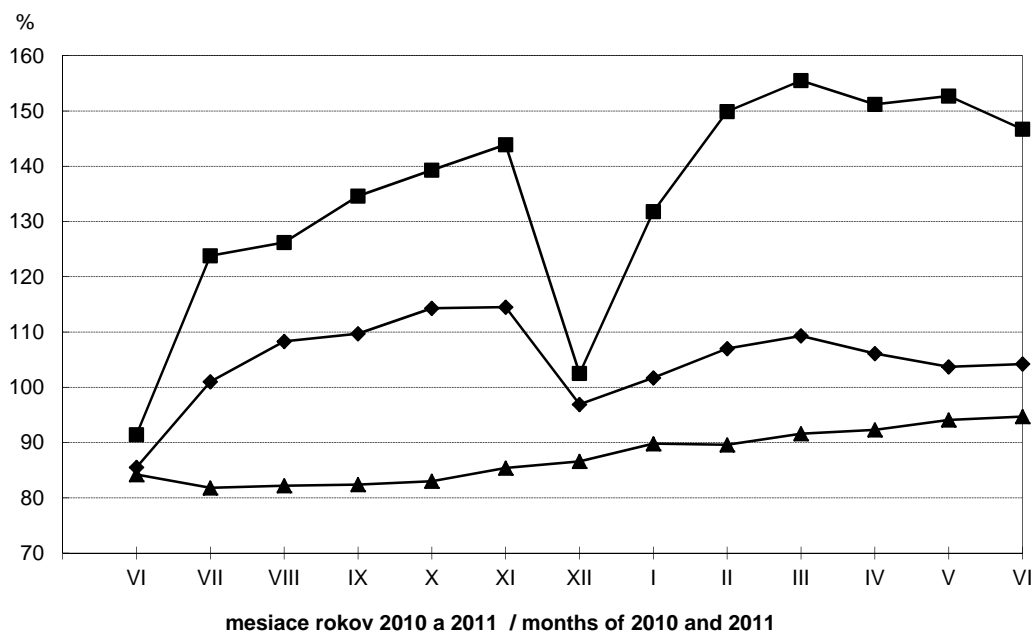
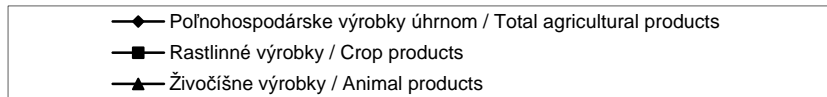
Producer price indices in agriculture (corresponding period of the previous year = 100) in the 2. quarter of 2011

Výrobok Skupina výrobkov a	Štvrťrok 2011 / Quarter 2011				Priemer roka Year average 5	Product Group of products b
	I. 1	II. 2	III. 3	IV. 4		
Mlieko ovčie surové	106,4	105,2	-	-	105,3	Sheep milk
Mlieko ovčie surové	106,4	105,2	-	-	105,3	Sheep milk
Vlna ovčia surová v pote	117,3	101,5	-	-	108,9	Raw sheep wool
Vlna ovčia	117,3	101,5	-	-	108,9	Raw sheep wool
Kurčatá jatočné trieda I.	111,1	120,0	-	-	115,7	Chickens for slaughter I
Kurčatá jatočné spolu	111,1	120,0	-	-	115,7	Chickens for slaughter
Sliepky jatočné trieda I.	107,8	91,7	-	-	92,2	Hens for slaughter I
Sliepky jatočné spolu	107,8	91,7	-	-	92,2	Hens for slaughter
Morky brojlerové trieda I.	110,3	109,9	-	-	110,0	Broiler turkeys I
Morky brojlerové spolu	110,3	109,9	-	-	110,0	Broiler turkeys
Jatočná hydina	111,1	119,7	-	-	115,6	Poultry for slaughter
Vajcia konzumné slepačie triedené sk. L.	89,2	91,8	-	-	90,3	Hen eggs sorted L
Vajcia konzumné slepačie triedené sk. M	84,8	87,4	-	-	85,9	Hen eggs sorted M
Vajcia konzumné slepačie triedené spolu	87,0	89,7	-	-	88,1	Hen eggs sorted
Vajcia slepačie konzumné	87,0	89,7	-	-	88,1	Hen eggs
PRODUKTY ŽIVOČÍŠNEJ VÝROBY	107,5	111,5	-	-	109,6	TOTAL ANIMAL PRODUCTS
Kapor I.	93,3	95,3	-	-	94,7	Carp I
Pstruh štandard	99,6	94,3	-	-	97,6	Trout-standard
Ryby živé	99,4	94,4	-	-	97,5	Live fishes
RYBY A INÉ PRODUKTY RYBOLOVU	99,4	94,4	-	-	97,5	FISH AND OTHER FISHING PRODUCTS
PRODUKTY ŽIVOČÍŠNEJ VÝROBY VR. RÝB	107,4	111,5	-	-	109,5	TOTAL ANIMAL PRODUCTS (incl. FISH)
PRODUKTY POĽNOHOSPODÁRSKEJ VÝROBY	126,6	123,8	-	-	125,3	TOTAL AGRICULTURAL PRODUCTS
PRODUKTY POĽNOHOSPODÁRSTVA A RYBÁRSTVA	126,5	123,8	-	-	125,2	TOTAL AGRICULTURAL AND FISHING PRODUCTS

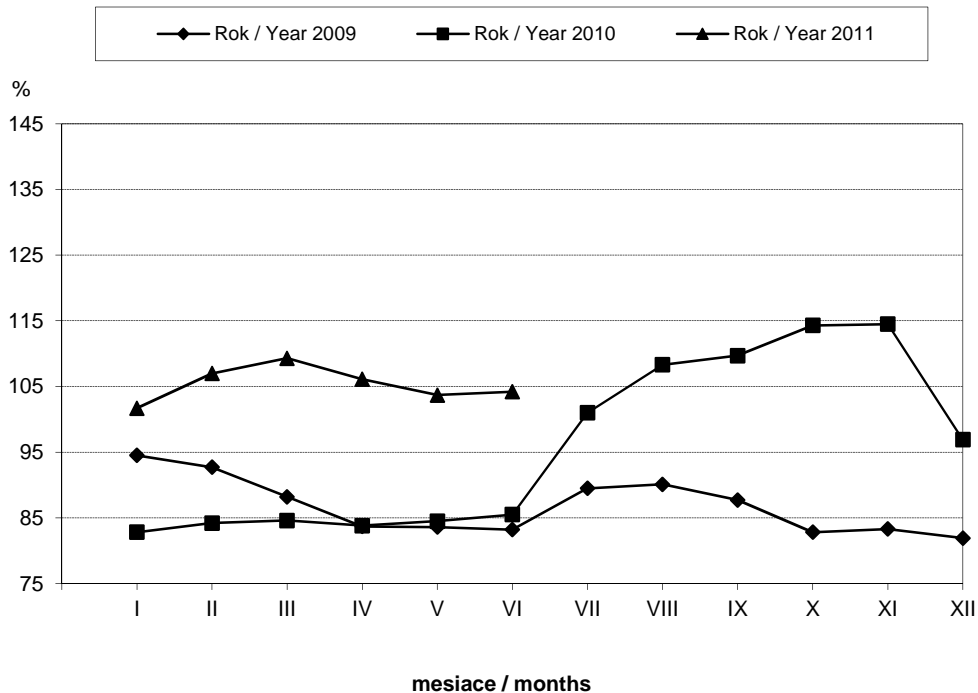
Štruktúra indexu cien poľnohospodárskych výrobkov
Structure of price index of agricultural products
jún / June



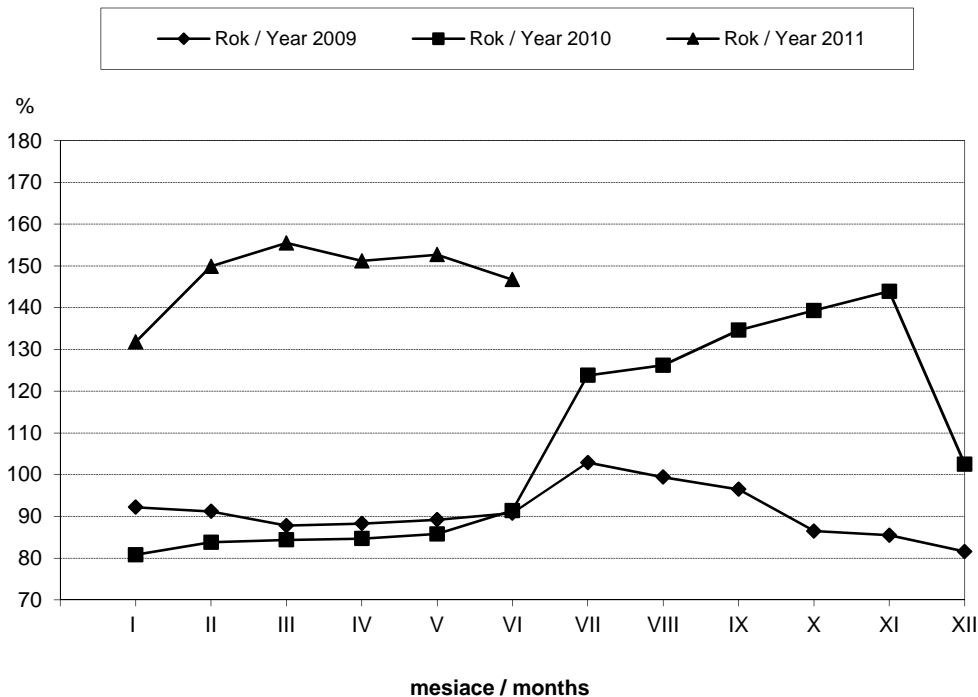
Vývoj indexov cien poľnohospodárskych výrobkov
Development of price indices of agricultural products
(2005 = 100)



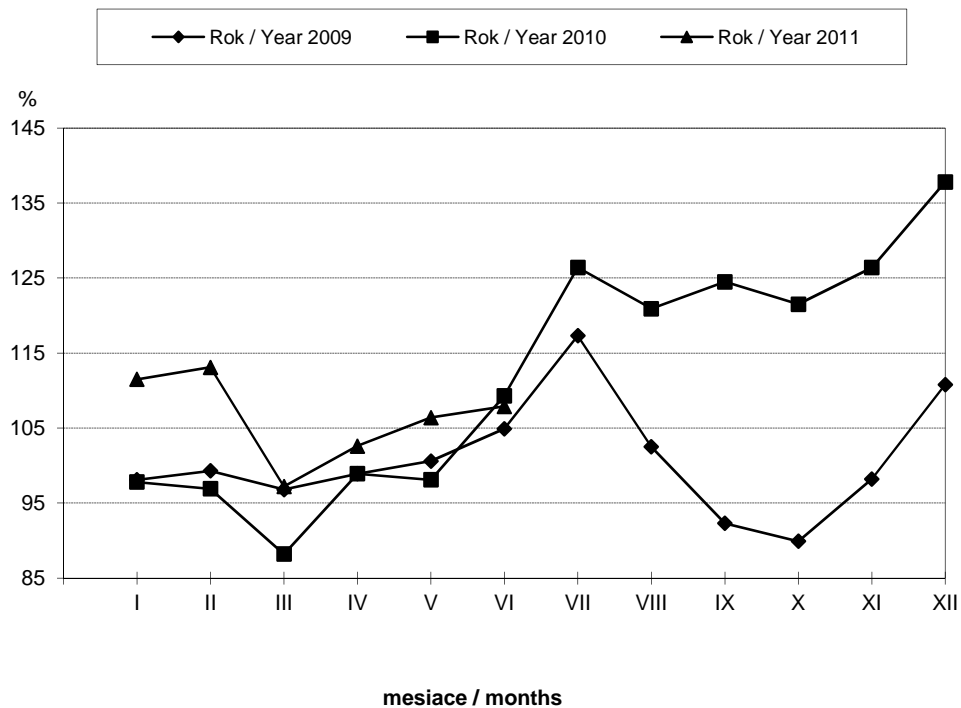
Vývoj indexov cien poľnohospodárskych výrobkov úhrnom
Development of price indices total agricultural products
 (2005=100)



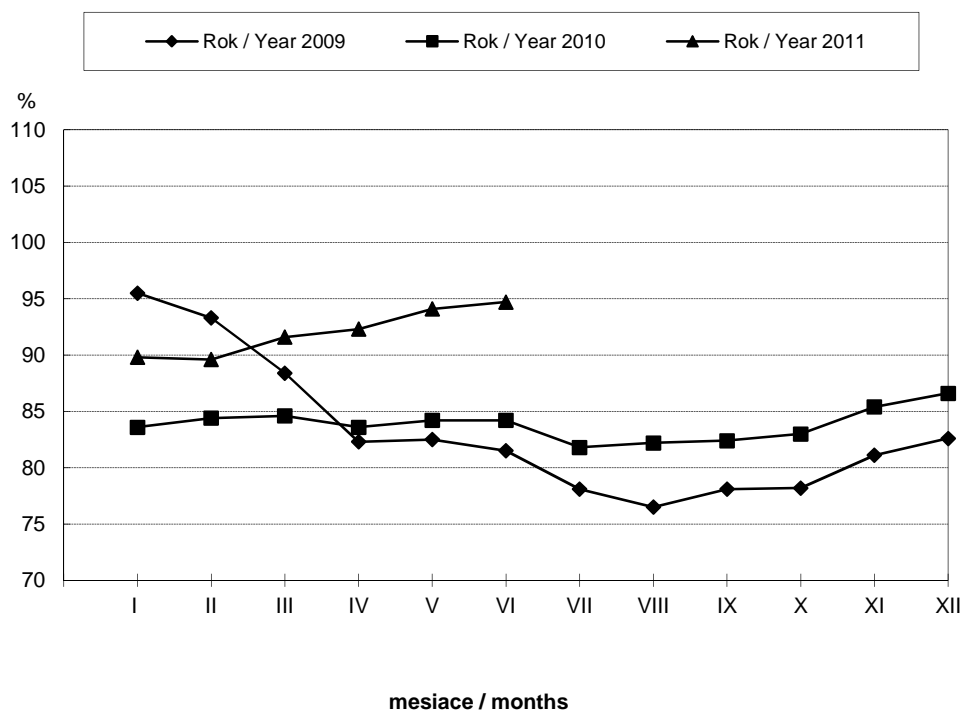
Vývoj indexov cien rastlinných výrobkov vr. ovocia a zeleniny
Development of price indices crop products inc. fruit and vegetables
 (2005=100)



Vývoj indexov cien ovocia a zeleniny
Development of price indices fruit and vegetables
 (2005 = 100)



Vývoj indexov cien živočíšnych výrobkov
Development of price indices animal products
 (2005 = 100)



**Vývoj indexov cien poľnohospodárskych výrobkov
(rovnaké obdobie predchádzajúceho roka = 100)
Development of price indices of agricultural products
(corresponding period of the previous year = 100)**

- Poľnohospodárske výrobky úhrnom / Total agricultural products
- ▨ Rastlinné výrobky vr. ovocia a zeleniny / Crop products including fruit and vegetables
- Rastlinné výrobky bez ovocia a zeleniny / Crop products without fruit and vegetables
- Ovocie a zelenina / Fruit and vegetables
- ▨ Živočišné výrobky vr. rýb / Animal products incl. fishes

