

# Štatistický úrad Slovenskej republiky

Číslo: 830-0241/2013

Kód: 050913  
Okruh: Stavebníctvo  
Dátum: November 2013

## Stavebná produkcia, zamestnanci a mzdy v stavebných podnikoch SR

*CONSTRUCTION PRODUCTION,  
EMPLOYEES AND WAGES  
IN CONSTRUCTION ENTERPRISES IN THE SR*

Sekcia podnikových štatistík  
Generálny riaditeľ sekcie: Libuša Kolesárová  
Odbor štatistiky stavebníctva, obchodu a služieb  
Kontaktná osoba: Dagmar Blahová tel.: 02/50 23 63 13

**09**  
**2013**

**Objednávky zasielajte na adresu/ Orders to be sent to:**

Štatistický úrad Slovenskej republiky  
Informačný servis  
Miletičova 3  
824 67 Bratislava 26  
Fax: 02/55 56 13 61  
Tel.: 02/50 23 63 35

---

Rozmnožovanie obsahu tejto publikácie, ako aj jednotlivých častí v pôvodnej alebo upravenej podobe pre komerčné účely a nie pre vlastnú potrebu, je možné len s písomným súhlasom Štatistického úradu SR. Údaje, ktoré sú obsahom tejto publikácie, je možné použiť len s uvedením zdroja.

Copying contents of this publication either whole or single parts, both in original and adjusted form for commercial purposes and not for own use is possible only unless the Statistical Office of the Slovak Republic gives written permission. Data of this publication can be used only with identification of the source.

# O B S A H

	strana
Úvod	5
<b><i>KAPITOLA I - Stavebníctvo v SR - súhrnné výsledky</i></b>	
Vývoj vybraných ukazovateľov	11
Súhrnné výsledky	13
Vývoj stavebnej produkcie, tržieb a zamestnanosti v odvetví stavebníctva	18
Vývoj stavebnej produkcie v tuzemsku podľa smerov výstavby - KS	20
Vývoj stavebnej produkcie, tržieb za vlastné výkony a tovar, cien stavebných prác, materiálov a výrobkov spotrebovávaných v stavebníctve	21
Sezónna analýza časových radov	25
<b><i>KAPITOLA II - Stavebné podniky s 20 a viac zamestnancami</i></b>	
<b>ZA MESIAC</b>	
Tab.č. 1 Súhrnná tabuľka o stavebných podnikoch v SR v cenách bežného roku - SR spolu	31
Tab.č. 2 Súhrnná tabuľka o stavebných podnikoch v SR v stálych cenách roku 2010 - SR spolu	32
Tab.č. 3 Súhrnná tabuľka o stavebných podnikoch v SR v cenách sledovaného roku - SR spolu	33
Tab.č. 4 Stavebná produkcia podľa smerov výstavby - SR spolu	34
Tab.č. 5 Vybrané ukazovatele stavebných podnikov SR v bežných cenách podľa Štatistickej klasifikácie ekonomických činností (SK NACE Rev.2)	35
Tab.č. 6 Vybrané ukazovatele stavebných podnikov SR v stálych cenách roku 2010 podľa Štatistickej klasifikácie ekonomických činností (SK NACE Rev.2)	37
<b>OD ZAČIATKU ROKA</b>	
Tab.č. 7 Súhrnná tabuľka o stavebných podnikoch v SR v cenách bežného roku - SR spolu	39
Tab.č. 8 Súhrnná tabuľka o stavebných podnikoch v SR v stálych cenách roku 2010 - SR spolu	40
Tab.č. 9 Súhrnná tabuľka o stavebných podnikoch v SR v cenách sledovaného roku - SR spolu	41
Tab.č. 10 Stavebná produkcia podľa smerov výstavby - SR spolu	42
Tab.č. 11 Vybrané ukazovatele stavebných podnikov SR v bežných cenách podľa Štatistickej klasifikácie ekonomických činností (SK NACE Rev.2)	43

	strana
Tab.č.12 Vybrané ukazovatele stavebných podnikov SR v stálych cenách roku 2010 podľa Štatistickej klasifikácie ekonomických činností (SK NACE Rev.2)	45
 <b>KAPITOLA III - Stavebné podniky do 19 zamestnancov</b>	
<b>ZA MESIAC</b>	
Tab.č. 13 Súhrnná tabuľka o stavebných podnikoch v SR v cenách bežného roku - SR spolu	48
Tab.č. 14 Súhrnná tabuľka o stavebných podnikoch v SR v stálych cenách roku 2010 - SR spolu	49
Tab.č. 15 Stavebná produkcia podľa smerov výstavby - SR spolu	50
 <b>OD ZAČIATKU ROKA</b>	
Tab.č. 16 Súhrnná tabuľka o stavebných podnikoch v SR v cenách bežného roku - SR spolu	51
Tab.č. 17 Súhrnná tabuľka o stavebných podnikoch v SR v stálych cenách roku 2010 - SR spolu	52
Tab.č. 18 Stavebná produkcia podľa smerov výstavby - SR spolu	53
 Metodické vysvetlivky	 54
Preklad legendy k tabuľkám	
- Štatistická klasifikácia ekonomických činností (SK NACE Rev.2)	58

# CONTENTS

	Page no.
Preface	5
<b><i>Chapter I - Construction in the SR - aggregated results</i></b>	
Development of selected indicators	12
Aggregated results	13
Development of construction production, turnover and employment in branch of construction	18
Development of construction production in inland by orientation of construction work - CC	20
Development of construction production, turnover and prices of construction works, materials and components used in construction	21
Seasonal analysis of time series	25
<b><i>Chapter II - Construction enterprises with 20 and more employees</i></b>	
<b>IN MONTH</b>	
Tab.no. 1 Aggregated table of construction enterprises SR at prices of current year - SR total	31
Tab.no. 2 Aggregated table of construction enterprises SR at constant prices of 2010 - SR total	32
Tab.no. 3 Aggregated table of construction enterprises SR at prices of surveyed year – SR total	33
Tab.no. 4 Construction production by orientation of construction works - SR total	34
Tab.no. 5 Selected indicators of construction enterprises SR at current prices according to Statistical Classification of Economic Activities (SK NACE Rev.2)	35
Tab.no. 6 Selected indicators of construction enterprises SR at constant prices of 2010 according to Statistical Classification of Economic Activities (SK NACE Rev.2)	37
<b>AS FROM BEGINNING OF THE YEAR</b>	
Tab.no. 7 Aggregated table of construction enterprises SR at prices of current year - SR total	39
Tab.no. 8 Aggregated table of construction enterprises SR at constant prices of 2010 - SR total	40
Tab.no. 9 Aggregated table of construction enterprises SR at prices of surveyed year – SR total	41
Tab.no.10 Construction production by orientation of construction works - SR total	42

	Page no.
Tab.no.11 Selected indicators of construction enterprises SR at current prices according to Statistical Classification of Economic Activities (SK NACE Rev.2)	43
Tab.no.12 Selected indicators of construction enterprises SR at constant prices of 2010 according to Statistical Classification of Economic Activities (SK NACE Rev.2)	45
 <b>Chapter III - Construction enterprises up to 19 employees</b>	
<b>IN MONTH</b>	
Tab.no.13 Aggregated table of construction enterprises SR at prices of current year - SR total	48
Tab.no.14 Aggregated table of construction enterprises SR at constant prices of 2010 - SR total	49
Tab.no.15 Construction production by orientation of construction works - SR total	50
 <b>AS FROM BEGINNING OF THE YEAR</b>	
Tab.no.16 Aggregated table of construction enterprises SR at prices of current year - SR total	51
Tab.no.17 Aggregated table of construction enterprises SR at constant prices of 2010 - SR total	52
Tab.no.18 Construction production by orientation of construction works - SR total	53
 Methodological comments	 56
Translation of explanatory legend to tables	
- Statistical Classification of Economic Activities (SK NACE Rev.2)	58

## ÚVOD

Publikácia obsahuje mesačné informácie o výsledkoch stavebných podnikov registrovaných v SR, predovšetkým o realizovanej stavebnej produkcii v podrobnejšom členení z hľadiska vecnej štruktúry a ukazovateľa o zamestnancoch, ich odpracovaných hodinách, mzdách a produktivite práce.

**Stavebný podnik registrovaný v SR** je podnikateľský subjekt s prevažujúcou stavebnou činnosťou, ktorá je určená registrovanou príslušnosťou subjektu k divíziám 41, 42, 43 štatistickej klasifikácie ekonomických činností SK NACE Rev.2.

Súbor **stavebných podnikov** zahŕňa:

- a) stavebné podniky s počtom zamestnancov 20 a viac osôb, zapísané do obchodného registra a stavebné podniky s počtom zamestnancov do 19 osôb vrátane, ktoré mali v predchádzajúcom roku obrat vyšší ako 5 mil. EUR (zdroj údajov - mesačný výkaz Stav P 1-12 - celoplošné zisťovanie);
- b) stavebné podniky s počtom zamestnancov do 19 osôb vrátane, zapísané do obchodného registra, ktoré nemali v predchádzajúcom roku obrat vyšší ako 5 mil. EUR (zdroj údajov - mesačný výkaz Stav P 1-12 - výberová vzorka, nad ktorou sa realizuje matematicko-štatistickými metódami dopočet údajov na celý súbor);
- c) fyzické osoby podnikajúce na základe živnostenského oprávnenia podľa zákona č. 455/1991 Zb. (zdroj informácií - počet vydaných živnostenských povolení na základe ktorých sa mesačne vykonáva odhad vybraných ukazovateľov).

Do objemu produkcie celého odvetvia stavebníctva sa k súboru za „*Stavebné podniky*“ pripočítava stavebná produkcia realizovaná stavebnými závodmi nestavebných podnikov (zdroj údajov - ročné výkazníctvo za závody, mesačne sa údaje odhadujú z výsledkov predchádzajúcich období).

Publikácia je rozdelená do troch kapitol:

### ***I. Stavebníctvo v SR - súhrnné výsledky***

Táto kapitola obsahuje súhrnné údaje za celé odvetvie aj s analytickým komentárom vývoja vybraných ukazovateľov. Do produkcie **odvetvia stavebníctva** sa zahŕňa stavebná produkcia vykonaná na území Slovenskej republiky a v zahraničí dodávateľskými stavebnými podnikmi s prevažujúcou stavebnou činnosťou registrovanými v SR vrátane samostatne zárobkovo činných osôb (živnostníkov) a stavebnými závodmi nestavebných podnikov, bez ohľadu na veľkosť meranú počtom zamestnancov a formu vlastníctva.

Údaje sa následne po uplynutí sledovaného kalendárneho štvrťroka na základe dodatočne nahlásených opráv mesačného výkazu Stav P 1-12, resp. spresňovania cenových deflátorov pravidelne štvrťročne korigujú.

Indexy sú počítané z údajov vykázaných v metodike a organizácii príslušného bežného roka po prepočítaní cenovými deflátorami na stále ceny k priemeru roka 2010, resp. indexy v cenách bežného roka z údajov bez cenových prepočtov.

Súčasťou tejto časti publikácie je aj dlhodobejší vývoj základných ukazovateľov o stavebnej produkcii a zamestnancoch, ktoré sú porovnávané k bázičnému obdobiu (priemerný mesiac 2010=100), ako aj sezónne očistený časový rad stavebnej produkcie

v číselnom a grafickom vyjadrení. Sezónna analýza je realizovaná programovým vybavením DEMETRA.

Účelom sezónneho očistenia je eliminovanie pravidelne sa opakujúcich sezónnych výkyvov vo vývoji časového radu. Sezónne očistený časový rad bol vytvorený ako súčet trendovej zložky, náhodnej zložky (nepravidelných výkyvov) a extrémnych výkyvov. Z pôvodného časového radu bola vylúčená sezónna zložka. Sezónne očistený časový rad sa každý mesiac pridaním nového údaju spätne rekonštruuje. Tým sa zabezpečuje spresňovanie analýzy sezónnosti na základe najnovších údajov.

Štatistický úrad Slovenskej republiky prešiel od januára 2013 na **zverejňovanie mesačných údajov a hodnotenie vývoja za vybrané ukazovatele (tržby a zamestnanosť) na základe indexov**. Ide o zmenu systému publikovania ukazovateľov charakterizujúcich krátkodobý vývoj **v súlade s európskymi štandardami**. Podľa tejto zmeny sú relevantné údaje publikované aj v mesačnej publikácii a rovnako budú upravené aj časové rady týchto ukazovateľov v databázach ŠÚ SR.

## **II. Stavebné podniky s 20 a viac zamestnancami**

Obsahom tejto časti publikácie sú výsledky mesačného spracovania výkazu Stav P 1-12 za stavebné podniky s počtom zamestnancov 20 a viac osôb, zapísané do obchodného registra a stavebné podniky s počtom zamestnancov do 19 osôb vrátane, ktoré mali v predchádzajúcom roku obrat vyšší ako 5 mil. EUR.

Publikované údaje sú triedené podľa štatistickej klasifikácie ekonomických činností SK NACE Rev.2.

Pre výpočet indexov vývoja *v cenách sledovaného roka* sú údaje za rovnaké obdobie minulého roka vykázané v metodike a organizácii roka 2012 prepočítané cenovými deflátorami na porovnateľnú cenovú úroveň roka 2013. Indexy *v stálych cenách roku 2010* sú počítané z údajov vykázaných v metodike a organizácii príslušného bežného roka po prepočítaní cenovými deflátorami na cenovú úroveň k priemeru roka 2010. Indexy *v cenách bežného roka* sú z cenovo neprepočítaných údajov.

V ukazovateli "Počet podnikov" sú započítané podniky, ktoré boli v sledovanom období zahrnuté do spracovania. V tabuľkách bežného mesiaca ako aj v tabuľkách od začiatku roka je uvedený stav ku koncu sledovaného obdobia.

## **III. Stavebné podniky do 19 zamestnancov**

Obsahom tejto časti publikácie sú výsledky mesačného spracovania výkazu Stav P 1-12 za stavebné podniky s počtom zamestnancov do 19 osôb vrátane (bez ohľadu na zmeny počtu zamestnancov v priebehu sledovaného roka), zapísané do obchodného registra, ktoré nemali v predchádzajúcom roku obrat vyšší ako 5 mil. EUR.

Indexy sú počítané z údajov vykázaných v metodike a organizácii príslušného bežného roka po prepočítaní cenovými deflátorami na stále ceny k priemeru roka 2010, resp. indexy v cenách bežného roka z údajov bez cenových prepočtov.



## PREFACE

The publication contains monthly information on results of construction enterprises registered in the Slovak Republic (hereafter: SR), first of all on construction production realised in more deep into detail going itemisation from the point of view of their material structure and indicators on employees, workers involved in construction work, number of worked hours by employees and workers, wages and labour productivity.

**Construction enterprise registered in the SR** is a business subject with major activity in the field of building and construction that is determined by its registered appurtenance to divisions 41, 42, 43 of the statistical classification of economic activities of the SK NACE rev.2.

The file of **Construction enterprises** includes:

- a) Construction enterprises employing 20 and more persons enrolled in Business Register and also construction enterprises employing up to 19 persons which had the annual turnover higher than 5 million EUR in previous year (data source: monthly report „Stav P 1-12“ - exhaustive survey);
- b) Construction enterprises employing up to 19 persons enrolled in Business Register that had not the annual turnover higher than 5 million EUR (data source: monthly report „Stav P 1-12“ - over the processing data of the sample is realised the gross up for the whole file by mathematical-statistical methodologies);
- c) Physical persons performing their business activity on the base of issued trade licences according to Act no. 455/1991 [Digest] (data source: number of issued trade licences on the basis of which a monthly estimate of selected indicators is made).

**Production volume of the construction branch** - to the file *Construction enterprises* is added the construction production realised by construction establishments of non-construction enterprises (data source - construction establishments from the annual reporting system, monthly the data are estimated on the basis of the results from the previous period).

The publication is divided into three chapters:

### ***I. Construction in the SR - aggregated results***

This chapter contains data on total branch with analytical comment of development of selected indicators. The production of the construction branch covers construction production realised on the territory of the SR and abroad by supplier construction enterprises with the major activity in the field of building and construction, registered in the SR including self-employed persons (tradesmen) and construction establishment of non-construction enterprises regardless of their size measured by number of employees and ownership form.

Data are adjusted on regular quarterly basis after elapsing of the reference calendar quarter based on additionally reported corrections of monthly report „Stav P 1-12“, respectively adjustment of price deflators.

Indices are calculated on the base of data reported in methodology and organisation of the relevant current year being recalculated by the price deflators into

the constant prices as the average of 2010, or indices being expressed in prices of the current year are based on data without any price recalculations, respectively.

Part of this publication is also long-time development of the basic indicators on construction production and employees, which are compared with the basic period (average month of 2010=100), as well as the seasonally adjusted time series of construction production in numerical and graphical expression. Seasonal analysis is realised by DEMETRA software.

Purpose of seasonal adjustment is elimination of regularly repeated seasonal deviations in time-series development. Seasonally adjusted time-series has been created as the summation of trend component, irregular component (irregular deviations) and extreme deviations. Seasonally component was excluded from original time-series. Seasonally adjusted time-series is monthly retrospectively reconstructed by new data addition. In this way making more accurate analysis is arranged on the base of the latest data.

The Statistical Office of the Slovak Republic has undergone a transition to the **publication of monthly data and evaluation of economic development in selected indicators (turnover and employment) on the basis of indices**. The change concerns the publication system of indicators of short-term development **in accordance with European standards**. According to this change the relevant indicators are published in the monthly publication and the time series of these indicators will be thus adjusted in the databases of the SO SR alike.

## ***II. Construction enterprises with 20 and more employees***

This part of the publication contains results of monthly processing of the report "Stav P 1-12" for construction enterprises employing 20 and more persons (regardless of changes in this number in the reference year) and also enterprises employing up to 19 persons, the annual turnover of which was higher than 5 million EUR.

The published data is classified by SK NACE rev.2.

For computation of indices of development in *prices of the surveyed year* the data of the same period of the previous year reported in methodology and organisations of 2012, are recalculated by price deflators onto comparable price level of 2013. Indices *in constant prices of 2010* are calculated on the base of the data reported in methodology and in organisations of the relevant current year after recalculation by price deflators onto price level as to average of 2010. Indices in *current year prices* are based on unrecalculated data.

The indicator "number of enterprises" are included enterprises that were included into processing in monitored period. Tables of current month as well as tables from the beginning of the year contain the state to the end of monitored period.

### ***III. Construction enterprises up to 19 employees***

This part of the publication contains results of monthly processing of the report "Stav P 1-12" submitted by construction enterprises employing up to 19 persons (without regard to change of the number of employees over the monitored period) enrolled in Business Register, that had not the annual turnover higher than 5 million EUR in previous year.

Indices are calculated on the base of data reported in methodology and organisation of the relevant current year being recalculated by the price deflators into the constant prices as the average of 2010, or indices being expressed in prices of the current year based on data without any price recalculations, respectively.

***KAPITOLA I***  
***CHAPTER I***

**Stavebníctvo v SR - súhrnné výsledky**  
**Construction in the SR - aggregated results**

## Vývoj vybraných ukazovateľov <sup>1)</sup>

**Stavebná produkcia** <sup>2)</sup> v septembri 2013 dosiahla 466,7 mil. Eur a v porovnaní so septembrom 2012 klesla o 0,8 %. Po zohľadnení sezónnych vplyvov bola o 1,5 % vyššia ako v auguste 2013. Priemerná denná produkcia (22,2 mil. Eur) sa pri vyššom počte pracovných dní (o 1 deň) medziročne znížila o 5,5 %.

Produkcia realizovaná firmami v **tuzemsku** sa v porovnaní so septembrom 2012 znížila o 2,1 % a dosiahla 439,4 mil. Eur. Jej podiel sa na celkovej stavebnej produkcii medziročne znížil o 1,2 p. b. na 94,2 %. Vývoj tuzemskej produkcie ovplyvnil medziročný pokles **novej výstavby**, vrátane modernizácií a rekonštrukcií (o 6,9 %) na 314,1 mil. Eur a zvýšenie **opráv a údržby** o 13,7 % na 119,6 mil. Eur. V štruktúre tuzemskej produkcie nová výstavba tvorila 71,5 % (o 3,7 p. b. menej ako v septembri 2012), podiel prác na opravách a údržbe sa zvýšil na 27,2 %. Z hľadiska výrobného zamerania sa produkcia realizovaná na inžinierskych stavbách zvýšila o 7,2 % na 133,5 mil. Eur, na budovách poklesla o 5,6 % na 305,9 mil. Eur. V rámci tuzemska tvorili práce na inžinierskych stavbách 30,4 % a ich podiel sa medziročne zvýšil o 2,7 p. b.; práce na budovách tvorili z celkového objemu 69,6 %. Produkcia realizovaná v **zahraničí** sa medziročne zvýšila o 26,6 % a dosiahla 27,3 mil. Eur; z celkového objemu produkcie tvorila 5,8 % (o 1,2 p. b. viac ako v septembri 2012).

V septembri 2013 **tržby za vlastné výkony a tovar** v porovnaní s rovnakým obdobím roka 2012 klesli o 6 %. Po zohľadnení sezónnych vplyvov boli o 0,8 % vyššie ako v auguste 2013.

V stavebných podnikoch počet zamestnaných osôb sa medziročne znížil o 3,7 %. Produktivita práce meraná stavebnou produkciou na zamestnanú osobu sa zvýšila o 3,1 %. Priemerná nominálna mesačná mzda v septembri dosiahla 609 Eur a medziročne sa zvýšila o 3,7 %, reálna mzda sa zvýšila o 2,7 %.

**Stavebná produkcia od začiatku roka 2013** dosiahla 3 207,6 mil. Eur a oproti rovnakému obdobiu minulého roka sa znížila o 8,1 %. Produkcia vykonaná v tuzemsku medziročne klesla o 8,3 % na 3 029,3 mil. Eur. V štruktúre tuzemskej produkcie **nová výstavba** vrátane modernizácií a rekonštrukcií tvorila 71,1 % (o 4,6 p. b. menej ako za deväť mesiacov roku 2012), realizovaný objem prác (2 154,1 mil. Eur) sa znížil o 13,9 %. **Opravy a údržba** v objeme 839,3 mil. Eur sa zvýšili o 10,3 % a ich podiel vzrástol o 4,7 p. b. na 27,7 %. Produkcia v **zahraničí** bola nižšia o 4 %.

**Stavebné podniky** od začiatku roka 2013 realizovali **tržby za vlastné výkony a tovar** o 9,5 % nižšie ako v roku 2012.

V priemere od začiatku roka 2013 v stavebných podnikoch pracovalo o 4,8 % zamestnaných osôb menej ako v rovnakom období roka 2012.

Produktivita práce, meraná stavebnou produkciou na zamestnanú osobu, sa oproti roku 2012 znížila o 3,5 %. Priemerná nominálna mesačná mzda od začiatku roka (597 Eur) medziročne vzrástla o 0,8 %, reálna klesla o 0,9 %.

---

<sup>1)</sup> pokiaľ nie je uvedené inak, indexy sú počítané z údajov v stálych cenách (priemer roka 2010), absolútne údaje a ich štruktúra sú v bežných cenách

<sup>2)</sup> stavebná produkcia zahŕňa objem prác vykonaných vlastnými zamestnancami; vrátane odhadu produkcie za živnostníkov a stavebné závody nestavebných podnikov

## **Development of selected indicators <sup>1)</sup>**

In September 2013, construction output <sup>2)</sup> amounted to EUR 466,7 million and it decreased by 0,8 % in comparison with September 2012. The seasonally adjusted output was higher by 1,5% than in August 2013. The average daily output (EUR 22,2 million) (affected by the higher number of working days by 1 day), decreased by 5,5 %, year-on-year.

Construction output realized by **domestic** construction enterprises decreased by 2,1 % and amounted to EUR 439,4 million compared with September 2012. Its share of the whole construction output decreased by 1,2 p.p. to 94,2 % year-on-year. The development of the domestic output was affected by a year-on-year decrease in **new construction**, renewals and enhancements (by 6,9 %) to EUR 314,1 million and by an increase in **repairs and maintenance** by 13,7 % to EUR 119,6 million. In the structure of the domestic output, new construction, represented 71,5 % (by 3,7 p.p. less than in September 2012), the share of repair and maintenance works increased to 27,2 %. Civil engineering output increased by 7,2 % to EUR 133,5 million, there was a decrease in construction of buildings by 5,6 % to EUR 305,9 million in terms of output specification. Civil engineering represented 30,4 % of the domestic output and their share increased by 2,7 p.p. year-on-year; construction works for buildings accounted for 69,6 % of the domestic output. **Non-domestic** construction output increased year-on-year by 26,6 % and reached EUR 27,3 million, it represented 5,8 % of the total volume of the output (by 1,2 p.p. more than in September 2012).

In September 2013, **turnover** realized by **construction enterprises** compared with the corresponding period in 2012 it decreased by 6 %. It was higher than in August 2013 by 0,8 % after seasonal adjustment.

The number of persons worked in construction enterprises decreased year-on-year by 3,7 %. Labour productivity measured by construction output per an employed person increased by 3,1%. The average nominal monthly wage (EUR 609) increased year-on-year by 3,7 % in September, and the real wage increased by 2,7 %.

Since the beginning of 2013, **construction output** amounted to EUR 3 207,6 million, it decreased by 8,1 % compared with the corresponding period last year. Domestic output decreased year-on-year by 8,3 % and amounted to EUR 3 029,3 million. In the structure of the domestic output, **new construction**, renewals and enhancements represented 71,1 % (by 4,6 p.p. lower than in the first nine months of 2012), realized volume of works (EUR 2 154,1million) was down by 13,9 %. **Repairs and maintenance** amounted to EUR 839,3 million and increased by 10,3 % and their share increased by 4,7 p.p. to 27,7 %. **Non-domestic** output decreased by 4 %.

Since the beginning of 2013, **construction enterprises** realized **turnover** lower than in 2012 by 9,5 %.

Since the beginning of 2013 number of employed persons decreased by 4,8 %, compared with the corresponding period in 2012.

Labour productivity measured by construction output per an employed person was down by 3,5 % compared with the corresponding period in 2012. Since the beginning of the year, the average nominal monthly wage (EUR 597) increased by 0,8 % year-on-year; the real wage decreased by 0,9 %.

---

<sup>1)</sup> unless otherwise stated, indices are calculated from data at constant prices (average of 2010), absolute data and their structure are at current prices

<sup>2)</sup> construction production includes works carried out by own employees; including estimated production of construction establishments of non-construction enterprises

**Súhrnné výsledky**  
*Aggregated results*

Ukazovateľ	Ceny bežného roku <i>Prices of current year</i>		Indicator
	September	index	
	<i>September</i>	<u>9.2013</u> 9.2012	
<b>Stavebníctvo spolu</b>			<b>Construction total</b>
Stavebná produkcia (mil. Eur) <sup>1) 2)</sup>	466,7	99,9	Construction production (Mill. EUR) <sup>1) 2)</sup>
Stavebná produkcia v tuzemsku (mil. Eur)	439,4	98,6	Construction production in inland (Mill. EUR)
z toho: nová výstavba, rekonštrukcie a modernizácie	314,1	93,7	of which: New construction, reconstruction and modernization
opravy a údržba	119,6	114,8	Repair and maintenance
Stavebná produkcia v zahraničí (mil. Eur)	27,3	127,4	Construction production abroad (Mill. EUR)
Priemerná denná produkcia (mil. Eur)	22,2	95,1	Average daily production (Mill. EUR)
<u>Stavebné podniky</u>			<u>Construction enterprises</u>
Tržby za vlastné výkony a tovar	x	94,6	Turnover
Stavebná produkcia (mil.Eur) <sup>1)</sup>	464,1	99,9	Construction production (Mill.EUR) <sup>1)</sup>
Priemerný počet zamestnaných osôb <sup>3)</sup>	x	96,3	Average number of employed persons <sup>3)</sup>
Produktivita práce (Eur) <sup>4)</sup> na zamestnanú osobu	2 907,05	103,8	Labour productivity (EUR) <sup>4)</sup> per employed person
Hodinová produktivita práce (Eur) na zamestnanú osobu	21,75	99,8	Hourly labour productivity (EUR) per employed person
Priemerná nominálna mesačná mzda (Eur)	609	103,7	Average nominal monthly wage (EUR)

<sup>1)</sup> stavebná produkcia vykonaná vlastnými zamestnancami

<sup>2)</sup> vrátane stavebných závodov nestavebných podnikov

<sup>3)</sup> zamestnané osoby sú zamestnanci a podnikatelia (bez vypomáhajúcich osôb v domácnosti)

<sup>4)</sup> produktivita práce zo stavebnej produkcie

<sup>1)</sup> Construction production carried out by own employees

<sup>2)</sup> Including construction establishments of non-construction enterprises

<sup>3)</sup> Employed persons are employers and entrepreneurs (without contributing family workers)

<sup>4)</sup> Labour productivity from construction production

**Súhrnné výsledky**  
*Aggregated results*

Ukazovateľ	Stále ceny <sup>5)</sup> Constant prices <sup>5)</sup>		Indicator
	September September	index <u>9.2013</u> 9.2012	
<b>Stavebníctvo spolu</b>			<b>Construction total</b>
Stavebná produkcia (mil. Eur) <sup>1) 2)</sup>	454,0	99,2	Construction production (Mill. EUR) <sup>1) 2)</sup>
Stavebná produkcia v tuzemsku (mil. Eur)	427,4	97,9	Construction production in inland (Mill. EUR)
z toho: nová výstavba, rekonštrukcie a modernizácie	305,6	93,1	of which: New construction, reconstruction and modernization
opravy a údržba	116,0	113,7	Repair and maintenance
Stavebná produkcia v zahraničí (mil. Eur)	26,5	126,6	Construction production abroad (Mill. EUR)
Priemerná denná produkcia (mil. Eur)	21,6	94,5	Average daily production (Mill. EUR)
<u>Stavebné podniky</u>			<u>Construction enterprises</u>
Tržby za vlastné výkony a tovar	x	94,0	Turnover
Stavebná produkcia (mil.Eur) <sup>1)</sup>	451,4	99,2	Construction production (Mill.EUR) <sup>1)</sup>
Priemerný počet zamestnaných osôb <sup>3)</sup>	x	96,3	Average number of employed persons <sup>3)</sup>
Produktivita práce (Eur) <sup>4)</sup> na zamestnanú osobu	2 827,87	103,1	Labour productivity (EUR) <sup>4)</sup> per employed person
Hodinová produktivita práce (Eur) na zamestnanú osobu	21,16	99,2	Hourly labour productivity (EUR) per employed person
Reálna mesačná mzda (Eur)	603	102,7	Real monthly wage (EUR)

<sup>1)</sup> stavebná produkcia vykonaná vlastnými zamestnancami

<sup>2)</sup> vrátane stavebných závodov nestavebných podnikov

<sup>3)</sup> zamestnané osoby sú zamestnanci a podnikatelia (bez vypomáhajúcich osôb v domácnosti)

<sup>4)</sup> produktivita práce zo stavebnej produkcie

<sup>5)</sup> priemer roku 2010 =100

<sup>1)</sup> Construction production carried out by own employees

<sup>2)</sup> Including construction establishments of non-construction enterprises

<sup>3)</sup> Employed persons are employers and entrepreneurs (without contributing family workers)

<sup>4)</sup> Labour productivity from construction production

<sup>5)</sup> Average of 2010 =100



## Súhrnné výsledky

### Aggregated results

Ukazovateľ	Ceny bežného roku Prices of current year		Indicator
	Január až september January-September	index <u>1.-9.2013</u> 1.-9.2012	
<b>Stavebníctvo spolu</b>			<b>Construction total</b>
Stavebná produkcia (mil. Eur) <sup>1) 2)</sup>	3 207,6	92,6	Construction production (Mill. EUR) <sup>1) 2)</sup>
Stavebná produkcia v tuzemsku (mil. Eur)	3 029,3	92,3	Construction production in inland (Mill. EUR)
z toho: nová výstavba, rekonštrukcie a modernizácie	2 154,1	86,7	of which: New construction, reconstruction and modernization
opravy a údržba	839,3	111,1	Repair and maintenance
Stavebná produkcia v zahraničí (mil. Eur)	178,3	96,6	Construction production abroad (Mill. EUR)
Priemerná denná produkcia (mil. Eur)	17,1	92,6	Average daily production (Mill. EUR)
<u>Stavebné podniky</u>			<u>Construction enterprises</u>
Tržby za vlastné výkony a tovar	x	91,1	Turnover
Stavebná produkcia (mil.Eur) <sup>1)</sup>	3 186,1	92,6	Construction production (Mill.EUR) <sup>1)</sup>
Priemerný počet zamestnaných osôb <sup>3)</sup>	x	95,2	Average number of employed persons <sup>3)</sup>
Produktivita práce (Eur) <sup>4)</sup> na zamestnanú osobu	20 151,91	97,2	Labour productivity (EUR) <sup>4)</sup> per employed person
Hodinová produktivita práce (Eur) na zamestnanú osobu	17,08	97,7	Hourly labour productivity (EUR) per employed person
Priemerná nominálna mesačná mzda (Eur)	597	100,8	Average nominal monthly wage (EUR)

<sup>1)</sup> stavebná produkcia vykonaná vlastnými zamestnancami

<sup>2)</sup> vrátane stavebných závodov nestavebných podnikov

<sup>3)</sup> zamestnané osoby sú zamestnanci a podnikatelia (bez vypomáhajúcich osôb v domácnosti)

<sup>4)</sup> produktivita práce zo stavebnej produkcie

<sup>1)</sup> Construction production carried out by own employees

<sup>2)</sup> Including construction establishments of non-construction enterprises

<sup>3)</sup> Employed persons are employers and entrepreneurs (without contributing family workers)

<sup>4)</sup> Labour productivity from construction production

## Súhrnné výsledky

### Aggregated results

Ukazovateľ	Stále ceny <sup>5)</sup> Constant prices <sup>5)</sup>		Indicator
	Január až september January-September	index 1.-9.2013 1.-9.2012	
<b>Stavebníctvo spolu</b>			<b>Construction total</b>
Stavebná produkcia (mil. Eur) <sup>1) 2)</sup>	3 128,5	91,9	Construction production (Mill. EUR) <sup>1) 2)</sup>
Stavebná produkcia v tuzemsku (mil. Eur)	2 954,5	91,7	Construction production in inland (Mill. EUR)
z toho: nová výstavba, rekonštrukcie a modernizácie	2 099,7	86,1	of which: New construction, reconstruction and modernization
opravy a údržba	817,7	110,3	Repair and maintenance
Stavebná produkcia v zahraničí (mil. Eur)	174,0	96,0	Construction production abroad (Mill. EUR)
Priemerná denná produkcia (mil. Eur)	16,6	91,9	Average daily production (Mill. EUR)
<u>Stavebné podniky</u>			<u>Construction enterprises</u>
Tržby za vlastné výkony a tovar	x	90,5	Turnover
Stavebná produkcia (mil.Eur) <sup>1)</sup>	3 107,6	91,9	Construction production (Mill.EUR) <sup>1)</sup>
Priemerný počet zamestnaných osôb <sup>3)</sup>	x	95,2	Average number of employed persons <sup>3)</sup>
Produktivita práce (Eur) <sup>4)</sup> na zamestnanú osobu	19 655,11	96,5	Labour productivity (EUR) <sup>4)</sup> per employed person
Hodinová produktivita práce (Eur) na zamestnanú osobu	16,66	97,0	Hourly labour productivity (EUR) per employed person
Reálna mesačná mzda (Eur)	587	99,1	Real monthly wage (EUR)

<sup>1)</sup> stavebná produkcia vykonaná vlastnými zamestnancami

<sup>2)</sup> vrátane stavebných závodov nestavebných podnikov

<sup>3)</sup> zamestnané osoby sú zamestnanci a podnikatelia (bez vypomáhajúcich osôb v domácnosti)

<sup>4)</sup> produktivita práce zo stavebnej produkcie

<sup>5)</sup> priemer roku 2010 =100

<sup>1)</sup> Construction production carried out by own employees

<sup>2)</sup> Including construction establishments of non-construction enterprises

<sup>3)</sup> Employed persons are employers and entrepreneurs (without contributing family workers)

<sup>4)</sup> Labour productivity from construction production

<sup>5)</sup> Average of 2010 =100

## Vybrané ukazovatele stavebných podnikov podľa veľkostnej štruktúry

Selected indicators of construction enterprises by size structure

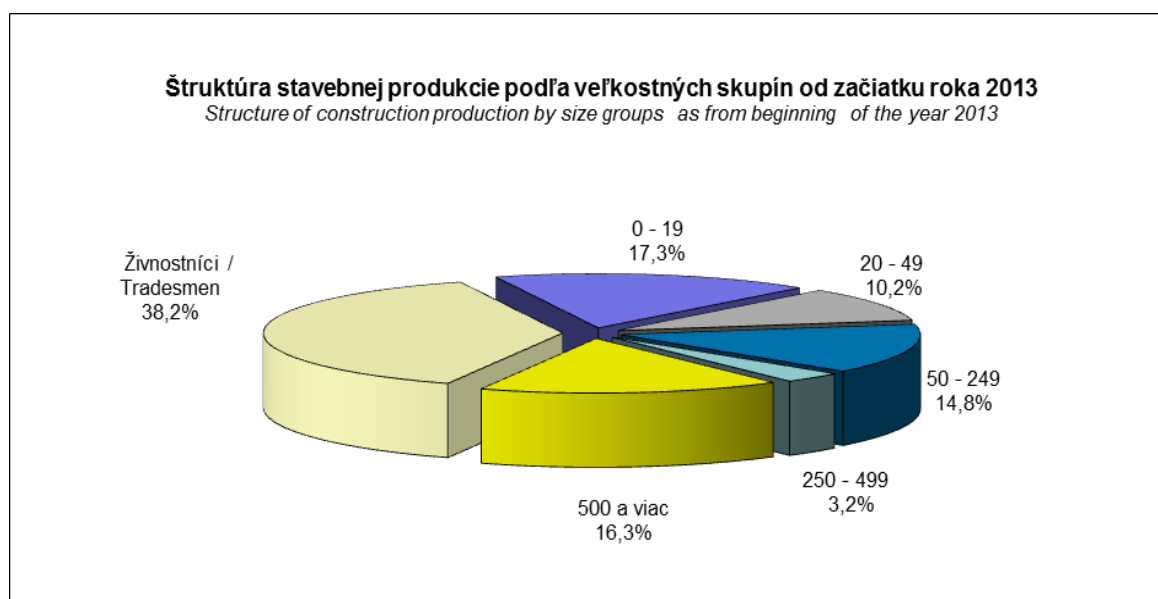
Veľkostné skupiny podľa počtu zamestnancov <i>Size groups by number of employees</i>	Stavebná produkcia (mil.Eur) <sup>1)</sup> <i>Construction production (Mill.EUR) <sup>1)</sup></i>		Priemerný počet zamestnaných osôb <i>Average number of employed persons</i>	Priemerná nominálna mesačná mzda zamestnaných osôb (Eur) <i>Average nominal monthly wage of employed persons (EUR)</i>	
	Január až september <i>January-September</i>	index <sup>2)</sup> <u>1.-9.2013</u> 1.-9.2012	index <u>1.-9.2013</u> 1.-9.2012	Január až september <i>January-September</i>	index <u>1.-9.2013</u> 1.-9.2012
<b>PODNIKY/ ENTERPRISES</b>					
0 - 19	550,6	100,5	101,4	520	99,4
20 - 49	323,7	90,1	103,9	726	95,8
50 - 249	471,9	80,0	89,0	858	102,6
250 - 499	102,9	81,0	77,8	1 243	113,6
500 a viac	518,1	96,1	96,2	1 226	102,9
Živnostníci/ <i>Tradesmen</i> <sup>3)</sup>	1 219,0	93,7	94,6	393	102,1
<b>Spolu/Total</b>	<b>3 186,1</b>	<b>91,9</b>	<b>95,2</b>	<b>597</b>	<b>100,8</b>

<sup>1)</sup> vykonaná vlastnými zamestnancami, bez stavebných závodov nestavebných podnikov

*Carried out by own employees, construction establishments of non-construction enterprises excluded*

<sup>2)</sup> v stálych cenách, priemer roku 2010=100/*Constant prices, average of 2010=100*

<sup>3)</sup> odhad/*Estimate*



## Vývoj stavebnej produkcie, tržieb a zamestnanosti v odvetví stavebníctva

Development of construction production, turnover and employment in branch of construction

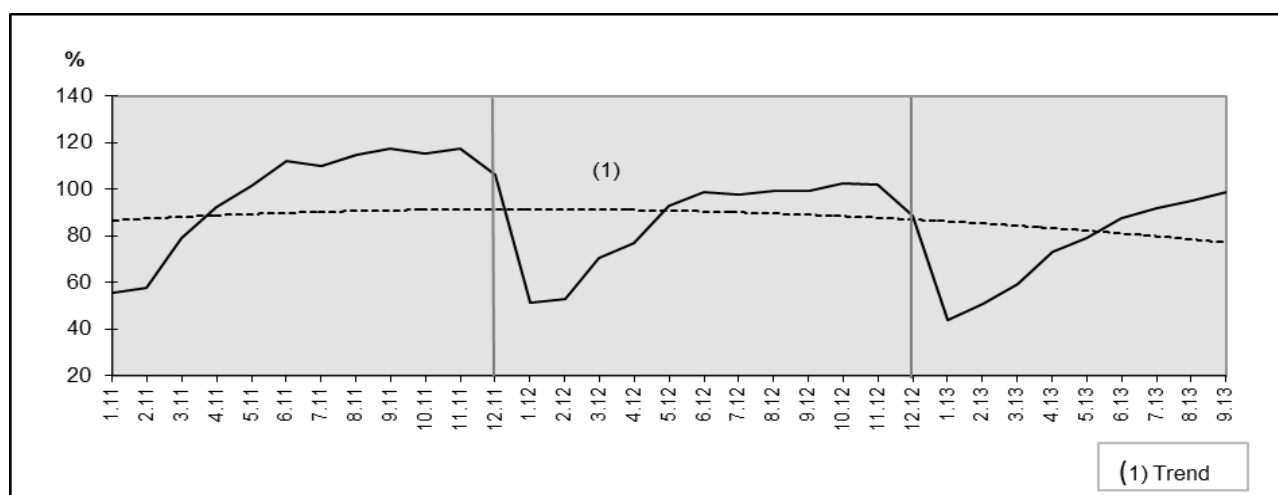
### Stavebná produkcia vykonaná vlastnými zamestnancami <sup>1)</sup>

Construction production carried out by own employees <sup>1)</sup>

Rok Year	Index priemerný mesiac roka 2010 =100											
	Index average month of 2010 =100											
	jan	feb	mar	apr	maj	jun	jul	aug	sep	okt	nov	dec
2011	55,6	57,6	79,2	92,2	101,3	112,2	110,1	114,8	117,2	115,2	117,4	106,2
2012	51,0	53,0	70,5	76,6	92,9	98,7	97,8	99,1	99,3	102,7	101,9	88,6
2013	43,9	50,9	59,3	72,9	79,2	87,7	91,8	94,9	98,6			

<sup>1)</sup> v stálych cenách, priemer roka 2010=100

<sup>1)</sup> Constant prices, average of 2010=100



### Tržby za vlastné výkony a tovar <sup>1)</sup>

Turnover <sup>1)</sup>

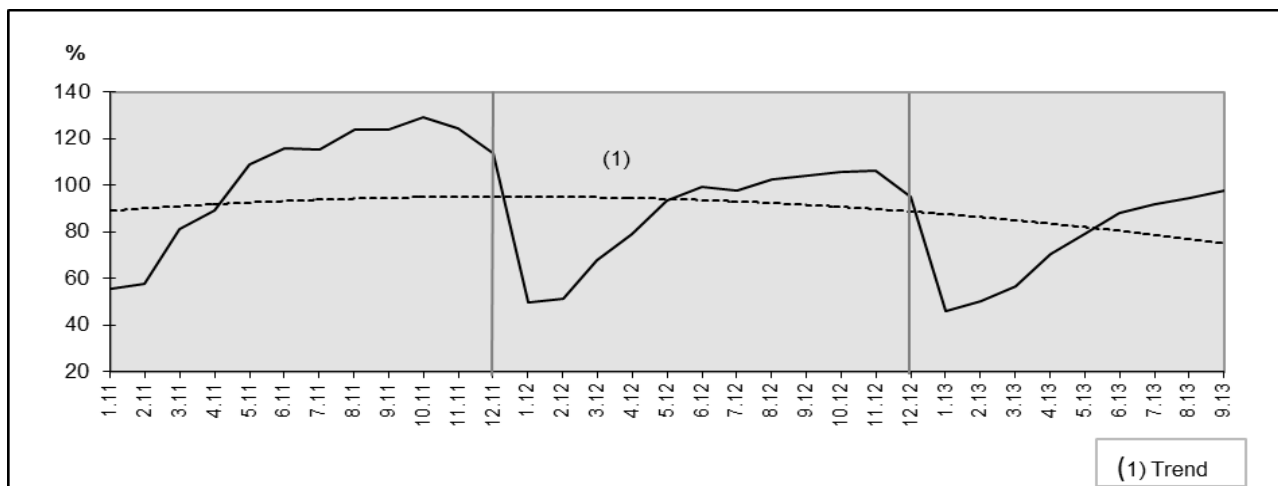
Rok Year	Index priemerný mesiac roka 2010=100 <sup>2)</sup>											
	Index average month of 2010 =100 <sup>2)</sup>											
	jan	feb	mar	apr	maj	jun	jul	aug	sep	okt	nov	dec
2011	55,5	57,5	81,1	89,3	108,9	116,0	115,4	123,7	123,8	129,0	124,4	113,9
2012	49,9	51,1	67,7	79,0	93,2	99,5	97,4	102,6	103,9	105,4	106,1	94,8
2013	45,7	50,4	56,5	70,2	78,8	88,0	91,9	94,3	97,7			

<sup>1)</sup> bez stavebných závodov  
nestavebných podnikov

<sup>1)</sup> Construction establishments of  
non-construction enterprises excluded

<sup>2)</sup> v stálych cenách, priemer roka 2010=100

<sup>2)</sup> Constant prices, average of 2010=100

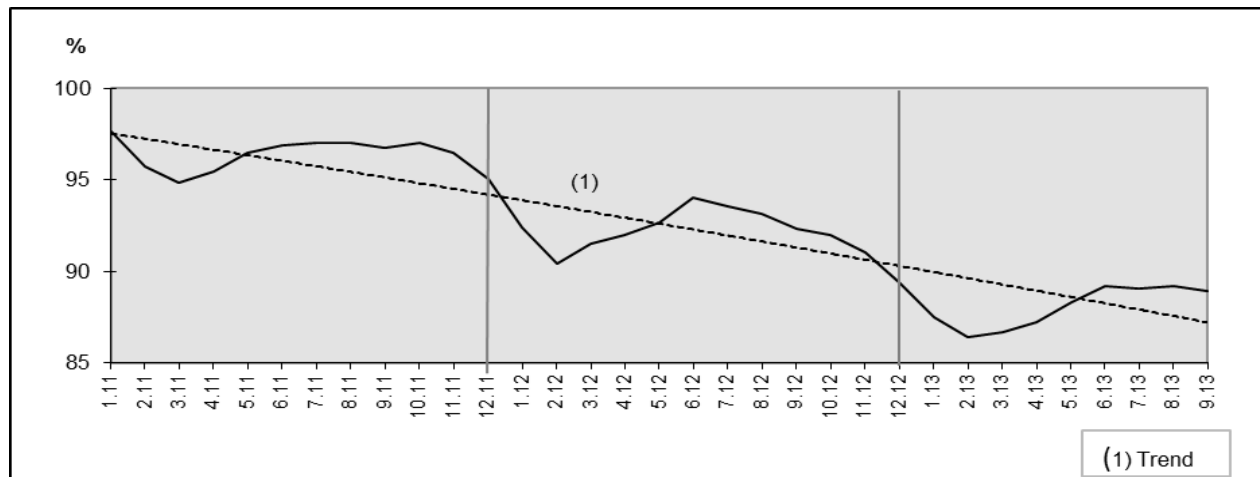


**Priemerný počet zamestnaných osôb <sup>1)</sup>**  
**Average number of employed persons <sup>1)</sup>**

Rok Year	Index priemerný mesiac roka 2010 =100											
	Index average month of 2010 =100											
	jan	feb	mar	apr	maj	jun	jul	aug	sep	okt	nov	dec
2011	97,7	95,8	94,9	95,4	96,5	96,9	97,0	97,0	96,7	97,0	96,5	95,1
2012	92,4	90,4	91,5	92,0	92,6	94,0	93,6	93,2	92,3	92,0	91,1	89,4
2013	87,5	86,4	86,7	87,2	88,3	89,2	89,1	89,2	88,9			

<sup>1)</sup> bez stavebných závodov  
 nestavebných podnikov

<sup>1)</sup> Construction establishments of  
 non-construction enterprises excluded

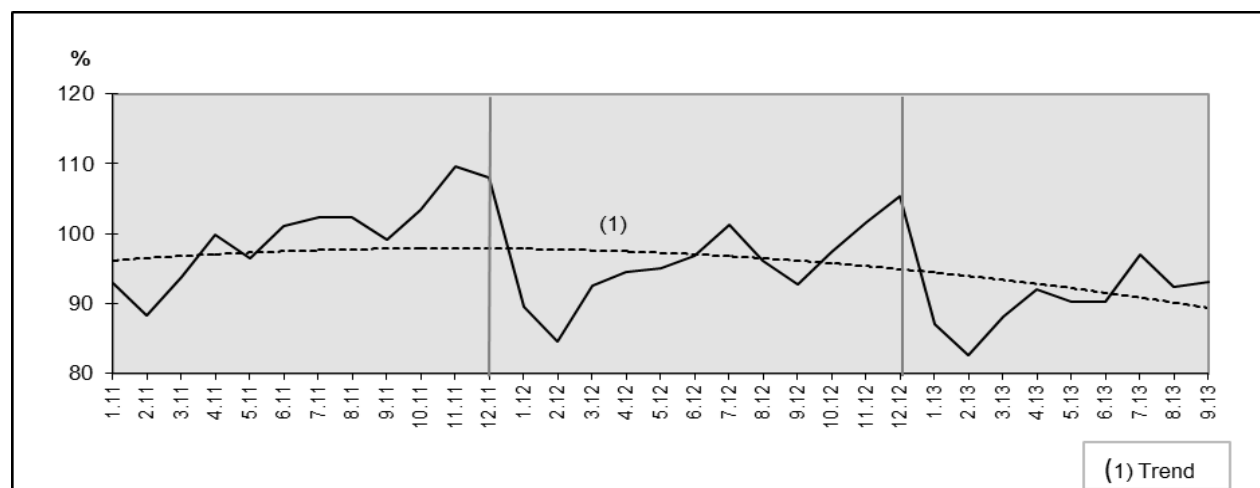


**Mzdy a náhrady mzdy zamestnaných osôb <sup>1)</sup>**  
**Employees wages <sup>1)</sup>**

Rok Year	Index priemerný mesiac roka 2010 =100											
	Index average month of 2010 =100											
	jan	feb	mar	apr	maj	jun	jul	aug	sep	okt	nov	dec
2011	93,0	88,3	93,9	99,8	96,5	101,2	102,4	102,4	99,2	103,4	109,6	108,0
2012	89,5	84,6	92,5	94,5	95,0	96,7	101,3	96,0	92,8	97,3	101,6	105,4
2013	87,1	82,6	88,1	92,0	90,3	90,2	96,9	92,3	93,0			

<sup>1)</sup> bez stavebných závodov  
 nestavebných podnikov

<sup>1)</sup> Construction establishments of  
 non-construction enterprises excluded



## Vývoj stavebnej produkcie v tuzemsku <sup>1)</sup> podľa smerov výstavby - KS

Development of construction production in inland <sup>1)</sup> by orientation of construction works - CC

### Stavebná produkcia <sup>1)</sup> podľa smerov výstavby - budovy

Construction production <sup>1)</sup> by orientation of construction works - buildings

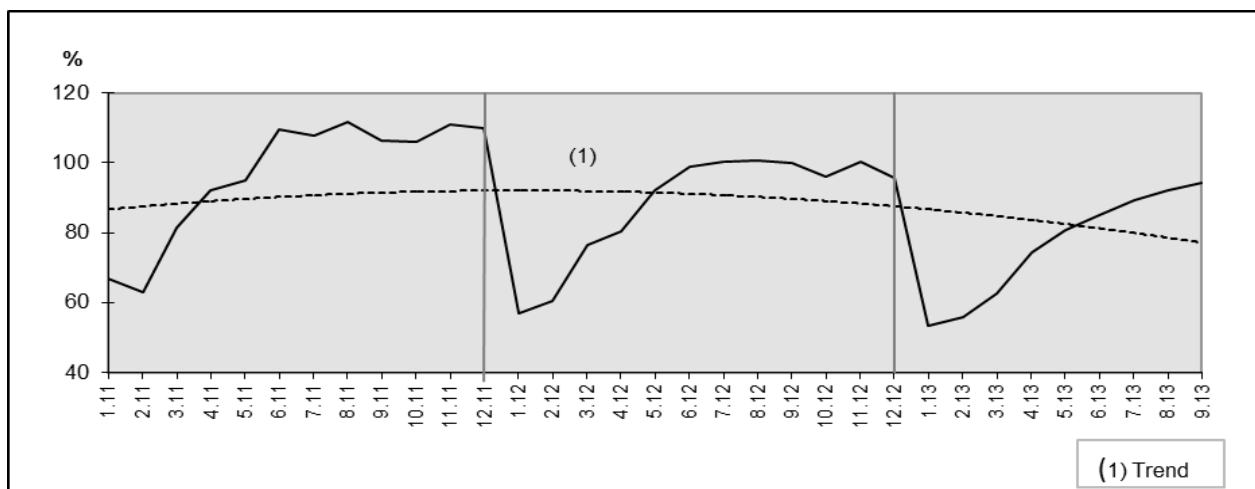
Rok Year	Index priemerný mesiac roka 2010 =100											
	Index average month of 2010 =100											
	jan	feb	mar	apr	maj	jun	jul	aug	sep	okt	nov	dec
2011	66,8	62,8	81,5	92,3	95,1	109,6	107,9	111,5	106,4	105,9	111,1	109,9
2012	56,8	60,6	76,4	80,5	92,2	98,9	100,2	100,8	99,9	95,9	100,4	95,6
2013	53,3	55,8	62,7	74,3	80,7	85,2	89,2	92,2	94,2			

<sup>1)</sup> stavebná produkcia vykonaná vlastnými zamestnancami

<sup>1)</sup> Construction production carried out by own employees

<sup>2)</sup> v stálych cenách, priemer roka 2010=100

<sup>2)</sup> Constant prices, average of 2010=100



### Stavebná produkcia <sup>1)</sup> podľa smerov výstavby - inžinierske stavby

Construction production <sup>1)</sup> by orientation of construction works - Civil engineering works

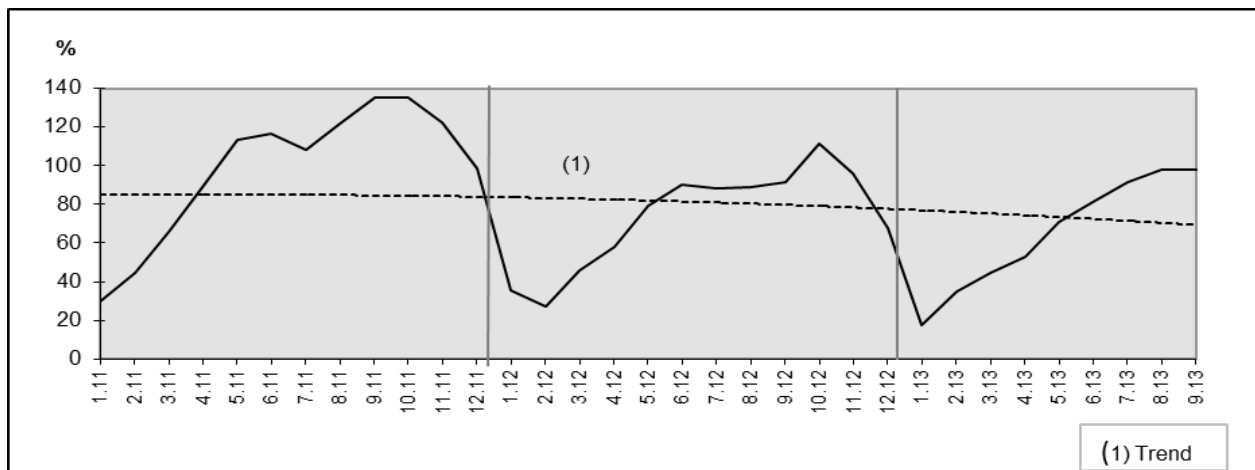
Rok Year	Index priemerný mesiac roka 2010 =100											
	Index average month of 2010 =100											
	jan	feb	mar	apr	maj	jun	jul	aug	sep	okt	nov	dec
2011	29,5	44,4	66,1	89,1	113,2	116,5	108,0	121,9	135,4	135,2	122,1	98,2
2012	35,5	27,5	45,8	57,7	79,3	90,4	88,0	88,6	91,3	111,1	96,1	67,8
2013	17,4	35,0	44,5	52,7	71,0	81,5	91,8	98,1	97,9			

<sup>1)</sup> stavebná produkcia vykonaná vlastnými zamestnancami

<sup>1)</sup> Construction production carried out by own employees

<sup>2)</sup> v stálych cenách, priemer roka 2010=100

<sup>2)</sup> Constant prices, average of 2010=100



## Vývoj stavebnej produkcie, tržieb za vlastné výkony a tovar a cien stavebných prác, materiálov a výrobkov spotrebovaných v stavebníctve

Development of construction production, turnover and prices of construction works, materials and components used in construction

### Stavebná produkcia a priemerná denná produkcia <sup>1)</sup>

Construction production and average daily production <sup>1)</sup>

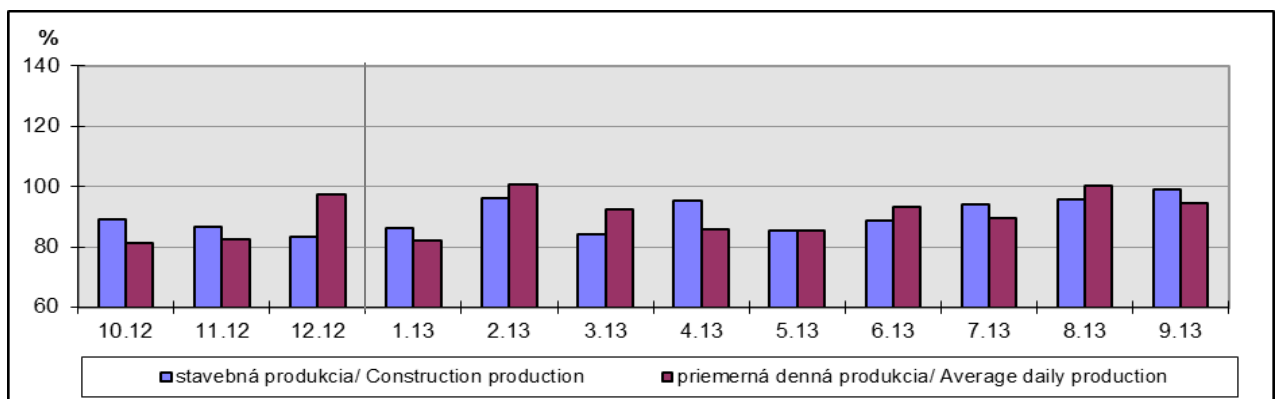
Ukazovateľ	Index rovnaké obdobie minulého roka=100												Indicator
	Index the same month of previous year =100												
	2012			2013									
	okt	nov	dec	jan	feb	mar	apr	maj	jun	jul	aug	sept	
Stavebná produkcia <sup>2)</sup>	89,2	86,8	83,5	86,1	96,0	84,1	95,1	85,3	88,8	93,9	95,8	99,2	Construction production <sup>2)</sup>
Priemerná denná produkcia	81,4	82,7	97,4	82,2	100,8	92,5	86,0	85,3	93,3	89,6	100,4	94,5	Average daily production

<sup>1)</sup> v stálych cenách, priemer roka 2010=100

<sup>1)</sup> Constant prices, average of 2010=100

<sup>2)</sup> stavebná produkcia vykonaná vlastnými zamestnancami

<sup>2)</sup> Construction production carried out by own employees



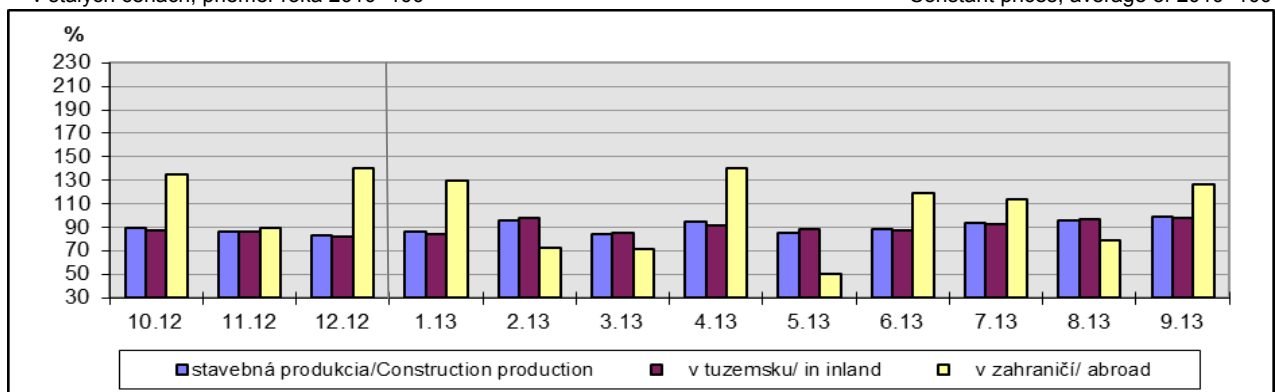
### Stavebná produkcia vykonaná vlastnými zamestnancami v tuzemsku a zahraničí <sup>1)</sup>

Construction production carried out by own employees in inland and abroad <sup>1)</sup>

Ukazovateľ	Index rovnaké obdobie minulého roka=100												Indicator
	Index the same month of previous year =100												
	2012			2013									
	okt	nov	dec	jan	feb	mar	apr	maj	jun	jul	aug	sept	
Stavebná produkcia	89,2	86,8	83,5	86,1	96,0	84,1	95,1	85,3	88,8	93,9	95,8	99,2	Construction production of which: in inland abroad
v tom :													
v tuzemsku	87,7	86,7	82,1	84,5	97,7	85,1	92,1	88,1	87,3	93,1	96,6	97,9	
v zahraničí	135,2	89,7	140,0	129,2	72,3	71,1	139,9	50,6	119,1	113,6	78,7	126,6	

<sup>1)</sup> v stálych cenách, priemer roka 2010=100

<sup>1)</sup> Constant prices, average of 2010=100



## Stavebná produkcia vykonaná vlastnými zamestnancami v tuzemsku <sup>1)</sup>

Construction production carried out by own employees in inland <sup>1)</sup>

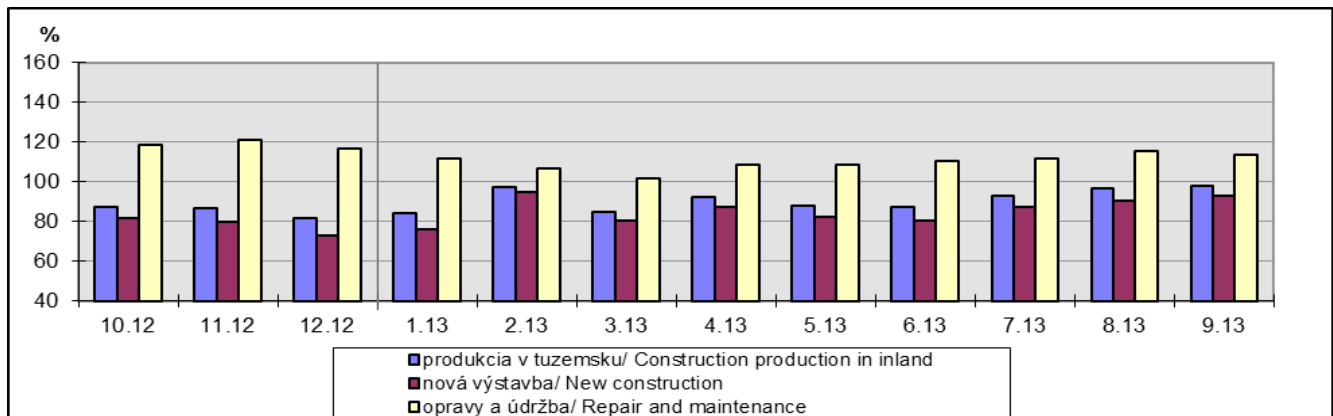
Ukazovateľ	Index rovnaké obdobie minulého roka=100												Indicator
	Index the same month of previous year =100												
	2012			2013									
	okt	nov	dec	jan	feb	mar	apr	maj	jun	jul	aug	sept	
<b>Stavebná produkcia v tuzemsku</b>	87,7	86,7	82,1	84,5	97,7	85,1	92,1	88,1	87,3	93,1	96,6	97,9	<b>Construction production in inland</b>
z toho:													of which
nová výstavba <sup>2)</sup>	81,6	79,7	73,1	76,2	94,7	80,4	87,2	82,5	80,8	87,2	90,7	93,1	New construction <sup>2)</sup>
opravy a údržba	118,4	121,2	116,9	111,7	106,5	101,5	108,6	108,4	110,6	111,6	115,4	113,7	Repairs and maintenance

<sup>1)</sup> v stálych cenách, priemer roka 2010=100

<sup>1)</sup> Constant prices, average of 2010=100

<sup>2)</sup> vrátane rekonštrukcií a modernizácií

<sup>2)</sup> Including reconstructions and modernizations



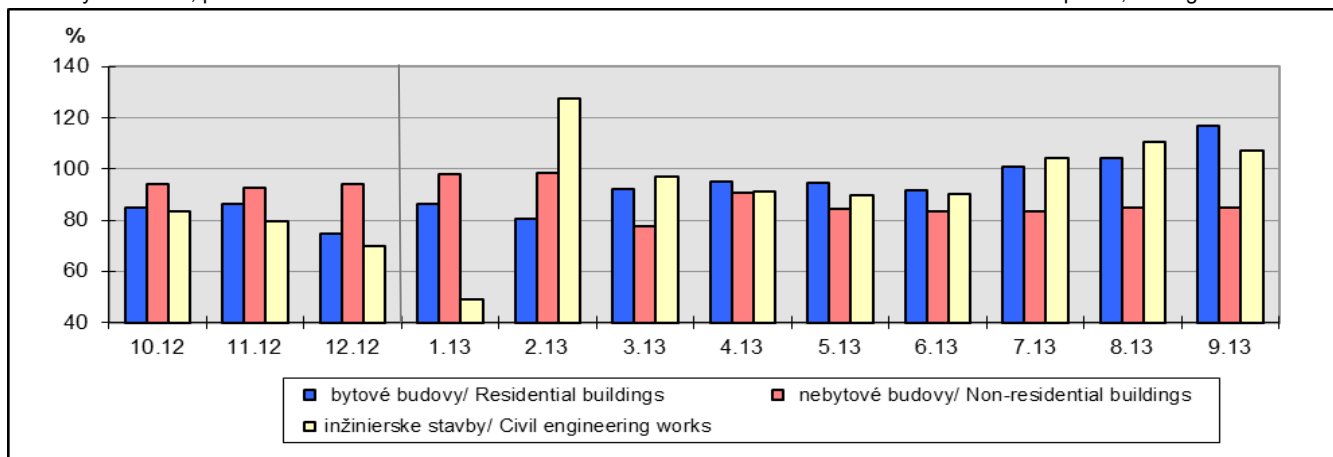
## Stavebná produkcia vykonaná vlastnými zamestnancami v tuzemsku <sup>1)</sup>

Construction production carried out by own employees in inland <sup>1)</sup>

Ukazovateľ	Index rovnaké obdobie minulého roka=100												Indicator
	Index the same month of previous year =100												
	2012			2013									
	okt	nov	dec	jan	feb	mar	apr	maj	jun	jul	aug	sept	
<b>Stavebná produkcia v tuzemsku</b>	87,7	86,7	82,1	84,5	97,7	85,1	92,1	88,1	87,3	93,1	96,6	97,9	<b>Construction production in inland</b>
v tom :													of which:
bytové budovy	84,9	86,5	74,7	86,3	80,4	92,3	95,3	94,8	91,7	100,7	104,3	116,8	Residential buildings
nebytové budovy	94,1	92,9	94,0	98,2	98,7	77,5	90,9	84,3	83,4	83,4	85,1	85,1	Non-residential buildings
inžinierske stavby	83,2	79,7	70,0	49,1	127,6	97,1	91,3	89,6	90,2	104,3	110,7	107,2	Civil engineering works

<sup>1)</sup> v stálych cenách, priemer roka 2010=100

<sup>1)</sup> Constant prices, average of 2010=100





## Tržby za vlastné výkony a tovar a stavebná produkcia <sup>1)</sup>

Turnover and construction production <sup>1)</sup>

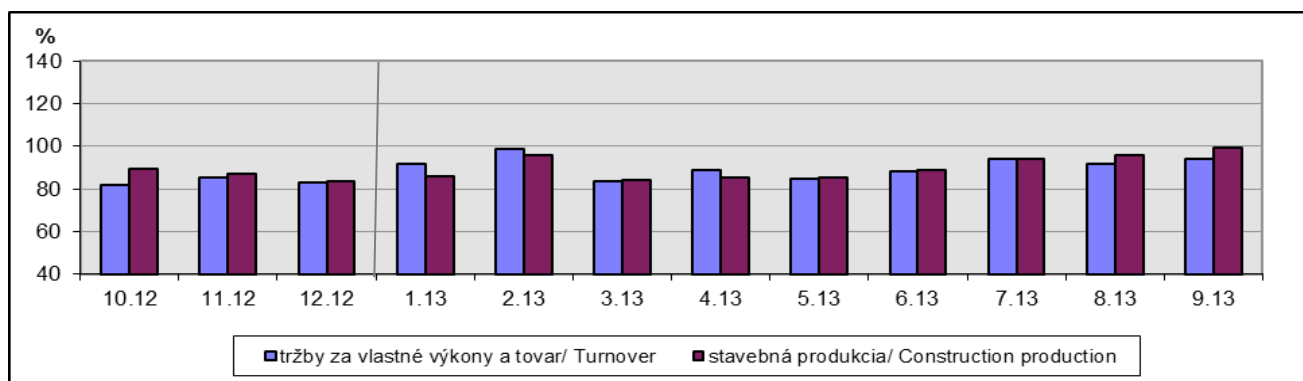
Ukazovateľ	Index rovnaké obdobie minulého roka=100 <sup>2)</sup>												Indicator
	Index the same month of previous year =100 <sup>2)</sup>												
	2012			2013									
	okt	nov	dec	jan	feb	mar	apr	maj	jun	jul	aug	sept	
<b>Tržby za vlastné výkony a tovar</b>	81,7	85,3	83,3	91,5	98,5	83,5	88,9	84,6	88,5	94,3	91,9	94,0	<b>Turnover</b>
<b>Stavebná produkcia</b>	89,2	86,9	83,5	86,2	96,0	84,2	95,2	85,3	88,9	93,9	95,8	99,2	<b>Construction production</b>

<sup>1)</sup> bez stavebných závodov  
nestavebných podnikov

<sup>2)</sup> v stálych cenách, priemer roka 2010=100

<sup>1)</sup> Construction establishments  
of non-construction enterprises excluded

<sup>2)</sup> Constant prices, average of 2010=100



## Produktivita práce na zamestnanú osobu <sup>1)</sup>, nominálna a reálna mesačná mzda

Labour productivity per employed person <sup>1)</sup>, nominal and real monthly wage

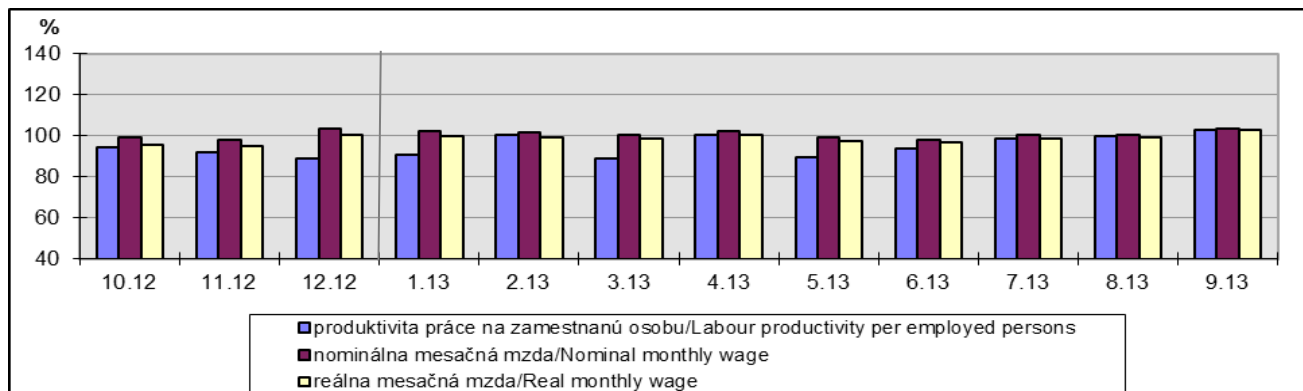
Ukazovateľ	Index rovnaké obdobie minulého roka=100												Indicator
	Index the same month of previous year =100												
	2012			2013									
	okt	nov	dec	jan	feb	mar	apr	maj	jun	jul	aug	sept	
<b>Produktivita práce <sup>2)</sup> na zamestnanú osobu</b>	94,1	92,0	88,8	91,0	100,4	88,9	100,4	89,5	93,7	98,6	100,1	103,1	<b>Labour productivity <sup>2)</sup> per employed person</b>
<b>Nominálna mesačná mzda</b>	99,4	98,2	103,7	102,5	101,5	100,3	102,3	99,2	98,2	100,3	100,2	103,7	<b>Nominal monthly wage</b>
<b>Reálna mzda</b>	95,8	95,0	100,5	100,1	99,3	98,4	100,6	97,5	96,7	98,8	98,9	102,7	<b>Real wage</b>

<sup>1)</sup> zo stavebnej produkcie vykonanej vlastnými zamestnancami,  
bez stavebných závodov  
nestavebných podnikov

<sup>2)</sup> v stálych cenách, priemer roka 2010=100

<sup>1)</sup> from construction production carried out by own employees,  
Construction establishments  
of non-construction enterprises excluded

<sup>2)</sup> Constant prices, average of 2010=100



## Tržby za vlastné výkony a tovar, stavebná produkcia a ceny stavebných prác, materiálov a výrobkov spotrebovaných v stavebníctve

Turnover, construction production and prices of construction works, materials and components used in construction

Ukazovateľ	Index rovnaké obdobie minulého roka=100 <sup>1)</sup>												Indicator
	Index the same month of previous year =100 <sup>1)</sup>												
	2012			2013									
	okt	nov	dec	jan	feb	mar	apr	maj	jun	jul	aug	sept	
<b>Tržby za vlastné výkony a tovar <sup>2)</sup></b>	81,7	85,3	83,3	91,5	98,5	83,5	88,9	84,6	88,5	94,3	91,9	94,0	<b>Turnover <sup>2)</sup></b>
<b>Stavebná produkcia <sup>2) 3)</sup></b>	89,2	86,9	83,5	86,2	96,0	84,2	95,2	85,3	88,9	93,9	95,8	99,2	<b>Construction production <sup>2) 3)</sup></b>
<b>Ceny stavebných prác</b>	100,8	100,8	101,0	100,8	100,8	100,4	100,2	100,6	101,1	100,7	100,9	100,7	<b>Prices of construction works</b>
<b>Ceny materiálov a výrobkov</b>	100,9	101,6	101,6	100,3	100,4	100,9	99,8	99,6	99,9	99,5	99,0	98,6	<b>Prices of materials and components</b>

<sup>1)</sup> v stálych cenách, priemer roka 2010=100

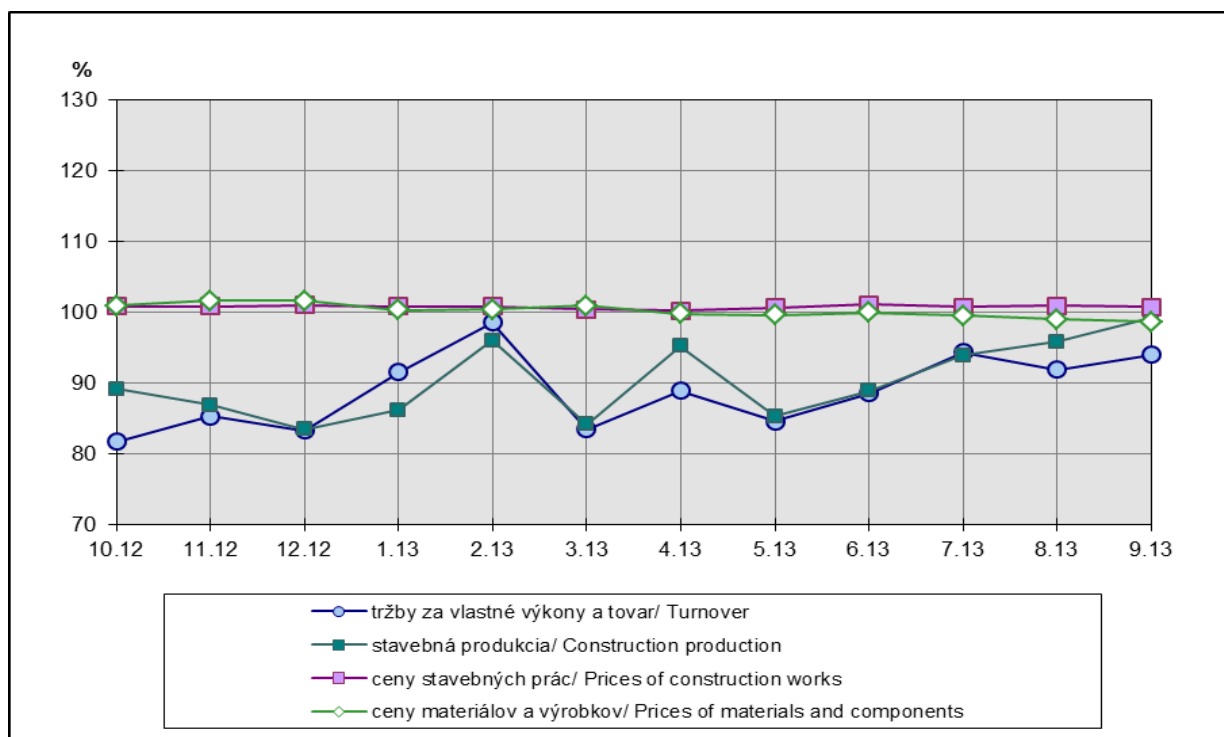
<sup>2)</sup> bez stavebných závodov  
nestavebných podnikov

<sup>3)</sup> stavebná produkcia vykonaná vlastnými zamestnancami

<sup>1)</sup> Constant prices, average of 2010=100

<sup>2)</sup> Construction establishments  
of non-construction enterprises excluded

<sup>3)</sup> Construction production carried out by own employees



## Sezónna analýza časových radov Seasonal analysis of time series

Vývoj indexov stavebnej produkcie vykonanej vlastnými zamestnancami <sup>1)</sup>  
Development of indices of construction production carried out by own employees <sup>1)</sup>

**Pôvodné údaje**  
Original data

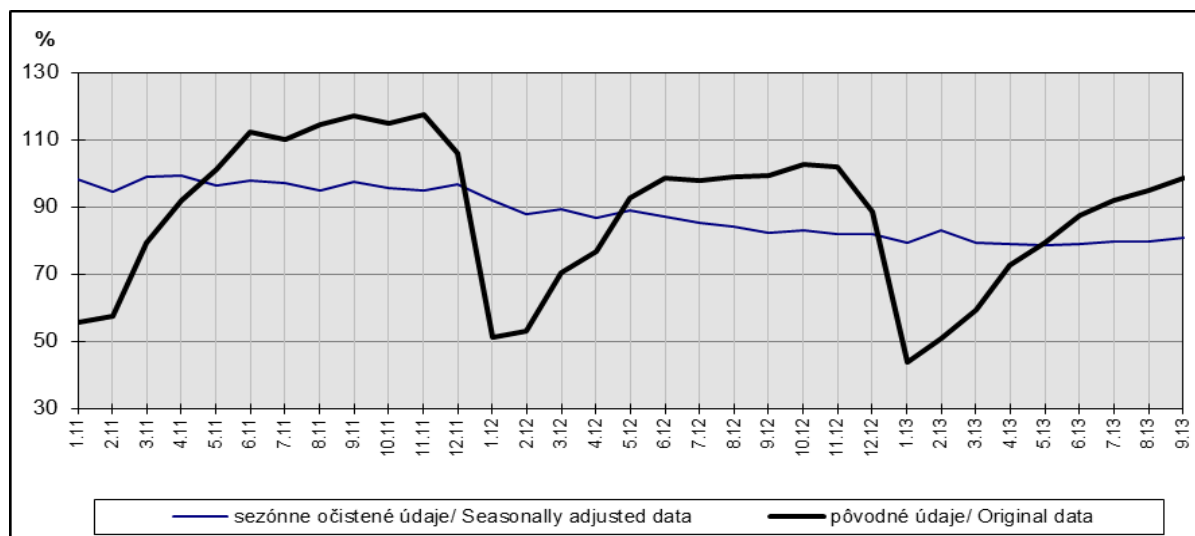
Rok Year	Index priemerný mesiac roka 2010 =100											
	Index average month of 2010 =100											
	jan	feb	mar	apr	maj	jun	jul	aug	sep	okt	nov	dec
2011	55,6	57,6	79,2	92,2	101,3	112,2	110,1	114,8	117,2	115,2	117,4	106,2
2012	51,0	53,0	70,5	76,6	92,9	98,7	97,8	99,1	99,3	102,7	101,9	88,6
2013	43,9	50,9	59,3	72,9	79,2	87,7	91,8	94,9	98,6			

**Sezónne očistené údaje**  
Seasonally adjusted data

Rok Year	Index priemerný mesiac roka 2010 =100											
	Index average month of 2010 =100											
	jan	feb	mar	apr	maj	jun	jul	aug	sep	okt	nov	dec
2011	98,3	94,7	99,1	99,4	96,6	97,8	97,2	94,8	97,5	95,9	95,1	96,8
2012	91,9	87,8	89,6	86,9	88,9	87,3	85,4	84,1	82,2	83,0	82,0	81,9
2013	79,6	82,9	79,2	79,1	78,7	78,9	79,7	79,8	81,0			

<sup>1)</sup> v stálych cenách, priemer roka 2010=100

<sup>1)</sup> Constant prices, average of 2010=100



**Rozklad časového radu podľa analýzy sezónnosti**  
Time series breakdown by analysis of seasonality

**Stavebná produkcia vykonaná vlastnými zamestnancami**

(index v stálych cenách, priemer roka 2010=100)

**Construction production carried out by own employees**

(Index in constant prices, average of 2010=100)

Obdobie Period	Pôvodné údaje Original data	Sezónne očistené údaje Seasonally adjusted data	Sezónny index Seasonal index	Trendová zložka Trend item
1.05	55,4	86,2	64,4	85,9
2.05	51,4	75,4	68,2	86,9
3.05	65,0	80,5	80,8	87,8
4.05	77,3	82,3	93,9	88,4
5.05	86,4	84,5	102,3	89,1
6.05	96,8	88,1	110,0	89,7
7.05	93,5	87,6	106,9	89,7
8.05	96,9	86,7	111,8	90,0
9.05	104,3	90,9	114,8	91,1
10.05	112,1	92,1	121,9	92,2
11.05	108,8	93,2	116,9	92,1
12.05	94,3	89,2	105,8	91,5
1.06	58,0	91,6	63,4	91,5
2.06	61,7	90,9	68,0	92,2
3.06	76,7	93,0	82,6	93,8
4.06	86,3	96,1	89,9	96,2
5.06	103,7	99,3	104,6	98,8
6.06	112,8	101,6	111,2	100,9
7.06	109,6	102,5	107,1	102,5
8.06	117,3	104,9	111,9	103,3
9.06	116,3	102,2	113,9	103,5
10.06	122,7	103,3	118,8	104,2
11.06	121,7	106,1	114,8	105,7
12.06	110,9	106,5	104,2	107,5
1.07	72,1	111,1	65,0	109,1
2.07	77,4	110,6	70,0	109,4
3.07	89,2	108,0	82,7	108,4
4.07	98,9	107,4	92,1	107,3
5.07	110,1	105,9	104,1	106,4
6.07	114,7	105,7	108,6	105,7
7.07	114,9	105,1	109,5	105,2
8.07	115,4	103,9	111,2	105,2
9.07	122,6	107,2	114,5	105,6
10.07	123,0	104,9	117,3	105,6
11.07	119,6	104,5	114,5	105,9
12.07	109,7	107,8	101,9	106,9

**Rozklad časového radu podľa analýzy sezónnosti**

Time series breakdown by analysis of seasonality

**Stavebná produkcia vykonaná vlastnými zamestnancami**

(index v stálych cenách, priemer roka 2010=100)

**Construction production carried out by own employees**

(Index in constant prices, average of 2010=100)

pokračovanie		Continuation		
Obdobie Period	Pôvodné údaje Original data	Sezónne očistené údaje Seasonally adjusted data	Sezónny index Seasonal index	Trendová zložka Trend item
1.08	81,9	131,6	62,3	108,1
2.08	87,5	128,9	67,9	109,2
3.08	95,8	121,1	79,2	109,6
4.08	116,5	118,4	98,6	109,3
5.08	120,1	114,1	105,4	108,6
6.08	122,1	110,6	110,5	107,9
7.08	125,3	111,3	112,7	107,5
8.08	123,6	108,3	114,2	106,9
9.08	143,4	122,8	116,9	121,5
10.08	143,0	123,0	116,4	120,5
11.08	136,2	118,2	115,3	119,1
12.08	123,4	119,2	103,6	117,9
1.09	60,9	101,7	59,9	116,5
2.09	77,9	116,1	67,1	114,5
3.09	90,4	111,9	80,9	111,7
4.09	100,3	106,6	94,2	109,3
5.09	115,5	109,7	105,4	108,3
6.09	121,7	107,9	112,8	107,1
7.09	118,3	104,3	113,5	105,5
8.09	123,8	105,2	117,8	104,0
9.09	119,2	103,0	115,9	102,0
10.09	111,7	97,2	115,0	100,2
11.09	118,0	101,3	116,6	99,2
12.09	100,9	96,8	104,4	98,6
1.10	56,0	98,4	57,0	98,4
2.10	62,6	98,5	63,6	98,8
3.10	78,8	99,0	79,6	99,8
4.10	99,2	103,0	96,5	100,5
5.10	105,5	99,7	105,9	100,2
6.10	113,6	98,9	115,0	99,7
7.10	114,3	99,8	114,6	99,9
8.10	122,2	102,0	120,0	99,8
9.10	111,4	96,8	115,2	98,9
10.10	116,3	99,3	117,2	98,4
11.10	119,0	98,5	121,0	97,9
12.10	101,0	95,5	105,8	97,2

**Rozklad časového radu podľa analýzy sezónnosti**  
Time series breakdown by analysis of seasonality

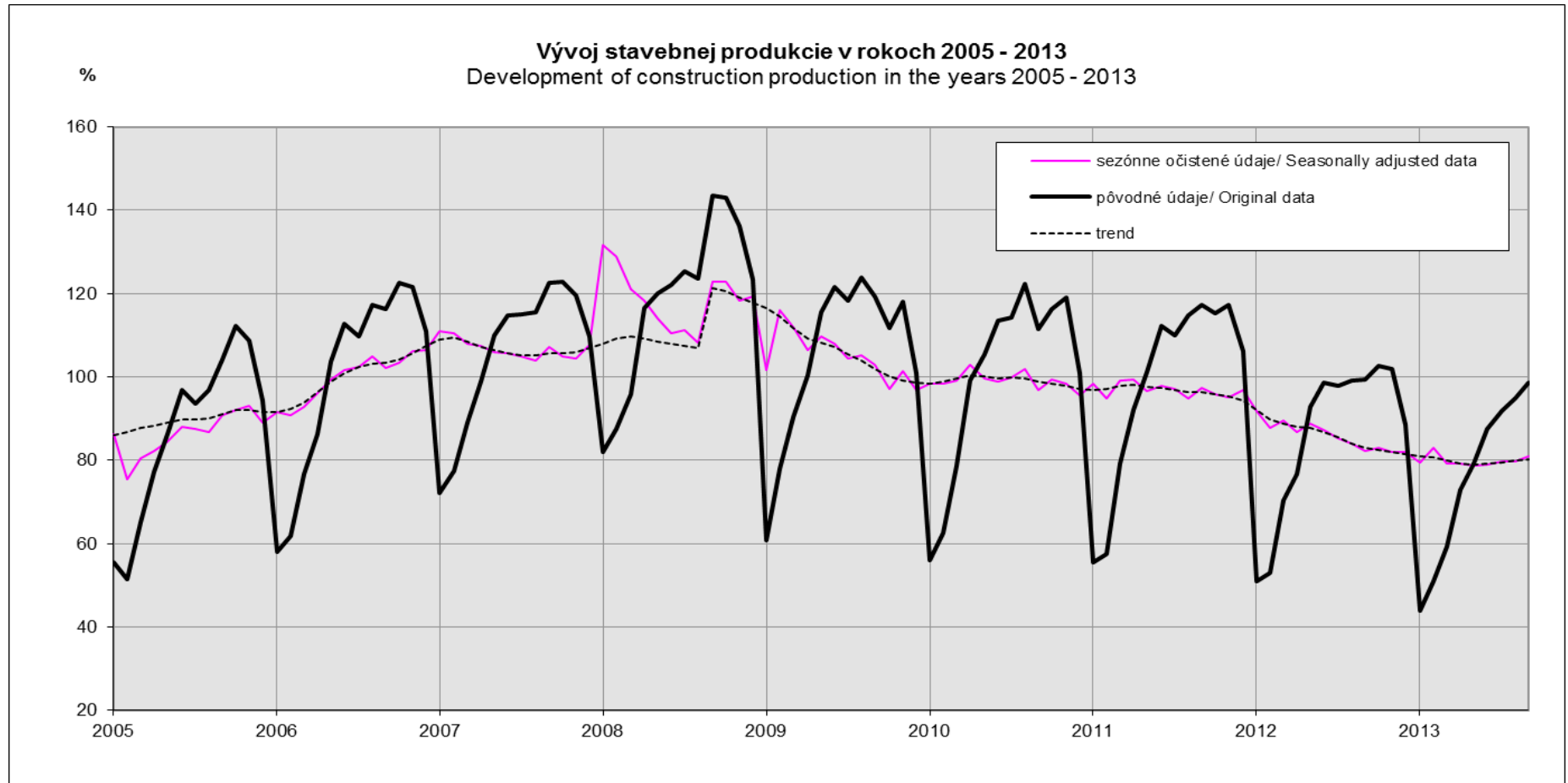
**Stavebná produkcia vykonaná vlastnými zamestnancami**

(index v stálych cenách, priemer roka 2010=100)

**Construction production carried out by own employees**

(Index in constant prices, average of 2010=100)

dokončenie		End of table		
Obdobie Period	Pôvodné údaje Original data	Sezónne očistené údaje Seasonally adjusted data	Sezónny index Seasonal index	Trendová zložka Trend item
1.11	55,6	98,3	56,7	96,9
2.11	57,6	94,7	60,9	97,1
3.11	79,2	99,1	80,1	97,8
4.11	92,2	99,4	92,8	98,2
5.11	101,3	96,6	105,0	97,7
6.11	112,2	97,8	114,9	97,3
7.11	110,1	97,2	113,3	96,8
8.11	114,8	94,8	121,1	96,4
9.11	117,2	97,5	120,4	96,3
10.11	115,2	95,9	120,3	96,0
11.11	117,4	95,1	123,6	95,4
12.11	106,2	96,8	109,9	94,4
1.12	51,0	91,9	55,6	92,1
2.12	53,0	87,8	60,5	89,9
3.12	70,5	89,6	78,8	88,7
4.12	76,6	86,9	88,3	88,2
5.12	92,9	88,9	104,6	87,7
6.12	98,7	87,3	113,2	86,9
7.12	97,8	85,4	114,7	85,5
8.12	99,1	84,1	117,9	84,1
9.12	99,3	82,2	121,0	83,1
10.12	102,7	83,0	123,9	82,6
11.12	101,9	82,0	124,4	82,1
12.12	88,6	81,9	108,4	81,5
1.13	43,9	79,6	55,3	81,1
2.13	50,9	82,9	61,4	80,8
3.13	59,3	79,2	74,9	80,1
4.13	72,9	79,1	92,2	79,3
5.13	79,2	78,7	100,7	79,1
6.13	87,7	78,9	111,3	79,2
7.13	91,8	79,7	115,3	79,5
8.13	94,9	79,8	119,1	80,0
9.13	98,6	81,0	121,7	80,3



***KAPITOLA II***  
***CHAPTER II***

**Stavebné podniky s 20 a viac zamestnancami**  
**Construction enterprises with 20 and more employees**



Súhrnná tabuľka o stavebných podnikoch v SR v cenách bežného roku za mesiac september 2013 - SR spolu

Aggregated table on construction enterprises in the SR at prices of current year in September 2013 - SR total

Tabuľka č. 1

Table No. 1

Ukazovateľ	Ceny bežného roku Prices of current year			Indicator
	Skutočnosť v sled. roku (EUR) <i>Reality</i>	Skutočnosť v min. roku (EUR) <i>Reality</i>	Index 2013/2012 (%) <i>Index</i>	
	<i>in surveyed year</i>	<i>in previous year</i>	<i>2013/2012</i>	
	(EUR)	(EUR)	(Per cent)	
A	1	2	3	A

SR spolu

SR total

31

Stavebná produkcia vykonaná vlastnými zamestnancami (ZSV) (EUR)	224 603 680	224 773 974	99,9	Construction production carried out by own employees (ZSV) (EUR)
v tom : "ZSV" v tuzemsku	200 874 601	209 241 584	96,0	of which: construction production "ZSV" in inland
v tom: nová výstavba, rekonštrukcie a modernizácie	177 844 005	183 755 890	96,8	of which: new construction, reconstruction and modernization
opravy a údržba	22 164 607	25 024 007	88,6	repairs and maintenance
ostatné špecifické práce	865 989	461 687	187,6	other specific works
"ZSV" v zahraničí	23 729 079	15 532 390	152,8	construction production "ZSV" abroad
Stavebná produkcia podľa dodávateľských zmlúv (Z) (EUR)	340 942 982	360 742 383	94,5	Contractually agreed construction production (Z) (EUR)
v tom : "Z" v tuzemsku	308 921 269	323 102 603	95,6	of which: construction production "Z" in inland
"Z" v zahraničí	32 021 713	37 639 780	85,1	construction production "Z" abroad
Poddodávky stav. produkcie prijaté od iných organizácií (EUR)	128 581 331	151 556 422	84,8	Construction production received as subdeliveries from other (EUR)
Poddodávky stav. produkcie vykonané pre iné organizácie (EUR)	12 256 896	16 911 967	72,5	Construction production carried out as subdeliveries for other (EUR)
Tržby za vlastné výkony a tovar (EUR)	379 779 402	414 864 875	91,5	Turnover (EUR)
Priemerný evidenčný počet zamestnancov (fyz.osoby)	37 068	38 681	95,8	Average registered number of employees (physical persons)
Mzdy a náhrady mzdy zamestnancov spolu (EUR)	34 735 866	34 594 746	100,4	Employees' wages in total (EUR)
Priemerná mesačná mzda zamestnanca (EUR)	937,09	894,36	104,8	Average monthly wage per one employee (EUR)
Produktivita práce zo "ZSV" na zamestnanca (EUR)	6 059,23	5 810,97	104,3	Labour productivity of "ZSV" per employee (EUR)
Produktivita práce zo "Z" na zamestnanca (EUR)	9 197,77	9 326,09	98,6	Labour productivity of "Z" per employee (EUR)
Počet odpracovaných hodín zamestnancami spolu	5 568 770	5 638 031	98,8	Number of worked hours by employees
Hodinová mzda zamestnanca (EUR)	6,24	6,14	101,7	Hourly wage of an employee (EUR)
Počet podnikov	624	x	x	Number of enterprises

Súhrnná tabuľka o stavebných podnikoch v SR v stálych cenách za mesiac september 2013 - SR spolu

Aggregated table on construction enterprises in the SR at constant prices in September 2013 - SR total

Tabuľka č. 2

Table No. 2

Ukazovateľ	Stále ceny roku 2010 Constant prices of 2010			Indicator
	Skutočnosť v sled. roku (EUR)	Skutočnosť v min. roku (EUR)	Index 2013/2012 (%)	
	<i>Reality</i>	<i>Reality</i>	<i>Index</i>	
	<i>in surveyed year</i> (EUR)	<i>in previous year</i> (EUR)	<i>2013/2012</i> (Per cent)	
A	1	2	3	A

SR spolu

SR total

3

Stavebná produkcia vykonaná vlastnými zamestnancami (ZSV) (EUR)	218 147 923	219 877 130	99,2	Construction production carried out by own employees (ZSV) (EUR)
v tom : "ZSV" v tuzemsku	195 065 162	204 664 212	95,3	of which: construction production "ZSV" in inland
v tom: nová výstavba, rekonštrukcie a modernizácie	172 724 596	179 702 709	96,1	of which: new construction, reconstruction and modernization
opravy a údržba	21 498 164	24 509 311	87,7	repairs and maintenance
ostatné špecifické práce	842 402	452 191	186,3	other specific works
"ZSV" v zahraničí	23 082 762	15 212 919	151,7	construction production "ZSV" abroad
Stavebná produkcia podľa dodávateľských zmlúv (Z) (EUR)	331 656 597	353 322 608	93,9	Contractually agreed construction production (Z) (EUR)
v tom : "Z" v tuzemsku	300 507 071	316 457 006	95,0	of which: construction production "Z" in inland
"Z" v zahraničí	31 149 526	36 865 602	84,5	construction production "Z" abroad
Poddodávky stav. produkcie prijaté od iných organizácií (EUR)	125 079 116	148 439 199	84,3	Construction production received as subdeliveries from other (EUR)
Poddodávky stav. produkcie vykonané pre iné organizácie (EUR)	11 923 051	16 564 120	72,0	Construction production carried out as subdeliveries for other (EUR)
Tržby za vlastné výkony a tovar (EUR)	369 435 216	406 331 905	90,9	Turnover (EUR)
Priemerný evidenčný počet zamestnancov (fyz.osoby)	37 068	38 681	95,8	Average registered number of employees (physical persons)
Mzdy a náhrady mzdy zamestnancov spolu (EUR)	34 735 866	34 594 746	100,4	Employees' wages in total (EUR)
Priemerná mesačná mzda zamestnanca (EUR)	937,09	894,36	104,8	Average monthly wage per one employee (EUR)
Produktivita práce zo "ZSV" na zamestnanca (EUR)	5 885,07	5 684,37	103,5	Labour productivity of "ZSV" per employee (EUR)
Produktivita práce zo "Z" na zamestnanca (EUR)	8 947,25	9 134,27	98,0	Labour productivity of "Z" per employee (EUR)
Počet odpracovaných hodín zamestnancami spolu	5 568 770	5 638 031	98,8	Number of worked hours by employees
Hodinová mzda zamestnanca (EUR)	6,24	6,14	101,7	Hourly wage of an employee (EUR)
Počet podnikov	624	x	x	Number of enterprises

Súhrnná tabuľka o stavebných podnikoch v SR v cenách sledovaného roku za mesiac september 2013 - SR spolu

Aggregated table on construction enterprises in the SR at prices of surveyed year in September 2013 - SR total

Tabuľka č. 3

Table No. 3

Ukazovateľ	Ceny roku 2013 Prices of surveyed year			Indicator
	Skutočnosť v sled. roku (EUR) <i>Reality in surveyed year (EUR)</i>	Skutočnosť v min. roku (EUR) <i>Reality in previous year (EUR)</i>	Index 2013/2012 (%) <i>Index 2013/2012 (Per cent)</i>	
A	1	2	3	A

SR spolu

SR total

Stavebná produkcia vykonaná vlastnými zamestnancami (ZSV) (EUR)	224 603 680	226 371 738	99,2	Construction production carried out by own employees (ZSV) (EUR)
v tom : "ZSV" v tuzemsku	200 874 601	210 730 622	95,3	of which: construction production "ZSV" in inland
v tom: nová výstavba, rekonštrukcie a modernizácie	177 844 005	184 991 456	96,1	of which: new construction, reconstruction and modernization
opravy a údržba	22 164 607	25 274 247	87,7	repairs and maintenance
ostatné špecifické práce	865 989	464 919	186,3	other specific works
"ZSV" v zahraničí	23 729 079	15 641 117	151,7	construction production "ZSV" abroad
Stavebná produkcia podľa dodávateľských zmlúv (Z) (EUR)	340 942 982	363 267 580	93,9	Contractually agreed construction production (Z) (EUR)
v tom : "Z" v tuzemsku	308 921 269	325 364 321	94,9	of which: construction production "Z" in inland
"Z" v zahraničí	32 021 713	37 903 258	84,5	construction production "Z" abroad
Poddodávky stav. produkcie prijaté od iných organizácií (EUR)	128 581 331	152 617 317	84,3	Construction production received as subdeliveries from other (EUR)
Poddodávky stav. produkcie vykonané pre iné organizácie (EUR)	12 256 896	17 030 351	72,0	Construction production carried out as subdeliveries for other (EUR)
Tržby za vlastné výkony a tovar (EUR)	379 779 402	417 768 929	90,9	Turnover (EUR)
Priemerný evidenčný počet zamestnancov (fyz.osoby)	37 068	38 681	95,8	Average registered number of employees (physical persons)
Mzdy a náhrady mzdy zamestnancov spolu (EUR)	34 735 866	34 594 746	100,4	Employees' wages in total (EUR)
Priemerná mesačná mzda zamestnanca (EUR)	937,09	894,36	104,8	Average monthly wage per one employee (EUR)
Produktivita práce zo "ZSV" na zamestnanca (EUR)	6 059,23	5 852,27	103,5	Labour productivity of "ZSV" per employee (EUR)
Produktivita práce zo "Z" na zamestnanca (EUR)	9 197,77	9 391,37	97,9	Labour productivity of "Z" per employee (EUR)
Počet odpracovaných hodín zamestnancami spolu	5 568 770	5 638 031	98,8	Number of worked hours by employees
Hodinová mzda zamestnanca (EUR)	6,24	6,14	101,7	Hourly wage of an employee (EUR)
Počet podnikov	624	x	x	Number of enterprises

Stavebná produkcia <sup>1)</sup> podľa smerov výstavby za mesiac september 2013 - SR spolu

Construction production <sup>1)</sup> by orientation of construction works in September 2013 - SR total

Tabuľka č. 4

Table No. 4

Ukazovateľ	Stavebná produkcia "ZSV" / Construction production "ZSV" <sup>1)</sup>							Indicator
	v cenách bežného roka at prices of current year				v stálych cenách roku 2010 at constant prices of 2010			
	Skutočnosť v sledovanom roku EUR Reality in surveyed year EUR	štruktúra (%) Structure (Per cent)	Skutočnosť v min. roku EUR Reality in previous year EUR	index 2013/2012 Index 2013/2012	Skutočnosť v sledovanom roku EUR Reality in surveyed year EUR	Skutočnosť v min. roku EUR Reality in previous year EUR	index 2013/2012 Index 2013/2012	
A	1	2	3	4	5	6	7	A
<b>Stavebná produkcia spolu</b>	<b>224 603 680</b>	<b>100,0</b>	<b>224 773 974</b>	<b>99,9</b>	<b>218 147 923</b>	<b>219 877 130</b>	<b>99,2</b>	<b>Construction production total</b>
- v tuzemsku	200 874 601	89,4	209 241 584	96,0	195 065 162	204 664 212	95,3	- in inland
v tom:								of which:
nová výstavba, rekonštrukcie a modernizácie	177 844 005	79,2	183 755 890	96,8	172 724 596	179 702 709	96,1	New construction, reconstruction and modernization
v tom:								of which:
budovy	72 556 074	32,3	89 367 735	81,2	70 701 407	87 616 704	80,7	Buildings
v tom:								of which:
bytové budovy	13 879 845	6,2	12 880 713	107,8	13 567 786	12 702 873	106,8	Residential buildings
nebytové budovy	58 676 229	26,1	76 487 022	76,7	57 133 621	74 913 832	76,3	Non-residential buildings
inžinierske stavby	105 287 931	46,9	94 388 155	111,5	102 023 189	92 086 005	110,8	Civil engineering works
opravy a údržba	22 164 607	9,9	25 024 007	88,6	21 498 164	24 509 311	87,7	Repairs and maintenance
v tom:								of which:
budovy	10 068 936	4,5	8 272 345	121,7	9 766 184	8 102 199	120,5	Buildings
v tom:								of which:
bytové budovy	2 854 270	1,3	2 567 373	111,2	2 768 448	2 514 567	110,1	Residential buildings
nebytové budovy	7 214 666	3,2	5 704 972	126,5	6 997 736	5 587 632	125,2	Non-residential buildings
inžinierske stavby	12 095 671	5,4	16 751 662	72,2	11 731 980	16 407 113	71,5	Civil engineering works
ostatné špecifické práce	865 989	0,4	461 687	187,6	842 402	452 191	186,3	Other specific works
- v zahraničí	23 729 079	10,6	15 532 390	152,8	23 082 762	15 212 919	151,7	- abroad

<sup>1)</sup> Stavebná produkcia vykonaná vlastnými zamestnancami / Construction production carried out by own employees

Stavebné podniky s 20 a viac zamestnancami / *Construction enterprises with 20 and more employees*

Vybrané ukazovatele stavebných podnikov SR v bežných cenách podľa Štatistickej klasifikácie ekonomických činností (SK NACE Rev.2) za mesiac september 2013

*Selected indicators of construction enterprises SR at current prices according to Statistical Classification of Economic Activities (SK NACE Rev.2) in September 2013*

Tabuľka č. 5

Table No. 5

SK NACE Rev.2	Stavebná produkcia "Z" <sup>1)</sup> v bežných cenách <i>Construction production "Z" <sup>1)</sup> at current prices</i>		Stavebná produkcia "ZSV" <sup>2)</sup> v bežných cenách <i>Construction production "ZSV" <sup>2)</sup> at current prices</i>		Priemerný evidenčný počet zamestnancov (fyzické osoby) <i>Average registered number of employees (persons)</i>			Produktivita práce zo "Z" na zamestnanca v bežných cenách <i>Labour productivity of "Z" per employee at current prices</i>		Produktivita práce zo "ZSV" na zamestnanca v bežných cenách <i>Labour productivity of "ZSV" per employee at current prices</i>		Priemerná mesačná nominálna mzda zamestnanca <i>Average nominal monthly wage of employee</i>	
	skutočnosť EUR <i>Reality EUR</i>	index 2013/2012 <i>Index 2013/2012</i>	skutočnosť EUR <i>Reality EUR</i>	index 2013/2012 <i>Index 2013/2012</i>	spolu <i>total</i>	index 2013/2012 <i>Index 2013/2012</i>	na 1 podnik <i>per 1 ent.</i>	skutočnosť EUR <i>Reality EUR</i>	index 2013/2012 <i>Index 2013/2012</i>	skutočnosť EUR <i>Reality EUR</i>	index 2013/2012 <i>Index 2013/2012</i>	skutočnosť EUR <i>Reality EUR</i>	index 2013/2012 <i>Index 2013/2012</i>
	A	2	3	4	5	6	7	8	9	10	11	12	13
<b>Výstavba budov</b>	<b>98 802 951</b>	<b>73,5</b>	<b>55 075 034</b>	<b>73,3</b>	<b>11 128</b>	<b>91,9</b>	<b>48</b>	<b>8 878,77</b>	<b>80,0</b>	<b>4 949,23</b>	<b>79,7</b>	<b>793,34</b>	<b>100,4</b>
Vypracovanie stavebných projektov	240 019	0,0	240 019	0,0	24	88,9	24	10 000,79	0,0	10 000,79	0,0	552,79	41,4
Výstavba obytných a neobytných budov	98 562 932	73,3	54 835 015	73,0	11 104	91,9	48	8 876,34	79,8	4 938,31	79,4	793,85	100,6
Výstavba obytných budov	21 444 043	79,4	10 408 836	83,4	2 550	86,2	40	8 409,43	92,1	4 081,90	96,7	681,39	105,2
Výstavba neobytných budov	68 131 913	69,0	39 286 612	65,2	7 105	86,3	60	9 589,29	80,0	5 529,43	75,6	890,33	103,6
Výstavba obytných a neobytných budov i.n.	8 986 976	103,5	5 139 567	208,8	1 449	162,4	29	6 202,19	63,7	3 546,98	128,5	518,72	85,7
<b>Inžinierske stavby</b>	<b>171 808 671</b>	<b>98,8</b>	<b>121 023 735</b>	<b>111,0</b>	<b>15 191</b>	<b>96,0</b>	<b>113</b>	<b>11 309,90</b>	<b>102,9</b>	<b>7 966,81</b>	<b>115,6</b>	<b>1 126,32</b>	<b>109,4</b>
Výstavba ciest a železníc	123 887 648	96,0	89 585 908	112,9	9 622	95,7	155	12 875,46	100,4	9 310,53	118,0	1 089,78	106,3
Výstavba ciest a diaľnic	99 094 903	90,5	71 939 416	107,8	7 321	95,5	209	13 535,71	94,8	9 826,45	113,0	1 023,38	105,9
Výstavba železníc a podzemných železníc	14 173 933	135,4	8 202 998	160,9	726	87,4	66	19 523,32	155,0	11 298,90	184,2	1 061,74	105,9
Výstavba mostov a tunelov	10 618 812	117,7	9 443 494	124,7	1 575	101,0	98	6 742,10	116,5	5 995,87	123,5	1 411,33	106,4
Výstavba verejných sietí	33 220 379	100,8	19 730 213	96,6	4 257	96,2	93	7 803,71	104,8	4 634,77	100,4	1 018,53	102,3
Výstavba rozvodov pre plyn a kvapaliny	16 029 046	132,1	9 079 790	104,9	1 814	92,4	52	8 836,30	143,0	5 005,40	113,5	803,91	103,1
Výstavba elektrických a telekom.sietí	17 191 333	82,6	10 650 423	90,5	2 443	99,2	222	7 036,98	83,2	4 359,57	91,2	1 177,89	100,9
Výstavba ostatných inžinierskych stavieb	14 700 644	122,1	11 707 614	126,7	1 312	97,5	50	11 204,76	125,2	8 923,49	129,9	1 744,10	148,8
Výstavba vodných diel	D	D	D	D	D	D	D	D	D	D	D	D	D
Výstavba ostatných inžinierskych stavieb i.n.	D	D	D	D	D	D	D	D	D	D	D	D	D

D - údaje nie sú uvedené z dôvodu ochrany dôverných dát / *Data are not available due to confidential data protection*

<sup>1)</sup> Stavebná produkcia podľa dodávateľských zmlúv / *Contractually agreed construction production*

<sup>2)</sup> Stavebná produkcia vykonaná vlastnými zamestnancami / *Construction production carried out by own employees*

Stavebné podniky s 20 a viac zamestnancami / Construction enterprises with 20 and more employees

Vybrané ukazovatele stavebných podnikov SR v bežných cenách podľa Štatistickej klasifikácie ekonomických činností (SK NACE Rev.2) za mesiac september 2013

Selected indicators of construction enterprises SR at current prices according to Statistical Classification of Economic Activities (SK NACE Rev.2) in September 2013

Tabuľka č. 5

Table No. 5

dokončenie

End of table

SK NACE Rev.2	Stavebná produkcia "Z" <sup>1)</sup> v bežných cenách Construction production "Z" <sup>1)</sup> at current prices		Stavebná produkcia "ZSV" <sup>2)</sup> v bežných cenách Construction production "ZSV" <sup>2)</sup> at current prices		Priemerný evidenčný počet zamestnancov (fyzické osoby) Average registered number of employees (persons)			Produktivita práce zo "Z" na zamestnanca v bežných cenách Labour productivity of "Z" per employee at current prices		Produktivita práce zo "ZSV" na zamestnanca v bežných cenách Labour productivity of "ZSV" per employee at current prices		Priemerná mesačná nominálna mzda zamestnanca Average nominal monthly wage of employee	
	skutočnosť EUR Reality EUR	index 2013/2012 Index 2013/2012	skutočnosť EUR Reality EUR	index 2013/2012 Index 2013/2012	spolu total	index 2013/2012 Index 2013/2012	na 1 podnik per 1 ent.	skutočnosť EUR Reality EUR	index 2013/2012 Index 2013/2012	skutočnosť EUR Reality EUR	index 2013/2012 Index 2013/2012	skutočnosť EUR Reality EUR	index 2013/2012 Index 2013/2012
	2	3	4	5	6	7	8	9	10	11	12	13	14
<b>Špecializované stavebné práce</b>	<b>70 331 360</b>	<b>134,4</b>	<b>48 504 911</b>	<b>119,6</b>	<b>10 749</b>	<b>100,1</b>	<b>42</b>	<b>6 543,06</b>	<b>134,3</b>	<b>4 512,50</b>	<b>119,5</b>	<b>818,47</b>	<b>100,7</b>
Demolačné a zemné práce	2 059 315	119,7	1 775 238	133,0	621	103,5	27	3 316,13	115,6	2 858,68	128,5	609,93	98,3
Demolácia	D	D	D	D	D	D	D	D	D	D	D	D	D
Zemné práce	1 197 229	118,9	917 047	134,0	385	155,9	23	3 109,69	76,3	2 381,94	86,0	647,82	96,4
Prieskumné vrty a vrtné práce	D	D	D	D	D	D	D	D	D	D	D	D	D
Elektrické, inštaláč. a iné staveb.-montáž.práce	41 475 341	153,8	25 754 601	135,1	5 319	100,1	46	7 797,58	153,7	4 842,00	135,0	901,26	103,4
Elektrická inštalácia	19 819 083	262,9	8 931 720	184,7	1 768	101,8	40	11 209,89	258,3	5 051,88	181,5	973,14	100,2
Inštalácia kanaliz., výhrevných a klimat.zariad.	13 545 305	110,9	9 902 714	132,0	2 090	100,5	49	6 481,01	110,3	4 738,14	131,3	936,26	108,2
Ostatná stavebná inštalácia	8 110 953	112,3	6 920 167	102,8	1 461	97,4	50	5 551,64	115,3	4 736,60	105,6	764,21	99,9
Kompletizačné a dokončovacie práce	8 631 361	83,5	6 198 850	78,3	1 474	103,7	37	5 855,74	80,5	4 205,46	75,5	642,87	98,4
Omietkarské práce	D	D	D	D	D	D	D	D	D	D	D	D	D
Stolárske práce	1 371 324	199,0	818 072	134,6	166	112,2	28	8 260,99	177,5	4 928,14	120,0	523,15	95,5
Obkladanie stien a kladenie dlažkových krytín	1 831 578	66,5	1 167 255	44,4	304	109,4	43	6 024,93	60,8	3 839,65	40,6	674,85	104,1
Maľovanie a zasklievanie	D	D	D	D	D	D	D	D	D	D	D	D	D
Ostatné stavebné komplet.a dokončov.práce	2 996 857	65,2	2 160 698	63,4	722	102,4	36	4 150,77	63,6	2 992,66	61,9	681,14	101,7
Ostatné špecializované stavebné práce	18 165 343	136,5	14 776 222	120,6	3 335	97,9	42	5 446,88	139,4	4 430,65	123,2	802,86	97,7
Pokryvačské práce	359 986	100,9	505 028	109,9	134	77,5	22	2 686,46	130,3	3 768,87	141,8	633,12	90,3
Ostatné špecializované stavebné práce i.n.	17 805 357	137,5	14 271 194	121,1	3 201	99,0	44	5 562,44	138,9	4 458,35	122,3	809,96	97,8
<b>SR spolu</b>	<b>340 942 982</b>	<b>94,5</b>	<b>224 603 680</b>	<b>99,9</b>	<b>37 068</b>	<b>95,8</b>	<b>59</b>	<b>9 197,77</b>	<b>98,6</b>	<b>6 059,23</b>	<b>104,3</b>	<b>937,09</b>	<b>104,8</b>

D - údaje nie sú uvedené z dôvodu ochrany dôverných dát / Data are not available due to confidential data protection

<sup>1)</sup> Stavebná produkcia podľa dodávateľských zmlúv / Contractually agreed construction production

<sup>2)</sup> Stavebná produkcia vykonaná vlastnými zamestnancami / Construction production carried out by own employees

Stavebné podniky s 20 a viac zamestnancami / Construction enterprises with 20 and more employees

Vybrané ukazovatele stavebných podnikov SR v stálych cenách roku 2010 podľa Štatistickej klasifikácie ekonomických činností (SK NACE Rev.2) za mesiac september 2013

Selected indicators of construction enterprises SR at constant prices of 2010 according to Statistical Classification of Economic Activities (SK NACE Rev.2) in September 2013

Tabuľka č. 6

Table No. 6

SK NACE Rev.2	Stavebná produkcia "Z" <sup>1)</sup> v stálych cenách 2010 Construction production "Z" <sup>1)</sup> at constant prices of 2010		Stavebná produkcia "ZSV" <sup>2)</sup> v stálych cenách 2010 Construction production "ZSV" <sup>2)</sup> at constant prices of 2010		Priemerný evidenčný počet zamestnancov (fyzické osoby) Average registered number of employees (persons)			Produktivita práce zo "Z" na zamestnanca v stálych cenách 2010 Labour productivity of "Z" per employee at constant prices of 2010		Produktivita práce zo "ZSV" na zamestnanca v stálych cenách 2010 Labour productivity of "ZSV" per employee at constant prices of 2010		Priemerná mesačná nominálna mzda zamestnanca Average nominal monthly wage of employee	
	skutočnosť EUR Reality EUR	index 2013/2012 Index 2013/2012	skutočnosť EUR Reality EUR	index 2013/2012 Index 2013/2012	spolu total	index 2013/2012 Index 2013/2012	na 1 podnik per 1 ent.	skutočnosť EUR Reality EUR	index 2013/2012 Index 2013/2012	skutočnosť EUR Reality EUR	index 2013/2012 Index 2013/2012	skutočnosť EUR Reality EUR	index 2013/2012 Index 2013/2012
A	2	3	4	5	6	7	8	9	10	11	12	13	14
<b>Výstavba budov</b>	<b>96 111 820</b>	<b>73,0</b>	<b>53 617 872</b>	<b>72,8</b>	<b>11 128</b>	<b>91,9</b>	<b>48</b>	<b>8 636,94</b>	<b>79,4</b>	<b>4 818,28</b>	<b>79,2</b>	<b>793,34</b>	<b>100,4</b>
Vypracovanie stavebných projektov	233 482	0,0	232 802	0,0	24	88,9	24	9 728,40	0,0	9 700,09	0,0	552,79	41,4
Výstavba obytných a neobytných budov	95 878 339	72,8	53 385 070	72,5	11 104	91,9	48	8 634,58	79,2	4 807,73	78,9	793,85	100,6
Výstavba obytných budov	20 859 964	78,9	10 146 970	82,9	2 550	86,2	40	8 180,38	91,5	3 979,20	96,1	681,39	105,2
Výstavba neobytných budov	66 276 180	68,5	38 244 321	64,8	7 105	86,3	60	9 328,10	79,4	5 382,73	75,1	890,33	103,6
Výstavba obytných a neobytných budov i.n.	8 742 195	102,8	4 993 779	207,0	1 449	162,4	29	6 033,26	63,3	3 446,36	127,4	518,72	85,7
<b>Inžinierske stavby</b>	<b>167 129 057</b>	<b>98,1</b>	<b>117 386 551</b>	<b>110,2</b>	<b>15 191</b>	<b>96,0</b>	<b>113</b>	<b>11 001,85</b>	<b>102,2</b>	<b>7 727,37</b>	<b>114,8</b>	<b>1 126,32</b>	<b>109,4</b>
Výstavba ciest a železníc	120 513 276	95,4	86 904 834	112,1	9 622	95,7	155	12 524,76	99,7	9 031,89	117,2	1 089,78	106,3
Výstavba ciest a diaľnic	96 395 820	89,9	69 785 256	107,1	7 321	95,5	209	13 167,03	94,1	9 532,20	112,2	1 023,38	105,9
Výstavba železníc a podzemných železníc	13 787 873	134,5	7 949 090	159,7	726	87,4	66	18 991,56	153,9	10 949,16	182,8	1 061,74	105,9
Výstavba mostov a tunelov	10 329 584	116,9	9 170 487	123,8	1 575	101,0	98	6 558,47	115,7	5 822,53	122,5	1 411,33	106,4
Výstavba verejných sietí	32 315 544	100,2	19 131 363	95,9	4 257	96,2	93	7 591,15	104,1	4 494,10	99,7	1 018,53	102,3
Výstavba rozvodov pre plyn a kvapaliny	15 592 457	131,2	8 805 413	104,1	1 814	92,4	52	8 595,62	142,0	4 854,14	112,7	803,91	103,1
Výstavba elektrických a telekom.sietí	16 723 087	82,0	10 325 950	89,8	2 443	99,2	222	6 845,31	82,7	4 226,75	90,5	1 177,89	100,9
Výstavba ostatných inžinierskych stavieb	14 300 237	121,3	11 350 354	125,8	1 312	97,5	50	10 899,57	124,4	8 651,18	128,9	1 744,10	148,8
Výstavba vodných diel	D	D	D	D	D	D	D	D	D	D	D	D	D
Výstavba ostatných inžinierskych stavieb i.n.	D	D	D	D	D	D	D	D	D	D	D	D	D

D - údaje nie sú uvedené z dôvodu ochrany dôverných dát / Data are not available due to confidential data protection

<sup>1)</sup> Stavebná produkcia podľa dodávateľských zmlúv / Contractually agreed construction production

<sup>2)</sup> Stavebná produkcia vykonaná vlastnými zamestnancami / Construction production carried out by own employees

Stavebné podniky s 20 a viac zamestnancami / Construction enterprises with 20 and more employees

Vybrané ukazovatele stavebných podnikov SR v stálych cenách roku 2010 podľa Štatistickej klasifikácie ekonomických činností (SK NACE Rev.2) za mesiac september 2013

Selected indicators of construction enterprises SR at constant prices of 2010 according to Statistical Classification of Economic Activities (SK NACE Rev.2) in September 2013

Tabuľka č. 6

Table No. 6

dokončenie

End of table

SK NACE Rev.2	Stavebná produkcia "Z" <sup>1)</sup> v stálych cenách 2010 Construction production "Z" <sup>1)</sup> at constant prices of 2010		Stavebná produkcia "ZSV" <sup>2)</sup> v stálych cenách 2010 Construction production "ZSV" <sup>2)</sup> at constant prices of 2010		Priemerný evidenčný počet zamestnancov (fyzické osoby) Average registered number of employees (persons)			Produktivita práce zo "Z" na zamestnanca v stálych cenách 2010 Labour productivity of "Z" per employee at constant prices of 2010		Produktivita práce zo "ZSV" na zamestnanca v stálych cenách 2010 Labour productivity of "ZSV" per employee at constant prices of 2010		Priemerná mesačná nominálna mzda zamestnanca Average nominal monthly wage of employee	
	skutočnosť EUR Reality EUR	index 2013/2012 Index 2013/2012	skutočnosť EUR Reality EUR	index 2013/2012 Index 2013/2012	spolu total	index 2013/2012 Index 2013/2012	na 1 podnik per 1 ent.	skutočnosť EUR Reality EUR	index 2013/2012 Index 2013/2012	skutočnosť EUR Reality EUR	index 2013/2012 Index 2013/2012	skutočnosť EUR Reality EUR	index 2013/2012 Index 2013/2012
	2	3	4	5	6	7	8	9	10	11	12	13	14
<b>Špecializované stavebné práce</b>	<b>68 415 720</b>	<b>133,5</b>	<b>47 143 500</b>	<b>118,7</b>	<b>10 749</b>	<b>100,1</b>	<b>42</b>	<b>6 364,85</b>	<b>133,4</b>	<b>4 385,85</b>	<b>118,6</b>	<b>818,47</b>	<b>100,7</b>
Demolačné a zemné práce	2 003 225	118,9	1 723 653	131,9	621	103,5	27	3 225,80	114,9	2 775,61	127,4	609,93	98,3
Demolácia	D	D	D	D	D	D	D	D	D	D	D	D	D
Zemné práce	1 164 620	118,1	889 863	132,9	385	155,9	23	3 024,99	75,7	2 311,33	85,3	647,82	96,4
Prieskumné vrty a vrtné práce	D	D	D	D	D	D	D	D	D	D	D	D	D
Elektrické, inštaláč. a iné staveb.-montáž.práce	40 345 662	152,7	25 032 176	134,1	5 319	100,1	46	7 585,20	152,6	4 706,18	134,0	901,26	103,4
Elektrická inštalácia	19 279 264	261,1	8 671 199	183,3	1 768	101,8	40	10 904,56	256,6	4 904,52	180,1	973,14	100,2
Inštalácia kanaliz., výhrevných a klimat.zariad.	13 176 367	110,1	9 628 237	131,2	2 090	100,5	49	6 304,48	109,5	4 606,81	130,5	936,26	108,2
Ostatná stavebná inštalácia	7 890 032	111,6	6 732 740	102,0	1 461	97,4	50	5 400,43	114,5	4 608,31	104,8	764,21	99,9
Kompletizačné a dokončovacie práce	8 396 266	83,0	6 032 278	77,7	1 474	103,7	37	5 696,25	80,0	4 092,45	74,9	642,87	98,4
Omietkarské práce	D	D	D	D	D	D	D	D	D	D	D	D	D
Stolárske práce	1 333 973	197,7	795 799	133,5	166	112,2	28	8 035,98	176,2	4 793,97	119,1	523,15	95,5
Obkladanie stien a kladenie dlažkových krytín	1 781 691	66,1	1 137 430	44,1	304	109,4	43	5 860,82	60,4	3 741,55	40,3	674,85	104,1
Maľovanie a zasklievanie	D	D	D	D	D	D	D	D	D	D	D	D	D
Ostatné stavebné komplet.a dokončov.práce	2 915 231	64,7	2 100 390	62,9	722	102,4	36	4 037,72	63,2	2 909,13	61,4	681,14	101,7
Ostatné špecializované stavebné práce	17 670 567	135,6	14 355 394	119,8	3 335	97,9	42	5 298,52	138,5	4 304,47	122,3	802,86	97,7
Pokryvačské práce	350 181	100,2	491 006	109,0	134	77,5	22	2 613,29	129,4	3 664,22	140,8	633,12	90,3
Ostatné špecializované stavebné práce i.n.	17 320 386	136,6	13 864 388	120,2	3 201	99,0	44	5 410,93	137,9	4 331,27	121,4	809,96	97,8
<b>SR spolu</b>	<b>331 656 597</b>	<b>93,9</b>	<b>218 147 923</b>	<b>99,2</b>	<b>37 068</b>	<b>95,8</b>	<b>59</b>	<b>8 947,25</b>	<b>98,0</b>	<b>5 885,07</b>	<b>103,5</b>	<b>937,09</b>	<b>104,8</b>

D - údaje nie sú uvedené z dôvodu ochrany dôverných dát / Data are not available due to confidential data protection

<sup>1)</sup> Stavebná produkcia podľa dodávateľských zmlúv / Contractually agreed construction production

<sup>2)</sup> Stavebná produkcia vykonaná vlastnými zamestnancami / Construction production carried out by own employees



Súhrnná tabuľka o stavebných podnikoch v SR v cenách bežného roku od začiatku roka do konca septembra 2013 - SR spolu

Aggregated table of construction enterprises in the SR at prices of current year as from beginning of the year to the end of September 2013 - SR total

Tabuľka č. 7

Table No. 7

Ukazovateľ	Ceny bežného roku Prices of current year			Indikator
	Skutočnosť v sled. roku (EUR) <i>Reality</i> <i>in surveyed year</i> (EUR)	Skutočnosť v min. roku (EUR) <i>Reality</i> <i>in previous year</i> (EUR)	Index 2013/2012 (%) <i>Index</i> <i>2013/2012</i> (Per cent)	
A	1	2	3	A

**SR spolu**

Stavebná produkcia vykonaná vlastnými zamestnancami (ZSV) (EUR)	1 416 554 652	1 604 328 893	88,3
v tom : "ZSV" v tuzemsku	1 271 303 537	1 467 367 782	86,6
v tom: nová výstavba, rekonštrukcie a modernizácie	1 117 178 484	1 308 736 340	85,4
opravy a údržba	148 284 009	153 613 980	96,5
ostatné špecifické práce	5 841 044	5 017 462	116,4
"ZSV" v zahraničí	145 251 115	136 961 111	106,1
Stavebná produkcia podľa dodávateľských zmlúv (Z) (EUR)	2 131 305 119	2 510 466 542	84,9
v tom : "Z" v tuzemsku	1 910 266 789	2 311 411 423	82,6
"Z" v zahraničí	221 038 330	199 055 119	111,0
Poddodávky stav. produkcie prijaté od iných organizácií (EUR)	820 147 989	1 002 091 080	81,8
Poddodávky stav. produkcie vykonané pre iné organizácie (EUR)	105 873 779	127 812 143	82,8
Tržby za vlastné výkony a tovar (EUR)	2 433 461 185	2 874 852 663	84,6
Priemerný evidenčný počet zamestnancov (fyz.osoby)	36 444	38 994	93,5
Mzdy a náhrady mzdy zamestnancov spolu (EUR)	301 967 343	318 448 063	94,8
Priemerná mesačná mzda zamestnanca (EUR)	920,65	907,40	101,5
Produktivita práce zo "ZSV" na zamestnanca (EUR)	38 869,59	41 143,20	94,5
Produktivita práce zo "Z" na zamestnanca (EUR)	58 482,00	64 381,21	90,8
Počet odpracovaných hodín zamestnancami spolu	46 902 748	50 482 324	92,9
Hodinová mzda zamestnanca (EUR)	6,44	6,31	102,1
Počet podnikov	624	x	x

**SR total**

Construction production carried out by own employees (ZSV) (EUR)
of which: construction production "ZSV" in inland
of which: new construction, reconstruction and modernization
repairs and maintenance
other specific works
construction production "ZSV" abroad
Contractually agreed construction production (Z) (EUR)
of which: construction production "Z" in inland
construction production "Z" abroad
Construction production received as subdeliveries from other (EUR)
Construction production carried out as subdeliveries for other (EUR)
Turnover (EUR)
Average registered number of employees (physical persons)
Employees' wages in total (EUR)
Average monthly wage per one employee (EUR)
Labour productivity of "ZSV" per employee (EUR)
Labour productivity of "Z" per employee (EUR)
Number of worked hours by employees
Hourly wage of an employee (EUR)
Number of enterprises

Súhrnná tabuľka o stavebných podnikoch v SR v stálych cenách od začiatku roka do konca septembra 2013 - SR spolu

Aggregated table of construction enterprises in the SR at constant prices as from beginning of the year to the end of September 2013 - SR total

Tabuľka č. 8

Table No. 8

Ukazovateľ	Stále ceny roku 2010 Constant prices of 2010			Indicator
	Skutočnosť v sled. roku (EUR) <i>Reality</i> <i>in surveyed year</i> (EUR)	Skutočnosť v min. roku (EUR) <i>Reality</i> <i>in previous year</i> (EUR)	Index 2013/2012 (%) <i>Index</i> <i>2013/2012</i> (Per cent)	
A	1	2	3	A

SR spolu

SR total

Stavebná produkcia vykonaná vlastnými zamestnancami (ZSV) (EUR)	1 381 068 660	1 575 311 137	87,7	Construction production carried out by own employees (ZSV) (EUR)
v tom : "ZSV" v tuzemsku	1 239 221 868	1 440 771 735	86,0	of which: construction production "ZSV" in inland
v tom: nová výstavba, rekonštrukcie a modernizácie	1 088 991 399	1 284 945 171	84,8	of which: new construction, reconstruction and modernization
opravy a údržba	144 526 325	150 897 819	95,8	repairs and maintenance
ostatné špecifické práce	5 704 145	4 928 745	115,7	other specific works
"ZSV" v zahraničí	141 846 792	134 539 402	105,4	construction production "ZSV" abroad
Stavebná produkcia podľa dodávateľských zmlúv (Z) (EUR)	2 081 352 655	2 466 077 153	84,4	Contractually agreed construction production (Z) (EUR)
v tom : "Z" v tuzemsku	1 865 494 911	2 270 541 673	82,2	of which: construction production "Z" in inland
"Z" v zahraničí	215 857 744	195 535 480	110,4	construction production "Z" abroad
Poddodávky stav. produkcie prijaté od iných organizácií (EUR)	800 925 771	984 372 377	81,4	Construction production received as subdeliveries from other (EUR)
Poddodávky stav. produkcie vykonané pre iné organizácie (EUR)	103 392 362	125 552 203	82,4	Construction production carried out as subdeliveries for other (EUR)
Tržby za vlastné výkony a tovar (EUR)	2 376 426 939	2 824 020 298	84,2	Turnover (EUR)
Priemerný evidenčný počet zamestnancov (fyz.osoby)	36 444	38 994	93,5	Average registered number of employees (physical persons)
Mzdy a náhrady mzdy zamestnancov spolu (EUR)	301 967 343	318 448 063	94,8	Employees' wages in total (EUR)
Priemerná mesačná mzda zamestnanca (EUR)	920,65	907,40	101,5	Average monthly wage per one employee (EUR)
Produktivita práce zo "ZSV" na zamestnanca (EUR)	37 895,87	40 399,04	93,8	Labour productivity of "ZSV" per employee (EUR)
Produktivita práce zo "Z" na zamestnanca (EUR)	57 111,33	63 242,84	90,3	Labour productivity of "Z" per employee (EUR)
Počet odpracovaných hodín zamestnancami spolu	46 902 748	50 482 324	92,9	Number of worked hours by employees
Hodinová mzda zamestnanca (EUR)	6,44	6,31	102,1	Hourly wage of an employee (EUR)
Počet podnikov	624	x	x	Number of enterprises

Súhrnná tabuľka o stavebných podnikoch v SR v cenách sledovaného roku od začiatku roka do konca septembra 2013 - SR spolu

Aggregated table of construction enterprises in the SR at prices of surveyed year as from beginning of the year to the end of September 2013 - SR total

Tabuľka č. 9

Table No. 9

Ukazovateľ	Ceny roku 2013 Prices of surveyed year			Indicator
	Skutočnosť v sled. roku (EUR) <i>Reality in surveyed year (EUR)</i>	Skutočnosť v min. roku (EUR) <i>Reality in previous year (EUR)</i>	Index 2013/2012 (%) <i>Index 2013/2012 (Per cent)</i>	
	1	2	3	
A				A

SR spolu

SR total

Stavebná produkcia vykonaná vlastnými zamestnancami (ZSV) (EUR)	1 416 554 652	1 615 473 203	87,7	Construction production carried out by own employees (ZSV) (EUR)
v tom : "ZSV" v tuzemsku	1 271 303 537	1 477 553 364	86,0	of which: construction production "ZSV" in inland
v tom: nová výstavba, rekonštrukcie a modernizácie	1 117 178 484	1 317 811 502	84,8	of which: new construction, reconstruction and modernization
opravy a údržba	148 284 009	154 689 278	95,9	repairs and maintenance
ostatné špecifické práce	5 841 044	5 052 584	115,6	other specific works
"ZSV" v zahraničí	145 251 115	137 919 839	105,3	construction production "ZSV" abroad
41 Stavebná produkcia podľa dodávateľských zmlúv (Z) (EUR)	2 131 305 119	2 528 039 808	84,3	Contractually agreed construction production (Z) (EUR)
v tom : "Z" v tuzemsku	1 910 266 789	2 327 591 303	82,1	of which: construction production "Z" in inland
"Z" v zahraničí	221 038 330	200 448 505	110,3	construction production "Z" abroad
Poddodávky stav. produkcie prijaté od iných organizácií (EUR)	820 147 989	1 009 105 718	81,3	Construction production received as subdeliveries from other (EUR)
Poddodávky stav. produkcie vykonané pre iné organizácie (EUR)	105 873 779	128 706 828	82,3	Construction production carried out as subdeliveries for other (EUR)
Tržby za vlastné výkony a tovar (EUR)	2 433 461 185	2 894 976 632	84,1	Turnover (EUR)
Priemerný evidenčný počet zamestnancov (fyz.osoby)	36 444	38 994	93,5	Average registered number of employees (physical persons)
Mzdy a náhrady mzdy zamestnancov spolu (EUR)	301 967 343	318 448 063	94,8	Employees' wages in total (EUR)
Priemerná mesačná mzda zamestnanca (EUR)	920,65	907,40	101,5	Average monthly wage per one employee (EUR)
Produktivita práce zo "ZSV" na zamestnanca (EUR)	38 869,59	41 429,00	93,8	Labour productivity of "ZSV" per employee (EUR)
Produktivita práce zo "Z" na zamestnanca (EUR)	58 482,00	64 831,88	90,2	Labour productivity of "Z" per employee (EUR)
Počet odpracovaných hodín zamestnancami spolu	46 902 748	50 482 324	92,9	Number of worked hours by employees
Hodinová mzda zamestnanca (EUR)	6,44	6,31	102,1	Hourly wage of an employee (EUR)
Počet podnikov	624	x	x	Number of enterprises

Stavebná produkcia <sup>1)</sup> podľa smerov výstavby od začiatku roka do konca septembra 2013 - SR spolu

Construction production <sup>1)</sup> by orientation of construction works as from beginning of the year to the end of September 2013 - SR total

Tabuľka č. 10

Table No. 10

Ukazovateľ	Stavebná produkcia "ZSV" / Construction production "ZSV" <sup>1)</sup>							Indicator
	v cenách bežného roka at prices of current year				v stálych cenách roku 2010 at constant prices of 2010			
	Skutočnosť v sledovanom roku EUR Reality in surveyed year EUR	štruktúra (%) Structure (Per cent)	Skutočnosť v min. roku EUR Reality in previous year EUR	index 2013/2012 Index 2013/2012	Skutočnosť v sledovanom roku EUR Reality in surveyed year EUR	Skutočnosť v min. roku EUR Reality in previous year EUR	index 2013/2012 Index 2013/2012	
A	1	2	3	4	5	6	7	A
<b>Stavebná produkcia spolu</b>	<b>1 416 554 652</b>	<b>100,0</b>	<b>1 604 328 893</b>	<b>88,3</b>	<b>1 381 068 660</b>	<b>1 575 311 137</b>	<b>87,7</b>	<b>Construction production total</b>
- v tuzemsku	1 271 303 537	89,7	1 467 367 782	86,6	1 239 221 868	1 440 771 735	86,0	- in inland
v tom:								of which:
nová výstavba, rekonštrukcie a modernizácie	1 117 178 484	78,9	1 308 736 340	85,4	1 088 991 399	1 284 945 171	84,8	New construction, reconstruction and modernization
v tom:								of which:
budovy	500 607 145	35,3	675 866 284	74,1	489 796 706	664 484 332	73,7	Buildings
v tom:								of which:
bytové budovy	92 614 616	6,5	97 618 489	94,9	90 977 029	96 460 958	94,3	Residential buildings
nebytové budovy	407 992 529	28,8	578 247 795	70,6	398 819 676	568 023 374	70,2	Non-residential buildings
inžinierske stavby	616 571 339	43,5	632 870 056	97,4	599 194 693	620 460 839	96,6	Civil engineering works
opravy a údržba	148 284 009	10,5	153 613 980	96,5	144 526 325	150 897 819	95,8	Repairs and maintenance
v tom:								of which:
budovy	67 355 228	4,8	63 845 105	105,5	65 648 370	62 716 213	104,7	Buildings
v tom:								of which:
bytové budovy	20 845 429	1,5	18 401 182	113,3	20 317 182	18 075 817	112,4	Residential buildings
nebytové budovy	46 509 799	3,3	45 443 923	102,3	45 331 188	44 640 396	101,5	Non-residential buildings
inžinierske stavby	80 928 781	5,7	89 768 875	90,2	78 877 954	88 181 606	89,4	Civil engineering works
ostatné špecifické práce	5 841 044	0,4	5 017 462	116,4	5 704 145	4 928 745	115,7	Other specific works
- v zahraničí	145 251 115	10,3	136 961 111	106,1	141 846 792	134 539 402	105,4	- abroad

<sup>1)</sup> Stavebná produkcia vykonaná vlastnými zamestnancami / Construction production carried out by own employees

## Stavebné podniky s 20 a viac zamestnancami / Construction enterprises with 20 and more employees

Vybrané ukazovatele stavebných podnikov SR v bežných cenách podľa Štatistickej klasifikácie ekonomických činností (SK NACE Rev.2) od začiatku roka do konca septembra 2013

Selected indicators of construction enterprises SR at current prices according to Statistical Classification of Economic Activities (SK NACE Rev.2) as from beginning of the year to the end of September 2013

Tabuľka č. 11

Table No. 11

SK NACE Rev.2	Stavebná produkcia "Z" <sup>1)</sup> v bežných cenách Construction production "Z" <sup>1)</sup> at current prices		Stavebná produkcia "ZSV" <sup>2)</sup> v bežných cenách Construction production "ZSV" <sup>2)</sup> at current prices		Priemerný evidenčný počet zamestnancov (fyzické osoby) Average registered number of employees (persons)			Produktivita práce zo "Z" na zamestnanca v bežných cenách Labour productivity of "Z" per employee at current prices		Produktivita práce zo "ZSV" na zamestnanca v bežných cenách Labour productivity of "ZSV" per employee at current prices		Priemerná mesačná nominálna mzda zamestnanca Average nominal monthly wage of employee	
	skutočnosť EUR Reality EUR	index 2013/2012 Index 2013/2012	skutočnosť EUR Reality EUR	index 2013/2012 Index 2013/2012	spolu total	index 2013/2012 Index 2013/2012	na 1 podnik per 1 ent.	skutočnosť EUR Reality EUR	index 2013/2012 Index 2013/2012	skutočnosť EUR Reality EUR	index 2013/2012 Index 2013/2012	skutočnosť EUR Reality EUR	index 2013/2012 Index 2013/2012
	2	3	4	5	6	7	8	9	10	11	12	13	14
<b>A</b>													
<b>Výstavba budov</b>	<b>663 369 914</b>	<b>66,7</b>	<b>382 017 440</b>	<b>69,4</b>	<b>10 993</b>	<b>88,8</b>	<b>47</b>	<b>60 347,20</b>	<b>75,2</b>	<b>34 752,38</b>	<b>78,2</b>	<b>791,58</b>	<b>99,7</b>
Vypracovanie stavebných projektov	1 606 145	0,0	1 232 434	0,0	55	230,5	55	29 440,54	0,0	22 590,44	0,0	795,82	59,5
Výstavba obytných a neobytných budov	661 763 769	66,6	380 785 006	69,1	10 938	88,5	47	60 501,35	75,2	34 813,04	78,1	791,56	99,9
Výstavba obytných budov	126 701 950	70,3	62 153 631	74,6	2 439	80,5	39	51 957,79	87,3	25 487,89	92,7	682,38	105,1
Výstavba neobytných budov	479 256 129	64,1	286 750 456	64,2	7 104	84,1	60	67 467,08	76,3	40 367,17	76,4	877,68	101,9
Výstavba obytných a neobytných budov i.n.	55 805 690	84,1	31 880 919	154,0	1 396	158,6	28	39 978,60	53,0	22 839,15	97,1	544,03	86,8
<b>Inžinierske stavby</b>	<b>1 045 400 038</b>	<b>98,5</b>	<b>719 737 610</b>	<b>99,6</b>	<b>14 787</b>	<b>94,2</b>	<b>110</b>	<b>70 697,24</b>	<b>104,6</b>	<b>48 673,67</b>	<b>105,7</b>	<b>1 085,69</b>	<b>103,9</b>
Výstavba ciest a železníc	766 465 336	101,3	527 636 256	103,1	9 234	93,6	149	83 006,69	108,2	57 141,97	110,1	1 057,36	104,0
Výstavba ciest a diaľnic	632 172 903	99,3	434 369 527	105,9	7 096	92,4	203	89 094,21	107,5	61 217,13	114,6	1 015,78	102,4
Výstavba železníc a podzemných železníc	68 458 389	116,1	37 427 331	83,1	708	97,9	64	96 707,82	118,6	52 871,76	84,9	1 005,66	99,1
Výstavba mostov a tunelov	65 834 044	108,0	55 839 398	98,3	1 430	97,9	89	46 027,06	110,3	39 039,43	100,4	1 289,21	112,4
Výstavba verejných sietí	192 759 373	93,5	123 632 140	91,1	4 247	96,5	92	45 386,00	96,9	29 109,70	94,5	1 134,91	104,6
Výstavba rozvodov pre plyn a kvapaliny	80 011 254	94,7	51 499 284	75,6	1 783	91,8	51	44 871,72	103,2	28 881,70	82,3	810,65	103,4
Výstavba elektrických a telekom.sietí	112 748 119	92,6	72 132 856	106,9	2 464	100,2	224	45 758,17	92,4	29 274,70	106,7	1 369,56	103,6
Výstavba ostatných inžinierskych stavieb	86 175 329	87,5	68 469 214	91,2	1 306	91,3	50	65 978,56	95,8	52 422,20	99,9	1 125,95	101,2
Výstavba vodných diel	D	D	D	D	D	D	D	D	D	D	D	D	D
Výstavba ostatných inžinierskych stavieb i.n.	D	D	D	D	D	D	D	D	D	D	D	D	D

D - údaje nie sú uvedené z dôvodu ochrany dôverných dát / Data are not available due to confidential data protection

<sup>1)</sup> Stavebná produkcia podľa dodávateľských zmlúv / Contractually agreed construction production

<sup>2)</sup> Stavebná produkcia vykonaná vlastnými zamestnancami / Construction production carried out by own employees

Stavebné podniky s 20 a viac zamestnancami / *Construction enterprises with 20 and more employees*

Vybrané ukazovatele stavebných podnikov SR v bežných cenách podľa Štatistickej klasifikácie ekonomických činností (SK NACE Rev.2) od začiatku roka do konca septembra 2013

*Selected indicators of construction enterprises SR at current prices according to Statistical Classification of Economic Activities (SK NACE Rev.2) as from beginning of the year to the end of September 2013*

Tabuľka č. 11

Table No. 11

dokončenie

End of table

SK NACE Rev.2	Stavebná produkcia "Z" <sup>1)</sup> v bežných cenách <i>Construction production "Z" <sup>1)</sup> at current prices</i>		Stavebná produkcia "ZSV" <sup>2)</sup> v bežných cenách <i>Construction production "ZSV" <sup>2)</sup> at current prices</i>		Priemerný evidenčný počet zamestnancov (fyzické osoby) <i>Average registered number of employees (persons)</i>			Produktivita práce zo "Z" na zamestnanca v bežných cenách <i>Labour productivity of "Z" per employee at current prices</i>		Produktivita práce zo "ZSV" na zamestnanca v bežných cenách <i>Labour productivity of "ZSV" per employee at current prices</i>		Priemerná mesačná nominálna mzda zamestnanca <i>Average nominal monthly wage of employee</i>	
	skutočnosť EUR <i>Reality EUR</i>	index 2013/2012 <i>Index 2013/2012</i>	skutočnosť EUR <i>Reality EUR</i>	index 2013/2012 <i>Index 2013/2012</i>	spolu <i>total</i>	index 2013/2012 <i>Index 2013/2012</i>	na 1 podnik per 1 ent. <i>per 1 ent.</i>	skutočnosť EUR <i>Reality EUR</i>	index 2013/2012 <i>Index 2013/2012</i>	skutočnosť EUR <i>Reality EUR</i>	index 2013/2012 <i>Index 2013/2012</i>	skutočnosť EUR <i>Reality EUR</i>	index 2013/2012 <i>Index 2013/2012</i>
	2	3	4	5	6	7	8	9	10	11	12	13	14
<b>Špecializované stavebné práce</b>	<b>422 535 167</b>	<b>92,8</b>	<b>314 799 602</b>	<b>95,1</b>	<b>10 664</b>	<b>97,7</b>	<b>41</b>	<b>39 621,75</b>	<b>95,0</b>	<b>29 519,23</b>	<b>97,3</b>	<b>824,85</b>	<b>98,3</b>
Demolačné a zemné práce	15 736 608	93,3	12 549 173	98,9	646	106,1	28	24 364,26	88,0	19 429,31	93,3	572,76	78,6
Demolácia	D	D	D	D	D	D	D	D	D	D	D	D	D
Zemné práce	9 860 781	108,3	7 896 874	146,7	386	149,2	23	25 560,78	72,6	20 470,01	98,3	596,05	89,1
Prieskumné vrty a vrtné práce	D	D	D	D	D	D	D	D	D	D	D	D	D
Elektrické, inštaláč. a iné staveb.-montáž.práce	228 148 316	95,6	168 603 202	101,5	5 201	97,0	45	43 865,30	98,6	32 416,77	104,6	926,61	100,5
Elektrická inštalácia	73 814 256	103,0	53 836 970	92,4	1 716	94,2	39	43 012,52	109,4	31 371,49	98,1	1 006,15	99,7
Inštalácia kanaliz., výhrevných a klimat.zariad.	91 765 381	88,7	63 576 081	108,6	2 092	99,6	49	43 874,23	89,1	30 396,55	109,1	938,29	102,3
Ostatná stavebná inštalácia	62 568 679	98,6	51 190 151	103,6	1 393	96,9	48	44 902,17	101,8	36 736,41	106,9	811,13	98,9
Kompletizačné a dokončovacie práce	61 965 105	95,0	41 260 127	84,4	1 476	96,7	37	41 991,26	98,3	27 960,33	87,3	623,00	95,0
Omietkarské práce	D	D	D	D	D	D	D	D	D	D	D	D	D
Stolárske práce	8 259 603	202,3	6 656 237	165,7	216	101,8	36	38 298,00	198,8	30 863,54	162,8	439,40	77,9
Obkladanie stien a kladenie dlažkových krytín	14 034 036	92,5	10 487 999	75,2	292	91,8	42	48 098,37	100,7	35 945,16	82,0	699,21	110,2
Maľovanie a zasklievanie	D	D	D	D	D	D	D	D	D	D	D	D	D
Ostatné stavebné komplet.a dokončov.práce	29 859 780	100,9	16 362 632	79,4	711	101,4	36	41 970,64	99,5	22 999,17	78,3	658,15	95,6
Ostatné špecializované stavebné práce	116 685 138	86,7	92 387 100	89,6	3 342	97,8	42	34 919,41	88,7	27 647,93	91,6	804,31	99,2
Pokrývačské práce	7 442 800	88,2	3 079 276	61,2	177	104,3	29	42 155,57	84,6	17 440,83	58,7	606,98	92,9
Ostatné špecializované stavebné práce i.n.	109 242 338	86,6	89 307 824	91,0	3 165	97,5	43	34 515,75	88,9	28 217,32	93,4	815,32	99,6
<b>SR spolu</b>	<b>2 131 305 119</b>	<b>84,9</b>	<b>1 416 554 652</b>	<b>88,3</b>	<b>36 444</b>	<b>93,5</b>	<b>58</b>	<b>58 482,00</b>	<b>90,8</b>	<b>38 869,59</b>	<b>94,5</b>	<b>920,65</b>	<b>101,5</b>

D - údaje nie sú uvedené z dôvodu ochrany dôverných dát / *Data are not available due to confidential data protection*

<sup>1)</sup> Stavebná produkcia podľa dodávateľských zmlúv / *Contractually agreed construction production*

<sup>2)</sup> Stavebná produkcia vykonaná vlastnými zamestnancami / *Construction production carried out by own employees*

## Stavebné podniky s 20 a viac zamestnancami / Construction enterprises with 20 and more employees

Vybrané ukazovatele stavebných podnikov SR v stálych cenách roku 2010 podľa Štatistickej klasifikácie ekonomických činností (SK NACE Rev.2) od začiatku roka do konca septembra 2013

Selected indicators of construction enterprises SR at constant prices of 2010 according to Statistical Classification of Economic Activities (SK NACE Rev.2) as from beginning of the year to the end of September 2013

Tabuľka č. 12

Table No. 12

SK NACE Rev.2	Stavebná produkcia "Z" <sup>1)</sup> v stálych cenách 2010 Construction production "Z" <sup>1)</sup> at constant prices of 2010		Stavebná produkcia "ZSV" <sup>2)</sup> v stálych cenách 2010 Construction production "ZSV" <sup>2)</sup> at constant prices of 2010		Priemerný evidenčný počet zamestnancov (fyzické osoby) Average registered number of employees (persons)			Produktivita práce zo "Z" na zamestnanca v stálych cenách 2010 Labour productivity of "Z" per employee at constant prices of 2010		Produktivita práce zo "ZSV" na zamestnanca v stálych cenách 2010 Labour productivity of "ZSV" per employee at constant prices of 2010		Priemerná mesačná nominálna mzda zamestnanca Average nominal monthly wage of employee	
	skutočnosť EUR Reality EUR	index 2013/2012 Index 2013/2012	skutočnosť EUR Reality EUR	index 2013/2012 Index 2013/2012	spolu total	index 2013/2012 Index 2013/2012	na 1 podnik per 1 ent.	skutočnosť EUR Reality EUR	index 2013/2012 Index 2013/2012	skutočnosť EUR Reality EUR	index 2013/2012 Index 2013/2012	skutočnosť EUR Reality EUR	index 2013/2012 Index 2013/2012
	2	3	4	5	6	7	8	9	10	11	12	13	14
<b>Výstavba budov</b>	<b>647 822 182</b>	<b>66,3</b>	<b>373 442 697</b>	<b>69,0</b>	<b>10 993</b>	<b>88,8</b>	<b>47</b>	<b>58 932,81</b>	<b>74,7</b>	<b>33 972,33</b>	<b>77,7</b>	<b>791,58</b>	<b>99,7</b>
Vypracovanie stavebných projektov	1 568 501	0,0	1 200 930	0,0	55	230,5	55	28 750,53	0,0	22 012,98	0,0	795,82	59,5
Výstavba obytných a neobytných budov	646 253 681	66,2	372 241 767	68,8	10 938	88,5	47	59 083,35	74,8	34 031,98	77,7	791,56	99,9
Výstavba obytných budov	123 732 373	69,9	60 858 780	74,2	2 439	80,5	39	50 740,03	86,8	24 956,90	92,2	682,38	105,1
Výstavba neobytných budov	468 023 563	63,7	280 277 940	63,9	7 104	84,1	60	65 885,82	75,8	39 456,01	76,0	877,68	101,9
Výstavba obytných a neobytných budov i.n.	54 497 744	83,6	31 105 047	152,9	1 396	158,6	28	39 041,61	52,7	22 283,33	96,4	544,03	86,8
<b>45 Inžinierske stavby</b>	<b>1 020 898 475</b>	<b>97,9</b>	<b>700 428 222</b>	<b>98,8</b>	<b>14 787</b>	<b>94,2</b>	<b>110</b>	<b>69 040,27</b>	<b>104,0</b>	<b>47 367,84</b>	<b>104,9</b>	<b>1 085,69</b>	<b>103,9</b>
Výstavba ciest a železníc	748 501 305	100,7	513 554 675	102,2	9 234	93,6	149	81 061,22	107,6	55 616,96	109,2	1 057,36	104,0
Výstavba ciest a diaľnic	617 356 351	98,7	422 726 060	105,1	7 096	92,4	203	87 006,06	106,9	59 576,18	113,7	1 015,78	102,4
Výstavba železníc a podzemných železníc	66 853 896	115,4	36 397 021	82,4	708	97,9	64	94 441,23	117,9	51 416,29	84,2	1 005,66	99,1
Výstavba mostov a tunelov	64 291 059	107,3	54 431 594	97,6	1 430	97,9	89	44 948,30	109,6	38 055,18	99,7	1 289,21	112,4
Výstavba verejných sietí	188 241 575	92,9	120 270 646	90,4	4 247	96,5	92	44 322,26	96,3	28 318,22	93,7	1 134,91	104,6
Výstavba rozvodov pre plyn a kvapaliny	78 135 990	94,2	50 122 579	75,0	1 783	91,8	51	43 820,03	102,6	28 109,62	81,7	810,65	103,4
Výstavba elektrických a telekom.sietí	110 105 585	92,1	70 148 066	105,9	2 464	100,2	224	44 685,71	91,9	28 469,18	105,7	1 369,56	103,6
Výstavba ostatných inžinierskych stavieb	84 155 595	87,0	66 602 902	90,4	1 306	91,3	50	64 432,19	95,3	50 993,29	99,1	1 125,95	101,2
Výstavba vodných diel	D	D	D	D	D	D	D	D	D	D	D	D	D
Výstava ostatných inžinierskych stavieb i.n.	D	D	D	D	D	D	D	D	D	D	D	D	D

D - údaje nie sú uvedené z dôvodu ochrany dôverných dát / Data are not available due to confidential data protection

<sup>1)</sup> Stavebná produkcia podľa dodávateľských zmlúv / Contractually agreed construction production

<sup>2)</sup> Stavebná produkcia vykonaná vlastnými zamestnancami / Construction production carried out by own employees

**Stavebné podniky s 20 a viac zamestnancami / Construction enterprises with 20 and more employees**

**Vybrané ukazovatele stavebných podnikov SR v stálych cenách roku 2010 podľa Štatistickej klasifikácie ekonomických činností (SK NACE Rev.2) od začiatku roka do konca septembra 2013**

*Selected indicators of construction enterprises SR at constant prices of 2010 according to Statistical Classification of Economic Activities (SK NACE Rev.2) as from beginning of the year to the end of September 2013*

Tabuľka č. 12

Table No. 12

dokončenie

End of table

SK NACE Rev.2	Stavebná produkcia "Z" <sup>1)</sup> v stálych cenách 2010 <i>Construction production "Z" <sup>1)</sup> at constant prices of 2010</i>		Stavebná produkcia "ZSV" <sup>2)</sup> v stálych cenách 2010 <i>Construction production "ZSV" <sup>2)</sup> at constant prices of 2010</i>		Priemerný evidenčný počet zamestnancov (fyzické osoby) <i>Average registered number of employees (persons)</i>			Produktivita práce zo "Z" na zamestnanca v stálych cenách 2010 <i>Labour productivity of "Z" per employee at constant prices of 2010</i>		Produktivita práce zo "ZSV" na zamestnanca v stálych cenách 2010 <i>Labour productivity of "ZSV" per employee at constant prices of 2010</i>		Priemerná mesačná nominálna mzda zamestnanca <i>Average nominal monthly wage of employee</i>	
	skutočnosť EUR <i>Reality EUR</i>	index 2013/2012 <i>Index 2013/2012</i>	skutočnosť EUR <i>Reality EUR</i>	index 2013/2012 <i>Index 2013/2012</i>	spolu <i>total</i>	index 2013/2012 <i>Index 2013/2012</i>	na 1 podnik per 1 ent.	skutočnosť EUR <i>Reality EUR</i>	index 2013/2012 <i>Index 2013/2012</i>	skutočnosť EUR <i>Reality EUR</i>	index 2013/2012 <i>Index 2013/2012</i>	skutočnosť EUR <i>Reality EUR</i>	index 2013/2012 <i>Index 2013/2012</i>
	A	2	3	4	5	6	7	8	9	10	11	12	13
<b>Špecializované stavebné práce</b>	<b>412 631 999</b>	<b>92,3</b>	<b>307 197 741</b>	<b>94,5</b>	<b>10 664</b>	<b>97,7</b>	<b>41</b>	<b>38 693,12</b>	<b>94,4</b>	<b>28 806,39</b>	<b>96,7</b>	<b>824,85</b>	<b>98,3</b>
Demolačné a zemné práce	15 367 781	92,8	12 232 920	98,2	646	106,1	28	23 793,23	87,5	18 939,67	92,6	572,76	78,6
Demolácia	D	D	D	D	D	D	D	D	D	D	D	D	D
Zemné práce	9 629 669	107,7	7 693 940	145,7	386	149,2	23	24 961,70	72,2	19 943,97	97,6	596,05	89,1
Prieskumné vrty a vrtné práce	D	D	D	D	D	D	D	D	D	D	D	D	D
Elektrické, inštalač. a iné staveb.-montáž.práce	222 801 090	95,1	164 499 314	100,8	5 201	97,0	45	42 837,21	98,0	31 627,73	103,9	926,61	100,5
Elektrická inštalácia	72 084 234	102,4	52 459 155	91,7	1 716	94,2	39	42 004,41	108,7	30 568,62	97,4	1 006,15	99,7
Inštalácia kanaliz., výhrevných a klimat.zariad.	89 614 630	88,1	62 051 109	108,0	2 092	99,6	49	42 845,92	88,5	29 667,44	108,4	938,29	102,3
Ostatná stavebná inštalácia	61 102 226	98,1	49 989 050	102,9	1 393	96,9	48	43 849,78	101,2	35 874,45	106,2	811,13	98,9
Kompletizačné a dokončovacie práce	60 512 798	94,5	40 322 810	83,9	1 476	96,7	37	41 007,09	97,7	27 325,15	86,8	623,00	95,0
Omietkarské práce	D	D	D	D	D	D	D	D	D	D	D	D	D
Stolárske práce	8 066 019	201,1	6 513 009	164,9	216	101,8	36	37 400,40	197,6	30 199,42	162,0	439,40	77,9
Obkladanie stien a kladenie dlážkových krytín	13 705 113	91,9	10 256 835	74,9	292	91,8	42	46 971,07	100,1	35 152,90	81,6	699,21	110,2
Maľovanie a zasklievanie	D	D	D	D	D	D	D	D	D	D	D	D	D
Ostatné stavebné komplet.a dokončov.práce	29 159 941	100,3	15 972 644	78,8	711	101,4	36	40 986,96	98,9	22 451,01	77,7	658,15	95,6
Ostatné špecializované stavebné práce	113 950 330	86,2	90 142 697	89,0	3 342	97,8	42	34 100,98	88,1	26 976,27	91,0	804,31	99,2
Pokrývačské práce	7 268 359	87,7	3 008 313	60,8	177	104,3	29	41 167,55	84,1	17 038,90	58,3	606,98	92,9
Ostatné špecializované stavebné práce i.n.	106 681 971	86,1	87 134 383	90,4	3 165	97,5	43	33 706,78	88,3	27 530,61	92,8	815,32	99,6
<b>SR spolu</b>	<b>2 081 352 655</b>	<b>84,4</b>	<b>1 381 068 660</b>	<b>87,7</b>	<b>36 444</b>	<b>93,5</b>	<b>58</b>	<b>57 111,33</b>	<b>90,3</b>	<b>37 895,87</b>	<b>93,8</b>	<b>920,65</b>	<b>101,5</b>

D - údaje nie sú uvedené z dôvodu ochrany dôverných dát / *Data are not available due to confidential data protection*

<sup>1)</sup> Stavebná produkcia podľa dodávateľských zmlúv / *Contractually agreed construction production*

<sup>2)</sup> Stavebná produkcia vykonaná vlastnými zamestnancami / *Construction production carried out by own employees*



***KAPITOLA III***  
***CHAPTER III***

**Stavebné podniky do 19 zamestnancov**  
**Construction enterprises up to 19 employees**

## Súhrnná tabuľka o stavebných podnikoch v SR v cenách bežného roku za mesiac september 2013 - SR spolu

Aggregated table of construction enterprises in the SR at prices of current year in September 2013 - SR total

Tabuľka č. 13

Table No. 13

Ukazovateľ	Ceny bežného roku Prices of current year			Indicator
	Skutočnosť v sled. roku (EUR) <i>Reality in surveyed year (EUR)</i>	Skutočnosť v min. roku (EUR) <i>Reality in previous year (EUR)</i>	Index 2013/2012 (%) <i>Index 2013/2012 (Per cent)</i>	
A	1	2	3	A

## SR spolu

## SR total

Stavebná produkcia vykonaná vlastnými zamestnancami (ZSV) (EUR)	81 352 316	77 478 970	105,0	Construction production carried out by own employees (ZSV) (EUR)
v tom : "ZSV" v tuzemsku	77 789 432	71 595 340	108,7	of which: construction production "ZSV" in inland
v tom: nová výstavba, rekonštrukcie a modernizácie	45 435 412	48 527 416	93,6	of which: new construction, reconstruction and modernization
opravy a údržba	29 161 526	19 629 535	148,6	repairs and maintenance
ostatné špecifické práce	3 192 493	3 438 388	92,8	other specific works
"ZSV" v zahraničí	3 562 884	5 883 630	60,6	construction production "ZSV" abroad
Stavebná produkcia podľa dodávateľských zmlúv (Z) (EUR)	128 746 255	126 280 092	102,0	Contractually agreed construction production (Z) (EUR)
v tom : "Z" v tuzemsku	119 457 554	117 665 797	101,5	of which: construction production "Z" in inland
"Z" v zahraničí	9 288 702	8 614 296	107,8	construction production "Z" abroad
Poddodávky stav. produkcie prijaté od iných organizácií (EUR)	53 316 497	53 370 385	99,9	Construction production received as subdeliveries from other (EUR)
Poddodávky stav. produkcie vykonané pre iné organizácie (EUR)	5 924 504	4 569 263	129,7	Construction production carried out as subdeliveries for other (EUR)
Tržby za vlastné výkony a tovar (EUR)	141 913 814	140 892 251	100,7	Turnover (EUR)
Priemerný evidenčný počet zamestnancov (fyz.osoby)	23 250	23 168	100,4	Average registered number of employees (physical persons)
Mzdy a náhrady mzdy zamestnancov spolu (EUR)	12 335 111	11 867 525	103,9	Employees' wages in total (EUR)
Priemerná mesačná mzda zamestnanca (EUR)	530,54	512,24	103,6	Average monthly wage per one employee (EUR)
Produktivita práce zo "ZSV" na zamestnanca (EUR)	3 499,03	3 344,25	104,6	Labour productivity of "ZSV" per employee (EUR)
Produktivita práce zo "Z" na zamestnanca (EUR)	5 537,49	5 450,68	101,6	Labour productivity of "Z" per employee (EUR)
Počet odpracovaných hodín zamestnancami spolu	3 250 059	3 204 236	101,4	Number of worked hours by employees
Hodinová mzda zamestnanca (EUR)	3,80	3,70	102,5	Hourly wage of an employee (EUR)

Súhrnná tabuľka o stavebných podnikoch v SR v stálych cenách za mesiac september 2013 - SR spolu

Aggregated table of construction enterprises in the SR at constant prices in September 2013 - SR total

Tabuľka č. 14

Table No. 14

Ukazovateľ	Stále ceny roku 2010 Constant prices of 2010			Indicator
	Skutočnosť v sled. roku (EUR) <i>Reality</i>	Skutočnosť v min. roku (EUR) <i>Reality</i>	Index 2013/2012 (%) <i>Index</i>	
	<i>in surveyed year</i>	<i>in previous year</i>	<i>2013/2012</i>	
	(EUR)	(EUR)	(Per cent)	
A	1	2	3	A

SR spolu

SR total

49

Stavebná produkcia vykonaná vlastnými zamestnancami (ZSV) (EUR)	79 131 091	75 946 164	104,2	Construction production carried out by own employees (ZSV) (EUR)
v tom : "ZSV" v tuzemsku	75 665 250	70 183 548	107,8	of which: construction production "ZSV" in inland
v tom: nová výstavba, rekonštrukcie a modernizácie	44 275 012	47 590 088	93,0	of which: new construction, reconstruction and modernization
opravy a údržba	28 284 701	19 225 794	147,1	repairs and maintenance
ostatné špecifické práce	3 105 538	3 367 667	92,2	other specific works
"ZSV" v zahraničí	3 465 841	5 762 616	60,1	construction production "ZSV" abroad
Stavebná produkcia podľa dodávateľských zmlúv (Z) (EUR)	125 239 548	123 682 755	101,3	Contractually agreed construction production (Z) (EUR)
v tom : "Z" v tuzemsku	116 203 846	115 245 638	100,8	of which: construction production "Z" in inland
"Z" v zahraničí	9 035 702	8 437 116	107,1	construction production "Z" abroad
Poddodávky stav. produkcie prijaté od iných organizácií (EUR)	51 864 296	52 272 659	99,2	Construction production received as subdeliveries from other (EUR)
Poddodávky stav. produkcie vykonané pre iné organizácie (EUR)	5 763 136	4 475 282	128,8	Construction production carried out as subdeliveries for other (EUR)
Tržby za vlastné výkony a tovar (EUR)	138 048 458	137 994 370	100,0	Turnover (EUR)
Priemerný evidenčný počet zamestnancov (fyz.osoby)	23 250	23 168	100,4	Average registered number of employees (physical persons)
Mzdy a náhrady mzdy zamestnancov spolu (EUR)	12 335 111	11 867 525	103,9	Employees' wages in total (EUR)
Priemerná mesačná mzda zamestnanca (EUR)	530,54	512,24	103,6	Average monthly wage per one employee (EUR)
Produktivita práce zo "ZSV" na zamestnanca (EUR)	3 403,50	3 278,09	103,8	Labour productivity of "ZSV" per employee (EUR)
Produktivita práce zo "Z" na zamestnanca (EUR)	5 386,66	5 338,57	100,9	Labour productivity of "Z" per employee (EUR)
Počet odpracovaných hodín zamestnancami spolu	3 250 059	3 204 236	101,4	Number of worked hours by employees
Hodinová mzda zamestnanca (EUR)	3,80	3,70	102,5	Hourly wage of an employee (EUR)

Stavebná produkcia <sup>1)</sup> podľa smerov výstavby za mesiac september 2013 - SR spolu  
 Construction production <sup>1)</sup> by orientation of construction works in September 2013 - SR total

Tabuľka č. 15

Table No. 15

Ukazovateľ	Stavebná produkcia "ZSV" / Construction production "ZSV" <sup>1)</sup>							Indicator
	v cenách bežného roka at prices of current year				v stálych cenách roku 2010 at constant prices of 2010			
	Skutočnosť v sledovanom roku EUR Reality in surveyed year EUR	štruktúra (%) Structure (Per cent)	Skutočnosť v min. roku EUR Reality in previous year EUR	index 2013/2012 Index 2013/2012	Skutočnosť v sledovanom roku EUR Reality in surveyed year EUR	Skutočnosť v min. roku EUR Reality in previous year EUR	index 2013/2012 Index 2013/2012	
A	1	2	3	4	5	6	7	A
<b>Stavebná produkcia spolu</b>	<b>81 352 316</b>	<b>100,0</b>	<b>77 478 970</b>	<b>105,0</b>	<b>79 131 091</b>	<b>75 946 164</b>	<b>104,2</b>	<b>Construction production total</b>
- v tuzemsku	77 789 432	95,6	71 595 340	108,7	75 665 250	70 183 548	107,8	- in inland
v tom:								of which:
nová výstavba, rekonštrukcie a modernizácie	45 435 412	55,9	48 527 416	93,6	44 275 012	47 590 088	93,0	New construction, reconstruction and modernization
v tom:								of which:
budovy	38 109 201	46,8	38 859 792	98,1	37 175 970	38 158 259	97,4	Buildings
v tom:								of which:
bytové budovy	18 035 508	22,2	14 455 359	124,8	17 630 017	14 255 778	123,7	Residential buildings
nebytové budovy	20 073 693	24,7	24 404 433	82,3	19 545 952	23 902 481	81,8	Non-residential buildings
inžinierske stavby	7 326 211	9,0	9 667 625	75,8	7 099 042	9 431 829	75,3	Civil engineering works
opravy a údržba	29 161 526	35,8	19 629 535	148,6	28 284 701	19 225 794	147,1	Repairs and maintenance
v tom:								of which:
budovy	21 862 074	26,9	18 194 165	120,2	21 204 727	17 819 946	119,0	Buildings
v tom:								of which:
bytové budovy	6 807 009	8,4	3 333 844	204,2	6 602 337	3 265 274	202,2	Residential buildings
nebytové budovy	15 055 065	18,5	14 860 320	101,3	14 602 390	14 554 672	100,3	Non-residential buildings
inžinierske stavby	7 299 452	9,0	1 435 371	508,5	7 079 973	1 405 848	503,6	Civil engineering works
ostatné špecifické práce	3 192 493	3,9	3 438 388	92,8	3 105 538	3 367 667	92,2	Other specific works
- v zahraničí	3 562 884	4,4	5 883 630	60,6	3 465 841	5 762 616	60,1	- abroad

<sup>1)</sup> Stavebná produkcia vykonaná vlastnými zamestnancami / Construction production carried out by own employees

Stavebné podniky do 19 zamestnancov

Construction enterprises up to 19 employees

Súhrnná tabuľka o stavebných podnikoch v SR v cenách bežného roku od začiatku roka do konca septembra 2013 - SR spolu

Aggregated table of construction enterprises in the SR at prices of current year as from beginning of the year to the end of September 2013 - SR total

Tabuľka č. 16

Table No. 16

Ukazovateľ	Ceny bežného roku Prices of current year			Indicator
	Skutočnosť v sled. roku (EUR) <i>Reality in surveyed year (EUR)</i>	Skutočnosť v min. roku (EUR) <i>Reality in previous year (EUR)</i>	Index 2013/2012 (%) <i>Index 2013/2012 (Per cent)</i>	
A	1	2	3	A

SR spolu

SR total

Stavebná produkcia vykonaná vlastnými zamestnancami (ZSV) (EUR)	550 577 928	544 119 814	101,2	Construction production carried out by own employees (ZSV) (EUR)
v tom : "ZSV" v tuzemsku	517 532 079	496 568 394	104,2	of which: construction production "ZSV" in inland
v tom: nová výstavba, rekonštrukcie a modernizácie	320 800 226	340 798 124	94,1	of which: new construction, reconstruction and modernization
opravy a údržba	179 040 232	138 476 460	129,3	repairs and maintenance
ostatné špecifické práce	17 691 621	17 293 809	102,3	other specific works
"ZSV" v zahraničí	33 045 849	47 551 421	69,5	construction production "ZSV" abroad
Stavebná produkcia podľa dodávateľských zmlúv (Z) (EUR)	930 311 548	930 802 481	99,9	Contractually agreed construction production (Z) (EUR)
v tom : "Z" v tuzemsku	852 562 003	860 651 103	99,1	of which: construction production "Z" in inland
"Z" v zahraničí	77 749 545	70 151 377	110,8	construction production "Z" abroad
Poddodávky stav. produkcie prijaté od iných organizácií (EUR)	421 138 202	411 027 450	102,5	Construction production received as subdeliveries from other (EUR)
Poddodávky stav. produkcie vykonané pre iné organizácie (EUR)	41 410 011	24 730 114	167,4	Construction production carried out as subdeliveries for other (EUR)
Tržby za vlastné výkony a tovar (EUR)	1 034 467 849	990 183 000	104,5	Turnover (EUR)
Priemerný evidenčný počet zamestnancov (fyz.osoby)	23 371	23 058	101,4	Average registered number of employees (physical persons)
Mzdy a náhrady mzdy zamestnancov spolu (EUR)	109 462 762	108 681 705	100,7	Employees' wages in total (EUR)
Priemerná mesačná mzda zamestnanca (EUR)	520,41	523,72	99,4	Average monthly wage per one employee (EUR)
Produktivita práce zo "ZSV" na zamestnanca (EUR)	23 558,05	23 598,33	99,8	Labour productivity of "ZSV" per employee (EUR)
Produktivita práce zo "Z" na zamestnanca (EUR)	39 806,04	40 368,65	98,6	Labour productivity of "Z" per employee (EUR)
Počet odpracovaných hodín zamestnancami spolu	28 756 985	29 069 097	98,9	Number of worked hours by employees
Hodinová mzda zamestnanca (EUR)	3,81	3,74	101,8	Hourly wage of an employee (EUR)

Stavebné podniky do 19 zamestnancov

Construction enterprises up to 19 employees

Súhrnná tabuľka o stavebných podnikoch v SR v stálych cenách od začiatku roka do konca septembra 2013 - SR spolu

Aggregated table of construction enterprises in the SR at constant prices as from beginning of the year to the end of Septembra 2013 - SR total

Tabuľka č. 17

Table No. 17

Ukazovateľ	Stále ceny roku 2010 Constant prices of 2010			Indicator
	Skutočnosť v sled. roku (EUR) <i>Reality</i> <i>in surveyed year</i> (EUR)	Skutočnosť v min. roku (EUR) <i>Reality</i> <i>in previous year</i> (EUR)	Index 2013/2012 (%) <i>Index</i> 2013/2012 (Per cent)	
A	1	2	3	A

SR spolu

SR total

Stavebná produkcia vykonaná vlastnými zamestnancami (ZSV) (EUR)	537 809 476	535 042 027	100,5	Construction production carried out by own employees (ZSV) (EUR)
v tom : "ZSV" v tuzemsku	505 538 138	488 331 397	103,5	of which: construction production "ZSV" in inland
v tom: nová výstavba, rekonštrukcie a modernizácie	313 758 015	335 315 416	93,6	of which: new construction, reconstruction and modernization
opravy a údržba	174 503 150	136 027 957	128,3	repairs and maintenance
ostatné špecifické práce	17 276 974	16 988 025	101,7	other specific works
"ZSV" v zahraničí	32 271 337	46 710 629	69,1	construction production "ZSV" abroad
Stavebná produkcia podľa dodávateľských zmlúv (Z) (EUR)	908 507 371	914 344 284	99,4	Contractually agreed construction production (Z) (EUR)
v tom : "Z" v tuzemsku	832 580 081	845 433 304	98,5	of which: construction production "Z" in inland
"Z" v zahraničí	75 927 290	68 910 980	110,2	construction production "Z" abroad
Poddodávky stav. produkcie prijaté od iných organizácií (EUR)	411 267 775	403 759 774	101,9	Construction production received as subdeliveries from other (EUR)
Poddodávky stav. produkcie vykonané pre iné organizácie (EUR)	40 439 464	24 292 843	166,5	Construction production carried out as subdeliveries for other (EUR)
Tržby za vlastné výkony a tovar (EUR)	1 010 222 509	972 674 853	103,9	Turnover (EUR)
Priemerný evidenčný počet zamestnancov (fyz.osoby)	23 371	23 058	101,4	Average registered number of employees (physical persons)
Mzdy a náhrady mzdy zamestnancov spolu (EUR)	109 462 762	108 681 705	100,7	Employees' wages in total (EUR)
Priemerná mesačná mzda zamestnanca (EUR)	520,41	523,72	99,4	Average monthly wage per one employee (EUR)
Produktivita práce zo "ZSV" na zamestnanca (EUR)	23 011,71	23 204,63	99,2	Labour productivity of "ZSV" per employee (EUR)
Produktivita práce zo "Z" na zamestnanca (EUR)	38 873,08	39 654,86	98,0	Labour productivity of "Z" per employee (EUR)
Počet odpracovaných hodín zamestnancami spolu	28 756 985	29 069 097	98,9	Number of worked hours by employees
Hodinová mzda zamestnanca (EUR)	3,81	3,74	101,8	Hourly wage of an employee (EUR)

Stavebná produkcia <sup>1)</sup> podľa smerov výstavby od začiatku roka do konca septembra 2013 - SR spolu

Construction production <sup>1)</sup> by orientation of construction works as from beginning of the year to the end of September 2013 - SR total

Tabuľka č. 18

Table No. 18

Ukazovateľ	Stavebná produkcia "ZSV" / Construction production "ZSV" <sup>1)</sup>							Indicator
	v cenách bežného roka at prices of current year				v stálych cenách roku 2010 at constant prices of 2010			
	Skutočnosť v sledovanom roku EUR Reality in surveyed year EUR	štruktúra (%) Structure (Per cent)	Skutočnosť v min. roku EUR Reality in previous year EUR	index 2013/2012 Index 2013/2012	Skutočnosť v sledovanom roku EUR Reality in surveyed year EUR	Skutočnosť v min. roku EUR Reality in previous year EUR	index 2013/2012 Index 2013/2012	
A	1	2	3	4	5	6	7	A
<b>Stavebná produkcia spolu</b>	<b>550 577 928</b>	<b>100,0</b>	<b>544 119 814</b>	<b>101,2</b>	<b>537 809 476</b>	<b>535 042 027</b>	<b>100,5</b>	<b>Construction production total</b>
- v tuzemsku	517 532 079	94,0	496 568 394	104,2	505 538 138	488 331 397	103,5	- in inland
v tom:								of which:
nová výstavba, rekonštrukcie a modernizácie	320 800 226	58,3	340 798 124	94,1	313 758 015	335 315 416	93,6	New construction, reconstruction and modernization
v tom:								of which:
budovy	258 325 322	46,9	276 080 295	93,6	253 043 822	271 866 564	93,1	Buildings
v tom:								of which:
bytové budovy	109 640 291	19,9	114 670 811	95,6	107 701 661	113 311 078	95,0	Residential buildings
nebytové budovy	148 685 031	27,0	161 409 484	92,1	145 342 161	158 555 485	91,7	Non-residential buildings
inžinierske stavby	62 474 904	11,3	64 717 829	96,5	60 714 193	63 448 852	95,7	Civil engineering works
opravy a údržba	179 040 232	32,5	138 476 460	129,3	174 503 150	136 027 957	128,3	Repairs and maintenance
v tom:								of which:
budovy	146 496 889	26,6	121 909 733	120,2	142 784 492	119 754 158	119,2	Buildings
v tom:								of which:
bytové budovy	49 200 619	8,9	32 727 908	150,3	47 953 819	32 149 222	149,2	Residential buildings
nebytové budovy	97 296 270	17,7	89 181 825	109,1	94 830 673	87 604 936	108,2	Non-residential buildings
inžinierske stavby	32 543 343	5,9	16 566 727	196,4	31 718 658	16 273 799	194,9	Civil engineering works
ostatné špecifické práce	17 691 621	3,2	17 293 809	102,3	17 276 974	16 988 025	101,7	Other specific works
- v zahraničí	33 045 849	6,0	47 551 421	69,5	32 271 337	46 710 629	69,1	- abroad

<sup>1)</sup> Stavebná produkcia vykonaná vlastnými zamestnancami / Construction production carried out by own employees

## METODICKÉ VYSVETLIVKY

**Stavebná produkcia** zahŕňa práce na výstavbe, prestavbe, rozšírení, obnove, opravách a údržbe stavebných objektov, vrátane montážnych prác stavebných konštrukcií a hodnoty zabudovaného materiálu. Patria sem všetky práce uvedené v divíziách 41, 42, 43 štatistickej klasifikácie produktov podľa činností (CPA) verzia 2008. Stavebnú produkciu tvoria okrem dodávateľských stavebných podnikov aj nestavebné podniky svojimi stavebnými závodmi. Dodávateľ stavebnej produkcie vykonáva dohodnutý rozsah stavebných prác buď vlastnými kapacitami alebo pomocou poddodávok stavebnej produkcie od iných stavebných alebo nestavebných podnikov. Môže tiež vykonávať stavebné práce v poddodávke pre iné stavebné alebo nestavebné podniky. V tomto zmysle sa zásadne rozlišuje objem stavebnej produkcie vykonaný vlastnými zamestnancami a objem stavebnej produkcie podľa dodávateľských zmlúv.

Stavebná produkcia sa člení podľa **Klasifikácie stavieb** (ďalej KS) na produkciu bytových budov (typ 1 oddiel 11 KS), nebytových budov (typ 1 oddiel 12 KS) a inžinierskych stavieb (typ 2 KS).

**Stavebná produkcia vykonaná vlastnými zamestnancami** zahŕňa objem stavebnej produkcie, ktorý podnik realizoval zamestnancami zahrnutými do evidenčného počtu (vrátane produktívnej práce učňov) ako aj osobami pracujúcimi v podniku na dohodu na stavebných prácach. Okrem stavebnej produkcie vykonanej pre priamych investorov (odberateľov) sem patrí aj produkcia vykonaná pre vlastnú investičnú výstavbu a produkcia pre iných dodávateľov stavebnej produkcie, vrátane produkcie vykonanej v zahraničí.

**Stavebná produkcia podľa dodávateľských zmlúv** zahŕňa objem stavebnej produkcie realizovanej na základe zmluvy o dodávke pre odberateľa, vrátane produkcie vykonanej poddodávateľmi. Ide teda o súčet všetkých výkonov (stavebnej produkcie) vlastných a cudzích (od poddodávateľov) zúčtovateľných dodávateľom zmluvnému odberateľovi.

**Stavebná produkcia na novej výstavbe, vrátane rekonštrukcií a modernizácií** zahŕňa objem produkcie v tuzemsku, ktorá súvisí s obstaraním nového a prestavbou, rozšírením, resp. rekonštrukciou doterajšieho dlhodobého hmotného majetku.

**Opravy a údržba** - opravami sa odstraňuje na stavebných objektoch alebo stavebných častiach dlhodobého hmotného majetku ich čiastočné fyzické opotrebovanie alebo poškodenie s cieľom uviesť ich do stavu schopného prevádzky.

**Ostatné špecifické práce** - patrí sem produkcia, ktorú nemožno zahrnúť do novej výstavby, rekonštrukcií a modernizácií a opráv, sú to napr. stavebné práce pre geologický prieskum, skrývkové práce vykonávané dodávateľsky, demolácie (na mieste, kde sa nadväzne nebude stavať iná stavba) a iné.

**Priemerný počet zamestnaných osôb** zahŕňa počet zamestnancov a odhadovaný počet živnostníkov podnikajúcich na základe živnostenského oprávnenia, vrátane ich zamestnancov.

**Priemerný evidenčný počet zamestnancov** zahŕňa stálych i dočasných zamestnancov, ktorí sú v pracovnom, resp. služobnom pomere k organizácii (v družstevných podnikoch osoby aj v členskom pomere, kde súčasťou členstva je pracovný vzťah) bez ohľadu na to, či sú skutočne prítomní v práci alebo nie, napr. pre chorobu, pracovnú cestu, dovolenku na zotavenie a pod. a tiež zamestnancov, ktorí nepracovali, napr. v dôsledku prestojov, štrajku, výluky, vrátane zamestnancov



na pracoviskách v zahraničí. Patria sem tiež zamestnanci s kratším pracovným časom. Nepatria sem zamestnanci, ktorí pracujú pre stavebný podnik prostredníctvom agentúry dočasného zamestnávania, osoby na materskej (rodičovskej) dovolenke a predĺženej materskej dovolenke, uční a študenti na prevádzkovej praxi.

**Mzdy a náhrady mzdy** sú mzdy poskytované osobám v pracovnom, resp. služobnom alebo členskom pomere k organizácii. Ide o základné - tarifné mzdy, mzdové príplatky a doplatky, prémie a odmeny zahŕňané do nákladov organizácie, naturálne mzdy vyjadrené v peňažnej hodnote, náhrady mzdy a odmeny členom predstavenstiev, dozorných a správnych rád, ktorí sú v pracovnom pomere k organizácii.

**Priemerná mesačná mzda** je nominálna mzda vypočítaná z miezd spolu na jedného zamestnanca.

**Produktivita práce** je vyjadrená podielom stavebnej produkcie vykonanej vlastnými zamestnancami, ktorý pripadá na jedného zamestnanca.

**Tržby za vlastné výkony a tovar** zahŕňajú hodnotu tržieb (v jednoduchom účtovníctve príjmov) z predaja vlastných výrobkov, služieb a obchodného tovaru, realizovaných v sledovanom období a určených pre tuzemských a zahraničných odberateľov. Uvádzajú sa bez dane z pridanej hodnoty a bez spotrebnej dane.

## METHODOLOGICAL COMMENTS

**Construction production** includes construction in progress, reconstruction, extension and restoration, repairs and maintenance of construction including construction assembly and the value of built-in material. All works that are mentioned in divisions 41, 42, 43 of the statistical classification of products by activity (CPA) 2008 are included. Besides the supplying construction enterprises, construction production is realised also by non-construction enterprises in frame of their own construction establishments. The supplier of construction production operates on the agreed range of construction activities by own construction capacities or with the assistance of construction production subdeliveries of other construction or non-construction enterprises as well as can carry out construction work as a subdelivery for other construction or non-construction enterprises. From this point of view, it is basically distinguished between the value of construction production carried out by own employees and the value of contractually agreed construction production.

Construction output is divided by the **Classification of types of constructions (CC)** to production of residential buildings (section 1, division 11 CC), production of non-residential buildings (section 1, division 12 CC) and civil engineering works (section 2 CC).

**Construction production carried out by own employees** covers the value of construction production carried out by employees included in the registered number of employees of construction enterprise (including productive work of apprentices) as well as persons working with the enterprise upon contract. Besides construction production carried out for the direct contractors (purchasers), the value of construction production consists of works carried out for own new construction as well as for the other suppliers of construction production including construction production carried out abroad.

**Contractually agreed construction production** includes the value of construction production realised on the basis of the delivery contracts including production performed by suppliers. Accordingly, it is the sum of all the performances (construction production) the own and other ones (sub-suppliers), chargeable to a final customer by a supplier.

**Construction production at new construction, reconstructions and modernizations** includes volume of domestic production connected with acquisition of new tangible fixed assets and with addition or alternation of long-term tangible property.

**Repairs and maintenance** - partial physical depreciation or damage of buildings or construction parts of long-term tangible property is removed by repairs to make them functional.

**Other specific works** comprises the construction production that cannot be include into work at a new construction, reconstruction, modernisation, repairs or maintenance. It includes, for example, construction works for geological survey, removing of mined earth carried out by suppliers and demolition works (on the site where another construction will not follow instead), etc.

**Average number of employed persons** includes average number of employees and estimated number of tradesmen doing business on the base of a trade licence, including employees of tradesmen.

**Average registered number of employees** represents the number of stable and temporary employees in each occupational or civil status to an organization (it includes

also members of the co-operative on condition that the participation of their membership is conditioned by their occupational status in the co-operative enterprises), irrespective of their actual present at work or their temporarily absent because of illness, business trip, holidays as well as employees who were not working, for example because of stoppage, strike or lock-out, including employees at workplaces abroad. The employees having part-time job are included. Employees worked in construction enterprise via agency of temporary employment, persons on maternity (parental) or additional maternity leave, apprentices and students performing operating practice, are excluded.

**Wages and wage compensations** are provided to persons in occupational status, respectively as a civil servant or member relation to an organization. They include basic-tariff wages, wage bonuses, bonuses and gratuities included into the organization costs, wages in kind expressed in nominal value, reimbursements of wages and rewards to members of boards of directors, supervisors and trustees being in occupational status to an organization.

**Average monthly wage** is nominal wage calculated from total wages per one employee.

**Labour productivity** is expressed by the amount of the construction production carried out by own employees per one employee.

**Turnover** include a value of turnover (in single accounting of receipts) from sale of the own products, services and trade goods, realised in the reference period and intended for domestic and foreign customers expressed without value added tax (VAT) and excise tax.

**PREKLAD LEGENDY K TABUĽKÁM**  
**TRANSLATION OF EXPLANATORY LEGEND TO TABLES**

**Štatistická klasifikácia ekonomických činností (SK NACE Rev.2)**  
**Statistical Classification of Economic Activities (SK NACE Rev.2)**

<b>41</b>	<b>Výstavba budov</b>	<b>Construction of buildings</b>
41.1	Vypracovanie stavebných projektov	Development of building projects
41.2	Výstavba obytných a neobytných budov	Construction of residential and non-residential buildings
41.20.1	Výstavba obytných budov	Construction of residential buildings
41.20.2	Výstavba neobytných budov	Construction of non-residential buildings
41.20.9	Výstavba obytných a neobytných budov i.n.	Construction of residential and non-residential buildings n.e.c.
<b>42</b>	<b>Inžinierske stavby</b>	<b>Civil engineering</b>
42.1	Výstavba ciest a železníc	Construction of roads and railways
42.11	Výstavba ciest a diaľnic	Construction of roads and motorways
42.12	Výstavba železníc a podzemných železníc	Construction of railways and underground railways
42.13	Výstavba mostov a tunelov	Construction of bridges and tunnels
42.2	Výstavba verejných sietí	Construction of utility projects
42.21	Výstavba rozvodov pre plyn a kvapaliny	Construction of utility projects for fluids
42.22	Výstavba elektrických a telekomunikačných sietí	Construction of utility projects for electricity and telecommunications
42.9	Výstavba ostatných inžinierskych stavieb	Construction of other civil engineering projects
42.91	Výstavba vodných diel	Construction of water projects
42.99	Výstavba ostatných inžinierskych stavieb i.n.	Construction of other civil engineering projects n.e.c.
<b>43</b>	<b>Špecializované stavebné práce</b>	<b>Specialised construction activities</b>
43.1	Demolačné a zemné práce	Demolition and site preparation
43.11	Demolácia	Demolition
43.12	Zemné práce	Site preparation
43.13	Prieskumné vrty a vrtné práce	Test drilling and boring
43.2	Elektrické, inštalačné a iné stavebno-montážne práce	Electrical, plumbing and other construction installation activities
43.21	Elektrická inštalácia	Electrical installation
43.22	Inštalácia kanalizačných, výhrevných a klimatizačných zariadení	Plumbing, heat and air-conditioning installation
43.29	Ostatná stavebná inštalácia	Other construction installation
43.3	Kompletizačné a dokončovacie práce	Building completion and finishing
43.31	Omietkárské práce	Plastering
43.32	Stolárske práce	Joinery installation
43.33	Obkladanie stien a kladenie dlážkových krytín	Floor and wall covering
43.34	Maľovanie a zasklievanie	Painting and glazing
43.39	Ostatné stavebné kompletizačné a dokončovacie práce	Other building completion and finishing
43.9	Ostatné špecializované stavebné práce	Other specialised construction activities
43.91	Pokryvačské práce	Roofing activities
43.99	Ostatné špecializované stavebné práce i.n.	Other specialised construction activities n.e.c.

**Poznámka:** Odchýlky v súčtoch a podieloch vznikajú zaokrúhľovaním údajov.

**Vysvetlenie symbolov:**

Ležatá čiarka (-)	v tabuľke na mieste čísla znamená, že sa jav nevyskytoval
Nula (0,0 0,00)	znamená viac ako nulu, ale menej ako najmenšiu jednotku vyjadriteľnú v tabuľke
Bodka (.)	na mieste čísla znamená, že údaj nie je k dispozícii alebo je nespoľahlivý
Ležatý krížik (x)	znamená, že zápis nie je možný z logických dôvodov

**Note:** Sum and share differences arise from rounding off of absolute data.

**Explanations to symbols:**

Macron (-)	in the place of a number denotes that the phenomenon did not occur
Zero (0,0 0,00)	denotes the magnitude more than zero but less than the least unit expressible in the table
Dot (.)	in the place of a number denotes that the figure is not available or reliable
Cross (x)	means that the entry is not possible for logical reasons