

# Štatistický úrad Slovenskej republiky

Číslo: 700-0002/2011

Kód: 040410

Okruh: Ceny

Dátum: JANUÁR 2011

## **Indexy cien poľnohospodárskych výrobkov v SR**

*PRODUCER PRICE INDICES  
OF AGRICULTURAL PRODUCTS  
IN THE SLOVAK REPUBLIC*

Sekcia národných účtov a cien  
Generálny riaditeľ sekcie: František Bernadič  
Odbor cenových štatistík  
Kontaktná osoba: Štefan Adamec tel.: 02/50236525

**12**  
**2010**

**Indexy cien  
poľnohospodárskych  
výrobkov v SR**

*PRODUCER PRICE INDICES  
OF AGRICULTURAL PRODUCTS  
IN THE SLOVAK REPUBLIC*

**12  
2010**

Objednávky posielajte na adresu /Orders to be sent to:

**Štatistický úrad Slovenskej republiky**

Informačný servis

Miletičova 3

824 67 Bratislava

Fax.: 55561 361

Tel.: 50236 335

[www.statistics.sk](http://www.statistics.sk) / Produkty / Publikácie

---

Rozmnožovanie obsahu tejto publikácie, ako aj jednotlivých častí, v pôvodnej alebo upravenej podobe pre komerčné účely, je možné len s písomným súhlasom Štatistického úradu SR. Údaje, ktoré sú obsahom tejto publikácie, je možné použiť len s uvedením zdroja.

Copying contents of this publication either whole or single parts, both in original and adjusted form for commercial purposes is possible only unless the Statistical Office of the Slovak Republic gives written permission. Data of this publication can be used only with identification of the source.

# OBSAH / CONTENTS

Strana / Page

Metodické vysvetlivky / Methodological notes	4 - 5
Komentár k vývoju cien	6
Indexy cien poľnohospodárskych výrobkov v úhrne / Producer price indices in agriculture in total	7
Indexy cien poľnohospodárskych výrobkov / Producer price indices of agricultural products	
- rok 2005 = 100 / year 2005 = 100	8 - 11
- rovnaké obdobie predchádzajúceho roka = 100 / corresponding period of the previous year = 100	12 - 15
Ceny poľnohospodárskych výrobkov / Producer prices of agricultural products	16 - 18
Ceny poľnohospodárskych výrobkov podľa krajov	19 - 22
Indexy priemerných hodnôt poľnohospodárskych výrobkov / Indices of average sale values of agricultural products	
- rok 2005 = 100 / year 2005 = 100	23 - 26
- rovnaké obdobie predchádzajúceho roka = 100 / corresponding period of the previous year = 100	27 - 30
Priemerné hodnoty predaja poľnohospodárskych výrobkov / Average sale values of agricultural products	31 - 33
Priemerné hodnoty predaja poľnohospodárskych výrobkov podľa krajov	34 - 37
Indexy cien poľnohospodárskych výrobkov za 4.štvrtrok 2010 / Producer price indices in agriculture in the 4. quarter of 2010	
- rok 2005 = 100 / year 2005 = 100	38 - 42
- rovnaké obdobie predchádzajúceho roka = 100 / corresponding period of the previous year = 100	43 - 46
Grafy / Graphs	47 - 50

## METODICKÉ VYSVETLIVKY

V roku 2008 uskutočnil Štatistický úrad Slovenskej republiky na základe rozhodnutia Eurostatu revíziu cenových indexov poľnohospodárskych výrobkov, ktorá spočívala v :

- zmene bazického obdobia (predtým rok 2000, od roku 2009 rok 2005= 100),
- zmene váhového systému (predtým na základe mesačného priemeru tržieb za roky 1996 - 2000, súčasne na základe mesačného priemeru tržieb za roky 2004 - 2006),
- zúžení počtu reprezentantov z 93 na 87 reprezentantov vylúčením niektorých, pre Slovenskú republiku málo významných výrobkov,
- aktualizácii a rozšírení počtu respondentov na cca 500.

Ceny poľnohospodárskych výrobkov sa zisťujú mesačne štátnym štatistickým výkazom Ceny NC Poľ 1 - 12 vo vybranom súbore poľnohospodárskych výrobcov bez ohľadu na formu vlastníctva (organizácie družstevné, štátne i súkromníci).

Pre zisťovanie cien boli vybrané hlavné poľnohospodárske výrobky v určených akostných triedach. Vo výkaze sú zahrnuté rastlinné výrobky vrátane ovocia a zeleniny a živočíšne výrobky vrátane rýb.

Ceny sa zisťujú ako nevážené aritmetické priemery všetkých dôležitejších obchodných prípadov organizácie, ktoré sa vyskytnú okolo stredu mesiaca (u zeleniny a ovocia dekadne k 1., 10. a 20. kalendárneho dňa v mesiaci). Ceny sa uvádzajú bez dane z pridanej hodnoty. Okrem toho sa výkazom zisťuje aj množstvo a hodnota predaja vybraných reprezentantov za všetky akosti úhrnom (bez neštandardov a nutných porážok) za celý predchádzajúci mesiac. Uvedené dáta sú podkladom pre výpočet priemerných hodnôt.

Priemerné ceny sledovaných poľnohospodárskych výrobkov sa vypočítavajú ako aritmetický priemer individuálnych cien jednotlivých výrobcov za SR, resp.kraje.

Cenové indexy sa vypočítavajú zo zistených cien 87 vybraných výrobkov - cenových reprezentantov. Jednoduché indexy sa agregujú pomocou stáleho mesačného váhového systému do skupín a úhrnu podľa Laspeyresovho vzorca:

$$I = \frac{\sum \frac{p_1}{p_0} \cdot p_0 q_0}{\sum p_0 q_0} \cdot 100$$

- $p_1$  - cena sledovaného obdobia  
 $p_0$  - cena základného obdobia (cena jednotlivých mesiacov roka 2005)  
 $p_0 q_0$  - stála váha - odvodená z hodnoty predaja základného obdobia (priemer rokov 2004 - 2006) v relatívnom vyjadrení

## METHODOLOGY NOTES

In 2008, based on the respective decision of EUROSTAT, the Statistical Office of the Slovak Republic undertook a revision of the price indices of agricultural products, which consisted of:

- moving the reference period (to the year of 2005, from 2009 onwards, before prices were compared with the year 2000),
- changing the weighting system (before it was based on monthly averaging of turnovers for 1996-2000, now the period 2004-2006 is applied),
- reducing the number of price representatives (in sample) from 93 to 87, by excluding those of little relevance to the Slovak situation,
- updating, and extending the number of respondents to about 500.

Prices of agricultural products are surveyed on a monthly basis by using the official statistical form "Ceny NC Poľ 1-12" for selected agricultural products, for all types of business ownership (i.e. co-operatives, state-funded organizations, as well as private sole-proprietors).

Only the main agricultural products in specified quality categories were selected for price survey. Crop products including fruit and vegetables and animal products including fishes are included in the questionnaire.

The prices are surveyed as a non-weighted arithmetic average of prices of all major business cases of a given organization, which were registered around the middle of the calendar month (except in case of fruits and vegetables, where data are collected on the 1<sup>st</sup>, 10<sup>th</sup> and 20<sup>th</sup> day of the calendar month). The price presented does not include VAT. Besides this, the respective official survey collects information on sales, in terms of quantity and value of selected price representatives for all quality categories (excluding inferior goods and emergency slaughtering), as an aggregate for the whole previous month. These data are then imputed into the calculation of average values.

Average prices of the monitored agricultural products are calculated as an arithmetic average of prices offered by individual producers, for the country as a whole, or at the level of regions.

Price indices are calculated based on prices reported for 87 selected products – price representatives (samplers). Simple indices are then aggregated into groups and totals, through the constant monthly weighting system, following Laspeyres formula:

$$I = \frac{\sum \frac{p_1}{p_0} \cdot p_0 q_0}{\sum p_0 q_0} \cdot 100$$

$p_1$  - price in the monitored period,

$p_0$  - price in the reference period (i.e. prices for individual months as reported in 2005),

$p_0 q_0$  - the respective weight, derived from the value of sales registered in the reference period (average of the 2004-2006 period), in relative terms

## KOMENTÁR K VÝVOJU CIEN V DECEMBRI

V decembri boli ceny **poľnohospodárskych výrobkov** medziročne vyššie o 18,3% vplyvom vyšších cien rastlinných výrobkov o 25,6% a živočíšnych výrobkov o 4,8%.

Z rastlinných výrobkov vzrástli ceny zemiakov o 77,2%, obilnín o 72,4%, olejnatých plodov a semien o 66,6%, ovocia a zeleniny o 24,4% a strukovín o 9%. Ceny cukrovej repy klesli o 14,5%.

Zo živočíšnych výrobkov sa zvýšili ceny surového kravského mlieka o 17,7%, surovej ovčej vlny v pote o 16,3%, jatočnej hydiny o 4,2%, živých rýb o 3,6% a hovädzieho dobytku vrátane teliat o 0,8%. Ceny konzumných slepačích vajec klesli o 12,7%, jatočných jahniat a oviec o 6,3% a jatočných ošípaných o 5%.

Od začiatku roka vzrástli ceny poľnohospodárskych výrobkov v priemere o 14,2 %. Ceny rastlinných výrobkov sa zvýšili o 29,9% a ceny živočíšnych výrobkov o 1,1%.

## Indexy cien poľnohospodárskych výrobkov za mesiac december 2010

## Producer price indices in agriculture in month December 2010

Skupina výrobkov	2010												Priemer roka Year average	Group of products
	I.	II.	III.	IV.	V.	VI.	VII.	VIII.	IX.	X.	XI.	XII.		
a	1	2	3	4	5	6	7	8	9	10	11	12	13	b

2005 = 100

PRODUKTY RASTLINNEJ VÝROBY BEZ ZELENINY A OVOCIA	80,3	83,5	84,4	83,9	85,2	88,9	123,6	126,5	135,5	142,3	144,7	102,2	117,5	TOTAL CROP PRODUCTS (without VEGETABLES and FRUIT)
ZELENINA	112,7	106,8	97,3	102,9	111,8	109,1	127,5	133,2	153,7	135,9	133,6	155,9	131,1	VEGETABLES
OVOCIE, ORECHY A KORENIE	91,3	91,4	85,1	90,6	81,1	110,3	122,1	100,5	111,5	118,6	124,1	118,5	113,7	FRUIT, WALNUTS AND PEPPER
ZELENINA, OVOCIE, ORECHY A KORENINY SPOLU	97,8	96,9	88,2	98,9	98,1	109,3	126,4	120,9	124,5	121,5	126,4	137,8	120,2	VEGETABLES, FRUIT, WALNUTS AND PEPPER
PRODUKTY RASTLINNEJ VÝROBY VR. ZELENINY A OVOCIA	80,8	83,8	84,4	84,7	85,8	91,4	123,8	126,2	134,6	139,3	143,9	102,5	117,7	TOTAL CROP PRODUCTS (incl. VEGETABLES and FRUIT)
PRODUKTY ŽIVOČÍŠNEJ VÝROBY	83,6	84,4	84,6	83,6	84,2	84,2	81,8	82,2	82,4	83,0	85,4	86,6	83,9	TOTAL ANIMAL PRODUCTS
RYBY A INÉ PRODUKTY RYBOLOVU	70,5	72,7	73,9	84,4	85,8	87,8	90,9	91,0	83,7	91,7	91,1	92,8	86,9	FISH AND OTHER FISHING PRODUCTS
PRODUKTY ŽIVOČÍŠNEJ VÝROBY VR. RÝB	83,6	84,4	84,6	83,6	84,2	84,2	81,8	82,2	82,4	83,0	85,4	86,6	83,9	TOTAL ANIMAL PRODUCTS (incl. FISH)
PRODUKTY POĽNOHOSPODÁRSKEJ VÝROBY	82,8	84,2	84,6	83,8	84,5	85,5	101,0	108,3	109,7	114,3	114,5	96,9	98,7	TOTAL AGRICULTURAL PRODUCTS
PRODUKTY POĽNOHOSPODÁRSTVA A RYBÁRSTVA	82,8	84,2	84,6	83,8	84,5	85,5	101,0	108,3	109,7	114,3	114,5	96,9	98,7	TOTAL AGRICULTURAL AND FISHING PRODUCTS

Rovnaké obdobie predchádzajúceho roka = 100 / Corresponding period of the previous year = 100

PRODUKTY RASTLINNEJ VÝROBY BEZ ZELENINY A OVOCIA	87,3	91,7	96,3	95,7	96,2	100,0	120,8	127,5	139,8	165,7	170,4	125,7	130,3	TOTAL CROP PRODUCTS (without VEGETABLES and FRUIT)
ZELENINA	101,4	107,4	95,3	99,8	100,5	104,2	108,0	120,5	133,7	124,3	111,8	130,5	117,3	VEGETABLES
OVOCIE, ORECHY A KORENIE	98,9	92,1	89,6	100,3	92,6	104,4	106,9	112,5	135,6	137,9	135,9	116,5	129,4	FRUIT, WALNUTS AND PEPPER
ZELENINA, OVOCIE, ORECHY A KORENINY SPOLU	99,7	97,6	91,1	100,0	97,5	104,2	107,8	118,0	134,9	135,2	128,7	124,4	124,2	VEGETABLES, FRUIT, WALNUTS AND PEPPER
PRODUKTY RASTLINNEJ VÝROBY VR. ZELENINY A OVOCIA	87,6	91,9	96,1	95,9	96,2	100,7	120,3	127,0	139,5	161,0	168,3	125,6	129,9	TOTAL CROP PRODUCTS (incl. VEGETABLES and FRUIT)
PRODUKTY ŽIVOČÍŠNEJ VÝROBY	87,5	90,5	95,7	101,6	102,1	103,3	104,7	107,5	105,5	106,1	105,3	104,8	101,1	TOTAL ANIMAL PRODUCTS
RYBY A INÉ PRODUKTY RYBOLOVU	99,2	97,6	87,9	89,0	101,2	104,9	110,3	117,0	113,4	106,4	109,9	103,6	105,3	FISH AND OTHER FISHING PRODUCTS
PRODUKTY ŽIVOČÍŠNEJ VÝROBY VR. RÝB	87,5	90,5	95,7	101,6	102,1	103,3	104,7	107,5	105,5	106,1	105,3	104,8	101,1	TOTAL ANIMAL PRODUCTS (incl. FISH)
PRODUKTY POĽNOHOSPODÁRSKEJ VÝROBY	87,6	90,8	95,9	100,1	101,1	102,8	112,8	120,2	125,1	138,0	137,5	118,3	114,2	TOTAL AGRICULTURAL PRODUCTS
PRODUKTY POĽNOHOSPODÁRSTVA A RYBÁRSTVA	87,6	90,8	95,9	100,1	101,1	102,8	112,8	120,2	125,1	138,0	137,5	118,3	114,2	TOTAL AGRICULTURAL AND FISHING PRODUCTS



Indexy cien poľnohospodárskych výrobkov (základ: ceny roku 2005 = 100) za mesiac december 2010

Producer price indices in agriculture (year 2005 = 100) in month December 2010

Skupina výrobkov Výrobok	2010													Priemer roka Year average	Group of products Product
	I.	II.	III.	IV.	V.	VI.	VII.	VIII.	IX.	X.	XI.	XII.			
a	1	2	3	4	5	6	7	8	9	10	11	12	13	b	
Pšenica potravinárska	79,7	78,5	78,3	78,1	77,6	77,5	81,9	123,6	150,7	152,1	153,1	155,9	119,9	Food-growing wheat	
Pšenica priemyselná	81,5	83,7	84,0	85,0	83,9	83,7	94,0	121,6	145,3	150,8	155,6	157,1	120,3	Wheat for industrial use	
Pšenica mäkká	80,5	81,2	81,3	81,2	81,0	80,9	89,8	122,3	147,5	151,5	154,3	156,4	120,2	Soft wheat	
Kukurica na zrno	87,2	87,3	86,1	88,0	92,7	96,6	104,7	111,2	122,3	130,0	143,5	163,0	130,3	Maize on grain	
Kukurica	87,2	87,3	86,1	88,0	92,7	96,6	104,7	111,2	122,3	130,0	143,5	163,0	130,3	Maize	
Jačmeň sladovnícky	79,8	79,1	83,4	82,5	94,8	91,8	102,2	104,3	114,4	125,2	129,9	139,5	109,7	Malting barley	
Jačmeň potravinársky	84,7	79,4	76,5	76,4	73,3	76,4	83,7	105,4	120,9	123,3	114,9	122,6	100,1	Food-growing barley	
Jačmeň krmny	76,3	80,4	81,7	79,3	79,5	83,6	87,5	101,6	130,9	147,7	152,8	146,3	105,4	Fodder barley	
Jačmeň	78,5	79,8	81,1	79,4	82,5	82,8	89,4	103,8	118,2	132,6	135,8	140,0	106,9	Barley	
Raž potravinárska	70,0	76,9	66,7	78,9	80,0	74,1	77,5	108,0	123,3	146,9	142,3	139,3	112,1	Food-growing rye	
Raž krmna	76,8	76,3	71,0	78,5	79,6	78,9	82,9	98,8	126,4	140,9	138,7	140,6	111,3	Fodder rye	
Raž	74,9	76,5	70,0	78,6	79,7	75,1	81,5	104,1	125,0	143,6	139,4	140,2	111,6	Rye	
Ovos potravinársky	108,4	108,2	95,9	104,9	100,4	105,3	102,1	106,3	138,0	130,1	128,1	123,4	115,4	Food-growing oats	
Ovos krmny	94,2	96,7	95,3	87,1	81,4	76,9	80,9	97,2	129,5	128,5	122,3	120,5	105,6	Fodder oats	
Ovos	95,2	97,6	95,4	89,1	83,6	87,0	80,9	97,8	131,0	128,6	122,9	120,7	106,8	Oats	
Obilniny	81,7	82,4	82,6	82,6	84,3	86,2	91,7	114,7	134,8	142,5	145,3	158,3	119,4	Cereals	
Zemiaky skoré	0,0	0,0	0,0	0,0	0,0	88,9	128,6	129,0	129,9	103,0	0,0	0,0	120,6	Early potatoes	
Zemiaky neskoré konzumné	88,4	86,0	91,0	88,6	83,0	90,1	103,9	143,9	177,8	179,6	189,7	197,0	143,9	Late potatoes	
Zemiaky	88,4	86,0	91,0	88,6	83,0	89,0	126,2	137,6	177,7	179,4	189,7	197,0	140,6	Potatoes	
Šošovica jedlá	84,7	85,3	84,4	83,9	81,8	79,9	83,2	83,8	111,0	103,3	106,6	107,4	97,2	Lentils	
Hrach jedlý	139,5	145,8	151,5	150,4	136,7	136,7	135,9	153,1	126,9	128,8	133,2	148,7	141,1	Edible peas	
Strukoviny jedlé	134,2	145,3	151,2	150,4	135,3	136,7	135,5	101,0	119,0	117,9	122,0	141,9	134,2	Edible podders	
Hrach krmny	119,3	108,4	120,5	116,1	121,7	123,8	121,1	128,7	150,3	157,0	152,9	161,2	137,4	Fodder peas	
Bôb krmny	105,8	107,4	103,7	101,8	99,4	0,0	99,1	96,9	100,6	99,7	104,1	107,8	102,9	Fodder broad beans	
Strukoviny krmne	118,0	108,3	116,9	116,0	121,5	123,8	119,8	124,1	144,1	155,6	121,0	147,7	131,9	Fodder podders	
Strukoviny	132,1	137,0	144,4	140,3	128,4	134,4	132,0	114,7	134,8	141,5	121,5	145,0	133,3	Podders	
Sója	88,1	88,8	96,9	97,2	96,1	98,4	93,3	78,6	102,5	113,5	128,0	119,7	114,3	Soya beans	
Semeno slnečnice	79,2	72,2	90,4	81,6	90,4	96,9	99,9	81,7	111,6	143,3	154,7	156,0	140,7	Sunflower seeds	
Semeno repky olejnej	88,0	93,8	0,0	0,0	0,0	110,6	137,9	147,1	153,3	153,8	159,6	154,2	143,1	Rape-seeds	
Semeno horčice	137,4	142,7	143,2	145,3	126,0	123,0	125,1	152,7	141,6	167,7	152,6	153,9	146,5	Mustard seeds	
Semeno maku	100,0	98,8	100,4	97,7	92,1	88,0	89,3	98,8	97,8	105,3	96,7	109,3	98,3	Poppy seeds	
Semeno ľanu na technické spracovanie	133,1	121,4	119,9	116,6	105,7	102,8	96,9	106,6	117,4	110,1	120,6	113,8	115,9	Flax seeds for technical processing	
Olejnaté semená a plody	85,5	86,5	102,2	88,9	98,3	107,8	137,5	146,5	132,3	143,0	150,9	150,6	141,0	Oil seeds and growths	
Tabak cigaretový umelo sušený	67,2	66,6	66,1	0,0	0,0	0,0	0,0	77,2	81,0	78,0	79,0	79,5	75,6	Artificially dried cigarette tobacco	
Nespracovaný tabak	67,2	66,6	66,1	0,0	0,0	0,0	0,0	77,2	81,0	78,0	79,0	79,5	75,6	Raw tobacco	
Cukrová repa	63,3	0,0	0,0	0,0	0,0	0,0	0,0	0,0	60,8	64,1	65,0	62,9	63,0	Sugar beet	
Rastliny používané na výrobu cukru	63,3	0,0	0,0	0,0	0,0	0,0	0,0	0,0	60,8	64,1	65,0	62,9	63,0	Plants used for sugar production	
PRODUKTY RASTLINNEJ VÝROBY BEZ ZELENINY A OVOCIA	80,3	83,5	84,4	83,9	85,2	88,9	123,6	126,5	135,5	142,3	144,7	102,2	117,5	TOTAL CROP PRODUCTS (without VEGETABLES and FRUIT)	

Indexy cien poľnohospodárskych výrobkov (základ: ceny roku 2005 = 100) za mesiac december 2010

Producer price indices in agriculture (year 2005 = 100) in month December 2010

Skupina výrobkov Výrobok	2010													Priemer roka Year average	Group of products Product
	I.	II.	III.	IV.	V.	VI.	VII.	VIII.	IX.	X.	XI.	XII.			
a	1	2	3	4	5	6	7	8	9	10	11	12	13	b	
Zeler s vňaťou	0,0	0,0	0,0	0,0	0,0	0,0	105,9	106,1	111,5	131,6	0,0	0,0	120,6	Celery with tops	
Zeler bez vňate	111,8	111,0	113,5	114,1	0,0	0,0	0,0	0,0	141,8	129,5	126,6	141,4	127,9	Celery without tops	
Červená repa	96,6	99,2	99,4	111,2	0,0	0,0	0,0	92,6	101,3	105,0	115,7	113,1	106,3	Beetroot	
Karotka s vňaťou	0,0	0,0	0,0	0,0	113,2	121,2	152,2	163,2	0,0	0,0	0,0	0,0	139,9	Carrots with tops	
Karotka a mrkva bez vňate	112,3	112,3	120,2	114,6	114,2	0,0	114,2	129,3	125,9	139,8	133,0	172,6	135,0	Carrots without tops	
Petržlen s vňaťou	0,0	0,0	0,0	0,0	144,1	160,1	188,0	175,5	147,6	140,8	0,0	0,0	158,6	Parsley with tops	
Petržlen bez vňate	131,9	107,1	109,9	114,0	120,5	0,0	138,4	139,1	148,7	155,2	114,6	116,2	132,8	Parsley without tops	
Cibuľa s vňaťou	0,0	0,0	0,0	0,0	121,2	111,1	105,6	107,8	0,0	0,0	0,0	0,0	115,1	Onion with tops	
Cibuľa bez vňate	104,1	87,7	88,2	89,5	84,6	92,0	104,8	120,5	163,6	169,5	147,9	137,6	138,7	Onion without tops	
Dyňa červená	0,0	0,0	0,0	0,0	0,0	0,0	84,6	117,8	115,7	0,0	0,0	0,0	107,5	Red water-melon	
Uhorky nakladačky	0,0	0,0	0,0	0,0	0,0	0,0	82,7	89,9	110,7	0,0	0,0	0,0	88,6	Gherkins	
Uhorky šalátové	0,0	0,0	0,0	108,6	114,4	115,1	109,7	138,0	107,6	107,8	98,4	0,0	116,6	Salad cucumbers	
Rajčiaky konzumné zrelé	0,0	0,0	0,0	101,8	101,8	110,5	146,2	122,4	159,8	127,5	123,7	0,0	127,7	Tomatoes	
Rajčiaky priemyselné	0,0	0,0	0,0	0,0	0,0	0,0	0,0	139,3	131,6	120,8	131,8	0,0	126,6	Tomatoes for industrial use	
Kaleráb s vňaťou	0,0	0,0	115,8	93,1	103,2	113,2	148,4	144,2	137,3	0,0	0,0	0,0	116,0	Kohlrabi with tops	
Kaleráb bez vňate	118,1	124,3	120,9	115,9	0,0	104,5	102,9	90,7	122,9	91,8	100,8	125,8	108,3	Kohlrabi without tops	
Kel hlávkový	129,1	125,5	0,0	0,0	106,6	109,9	144,0	168,7	126,8	116,1	144,5	145,8	134,9	Savoy cabbage	
Karfiol	0,0	0,0	0,0	110,0	106,0	112,2	111,4	113,6	133,9	127,2	123,3	101,6	117,4	Cauliflower	
Kapusta biela	121,4	117,0	118,6	0,0	104,6	127,4	125,5	240,7	139,9	134,7	136,5	170,9	154,5	White cabbage	
Paprika zeleninová	0,0	0,0	0,0	101,9	98,0	87,1	133,0	147,5	176,3	142,6	106,5	0,0	149,4	Capsicum	
Šalát hlávkový	88,3	92,2	93,4	109,8	113,0	104,4	0,0	0,0	150,7	146,8	142,8	111,5	100,8	Lettuce	
ZELENINA	112,7	106,8	97,3	102,9	111,8	109,1	127,5	133,2	153,7	135,9	133,6	155,9	131,1	VEGETABLES	
Stolové hrozno	0,0	0,0	0,0	0,0	0,0	0,0	0,0	85,9	93,7	106,3	0,0	0,0	102,4	Wine grapes	
Mušťové hrozno	0,0	0,0	0,0	0,0	0,0	0,0	0,0	81,0	109,6	120,6	119,2	0,0	117,7	Cider grapes	
Hrozno	0,0	0,0	0,0	0,0	0,0	0,0	0,0	83,8	108,0	119,3	119,2	0,0	116,4	Grapes	
Jablká ošetrované	90,3	90,0	83,7	89,1	76,4	0,0	90,0	107,9	117,7	118,3	130,6	119,5	110,6	Plucked apples	
Hrušky	0,0	0,0	0,0	0,0	0,0	0,0	0,0	115,4	140,1	129,1	168,9	0,0	136,4	Pears	
Broskyne	0,0	0,0	0,0	0,0	0,0	0,0	101,4	93,1	82,7	0,0	0,0	0,0	94,8	Peaches	
Marhule	0,0	0,0	0,0	0,0	0,0	133,1	148,0	145,8	0,0	0,0	0,0	0,0	146,9	Apricots	
Slivky	0,0	0,0	0,0	0,0	0,0	0,0	110,8	95,1	114,7	106,7	0,0	0,0	101,4	Plums	
Čerešne	0,0	0,0	0,0	0,0	151,4	106,2	0,0	0,0	0,0	0,0	0,0	0,0	108,0	Cherries	
Víšne	0,0	0,0	0,0	0,0	0,0	89,3	172,4	0,0	0,0	0,0	0,0	0,0	170,2	Black cherries	
Ríbezle červené	0,0	0,0	0,0	0,0	0,0	119,8	114,3	121,7	0,0	0,0	0,0	0,0	117,5	Red currants	
Jahody záhradné	0,0	0,0	0,0	0,0	0,0	115,2	113,6	0,0	0,0	0,0	0,0	0,0	115,1	Garden strawberries	
Ovocie a orechy	90,3	90,0	83,7	89,1	78,1	111,3	124,4	100,1	119,2	118,2	130,6	119,5	110,6	Fruit and walnuts	
Koreninová paprika	104,9	105,3	105,8	106,2	104,7	103,2	104,0	103,7	103,8	105,2	110,4	108,2	104,9	Red pepper	
Korenie nespracované	104,9	105,3	105,8	106,2	104,7	103,2	104,0	103,7	103,8	105,2	110,4	108,2	104,9	Raw pepper	
OVOCIE, ORECHY A KORENIE	91,3	91,4	85,1	90,6	81,1	110,3	122,1	100,5	111,5	118,6	124,1	118,5	113,7	FRUIT, WALNUTS AND PEPPER	
ZELENINA, OVOCIE, ORECHY A KORENINY SPOLU	97,8	96,9	88,2	98,9	98,1	109,3	126,4	120,9	124,5	121,5	126,4	137,8	120,2	VEGETABLES, FRUIT, WALNUTS AND PEPPER	
PRODUKTY RASTLINNEJ VÝROBY VR. ZELENINY A OVOCIA	80,8	83,8	84,4	84,7	85,8	91,4	123,8	126,2	134,6	139,3	143,9	102,5	117,7	TOTAL CROP PRODUCTS (incl. VEGETABLES and FRUIT)	

Indexy cien poľnohospodárskych výrobkov (základ: ceny roku 2005 = 100) za mesiac december 2010

Producer price indices in agriculture (year 2005 = 100) in month December 2010

Skupina výrobkov Výrobok	2010													Priemer roka Year average	Group of products Product
	I.	II.	III.	IV.	V.	VI.	VII.	VIII.	IX.	X.	XI.	XII.			
a	1	2	3	4	5	6	7	8	9	10	11	12	13	b	
Býky jatočné trieda mäsitosti E	102,1	102,0	99,7	97,7	98,6	98,5	98,8	96,3	97,8	96,5	97,7	97,7	98,6	Bulls for slaughter-carcases, category E	
Býky jatočné trieda mäsitosti U	103,1	102,0	100,6	100,3	98,9	98,7	98,9	96,4	97,6	96,7	96,6	97,4	99,2	Bulls for slaughter-carcases, category U	
Býky jatočné trieda mäsitosti R	101,7	101,5	100,7	101,5	100,4	102,8	99,1	97,8	98,5	97,8	100,8	100,4	100,1	Bulls for slaughter-carcases, category R	
Býky jatočné triedy mäsitosti spolu	102,3	101,7	100,6	100,8	99,8	101,3	99,0	97,3	98,2	97,5	99,3	99,6	99,7	Bulls for slaughter-carcases, EU categories	
Býky jatočné	102,3	101,7	100,6	100,8	99,8	101,3	99,0	97,3	98,2	97,5	99,3	99,6	99,7	Bulls for slaughter	
Jalovice jatočné trieda mäsitosti E	103,9	103,7	100,2	101,8	101,4	102,5	100,2	102,4	99,8	100,3	99,4	102,7	101,3	Heifers for slaughter-carcases, category E	
Jalovice jatočné trieda mäsitosti U	100,7	100,9	101,6	100,2	102,3	103,5	99,7	102,7	103,1	102,7	101,0	100,0	101,6	Heifers for slaughter-carcases, category U	
Jalovice jatočné trieda mäsitosti R	97,9	101,3	100,5	100,8	99,9	100,6	96,9	99,0	99,6	98,3	98,3	99,6	99,5	Heifers for slaughter-carcases, category R	
Jalovice jatočné triedy mäsitosti spolu	99,4	101,4	100,7	100,7	100,7	101,6	98,0	100,6	100,5	100,1	99,1	99,9	100,3	Heifers for slaughter-carcases, EU categories	
Jalovice jatočné	99,4	101,4	100,7	100,7	100,7	101,6	98,0	100,6	100,5	100,1	99,1	99,9	100,3	Heifers for slaughter	
Kravy jatočné trieda mäsitosti U	102,9	101,0	100,0	99,5	101,1	101,1	98,5	95,8	97,0	96,6	97,9	98,0	99,2	Cows for slaughter-carcases, category U	
Kravy jatočné trieda mäsitosti R	102,9	103,4	101,4	101,2	100,0	100,3	99,8	97,8	96,0	99,2	100,0	100,1	100,3	Cows for slaughter-carcases, category R	
Kravy jatočné trieda mäsitosti O	101,4	103,0	99,3	100,4	98,1	98,7	99,8	98,0	99,2	98,8	99,3	99,5	99,6	Cows for slaughter-carcases, category O	
Kravy jatočné triedy mäsitosti spolu	102,5	102,8	100,7	100,6	99,4	99,7	99,6	97,5	97,4	98,6	99,4	99,6	99,8	Cows for slaughter-carcases, EU categories	
Kravy jatočné	102,5	102,8	100,7	100,6	99,4	99,7	99,6	97,5	97,4	98,6	99,4	99,6	99,8	Cows for slaughter	
Jatočný hovädzí dobytok okrem teliat	102,1	102,1	100,7	100,7	99,8	100,7	99,1	97,6	98,1	98,2	99,3	99,6	99,8	Cattle for slaughter without calves	
Tefatá jatoč.mlieč.výkrm v živ. trieda A	119,6	114,9	127,8	121,2	130,2	125,4	133,0	146,0	126,8	124,7	123,4	124,8	125,3	Milk fed calves for slaughter-live weight cat. A	
Tefatá jatočné mliečny výkrm v živom spolu	119,6	114,9	127,8	121,2	130,2	125,4	133,0	146,0	126,8	124,7	123,4	124,8	125,3	Milk fed calves for slaughter-live weight	
Tefatá jatoč.mlieč. výkrm v mäse trieda I.	119,5	113,4	114,6	105,4	114,5	111,4	111,5	115,5	110,3	108,3	106,0	108,9	111,7	Milk fed calves for slaughter-carcass weight c. I.	
Tefatá jatočné mliečny výkrm v mäse spolu	119,5	113,4	114,6	105,4	114,5	111,4	111,5	115,5	110,3	108,3	106,0	108,9	111,7	Milk fed calves for slaughter-carcass weight	
Tefatá jatočné mliečny výkrm	119,6	114,5	126,6	118,3	127,8	122,3	123,4	128,8	117,1	111,5	119,2	122,0	121,8	Milk fed calves for slaughter	
Jatočný hovädzí dobytok vrátane teliat	103,8	102,4	102,8	101,8	101,6	101,4	99,8	98,9	98,7	98,5	100,3	100,8	100,9	Cattle for slaughter incl. calves	
Mlieko kravské surové Q. trieda	82,1	81,9	81,8	81,6	81,6	82,0	82,4	83,8	85,1	87,2	90,5	92,2	84,2	Cow milk Q	
Mlieko kravské surové I. trieda	65,9	68,7	70,4	71,8	72,3	72,9	68,6	68,4	69,3	70,8	71,6	75,4	70,5	Cow milk I	
Mlieko kravské surové spolu	76,6	77,2	78,1	77,9	78,0	78,3	75,7	75,9	76,8	79,1	82,9	85,6	78,5	Cow milk	
Ošipané jatočné obchodná trieda S	84,6	86,4	83,8	77,9	82,2	83,0	80,2	80,4	80,1	79,7	79,1	80,1	81,1	Pigs for slaughter-carcases, category S	
Ošipané jatočné obchodná trieda E	79,8	81,1	79,1	79,7	80,7	82,1	80,0	80,2	79,7	79,3	79,5	80,1	80,1	Pigs for slaughter-carcases, category E	
Ošipané jatočné obchodná trieda U	79,7	79,9	79,3	78,7	82,6	81,7	79,7	79,2	79,0	79,2	79,5	80,0	80,0	Pigs for slaughter-carcases, category U	
Ošipané jatočné obchodná trieda R	79,6	78,4	77,5	78,1	82,1	83,1	79,0	79,6	79,5	79,6	79,8	80,0	79,7	Pigs for slaughter-carcases, category R	
Ošipané jatočné obchodné triedy spolu	80,4	81,3	79,8	79,0	81,6	82,2	79,9	80,1	79,6	79,4	79,4	80,1	80,2	Pigs for slaughter-carcases, EU categories	
Ošipané jatočné	80,4	81,3	79,8	79,0	81,6	82,2	79,9	80,1	79,6	79,4	79,4	80,1	80,2	Pigs for slaughter	
Jahňatá jatočné výkrm v živom trieda A	106,7	105,6	76,0	78,1	86,8	81,4	89,1	83,5	104,1	104,2	0,0	79,5	78,5	Lambs for slaughter-fattened, live weight cat. A	
Jahňatá jatočné výkrm v živom spolu	106,7	105,6	76,0	78,1	86,8	81,4	89,1	83,5	104,1	104,2	0,0	79,5	78,5	Lambs for slaughter-fattened, live weight	
Jahňatá jatočné výkrm v mäse L kateg. trieda E	0,0	0,0	94,4	96,3	109,7	0,0	0,0	0,0	103,6	105,8	0,0	101,1	96,5	Lambs for slaughter-fatt., carc.weight cat.L cl.E	
Jahňatá jatočné výkrm v mäse L kategória spolu	0,0	0,0	94,4	96,3	109,7	0,0	0,0	0,0	103,6	105,8	0,0	101,1	96,5	Lambs for slaughter-fattened, carc.weight cat.L	
Jahňatá jatočné výkrm	106,7	105,6	76,6	79,7	87,1	81,4	89,1	83,5	104,1	104,6	0,0	80,4	79,4	Lambs for slaughter-fattened	
Ovce,barany,škopy jatočné v živom trieda B	75,2	94,1	96,2	91,3	105,4	98,3	89,5	88,0	91,1	63,4	67,2	70,7	84,6	Sheep and rams for slaughter-live weight cat. B	
Ovce,barany,škopy jatočné v živom spolu	75,2	94,1	96,2	91,3	105,4	98,3	89,5	88,0	91,1	63,4	67,2	70,7	84,6	Sheep and rams for slaughter-live weight	
Ovce,barany,škopy jatočné v mäse S kateg. trieda U	101,4	102,7	103,0	102,5	106,4	115,0	104,3	118,9	112,4	110,2	110,5	105,7	109,2	Sheep and rams f.slaughter-carc.weight cat.S.cl.U	
Ovce,barany,škopy jatočné v mäse S kategória spolu	101,4	102,7	103,0	102,5	106,4	115,0	104,3	118,9	112,4	110,2	110,5	105,7	109,2	Sheep and rams f.slaughter-carc.weight cat.S	
Ovce, barany, škopy jatočné	75,9	95,4	96,6	91,4	105,5	98,8	96,6	90,5	96,6	63,5	70,3	76,1	87,4	Sheep and rams for slaughter	
Jatočné ovce a jahňatá spolu	90,6	99,2	77,2	81,9	102,7	97,0	95,9	90,5	96,7	63,7	70,3	79,8	83,6	Lambs, sheep and rams for slaughter	

Indexy cien poľnohospodárskych výrobkov (základ: ceny roku 2005 = 100) za mesiac december 2010

Producer price indices in agriculture (year 2005 = 100) in month December 2010

Skupina výrobkov Výrobok	2010												Priemer roka Year average	Group of products Product
	I.	II.	III.	IV.	V.	VI.	VII.	VIII.	IX.	X.	XI.	XII.		
a	1	2	3	4	5	6	7	8	9	10	11	12	13	b
Mlieko ovčie surové	0,0	0,0	152,6	109,2	111,6	112,1	110,6	111,0	112,0	112,7	116,1	0,0	112,4	Sheep milk
Mlieko ovčie surové	0,0	0,0	152,6	109,2	111,6	112,1	110,6	111,0	112,0	112,7	116,1	0,0	112,4	Sheep milk
Vlna ovčia surová v pote	55,7	49,0	54,1	54,7	50,4	45,2	51,2	54,5	49,6	50,2	47,2	55,8	53,8	Raw sheep wool
Vlna ovčia	55,7	49,0	54,1	54,7	50,4	45,2	51,2	54,5	49,6	50,2	47,2	55,8	53,8	Raw sheep wool
Kurčatá jatočné trieda I.	84,9	86,1	85,0	85,8	84,7	86,2	85,3	84,4	86,3	86,9	91,4	91,1	86,5	Chickens for slaughter I
Kurčatá jatočné spolu	84,9	86,1	85,0	85,8	84,7	86,2	85,3	84,4	86,3	86,9	91,4	91,1	86,5	Chickens for slaughter
Sliepky jatočné trieda I.	84,5	83,5	88,7	91,5	94,4	90,6	85,4	88,7	82,1	90,5	89,2	90,0	90,1	Hens for slaughter I
Sliepky jatočné spolu	84,5	83,5	88,7	91,5	94,4	90,6	85,4	88,7	82,1	90,5	89,2	90,0	90,1	Hens for slaughter
Morky brojlerové trieda I.	86,2	83,3	79,7	82,4	81,0	79,2	82,1	83,4	89,3	83,5	86,2	82,0	83,3	Broiler turkeys I
Morky brojlerové spolu	86,2	83,3	79,7	82,4	81,0	79,2	82,1	83,4	89,3	83,5	86,2	82,0	83,3	Broiler turkeys
Jatočná hydina	84,9	86,1	85,0	85,8	84,7	86,3	85,3	84,4	86,3	87,0	91,3	91,0	86,5	Poultry for slaughter
Vajcia konzumné slepačie triedené sk. L	117,5	119,5	126,1	119,6	109,5	116,1	115,2	110,1	101,7	100,2	98,7	105,6	111,8	Hen eggs sorted L
Vajcia konzumné slepačie triedené sk. M	117,4	121,5	120,8	118,1	111,5	111,0	111,7	104,6	96,4	95,8	94,6	94,6	108,1	Hen eggs sorted M
Vajcia konzumné slepačie triedené spolu	117,5	120,5	123,5	118,8	110,5	113,6	113,4	107,4	99,1	98,0	96,6	100,1	109,9	Hen eggs sorted
Vajcia slepačie konzumné	117,5	120,5	123,5	118,8	110,5	113,6	113,4	107,4	99,1	98,0	96,6	100,1	109,9	Hen eggs
PRODUKTY ŽIVOČÍŠNEJ VÝROBY	83,6	84,4	84,6	83,6	84,2	84,2	81,8	82,2	82,4	83,0	85,4	86,6	83,9	TOTAL ANIMAL PRODUCTS
Kapor I.	109,9	111,4	111,2	111,5	104,4	112,0	113,3	116,3	116,6	109,7	125,3	99,9	107,3	Carp I
Pstruh štandard	70,5	72,7	71,2	83,5	84,2	86,2	90,8	90,4	83,0	81,9	84,0	85,4	83,0	Trout-standard
Ryby živé	70,5	72,7	73,9	84,4	85,8	87,8	90,9	91,0	83,7	91,7	91,1	92,8	86,9	Live fishes
RYBY A INÉ PRODUKTY RYBOLOVU	70,5	72,7	73,9	84,4	85,8	87,8	90,9	91,0	83,7	91,7	91,1	92,8	86,9	FISH AND OTHER FISHING PRODUCTS
PRODUKTY ŽIVOČÍŠNEJ VÝROBY VR. RÝB	83,6	84,4	84,6	83,6	84,2	84,2	81,8	82,2	82,4	83,0	85,4	86,6	83,9	TOTAL ANIMAL PRODUCTS (incl. FISH)
PRODUKTY POĽNOHOSPODÁRSKEJ VÝROBY	82,8	84,2	84,6	83,8	84,5	85,5	101,0	108,3	109,7	114,3	114,5	96,9	98,7	TOTAL AGRICULTURAL PRODUCTS
PRODUKTY POĽNOHOSPODÁRSTVA A RYBÁRSTVA	82,8	84,2	84,6	83,8	84,5	85,5	101,0	108,3	109,7	114,3	114,5	96,9	98,7	TOTAL AGRICULTURAL AND FISHING PRODUCTS

Indexy cien poľnohospodárskych výrobkov (základ: rovnaké obdobie predchádzajúceho roku = 100) za mesiac december 2010

Producer price indices in agriculture (corresponding period of the previous year = 100) in month December 2010

Skupina výrobkov Výrobok	2010													Priemer roka Year average	Group of products Product
	I.	II.	III.	IV.	V.	VI.	VII.	VIII.	IX.	X.	XI.	XII.			
a	1	2	3	4	5	6	7	8	9	10	11	12	13	b	
Pšenica potravinárska	74,8	84,3	83,9	83,4	81,1	88,5	93,3	131,6	161,3	171,1	181,8	186,9	130,6	Food-growing wheat	
Pšenica priemyselná	89,2	97,0	101,3	103,3	103,7	101,7	108,3	138,8	161,3	172,1	171,6	170,4	137,3	Wheat for industrial use	
Pšenica mäkká	80,3	90,6	92,6	91,8	92,4	95,5	103,1	136,0	161,2	171,6	176,9	179,4	134,3	Soft wheat	
Kukurica na zrno	105,2	113,1	116,2	114,0	113,2	110,4	107,7	120,9	130,5	168,8	175,9	174,7	154,2	Maize on grain	
Kukurica	105,2	113,1	116,2	114,0	113,2	110,4	107,7	120,9	130,5	168,8	175,9	174,7	154,2	Maize	
Jačmeň sladovnícky	73,8	64,9	66,4	68,1	80,0	80,2	81,4	98,9	107,0	114,8	116,8	135,7	100,8	Malting barley	
Jačmeň potravinársky	76,0	78,1	80,3	85,2	82,4	81,7	82,9	116,0	132,4	120,4	124,5	125,5	105,5	Food-growing barley	
Jačmeň kŕmny	78,4	85,0	91,9	96,1	97,1	97,1	104,7	120,7	148,4	176,3	176,6	165,3	120,9	Fodder barley	
Jačmeň	76,5	76,7	82,3	85,9	88,4	90,6	98,7	104,8	115,9	133,1	138,1	146,9	108,1	Barley	
Raž potravinárska	61,9	68,8	62,7	66,6	76,6	74,0	78,4	133,7	132,0	158,3	173,7	185,0	121,6	Food-growing rye	
Raž kŕmna	81,6	83,6	66,5	80,0	84,0	91,0	100,5	107,7	139,4	155,9	156,4	164,6	121,2	Fodder rye	
Raž	75,3	77,0	65,7	74,6	81,6	77,1	94,1	121,9	136,0	156,9	159,7	171,0	121,3	Rye	
Ovos potravinársky	88,7	88,5	74,1	80,3	82,6	86,5	87,9	92,7	108,6	120,0	118,6	128,0	95,3	Food-growing oats	
Ovos kŕmny	99,2	94,3	95,9	83,5	77,9	74,0	82,2	104,6	126,3	109,3	119,2	125,4	103,5	Fodder oats	
Ovos	98,3	93,8	91,4	83,1	78,5	78,9	82,2	103,7	122,5	110,0	119,1	125,6	102,5	Oats	
Obilniny	84,8	90,8	95,3	94,8	95,9	98,9	102,6	123,1	140,7	159,2	170,5	172,4	131,8	Cereals	
Zemiaky skoré	0,0	0,0	0,0	0,0	0,0	112,2	96,6	141,0	136,9	132,6	0,0	0,0	112,4	Early potatoes	
Zemiaky neskoré konzumné	96,5	103,4	104,4	102,0	96,7	100,9	90,0	120,6	160,2	164,3	178,1	177,2	141,1	Late potatoes	
Zemiaky	96,5	103,4	104,4	102,0	96,7	111,7	96,0	127,9	160,1	164,3	178,1	177,2	136,9	Potatoes	
Šošovica jedlá	104,3	102,6	102,3	102,1	97,7	97,6	98,0	98,4	110,9	106,7	109,7	109,0	105,2	Lentils	
Hrach jedlý	101,6	110,4	122,6	122,8	124,3	116,2	113,3	111,3	106,1	101,6	90,7	97,0	111,8	Edible peas	
Strukoviny jedlé	101,7	110,3	122,5	122,8	123,8	116,2	113,3	102,9	108,2	103,5	97,0	98,3	111,0	Edible podders	
Hrach kŕmny	103,9	106,5	115,5	117,2	116,6	119,6	111,5	106,5	121,5	125,7	125,7	125,5	117,6	Fodder peas	
Bôb kŕmny	101,2	102,3	104,5	104,9	104,2	0,0	102,6	105,4	103,3	99,5	100,3	98,9	101,5	Fodder broad beans	
Strukoviny kŕmne	103,7	105,9	113,3	117,1	116,5	119,6	111,0	106,3	119,7	125,2	110,0	119,6	115,4	Fodder podders	
Strukoviny	102,0	109,5	120,9	121,4	120,2	116,8	112,8	105,0	115,7	117,5	102,3	109,0	112,6	Podders	
Sója	88,5	92,2	89,7	88,7	87,2	80,3	92,8	91,0	96,8	119,7	133,2	128,2	116,4	Soya beans	
Semeno slnečnice	86,4	82,0	94,7	100,1	112,2	116,9	113,1	97,6	135,3	179,1	194,1	179,3	173,5	Sunflower seeds	
Semeno repky olejnej	83,4	89,2	0,0	0,0	0,0	97,8	128,9	135,0	139,4	141,6	143,8	155,0	132,5	Rape-seeds	
Semeno horčice	79,8	81,5	83,8	85,1	89,9	89,6	85,6	101,0	111,2	92,9	104,1	96,9	95,6	Mustard seeds	
Semeno maku	75,9	79,4	79,9	79,6	81,6	84,5	86,0	77,2	74,3	109,0	100,9	111,1	78,0	Poppy seeds	
Semeno ľanu na technické spracovanie	91,1	92,2	101,1	101,5	100,4	100,7	105,9	105,3	95,4	99,5	110,4	110,6	102,7	Flax seeds for technical processing	
Olejnaté semená a plody	86,2	87,7	89,6	91,3	90,5	95,4	128,7	134,3	134,6	175,7	181,2	166,6	145,4	Oil seeds and growths	
Tabak cigaretový umelo sušený	92,8	92,4	92,2	0,0	0,0	0,0	0,0	98,7	99,4	101,0	102,5	101,7	97,8	Artificially dried cigarette tobacco	
Nespracovaný tabak	92,8	92,4	92,2	0,0	0,0	0,0	0,0	98,7	99,4	101,0	102,5	101,7	97,8	Raw tobacco	
Cukrová repa	106,0	0,0	0,0	0,0	0,0	0,0	0,0	0,0	104,3	98,8	97,3	85,5	86,5	Sugar beet	
Rastliny používané na výrobu cukru	106,0	0,0	0,0	0,0	0,0	0,0	0,0	0,0	104,3	98,8	97,3	85,5	86,5	Plants used for sugar production	
PRODUKTY RASTLINNEJ VÝROBY BEZ ZELENINY A OVOCIA	87,3	91,7	96,3	95,7	96,2	100,0	120,8	127,5	139,8	165,7	170,4	125,7	130,3	TOTAL CROP PRODUCTS (without VEGETABLES and FRUIT)	

Indexy cien poľnohospodárskych výrobkov (základ: rovnaké obdobie predchádzajúceho roku = 100) za mesiac december 2010

Producer price indices in agriculture (corresponding period of the previous year = 100) in month December 2010

Skupina výrobkov Výrobok	2010													Priemer roka Year average	Group of products Product
	I.	II.	III.	IV.	V.	VI.	VII.	VIII.	IX.	X.	XI.	XII.			
a	1	2	3	4	5	6	7	8	9	10	11	12	13	b	
Zeler s vňaťou	0,0	0,0	0,0	0,0	0,0	0,0	103,8	106,1	110,3	114,7	0,0	0,0	112,0	Celery with tops	
Zeler bez vňate	78,7	80,1	83,4	84,0	0,0	0,0	0,0	0,0	137,4	132,3	130,4	133,4	125,3	Celery without tops	
Červená repa	101,0	102,2	103,4	114,6	0,0	0,0	0,0	101,3	102,4	104,1	111,4	109,6	106,4	Beetroot	
Karotka s vňaťou	0,0	0,0	0,0	0,0	102,4	109,7	113,9	127,9	0,0	0,0	0,0	0,0	112,6	Carrots with tops	
Karotka a mrkva bez vňate	107,5	108,2	108,4	107,4	106,6	0,0	103,3	109,2	106,4	105,8	96,5	124,3	106,6	Carrots without tops	
Petržlen s vňaťou	0,0	0,0	0,0	0,0	118,6	120,6	122,6	136,9	136,7	139,3	0,0	0,0	127,9	Parsley with tops	
Petržlen bez vňate	101,0	110,1	114,2	112,8	112,6	0,0	122,9	129,5	129,3	131,0	100,0	101,1	115,4	Parsley without tops	
Cibuľa s vňaťou	0,0	0,0	0,0	0,0	101,6	101,2	100,8	104,0	0,0	0,0	0,0	0,0	101,6	Onion with tops	
Cibuľa bez vňate	104,4	86,9	89,7	89,1	88,7	102,3	100,3	107,9	130,9	139,2	112,5	99,9	117,1	Onion without tops	
Dyňa červená	0,0	0,0	0,0	0,0	0,0	0,0	108,7	116,3	115,4	0,0	0,0	0,0	114,2	Red water-melon	
Uhorky nakladačky	0,0	0,0	0,0	0,0	0,0	0,0	110,0	115,6	104,2	0,0	0,0	0,0	110,3	Gherkins	
Uhorky šalátové	0,0	0,0	0,0	100,5	100,9	107,2	115,0	110,9	82,6	80,7	85,0	0,0	104,6	Salad cucumbers	
Rajčiaky konzumné zrelé	0,0	0,0	0,0	100,1	99,8	101,0	107,3	114,8	130,0	110,6	107,8	0,0	109,0	Tomatoes	
Rajčiaky priemyselné	0,0	0,0	0,0	0,0	0,0	0,0	0,0	115,4	115,9	106,2	105,6	0,0	109,0	Tomatoes for industrial use	
Kaleráb s vňaťou	0,0	0,0	100,8	99,7	99,4	126,5	102,6	106,6	126,5	0,0	0,0	0,0	110,9	Kohlrabi with tops	
Kaleráb bez vňate	107,7	110,4	102,0	101,9	0,0	98,2	103,3	106,2	116,6	106,3	113,3	94,4	104,3	Kohlrabi without tops	
Kel hlávkový	92,1	92,9	0,0	0,0	101,4	112,6	123,1	131,6	127,8	120,4	121,5	128,8	109,3	Savoy cabbage	
Karfiol	0,0	0,0	0,0	100,5	100,5	107,5	102,9	96,1	122,2	108,8	106,6	91,6	103,6	Cauliflower	
Kapusta biela	115,8	118,7	103,6	0,0	102,0	106,6	109,0	174,5	149,8	172,3	155,5	165,4	158,0	White cabbage	
Paprika zeleninová	0,0	0,0	0,0	100,1	99,6	107,4	110,6	144,6	146,7	133,6	98,2	0,0	135,9	Capsicum	
Šalát hlávkový	110,9	104,2	94,0	96,5	98,3	97,6	0,0	0,0	141,5	136,7	118,9	114,8	101,0	Lettuce	
ZELENINA	101,4	107,4	95,3	99,8	100,5	104,2	108,0	120,5	133,7	124,3	111,8	130,5	117,3	VEGETABLES	
Stolové hrozno	0,0	0,0	0,0	0,0	0,0	0,0	0,0	100,2	92,9	116,4	0,0	0,0	108,9	Wine grapes	
Mušťové hrozno	0,0	0,0	0,0	0,0	0,0	0,0	0,0	98,7	144,0	146,5	145,9	0,0	145,7	Cider grapes	
Hrozno	0,0	0,0	0,0	0,0	0,0	0,0	0,0	99,6	137,4	143,6	145,9	0,0	142,1	Grapes	
Jablká oškerané	98,8	91,3	88,8	100,5	90,5	0,0	94,8	116,9	134,2	121,6	126,9	118,1	116,8	Plucked apples	
Hrušky	0,0	0,0	0,0	0,0	0,0	0,0	0,0	109,0	122,4	138,7	141,1	0,0	120,6	Pears	
Broskyne	0,0	0,0	0,0	0,0	0,0	0,0	109,6	114,4	123,1	0,0	0,0	0,0	113,3	Peaches	
Marhule	0,0	0,0	0,0	0,0	0,0	106,7	129,7	117,0	0,0	0,0	0,0	0,0	123,5	Apricots	
Šlivky	0,0	0,0	0,0	0,0	0,0	0,0	124,6	130,1	146,1	133,5	0,0	0,0	135,0	Plums	
Čerešne	0,0	0,0	0,0	0,0	117,9	94,6	0,0	0,0	0,0	0,0	0,0	0,0	95,6	Cherries	
Víšne	0,0	0,0	0,0	0,0	0,0	90,7	107,5	0,0	0,0	0,0	0,0	0,0	107,2	Black cherries	
Ríbezle červené	0,0	0,0	0,0	0,0	0,0	108,8	109,9	111,1	0,0	0,0	0,0	0,0	110,2	Red currants	
Jahody záhradné	0,0	0,0	0,0	0,0	0,0	113,4	101,6	0,0	0,0	0,0	0,0	0,0	113,1	Garden strawberries	
Ovocie a orechy	98,8	91,3	88,8	100,5	91,5	104,9	107,7	116,5	133,3	121,6	126,9	118,1	116,1	Fruit and walnuts	
Koreninová paprika	99,9	100,1	99,6	100,2	99,8	99,8	100,3	100,2	100,1	101,3	101,2	101,7	100,7	Red pepper	
Korenie nespracované	99,9	100,1	99,6	100,2	99,8	99,8	100,3	100,2	100,1	101,3	101,2	101,7	100,7	Raw pepper	
OVOCIE, ORECHY A KORENIE	98,9	92,1	89,6	100,3	92,6	104,4	106,9	112,5	135,6	137,9	135,9	116,5	129,4	FRUIT, WALNUTS AND PEPPER	
ZELENINA, OVOCIE, ORECHY A KORENINY SPOLU	99,7	97,6	91,1	100,0	97,5	104,2	107,8	118,0	134,9	135,2	128,7	124,4	124,2	VEGETABLES, FRUIT, WALNUTS AND PEPPER	
PRODUKTY RASTLINNEJ VÝROBY VR. ZELENINY A OVOCIA	87,6	91,9	96,1	95,9	96,2	100,7	120,3	127,0	139,5	161,0	168,3	125,6	129,9	TOTAL CROP PRODUCTS (incl. VEGETABLES and FRUIT)	

Indexy cien poľnohospodárskych výrobkov (základ: rovnaké obdobie predchádzajúceho roku = 100) za mesiac december 2010

Producer price indices in agriculture (corresponding period of the previous year = 100) in month December 2010

Skupina výrobkov Výrobok	2010													Priemer roka Year average	Group of products Product
	I.	II.	III.	IV.	V.	VI.	VII.	VIII.	IX.	X.	XI.	XII.			
a	1	2	3	4	5	6	7	8	9	10	11	12	13	b	
Býky jatočné trieda mäsitosti E	99,3	99,3	98,7	100,0	97,1	99,5	100,4	100,3	102,8	100,8	101,3	100,3	99,8	Bulls for slaughter-carcases, category E	
Býky jatočné trieda mäsitosti U	100,7	99,6	99,6	99,7	98,4	98,1	99,1	98,3	98,1	97,3	97,8	98,2	98,9	Bulls for slaughter-carcases, category U	
Býky jatočné trieda mäsitosti R	100,6	101,2	102,8	100,5	99,7	100,0	99,4	98,5	98,9	99,0	100,6	101,6	100,2	Bulls for slaughter-carcases, category R	
Býky jatočné triedy mäsitosti spolu	100,6	100,5	101,4	100,2	99,1	99,5	99,4	98,5	98,9	98,7	99,7	100,8	99,7	Bulls for slaughter-carcases, EU categories	
Býky jatočné	100,6	100,5	101,4	100,2	99,1	99,5	99,4	98,5	98,9	98,7	99,7	100,8	99,7	Bulls for slaughter	
Jalovice jatočné trieda mäsitosti E	103,1	101,4	99,3	101,4	100,7	104,5	97,7	100,1	97,7	100,9	98,8	102,5	100,5	Heifers for slaughter-carcases, category E	
Jalovice jatočné trieda mäsitosti U	98,0	101,2	99,8	99,6	99,3	100,7	97,5	100,4	102,4	103,4	102,5	98,7	100,4	Heifers for slaughter-carcases, category U	
Jalovice jatočné trieda mäsitosti R	97,1	98,5	99,5	98,2	96,2	99,6	97,5	97,9	100,5	100,4	97,4	101,3	98,6	Heifers for slaughter-carcases, category R	
Jalovice jatočné triedy mäsitosti spolu	98,0	99,5	99,5	98,9	97,6	100,5	97,5	99,0	100,6	101,5	98,8	100,8	99,4	Heifers for slaughter-carcases, EU categories	
Jalovice jatočné	98,0	99,5	99,5	98,9	97,6	100,5	97,5	99,0	100,6	101,5	98,8	100,8	99,4	Heifers for slaughter	
Kravy jatočné trieda mäsitosti U	97,2	97,9	98,9	100,0	99,4	100,4	99,6	99,4	100,3	99,4	100,8	101,6	99,4	Cows for slaughter-carcases, category U	
Kravy jatočné trieda mäsitosti R	97,6	99,9	101,3	101,0	99,5	98,1	99,9	100,7	100,0	99,7	99,9	100,7	99,9	Cows for slaughter-carcases, category R	
Kravy jatočné trieda mäsitosti O	97,9	99,0	99,0	100,0	99,1	99,4	100,0	97,9	99,3	98,8	99,0	100,6	99,2	Cows for slaughter-carcases, category O	
Kravy jatočné triedy mäsitosti spolu	97,6	99,2	100,4	100,4	99,3	99,0	99,9	99,4	99,8	99,3	99,7	100,8	99,5	Cows for slaughter-carcases, EU categories	
Kravy jatočné	97,6	99,2	100,4	100,4	99,3	99,0	99,9	99,4	99,8	99,3	99,7	100,8	99,5	Cows for slaughter	
Jatočný hovädzí dobytok okrem teliat	99,0	99,8	100,8	100,1	99,0	99,4	99,4	98,9	99,4	99,2	99,6	100,7	99,6	Cattle for slaughter without calves	
Tefatá jatoč.mlieč.výkrm v živ. trieda A	118,5	110,6	116,2	111,6	106,3	109,5	112,2	105,1	103,3	102,0	101,6	101,3	110,0	Milk fed calves for slaughter-live weight cat. A	
Tefatá jatočné mliečny výkrm v živom spolu	118,5	110,6	116,2	111,6	106,3	109,5	112,2	105,1	103,3	102,0	101,6	101,3	110,0	Milk fed calves for slaughter-live weight	
Tefatá jatoč.mlieč. výkrm v mäse trieda I.	100,5	102,2	103,5	101,1	105,8	101,3	100,5	100,5	99,6	95,3	94,1	96,5	99,6	Milk fed calves for slaughter-carcass weight c. I.	
Tefatá jatočné mliečny výkrm v mäse spolu	100,5	102,2	103,5	101,1	105,8	101,3	100,5	100,5	99,6	95,3	94,1	96,5	99,6	Milk fed calves for slaughter-carcass weight	
Tefatá jatočné mliečny výkrm	115,3	108,1	115,0	109,7	106,2	107,8	107,1	102,7	101,2	96,7	99,9	100,5	107,4	Milk fed calves for slaughter	
Jatočný hovädzí dobytok vrátane teliat	100,6	100,0	102,0	100,8	99,5	99,7	99,7	99,1	99,5	99,1	99,6	100,8	100,0	Cattle for slaughter incl. calves	
Mlieko kravské surové Q. trieda	84,5	86,7	89,3	102,4	102,9	106,5	115,1	128,1	129,9	128,4	122,8	117,6	106,0	Cow milk Q	
Mlieko kravské surové I. trieda	75,1	85,9	99,0	115,6	124,7	125,9	119,1	117,5	119,1	118,6	117,0	117,8	111,2	Cow milk I	
Mlieko kravské surové spolu	81,5	86,4	92,0	106,7	109,7	113,2	116,8	123,0	124,7	123,8	120,7	117,7	108,0	Cow milk	
Ošipané jatočné obchodná trieda S	90,1	93,1	96,5	95,6	96,0	94,2	93,9	93,1	93,2	94,9	95,6	95,2	94,4	Pigs for slaughter-carcases, category S	
Ošipané jatočné obchodná trieda E	87,2	88,3	96,3	95,6	93,8	95,0	94,6	93,3	93,3	94,2	93,4	94,7	93,4	Pigs for slaughter-carcases, category E	
Ošipané jatočné obchodná trieda U	84,7	89,7	96,9	94,9	94,5	93,6	94,5	94,1	93,8	94,0	93,0	94,8	93,2	Pigs for slaughter-carcases, category U	
Ošipané jatočné obchodná trieda R	83,9	88,6	96,4	95,7	94,7	95,2	95,2	95,7	93,4	94,3	96,3	97,9	93,7	Pigs for slaughter-carcases, category R	
Ošipané jatočné obchodné triedy spolu	86,5	89,4	96,6	95,4	94,4	94,5	94,4	93,2	93,4	94,3	94,0	95,0	93,6	Pigs for slaughter-carcases, EU categories	
Ošipané jatočné	86,5	89,4	96,6	95,4	94,4	94,5	94,4	93,2	93,4	94,3	94,0	95,0	93,6	Pigs for slaughter	
Jahňatá jatočné výkrm v živom trieda A	114,5	104,3	89,2	104,6	104,3	99,8	98,9	99,1	100,6	101,6	0,0	91,1	95,2	Lambs for slaughter-fattened, live weight cat. A	
Jahňatá jatočné výkrm v živom spolu	114,5	104,3	89,2	104,6	104,3	99,8	98,9	99,1	100,6	101,6	0,0	91,1	95,2	Lambs for slaughter-fattened, live weight	
Jahňatá jatočné výkrm v mäse L kateg. trieda E	0,0	0,0	98,6	101,9	99,2	0,0	0,0	0,0	99,4	100,6	0,0	100,6	100,8	Lambs for slaughter-fatt., carc.weight cat.L cl.E	
Jahňatá jatočné výkrm v mäse L kategória spolu	0,0	0,0	98,6	101,9	99,2	0,0	0,0	0,0	99,4	100,6	0,0	100,6	100,8	Lambs for slaughter-fattened, carc.weight cat.L	
Jahňatá jatočné výkrm	114,5	104,3	89,6	104,2	104,2	99,8	98,9	99,1	100,6	101,3	0,0	91,5	95,4	Lambs for slaughter-fattened	
Ovce,barany,škopy jatočné v živom trieda B	78,4	88,0	97,2	97,8	118,8	113,6	118,1	123,6	120,0	96,9	109,6	108,8	110,2	Sheep and rams for slaughter-live weight cat. B	
Ovce,barany,škopy jatočné v živom spolu	78,4	88,0	97,2	97,8	118,8	113,6	118,1	123,6	120,0	96,9	109,6	108,8	110,2	Sheep and rams for slaughter-live weight	
Ovce,barany,škopy jatočné v mäse S kateg. trieda U	99,9	90,2	92,8	91,9	90,6	98,2	98,8	109,0	97,8	105,5	105,2	105,2	99,0	Sheep and rams f.slaughter-carc.weight cat.S,cl.U	
Ovce,barany,škopy jatočné v mäse S kategória spolu	99,9	90,2	92,8	91,9	90,6	98,2	98,8	109,0	97,8	105,5	105,2	105,2	99,0	Sheep and rams f.slaughter-carc.weight cat.S	
Ovce, barany, škopy jatočné	79,0	88,4	96,8	97,6	116,7	112,9	107,1	121,8	112,5	96,9	109,0	107,9	108,3	Sheep and rams for slaughter	
Jatočné ovce a jahňatá spolu	95,7	94,1	89,8	102,8	114,9	111,6	106,3	121,6	112,1	97,1	109,0	93,7	102,1	Lambs, sheep and rams for slaughter	

Indexy cien poľnohospodárskych výrobkov (základ: rovnaké obdobie predchádzajúceho roku = 100) za mesiac december 2010

Producer price indices in agriculture (corresponding period of the previous year = 100) in month December 2010

Skupina výrobkov Výrobok	2010												Priemer roka Year average	Group of products Product
	I.	II.	III.	IV.	V.	VI.	VII.	VIII.	IX.	X.	XI.	XII.		
a	1	2	3	4	5	6	7	8	9	10	11	12	13	b
Mlieko ovčie surové	0,0	0,0	126,3	102,4	102,8	102,6	102,9	102,8	103,9	104,7	106,7	0,0	103,6	Sheep milk
Mlieko ovčie surové	0,0	0,0	126,3	102,4	102,8	102,6	102,9	102,8	103,9	104,7	106,7	0,0	103,6	Sheep milk
Vlna ovčia surová v pote	55,7	60,6	67,2	101,1	95,1	93,2	103,0	92,4	95,4	100,6	91,7	116,3	81,3	Raw sheep wool
Vlna ovčia	55,7	60,6	67,2	101,1	95,1	93,2	103,0	92,4	95,4	100,6	91,7	116,3	81,3	Raw sheep wool
Kurčatá jatočné trieda I.	92,2	92,4	97,0	98,1	99,3	100,2	100,0	100,4	100,3	102,6	107,0	104,2	99,4	Chickens for slaughter I
Kurčatá jatočné spolu	92,2	92,4	97,0	98,1	99,3	100,2	100,0	100,4	100,3	102,6	107,0	104,2	99,4	Chickens for slaughter
Sliepky jatočné trieda I.	90,5	91,5	95,6	96,1	89,1	89,2	92,9	93,8	92,4	101,0	101,5	104,3	98,7	Hens for slaughter I
Sliepky jatočné spolu	90,5	91,5	95,6	96,1	89,1	89,2	92,9	93,8	92,4	101,0	101,5	104,3	98,7	Hens for slaughter
Morky brojlerové trieda I.	92,0	91,9	90,1	91,4	94,7	86,0	98,4	93,2	99,9	96,8	105,3	105,4	97,2	Broiler turkeys I
Morky brojlerové spolu	92,0	91,9	90,1	91,4	94,7	86,0	98,4	93,2	99,9	96,8	105,3	105,4	97,2	Broiler turkeys
Jatočná hydina	92,2	92,4	97,0	98,1	99,2	100,0	100,0	100,4	100,3	102,5	106,8	104,2	99,4	Poultry for slaughter
Vajcia konzumné slepačie triedené sk. L	101,0	99,0	100,7	102,0	91,0	92,4	91,6	89,5	88,2	90,8	90,5	91,4	94,5	Hen eggs sorted L
Vajcia konzumné slepačie triedené sk. M	101,1	98,0	102,8	100,7	92,5	91,1	90,5	87,2	87,8	89,5	84,9	83,0	92,9	Hen eggs sorted M
Vajcia konzumné slepačie triedené spolu	101,1	98,5	101,7	101,4	91,7	91,8	91,0	88,4	88,0	90,2	87,6	87,3	93,7	Hen eggs sorted
Vajcia slepačie konzumné	101,1	98,5	101,7	101,4	91,7	91,8	91,0	88,4	88,0	90,2	87,6	87,3	93,7	Hen eggs
PRODUKTY ŽIVOČÍŠNEJ VÝROBY	87,5	90,5	95,7	101,6	102,1	103,3	104,7	107,5	105,5	106,1	105,3	104,8	101,1	TOTAL ANIMAL PRODUCTS
Kapor I.	114,8	104,4	90,6	97,8	93,2	97,9	97,7	99,3	98,6	99,0	99,4	104,0	101,1	Carp I
Pstruh štandard	99,2	97,6	87,6	88,7	102,1	105,6	110,3	117,6	114,0	112,3	113,5	103,0	106,4	Trout-standard
Ryby živé	99,2	97,6	87,9	89,0	101,2	104,9	110,3	117,0	113,4	106,4	109,9	103,6	105,3	Live fishes
RYBY A INÉ PRODUKTY RYBOLOVU	99,2	97,6	87,9	89,0	101,2	104,9	110,3	117,0	113,4	106,4	109,9	103,6	105,3	FISH AND OTHER FISHING PRODUCTS
PRODUKTY ŽIVOČÍŠNEJ VÝROBY VR. RÝB	87,5	90,5	95,7	101,6	102,1	103,3	104,7	107,5	105,5	106,1	105,3	104,8	101,1	TOTAL ANIMAL PRODUCTS (incl. FISH)
PRODUKTY POĽNOHOSPODÁRSKEJ VÝROBY	87,6	90,8	95,9	100,1	101,1	102,8	112,8	120,2	125,1	138,0	137,5	118,3	114,2	TOTAL AGRICULTURAL PRODUCTS
PRODUKTY POĽNOHOSPODÁRSTVA A RYBÁRSTVA	87,6	90,8	95,9	100,1	101,1	102,8	112,8	120,2	125,1	138,0	137,5	118,3	114,2	TOTAL AGRICULTURAL AND FISHING PRODUCTS



## Ceny poľnohospodárskych výrobkov v EUR zamernú jednotku za mesiac december 2010

## Producer prices of agricultural products in EUR per measure unit in month December 2010

Výrobok	Merná jednotka Measure unit	2010												Priemer roka Year average	Product
		I.	II.	III.	IV.	V.	VI.	VII.	VIII.	IX.	X.	XI.	XII.		
a	b	1	2	3	4	5	6	7	8	9	10	11	12	13	c
Pšenica potravinárska	tona	104,35	106,78	106,68	105,13	105,85	108,03	112,24	146,71	175,19	181,18	186,18	191,22	147,84	Food-growing wheat
Pšenica priemyselná	tona	93,76	97,52	98,76	98,91	97,52	101,65	105,51	126,51	142,53	152,26	156,67	157,19	126,13	Wheat for industrial use
Kukurica na zrno	tona	106,41	110,09	113,64	113,90	114,66	121,84	124,11	135,43	144,13	158,66	163,59	171,24	148,86	Maize on grain
Jačmeň sladovnícky	tona	128,00	125,00	130,58	127,73	140,00	138,00	137,44	144,26	156,86	171,03	176,03	190,08	152,83	Malting barley
Jačmeň potravinársky	tona	119,50	116,00	110,00	109,54	104,35	103,00	107,00	140,00	160,00	162,50	152,50	150,63	134,82	Food-growing barley
Jačmeň kŕmny	tona	85,22	92,19	91,06	92,22	94,88	94,54	98,99	110,31	128,85	147,09	150,29	147,46	112,03	Fodder barley
Raž potravinárska	tona	92,50	103,33	93,66	104,00	106,22	103,00	105,00	140,50	147,33	171,43	172,00	172,00	139,88	Food-growing rye
Raž kŕmna	tona	90,00	92,00	84,00	93,00	91,17	90,40	95,76	101,67	120,00	140,33	131,33	140,00	113,99	Fodder rye
Ovos potravinársky	tona	161,99	160,54	147,50	156,72	149,91	153,85	152,49	158,14	182,50	180,00	182,87	192,50	166,16	Food-growing oats
Ovos kŕmny	tona	119,80	114,45	116,45	108,33	99,60	94,40	99,87	114,18	129,25	125,57	128,20	129,80	117,98	Fodder oats
Zemiaky skoré	tona	0,00	0,00	0,00	0,00	0,00	387,64	316,00	290,00	271,58	278,70	0,00	0,00	321,42	Early potatoes
Zemiaky neskoré konzumné	tona	192,77	193,40	198,18	195,00	183,12	183,33	201,82	263,63	328,08	323,18	334,07	347,11	273,03	Late potatoes
Šošovica jedlá	tona	567,45	562,30	557,82	552,58	554,77	546,60	550,95	555,77	663,38	640,91	637,09	630,81	607,69	Lentils
Hrach jedlý	tona	276,84	300,00	289,12	286,70	272,17	276,24	281,53	304,89	260,00	261,57	263,00	276,34	281,39	Edible peas
Hrach kŕmny	tona	198,07	202,50	201,92	200,23	201,92	205,14	200,99	212,87	247,01	251,50	247,50	262,50	226,61	Fodder peas
Bôb kŕmny	tona	210,71	212,04	204,37	202,08	202,01	0,00	195,05	198,17	202,12	204,11	207,93	213,94	206,07	Fodder broad beans
Sója	tona	253,93	259,91	283,17	286,90	290,38	299,75	308,01	337,76	356,74	333,13	334,80	317,75	316,34	Soya beans
Semeno slnečnice	tona	218,11	210,04	262,50	260,07	296,67	298,00	297,75	250,00	293,75	349,42	374,46	385,48	346,74	Sunflower seeds
Semeno repky olejnej	tona	249,75	263,00	0,00	0,00	0,00	321,37	308,69	324,98	337,97	346,00	355,00	384,00	319,24	Rape-seeds
Semeno horčice	tona	450,11	461,43	450,00	458,23	416,25	401,48	385,00	450,00	470,00	455,00	459,57	471,92	451,29	Mustard seeds
Semeno maku	tona	1610,24	1607,26	1599,81	1588,66	1498,04	1457,04	1423,19	1623,18	1524,00	1853,33	1701,59	1850,00	1580,75	Poppy seeds
Semeno ľanu na technické spracovanie	tona	398,00	403,14	389,10	385,98	383,06	364,24	350,00	358,00	403,33	378,88	395,67	369,20	388,13	Flax seeds for technical processing
Tabak cigaretový umelo sušený	tona	1042,79	1031,30	1032,23	0,00	0,00	0,00	0,00	1134,30	1112,33	1082,02	1073,03	1054,50	1079,50	Artificially dried cigarette tobacco
Cukrová repa	tona	38,31	0,00	0,00	0,00	0,00	0,00	0,00	0,00	36,35	36,19	38,19	36,25	36,37	Sugar beet

## Ceny poľnohospodárskych výrobkov v EUR zamernú jednotku za mesiac december 2010

## Producer prices of agricultural products in EUR per measure unit in month December 2010

Výrobok	Merná jednotka Measure unit	2010												Priemer roka Year average	Product
		I.	II.	III.	IV.	V.	VI.	VII.	VIII.	IX.	X.	XI.	XII.		
a	b	1	2	3	4	5	6	7	8	9	10	11	12	13	c
Zeler s vňaťou	tona	0,00	0,00	0,00	0,00	0,00	0,00	431,32	433,74	461,26	463,95	0,00	0,00	458,80	Celery with tops
Zeler bez vňate	tona	308,00	316,77	331,41	335,80	0,00	0,00	0,00	0,00	400,00	430,00	397,50	420,00	400,98	Celery without tops
Červená repa	tona	175,43	180,48	178,18	200,00	0,00	0,00	0,00	167,53	172,18	174,20	192,00	185,82	182,45	Beetroot
Karotka s vňaťou	tona	0,00	0,00	0,00	0,00	583,12	593,44	509,86	542,76	0,00	0,00	0,00	0,00	542,27	Carrots with tops
Karotka a mrkva bez vňate	tona	194,50	205,00	210,65	211,91	218,29	0,00	278,73	290,00	296,50	265,77	239,29	300,77	261,70	Carrots without tops
Petržlen s vňaťou	tona	0,00	0,00	0,00	0,00	608,00	609,00	572,36	587,33	612,58	606,72	0,00	0,00	598,36	Parsley with tops
Petržlen bez vňate	tona	434,51	438,35	484,17	484,56	492,46	0,00	591,52	596,43	604,53	605,25	450,00	450,33	523,55	Parsley without tops
Cibuľa s vňaťou	tona	0,00	0,00	0,00	0,00	1202,02	1064,33	1017,73	959,80	0,00	0,00	0,00	0,00	1116,44	Onion with tops
Cibuľa bez vňate	tona	238,53	202,93	207,53	211,91	208,96	216,26	249,68	282,15	336,67	349,33	291,07	261,20	291,43	Onion without tops
Dyňa červená	tona	0,00	0,00	0,00	0,00	0,00	0,00	260,24	210,62	207,43	0,00	0,00	0,00	224,56	Red water-melon
Uhorky nakladačky	tona	0,00	0,00	0,00	0,00	0,00	0,00	498,30	490,00	608,34	0,00	0,00	0,00	511,32	Gherkins
Uhorky šalátové	tona	0,00	0,00	0,00	1305,78	972,52	565,06	421,13	345,87	387,46	465,00	503,95	0,00	623,43	Salad cucumbers
Rajčiaky konzumné zrelé	tona	0,00	0,00	0,00	1657,60	1660,15	953,40	810,65	436,62	610,00	634,83	652,99	0,00	817,63	Tomatoes
Rajčiaky priemyselné	tona	0,00	0,00	0,00	0,00	0,00	0,00	0,00	152,09	134,10	137,16	139,98	0,00	140,28	Tomatoes for industrial use
Kaleráb s vňaťou	tona	0,00	0,00	1090,03	1224,16	1301,53	979,90	739,00	607,61	721,92	0,00	0,00	0,00	1015,72	Kohlrabi with tops
Kaleráb bez vňate	tona	206,94	210,05	202,68	196,57	0,00	188,64	204,01	178,22	204,00	195,01	200,09	212,10	201,01	Kohlrabi without tops
Kel hlávkový	tona	230,00	240,00	0,00	0,00	377,15	379,15	282,90	301,33	303,00	289,09	277,69	290,28	267,78	Savoy cabbage
Karfiol	tona	0,00	0,00	0,00	516,93	584,94	579,73	577,91	490,00	560,00	535,19	495,48	501,46	524,47	Cauliflower
Kapusta biela	tona	130,27	130,48	144,91	0,00	178,82	183,89	201,59	321,17	283,33	249,27	203,92	198,56	238,75	White cabbage
Paprika zeleninová	tona	0,00	0,00	0,00	2678,15	2677,75	1214,77	882,70	567,38	676,30	587,01	521,52	0,00	853,99	Capsicum
Šalát hlávkový	tona	1260,71	1338,16	1426,84	1292,11	975,07	632,58	0,00	0,00	1061,16	1091,40	995,74	1091,98	1288,89	Lettuce
Stolové hrozno	tona	0,00	0,00	0,00	0,00	0,00	0,00	0,00	501,06	560,00	600,00	0,00	0,00	587,17	Wine grapes
Mušťové hrozno	tona	0,00	0,00	0,00	0,00	0,00	0,00	0,00	396,34	421,43	447,94	454,36	0,00	442,15	Cider grapes
Jablká oberané	tona	330,00	335,18	325,00	334,31	310,00	0,00	343,42	418,33	434,00	406,29	431,19	395,57	393,87	Plucked apples
Hrušky	tona	0,00	0,00	0,00	0,00	0,00	0,00	0,00	358,49	465,00	471,35	628,00	0,00	449,17	Pears
Broskyne	tona	0,00	0,00	0,00	0,00	0,00	0,00	686,42	617,86	604,20	0,00	0,00	0,00	632,48	Peaches
Marhule	tona	0,00	0,00	0,00	0,00	0,00	1191,50	940,57	750,00	0,00	0,00	0,00	0,00	855,21	Apricots
Slivky	tona	0,00	0,00	0,00	0,00	0,00	0,00	700,00	455,60	435,80	390,03	0,00	0,00	451,39	Plums
Čerešne	tona	0,00	0,00	0,00	0,00	1340,34	970,00	0,00	0,00	0,00	0,00	0,00	0,00	985,02	Cherries
Višne	tona	0,00	0,00	0,00	0,00	0,00	760,00	830,00	0,00	0,00	0,00	0,00	0,00	828,10	Black cherries
Ríbezle červené	tona	0,00	0,00	0,00	0,00	0,00	875,32	766,38	694,68	0,00	0,00	0,00	0,00	758,70	Red currants
Jahody záhradné	tona	0,00	0,00	0,00	0,00	0,00	1194,25	990,00	0,00	0,00	0,00	0,00	0,00	1190,27	Garden strawberries
Koreninová paprika	tona	2846,71	2856,02	2818,25	2827,01	2828,45	2743,05	2725,12	2759,94	2833,03	2871,17	2897,80	2875,99	2821,48	Red pepper

## Ceny poľnohospodárskych výrobkov v EUR za mernú jednotku za mesiac december 2010

## Producer prices of agricultural products in EUR per measure unit in month December 2010

Výrobok	Merná jednotka Measure unit	2010												Priemer roka Year average	Product
		I.	II.	III.	IV.	V.	VI.	VII.	VIII.	IX.	X.	XI.	XII.		
a	b	1	2	3	4	5	6	7	8	9	10	11	12	13	c
Býky jatočné trieda mäsitosti E	tona jat.hm.	2906,63	2931,90	2911,54	2900,64	2892,07	2895,59	2931,32	2898,32	2937,03	2918,64	2940,01	2922,25	2913,39	Bulls for slaughter-carcases, category E
Býky jatočné trieda mäsitosti U	tona jat.hm.	2841,28	2803,80	2801,84	2797,70	2755,88	2760,57	2778,64	2771,89	2773,94	2768,31	2781,17	2777,65	2787,04	Bulls for slaughter-carcases, category U
Býky jatočné trieda mäsitosti R	tona jat.hm.	2702,96	2707,66	2704,91	2697,31	2688,62	2679,37	2665,32	2643,31	2651,87	2657,83	2687,33	2713,56	2682,21	Bulls for slaughter-carcases, category R
Býky jatočné triedy mäsitosti spolu	tona jat.hm.	-	-	-	-	-	-	-	-	-	-	-	-	-	- Bulls for slaughter-carcases, EU categories
Jalovice jatočné trieda mäsitosti E	tona jat.hm.	2320,00	2321,67	2250,00	2312,82	2283,21	2334,98	2294,90	2349,99	2294,81	2311,14	2279,33	2342,49	2301,17	Heifers for slaughter-carcases, category E
Jalovice jatočné trieda mäsitosti U	tona jat.hm.	2145,07	2150,00	2156,11	2126,34	2168,34	2184,75	2135,74	2195,62	2200,93	2215,09	2178,90	2142,94	2167,73	Heifers for slaughter-carcases, category U
Jalovice jatočné trieda mäsitosti R	tona jat.hm.	1969,42	2032,59	2033,20	2015,68	2004,06	2032,45	1972,16	2029,24	2050,40	2038,77	1999,26	2029,85	2018,14	Heifers for slaughter-carcases, category R
Jalovice jatočné triedy mäsitosti spolu	tona jat.hm.	-	-	-	-	-	-	-	-	-	-	-	-	-	- Heifers for slaughter-carcases, EU categories
Kravy jatočné trieda mäsitosti U	tona jat.hm.	1942,86	1930,38	1947,11	1949,21	1952,01	1972,69	1954,99	1940,41	1955,60	1954,97	1963,64	1962,06	1950,84	Cows for slaughter-carcases, category U
Kravy jatočné trieda mäsitosti R	tona jat.hm.	1818,36	1823,33	1829,67	1828,25	1803,54	1807,68	1820,49	1833,33	1823,10	1816,25	1814,92	1825,90	1820,95	Cows for slaughter-carcases, category R
Kravy jatočné trieda mäsitosti O	tona jat.hm.	1679,29	1686,14	1669,37	1682,97	1659,29	1676,75	1678,12	1666,49	1680,76	1669,50	1673,74	1687,35	1675,80	Cows for slaughter-carcases, category O
Kravy jatočné triedy mäsitosti spolu	tona jat.hm.	-	-	-	-	-	-	-	-	-	-	-	-	-	- Cows for slaughter-carcases, EU categories
Tefatá jatoč.mlieč.výkrm v živ. trieda A	tona ž.hm.	2144,10	2002,25	2197,50	2134,10	2160,56	2288,67	2345,00	2325,71	2124,95	2118,67	2155,42	2197,36	2174,52	Milk fed calves for slaughter-live weight cat. A
Tefatá jatočné mliečny výkrm v živom spolu	tona ž.hm.	-	-	-	-	-	-	-	-	-	-	-	-	-	- Milk fed calves for slaughter-live weight
Tefatá jatoč.mlieč. výkrm v mäse trieda I.	tona jat.hm.	2795,50	2824,14	2842,73	2800,00	2850,00	2773,33	2740,00	2782,31	2708,14	2650,00	2650,00	2700,00	2748,81	Milk fed calves for slaughter-carcass weight c. I.
Tefatá jatočné mliečny výkrm v mäse spolu	tona jat.hm.	-	-	-	-	-	-	-	-	-	-	-	-	-	- Milk fed calves for slaughter-carcass weight
Mlieko kravské surové Q. trieda	tis.l	263,33	265,42	266,76	267,13	266,54	267,58	267,85	271,78	274,85	281,31	291,81	297,21	273,07	Cow milk Q
Mlieko kravské surové I. trieda	tis.l	202,03	212,09	220,82	226,49	229,45	229,40	215,50	213,14	216,02	220,71	222,64	233,70	220,25	Cow milk I
Mlieko kravské surové spolu	tis.l	-	-	-	-	-	-	-	-	-	-	-	-	-	- Cow milk
Ošipané jatočné obchodná trieda S	tona jat.hm.	1600,00	1638,00	1660,00	1510,00	1489,08	1481,70	1509,92	1510,75	1512,83	1516,60	1520,00	1518,52	1532,91	Pigs for slaughter-carcases, category S
Ošipané jatočné obchodná trieda E	tona jat.hm.	1463,37	1471,50	1438,66	1429,80	1400,00	1426,19	1448,36	1456,45	1465,23	1464,60	1457,84	1458,36	1448,80	Pigs for slaughter-carcases, category E
Ošipané jatočné obchodná trieda U	tona jat.hm.	1413,81	1395,77	1395,08	1375,65	1375,54	1373,46	1386,82	1389,33	1403,85	1411,76	1411,98	1416,17	1396,00	Pigs for slaughter-carcases, category U
Ošipané jatočné obchodná trieda R	tona jat.hm.	1335,57	1315,18	1309,17	1316,86	1319,74	1325,84	1317,48	1339,03	1351,07	1355,76	1363,01	1368,77	1333,01	Pigs for slaughter-carcases, category R
Ošipané jatočné obchodné triedy spolu	tona jat.hm.	-	-	-	-	-	-	-	-	-	-	-	-	-	- Pigs for slaughter-carcases, EU categories
Jahňatá jatočné výkrm v živom trieda A	tona ž.hm.	3200,00	2930,92	2201,72	2161,50	2147,40	1996,67	2025,66	2079,23	2283,61	2295,23	0,00	2903,97	2299,88	Lambs for slaughter-fattened, live weight cat. A
Jahňatá jatočné výkrm v živom spolu	tona ž.hm.	-	-	-	-	-	-	-	-	-	-	-	-	-	- Lambs for slaughter-fattened, live weight
Jahňatá jatočné výkrm v mäse L kateg. trieda E	tona jat.hm.	0,00	0,00	2946,96	2846,94	2658,33	0,00	0,00	0,00	2680,91	2745,10	0,00	2711,21	2858,16	Lambs for slaughter-fatt., carc.weight cat.L cl.E
Jahňatá jatočné výkrm v mäse L kategória spolu	tona jat.hm.	-	-	-	-	-	-	-	-	-	-	-	-	-	- Lambs for slaughter-fattened, carc.weight cat.L
Ovce,barany,škopy jatočné v živom trieda B	tona ž.hm.	500,00	554,33	558,65	518,07	630,00	587,50	549,82	535,78	524,17	400,00	426,67	453,50	510,31	Sheep and rams for slaughter-live weight cat. B
Ovce,barany,škopy jatočné v živom spolu	tona ž.hm.	-	-	-	-	-	-	-	-	-	-	-	-	-	- Sheep and rams for slaughter-live weight
Ovce,barany,škopy jatočné v mäse S kateg. trieda U	tona jat.hm.	1617,67	1638,02	1657,21	1624,01	1676,09	1722,53	1665,07	1848,70	1770,00	1747,50	1754,86	1723,63	1725,96	Sheep and rams f.slaughter-carc.weight cat.S.cl.U
Ovce,barany,škopy jatočné v mäse S kategória spolu	tona jat.hm.	-	-	-	-	-	-	-	-	-	-	-	-	-	- Sheep and rams f.slaughter-carc.weight cat.S
Mlieko ovčie surové	tis.l	0,00	0,00	1002,11	810,81	821,00	817,47	818,34	818,31	820,47	818,38	841,50	0,00	823,26	Sheep milk
Vlna ovčia surová v pote	tona	314,55	313,33	341,12	372,25	342,00	307,50	340,00	326,00	300,67	316,67	310,00	375,00	343,79	Raw sheep wool
Kurčatá jatočné trieda I.	tona	771,67	775,71	768,75	780,93	771,88	781,36	778,57	783,29	790,50	806,36	837,00	813,44	788,41	Chickens for slaughter I
Kurčatá jatočné spolu	tona	-	-	-	-	-	-	-	-	-	-	-	-	-	- Chickens for slaughter
Sliepky jatočné trieda I.	tona	539,40	530,74	536,58	529,82	561,97	544,21	536,81	551,72	520,15	555,90	580,33	567,91	564,06	Hens for slaughter I
Sliepky jatočné spolu	tona	-	-	-	-	-	-	-	-	-	-	-	-	-	- Hens for slaughter
Morky brojlerové trieda I.	tona	1287,92	1250,00	1223,34	1235,00	1260,00	1160,00	1260,00	1255,00	1247,76	1297,38	1350,00	1349,33	1282,67	Broiler turkeys I
Morky brojlerové spolu	tona	-	-	-	-	-	-	-	-	-	-	-	-	-	- Broiler turkeys
Vajcia konzumné slepačie triedené sk. L	tis.ks	83,21	82,65	84,04	83,71	73,58	73,12	72,29	68,31	69,37	72,21	72,74	78,00	76,77	Hen eggs sorted L
Vajcia konzumné slepačie triedené sk. M	tis.ks	77,19	75,12	75,98	75,31	66,28	63,77	63,97	59,94	60,70	63,87	62,54	65,74	68,14	Hen eggs sorted M
Vajcia konzumné slepačie triedené spolu	tis.ks	-	-	-	-	-	-	-	-	-	-	-	-	-	- Hen eggs sorted
Kapor I.	tona	3048,77	2962,08	2899,60	2920,67	2771,98	2974,04	3009,35	2972,67	2931,00	2986,00	2883,25	2819,94	2880,11	Carp I
Pstruh štandard	tona	2941,54	2959,35	2683,67	2990,67	3012,00	3031,02	3193,78	3202,67	3216,67	3223,67	3343,33	3386,67	3153,08	Trout-standard

Ceny poľnohospodárskych výrobkov v EUR zamernú jednotku podľa krajov za mesiac december 2010

Výrobok	Merná jednotka	Cena (v EUR za mer. jednotku)								
		SR	Kraj							
			Bratislavský	Trnavský	Trenčiansky	Nitriansky	Žilinský	Banskobystrický	Prešovský	Košický
a	b	1	2	3	4	5	6	7	8	9
Pšenica potravinárska	tona	191,22	187,33	194,15	180,00	189,79	199,72	195,83	200,00	183,00
Pšenica priemyselná	tona	157,19	-	-	137,63	176,46	136,50	154,00	162,57	195,00
Kukurica na zrno	tona	171,24	164,21	166,76	174,13	174,78	-	170,47	179,50	184,75
Jačmeň sladovnícky	tona	190,08	200,00	197,00	-	148,65	185,00	190,00	-	190,00
Jačmeň potravinársky	tona	150,63	-	150,63	-	-	-	-	-	-
Jačmeň kŕmny	tona	147,46	165,00	158,00	128,23	157,50	136,50	142,85	150,00	160,00
Raž potravinárska	tona	172,00	169,00	167,00	-	-	180,00	-	-	-
Raž kŕmna	tona	140,00	-	-	140,00	-	-	-	-	-
Ovos potravinársky	tona	192,50	200,00	-	-	185,00	-	-	-	-
Ovos kŕmny	tona	129,80	-	129,41	120,00	-	140,00	-	-	-
Zemiaky skoré	tona	-	-	-	-	-	-	-	-	-
Zemiaky neskoré konzumné	tona	347,11	-	344,73	-	300,00	350,23	-	368,38	-
Šošovica jedlá	tona	630,81	-	630,81	-	-	-	-	-	-
Hrach jedlý	tona	276,34	-	276,34	-	-	-	-	-	-
Hrach kŕmny	tona	262,50	-	250,00	-	275,00	-	-	-	-
Bôb kŕmny	tona	213,94	-	213,94	-	-	-	-	-	-
Sója	tona	317,75	316,00	-	300,00	-	-	320,00	335,00	-
Semeno slnečnice	tona	385,48	400,00	380,00	376,17	387,93	-	375,00	-	400,00
Semeno repky olejnej	tona	384,00	-	-	-	395,00	-	-	-	373,00
Semeno horčice	tona	471,92	-	471,92	-	-	-	-	-	-
Semeno maku	tona	1850,00	-	-	-	1850,00	-	-	-	-
Semeno ľanu na technické spracovanie	tona	369,20	-	369,20	-	-	-	-	-	-
Tabak cigaretový umelo sušený	tona	1054,50	-	1054,50	-	-	-	-	-	-
Čukrová repa	tona	36,25	-	-	36,25	-	-	-	-	-

Ceny poľnohospodárskych výrobkov v EUR zamernú jednotku podľa krajov za mesiac december 2010

Výrobok	Merná jednotka	Cena (v EUR za mer. jednotku)								
		SR	Kraj							
			Bratislavský	Trnavský	Trenčiansky	Nitriansky	Žilinský	Banskobystrický	Prešovský	Košický
a	b	1	2	3	4	5	6	7	8	9
Zeler s vňaťou	tona	-	-	-	-	-	-	-	-	-
Zeler bez vňate	tona	420,00	-	420,00	-	-	-	-	-	-
Červená repa	tona	185,82	-	185,82	-	-	-	-	-	-
Karotka s vňaťou	tona	-	-	-	-	-	-	-	-	-
Karotka a mrkva bez vňate	tona	300,77	-	300,77	-	-	-	-	-	-
Petržlen s vňaťou	tona	-	-	-	-	-	-	-	-	-
Petržlen bez vňate	tona	450,33	-	500,66	-	400,00	-	-	-	-
Cibuľa s vňaťou	tona	-	-	-	-	-	-	-	-	-
Cibuľa bez vňate	tona	261,20	-	242,40	-	280,00	-	-	-	-
Dyňa červená	tona	-	-	-	-	-	-	-	-	-
Uhorky nakladačky	tona	-	-	-	-	-	-	-	-	-
Uhorky šalátové	tona	-	-	-	-	-	-	-	-	-
Rajčiaky konzumné zrelé	tona	-	-	-	-	-	-	-	-	-
Rajčiaky priemyselné	tona	-	-	-	-	-	-	-	-	-
Kaleráb s vňaťou	tona	-	-	-	-	-	-	-	-	-
Kaleráb bez vňate	tona	212,10	-	212,10	-	-	-	-	-	-
Kel hlávkový	tona	290,28	-	290,28	-	-	-	-	-	-
Karfiol	tona	501,46	-	501,46	-	-	-	-	-	-
Kapusta biela	tona	198,56	-	198,56	-	-	-	-	-	-
Paprika zeleninová	tona	-	-	-	-	-	-	-	-	-
Šalát hlávkový	tona	1091,98	-	1091,98	-	-	-	-	-	-
Stolové hrozno	tona	-	-	-	-	-	-	-	-	-
Muštové hrozno	tona	-	-	-	-	-	-	-	-	-
Jablká oberané	tona	395,57	-	375,65	-	408,85	-	-	-	-
Hrušky	tona	-	-	-	-	-	-	-	-	-
Broskyne	tona	-	-	-	-	-	-	-	-	-
Marhule	tona	-	-	-	-	-	-	-	-	-
Slivky	tona	-	-	-	-	-	-	-	-	-
Čerešne	tona	-	-	-	-	-	-	-	-	-
Višne	tona	-	-	-	-	-	-	-	-	-
Ríbezle červené	tona	-	-	-	-	-	-	-	-	-
Jahody záhradné	tona	-	-	-	-	-	-	-	-	-
Koreninová paprika	tona	2875,99	-	2875,99	-	-	-	-	-	-

Ceny poľnohospodárskych výrobkov v EUR zamernú jednotku podľa krajov za mesiac december 2010

Výrobok	Merná jednotka	Cena (v EUR za mer. jednotku)								
		SR	Kraj							
			Bratislavský	Trnavský	Trenčiansky	Nitriansky	Žilinský	Banskobystrický	Prešovský	Košický
a	b	1	2	3	4	5	6	7	8	9
Býky jatočné trieda mäsitosti E	tona jat.hm.	2922,25	-	2923,22	2931,10	2976,52	2820,00	2837,20	-	-
Býky jatočné trieda mäsitosti U	tona jat.hm.	2777,65	-	2795,25	2773,22	2775,50	2724,50	-	2840,00	-
Býky jatočné trieda mäsitosti R	tona jat.hm.	2713,56	-	2709,61	2750,00	2650,00	2735,00	-	-	-
Býky jatočné triedy mäsitosti spolu	tona jat.hm.	-	-	-	-	-	-	-	-	-
Jalovice jatočné trieda mäsitosti E	tona jat.hm.	2342,49	-	-	-	-	2342,49	-	-	-
Jalovice jatočné trieda mäsitosti U	tona jat.hm.	2142,94	-	-	2131,33	2188,04	2151,15	2129,60	-	-
Jalovice jatočné trieda mäsitosti R	tona jat.hm.	2029,85	-	2030,69	2054,23	-	2049,71	2037,00	2005,00	-
Jalovice jatočné triedy mäsitosti spolu	tona jat.hm.	-	-	-	-	-	-	-	-	-
Kravy jatočné trieda mäsitosti U	tona jat.hm.	1962,06	-	1944,90	1923,07	1940,00	1909,97	2078,80	2050,00	-
Kravy jatočné trieda mäsitosti R	tona jat.hm.	1825,90	-	1856,10	1839,39	1810,67	1807,76	1715,07	1838,00	-
Kravy jatočné trieda mäsitosti O	tona jat.hm.	1687,35	-	1715,60	1710,92	1664,20	1666,14	1705,00	1683,30	1655,00
Kravy jatočné triedy mäsitosti spolu	tona jat.hm.	-	-	-	-	-	-	-	-	-
Tefatá jatoč.mlieč.výkrm v živ. trieda A	tona ž.hm.	2197,36	-	-	2000,00	2100,00	2225,00	2200,00	-	2315,75
Tefatá jatočné mliečny výkrm v živom spolu	tona ž.hm.	-	-	-	-	-	-	-	-	-
Tefatá jatoč.mlieč. výkrm v mäse trieda I.	tona jat.hm.	2700,00	-	-	-	-	2700,00	-	-	-
Tefatá jatočné mliečny výkrm v mäse spolu	tona jat.hm.	-	-	-	-	-	-	-	-	-
Mlieko kravské surové Q. trieda	tis.l	297,21	302,80	295,19	293,13	296,74	305,14	292,83	294,98	298,40
Mlieko kravské surové I. trieda	tis.l	233,70	-	-	-	240,00	-	229,50	-	240,00
Mlieko kravské surové spolu	tis.l	-	-	-	-	-	-	-	-	-
Ošípané jatočné obchodná trieda S	tona jat.hm.	1518,52	-	1518,52	-	-	-	-	-	-
Ošípané jatočné obchodná trieda E	tona jat.hm.	1458,36	-	1450,00	1453,53	1442,70	1474,00	1461,60	1466,00	1486,00
Ošípané jatočné obchodná trieda U	tona jat.hm.	1416,17	1424,00	1421,37	1404,33	1407,47	-	1436,40	1415,50	1425,00
Ošípané jatočné obchodná trieda R	tona jat.hm.	1368,77	-	1382,46	1389,58	1356,23	1338,00	1323,00	-	1371,75
Ošípané jatočné obchodné triedy spolu	tona jat.hm.	-	-	-	-	-	-	-	-	-
Jahňatá jatočné výkrm v živom trieda A	tona ž.hm.	2903,97	-	-	-	-	-	3005,96	-	2700,00
Jahňatá jatočné výkrm v živom spolu	tona ž.hm.	-	-	-	-	-	-	-	-	-
Jahňatá jatočné výkrm v mäse L kateg. trieda E	tona jat.hm.	2711,21	-	2711,21	-	-	-	-	-	-
Jahňatá jatočné výkrm v mäse L kategória spolu	tona jat.hm.	-	-	-	-	-	-	-	-	-
Ovce,barany,škopy jatočné v živom trieda B	tona ž.hm.	453,50	-	-	-	-	453,50	-	-	-
Ovce,barany,škopy jatočné v živom spolu	tona ž.hm.	-	-	-	-	-	-	-	-	-
Ovce,barany,škopy jatočné v mäse S kateg. trieda U	tona jat.hm.	1723,63	-	1723,63	-	-	-	-	-	-
Ovce,barany,škopy jatočné v mäse S kategória spolu	tona jat.hm.	-	-	-	-	-	-	-	-	-
Mlieko ovčie surové	tis.l	-	-	-	-	-	-	-	-	-
Vlna ovčia surová v pote	tona	375,00	-	-	300,00	-	300,00	325,00	500,00	500,00
Kurčatá jatočné trieda I.	tona	813,44	-	-	805,33	828,33	820,00	780,00	-	-
Kurčatá jatočné spolu	tona	-	-	-	-	-	-	-	-	-
Sliepky jatočné trieda I.	tona	567,91	-	567,91	-	-	-	-	-	-
Sliepky jatočné spolu	tona	-	-	-	-	-	-	-	-	-
Morky brojlerové trieda I.	tona	1349,33	-	1349,33	-	-	-	-	-	-

Ceny poľnohospodárskych výrobkov v EUR za mernú jednotku podľa krajov za mesiac december 2010

Výrobok	Merná jednotka	Cena (v EUR za mer. jednotku)								
		SR	Kraj							
			Bratislavský	Trnavský	Trenčiansky	Nitriansky	Žilinský	Banskobystrický	Prešovský	Košický
a	b	1	2	3	4	5	6	7	8	9
Morky brojlerové spolu	tona	-	-	-	-	-	-	-	-	-
Vajcia konzumné slepačie triedené sk. L	tis.ks	78,00	97,00	73,00	80,00	76,75	83,00	64,50	81,00	83,00
Vajcia konzumné slepačie triedené sk. M	tis.ks	65,74	98,00	64,00	71,00	65,25	80,00	51,45	72,50	63,00
Vajcia konzumné slepačie triedené spolu	tis.ks	-	-	-	-	-	-	-	-	-
Kapor I.	tona	2819,94	-	2690,00	2880,00	2500,00	3014,85	-	-	-
Pstruh štandard	tona	3386,67	-	-	3410,00	-	3375,00	-	-	-

Indexy priemerných hodnôt predaja poľnohospodárskych výrobkov (základ: rok 2005 = 100) za mesiac november 2010

Indices of average sale values of agricultural products (year 2005 = 100) in month November 2010

Skupina výrobkov Výrobok	2010												Priemer roka Year average	Group of products Product
	I.	II.	III.	IV.	V.	VI.	VII.	VIII.	IX.	X.	XI.	XII.		
a	1	2	3	4	5	6	7	8	9	10	11	12	13	b
Pšenica potravinárska	76,9	78,5	79,8	76,5	79,4	86,1	101,9	142,6	156,5	155,9	155,9	-	122,8	Food-growing wheat
Pšenica priemyselná	84,8	85,4	85,8	87,9	88,2	92,2	105,7	127,7	152,2	158,0	160,2	-	124,1	Wheat for industrial use
Pšenica mäkká	80,2	82,1	83,0	81,7	84,1	89,5	104,4	133,0	154,0	156,9	157,9	-	123,5	Soft wheat
Kukurica na zrno	90,1	90,6	90,9	94,3	101,4	105,8	101,9	118,1	119,8	132,3	158,1	-	126,4	Maize on grain
Kukurica	90,1	90,6	90,9	94,3	101,4	105,8	101,9	118,1	119,8	132,3	158,1	-	126,4	Maize
Jačmeň sladovnícky	71,5	80,7	84,0	93,3	95,0	89,0	92,6	101,1	117,5	121,7	137,1	-	108,5	Malting barley
Jačmeň potravinársky	77,3	81,0	72,0	76,1	77,7	84,8	82,2	113,0	126,4	133,0	142,1	-	104,7	Food-growing barley
Jačmeň krmný	79,2	82,6	77,6	81,2	82,2	80,1	97,2	126,2	137,5	152,4	154,1	-	108,7	Fodder barley
Jačmeň	76,4	81,8	78,0	82,7	84,8	82,3	95,7	108,2	122,2	133,6	144,5	-	108,1	Barley
Raž potravinárska	67,0	65,4	66,5	73,4	72,7	82,0	89,8	132,8	133,7	153,7	157,3	-	119,1	Food-growing rye
Raž krmna	71,2	75,6	70,6	79,7	83,0	85,2	92,7	113,4	134,7	144,7	136,0	-	110,4	Fodder rye
Raž	70,0	71,5	69,7	77,5	79,9	82,7	92,0	124,6	134,2	148,7	140,4	-	114,0	Rye
Ovos potravinársky	118,0	102,8	90,5	104,3	100,4	103,2	102,1	107,3	123,3	135,8	126,2	-	110,8	Food-growing oats
Ovos krmný	87,9	95,6	95,9	88,1	82,3	94,0	91,1	116,5	118,4	144,6	165,2	-	112,8	Fodder oats
Ovos	89,9	96,2	95,0	89,9	84,4	97,3	91,1	115,9	119,3	143,9	161,0	-	112,5	Oats
Obilniny	81,7	84,1	84,0	85,3	88,6	93,4	101,8	123,3	140,0	146,3	156,2	-	119,8	Cereals
Zemiaky skoré	0,0	0,0	0,0	0,0	0,0	133,6	117,0	124,8	144,6	105,0	0,0	-	123,2	Early potatoes
Zemiaky neskoré konzumné	100,2	92,2	86,6	83,6	96,4	107,2	107,0	185,1	172,7	168,1	178,5	-	139,1	Late potatoes
Zemiaky	100,2	92,2	86,6	83,6	96,4	132,2	116,0	159,6	172,6	168,0	178,5	-	136,7	Potatoes
Šošovica jedlá	90,9	85,6	84,4	84,1	83,2	81,5	83,0	111,9	111,5	106,3	103,6	-	107,5	Lentils
Hrach jedlý	137,4	145,5	145,5	142,9	106,7	124,6	142,6	135,8	128,4	137,2	130,6	-	137,1	Edible peas
Strukoviny jedlé	132,9	145,0	145,2	142,9	106,1	124,6	142,1	117,8	120,0	123,9	119,2	-	132,4	Edible podders
Hrach krmný	120,6	114,1	114,0	112,0	118,9	119,6	127,0	133,8	147,3	148,5	155,5	-	134,1	Fodder peas
Bôb krmný	103,3	104,7	109,8	105,0	99,8	0,0	99,6	96,3	99,8	99,2	116,0	-	108,1	Fodder broad beans
Strukoviny krmné	118,9	112,7	113,1	112,0	118,8	119,6	125,4	128,4	141,4	147,3	129,7	-	130,1	Fodder podders
Strukoviny	131,1	137,8	138,8	133,8	112,4	123,7	138,4	124,1	133,4	138,6	123,8	-	131,5	Podders
Sója	91,7	90,7	101,9	93,7	92,8	92,7	110,4	92,2	116,8	120,9	152,1	-	126,2	Soya beans
Semeno slnečnice	90,8	88,2	91,3	92,4	111,3	110,8	100,8	90,5	127,7	146,6	155,4	-	144,0	Sunflower seeds
Semeno repky olejnej	88,6	88,7	0,0	0,0	0,0	127,2	141,3	144,5	157,0	162,3	157,5	-	144,0	Rape-seeds
Semeno horčice	134,8	123,5	116,7	139,7	122,1	116,0	111,7	150,9	149,7	167,5	141,7	-	140,9	Mustard seeds
Semeno maku	101,9	101,0	100,1	99,3	89,3	87,5	91,3	75,9	103,3	110,3	97,8	-	94,3	Poppy seeds
Semeno ľanu na technické spracovanie	113,4	104,1	127,2	132,0	103,6	100,7	96,7	123,1	120,8	124,0	109,1	-	117,6	Flax seeds for technical processing
Olejnaté semená a plody	93,1	89,8	100,1	95,2	98,8	120,0	140,8	143,8	141,7	146,6	153,8	-	143,2	Oil seeds and growths
Tabak cigaretový umelo sušený	66,6	66,1	64,2	0,0	0,0	0,0	0,0	77,6	81,7	77,6	78,8	-	75,2	Artificially dried cigarette tobacco
Nespracovaný tabak	66,6	66,1	64,2	0,0	0,0	0,0	0,0	77,6	81,7	77,6	78,8	-	75,2	Raw tobacco
Cukrová repa	59,8	0,0	0,0	0,0	0,0	0,0	0,0	0,0	65,5	61,2	61,3	-	60,6	Sugar beet
Rastliny používané na výrobu cukru	59,8	0,0	0,0	0,0	0,0	0,0	0,0	0,0	65,5	61,2	61,3	-	60,6	Plants used for sugar production
PRODUKTY RASTLINNEJ VÝROBY BEZ ZELENINY A OVOCIA	80,8	85,4	85,2	86,1	89,3	96,9	128,8	131,3	141,2	145,3	153,3	-	126,2	TOTAL CROP PRODUCTS (without VEGETABLES and FRUIT)



Indexy priemerných hodnôt predaja poľnohospodárskych výrobkov (základ: rok 2005 = 100) za mesiac november 2010

Indices of average sale values of agricultural products (year 2005 = 100) in month November 2010

Skupina výrobkov Výrobok	2010												Priemer roka Year average	Group of products Product
	I.	II.	III.	IV.	V.	VI.	VII.	VIII.	IX.	X.	XI.	XII.		
a	1	2	3	4	5	6	7	8	9	10	11	12	13	b
Zeler s vňaťou	0,0	0,0	0,0	0,0	0,0	0,0	105,6	106,2	111,2	131,8	0,0	-	120,6	Celery with tops
Zeler bez vňate	106,6	117,5	122,9	113,7	0,0	0,0	0,0	0,0	139,7	126,9	129,6	-	128,5	Celery without tops
Červená repa	99,5	92,7	109,9	113,9	0,0	0,0	0,0	93,4	101,7	105,1	112,1	-	106,6	Beetroot
Karotka s vňaťou	0,0	0,0	0,0	0,0	117,1	120,0	183,2	173,1	0,0	0,0	0,0	-	157,8	Carrots with tops
Karotka a mrkva bez vňate	110,3	114,7	115,4	111,3	113,4	0,0	134,0	119,6	115,2	120,4	149,5	-	129,6	Carrots without tops
Petržlen s vňaťou	0,0	0,0	0,0	0,0	142,3	166,5	226,4	175,4	154,6	140,6	0,0	-	169,2	Parsley with tops
Petržlen bez vňate	130,5	119,5	121,6	115,8	122,9	0,0	137,1	139,3	141,1	146,5	133,6	-	138,0	Parsley without tops
Cibuľa s vňaťou	0,0	0,0	0,0	0,0	124,9	102,0	105,8	107,1	0,0	0,0	0,0	-	113,7	Onion with tops
Cibuľa bez vňate	130,9	90,5	94,2	76,2	82,8	103,6	101,7	173,3	181,6	192,0	194,4	-	159,8	Onion without tops
Dyňa červená	0,0	0,0	0,0	0,0	0,0	0,0	119,7	122,1	105,8	0,0	0,0	-	117,4	Red water-melon
Uhorky nakladačky	0,0	0,0	0,0	0,0	0,0	0,0	83,4	85,7	106,9	0,0	0,0	-	87,3	Gherkins
Uhorky šalátové	0,0	0,0	0,0	125,6	144,4	93,0	125,9	116,4	84,2	113,4	104,7	-	112,2	Salad cucumbers
Rajčiaky konzumné zrelé	0,0	0,0	0,0	113,5	126,4	106,4	159,6	121,5	121,8	129,1	112,0	-	128,7	Tomatoes
Rajčiaky priemyselné	0,0	0,0	0,0	0,0	0,0	0,0	0,0	143,5	134,7	137,3	131,7	-	137,9	Tomatoes for industrial use
Kaleráb s vňaťou	0,0	0,0	108,3	93,3	101,8	85,9	128,6	139,8	134,4	0,0	0,0	-	99,4	Kohlrabi with tops
Kaleráb bez vňate	123,4	121,7	115,4	109,7	0,0	105,2	104,2	87,2	95,4	93,1	106,9	-	104,4	Kohlrabi without tops
Kel hlávkový	137,9	129,7	0,0	0,0	106,2	111,6	177,9	142,1	113,9	139,9	143,0	-	136,9	Savoy cabbage
Karfiol	0,0	0,0	0,0	103,8	103,7	109,2	120,4	126,5	141,3	119,0	121,7	-	125,2	Cauliflower
Kapusta biela	112,3	94,9	114,9	0,0	107,7	111,3	203,2	156,5	145,6	141,8	135,4	-	140,8	White cabbage
Paprika zeleninová	0,0	0,0	0,0	102,1	118,5	107,2	128,1	147,1	118,2	118,3	98,7	-	121,8	Capsicum
Šalát hlávkový	80,5	89,1	92,6	101,5	110,7	100,6	0,0	0,0	170,4	149,8	114,6	-	97,3	Lettuce
ZELENINA	122,5	97,8	98,9	109,0	119,7	103,2	141,0	130,1	129,5	141,0	146,6	-	128,8	VEGETABLES
Stolové hrozno	0,0	0,0	0,0	0,0	0,0	0,0	0,0	98,1	107,6	94,1	0,0	-	98,0	Wine grapes
Mušťové hrozno	0,0	0,0	0,0	0,0	0,0	0,0	0,0	124,5	125,3	119,1	88,5	-	117,4	Cider grapes
Hrozno	0,0	0,0	0,0	0,0	0,0	0,0	0,0	109,5	123,5	116,8	88,5	-	115,7	Grapes
Jablíká oberané	76,4	86,5	83,7	82,5	78,7	0,0	108,6	103,2	95,7	110,0	100,9	-	96,7	Plucked apples
Hrušky	0,0	0,0	0,0	0,0	0,0	0,0	0,0	152,3	153,7	146,3	173,7	-	153,6	Pears
Broskyne	0,0	0,0	0,0	0,0	0,0	0,0	98,4	84,7	86,7	0,0	0,0	-	87,6	Peaches
Marhule	0,0	0,0	0,0	0,0	0,0	128,0	130,7	166,2	0,0	0,0	0,0	-	146,7	Apricots
Slivky	0,0	0,0	0,0	0,0	0,0	0,0	103,4	93,6	102,4	116,1	0,0	-	97,2	Plums
Čerešne	0,0	0,0	0,0	0,0	146,3	138,1	0,0	0,0	0,0	0,0	0,0	-	138,4	Cherries
Višne	0,0	0,0	0,0	0,0	0,0	114,6	111,4	0,0	0,0	0,0	0,0	-	111,5	Black cherries
Ríbezle červené	0,0	0,0	0,0	0,0	0,0	119,5	106,2	123,1	0,0	0,0	0,0	-	113,5	Red currants
Jahody záhradné	0,0	0,0	0,0	0,0	0,0	110,5	112,5	0,0	0,0	0,0	0,0	-	110,5	Garden strawberries
Ovocie a orechy	76,4	86,5	83,7	82,5	80,3	121,9	106,4	95,0	100,2	110,0	100,9	-	98,5	Fruit and walnuts
Koreninová paprika	104,6	105,0	104,8	106,5	105,2	103,3	103,9	103,8	102,8	104,2	110,5	-	104,3	Red pepper
Korenie nespracované	104,6	105,0	104,8	106,5	105,2	103,3	103,9	103,8	102,8	104,2	110,5	-	104,3	Raw pepper
OVOCIE, ORECHY A KORENIE	78,3	88,2	85,0	84,7	83,0	119,6	106,2	97,0	116,0	115,3	94,2	-	109,0	FRUIT, WALNUTS AND PEPPER
ZELENINA, OVOCIE, ORECHY A KORENINY SPOLU	91,8	91,6	88,6	100,9	103,3	106,7	134,2	117,6	120,2	119,6	107,0	-	116,3	VEGETABLES, FRUIT, WALNUTS AND PEPPER
PRODUKTY RASTLINNEJ VÝROBY VR. ZELENINY A OVOCIA	81,1	85,5	85,3	86,8	89,9	98,1	129,0	130,7	139,3	141,6	151,3	-	125,5	TOTAL CROP PRODUCTS (incl. VEGETABLES and FRUIT)

Indexy priemerných hodnôt predaja poľnohospodárskych výrobkov (základ: rok 2005 = 100) za mesiac november 2010

Indices of average sale values of agricultural products (year 2005 = 100) in month November 2010

Skupina výrobkov Výrobok	2010												Priemer roka Year average	Group of products Product	
	I.	II.	III.	IV.	V.	VI.	VII.	VIII.	IX.	X.	XI.	XII.			
a	1	2	3	4	5	6	7	8	9	10	11	12	13	b	
Býky jatočné trieda mäsitosti E	-	-	-	-	-	-	-	-	-	-	-	-	-	-	- Bulls for slaughter-carcases, category E
Býky jatočné trieda mäsitosti U	-	-	-	-	-	-	-	-	-	-	-	-	-	-	- Bulls for slaughter-carcases, category U
Býky jatočné trieda mäsitosti R	-	-	-	-	-	-	-	-	-	-	-	-	-	-	- Bulls for slaughter-carcases, category R
Býky jatočné triedy mäsitosti spolu	97,5	95,9	94,7	96,0	93,9	92,5	90,6	91,7	91,7	94,7	96,3	-	-	94,2 Bulls for slaughter-carcases, EU categories	
Býky jatočné	97,5	95,9	94,7	96,0	93,9	92,5	90,6	91,7	91,7	94,7	96,3	-	-	94,2 Bulls for slaughter	
Jalovice jatočné trieda mäsitosti E	-	-	-	-	-	-	-	-	-	-	-	-	-	-	- Heifers for slaughter-carcases, category E
Jalovice jatočné trieda mäsitosti U	-	-	-	-	-	-	-	-	-	-	-	-	-	-	- Heifers for slaughter-carcases, category U
Jalovice jatočné trieda mäsitosti R	-	-	-	-	-	-	-	-	-	-	-	-	-	-	- Heifers for slaughter-carcases, category R
Jalovice jatočné triedy mäsitosti spolu	96,6	99,1	96,4	95,4	95,4	97,3	93,8	93,8	97,5	95,9	97,0	-	-	96,3 Heifers for slaughter-carcases, EU categories	
Jalovice jatočné	96,6	99,1	96,4	95,4	95,4	97,3	93,8	93,8	97,5	95,9	97,0	-	-	96,3 Heifers for slaughter	
Kravy jatočné trieda mäsitosti U	-	-	-	-	-	-	-	-	-	-	-	-	-	-	- Cows for slaughter-carcases, category U
Kravy jatočné trieda mäsitosti R	-	-	-	-	-	-	-	-	-	-	-	-	-	-	- Cows for slaughter-carcases, category R
Kravy jatočné trieda mäsitosti O	-	-	-	-	-	-	-	-	-	-	-	-	-	-	- Cows for slaughter-carcases, category O
Kravy jatočné triedy mäsitosti spolu	93,5	95,5	98,1	97,6	95,9	95,9	91,7	94,0	90,7	92,7	94,9	-	-	94,6 Cows for slaughter-carcases, EU categories	
Kravy jatočné	93,5	95,5	98,1	97,6	95,9	95,9	91,7	94,0	90,7	92,7	94,9	-	-	94,6 Cows for slaughter	
Jatočný hovädzí dobytok okrem teliat	95,7	96,2	96,3	96,6	94,9	94,4	91,4	92,8	91,9	94,1	95,8	-	-	94,6 Cattle for slaughter without calves	
Tefatá jatoč.mlieč.výkrm v živ. trieda A	-	-	-	-	-	-	-	-	-	-	-	-	-	-	- Milk fed calves for slaughter-live weight cat. A
Tefatá jatočné mliečny výkrm v živom spolu	104,5	105,2	115,4	133,2	112,9	128,9	118,3	134,8	127,2	126,2	121,3	-	-	117,2 Milk fed calves for slaughter-live weight	
Tefatá jatoč.mlieč. výkrm v mäse trieda I.	-	-	-	-	-	-	-	-	-	-	-	-	-	-	- Milk fed calves for slaughter-carcass weight c. I.
Tefatá jatočné mliečny výkrm v mäse spolu	124,8	118,4	121,8	113,2	113,1	113,2	112,7	117,4	110,3	109,4	111,0	-	-	114,7 Milk fed calves for slaughter-carcass weight	
Tefatá jatočné mliečny výkrm	107,6	108,9	116,0	129,6	112,9	125,5	115,8	125,0	117,2	112,7	118,8	-	-	116,5 Milk fed calves for slaughter	
Jatočný hovädzí dobytok vrátane teliat	96,8	96,5	98,0	98,6	96,1	95,4	92,0	94,2	92,6	94,5	97,0	-	-	95,7 Cattle for slaughter incl. calves	
Mlieko kravské surové Q. trieda	-	-	-	-	-	-	-	-	-	-	-	-	-	-	- Cow milk Q
Mlieko kravské surové I. trieda	-	-	-	-	-	-	-	-	-	-	-	-	-	-	- Cow milk I
Mlieko kravské surové spolu	80,7	81,2	80,4	81,4	81,6	83,6	85,9	86,6	89,6	94,5	94,7	-	-	85,4 Cow milk	
Ošipané jatočné obchodná trieda S	-	-	-	-	-	-	-	-	-	-	-	-	-	-	- Pigs for slaughter-carcases, category S
Ošipané jatočné obchodná trieda E	-	-	-	-	-	-	-	-	-	-	-	-	-	-	- Pigs for slaughter-carcases, category E
Ošipané jatočné obchodná trieda U	-	-	-	-	-	-	-	-	-	-	-	-	-	-	- Pigs for slaughter-carcases, category U
Ošipané jatočné obchodná trieda R	-	-	-	-	-	-	-	-	-	-	-	-	-	-	- Pigs for slaughter-carcases, category R
Ošipané jatočné obchodné triedy spolu	73,9	77,1	76,8	78,9	82,2	83,2	80,6	81,9	79,7	77,1	78,1	-	-	79,0 Pigs for slaughter-carcases, EU categories	
Ošipané jatočné	73,9	77,1	76,8	78,9	82,2	83,2	80,6	81,9	79,7	77,1	78,1	-	-	79,0 Pigs for slaughter	
Jahňatá jatočné výkrm v živom trieda A	-	-	-	-	-	-	-	-	-	-	-	-	-	-	- Lambs for slaughter-fattened, live weight cat. A
Jahňatá jatočné výkrm v živom spolu	119,8	103,2	73,8	83,1	85,3	85,2	81,3	95,8	88,0	89,8	0,0	-	-	79,0 Lambs for slaughter-fattened, live weight	
Jahňatá jatočné výkrm v mäse L. kateg. trieda E	-	-	-	-	-	-	-	-	-	-	-	-	-	-	- Lambs for slaughter-fatt., carc.weight cat.L cl.E
Jahňatá jatočné výkrm v mäse L. kategória spolu	0,0	0,0	92,9	116,1	109,7	0,0	0,0	0,0	103,5	106,0	0,0	-	-	108,4 Lambs for slaughter-fattened, carc.weight cat.L	
Jahňatá jatočné výkrm	119,8	103,2	74,4	86,0	85,6	85,2	81,3	95,8	89,1	94,5	0,0	-	-	80,5 Lambs for slaughter-fattened	
Ovce,barany,škopy jatočné v živom trieda B	-	-	-	-	-	-	-	-	-	-	-	-	-	-	- Sheep and rams for slaughter-live weight cat. B
Ovce,barany,škopy jatočné v živom spolu	107,0	104,7	102,3	108,0	116,9	93,9	79,2	85,1	82,5	70,0	73,4	-	-	87,6 Sheep and rams for slaughter-live weight	
Ovce,barany,škopy jatočné v mäse S kateg. trieda U	-	-	-	-	-	-	-	-	-	-	-	-	-	-	- Sheep and rams f.slaughter-carc.weight cat.S,cl.U
Ovce,barany,škopy jatočné v mäse S kategória spolu	101,5	102,8	103,8	102,6	101,9	120,9	104,3	128,0	105,5	108,4	112,0	-	-	107,5 Sheep and rams f.slaughter-carc.weight cat.S	
Ovce, barany, škopy jatočné	106,9	104,4	102,4	107,9	116,0	94,8	91,3	88,6	88,4	70,1	76,2	-	-	89,9 Sheep and rams for slaughter	
Jatočné ovce a jahňatá spolu	113,0	104,0	75,2	90,1	111,5	93,8	90,3	88,7	88,4	70,2	76,2	-	-	85,7 Lambs, sheep and rams for slaughter	

Indexy priemerných hodnôt predaja poľnohospodárskych výrobkov (základ: rok 2005 = 100) za mesiac november 2010

Indices of average sale values of agricultural products (year 2005 = 100) in month November 2010

Skupina výrobkov Výrobok	2010												Priemer roka Year average	Group of products Product
	I.	II.	III.	IV.	V.	VI.	VII.	VIII.	IX.	X.	XI.	XII.		
a	1	2	3	4	5	6	7	8	9	10	11	12	13	b
Mlieko ovčie surové	0,0	0,0	122,1	113,6	113,1	111,2	112,4	112,8	116,9	121,4	119,6	-	113,4	Sheep milk
Mlieko ovčie surové	0,0	0,0	122,1	113,6	113,1	111,2	112,4	112,8	116,9	121,4	119,6	-	113,4	Sheep milk
Vlna ovčia surová v pote	54,4	49,0	45,1	57,0	52,3	48,5	49,1	49,9	47,1	48,2	49,3	-	53,0	Raw sheep wool
Vlna ovčia	54,4	49,0	45,1	57,0	52,3	48,5	49,1	49,9	47,1	48,2	49,3	-	53,0	Raw sheep wool
Kurčatá jatočné trieda I.	-	-	-	-	-	-	-	-	-	-	-	-	-	Chickens for slaughter I
Kurčatá jatočné spolu	87,8	86,3	86,9	86,9	86,9	86,7	85,3	85,5	86,3	88,6	91,1	-	87,2	Chickens for slaughter
Sliepky jatočné trieda I.	-	-	-	-	-	-	-	-	-	-	-	-	-	Hens for slaughter I
Sliepky jatočné spolu	88,1	85,7	89,8	99,8	94,5	89,8	85,6	85,7	80,6	82,5	92,5	-	88,2	Hens for slaughter
Morky brojlerové trieda I.	-	-	-	-	-	-	-	-	-	-	-	-	-	Broiler turkeys I
Morky brojlerové spolu	86,2	82,4	80,6	75,2	78,2	78,6	82,6	77,4	83,3	88,5	91,6	-	82,9	Broiler turkeys
Jatočná hydina	87,8	86,3	86,9	86,9	86,9	86,7	85,3	85,4	86,3	88,4	91,2	-	87,1	Poultry for slaughter
Vajcia konzumné slepačie triedené sk. L	-	-	-	-	-	-	-	-	-	-	-	-	-	Hen eggs sorted L
Vajcia konzumné slepačie triedené sk. M	-	-	-	-	-	-	-	-	-	-	-	-	-	Hen eggs sorted M
Vajcia konzumné slepačie triedené spolu	125,1	125,4	132,9	120,6	105,9	109,1	105,0	98,5	92,5	98,1	96,6	-	111,3	Hen eggs sorted
Vajcia slepačie konzumné	125,1	125,4	132,9	120,6	105,9	109,1	105,0	98,5	92,5	98,1	96,6	-	111,3	Hen eggs
PRODUKTY ŽIVOČÍŠNEJ VÝROBY	84,1	84,7	85,0	85,4	85,7	86,3	85,9	87,1	86,9	88,7	89,4	-	86,3	TOTAL ANIMAL PRODUCTS
Kapor I.	113,4	112,3	101,2	109,2	103,4	113,0	111,4	112,0	112,7	105,8	106,6	-	106,4	Carp I
Pstruh štandard	72,3	71,6	76,0	75,5	81,1	83,5	84,7	87,3	80,7	84,3	82,6	-	80,7	Trout-standard
Ryby živé	72,3	71,6	77,7	76,6	82,8	85,4	84,8	87,9	81,4	91,8	86,7	-	83,0	Live fishes
RYBY A INÉ PRODUKTY RYBOLOVU	72,3	71,6	77,7	76,6	82,8	85,4	84,8	87,9	81,4	91,8	86,7	-	83,0	FISH AND OTHER FISHING PRODUCTS
PRODUKTY ŽIVOČÍŠNEJ VÝROBY VR. RÝB	84,1	84,7	85,0	85,4	85,7	86,3	85,9	87,1	86,9	88,7	89,3	-	86,3	TOTAL ANIMAL PRODUCTS (incl. FISH)
PRODUKTY POĽNOHOSPODÁRSKEJ VÝROBY	83,2	84,9	85,1	85,7	86,4	88,5	105,7	113,0	114,3	118,1	120,2	-	102,2	TOTAL AGRICULTURAL PRODUCTS
PRODUKTY POĽNOHOSPODÁRSTVA A RYBÁRSTVA	83,2	84,9	85,1	85,7	86,4	88,5	105,7	113,0	114,3	118,1	120,2	-	102,2	TOTAL AGRICULTURAL AND FISHING PRODUCTS

Indexy priemerných hodnôt predaja poľnohospodárskych výrobkov (základ: rovnaké obdobie predchádzajúceho roku = 100) za mesiac november 2010

Indices of average sale values of agricultural products (corresponding period of the previous year = 100) in month November 2010

Skupina výrobkov Výrobok	2010												Priemer roka Year average	Group of products Product
	I.	II.	III.	IV.	V.	VI.	VII.	VIII.	IX.	X.	XI.	XII.		
a	1	2	3	4	5	6	7	8	9	10	11	12	13	b
Pšenica potravinárska	76,4	81,8	83,3	86,7	90,3	93,6	111,0	156,5	171,0	182,6	186,7	-	135,2	Food-growing wheat
Pšenica priemyselná	99,4	100,8	99,0	105,6	105,9	104,1	123,1	142,5	172,8	170,3	171,0	-	140,4	Wheat for industrial use
Pšenica mäkká	85,1	91,0	91,3	95,1	98,5	99,3	118,8	147,6	172,1	176,5	179,0	-	138,0	Soft wheat
Kukurica na zrno	108,0	114,1	116,1	115,8	115,9	112,6	121,0	136,2	139,1	167,7	175,7	-	147,3	Maize on grain
Kukurica	108,0	114,1	116,1	115,8	115,9	112,6	121,0	136,2	139,1	167,7	175,7	-	147,3	Maize
Jačmeň sladovnícky	60,7	63,6	71,1	62,7	70,7	72,2	76,9	90,4	115,0	110,7	120,9	-	97,9	Malting barley
Jačmeň potravinársky	83,3	78,0	70,6	75,2	79,3	72,5	87,9	120,7	135,3	137,3	159,5	-	107,7	Food-growing barley
Jačmeň krmný	87,6	92,0	92,2	98,9	91,9	90,5	115,0	144,7	157,3	177,6	180,4	-	125,5	Fodder barley
Jačmeň	76,5	79,1	81,8	82,2	82,1	82,5	106,1	103,8	123,9	133,6	147,1	-	108,0	Barley
Raž potravinárska	65,6	70,8	65,8	79,9	80,7	90,8	91,6	145,1	153,2	170,8	196,4	-	131,6	Food-growing rye
Raž krmna	73,4	79,7	67,8	90,1	92,4	98,5	96,9	132,5	146,9	164,6	163,5	-	121,7	Fodder rye
Raž	71,1	76,2	67,3	86,4	88,9	92,4	95,5	140,0	149,6	167,5	170,0	-	125,8	Rye
Ovos potravinársky	88,4	83,9	86,1	80,0	80,6	81,1	87,9	92,8	107,3	118,3	132,7	-	94,5	Food-growing oats
Ovos krmný	89,4	93,0	93,1	87,1	76,6	75,8	91,9	109,5	115,0	155,2	176,7	-	110,8	Fodder oats
Ovos	89,3	92,1	91,9	86,1	77,1	77,7	91,9	108,3	113,5	151,6	171,8	-	108,5	Oats
Obilniny	88,0	92,2	94,8	96,2	98,1	100,1	115,6	129,4	150,4	162,6	172,8	-	130,8	Cereals
Zemiaky skoré	0,0	0,0	0,0	0,0	0,0	134,5	128,4	137,9	144,2	132,7	0,0	-	133,0	Early potatoes
Zemiaky neskoré konzumné	100,6	101,8	104,8	101,0	97,9	91,2	107,6	141,6	153,1	158,0	153,9	-	134,7	Late potatoes
Zemiaky	100,6	101,8	104,8	101,0	97,9	131,9	126,2	140,4	153,0	158,0	153,9	-	134,4	Potatoes
Šošovica jedlá	104,4	102,6	102,3	101,9	97,8	97,5	97,9	110,0	110,9	106,7	109,1	-	109,0	Lentils
Hrach jedlý	112,3	110,4	122,7	112,8	117,6	110,2	112,5	91,8	98,7	91,6	90,2	-	109,9	Edible peas
Strukoviny jedlé	111,7	110,4	122,6	112,8	117,1	110,2	112,4	104,1	103,9	96,6	96,4	-	109,8	Edible podders
Hrach krmný	110,0	105,7	110,5	115,5	116,6	117,8	111,5	118,2	121,5	123,0	119,2	-	117,9	Fodder peas
Bôb krmný	101,2	102,1	104,6	105,0	101,4	0,0	102,6	105,5	103,2	99,5	100,2	-	101,9	Fodder broad beans
Strukoviny krmne	109,2	105,2	109,2	115,5	116,5	117,8	111,1	116,7	119,6	122,5	107,4	-	115,6	Fodder podders
Strukoviny	111,4	109,4	120,2	113,4	116,7	111,4	112,2	111,5	113,8	112,5	101,1	-	111,8	Podders
Sója	83,4	87,5	94,3	87,5	81,8	80,4	80,8	91,4	104,9	125,0	132,4	-	114,6	Soya beans
Semeno slnečnice	93,3	87,7	100,9	102,3	109,9	110,1	108,2	94,3	151,3	184,4	190,9	-	177,8	Sunflower seeds
Semeno repky olejnej	81,4	94,9	0,0	0,0	0,0	125,1	129,5	130,9	140,7	153,1	160,4	-	131,3	Rape-seeds
Semeno horčice	80,0	81,0	75,7	94,9	90,4	87,0	88,3	104,6	104,1	87,3	92,8	-	91,0	Mustard seeds
Semeno maku	81,8	81,8	78,8	80,0	78,3	81,8	80,0	80,3	102,9	110,1	94,2	-	91,6	Poppy seeds
Semeno lanu na technické spracovanie	84,2	89,0	113,4	116,1	97,8	100,8	98,7	115,3	107,7	123,1	110,9	-	112,9	Flax seeds for technical processing
Olejnaté semená a plody	88,9	89,8	91,7	93,0	87,0	114,8	129,3	130,4	142,7	181,4	177,8	-	145,4	Oil seeds and growths
Tabak cigaretový umelo sušený	92,9	92,2	92,0	0,0	0,0	0,0	0,0	98,6	99,3	101,0	102,3	-	97,7	Artificially dried cigarette tobacco
Nespracovaný tabak	92,9	92,2	92,0	0,0	0,0	0,0	0,0	98,6	99,3	101,0	102,3	-	97,7	Raw tobacco
Cukrová repa	86,7	0,0	0,0	0,0	0,0	0,0	0,0	0,0	96,5	106,4	92,3	-	92,5	Sugar beet
Rastliny používané na výrobu cukru	86,7	0,0	0,0	0,0	0,0	0,0	0,0	0,0	96,5	106,4	92,3	-	92,5	Plants used for sugar production
PRODUKTY RASTLINNEJ VÝROBY BEZ ZELENINY A OVOCIA	88,9	92,9	95,9	96,7	97,9	102,3	125,5	129,9	148,3	169,7	170,9	-	134,7	TOTAL CROP PRODUCTS (without VEGETABLES and FRUIT)

Indexy priemerných hodnôt predaja poľnohospodárskych výrobkov (základ: rovnaké obdobie predchádzajúceho roku = 100) za mesiac november 2010

Indices of average sale values of agricultural products (corresponding period of the previous year = 100) in month November 2010

Skupina výrobkov Výrobok	2010													Priemer roka Year average	Group of products Product
	I.	II.	III.	IV.	V.	VI.	VII.	VIII.	IX.	X.	XI.	XII.			
a	1	2	3	4	5	6	7	8	9	10	11	12	13	b	
Zeler s vňaťou	0,0	0,0	0,0	0,0	0,0	0,0	103,7	105,8	110,3	114,8	0,0	-	112,0	Celery with tops	
Zeler bez vňate	76,0	80,2	83,5	84,2	0,0	0,0	0,0	0,0	137,4	122,0	130,5	-	121,7	Celery without tops	
Červená repa	101,0	102,2	119,6	107,3	0,0	0,0	0,0	101,3	102,4	104,0	118,1	-	109,1	Beetroot	
Karotka s vňaťou	0,0	0,0	0,0	0,0	102,4	109,7	135,9	136,7	0,0	0,0	0,0	-	125,7	Carrots with tops	
Karotka a mrkva bez vňate	107,4	108,2	106,2	107,4	106,7	0,0	143,6	133,3	98,5	116,7	126,2	-	121,5	Carrots without tops	
Petržlen s vňaťou	0,0	0,0	0,0	0,0	119,8	120,3	144,9	140,2	137,4	139,2	0,0	-	135,3	Parsley with tops	
Petržlen bez vňate	91,1	99,7	114,3	103,1	109,9	0,0	123,0	129,5	135,3	118,4	103,2	-	113,1	Parsley without tops	
Cibuľa s vňaťou	0,0	0,0	0,0	0,0	109,3	101,2	93,2	99,2	0,0	0,0	0,0	-	104,3	Onion with tops	
Cibuľa bez vňate	110,4	92,4	91,2	89,5	93,9	90,7	88,7	122,2	153,4	113,3	113,9	-	117,0	Onion without tops	
Dyňa červená	0,0	0,0	0,0	0,0	0,0	0,0	128,4	115,7	94,1	0,0	0,0	-	113,4	Red water-melon	
Uhorky nakladačky	0,0	0,0	0,0	0,0	0,0	0,0	111,3	117,1	104,2	0,0	0,0	-	111,5	Gherkins	
Uhorky šalátové	0,0	0,0	0,0	100,5	107,8	89,3	126,8	95,5	84,8	81,2	85,1	-	99,9	Salad cucumbers	
Rajčiaky konzumné zrelé	0,0	0,0	0,0	100,0	99,8	101,0	107,4	111,5	114,2	110,6	107,9	-	106,8	Tomatoes	
Rajčiaky priemyselné	0,0	0,0	0,0	0,0	0,0	0,0	0,0	101,2	115,9	107,3	105,5	-	106,5	Tomatoes for industrial use	
Kaleráb s vňaťou	0,0	0,0	100,7	108,0	95,1	111,6	89,1	137,9	114,6	0,0	0,0	-	101,4	Kohlrabi with tops	
Kaleráb bez vňate	107,6	110,5	102,1	102,0	0,0	94,2	103,4	106,2	108,7	109,3	114,5	-	107,4	Kohlrabi without tops	
Kel hlávkový	102,5	98,7	0,0	0,0	101,4	120,9	135,8	148,5	122,9	103,0	119,9	-	109,4	Savoy cabbage	
Karfiol	0,0	0,0	0,0	100,6	100,5	107,6	92,1	100,6	122,1	104,3	104,3	-	105,7	Cauliflower	
Kapusta biela	114,7	109,1	103,6	0,0	102,0	80,4	174,4	166,1	148,6	172,5	162,4	-	154,7	White cabbage	
Paprika zeleninová	0,0	0,0	0,0	100,1	100,2	109,9	126,8	121,7	104,0	101,9	98,2	-	108,0	Capsicum	
Šalát hlávkový	98,1	96,6	94,0	94,4	97,5	117,8	0,0	0,0	156,6	135,8	118,9	-	99,5	Lettuce	
ZELENINA	104,8	102,4	95,8	100,0	104,4	100,5	112,4	113,7	117,1	114,4	121,0	-	111,7	VEGETABLES	
Stolové hrozno	0,0	0,0	0,0	0,0	0,0	0,0	0,0	92,2	107,9	106,3	0,0	-	106,5	Wine grapes	
Mušťové hrozno	0,0	0,0	0,0	0,0	0,0	0,0	0,0	124,7	148,6	147,4	102,3	-	142,6	Cider grapes	
Hrozno	0,0	0,0	0,0	0,0	0,0	0,0	0,0	105,8	143,8	143,3	102,3	-	139,2	Grapes	
Jablká oškerané	91,4	94,0	96,1	94,7	96,3	0,0	115,2	110,1	111,4	127,8	94,7	-	107,4	Plucked apples	
Hrušky	0,0	0,0	0,0	0,0	0,0	0,0	0,0	126,4	147,8	129,6	129,4	-	144,0	Pears	
Broskyne	0,0	0,0	0,0	0,0	0,0	0,0	119,1	115,9	119,4	0,0	0,0	-	116,6	Peaches	
Marhule	0,0	0,0	0,0	0,0	0,0	111,9	147,5	129,0	0,0	0,0	0,0	-	137,2	Apricots	
Slivky	0,0	0,0	0,0	0,0	0,0	0,0	145,8	108,3	131,3	132,2	0,0	-	116,0	Plums	
Čerešne	0,0	0,0	0,0	0,0	115,3	100,1	0,0	0,0	0,0	0,0	0,0	-	100,7	Cherries	
Víšne	0,0	0,0	0,0	0,0	0,0	117,8	94,5	0,0	0,0	0,0	0,0	-	95,1	Black cherries	
Ríbezle červené	0,0	0,0	0,0	0,0	0,0	97,2	110,5	111,2	0,0	0,0	0,0	-	108,5	Red currants	
Jahody záhradné	0,0	0,0	0,0	0,0	0,0	104,6	101,5	0,0	0,0	0,0	0,0	-	104,5	Garden strawberries	
Ovocie a orechy	91,4	94,0	96,1	94,7	97,1	102,5	110,3	113,4	115,2	127,8	94,7	-	108,7	Fruit and walnuts	
Koreninová paprika	99,9	100,1	99,6	100,3	99,7	99,8	100,3	100,2	100,1	101,4	101,2	-	100,6	Red pepper	
Korenie nespracované	99,9	100,1	99,6	100,3	99,7	99,8	100,3	100,2	100,1	101,4	101,2	-	100,6	Raw pepper	
OVOCIE, ORECHY A KORENIE	92,1	94,6	96,4	95,4	97,3	102,2	109,1	110,2	134,4	138,9	98,5	-	125,7	FRUIT, WALNUTS AND PEPPER	
ZELENINA, OVOCIE, ORECHY A KORENINY SPOLU	96,8	97,4	96,2	98,6	101,7	100,9	111,8	112,5	128,1	133,3	105,1	-	119,7	VEGETABLES, FRUIT, WALNUTS AND PEPPER	
PRODUKTY RASTLINNEJ VÝROBY VR. ZELENINY A OVOCIA	89,1	93,0	96,0	96,8	98,0	102,2	124,9	129,2	146,5	164,3	167,7	-	133,7	TOTAL CROP PRODUCTS (incl. VEGETABLES and FRUIT)	

Indexy priemerných hodnôt predaja poľnohospodárskych výrobkov (základ: rovnaké obdobie predchádzajúceho roku = 100) za mesiac november 2010

Indices of average sale values of agricultural products (corresponding period of the previous year = 100) in month November 2010

Skupina výrobkov Výrobok	2010													Priemer roka Year average	Group of products Product
	I.	II.	III.	IV.	V.	VI.	VII.	VIII.	IX.	X.	XI.	XII.			
a	1	2	3	4	5	6	7	8	9	10	11	12	13	b	
Býky jatočné trieda mäsitosti E	-	-	-	-	-	-	-	-	-	-	-	-	-	-	Bulls for slaughter-carcases, category E
Býky jatočné trieda mäsitosti U	-	-	-	-	-	-	-	-	-	-	-	-	-	-	Bulls for slaughter-carcases, category U
Býky jatočné trieda mäsitosti R	-	-	-	-	-	-	-	-	-	-	-	-	-	-	Bulls for slaughter-carcases, category R
Býky jatočné triedy mäsitosti spolu	98,4	99,2	99,5	100,0	98,9	100,2	97,6	99,5	100,9	101,5	102,9	-	100,0	Bulls for slaughter-carcases, EU categories	
Býky jatočné	98,4	99,2	99,5	100,0	98,9	100,2	97,6	99,5	100,9	101,5	102,9	-	100,0	Bulls for slaughter	
Jalovice jatočné trieda mäsitosti E	-	-	-	-	-	-	-	-	-	-	-	-	-	-	Heifers for slaughter-carcases, category E
Jalovice jatočné trieda mäsitosti U	-	-	-	-	-	-	-	-	-	-	-	-	-	-	Heifers for slaughter-carcases, category U
Jalovice jatočné trieda mäsitosti R	-	-	-	-	-	-	-	-	-	-	-	-	-	-	Heifers for slaughter-carcases, category R
Jalovice jatočné triedy mäsitosti spolu	101,2	101,7	100,3	100,0	98,0	100,5	97,4	99,4	103,3	99,1	98,4	-	99,8	Heifers for slaughter-carcases, EU categories	
Jalovice jatočné	101,2	101,7	100,3	100,0	98,0	100,5	97,4	99,4	103,3	99,1	98,4	-	99,8	Heifers for slaughter	
Kravy jatočné trieda mäsitosti U	-	-	-	-	-	-	-	-	-	-	-	-	-	-	Cows for slaughter-carcases, category U
Kravy jatočné trieda mäsitosti R	-	-	-	-	-	-	-	-	-	-	-	-	-	-	Cows for slaughter-carcases, category R
Kravy jatočné trieda mäsitosti O	-	-	-	-	-	-	-	-	-	-	-	-	-	-	Cows for slaughter-carcases, category O
Kravy jatočné triedy mäsitosti spolu	93,1	97,9	99,4	101,5	102,3	102,5	103,0	103,8	101,2	100,0	98,9	-	100,1	Cows for slaughter-carcases, EU categories	
Kravy jatočné	93,1	97,9	99,4	101,5	102,3	102,5	103,0	103,8	101,2	100,0	98,9	-	100,1	Cows for slaughter	
Jatočný hovädzí dobytok okrem teliat	96,4	99,1	99,5	100,6	100,1	101,2	99,8	101,2	101,3	100,6	100,7	-	100,0	Cattle for slaughter without calves	
Tefatá jatoč.mlieč.výkrm v živ. trieda A	-	-	-	-	-	-	-	-	-	-	-	-	-	-	Milk fed calves for slaughter-live weight cat. A
Tefatá jatočné mliečny výkrm v živom spolu	106,9	100,2	107,5	111,3	107,3	105,8	105,2	105,8	102,8	111,3	97,2	-	106,0	Milk fed calves for slaughter-live weight	
Tefatá jatoč.mlieč. výkrm v mäse trieda I.	-	-	-	-	-	-	-	-	-	-	-	-	-	-	Milk fed calves for slaughter-carcass weight c. I.
Tefatá jatočné mliečny výkrm v mäse spolu	110,2	112,9	114,6	108,6	107,5	101,0	103,7	104,8	101,1	96,6	97,5	-	104,2	Milk fed calves for slaughter-carcass weight	
Tefatá jatočné mliečny výkrm	107,4	103,7	108,2	110,9	107,3	104,8	104,5	105,3	101,8	99,5	97,3	-	105,5	Milk fed calves for slaughter	
Jatočný hovädzí dobytok vrátane teliat	97,4	99,2	100,4	101,3	100,6	101,3	99,9	101,5	101,2	100,5	100,6	-	100,3	Cattle for slaughter incl. calves	
Mlieko kravské surové Q. trieda	-	-	-	-	-	-	-	-	-	-	-	-	-	-	Cow milk Q
Mlieko kravské surové I. trieda	-	-	-	-	-	-	-	-	-	-	-	-	-	-	Cow milk I
Mlieko kravské surové spolu	106,0	119,8	134,4	142,1	140,9	141,5	139,9	137,9	134,1	127,9	119,4	-	130,8	Cow milk	
Ošipané jatočné obchodná trieda S	-	-	-	-	-	-	-	-	-	-	-	-	-	-	Pigs for slaughter-carcases, category S
Ošipané jatočné obchodná trieda E	-	-	-	-	-	-	-	-	-	-	-	-	-	-	Pigs for slaughter-carcases, category E
Ošipané jatočné obchodná trieda U	-	-	-	-	-	-	-	-	-	-	-	-	-	-	Pigs for slaughter-carcases, category U
Ošipané jatočné obchodná trieda R	-	-	-	-	-	-	-	-	-	-	-	-	-	-	Pigs for slaughter-carcases, category R
Ošipané jatočné obchodné triedy spolu	82,3	95,8	97,0	92,0	92,9	93,3	92,3	93,5	94,4	95,3	99,7	-	93,6	Pigs for slaughter-carcases, EU categories	
Ošipané jatočné	82,3	95,8	97,0	92,0	92,9	93,3	92,3	93,5	94,4	95,3	99,7	-	93,6	Pigs for slaughter	
Jahňatá jatočné výkrm v živom trieda A	-	-	-	-	-	-	-	-	-	-	-	-	-	-	Lambs for slaughter-fattened, live weight cat. A
Jahňatá jatočné výkrm v živom spolu	115,2	97,2	101,4	97,9	98,2	90,5	88,7	96,3	98,1	101,8	0,0	-	99,6	Lambs for slaughter-fattened, live weight	
Jahňatá jatočné výkrm v mäse L kateg. trieda E	-	-	-	-	-	-	-	-	-	-	-	-	-	-	Lambs for slaughter-fatt., carc.weight cat.L cl.E
Jahňatá jatočné výkrm v mäse L kategória spolu	0,0	0,0	103,9	100,9	99,2	0,0	0,0	0,0	99,4	100,5	0,0	-	101,7	Lambs for slaughter-fattened, carc.weight cat.L	
Jahňatá jatočné výkrm	115,2	97,2	101,5	98,2	98,2	90,5	88,7	96,3	98,2	101,4	0,0	-	99,8	Lambs for slaughter-fattened	
Ovce,barany,škopy jatočné v živom trieda B	-	-	-	-	-	-	-	-	-	-	-	-	-	-	Sheep and rams for slaughter-live weight cat. B
Ovce,barany,škopy jatočné v živom spolu	98,5	105,1	95,1	107,8	113,6	131,1	106,7	119,2	114,6	102,8	111,0	-	112,5	Sheep and rams for slaughter-live weight	
Ovce,barany,škopy jatočné v mäse S kateg. trieda U	-	-	-	-	-	-	-	-	-	-	-	-	-	-	Sheep and rams f.slaughter-carc.weight cat.S,cl.U
Ovce,barany,škopy jatočné v mäse S kategória spolu	99,8	94,4	93,1	92,0	91,5	99,8	94,3	113,6	101,2	113,2	107,1	-	99,2	Sheep and rams f.slaughter-carc.weight cat.S	
Ovce, barany, škopy jatočné	98,6	103,4	95,0	107,6	112,2	129,5	99,5	118,4	110,1	102,8	110,6	-	110,4	Sheep and rams for slaughter	
Jatočné ovce a jahňatá spolu	106,3	101,1	101,1	100,1	110,4	124,4	98,4	118,4	109,8	102,8	110,6	-	105,7	Lambs, sheep and rams for slaughter	

Indexy priemerných hodnôt predaja poľnohospodárskych výrobkov (základ: rovnaké obdobie predchádzajúceho roku = 100) za mesiac november 2010

Indices of average sale values of agricultural products (corresponding period of the previous year = 100) in month November 2010

Skupina výrobkov Výrobok	2010												Priemer roka Year average	Group of products Product
	I.	II.	III.	IV.	V.	VI.	VII.	VIII.	IX.	X.	XI.	XII.		
a	1	2	3	4	5	6	7	8	9	10	11	12	13	b
Mlieko ovčie surové	0,0	0,0	106,5	104,2	103,4	102,2	103,2	102,5	105,1	107,4	109,3	-	103,5	Sheep milk
Mlieko ovčie surové	0,0	0,0	106,5	104,2	103,4	102,2	103,2	102,5	105,1	107,4	109,3	-	103,5	Sheep milk
Vlna ovčia surová v pote	60,9	60,3	87,6	115,6	117,8	97,6	93,5	91,9	87,7	97,6	95,7	-	86,5	Raw sheep wool
Vlna ovčia	60,9	60,3	87,6	115,6	117,8	97,6	93,5	91,9	87,7	97,6	95,7	-	86,5	Raw sheep wool
Kurčatá jatočné trieda I.	-	-	-	-	-	-	-	-	-	-	-	-	-	Chickens for slaughter I
Kurčatá jatočné spolu	93,2	96,7	100,0	99,4	100,0	100,3	99,4	100,9	100,5	103,1	103,6	-	99,9	Chickens for slaughter
Sliepky jatočné trieda I.	-	-	-	-	-	-	-	-	-	-	-	-	-	Hens for slaughter I
Sliepky jatočné spolu	88,1	90,4	95,5	89,3	94,2	90,9	92,9	98,5	90,8	92,4	108,7	-	98,5	Hens for slaughter
Morky brojlerové trieda I.	-	-	-	-	-	-	-	-	-	-	-	-	-	Broiler turkeys I
Morky brojlerové spolu	93,0	90,7	89,8	83,1	82,6	90,3	88,2	96,4	100,8	100,1	108,1	-	95,4	Broiler turkeys
Jatočná hydina	93,2	96,7	100,0	99,4	99,9	100,1	99,4	100,8	100,5	102,8	104,0	-	99,7	Poultry for slaughter
Vajcia konzumné slepačie triedené sk. L	-	-	-	-	-	-	-	-	-	-	-	-	-	Hen eggs sorted L
Vajcia konzumné slepačie triedené sk. M	-	-	-	-	-	-	-	-	-	-	-	-	-	Hen eggs sorted M
Vajcia konzumné slepačie triedené spolu	103,1	103,4	110,8	99,4	91,5	92,8	85,9	85,9	87,6	91,9	81,9	-	95,3	Hen eggs sorted
Vajcia slepačie konzumné	103,1	103,4	110,8	99,4	91,5	92,8	85,9	85,9	87,6	91,9	81,9	-	95,3	Hen eggs
PRODUKTY ŽIVOČÍŠNEJ VÝROBY	97,0	106,0	111,5	112,4	112,0	112,8	112,3	113,9	110,0	109,4	106,8	-	109,4	TOTAL ANIMAL PRODUCTS
Kapor I.	104,4	94,1	88,6	98,4	92,6	96,2	97,8	102,3	104,6	101,4	105,3	-	101,7	Carp I
Pstruh štandard	103,1	95,7	102,0	94,7	100,4	101,3	102,0	102,5	106,9	124,0	108,0	-	104,1	Trout-standard
Ryby živé	103,1	95,7	100,6	94,9	99,5	100,9	102,0	102,6	106,8	113,8	107,4	-	103,8	Live fishes
RYBY A INÉ PRODUKTY RYBOLOVU	103,1	95,7	100,6	94,9	99,5	100,9	102,0	102,6	106,8	113,8	107,4	-	103,8	FISH AND OTHER FISHING PRODUCTS
PRODUKTY ŽIVOČÍŠNEJ VÝROBY VR. RÝB	97,0	106,0	111,5	112,4	112,0	112,8	112,3	113,9	110,0	109,4	106,8	-	109,4	TOTAL ANIMAL PRODUCTS (incl. FISH)
PRODUKTY POĽNOHOSPODÁRSKEJ VÝROBY	94,7	101,8	106,8	108,2	109,4	110,5	119,0	123,9	130,8	140,8	138,3	-	120,2	TOTAL AGRICULTURAL PRODUCTS
PRODUKTY POĽNOHOSPODÁRSTVA A RYBÁRSTVA	94,7	101,8	106,8	108,2	109,4	110,5	119,0	123,9	130,8	140,8	138,3	-	120,2	TOTAL AGRICULTURAL AND FISHING PRODUCTS

Priemerné hodnoty predaja poľnohospodárskych výrobkov v EUR zamernú jednotku za mesiac november 2010

Average sale values of agricultural products in EUR per measure unit in month November 2010

Výrobok	Merná jednotka Measure unit	2010												Priemer roka Year average	Product
		I.	II.	III.	IV.	V.	VI.	VII.	VIII.	IX.	X.	XI.	XII.		
a	b	1	2	3	4	5	6	7	8	9	10	11	12	13	c
Pšenica potravinárska	tona	102,41	104,56	105,48	104,74	105,75	108,53	129,58	164,56	182,09	188,18	189,82	-	149,80	Food-growing wheat
Pšenica priemyselná	tona	98,31	99,34	99,10	100,87	102,06	104,32	115,30	126,74	152,60	156,82	158,34	-	128,52	Wheat for industrial use
Kukurica na zmo	tona	105,43	110,10	115,05	118,15	120,55	125,88	127,47	147,42	144,07	149,62	165,60	-	141,43	Maize on grain
Jačmeň sladovnícky	tona	114,50	124,79	129,75	135,84	135,88	122,39	122,67	139,37	160,67	167,13	183,95	-	150,48	Malting barley
Jačmeň potravinársky	tona	118,46	112,63	105,18	103,28	104,60	111,46	107,00	143,89	159,19	167,60	169,29	-	135,72	Food-growing barley
Jačmeň krmny	tona	88,55	91,55	93,80	94,96	92,62	92,07	100,66	126,04	137,61	153,30	157,74	-	114,76	Fodder barley
Raž potravinárska	tona	89,96	93,14	89,68	96,01	99,57	105,11	107,72	147,45	161,23	174,92	183,08	-	141,29	Food-growing rye
Raž krmna	tona	81,99	89,60	83,65	91,21	92,64	95,92	97,19	110,03	129,30	140,57	134,76	-	112,79	Fodder rye
Ovos potravinársky	tona	176,26	159,33	148,86	156,70	149,90	153,90	152,50	158,20	177,96	177,42	186,22	-	164,29	Food-growing oats
Ovos krmny	tona	108,34	115,25	113,19	107,44	102,37	102,34	102,22	116,74	117,11	141,39	165,43	-	120,97	Fodder oats
Zemiaky skoré	tona	0,00	0,00	0,00	0,00	0,00	310,01	270,72	266,51	284,30	278,70	0,00	-	277,37	Early potatoes
Zemiaky neskoré konzumné	tona	191,94	190,80	195,64	183,80	185,04	184,05	179,82	289,36	282,64	295,25	323,41	-	251,33	Late potatoes
Šošovica jedlá	tona	567,50	562,30	557,80	552,60	554,80	546,60	550,90	692,80	663,40	640,90	633,20	-	657,26	Lentils
Hrach jedlý	tona	276,80	300,00	292,83	286,70	272,20	285,09	280,00	245,68	260,00	263,10	260,04	-	282,03	Edible peas
Hrach krmny	tona	209,72	204,17	193,18	197,20	201,90	202,10	201,00	220,39	247,02	246,20	256,42	-	223,81	Fodder peas
Bôb krmny	tona	210,70	212,00	204,40	202,10	202,10	0,00	195,00	198,20	202,10	204,10	207,90	-	204,78	Fodder broad beans
Sója	tona	255,78	259,90	282,07	286,90	297,78	298,89	331,00	337,80	356,70	341,35	341,30	-	321,09	Soya beans
Semeno slnečnice	tona	237,47	236,71	256,22	260,10	299,33	298,00	297,80	250,00	315,08	358,23	373,95	-	352,30	Sunflower seeds
Semeno repky olejnej	tona	249,99	263,00	0,00	0,00	0,00	307,70	314,26	321,00	343,12	376,54	370,11	-	320,30	Rape-seeds
Semeno horčice	tona	473,60	450,86	429,69	434,20	405,27	381,19	344,83	471,12	454,62	487,44	423,41	-	443,83	Mustard seeds
Semeno maku	tona	1610,00	1607,00	1600,00	1597,00	1437,48	1408,02	1436,00	1224,36	1697,61	1936,83	1602,07	-	1538,03	Poppy seeds
Semeno fanu na technické spracovanie	tona	349,19	380,10	413,83	433,64	385,00	364,20	350,00	449,48	405,58	412,53	369,93	-	394,88	Flax seeds for technical processing
Tabak cigaretový umelo sušený	tona	1043,00	1031,00	1032,00	0,00	0,00	0,00	0,00	1134,00	1112,00	1082,00	1073,00	-	1080,89	Artificially dried cigarette tobacco
Cukrová repa	tona	32,61	0,00	0,00	0,00	0,00	0,00	0,00	0,00	36,97	37,08	35,60	-	34,53	Sugar beet



Priemerné hodnoty predaja poľnohospodárskych výrobkov v EUR zamernú jednotku za mesiac november 2010

Average sale values of agricultural products in EUR per measure unit in month November 2010

Výrobok	Merná jednotka Measure unit	2010												Priemer roka Year average	Product
		I.	II.	III.	IV.	V.	VI.	VII.	VIII.	IX.	X.	XI.	XII.		
a	b	1	2	3	4	5	6	7	8	9	10	11	12	13	c
Zeler s vňaťou	tona	0,00	0,00	0,00	0,00	0,00	0,00	431,30	433,70	461,30	463,90	0,00	-	458,78	Celery with tops
Zeler bez vňate	tona	297,50	316,80	331,40	335,80	0,00	0,00	0,00	0,00	400,00	396,00	402,33	-	391,99	Celery without tops
Červená repa	tona	175,40	180,50	189,31	187,14	0,00	0,00	0,00	167,50	172,20	174,20	185,00	-	180,05	Beetroot
Karotka s vňaťou	tona	0,00	0,00	0,00	0,00	583,10	593,40	608,10	580,19	0,00	0,00	0,00	-	597,44	Carrots with tops
Karotka a mrkva bez vňate	tona	199,96	205,00	210,70	211,90	218,30	0,00	298,51	276,97	211,58	223,63	269,67	-	250,57	Carrots without tops
Petržlen s vňaťou	tona	0,00	0,00	0,00	0,00	614,26	608,00	676,31	601,78	615,80	606,70	0,00	-	626,50	Parsley with tops
Petržlen bez vňate	tona	434,50	438,40	484,20	484,60	489,60	0,00	591,50	596,40	516,70	547,44	495,71	-	520,27	Parsley without tops
Cibuľa s vňaťou	tona	0,00	0,00	0,00	0,00	1202,00	1064,00	1018,00	959,80	0,00	0,00	0,00	-	1116,35	Onion with tops
Cibuľa bez vňate	tona	290,19	251,00	247,50	211,90	209,00	257,20	269,70	378,64	384,94	359,67	405,10	-	338,71	Onion without tops
Dyňa červená	tona	0,00	0,00	0,00	0,00	0,00	0,00	260,20	210,60	181,20	0,00	0,00	-	218,15	Red water-melon
Uhorky nakladačky	tona	0,00	0,00	0,00	0,00	0,00	0,00	498,30	496,15	608,30	0,00	0,00	-	513,05	Gherkins
Uhorky šalátové	tona	0,00	0,00	0,00	1306,00	930,80	470,76	422,51	340,59	337,70	514,29	503,90	-	591,20	Salad cucumbers
Rajčiaky konzumné zrelé	tona	0,00	0,00	0,00	1658,00	1660,00	953,40	810,70	398,30	466,77	634,80	653,00	-	796,21	Tomatoes
Rajčiaky priemyselné	tona	0,00	0,00	0,00	0,00	0,00	0,00	0,00	133,40	134,10	137,20	139,90	-	136,39	Tomatoes for industrial use
Kaleráb s vňaťou	tona	0,00	0,00	1090,00	1224,00	1150,98	739,44	616,66	623,18	705,00	0,00	0,00	-	861,17	Kohlrabi with tops
Kaleráb bez vňate	tona	206,90	210,00	202,70	196,60	0,00	188,60	204,00	178,20	190,00	200,31	202,11	-	200,10	Kohlrabi without tops
Kel hlávkový	tona	255,90	255,00	0,00	0,00	377,20	370,38	354,35	322,29	274,05	265,69	269,69	-	269,95	Savoy cabbage
Karfiol	tona	0,00	0,00	0,00	517,00	584,90	579,70	517,60	499,00	560,00	501,59	484,85	-	526,56	Cauliflower
Kapusta biela	tona	130,71	135,50	144,90	0,00	178,80	183,90	324,03	302,34	257,71	223,67	193,81	-	234,21	White cabbage
Paprika zeleninová	tona	0,00	0,00	0,00	2678,00	2694,00	1214,78	764,70	533,45	456,68	474,75	521,25	-	729,28	Capsicum
Šalát hlávkový	tona	1172,00	1338,00	1427,00	1264,36	926,45	764,04	0,00	0,00	1170,60	1084,78	995,70	-	1292,29	Lettuce
Stolové hrozno	tona	0,00	0,00	0,00	0,00	0,00	0,00	0,00	540,60	546,18	554,03	0,00	-	551,59	Wine grapes
Mušťové hrozno	tona	0,00	0,00	0,00	0,00	0,00	0,00	0,00	522,29	432,94	426,68	341,28	-	419,29	Cider grapes
Jablká oberané	tona	309,59	321,96	315,62	298,90	314,92	0,00	409,77	386,20	345,94	378,42	340,23	-	347,08	Plucked apples
Hrušky	tona	0,00	0,00	0,00	0,00	0,00	0,00	0,00	474,03	502,26	585,27	576,47	-	498,32	Pears
Broskyne	tona	0,00	0,00	0,00	0,00	0,00	0,00	666,39	545,26	604,20	0,00	0,00	-	571,49	Peaches
Marhule	tona	0,00	0,00	0,00	0,00	0,00	1057,85	787,57	827,59	0,00	0,00	0,00	-	806,58	Apricots
Slivky	tona	0,00	0,00	0,00	0,00	0,00	0,00	583,75	350,54	382,42	389,00	0,00	-	365,07	Plums
Čerešne	tona	0,00	0,00	0,00	0,00	1311,00	1192,32	0,00	0,00	0,00	0,00	0,00	-	1197,13	Cherries
Višne	tona	0,00	0,00	0,00	0,00	0,00	821,52	600,10	0,00	0,00	0,00	0,00	-	606,11	Black cherries
Ríbezle červené	tona	0,00	0,00	0,00	0,00	0,00	875,30	770,00	694,70	0,00	0,00	0,00	-	760,65	Red currants
Jahody záhradné	tona	0,00	0,00	0,00	0,00	0,00	1045,86	990,00	0,00	0,00	0,00	0,00	-	1044,77	Garden strawberries
Koreninová paprika	tona	2847,00	2857,00	2818,00	2827,00	2828,00	2743,00	2725,00	2760,00	2833,00	2871,00	2898,00	-	2818,66	Red pepper



Priemerné hodnoty poľnohospodárskych výrobkov v EUR zamernú jednotku podľa krajov za mesiac november 2010

Výrobok	Merná jednotka	Priemerná hodnota predaja (v EUR za mer. jednotku)								
		SR	Kraj							
			Bratislavský	Trnavský	Trenčiansky	Nitriansky	Žilinský	Banskobystrický	Prešovský	Košický
a	b	1	2	3	4	5	6	7	8	9
Pšenica potravinárska	tona	189,82	190,78	191,19	188,67	189,15	176,94	174,59	-	192,10
Pšenica priemyselná	tona	158,34	166,39	142,75	156,32	168,19	119,71	152,77	160,12	172,73
Kukurica na zrno	tona	165,60	160,57	163,25	154,19	171,94	173,00	145,98	179,48	168,67
Jačmeň sladovnícky	tona	183,95	168,72	177,52	200,00	191,42	-	179,75	195,43	190,00
Jačmeň potravinársky	tona	169,29	174,29	150,59	-	-	-	167,85	-	160,00
Jačmeň kŕmny	tona	157,74	157,78	155,50	148,86	168,03	141,85	-	142,01	155,93
Raž potravinárska	tona	183,08	196,88	-	169,45	170,00	177,04	160,49	-	187,77
Raž kŕmna	tona	134,76	148,24	-	137,20	180,00	145,30	115,43	-	-
Ovos potravinársky	tona	186,22	-	189,98	-	182,24	-	200,00	-	-
Ovos kŕmny	tona	165,43	150,00	130,00	126,09	186,28	140,00	120,00	130,00	-
Zemiaky skoré	tona	-	-	-	-	-	-	-	-	-
Zemiaky neskoré konzumné	tona	323,41	-	335,04	393,34	264,78	345,06	-	358,52	364,26
Šošovica jedlá	tona	633,20	-	633,20	-	-	-	-	-	-
Hrach jedlý	tona	260,04	253,16	-	-	263,56	-	-	-	-
Hrach kŕmny	tona	256,42	-	258,00	220,00	263,97	-	-	-	-
Bôb kŕmny	tona	207,90	-	207,90	-	-	-	-	-	-
Sója	tona	341,30	350,00	-	328,68	339,98	-	311,49	334,14	348,27
Semeno slnečnice	tona	373,95	340,48	357,34	378,09	383,14	299,05	395,74	388,58	369,41
Semeno repky olejnej	tona	370,11	-	370,00	-	360,15	-	373,00	-	354,89
Semeno horčice	tona	423,41	-	450,08	-	-	-	410,00	-	-
Semeno maku	tona	1602,07	-	1589,78	-	1950,67	-	-	-	-
Semeno ľanu na technické spracovanie	tona	369,93	-	-	-	452,00	328,94	-	368,41	371,11
Tabak cigaretový umelo sušený	tona	1073,00	-	1073,00	-	-	-	-	-	-
Čukrová repa	tona	35,60	-	-	35,60	-	-	-	-	-

Priemerné hodnoty poľnohospodárskych výrobkov v EUR za mernú jednotku podľa krajov za mesiac november 2010

Výrobok	Merná jednotka	Priemerná hodnota predaja (v EUR za mer. jednotku)								
		SR	Kraj							
			Bratislavský	Trnavský	Trenčiansky	Nitriansky	Žilinský	Banskobystrický	Prešovský	Košický
a	b	1	2	3	4	5	6	7	8	9
Zeler s vňaťou	tona	-	-	-	-	-	-	-	-	-
Zeler bez vňate	tona	402,33	-	402,33	-	-	-	-	-	-
Červená repa	tona	185,00	185,00	-	-	-	-	-	-	-
Karotka s vňaťou	tona	-	-	-	-	-	-	-	-	-
Karotka a mrkva bez vňate	tona	269,67	250,00	275,81	-	-	-	-	-	-
Petržlen s vňaťou	tona	-	-	-	-	-	-	-	-	-
Petržlen bez vňate	tona	495,71	-	495,71	-	-	-	-	-	-
Cibuľa s vňaťou	tona	-	-	-	-	-	-	-	-	-
Cibuľa bez vňate	tona	405,10	-	294,29	290,00	410,67	-	-	-	-
Dyňa červená	tona	-	-	-	-	-	-	-	-	-
Uhorky nakladačky	tona	-	-	-	-	-	-	-	-	-
Uhorky šalátové	tona	503,90	-	503,90	-	-	-	-	-	-
Rajčiaky konzumné zrelé	tona	653,00	-	653,00	-	-	-	-	-	-
Rajčiaky priemyselné	tona	139,90	-	139,90	-	-	-	-	-	-
Kaleráb s vňaťou	tona	-	-	-	-	-	-	-	-	-
Kaleráb bez vňate	tona	202,11	-	202,11	-	-	-	-	-	-
Kel hlávkový	tona	269,69	-	249,10	-	270,69	-	-	-	-
Karfiol	tona	484,85	-	484,85	-	-	-	-	-	-
Kapusta biela	tona	193,81	-	192,56	-	210,00	-	-	-	-
Paprika zeleninová	tona	521,25	-	521,25	-	-	-	-	-	-
Šalát hlávkový	tona	995,70	-	995,70	-	-	-	-	-	-
Stolové hrozno	tona	-	-	-	-	-	-	-	-	-
Muštové hrozno	tona	341,28	-	454,40	-	341,16	-	-	-	-
Jablká oberané	tona	340,23	-	333,43	-	373,60	-	465,84	-	-
Hrušky	tona	576,47	-	-	-	-	-	576,47	-	-
Broskyne	tona	-	-	-	-	-	-	-	-	-
Marhule	tona	-	-	-	-	-	-	-	-	-
Slivky	tona	-	-	-	-	-	-	-	-	-
Čerešne	tona	-	-	-	-	-	-	-	-	-
Višne	tona	-	-	-	-	-	-	-	-	-
Ríbezle červené	tona	-	-	-	-	-	-	-	-	-
Jahody záhradné	tona	-	-	-	-	-	-	-	-	-
Koreninová paprika	tona	2898,00	-	2898,00	-	-	-	-	-	-

Priemerné hodnoty poľnohospodárskych výrobkov v EUR zamernú jednotku podľa krajov za mesiac november 2010

Výrobok	Merná jednotka	Priemerná hodnota predaja (v EUR za mer. jednotku)								
		SR	Kraj							
			Bratislavský	Trnavský	Trenčiansky	Nitriansky	Žilinský	Banskobystrický	Prešovský	Košický
a	b	1	2	3	4	5	6	7	8	9
Býky jatočné trieda mäsitosti E	tona jat.hm.	-	-	-	-	-	-	-	-	-
Býky jatočné trieda mäsitosti U	tona jat.hm.	-	-	-	-	-	-	-	-	-
Býky jatočné trieda mäsitosti R	tona jat.hm.	-	-	-	-	-	-	-	-	-
Býky jatočné triedy mäsitosti spolu	tona jat.hm.	2839,77	2733,96	2812,25	2911,57	2802,43	2650,59	2898,83	2847,87	2886,57
Jalovice jatočné trieda mäsitosti E	tona jat.hm.	-	-	-	-	-	-	-	-	-
Jalovice jatočné trieda mäsitosti U	tona jat.hm.	-	-	-	-	-	-	-	-	-
Jalovice jatočné trieda mäsitosti R	tona jat.hm.	-	-	-	-	-	-	-	-	-
Jalovice jatočné triedy mäsitosti spolu	tona jat.hm.	2109,84	-	2090,33	2124,46	2083,06	2118,41	2027,99	2074,26	2252,63
Kravy jatočné trieda mäsitosti U	tona jat.hm.	-	-	-	-	-	-	-	-	-
Kravy jatočné trieda mäsitosti R	tona jat.hm.	-	-	-	-	-	-	-	-	-
Kravy jatočné trieda mäsitosti O	tona jat.hm.	-	-	-	-	-	-	-	-	-
Kravy jatočné triedy mäsitosti spolu	tona jat.hm.	1784,67	1711,33	1803,26	1804,12	1769,67	1755,49	1812,33	1791,73	1710,69
Tefatá jatoč.mlieč.výkrm v živ. trieda A	tona ž.hm.	-	-	-	-	-	-	-	-	-
Tefatá jatočné mliečny výkrm v živom spolu	tona ž.hm.	2092,41	-	2117,96	2067,45	2169,30	2158,89	1948,80	2178,57	2183,55
Tefatá jatoč.mlieč. výkrm v mäse trieda I.	tona jat.hm.	-	-	-	-	-	-	-	-	-
Tefatá jatočné mliečny výkrm v mäse spolu	tona jat.hm.	2762,55	-	-	-	-	2858,21	2657,46	-	-
Mlieko kravské surové Q. trieda	tis.l	-	-	-	-	-	-	-	-	-
Mlieko kravské surové I. trieda	tis.l	-	-	-	-	-	-	-	-	-
Mlieko kravské surové spolu	tis.l	309,71	325,49	311,51	315,11	306,62	311,43	302,19	301,13	304,43
Ošípané jatočné obchodná trieda S	tona jat.hm.	-	-	-	-	-	-	-	-	-
Ošípané jatočné obchodná trieda E	tona jat.hm.	-	-	-	-	-	-	-	-	-
Ošípané jatočné obchodná trieda U	tona jat.hm.	-	-	-	-	-	-	-	-	-
Ošípané jatočné obchodná trieda R	tona jat.hm.	-	-	-	-	-	-	-	-	-
Ošípané jatočné obchodné triedy spolu	tona jat.hm.	1387,62	1392,68	1385,07	1394,50	1382,47	1405,71	1384,36	1391,06	1400,01
Jahňatá jatočné výkrm v živom trieda A	tona ž.hm.	-	-	-	-	-	-	-	-	-
Jahňatá jatočné výkrm v živom spolu	tona ž.hm.	-	-	-	-	-	-	-	-	-
Jahňatá jatočné výkrm v mäse L kateg. trieda E	tona jat.hm.	-	-	-	-	-	-	-	-	-
Jahňatá jatočné výkrm v mäse L kategória spolu	tona jat.hm.	-	-	-	-	-	-	-	-	-
Ovce,barany,škopy jatočné v živom trieda B	tona ž.hm.	-	-	-	-	-	-	-	-	-
Ovce,barany,škopy jatočné v živom spolu	tona ž.hm.	473,33	-	-	-	-	467,96	500,00	468,52	-
Ovce,barany,škopy jatočné v mäse S kateg. trieda U	tona jat.hm.	-	-	-	-	-	-	-	-	-
Ovce,barany,škopy jatočné v mäse S kategória spolu	tona jat.hm.	1784,93	-	1754,00	-	-	1786,07	-	-	-
Mlieko ovčie surové	tis.l	873,09	-	-	830,00	-	876,57	793,19	-	-
Vlna ovčia surová v pote	tona	301,07	-	-	301,07	-	-	-	-	-
Kurčatá jatočné trieda I.	tona	-	-	-	-	-	-	-	-	-
Kurčatá jatočné spolu	tona	815,91	-	810,00	788,35	818,11	873,73	829,99	-	929,94
Sliepky jatočné trieda I.	tona	-	-	-	-	-	-	-	-	-
Sliepky jatočné spolu	tona	580,30	-	580,30	-	-	-	-	-	-
Morky brojlerové trieda I.	tona	-	-	-	-	-	-	-	-	-

Priemerné hodnoty poľnohospodárskych výrobkov v EUR za mernú jednotku podľa krajov za mesiac november 2010

Výrobok	Merná jednotka	Priemerná hodnota predaja (v EUR za mer. jednotku)								
		SR	Kraj							
			Bratislavský	Trnavský	Trenčiansky	Nitriansky	Žilinský	Banskobystrický	Prešovský	Košický
a	b	1	2	3	4	5	6	7	8	9
Morky brojlerové spolu	tona	1350,20	-	1350,20	-	-	-	-	-	-
Vajcia konzumné slepačie triedené sk. L	tis.ks	-	-	-	-	-	-	-	-	-
Vajcia konzumné slepačie triedené sk. M	tis.ks	-	-	-	-	-	-	-	-	-
Vajcia konzumné slepačie triedené spolu	tis.ks	62,53	74,54	67,51	57,41	66,04	72,85	52,73	74,27	76,26
Kapor I.	tona	2825,64	-	2697,52	2855,00	-	2968,31	-	-	-
Pstruh štandard	tona	3291,07	-	-	3390,00	-	3284,66	-	-	-

Indexy cien poľnohospodárskych výrobkov za 4. štvrťrok 2010

Producer price indices in agriculture in the 4. quarter of 2010

Skupina výrobkov	Štvrťrok 2010 / Quarter 2010				Priemer roka Year average	Group of products
	I.	II.	III.	IV.		
a	1	2	3	4	5	b

2005 = 100

PRODUKTY RASTLINNEJ VÝROBY BEZ ZELENINY A OVOCIA	82,8	85,7	128,7	124,1	117,5	TOTAL CROP PRODUCTS (without VEGETABLES and FRUIT)
ZELENINA	106,1	107,7	138,1	139,0	131,1	VEGETABLES
OVOCIE, ORECHY A KORENIE	89,0	95,5	109,7	119,5	113,7	FRUIT, WALNUTS AND PEPPER
ZELENINA, OVOCIE, ORECHY A KORENINY SPOLU	94,1	104,1	123,8	123,6	120,2	VEGETABLES, FRUIT, WALNUTS AND PEPPER
PRODUKTY RASTLINNEJ VÝROBY VR. ZELENINY A OVOCIA	83,0	87,1	128,4	124,0	117,7	TOTAL CROP PRODUCTS (incl. VEGETABLES and FRUIT)
PRODUKTY ŽIVOČÍŠNEJ VÝROBY	84,2	84,0	82,1	85,0	83,9	TOTAL ANIMAL PRODUCTS
RYBY A INÉ PRODUKTY RYBOLOVU	72,5	86,0	89,3	91,9	86,9	FISH AND OTHER FISHING PRODUCTS
PRODUKTY ŽIVOČÍŠNEJ VÝROBY VR. RÝB	84,2	84,0	82,1	85,0	83,9	TOTAL ANIMAL PRODUCTS (incl. FISH)
PRODUKTY POĽNOHOSPODÁRSKEJ VÝROBY	83,9	84,6	106,7	107,4	98,7	TOTAL AGRICULTURAL PRODUCTS
PRODUKTY POĽNOHOSPODÁRSTVA A RYBÁRSTVA	83,9	84,6	106,7	107,4	98,7	TOTAL AGRICULTURAL AND FISHING PRODUCTS

Rovnaké obdobie predchádzajúceho roka = 100 / Corresponding period of the previous year = 100

PRODUKTY RASTLINNEJ VÝROBY BEZ ZELENINY A OVOCIA	91,9	97,1	129,7	148,6	130,3	TOTAL CROP PRODUCTS (without VEGETABLES and FRUIT)
ZELENINA	101,4	102,4	120,9	122,7	117,3	VEGETABLES
OVOCIE, ORECHY A KORENIE	93,6	100,1	127,6	136,4	129,4	FRUIT, WALNUTS AND PEPPER
ZELENINA, OVOCIE, ORECHY A KORENINY SPOLU	96,0	101,8	123,8	133,0	124,2	VEGETABLES, FRUIT, WALNUTS AND PEPPER
PRODUKTY RASTLINNEJ VÝROBY VR. ZELENINY A OVOCIA	91,9	97,5	129,3	147,4	129,9	TOTAL CROP PRODUCTS (incl. VEGETABLES and FRUIT)
PRODUKTY ŽIVOČÍŠNEJ VÝROBY	91,3	102,3	105,8	105,5	101,1	TOTAL ANIMAL PRODUCTS
RYBY A INÉ PRODUKTY RYBOLOVU	95,8	98,1	112,5	106,4	105,3	FISH AND OTHER FISHING PRODUCTS
PRODUKTY ŽIVOČÍŠNEJ VÝROBY VR. RÝB	91,3	102,3	105,8	105,5	101,1	TOTAL ANIMAL PRODUCTS (incl. FISH)
PRODUKTY POĽNOHOSPODÁRSKEJ VÝROBY	91,5	101,3	119,8	130,0	114,2	TOTAL AGRICULTURAL PRODUCTS
PRODUKTY POĽNOHOSPODÁRSTVA A RYBÁRSTVA	91,5	101,3	119,8	130,0	114,2	TOTAL AGRICULTURAL AND FISHING PRODUCTS

Indexy cien poľnohospodárskych výrobkov (rok 2005 = 100) za 4. štvrťrok 2010

Producer price indices in agriculture (year 2005 = 100) in the 4. quarter of 2010

Výrobok Skupina výrobkov	Štvrťrok 2010 / Quarter 2010				Priemer roka Year average	Product Group of products
	I.	II.	III.	IV.		
a	1	2	3	4	5	b
Pšenica potravinárska	78,9	77,8	130,4	153,4	119,9	Food-growing wheat
Pšenica priemyselná	83,2	84,2	126,7	153,8	120,3	Wheat for industrial use
Pšenica mäkká	81,0	81,1	128,1	153,6	120,2	Soft wheat
Kukurica na zrno	86,8	92,1	110,5	150,6	130,3	Maize on grain
Kukurica	86,8	92,1	110,5	150,6	130,3	Maize
Jačmeň sladovnícky	80,5	88,5	109,5	129,4	109,7	Malting barley
Jačmeň potravinársky	79,3	75,6	110,5	120,0	100,1	Food-growing barley
Jačmeň kŕmny	79,8	80,4	107,9	148,8	105,4	Fodder barley
Jačmeň	79,9	81,1	109,2	135,4	106,9	Barley
Raž potravinárska	72,5	77,0	114,7	143,5	112,1	Food-growing rye
Raž kŕmna	74,5	79,0	113,7	140,0	111,3	Fodder rye
Raž	73,9	78,1	114,2	141,1	111,6	Rye
Ovos potravinársky	100,5	104,7	130,0	127,6	115,4	Food-growing oats
Ovos kŕmny	95,6	84,2	109,6	124,0	105,6	Fodder oats
Ovos	96,2	87,8	111,9	124,3	106,8	Oats
Obilniny	82,3	84,1	120,2	149,0	119,4	Cereals
Zemiaky skoré	0,0	88,9	128,8	103,0	120,6	Early potatoes
Zemiaky neskoré konzumné	89,0	87,7	166,1	186,3	143,9	Late potatoes
Zemiaky	89,0	88,0	154,2	186,2	140,6	Potatoes
Šošovica jedlá	84,8	81,8	91,9	105,4	97,2	Lentils
Hrach jedlý	146,9	140,6	136,4	136,8	141,1	Edible peas
Strukoviny jedlé	145,2	140,5	123,5	125,5	134,2	Edible podders
Hrach kŕmny	115,3	120,6	134,6	157,5	137,4	Fodder peas
Bôb kŕmny	105,2	100,5	98,4	104,8	102,9	Fodder broad beans
Strukoviny kŕmne	113,6	120,5	130,2	143,8	131,9	Fodder podders
Strukoviny	139,1	135,2	126,6	135,5	133,3	Podders
Sója	91,0	96,7	99,3	123,0	114,3	Soya beans
Semeno slnečnice	80,0	85,5	110,5	146,7	140,7	Sunflower seeds
Semeno repky olejnej	91,5	110,6	143,2	154,5	143,1	Rape-seeds
Semeno horčice	140,9	126,1	142,4	158,9	146,5	Mustard seeds
Semeno maku	99,3	96,4	98,1	102,3	98,3	Poppy seeds
Semeno ľanu na technické spracovanie	132,6	109,9	116,2	115,1	115,9	Flax seeds for technical processing
Olejnaté semená a plody	89,0	100,2	139,9	145,6	141,0	Oil seeds and growths
Tabak cigaretový umelo sušený	66,5	0,0	80,4	78,7	75,6	Artificially dried cigarette tobacco
Nespracovaný tabak	66,5	0,0	80,4	78,7	75,6	Raw tobacco
Cukrová repa	63,3	0,0	60,8	63,0	63,0	Sugar beet
Rastliny používané na výrobu cukru	63,3	0,0	60,8	63,0	63,0	Plants used for sugar production
PRODUKTY RASTLINNEJ VÝROBY BEZ ZELENINY A OVOCIA	82,8	85,7	128,7	124,1	117,5	TOTAL CROP PRODUCTS (without VEGETABLES and FRUIT)



Indexy cien poľnohospodárskych výrobkov (rok 2005 = 100) za 4. štvrťrok 2010

Producer price indices in agriculture (year 2005 = 100) in the 4. quarter of 2010

Výrobok Skupina výrobkov	Štvrťrok 2010 / Quarter 2010				Priemer roka Year average	Product Group of products
	I.	II.	III.	IV.		
a	1	2	3	4	5	b
Zeler s vňaťou	0,0	0,0	110,1	131,6	120,6	Celery with tops
Zeler bez vňate	113,0	114,1	141,8	128,2	127,9	Celery without tops
Červená repa	97,3	111,2	94,1	111,3	106,3	Beetroot
Karotka s vňaťou	0,0	116,5	154,0	0,0	139,9	Carrots with tops
Karotka a mrkva bez vňate	113,9	114,6	123,6	145,6	135,0	Carrots without tops
Petržlen s vňaťou	0,0	148,3	171,1	140,8	158,6	Parsley with tops
Petržlen bez vňate	120,5	114,3	143,9	132,6	132,8	Parsley without tops
Cibuľa s vňaťou	0,0	117,0	106,7	0,0	115,1	Onion with tops
Cibuľa bez vňate	95,1	89,8	143,1	156,5	138,7	Onion without tops
Dyňa červená	0,0	0,0	107,4	0,0	107,5	Red water-melon
Uhorky nakladačky	0,0	0,0	88,6	0,0	88,6	Gherkins
Uhorky šalátové	0,0	112,8	120,8	107,1	116,6	Salad cucumbers
Rajčiaky konzumné zrelé	0,0	108,1	138,6	126,4	127,7	Tomatoes
Rajčiaky priemyselné	0,0	0,0	137,0	122,2	126,6	Tomatoes for industrial use
Kaleráb s vňaťou	115,8	106,5	148,0	0,0	116,0	Kohlrabi with tops
Kaleráb bez vňate	119,6	114,5	104,1	103,4	108,3	Kohlrabi without tops
Kel hlávkový	128,5	107,0	148,6	140,4	134,9	Savoy cabbage
Karfiol	0,0	109,4	119,6	116,1	117,4	Cauliflower
Kapusta biela	117,2	119,8	172,3	149,1	154,5	White cabbage
Paprika zeleninová	0,0	95,3	164,7	142,3	149,4	Capsicum
Šalát hlávkový	92,6	108,9	150,7	133,0	100,8	Lettuce
ZELENINA	106,1	107,7	138,1	139,0	131,1	VEGETABLES
Stolové hrozno	0,0	0,0	93,4	106,3	102,4	Dessert grapes
Mušťové hrozno	0,0	0,0	109,5	120,4	117,7	Cider grapes
Hrozno	0,0	0,0	107,8	119,3	116,4	Grapes
Jablká oškerané	87,7	83,5	114,3	122,4	110,6	Plucked apples
Hrušky	0,0	0,0	136,2	160,7	136,4	Pears
Broskyne	0,0	0,0	94,8	0,0	94,8	Peaches
Marhule	0,0	133,1	147,0	0,0	146,9	Apricots
Slivky	0,0	0,0	101,2	106,7	101,4	Plums
Čerešne	0,0	108,0	0,0	0,0	108,0	Cherries
Víšne	0,0	89,3	172,4	0,0	170,2	Black cherries
Ríbezle červené	0,0	119,8	117,1	0,0	117,5	Red currants
Jahody záhradné	0,0	115,2	113,6	0,0	115,1	Garden strawberries
Ovocie a orechy	87,7	94,4	112,5	122,4	110,6	Fruit and walnuts
Koreninová paprika	105,3	104,5	103,7	105,9	104,9	Red pepper
Korenie nespracované	105,3	104,5	103,7	105,9	104,9	Raw pepper
OVOCIE, ORECHY A KORENIE	89,0	95,5	109,7	119,5	113,7	FRUIT, WALNUTS AND PEPPER
ZELENINA, OVOCIE, ORECHY A KORENINY SPOLU	94,1	104,1	123,8	123,6	120,2	VEGETABLES, FRUIT, WALNUTS AND PEPPER
PRODUKTY RASTLINNEJ VÝROBY VR. ZELENINÝ A OVOCIA	83,0	87,1	128,4	124,0	117,7	TOTAL CROP PRODUCTS (incl. VEGETABLES and FRUIT)

Indexy cien poľnohospodárskych výrobkov (rok 2005 = 100) za 4. štvrťrok 2010

Producer price indices in agriculture (year 2005 = 100) in the 4. quarter of 2010

Výrobok Skupina výrobkov a	Štvrťrok 2010 / Quarter 2010				Priemer roka Year average 5	Product Group of products b
	I.	II.	III.	IV.		
	1	2	3	4		
Býky jatočné trieda mäsitosti E	101,2	98,3	97,7	97,2	98,6	Bulls for slaughter-carcases, category E
Býky jatočné trieda mäsitosti U	101,9	99,4	97,7	96,8	99,2	Bulls for slaughter-carcases, category U
Býky jatočné trieda mäsitosti R	101,3	101,6	98,4	99,6	100,1	Bulls for slaughter-carcases, category R
Býky jatočné triedy mäsitosti spolu	101,5	100,6	98,2	98,7	99,7	Bulls for slaughter-carcases, EU categories
Býky jatočné	101,5	100,6	98,2	98,7	99,7	Bulls for slaughter
Jalovice jatočné trieda mäsitosti E	102,1	101,8	100,6	100,4	101,3	Heifers for slaughter-carcases, category E
Jalovice jatočné trieda mäsitosti U	101,0	102,0	101,9	101,5	101,6	Heifers for slaughter-carcases, category U
Jalovice jatočné trieda mäsitosti R	100,3	100,4	98,4	98,7	99,5	Heifers for slaughter-carcases, category R
Jalovice jatočné triedy mäsitosti spolu	100,7	101,0	99,6	99,7	100,3	Heifers for slaughter-carcases, EU categories
Jalovice jatočné	100,7	101,0	99,6	99,7	100,3	Heifers for slaughter
Kravy jatočné trieda mäsitosti U	101,3	100,6	97,1	97,4	99,2	Cows for slaughter-carcases, category U
Kravy jatočné trieda mäsitosti R	102,4	100,5	97,8	99,8	100,3	Cows for slaughter-carcases, category R
Kravy jatočné trieda mäsitosti O	101,6	99,1	99,0	99,2	99,6	Cows for slaughter-carcases, category O
Kravy jatočné triedy mäsitosti spolu	102,0	99,9	98,1	99,2	99,8	Cows for slaughter-carcases, EU categories
Kravy jatočné	102,0	99,9	98,1	99,2	99,8	Cows for slaughter
Jatočný hovädzí dobytok okrem teliat	101,6	100,4	98,3	99,0	99,8	Cattle for slaughter without calves
Teliatá jatoč.mlieč.výkrm v živ. trieda A	122,8	126,1	136,5	124,2	125,3	Milk fed calves for slaughter-live weight cat. A
Teliatá jatočné mliečny výkrm v živom spolu	122,8	126,1	136,5	124,2	125,3	Milk fed calves for slaughter-live weight
Teliatá jatoč.mlieč. výkrm v mäse trieda I.	116,6	110,4	112,8	107,7	111,7	Milk fed calves for slaughter-carcase weight c. I.
Teliatá jatočné mliečny výkrm v mäse spolu	116,6	110,4	112,8	107,7	111,7	Milk fed calves for slaughter-carcase weight
Teliatá jatočné mliečny výkrm	121,9	123,3	123,6	118,6	121,8	Milk fed calves for slaughter
Jatočný hovädzí dobytok vrátane teliat	103,0	101,6	99,1	99,8	100,9	Cattle for slaughter incl. calves
Mlieko kravské surové Q. trieda	81,9	81,7	83,7	90,2	84,2	Cow milk Q
Mlieko kravské surové I. trieda	68,3	72,3	68,8	72,5	70,5	Cow milk I
Mlieko kravské surové spolu	77,3	78,1	76,1	82,6	78,5	Cow milk
Ošipané jatočné obchodná trieda S	84,9	81,2	80,2	79,6	81,1	Pigs for slaughter-carcases, category S
Ošipané jatočné obchodná trieda E	79,9	80,9	79,9	79,6	80,1	Pigs for slaughter-carcases, category E
Ošipané jatočné obchodná trieda U	79,6	81,1	79,3	79,6	80,0	Pigs for slaughter-carcases, category U
Ošipané jatočné obchodná trieda R	78,4	81,1	79,3	79,8	79,7	Pigs for slaughter-carcases, category R
Ošipané jatočné obchodné triedy spolu	80,5	81,0	79,8	79,6	80,2	Pigs for slaughter-carcases, EU categories
Ošipané jatočné	80,5	81,0	79,8	79,6	80,2	Pigs for slaughter
Jahňatá jatočné výkrm v živom trieda A	77,6	78,8	92,5	79,6	78,5	Lambs for slaughter-fattened, live weight cat. A
Jahňatá jatočné výkrm v živom spolu	77,6	78,8	92,5	79,6	78,5	Lambs for slaughter-fattened, live weight
Jahňatá jatočné výkrm v mäse L kateg. trieda E	94,4	96,4	103,6	101,3	96,5	Lambs for slaughter-fatt., carc.weight cat.L cl.E
Jahňatá jatočné výkrm v mäse L kategória spolu	94,4	96,4	103,6	101,3	96,5	Lambs for slaughter-fattened, carc.weight cat.L
Jahňatá jatočné výkrm	78,1	80,2	92,7	80,6	79,4	Lambs for slaughter-fattened
Ovce,barany,škopy jatočné v živom trieda B	88,5	99,1	89,7	65,0	84,6	Sheep and rams for slaughter-live weight cat. B
Ovce,barany,škopy jatočné v živom spolu	88,5	99,1	89,7	65,0	84,6	Sheep and rams for slaughter-live weight
Ovce,barany,škopy jatočné v mäse S kateg. trieda U	102,6	109,2	109,5	108,9	109,2	Sheep and rams f.slaughter-carc.weight cat.S,cl.U
Ovce,barany,škopy jatočné v mäse S kategória spolu	102,6	109,2	109,5	108,9	109,2	Sheep and rams f.slaughter-carc.weight cat.S
Ovce, barany, škopy jatočné	89,7	99,5	94,7	66,5	87,4	Sheep and rams for slaughter
Jatočné ovce a jahňatá spolu	79,1	89,4	94,6	70,5	83,6	Lambs, sheep and rams for slaughter

Indexy cien poľnohospodárskych výrobkov (rok 2005 = 100) za 4. štvrťrok 2010

Producer price indices in agriculture (year 2005 = 100) in the 4. quarter of 2010

Výrobok Skupina výrobkov a	Štvrťrok 2010 / Quarter 2010				Priemer roka Year average 5	Product Group of products b
	I. 1	II. 2	III. 3	IV. 4		
Mlieko ovčie surové	152,6	111,2	111,0	113,6	112,4	Sheep milk
Mlieko ovčie surové	152,6	111,2	111,0	113,6	112,4	Sheep milk
Vlna ovčia surová v pote	53,8	54,2	52,5	54,3	53,8	Raw sheep wool
Vlna ovčia	53,8	54,2	52,5	54,3	53,8	Raw sheep wool
Kurčatá jatočné trieda I.	85,3	85,6	85,3	89,7	86,5	Chickens for slaughter I
Kurčatá jatočné spolu	85,3	85,6	85,3	89,7	86,5	Chickens for slaughter
Sliepky jatočné trieda I.	85,5	91,4	85,4	89,9	90,1	Hens for slaughter I
Sliepky jatočné spolu	85,5	91,4	85,4	89,9	90,1	Hens for slaughter
Morky brojlerové trieda I.	79,7	81,5	85,4	84,5	83,3	Broiler turkeys I
Morky brojlerové spolu	79,7	81,5	85,4	84,5	83,3	Broiler turkeys
Jatočná hydina	85,3	85,6	85,3	89,7	86,5	Poultry for slaughter
Vajcia konzumné slepačie triedené sk. L.	121,6	115,3	107,9	101,6	111,8	Hen eggs sorted L
Vajcia konzumné slepačie triedené sk. M.	120,0	114,0	103,0	95,0	108,1	Hen eggs sorted M
Vajcia konzumné slepačie triedené spolu	120,8	114,6	105,5	98,3	109,9	Hen eggs sorted
Vajcia slepačie konzumné	120,8	114,6	105,5	98,3	109,9	Hen eggs
PRODUKTY ŽIVOČÍŠNEJ VÝROBY	84,2	84,0	82,1	85,0	83,9	TOTAL ANIMAL PRODUCTS
Kapor I.	111,2	108,5	115,9	106,9	107,3	Carp I
Pstruh štandard	72,0	84,6	88,9	83,8	83,0	Trout-standard
Ryby živé	72,5	86,0	89,3	91,9	86,9	Live fishes
RYBY A INÉ PRODUKTY RYBOLOVU	72,5	86,0	89,3	91,9	86,9	FISH AND OTHER FISHING PRODUCTS
PRODUKTY ŽIVOČÍŠNEJ VÝROBY VR. RÝB	84,2	84,0	82,1	85,0	83,9	TOTAL ANIMAL PRODUCTS (incl. FISH)
PRODUKTY POĽNOHOSPODÁRSKEJ VÝROBY	83,9	84,6	106,7	107,4	98,7	TOTAL AGRICULTURAL PRODUCTS
PRODUKTY POĽNOHOSPODÁRSTVA A RYBÁRSTVA	83,9	84,6	106,7	107,4	98,7	TOTAL AGRICULTURAL AND FISHING PRODUCTS

Indexy cien poľnohospodárskych výrobkov (rovnaké obdobie predchádzajúceho roku = 100) za 4. štvrťrok 2010

Producer price indices in agriculture (corresponding period of the previous year = 100) in the 4. quarter of 2010

Výrobok Skupina výrobkov a	Štvrťrok 2010 / Quarter 2010				Priemer roka Year average 5	Product Group of products b
	I.	II.	III.	IV.		
	1	2	3	4		
Pšenica potravinárska	80,5	84,0	140,4	178,6	130,6	Food-growing wheat
Pšenica priemyselná	96,4	102,9	143,2	171,5	137,3	Wheat for industrial use
Pšenica mäkká	87,9	93,0	142,2	175,1	134,3	Soft wheat
Kukurica na zrno	112,0	112,5	116,3	174,7	154,2	Maize on grain
Kukurica	112,0	112,5	116,3	174,7	154,2	Maize
Jačmeň sladovnícky	67,9	74,2	102,6	119,4	100,8	Malting barley
Jačmeň potravinársky	78,6	83,5	120,5	123,2	105,5	Food-growing barley
Jačmeň kŕmny	85,6	96,6	126,3	173,0	120,9	Fodder barley
Jačmeň	78,5	87,8	109,6	137,9	108,1	Barley
Raž potravinárska	65,4	71,9	132,0	169,2	121,6	Food-growing rye
Raž kŕmna	76,2	82,6	125,2	158,9	121,2	Fodder rye
Raž	72,6	77,6	128,6	162,2	121,3	Rye
Ovos potravinársky	79,3	83,6	104,8	121,3	95,3	Food-growing oats
Ovos kŕmny	95,8	80,8	112,2	117,0	103,5	Fodder oats
Ovos	93,4	81,4	111,1	117,3	102,5	Oats
Obilniny	90,6	96,2	128,1	168,2	131,8	Cereals
Zemiaky skoré	0,0	112,2	112,4	132,6	112,4	Early potatoes
Zemiaky neskoré konzumné	102,1	101,2	146,3	170,9	141,1	Late potatoes
Zemiaky	102,1	103,8	135,5	171,0	136,9	Potatoes
Šošovica jedlá	104,0	98,0	102,6	108,4	105,2	Lentils
Hrach jedlý	113,4	119,0	112,3	95,7	111,8	Edible peas
Strukoviny jedlé	113,3	119,0	110,0	99,3	111,0	Edible podders
Hrach kŕmny	109,8	117,9	112,8	125,7	117,6	Fodder peas
Bôb kŕmny	103,4	104,5	104,3	99,9	101,5	Fodder broad beans
Strukoviny kŕmne	108,8	117,8	112,0	119,8	115,4	Fodder podders
Strukoviny	112,5	118,7	111,0	110,3	112,6	Podders
Sója	89,9	85,8	96,0	129,3	116,4	Soya beans
Semeno slnečnice	87,1	104,9	133,3	182,2	173,5	Sunflower seeds
Semeno repky olejnej	86,9	97,8	132,5	148,0	132,5	Rape-seeds
Semeno horčice	82,2	89,6	104,8	98,5	95,6	Mustard seeds
Semeno maku	79,4	80,1	75,5	105,7	78,0	Poppy seeds
Semeno ľanu na technické spracovanie	91,3	100,9	96,3	105,8	102,7	Flax seeds for technical processing
Olejnaté semená a plody	87,3	92,9	131,7	175,8	145,4	Oil seeds and growths
Tabak cigaretový umelo sušený	92,4	0,0	99,3	101,7	97,8	Artificially dried cigarette tobacco
Nespracovaný tabak	92,4	0,0	99,3	101,7	97,8	Raw tobacco
Cukrová repa	106,0	0,0	104,3	85,9	86,5	Sugar beet
Rastliny používané na výrobu cukru	106,0	0,0	104,3	85,9	86,5	Plants used for sugar production
PRODUKTY RASTLINNEJ VÝROBY BEZ ZELENINY A OVOCIA	91,9	97,1	129,7	148,6	130,3	TOTAL CROP PRODUCTS (without VEGETABLES and FRUIT)

Indexy cien poľnohospodárskych výrobkov (rovnaké obdobie predchádzajúceho roku = 100) za 4. štvrťrok 2010

Producer price indices in agriculture (corresponding period of the previous year = 100) in the 4. quarter of 2010

Výrobok Skupina výrobkov a	Štvrťrok 2010 / Quarter 2010				Priemer roka Year average 5	Product Group of products b
	I. 1	II. 2	III. 3	IV. 4		
Zeler s vňaťou	0,0	0,0	109,0	114,7	112,0	Celery with tops
Zeler bez vňate	81,9	84,0	137,4	131,2	125,3	Celery without tops
Červená repa	101,6	114,6	101,5	108,4	106,4	Beetroot
Karotka s vňaťou	0,0	105,4	116,1	0,0	112,6	Carrots with tops
Karotka a mrkva bez vňate	107,8	107,4	106,6	106,5	106,6	Carrots without tops
Petržlen s vňaťou	0,0	119,1	129,1	139,3	127,9	Parsley with tops
Petržlen bez vňate	105,1	112,8	127,8	113,9	115,4	Parsley without tops
Cibuľa s vňaťou	0,0	101,5	102,3	0,0	101,6	Onion with tops
Cibuľa bez vňate	95,7	94,9	121,1	122,2	117,1	Onion without tops
Dyňa červená	0,0	0,0	114,1	0,0	114,2	Red water-melon
Uhorky nakladačky	0,0	0,0	110,3	0,0	110,3	Gherkins
Uhorky šalátové	0,0	104,1	106,2	81,0	104,6	Salad cucumbers
Rajčiaky konzumné zrelé	0,0	100,7	112,9	109,7	109,0	Tomatoes
Rajčiaky priemyselné	0,0	0,0	115,5	106,2	109,0	Tomatoes for industrial use
Kaleráb s vňaťou	100,8	114,4	103,1	0,0	110,9	Kohlrabi with tops
Kaleráb bez vňate	105,7	101,5	108,0	102,5	104,3	Kohlrabi without tops
Kel hlávkový	92,3	102,7	129,9	123,7	109,3	Savoy cabbage
Karfiol	0,0	102,8	103,9	101,7	103,6	Cauliflower
Kapusta biela	117,0	105,2	157,8	166,2	158,0	White cabbage
Paprika zeleninová	0,0	102,9	143,1	133,4	135,9	Capsicum
Šalát hlávkový	98,2	96,9	141,5	124,5	101,0	Lettuce
ZELENINA	101,4	102,4	120,9	122,7	117,3	VEGETABLES
Stolové hrozno	0,0	0,0	93,2	116,4	108,9	Dessert grapes
Mušťové hrozno	0,0	0,0	143,9	146,3	145,7	Cider grapes
Hrozno	0,0	0,0	137,0	143,9	142,1	Grapes
Jablká oškerané	93,0	96,2	128,3	122,6	116,8	Plucked apples
Hrušky	0,0	0,0	120,4	140,7	120,6	Pears
Broskyne	0,0	0,0	113,3	0,0	113,3	Peaches
Marhule	0,0	106,7	123,6	0,0	123,5	Apricots
Slivky	0,0	0,0	135,1	133,5	135,0	Plums
Čerešne	0,0	95,6	0,0	0,0	95,6	Cherries
Víšne	0,0	90,7	107,5	0,0	107,2	Black cherries
Ríbezle červené	0,0	108,8	110,5	0,0	110,2	Red currants
Jahody záhradné	0,0	113,4	101,6	0,0	113,1	Garden strawberries
Ovocie a orechy	93,0	100,1	123,0	122,8	116,1	Fruit and walnuts
Koreninová paprika	99,8	99,9	100,2	101,4	100,7	Red pepper
Korenie nespracované	99,8	99,9	100,2	101,4	100,7	Raw pepper
OVOCIE, ORECHY A KORENIE	93,6	100,1	127,6	136,4	129,4	FRUIT, WALNUTS AND PEPPER
ZELENINA, OVOCIE, ORECHY A KORENINY SPOLU	96,0	101,8	123,8	133,0	124,2	VEGETABLES, FRUIT, WALNUTS AND PEPPER
PRODUKTY RASTLINNEJ VÝROBY VR. ZELENINÝ A OVOCIA	91,9	97,5	129,3	147,4	129,9	TOTAL CROP PRODUCTS (incl. VEGETABLES and FRUIT)

Indexy cien poľnohospodárskych výrobkov (rovnaké obdobie predchádzajúceho roku = 100) za 4. štvrťrok 2010

Producer price indices in agriculture (corresponding period of the previous year = 100) in the 4. quarter of 2010

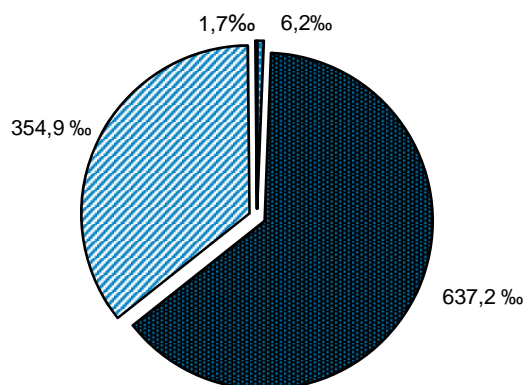
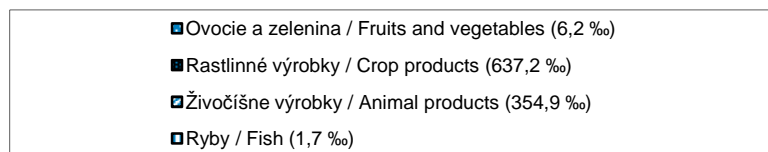
Výrobok Skupina výrobkov a	Štvrťrok 2010 / Quarter 2010				Priemer roka Year average 5	Product Group of products b
	I.	II.	III.	IV.		
	1	2	3	4		
Býky jatočné trieda mäsitosti E	99,1	98,7	101,1	100,8	99,8	Bulls for slaughter-carcases, category E
Býky jatočné trieda mäsitosti U	99,9	98,8	98,5	97,7	98,9	Bulls for slaughter-carcases, category U
Býky jatočné trieda mäsitosti R	101,6	100,1	98,9	100,4	100,2	Bulls for slaughter-carcases, category R
Býky jatočné triedy mäsitosti spolu	100,8	99,5	99,0	99,6	99,7	Bulls for slaughter-carcases, EU categories
Býky jatočné	100,8	99,5	99,0	99,6	99,7	Bulls for slaughter
Jalovice jatočné trieda mäsitosti E	100,8	101,9	98,2	100,4	100,5	Heifers for slaughter-carcases, category E
Jalovice jatočné trieda mäsitosti U	99,7	99,8	100,2	101,9	100,4	Heifers for slaughter-carcases, category U
Jalovice jatočné trieda mäsitosti R	98,6	97,9	98,7	99,6	98,6	Heifers for slaughter-carcases, category R
Jalovice jatočné triedy mäsitosti spolu	99,2	98,8	99,0	100,4	99,4	Heifers for slaughter-carcases, EU categories
Jalovice jatočné	99,2	98,8	99,0	100,4	99,4	Heifers for slaughter
Kravy jatočné trieda mäsitosti U	98,0	99,9	99,8	100,4	99,4	Cows for slaughter-carcases, category U
Kravy jatočné trieda mäsitosti R	99,7	99,6	100,2	100,1	99,9	Cows for slaughter-carcases, category R
Kravy jatočné trieda mäsitosti O	98,6	99,5	99,1	99,4	99,2	Cows for slaughter-carcases, category O
Kravy jatočné triedy mäsitosti spolu	99,1	99,6	99,7	99,9	99,5	Cows for slaughter-carcases, EU categories
Kravy jatočné	99,1	99,6	99,7	99,9	99,5	Cows for slaughter
Jatočný hovädzí dobytok okrem teliat	99,9	99,5	99,3	99,8	99,6	Cattle for slaughter without calves
Teliatá jatoč.mlieč.výkrm v živ. trieda A	116,5	108,7	106,6	101,6	110,0	Milk fed calves for slaughter-live weight cat. A
Teliatá jatočné mliečny výkrm v živom spolu	116,5	108,7	106,6	101,6	110,0	Milk fed calves for slaughter-live weight
Teliatá jatoč.mlieč. výkrm v mäse trieda I.	101,7	103,0	100,2	95,1	99,6	Milk fed calves for slaughter-carcase weight c. I.
Teliatá jatočné mliečny výkrm v mäse spolu	101,7	103,0	100,2	95,1	99,6	Milk fed calves for slaughter-carcase weight
Teliatá jatočné mliečny výkrm	114,2	107,7	103,3	99,5	107,4	Milk fed calves for slaughter
Jatočný hovädzí dobytok vrátane teliat	100,9	100,0	99,4	99,8	100,0	Cattle for slaughter incl. calves
Mlieko kravské surové Q. trieda	86,8	103,8	123,6	122,4	106,0	Cow milk Q
Mlieko kravské surové I. trieda	85,8	122,1	118,6	117,9	111,2	Cow milk I
Mlieko kravské surové spolu	86,6	109,8	121,2	120,6	108,0	Cow milk
Ošipané jatočné obchodná trieda S	93,5	95,3	93,4	95,2	94,4	Pigs for slaughter-carcases, category S
Ošipané jatočné obchodná trieda E	90,7	94,8	93,7	94,1	93,4	Pigs for slaughter-carcases, category E
Ošipané jatočné obchodná trieda U	90,6	94,3	94,2	93,9	93,2	Pigs for slaughter-carcases, category U
Ošipané jatočné obchodná trieda R	89,8	95,2	94,3	96,1	93,7	Pigs for slaughter-carcases, category R
Ošipané jatočné obchodné triedy spolu	91,2	94,7	93,8	94,4	93,6	Pigs for slaughter-carcases, EU categories
Ošipané jatočné	91,2	94,7	93,8	94,4	93,6	Pigs for slaughter
Jahňatá jatočné výkrm v živom trieda A	90,4	104,4	99,4	91,1	95,2	Lambs for slaughter-fattened, live weight cat. A
Jahňatá jatočné výkrm v živom spolu	90,4	104,4	99,4	91,1	95,2	Lambs for slaughter-fattened, live weight
Jahňatá jatočné výkrm v mäse L kateg. trieda E	98,6	101,8	99,4	100,6	100,8	Lambs for slaughter-fatt., carc.weight cat.L cl.E
Jahňatá jatočné výkrm v mäse L kategória spolu	98,6	101,8	99,4	100,6	100,8	Lambs for slaughter-fattened, carc.weight cat.L
Jahňatá jatočné výkrm	90,7	104,0	99,4	91,6	95,4	Lambs for slaughter-fattened
Ovce,barany,škopy jatočné v živom trieda B	87,7	111,5	121,1	101,2	110,2	Sheep and rams for slaughter-live weight cat. B
Ovce,barany,škopy jatočné v živom spolu	87,7	111,5	121,1	101,2	110,2	Sheep and rams for slaughter-live weight
Ovce,barany,škopy jatočné v mäse S kateg. trieda U	91,6	93,4	99,4	105,2	99,0	Sheep and rams f.slaughter-carc.weight cat.S,cl.U
Ovce,barany,škopy jatočné v mäse S kategória spolu	91,6	93,4	99,4	105,2	99,0	Sheep and rams f.slaughter-carc.weight cat.S
Ovce, barany, škopy jatočné	88,1	110,7	113,7	101,5	108,3	Sheep and rams for slaughter
Jatočné ovce a jahňatá spolu	90,4	107,5	113,0	97,9	102,1	Lambs, sheep and rams for slaughter

Indexy cien poľnohospodárskych výrobkov (rovnaké obdobie predchádzajúceho roku = 100) za 4. štvrťrok 2010

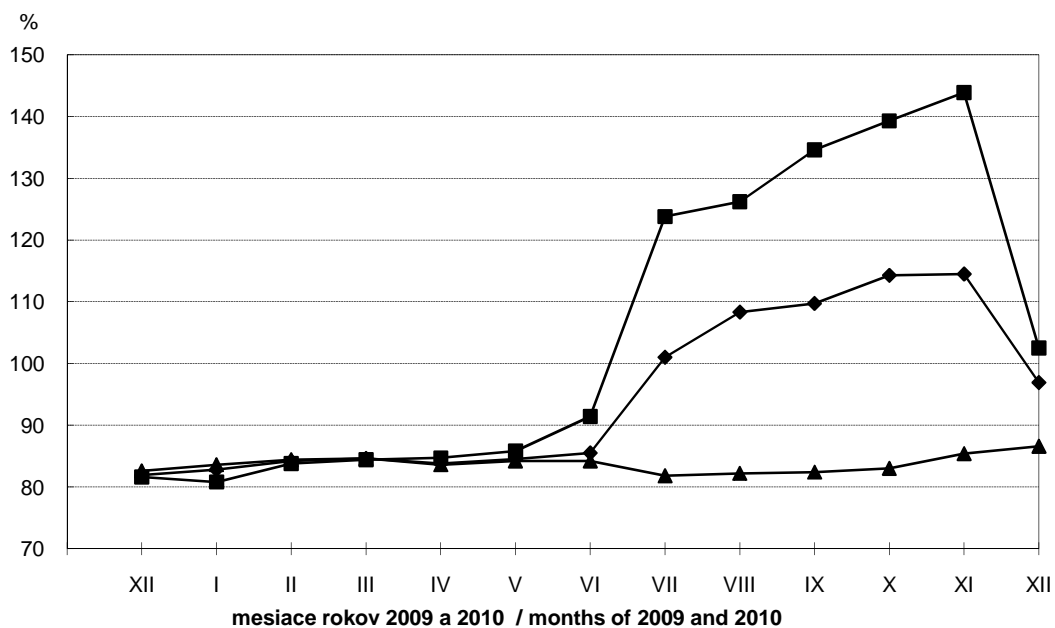
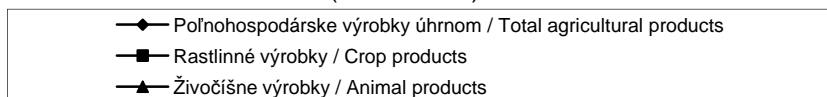
Producer price indices in agriculture (corresponding period of the previous year = 100) in the 4. quarter of 2010

Výrobok Skupina výrobkov a	Štvrťrok 2010 / Quarter 2010				Priemer roka Year average 5	Product Group of products b
	I.	II.	III.	IV.		
	1	2	3	4		
Mlieko ovčie surové	126,3	102,6	103,0	105,3	103,6	Sheep milk
Mlieko ovčie surové	126,3	102,6	103,0	105,3	103,6	Sheep milk
Vlna ovčia surová v pote	58,6	100,4	96,2	111,7	81,3	Raw sheep wool
Vlna ovčia	58,6	100,4	96,2	111,7	81,3	Raw sheep wool
Kurčatá jatočné trieda I.	93,9	99,2	100,2	104,5	99,4	Chickens for slaughter I
Kurčatá jatočné spolu	93,9	99,2	100,2	104,5	99,4	Chickens for slaughter
Sliepky jatočné trieda I.	92,8	89,2	93,0	101,4	98,7	Hens for slaughter I
Sliepky jatočné spolu	92,8	89,2	93,0	101,4	98,7	Hens for slaughter
Morky brojlerové trieda I.	90,1	92,7	95,4	103,7	97,2	Broiler turkeys I
Morky brojlerové spolu	90,1	92,7	95,4	103,7	97,2	Broiler turkeys
Jatočná hydina	93,9	99,1	100,1	104,5	99,4	Poultry for slaughter
Vajcia konzumné slepačie triedené sk. L.	100,3	95,6	89,5	90,9	94,5	Hen eggs sorted L
Vajcia konzumné slepačie triedené sk. M	100,8	95,2	88,3	85,6	92,9	Hen eggs sorted M
Vajcia konzumné slepačie triedené spolu	100,6	95,4	89,0	88,2	93,7	Hen eggs sorted
Vajcia slepačie konzumné	100,6	95,4	89,0	88,2	93,7	Hen eggs
PRODUKTY ŽIVOČÍŠNEJ VÝROBY	91,3	102,3	105,8	105,5	101,1	TOTAL ANIMAL PRODUCTS
Kapor I.	91,0	95,8	98,7	101,5	101,1	Carp I
Pstruh štandard	95,9	98,1	112,7	110,0	106,4	Trout-standard
Ryby živé	95,8	98,1	112,5	106,4	105,3	Live fishes
RYBY A INÉ PRODUKTY RYBOLOVU	95,8	98,1	112,5	106,4	105,3	FISH AND OTHER FISHING PRODUCTS
PRODUKTY ŽIVOČÍŠNEJ VÝROBY VR. RÝB	91,3	102,3	105,8	105,5	101,1	TOTAL ANIMAL PRODUCTS (incl. FISH)
PRODUKTY POĽNOHOSPODÁRSKEJ VÝROBY	91,5	101,3	119,8	130,0	114,2	TOTAL AGRICULTURAL PRODUCTS
PRODUKTY POĽNOHOSPODÁRSTVA A RYBÁRSTVA	91,5	101,3	119,8	130,0	114,2	TOTAL AGRICULTURAL AND FISHING PRODUCTS

**Štruktúra indexu cien poľnohospodárskych výrobkov**  
**Structure of price index of agricultural products**  
**december / December**

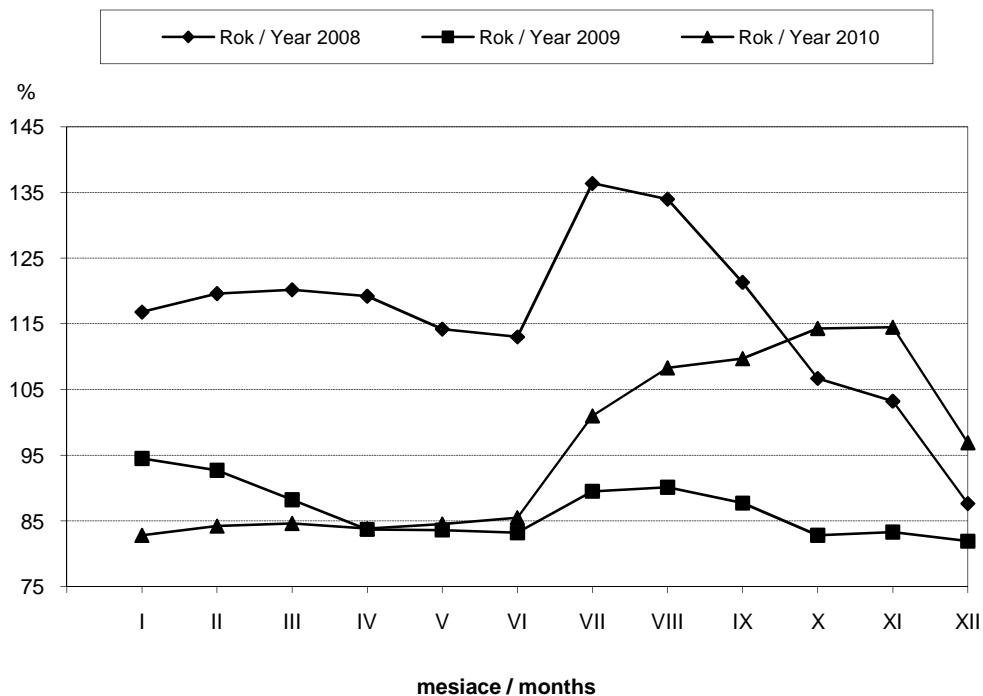


**Vývoj indexov cien poľnohospodárskych výrobkov**  
**Development of price indices of agricultural products**  
**(2005 = 100)**

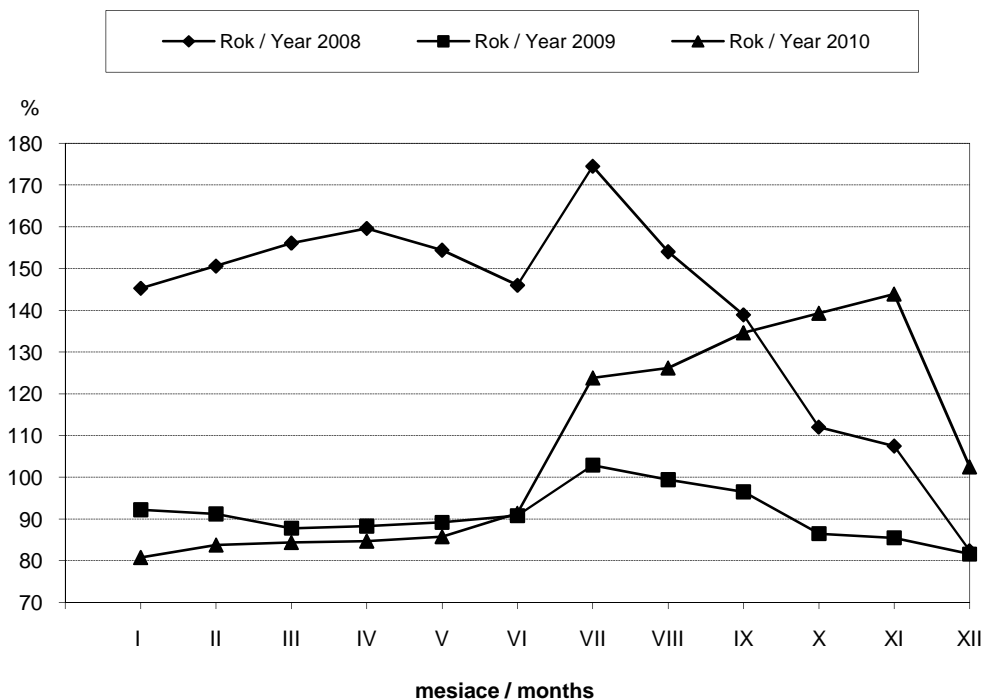




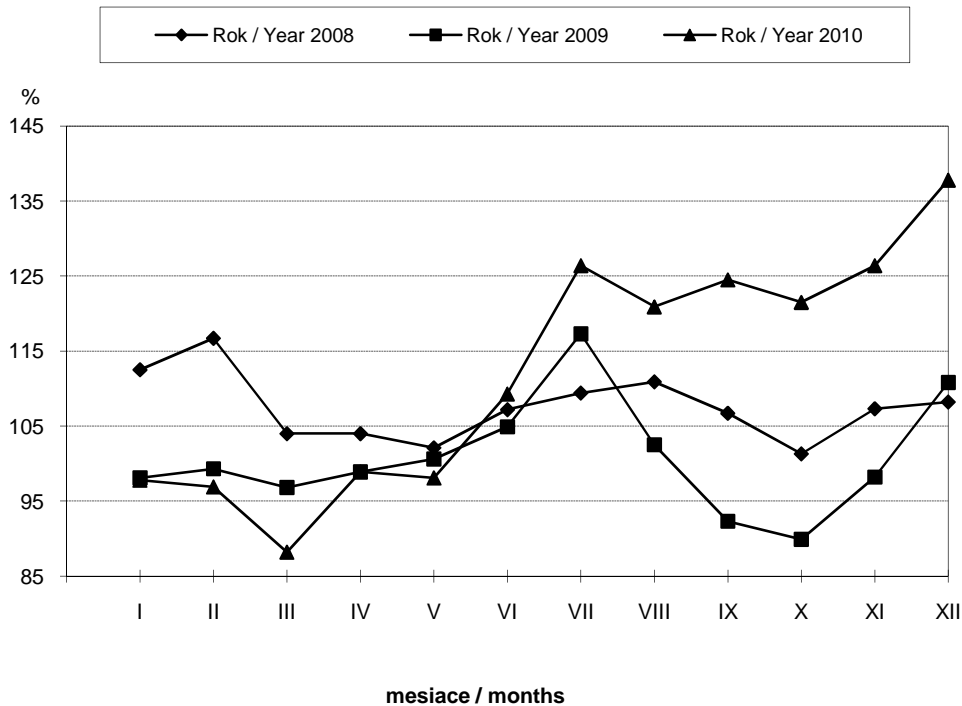
**Vývoj indexov cien poľnohospodárskych výrobkov úhrnom**  
**Development of price indices total agricultural products**  
 (2005=100)



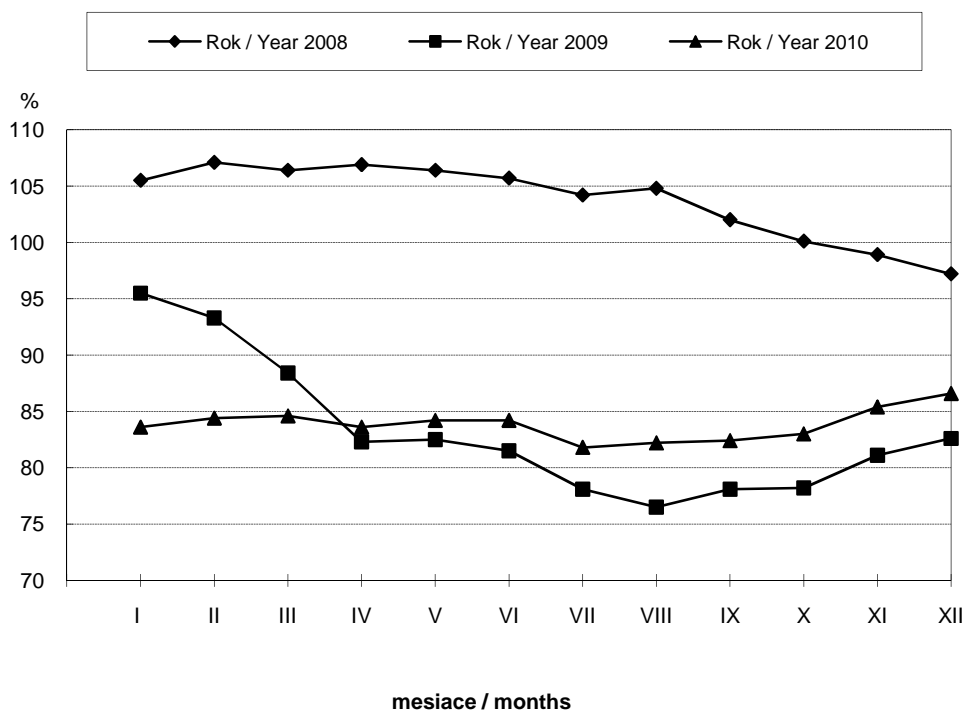
**Vývoj indexov cien rastlinných výrobkov vr. ovocia a zeleniny**  
**Development of price indices crop products inc. fruit and vegetables**  
 (2005=100)



**Vývoj indexov cien ovocia a zeleniny**  
**Development of price indices fruit and vegetables**  
 (2005 = 100)



**Vývoj indexov cien živočíšnych výrobkov**  
**Development of price indices animal products**  
 (2005 = 100)



**Vývoj indexov cien poľnohospodárskych výrobkov  
(rovnaké obdobie predchádzajúceho roka = 100)  
Development of price indices of agricultural products  
(corresponding period of the previous year = 100)**

- Poľnohospodárske výrobky úhrnom / Total agricultural products
- ▨ Rastlinné výrobky vr. ovocia a zeleniny / Crop products including fruit and vegetables
- Rastlinné výrobky bez ovocia a zeleniny / Crop products without fruit and vegetables
- ▩ Ovocie a zelenina / Fruit and vegetables
- Živočišne výrobky vr. rýb / Animal products incl. fishes

